

Objektyp: **Advertising**

Zeitschrift: **Schweizer Ingenieur und Architekt**

Band (Jahr): **100 (1982)**

Heft 3

PDF erstellt am: **24.09.2024**

### **Nutzungsbedingungen**

Die ETH-Bibliothek ist Anbieterin der digitalisierten Zeitschriften. Sie besitzt keine Urheberrechte an den Inhalten der Zeitschriften. Die Rechte liegen in der Regel bei den Herausgebern. Die auf der Plattform e-periodica veröffentlichten Dokumente stehen für nicht-kommerzielle Zwecke in Lehre und Forschung sowie für die private Nutzung frei zur Verfügung. Einzelne Dateien oder Ausdrucke aus diesem Angebot können zusammen mit diesen Nutzungsbedingungen und den korrekten Herkunftsbezeichnungen weitergegeben werden. Das Veröffentlichen von Bildern in Print- und Online-Publikationen ist nur mit vorheriger Genehmigung der Rechteinhaber erlaubt. Die systematische Speicherung von Teilen des elektronischen Angebots auf anderen Servern bedarf ebenfalls des schriftlichen Einverständnisses der Rechteinhaber.

### **Haftungsausschluss**

Alle Angaben erfolgen ohne Gewähr für Vollständigkeit oder Richtigkeit. Es wird keine Haftung übernommen für Schäden durch die Verwendung von Informationen aus diesem Online-Angebot oder durch das Fehlen von Informationen. Dies gilt auch für Inhalte Dritter, die über dieses Angebot zugänglich sind.

# Schweizer Ingenieur und Architekt

Verlags-AG der  
Akademischen-technischen  
Vereine

## Offizielles Organ

des Schweizerischen  
Ingenieur- und  
Architektenvereins (SIA),  
der Gesellschaft Ehemaliger  
Studierender  
der ETH Zürich (GEP)  
und der Schweizerischen  
Vereinigung  
Beratender Ingenieure (ASIC)

## Normen und Dokumentationen

**SIA-Generalsekretariat**  
Selnastrasse 16  
Postfach  
8039 Zürich  
Bestellungen und Auskünfte  
schriftlich oder durch  
Telefon (01) 201 15 70

## Schweizerische Bauzeitung

Erscheint wöchentlich

100. Jahrgang 14. Januar 1982 Heft 3/82

## Redaktion

«Schweizer Ingenieur und  
Architekt»  
Rüdigerstrasse 11  
Postfach, CH-8021 Zürich  
Tel. (01) 201 55 36

### Redaktoren:

Kurt Meyer,  
Chefredaktor

Bruno Odermatt,  
dipl. Arch. ETH/SIA

Bruno Meyer  
dipl. Bauing. ETH/SIA

### Druck:

Offset + Buchdruck AG  
Staffelstrasse 12  
8021 Zürich

Nachdruck von Bild und Text,  
auch auszugsweise, nur mit  
Zustimmung der Redaktion und  
nur mit genauer Quellenangabe  
gestattet.

## Inhalt

### Landschaftsschutz

Landschaft auf Abbruch. Von *Hans Weiss*, Bern 17

### Umweltschutz/Städtebau

«Städte zum Leben» – Europajahr der Stadterneuerung.  
II. Teil. Von *Gaudenz Risch*, Zürich 19

### Technikgeschichte/ETH Zürich

Carl Culmann zum 100. Todestag. Gedenkfeier und  
Wiedererrichtung seines Denkmals in der ETH-Höngger-  
berg 29

Carl Culmann. Von *Bruno Thürlimann*, Zürich 29  
Culmanns Beitrag zur Entwicklung des Bauingenieurwe-  
sens. Von *Pierre Dubas*, Zürich 31

### ETH Zürich

Nachdiplomstudium in Siedlungswasserbau und Gewäs-  
serschutz. Wolfgang-Pauli-Vorlesungen. BBC-Preis für  
Energieforschung 32

### SIA-Sektionen

Waldstätte. Winterthur. Graubünden 32

### Braune Seiten

Laufende Wettbewerbe B 5  
Wettbewerbsausstellungen. Aus Technik und Wirtschaft B 6  
Firmennachrichten. Weiterbildung. Tagungen B 7  
Vorträge. Ausstellungen Stellenvermittlung SIA/GEP B 8

## Abonnemente

### Schweiz:

1 Jahr Fr. 148.—  
1/2 Jahr Fr. 78.—  
Einzelnummer Fr. 5.50

### Ausland:

1 Jahr Fr. 158.—  
1/2 Jahr Fr. 82.—  
Einzelnummer Fr. 6.50

Ermässigte Abonnementspreise  
für Mitglieder des SIA, der  
GEP, des BSA und der ASIC,  
für Studenten und für Mitglieder  
des STV

Postscheckkonto:  
«Schweizer Ingenieur  
und Architekt»  
80-6110, Zürich

Mitteilungen betreffend  
Adressänderungen,  
Abonnemente  
und Bezug von Einzelnummern  
sind zu richten an:  
«Schweizer Ingenieur  
und Architekt»  
Redaktionssekretariat  
Postfach, 8021 Zürich  
Tel. (01) 201 55 36

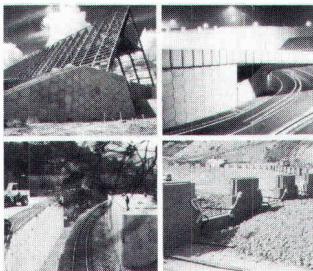
## Anzeigenverwaltung

IVA

IVA AG für internationale  
Werbung, Hauptsitz:  
Mühlebachstr. 43  
8032 Zürich  
Tel. 01/251 24 50

Filiale:  
19, av. de Beaulieu  
1004 Lausanne  
Tél. (021) 37 72 72

## zum Titelbild



### Terre armée / Bewehrte Erde

Stützkonstruktionen nach dem  
System «Terre armée» unter-  
scheiden sich von üblichen  
Stützwänden bzw. verankerten

Wänden dadurch, dass der Erd-  
druck und andere angreifende  
Lasten nicht über die Wand,  
sondern über den Füllboden ab-  
getragen werden. Dies wird er-  
reicht durch ein lagenweises  
Durchsetzen der Hinterfüllung  
mit Bewehrungsbändern. Der  
Boden überträgt die Kräfte mit-  
tels Reibung auf die Bewehrungen.  
Eine Aussenhaut aus Beton-  
elementen verhindert das Aus-  
brechen der Bodenkörner zwi-  
schen den einzelnen Bewehrung-  
lagen. Solche Stützkon-  
struktionen sind wegen ihrer  
Nachgiebigkeit setzungsunemp-  
findlich. Die Gründung erfolgt

## Ingénieurs et architectes suisses

### Bulletin technique de la Suisse romande

Adresse: 27, av. de Cour  
1007 Lausanne

No 25/1981

### Protection de l'environnement

Les boues d'épuration des  
eaux usées, par *Jean-Pierre  
Guignard* 399

### Protection de l'environnement

Détermination des flux  
de pollution, par *Roland  
Cottier* 407

No 26/1981

### Gestion énergétique des bâtiments

Les cours «exploitation et

entretien» du programme  
d'impulsion, par *Charly  
Cornu, Niklaus Kohler,  
François Vuille* 429

Actualité 431, 437, B 138

### Matériaux de construction

L'ossature-bois: quel avenir?,  
par *Han P. M. Bullens* 432

### Génie forestier

Sommes-nous impuissants  
face au flétrissement de  
l'orme?, par *G. Bazzigher* 436

direkt auf dem anstehenden Bo-  
den; Fundamente, Pfähle und  
Verankerungen entfallen. Die  
Bauwerke sind stark belastbar.  
Die Hinterfüllung und das Er-  
richten der Mauer erfolgen  
gleichzeitig. Weil Betonierfri-

sten entfallen, ist ein schneller  
Baufortschritt gewährleistet.  
Bis jetzt wurden weltweit 5000  
Bauwerke mit total 2,5 Mio m<sup>2</sup>  
errichtet.

Terre armée AG, 6003 Luzern