

Objektyp: **Advertising**

Zeitschrift: **Schweizerische Bauzeitung**

Band (Jahr): **53/54 (1909)**

Heft 5

PDF erstellt am: **21.09.2024**

Nutzungsbedingungen

Die ETH-Bibliothek ist Anbieterin der digitalisierten Zeitschriften. Sie besitzt keine Urheberrechte an den Inhalten der Zeitschriften. Die Rechte liegen in der Regel bei den Herausgebern.

Die auf der Plattform e-periodica veröffentlichten Dokumente stehen für nicht-kommerzielle Zwecke in Lehre und Forschung sowie für die private Nutzung frei zur Verfügung. Einzelne Dateien oder Ausdrucke aus diesem Angebot können zusammen mit diesen Nutzungsbedingungen und den korrekten Herkunftsbezeichnungen weitergegeben werden.

Das Veröffentlichen von Bildern in Print- und Online-Publikationen ist nur mit vorheriger Genehmigung der Rechteinhaber erlaubt. Die systematische Speicherung von Teilen des elektronischen Angebots auf anderen Servern bedarf ebenfalls des schriftlichen Einverständnisses der Rechteinhaber.

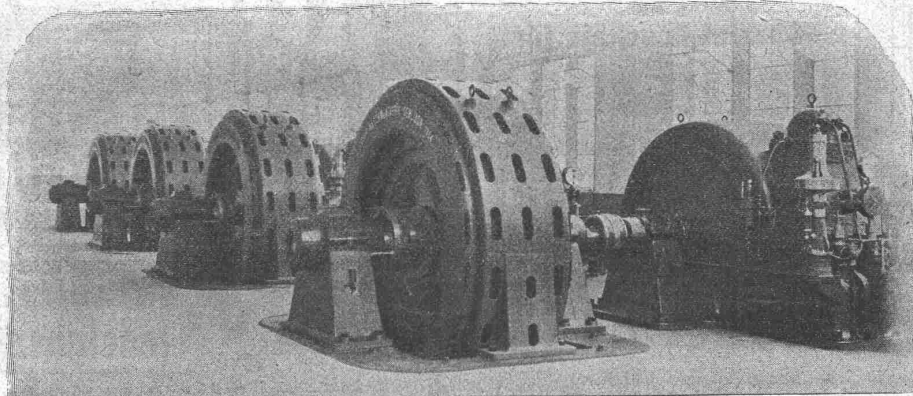
Haftungsausschluss

Alle Angaben erfolgen ohne Gewähr für Vollständigkeit oder Richtigkeit. Es wird keine Haftung übernommen für Schäden durch die Verwendung von Informationen aus diesem Online-Angebot oder durch das Fehlen von Informationen. Dies gilt auch für Inhalte Dritter, die über dieses Angebot zugänglich sind.

Ein Dienst der *ETH-Bibliothek*
ETH Zürich, Rämistrasse 101, 8092 Zürich, Schweiz, www.library.ethz.ch

<http://www.e-periodica.ch>

MASCHINENFABRIK



Elektrische Zentralanlagen

Elektr. Kraffübertragungen — Umformerstationen — Transformatorstationen

TELEGR-ADR:
USINE OERLIKON

OERLIKON

OERLIKON
BEI ZÜRICH

Centralheizungen



Hch Berchtolds Erben Thalwil

Centralheizungen jeden Systems.
Etagenheizungen — Sanitäre Anlagen.
Warmwasser-, Bade- und Closet-
Einrichtungen.
Tröckne-Anlagen für industrielle Zwecke.

Gegründet 1859.

Vorzügl. Atteste u. Referenzen über ausgeführte Anlagen.

Photographie.

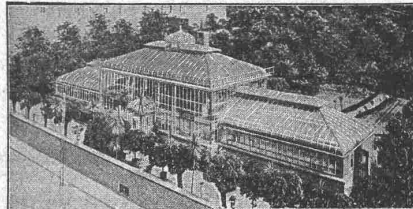
Spezialität in Aufnahmen industrieller Objekte, Gebäude, Interieurs, Gemälde, Sammlungen und Aufnahmen für Kataloge und Werke aller Art. — Entwickeln und Kopieren etc. von eingesandten Platten.

H. Wolf-Bender
Kappelergasse 16 — ZÜRICH I — Centralhof

Atelier für Reproduktions-Photographic.

Oscar R. Mehlhorn, Schweinsburg (Pleisse) Sa.

Filial-Bureaux:
Berlin, Breslau,
Mannheim, Wien.



Vertreter für Ungarn:
Kogler & Rosner,
Budapest 56.

Renommierteste Spezialfabrik für Gewächshausbau, Wintergärten, Heizungsanlagen u. Frühbeetfenster.

Meine Fabrikate wurden prämiert mit: Königl. Sächs., Königl. Preuss., K. K. österr. Staats- und vielen gold. Medaillen.

Isoliermaterialien

aller Art für Bauzwecke.

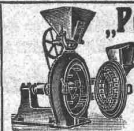
Aecht schlesischen Holzzement. Ia Asphalt-Dachpappen. Prima Carbolinum. Isolier-Filzkarton. Torfmull. Asbest- und Korkplatten. Asphalt- und Teerprodukte.

Meynadier & Cie., Zürich V, Klausstrasse 33. Telefon 1143.

Sämtliche Materialien für Holzzementbedachungen.

Namhafte Vorbess. gegenüb. allen bestehend. Konstrukt.

Zerkleinerungs-Maschinen
u. **Müllerei-Anlagen**
für jedes Material u. jede Feinheit
Patentiert modernste Konstrukt.
Spezialfabrik f. Zerkleinerungs- u.
Transport-Anlagen.



„Perplex“ über 1500 St.
in kurzer Zeit verkauft.
Beste Mahmmaschine.
Patentiert in allen
Kulturstaaten.
Unerreichte Leistung.
Universal-Mühle
f. alle Materialien u. Produkte.

Vertretung wird vergeben, wo nicht vorhanden.

Unübertreffliche Mahlweise.

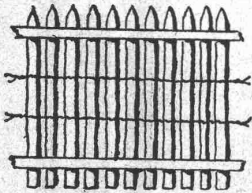
Alpine-Maschinenfabrik-Gesellschaft, Augsburg 2
vormals Holzäuer Maschinenfabrik-Gesellschaft | Spezialfabr. f. Zerklg.- u. Transport-Anlagen.

Acusserst niedrige Anlage- und Betriebskosten.

Zentralheizungen erstellen **GEBR. LINCKE, ZÜRICH.**

Holzgitterei-Fabrik.

Spalier-Arbeiten und Spalier-Bauwerke
Roll-Schattendecken und Roll-Strohdecken
z. Bedachung von Gewächshäusern.



Spezial-Geschäft für
Palisaden
(Holzäune aus Hartholz)

Gustav Minder & Co., Genf.

Preisliste gratis.

KOCH & C^{IE}, vorm. E. Baumberger & Koch, **BASEL**

Telephon: No. 2977 — Telegr.-Adr.: Asphalt Basel

Baumaterialien-Handlung



Falconnier's Glasbausteine
aus geblasenem Glase

Glas-Prismen und Reflektoren
bringen Tageshelle in dunkle Räume

Schürmann's
Anker-Eisen

aus Siemens-Martin-Flusseisen. —
Werden auf der Baustelle kalt ver-
arbeitet.

Nagelbare
Bims-Dübelsteine

in schweizerisches Normal-Backstein-
format.

Sehr beachtenswerte Neuheit:

Terracotten - Galvano - Décors

(Kern aus wetterfestem Ton mit galvanischem Kupferüberzug)
für Innen- und Aussen-Dekorationen:

Konsolen, Kapitäle, Wasserspeier, Rosetten, Friese etc.

Gummiwarenfabrik H. Speckers Wwe., Zürich.

Verkaufsmagazin: Kuttelgasse 19, mittlere Bahnhofstrasse.



Spezialität:

Fabrikation von pat. was-
serdichten Regenmänteln,
Taucheranzügen, Wasser-
hosen, Grubenjacken,
Pferde- und Wagendecken
aus Kautschuk.
Sämtl. Dichtungsmaterial
für technische Zwecke.

Preislisten und Voranschläge zu
Diensten.

Edmund Simon, Dresden A4

Die besten Rostschutzfarben der Gegenwart
sind die wissenschaftlich begründeten und
langjährig bewährten

Durabo-Oelfarben

Marke „G“ = Grund-, Marke „D“ = Deckanstrich.
Für Haltbarkeit übernehme volle Garantie.

Durabo - Glanzfarben

für Molkerelen, Bade- und Accumulatoren-
Räume, Optische Signale, etc. etc. etc.

Generalvertreter: Peter Kramer, Herzogenbuchsee



AQUABAR
G.m.b.H.

BERLIN D. N.
Prinzenallee 22

AQUABAR

MACHT
CEMENT-BETON
WASSERDICHT



Amerikanische
Tiegelguss-

Werkzeugstahle

Steinbohrstahle
erster Güte.

Grosses Lager in allen Dimensionen und für alle Zwecke.
Bitte, verlangen Sie Preis-, Vorrats- und Härte Listen von den
Alleinverkäufern für die Schweiz:

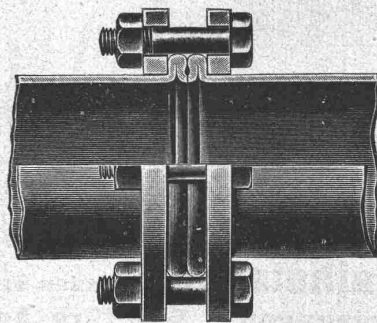
Affolter, Christen & Cie., Basel
Eisen und Stahle en gros.

Mannesmannröhren-Werke

Düsseldorf

liefern:

Düsseldorf 1902:
Goldene Staats-Medaille.



Düsseldorf 1902:
Goldene Ausstellungs-Medaille.

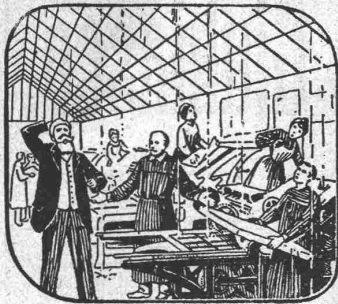
Rohrleitungen für Hochdruck

aus nahtlosem Mannesmann-Stahlrohr
mit patentierter Doppelbördel-Flansch-Verbindung
und anderen Verbindungsarten.
Grosse Längen. — Höchste Betriebssicherheit.

Vertreter:

Alf. Diener & Co., Zürich.

Altes, verkittetes System.



Immer Schaden durch das eingekittete Glasdach.

Kittlose  **Patent No. 37200**
und neue Patente ang.
Glasdächer
Shedfenster **Shedrinnen**

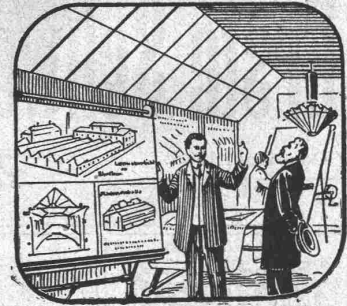
..... System G. Zimmermann

Generalvertreter für die Schweiz:

M. & H. A. ERNST, THALACKER 21, ZÜRICH I.

Telephon 6996.

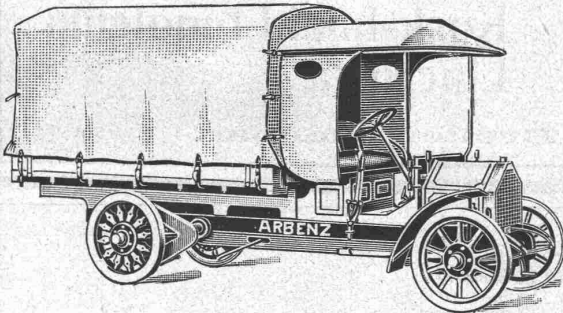
Neues, kittloses System.



Dauernd geschützt gegen Schwitzwasser und Regen.

Motorwagenfabrik ARBENZ A. G.
Zürich-Albisrieden

baut:



Lastwagen
Lieferungswagen
Omnibusse
Feuerwehrwagen-
Strassenbespreng-
 und
Kehricht-Abfuhr-
wagen
 für alle möglichen Betriebe.

PATENT-BUREAU
E. BLUM & Co DIPL. INGENIEURE
 Gegründet 1878 · ZÜRICH · BAHNHOFSTR. 74

Treppenbau.

Zur Ausführung besonders schwieriger und stylgerechter Treppen empfiehlt sich bei billigster Berechnung

C. Müller-Oberer
Basel

Spezialgeschäft für Holztreppenbau.

J. Nörr **Zürich**
 2 Seidengasse

nächst Trille Bahnhofstrasse
Vorteilhafteste

Bezugsquelle

f. imprägnierte starke

Strapaz-Kleider

Loden und engl. Stoffe

meterweise,

moderne Massanfertigung.



Motor-Lastwagen

von 3—6 Tonnen Nutzlast, mit od. ohne Kippbrücke.

Glänzend bewährte Spezialkonstruktion
 für Eisenbereifung.

Vermietung von Motorlastwagen und Uebernahme
 von Warentransporten zu billigen Taxen.

Herkules A.-G., Menziken.

Verzinkerei * Lohnverzinkerei

AFFOLTER, CHRISTEN & Co

SCHÖNSTE SILBERWEISSE VERZINKUNG. **BASEL** PROMPTE & BILLIGE BEDienung.

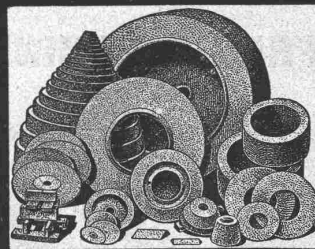
Wasser-Reinigung

Filterpressen
Armaturen
Pumpen

A. L. G. Dehne, Maschinen-Fabrik, Halle a. S.

Schmirgelscheibenfabrik

Winterthur
Bölsterli & Co



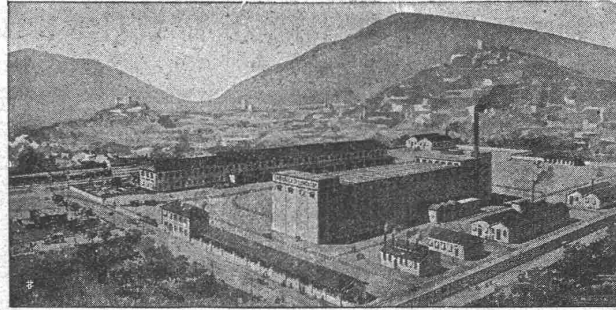
Erstklassige Referenzen
 von Weltfirmen.

Erste Schweizer Linoleumfabrik Giubiasco.

Gegründet 1905.

Zürich, Bureau: Bleicherwegplatz 50.

Gegründet 1905.

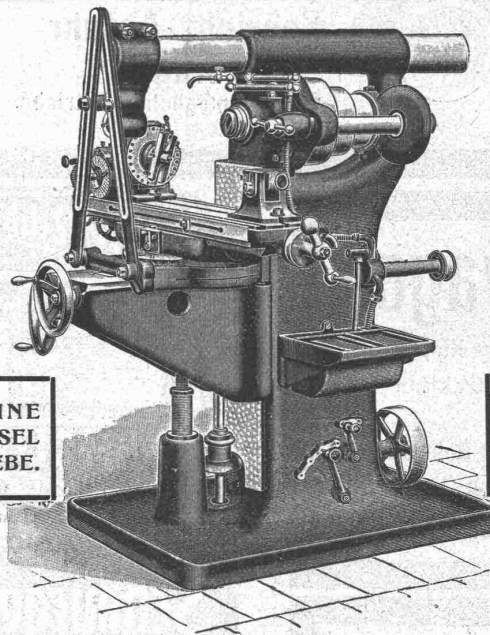


Spezialitäten in:

Uni-Linoleum
Granit-Linoleum
Inlaid-Linoleum

Kork-Linoleum
Kork-Inlaid-Linoleum
Lincrusta

Linoleum bis 300 cm Breite lieferbar.



UNIVERSAL-FRÄSMASCHINE
NR. 2 MIT VORSCHUBWECHSEL
DURCH ZAHNRÄDERGETRIEBE.

EINFACHE PLAN-UNIVERSAL-
UND VERTIKAL-FRÄSMASCHINEN
SOWIE AUTOMATISCHE RÄDER-
:: :: FRÄSMASCHINEN. :: ::

WANDERER-FRÄSMASCHINEN DER WANDERER-WERKE A.-G.

LAGER!

VERTRETUNG FÜR DIE SCHWEIZ:

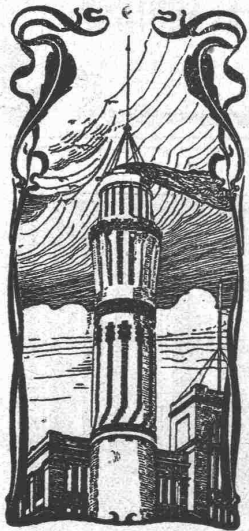
LAGER!

W. WOLF, Ingenieur, vorm. Wolf & Weiss, ZÜRICH I, Brandschenkestr. 7.

Kauf- oder mietweise Erstellung von
Elektrischen Betriebs-Anlagen
für Bau-Unternehmungen.

Elektromotoren — Dynamos.

Ed. Schläpfer & Cie., Elektr. Anlagen, Zürich - Wollishofen.



J. Walser & Cie.
Winterthur.

Spezialgeschäft für
Hochkamine und
Feuerungsanlagen.
Kesseleinmauerungen jeden Systems.

Ofenbauten

für alle industriellen Zwecke.

Reparaturen u. Umbauten.

Beständiges Lager in feuerfesten Materialien

Gewissenhafte Ausführung. Ia. Referenzen.

Projekte und Offerten kostenlos.

A. SCHMID
Maschinenfabrik a. d. Sihl
Zürich.

Gegründet 1871. Höchste Auszeichnungen.

Spezialitäten:

Wassermotoren und Wasserturbinen
für Kleingewerbe.

Kolbenpumpen

für jeden beliebigen Förderdruck, für Wasser-
versorgungen, Fabriken, Wohnhäuser, Villen,
Hotels usw. mit Antrieb durch Gas-, Benzin-,
Elektromotoren oder Turbinen.

Speisewassermesser

für jeden Betriebsdruck. Grösste Genauigkeit.
Unentbehrlich für jeden Dampfkesselbesitzer.

Wassersäulenmaschinen.

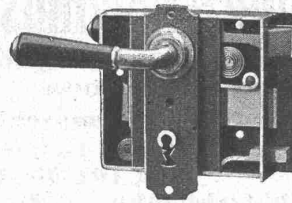
Hydraulische Pressen.

Luft-Kompressoren.

Vakuumpumpen.

Spezialmaschinen jeder Art.

Hirt-Biedermann & Sohn, Solothurn
Schlossfabrik in Derendingen.



Fabrikation aller Art
Türschlösser u. Baubeschläge.

Verkauf durch alle Schweiz.
Eisenhandlungen.

Eigene Messing-, Weiss- und
Rotbronzgießerei

speziell für Drücker, Garnituren und
Zierplatten nach eigenen Entwürfen der
Herren Architekten, Buchstaben und
Schriften, Wappen etc.

Trottoirklinker & Mosaiksteine

□ bewährtester, dauerhaftester Fussbodenbelag. □

Gail'sche Dampfziegelei und Thonwarenfabrik
Giessen.

Feine Verblendsteine und -Plättchen, Terrakotten, Hourdis, Schamottesteine,
Schamottemörtel, Kamin- und Brunnensteine, Dachziegel, Hartbrandklinker etc.

Offener
Flüssigkeitsmesser

zur Messung von Wasser, Säuren, Spirit, Lauge, Milch,
Bier, Soole, Melasse, Petroleum, Diffusionsaßf,
u. s. w.

J. C. Eckardt, Stuttgart-Cannstatt.

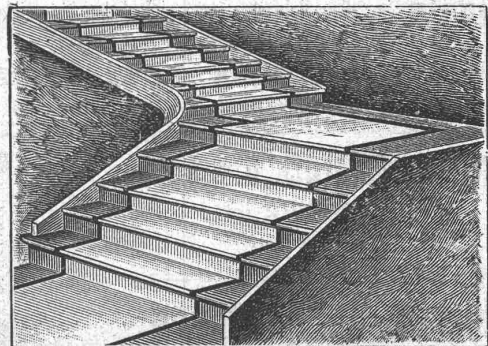
absolute Genauigkeit!

Vereinigte Xylolith- und Kohlensäurewerke A.-G.
WILDEGG

⊕ Patent Nr. 9080

Treppenstufen aus Xylolith

für Belag von



eisernen Treppen, hölzernen und Betontreppen;
Wendeltreppen; abgelaufenen Sandstieptreppen.

Grosse Standsicherheit, feuersicher, grösste Solidität.
Unisfarben oder mit gefärbtem Treppenläufer.

Einzig in der Schweiz bis jetzt ca. 200 000 m² Böden und zirka
10 000 Treppenstufen gelegt.

Moderne Werkzeugmaschinen für Schnellbetrieb

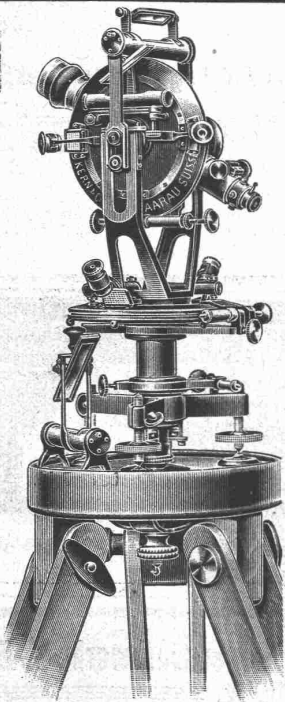
Stossmaschinen leichter und schwerster Bauart
Karusseldrehbänke — Radialbohrmaschinen

Mehrspindlige Bohrmaschinen, besonders für Kesselbau

Spezialmaschinen für Bau und Betrieb von Eisen- und Strassenbahnfahrzeugen
und für die Elektro-Industrie

Leitspindeldrehbänke Hobelmaschinen Fräsmaschinen

Berliner Werkzeugmaschinen-Fabrik Aktien-Gesellschaft vorm. L. Sentker
BERLIN N. 65, Müllerstrasse 35 c



Mathematisch-mechanisches Institut Kern & C^{ie}, Aarau

Gegründet 1819

Gegründet 1819

Vollständig der Neuzeit angepasstes, mit Werkzeug- und Arbeitsmaschinen erster Marken
— neu ausgerüstetes Etablissement. —

Erstklassige Instrumente für Topographie, Geodäsie und Astronomie, Präzisions-Nivellierinstrumente und Miren.

Feinste Schweizer. Präzisionsreisszeuge
mit erprobten patentierten Neuheiten. Alle
— Zirkel mit Kopfgriffen. —

Sämtliche Produkte sind eigenes Fabrikat und nach den letzten wissenschaftlichen und technischen Anforderungen
— ausgeführt. —

20 erste Auszeichnungen.

Telegramme:

KERN, AARAU

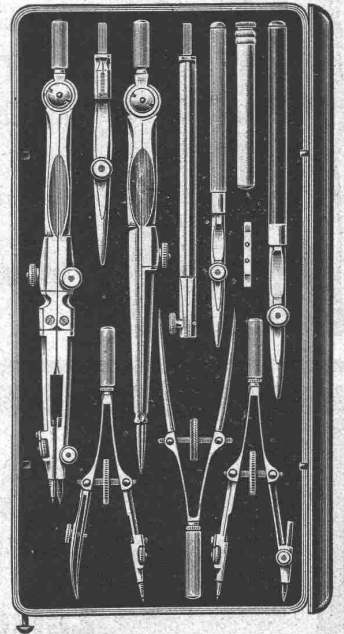
Telephon



Fabrikmarke.

Grand Prix Paris 1889.
Grd. Prix Mailand 1906.

Spezialkataloge.



Mechan. Bauschreinerei und Parquet-Fabrik Stuber & Co., Schüpfen (Bern)

empfiehlt:

Parquets in allen Holzarten, vom einfachsten bis reichsten Dessin.

Bauschreinerarbeiten,

Fenster und Türen als Spezialität.

Prompte Bedienung. Vorteilhafte Preise. Man verl. Offerten.

Menck & Hambrock, G. m. b. H.

Altona-Hamburg 32

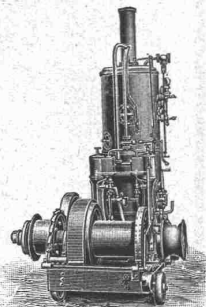
bauen als Spezialität:

Mencks Universal-Dampfwinden

zur Bedienung von Rammen, Kränen etc.,
verwendbar als Fördermaschine, Lokomobile
etc.

In allen gangbaren Grössen auf Lager.
Auch zur Miete.

Winden verschiedener Art, speziell für Baubetriebe.
Fahrbare Baulokomobile mit Windwerk.



Thonwerk Biebrich A.-G.

Chamottefabrik

Biebrich am Rhein.

Hochfeuerfeste u. säurebeständige Produkte.

Normal- und Façonsteine aller Art, Chamottemörtel,
Retorten, Muffeln etc. Bau kompletter Ofenanlagen.
Beste Referenzen und Zeugnisse aus der Schweiz.

Mise au concours.

La Commune de Saignelégier met au concours:

A. La fourniture de la pierre de taille en granit et en roc,
B. Les travaux de béton armé,
pour la construction de sa nouvelle maison de Commune.

Les plans et formulaires pour soumissions sont déposés au bureau communal, où les intéressés peuvent en prendre communication.

Les soumissions devront être adressées au bureau communal de Saignelégier jusqu'au 14 août prochain, à 6 heures du soir, sous plis cachetés avec la mention: Soumission pour la nouvelle mairie.

La Commission de construction.

**ETERNIT-
ASBESTCEMENT-PLATTEN**

bewähren sich vorzüglich für PLAFONDS, TÄFER- und TÜRFÜLLUNGEN, ganz besonders in Neubauten mit Zentralheizungen, denn sie sind unempfindlich gegen Hitze und Kälte, Feuchtigkeit und trockene Luft. Muster und Prospekte gratis.

**SCHWEIZ. ETERNITWERKE A.-G.,
NIEDERURNEN (Glarus).**



A. Bröck, Optiker, Zürich
Schiffplände Nr. 24

Photographische Apparate
— sämtliche Bedarfsartikel —

Die Sonne ist unser einziger Konkurrent.



**Lux-
Lampen**

== 100 Kerzenstärke stündlich 1 Cts. ==

Bewährteste und billigste Beleuchtung für
**Fabriken, Werkstätten
Bahnhöfe, Strassen
Läden etc.**

Auf Grund automatischer Petroleumauffüllung und Kohlendruck das bequemste Petroleum-Starklicht unserer Zeit. Ganz gefahrlos. Verlangen Sie Katalog.

Lux-Lampen, Zürich
Telephon 8285. — Usterstrasse 1, Ecke Bahnhofstrasse

J. Rukstuhl, Basel

erstellt auf Grundlage vieljähriger Erfahrung

Centralheizungen

aller Systeme

Warmwasser — Niederdruckdampf etc.

Primarschulhaus Dorf Meilen.

Ausschreibung von Bauarbeiten.

Ueber die Ausführung der nachbenannten Bauarbeiten für den Schulhaus-Neubau wird hiermit Konkurrenz eröffnet.

1. Granittreppentritte,
2. Gypserarbeiten,
3. Glaserarbeiten und Fensterstangen,
4. Installationsarbeiten.

Die Pläne und Bedingungen liegen auf dem Bureau des bauleitenden Architekten, Herrn **Robert Zollinger**, Mühlebachstrasse Nr. 40, vormittags von 9—12 Uhr zur Einsicht auf und können die Eingabeformulare daselbst bezogen werden.

Die Angebote sind verschlossen mit der Aufschrift «Angebot für das Primarschulhaus Dorf Meilen» bis spätestens den **12. August 1909, abends**, an die Gemeinderatskanzlei Meilen einzureichen.

Meilen, den 30. Juli 1909.

Die Schulhaus-Baukommission.

**Mannheimer Eisengiesserei und
Maschinenbau A.-G., Mannheim.**

Gegründet 1863. Goldene Medaille: Paris 1900.

Vollkommenste Brechmaschine der Gegenwart!

Steinbrecher

mit unseren patentierten

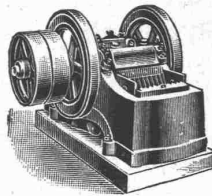
Ideal-Brechbacken

für Vor- und Fertigbruch, sie erhöhen die Leistungsfähigkeit, vermindern den Kraftverbrauch, sichern gleichmässiges Brechgut.

Wir liefern die Ideal-Brechbacken in

Hartstahl

für jede Steinbrechmaschine.



Vertreter für die Schweiz:

H. von Arx & Co., Ing.-Bureau, Zürich, Seideng. 13

Hydraulische, Beste Referenzen.
Elektrische,
Transmission-
und Hand-

AUFZÜGE
für Personen & Waren

A. MILLOT A.-G.
Maschinen-Fabrik
Industriequartier
ZÜRICH

Accumulatoren

für alle Zweige der Industrie:

für Zentralen, Fabriken, Private, Laboratorien,
Automobile, Schiffe, Waggonbeleuchtung usw.

liefert

Accumulatoren-Fabrik Oerlikon

in OERLIKON bei Zürich.

Bureau für die Westschweiz: Lausanne, Chemin Vinet 29

Gesucht

zu sofortigem Eintritt auf ein Architekturbureau

ein Jüngling

mit schöner Handschrift und etwas Vorbildung im Zeichnen. Offerten mit event. Gehaltsansprüchen unter Chiffre Z. G. 8506 an die Annoncen-Expedition

Rudolf Mosse, Zürich.

Baugeschäft sucht

Buchhaltungs-Gehilfen

in dauernde Stelle. Jüngere Leute, die bereits in Baugeschäften tätig sind, wollen sich unter Bekanntgabe der Schul- und Berufsbildung, bisheriger Tätigkeit, Alter, Zivilstand, Konfession, Antrittstermin und Gehaltsansprüchen mit Beilage von Zeugnissen melden unter Chiffre K. L. M. 32 bei der Annoncen-Exped.

Rudolf Mosse, Zürich.

On demande ds. entreprise des Vosges (France), jeune

dessinateur

mètreur, bien au courant de la construction, sachant dessiner et faire les décomptes. Offres sous Q. 2412 J. à Haassenstein & Vogler, St. Imier.

Erfahrener, tüchtiger, kräftiger, energischer und absolut zuverlässiger

Polier

mit besten Kenntnissen und Erfahrungen im Tiefbau, Steinbruchbetrieb, Rollbahnbetrieb und Verlegen etc., mit dem Zahltagswesen vertraut, findet per sofort dauernde und gutbezahlte Stellung in grossem Baugeschäfte der Ostschweiz. Anmeldungen mit Zeugnissabschriften (wobei bemerken, dass ohne gute Referenzen Anmeldung unnütz ist) unt. Chiff. L. 2195 Ch. an Haassenstein & Vogler, St. Gallen.

Junger, holländischer

Maschinen-Ingenieur,

Diplom Delft, sucht Stellung in Industrie oder Maschinenfabrik in der Schweiz. Gute Empfehlungen.

Briefe unter Chiffre Z. N. 8288 an die Annoncen-Expedition

Rudolf Mosse, Zürich.

Junger Bautechniker,

Schüler der 5. Klasse am Technikum in Winterthur,

sucht Stelle

in ein Architekturbureau.

Offerten unter Chiffre Z. N. 8188 sind zu richten an die Ann.-Exped.

Rudolf Mosse, Zürich.

Tüchtiger

Bauführer,

26 Jahre alt, mit guten Zeugnissen und Referenzen, sucht per sofort Stelle. Offerten unter Chiff. Z. O. 8439 an die Annoncen-Exped.

Rudolf Mosse, Zürich.

Bauzeichner,

25 Jahre alt, prima Zeugn. u. Referenzen, sucht per sofort Stellung. Gefl. Off. unt. Chiff. Z. K. 8560 an die Annoncen-Expedit. Rudolf Mosse, Zürich.

Junger, diplomierter

Maschinen-Techniker,

gegenwärtig in einer grösseren Maschinenfabrik der deutschen Schweiz tätig, sucht anderweitig Stelle für Betrieb oder Bureau. Vorgezogen wird Westschweiz oder Frankreich. Offerten gefl. sub Chiffre Z. N. 8438 an die Annoncen-Exped.

Rudolf Mosse, Zürich.

Älterer, erfahrener

Bautechniker,

mit guten Zeugnissen, sucht Stellung, am liebsten am Platze Bern. Offerten erbeten sub Chiffre Zag.E. 142 an die Annoncen-Expedition

Rudolf Mosse, Bern.

Junger

Techniker und Architekt,

Absolvent eines deutschen Technikums, mit mehrjähriger Praxis und besten Zeugnissen, auch tüchtig in Aquarclmalerei

sucht sofort Stellung

auf Bureau. Offerten unter Chiffre Z. G. 1871 an die Annoncen-Exped.

Rudolf Mosse, St. Gallen.

Bautechniker,

21 Jahre alt, Absolvent der III. Kl. der kgl. Baugewerkschule Stuttgart, mit 3jähr. Baupraxis, sucht sofort auf einem Architekturbureau Stellung. Gefl. Angebote erbeten unt. S. W. 8279 an die Annoncen-Exped.

Rudolf Mosse, Zürich.

Techniker

sucht Uebernahme von top. Aufnahmen oder Anstellung bei Ingenieur oder Bauunternehmung. Event. im Auslande. Beste Referenzen. Offerten unter Chiffre Z. Z. 8350 an die Annoncen-Expedition

Rudolf Mosse, Zürich.

Uni Linoleum

Bedruckte Linoleum

Granit-Linoleum

Inlaid-Linoleum

Kork-Linoleum

empfehlen in den fabrizierten Stärken zu billigsten Preisen per m, fertig verlegt von geschulten Fachleuten

Grands magasins

Jelmoli S. A.

Zürich.

(Persönliche oder schriftliche Offerte auf Wunsch sofort zur Verfügung.)

CARL MULLER ZÜRICH

Patent-Bureau

PRIMA REFERENZEN

Zu vergeben

Vertrieb eines pat. konk. Artikels der Baubeschlägebranche

event. kantonsweise. Nur solvente Herren, die nachweisbar bei Architekten und Baumeistern gut eingeführt sind, können berücksichtigt werden. Offert. unt. Chiff. Z. K. 8342 an die Annoncen-Expedition

Rudolf Mosse, Zürich.

Zu verkaufen

wegen Betriebsänderung:

Eine grössere Anzahl Werkzeugmaschinen, gebraucht, aber teilweise noch so gut wie neu, als Leitspindeldrehbänke, Support-Drehbänke, Hobelmaschinen, Bohrmaschinen, Fräsmaschinen, Horizontal-Bohr- u. Fräsmaschinen, grosse Schleifsteine mit Trog u. anderes mehr. Anfragen von Selbstreflektanten erbeten unter Chiffre Z. U. 8545 an die Annoncen-Expedition

Rudolf Mosse, Zürich.

Zu verkaufen:

Zwei Petrol- od. Benzinmotoren

15 und 20 PS., Schweiz. Lokomotiv-Fabrik Winterthur, noch im Betrieb zu besichtigen.

6 Ventilatoren

für Schmiedefeuere etc., bis zu 80 cm Durchmesser.

Ein Laufkran

von zirka 6000 kg Tragkraft, komplet mit Laufschiene.

2 Laufkatzen

für je 4000 kg Tragkraft, mit Seil-antrieb.

Grimm & Weiersmüller

Krontal - St. Gallen.

Telephon 1066.

Elastische Stuhl- und Möbel-Unterlagen

(Linoleum-, Parkett- und Möbelschoner)



Geräuschloses Rücken d. Möbel. Für Nervöse, Kranke u. vielbeschäftigte Gelstesarbeiter unentbehrlich. Empfehlenswert für Bureau, Versammlungsräume, Krankenhäuser, Sitzungszimmer etc.

Preis- und Dimensionsliste auf Verlangen. G. A. Ullrich & Co. A.-G., Zürich II.

OFENFABRIK SURSEE



KOCHHERDE IN ALLEN GRÖSSEN

Hochbautechniker,

gel. M., 22 J., Abs. einer südd. Bauschule, militärfrei, mehrj. Praxis in grossem Baubureau, flotter, sauberer Zeichner, guter Statiker — Eisenbeton — erf. in allen Bureauarb., wünscht Stelle in gutem Baugesch. oder Architekturbureau.

Gefl. Offerten unter M. Z. 307 an die Annoncen-Expedition

Rudolf Mosse, Augsburg.

Im Baufach bestvertrauter

Geschäfts- und Fachmann

mit prima Verbindungen, sucht Beziehungen zu Architekt von feiner Geschmacksrichtung für gemeinsames Arbeiten in Süddeutschland oder der Schweiz.

Offerten befördert unter Chiffre Z. F. 8606 die Annoncen-Expedition

Rudolf Mosse, Zürich.

Gesucht

auf ein Ingenieurbureau jüngerer

Ingenieur.

Erfordernisse: gute theoretische Bildung, zuverlässiger Statiker, etwas Vertrautheit mit Konstruktion und Berechnung von Eisenbetonbauten erwünscht. Offerten mit Angabe von Referenzen u. Gehaltsansprüchen sub Chiffre Z. V. 8596 an die Ann.-Exp

Rudolf Mosse, Zürich.

A. Jucker, Nachf. v.

Jucker-Wegmann,

Papierhandlung z. Hecht, Schiffände 22, Zürich.

Grosses Lager

von Pauspapieren, Pausleinen

und Zeichenpapier,

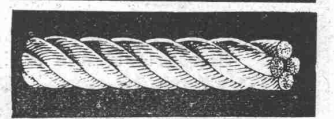
Rollen und Bogen,

in nur vorzüglichen Qualitäten.

Elozementpapier, Dach-

pappen, Bodenbelag- und

Teppich-Unterlag-Papiere.



D. Denzler, Zürich

Sonnenquai 12 - Schweizergasse 4

Fabrikation und Lager in allen

Seilerwaren.

Hanf - Seile

Draht - Seile

Bindseile, Schlingen, Gerüst-Stricke, Maurerschnüre, Senkelschnüre, Draht-Bürsten, Wagenfett, Seilfett etc. etc.

Verlangen Sie Preisliste!

