

Objektyp: **Advertising**

Zeitschrift: **Schweizerische Bauzeitung**

Band (Jahr): **53/54 (1909)**

Heft 3

PDF erstellt am: **20.09.2024**

Nutzungsbedingungen

Die ETH-Bibliothek ist Anbieterin der digitalisierten Zeitschriften. Sie besitzt keine Urheberrechte an den Inhalten der Zeitschriften. Die Rechte liegen in der Regel bei den Herausgebern.

Die auf der Plattform e-periodica veröffentlichten Dokumente stehen für nicht-kommerzielle Zwecke in Lehre und Forschung sowie für die private Nutzung frei zur Verfügung. Einzelne Dateien oder Ausdrucke aus diesem Angebot können zusammen mit diesen Nutzungsbedingungen und den korrekten Herkunftsbezeichnungen weitergegeben werden.

Das Veröffentlichen von Bildern in Print- und Online-Publikationen ist nur mit vorheriger Genehmigung der Rechteinhaber erlaubt. Die systematische Speicherung von Teilen des elektronischen Angebots auf anderen Servern bedarf ebenfalls des schriftlichen Einverständnisses der Rechteinhaber.

Haftungsausschluss

Alle Angaben erfolgen ohne Gewähr für Vollständigkeit oder Richtigkeit. Es wird keine Haftung übernommen für Schäden durch die Verwendung von Informationen aus diesem Online-Angebot oder durch das Fehlen von Informationen. Dies gilt auch für Inhalte Dritter, die über dieses Angebot zugänglich sind.

Schweizerische Bauzeitung

Wochenschrift

für Bau-, Verkehrs- und Maschinentechnik

Gegründet von A. WALDNER, Ingenieur.

Herausgeber: A. JEGHER, Ingenieur.

Dianastrasse Nr. 5. ZÜRICH II.

Verlag des Herausgebers. — Kommissionsverlag: Rascher & Cie, Meyer & Zellers Nachfolger in Zürich.

Organ

des Schweizer. Ingenieur- und Architekten-Vereins und der Gesellschaft ehemaliger Studierender des eidg. Polytechnikums in Zürich.

Abonnementspreis:
Ausland . 25 Fr. für ein Jahr
Inland . 20 " " "

Für Vereinsmitglieder:
Ausland . 18 Fr. für ein Jahr
Inland . 16 " " "
sofern beim Herausgeber
abonniert wird.

Abonnements
nehmen entgegen: Heraus-
geber, Kommissionsverleger
und alle Buchhandlungen
und Postämter.

Insertionspreis:
Für die 4-gespaltene Petitzeile
oder deren Raum 30 Cts.
Haupttitelseite: 50 Cts.

Inserate
nimmt allein entgegen:
Die Annoncen-Expedition
RUDOLF MOSSE,
Zürich,

Basel, Bern, St. Gallen,
Berlin, Breslau, Dresden,
Frankfurt a. M., Hamburg,
Köln, Leipzig, Magdeburg,
München, Stuttgart, Wien.

Bd. LIII.

ZÜRICH, den 16 Januar 1909.

N^o 3.

Gaswerk der Stadt Zürich. Lieferung von Gusswaren.

Ueber die Lieferung, der im Laufe des Jahres 1909 für die Erweiterung des städtischen Gasleitungsnetzes erforderlichen Gusswaren, nämlich:

Röhren	75	100	125	150	180	200	mm Lichtweite
	1700	3400	1100	1500	100	700	Meter

Formstücke, rund 10,000 kg

Kandelaber, ohne Arm, 30 Stück

mit " 20 "

wird hiermit freie Konkurrenz eröffnet.

Die Lieferungsbedingungen sind im Bureau des Unterzeichneten, Beatenplatz Nr. 1, aufgeleg, woselbst auch nähere Auskunft erteilt wird.

Angebote für die ganze Lieferung oder einzelne Teile sind spätestens am **31. Januar 1909** verschlossen und mit der Aufschrift «Gusslieferung für das Gaswerk» versehen an den **Bauvorstand II der Stadt Zürich** zu senden.

Zürich, den 11. Januar 1909.

Die Direktion
des Gaswerkes der Stadt Zürich.

Stadtgemeinde St. Gallen.

Ausschreibung von Zementrohr-Lieferungen.

Ueber die Lieferung nachstehend bezeichneter dickwandiger Zementröhren (kreisförmiges Profil) wird hiemit Konkurrenz eröffnet.

Kaliber: Wandstärke: Voraussichtlicher Bedarf pro 1909:

30 cm	6 cm	ca. 1500 m,
45 cm	7 cm	ca. 900 m,
60 cm	9 cm	ca. 700 m.

Auflage der Lieferungsbedingungen und Bezug der **Eingabeformulare** vom 11. bis 19. Januar 1909, Zimmer Nr. 18, II. Stock, Burggraben Nr. 2.

Eingabetermin und Öffnen der Offerten: Mittwoch den 20. Januar 1909, vormittags 11¹/₂ Uhr, Bureau der Bauverwaltung, Zimmer Nr. 14, II. Stock, Burggraben Nr. 2.

Offerteneingabe schriftlich und verschlossen mit Aufschrift «Zementrohr-Lieferungen» an den Vorstand der Bauverwaltung.

St. Gallen, den 8. Januar 1909.

Die Baudirektion.

Schweizerische Bundesbahnen.

Kreis IV.

Bauausschreibung.

Die Bauarbeiten (ohne inneren Ausbau) für **Erstellung eines Aufnahms- und Dienstgebäudes** auf der **Station Wattwil** werden hiemit zur Konkurrenz ausgeschrieben.

Pläne und Bauvorschriften liegen im Bureau des Oberingenieurs, Poststrasse Nr. 17 in St. Gallen, zur Einsicht auf und Angebote sind bis **25. Januar d. J.** verschlossen und mit der Aufschrift «Aufnahmsgebäude Wattwil» der Kreisdirektion IV in St. Gallen einzusenden.

Die Angebote bleiben bis Ende Februar 1909 verbindlich.

St. Gallen, den 11. Januar 1909.

Die Kreisdirektion IV.

Ausschreibung von Bauarbeiten.

Die sämtlichen Arbeiten zu einem **Zollgebäude in Ramsen** (Kanton Schaffhausen) sollen auf dem Konkurrenzwege an einen Unternehmer vergeben werden. Pläne und Bedingungen sind bei der eidgen. Bauinspektion in Zürich, Clausstrasse Nr. 37, zur Einsicht aufgelegt, wo auch Angebotformulare erhoben werden können.

Uebernahmeforderungen sind verschlossen unter der Aufschrift: «Angebot für Zollgebäude Ramsen» bis und mit dem **20. Januar nächsthin** franko einzureichen an

Die Direktion der eidgen. Bauten.

Bern, den 7. Januar 1909.

Stellenausschreibung.

Bei der **kriegstechnischen Abteilung** des Schweiz. Militärdepartementes in Bern ist die Stelle eines **Ingenieurs I. Klasse** zur Besetzung ausgeschrieben.

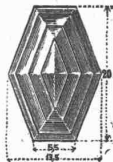
Reflektanten (Schweizer, Offiziere) müssen neben technischer Bildung sich über möglichst vielseitige praktische Erfahrungen ausweisen können. Kenntnis der deutschen und französischen Sprache erforderlich. Besoldung bis **Fr. 5500.—**. Anmeldungen sind bis zum **25. Januar** an das **Schweiz. Militärdepartement** zu richten.

Ueber die Art der Betätigung und Aussicht auf Beförderung erteilt die **kriegstechnische Abteilung** nähere Auskunft.

KOCH & C^{IE}, vorm. E. Baumberger & Koch. BASEL

Telephon: No. 2977 — Telegr.-Adr.: Asphalt Basel

Baumaterialien-Handlung



Falconnier's Glasbausteine

aus geblasenem Glase

Glas-Prismen und Reflektoren
bringen Tageshelle in dunkle Räume

Schürmann's

Anker-Eisen

aus Siemens-Martin-Flusseisen. —
Werden auf der Baustelle kalt ver-
arbeitet.

Nagelbare

Bims-Dübelsteine

in schweizerisches Normal-Backstein-
format.

Sehr beachtenswerte Neuheit:

Terracotten-Galvano-Décors

(Kern aus wetterfestem Ton mit galvanischem Kupferüberzug)

für Innen- und Aussen-Dekorationen:

Konsolen, Kapitäl, Wasserspeier, Rosetten, Friese etc.

Schulhausbaute Heiligberg in Winterthur.

Auf dem Konkurrenzwege werden folgende Arbeiten vergeben:

1. **Grabarbeit.**
2. **Maurerarbeit.**
3. **Steinhauerarbeiten:**
 - a) Granit, b) Sandstein oder Kalkstein,
 - c) Eventl. Kunststein und Kunstputz.

Pläne, Bedingungen und Eingabeformulare liegen vom 15. bis 27. Januar auf dem Bureau der bauleitenden Architekten Bridler & Völki, Unterthor 32, zur Einsicht und Entgegennahme offen.

Angebote sind bis zum 27. Januar verschlossen mit der Ueberschrift «Eingabe Schulhaus Heiligberg» an die Adresse des Herrn Stadtrat Isler, Präsident der Baukommission, einzureichen.

Die Eröffnung der Angebote, zu der die Bewerber freien Zutritt haben, findet Donnerstag den 28. Januar, abends 5 Uhr, im Stadthaus, Bureau des Herrn Stadtrat Isler statt.

Winterthur, den 14. Januar 1909.

Die Baukommission.

Schweizerische Bundesbahnen. Kreis III.

Ausschreibung von Bauarbeiten.

Die Kreisdirektion III der schweizerischen Bundesbahnen in Zürich eröffnet Konkurrenz über die Ausführung der Gesamtbauarbeiten für die Erstellung eines neuen Güterschuppens und eines neuen Abortgebäudes auf der Station Siggenthal-Würenlingen, die Abtragung des alten Schuppens, innere Umbauten im Aufnahmegebäude und die Erstellung einer Perronanlage daselbst.

Pläne, Vorausmasse und Bedingungen sind auf dem Hochbaubureau des Oberingenieurs des Kreises III im ehemaligen Rohmaterialbahnhof in Zürich zur Einsicht aufgelegt, wo auch die Eingabeformulare bezogen werden können.

Angebote für die Gesamtbauarbeiten sind mit der Aufschrift «Erweiterung der Station Siggenthal-Würenlingen» bis zum 10. Februar 1909 der unterzeichneten Kreisdirektion verschlossen einzureichen. Sie bleiben bis zum 22. März 1909 verbindlich.

Zürich, den 11. Januar 1909.

Kreisdirektion III
der schweizerischen Bundesbahnen.

Lieferung von Geleisematerial.

Es werden hiermit nachstehende Lieferungen für diverse Bauten der Schweiz. Festungswerke zur freien Konkurrenz ausgeschrieben:

- a) die Lieferung von **Stahlgeleise** von 500, 750 und 1000 mm. Spurweite in einer Totallänge von zirka 500 m,
- b) die Lieferung von **7 Drehscheiben**.

Die Pläne und Uebernahmebedingungen können von schweizerischen Unternehmern vom 13. Januar 1909 an in Bern, Bundeshaus Ostbau, III. Stock, Zimmer Nr. 174, eingesehen werden, woselbst auch die Angebotformulare bezogen werden können.

Die Offerten sind in verschlossenem, mit der Aufschrift „Geleiseanlage“ versehenen Couvert und frankiert bis zum 23. Januar 1909 der unterfertigten Amtsstelle in Bern einzusenden.

Bern, den 9. Januar 1909.

Abteilung für Befestigungsbauten
der Abteilung Genie
des schweiz. Militärdepartements.

Ausschreibung von Bauarbeiten.

Für den **Neubau des Postgebäudes in Lugano** werden folgende Arbeiten und Lieferungen zur Konkurrenz ausgeschrieben:

1. Die Lieferung der **Walzeisen** und **Bauschmiedearbeiten**;
2. Die **Steinhauerarbeiten** in verschiedenen Steinarten;
3. Die **Arbeiten in Kunststein**.

Pläne und Bedingungen sind im Baubureau des Postgebäudes in Lugano zur Einsicht aufgelegt, wo auch Angebotformulare bezogen werden können.

Uebernahmefofferten sind verschlossen unter der Aufschrift «Angebot für Postneubau Lugano» bis und mit dem 22. Januar 1909 franko einzureichen an

Die Direktion der eidg. Bauten.



Richard Beuttner & Co., Zürich

Einziges Spezial-Geschäft für
Blattgold & Bronzen · Pinsel & Schwämme

Lizenznehmer-Gesuch.

Für eine in der Schweiz neu patentierte, absolut **riss-sichere** und schalldämpfende Gypsdecke, die sich für Holz- und Betongebälk gleich gut eignet und die in der Anfertigung keinerlei Schwierigkeiten bietet, im Gegenteil billiger als andere gewöhnliche Decken ist, werden Lizenzen an grössere Baugeschäfte und Stuckateure vergeben. Offerten unter F. K. 4020 an die Annoncen-Expedition

Rudolf Mosse, Frankfurt a. M.

Per Occasion

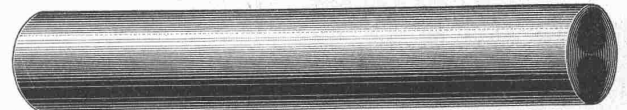
zu verkaufen zwei sehr schöne, komplette

Schaufenstereinrichtungen.

Engl. Stahl-Gestell.

Confiserie **Oppliger, Bern,**
Aarberggasse 13.

la Comprimierte & abgedrehte, blanke STAHLWELLEN



Montandon & Cie. A.G. Biel

Blank und präzis gezogene



jeder Art in Eisen & Stahl.

Kaltgewalzter blanker Bandstahl bis 180 mm Breite

Blind & Cie., Oberrieden-Zürich

Fensterfabrik und Mech. Schreinerei

empfehlen sich zur Uebernahme sämtlicher Glaser- und Schreinerarbeiten.

Grösste Leistungsfähigkeit — la Referenzen — Telefon Horgen

Offene Ingenieurstelle.

Beim Baudepartement des Kantons Basel-Stadt ist die Stelle eines **Ingenieurs** für Projektierung und Bauleitung zu besetzen. Verlangt wird polytechnische Vorbildung und einige Jahre Praxis. Gehalt Fr. 4000.— bis 6000.—. Nähere Auskunft erteilt der Kantons-Ingenieur. Anmeldungen sind unter Beilage von Zeugnissen und Angabe bisheriger Tätigkeit bis zum 6. Februar d. J. zu richten an das

Baudepartement des Kantons Basel-Stadt.

Zu vermieten:

Fabriks-Lokalitäten,

bestens gelegen im Stadtrayon, Tramhaltestelle, mit elektrischer und Wasserkraft bis zu 70 H.P., sowie Geleise-Anschluss. **Helle, geräumige Säle** in jeder wünschbaren Lage und Grösse. Elektrische Beleuchtung, Waren-Aufzug für alle Etagen, Lade-Rampe.

Event. auch zu verkaufen.

Behufs näherer Details, sowie Besichtigung sich zu wenden an

M. Bunzl, Immobilien-Verkehr, Zürich V
Seefeldstrasse 99. — Telefon 4386.

Isolierungen aller Art.

Fachkundige
Ratschläge,
Pläne und
Kosten-
Voranschläge
gratis.



Lieferung bewährtester Isolirmaterialien
und
Ausführung kompletter Isolierungen
durch eigene Facharbeiter.

A. Isolierungen zum Schutze gegen Wärme-Verluste
für
Dampfkessel, Dampfleitungen und Zentralheizungs-Anlagen.

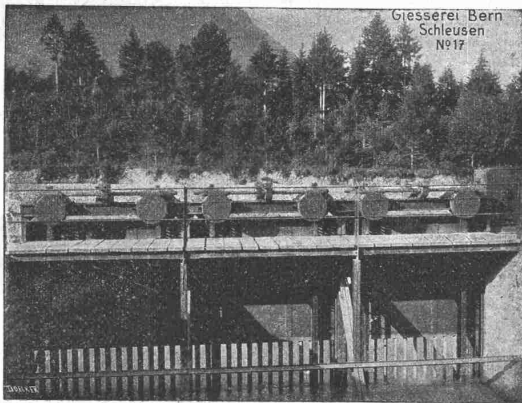
B. Isolierungen zum Schutze gegen Kälte-Verluste
für
Kälteflüssigkeits-Leitungen bei Eismaschinen-Anlagen, sowie
für Generatoren, Kühlräume, Lager- und Eiskeller.

WANNER & Cie. HORGEN

Erstes Fachgeschäft für maschinen- u. bautechn. Isolierungen.
Generalvertreter der Korksteinfabrik
GRÜNZWEIG & HARTMANN, G. m. b. H., LUDWIGSHAFEN a. Rh.

Gesellschaft der L. v. Roll'schen Eisenwerke, Gerlafingen. Werk: **Giesserei Bern** in Bern.

Konstruktionswerkstätten.



Telephon 1066. Briefe und Telegramme: Giesserei Bern.

Einziges «Grand Prix» an der Internationalen Ausstellung Mailand 1906 und
«Grand Prix» an der Internat. Ausstellung der Anwendungen für Elektrizität
in Marseille 1908 für **Seilbahnen und Zahnstangenoberbau.**

Spezialfabrik für **Schleusenanlagen**

für Wehre und Kanäle in jeder Grösse und nach verschiedenen
Systemen.

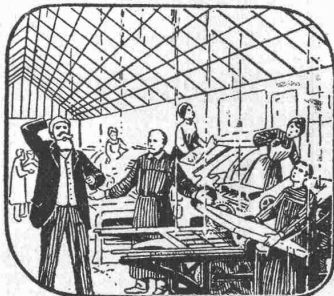
Gleit- und Rollschützen, Walzenwehre.

Andere Spezialitäten der Firma:

**Hebezeuge, Eisenbahnmaterial, Seilbahnen und Zahnrad-
bahn-Oberbau.**

Nähere Angaben und Projekte, sowie Referenzen stehen zu Diensten.

Altes, verkittetes System.



Immer Schaden durch das eingekittete Glasdach.

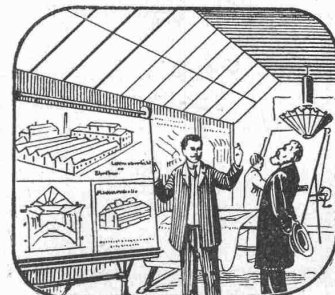
Kittlose  Patent No. 37200
und neue Patente ang.
Glasdächer
Shedfenster Shedrinnen
..... System G. Zimmermann

Generalvertreter für die Schweiz:

M. & H. A. ERNST, THALACKER 21, ZÜRICH I.

Telephon 6996.

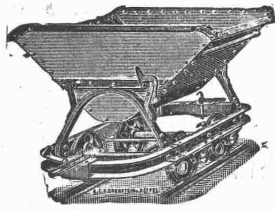
Neues, kittloses System.



Dauernd geschützt gegen Regen und Schwitzwasser.

Schluss-Termin für Annahme von Inseraten jeden Mittwoch Abend.

Schweiz. A.-G. Orenstein & Koppel, Zürich



Man verlange Prospekt.

Kippwagen mit automatischer Mulden-Feststellung.
Eidgenöss. Patent Nr. 29 260.

Rollenlager, enorme Kraft und Oelersparnis.
Vermietung von Rollbahnmaterial aller Art.

Reichhaltige Vorräte von
Schienen, Gleisen, Wagen, Lokomotiven, Baggern und Ersatzteilen aller Art.
Projektierung und Bau von normal- und schmalspurigen Anschlussgleisen.

Planolin-Nivelliermasse

zum ausebnen alter Böden jeder Art und abglätten von Betondecken in Neubauten, einzige

**sofort trocknende
Linoleum-Unterlage.**

Verarbeitung leicht, nur mit Wasser.
Billigste Linoleum-Unterlage, da Material-Aufwand gering.

CH. H. PFISTER & Co, BASEL XI.

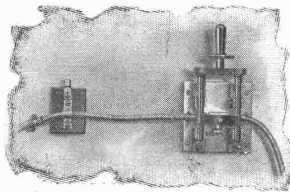
Brockdorff, Witzenmann m. b. H.

Werke für Elektrotechnik und Maschinenbau

BERLIN SW., Alexandrinenstr. 135/6.

Belastungswiderstände

für jede Leistung und Regulierung.



Laboratoriums-Belastungswiderstand für Spannungen bis 600 Volt und 130 Amp. Maximal-Stromstärke.

Kleinster Raumbedarf.
Geringstes Gewicht.

Beispiel:

Apparat für Dauerbelastung
500 KW. 300 Volt:

2475 X 300 X 900 mm ca. 900 kg

Belastungswiderstände für Abnahmeprüfungen grösserer Generatoren für mehrere 100 Kilowatt (ca. 70—100 kg schwer) werden leihweise abgegeben.

Widerstände, Regulieranlasser, Heizöfen
für Luft und Flüssigkeiten nach Patent R. v. Brockdorff.

Kataloge und Preisanstellungen kostenfrei.

METALL-TREIBARBEITEN
JEAN EGGER, ZÜRICH IV
METALL-BILDHAUER, Nordstrasse 60

Innen-Dekorationen. Monumentale Figuren
Bau - Ornamente, Guss - Ciselierungen
Kunstgewerbliche Gegenstände in
Kupfer, Messing, Tombak etc.



Namhafte Verbes. gegenüb. all. bestehend. Konstrukt.

Koks- u. Kohlen-Brecher
stationär und fahrbar.
Höchste Leistungsfähigkeit. Komplette Anlagen zur Kohle- u. Asche-Förderung.
Holzhäuser Masch.-Fbk.-Gesellsch. Augsburg.

Pech-Brecher
Einzig rationelle Vorbrechmaschine.
Unentbehrlich für Briquetfabriken.
Holzhäuser Masch.-Fbk.-Gesellsch. Augsburg.

Aeusserst niedrige Anlage- und Betriebskosten.

Lichtpausen über Nacht

erstellt **Alfred Bähler**, Zeichner, Gasstrasse 33, **Basel**
Massenheliographien ca. 25 m² pos. Fr. 1.50 per m²,
Papierstärke 110 Gramm prompt | neg. Fr. 1.25 **und billiger.**

Kalkulator.

Wir suchen für unser Lohn- und Kalkulationsbureau einen weiteren Angestellten, der die Befähigung hat, die verausgabten Löhne und Materialien für die Betriebs- und Fabrikations-Arbeiten selbständig zu kontrollieren und zu buchen. Bewerber, welche bereits in gleicher oder ähnlicher Stellung mit Erfolg tätig waren, wollen ihre Offerte unter Angabe der bisherigen Tätigkeit, des Alters, der Ansprüche und unter Beifügung ihrer Zeugnisabschriften einsenden.

Offerten, die nach vier Wochen unbeantwortet bleiben, gelten als nicht konvenierend.

Lokomotivfabrik Saronno (Oberitalien)
Filiale der Maschinenfabrik Esslingen.

Oeffentliche Ausstellung

der

Konkurrenzpläne für das Post- und Telegraphengebäude in Aarau

in der

Wandelhalle des Parlamentsgebäudes

in

:: :: BERN :: ::

vom **15. bis 28. Januar** jeweilen

Vormittags von 9 bis 12 Uhr

und

Nachmittags von 1 bis 4 Uhr.

Central-Heizungen aller Systeme

Warmwasserversorgungen, Sanitäre Einrichtungen, **Trockenanlagen f. techn. Zwecke**
erstellen
Guggenbühl & Müller, Zürich.

Basler Bauengesellschaft, Basel.

Zweigniederlassungen in Zürich und Siders (Kanton Wallis).

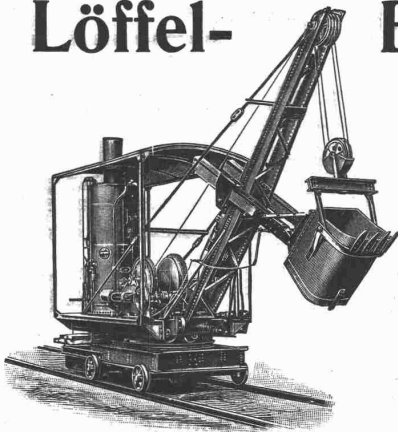
Projektierung und Ausführung von Bauten
 jeder Art.

Uebernahme größerer Arbeiten auf allen
 Plätzen, à forfait und auf Abrechnung.

Spezialität in **Eisenbeton** (Entwurf und Unternehmung).

Bewährte Organisation. — Geschultes Personal.

Löffel- Bagger



hervorragend bewährt
 für

**Eisenbahn-
 Einschnitte,
 Abraum-
 Arbeiten.**

Fertig auf Lager,
 auch zur Miete.

Menck & Hambroek
 G. m. b. H.

Altona-Hamburg 32.

Accumulatoren

für alle Zweige der Industrie:

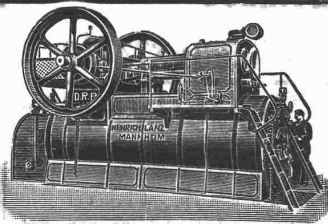
für Zentralen, Fabriken, Private, Laboratorien,
 Automobile, Schiffe, Waggonbeleuchtung usw.

liefert

Accumulatoren-Fabrik Oerlikon

in OERLIKON bei Zürich.

Bureau für die Westschweiz: LAUSANNE, Chemin Vinet 29.



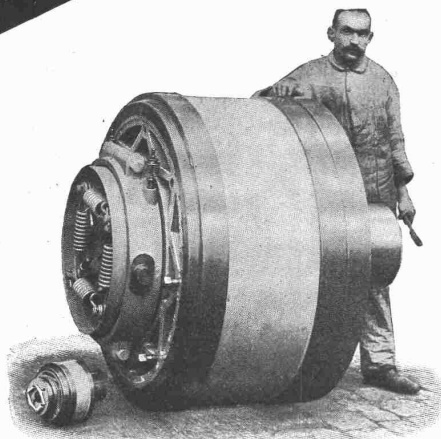
Heinrich Lanz :: Mannheim

Patent-Heissdampf-Lokomobilen mit Ventilsteuerung „System
 Lentz“ sind anerkannt die einfachsten und wirtschaftlichsten
 Lokomobilen der Gegenwart.

Verkaufsbureau für die Schweiz: Zürich, Auf der Mauer Nr. 13.

BENN KUPPLUNG

Patentiert in allen Industriestaaten
und überall als die **beste zuverlässigste** Reibungskupplung anerkannt



Benn Kupplung Nr. 12 für 600 P. S.
geliefert in eine Zementfabrik.

Beweis der steigende Umsatz:

Verkauf pro 1901 für	2.528 P.S.
Verkauf pro 1902 für	7.827 P.S.
Verkauf pro 1903 für	12.988 P.S.
Verkauf pro 1904 für	29.861 P.S.
Verkauf pro 1905 für	37.082 P.S.
Verkauf pro 1906 für	52.546 P.S.
Verkauf pro 1907 für	60.591 P.S.

TRANSMISSIONEN

KOMPLETTE ANLAGEN FÜR ALLE INDUSTRIEZWEIGE.

SELLERSLAGER mit RINGSCHMIERUNG, mit herausnehmbarer unterer Laufschaale, Patent, als Stahllager, Hängelager, Wand- und Säulen-Konsollager. und herausnehmbaren Weissmetall- oder Bronzeschalen für Massiv- und Hohlwellen.

FESTE STEHLAGER mit RINGSCHMIERUNG

GESELLSCHAFT der L. von ROLL^{SCHEN} EISENWERKE.

EISENWERK GLUS.

Gustav Griot ehem. Brücken- u. Masch.-Ingen. d. S. C. B. u. N. O. B. **Zürich U**
 Telephone 183
 = Brücken =
 Hebemaschinen
 Projekte, Werkpläne, Gutachten.

Freiestr. 94
 Eisenhochbau
 Armierter Beton

Statische Berechnungen

Mischmaschinen für Mörtel u. Beton
Dr. Gaspary u. Co., Markranstädt
 Neuer Gesamtkatalog Nr. 140 gratis.

Die Deutsche Terrazzo-Verkaufsstelle Ulm, G. m. b. H., Ulm a. D.,
 die leistungsfähigsten Werke Ulms und Umgegend und deren Filialen umfassend, zeigt den titl. Abnehmern von Terrazzo-körnungen, Steinsanden und Steinmehlen, Mosaikwürfeln, Berliner Pflastermosaik und Spaltsteinen auch auf diesem Wege den Uebergang der laufenden Geschäfte und speziell des Verkehrs mit der verehrl. Kundschaft an und bittet, Korrespondenzen, Bestellungen usw. künftig an sie gelangen zu lassen.
 Die selbständige Verkaufsorganisation der Firmen
E. Schwenk, Ulm; Steinfabrik Ulm A.-G.; Gebrüder Merkle, Ulm; Max Buck, Ehingen; Theerprodukte-Fabrik Biebrich; Seck & Dr. Alt und Süddeutsche Steinfabrik G. m. b. H., Eisligen
 hat, soweit es sich um obengenannte Artikel handelt, aufgehört.
 Mit der Bitte, der neuen Firma das Vertrauen zu schenken, welches ihr die bewährte Basis vorerwählter Werke und deren Zweigfabriken und ihre dadurch bedingte Leistungsfähigkeit, sowie die praktischen Erfahrungen der der Branche seit vielen Jahren angehörenden Geschäftsführung verleihen, verbindet die Verkaufsstelle die Versicherung streng solider, sachgemässer Bedienung. Durch zweckentsprechende Versanddispositionen ab in- und ausländischen Expeditionsstellen wird vorteilhaftester Versand mit Frachtersparnis gewährleistet.

Telegr.-Adr.: "Lux" Zürich Telephone: 1107
LICHTPAUS-ANSTALT
René ORBANN
 Ingenieur-Chemiker.
 Sihlfhofstrasse 27
Heliographie ZÜRICH Negrographie
Prompte u. sorgfältige Bedienung
PLANDRUCK
 1^a Heliographie- & Pauspapiere
 !! MAN VERLANGE OFFERTE !!

Amerikanische Tiegelguss-Werkzeugstahle Steinbohrstahle erster Güte.



Grosses Lager in allen Dimensionen und für alle Zwecke.
 Bitte, verlangen Sie Preis-, Vorrats- und Hartzelisten von den Alleinverkäufern für die Schweiz:
Affolter, Christen & Cie., Basel
 Eisen und Stahle en gros.