

Objektyp: **Advertising**

Zeitschrift: **Schweizer Ingenieur und Architekt**

Band (Jahr): **107 (1989)**

Heft 13-14

PDF erstellt am: **24.09.2024**

### **Nutzungsbedingungen**

Die ETH-Bibliothek ist Anbieterin der digitalisierten Zeitschriften. Sie besitzt keine Urheberrechte an den Inhalten der Zeitschriften. Die Rechte liegen in der Regel bei den Herausgebern. Die auf der Plattform e-periodica veröffentlichten Dokumente stehen für nicht-kommerzielle Zwecke in Lehre und Forschung sowie für die private Nutzung frei zur Verfügung. Einzelne Dateien oder Ausdrucke aus diesem Angebot können zusammen mit diesen Nutzungsbedingungen und den korrekten Herkunftsbezeichnungen weitergegeben werden. Das Veröffentlichen von Bildern in Print- und Online-Publikationen ist nur mit vorheriger Genehmigung der Rechteinhaber erlaubt. Die systematische Speicherung von Teilen des elektronischen Angebots auf anderen Servern bedarf ebenfalls des schriftlichen Einverständnisses der Rechteinhaber.

### **Haftungsausschluss**

Alle Angaben erfolgen ohne Gewähr für Vollständigkeit oder Richtigkeit. Es wird keine Haftung übernommen für Schäden durch die Verwendung von Informationen aus diesem Online-Angebot oder durch das Fehlen von Informationen. Dies gilt auch für Inhalte Dritter, die über dieses Angebot zugänglich sind.

## Zum Titelbild

### Warum es für wirkungsvollen Bautenschutz und Sanierungen Spezialisten braucht

Moderner Bautenschutz ist ein hochentwickeltes und komplexes Fachgebiet geworden. Wer es beherrschen will, muss mit all seinen Disziplinen vertraut sein:

- Flächenabdichtungen
- Betonimprägnierung
- Beschichtungen
- Injektionsabdichtungen
- Mauerentfeuchtung
- Verkleben, Verfestigen von Mauerwerk
- Betonsanierung, Betonschutz
- Strukturelle Verstärkungen

Renesco ist in der Schweiz die erste ganz auf Bautenschutz und Bausanierung spezialisierte Firma. Da darf ein umfassendes Leistungsangebot erwartet werden: von der Bauwerksuntersuchung und Planung der Massnahmen zur Ausführung der Arbeiten mit eigenen Mitteln und Spezialisten bis zur Erarbeitung eines Unterhaltskonzepts.

**renesco**

Nr. 1 für Bautenschutz und Bausanierung

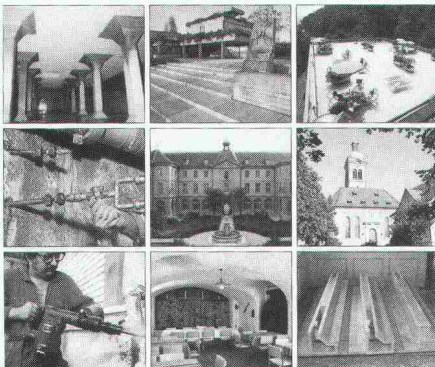
Renesco AG

Ab 22. Mai 1989

mit der neuen Adresse:

Wiesackerstr. 89

8105 Regensdorf



## Inhalt

<b>Automation</b>	<b>Eierlegende Vollmilchsau</b> <i>H. Rudolphi, Zürich</i>	347
	<b>Montage-Roboter</b> <i>M. Schweizer, Stuttgart</i>	348
<b>Zeitfragen</b>	<b>Was ist eigentlich Innovation?</b> <i>B. Weiss, Zürich</i>	356
	<b>Innovation und Tradition - ein Spannungsfeld aus der Sicht eines Industriellen</b> <i>W. K. Rey, Bern</i>	358
<b>Wettbewerbe</b>	<b>Logements aux Cornes-Morel, La Chaux-de-Fonds (E). Überbauung «Wuhr», Langenthal BE (E). Ideenwettbewerb Behmen II, Aarau (E). Erweiterung Schulanlage Grüningen ZH (E). Schul-, Turn- und Mehrzweckanlage Brenzikofen BE (E). Kansai International Airport, Osaka, Japan (E). Gemeindehaus Volketswil ZH (E). Sozialzentrum und Altenwohnungen Sonthofen, Allgäu BRD (E). Erweiterungsbauten Pax-Lebensversicherung Aeschenplatz Basel (E). Neues Verwaltungszentrum «Villette» für die Berner Versicherung (E). Raccordement de l'Est de l'agglomération lausannoise à l'auto-route du Léman (E). Öffentliche Bauten «Sägematte», Köniz BE (A). Equipement sportif du futur centre d'enseignement secondaire supérieur et maison d'étudiants, Lausanne (A). Überbauung «Herrenacker Süd», Schaffhausen (A). Réaménagement du secteur «Centre Ville» à La Tour-de-Peilz VD (A)</b>	361
<b>Preise</b>	<b>Constructa-Preis 89. IAKS-Award 89</b>	365
<b>Rechtsfragen</b>		366
<b>Bücher</b>		367
<b>Hochschulen</b>		368
<b>Aktuell</b>	<b>Wakker-Preis 89 für Winterthur. Das Eis schreibt Geschichte. Neue Generation Kleinölbrenner mit Druckluftzerstäubung</b>	369
<b>SIA-Mitteilungen</b>	<b>SIA und CRB an der «Computer 89» in Lausanne. La gestion informatisée des frais de construction. Neues Einzelarbeitsvertragsformular. Vernehmlassung für die Ordnung 152 «Architekturwettbewerb». Nachdiplomstudium Bauingenieurwesen</b>	372
	<b>Fachgruppen. FRU: Nutzung des Bodens in der Schweiz. FMB: Bauen und Gebäudetechnik</b>	373
	<b>Sektionen. Zürich: Die Berufswelt von Ingenieuren und Architekten</b>	374
<b>B-Seiten</b>	<b>Laufende Wettbewerbe und Ausstellungen. Aus Technik und Wirtschaft. Weiterbildung. Messen</b>	B 73-76
<b>Impressum</b>	<b>am Schluss des Heftes</b>	

## Ingénieurs et architectes suisses

Numéro 7/89

Rédaction: En Bassenges, 1024 Ecublens, tél. 021/693 20 98

Traitement  
des déchets

**Composants pour installations d'oxydation par voie humide**  
*par R. Kläy*

93

**Baustelle:**  
 Avry-Bourg, 1754 Avry-sur-Matran  
**Architekten:**  
 A. Page & J.F. Rossier, 91, rue de l'Eglise, 1680 Romont  
**Dachdecker:**  
 A. Berrut S.A., Atelier de charpente, 1868 Collombey



**Ich möchte mehr über das Isolations-Unterdach-System wissen.**

Senden Sie mir:

Prospekte

Muster

Richtpreise

Untersuchungsbericht


EMPA-Test

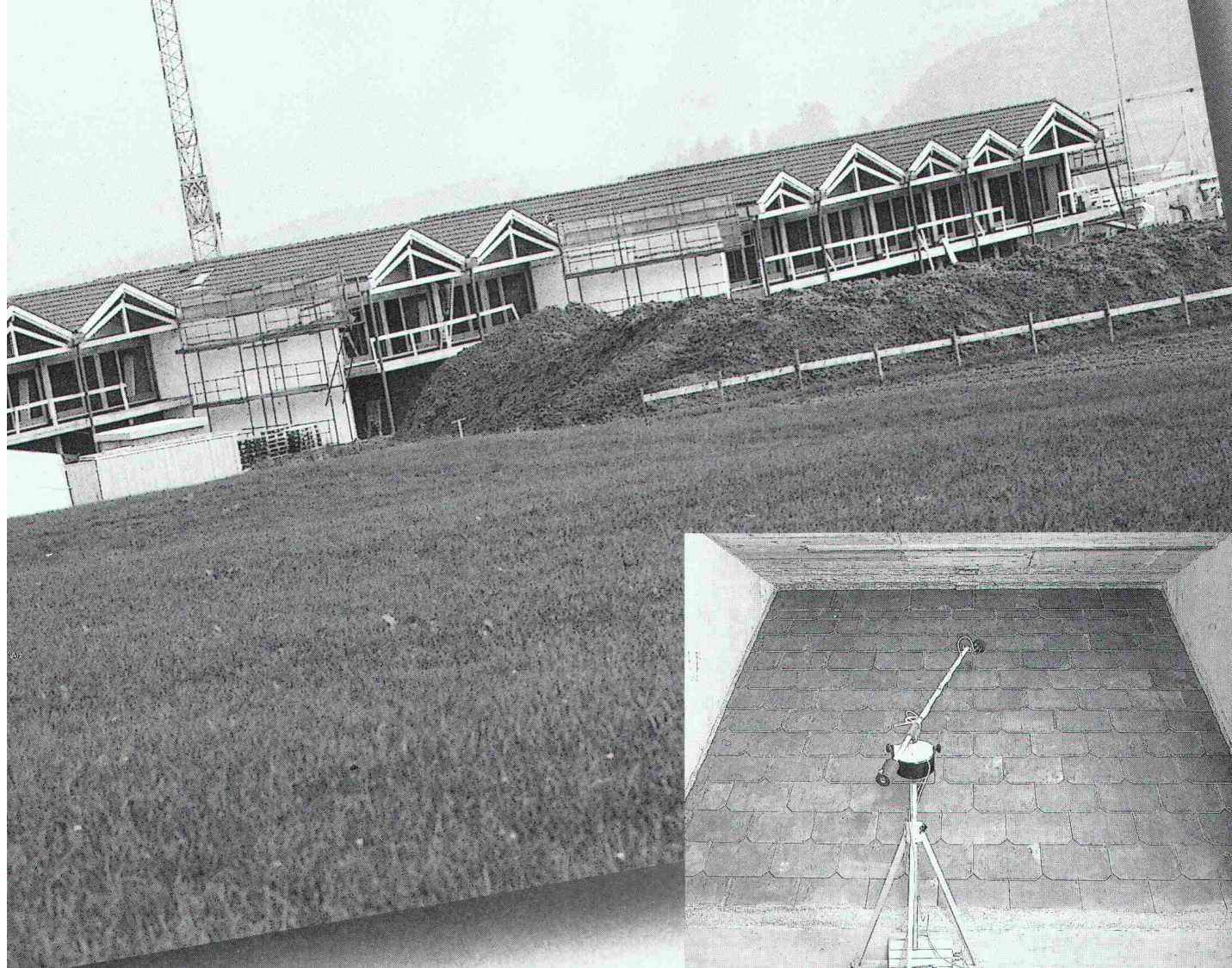
Name \_\_\_\_\_

Strasse \_\_\_\_\_

PLZ/Ort \_\_\_\_\_

Telefon \_\_\_\_\_



Luftschallprüfung am Grossmodell EMPA Zürich

**Was das *gonon* Isolations-Unterdach im Labor zu bieten hat, kommt in der Praxis voll zum Tragen.**

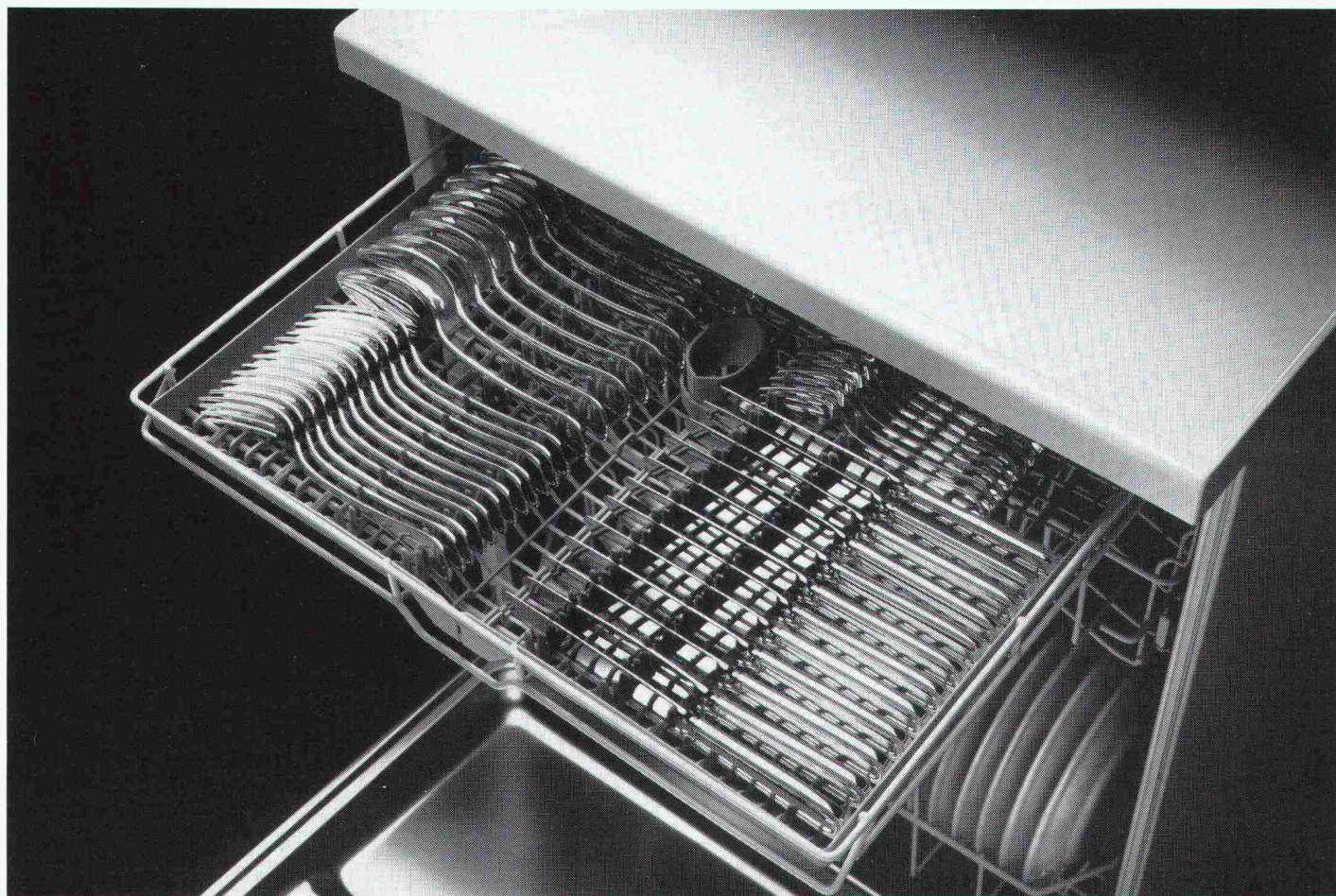
- Luftschallmessungen am Grossmodell, unter praxisingerechten Bedingungen.  
Z.B. am *gonon* Isolations-Unterdach Typ N/Wallis mit Eterniteindeckung:  
**51 dB** bewertetes Bau-Schalldämm-Mass (ISO-Norm 140)
- Statisch hoch belastbar**  
zusätzliche Stützelemente sind nicht erforderlich.

- Hervorragender K-Wert**  
auch unter Berücksichtigung der statischen Tragelemente:  
Gegenüber herkömmlichen Verlegearten wurde der mittlere K-Wert um 15% bis 21% verbessert. (SIA 180 Ausgabe 1988, Artikel 334)
- Zuverlässig winddicht**  
durch Doppelklebenaht in den schuppenförmigen Überlappungen.  
(SIA 238 Ausgabe 1988, Artikel 5 4)
- Ein «durchDachtes» System**  
mit komplettem Zubehör erleichtert das sichere Verlegen.
- Einfach und sicher verlegbar.**
- Optimales Preis-/Leistungsverhältnis.**



gonon Kunststoffwerk AG  
CH-8226 Schleithem/SH  
Telefon 053/95 17 21  
Telefax 053/95 17 25  
Telex 897 102 aono ch

# Der 1. Geschirrspüler der Welt –



## – mit Besteckschublade

Wo für andere die Entwicklung aufhört, feiert Miele wieder eine Weltpremiere. Mit einem völlig neu konzipierten Geschirrspüler. Einem wahren Raumwunder: mit 11% mehr Platz für Ihr Geschirr und einer Schublade, extra fürs Besteck.

Auf dieser dritten Spülebene erfährt Ihr Besteck jetzt eine noch nie dagewesene Sonderbehandlung. Ihre Hände bleiben dabei sauber, und Ihr Besteck wird nie mehr falsch angefasst oder verkratzt. Hygienisch und praktisch, wie sich das beim Spülen auf höchster Ebene gehört.

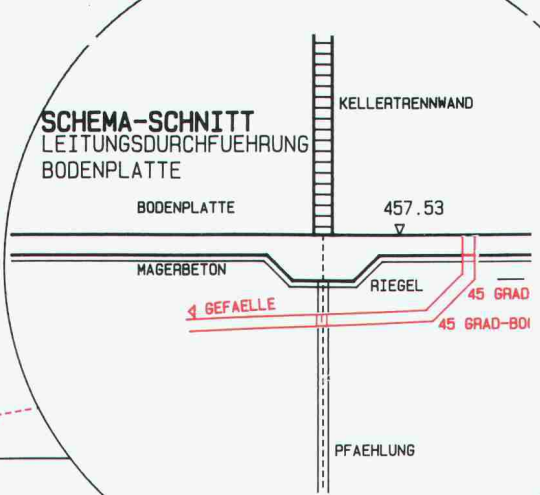
Dass daneben eine Weltneuheit noch vieles mehr zu bieten hat, ist klar. Und dass die Verbrauchs- und Geräuschwerte wiederum Spitze sind, ist man von Miele ebenso gewohnt. Wieso also Lärm um Selbstverständliches.

Natürlich ist Miele nicht zufällig Nr. 1 im Geschirrspülen. Intensive Forschung führt eben zu neuen, vorteilhaften Konzeptionen. Ein weiterer Beweis liegt vor.

Überzeugen Sie sich beim Miele-Spezialisten.

**Miele**  
Die Entscheidung fürs Leben

**SCHEMA-SCHNITT**  
LEITUNGSDURCHFUEHRUNG  
BODENPLATTE



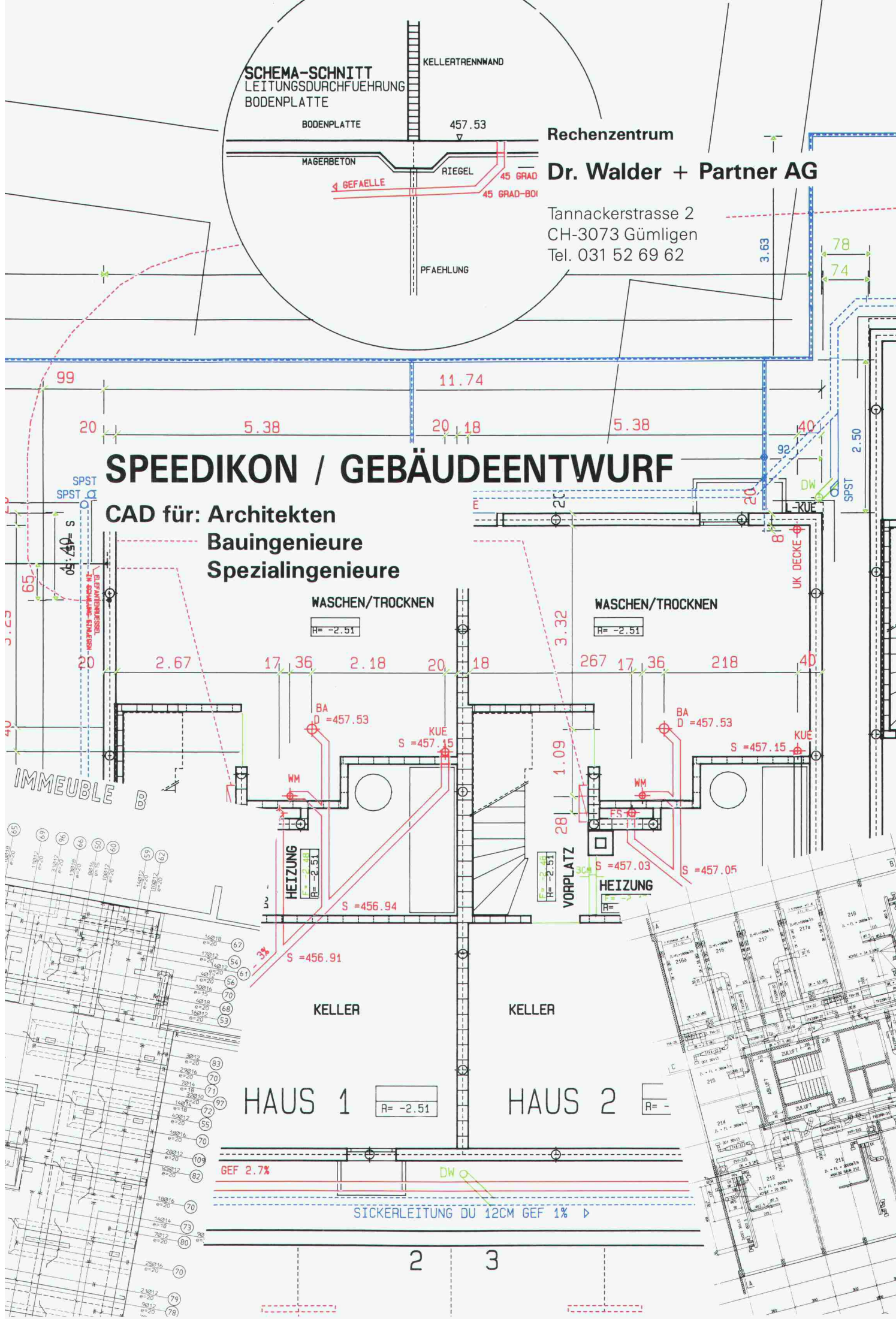
Rechenzentrum

**Dr. Walder + Partner AG**

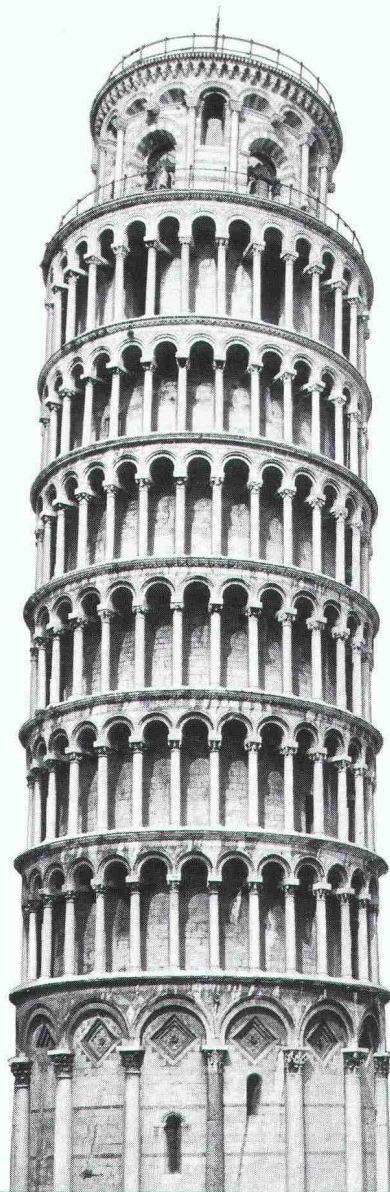
Tannackerstrasse 2  
CH-3073 Gümligen  
Tel. 031 52 69 62

**SPEEDIKON / GEBÄUDEENTWURF**

CAD für: Architekten  
Bauingenieure  
Spezialingenieure



# SIE KÖNNEN VORHER ODER NACHHER ZU TECTON KOMMEN.



Wenn das Flachdach rinnt oder Öl ins Grundwasser leckt, wenn eine Brücke langsam zerbröckelt oder Wasser ins Gemäuer dringt – dann sind, Sie ahnen es, teure Sanierungen fällig. Selbstverständlich übernehmen wir auch diese Aufträge gerne, schliesslich sind wir dafür Spezialisten. Aber für Sie wird es günstiger, wenn Sie uns schon während der Planung dabei haben. Denn was richtig konzipiert ist, hält später länger dicht, ist gegen Feuchtigkeit und Schadstoffe besser geschützt. In jedem Fall zahlt es sich aus, wenn Sie unsere Erfahrungen und Sachkenntnisse nutzen. Für Beratung und Planung, für Ausführung und Instandhaltung, für Neubau und Sanierung. Je früher Sie zu uns kommen, desto besser.

**Tecton. Die Spezialisten für Abdichtungen,  
Bautenschutz, Gewässerschutz.**

**TECTON**

# DOCH NACHHER IST ES MEISTENS TEURER.



## Informationen

Ja, ich möchte nähere Informationen über:

- Flachdachabdichtung/-sanierung
- Abdichtungen im Tiefbau
- Spezialabdichtungen
- Tankanlagen/Beschichtungen/Abdichtungen
- PUR-Reaktivbeschichtungen/Flüssigfolie
- Betonschutz/-sanierung
- Mauerwerkschutz/-sanierung

Schicken Sie den Coupon einfach an Ihr nächstgelegenes Tecton-Unternehmen.

Name \_\_\_\_\_

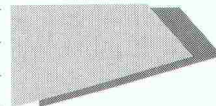
Vorname \_\_\_\_\_

Strasse \_\_\_\_\_

PLZ/Ort \_\_\_\_\_

Tel. \_\_\_\_\_

**TECTON**



### 4133 Pratteln BL

Rütiweg 3, Tel. 061/821 70 71,  
Fax 061/821 70 07

### 4704 Niederbipp BE

Breitsteinweg 16, Tel. 065/73 11 33,  
Fax 065/73 10 16

### 5432 Neuenhof AG

Ringstrasse 18, Tel. 056/86 47 47,  
Fax 056/86 18 55

### 8330 Pfäffikon ZH

Hochstrasse 120, Tel. 01/952 31 11,  
Fax 01/952 32 17

### 3110 Münsingen BE

Südstrasse 8a, Tel. 031/92 62 22

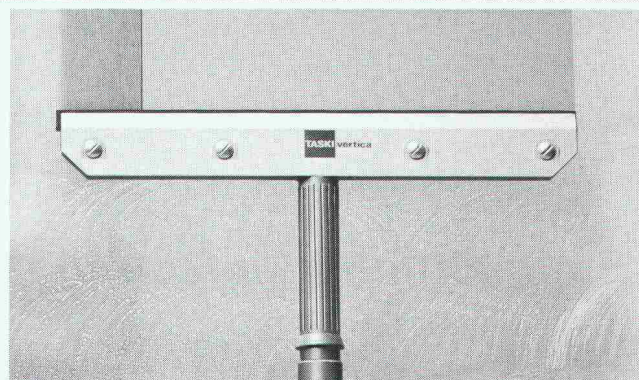
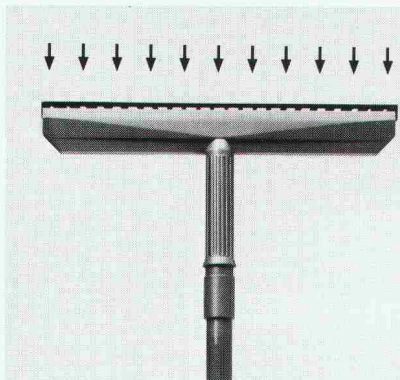
### 1530 Payerne VD

A la Palaz, Tél. 037/61 15 46,  
Fax 037/61 28 87

### 6816 Bissone TI

Via Collina 19, Tel. 091/68 55 16





## Patentiert und patent: TASKI vertica. Ihr verlängerter Arm zur Vertikal-Reinigung.

Die Lösung für die Reinigung glatter, vertikaler Flächen heisst TASKI vertica. Dieses einzigartige Zubehör zum Wassersauger mit seiner raffinierten Absaug-Technik, streift das Schmutzwasser tropffrei ab, ohne Flecken, Rückstände und zeitraubendes Nachtrocknen. Gegenstände und Akten müssen nicht mehr weggeräumt werden. So wird die Nassreinigung vertikaler Flächen aus Glas, Metall, Kunststoff, Stein oder Keramik spielend leicht.

TASKI vertica: patentierte Absaugdüse zu Wassersauger, 40 oder 20 cm breit, mit 3 m Schlauch, Verlängerungs-Schlauch und -Rohr. Besonders leicht, für ermüdungsfreien Dauereinsatz. TASKI vertica sollten Sie sich der Länge und Breite nach erklären lassen.

**TASKI**

TASKI für die Totale Sauberkeit  
A. Sutter AG, 9542 Münchwilen, 073/27 27 27

Si vous êtes 8'000  
à déclarer en même temps  
"je t'aime" ...

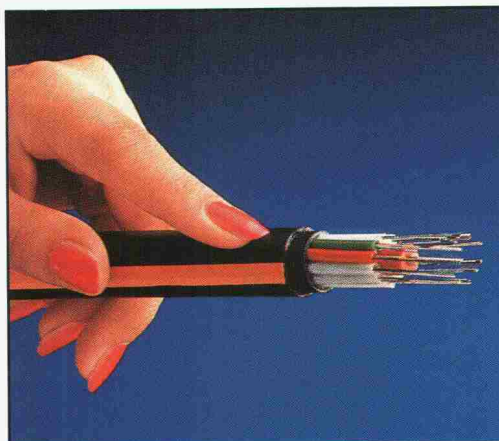
*Les câbles de la Vie*



**...vous devez être raccordés  
à une fibre optique**

Car une seule de ces fibres optiques,  
d'un diamètre égal à celui d'un cheveu,  
est capable de transmettre simultanément  
8'000 conversations téléphoniques  
ou huit programmes TV.

*Ces câbles de télécommunication,  
indispensables à notre vie,  
COSSONAY les fabrique.*



*Câble de télécommunication comportant 100 fibres optiques  
monomodes*

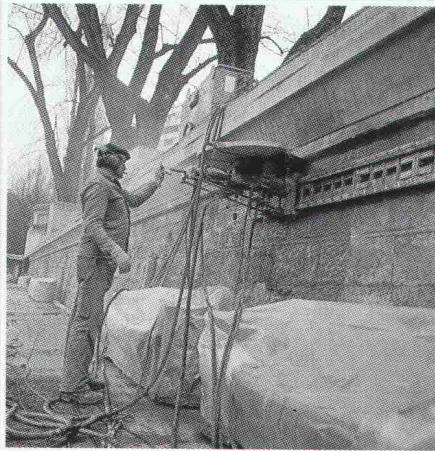




# Betonabbruch ist nicht so einfach,

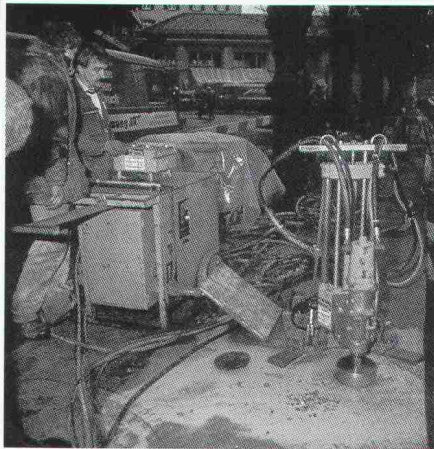
zum Beispiel...

... fräsen



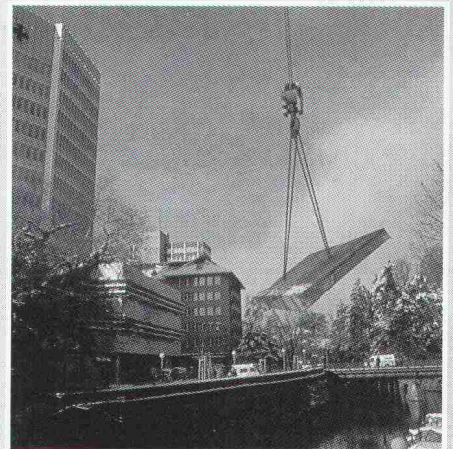
Die aufliegende Betonkonstruktion muss abgebrochen werden. Um das als Auflage dienende, unter Heimat- und Naturschutz stehende Sandsteinmauerwerk nicht zu beschädigen, wird mit einer Diamantkreissäge horizontal ein Trennschnitt erstellt.

... bohren



Der Abbruch von Betonteilen mit extrem grossen Ausmassen wird aus wirtschaftlichen Gründen durch Perforationsbohrungen oder mit hydraulischen Sprenggeräten ausgeführt.

... abführen



Mehr und mehr gehören solche Szenen zum täglichen Bild der modernen Bauindustrie. Mit Diamantwerkzeugen sauber geschnittene Abbruchelemente werden mühelos und ohne belästigende Emissionen entfernt.

**AG für Betonbrenn-Technik**

Freihofstrasse 20, 8703 Erlenbach, Tel. 01/910 81 91



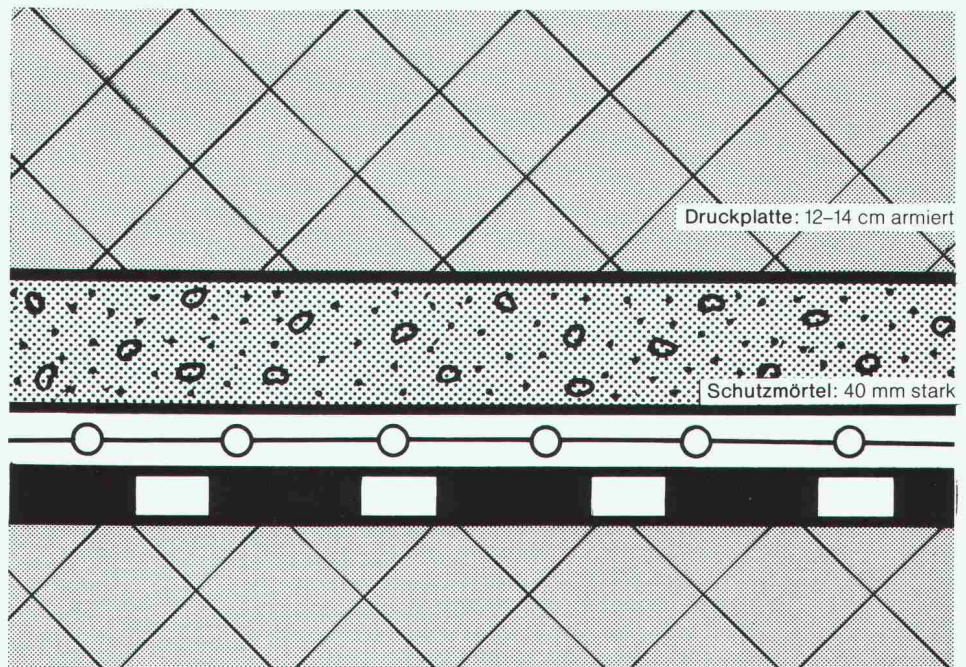
Die  
AG für Betonbrenntechnik  
löst auch Ihre  
Abbruchprobleme

**AEZ V60**

**AEZ MAMMUT J2**

**SOPRALEN 700EP3**

das mehrlagige  
Abdichtungssystem  
für schwerbefahrbare  
Nutzbeläge mit  
Betondruckplatten  
als Sicherheit gegen  
Wassereindringungen



Ein Schweizer Markenprodukt

# SOPRALEN

Verlangen Sie  
unseren  
System-Katalog.

TEAM 8811/LD0497



Asphalt-Emulsion AG  
Rautstrasse 58  
8048 Zürich  
Telefon 01/491 10 50.

# Die VSHU | ASESI

Vereinigung Schweizer Hartbetonbelags-Unternehmer  
Association Suisse des Entreprises de Sols Industriels

## garantiert die Ausführungsqualität von Hartbetonbelägen

VSHU | ASESI-Mitglieder sind:

### Bern/Solothurn/Jura

Walo Bertschinger AG  
3015 Bern  
Tf 031-32 21 21

Euböolithwerke AG  
3018 Bern  
Tf 031-55 53 66

Frutiger AG  
3601 Thun  
Tf 033-21 88 77

Isolationen AG  
3000 Bern 5  
Tf 031-25 06 36

Jura Strassen- u. Beton AG  
4500 Solothurn  
Tf 065-22 08 33

### Basel/Zentralschweiz/Tessin

Walo Bertschinger AG  
5000 Aarau  
Tf 064-22 24 53

4009 Basel  
Tf 061-38 28 39

6005 Luzern  
Tf 041-22 22 44

Euböolithwerke AG  
4601 Olten  
Tf 062-26 33 33

Novastrada SA  
6900 Lugano  
Tf 091-23 52 81

Pavisud SA  
6512 Giubiasco  
Tf 092-27 43 18

### Zürich/Ostschweiz

Walo Bertschinger AG  
8023 Zürich  
Tf 01-730 30 73

Euböolithwerke AG  
8050 Zürich  
Tf 01-311 72 23

9500 Wil  
Tf 073-23 69 44

Fiechter + Fuchs AG  
8413 Neftenbach  
Tf 052-31 33 93

Eugen Kramer AG  
8048 Zürich  
Tf 01-62 64 55

Reposit AG  
8403 Winterthur  
Tf 052-27 17 21

Schaffroth & Späti AG  
8403 Winterthur  
Tf 052-29 71 21

Scheuermann AG  
9403 Goldach  
Tf 071-41 46 44

Die Mitglieder der VSHU/ASESI bieten Gewähr für Ordnung im Submissionswesen und für die Einhaltung von Leistungs- und Qualitätsbeschrieben (Leistungsverzeichnis VSHU/ASESI und SIA Norm 252). Sie unterstützen die Arbeit eines Kontrollausschusses für korrekte Arbeitsausführung.



VSHU | ASESI

Vereinigung Schweizer Hartbetonbelags-Unternehmer  
Postfach 18, 8403 Winterthur, Tf 052-29 05 94

# Abacus-Software für konstruktiver Ingenieurbau

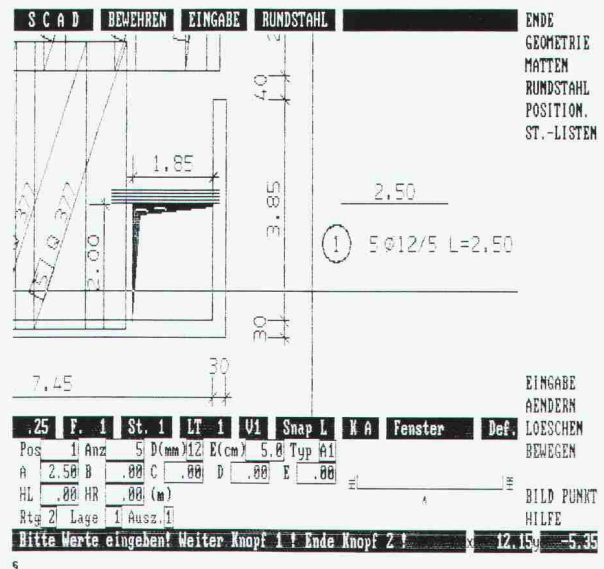
## Finite Elemente

- Durchgängig Bearbeitung von Schalplan über die FEM Berechnung bis zu Bewehrungsplan und Eisenliste.

## Allgemeine Statik

- Durchlaufträger Bemessung;
- Allgemeines räumliches Stabwerk (1. und 2. Ordnung);
- Trägerrost (mit Vorspannung);
- Graphische Auswertung (Bildschirm + Drucker + Plotter).

**Besuchen Sie uns an Computer '89,  
Halle 9, Stand 953**



abacus  
computer s.a.

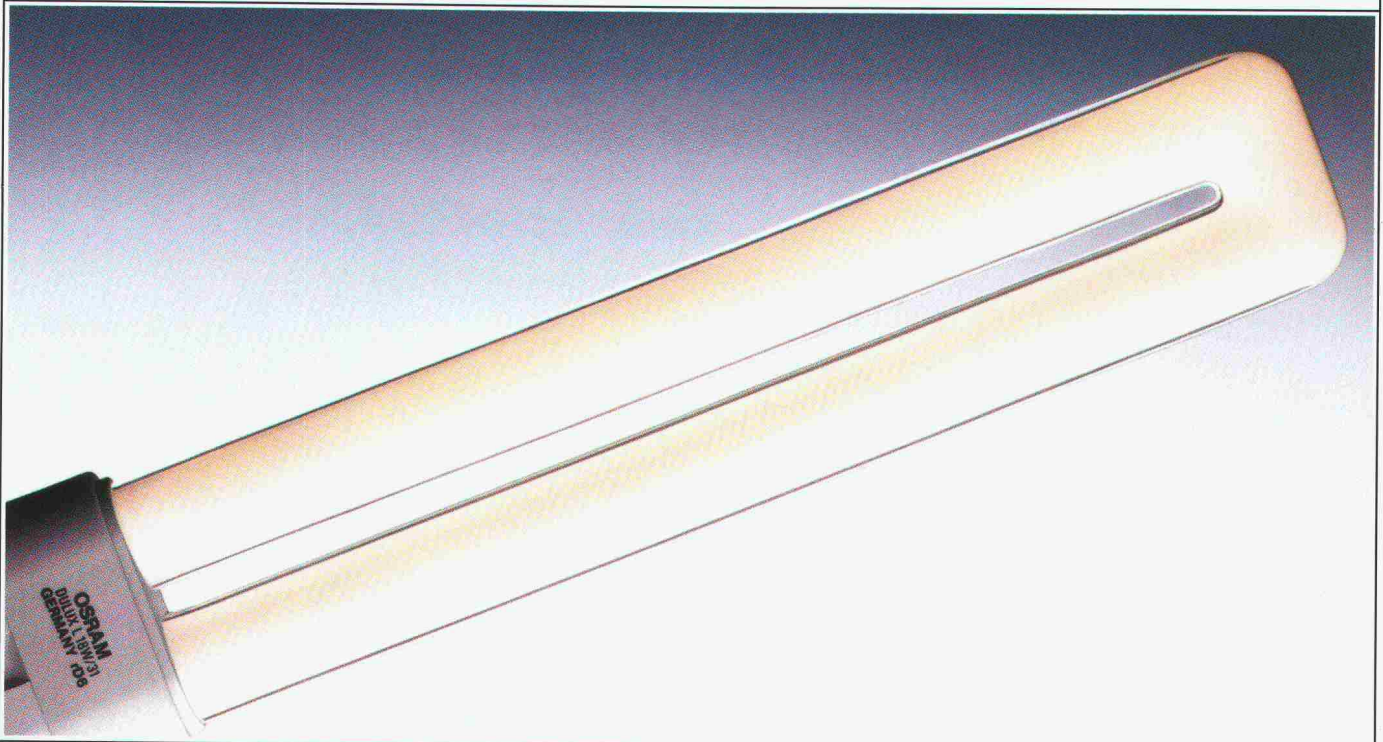
**abacus**

Rue St-Pierre 18

1701 Fribourg

Tél. 037 22 46 36

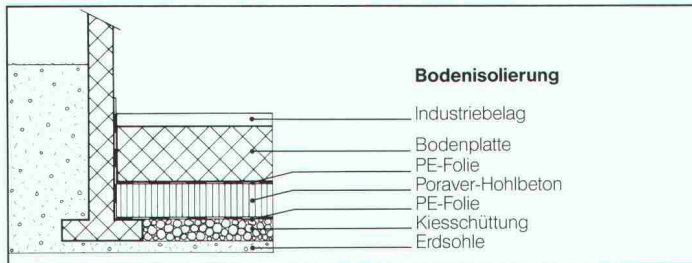
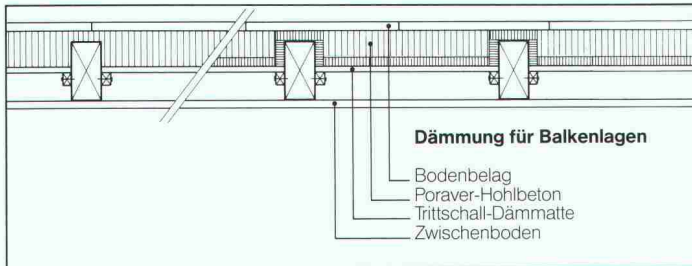
# MEHR SPIELRAUM FÜR LICHT.



HILDMANN, SIMON, LEWEN & SCHMITZ/SMS

# poraver®

## Die einfache und wirkungsvolle Isolation



Die ultraleichten Glasschaumkugeln garantieren eine hohe thermische Dämmung. Sie sind formstabil, unbrennbar und biologisch hochwertig.

Ideal für Böden, Wände und zwischen Balkenlagen, für Mauerhinterfüllungen, als Hohlbeton oder zur Isolation von Heizungen und Speichern.

Verlangen Sie eine sorgfältige Beratung, eine Dokumentation oder überzeugende Referenzen.

### GK Glas-Keramik AG

Verkaufsleitung, Willi Keller, Vulkanstrasse 116, 8048 Zürich  
Tel. 01-432 33 55, Fax 01-432 73 95

Verkaufsbüro Basel, H.P. Künzi, Tichelengraben 11, 4104 Oberwil  
Tel. 061-401 20 09

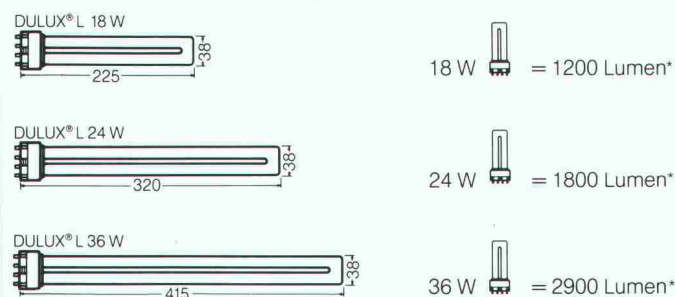
Oder bei Ihrem Baumaterial-Lieferanten. Auslieferungslager in der ganzen Schweiz.

# DULUX® L VON OSRAM.

Die herkömmliche Leuchtstofflampe läßt den Architekten, Lichtplanern und Designern nur wenig Raum, kreativ mit Licht umzugehen.

Anders die DULUX® L von OSRAM. Denn bei etwa gleichem Lumenpaket ist sie um etwa zwei Drittel kürzer.

Es gibt sie in drei Leistungsstufen und sieben Lichtfarben.



So ist zum Beispiel eine DULUX® L 36 W gegenüber vergleichbaren Leuchtstofflampen von 1200 mm Länge nur noch 415 mm kurz – aber etwa genauso hell.

Mit einem 4-Stift-Sockel eignet sie sich für konventionellen sowie für HF-Betrieb mit elektronischen Vorschaltgeräten. Sie spart neben Platz auch Strom.

Dann kann man sogar für Rasterdecken interessante neue Raster entwickeln. Oder kann kleinere Einzellichter einsetzen. Denn je kleiner die Lampe, desto größer der Spielraum für neue Ideen.

HELL WIE DER LICHT TAG **OSRAM**

\*Lichtströme für LUMILUX® Lichtfarben.

OSRAM AG, Postfach 638, 8401 Winterthur.



Enkadrain CK-Drainage-/Schalungsmatten haben harte Bewährungsprobe bestanden

## Erfolgreiche Hangentwässerung trotz extremer Bedingungen beim Bau der N9-Umfahrung Brig-Glis VS

Wasser im Boden stellt bei jedem Bauwerk ein Problem dar, das oft nur durch bauliche Massnahmen mit relativ hohem Platzbedarf gelöst wird. Seit 7 Jahren werden auch in der Schweiz Verbundmatten als verlorene Schalung verwendet, mit denen ohne Raumverlust am Gebäude Wasser aus dem Boden aufgenommen und abgeleitet wird: Enkadrain CK. Anhand eines praktischen Beispiels sollen hier das spezifische Problem und die Art seiner Lösung aufgezeigt werden.

### Schwierige Verhältnisse auf der Baustelle Gstipf

Ein Boden aus kiesig-sandig-siltigem Material, zum Teil mit grossen Gesteinsblöcken durchsetzt, im Mittel 28 Grad Hangneigung und fliessendes Grundwasser mit entsprechendem Strömungsdruck, stellt besonders hohe Anforderungen an Stützmauer und Drainage. Heute, rund 6 Jahre nach Erstellung, kann die Bewährungsprobe als bestanden betrachtet werden.

### Flexible Filter-, Sicker- und Schalungsmatte als ideale Lösung

Zur Verhinderung des Wasserdrucks auf die Stützmauer erfolgt die Entwässerung durch die an der Baugrubenwand angebrachte Dreikomponentenmatte Enkadrain CK, bestehend aus einem dreidimensional strukturierten Sickerkörper aus drahtartigen Polyamid-Fadengelegen mit einer vollflächig aufgeschweissten Spinnvlies-Filterlage aus Polyester auf der einen und einer betonierdichten PVC-Schicht als verlorene Schalung auf der anderen Seite. Die Druckfestigkeit der Matte trägt den beim Betonieren auftretenden Drücken Rechnung. Selbst bei einer Druckspannung von  $122 \text{ kN/m}^2$  beträgt die Ableitkapazität noch  $1,8 \text{ l/s/m}$ , was eine mehr als dreifache Sicherheit gegenüber dem in der Praxis bekannten extremen Wasseranfall von  $0,5 \text{ l/s/m}$  darstellt (die üblichen Frisch-

betondrücke liegen wesentlich unter diesen  $122 \text{ kN/m}^2$ ).

Für die Stützmauern und Ankerwände wurden rund  $5000 \text{ m}^2$  Enkadrain CK appliziert.

### Grosse Kosten- und Zeiteinsparung

Der spürbare wirtschaftliche Faktor von Enkadrain CK ergibt sich einerseits durch die Einsparung einer sonst erforderlichen Schalung, andererseits durch die einfache und schnelle Montage sowie durch die Anpassung der Matten auch an schwierige Oberflächen. Das Material ist unverrottbar und widersteht den im Boden vorkommenden Huminsäurekonzentrationen.

### Produkteprogramm und Vertrieb von Enkadrain

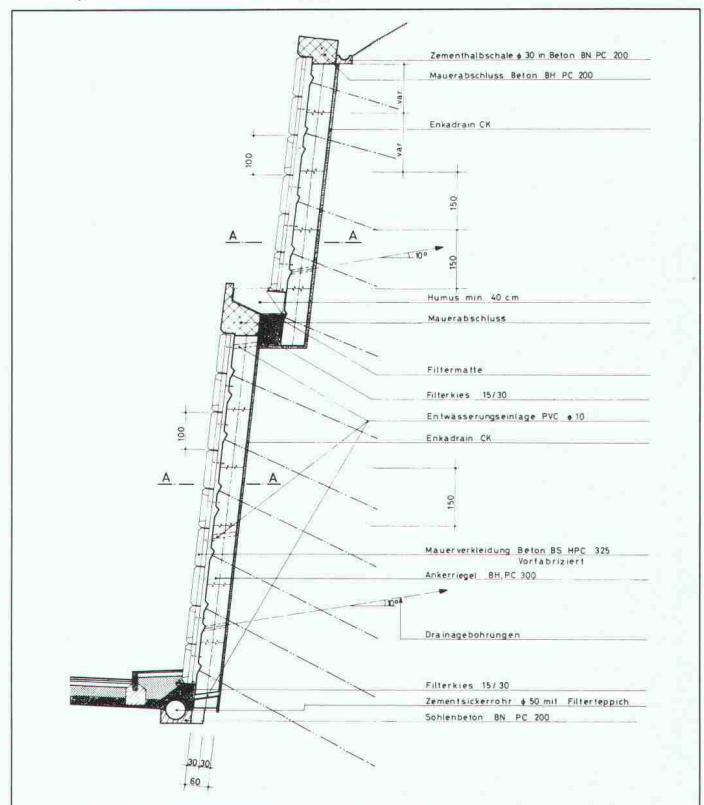
Typ CK als Multifunktionsprodukt (Filter-, Sickermatte und verlorene Schalung), Typ ST für Vertikal- und Horizontal drainagen im Hochbau und Typ TP für Vertikal drainagen im Tiefbau und Horizontal drainagen mit hoher Auflast.

Zuständig für Beratung und Verkauf ist der Generalimporteur **SCHOELLKOPF AG**, Schaffhauserstr. 265, 8057 Zürich, Telefon 01/312 16 16, Telex 823 214, Telefax 01/312 16 26. Alle Enkadrain-Typen sind auch über den Baumaterialhandel erhältlich.

Stützmauern im Bereich des im Tagbau erstellten 215 m langen Gstipf-Tunnels



Normalprofil der verankerten Mauer



# Neu



# Glutz 8500

**Fenstergetriebe in CrNi  
für Metallfenster**

Technisch hochwertige Ausführung. Griffe im gleichen Design erhältlich wie die Türdrücker 5036, 5054, 5064, 5040, 5067, 5015 usw.

Mitnehmer nach Wahl passend zu Roto (2 Modelle) oder zu Sigenia. Verlangen Sie unseren Prospekt.

# Glutz

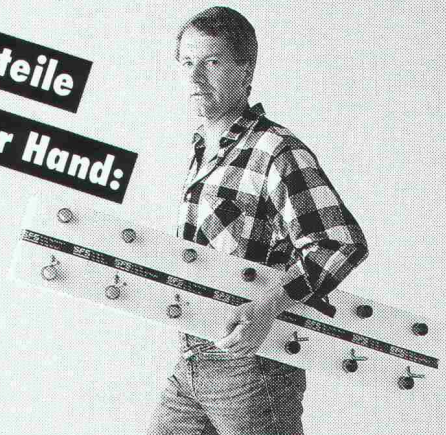
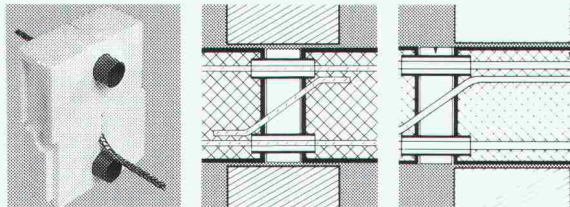
Beschlagen in Beschlägen

Glutz AG Segetzstrasse 13  
4502 Solothurn  
Tel. 065 215171  
Fax 065 22 06 57  
Telex 934 163

Schnell verlegt und Kosten gespart:

## Kragplatten- isoliererelemente von SFS

**Die Vorteile  
liegen auf der Hand:**



- optimale Isolationslösung
- normale Bewehrungsberechnung
- einfaches und rasches Verlegen
- sämtliche Standardgrößen ab Lager
- Korrosionsgeschützt, kraftschlüssig
- Kostenersparnis bis zu 50%

Vertrieb Ostschweiz:

**SFS Stadler**  
Armierungsstahl  
9435 Heerbrugg  
Tel. 071-70 51 51

Vertrieb übrige Regionen:

**Betomax AG**  
8604 Volketswil  
01 - 945 04 04

# SFS

Es geht nichts über natürliches Licht und frische Luft durchs Flachdach. Cupolux-Lichtkuppeln lassen soviel Licht durch, dass man tagaus-tagein ohne Strom ein natürliches, angenehmes Arbeitslicht erhält. Und was unser Cabrio auch noch bringt: Lüftung, Rauch- und Wärmeabzug. Summa summarum, optimalste Werte und unübersehbare Vorteile in der Nutzung vorhandener Ressourcen.

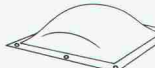
# FLACHDACHCABRIO.



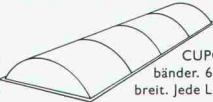
Jakob Scherrer Söhne AG  
 Bau- und Apparatespenglerei  
 Allmendstrasse 7 8059 Zürich 2  
 Telefon 01 202 79 80 Telex 817 810  
 Telefax 01 202 79 90



Transparente Überdachungen in vielen Formen und Farben.



CUPOLUX-Lichtkuppeln. 41 Grössen. Auch mit Rauch- und Wärmeabzug.



CUPOLUX-Lichtbänder. 65-325 cm breit. Jede Länge.



Aspirateur: robuster, statischer Entlüfter. 1a Cheminée-Hut.



# ENTWÄSSERUNGSTECHNIK

40 Jahre

## WERNER MAAG AG

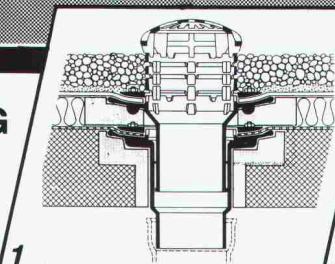
Entwässerungstechnik  
 Guss, Edelstahl, Beton

Postfach, 8032 Zürich  
 Zeltweg 44  
 Telefon 01 / 251 75 80  
 Telex 58675

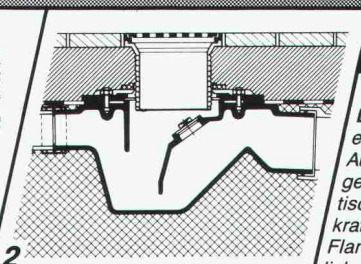
Unsere Stärke ...

*Beratung*  
 + *Service*  
 + *Qualität*

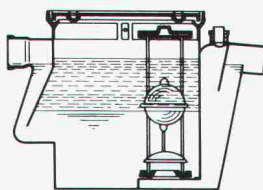
= ... Ihr Gewinn



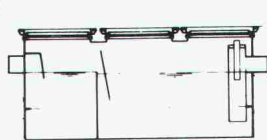
1



2

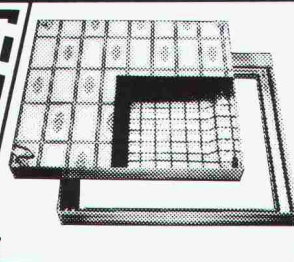


4



3

Adresse \_\_\_\_\_ SIA 60 \_\_\_\_\_  
 \_\_\_\_\_  
 \_\_\_\_\_  
 \_\_\_\_\_



5

### 1 «PASSAVANT»

#### Dachwasserablauf aus Guss

ein- oder zweiteilig, höhenverstellbar mit Aufsatzringen, Kugel- oder Flachrost begehbar oder befahrbar, rund und quadratisch. Nicht nur Klebefläche, sondern kraftschlüssige Verbindung durch Flanschring. Mit senkrechtem oder seitlichem Abgang. **Vom VSA empfohlen**

### 2 Bodenwasserablauf «PASSAVANT»

höhen- und seitenverstellbar, ein-, zwei- oder dreiteilig. Aufsatzstücke mit CrNi-Rosten. Abgang seitlich oder senkrecht. **Vom VSA empfohlen**

### 3 Fettabscheider «PASSAVANT-LIPUREX»

aus Guss, Edelstahl, Stahl, Beton und Stahlbeton 2 bis 40 l/s. Auch mit integriertem Schlammfang, oder mit automatischer Spül- und Entleerungsvorrichtung. **Vom VSA empfohlen**

### 4 Öl- und Benzinabscheider «PASSAVANT»

0,5 bis 500 l/s Leistung. Aus Guss, Stahl, Stahlbeton. Ölunfallsicherung. Alarmanlage. Nachreinigung durch Koaleszenzfilterstufe. **Vom VSA empfohlen**

### 5 FI-Schachtabdeckungen aus Aluminium

verzinktem Stahlblech und Chromstahl mit wählbarer Oberfläche, formschön, leicht und preisgünstig. Normalausführung und wasserdicht. Auch mit Riffelblechdeckel lieferbar.

Begehbar und befahrbar bis 400 kN.

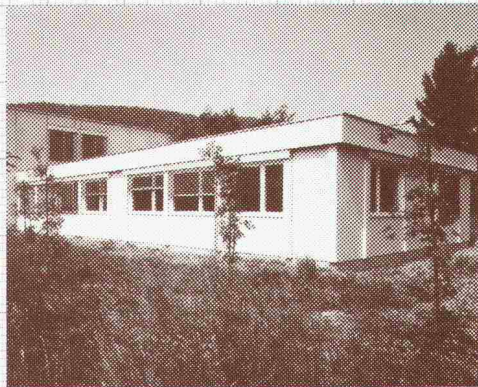
# PARAGON bringt Licht ins CAD Dunkel

**PARAGON**<sup>®</sup>  
PROFESSIONELLE CAD-SOFTWARE  
FÜR ARCHITEKTEN

Kaspar Huber Arch. HTL  
Architekturbüro, EDV-Gesamtlösungen  
Zürichstrasse 40 · 8184 Bachenbülach · Tel. 01/860 83 83



## ... sofort ... Raumlösungen



*Megert III*-Systembau für die Erweiterung  
des Verwaltungsgebäudes der Stahlrohr  
AG in Rothrist.

Wo immer kurzfristig und wirtschaftlich  
zusätzlicher Raum zur Verfügung stehen  
muss, sind *Megert III*-Systembauten  
goldrichtig.

In nur 2 Monaten verhalten wir der  
Stahlrohr AG in Rothrist zu über 200 m<sup>2</sup>  
zusätzlicher Bürofläche, die bei  
nochmaligem Bedarf durch Aufstockung  
sogar verdoppelt werden kann.

*Megert III*-Systembauten sind immer  
richtig.

Prüfen Sie unser vielfältiges Angebot.

## *Megert III*

Megert und Frutiger Holzbau AG  
3613 Steffisburg, 033/39 77 77  
8052 Zürich, 01/302 55 55  
1030 Bussigny, 021/701 51 51

### Bon

- Ich wünsche Ihre Dokumentation  
 Ich wünsche Ihre persönliche Beratung

Name/Vorname \_\_\_\_\_

Firma \_\_\_\_\_

Adresse \_\_\_\_\_

PLZ/Ort \_\_\_\_\_

Telefon \_\_\_\_\_

Einsenden an:

*Megert III* Megert und Frutiger Holzbau AG

Töpferweg 16, 3613 Steffisburg Station



# Luftentfeuchter Industriesauger

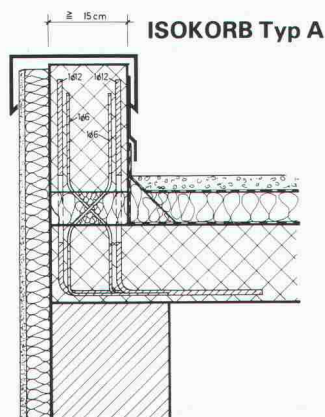
- zur Raumtrocknung
- zur Warentrocknung
- zur Bautrocknung
- für Schmutz
- für Staub
- für Wasser

Beratung  
Vermietung  
Verkauf

4142 Münchenstein/BL	Remko Geräte AG	Tel. 061 - 46 64 00
4914 Roggwil/BE	Elmar AG Heizungs-/Klimatechnik	Tel. 063 - 49 21 60
3138 Uetendorf/BE	Frutiger AG Baugerätehandel	Tel. 033 - 45 53 53
7205 Zizers/GR	Peter Brehm, Elektromech. Rep.-Service	Tel. 081 - 51 49 55

## Schöck **ST** Schöck

Verlangen Sie unsere neue Dokumentation



### Problemlösung Nr. 5

Anschlussarmierung für alle aufgesetzten Flachdachattiken und Brüstungen aus Ortbeton oder Fertigteilen. Abstand zwischen den Elementen je nach statischen Erfordernissen. Kostengünstige Lösung.

# Schöck Ideen fürs Bauen

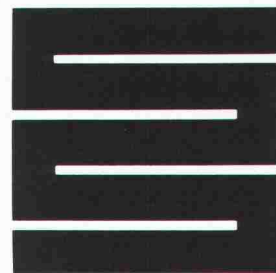
Schöck-Bauteile AG, 5610 Wohlen  
Paul Walser-Weg 8, Postfach 156  
Telefon 057 / 22 06 12, Telefax 057 / 22 39 13

Unsere technische Abteilung löst Ihnen Ihre Spezialprobleme individuell

1080.16

## Flachdächer ■ beschränkt begehbar ■ begehbar ■ befahrbar

Gussasphalt  
ZIMMERLI-Hartbeton-Beläge  
LINOLITH-Steinholz-Bodenbeläge  
Kunstharzbeläge



### Schaffroth & Späti AG

8403 Winterthur, St. Gallerstrasse 122, Telefon 052 29 71 21

Filialen in Kreuzlingen und St.Gallen

# Merci Vaillant für die saubere Wärmetechnik mit Gas

seit Jahren wesentlich  $\text{NO}_x$ -reduziert



Wir von Vaillant legen seit jeher besonderen Wert auf schadstoffarme Wärmetechnik: Behagliche Wärme zuhause darf die Umwelt nicht unnötig belasten.

Vaillant Gas-Geräte arbeiten seit Jahren mit wesentlich reduzierten  $\text{NO}_x$ -Werten; bei gleichzeitig hohem Wirkungsgrad.

Die Gas-Wärmetechnik von Vaillant, das ist ein vielfältiges Programm:

- Wandheizkessel
- Standheizkessel
- Warmwasserboiler, direkt oder indirekt beheizbar
- Massgeschneiderte Regeltechnik

Alles aus einer Hand.  
Kombinieren Sie selbst!

**Vaillant GmbH · Riedstrasse 8  
8953 Dietikon 1 · Tel. 01/740 29 29**

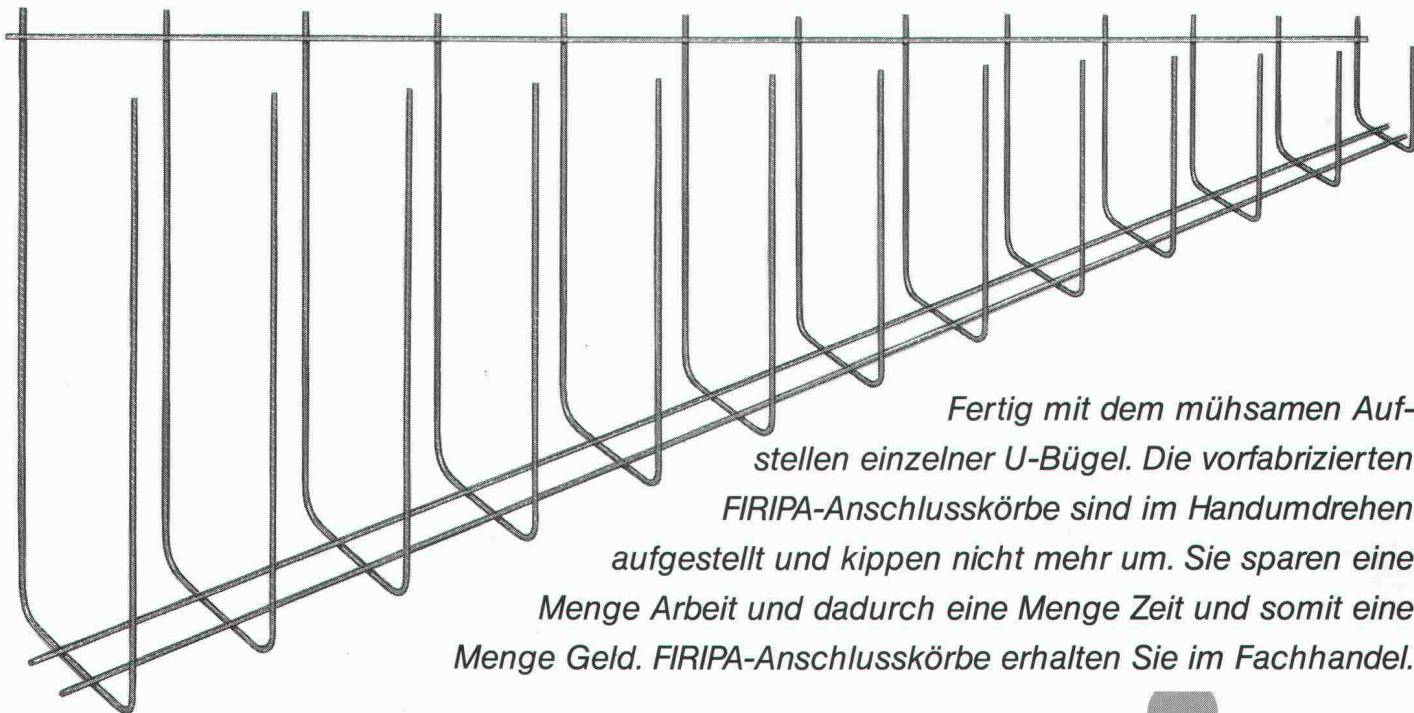
Büro Westschweiz:  
Vaillant S.à.r.l. · Pl. des Anciens Fossés 2  
1814 La Tour-de Peilz · Tel. 021/944 97 44



# Vaillant

Ihr Partner für Heizen, Regeln,  
heisses Wasser.

**Ohne diese Körbe hätten Sie ganz schön Anschluss-Probleme.**



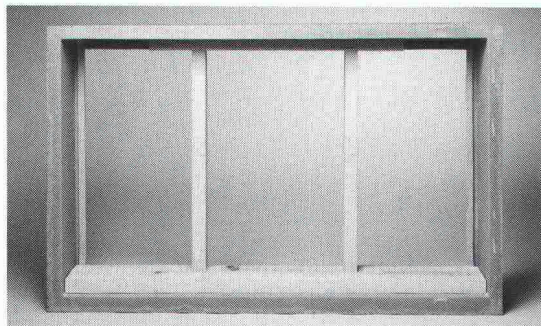
*Fertig mit dem mühsamen Aufstellen einzelner U-Bügel. Die vorgefertigten FIRIPA-Anschlusskörbe sind im Handumdrehen aufgestellt und kippen nicht mehr um. Sie sparen eine Menge Arbeit und dadurch eine Menge Zeit und somit eine Menge Geld. FIRIPA-Anschlusskörbe erhalten Sie im Fachhandel.*

Fischer Reinach AG, 5734 Reinach, Telefon 064/7115 55 • Pantex-Stahl AG, 6233 Büron, Telefon 045/74 0111

Panfer SA, 1522 Lucens, Telefon 021/906 87 87 • Von Roll AG, 4563 Gerlafingen, Telefon 065/34 22 22

Ruwa Drahtschweisswerk AG, 3454 Sumiswald, Telefon 034/7119 65

**FIRIPA**<sup>®</sup>  
Eine Fischer Reinach-Armierung



**bauset bauteile ag**  
Immer für eine  
Überraschung gut.

**z.B. liefern wir**  
**fertig ausgesteifte Polyester-**  
**Beton-Leibungsrahmen.**

Mit fertig ausgesteiften Polyester-Beton-Leibungsrahmen, direkt ab Lager auf die Baustelle, spart man Zeit und Geld. Abladen, einbauen, fertig.

Um Zeit und Geld zu sparen – bauset anrufen. Wir sagen Ihnen, was wir können.



5745 Safenwil, Obersumpfstr. 862, Tel. 062-97 67 27, Fax 062-97 11 85

# Dynamisches Planen

Medizintechnische Ausstattungsplanung  
Betriebsorganisatorische Planung



**Gratis!**

## Die Dynaplan-Diskette als Entscheidungshilfe für Ihre nächste Planung.

*Dynamisches Planen durch qualifizierte Ingenieure mit grossem Einfühlungsvermögen bringt Fachkompetenz, Innovation und Kontinuität in Ihr Projekt.*

*Vorher gut geplant, ist später viel gespart. Das ist unser Grundsatz. Und deshalb bieten wir unter anderem EDV-unterstütztes Engineering: Das heisst, mehr Erfahrungswerte in kürzester Zeit – also auch mehr Zeit für das persönliche Gespräch.*

## **dynaplan**

Die dynamischen Planer  
für innovatives Engineering

Schönburgstrasse 19    Telex 912 026  
Postfach                    Telefax 031 41 76 00  
CH-3000 Bern 25        Videotex 031 42 00 92  
Telefon 031 42 00 92    Mailbox

**Unsere Erfahrung ist Ihr Gewinn!**

**Deshalb bestellen Sie noch heute die Gratis-Diskette**

Für Spitalverwaltungen  
Für Gesundheitsbehörden  
Für Architekten

### **Ja**

*Ihr Angebot als Entscheidungshilfe für meine nächste Planung interessiert mich. Bitte senden Sie mir, ganz unverbindlich, die Dynaplan-Gratis-Diskette.*

Name/Vorname \_\_\_\_\_

Strasse/Nr. \_\_\_\_\_

PLZ/Ort \_\_\_\_\_ Tel. \_\_\_\_\_

Funktion \_\_\_\_\_

Institution \_\_\_\_\_ Branche \_\_\_\_\_



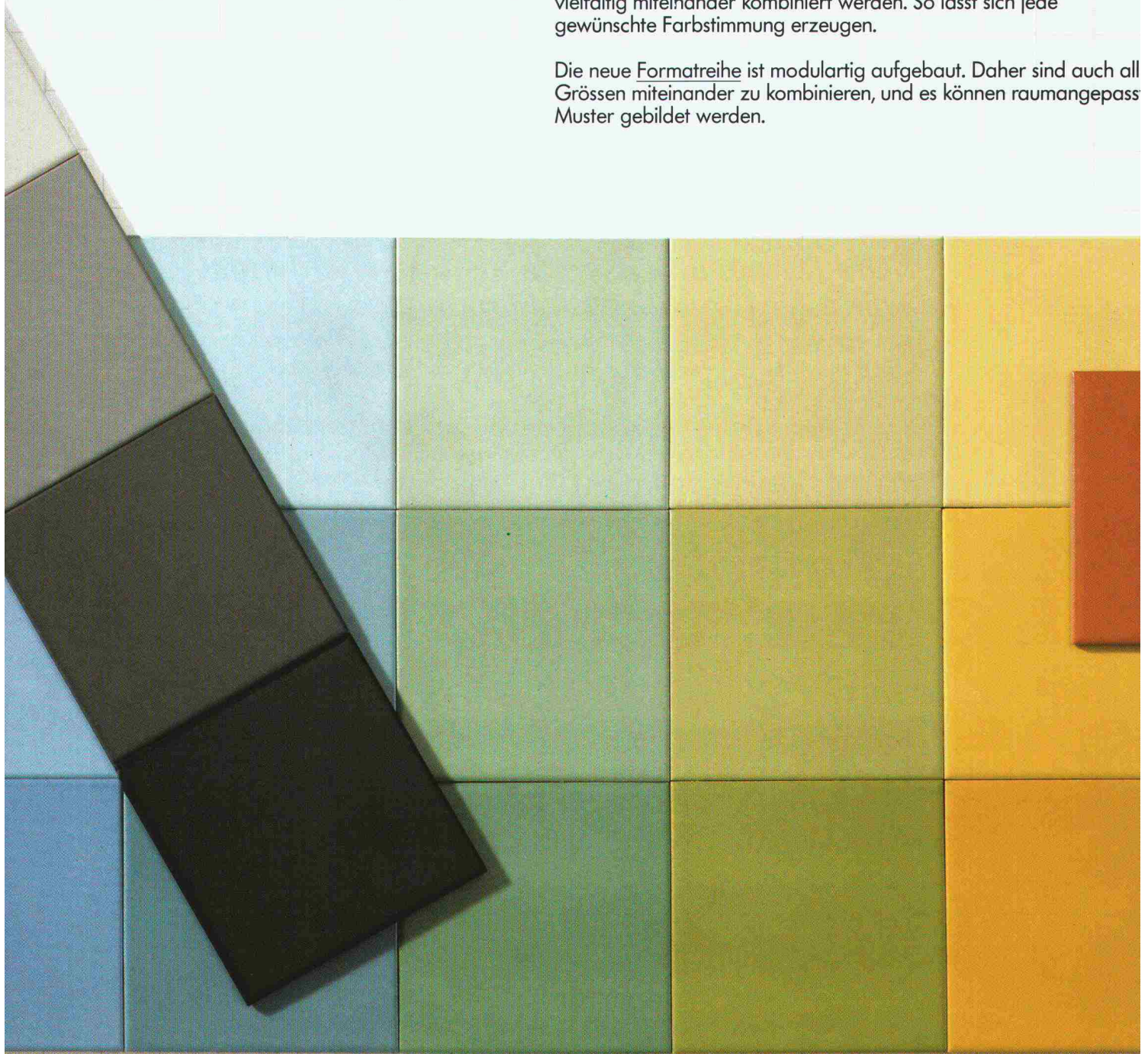
# Villeroy & Boch

## PRO ARCHITECTURA

Frostsichere glasierte und unglasierte Steinzeugfliesen für Wände und Böden im Innen- und Aussenbereich.

PRO ARCHITECTURA ist ein Farbgestaltungssystem für universelle Anwendung. Die neue, systematisch aufgebaute Farbpalette umfasst ein ungewöhnlich breites Spektrum. Die einzelnen Farbtöne können vielfältig miteinander kombiniert werden. So lässt sich jede gewünschte Farbstimmung erzeugen.

Die neue Formatreihe ist modular aufgebaut. Daher sind auch alle Grössen miteinander zu kombinieren, und es können raumangepasste Muster gebildet werden.



### Informationscoupon

- Senden Sie uns bitte Unterlagen über Pro Architectura  
 Pro Architectura interessiert uns, nehmen Sie bitte Kontakt auf.

Firma \_\_\_\_\_

Name \_\_\_\_\_

Strasse \_\_\_\_\_

PLZ/Ort \_\_\_\_\_

Coupon einsenden an: **Villeroy & Boch GmbH, St. Johannis-Vorstadt 70, 4056 Basel**, Telefon (061) 57 66 57.