

Objektyp: **Advertising**

Zeitschrift: **Schweizerische Bauzeitung**

Band (Jahr): **53/54 (1909)**

Heft 21

PDF erstellt am: **22.09.2024**

### **Nutzungsbedingungen**

Die ETH-Bibliothek ist Anbieterin der digitalisierten Zeitschriften. Sie besitzt keine Urheberrechte an den Inhalten der Zeitschriften. Die Rechte liegen in der Regel bei den Herausgebern.

Die auf der Plattform e-periodica veröffentlichten Dokumente stehen für nicht-kommerzielle Zwecke in Lehre und Forschung sowie für die private Nutzung frei zur Verfügung. Einzelne Dateien oder Ausdrucke aus diesem Angebot können zusammen mit diesen Nutzungsbedingungen und den korrekten Herkunftsbezeichnungen weitergegeben werden.

Das Veröffentlichen von Bildern in Print- und Online-Publikationen ist nur mit vorheriger Genehmigung der Rechteinhaber erlaubt. Die systematische Speicherung von Teilen des elektronischen Angebots auf anderen Servern bedarf ebenfalls des schriftlichen Einverständnisses der Rechteinhaber.

### **Haftungsausschluss**

Alle Angaben erfolgen ohne Gewähr für Vollständigkeit oder Richtigkeit. Es wird keine Haftung übernommen für Schäden durch die Verwendung von Informationen aus diesem Online-Angebot oder durch das Fehlen von Informationen. Dies gilt auch für Inhalte Dritter, die über dieses Angebot zugänglich sind.

Ein Dienst der *ETH-Bibliothek*  
ETH Zürich, Rämistrasse 101, 8092 Zürich, Schweiz, [www.library.ethz.ch](http://www.library.ethz.ch)

<http://www.e-periodica.ch>

# Centralheizungen



**Hch Berchtolds Erben Thalwil**

**Centralheizungen** jeden Systems.  
**Etagenheizungen — Sanitäre Anlagen.**  
**Warmwasser-, Bade- und Closet-**  
**Einrichtungen.**  
**Tröckne-Anlagen** für industrielle Zwecke.  
 Gegründet 1859.  
 Vorzügl. Atteste u. Referenzen über ausgeführte Anlagen.

## Oscar R. Mehlhorn, Schweinsburg (Pleisse) Sa.

Filial-Bureaux:  
 Berlin, Breslau,  
 Mannheim, Wien.



Vertreter für Ungarn:  
 Kogler & Rosner,  
 Budapest 56.

**Renommierteste Spezialfabrik für Gewächshausbau,  
 Wintergärten, Heizungsanlagen u. Frühbeefenster.**

Meine Fabrikate wurden prämiert mit: Königl. Sächs., Königl. Preuss., K. K. österr. Staats- und vielen gold. Medaillen.

Basel, Steinenstrasse 10

**DATENTE**  
 Chemie  
**De Forpper & Hug**  
 Filiale Zürich  
 MARKEN  
 MUSTER  
 in allen Staaten

Zürich, Badenstrasse 68

S

Erwiesenermassen haben  
**Stellengesuche u. -Angebote**  
 in der  
**Schweiz. Bauzeitung**  
 stets besten Erfolg.

## Wachsen und Schwinden des Holzes

ist von nun an ausgeschlossen bei Verwendung der kreuzweise 3fach verleimten Holzplatten in Stärken von 6 bis 32 mm und in Dimensionen von 120/200 cm und 120/400 cm aus der Spezialfabrik in Meilen. **Kein Bau ohne diese Täfer, Türen, Decken, Heizkörperverkleidungen etc.**

**Ad. Aeschlimann, Meilen**  
 Erste schweiz. Fabrik maschinell gesperrter Holzplatten.  
 Preise, Muster, Rücksprache umgehend.



# Maschinenfabrik Augsburg-Nürnberg A. G.

## M. A. N.-Strassenbahnwagen

über 2000 in Ausführung und Betrieb.

Wir liefern für

### Elektrische Bahnen

Kraftanlagen mit Dampf-, Gas-, Wasser-, Dieselmotoren. Eisenbahn- und Strassenbahnwagen, elektrische Lokomotiven. Eisenhochbauten wie Wagenschuppen, Bahnhofshallen, Reparaturwerkstätten, Maschinenhäuser Speicher usw. Drehschelben, Schiebebühnen, Krane, Transportanlagen für Kohle, Asche usw., Eiserne Hochbauten, Brücken.

Vertretung: **W. Thiele**, Techn. Bureau, **Zürich**, Postfach Fil. 3, Hauptbahnhof.



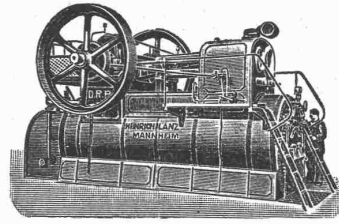
Motorwagen mit 20 Sitz- und 15<sup>1/2</sup> Stehplätzen. Type: Mit Längssitzen, mittlere Seitenfenster fest, Eckfenster herablassbar, Plattformen mit vorderer Verglasung und seitlich mit Flügeltüren, vollständig abschliessbar; Radstand 3,2<sup>1/2</sup> m.

**Amtlich**  
festgestellter

**Kohlenverbrauch**  
**0,45**  
kg pro eff. PS u. St.  
bei nur

Einfacher Ueberhitzung.

**HEINRICH LANZ, Mannheim**



**Allen voraus in**  
**Patent-Heissdampf-Lokomobilen**  
mit **Ventilsteuerung „System Lentz“**  
und einfacher Ueberhitzung.

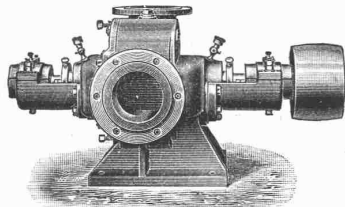
Hervorragend in Einfachheit der Konstruktion!  
Höchste Oekonomie!

Verkaufsbureau für die Schweiz: **Zürich, Auf der Mauer 13.**

**Zentrifugal-**

**== pumpen ==**

mit Riemenscheibe  
in spez. Ausführung für  
Baubetriebe in gangbaren  
Grössen auf Lager.



Hervorragend bewährt bei  
Grundwasser - Absenkungen.

Fahrbare Heissdampf-Zentrifugalpumpmaschinen  
**Menck & Hambrock, G. m. b. H., Altona-Hamburg 32**

Vertreter für die Schweiz: **Fritz Marti A.-G., Bern.**

**A. Bröck, Optiker, Zürich**  
Schifflande Nr. 24

Photographische Apparate  
— sämtliche Bedarfsartikel —

**Photographie.**

Spezialität in Aufnahmen industrieller Objekte, Gebäude, Interieurs,  
Gemälde, Sammlungen und Aufnahmen für Kataloge und Werke  
aller Art. — Entwickeln und Kopieren etc. von eingesandten Platten.

**H. Wolf-Bender**  
Kappelerstrasse 16 — ZÜRICH I — Centralhof

Atelier für Reproduktions-Photographie.

**Accumulatoren**

für alle Zweige der Industrie:

für Zentralen, Fabriken, Private, Laboratorien,  
Automobile, Schiffe, Waggonbeleuchtung usw.

liefert

**Accumulatoren-Fabrik Oerlikon**  
in OERLIKON bei Zürich.

Bureau für die Westschweiz: **Lausanne, Chemin Vinet 29**

**Basler Baugesellschaft, Basel.**

Zweigniederlassungen in Zürich und Siders (Kanton Wallis).

Projektierung und Ausführung von Bauten  
jeder Art.

Uebernahme größerer Arbeiten auf allen  
Plätzen, à forfait und auf Abrechnung.

Spezialität in **Eisenbeton** (Entwurf und Unternehmung).

Bewährte Organisation. — Geschultes Personal.

# Zentralheizungen erstellen Gebrüder Lincke, Zürich.

Namhafte Verbes. gegenüb. allen bestehend. Konstrukt.



**Kegel- u. Backen-Brecher**  
für Schotter, Spülversatz etc.  
Neue modernste Konstruktion.  
Höchste Leistungsfähigkeit.  
Größte Dauerhaftigkeit.  
Sandmahlanlagen.  
Sortiertrommeln.



**Transport-Anlagen**  
jeder Art  
*Conveyors Elevatoren*  
Patent a. modernste Konstruktion.  
Kessel-Beschickungs-Anlagen.  
Transporteure u. Aufzüge f. Fässer, Kisten, Säcke etc. Vertreter u. Wiederverkäufer hob. Rabatt.

**Alpine-Maschinenfabrik-Gesellschaft, Augsburg 2**  
vormals Holzhäuser Maschinenfabrik-Gesellschaft | Spezialfkt. f. Zerklg.- u. Transport-Anlagen.  
Acusserst niedrige Anlage- und Betriebskosten.



**U. Schärer-Joder**  
Münsingen (Kanton Bern)

Spezial-Fabrik in  
**Espagnolettes**

für **Fenster und Türen**  
mit Eisen, Messing oder Nickelgarnitur.

**Jalousiebeschläge. — Verschlussverreiber.**

Franko jede Station. Prima Referenzen.





## AGO-

### Warmwasseranlagen

mit Beheizung durch

Kohlenherd  
Gasherd  
Warmwasserkessel  
Gaswarmwasser-Erhitzer  
Niederdruckdampf  
Hochdruckdampf

werden auf Grund der örtlichen Verhältnisse fachmännisch projektiert und gebaut von der

Wäschereimaschinen- und  
Küchenapparate-Fabrik  
**OERTMANN A.-G., ZÜRICH**



Amerikanische  
**Tiegelguss-**  
**Werkzeugstahle**  
**Steinbohrstahle**  
**erster Güte.**

Grosses Lager in allen Dimensionen und für alle Zwecke.  
Bitte, verlangen Sie Preis-, Vorrats- und Härte Listen von den  
Alleinverkäufern für die Schweiz:

**Affolter, Christen & Cie., Basel**  
Eisen und Stahle en gros.

**Brockdorff, Witzenmann m. b. H.**  
Werke für Elektrotechnik und Maschinenbau  
BERLIN SW., Alexandrinenstrasse Nr. 135/6.

## Elektrische Heizung.



Luftströmung.

Nicht-Strahlung.

Unbegrenzte Dauerhaftigkeit des Materials.  
Keine Staubverbrennung.  
Keine Luftzersetzung.  
Ausführung für beliebige Leistung und Spannung.

**Belastungswiderstände, Regulieranlasser, Heizöfen für Luft und Wasser**  
nach Patent R. v. Brockdorff.

Kataloge und Preisausstellungen kostenfrei.

**Isoliermaterialien** aller Art  
für Bauzwecke.

Aecht schlesischen Holzzement. Ia Asphalt-Dachpappen. Prima Carbolinum. Isolier-Filzkarton. Torfmull. Asbest- und Korkplatten. Asphalt- und Teerprodukte.

**Meynadier & Cie., Zürich V, Klausstrasse 33.** Klausstrasse 33. Telephon 1143.

Sämtliche Materialien für Holzzementbedachungen.

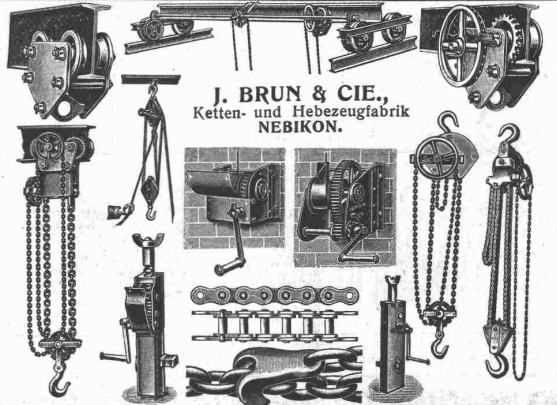
## Thonwerk Biebrich A.-G.

Chamottefabrik  
Biebrich am Rhein.

### Hochfeuerfeste u. säurebeständige Produkte.

Normal- und Façonsteine aller Art, Chamottemörtel, Retorten, Muffeln etc. Bau kompletter Ofenanlagen.

Beste Referenzen und Zeugnisse aus der Schweiz.

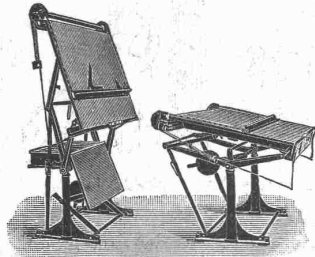


**J. BRUN & CIE.,**  
Ketten- und Hebezeugfabrik  
NEBIKON.



# Zeichentische

**guter Konstruktion**



Ständige Ausstellung in verschiedenen Sorten, vom einfachsten bis kompliziertesten Modell.

**Gebrüder Scholl**  
Zürich

Nr. 3 Poststrasse Nr. 3

## Isolier- und Beton-Bims Kies

kerngesundes Material in jeder Körnung für Decken, Gewölbe, Dächer, Wände

**unbedingt feuersicher**

leicht (650 kg/cbm), schalldämpfend. — Vorzüglichster Abschluss von Kälte und Wärme. — Prospekte und sonstige Auskünfte kostenlos.

Prompter Versand. — Billigste Berechnung.

**Bernhard Lorenz, Goblentz a. Rh. 3.**

**Zu kaufen gesucht** ein gebrauchter, in bestem Zustand befindlicher,  
**ca. 80 PS Dieselmotor.**

Offerten unter Chiffre Z.Z. 14175 an die Annoncen-Expedition  
Rudolf Mosse, Zürich.

J. P. Piedbœuf & C<sup>ie</sup> Röhrenwerk A.-G., Düsseldorf-Eller

empfehlen die Artikel ihrer

## Blechscheisserei

als mittels Wassergas geschweisste Röhren  
von 250 bis 3000 mm Lichtweite

Dampf-Wasser-Steigeleitröhren

Dampfsammler

**Bohr- und Turbinenröhren**  
**Geschweisste Muffenröhren**

Behälter, Transportkessel etc.

Vertreter: **Walter Ernst & Co., Winterthur.**

## LICHTPAUS-ANSTALT

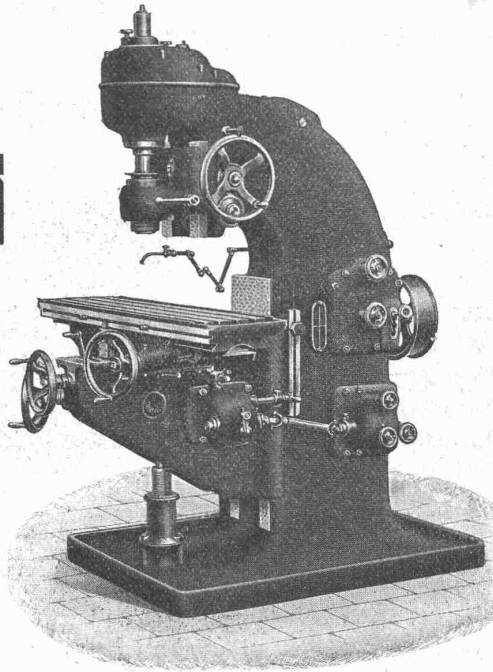
**RENÉ ORBANN** INGEN.-CHEMIKER  
SIHLHOFSTR. 27. ZÜRICH I TELEPHON 1107.

TADELLOSE  
AUS-  
FÜHRUNG.

**HELIOGRAPHIE**  
**NEGROGRAPHIE**  
**PLANDRUCK**  
(TROCKENDRUCK)

PROMPTE  
BEDIENUNG.

IA HELIOGRAPHIE- u. PAUSPAPIERE.



Vertikal-Fräsmaschine Nr. 3.

Arbeitsfläche des Tisches  
1120 × 300 mm.

Einfache, Universal-, Plan- und  
Vertikal-Fräsmaschinen.

Gewinde-Fräs-, sowie automat.  
Räderfräsmaschinen.

## WANDERER-FRÄSMASCHINEN DER WANDERER-WERKE A.-G.

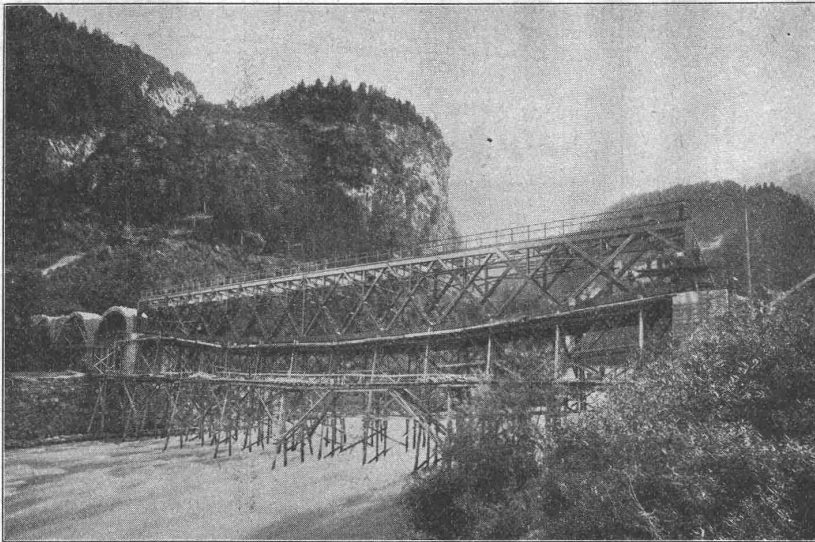
LAGER!

VERTRETUNG FÜR DIE SCHWEIZ:

LAGER!

**W. WOLF, Ingenieur, vorm. Wolf & Weiss, ZÜRICH I, Brandschenkestr. 7.**

**Schluss-Termin für Annahme von Inseraten jeweiligen Dienstag Abend.**



Aktiengesellschaft der Maschinenfabrik  
von  
**Theodor Bell & Cie.,**  
**Kriens-Luzern.**

**Eiserne Bahn- und Strassen-  
brücken, Stege**

**Komplette Eisenbauten**  
für Fabriken, Werkstätten, Hallen etc.

**Eiserne Dachkonstruktionen**  
**Sprengwerke, Türme**  
**Leitungsmasten**

Kranträger, Wehranlagen, Reservoirs

Projekte, stat. Berechnungen und  
Kostenvoranschläge.

4

**Trottoirklinker & Mosaiksteine**

▣ bewährtester, dauerhaftester Fussbodenbelag. ▣

**Gail'sche Dampfziegelei und Thonwarenfabrik**  
**Giessen.**

Feine Verblendsteine und -Plättchen, Terrakotten, Hourdis, Schamottesteine, Schamottemörtel, Kamin- und Brunnensteine, Dachziegel, Hartbrandklinker etc.

Bauschlosserei

Konstruktionswerkstätte

**Henri Weber,** Nachfolger von **Zürich I**  
H. Kieser,

Telephon 8092

Gottfried Kellerstr. 7.

Telephon 8092

Spezialität: Fabrikation von



Empfehle mich für alle in mein Fach einschlagenden Arbeiten.  
Mehrfach an Ausstellungen prämiert.

**Gummiwarenfabrik H. Speckers Wwe., Zürich.**

Verkaufsmagazin: Kuttelgasse 19, mittlere Bahnhofstrasse.

Spezialität:

Fabrikation von pat. was-  
serdichten Regenmänteln,  
Taucheranzügen, Wasser-  
hosen, Grubenjacken, Wasser-  
pferde- und Wagendecken  
aus Kautschuk.  
Sämtl. Dichtungsmaterial  
für technische Zwecke.

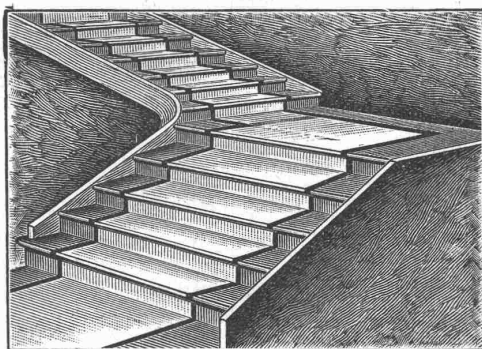
Preislisten und Voranschläge zu  
Diensten.



**Vereinigte Xylolith- und Kohlensäurewerke A.-G.**  
**WILDEGG**

⊕ Patent Nr. 9080

**Treppenstufen aus Xylolith**  
für Belag von



eisernen Treppen, hölzernen und Betontreppen;  
Wendeltreppen; abgelaufenen Sandstiegtreppen.

Grosse Standsicherheit, feuersicher, grösste Solidität.  
Unisfarben oder mit gefärbtem Treppenläufer.

Einzig in der Schweiz bis jetzt ca. 200 000 m<sup>2</sup> Böden und zirka  
10 000 Treppenstufen gelegt.

**WÜST A.G.**

**SEEBACH - ZÜRICH**

liefert als Spezialität

**Elektr. Aufzüge**

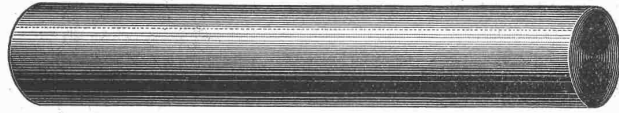
für

Hotels  
Geschäftshäuser  
Villen etc.

Garantie für absolut erstklassige Ausführung und  
sichern, geräuschlos Betrieb. Feinste Referenzen.



**la Comprimierte & abgedrehte, blanke STAHLWELLEN**



**Montandon & Cie. A.G. Biel**

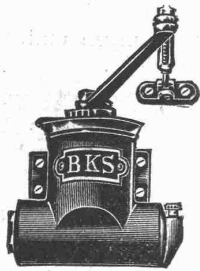
Blank und präzis gezogene



**Profile**

jeder Art in Eisen & Stahl.

Kaltgewalzter blanker Bandstahl bis 180 <sup>m</sup>/<sub>m</sub> Breite



**Hydr. Türschliesser**  
Original **B. K. S.**

Unübertroffene Neuheit. Garantie.  
:: Leichter, geräuschloser Gang. ::

Prospekte durch die Generalvertreter

**Holweger & Faust**  
Winterthur.

Vertreter gesucht.

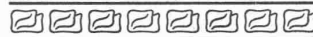
**Heliographisches Atelier**

von **Wwe. M. Leuch, Bern.**

Sorgfältige und rasche Besorgung von heliogr. Arbeiten. Elektrischer Apparat für Pausen von jeder Länge. Verkauf von Lichtpaus-, Paus- und Zeichenpapieren in prima und preiswürdigen Qualitäten. Preisliste und Muster werden auf Verlangen gerne zugesandt.

Telephon Nr. 2624.

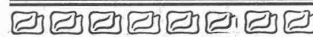
**CARL MÜLLER ZÜRICH Patent-Bureau**  
PRIMA REFERENZEN



Wir bitten die werten Leser, bei Berücksichtigung der Anzeigen auf die

**„Schweizerische Bauzeitung“**

Bezug nehmen zu wollen.



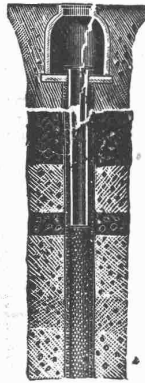
**Tiefbohrungen Rohrbrunnen**

nach unserem jahrzehntlang bewährten System.

**Volle Erschliessung** wasserführender Erdschichten, daher **grösste Ergiebigkeit.**

Ueber 4000 Brunnen hergestellt. Leistungen bis 120 Sekunden - Liter für Wasserwerke, Industrien, Brauereien etc. etc.

Projekte, Kostenschläge auf Wunsch.



U. v. a. hergestellt für: Attisholz, Bannwil, Basel, Bellinzona, Bülach, Burgdorf, Cortaillod, Elgg, Fribourg, Glattfelden, Gossau, Hausen, Horw, Klingnau, Kölliken, Knutwil, Lugano, Luzern, Meggen, Monthey, Nestal, Niederglatt, Ponts de Martel, Rothenthurm, Schaffhausen, Sissach, Sous la Côte, Straubenzell, Tavannes, Tennero-Locharno, Wädenswil, Waldstatt, Wangen, Winterthur, Worben, Zürich, Zurzach, etc. etc.

**Bopp & Reuther**  
Mannheim-Waldhof  
Maschinenfabrik.

**Basel, Austrasse 102**  
Ingenieur F. Hetzel.

**Die Zeitung**

ist nicht nur Vermittlerin von Kenntnis und Bildung; sie dient nicht minder dem gesamten wirtschaftlichen Leben als Vermittlerin von Angebot und Nachfrage. Zahlreiche Firmen aus Handel, Industrie und Verkehr verdanken der geschickten Verwertung der Zeitung als Propagandamittel Weiruf und wirtschaftlichen Erfolg. Wer durch Zeitungs-Reklame eine Förderung seiner geschäftlichen Interessen anstrebt, tut gut, sich unserer sachkundigen Führung anzuvertrauen. Wir stellen unsere langjährige Erfahrung auf diesem Gebiete dem Inserenten ohne Entgelt zur Verfügung. Er erzielt ausserdem durch uns eine Ersparnis an Kosten, Zeit und Arbeit. Aber nicht nur zur Durchführung einer Zeitungs-Reklame großen Stils empfiehlt es sich, unsere Dienste

in Anspruch zu nehmen. Die Vorteile, die unsere Annoncen-Expedition dem Inserenten bietet, treten schon bei dem kleinsten Auftrag in die Erscheinung, so beispielsweise bei jeder Gelegenheits-Anzeige, wie: Perforal-, Vertreter-, Kapital-, Teilhaber-Gesuchen, Kaufs- und Verkaufs-Anzeigen, Stellen-Gesuchen und dergl. Will man in der Anzeige mit seinem Namen nicht hervortreten, so kann man die Offerten an unsere Firma kommen lassen. Die eingehenden Briefe werden dem Inserenten uneröffnet und unter Wahrung strengster Discretion zugestellt.

**Annoncen-Expedition Rudolf Mosse**

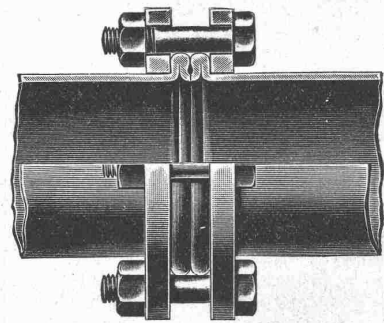
: Zürich :  
Theater-Strasse 5  
Fernsprecher Nr. 660

**Mannesmannröhren-Werke**  
Düsseldorf

liefern:

Düsseldorf 1902:  
Goldene Staats-Medaille.

Düsseldorf 1902:  
Goldene Ausstellungs-Medaille.



Düsseldorf 1902:  
Goldene Ausstellungs-Medaille.

**Rohrleitungen für Hochdruck**

aus nahtlosem Mannesmann-Stahlrohr mit patentierter Doppelhördel-Flansch-Verbindung und anderen Verbindungsarten.

Grosse Längen. — Höchste Betriebssicherheit.

Vertreter:

**Alf. Diener & Co., Zürich.**



# Feuerungs-Ingenieur

gesucht, vorzugsweise mit akademischer Bildung, praktisch erfahren im Feuerungswesen von industriellen Betrieben und Zentralheizungen. Selbständige, dauernde und gut bezahlte Stellung.

Offerten unter Chiffre B. W. 804 an die Annoncen Expedition  
**Rudolf Mosse, Basel.**

## Gesucht.

Für bedeutende Maschinenfabrik Englands wird ein

## Konstrukteur

per sofort gesucht, der in mit horizontalen Dampfmaschinen direkt gekuppelten Zentrifugalpumpen und zugehörigen Rohrleitungen reiche praktische und theoretische Erfahrung besitzt; Kenntnisse der englischen Sprache sehr erwünscht.

Offerten mit ausführlichem Bildungsgang, Photographie, Zeugnisabschriften und Gehaltsansprüchen unter Z N. 13838 an die Ann.-Exped.  
**Rudolf Mosse, Zürich.**

## Lokomotiv-Verkauf.

Die **Bern-Worb Bahn** beabsichtigt auf den Zeitpunkt der Einführung des elektrischen Betriebes im Sommer 1910 den Verkauf ihrer Dampflokomotiven. Dieselben, vom Strassenbahntypus für 1 m Spurweite gebaut, haben eine Zugkraft von ca. 1500 kg am Hacken bei 20 km Geschwindigkeit pro Stunde. Dienstgewicht (zugleich Adhäsionsgewicht) ca. 16 Tonnen. Hardybremse.

Die Maschinen sind in vollständig gutem Zustand und können täglich im Betrieb besichtigt werden. Näheres zu erfahren bei Ingenieur **Thormann**, Schwanengasse 7, **Bern**, wohin auch Offerten einzusenden sind.

## Leere Fabrik-Lokale.

In der ehemaligen **Unionbrauerei**, Zürich V, sind die Parterre-Räume, zirka 1100 m<sup>2</sup> mit zwei darüber liegenden Böden, samthaft oder einzeln zu vermieten. Auskunft erteilt die

**Aktienbrauerei Zürich.**

## Zu verkaufen.

Wegen Betriebsänderung komplette Gasanlage, bestehend aus:

**2 horiz. Gasmotoren** von je 60 HP., Fabrikat Lokomotivfabrik Winterthur, ferner:

**1 Dowson-Gasanlage,**

**1 Gleichstrommotor**, 50 HP., 500 Volt, 420 Touren,

**1 Kolbenpumpe**, 120 Touren, 100 Liter per Min. fördernd, samt zugehörigem Gleichstrommotor, 1,1 HP., 1400 Touren.

Die Maschinen sind in bestem Zustande und werden auch einzeln abgegeben.

Off. unt. Chiffre O. F. 2532 an **Orell Füssli-Annoncen, Zürich.**

Die Sonne ist unser einziger Konkurrent.



# Lux-Lampen

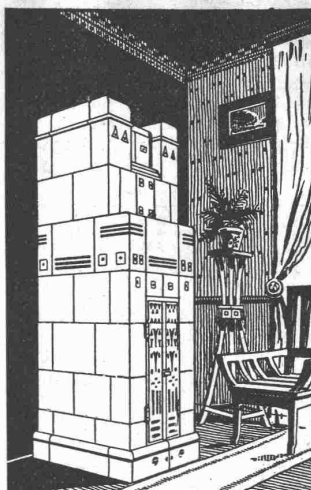
== 100 Kerzenstärke stündlich 1 Gts. ==

Bewährteste und billigste Beleuchtung für  
**Fabriken, Werkstätten  
Bahnhöfe, Strassen  
Läden etc.**

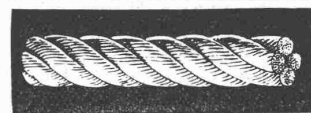
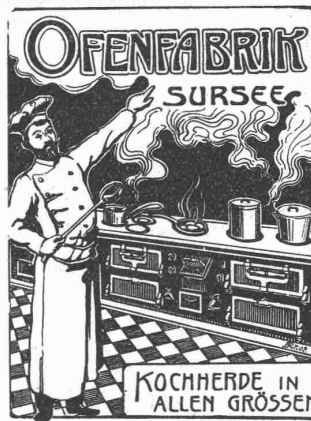
Auf Grund automatischer Petroleumauffüllung und Kohlensäuredruck das bequemste Petroleum-Starklicht unserer Zeit. Ganz gefahrlos.

Verlangen Sie Katalog.

**Lux-Lampen, Thalwil.**



**ROB. MANTEL - ELGG**  
OFEN & WANDPLATTENFABRIK  
... FABRIZIERT KACHELN FÜR ...  
OFEN · HEIZKÖRPER ·  
KAMINE · WANDBELAG

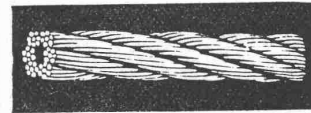


**D. Denzler, Zürich**  
Sonnenquai 12 — Löwenplatz 45  
Fabrikation und Lager in allen

## Seilerwaren.

**Hanf - Seile  
Draht - Seile**

Bindseile, Schlingen, Gerüst-Stricke, Maurerschnüre, Senkelschnüre, Draht-Bürsten, Wagenfett, Seilfett etc. etc.  
Verlangen Sie Preisliste!



**Gesucht**

jüngerer, selbständiger

## Bauzeichner

zu sofortigem Eintritt. Offerten mit Bildungsgang und Gehaltsansprüchen an Architekten **Moser & Schürch** in Biel.



## Arbeiter-Kleider-Schränke

fabrizieren

**Kempf & Cie**  
Herisau.



**RUDOLF MAAG**  
ELECTRO-TECHNISCHES  
INSTALLATIONSGESCHAFT  
ZÜRICH! SIHLAMT

## Emil Steiner

Mechan. Werkstätte  
und Maschinenhandlung

**Zürich-Wiedikon**  
Birmensdorferstr.

empfiehlt sich zur Lieferung  
von neuen und gebrauchten

**Werkzeugmaschinen**  
aller Art.

Drehbänke, Bohrmaschinen  
Hobelmaschinen, Feldschmieden  
etc.

Transmissionen  
in allen Systemen und Dimen-  
sionen.

Stets grosses Lager in ge-  
brauchten und neuen Wellen,  
Riemenscheiben, Häng- und  
Stahlager zu billigen Preisen.

## Zugmesser



**J. Eckardt.**  
Stuttgart-Cannstatt

mit und ohne  
Registriervorrichtung.



### Praktisch erfahrener **Bauführer,**

flotter Werkzeichner, selbstständig in Voranschlägen, Statik und Konstruktion, sofort oder auf 1. Dez. **gesucht.** Offerten mit Angaben über Alter, seitherige Beschäftigung, Gehaltsansprüche, selbstgefertigte Werkzeichnungen sub M. 218 L. an die Annoncen-Expedition  
**Rudolf Mosse, Luzern.**

In einer mech. **Schreineri u. Fensterfabrik** bei Zürich, die in eine Aktiengesellschaft umgewandelt wird, **findet ein tüchtiger, energischer Herr gut bezahlte Stelle als**

### **Reisender**

dem ev. auch die Bureauführung übertragen und die Kollektivprokura erteilt würde.

Bewerber, die bei Architekten und Baumeistern bereits gut eingeführt sind und sich gegen sichere Hinterlage mit Fr. 15,000—20,000 beteiligen würden, erhalten den Vorzug.

Offerten erbeten sub Chiffre Z. T. 13619 an die Ann.-Exp.  
**Rudolf Mosse, Zürich.**

### **Gesucht**

zu sofortigem Eintritt in ein hiesiges Baugeschäft ein

**tüchtiger**

### **Bautechniker,**

der selbständig Pläne entwerfen kann. Anmeldungen nebst Beilage von Zeugnissen unter Chiffre Z. C. 13978 an die Annoncen-Expedition

**Rudolf Mosse, Zürich.**

### **Befähigter Ingenieur**

als

### **Aquisiteur**

von grösserer Schweiz. Hebezeugfabrik **gesucht.** Jahreseinkommen 8000—10,000 Fr. Nur selbständige Bewerber gesetzten Alters mit nachweisbaren Erfolgen beliebigen Offerten mit Lebenslauf unter Chiffre Z. Y. 13699 zu senden an die Annoncen-Expedition  
**Rudolf Mosse, Zürich.**

### **Gesucht**

auf ein angesehenes Patentanwaltsbureau

### **Pat.-Ingenieur** **bezw. Techniker**

zu baldigem Eintritt. Bei zufriedenstellenden Leistungen gute und dauernde Stellung. Offert. sub Chiff. Z. L. 13986 an die Annoncen-Expedition  
**Rudolf Mosse, Zürich.**

### **Moderner Architekt,**

künstlerisch befähigt, **sucht Stelle als selbständiger Leiter eines Architekturbureaus** auf 1. Dez. oder später. Beste Referenzen. Offerten sub Chiffre Z. E. 13805 an die Annoncen-Expedition  
**Rudolf Mosse, Zürich.**

### **Ingenieur,**

mit allen einschlägigen Arbeiten seines Faches vollkommen vertraut, **sucht gestützt auf eine mehrjährige Praxis im Eisenbahn- und Wasserbau eine dauernde selbständ. Stellung.** Zeugnisse und Referenzen stehen zur Verfügung. Offerten sub Chiffre Z. F. 13906 an die Annoncen-Exp.  
**Rudolf Mosse, Zürich.**

### **Junger Architekt,**

Diplom des eidgen. Polytechnikums, **sucht Beschäftigung** auf Architektur- oder Baubureau ev. Bauplatz. Offerten unter Chiffre Z. N. 13488 an die Annoncen-Expedition  
**Rudolf Mosse, Zürich.**

Ingenieur (Schweizer) 30 Jahre alt, mit langjährigen, bei erstklassigen Elektrizitätsgesellschaften und Maschinenfabriken des Auslands auf Prüffeld und Montage gesammelten Erfahrungen, vertraut mit Hochspannungs- und Dampfkesselanlagen, z. Z. in ungekündigter Stellung als Montageingenieur für Dampfturbinenanlagen **sucht Stellung als**

### **Betriebsleiter**

einer

### **Turbinenzentrale**

in der Schweiz oder Süddeutschland. Offerten unter J. Z. 5593 an die Annoncen-Expedition  
**Rudolf Mosse, Zürich.**

### **Junger Mann**

mit grosser Praxis im Bauwesen und der die Architektur kennt, **sucht Stelle bei einem Architekt.** Wünscht einen Vertrag für 3 Jahre zu machen und würde 1 Jahr behufs weiterer Ausbildung in der Architektur als Volontär arbeiten. Gefl. Offerten unter X. 4972 L. an Haenstein & Vogler, Lausanne.

### **Architekt,**

mit allen im Baufach vorkommenden Arbeiten vertraut, **sucht leitende Stellung** event. Beteiligung in Architektenbureau oder Baugeschäft. Gefl. Offerten unter Chiffre B. U. 806 an die Annoncen-Expedition  
**Rudolf Mosse, Basel.**

### **Architekt,**

28 Jahre im Wohnhaus- und Villenbau erfahren, auch mit Bauführung betraut, **sucht Stellung.** Offert. unter Chiffre Z. P. 14190 an die Annoncen-Expedition  
**Rudolf Mosse, Zürich.**

### **Tüchtiger Maschinentechner,**

mit mehreren Jahren Werkstatt- und Bureau Praxis im Wasserturbinen- u. allgemeinen Maschinenbau, wünscht per Januar **Stellung zu ändern.** Gefl. Offerten unter Chiffre Z. D. 14204 an die Annoncen-Expedition

**Rudolf Mosse, Zürich.**

### **Gesucht**

tüchtiger

### **Architekt**

mit mehrjähriger Praxis. Antritt Mitte Dezember oder Anfang Januar. Offerten mit Zeugnisabschriften und Angabe der Gehaltsansprüche unter Chiffre Z. U. 14195 an die Annoncen-Expedition

**Rudolf Mosse, Zürich.**

**Zu verkaufen**  
einige grössere und kleinere

### **Bauplätze**

**in Erlenbach**

bei Zürich, an sehr schöner, aussichtsreicher Lage, an der neu erstellten Bergstrasse unweit von Bahn- und Schiffstation. Anschluss an Quellwasser-Versorgung, Kanalisation, Gas- und elektrisch Licht.

Gebr. J. & H. Bodmer  
a. See, Erlenbach.

### **Patent-Ausbeutung.**

Der Inhaber der schweizer. Patente: Nr. 22194 auf: „Apparat zur Gewinnung der in Säften, wie Blut, Milch etc. enthaltenen Festkörperchen in Form eines trockenen Pulvers“ und Nr. 38491 auf: „Installation pour le dessèchement par l'air chaud des particules solides contenues dans certains liquides“, wünscht die Patente zu verkaufen, in Lizenz zu geben oder anderweitige Vereinbarungen für die Fabrikation in der Schweiz einzugehen.

Fabrikanten oder sonstige Interessenten wollen sich melden bei der Patentanwaltsfirma **H. Kirchhofer**, vorm. Bourry-Séquin & Co., Löwenstrasse 51, Zürich I.

Metall-Firmaschilder jeder Art

**MARKWALDER & GANZ**

— ST. GALLEN. —



### **Gelochte und gepresste Bleche.**

Heizkörperverkleidungen, Plättchengehänge, Zierbleche.

**Ernst Meck, Nürnberg**  
Hoflieferant, gegr. 1851.

### **Techniker**

aller Branchen erhalten Haupt- und Nebenbeschäftigung näh. durch Postfach 6068 Zürich.

### **Patent-Ausbeutung.**

Die Inhaberin der schweizer. Patente:

Nr. 39680 auf: Articulation à rotule pour assembler des organes de direction d'un automobile, Nr. 39981 auf: Frein pour voitures automobiles,

Nr. 39378 auf: Appareil pour la commande d'organes mécaniques au moyen d'un organe de traction flexible,

Nr. 35383 auf: Verbrennungsmotor,

Nr. 37519 auf: Verbrennungsmotor mit Einrichtung zur gleichzeitigen Veränderung des Kolbenhubs und des Volumens des Verdichtungs- bzw. Explosionsraumes,

wünscht die Fabrikation in der Schweiz energisch an die Hand zu nehmen und ersucht Fabrikanten und sonstige Interessenten, sich behufs Uebernahme von Lizenzen oder andern Vereinbarungen an die Patentanwalts-Firma **H. Kirchhofer**, vormals Bourry-Séquin & Co., 51 Löwenstrasse, Zürich I, zu wenden.

### **Uni Linoleum** **Bedruckte Linoleum** **Granit-Linoleum** **Inlaid-Linoleum** **Kork-Linoleum**

empfehlen in den fabrizierten Stärken zu billigsten Preisen per  m, fertig verlegt von geschulten Fachleuten

Grands Magasins

### **Jelmoli s.a.** **Zürich.**

(Persönliche oder schriftliche Offerte auf Wunsch sofort zur Verfügung).

Präzisions-Reisszeuge  
**Clemens Riefler,**  
Nesselwang u. München (Bayern).  
Gegründet 1841.  
„Paris 1900 Grand Prix“  
Illustrierte Preislisten gratis  
Die Zirkel der echten Rieflerreisszeuge sind am Kopf mit dem Namen RIEFLER gestempelt.  
In ZÜRICH IV bei RICH. CORADI.

**J. Nörr** Zürich  
2 Seidengasse  
nächt Trille Bahnhofstrasse  
**Vorteilhafteste**  
**Bezugsquelle**  
f. imprägnierte starke  
**Strapaz-Kleider**  
**Loden** und engl. Stoffe  
meterweise,  
moderne Massanfertigung.