

Objektyp: **Advertising**

Zeitschrift: **Schweizerische Bauzeitung**

Band (Jahr): **53/54 (1909)**

Heft 12

PDF erstellt am: **24.09.2024**

Nutzungsbedingungen

Die ETH-Bibliothek ist Anbieterin der digitalisierten Zeitschriften. Sie besitzt keine Urheberrechte an den Inhalten der Zeitschriften. Die Rechte liegen in der Regel bei den Herausgebern. Die auf der Plattform e-periodica veröffentlichten Dokumente stehen für nicht-kommerzielle Zwecke in Lehre und Forschung sowie für die private Nutzung frei zur Verfügung. Einzelne Dateien oder Ausdrucke aus diesem Angebot können zusammen mit diesen Nutzungsbedingungen und den korrekten Herkunftsbezeichnungen weitergegeben werden. Das Veröffentlichen von Bildern in Print- und Online-Publikationen ist nur mit vorheriger Genehmigung der Rechteinhaber erlaubt. Die systematische Speicherung von Teilen des elektronischen Angebots auf anderen Servern bedarf ebenfalls des schriftlichen Einverständnisses der Rechteinhaber.

Haftungsausschluss

Alle Angaben erfolgen ohne Gewähr für Vollständigkeit oder Richtigkeit. Es wird keine Haftung übernommen für Schäden durch die Verwendung von Informationen aus diesem Online-Angebot oder durch das Fehlen von Informationen. Dies gilt auch für Inhalte Dritter, die über dieses Angebot zugänglich sind.

Schweizerische Bauzeitung

Wochenschrift

für Bau-, Verkehrs- und Maschinentechnik

Gegründet von A. WALDNER, Ingenieur.

Herausgeber: A. JEGHER, Ingenieur.

Dianastrasse Nr. 5, ZÜRICH II.

Verlag des Herausgebers. — Kommissionsverlag: Rascher & Cie., Meyer & Zellers Nachfolger in Zürich.

Organ

des Schweizer. Ingenieur- und Architekten-Vereins und der Gesellschaft ehemaliger Studierender des eidg. Polytechnikums in Zürich.

Abonnementspreis:
Ausland. 25 Fr. für ein Jahr
Inland. 20 " " "

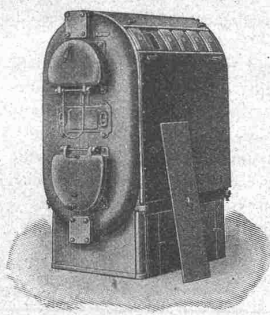
Für Vereinsmitglieder:
Ausland. 18 Fr. für ein Jahr
Inland. 16 " " "
sofern beim Herausgeber
abonniert wird.

Abonnements
nehmen entgegen: Heraus-
geber, Kommissionsverleger
und alle Buchhandlungen
und Postämter.

Insertionspreis:
Für die 4-gespaltene Petitzeile
oder deren Raum 30 Cts.
Haupttitelseite: 50 Cts.

Inserate
nimmt allein entgegen:
Die Annoncen-Expedition
RUDOLF MOSSE,
Zürich,

Basel, Bern, St. Gallen,
Berlin, Breslau, Dresden,
Frankfurt a. M., Hamburg,
Köln, Leipzig, Magdeburg,
München, Stuttgart, Wien.



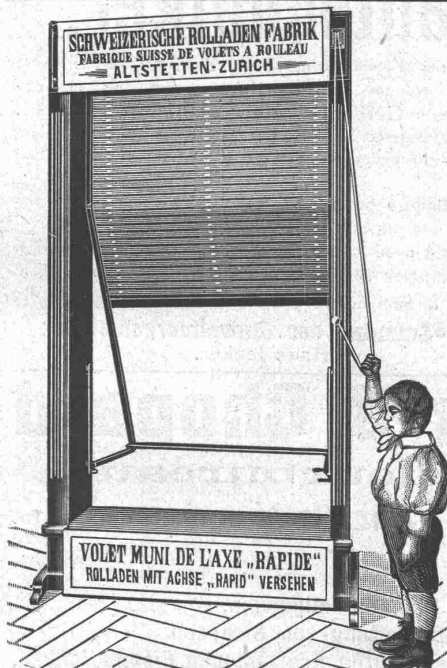
Strebel-Kessel

für Zentralheizung und Warmwasser-Versorgung.

Zu beziehen durch alle Heizungsfirmen.

Man verlange kostenlose Uebersendung der neuen Broschüren Nr. 352
«Ueber Wohnhausheizung» und Nr. 357 «Ueber Kirchenheizung» vom

Strebelwerk, Zürich II.



Schweizerische Rolladen - Fabrik Altstetten-Zürich

Anerkannt erstklassige Fabrikate in
**Stahlwellblech- und Holzrolladen,
Rolljalousien und Jalousieladen.**

Vorzügliche, wirklich praktische,
patentamtlich geschützte Neuheiten.

Rolladenaufzug Marke „Rapid“
Ausstellvorrichtung Marke „Stabil“

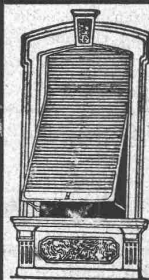
Verlangen Sie kostenfreien Vertreterbesuch.

Patent-Bureau

J. Aumund, Ing.
Sonneggstr. 74, Zürich. Teleph. 2967

Wilh. Baumann

Rolladenfabrik
Korgen (Schweiz)



Holzrolladen
aller Systeme.
Rolljalousien,
automatisch.
Roll-
Schutzwände
verschiedener
Modelle.

Verlangen Sie Prospekte.

Namhafte Verbes. gegenüb. allen bestehend. Konstrukt.

Stein-Brecher
Unverwüst. Bauart,
stationär und fahrbar.
Höchste Leistungs-
fähigkeit.
Komplette
Schotter-Anlagen.
Vertreter und Wiederverkäufer hohen Rabatt.

Verbesserte **Walzen-Mühlen**
dauerhaftester Konstruktion.
Komplette
Sand-Bereitungs-
anlagen.
Sortiermaschinen.
Kegelmischer.
Walzwerke.

Alpine-Maschinenfabrik-Gesellschaft, Augsburg 2
vormals Holzhaener Maschinenfabrik-Gesellschaft | Spezialfkt. f. Zerklg.- u. Transport-Anlagen.
Aeusserst niedrige Anlage- und Betriebskosten.

Regensichere Dachlüftung

Hürtgenlüfter

Sternlüfter

T. Hürtgen, Mönig & Co Köln-Lindenthal

Für Techn. Vorarbeiten im Bahn- und Strassenbau empfiehlt
sich B. EMCH, Ingenieurbureau, BERN.

Künstlerhaus Zürich.

Konkurrenz-Ausschreibung

über Ausführung von
Schreinerarbeiten, Malerarbeiten
Linoleumlieferung.

Programme können im Baubureau am Heimplatz bezogen werden, daselbst liegen auch die Vertragsbedingungen, sowie Planunterlagen zur Einsicht auf. Eingabetermin: **25. September 1909.**

Zürich, den 10. September 1909.

Curiel & Moser, Architekten.

Schweizerische Bundesbahnen.

Kreis IV.

Bauausschreibung.

Die Kreisdirektion IV der Schweizerischen Bundesbahnen in St. Gallen eröffnet Konkurrenz über die **Lieferung und Montierung der Eisenkonstruktionen für die Ueberfahrtsbrücken, Haupt- und Nebenöffnung bei Km. 77,989 auf der Station St. Fiden** im Gesamtgewichte von ungefähr 157,5 Tonnen.

Pläne und Bedingungen sind im Bureau des Obergeringens, Poststrasse 17 in St. Gallen, zur Einsicht aufgelegt, wo auch Eingabeformulare bezogen werden können.

Angebote mit der Aufschrift „**Eingabe betreffend Ueberfahrtsbrücken St. Fiden**“ sind bis zum **20. September 1909** der unterzeichneten Kreisdirektion verschlossen einzureichen.

Die Angebote bleiben bis zum **31. Oktober 1909** verbindlich.

St. Gallen, den 1. September 1909.

Die Kreisdirektion IV.

Ausbaggern

eines **Fabrikweilers** im Zürcher Oberland während des Betriebes ist **im Akkord zu vergeben.**

Offerten sub Chiffre Z. O. 10289 befördert die Ann.-Exp.

Rudolf Mosse, Zürich.

Schweizerische Bundesbahnen.

Kreis IV.

Stellen-Ausschreibung.

Die Stelle eines **Ingenieurbauführers** für die Korrektur der Eulach und die Unterführung der Zürcherstrasse in Winterthur wird hiemit zur Besetzung ausgeschrieben. Bewerber mit abgeschlossener technischer Hochschulbildung und Baupraxis wollen ihre Anmeldungen unter Mitteilung der Gehaltsansprüche bis Ende September d. J. an die unterfertigte Kreisdirektion richten.

St. Gallen, den 1. September 1909.

Die Kreisdirektion IV.

Internationale Rheinregulierung.

Bau - Ausschreibung.

Die Kommission der internationalen Rheinregulierung bringt nachstehende Arbeiten im **Gebiete des Diepoldsauer Durchstiches** zur öffentlichen Ausschreibung:

Objekt 81. Verlegen der Strasse **Kriessern-Diepoldsau**, ca. 1 km lang, und Erstellen von 2 Transportgleisen auf ca. 9 km Länge.

Die Pläne, Baubeschriebe und Akkordbedingungen liegen auf dem Bureau der **Bauführung, Industriestrasse Nr. 13, Rorschach**, zur Einsicht auf. Dort sind auch die Offertenformulare zu beziehen.

Die **Eingaben** sollen verschlossen bis spätestens **Dienstag den 28. ds., nachmittags 4 Uhr**, dem Zentralbureau der internationalen Rheinregulierung, **Feuerwehrstrasse Nr. 21, Rorschach**, abgegeben werden. Die Offerten-Oeffnung, zu welcher die Bewerber geziemend eingeladen sind, findet auf den genannten Zeitpunkt im Zentralbureau statt.

Rorschach, den 15. September 1909.

Die internationale Rheinregulierungskommission.

Eidgen. polytechnische Schule.

Infolge Hinschieds des bisherigen Inhabers ist die

Professur für technische Mechanik

auf **1. April 1910** zu besetzen.

Die Bewerber sind eingeladen, ihre Anmeldung nebst einem «*curriculum vitae*» und Zeugnissen und Ausweisen über wissenschaftliche Befähigung und bisherige Tätigkeit **bis zum 23. Oktober 1909** dem Unterzeichneten einzureichen, der auf Verlangen nähere Auskunft erteilt.

Zürich, den 15. September 1909.

Der Präsident des Schweiz. Schulrates:
Dr. R. Gnehm.

Elektrizitätswerk der Stadt Schaffhausen.

Infolge Rücktritts des bisherigen Inhabers ist die Stelle eines

Betriebsassistenten

baldigst neu zu besetzen. Die reglementarische Jahresbesoldung beträgt Fr. 3400.— bis Fr. 4600.—.

Verlangt wird abgeschlossene technische Bildung, Erfahrung in der Leitung grösserer Maschinenbetriebe, der Legung und Prüfung von Kabelleitungen, sowie der Prüfung und Abnahme von Hausinstallationen.

Anmeldungen mit Lebenslauf, Zeugnisabschriften und Angabe des frühesten Eintrittstermines sind an unterzeichnete Stelle bis zum **30. September 1909** einzugeben. Bewerber, die schon in gleicher Stelle erfolgreich tätig waren, erhalten den Vorzug.

Schaffhausen, den 8. September 1909

Der Direktor:
H. Geiser.

Tiefbautechniker.

Für den Bau einer Entwässerungsanlage des Westquartiers der Stadt **Solothurn** wird ein im **Kanalisationswesen** durchaus **erfahrener** und selbständiger **Tiefbautechniker** als Bauleiter **gesucht.**

Bewerber mit Kenntnissen in der Kanalisationsanlage nach dem sogenannten Trennsystem (besonderer Regenwasser- und Schutzwasserkanal) erhalten den Vorzug.

Dauer der Anstellung 2 bis 3 Jahre mit baldmöglichstem Dienstantritt. Gehalt 300 Fr. monatlich.

Schriftliche Anmeldungen mit Referenzen und Zeugnisabschriften sind bis zum **29. September 1909** dem Unterzeichneten einzureichen.

Solothurn, den 8. September 1909.

Der Ammann der Einwohnergemeinde:
Hans Jecker.

Terner & Chopard

Ingenieurbureau

Telephon 8402 - Zürich V - Dufourstrasse 1

Wir empfehlen uns für:

Terrinaufnahmen, Planausfertigungen, Projektierung und Bauleitung von Strassen, Eisenbahn- und Wasserbauten, Kraftanlagen, Eisenbetonbau, Stat. Berechnungen, Expertisen.

B. Terner
Ch. Chopard } Dipl. Bauingenieure.

Gustav Griot ehem. Brücken- u. Masch.-
Ingen. d. S. C. B. u. N. O. B. **Zürich V**

Telephon 183

= Brücken =

Hebemaschinen

Statistische Berechnungen

Freiestr. 94

Eisenhochbau

Armierter Beton

Projekte, Werkpläne, Gutachten.

Korksteine und Korksteinplatten

für baugewerbliche Zwecke.

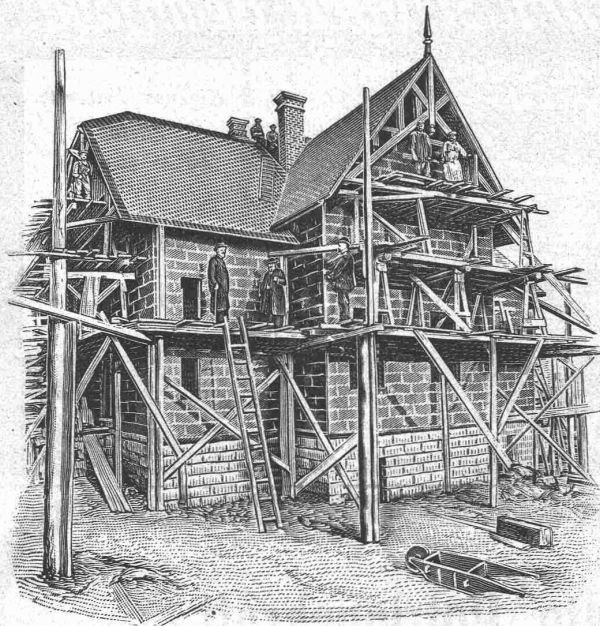
**Wirkungsvollstes und haltbarstes Material
zur Isolierung gegen Kälte, Wärme, Schall und Feuchtigkeit in Hochbauten.**

Isolierung massiver Aussen-
Mauern und Fachwerk-
Wänden gegen Witterungs-
und Temperatur-Einflüsse,
sowie gegen Feuer.

Trockenlegung feuchter
Wände und Untergeschoss
Räume.

Mansarden-Verkleidungen aus
Korksteinplatten, feuersicher;
Wohnung im Sommer kühl,
im Winter warm.

Isolierung von Eis-, Bier-
und Weinkellern, sowie von
Kühl- und Gefrierräumen.



Linoleum-Unterlagen aus
Kork, absoluter Schutz gegen
aufsteigende Kälte und
Feuchtigkeit, warmhaltend
und schalldämpfend.

Erstellung leichter,
freitragender Scheidewände
aus Korkstein.

Isolierung von Ziegel-,
Schiefer-, Metall- und Holz-
zement-Dächern, sowie
Massivdächern aller Art.

Herstellung von schall-
dämpfenden und feuersichern
Zwischendecken und
Deckenverschalungen.

Wohnhaus mit Korkstein-Verkleidung.

Ansicht des Baues während der Ausführung. Dieses Haus wurde, als Riegelbau, mit äusserer und innerer Korkstein-Verkleidung, vollkommen trocken, innerhalb 8 Wochen fix und fertig hergestellt. Decken und Scheidewände der Mansardenräume ebenfalls aus Korkstein.

Vorzüge:

Kürze Bauzeit, rasches Austrocknen, Schutz gegen Temperatureinflüsse; feuersicherer Schutz des hölzernen Baukonstruktionsmaterials.

WANNER & C^{IE}, HORGEN

Erstes Fachgeschäft für baugewerbliche Isolierungen.

Generalvertreter der Korksteinfabrik Grünzweig & Hartmann, G. m. b. H., Ludwigshafen a. Rh.

Erste, älteste und grösste Korksteinfabrik des Kontinents.

Gesellschaft für Wasserversorgung und Abwässerbeseitigung mit beschränkter Haftung

90 Königgrätzer Strasse ■ **BERLIN SW. 11** ■ Königgrätzer Strasse 90

Entwässerungs- und Abwässerreinigungsanlagen

Spezialität:


Kläranlagen nach dem Septic Tank System D. R. P.
Abwässerreinigungskessel, System Erich Merten D. R. P.

Maschinen und Apparate für Druckluftbetriebe und

Ejektoranlagen, System Shone-Merten

Brunnenbau-Enteisung-Filtration

Vertreten durch: **K. A. BRÜER**, Ingenieur in **FREIBURG** (Schweiz)



*Schweiz. Gesellschaft für
Lentz-Ventilmaschinen, Bellinzona.*

Zahlreiche Ausführungen.

Erstklassige Referenzen über ausgeführte Anlagen.

Eigene grosse Proberstation.



Eigenes Bureau:
Zürich
Auf der Mauer 13.
Telegr.-Adr.
Lentzmaschinen.
Telephon Nr. 8016

Dampfmaschinen System Lentz

Billigste Betriebskraft

liefern

Dieselmotoren „Winterthur“

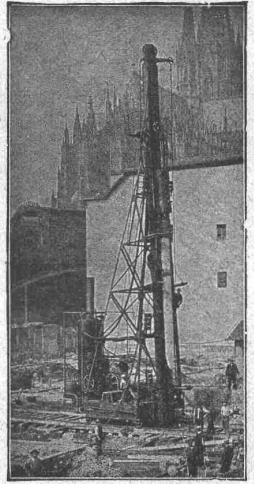
gebaut von der

Schweiz. Lokomotiv- und Maschinenfabrik

Winterthur.

PATENT-BUREAU
E. BLUM & C^o DIPL. INGENIEURE
GEGRÜNDET 1878 - ZÜRICH - BAHNHOFSTR. 74

Neu! .. Neu!
Vorzüglich bewährte
Heissdampf - Rammen
mit Menck's Patent-Dampf bären
und Metall-Rammenschläuchen.
**Heissdampf-
Betonpahl - Rammen**
sowie
Schlaghauben hierzu.



Rammen in allen gangbaren Grössen auf Lager, auch zu Miete.

Menck & Hambrock
G. m. b. H.
Altona-Hamburg 32

Bau- und Maschinentechniker
bewundern die **Güte, Billigkeit**
und große Auswahl der
Lichtpauspapiere und -Leinen
(65. 75. 90. 100. 112 u. 120 cm breit)
(40. 55. 80. 110. 130. 150. 210.
240. 260 gr pro m schwer)

Pauspapiere
der transparenten
Entwurf- u. Zeichenpapiere
und anderer technischer Papiere,
welche prompt liefert das
Spezialhaus techn. Papiere
G. Suter - Glogg, Basel.

Maschinen-technische **Isolierungen** jeder Art für **Zentralheizungen und Dampf-
anlagen etc.**
Telephon 7900. **K. Werner vorm. G. Merk & C^{ie}, Oerlikon.** Telephon 7900.

Schweizer Material

verwenden die meisten schweiz. Kunststeinfabriken und Unternehmer für

Kunststeine, Vorlagebeton, Steinputz, Granit- und Terrazzo-Fussböden.

Ganz besonders in den farbigen Materialien kommen die Vorzüge des Schweizer Steinmaterials zur Geltung.

Farbige Produkte in **Kunststein, Verputz und Fussböden** werden bevorzugt und sind modern.

Die farbigen Schweizer Steinmaterialien werden sehr viel auch im Ausland verlangt, fertig gemahlen und als rohe Steine exportiert. Aber auch weisse Materialien liefere ich in vorzüglicher, schöner Qualität.

Fertige Mischungen in Kunstgranit sowie in andern Steinarten. ■ Anleitung, sowie Walzen und andere Werkzeuge stehen zu Diensten.

Mässige Preise. ■ Prompte Bedienung.

Herzogenbuchsee

Peter Kramer

vormals Ed. Wüthrich & Cie.

Düsseldorfer Röhrenindustrie

Düsseldorf-
Oberbilk

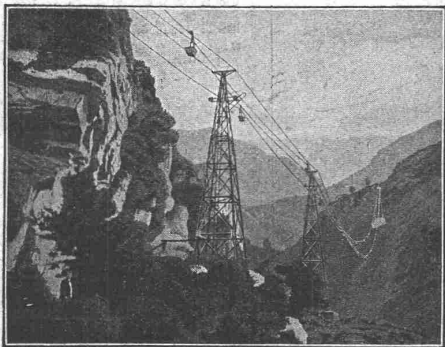
empfiehlt

schmiedeeiserne Röhren bis 1500 mm Durchmesser, gerade und gebogen, ☐ ☐

für Dampf-Leitungen, Wasser-Leitungen, Turbinen-Leitungen, hydraulische Anlagen, Kondensations-Anlagen etc. mit allen erforderlichen Verbindungen und Formstücken.

Vertreter für die Schweiz: **G. A. Bourgeois-Richter**, Ing., **Zürich II**, Breitingenstr. 5.

Bleichert'sche Drahtseilbahnen



eignen sich für den Transport von Baumaterialien aller Art unter den schwierigsten Verhältnissen. Im Ganzen zirka **2100** Anlagen ausgeführt, darunter:

- 104 für Bauunternehmer,
- 185 für Steinbrüche,
- 236 für Zementfabriken,
- 160 für Ziegeleien.

Adolf Bleichert & Co., Leipzig-Gohlis 38.

General-Vertreter für die Schweiz:

Robert Aebi & Co., Zürich

Schweizer. Akt.-Ges. für Feld-
und Kleinbahnen-Bedarf

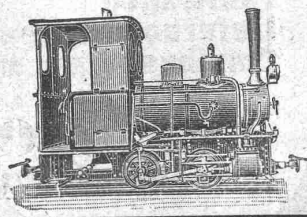
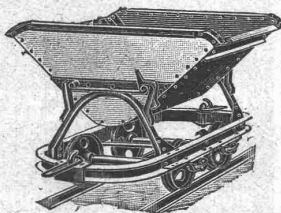
Orenstein & Koppel, Zürich I

St. Urbangasse Nr. 4 (Theaterstrasse)

Verkauf und Vermietung von
Schienen, Gleisen, Weichen, Drehscheiben, Wagen,
Lokomotiven.

Trocken- und Nassbaggern.

Projektierung und Bau von normal- und schmalspurigen
Anschlussgleisen.



MAGNETA
Fabrik elektr. Uhren A.-G.
Zürich
Liefert
elektrische
Uhrenanlagen
für
Banken, Fabriken, Hotels,
Schulen, Sanatorien,
Verwaltungsgebäude,
Spitäler, Villen etc. etc.

ISO
-LIEREN SIE
IHRE DÄCHER, WÄNDE
BÖDEN & KELLER MIT
KORKSTEINPLATTEN
MÜLHAUSER ISOLIERWERK
E. A. STETTNER
MÜLHAUSEN I. E.

Ingenieurbureau
von
H. Schæfle
Dipl. Ing.
Zürich
Uraniastr. 11. Teleph. 8431.
Neutrales Bureau für
vollständige Durchfüh-
rung moderner Kraft-
und Pumpen-Anlagen
Prüfung und Ueber-
wachung bestehender
Anlagen
Masch.-techn. Konsul-
tationen u. Expertisen

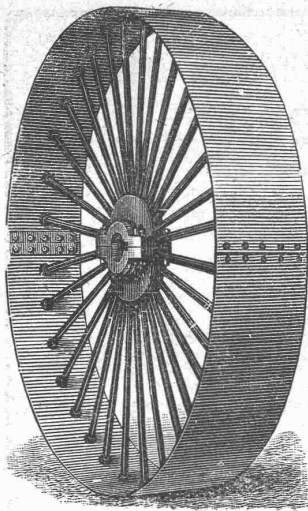
J. Nörr Zürich
2 Seidengasse
nächst Trulle Bahnhofstrasse
Vorteilhafteste
Bezugsquelle
f. imprägnierte starke
Strapaz-Kleider
Loden und engl. Stoffe
meterweise,
moderne Massanfertigung.

ARBENZ

Lastwagen
Lieferungswagen
Omnibusse jeder Art
sind die billigsten, rentabelsten, betriebsichersten und einfachsten
MOTORWAGEN.
Motorwagenfabrik **Arbenz** A. G., Zürich - Albisrieden.

Lastzüge bis 10,000 kg Tragfähigkeit
Möbeltransportwagen
Feuerwehrwagen etc. etc.

GEBR. LINCKE
ZÜRICH.
MODERNE ÖFEN KAMINE
HEIZKÖRPERVERKLEIDUNGEN.



Riemen Scheiben

zweiteilig, aus Schmiedeisen und Holz. — Prompte Lieferung

Treibriemen

BALATA, Original «Dick». KAMELHAAR, «Gripwell». Generalvertretung. Einziges Lager.

Kernleder-Riemen
eigenes Fabrikat.

Decken

wasserdichte, f. jed. Bedarf.

Stapler-Hünerwadel & Co.
Horgen.

Schweizerische Wasserwirtschaft ZÜRICH

EINZIGES FACHORGAN DER SCHWEIZ FÜR WASSERBAU, HYDRAULISCH-ELEKTRISCHE ANLAGEN, SCHIFFFAHRT, HAFEN- UND KANALBAUTEN

Probe-Nummern gratis und franko. Mitarbeiter gesucht.

A. Rieber, G. m. b. H., Reutlingen Maschinen-Fabrik.

Filiale: Frankfurt a. M., Taunusstrasse Nr. 44.

Fernsprecher 46 — Begr. 1879 — Telegr.-Adr.: Rieber Reutlingen



DAMPFHEIZUNGSRÖHREN

Hochdruckrohrleitungen für Satt- u. Heissdampf
Dampfsammler und -Verteiler
Turbinen-Anlagen
Gas- und Windleitungen

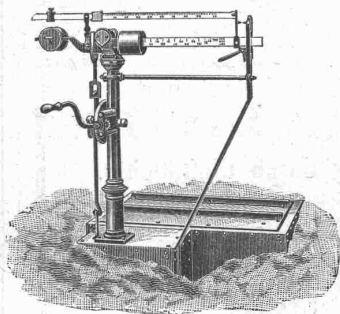
Waagen-Fabrik

Wild Hch.

Eichmeister
St. Gallen

Waagen

in allen Konstruktionen, von
1 kg bis 50,000 kg.



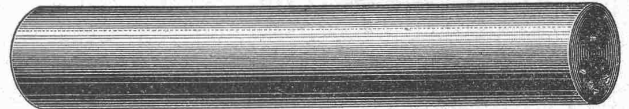
Filiale und Verkaufs-Bureau der Waagenfabrik J. Ammann & Co., Ermatingen.
Garantie. — Illustr. Preislisten. — Patente.

10^m Eisenfilz
Schalldämpfung im Hochbau wird erreicht durch Isolierung der Träger mit

Unterlagsfilz
D.R.P. 90800

Filzfabrik Adlershof
Adlershof Actiengesellschaft / Berlin

la Comprimierte & abgedrehte, blanke
STAHLWELLEN



Montandon & Cie. A.G. Biel

Blank und präzis gezogene



Profile

jeder Art in Eisen & Stahl.

Kaltgewalzter blanker Bandstahl bis 180^m Breite

A. SCHMID Maschinenfabrik a. d. Sihl Zürich.

Gegründet 1871. Höchste Auszeichnungen.

Spezialitäten:

Wassermotoren und Wasserturbinen
für Kleingewerbe.

Kolbenpumpen

für jeden beliebigen Förderdruck, für Wasserversorgungen, Fabriken, Wohnhäuser, Villen, Hotels usw. mit Antrieb durch Gas-, Benzin-, Elektromotoren oder Turbinen.

Speisewassermesser

für jeden Betriebsdruck. Grösste Genauigkeit. Unentbehrlich für jeden Dampfkesselbesitzer.

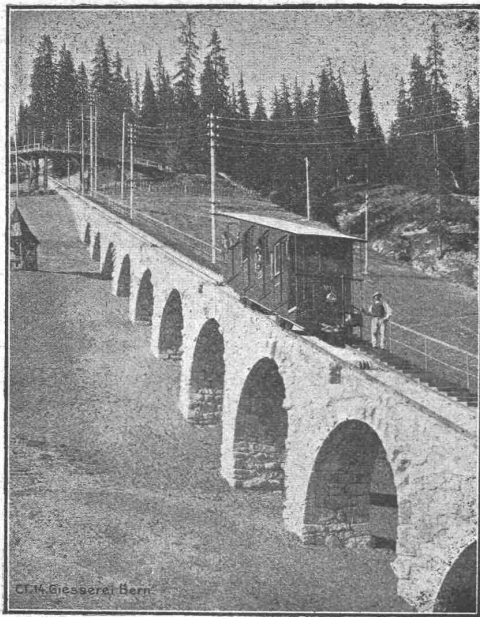
Wassersäulenmaschinen.

Hydraulische Pressen.

Luft-Kompressoren.

Vakuumpumpen.

Spezialmaschinen jeder Art.



Gesellschaft der L. v. Roll'schen Eisenwerke, Gerlafingen.
Werk: **Giesserei Bern** in Bern.

Konstruktionswerkstätten.

«Grand Prix» an der Internationalen Ausstellung Mailand 1906 und «Grand Prix» an der Internationalen Ausstellung der Anwendungen der Elektrizität in Marseille 1908 für Seilbahnen und Zahnstangenoberbau.

Spezialfabrik für Bergbahnen:

Seilbahnen und Zahnradbahnoberbau.

Seilbahnen mit Wasserballast und elektrischem Betrieb, Bremsen eigenen Systems.

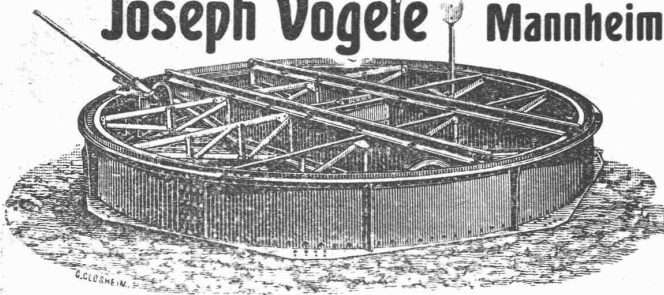
Seit 1898 **60 Seilbahnen** ausgeführt oder im Bau.
Zahnstangen, System Strub, Riggenbach und andere.

Andere Spezialitäten der Firma:

Eisenbahnmaterial, Hebezeuge, Schleusen- und Wehranlagen.

Nähere Angaben und Projekte, sowie Referenzen stehen zu Diensten.

Joseph Vögele Mannheim



Liefert seit 1842:

Weichen jeder Bauart und Spurweite für Haupt- und Nebenbahnen; Federungenweichen, Patent Bochumer Verein.

Herzstücke; Kreuzungen; Drehscheiben und Schiebebühnen für Lokomotiven und Wagen, mit Hand-, Dampf- und elektr. Antrieb. Rangierwinden, Spills, elektr. angetrieben, Stellwerke, Schlagbäume.

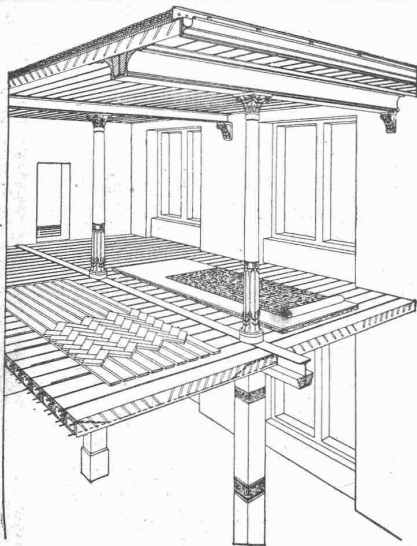
Vertreter für die Schweiz:

W. Wolf, Ing., Zürich.

CARL MÜLLER ZÜRICH II
Patent-Bureau
- PRIMA REFERENZEN -



Wendeltreppen
Eis. Treppen-Anlagen
Balkon- u. Treppengeländer
Türfüllungen, Säulen, Guss-
pfosten, Dachfenster.
Suter-Strehler & Co., Zürich
Konstruktions-Werkstätte.



Siegwart-Decke
(Patente)

bestehend aus einzelnen, zum voraus fabrikmässig hergestellten Zement-Hohlbalken (Siegwartbalken), mit armierten Seiten-Wandungen für beliebige Spannweiten bis 6,50 m.

Feuersicher! Einfachster, raschesten Einbau. Schalldicht!
Grosse, garantierte Tragfähigkeit.

Die fertig erstellten Balken werden im Bau frei ohne jede Verschalung auf die Tragmauer oder T-Unterzüge aneinander gelegt und die Fugen nachträglich vergossen.

Projektierung und Lieferung durch
Internationale Siegwartbalken-Gesellschaft Luzern
und

G. & A. Bangerter, Zementwarenfabrik, Lyss (Bern)
Konzessionäre für die Kantone Bern, Solothurn, Basel, Neuenburg, Freiburg, Waadt, Genf und Wallis.

LUXFER-PRISMEN erhellen dunkle Räume durch **TAGESLICHT**

Kellerbeleuchtung durch Einfalllichte.

Für bestmögliche Lichtausnützung verlange man kostenlose Voranschläge.

Feuersichere Fenster aus Elektroglass.

Alleinvertreter:

Rob. Looser, Zürich V.

Kreuzplatz Nr. 1.

Telephon Nr. 652



HAUPT & AMMANN
ZÜRICH

ZENTRAL-HEIZUNGEN



Hydr. Türschliesser
Original **B. K. S.**
Unübertroffene Neuheit. Garantie.
:: Leichter, geräuschloser Gang. ::
Prospekte durch die Generalvertreter
Holweger & Faust
Winterthur.
Vertreter gesucht.



WÜST A.G.
SEEBACH - ZÜRICH
liefert als Spezialität
Elektr. Aufzüge
für
Hotels
Geschäftshäuser
Villen etc.
Garantie für absolut erstklassige Ausführung und
sichern, geräuschlosen Betrieb. Feinste Referenzen.

Holzgitterei-Fabrik.
Spalier-Arbeiten und Spalier-Bauwerke
Roll-Schattendecken und Roll-Strohdecken
z. Bedachung von Gewächshäusern.
Spezial-Geschäft für
Palisaden
(Holzzäune aus Hartholz)
Gustav Minder & Co., Genf.
Preisliste gratis.



Litho
Sauf-Oberrichter

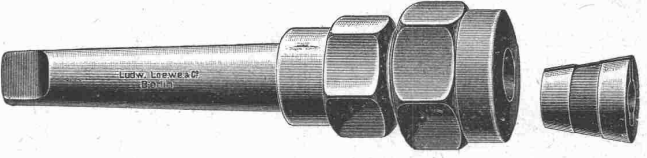


für Lithographen
und Galvaniker aller Art angefertigt.
F. Eberspächer, Metallwarenfabrik.
Esslingen a. N.
Verbindungsstellen sind durch Vorarbeiten von Spezialwerkzeugen vollständig ausgetupft.
Generalvertreter für die Schweiz:
Martin Keller, Neu-Seidenhof, Zürich.



DYNAMIDON
Hochfeuerfeste Steine aus künstlichem Korund
:: :: :: Patentierte in allen Kulturstaaten :: :: ::
Anwendbar für die höchsten Temperaturen
Dynamidon G. m. b. H. MANNHEIM-WALDHOF

Werkzeuge, Werkzeugmaschinen, Normale Maschinen-Elemente
Präzisions-Ausführung
Fabrikat Ludw. Loewe & Co. u. andere Firmen liefert nur in
Rud. Falkner, Jng. Basel



Bohr- und Fräsfutter Ae.

Bauschlosserei Konstruktionswerkstätte
Henri Weber, Zürich I
Nachfolger von H. Kieser,
Gottfried Kellerstr. 7. Telefon 8092
Spezialität: Fabrikation von
Cementrohr- u. Schachtformen
aller Systeme.
Ältestes Geschäft dieser Branche.
Gegründet 1865



Empfehle mich für alle in mein Fach einschlagenden Arbeiten.
Mehrfach an Ausstellungen prämiert.

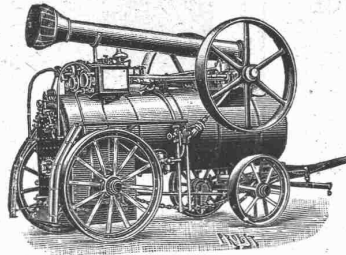
Isoliermaterialien aller Art für Bauzwecke.
Aecht schlesischen Holzzement. Ia Asphalt-Dachpappen.
Prima Carbolineum. Isolier-Filzkarton. Torfmull.
Asbest- und Korkplatten. Asphalt- und Teerprodukte.
Meynadier & Cie., Zürich V, Klausstrasse 33.
Telephon 1143.
Sämtliche Materialien für Holzzementbedachungen.

Kauf- oder mietweise Erstellung von
Elektrischen Betriebs-Anlagen
für Bau-Unternehmungen.
Elektromotoren — Dynamos.
Ed. Schläpfer & Cie., Elektr. Anlagen, Zürich - Wollishofen.

Fritz Marti

Akt.-Ges., Bern.

Lager in Bern, Wallisellen
und Yverdon.



Verkauf & Vermietung von:

Rollbahn-Material

Geleise, Wagen, Weichen, Drehscheiben,
Rädern und Radsätzen

Lokomotiven — Bau-Maschinen

Lokomobilen vorrätig von 6—50 HP., Pumpen,
Steinbrech-Anlagen, Betonmisch-Maschinen
„Smith“, Motoren, Bauwinden für Dampf- und
elektrischen Betrieb. — Bagger-Maschinen,
Flaschenzüge, Laufkatzen etc.

Cementdachziegelmaschinen

Dr. Gaspary u. Co., Markranstädt

Prospekt D. L. 140 gratis.

Für technische Vorarbeiten im
**Bahn- u. Strassenbau, für Wasserwerk-
und Quartieranlagen, Bauleitung und
Begutachtungen, Kanalisationen etc. etc.**

empfiehlt sich das Ingenieurbureau

von

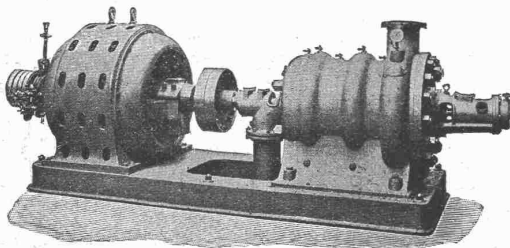
Konr. Arnold, Zürich I

Auf der Mauer 11.

Rudolf Mosse, Zürich alleinige Inseraten - Annahme für die
Schweizer. Bauzeitung.

Gebrüder Sulzer

Winterthur.



Koch- und Niederdruck-

Zentrifugalpumpen

Weltausstellung Mailand 1906: Grand Prix.
Landesaussstellung Nürnberg 1906: Goldene Medaille.

Ventilatoren aller Art

für

Koch- und Niederdruck

Saug-Zentrifugal-Ventilatoren — Schrauben-Ventilatoren.

