

Objektyp: **Advertising**

Zeitschrift: **Schweizerische Bauzeitung**

Band (Jahr): **53/54 (1909)**

Heft 10

PDF erstellt am: **24.09.2024**

### **Nutzungsbedingungen**

Die ETH-Bibliothek ist Anbieterin der digitalisierten Zeitschriften. Sie besitzt keine Urheberrechte an den Inhalten der Zeitschriften. Die Rechte liegen in der Regel bei den Herausgebern. Die auf der Plattform e-periodica veröffentlichten Dokumente stehen für nicht-kommerzielle Zwecke in Lehre und Forschung sowie für die private Nutzung frei zur Verfügung. Einzelne Dateien oder Ausdrucke aus diesem Angebot können zusammen mit diesen Nutzungsbedingungen und den korrekten Herkunftsbezeichnungen weitergegeben werden. Das Veröffentlichen von Bildern in Print- und Online-Publikationen ist nur mit vorheriger Genehmigung der Rechteinhaber erlaubt. Die systematische Speicherung von Teilen des elektronischen Angebots auf anderen Servern bedarf ebenfalls des schriftlichen Einverständnisses der Rechteinhaber.

### **Haftungsausschluss**

Alle Angaben erfolgen ohne Gewähr für Vollständigkeit oder Richtigkeit. Es wird keine Haftung übernommen für Schäden durch die Verwendung von Informationen aus diesem Online-Angebot oder durch das Fehlen von Informationen. Dies gilt auch für Inhalte Dritter, die über dieses Angebot zugänglich sind.



**Caisse d'Epargne du Canton de Genève.**

Construction d'un hôtel destiné à la Caisse d'Epargne.

**CONCOURS D'ESQUISSES.**

L'Administration de la Caisse d'Epargne du Canton de Genève ouvre un concours entre architectes de nationalité Suisse, en vue de la Construction d'un hôtel destiné à la Caisse d'Epargne.

Le programme détaillé du concours, ainsi qu'un plan de Situation, sont tenus à la disposition des concurrents au bureau de la direction de la Caisse d'Epargne, rue Petitôt, 8.

**Konkurrenz-Ausschreibung**

Ueber die Ausführung der **Maurer-, Steinhauer-, Zimmer-, Schreiner-, Glaser-, Parkett-, Schlosser-, Spengler- und Maler-Arbeiten** der vorzunehmenden Umbauten im Gemeindehaus **Benken** und die Erstellung eines Gerätschaftslokales mit Schlachthaus wird Konkurrenz eröffnet.

Pläne, Vorausmasse und Uebernahmebedingungen liegen bei Herrn Präsident **J. Strasser** zur Einsicht offen, wo auch Eingabeformulare bezogen werden können.

Uebernahmofferten, welche sowohl für einzelne Arbeiten, als auch für die Gesamtbauten, aus einer Hand, entgegengenommen werden, sind verschlossen mit der Aufschrift „**Bauten Gemeinde Benken**“ bis **6. September 1909**, abends, an Herrn Präsident **Strasser** in Hier einzureichen.

Benken (Zürich), den 23. August 1909.

Der Gemeinderat.

**Schulhausneubau Felben (Kt. Thurgau).**

Es werden hiemit folgende Bauarbeiten zur öffentlichen Konkurrenz ausgeschrieben:

**Erd- und Maurerarbeiten, Zimmer- und Dachdeckerarbeiten, Lieferungen in überarbeiteten Kunststeinen und Granit.**

Die Baupläne und Eingabeformulare liegen beim Präsidenten der Baukommission, Herrn **Pfarrer Etter** in **Felben** zur Einsicht auf, an welchen auch die Offerten bis spätestens den **8. September a. c.** verschlossen einzureichen sind.

Zürich, den 26. August 1909.

**Haldi & Pfister**, Architekten,  
Zürich I.

**Schaffhauser Strassenbahn.****Stelle-Ausschreibung.**

Infolge Rücktrittes des bisherigen Inhabers ist die Stelle eines **Depotchefs** bei herwärtiger Strassenbahn und der Strassenbahn Schaffhausen-Schleitheim baldigst neu zu besetzen. Die reglementarische Besoldung beträgt Fr. 3400.— bis Fr. 4600.— per Jahr. Geeignete Bewerber mit abgeschlossener technischer Bildung, welche ähnliche Stelle bereits erfolgreich bekleidet haben und über theoretische und praktische Erfahrung im Betrieb und Unterhalt elektr. Strassenbahnen verfügen, belieben ihre ausführliche Anmeldung mit Zeugnisabschriften und Angabe des Bildungsganges, von Referenzen und des frühesten Eintrittstages bis **11. September 1909** an unterzeichnete Direktion einzugeben.

Schaffhausen, den 25. August 1909.

Der Direktor: **H. Geiser.**

Für technische Vorarbeiten im **Bahn- u. Strassenbau, für Wasserwerk- und Quartieranlagen, Bauleitung und Begutachtungen, Kanalisationen etc. etc.**

empfeht sich das Ingenieurbureau

von

**Konr. Arnold, Zürich I**

Auf der Mauer 11.

**Zu verkaufen**

auf dem Platz Basel Umstände halber grösseres, besteingeführtes, in vollem Betrieb stehendes

**Baugeschäft**Anmeldungen unter R 5571 Q an **Haasenstein & Vogler, Basel.****Bauland zu verkaufen.**

Um die rege Nachfrage nach Bauland befriedigen zu können, hat die Gemeinde **Igis** beschlossen, einen

**größeren Bodenkomplex**

in unmittelbarer Nähe der Station **Landquart** von beiläufig 100 000 m<sup>2</sup> parzellenweise oder in grösseren Abschnitten zu verkaufen.

Da ein Industriegeleise bereits vorhanden ist, eignet sich ein Teil des Landes vorzüglich für Etablierung gewerblicher Anlagen.

Kaufliebhaber belieben sich an Herrn Hauptmann **Büsch** in **Landquart** zu wenden, der jede erwünschte Auskunft zu erteilen bereit ist und bei dem auch der Bebauungsplan zur Einsicht aufliegt.

Igis, im August 1909.

**Die Bodenverwertungskommission Landquart.**

Ein altes, leistungsfähiges Malergeschäft auf dem Platze Zürich wünscht mit solventen

**Architekten oder Baumeistern**

in Geschäftsverbindung zu treten.

Event. Kauf eines Hauses nicht ausgeschlossen.

Gebl. Anfragen unter Chiffre **Z H 9708** an die Annoncen-Expedition **Rudolf Mosse, Zürich.**

**Schweizerische Wasserwirtschaft ZÜRICH**

**EINZIGES FACHORGAN DER SCHWEIZ FÜR WASSERBAU, HYDRAULISCH-ELEKTRISCHE ANLAGEN, SCHIFFFAHRT, HAFEN- UND KANALBAUTEN**

Probe-Nummern gratis und franko.

Mitarbeiter gesucht.

**Leipziger & Co.,**

Göln am Rhein — Dortmund —  
Magdeburg — Frankfurt a. M.  
— München — Hamburg —  
Strassburg im Elsass

fabrizieren und liefern zu Kauf und Miete

**Rollbahnen.**

Alleinige Fabrikanten der bekannten

➔ **Patent-Kugel-Rollenlager.** ➔

Anfragen erbittet die Generalvertretung für die Schweiz:

**Ausfeld & Spyri, Ingenieurbureau, Basel**

Wallstrasse 13 — Telephon Nr. 502.



# Korksteine und Korksteinplatten

für baugewerbliche Zwecke.

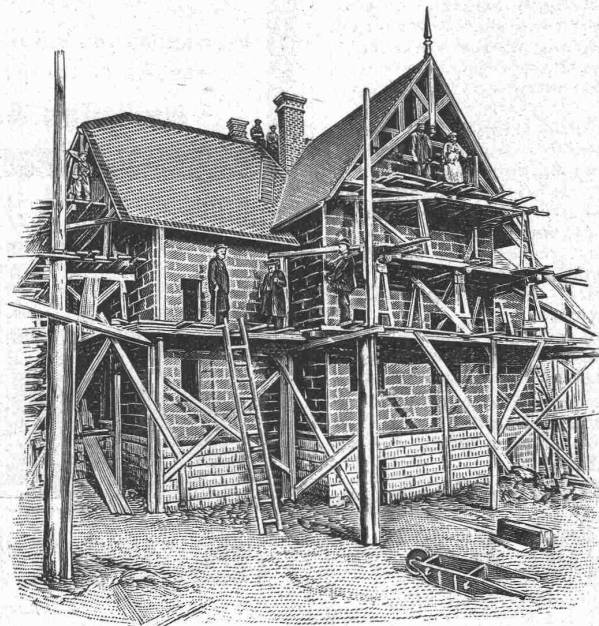
**Wirkungsvollstes und haltbarstes Material  
zur Isolierung gegen Kälte, Wärme, Schall und Feuchtigkeit in Hochbauten.**

Isolierung massiver Aussen-  
Mauern und Fachwerk-  
Wänden gegen Witterungs-  
und Temperatur-Einflüsse,  
sowie gegen Feuer.

Trockenlegung feuchter  
Wände und Untergeschoss  
Räume.

Mansarden-Verkleidungen aus  
Korksteinplatten, feuersicher;  
Wohnung im Sommer kühl,  
im Winter warm.

Isolierung von Eis-, Bier-  
und Weinkellern, sowie von  
Kühl- und Gefrierräumen.



Linoleum-Unterlagen aus  
Kork, absoluter Schutz gegen  
aufsteigende Kälte und  
Feuchtigkeit, warmhaltend  
und schalldämpfend.

Erstellung leichter,  
freitragender Scheidewände  
aus Korkstein.

Isolierung von Ziegel-,  
Schiefer-, Metall- und Holz-  
zement-Dächern, sowie  
Massivdächern aller Art.

Herstellung von schall-  
dämpfenden und feuersich.  
Zwischendecken und  
Deckenverschalungen.

## Wohnhaus mit Korkstein-Verkleidung.

Ansicht des Baues während der Ausführung. Dieses Haus wurde, als Riegelbau, mit äusserer und innerer Korkstein-Verkleidung, vollkommen trocken, innerhalb 8 Wochen fix und fertig hergestellt. Decken und Scheidewände der Mansardenräume ebenfalls aus Korkstein.

### Vorzüge:

Kurze Bauzeit, rasches Austrocknen, Schutz gegen Temperatureinflüsse; feuersicherer Schutz des hölzernen Baukonstruktionsmaterials.

# WANNER & C<sup>IE</sup>, HORGEN

Erstes Fachgeschäft für baugewerbliche Isolierungen.

Generalvertreter der Korksteinfabrik Grünzweig & Hartmann, G. m. b. H., Ludwigshafen a. Rh.

Erste, älteste und grösste Korksteinfabrik des Kontinents.

# Centralheizungs-Fabrik Bern, A.-G.

## vormals J. Ruef

empfeht sich zur Erstellung von Zentralheizungen aller Systeme; Wäschereien, Tröckneren, Bade-Einrichtungen und Desinfektions-Apparate, Giesslerel, Kupfer- und Kesselschmiedearbeiten.

Fabrik: STATION OSTERMUNDIGEN. — Internationale Ausstellung Mailand 1906: Grand Prix. — Depot: SPEICHERGASSE 35, BERN.

## Patent-Ausbeutung.

Die Inhaber der schweizerischen Patente

- Nr. 29711 Elektrischer Flammenofen,  
 Nr. 32891 Apparat zur Behandlung von Gasen und Gasgemischen mittelst elektrischer Lichtbogen,  
 Nr. 35114 Verfahren z. Darstellung stabiler langer Lichtbogen,  
 Nr. 35231 Verfahren z. Darstellung stabiler langer Lichtbogen,  
 Nr. 35463 Verfahren zum Einleiten elektrischer Lichtbogen, besonders bei der Behandlung von Gasen und Gasgemischen mittels beweglicher elektr. Lichtbogen, sowie Apparat zur Ausführung dieses Verfahrens,  
 Nr. 36825 Elektrischer Ofen zur Behandlung von Gasen mittels elektrodynamisch od. elektromagnetisch betätigter Lichtbogen,  
 Nr. 36826 Verfahren z. Darstellung stabiler langer Lichtbogen,  
 Nr. 36827 Verfahren z. Darstellung stabiler langer Lichtbogen,  
 Nr. 39061 Anordnung an elektrischen Flammenofen,  
 Nr. 41771 Verfahren zur Gewinnung von Stickstoffoxyden aus stickstoff- und sauerstoffhaltenden Gasgemischen mittelst des elektrischen Flammenbogens,  
 Nr. 42331 Verfahren zur Gewinnung reinen Natriumnitrits aus Laugen, die Bikarbonat enthalten,  
 Nr. 43323 Herstellung eines stickstoff- und phosphorsäurehaltigen festen Düngemittels,  
 Nr. 43630 Verfahren zur Erzeugung nitrosier Gase aus Gemengen von Stickstoff und Sauerstoff, vorzugsweise Luft, mittelst des elektrischen Flammenbogens,  
 beabsichtigen, mit Industriellen in Beziehung zu treten, welche eine Lizenz zur Ausführung dieser Patente in der Schweiz zu erhalten wünschen. Anfragen sind zu richten an das Patent-anwaltsbureau **E. Blum & Co.** in Zürich.

## Osthafen Frankfurt a. M.

In verkehrsreicher Lage des neuen Ostbahnhofs in Frankfurt am Main habe ich noch in meinen

### Lager- und Kühlhäuser-Neubauten,

welche auf das Modernste für jeden maschinellen Betrieb und hoher Belastungsfähigkeit, mit Personen- und Lastenaufzügen, Electr. Licht und Kraft, eigenem Geleiseanschluss etc. versehen sind, ca. 5000 m<sup>2</sup> Bureau- und Lagerräume, geteilt **zu vermieten.**

Eventuell werden auch einzelne Kühlzellen abgegeben und Dépôts der Konsumartikelbranche etc. mit Spedition angenommen.

Max Wunderlich, Frankfurt a. M., Hanauerlandstr. 161—167.

## Bauführer für Hotelneubau gesucht nach Wengen.

Bevorzugt wird Bewerber mit Erfahrung im Hotel-Ausbau. Offerten nur unter Angabe von Gehaltsansprüchen und mit Zeugniskopien an Postfach Nr. 4662, Thun.



**U. Schärer-Joder**  
 Münsingen (Kanton Bern)

Spezial-Fabrik in  
**Espagnolettes**

für **Fenster und Türen**  
 mit Eisen, Messing oder  
 Nickelgarnitur.

**Jalousiebeschläge. — Verschlussverreiber.**  
 Franko jede Station. Prima Referenzen.

## Motor-Lastwagen

von 3—6 Tonnen Nutzlast, mit od. ohne Kippbrücke.

Glänzend bewährte Spezialkonstruktion  
 für Eisenbereifung.

Vermietung von Motorlastwagen und Uebernahme  
 von Warentransporten zu billigen Taxen.

**Herkules A.-G., Menziken.**

## Gummiwarenfabrik H. Speckers Wwe., Zürich.

Verkaufsmagazin: Kuttelgasse 19, mittlere Bahnhofstrasse.

Spezialität:

Fabrikation von pat. was-  
 serdichten Regenmänteln,  
 Taucheranzügen, Wasser-  
 hosen, Grubenjacken,  
 Pferde- und Wagendecken  
 aus Kautschuk.

Sämtl. Dichtungsmaterial  
 für technische Zwecke.

Preislisten und Voranschläge zu  
 Diensten.



## Thonwerk Biebrich A.-G.

Chamottefabrik

Biebrich am Rhein.

## Hochfeuerfeste u. säurebeständige Produkte.

Normal- und Façonsteine aller Art, Chamottemörtel,  
 Retorten, Muffeln etc. Bau kompletter Ofenanlagen.

Beste Referenzen und Zeugnisse aus der Schweiz.



# Dynamit

## Sprenggelatine

Anerkannt vorzüglichster Sicherheitssprengstoff

TELSIT

**Dynamit Nobel A.-G., Zürich**

Fabrik: ISLETEN (Uri).



# Gesellschaft für Wasserversorgung und Abwässerbeseitigung mit beschränkter Haftung

90 Königgrätzer Strasse ■ BERLIN SW. 11 ■ Königgrätzer Strasse 90

Entwässerungs- und Abwässerreinigungsanlagen  
Spezialität:

Kläranlagen nach dem Septic Tank System D. R. P.  
Abwässerreinigungskessel, System Erich Merten D. R. P.

Maschinen und Apparate für Druckluftbetriebe und  
Ejektoranlagen, System Shone-Merten  
Brunnenbau-Enteisenung-Filtration

Vertreten durch: **K. A. BREÜER**, Ingenieur in **FREIBURG** (Schweiz)



## M. KOCH, Eisengiesserei, ZÜRICH

Giesshübel:

Eisenkonstruktionen  
Maschinenbau  
I-Träger-Lager

Selnu:

Eisen- und Metall-  
Giesserei

Basel, Steinenstrasse 10.

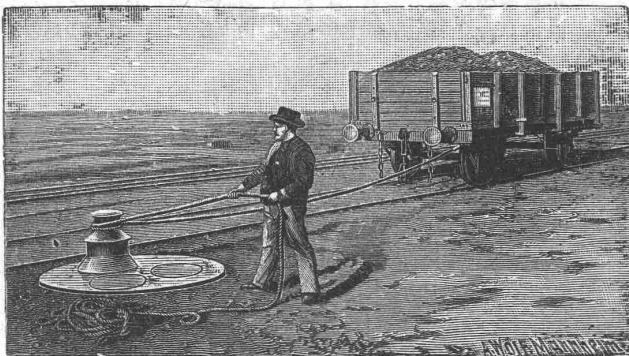
Zürich, Bahnenstrasse 68.

**DATENTE**  
**Chemie**  
**Dr. FOPPER & HUG**  
in Zürich  
MARKEN  
MUSTER  
in allen Staaten



**RUDOLF MAAG**  
ELECTRO-TECHNISCHES  
INSTALLATIONSGESCHÄFT  
ZÜRICH! SIHLAMT 1898

**Erfindungs-Patente**  
Marken-Muster-  
& Modell-Schutz im In- u. Ausland  
**H. KIRCHHOFER** vormals  
Bourry-Séquin & Co. ZÜRICH  
1880  
Gegründet.



## Joseph Vögele, Mannheim

liefert seit 1842:

Weichen jeder Bauart und Spurweite  
für Haupt- und Nebenbahnen;

Federzungenweichen, Patent Bo-  
chumer Verein;

Herzstücke; Kreuzungen;

Drehscheiben und Schiebebühnen  
für Lokomotiven und Wagen, mit  
Hand-, Dampf- und elektr. Antrieb;

Rangierwinden, Spills, elektr. an-  
getrieben.

Stellwerke, Schlagbäume.

Vertreter für die Schweiz:

**W. Wolf, Ing., Zürich.**



*Schweiz. Gesellschaft für  
Lentz-Ventilmaschinen, Bellinzona.*

Zahlreiche  
Ausführungen.

Erstklassige  
Referenzen über  
ausgeführte Anlagen.

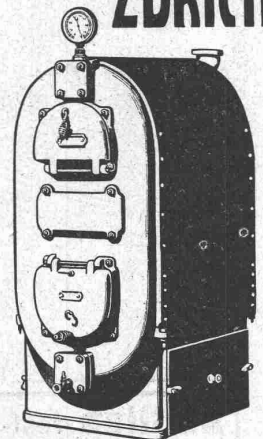
Eigene  
grosse Prohierstation.



Eigenes Bureau:  
**Zürich**  
Auf der Mauer 13.  
Telegr.-Adr.  
**Lentzmaschinen.**  
Telephon Nr. 8016

**Dampfmaschinen System Lentz**

**HAUPT & AMMANN  
ZÜRICH**



**ZENTRAL-  
HEIZUNGEN**

Maschinen-technische **Isolierungen** jeder Art für **Zentralheizungen und Dampf-  
anlagen etc.**  
Telephon 7900. **K. Werner vorm. G. Merk & Cie, Oerlikon.** Telephon 7900.

# Schweizer Material

verwenden die meisten schweiz. Kunststeinfabriken und Unternehmer für  
**Kunststeine, Vorlagebeton, Steinputz, Granit- und Terrazzo-Fussböden.**

Ganz besonders in den farbigen Materialien kommen die Vorzüge des Schweizer Steinmaterials zur Geltung.

Farbige Produkte in **Kunststein; Verputz und Fussböden** werden bevorzugt und sind modern.

Die farbigen Schweizer Steinmaterialien werden sehr viel auch im Ausland verlangt, fertig gemahlen und als rohe Steine exportiert. Aber auch weisse Materialien liefere ich in vorzüglicher, schöner Qualität.

Fertige Mischungen in Kunstgranit sowie in andern Steinarten. ■ Anleitung, sowie Walzen und andere Werkzeuge stehen zu Diensten.  
**Mässige Preise. ■ Prompte Bedienung.**

**Herzogenbuchsee**

**Peter Kramer**

vormals Ed. Wüthrich & Cie.

# Düsseldorfer Röhrenindustrie

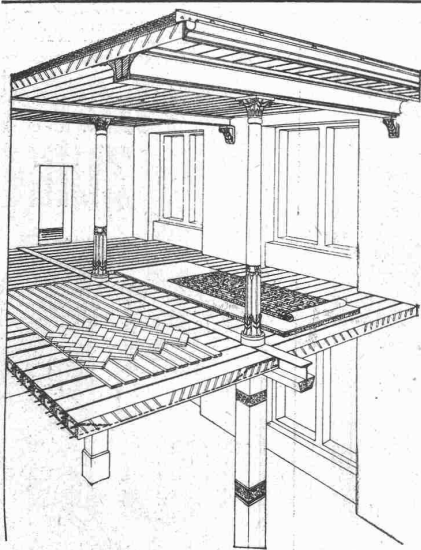
Düsseldorf-  
Oberbilk

empfehl

**schmiedeeiserne Röhren** bis 1500 mm Durchmesser,  
gerade und gebogen,  

für Dampf-Leitungen, Wasser-Leitungen, Turbinen-Leitungen, hydraulische Anlagen, Kondensations-Anlagen etc. mit allen erforderlichen Verbindungen und Formstücken.

Vertreter für die Schweiz: **G. A. Bourgeois-Richter**, Ing., Zürich II, Breitingenstr. 5.



## Siegwart-Decke (Patente)

bestehend aus einzelnen, zum voraus fabrikmässig hergestellten Zement-Hohlbalcken (Siegwartbalcken), mit armierten Seiten-Wandungen für beliebige Spannweiten bis 6,50 m.

**Feuersicher! Einfachster, raschtester Einbau. Schalldicht!**  
**Grosse, garantierte Tragfähigkeit.**

Die fertig erstellten Balcken werden im Bau frei ohne jede Verschalung auf die Tragmauer oder T-Unterzüge aneinander gelegt und die Fugen nachträglich vergossen.

Projektierung und Lieferung durch  
**Internationale Siegartbalcken-Gesellschaft Luzern**  
 und

**G. & A. Bangerter**, Zementwarenfabrik, Lyss (Bern)  
 Konzessionäre für die Kantone Bern, Solothurn, Basel, Neuenburg, Freiburg, Waadt, Genf und Wallis.



**GEBR. LINCKE  
ZÜRICH.**

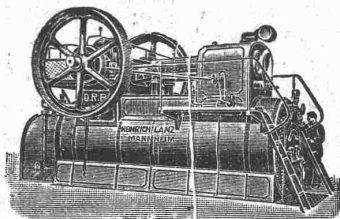
MODERNE ÖFEN KAMINE  
HEIZKÖRPERVERKLEIDUNGEN.

**Amtlich fest-  
gestellter**

**Kohlenverbrauch**  
  
**0,45**  
 kg pro eff. PS u. St.  
 bei nur

Einfacher Ueberhitzung.

# HEINRICH LANZ, Mannheim

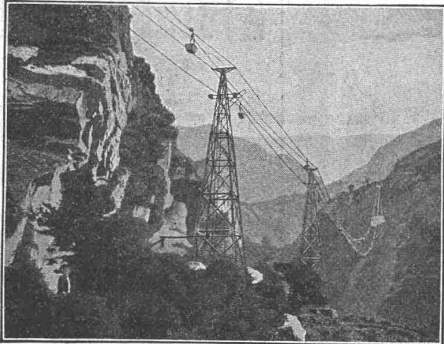


**Allen voraus in**  
**Patent-Heissdampf-Lokomobilen**  
 mit **Ventilsteuerung „System Lentz“**  
 und einfacher Ueberhitzung.  
*Hervorragend in Einfachheit der Konstruktion!  
 Höchste Oekonomie!*

Verkaufsbureau für die Schweiz: **Zürich, Auf der Mauer 13.**



# Bleichert'sche Drahtseilbahnen



eignen sich für den Transport von Baumaterialien aller Art unter den schwierigsten Verhältnissen. Im Ganzen zirka **2100** Anlagen ausgeführt, darunter:

- 104 für Bauunternehmer,
- 185 für Steinbrüche,
- 236 für Zementfabriken,
- 160 für Ziegeleien.

Adolf Bleichert & Co., Leipzig-Gohlis 38.

General-Vertreter für die Schweiz:

## Robert Aebi & Co., Zürich

### Wilhelm Fredenhagen

Maschinenfabrik • Offenbach a. M.

## Aufzüge

zur Beförderung von Personen und Waren :: ::  
für elektrischen, Transmissions-, hydraulischen und Handbetrieb.

### Paternosteraufzüge f. Personen

Generalrepräsentanten für die Schweiz:  
Glärner & Cie., Gossau (St. Gallen)

### A. Rieber, G. m. b. H., Reutlingen

Maschinen-Fabrik.

Filiale: Frankfurt a. M., Taunusstrasse Nr. 44.

Fernsprecher 46 — Begr. 1879 — Telegr.-Adr.: Rieber Reutlingen



Hochdruckrohrleitungen für Satt- u. Heissdampf  
Dampfsammler und -Verteiler  
Turbinen-Anlagen  
Gas- und Windleitungen

### Riemen Scheiben

zweiteilig, aus Schmiedeisen und Holz. — Prompte Lieferung

### Treibriemen

BALATA, Original «Dick».  
KAMELHAAR, «Gripwell».

Generalvertretung. Einziges Lager

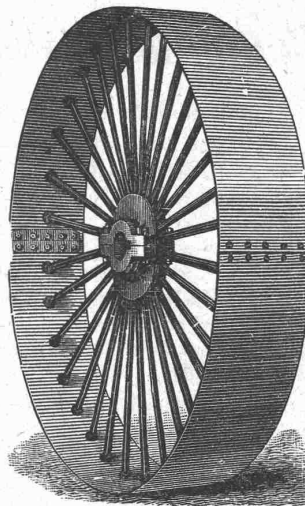
### Kernleder-Riemen

eigenes Fabrikat.

### Decken

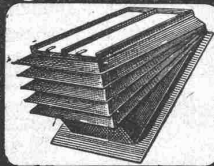
wasserdichte, f. jed. Bedarf.

Stapler-Hünerwadel & Co.  
Horgen.

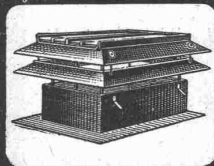


**Reparaturen**  
von  
elektr. Maschinen, Motoren,  
Transformatoren und Apparaten  
jeder Provenienz  
besorgt prompt und billig  
Elektro-Mechan.  
Reparatur-Werkstätte Zürich  
Burkhard, Hiltbold & Spälti  
Sihlquai 244, Zürich III, J.  
Telephon Nr. 8355. Telegr.: Elektromechan.

### Regensichere Dachlüftung



Hürtgenlüfter



Stenlüfter

T. Hürtgen, Mönig & Co Köln-Lindenthal

Namhafte Verbess. gegenüb. allen bestehend. Konstrukt.

**Koks- u. Kohlen-Brecher**  
stationär und fahrbar.  
Höchste Leistungsfähigkeit. Komplette Anlagen zur Kohle- und Asche-Förderung.

**Pechbrecher**  
Einzig rationelle Vorbrech-Maschine.  
Unent-behrlich für Briquettfabriken.

**Alpine-Maschinenfabrik-Gesellschaft, Augsburg 2**  
vormals Holzhauser Maschinenfabrik-Gesellschaft | Spezialfab. f. Zerkleg- u. Transport-Anlagen.  
Aeusserst niedrige Anlage- und Betriebskosten.



# Billigste Betriebskraft

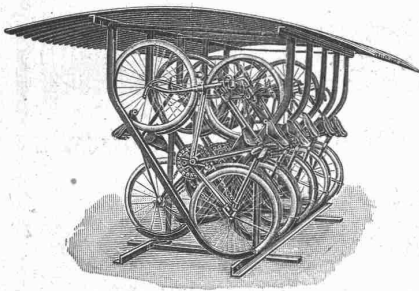
liefern

# Dieselmotoren „Winterthur“

gebaut von der

**Schweiz. Lokomotiv- und Maschinenfabrik**

**Winterthur.**



## Fahrradständer

praktisch  
Raum sparend  
transportabel

im Gebrauche vorzüglich bewährt, liefert zu billigen Preisen die

**Aktiengesellschaft der  
Maschinenfabrik von Louis Giroud in Olten**  
Prospekte stehen zu Diensten.

## Betonpfähle Patent Strauss.

Vorteile gegenüber andern künstlichen Gründungen:

Sofortiger Baubeginn, kürzeste Ausführungszeit. — Keine Rammarbeit, keine die benachbarten Gebäude gefährdenden Erschütterungen. — Herstellung nachträglicher Fundamentsicherungen in und neben bestehenden Gebäuden. — Gleichmässige Verdichtung des Baugrundes. — Grösste Tragfähigkeit auch bei schlechtestem Baugrund. — Erfolgreiche Anwendung für schwebende Pilotage. — Keine Ausschachtungs- und Wasserhaltungsarbeiten. — Aufschluss über die Bodenverhältnisse bei jedem Pfahl. — Anpassung der Pfahllängen an die wechselnde Gründungstiefe. — Grösste Billigkeit der Gründung.

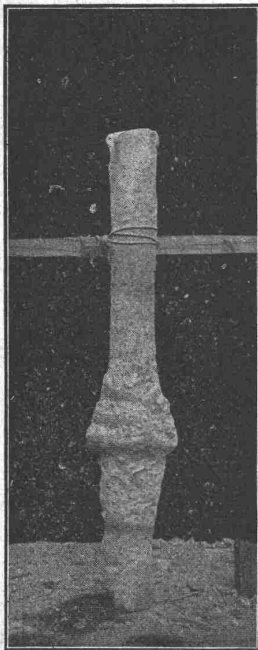
Zahlreiche Ausführungen für staatliche und städtische Behörden, sowie für Private. Interessenten stehen Mitteilungen über die Ausführung umfangreichster Gründungen auf Strausspfählen gerne zur Verfügung. Auf Wunsch Ingenieurberatung und Ausarbeitung von Entwürfen.

**Dyckerhoff & Widmann, Aktiengesellschaft**

Tiefbau-Unternehmung,

Spezialgeschäft für Beton- und Eisenbetonbauten im Tief- und Hochbau,

Karlsruhe i. B.

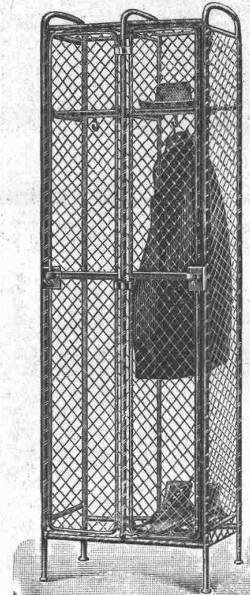


**PATENT-BUREAU**  
E. BLUM & Co. DIPL. INGENIEURE  
GEGRÜNDET 1878 - ZÜRICH - BAHNHOFSTR. 74

## Kleiderkästen

für Fabriken

eigenes Fabrikat, Muster gesetzlich geschützt, ganz aus Schmiedeeisen und Drahtgeflecht hergestellt, sehr praktisch, liefern zu vorteilhaften Bedingungen



**Suter-Strehler & Cie.**  
Zürich.

Prospekte stehen zur Verfügung.

## Technikum

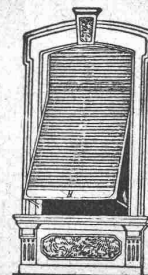
Die Vorträge beginnen für den neuen Kursus am 4. Oktober. Eintritt zu den Zeichner- und konstr. Fächern täglich. Programm durch das Sekretariat kostenlos.

**Strelitz in Meckl.**

## Wilh. Baumann

Rolladenfabrik

Horgen (Schweiz).



Holzrolladen aller Systeme.

Rolljalousien, automatisch.

Roll-Schutzwände verschiedener Modelle.

Verlangen Sie Prospekte.

# Accumulatoren

für alle Zweige der Industrie:

für Zentralen, Fabriken, Private, Laboratorien,  
Automobile, Schiffe, Waggonbeleuchtung usw.

liefert

## Accumulatoren-Fabrik Oerlikon

in OERLIKON bei Zürich.

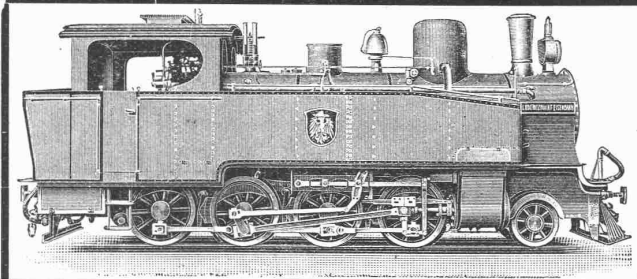
Bureau für die Westschweiz: Lausanne, Chemin Vinet 29

Schweiz. Akt.-Ges. für Feld- und Kleinbahnen-Bedarf  
**Orenstein & Koppel**  
St. Urbangasse 4 Zürich I (Theaterstrasse)

Normal- und schmalspurige **Lokomotiven**

Konstruktion Orenstein & Koppel.

Dampf-, feuerlose, Pressluft- und elektr. Lokomotiven.



Verkauf und Vermietung von  
**Baggern & Eisenbahnmateriale**  
jeder Art.

# E. Beck

Pieterlen bei Biel ■ Perles près Bienne

Télégramme: PAPPBECK. — Téléphone.

Fabrik für

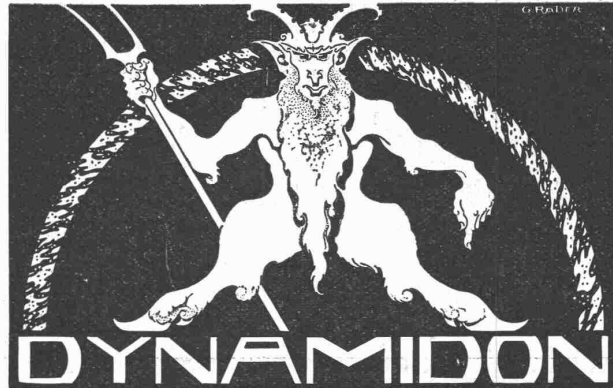
Ia. Holzzement  
Isolierplatten  
Dachpappen  
Isolierteppiche  
Korkplatten und  
sämtliche Teer- und  
Asphaltfabrikate  
Deckpapiere

roh und imprägniert, in nur bester  
Qualität, zu billigsten Preisen.

Fabrique pour

Carton bitumé  
Ciment ligneux  
Plaques d'Asphalte  
pour Isolations en tous genres  
Tapis d'Isolations  
Goudron  
minéral raffiné  
Trinidad épurée

Tous les produits d'Asphalte et  
de Goudron.



# DYNAMIDON

Hochfeuerfeste Steine aus künstlichem Korund

:: :: :: Patentierte in allen Kulturstaaten :: :: ::

Anwendbar für die höchsten Temperaturen

**Dynamidon G. m. b. H. MANNHEIM-WALDHOF**

**Werkzeuge, Werkzeugmaschinen,**  
Normale Maschinen-Elemente  
Fabrikat Ludw. Loewe & Co. u. andere Firmen liefert nur in  
Präzisions-Ausführung  
Rud. Falkner, Jng. Basel

## Lager mit Ringschmierung für Deckenvorgelege.

Folgende Bohrungen sind meist vorrätig:

32, 35, 38, 42, 45, 48, 52 mm

Preisliste gratis und franko.

## Neuer Laden-Vorreiber

⊕ No. 39 817

Versagt nie, praktisch, bequem, solid, elegant.

☛ Selbsttätiger, sicherer Ladefang.  
☛ Keine Unruhe selbst bei Sturm.

Ihren äusserst praktischen Vorreiber verwende bei allen meinen Bauten zur vollsten Zufriedenheit meiner Auftraggeber. Er wird sich bei Bekanntwerden seiner Vorzüge überall einführen. J. Bichlmeyer, Architekt B. D. A. Aeschach-Lindau.

Die Vorteile Ihrer Vorreiber vor den bisher üblichen sind so in die Augen springend, dass ich künftig nur Ihr System verwenden werde.  
Erlenbach-Zürich. Erwin Brunner, Architekt & Baumeister.

Muster franko gegen Einsendung von 70 Cts.

**Josef Baldauf, Oberstaufen, Bayern.**

## Menck & Hambrock, G. m. b. H.

Altona-Hamburg 32

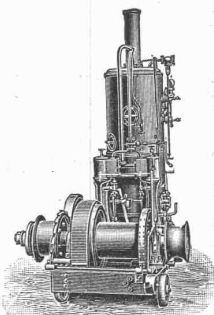
bauen als Spezialität:

### Mencks Universal-Dampfwinden

zur Bedienung von Rammen, Kränen etc.,  
verwendbar als Fördermaschine, Lokomobile etc.

In allen gangbaren Grössen auf Lager.  
Auch zur Miete.

**Winden verschiedener Art, speziell für Baubetriebe.  
Fahrbare Baulokomobile mit Windwerk.**



# Künstliche Saugzug-Anlagen

an Stelle gemauerter Fabrikschornsteine  
**sind die Schornsteine der Zukunft!**

Prospekt auf Verlangen kostenfrei!

Dr. H. Cruse, Berlin W. 50

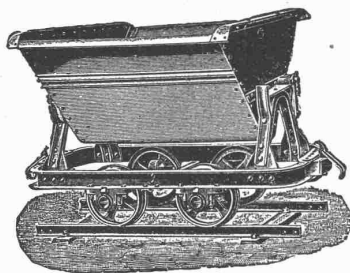
Technisches Bureau

Geisbergstrasse 29 Tel. Amt 6, 6502



# Fritz Marti Akt.-Ges., Bern.

Lager in Bern, Wallisellen  
und Yverdon.



## Verkauf & Vermietung von:

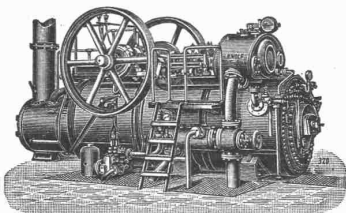
### Rollbahn-Material

Geleise, Wagen, Weichen, Drehscheiben,  
Rädern und Radsätzen

### Lokomotiven — Bau-Maschinen

Lokomobilen vorrätig von 6—50 HP., Pumpen,  
Steinbrech-Anlagen, Betonmisch-Maschinen  
„Smith“, Motoren, Bauwinden für Dampf- und  
elektrischen Betrieb. — Bagger-Maschinen,  
Flaschenzüge, Laufkatzen etc.

Berlin 1907: Goldene Medaille und Ehrenpreis.



## R. WOLF Magdeburg- Buckau.

Vertreter: **W. Thiele, Zürich.**

Fahrbare u. feststehende Sattldampf- u. Patent-

## Heissdampf-Lokomobilen

bis zu 600 Pferdestärken.

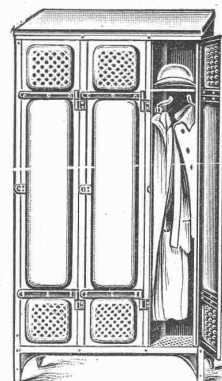
### Wirtschaftlichste Wärme-Kraftmaschinen der Gegenwart.

Einfache Bedienung. Unbedingte Zuverlässigkeit. Hoher Kraftüberschuss. Gleichmässiger, geräuschloser Gang.  
Verwendung jeden Brennmaterials. Verwertung des Dampfes für Heiz- und Betriebszwecke.

**Zentrifugalpumpen** für grosse und kleine Förderhöhen.

Gesamterzeugung: 600 000 Pferdestärken

## Schmiedeiserne Arbeiterkleider-Kasten



liefern in bester Ausführung  
**Bachofen & Hauser, Uster**

1a komprimierte blanke Stahl-



Grösstes Lager. — Prompte und billige Bedienung.

**Affolter, Christen & Co., Basel**  
Eisen und Stähle en gros.

Tüchtiger, selbständig arbeitender

## Konstrukteur,

erfahren im Wasserturbinenbau,  
sucht Stellung.

Gefl. Offerten unter Chiffre Zag.  
E. 158 an die Annoncen-Expedition  
**Rudolf Mosse, Bern.**



# Maschinenfabrik Augsburg-Nürnberg A.G.

## M. A. N.-Betonprüfungsmaschinen

System Martens,

sind bewährte, einfache und genaue Prüfungsmaschinen, um die Festigkeitseigenschaften von Beton festzustellen. Sie sind daher bei zahlreichen Materialprüfungsanstalten, Zementfabriken, Betonbaufirmen, Behörden und anderen an der Herstellung und Verwendung von Beton Interessierten im Gebrauch.

Ueber 100 Stück  
geliefert und in Ausführung.

Verlangen Sie Drucksachen von unserer Vertretung:

**W. Thiele, Techn. Bureau, Zürich**  
Postfach Fil. 3, Hauptbahnhof.

