

Objektyp: **Advertising**

Zeitschrift: **Schweizerische Bauzeitung**

Band (Jahr): **53/54 (1909)**

Heft 6

PDF erstellt am: **20.09.2024**

Nutzungsbedingungen

Die ETH-Bibliothek ist Anbieterin der digitalisierten Zeitschriften. Sie besitzt keine Urheberrechte an den Inhalten der Zeitschriften. Die Rechte liegen in der Regel bei den Herausgebern. Die auf der Plattform e-periodica veröffentlichten Dokumente stehen für nicht-kommerzielle Zwecke in Lehre und Forschung sowie für die private Nutzung frei zur Verfügung. Einzelne Dateien oder Ausdrucke aus diesem Angebot können zusammen mit diesen Nutzungsbedingungen und den korrekten Herkunftsbezeichnungen weitergegeben werden. Das Veröffentlichen von Bildern in Print- und Online-Publikationen ist nur mit vorheriger Genehmigung der Rechteinhaber erlaubt. Die systematische Speicherung von Teilen des elektronischen Angebots auf anderen Servern bedarf ebenfalls des schriftlichen Einverständnisses der Rechteinhaber.

Haftungsausschluss

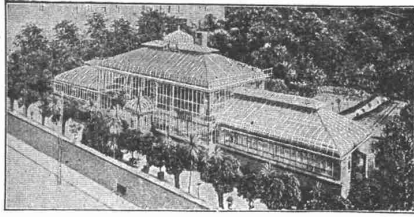
Alle Angaben erfolgen ohne Gewähr für Vollständigkeit oder Richtigkeit. Es wird keine Haftung übernommen für Schäden durch die Verwendung von Informationen aus diesem Online-Angebot oder durch das Fehlen von Informationen. Dies gilt auch für Inhalte Dritter, die über dieses Angebot zugänglich sind.

Ein Dienst der *ETH-Bibliothek*
ETH Zürich, Rämistrasse 101, 8092 Zürich, Schweiz, www.library.ethz.ch

<http://www.e-periodica.ch>

Oscar R. Mehlhorn, Schweinsburg (Pleisse) Sa.

Filial Bureaux:
Berlin, Breslau,
Mannheim, Wien.



Vertreter für Ungarn:
Kogler & Rosner,
Budapest 56.

Renommierteste Spezialfabrik für Gewächshausbau, Wintergärten, Heizungsanlagen u. Frühbeetfenster.

Meine Fabriken wurden prämiert mit: Königl. Sächs., Königl. Preuss., K. K. österr. Staats- und vielen gold. Medaillen.



Heinrich Brändli, Horgen

Asphalt-, Dachpappen- und Holzzementfabrik

empfiehlt sich zur Uebernahme von

Asphalt-Arbeiten, Asphalt-Isolierungen zweckentsprechend für Hoch- und Tiefbauten

Asphalt-Kegelbahnen, säurefeste Asphaltbeläge in nur bewährter fachgerechter Ausführung.

Telegramme, Telephon: Heinrich Brändli, Horgen.

A. Rieber, G. m. b. H., Reutlingen

Maschinen-Fabrik.

Filiale: Frankfurt a. M., Taunusstrasse Nr. 44.

Fernsprecher 46 — Gegr. 1879 — Telegr.-Adr.: Rieber Reutlingen



Hochdruckrohrleitungen für Satt- u. Heissdampf

Dampfsammler und -Verteiler

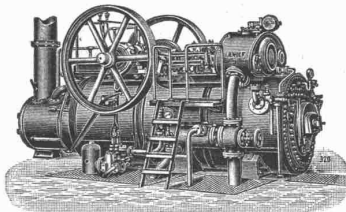
Turbinen-Anlagen

Gas- und Windleitungen

„KOMET“ Völlig geräuschlos und leicht arbeitender Türschliesser. 3jährige Garantie.

Carl Köpke, Schlossermeister, Zürich, Neustadtgasse 2. Prospekte auf Verlangen gratis. Telephon Nr. 1616.

Berlin 1907: Goldene Medaille und Ehrenpreis.



R. WOLF Magdeburg-Buckau.

Vertreter: W. Thiele, Zürich.

Fahrbare u. feststehende Sattldampf- u. Patent-

Heissdampf-Lokomobilen

bis zu 600 Pferdestärken.

Wirtschaftlichste Wärme-Kraftmaschinen der Gegenwart.

Einfache Bedienung. Unbedingte Zuverlässigkeit. Hoher Kraftüberschuss. Gleichmässiger, geräuschloser Gang. Verwendung jeden Brennmaterials. Verwertung des Dampfes für Heiz- und Betriebszwecke.

Zentrifugalpumpen für grosse und kleine Förderhöhen.

Gesamterzeugung: 600 000 Pferdestärken



Präzisions-Reisszeuge

Clemens Riefler, Nesselwang u. München (Bayern).

Gegründet 1841.

„Paris 1900 Grand Prix“

Illustrierte Preislisten gratis

Die Zirkel der echten Rieflerreisszeuge

sind am Kopf mit dem Namen RIEFLER gestempelt.

In ZÜRICH IV bei

RICH. CORADI.

Dachkonstruktionen für Fabrik-Bauten

+ Patent No. 23428

Vorteile:

1. Unabhängigkeit der Gebäudelage von der Himmelsrichtung.
2. Geringstes Gewicht bei sehr guter Isolation.
3. Unübertroffene Lichtwirkung bei spezieller Lüftungsvorrichtung.
4. Rasche und billige Erstellung zu jeder Jahreszeit.
5. Beste Eignung auch für schwierigste klimatische Verhältnisse.
6. Leichte und rationelle Anbringung von Transmissionen und Vorgelegen.

Empfohlen als rationellstes System für Maschinenfabriken, Werkstätten, Giessereien, Elektrizitätswerke, Spinnereien, Webereien, Bleichereien, Färbereien, Magazine, Lagerhäuser, Markt- und Güterhallen etc.

Kittlose Oberlichter

+ Patent No. 43278

mit Doppelsprossen aus elektrolytisch verzinktem Stahlblech.

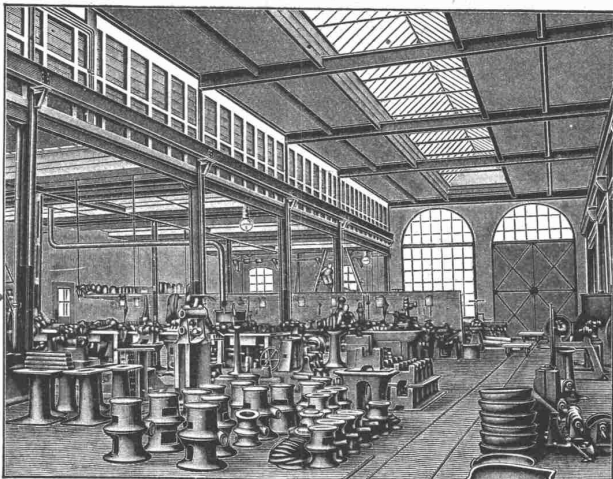
Einglasung auf elastischer Unterlage

in Folge derselben:

Allseitige, vollständige, sichere Scheibenaufgabe, sowie Dichter Abschluss gegen Regen, Schnee, Russ und Staub, Vermeidung des Zerspringens der Scheiben.

Einbau doppelter Lüftungsflügel,

wodurch wirksamste Ventilation der Lokale durch Luftabsaugung.



Ueber 300,000 m² Dächer in nahezu allen Staaten des Kontinents ausgeführt.

Patent-Inhaber: **Séquin & Knobel.**

Zivil-Ingenieur-Bureau für modernen Fabrikbau

Zürich IV, Weinbergstrasse 53 A

Rüti (Zürich) — Wien — Budapest — Prag

Vertretung und Ausführung:

Koch & Cie., vorm. E. Baumberger & Koch, Basel,
Unternehmung für Dachkonstruktionen und Bodenbelags-Arbeiten.



RUDOLF MAAG
ELECTRO-TECHNISCHES
INSTALLATIONSGESCHÄFT
ZÜRICH! SIHLAMT 218

Holenbrunner Mosaikplatten

Holenbrunn in Bayern

härtester und dauerhaftester Bodenbelag.

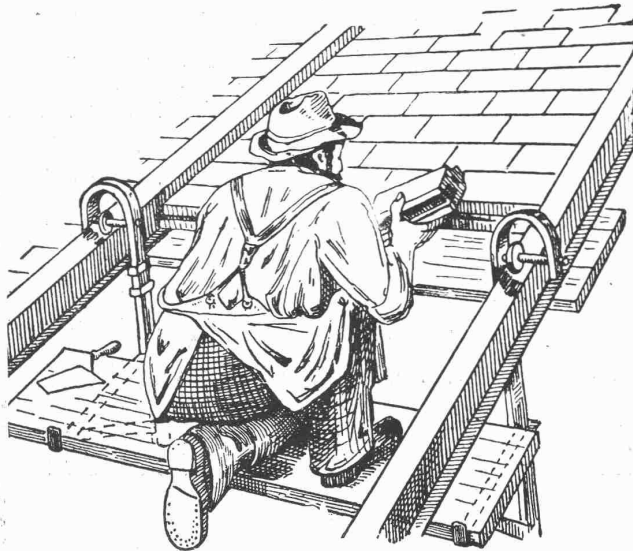
Spezialität: **Granit-Mosaikplatten**

unübertroffener Bodenbelag für grosse Räume: Kasernen, Krankenhäuser, Bahnhöfe, Kirchen, Schulen, Maschinenhäuser, Schlachthof-Anlagen, Fabrikräume, Bürgersteige etc. etc.

Geradlinige Massivdecke „Excelsior“

+ Patent 23 971

Einfachste Konstruktion, ohne jede Einschalung
grosse Tragfähigkeit, absolut schalldicht.



Tonwaren - Fabrik Taenikon
Station Aadorf (Thurgau).

☛ Prospekte und Kostenberechnungen gratis und franko. ☛

A. SCHMID Maschinenfabrik a. d. Sihl Zürich.

Gegründet 1871. Höchste Auszeichnungen.

Spezialitäten:

Wassermotoren und Wasserturbinen
für Kleingewerbe.

Kolbenpumpen

für jeden beliebigen Förderdruck, für Wasser-
versorgungen, Fabriken, Wohnhäuser, Villen,
Hotels usw. mit Antrieb durch Gas-, Benzin-,
Elektromotoren oder Turbinen.

Speisewassermesser

für jeden Betriebsdruck. Grösste Genauigkeit.
Unentbehrlich für jeden Dampfkesselbesitzer.

Wassersäulenmaschinen.

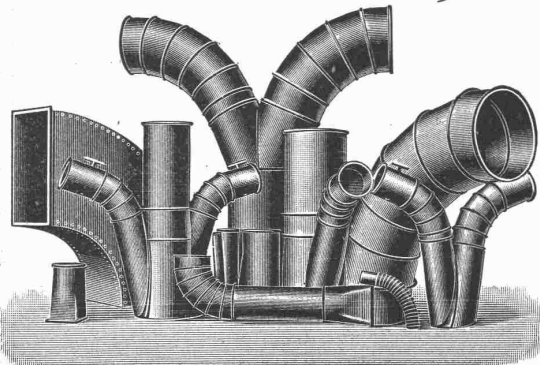
Hydraulische Pressen.

Luft-Kompressoren.

Vakuumpumpen.

Spezialmaschinen jeder Art.

Affolter, Christen & Co., Blechwarenfabrik, Basel.



Blecharbeiten, roh, im Vollbad verzinkt, gestrichen etc.
Rohrleitungen und Verbindungsstücke für Ent-
staubungs- und Trockenanlagen etc.

Ventilationsrohre für Tunnelleitungen etc., mit
und ohne Flanschen.

Autogene Schweisserei. Verzinkerei (Lohn-
verzinkung im Vollbad).

==== **Billige und prompte Bedienung.** ====



WÜST A.G.
SEEBACH - ZÜRICH
 liefert als Spezialität
Elektr. Aufzüge
 für
 Hotels
 Geschäftshäuser
 Villen etc.

Garantie für absolut erstklassige Ausführung und
 sichern, geräuschlosen Betrieb. Feinste Referenzen.

Gustav Kuntze, Göppingen 3 (Württemb.)
 Schmiedeeiserne, genietete und hartgelötete oder geschweißte



KUNTZE-RÖHREN
 mit Flanschen oder Muffen.

Spezialität: } Turbinen-Rohre in jeder Dimension.
 } Rohre für Tunnel-Bauten.
 } Rohre für Wasser-Versorgungs-Anlagen.

E. Beck
Pieterlen bei Biel ■ Perles près Bienne
 Télégramme: PAPPBECK. — Téléphone.

Fabrik für	Fabrique pour
Ia. Holzzement	Carton bitumé
Isolierplatten	Ciment ligneux
Dachpappen	Plaques d'Asphalte
Isolierteppiche	pour Isolations en tous genres
Korkplatten und	Tapis d'Isolations
sämtliche Teer- und	Goudron
Asphaltfabrikate	minéral raffiné
Deckpapiere	Trinidad épurée
roh und imprägniert, in nur bester Qualität, zu billigsten Preisen.	Tous les produits d'Asphalte et de Goudron.

Vereinigte Xylolith- und Kohlensäurewerke A.-G.
WILDEGG.

+ Patent Nr. 9080.



**Auf Blindboden aufgeschraubt;
 auf Zementbeton in Mörtel verlegt.**

Nach allen Dessins in viereck, rechteck, achteck
 und in 3 Farben, Parkett ähnliche Form.

Xylolith feuersicher, warm. Steinholz schalldämpfend, solid.

Muster, Prospekte, Album und Atteste gratis und franko.

**Einzig in der Schweiz bis jetzt ca. 200 000 m²
 Böden und ca. 10 000 Treppenstufen gelegt.**

Regensichere Dachlüftung




Hürtgenlüfter
 Sternlüfter
T. Hürtgen, Mönig & Co. Köln-Lindenthal

Bleichert'sche Drahtseilbahnen



eignen sich für den Transport von Baumaterialien aller Art unter den
 schwierigsten Verhältnissen. Im Ganzen zirka **2100** Anlagen
 ausgeführt, darunter:

- 104 für Bauunternehmer,
- 185 für Steinbrüche,
- 236 für Zementfabriken,
- 160 für Ziegeleien.

Adolf Bleichert & Co., Leipzig-Gohlis 38.
 General-Vertreter für die Schweiz:
Robert Aebi & Co., Zürich

Central-Heizungen aller Systeme

Warmwasserversorgungen, Sanitäre Einrichtungen, **Trockenanlagen f. techn. Zwecke**

erstellen

Guggenbühl & Müller, Zürich.



Edmund Simon, Dresden A4

Die besten Rostschutzfarben der Gegenwart sind die wissenschaftlich begründeten und langjährig bewährten

== Durabo-Oelfarben ==

Marke „G“ = Grund-, Marke „D“ = Deckanstrich. Für Haltbarkeit übernehme volle Garantie.

Durabo - Glanzfarben

für Molkereien, Bade- und Accumulatoren-Räume, Optische Signale, etc. etc. etc.

Generalvertreter: Peter Kramer, Herzogenbuchsee

Wasser-Reinigung

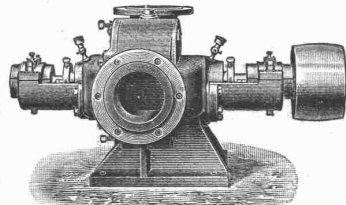
Filterpressen
Armaturen
Pumpen

A. L. G. Dehne, Maschinen-Fabrik, Halle a. S.

Zentrifugal-

pumpen

mit Riemenscheibe bis 250 mm Rohrweite stets fertig auf Lager.



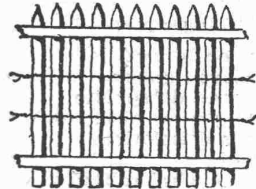
Spezielle Ausführungen für Baubetriebe; hervorragend bewährt für Grundwasserspiegel-Absenkungen.

Fahrbare Heissdampf-Zentrifugalpumpmaschinen

Menck & Hambrock, G. m. b. H., Altona-Hamburg 32

Holzgitterei-Fabrik.

Spalier-Arbeiten und Spalier-Bauwerke
Roll-Schattendecken und Roll-Strohdecken
z. Bedachung von Gewächshäusern.



Spezial-Geschäft für
Palisaden

(Holzäune aus Hartholz)

Gustav Minder & Co., Genf.

Preisliste gratis.

Motor-Lastwagen

von 3—6 Tonnen Nutzlast, mit od. ohne Kippbrücke.

Glänzend bewährte Spezialkonstruktion für Eisenbereifung.

Vermietung von Motorlastwagen und Uebernahme von Warentransporten zu billigen Taxen.

Herkules A.-G., Menziken.

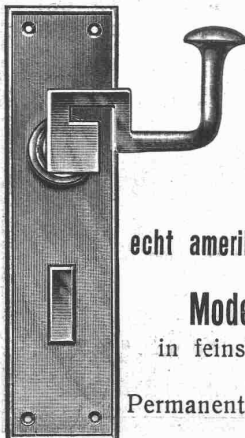
Thonwerk Biebrich A.-G.

Chamottefabrik
Biebrich am Rhein.

Hochfeuerfeste u. säurebeständige Produkte.

Normal- und Façonsteine aller Art, Chamottemörtel, Retorten, Muffeln etc. Bau kompletter Ofenanlagen.

Beste Referenzen und Zeugnisse aus der Schweiz.



Spezialgeschäft für Baubeschläge
C. F. Ulrich, Zürich

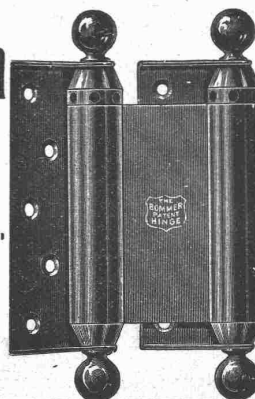
Niederdorfstrasse Nr. 20

Niederlage der echt amerikanischen Bommerbänder für Windfangtüren.

Moderne Tür- und Fensterbeschläge in feinsten Ausführung und in allen Farben.

Permanente Ausstellung.

Auf Wunsch Auswahlsendungen.

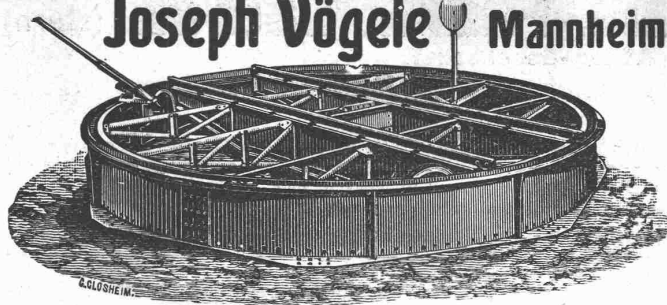


CARL MÜLLER ZÜRICH
Patent-Bureau
PRIMA REFERENZEN

A. Jucker, Nachf. v.
Jucker-Wegmann,
Papierhandlung z. Hecht,
Schiffhände 22, Zürich.

Grosses Lager von
Pauspapieren, Pausleinen und Zeichenpapier, Rollen und Bogen, in nur vorzüglichen Qualitäten. Holzzementpapier, Dachpappen, Bodenbelag- und Teppich-Unterlag-Papiere.

Joseph Vögele Mannheim



liefert seit 1842:
Weichen jeder Bauart und Spurweite für Haupt- und Nebenbahnen;
Federungenweichen, Patent-Böcherer Verein.
Herzstücke; Kreuzungen;
Drehscheiben und Schiebehöfen für Lokomotiven und Wagen, mit Hand-, Dampf- und elektr. Antrieb;
Rangierwinden, Spills, elektr. angetrieben,
Stellwerke, Schlagbäume.

Vertreter für die Schweiz:
W. Wolf, Ing., Zürich.

Patent-Bureau
J. Aumund, Ing.
Sonneggstr. 74, Zürich. Teleph. 2967

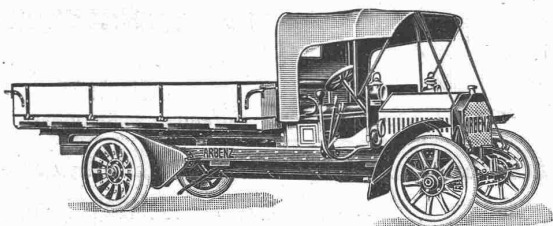
Technikum

Die Vorträge beginnen für den neuen Kursus am 4. Oktober. Eintritt zu den Zeichner- und konstr. Fächern täglich. Programm durch das Sekretariat kostenlos.

Strelitz in Meckl.

Motorwagenfabrik ARBENZ A. G.

Zürich-Albisrieden.



Spezialfabrik für
Lastwagen
Lieferungswagen
Omnibusse

Ingenieurbureau

von

H. Schæfle

Dipl. Ing.

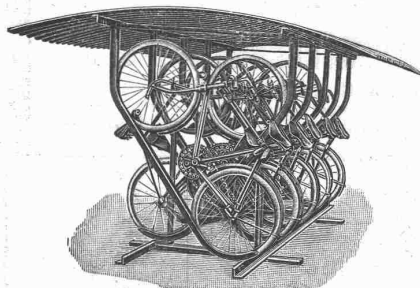
Zürich

Uraniastr. 11. Teleph. 8431.

Neutrales Bureau für vollständige Durchführung moderner Kraft- und Pumpen-Anlagen

Prüfung und Ueberwachung bestehender Anlagen

Masch.-techn. Konsultationen u. Expertisen



Fahrradständer

praktisch
Raum sparend
transportabel

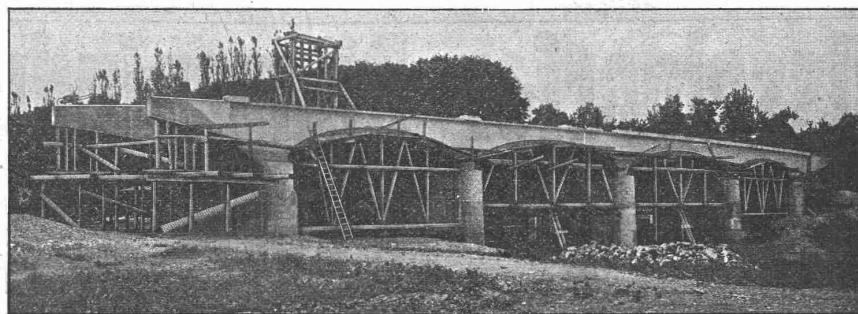
im Gebrauche vorzüglich bewährt, liefert zu billigen Preisen die

Aktiengesellschaft der
Maschinenfabrik von Louis Giroud in Olten
Prospekte stehen zu Diensten.

Ed. Züblin & Cie, Basel und Strassburg i. E.

Ingenieurbureau und Unternehmung für Eisenbetonbau, Hoch- und Tiefbauten aller Art.

Spezialität:
Eisenbetonpfahl-Gründungen
Spundwände
Quaimauern



Brücke über die Ergolz bei Kaiseraugst, ausgeführt im Frühjahr 1909.

Bis Mai 1908 über 100 000 laufende Meter Betonpfähle für Staats-, Eisenbahn- und Kommunalbauten gerammt.



Portlandzement-Fabrik Laufen (Bern)

Altrenommierte Firma ■ **Aktien-Gesellschaft** ■ Gegründet 1886
 Fabriken in Laufen, Münchenstein und Soyhières-Bellerive

empfiehlt ihren

prima langsam bindenden künstlichen Portlandzement

von anerkannt höchster Festigkeit, absoluter Volumbeständigkeit und reiner Farbe zu Platten- und Kunststein-Fabrikation, armierten Beton- und sonstigen Zement-Arbeiten.

Vorzügliche Atteste der Eidgenössischen Material-Prüfungs-Anstalt Zürich.

Herzogl. Baugewerkschule Holzminden.

Errichtet 1831 Sommerunterricht 2. April. **Hochbau** Verpflegungs-Anstalt Reifeprüfung. **Tiefbau** Winterunterricht 15. Oktober. Direktor C. Haarmann



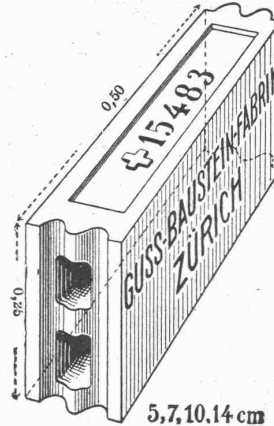
Dynamit Sprenggelatine

Anerkannt vorzüglichster Sicherheitssprengstoff

TELSIT

Dynamit Nobel A.-G., Zürich

Fabrik: ISLETEN (Uri).



Gussbausteine, bestes Material für trockene Scheidewände.

Referenzen und Muster gerne zu Diensten.

Die Generalvertretung:

Handelsgenossenschaft des Schweizer. Baumeisterverbandes Zürich

Bureaux: Seidengasse 13.

Schweiz. Akt.-Ges. für Feld- und Kleinbahnen-Bedarf

Orenstein & Koppel

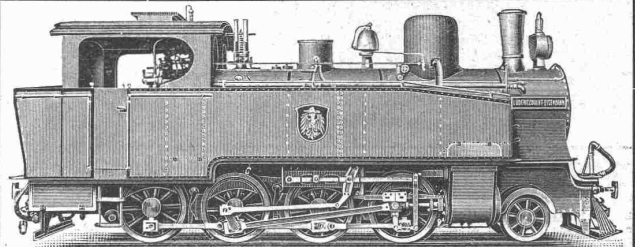
St. Urbangasse 4 Zürich I (Theaterstrasse)

Normal- und schmalspurige

Lokomotiven

Konstruktion Orenstein & Koppel.

Dampf-, feuerlose, Pressluft- und elektr. Lokomotiven.



Verkauf und Vermietung von **Baggern & Eisenbahnmateriale** jeder Art.



Reparaturen

von elektr. Maschinen, Motoren, Transformatoren und Apparaten jeder Provenienz besorgt prompt und billig Elektro-Mechan. Reparatur-Werkstätte Zürich **Burkhard, Hiltbold & Spälti** Sihlquai 244, Zürich III, J. Telephon Nr. 8355. Telegr.: Elektromechan.

Düsseldorfer Röhrenindustrie

Düsseldorf-Oberbilk

empfiehlt

schmiedeeiserne Röhren bis 1500 mm Durchmesser, gerade und gebogen, ☐ ☐

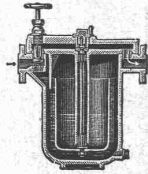
für Dampf-Leitungen, Wasser-Leitungen, Turbinen-Leitungen, hydraulische Anlagen, Kondensations-Anlagen etc. mit allen erforderlichen Verbindungen und Formstücken.

Vertreter für die Schweiz: **G. A. Bourgeois-Richter, Ing., Zürich II, Breitingenstr. 5.**

Schäffer & Budenberg, G. m. b. H., Filiale Seebach bei Zürich
Maschinen- und Dampfkessel-Armaturen-Fabrik, Post- und Bahnstation Oerlikon

liefern

Ventile, Hähne,
 Regulatoren,
 Sicherheitsventile und
 -Apparate, Wasserstände,
 Injektoren, Elevatoren,
Pumpen, Indikatoren,
 Manometer,
 Vacuummeter,



Dampfwasser Ableiter.

liefern

Thermometer, Zähler,
 Tachometer,
 Absperrschieber,
 Kondenswasserableiter,
 Wasserstandsgläser,
 Waagen, Dampfmesser,
 Zugmesser,
Schmierapparate u. a. m.

Kataloge und Prospekte auf Verlangen.

Hochbautechniker ,

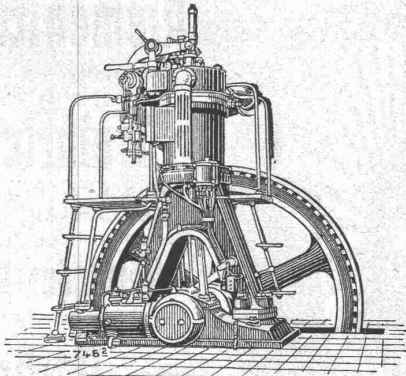
gel. M., 22 J., Abs. einer südd. Bau-
 schule, militärfrei, mehrl. Praxis in
 grossem Baubureau, flotter, sauberer
 Zeichner, guter Statiker — Eisen-
 beton — erf. in allen Bureauarb.,
wünscht Stelle in gutem Bau-
 gesch. oder Architekturbureau.

Gefl. Offerten unter M. Z. 307 an
 die Annoncen-Expedition
Rudolf Mosse, Augsburg.

Bauzeichner ,

25 Jahre alt, prima Zeugn
 u. Referenzen, **sucht per**
 sofort **Stellung.** Gefl.
 Off. unt. Chiff. Z. T. 8344
 an die Annoncen-Expedit.
Rudolf Mosse, Zürich.

GASMOTOREN-FABRIK
„DEUTZ“ A.-G.
ZURICH.



Deutzer Rohölmotoren

für Betrieb mit den billigsten Rohölsorten.

Deutzer Motoren

für Sauggas, Leuchtgas, Benzin, Petrol etc.

J. P. Piedboeuf & Cie Röhrenwerk A.-G., Düsseldorf-Eller

empfehlen die Artikel ihrer

Blechsweisserei

als mittels Wassergas geschweisste Röhren
 von 250 bis 3000 mm Lichtweite

Dampf-Wasser-Steigeleitungsröhren

Dampfsammler

Bohr- und Turbinenröhren
 Geschweisste Muffenröhren

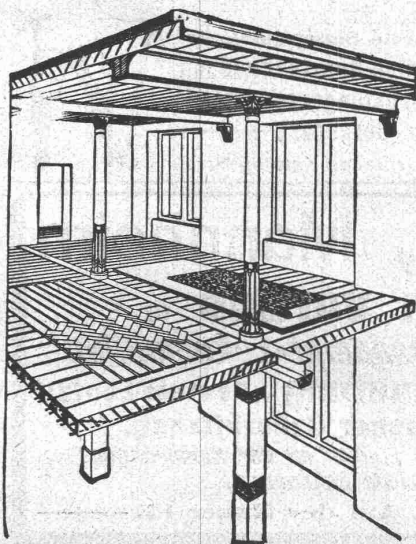
Behälter, Transportkessel etc.

Vertreter: **Walter Ernst & Co., Winterthur.**

Kauf- oder mietweise Erstellung von
Elektrischen Betriebs-Anlagen
 für Bau-Unternehmungen.

Elektromotoren — Dynamos.

Ed. Schlæpfer & Cie., Elektr. Anlagen, Zürich - Wollishofen.



Siegwart-Decke

(Patente)

bestehend aus einzelnen, zum voraus fabrikmässig hergestellten
 Zement-Hohlbalcken (Siegwartbalcken), mit armierten Seiten-Wan-
 dungen für beliebige Spannweiten bis 6,50 m.

Feuersicher! Einfachster, raschester Einbau. Schalldicht!
Grosse, garantierte Tragfähigkeit.

Die fertig erstellten Balcken werden im Bau frei ohne jede
 Verschalung auf die Tragmauer oder T-Unterzüge aneinander
 gelegt und die Fugen nachträglich vergossen.

Projektierung und Lieferung durch

Internationale Siegwartbalcken-Gesellschaft Luzern
 und

G. & A. Bangerter, Zementwarenfabrik, Lyss (Bern)

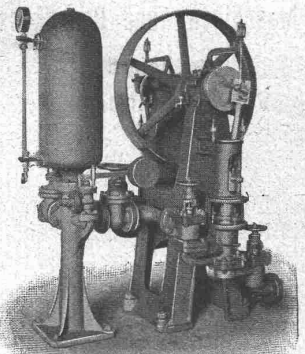
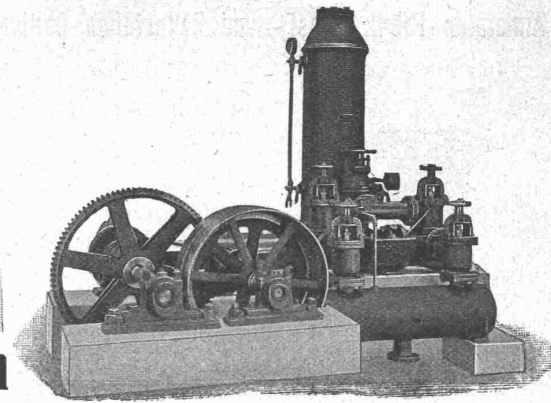
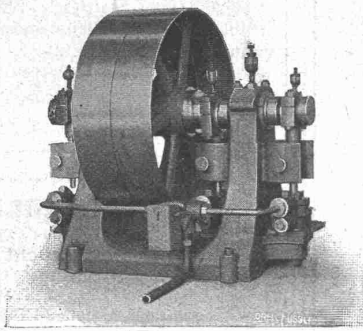
Konzessionäre für die Kantone Bern, Solothurn, Basel,
 Neuenburg, Friburg, Waadt, Genf und Valais.



GEBR. LINCKE
ZÜRICH.

MODERNE OFEN KAMINE
 HEIZKÖRPERVERKLEIDUNGEN.

Aktiengesellschaft der Maschinenfabrik von Louis Giroud, Olten.



Pumpen

Kolbenpumpen für jede Druckhöhe, als Fabrikpumpen und zur Wasserversorgung von Villen, Hotels und ganzer Ortschaften. **Hochdruck- und Presspumpen** für Drücke bis 200 und mehr Atmosphären, eventuell in Verbindung mit Accumulatoren. **Zentrifugalpumpen**, hauptsächlich für Bauzwecke, **Hochdruck-Turbinenpumpen** für Riemenantrieb oder direkten Antrieb durch Elektromotoren. **Rotationspumpen, Schraubenpumpen** für Handbetrieb.

Für Gaswerke:

— **Teerpumpen, Ammoniakwasserpumpen, Syphon-Entleerungspumpen.** —

Antinonin

schützt Holz vor Fäulnis und Schwamm.

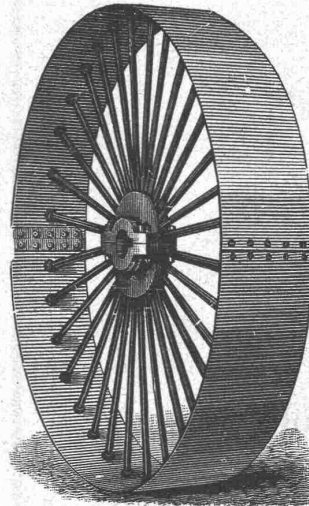
Farbenfabriken
vorm. Friedr. Bayer & Co., Elberfeld.

Generalvertreter für die Schweiz:

Paravicini & Co., Basel.

Dépôt: **Ed. Meyer, Zürich**, Ecke Lang- & Bäckerstr. 98.

Prospekte und Gebrauchsanweisungen stehen jederzeit gerne zu Diensten.



Riemen Scheiben

zweiteilig, aus Schmiedeseisen und Holz. — Prompte Lieferung

Treibriemen

BALATA, Original «Dick».
KAMELHAAR, «Gripwell».
Generalvertretung. Einziges Lager

Kernleder-Riemen

eigenes Fabrikat.

Decken

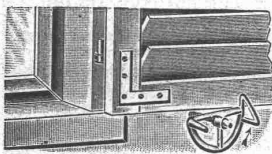
wasserdichte, f. jed. Bedarf.

Stapler-Hünerwadel & Co.
Horgen.

Neuer Laden-Vorreiber

⊕ No. 39 817

Versagt nie, praktisch, bequem, solid, elegant.



☛ Selbsttätiger, sicherer Ladenfang.
☛ Keine Unruhe selbst bei Sturm.

Ihren äusserst praktischen Vorreiber verwende bei allen meinen Bauten zur vollsten Zufriedenheit meiner Auftraggeber. Er wird sich bei Bekanntwerden seiner Vorzüge überall einführen. **J. Bichlmeier**, Architekt B. D. A. Aeschach-Lindau.

Die Vorteile Ihrer Vorreiber vor den bisher üblichen sind so in die Augen springend, dass ich künftig nur Ihr System verwenden werde.

Erwin Brunner, Architekt & Baumeister.

Muster franko gegen Einsendung von 70 Cts.

Josef Baldauf, Oberstaufen, Bayern.

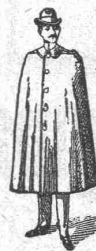
„Zum Touristen“

Fritsch & Cie. - Zürich

Nr. 63 — Bahnhofstrasse — Nr. 63

Vorteilhafteste Bezugsquelle für
Reise- u. alpine Sportbekleidung.
Sämtl. Ausrüstungsgegenstände
für Bergsport.

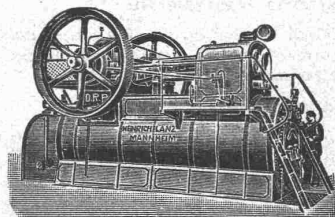
Verlangen Sie neuen Katalog Nr. 8.



Amtlich fest-
gestellter

Kohlenverbrauch
0,45
kg pro eff. PS u. St.
bei nur
Einfacher Ueberhitzung.

HEINRICH LANZ, Mannheim



Allen voraus in
Patent-Heissdampf-Lokomobilen
mit Ventilsteuerung „System Lentz“
und einfacher Ueberhitzung.
Hervorragend in Einfachheit der Konstruktion!
Höchste Oekonomie!

Verkaufsbureau für die Schweiz: **Zürich, Auf der Mauer 13.**

Telegr.-Adr.: **LUX** Zürich Telephone: 1107

LICHTPAUS-ANSTALT

René ORBANN
Ingenieur-Chemiker.
Sihlhofstrasse 27
ZÜRICH

Heliographie **Negrographie**

Prompte u. sorgfältige Bedienung

PLANDRUCK

1^a Heliographie- & Pauspapiere
!! MAN VERLANGE OFFERTE !!

M. Kreuzmann
Rämistr. 37
ZÜRICH
Buchhandlung für Architektur
und Kunstgewerbe.

Zeichnungswerke

für das Baufach, die
Textilbranche, sowie für
Jedes
Gewerbe, Mal- u. Zeichen-
Vorlagen für Schulen
für Private. Bücher
für Bau u. Einrichtung
von Villen und kleinern
Wohnhäusern, Woh-
nungs - Ausstattungen,
Garten-Architektur und
künstlerische Garten-
gestaltung etc. etc.
Auswahlsendungen.

Telephon.

**OFENFABRIK-SURSEE
IN SURSEE**

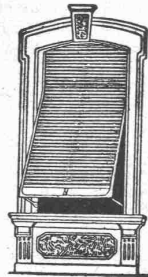
Grösste Ofenfabrik
der Schweiz

Wasch-herde
Illustrierte
Prospecte
gratis

Wilh. Baumann

Rolladenfabrik

Horgen (Schweiz).



Holzrolladen
aller Systeme
Rollalouisen,
automatisch.
**Roll-
Schutzwände**
verschiedener
Modelle.

Verlangen Sie Prospekte.

Bau- und Maschinentechniker
bewundern die **Güte, Billigkeit**
und große **Auswahl** der

Lichtpauspapiere und -Leinen
(65. 75. 80. 100. 112 u. 120 cm breit)
(40. 55. 80. 110. 130. 150. 210.
240. 260 gr pro □ m schwer)

Pauspapiere
der transparenten
Entwurf- u. Zeichenpapiere
und anderer technischer Papiere.
welche prompt liefert das
Spezialhaus techn. Papiere
G. Suter - Glogg, Basel.

PATENTE
Chemie
Dr. Forpper & Hug
in Zürich
Basel-Filiale
in allen Staaten
MARKEN
MUSTER

Manometer

Manometer
J.C. Eckardt
Stuttgart Cannstatt
Kg p. qcm.

mit und ohne
Registriervorrichtung

Erfindungs-Patente
Marken-Muster-
& Modell-Schutz im In- u. Ausland
H. KIRCHHOFFER vormals
Bourry-Séquin & Co. ZÜRICH
1880.
Gegründet.

Emil Steiner
Mechan. Werkstätte
und Maschinenhandlung
Zürich-Wiedikon
Birmensdorferstr.
empfiehlt sich zur Lieferung
von neuen und gebrauchten
Werkzeugmaschinen
aller Art.
Drehbänke, Bohrmaschinen
Hobelmaschinen, Feldschmieden
etc.
Transmissionen
in allen Systemen und Dimen-
sionen.
Stets grosses Lager in ge-
brauchten und neuen Wellen,
Riemenscheiben, Häng- und
Stehlager zu billigen Preisen.

**„UNION“
Kassenfabrik
Zürich - Albisrieden**



empfiehlt ihre erstklassigen
Fabrikate zu Fabrikpreisen.
Höchste Vollendung.
Depot: **Gessnerallee 36.**

Die „**Toledo Glass Com-
pany**“, Inhaberin des schwei-
zerischen Patentes No. 26777
vom 17. September 1902 auf:
„**Maschine zur Herstellung**
von Glasgegenständen“
wünscht mit schweizerischen
Fabrikanten, bezw. Interes-
senten in Verbindung zu treten
und ist gerne bereit, Lizenzen
zu erteilen oder das Patent
zu verkaufen.
Gefl. Offert. od. Vorschläge
werden durch Herrn **E. Imer-
Schneider**, Ingenieur - Con-
seil, 8, Bd. James Fazy in Genf,
bereitwilligst weiterbeförd.

Zu verkaufen

9000 m gebrauchte guterhaltene
Rollbahnschienen
10 und 12 kg pro lfd. m schwer,
auch in kleineren Partien.
Offert. unt. Chiff. Z.S. 8818
an die Annoncen-Expedition
Rudolf Mosse, Zürich.

Patentausbeutung.

Für die Ausbeutung des
schweiz. Patentes No. 27114,
betreffend: **Accoupleur auto-
matique pour wagons**, wird
ein Fabrikant bezw. Interes-
sent gesucht. Das Patent wird
verkauft, in Lizenz gegeben,
oder es werden anderweitige
Vereinbarungen für die Fabri-
kation eingegangen.
Anfragen sind zu richten
an die Patentanwaltsfirma **H.
Kirchhofer**, vorm. Bourry-
Séquin & Cie., 51 Löwen-
strasse, Zürich.

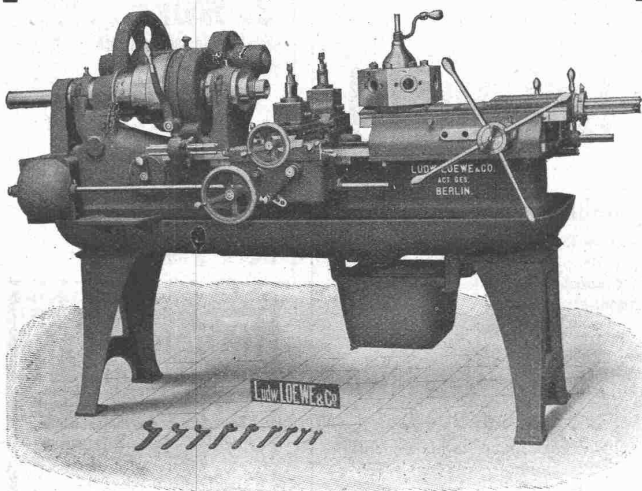
Gesucht

Tüchtiger gewandter

Bauzeichner

auf ein Architekturbureau. Eintritt
baldmöglichst. Offerten mit Beilage
von Zeugnissen und Zeichnungen und
Angabe der Gehaltsansprüche unter
Chiffre Z. V. 8346 an die Ann.-Exp.
Rudolf Mosse, Zürich.

Werkzeuge, Präzisions-
Werkzeugmaschinen,
Normale Maschinen-Elemente
Fabrikat Ludw. Loewe & Co
u. andere Firmen
liefert
nur
in
Rud. Falkner, Jng. Basel



Revolverbank 32 A III.

Gesucht

auf ein Architekturbureau
tüchtigen und selbständigen

Bauführer

zur Leitung einer grösseren
Baute. Eintritt sofort. Offert.
mit Zeugniskopien und An-
gabe der Gehaltsansprüche
sub Chiffre Z. S. 8693 an die
Annoncen-Expedition
Rudolf Mosse, Zürich.

**Baugeschäft
sucht****Buchhaltungs-Gehilfen**

in dauernde Stelle. Jüngere Leute,
die bereits in Baugeschäften tätig
sind, wollen sich unter Bekanntheit
der Schul- und Berufs-Bildung, bis-
heriger Tätigkeit, Alter, Zivilstand,
Konfession, Antrittstermin und Ge-
haltsansprüchen mit Beilage von
Zeugnissen melden unter Chiffre
K. L. M 32 bei der Annoncen-Exped.

Rudolf Mosse, Zürich.**Gesucht**

zu sofortigem Eintritt auf ein Archi-
tektur-Bureau

ein Jüngling

mit schöner Handschrift und etwas
Vorbildung im Zeichnen. Offerten
mit event. Gehaltsansprüchen unter
Chiffre Z. G. 8506 an die Annoncen-
Expedition

Rudolf Mosse, Zürich.

Zur Unterstützung des
Betriebsingenieurs einer grö-
sseren Zentrale (Hochspan-
nungs- Wechselstrom) wird
tüchtiger junger

Elektrotechniker

gesucht. Kenntnis der
deutschen Sprache erforder-
lich, Französisch erwünscht.
Bewerb. m. Betriebserfahrung
werden bevorzugt. Offerte m.
curriculum vitae, Gehaltsan-
sprüchen, Eintrittstermin, Re-
ferenzen zu richten an **Case
Bourg-de-Four, 6219,
Genf.**

Engros-Abnehmer

für Massenartikel in Holwaren, spe-
ziell in **Schaukel- und Pickel-
stielen, Axthälmen** und dgl. ev.

Vertreter

für den Vertrieb dieser Artikel **ge-
sucht.** Offert. unter Chiffre M. C.
3437 an die Annoncen-Expedition

Rudolf Mosse, München.**Eisenbeton.**

Tüchtiger Ingenieur mit mehrjähr.
praktischer Erfahrung auf Bureau und
Bau, durchaus selbständiger Konstruk-
teur, sofort **gesucht.** Bei gegen-
seitiger Konvenienz baldige Beteili-
gung mit oder ohne Kapitaleinlage
möglich. Angebote unter B. L. 565
an die Annoncen-Expedition

Rudolf Mosse, Basel.**Junger, diplomierter
Maschinen-
Techniker,**

gegenwärtig in einer grösseren Ma-
schinenfabrik der deutschen Schweiz
tätig, **sucht anderweitig Stelle**
für Betrieb oder Bureau. Vorge-
zogen wird Westschweiz oder Frank-
reich. Offerten gefl. sub Chiffre
Z. N. 8438 an die Annoncen-Exped.
Rudolf Mosse, Zürich.

Bautechniker,

21 Jahre alt, Absolvent der III. Kl.
der kgl. Baugewerkschule Stuttgart,
mit 3jähr. Baupraxis, **sucht sofort**
auf einem Architekturbureau **Stel-
lung.** Gefl. Angebote erbeten unt.
S. W. 8279 an die Annonc.-Exped.
Rudolf Mosse, Zürich.

Im **Baufach bestvertrauter
Geschäfts- und Fachmann** mit
prima Verbindungen, **sucht Be-
ziehungen zu**

Architekt

von feiner Geschmacksrichtung für
gemeinsames Arbeiten in Süddeutsch-
land oder der Schweiz.

Offerten befördert unter Chiffre
Z. F. 8606 die Annoncen-Expedition
Rudolf Mosse, Zürich.

**Tüchtiger
Bauführer,**

26 Jahre alt, mit guten Zeugnissen
und Referenzen, **sucht per so-
fort Stelle.** Offerten unter Chiff.
Z. O. 8439 an die Annoncen-Exped.
Rudolf Mosse, Zürich.

Bautechniker

mit allen Bureauarbeiten durchaus
vertraut, sicher im Entwurf, **sucht
Stellung** in einem Architektur-
Bureau oder Baugeschäft, Gefl.
Offerten unter Chiffre Z. V. 8671
an die Annoncen Expedition
Rudolf Mosse, Zürich.

Bautechniker,

32 Jahre alt, mit vielseitiger Er-
fahrung in Bauführung, gewandt im
Aufstellen von Kostenvoranschlägen
und Abrechnungen, sowie konstruk-
tivem Zeichnen, **sucht Stelle** bei
Architekt oder Baumeister. Gefl.
Offerten unter Chiffre Z. O. 8614 an
die Annoncen-Expedition
Rudolf Mosse, Zürich.

Diplom-Ingenieur

(Zürcher-Diplom)

tüchtiger Statiker, sprachen-
kundig, mit mehrjähriger
Praxis in Eisenkonstruktionen
**sucht sich nach In- oder Ausland
zu verändern.** Wäre geneigt,
unter günstigen Bedingungen sich
auf andern Gebiete einzuarbeiten,
eventuell sich an solidem Unter-
nehmen mit Kapital zu beteiili-
gen. Offerten erbeten unter Chiffre
Z. Z. 8625 an die Annoncen-Exped.
Rudolf Mosse, Zürich.

Hochbautechniker,

auf Bureau und Bauplatz er-
fahren, künstl. befähigt, **sucht,**
gestützt auf gute Zeugnisse,
sofort oder später **Stellung.**
Referenzen zu Diensten.

Offerten unter Chiffre Z. Y.
8624 befördert die Ann.-Exp.
Rudolf Mosse, Zürich.

Ingenieur,

deutsch und französisch sprechend,
in ungekündigter Stellung, mit mehr-
jähriger Bureau- und Baupraxis,
sucht seine Stelle zu ändern.
Offerten sub Chiffre Z. B. 8702 an
die Annoncen-Expedition

Rudolf Mosse, Zürich.**Zeichner-Architekt**

mit grosser Erfahrung **sucht Stelle.**
Offerten sub Chiffre H. 931 N. an **Haasen-
stein & Vogler, Neuchâtel.**

Junger, strebsamer, angehender

Bautechniker,

mit 3 Semestern Technikum und
Bureaupraxis, **sucht** auf 15. Oktober
(event. früher) **Stelle** zu einem
Baumeister in der franz. Schweiz.
Gelegenheit die Bauführung und die
franz. Sprache zu erlernen.

Offerten unter Chiffre Zag. E. 147
an die Annoncen-Expedition
Rudolf Mosse, Bern.

Bauführer,

40 J., wohl erfahren im Hoch- und
Tiefbau, mit besten Zeugnissen, der
3 Sprachen mächtig, staatl. gepr.
Techniker, **sucht entspr. Stellung**
in Zürich od. Umgeb., gegenwärtig
in ungekündeter Stellung.

Gefl. Offerten erbeten unt. Chiffre
Z. D. 8729 an die Annoncen-Exped.
Rudolf Mosse, Zürich.

Architekt,

akademisch gebildet, prima Zeichner
und Konstrukteur, vollkommen selbst-
ständig, anfangs 30 er, **sucht Stel-
lung** auf grösseres Architekturbureau.
Off. sub M. 143 L. an die Ann.-Exp.
Rudolf Mosse, Zürich.

Rationell!

Für

Bauherren u. Baumeister.

Empfehle mich zur Anfertigung
von Bauplänen und Werkzeichnungen,
Voranschlägen, Ausmassen und Ab-
rechnungen etc.

Bauleitung.

Spezialität: Umbauten!

Perspektiven,

Innendekorationen im modernen und
Heimatschutz-Styl!

Architektur-Bureau Pauls
Zürich IV, Nordstrasse 156.

Dipl. Bautechniker,

selbständiger Zeichner, mit 8jähr.
Baupraxis, z. Z. in Baugeschäft tätig,
wünscht seine

Stelle zu ändern

auf Bureau oder als Bauführer.
Referenzen und Zeichnungen zu
Diensten. Gesch. Offerten erbeten
unter Chiffre Z. G. 1963 an die An-
noncen-Expedition

Rudolf Mosse, St. Gallen.**Techniker,**

25 Jahre, militärfrei, 5 Jahre Werk-
statt- und 2 1/2 Jahre Bureaupraxis,
Besucher der Handelsschule und 5
Semester Technikum, **sucht ander-
weitige Stellung** im Bureau oder
Betrieb. Gefl. Offert. sub Z. E. 8755
an die Annoncen-Expedition

Rudolf Mosse, Zürich.**Junger Bautechniker,**

5 Sem. d. kgl. Baugew. Stuttgart
(fix im Entw.), **sucht mögl. selbst.
Stellung** auf Bureau bei sof. Eintr.
Pr. Zeugn. stehen z. Verflg. Gefl.
Off. erbeten unter Chiffre Z. P. 8765
an die Annoncen-Expedition

Rudolf Mosse, Zürich.**Zu verkaufen**

eine Dampfmaschine, bereits
neu, wegen Aufgabe des Geschäftes,
15 Pferdekraft.

Forchstrasse 37, Zürich V.

Patent-Ausbeutung,

Für die Ausbeutung des
schweiz. Patentes Nr. 32446
auf: Tube détonnant à envelo-
ppe métallique rempli d'un
hydrocarbure fortement nitré,
wird ein Fabrikant bezw. In-
teressent gesucht. Das Pa-
tent wird verkauft, in Lizenz
gegeben, oder es werden
anderweitige Vereinbarungen
für die Fabrikation einge-
gangen.

Anfragen sind zu richten
an die Patentanwaltsfirma **H.
Kirchhofer, vorm. Bourry-
Séquin & Cie., 51, Löwen-
strasse, Zürich I.**

J. Nörr Zürich

2 Seidengasse

nächst Trulle Bahnhofstrasse

Vorteilhafteste

Bezugsquelle

f. imprägnierte starke

Strapaz-Kleider

Loden und engl. Stoffe

meterweise,

mode:ne Massanfertigung.



Kgr. Sachsen.

Technikum**Mittweida.**

Direktor: Professor A. Holz.

Höhere technische Lehranstalt

für Elektro- u. Maschinentechnik.

Sonderabteilungen f. Ingenieure,

Techniker u. Werkmeister.

Elektr. u. Masch.-Laboratorien.

Lehrfabrik-Werkstätten.

Höchste Jahresfrequenz bisher:

3610 Studierende, Programm etc.

kostenlos v. Sekretariat.