

Objektyp: **Advertising**

Zeitschrift: **Schweizerische Bauzeitung**

Band (Jahr): **53/54 (1909)**

Heft 5

PDF erstellt am: **25.09.2024**

Nutzungsbedingungen

Die ETH-Bibliothek ist Anbieterin der digitalisierten Zeitschriften. Sie besitzt keine Urheberrechte an den Inhalten der Zeitschriften. Die Rechte liegen in der Regel bei den Herausgebern. Die auf der Plattform e-periodica veröffentlichten Dokumente stehen für nicht-kommerzielle Zwecke in Lehre und Forschung sowie für die private Nutzung frei zur Verfügung. Einzelne Dateien oder Ausdrucke aus diesem Angebot können zusammen mit diesen Nutzungsbedingungen und den korrekten Herkunftsbezeichnungen weitergegeben werden. Das Veröffentlichen von Bildern in Print- und Online-Publikationen ist nur mit vorheriger Genehmigung der Rechteinhaber erlaubt. Die systematische Speicherung von Teilen des elektronischen Angebots auf anderen Servern bedarf ebenfalls des schriftlichen Einverständnisses der Rechteinhaber.

Haftungsausschluss

Alle Angaben erfolgen ohne Gewähr für Vollständigkeit oder Richtigkeit. Es wird keine Haftung übernommen für Schäden durch die Verwendung von Informationen aus diesem Online-Angebot oder durch das Fehlen von Informationen. Dies gilt auch für Inhalte Dritter, die über dieses Angebot zugänglich sind.

Schweizerische Bauzeitung

Wochenschrift

für Bau-, Verkehrs- und Maschinentechnik

Gegründet von A. WALDNER, Ingenieur.

Herausgeber: A. JEGHER, Ingenieur.

Dianastrasse Nr. 5, ZÜRICH II.

Verlag des Herausgebers. — Kommissionsverlag: Rascher & Cie., Meyer & Zellers Nachfolger in Zürich.

Organ

des Schweizer Ingenieur- und Architekten-Vereins und der Gesellschaft ehemaliger Studierender des eidg. Polytechnikums in Zürich.

Abonnementspreis:
Ausland. 25 Fr. für ein Jahr
Inland. 20 " " " "

Für Vereinsmitglieder:
Ausland. 18 Fr. für ein Jahr
Inland. 16 " " " "
sofern beim Herausgeber
abonniert wird.

Abonnements
nehmen entgegen: Heraus-
geber, Kommissionsverleger
und alle Buchhandlungen
und Postämter.

Insertionspreis:
Für die 4-gespaltene Petitzeile
oder deren Raum 30 Cts.
Haupttitelseite: 50 Cts.

Inserate
nimmt allein entgegen:
Die Annoncen-Expedition
RUDOLF MOSSÉ,
Zürich,

Basel, Bern, St. Gallen,
Berlin, Breslau, Dresden,
Frankfurt a. M., Hamburg,
Köln, Leipzig, Magdeburg,
München, Stuttgart, Wien.

B^d LIV.

ZÜRICH, den 31. Juli 1909.

N^o 5.

Theaterdekorationen :: Bühneneinrichtungen

Telephon 5515.

Alb. Isler, Stadttheater, Zürich.

Atelier Seehofstr.

Simplex-Betonpfähle.

Sicherste, rascheste und billigste Fundierungsmethode. Garantie für die Ausführung selbst bei schlechtestem Boden.

Zahlreiche Ausführungen. — Projekte und Kostenvoranschläge gratis.

Ausführung in der Schweiz durch:

E. Froté & Co., Zürich I.



FAVRE & Cie
Asphalt-Geschäft
ZÜRICH

WEISE & MONSKI

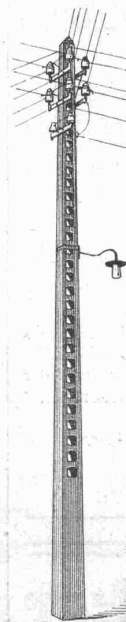
Maschinenfabrik:
HALLE a. S. **PUMPEN** Vertret. f. d. Schweiz:
Telegr.-Adr.: **G. A. Bourgeois-Richter**
Weissen Hallesaal. Ingenieur
Breitingerstrasse 5
Zürich II.
für Dampf-, Riemen- und Elektromotor-Antrieb.
Duplex-Pumpen, Kolben-Pumpen, Luftkompressoren

Mischmaschinen für Mörtel u. Beton

Dr. Gaspary u. Co., MarkKranstädt

Prospekt T. T. M. 140 gratis.

Eisenbetonmast Saxonia.



Bewährter, gefälliger und billiger Mast für elektrische Fernleitungen, für Telegraph und Telephonleitungen.

Als Lichtmast und für Strassenbahnen.
Lizenzinhaber für die

Kantone:

Zürich, St. Gallen,
Schaffhausen, Appen-
zell, Uri, Schwyz,
Glarus, Thurgau, Zug,
Graubünden.

Hunziker & Cie.,
Brugg.

Kantone:

Fribourg, Neuchâtel,
Waadt, Genf, Wallis
und Tessin.

Anselmier & Cie.,
Bern und Fribourg.

Kantone:

Basel-Stadt und -Land,
Bern, Solothurn, Aargau
Luzern u. Unterwalden.

J. Betz & Cie.,
Basel.

Für Techn. Vorarbeiten im Bahn- und Strassenbau empfiehlt sich B. E M C H, Ingenieurbureau, BERN.

Schulhaus und Turnhalle

Altstetten bei Zürich.

Konkurrenzausschreibung über die Ausführung der

**Erdarbeiten,
Maurerarbeiten,
Massivdecken und Eisenbeton,
Steinhauerarbeit in Granit,
Muschelsandstein und Sandstein,
Eisenlieferung,
Schmiedearbeiten,
Zimmerarbeiten,
Dachdeckerarbeiten,
Spenglerarbeiten,
Kanalisation,
Heizung.**

Bedingungen und Pläne können vom **28. Juli** an, jeweils von 7 bis 12 Uhr, auf dem Bureau der Unterzeichneten bezogen und eingesehen werden.

Sämtliche Offerten sind, mit Ausnahme nachstehender Arbeiten, verschlossen und mit der Aufschrift „Schulhausbau Altstetten“ versehen, bis **Dienstag den 10. August** an Herrn Dr. Dietrich, Präsident der Baukommission Schulhaus Altstetten zu richten.

Die Eröffnung der Offerten, bei welcher die Bewerber anwesend sein können, findet Mittwoch den **11. August**, abends 7^{1/2} Uhr, im Schulhaus II statt.

Die Offerten für Heizung und Massivdecken, sowie Eisenbeton sind bis **17. August** einzureichen.

Eröffnung dieser Offerten Mittwoch den **18. August**, 7^{1/2} Uhr abends, im Schulhaus II Altstetten.

Zürich, den 23. Juli 1909.

Die Bauleitung:

Gebr. Pfister, Architekten,
Bärenegasse 13.

Schulhausgruppe an der Limmatstrasse, Zürich.

Es werden hiemit folgende Arbeiten zur öffentlichen Konkurrenz ausgeschrieben:

**Schreinerarbeiten,
Linoleumbeläge,
Wandbespannungen (Rupfen etc.)**

Bedingungen, Pläne und Offertformulare liegen in unserm Bureau, Bärenegasse 13, von **Montag den 26. Juli** an, je nachmittags 2—6 Uhr, zur Einsicht auf.

Offerten sind bis spätestens **den 9. August 1909** mit der entsprechenden Aufschrift versehen, an den **Vorstand des Bauwesens I** einzureichen.

Zürich, den 22. Juli 1909.

Die Bauleitung:

Gebr. Pfister, Architekten.

Schweizerische Bundesbahnen. Kreis IV.

Ausschreibung von Bauarbeiten.

Die Bauarbeiten für die Verlegung der Eulach im Bahnhof Winterthur werden hiemit zur Vergebung ausgeschrieben.

Die Arbeiten umfassen in der Hauptsache:

Zirka 35,000 m³ Erdbewegung,
„ 8,200 m³ Mauerwerk,
„ 4,400 m² Asphaltdeckungen,
„ 260 m² Spuntwände,
„ 56 m eiserne Geländer.

Pläne und Vorschriften liegen zur Einsicht auf in den Bureaux des Bahningenieurs in Winterthur und des Oberingenieurs in St. Gallen.

Angebote sind bis **8. August 1909** verschlossen und mit der Aufschrift „Eingabe für die Verlegung der Eulach in Winterthur“ an die Kreisdirektion IV in St. Gallen zu richten.

Die Angebote bleiben verbindlich bis Ende September 1909.

St. Gallen, den 20. Juli 1909.

Die Kreisdirektion IV.

Gesucht junger Bautechniker

mit bescheidenen Ansprüchen für Häuser-Verwaltung. Offert. sub Chiffre Z. T. 8569 an die Annoncen-Expedition

Rudolf Mosse, Zürich.

Mise au concours de travaux.

La Direction du 1^{er} arrondissement des chemins de fer fédéraux, à Lausanne, ouvre un concours pour la fourniture et le montage d'une passerelle métallique (17,2 t environ) au km. 21,695 de la ligne Lausanne-Genève, près de la station d'Allaman.

Les plans et cahiers des charges relatifs à ces travaux peuvent être consultés au bureau central de la voie No. 60, à la Razude, à Lausanne, où l'on peut aussi se procurer des formulaires de soumission. Les plans seront adressés aux constructeurs qui en feront la demande, contre remboursement de fr. 3.—.

Les soumissions portant la suscription „Passerelle d'Allaman“, devront parvenir à la Direction soussignée le **31 juillet 1909 au plus tard**.

Lausanne, le 14 juillet 1909.

La Direction du 1^{er} Arrondissement des
Chemins de fer fédéraux.

Konkurrenzausschreibung zur Erlangung von Plänen für den Neubau eines Kunstmuseums in Basel.

Mit Ermächtigung des Regierungsrates eröffnet die Museumsbaukommission unter den in der Schweiz niedergelassenen und den schweizerischen Architekten im Auslande eine Konkurrenz zur Erlangung von Plänen:

- 1) für den Neubau eines Kunstmuseums auf der Elisabethenschanze,
- 2) für die Behandlung der Umgebung des Museums als Garten, geeignet zur Aufstellung von Skulpturen,
- 3) für die Angliederung eines eventuell zu erstellenden Viaduktes an der Wallstrasse und für die Behandlung der an der Ecke Steinentorberg-Steinentorstrasse liegenden Matte als Anlage.

Die bezüglichen Unterlagen sind beim **Sekretariate des unterfertigten Departementes gegen eine Gebühr von Fr. 5.—** zu beziehen. Diese Gebühr wird bei Einreichung eines Konkurrenzprojektes zurückerstattet.

Zur Prämierung der 5—6 besten Projekte wird dem Preisgerichte eine Summe von Fr. 15 000.— zur Verfügung gestellt.

Der Termin für die Einreichung der Projekte, welche mit einem geschriebenen Kennwort versehen sein müssen, ist auf den **15. Januar 1910** festgesetzt worden.

Baudepartement
des Kantons Basel-Stadt.

Gesucht

zu sofortigem Eintritt erfahrener, selbständiger

Bauführer

für den Schulhaus- und Turnhallenbau Altstetten bei Zürich. Offerten mit Angaben über bisherige Tätigkeit, Gehaltsansprüche und Eintritt sind mit Zeugnisausschnitten versehen zu richten an

Gebrüder Pfister, Architekten, Zürich.

Wir suchen für unsere Installations-Abteilung einen

Ingenieur

mit Hochschulbildung, welcher der italienischen und französischen Sprache in Wort und Schrift mächtig ist, sowie mehrjährige Erfahrung in technischer Korrespondenz und in der Anfertigung von Kostenanschlägen besitzt. Eintritt baldigst erwünscht. Gefl. Offerten unter Beifügung von Zeugnisausschnitten, Lebenslauf, mit Angabe der Gehaltsansprüche sind zu richten an

Elektrizitäts-Gesellschaft Alioth,
Münchenstein-Basel.

„Zum Touristen“
Fritsch & Cie. - Zürich
Nr. 63 — Bahnhofstrasse — Nr. 63

Vorteilhafteste Bezugsquelle für
Reise- u. alpine Sportbekleidung.
Sämtl. Ausrüstungsgegenstände
für Bergsport.

Verlangen Sie neuen Katalog Nr. 8.



Isolierungen aller Art.



Fachkundige
Ratschläge,
Pläne und
Kosten-
Voranschläge
gratis.

Lieferung bewährtester Isolirmaterialien
und
Ausführung kompletter Isolierungen
durch eigene Facharbeiter.

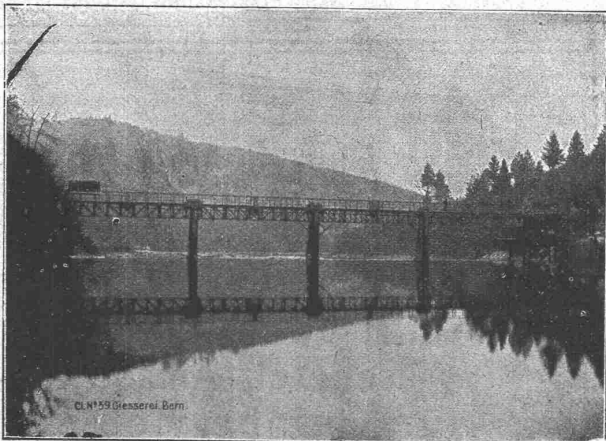
A. Isolierungen zum Schutze gegen Wärme-Verluste
für
Dampfkessel, Dampfleitungen und Zentralheizungs-Anlagen.

B. Isolierungen zum Schutze gegen Kälte-Verluste
für
Kälteflüssigkeits-Leitungen bei Eismaschinen-Anlagen, sowie
für Generatoren, Kühlräume, Lager- und Eiskeller.

WANNER & Cie. HORGEN

Erstes Fachgeschäft für maschinen- u. bautechn. Isolierungen.
Generalvertreter der Korksteinfabrik
GRÜNZWEIG & HARTMANN, G. m. b. H., LUDWIGSHAFEN a. Rh.

Gesellschaft der L. v. Roll'schen Eisenwerke, Gerlafingen. Werk: **Giesserei Bern** in Bern.



Konstruktionswerkstätten.

«Grand Prix» an der Internationalen Ausstellung Mailand 1906 und
«Grand Prix» an der Internat. Ausstellung der Anwendungen für Elek-
trizität in Marseille 1908 für **Seilbahnen u. Zahnstangenoberbau.**

Spezialfabrik für

Schleusenanlagen

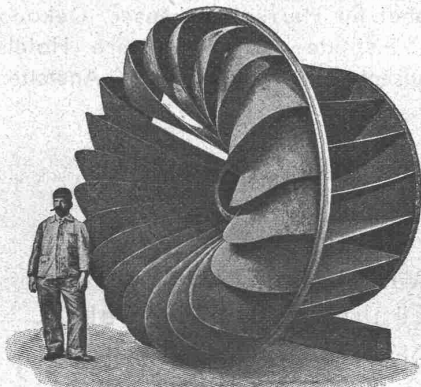
für Wehre und Kanäle in jeder Grösse und nach ver-
schiedenen Systemen.

Gleit- & Rollschützen.

Andere Spezialitäten der Firma:

**Hebezeuge, Eisenbahnmateriel, Seilbahnen und Zahnrad-
bahn-Oberbau.**

Nähere Angaben und Projekte, sowie Referenzen stehen zu Diensten.



Aktiengesellschaft vormals

Joh. Jacob Rieter & Co., Winterthur

TURBINEN

neuester Konstruktion und höchstem Nutzeffekt für alle
vorkommenden Verhältnisse.

Präzisions-Regulatoren mit mechanischer und
hydraulischer Wirkung
Transmissionen, Kesselschmiede - Arbeiten.



Portlandzement-Fabrik Laufen (Bern)

Altrenommierte Firma **Aktien-Gesellschaft** Gegründet 1886
 Fabriken in Laufen, Münchenstein und Soyhières-Bellerive
 empfiehlt ihren

prima langsam bindenden künstlichen Portlandzement

von anerkannt höchster Festigkeit, absoluter Volumbeständigkeit und reiner Farbe
 zu Platten- und Kunststein-Fabrikation, armierten Beton- und sonstigen Zement-Arbeiten.

Vorzügliche Atteste der Eidgenössischen Material-Prüfungs-Anstalt Zürich.

Bau-Ausschreibung.

Sämtliche Arbeiten zum hiesigen **Käserei-Neubau**, wie **Erd-, Maurer-, Zement-, Zimmer-, Schreiner-, Dachdecker-, Spengler-, Schmiede-, Schlosser-, Gipser-, Maler- und Kanalisationsarbeiten** werden zur freien Konkurrenz ausgeschrieben.

Bauplan und Bauvorschriften können beim Unterzeichneten eingesehen werden. Schriftliche, verschlossene Eingaben für einzelne oder sämtliche Arbeiten, mit der Aufschrift «Käsereibau», sind bis **7. August 1909**, abends 8 Uhr, dem Unterzeichneten einzureichen.

Küttigkofen (Bucheggberg), im Juli 1909.

Der Präsident der Baukommission:
Johann Burkolter.

Schweizerische Bundesbahnen. Kreis II.

Auf Abbruch zu verkaufen:

Die **Eisenkonstruktion** der **Fabrikstrassenbrücke** in **Bern**,
 Spannweite des Bogens 20 m
 Pfeilerhöhe 2,80 >
 Breite 7,50 >
 Gewicht, inklusive Zoreisenbelag zirka 32,800 kg

Nähere Auskunft wird erteilt durch den bauleitenden Ingenieur,
 Stadtbachstrasse 23 in Bern, welchem die Eingaben bis zum **9. August 1909** verschlossen einzureichen sind.

Die Angebote bleiben bis 31. August 1909 verbindlich.

Bern, den 26. Juli 1909.

Bauleitung für den Bahnhofumbau.

Bei der teilweise noch im Bau befindlichen **Berninabahn** ist die Stelle des

Bahningenieurs

zu besetzen. Verlangt wird Erfahrung in Bau und Betrieb einer Bergbahn. Elektrotechnische Kenntnisse sind erwünscht.

Anmeldungen mit Zeugnisabschriften, Referenzen, Gehaltsansprüchen, Eintrittstermin, Alter und Familienstand an die

Direktion in Brusio (Graubünden).

Zu verkaufen

5 Paar Zugpferde samt Geschirr und Lastfuhrwerk.
Baugesellschaft Albula, Sils.



Heinrich Brändli, Horgen
Asphalt-, Dachpappen- u. Holzzement-Fabrik
 liefert:

Asphalt-Isolierplatten, für wasserdichte Eindeckungen bei: Eisenbahnen, Strassen, Hoch- und Tiefbauarbeiten, in nur prima Qualität, je nach Angabe der Verwendungsarten.

Referenzen zu Diensten. — Fachmännische Ratschläge.
 Telegramme: Heinrich Brändli, Horgen.

Chem. Laboratorium Dr. E. Keller

vorn. Dr. Steinitzer

Telephon 167 - **Zürich I** - Olgastrasse 2

Analysen von Baumaterialien, Metallen, Oelen etc.
Raterteilung. — Expertisen.



Richard Beuttner & Co., Zürich

Einziges Spezial-Geschäft für
Blattgold & Bronzen · Pinfel & Schwämme

Schweizerische Bundesbahnen. Kreis II.

Bauausschreibung.

Die **Lieferung und Erstellung einer Niederdruck-Warmwasserheizung für das alte und neue Zollgebäude im Bahnhofe Pruntrut** ist zu vergeben.

Bauprogramm und Pläne sind gegen Bezahlung von **Fr. 5.—** beim Hochbaubureau in Basel, Holbeinstrasse 11, erhältlich, woselbst auch die Uebernahmsbedingungen eingesehen werden können. Bei Rücksendung der Unterlagen wird der Betrag rückerstattet.

Angebote mit der Aufschrift „**Heizungsanlage für Zollgebäude Pruntrut**“ sind bis **14. August 1909** der unterzeichneten Kreisdirektion verschlossen einzureichen.

Die Offerten bleiben bis Ende August verbindlich.

Basel, den 26. Juli 1909.

Kreisdirektion II
 der Schweizerischen Bundesbahnen.



Eine ideale Lösung
 der
Waschfrauenfrage

bietet unsere maschinelle
Wäscherei - Anlage
 für Kleinbetrieb.

Geeignet für Herrschaftshäuser, Oekonomie, Institute, sowie kleinere Hotels, Restaurants, Sanatorien und Anstalten.

Man verlange Prospekte.

Wäschereimaschinen- und
 Küchenapparate-Fabrik
OERTMANN A.-G., ZÜRICH

Schweizer Material

verwenden die meisten schweiz. Kunststeinfabriken und Unternehmer für

Kunststeine, Vorlagebeton, Steinputz, Granit- und Terrazzo - Fussböden.

Ganz besonders in den farbigen Materialien kommen die Vorzüge des Schweizer Steinmaterials zur Geltung.

Farbige Produkte in **Kunststein, Verputz und Fussböden** werden bevorzugt und sind modern.

Die farbigen Schweizer Steinmaterialien werden sehr viel auch im Ausland verlangt, fertig gemahlen und als rohe Steine exportiert. Aber auch weisse Materialien liefere ich in vorzüglicher, schöner Qualität.

Fertige Mischungen in Kunstgranit sowie in andern Steinarten. ■ Anleitung, sowie Walzen und andere Werkzeuge stehen zu Diensten.
Mässige Preise. ■ Prompte Bedienung.

Herzogenbuchsee

Peter Kramer

vormals Ed. Wüthrich & Cie.

Gewerkschaft Grillo, Funke & Co.

Gelsenkirchen-Schalke

Siemens-Martin-Stahlwerk, Blechwalzwerk, Wellrohrwalzwerk, Wassergas-Schweisswerk

liefert als Spezialitäten:

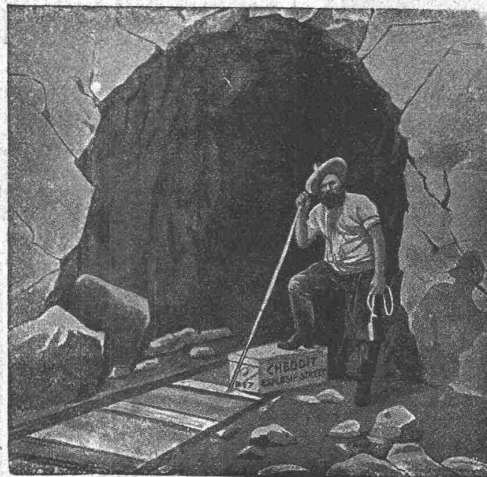
mit Wassergas aus eigenem S.-M. Flusseisen

geschweisste Rohre

von 450 mm Durchmesser bis zu den grössten Weiten und in Wandstärken bis zu 40 mm für
Dampf-, Wind-, Gas-, Wasser-, Kanalisation-, Dücker- und Turbinen-Leitungen.

Tel.-Adr.: Blechwalzwerk Gelsenkirchen. Kostenanschläge bereitwilligst. — 1600 Arbeiter. —

VERTRETER unserer Abteilung „Wassergas-Schweisswerk“ ist Herr Ingenieur J. Aumund, Zürich.



Generalvertrieb der Société Universelle d'Explosifs et de Produits Chimiques (Fabrik in Jussy bei Genf) des Sprengstoffes

Cheddite

in verschiedenen Qualitäten, für offene Sprengarbeiten, Steinbrüche,
harte Felsen, Tunnels etc.

Grösste Sicherheit.

Schweisst nicht. — Gefriert nicht.

Bahntransport in Kisten von 25 kg per Eil- oder Frachtgut.

Sprengkapseln — Zündschnüre — Bohrstaht.

Baumaschinen in modern. Konstruktionen.

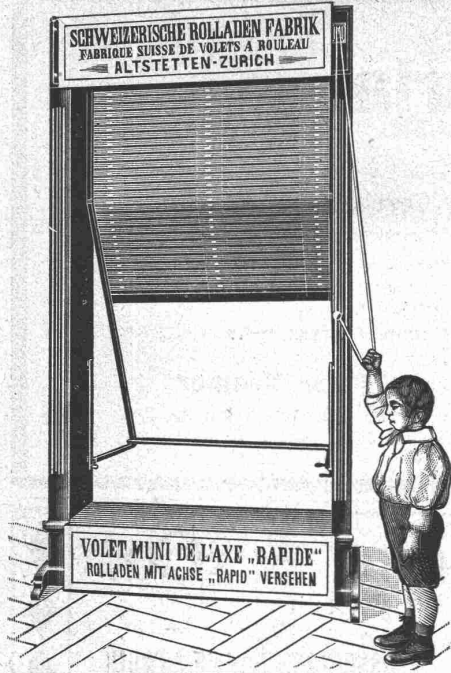
Hebezeuge jeder Art.

Rollbahn - Material zu Kauf und Miete.

Robert Aebi & Co., Zürich

Nachfolger von Rudolf Röschi.

Gegründet 1880.



Schweizerische Rolladen - Fabrik Altstetten-Zürich

Anerkannt erstklassige Fabrikate in
**Stahlwellblech- und Holzrolladen,
Rolljalousien und Jalousieladen.**

Vorzügliche, wirklich praktische,
patentamtlich geschützte Neuheiten.

Rolladenaufzug Marke „Rapid“
Ausstellvorrichtung Marke „Stabil“

Verlangen Sie kostenfreien Vertreterbesuch.

Patent-Bureau
J. Aumund, Ing.
Sonneggstr. 74, Zürich. Teleph. 2967

Ingenieurbureau
von

H. Schæfle
Dipl. Ing.

Zürich

Uraniastr. 11. Teleph. 8431.

Neutrales Bureau für
vollständige Durchfüh-
rung moderner Kraft-
und Pumpen-Anlagen

Prüfung und Ueber-
wachung bestehender
Anlagen

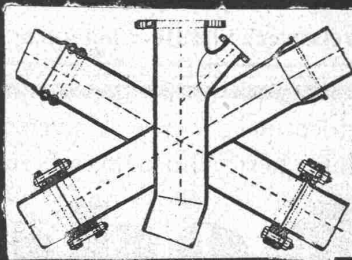
Masch.-techn. Konsul-
tationen u. Expertisen

Thyssen & Co., Mülheim a. d. Ruhr

Eisen- und Stahlwerke, Blech- und Röhrenwalzwerke, Rohrweißerei

Ersatz für Gußrohre und genietete Rohre,

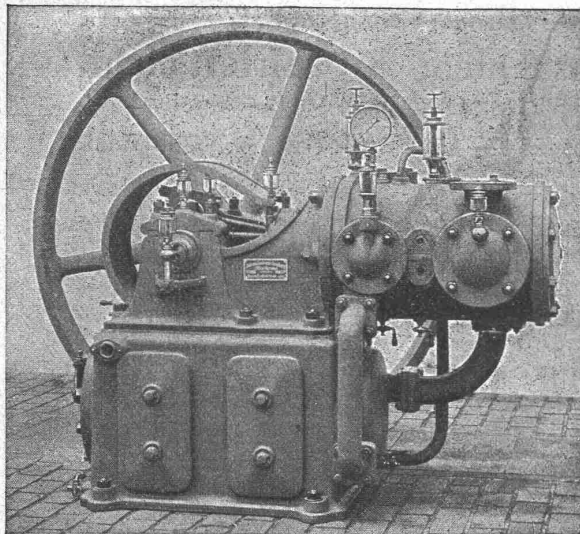
Geschweißte
Schmiedeeiserne
Leitungsrohre,
m. Muffen- u. Flanschen-
Verbindung jeder Art
für Gas-, Dampf-, Wasser-
und Kanalisations-Lei-
tungen, insbesondere auch
für
Hochdruck-Tur-
binen-Leitungen



Schmiedeeisen- oder Stahl-
Muffenrohre liefern wir,
ebenso wie alle andern Roh-
re, bis zu 16" Durchmesser
durch das Walzverfahren her-
gestellt, und zwar die kleinern
Durchmesser nahtlos, die
größern Durchmesser über-
lappt geschweißt, dagegen
über 16" bis zu den größten
Durchmessern mittelst Wasser-
gas maschinell geschweißt.

Pour Chauffage Central.

On offre à vendre, avec tous les
tuyaux et accessoires, une chau-
dière ayant été usagée pour chauf-
fage central à la vapeur d'eau. —
Eventuellement on traiterait avec
l'acquéreur pour la transformation
du chauffage d'une villa. — S'adresser
à A. Blanchard, fabrique d'ébau-
ches à Malleray, Jura Bernois.



Maschinenfabrik Burckhardt, Basel
Aktiengesellschaft.

Kompressoren und Vakuumpumpen

ein- und mehrstufig, mit Dampf-, Riemen- oder
elektrischem Antrieb.

Ueber 1500 Maschinen ausgeführt.
Paris 1900: Grand Prix.

OEHLER & CO., AARAU

Eisen- und Stahlwerke

fabrizieren

Elektrische Lokomotiven für Industriegeleise und Bauzwecke, **Rollschemel und Güterwagen** für Schmalspurbahnen, **Drehscheiben und Schiebebühnen** für alle Spurweiten und Belastungen, **Rangierwinden etc.**

Schweiz. Akt.-Ges. Orenstein & Koppel, Zürich I

Universal-Löffelbagger

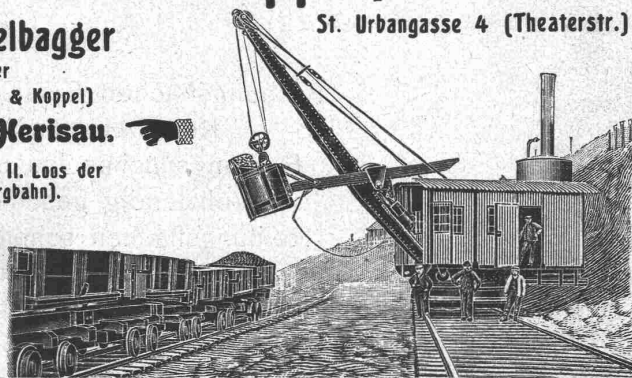
mit Ueberhitzer

(Konstruktion Orenstein & Koppel)

Im Betrieb in Herisau.

(Bauunternehmung I. und II. Loos der Bodensee-Toggenburgbahn).

Verkauf und Vermietung von **Baggern** und **Eisenbahnmaterial** jeder Art.



St. Urbangasse 4 (Theaterstr.)



RUDOLF MAAG
ELECTRO-TECHNISCHES
INSTALLATIONSGESCHÄFT
ZÜRICH! SIHLAMT #8

Patent erwirkung u. Verwertung
anwält --
H.L. SIEBENECK
ZÜRICH I, Sonnenquai 10 (Zürcherhof)

Prospekte, Zeugnisse u. Referenzen zur Verfügung.

Langjährige Garantie.

Anwendbar auf Beton
und Holz.

Benötigt nur einfache
Spenglerarbeit.

Dreifach imprägniertes

Pappolein-Klebedach

mit aufgepresster Sand- und Kiesschicht
bereits ausgeführt

ca. 2 Millionen Quadratmeter.

Generalvertretung für die Schweiz:

Locher & Cie.

Ingenieurbureau und Bauunternehmung für Hoch- und Tiefbau.

ZÜRICH

Talstrasse Nr. 10

Eigengewicht per m²

nur 20 - 25 kg

Dachneigung 1:40

bis 1:3

Feuersicher.

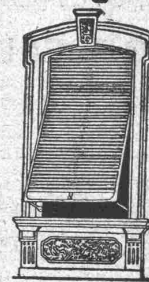
Telegramm-Adresse:
Locherco.

Telephon Nr. 2084.

Wilh. Baumann

Rolladenfabrik

Horgen (Schweiz).



Holzrolladen
aller Systeme.

Rolljalousien,
automatisch.

Roll-
Schutzwände
verschiedener
Modelle.

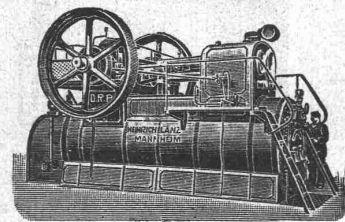
Verlangen Sie Prospekte.

Amtlich fest-
gestellter



Kohlenverbrauch
0,45
kg pro eff. PS u. St.
bei nur
Einfacher Ueberhitzung.

HEINRICH LANZ, Mannheim



Allen voraus in
Patent-Heissdampf-Lokomobilen
mit **Ventilsteuerung „System Lentz“**
und einfacher Ueberhitzung.

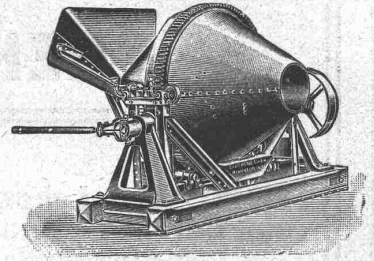
*Hervorragend in Einfachheit der Konstruktion!
Höchste Oekonomie!*

Verkaufsbureau für die Schweiz: **Zürich, Auf der Mauer 13.**

FRITZ MARTI AKT.-GES., BERN.

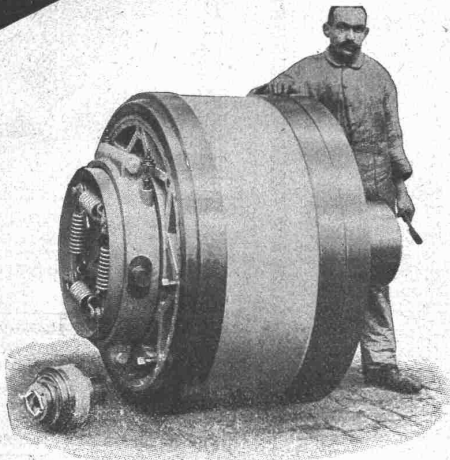
Verkauf
und
Vermietung
von

Bau-Maschinen Betonmischer, System „Smith“ —
Komplette Steinbrech-Anlagen für
Kies- und Sandbereitung — Bagger-Maschinen — Bau-
Winden für Dampf- und elektrischen Betrieb — Loko-
mobilen, vorrätig von 6—50 HP.
Rollbahn-Material — Geleise — Wagen — Weichen
— Drehscheiben — Räder, Rad-
sätze und Lager in allen wünschbaren Typen.
Bau-Lokomotiven vorrätig in 600, 750 und 1000 mm Spur.



BENN KUPPLUNG

Patentiert in allen Industriestaaten
und überall als die **beste zuverlässigste** Reibungskupplung anerkannt



Benn Kupplung Nr. 12 für 600 P. S.
geliefert in eine Zementfabrik.

Reibungsflächen Eisen auf Eisen
Keine Holzbacken
Reibungsflächen laufen in Oel
Vollständig geschlossen
Reibungsflächen scheibenförmig
Keine vorstehenden Teile

Zum Ein- oder Ausrücken bei jeder Kraft und Geschwindigkeit während
des Betriebes.

TRANSMISSIONEN

KOMPLETTE ANLAGEN FÜR ALLE INDUSTRIEZWEIGE.

SELLERSLAGER mit RINGSCHMIERUNG, mit herausnehmbarer unterer Laufschaale, Patent, als
Stehlager, Hängelager, Wand- und Säulen-Konsollager,
FESTE STEHLAGER mit RINGSCHMIERUNG und herausnehmbaren Weissmetall- oder Bronzeschalen
für Massiv- und Hohlwellen.

GESELLSCHAFT der L. von ROLL'SCHEN EISENWERKE.

EISENWERK GLUS.

10^m Eisenfilz
Schalldämpfung im
Hochbau wird erreicht durch Isolierung
der Träger mit
8 bis 10^m Filz
20^m Eisen
Filz
Unterlagsfilz
D.R.P. 90800
Filzfabrik Adlershof
Adlershof Actiengesellschaft / Berlin

Für eine mittelgrosse Fabrik zur Herstellung von
Präzisions-Massenartikeln
(Waffenbranche)
wird ein jüngerer Ingenieur oder Techniker als

Betriebsleiter

gesucht. Anträge unter Chiffre G. K. 3213 an die Annoncen-Expedition
Rudolf Mosse, Wien I, Seilerstätte 2.

WÜST A.G.
SEEBACH - ZÜRICH
liefert als Spezialität
Elektr. Aufzüge
für
Hotels
Geschäftshäuser
Villen etc.
Garantie für absolut erstklassige Ausführung und
sichern, geräuschlosen Betrieb. Feinste Referenzen.