

Objektyp: **Advertising**

Zeitschrift: **Schweizerische Bauzeitung**

Band (Jahr): **95 (1977)**

Heft 18

PDF erstellt am: **25.09.2024**

Nutzungsbedingungen

Die ETH-Bibliothek ist Anbieterin der digitalisierten Zeitschriften. Sie besitzt keine Urheberrechte an den Inhalten der Zeitschriften. Die Rechte liegen in der Regel bei den Herausgebern. Die auf der Plattform e-periodica veröffentlichten Dokumente stehen für nicht-kommerzielle Zwecke in Lehre und Forschung sowie für die private Nutzung frei zur Verfügung. Einzelne Dateien oder Ausdrucke aus diesem Angebot können zusammen mit diesen Nutzungsbedingungen und den korrekten Herkunftsbezeichnungen weitergegeben werden. Das Veröffentlichen von Bildern in Print- und Online-Publikationen ist nur mit vorheriger Genehmigung der Rechteinhaber erlaubt. Die systematische Speicherung von Teilen des elektronischen Angebots auf anderen Servern bedarf ebenfalls des schriftlichen Einverständnisses der Rechteinhaber.

Haftungsausschluss

Alle Angaben erfolgen ohne Gewähr für Vollständigkeit oder Richtigkeit. Es wird keine Haftung übernommen für Schäden durch die Verwendung von Informationen aus diesem Online-Angebot oder durch das Fehlen von Informationen. Dies gilt auch für Inhalte Dritter, die über dieses Angebot zugänglich sind.

Schweizerische Bauzeitung

Revue Polytechnique Suisse

Wochenzeitschrift
für Architekten
und Ingenieure

18

95. Jahrgang Donnerstag, 5. Mai 1977

Herausgeber:
Verlags-AG der akademischen
technischen Vereine



**Bei Druck
und bei Zug gleich dicht.
Meyco - Fugenband**

2 Grundtypen, 5 Profile, 21 Grössen.

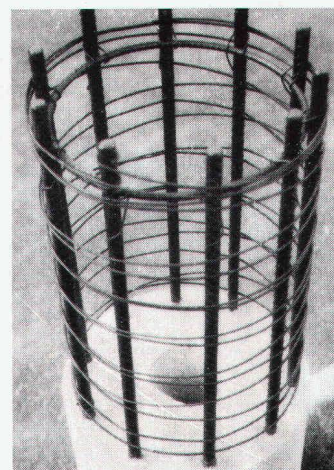
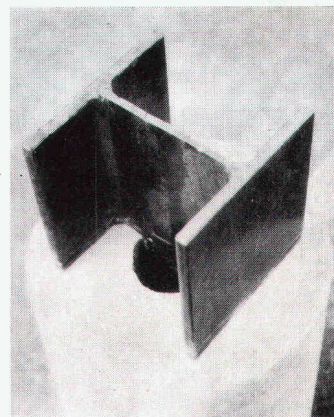
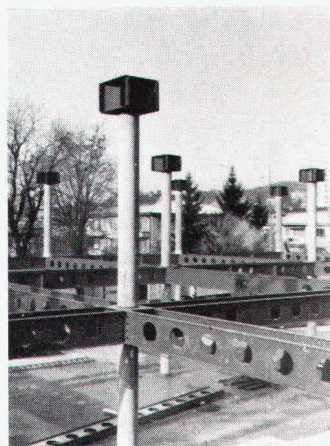
 **MEYNADIER**

FRAGEN SIE UNS

... bevor Sie eine Studie
für eine Struktur aus
punktmässiger Stützung beginnen,

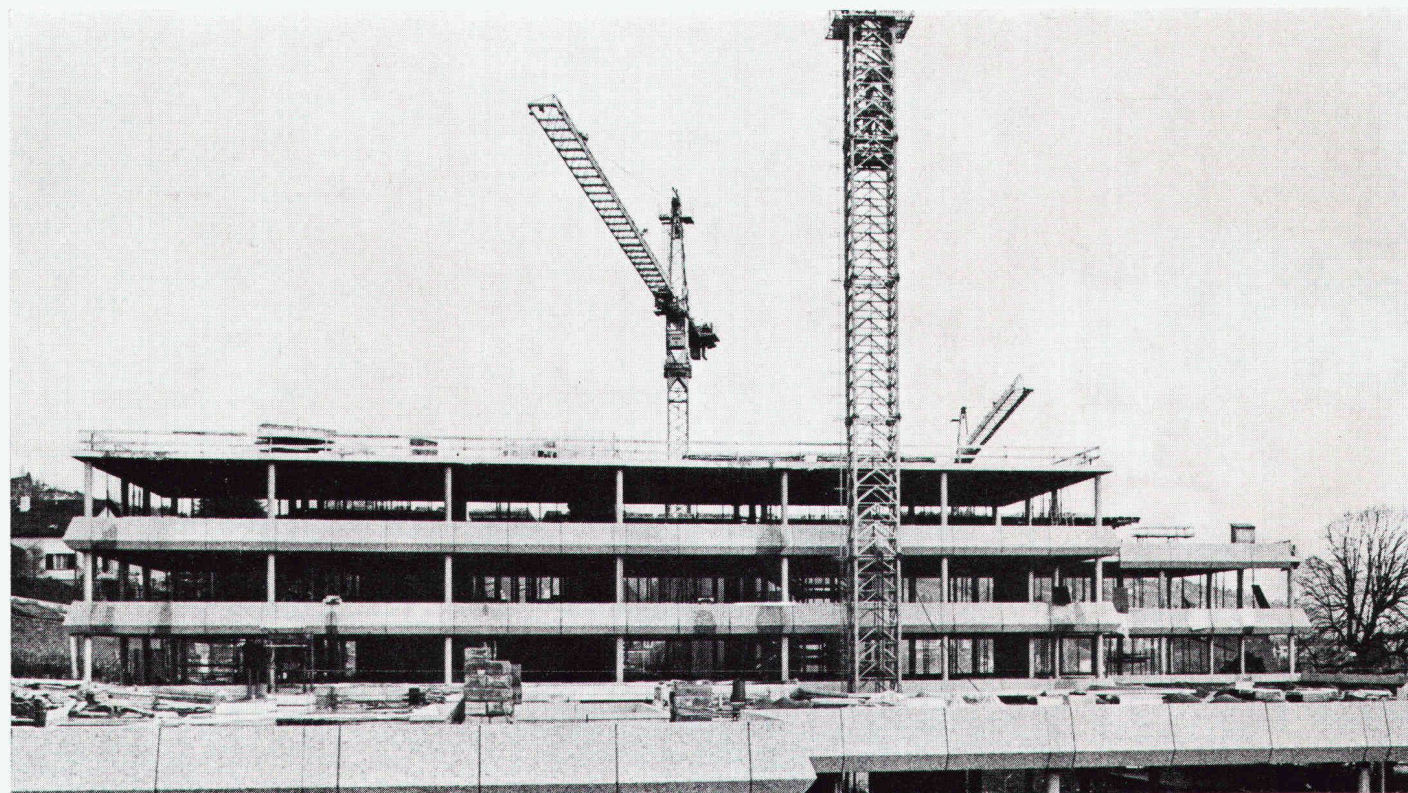
- aus Eisenbeton
- aus vorgefertigtem Beton oder
- in Stahlkonstruktion.

Tatsächlich ist eine Säule aus



GESCHLEUDERTEM EISENBETON GRAM

sicher eine der besten Lösungen.



S. A.

Katalog «Säulen» und «Verbindungen» auf Anfrage



1523 VILLENEUVE FR près Lucens

☎ (037) 64 16 46

Succ. 1005 Lausanne, av. Villamont

Schule «Arnold Reymond» – Commune de Pully

Architekt: Réalisations scolaires, Lausanne

Ingenieur: Techn. Büro PIGUET ing. cons. SA, Lausanne

Bauart auf GRAM-Säule aus geschleudertem Eisenbeton,
eine rationelle Lösung nach den neuen SIA-Normen 162-34/35

Siehe Seite G 66 dieser Nummer