

Objektyp: **Advertising**

Zeitschrift: **Schweizerische Bauzeitung**

Band (Jahr): **95 (1977)**

Heft 16: **SIA-Heft, 2/1977: Frei Otto: Architektur in der Bundesrepublik -
wohin?**

PDF erstellt am: **26.09.2024**

Nutzungsbedingungen

Die ETH-Bibliothek ist Anbieterin der digitalisierten Zeitschriften. Sie besitzt keine Urheberrechte an den Inhalten der Zeitschriften. Die Rechte liegen in der Regel bei den Herausgebern. Die auf der Plattform e-periodica veröffentlichten Dokumente stehen für nicht-kommerzielle Zwecke in Lehre und Forschung sowie für die private Nutzung frei zur Verfügung. Einzelne Dateien oder Ausdrucke aus diesem Angebot können zusammen mit diesen Nutzungsbedingungen und den korrekten Herkunftsbezeichnungen weitergegeben werden. Das Veröffentlichen von Bildern in Print- und Online-Publikationen ist nur mit vorheriger Genehmigung der Rechteinhaber erlaubt. Die systematische Speicherung von Teilen des elektronischen Angebots auf anderen Servern bedarf ebenfalls des schriftlichen Einverständnisses der Rechteinhaber.

Haftungsausschluss

Alle Angaben erfolgen ohne Gewähr für Vollständigkeit oder Richtigkeit. Es wird keine Haftung übernommen für Schäden durch die Verwendung von Informationen aus diesem Online-Angebot oder durch das Fehlen von Informationen. Dies gilt auch für Inhalte Dritter, die über dieses Angebot zugänglich sind.

DIE WIRTSCHAFTSLAGE KANN SICH NUR ÄNDERN, WENN WIEDER MEHR GELD INVESTIERT WIRD. ES MUSS JA NICHT DAS EIGENE SEIN.



Die A + E Leasing hat dieses Jahr 100 Millionen Franken zur Verfügung. Sie möchte Ihnen damit jene Investitionsgüter und Immobilien kaufen, die Sie schon lange kaufen möchten. Vielleicht rufen Sie mal an. Tel. 01/27 33 93.

A + E Leasing AG, Bahnhofstrasse 52, 8022 Zürich. A + E Leasing SA, 2, rue A. Vallin, 1201 Genève. Schweizerische Volksbank, Kantonalbank Bern, Banque Cantonale Vaudoise, St. Gallische Kantonalbank, Graubündner Kantonalbank, Solothurner Kantonalbank, Banque Hypothécaire du Canton de Genève, Banque de l'Etat de Fribourg, Banque Cantonale Neuchâteloise, Appenzell-Ausserrhodische Kantonalbank, Appenzell-Innerrhodische Kantonalbank.

GGK

Die Pensionskasse

SIA
STV
BSA
FSAI

eine Alternative
für Ihre
Personalvorsorge

Das Ziel

die lückenlose Alters-, Hinterbliebenen- und Invalidenvorsorge für die Angehörigen der technischen Vereine (Mitgliedschaft kann auch bei Berufswechsel beibehalten werden)

Die Vorteile

die Pensionskasse SIA STV BSA FSAI ist eine Selbsthilfeorganisation der technischen Verbände mit Selbstverwaltung (paritätische Zusammensetzung aus angeschlossenen Arbeitgebern und versicherten Mitarbeitern)

Die Sicherheit

ist garantiert durch den versicherungstechnischen Aufbau und laufende Beratung durch neutrale Experten; durch die Rückversicherung bei 6 schweizerischen Versicherungsgesellschaften; dank der Geschäftsführung und Anlage der Vorsorgemittel durch eine der grössten und angesehensten Treuhandgesellschaften der Schweiz mit Spezialisten auf allen Gebieten

Verlangen Sie weitere Informationen bei:
Pensionskasse SIA STV BSA FSAI
Waisenhausplatz 25, Postfach 2613
3001 Bern, Tel. 031/22 90 52

Bitte informieren Sie mich weiter:

Name: _____

Strasse: _____

PLZ/Ort: _____

KUNSTSTOFF-TECHNIK



Sanierung undichter Bauwerke mit KT-72-Injektionen

Kellerräume

LS-Räume

Kanalisationen

Kläranlagen

Kraftwerke

Tankräume

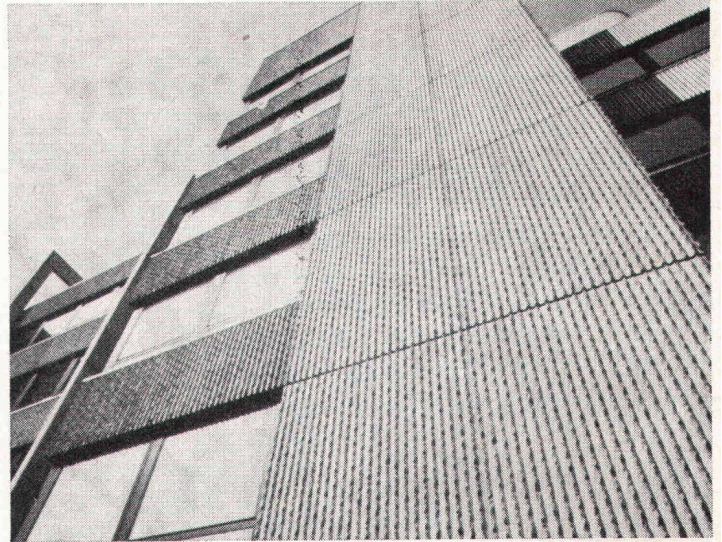
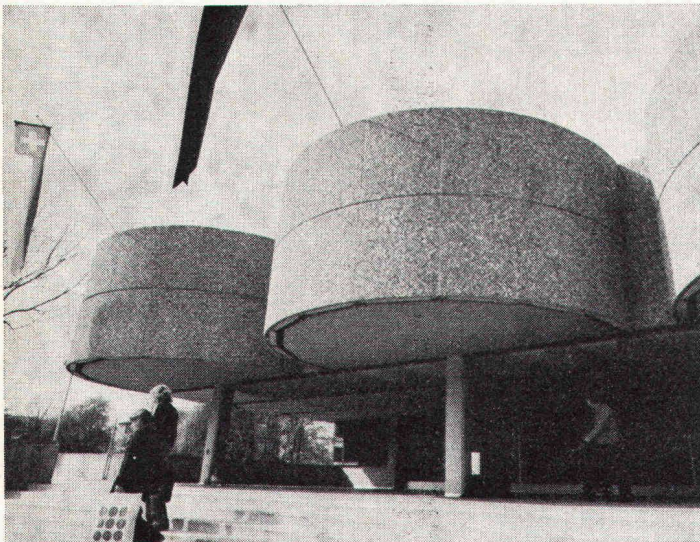
Grundwasserbauten

Altbauten usw.

Rufen Sie uns beim nächsten Wasser-Problem an. Wir sind gerne bereit, Ihnen eine unverbindliche Offerte zu unterbreiten. Die Arbeiten werden von uns mit Garantie ausgeführt.

KUNSTSTOFF-TECHNIK, Aktiengesellschaft Himmler, Spitalstrasse 74, 8952 Schlieren, Telefon 01 / 730 20 20 / 21

BESSERE WÄRMEISOLATION MIT *Durisol*-FASSADENELEMENTEN



DURISOL-Fassadenelemente sind dreischichtig. Ein hochisolierender Kern wird beidseitig von einer Feinbetonschicht umschlossen. Durch ein besonderes Härungsverfahren erhält die Aussenschicht ihre Wetterbeständigkeit und die helle Tönung. Sie wird weder gestrichen noch sonstwie behandelt, kann aber auch in Rippenbeton-, Wasch-

beton- oder Sichtbetonstruktur ausgeführt werden.

Der Erfolg der DURISOL-Fassadenelemente beruht nicht nur auf dem ausgezeichneten Wärmedurchgangswert. Er zeigt sich auch im Wärmespeichervermögen, dem günstigen Auskühlverhalten und besonders im Feuchtigkeitshaushalt.

Weiter bieten Ihnen DURISOL-Fassadenelemente, wie alle DURISOL-Produkte, sehr gute Schallschluckeigenschaften und Feuerbeständigkeit.

Durisol

DURISOL VILLMERGEN AG
8953 Dietikon, Telefon 01/740 69 81

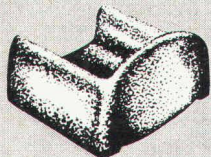
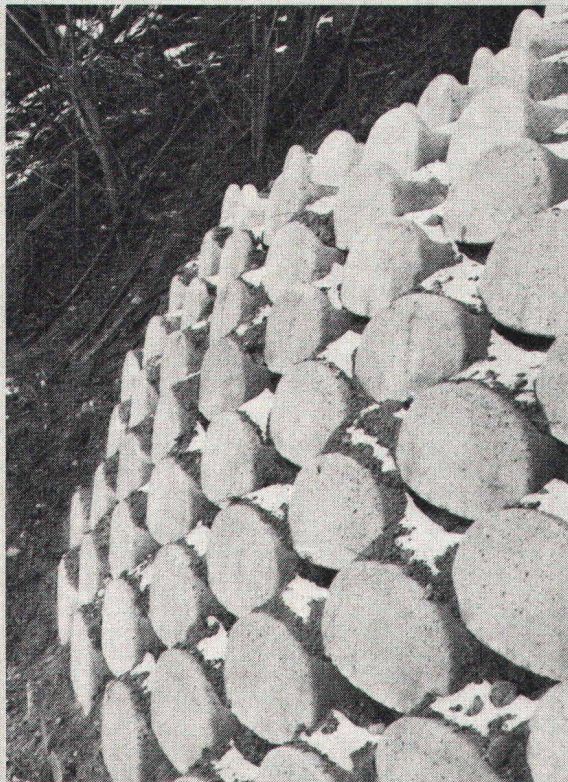
MONTANA SWISS PANEL PROFILPLATTEN

für Dächer, Decken und Fassaden

☒ MONTANA

MONTANA STAHL AG 5303 WÜRENLINGEN TELEFON 056 98 18 47

Steine
 <auf die Sie bauen
 können!>



Löffelstein

Neuartiges
 Stützmauer-System

- ohne Mörtel
sicher und fest
- schnell aufgebaut
- leicht zu
bepflanzen

Hersteller in der
 ganzen Schweiz.
 Auskunft/
 Information



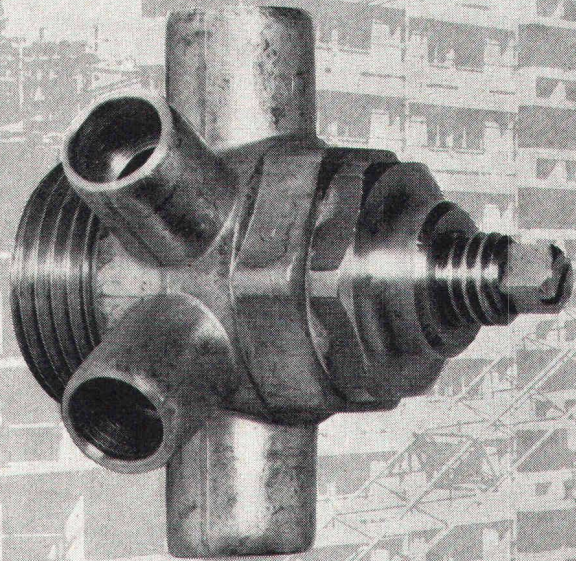
STEINER SILIDUR AG

8450 ANDELFINGEN TEL. 052 - 41 10 21

optima ein SYSTEM

Verteilventil mit System

System heisst: Verteilventil
 und Mauerdurchführungen



Punkte, die für optima sprechen:

- gezielte Planung und Vorfabrikation
- grosser Spielraum für Varianten
- Vereinfachung der Angebots- und Planungs-
unterlagen
- minimaler Material- und Werkzeugeinsatz
- rationeller und einfacher Installationsvorgang
- maximale Funktions- und Betriebssicherheit
- leichtes Ausgleichen von Baumassdifferenzen
- Vermeidung von teuren, schwer kontrollierbaren
Tagelohnarbeiten
- internationale Patente



NUSSBAUM

R. Nussbaum & Co. AG 4600 Olten 1
 Metallgiesserei und Martin-Disteli-Strasse 26
 Armaturenfabrik Telefon 062/21 33 33

4005 Basel

Hammerstrasse 174

8045 Zürich

Eichstrasse 23

1004 Lausanne

12, chemin des Avelines

Telefon 061/32 96 06

Telefon 01/35 33 93

Téléphone 021/36 61 47

Coupon



- Senden Sie uns Ihre Dokumentation
- Wir wünschen ein unverbindliches
Gespräch mit Ihrem Spezialisten

Firma _____

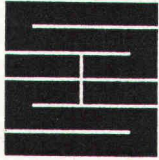
Name _____

Vorname _____

Strasse _____

Ort _____

Telefon _____



Schaffroth & Späti AG

Asphalt- und Bodenbeläge

8403 Winterthur

Telefon 052 / 29 71 21

Gegründet 1872

Flachdachbeläge jeder Art

Gussasphalt für Isolationen und Strassen

Spenglerarbeiten

Nacophalt-Hartgussasphaltböden

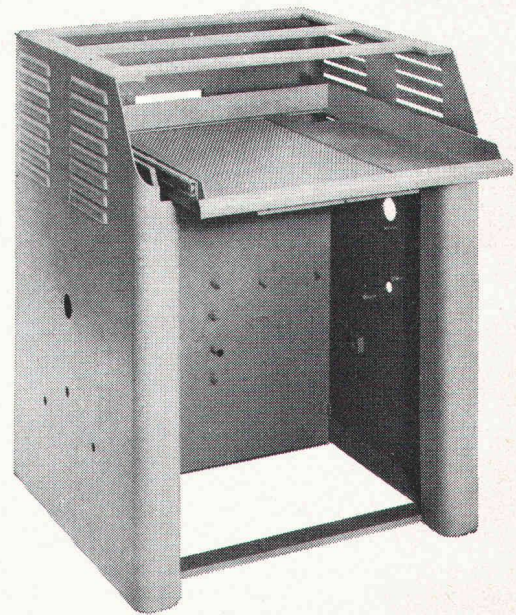
Linolith-Industriebodenbeläge
seit 50 Jahren bewährt

Zimmerli-Hartbetonböden
für Autogaragen, Rampen usw.

REPOXIT-Kunstharzböden
in diversen Farben, 2 bis 7 mm stark

Vetroflex
ISOVER
VETROFLEX
isoliert
Wärme + Kälte + Schall
besser
FIBRIVER
Verkaufsbüro deutsche Schweiz
8155 Niederhasli / ZH
Tel. 01 850 24 44

Metallkonstruktion



Maschinensockel, Schutzvorrichtungen,
Behälter, Kästen usw.

Blechwaren aus Eisen und allen Metallen

USINE DECKER S.A.

Belleaux 4 — 2000 Neuchâtel — Tel. 038 / 24 55 44

Tuchs Schmid aktuell

Stahltürzargen

für Industriebauten, Verwaltungsgebäude, Spitäler, Schulhäuser, Wohnbauten usw. in den verschiedensten Ausführungen

– Zargen in Normalausführung aus elektrolytisch verzinktem Stahlblech

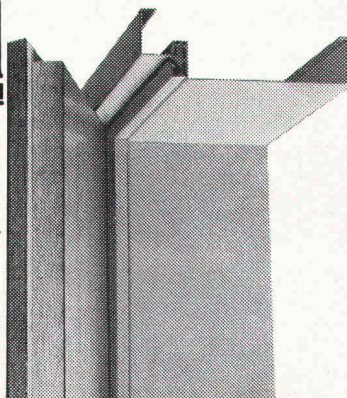
– beliebige Zargen nach Ihren Anga-

ben und Zeichnungen aus verschiedenen Materialien

– Zargen aus Chromnickelstahl

– für jede Türkonstruktion

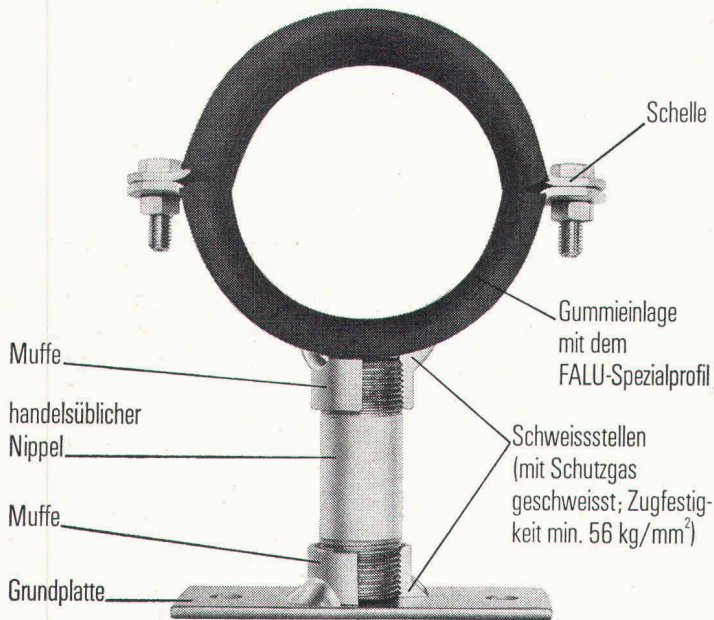
Das Tuchs Schmid-Zargenprogramm ist die Lösung jedes Zargenproblems. Verlangen Sie den ausführlichen Zargenprospekt.



Tuchs Schmid AG
Stahlbau-Metallbau
8500 Frauenfeld
Tel. 054 7 24 71

b KOCH

FALU-Rohrschellen jetzt mit den schutzgasgeschweissten, hochbelastbaren Schweissstellen.



Dank dem Schutzgas-Schweisverfahren, bei dem wir Schweißmaterial von hoher Qualität und mindestens 56 kg/mm^2 Festigkeit an den Schweissstellen zuführen, können FALU-Rohrschellen einer hohen Belastbarkeit ausgesetzt werden.

FALU-Produkte erhalten Sie beim Fachhandel in der ganzen Schweiz. Verlangen Sie Unterlagen mit dem Wiederverkäuferverzeichnis.



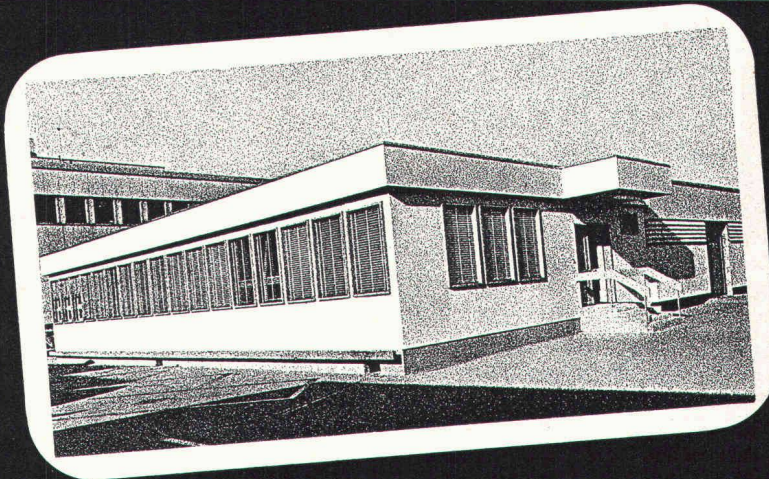
K. Fassbind-Ludwig + Co.
Rickenstrasse
8646 Wagen b. Jona SG
Tel. 055/27 50 16

KLÖTI WILD

Kindergärten, Schulpavillons,
Büropavillons, Verkaufsläden,
Kantinen, Lagerhäuser

Unser Bauprogramm ist eines
der vielseitigsten der Schweiz
für vorgefertigte Bauten.

Vertrauen Sie unserer
jahrzehntelangen Erfahrung
im Elementbau. Verlangen Sie
unsere Dokumentation.



Hector Egger AG Langenthal baut vorgefertigt

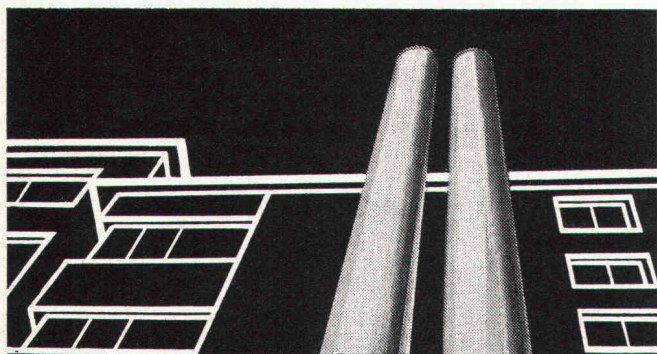
Hector Egger AG, Holzbau + Generalbau, 4900 Langenthal, Tel. 063 / 2 33 55
Zweigbetrieb: Hector Egger AG, Oberriet SG, Tel. 071 / 78 16 32



Schaffhauser Steinzeugrohre

rufen Sie uns an
Schweizerische
Steinzeugfabrik
Schaffhausen
Tel. 053/50051

verlegen und vergessen
auch wenn die Abwässer immer aggressiver werden!



Doppelwandige

Rutz

Aussenkamine aus Chromnickelstahl

Säure- und rostfest. Freistehend oder in der Fassade verankert.
Farben: natur matt oder farbig einbrennlackiert.
Jede Anlage wird den spezifischen Gegebenheiten wie Kesselleistung, Kaminhöhe, Abkühlung usw. angepasst.

Vereinbaren Sie eine unverbindliche Besprechung.

**RUTZ + CO. Kaminbau
Kaminsanierungen**

8153 Rümlang
Wibachstrasse 3, Postfach, Tel. 01 - 817 93 11

Elektrische Raumerschliessung

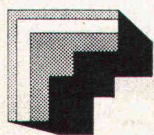


über Boden
Wand und
neu Decke.

Mit GROBA-
Kanal und
bodenfreiem
Flexibaum >

Grossenbacher Zürich AG
Tel. 01 54 55 54

Grossenbacher
Zürich



3. Internationale Baumesse

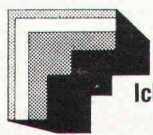
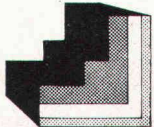
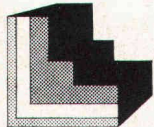
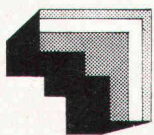
Internationaler Baukongress

i-bau

11. - 15. Mai 77

9-18 Uhr

Messegelände Innsbruck



KUPON

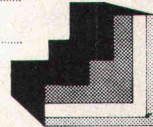
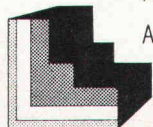
Ich erbitte detaillierte Unterlagen über:

- i-bau-Fachausstellungen
- i-bau-Kongress
- i-bau-Rahmenprogramm
(bitte ankreuzen)

Firma/Name:

Adresse:

Senden Sie diesen Kupon an:
i-bau 77, Bauzentrum Innsbruck im DEZ.,
Amraser Seestr. 56a, 5020 Innsbruck



Stahlrohrgerüste von Robert Aebi

Brückenlehrgerüste • Spiessgerüste • Passarellen • Notdächer • Baugespanntürme • Fassadengerüste • Stützgerüste • Innengerüste usw.

Projektierung • Montage • Vermietung • Verkauf

Robert Aebi AG

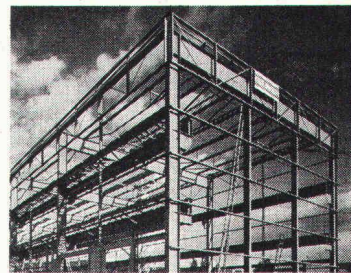
Abteilung Gerüstbau
8105 Regensdorf, Tel. 01/840 25 50
Landquart 081/51 25 42 • Bern 031/44 84 57
Genf 022/42 73 30 • Arbedo 092/29 17 61

Problem-Lösung 5: Der flexible Stahlbau.

Jeder Stahlbau stellt im Prinzip eine Vorfabrikation mit Einzelanfertigung dar. Um so wichtiger ist deshalb eine sorgfältige Planung aller Arbeitsabläufe und **das reibungslose Zusammenwirken zwischen Konstruktion, Fabrikation und Montage.**

Die Geilinger Stahlbau AG mit ihren erfahrenen Ingenieuren, den modernen Fabrikationsstätten und den einsatzbereiten, mit mobilen Hebezeugen ausgerüsteten Montage-Equipen baut Hand-in-Hand und bietet Ihnen Gewähr für ein termingerechtes und preisgünstiges Bauen in Stahl.

Damit aus Ihrem Stahlbau-Projekt am Ende nicht ein babylonischer Turm wird.



Der moderne Industriebau bevorzugt Stahlkonstruktionen. Stangenlager der Gebr. Sulzer AG in Winterthur.

G 76 05 2

GEILINGER

GEILINGER STAHLBAU AG, 8401 WINTERTHUR, 052 84 61 61

SCHICHTEX
ISOLIERBAUSTOFFE
SCHICHTEX
ISOLIERBAUSTOFFE
SCHICHTEX
ISOLIERBAUSTOFFE

Schützt
gegen
Kälte, Wärme,
Lärm.

ROCKBI
Mineralfaser-Spray
als Isolation,
Lärm- und
Feuerschutz.

Bau + Industriebedarf AG 4104 Oberwil-Basel Tel. 061 47 81 76

Grundlage für ein sicheres Flachdach.

Grundlage unseres Flachdach-Abdichtungssystems ist **Sarnafil**, die glasfaserarmierte Weich-PVC-Dichtungsbahn. Seit über 12 Jahren bewährt. Witte-rungsbeständig, schrumpffrei, unempfindlich gegen Kälte, Hitze und UV-Einstrahlung. Erprobt in Anwendungstechnik und Verarbeitung. Darum sicher und wirtschaftlich. Verlangen Sie Unterlagen.

Sarnafil®

Senden Sie uns **Sarnafil**-Grundinformationen über Material und Anwendungstechnik.

Name/Firma: _____

Adresse: _____

Sarna Kunststoff AG

CH-6060 Sarnen Postfach 12
Telefon 041 66 23 33

SBZ SF.1.77

broder-rinne

Norm - Entwässerungs - System

aus Polyesterbeton mit Rostabdeckungen von 6 bis 12 t Raddruck

Hersteller: BRODER AG, Kunststoffbetonwerk, 7320 Sargans, Telefon 085 / 2 26 47



BODENHEIZUNGEN

DERIA-DESTRA AG für Strahlungswärme

CH-8132 EGG-ZÜRICH

Zelgmatt 38

Tel. (01) 8613 50

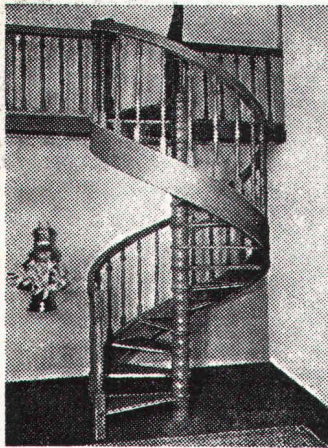


Architekturmodelle

Reliefs- und Planungsmodelle
exakt und ansprechend liefert
kurzfristig und preiswert

KREBSER-MODELLBAU

Effretikon ZH, Tel. (052) 32 10 16



Wendeltreppe

aus massivem Holz. Ein handwerkliches Meisterstück. Zehn Modelle, davon eines zeitgenössisch (Buche, Mahagoni oder Eiche). Durchmesser 1,17 m, 1,32 m, 1,47 m, 1,60 m, 2,00 m. Ist in wenigen Stunden montiert. Geländer in Stil oder modern, gerade oder schräg. Mehrfarbige Dokumentation auf Verlangen.

Le Décor

Stylisè

1814 La Tour-de-Peilz
Grand-Rue 45
Telefon 021 / 54 39 55

Ein gültiges

Wort

in der Architektur, Bau- und Maschinenteknik hat seit 1883 die Schweizerische Bauzeitung als offizielles Organ des SIA (Schweizerischer Ingenieur- und Architekten-Verein) und der GEP (Gesellschaft ehemaliger Studierender der ETH). Ziel der erfahrenen Redaktion ist, unter Beizug bedeutender Fachleute das berufliche Wissen des akademisch ausgebildeten Leserkreises durch fundierte Veröffentlichungen zu fördern, einen Ueberblick über technische Fortschritte zu bieten und ein Forum für Standesfragen zu sein.

Daraus ergibt sich ein lebendiger Kontakt mit der Fachwelt, der auch dem Anzeigenteil des Blattes zugute kommt. Die Leserschaftsanalyse belegt die hohe Streudichte und intensive Leserbindung durch genaue Zahlen.

Alleinige Anzeigenannahme
IVA AG für internationale Werbung

8035 Zürich
1004 Lausanne

Beckenhofstr. 16
19, av. de Beaulieu

Tel. 01 / 26 97 40
Tél. 021 / 37 72 72

GRANIT DE ZANET UZNACH

P. DE ZANET+CO AG 8730 UZNACH SCHWEIZ

Sehr grosses Lager von gebrauchten Werkzeugmaschinen



Ankauf – Verkauf – Tausch

AG Müller Maschinen CH-8181 Höri-Bülach ZH

Direkt an der Autobahnausfahrt Höri
Tel. (01) 96 92 92/93/94, Telex 53791 micro ch

NIGERIA

Wir suchen für unsere nigerianisch-schweizerische Bauunternehmung einen

Managing Director

Er soll eine technische Ausbildung (Ingenieur ETH oder HTL, evtl. Baumeister) und einige Jahre Praxis in leitender Stellung einer Bauunternehmung besitzen. Im weiteren sind ausgezeichnete Englischkenntnisse erforderlich.

Wir stellen uns eine Persönlichkeit vor mit viel Durchsetzungskraft und Einfühlungsvermögen. Die Aufgaben erfordern eine klare Zielsetzung, rasche, aber dennoch überdachte Entschlüsse und viel Sinn für die Realitäten.

Wir wissen, dass bei so hohen Anforderungen die materiellen Bedingungen für den Stelleninhaber sehr gut sein müssen.

Senden Sie uns bitte eine schriftliche Bewerbung mit einigen grundsätzlichen Angaben. Falls diese in Betracht gezogen werden kann, werden wir weitere Unterlagen anfordern und den Bewerber zu einem Gespräch einladen.

Offerten unter Chiffre SBZ 843 an IVA AG, Postfach, 8023 Zürich.

Anliker & Co. AG Generalunternehmung 6015 Reussbühl

Zur Ergänzung unseres Kaders suchen wir zum Eintritt nach Vereinbarung einen etwa 30- bis 35jährigen initiativen Baufachmann als

Projektleiter

zwecks Uebernahme der Hauptverantwortung für

- Baubegleitung vom Projekt bis zur Abnahme
- Kostenermittlung und Ueberwachung
- Koordination mit Planern, Bauherrschaft, Fachingenieuren, Behörden und Bauherren

Wir erwarten von unserem neuen Mitarbeiter eine umfassende und fundierte Ausbildung (Architekt-Techniker HTL erwünscht), mehrjährige praktische Erfahrung auf Baustellen, Durchsetzungsvermögen, Organisations-talent und die Fähigkeit, Mitarbeiter zielgerecht und erfolgreich zu führen.

Wenn Sie die Voraussetzungen erfüllen und interessiert sind, in einem jungen und dynamischen Team mitzuwirken, richten Sie Ihre Bewerbung mit den üblichen Unterlagen an unsere Personalabteilung, Gerliswilstrasse 10, 6020 Emmenbrücke.



Aus Grossimport günstig abzugeben

Velours-Teppiche

Nylon, in Originalbreite 400 cm, per m² Fr. 19.50

Berber-Teppiche

50 Prozent Wolle, 50 Prozent Acrylan, sehr schöne Qualität, in Originalbreite 420 cm, per m² Fr. 24.50.

Verlangen Sie Muster! Auf Wunsch können die Teppiche von uns verlegt werden.

Anfragen unter Chiffre SBZ 760 an IVA AG, Postfach, 8035 Zürich.

Rasch wachsendes Bauunternehmen in Nigeria sucht erfahrenen

Bautechniker/Bauführer

Aufgabenbereich: selbständige Leitung von Hochbauprojekten.

Ausgezeichnete Verdienst- und Entwicklungsmöglichkeiten.

Bewerbungen mit allen Unterlagen in Englisch an

GEG, P.M.B. 1255, Ikeja, Nigeria

Ingenieurbüro (Ostschweiz) sucht per sofort oder nach Uebereinkunft qualifizierten

Bauingenieur-Techniker HTL

für interessante und anspruchsvolle Bauaufgaben.

Wir erwarten:

- selbständige Führung von Baustellen (Hoch- und Tiefbau)
- versierter Kalkulator
- Erfahrung in Offert- und Abrechnungswesen usw.

Offerten unter Chiffre SBZ 827 an IVA AG, Postfach, 8035 Zürich.

Wer interessiert sich für

Innenarchitektur?

Unser 1000fach bewährter Fernkurs «Innenarchitektur» bietet auch Ihnen eine gründliche Einführung in die Innenarchitektur. Lassen Sie sich kostenlos informieren. Strebsame Leute aus dem Baufach sind uns immer willkommen.

Neue Kunstschule Zürich

Räffelstrasse 11, 8045 Zürich, Tel. 01 / 33 14 18

Ja, ich interessiere mich für Innenarchitektur. Informieren Sie mich unverbindlich über Ihren Fernfachkurs.

Name: _____ Alter: _____

Strasse: _____

Ort: _____

1333

Bauingenieur-Techniker HTL

Diplom 76, Fachrichtung Projektierung, Lehre als Stahlbetonzeichner, sucht Stelle im Kanton Zürich. Auch als Zeichner mit späterer Beschäftigung als Techniker. Eintritt sofort möglich.

Offerten unter Chiffre SBZ 845 an IVA AG, Postfach, 8035 Zürich.

Gutausgewiesener, selbständiger

Hochbauzeichner/Bauführer

(27) sucht infolge Betriebsschliessung neuen Wirkungskreis im Raum Zürich, eventuell halbtags.

Offerten sind erbeten unter Chiffre SBZ 847 an IVA AG, Postfach, 8035 Zürich.

Dipl. Ingenieur ETH/SIA

1948, Schweizer, D, F, E (I), (Sp), sucht auf 1. Mai 1977 oder nach Vereinbarung Stelle als Statiker oder Bauleiter mit der Möglichkeit von Auslandsaufenthalt oder Stelle im Ausland. Bisherige Tätigkeit: 5 Jahre Praxis in Ingenieurbüro (Statik und Bauleitung).

Offerten unter Chiffre SBZ 846 an IVA AG, Postfach, 8035 Zürich.

Architekt

mit Erfahrung, Können und vielseitiger Begabung **gesucht**.

Bewerbung bitte schriftlich mit kurzem Lebenslauf an
Guhl+Lechner+Philipp, dipl. Arch. BSA/SIA
Neptunstrasse 20, 8032 Zürich, Telefon 01 / 34 74 80

Kleines Baugeschäft (Familien-AG) sucht

aktiven Teilhaber
(Fr. 50 000.—)

Bauführer mit praktischer Erfahrung als Maurer, Polier und Baufachschule wird bevorzugt.

Anfragen bei

Partner Verwaltungs- und Revisions AG

Froburgstrasse 7, 4600 Olten, Tel. 062 / 22 66 45 (Geschäftszeit)

Bestausgewiesener

Bauingenieur-Techniker HTL

(in ungekündigter Stellung) möchte sich verbessern und sucht neuen Wirkungskreis mit Verantwortung. Erfahrung in Projektierung und Bauleitung von GKP, Abwasserreinigungsanlagen, Strassen, Kanalisationen und Erschliessungen. Als Arbeitsorte werden Zug, Zürich, Luzern und nähere Umgebung bevorzugt.

Kontakte unter Chiffre SBZ 844 an IVA AG, Postfach, 8035 Zürich.

Für die Bauleitung und Projektierung von Kläranlagen und Bewässerungsanlagen in Nordafrika suchen wir

Bauingenieur

(ETH oder HTL) (evtl. Maschineningenieur)

Erfahrung in Projekt und Bauleitung von Kläranlagen, gute französische Sprachkenntnisse (evtl. Muttersprache), Organisationstalent, Verhandlungsgewandtheit und selbständige Handlungsfähigkeit sind erforderlich.

Wir bitten um kurze schriftliche Bewerbung mit Gehaltsanspruch und Zeugniskopien an

INGENIEURBÜRO HOLINGER AG, 5000 Aarau
z. H. von Herrn Brunner
Frey-Herosé-Strasse 20

Wir suchen für unsere Hoch- und Tiefbauabteilung jungen, ausgewiesenen

Bauingenieur ETH

für interessante und anspruchsvolle Tätigkeit. Handschriftliche Offerten mit Zeugniskopien unter Chiffre SBZ 828 an IVA AG, Postfach, 8035 Zürich.

Gesucht wird als Stellvertreter des Büroinhabers

- initiativer
- selbständiger
- verhandlungsgewandter

dipl. Bauingenieur ETH

mit mehrjähriger Erfahrung für die Bearbeitung interessanter Bauobjekte des Hoch- und Tiefbaus.

Bewerbungen mit Foto, Referenzen und Lohnerwartung sind zu richten an

Chr. Fanzun, dipl. Ingenieur ETH/SIA
Bahnhofstrasse 7, 7000 Chur

POLITISCHE GEMEINDE RAPPERSWIL

Bei unserem Bauamt drängt sich eine Personalverstärkung auf. Wir suchen deshalb auf den 1. Juli 1977 (bzw. nach Vereinbarung) einen neuen Mitarbeiter als

Hochbauzeichner/Bausekretär

In seinen Aufgabenbereich gehören im wesentlichen:

- Planung und Durchführung des Unterhalts der gemeindeeigenen Liegenschaften und Anlagen
- Ueberwachung der öffentlichen und privaten Hochbautätigkeit
- Bearbeitung von Baugesuchen einschliesslich Mitwirkung im Baubewilligungsverfahren
- baupolizeiliche Kontrollen
- Führung diverser Kataster
- Protokollführung und Formulierung von Beschlüssen für die Baukommission (Vorprotokollierung)
- Bearbeitung allgemeiner und spezifischer Probleme des gesamten öffentlichen und privaten Bauwesens

Die Erfüllung dieser Aufgaben setzt nebst dem erforderlichen technischen Flair gute Eigenschaften für schriftliche Formulierungen wie auch Gewandtheit in administrativen Belangen voraus.

Gemeindeamt und Bauamt erteilen gerne weitere Auskünfte.

Interessenten laden wir ein, ihre schriftlichen Bewerbungen mit den üblichen Beilagen und unter Angabe des Gehaltsanspruchs bis spätestens 6. Mai 1977 an das Gemeindeamt Rapperswil zu richten.

8640 Rapperswil, 13. April 1977

DER GEMEINDERAT



**Die
beschichteten
Spanplatten
von THERMOPAL
sind
zum Beispiel
dekorativ.**

Thermopal macht beschichtete Spanplatten, die einen Wohnraum in ein behagliches Heim verwandeln. Oder ein Kinderzimmer in ein fröhliches Paradies. Oder eine Küche in ein gemütliches Plätzchen.

Thermopal macht also beschichtete Spanplatten, die sich bestens eignen für alle Möbel, Decken- und Wandverkleidungen (im Innenausbau), die nicht nur praktisch und robust sondern auch attraktiv und dekorativ sein sollen. Und attraktiv auch im Preis und in der Auswahl: Die beschichteten Spanplatten von Thermopal sind in den verschiedensten Farben, in den schönsten Dekors und in vielfältigen Oberflächenstrukturen erhältlich. So dass jeder Wunsch erfüllt und jedes Problem gelöst werden kann.

Wenn Sie mehr über das grosse Thermopal-Sortiment wissen wollen, fragen Sie beim Fachhandel oder wenden Sie sich direkt an unsere technischen Berater.

thermopal

macht beschichtete Spanplatten

Thermopal AG, Span- und Beschichtungsplatten, CH-4353 Leibstadt AG,
Tel. 056 4712 51

Information
für Ingenieure und Bauunternehmer,
Bauführer, Poliere:

Schliesst Lücken!!!

...im Marktsortiment
...auf der Baustelle
...in Ihrer Wunschliste

SikaTop Haftemulsion
SikaTop Giessmörtel
SikaTop Spachtel

zwischen handelsüblichen Produkten auf
Zementbasis und Kunststoffsystemen
für Neubauten, Reparatur und Unterhalt

Ihnen winkt auch eine persönliche Chance:
10 Top-Preise zu Fr. 1000.-
Verlangen Sie mit dem «Coupon» noch heute die Wettbewerbsunterlagen!
Letzter Einsendetermin ist der 30. April 1977. Wir wünschen Ihnen viel Glück.

...schliessen Lücken und zeichnen sich aus durch technisch und wirtschaftlich markante
Vorteile, die (auch) den erfahrenen Baufachmann zu überzeugen vermögen:

- die Zugabe von SikaTop Haftemulsion bewirkt im Mörtel eine erhöhte Biegezug- und Druckfestigkeit
- zementgebunden und mit Kunststoffen vergütet
- einfache Anwendung, baustellengerecht konzipiert

**SikaTop - für runde Lösungen und zu
beziehen bei Ihrem Baumaterialhändler**



Sika AG
Abt. Werbung
Postfach 121
8048 Zürich
Tel. 01 62 40 40



Ich möchte am Wettbewerb teilnehmen und
ersuche um Zustellung der Unterlagen

Vorname _____

Name _____

Geschäftsadresse _____

PLZ + Ort _____

Tel. _____

**Mit SikaTop bauen -
heisst -
mit SikaTop
gewinnen**