

Objektyp: **FrontMatter**

Zeitschrift: **Bulletin technique de la Suisse romande**

Band (Jahr): **91 (1965)**

Heft 13: **Epuration des eaux usées - Sauvegarde des eaux naturelles -
Incinération des ordures, fascicule no 1**

PDF erstellt am: **22.09.2024**

Nutzungsbedingungen

Die ETH-Bibliothek ist Anbieterin der digitalisierten Zeitschriften. Sie besitzt keine Urheberrechte an den Inhalten der Zeitschriften. Die Rechte liegen in der Regel bei den Herausgebern. Die auf der Plattform e-periodica veröffentlichten Dokumente stehen für nicht-kommerzielle Zwecke in Lehre und Forschung sowie für die private Nutzung frei zur Verfügung. Einzelne Dateien oder Ausdrucke aus diesem Angebot können zusammen mit diesen Nutzungsbedingungen und den korrekten Herkunftsbezeichnungen weitergegeben werden. Das Veröffentlichen von Bildern in Print- und Online-Publikationen ist nur mit vorheriger Genehmigung der Rechteinhaber erlaubt. Die systematische Speicherung von Teilen des elektronischen Angebots auf anderen Servern bedarf ebenfalls des schriftlichen Einverständnisses der Rechteinhaber.

Haftungsausschluss

Alle Angaben erfolgen ohne Gewähr für Vollständigkeit oder Richtigkeit. Es wird keine Haftung übernommen für Schäden durch die Verwendung von Informationen aus diesem Online-Angebot oder durch das Fehlen von Informationen. Dies gilt auch für Inhalte Dritter, die über dieses Angebot zugänglich sind.

PO 2575

24. Juni 1965

7 11 10

BULLETIN TECHNIQUE DE LA SUISSE ROMANDE

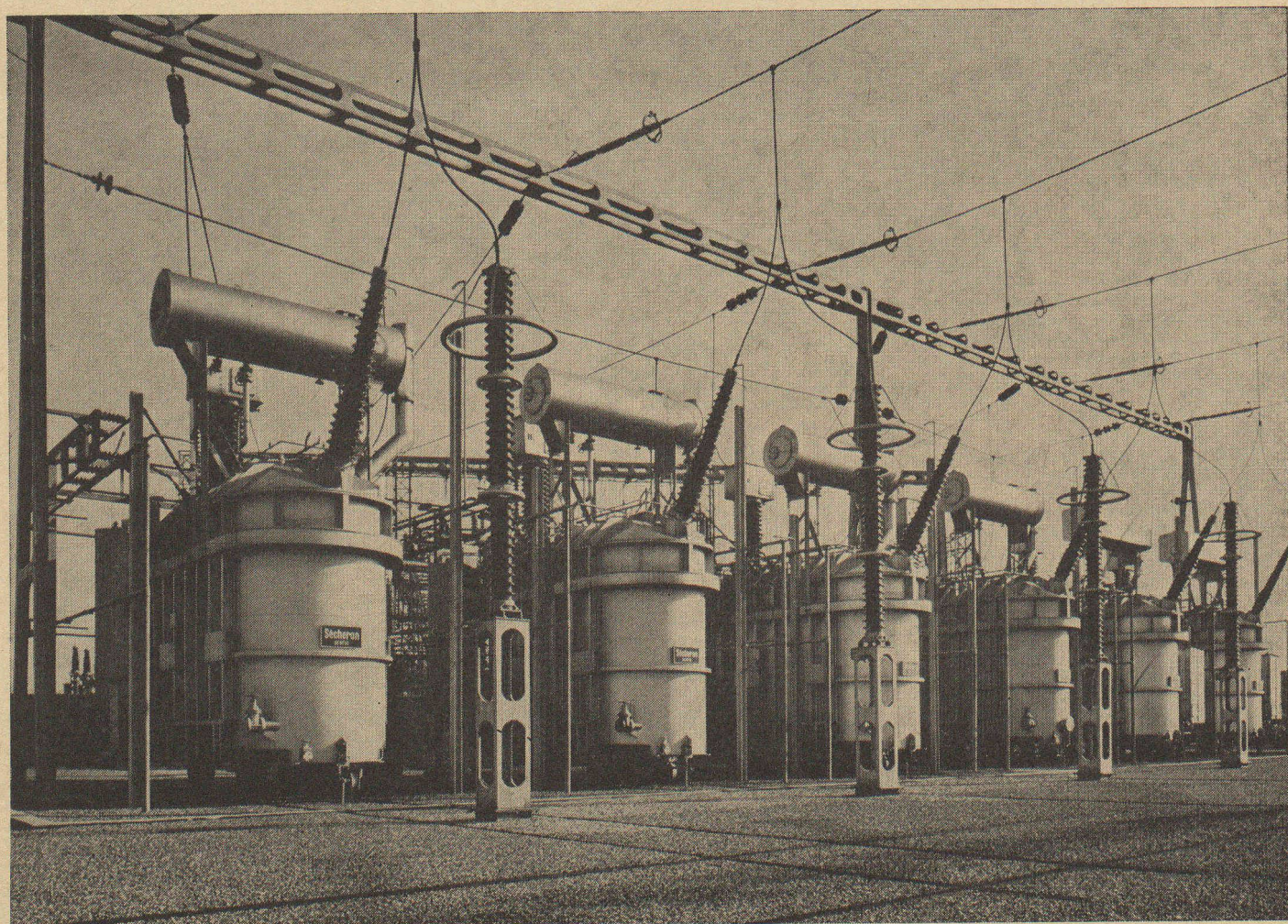
Epuration des eaux usées — Sauvegarde des eaux naturelles — Incinération des ordures

FASCICULE N° 1

SOMMAIRE

LA LUTTE CONTRE LA POLLUTION DES EAUX DANS LE CANTON DE VAUD
PRINCIPALES MESURES DE PRÉVENTION DES POLLUTIONS INDUSTRIELLES ET MÉNAGÈRES DES EAUX SUPERFICIELLES ET SOUTERRAINES
STATION D'ÉPURATION DES EAUX USÉES DE LA VILLE DE LAUSANNE
CARACTÉRISTIQUES TECHNIQUES DE LA STATION D'ÉPURATION DES EAUX USÉES DE VIDY
BIBLIOGRAPHIE — DIVERS — DOCUMENTATION GÉNÉRALE — NOUVEAUTÉS, INFORMATIONS DIVERSES

91^e année N° **13** Pages 177-200



6 autotransformateurs monophasés formant 2 groupes triphasés d'une puissance traversante de 125 MVA, 260/147 ± 8 × 2,94 kV, avec enroulement de compensation de 25 MVA, 13 kV. Poste de Romanel (Suisse).