

Objektyp: **Advertising**

Zeitschrift: **Bulletin technique de la Suisse romande**

Band (Jahr): **91 (1965)**

Heft 11

PDF erstellt am: **19.09.2024**

### **Nutzungsbedingungen**

Die ETH-Bibliothek ist Anbieterin der digitalisierten Zeitschriften. Sie besitzt keine Urheberrechte an den Inhalten der Zeitschriften. Die Rechte liegen in der Regel bei den Herausgebern.

Die auf der Plattform e-periodica veröffentlichten Dokumente stehen für nicht-kommerzielle Zwecke in Lehre und Forschung sowie für die private Nutzung frei zur Verfügung. Einzelne Dateien oder Ausdrucke aus diesem Angebot können zusammen mit diesen Nutzungsbedingungen und den korrekten Herkunftsbezeichnungen weitergegeben werden.

Das Veröffentlichen von Bildern in Print- und Online-Publikationen ist nur mit vorheriger Genehmigung der Rechteinhaber erlaubt. Die systematische Speicherung von Teilen des elektronischen Angebots auf anderen Servern bedarf ebenfalls des schriftlichen Einverständnisses der Rechteinhaber.

### **Haftungsausschluss**

Alle Angaben erfolgen ohne Gewähr für Vollständigkeit oder Richtigkeit. Es wird keine Haftung übernommen für Schäden durch die Verwendung von Informationen aus diesem Online-Angebot oder durch das Fehlen von Informationen. Dies gilt auch für Inhalte Dritter, die über dieses Angebot zugänglich sind.

Ein Dienst der *ETH-Bibliothek*  
ETH Zürich, Rämistrasse 101, 8092 Zürich, Schweiz, [www.library.ethz.ch](http://www.library.ethz.ch)

<http://www.e-periodica.ch>

# LALTESI

## Pourquoi la 20 LALTESI pour la pose de pipelines ?



En observant les travaux d'installation du pipeline dans la section montagneuse du Splügen, vous pouvez constater l'avancement rapide du creusement de la tranchée.

Les machines 20 LALTESI ouvrent le passage du pipeline dans cette section montagneuse aussi facilement, et sans plus d'efforts qu'en terrain plat.

LALTESI est simple à manœuvrer et d'une souplesse d'emploi incroyable. Elle est connue pour son rendement élevé. Sa construction particulièrement robuste et son entretien

économique constituent des avantages supplémentaires que vous aussi saurez apprécier.

Ses possibilités d'emploi les plus variées sur les chantiers importants, pour la pose de canalisations, la construction d'oléoducs, le creusement de fouilles, la construction de routes font de LALTESI la machine utilitaire par excellence. Livrable rapidement.

Conseils, références, fourniture de pièces de rechange et service après vente assurés par l'agent général



**Hächler SA**  
**Machines d'entreprise**

**5115 Möriken-Wildegg**

**064 53 19 91**

Agence pour la Suisse romande :  
**Robert Diserens, 1000 Lausanne**  
Téléphone (021) 25 25 12

# Qui dit plus compliqué...

que ce moulage +GF+ en coquille ?

Nous avons à cœur de conseiller nos clients de manière objective et consciencieuse, en particulier lorsque la réalisation de certaines pièces se heurte à des difficultés. De la collaboration entre constructeur et fondeur naît toujours une nouvelle solution plus intéressante quant à la forme du moulage et à ses avantages pratiques et économiques.

Recherche, expérience étendue, équipement moderne de fonderie sont à la base de ce travail de qualité sans lequel le constructeur ne saurait envisager de nouvelles réalisations.

Nous livrons: pièces moulées au sable, en coquilles et sous pression, en tous alliages d'aluminium et de magnésium.

**Consultez donc +GF+ !**



## +GF+

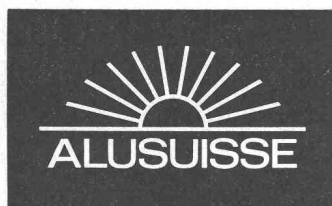
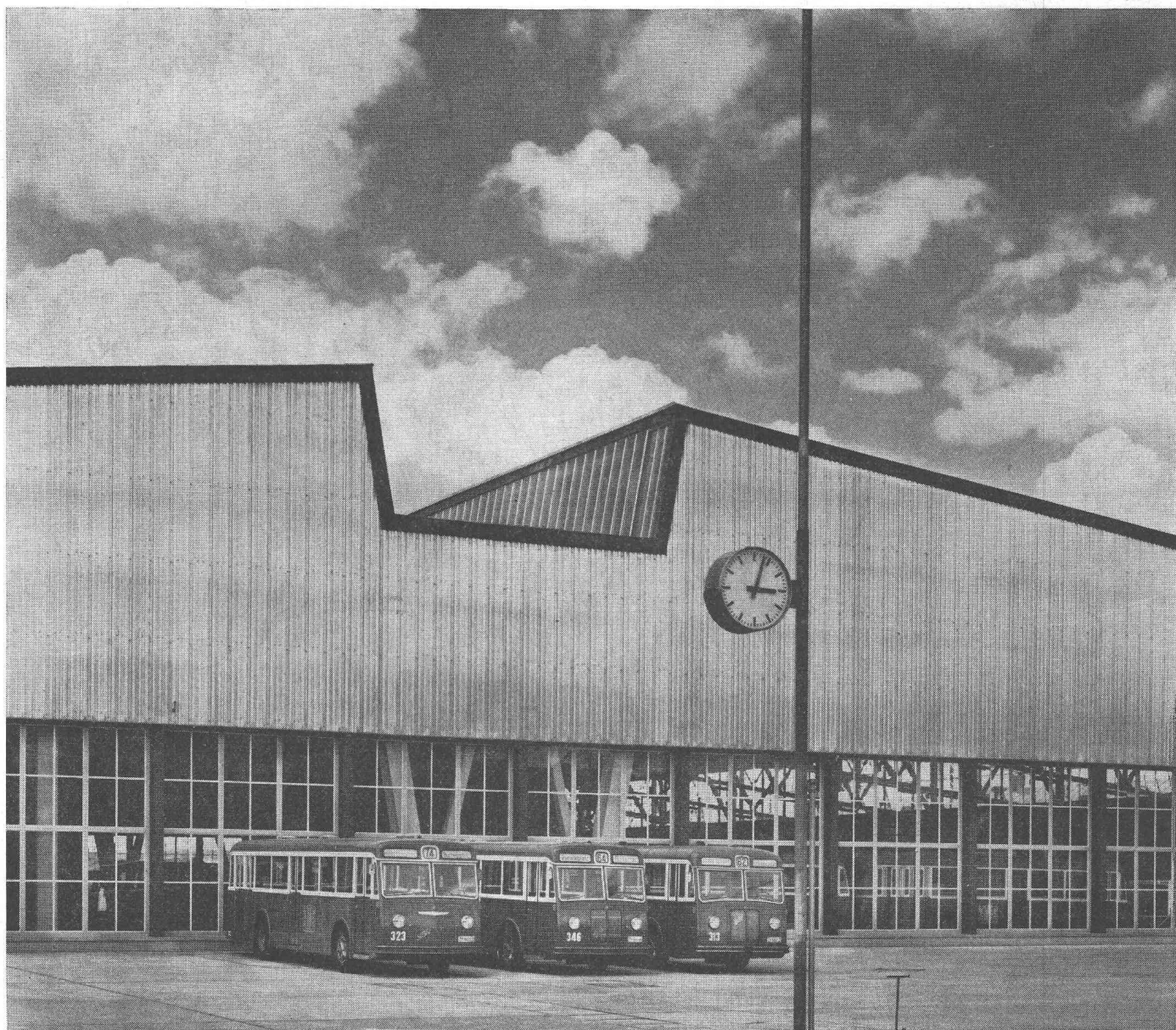
Téléphone: (053) 5 60 31 et (053) 5 70 31

**Georges Fischer Société Anonyme, Schaffhouse**  
Bureau de Lausanne: 55, Galeries de Commerces, Téléphone (021) 22 15 22

# Résistance illimitée aux intempéries

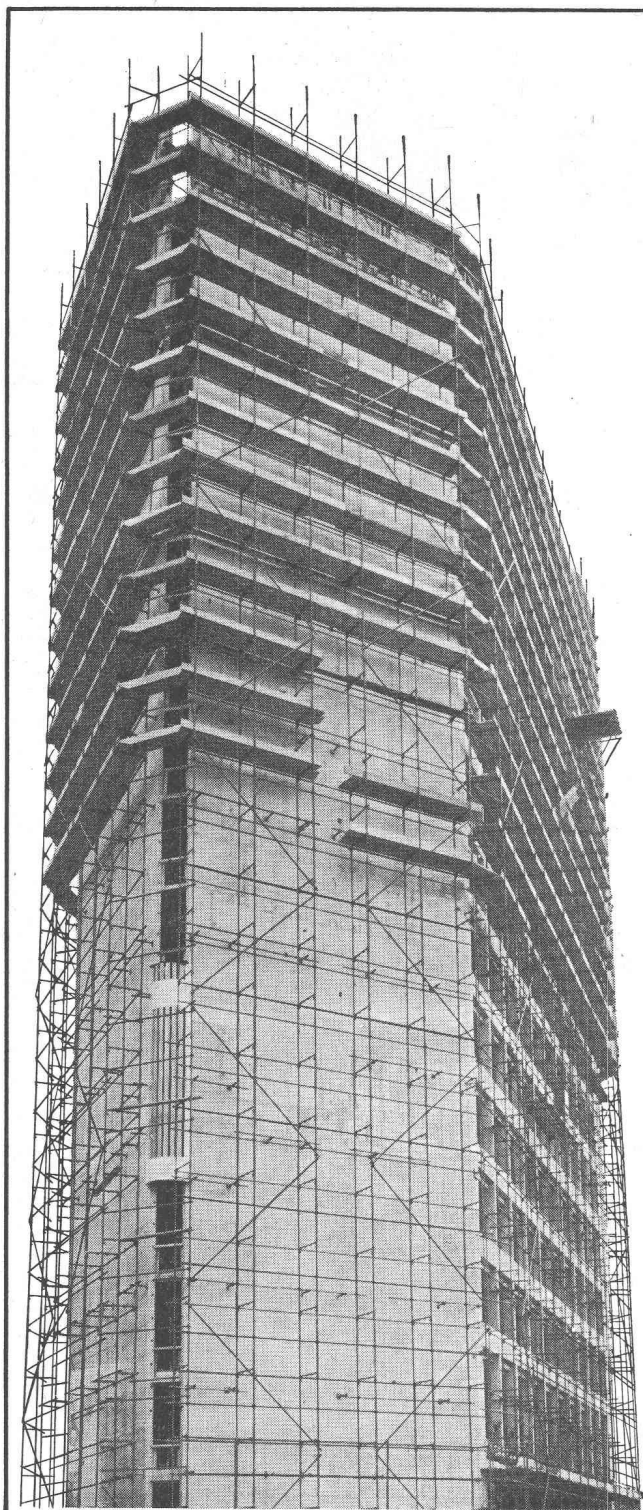
La tôle d'Aluman pour travaux de ferblanterie ainsi que les longues bandes ondulées pour toitures et revêtements sont des spécialités Alusuisse. De teinte naturelle ou thermolaqués en couleurs Alucolux, les produits Alusuisse sont les éléments d'une architecture industrielle moderne durable.

**Construisez économiquement avec les produits et selon les conseils Alusuisse.**



**Aluminium Suisse SA**

Département de vente 8048 Zurich, tél. 051/54 80 80



# Les plus hautes maisons-tour en Suisse sont construites à l'aide de l'échafaudage ACROW à cadres «H»

.. car il n'existe pas d'échafaudage plus adaptable,  
plus rationnel et plus sûr



## Quelques exemples:

- 27 étages: maison-tour pour logements des infirmières,  
Hôpital cantonal de Zurich
- 20 étages: maison-tour Lonza Bâle
- 20 étages: maison-tour La Chaux-de-Fonds, La Tour
- 18 étages: maison-tour Hoffmann-La Roche, Bâle
- 15 étages: maison-tour Geigy, Bâle
- 14 étages: maison-tour Parc municipal, Bienne
- 14 étages: maison-tour Palace, Bienne

**ACROW**  
CONSTRUVIT S.A.

Demandez  
notre prospectus détaillé: Le cadre «H» ACROW!  
ACROW Construvit SA Lyss  
Installations et machines pour la construction rationnelle  
Téléphone (032) 84 24 05

---

# CONFORT

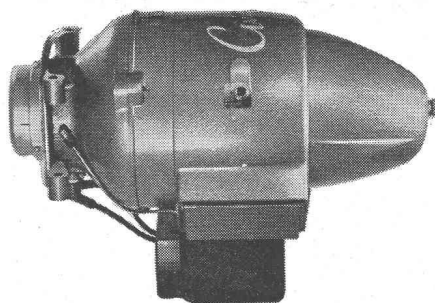
---

# SECURITE

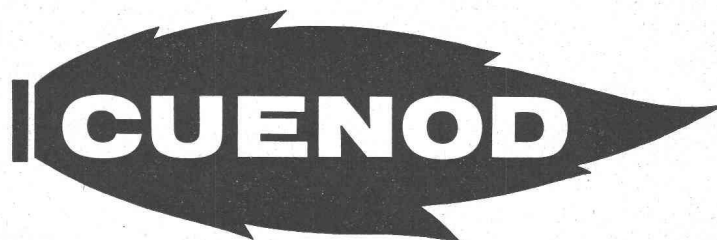
---

# ECONOMIE

---



**BRÛLEURS  
CIRCULATEURS**



**ATELIERS DES CHARMILLES SA  
USINE DE CHÂTELAINE**

CHÂTELAINE-GENÈVE TÉL. 022-44 04 00 LAUSANNE TÉL. 021-24 29 26 GLATTBRUGG-ZH TÉL. 051-83 44 22/23

# WELLSTEG

**au rythme  
de la construction  
moderne**

La poutre de charpente WELLSTEG est plus économique, plus légère, plus pratique, pour une résistance supérieure.

Tous renseignements auprès des entreprises de charpente licenciées ou: WELLSTEG S.A. Domdidier

**Plus de 5 millions ml déjà posés!**

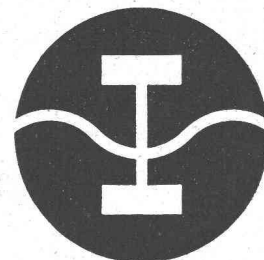
# WELLSTEG

**im Gleichschritt  
modernen  
Bauens**

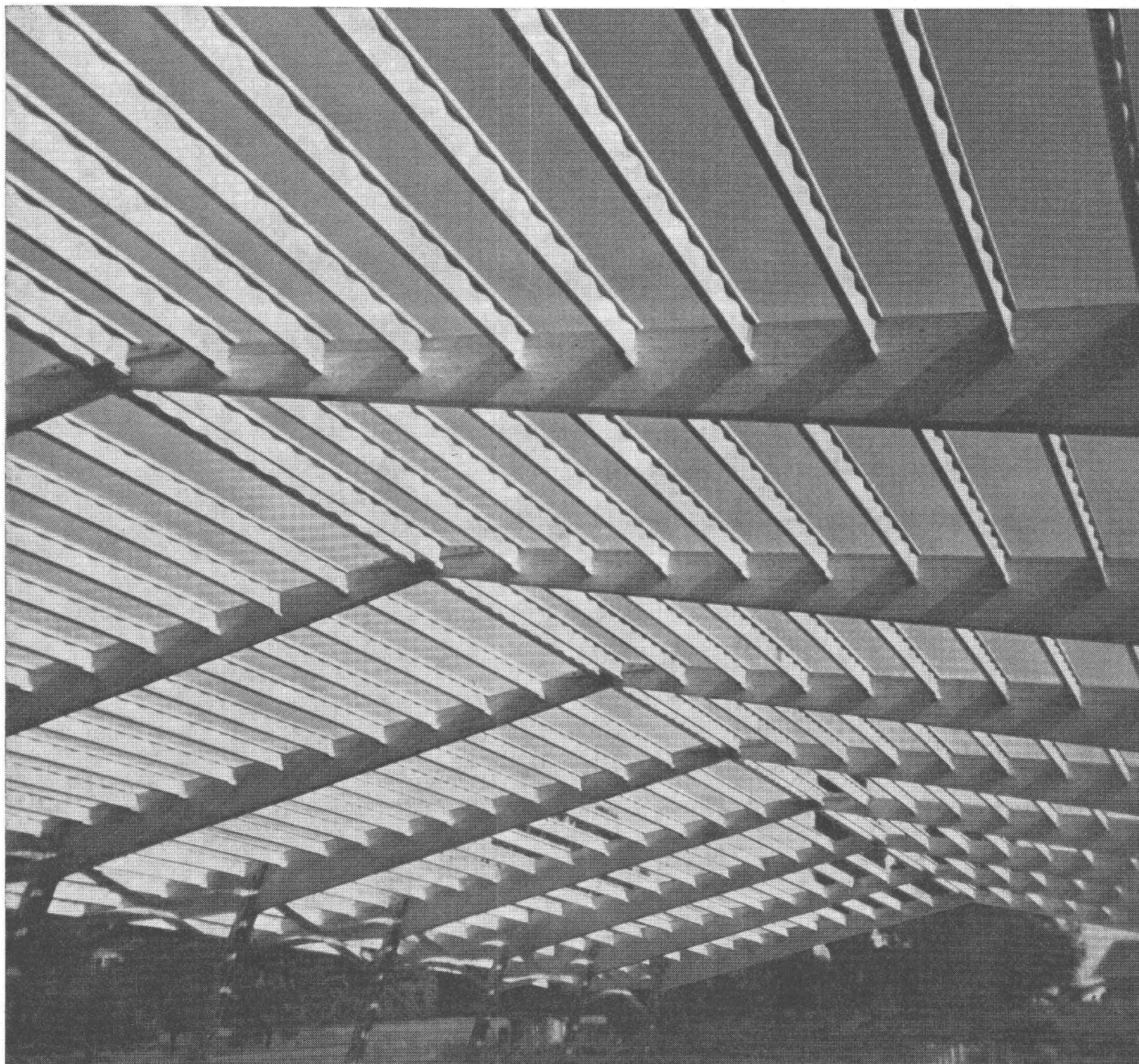
Der WELLSTEG-Träger ist wirtschaftlicher, leichter, praktischer bei höchster Belastung!

Auskunft erteilen die WELLSTEG-Lizenzbetriebe, oder aber WELLSTEG A.G. Domdidier.

**Schon mehr als 5 Millionen lfdm verbaut!**



**WELLSTEG S.A.**  
Domdidier/  
Fribourg  
Tél. 037/8 36 55



# Bangerter Lyss Tuyaux en béton centrifugé

A. Bangerter & Cie SA, 3250 Lyss  
Fabrique de produits en ciment  
Téléphone 032-84 31 31

## *compriband*

pour chaque joint

Représentation générale **ROGER FREY, Ing. dipl.**

Zurich 2 Beethovenstrasse 47  
Tél. 051/23 33 64

## **SULZER** Pompes pour tous usages

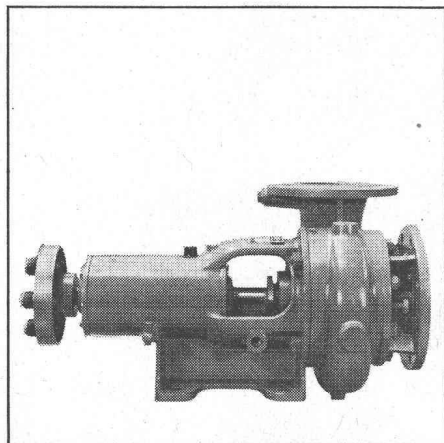
Nos pompes sont économiques et sûres en service.

Les exécutions standard à l'intérieur d'un vaste domaine de refoulement sont livrables à bref délai.

Sulzer Frères, Société anonyme,  
Winterthur, Suisse

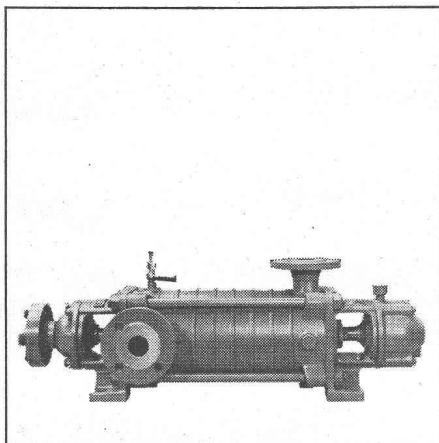
Quelques types de notre programme de livraisons:

**NP**



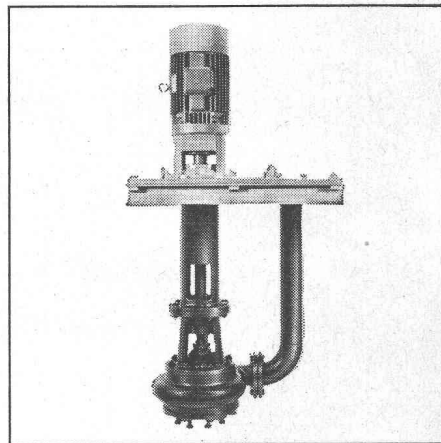
Pompes centrifuges à basse pression fonctionnant comme pompes à eau industrielle pour les usages les plus divers

**HCP**



Pompes centrifuges à haute pression pour installations d'approvisionnement en eau, etc.

**AWP**



Pompes à eaux usées, à commande automatique; pour vidange de puits et comme pompes à matières fécales

1088-f



# SOCIÉTÉ ROMANDE D'ÉLECTRICITÉ

Installations électriques

Lumière

Force

Lustrerie

Menuiserie

Ebénisterie

Agencement

Toutes constructions  
en bois

**F. OGUEY**

Chailly - Montreux

Tél. (021) 62 44 94

Constructions métalliques

**ARTHUR REVAZ - SION**

Tél. (027) 2 25 09

Silos à sable et à gravier

Silos à ciment

Construction de  
charpentes métalliques

Citernes cylindriques cubiques

Huissierie métallique

Serrurerie en bâtiment

Construction en aluminium

**VIANINI**

tuyaux en béton armé centrifugé  
pour conduites de câbles, égouts, syhons,  
turbines, adductions d'eau, captages, etc.  
Tous produits en ciment  
Tuyaux ordinaires jusqu'à 1500 mm Ø

**(TUCA)**

TUCA

tuyau centrifugé-vibré,  
armé ou non armé,  
emboîtement normal

**emCo**

Fosses de décantation  
Séparateurs d'essence  
conformes aux directives  
de l'ASPEE

**Desmeules Frères SA**

GRANGES-MARNAND, téléphone (037) 6 41 16

**ENTREPRISE DE BATIMENT  
ET TRAVAUX PUBLICS**

**Marius BORGHI**

**Tél. 025 6 41 41 Les Diablerets**

**+ Maîtrise fédérale +**

**ENTREPRISE  
GEHRET FRÈRES**

**Feutersoey près Gstaad**

**Tél. (030) 5 10 21**

**Construction  
de téléphériques  
Transports**

**Projets et exécution  
des travaux pour les lignes  
à haute tension 20 kV**

lac Retaud — col du Pillon (SRE)

col du Pillon — Pierres Pointes —

Tête aux Chamois

Stations transformatrices Pierres Pointes

et Tête aux Chamois

Installation de la station motrice de la première  
section et montage des lignes de signalisation  
et de téléphone col du Pillon — Pierres Pointes

**A. LÜSCHER S.A.**  
**ÉLECTRICITÉ GÉNÉRALE**

**BERNE, Amthausgasse 3 Tél. (031) 22 31 26**



**SIF-GROUTBOR S.A.**

**1030 BUSSIGNY-LAUSANNE**

**Tél. (021) 89 16 95-98**

Sondages de reconnaissance  
étude du sol — recherches d'eau  
Injections de ciment et autres produits —  
étanchement et consolidation d'ouvrages  
d'art : ponts, barrages, galerie.  
Forages d'exploitation d'eau  
Tirants d'ancrage  
Pieux et parois moulés à la bentonite