

Objektyp: **Competitions**

Zeitschrift: **Schweizer Ingenieur und Architekt**

Band (Jahr): **100 (1982)**

Heft 27/28

PDF erstellt am: **22.09.2024**

### **Nutzungsbedingungen**

Die ETH-Bibliothek ist Anbieterin der digitalisierten Zeitschriften. Sie besitzt keine Urheberrechte an den Inhalten der Zeitschriften. Die Rechte liegen in der Regel bei den Herausgebern.

Die auf der Plattform e-periodica veröffentlichten Dokumente stehen für nicht-kommerzielle Zwecke in Lehre und Forschung sowie für die private Nutzung frei zur Verfügung. Einzelne Dateien oder Ausdrucke aus diesem Angebot können zusammen mit diesen Nutzungsbedingungen und den korrekten Herkunftsbezeichnungen weitergegeben werden.

Das Veröffentlichen von Bildern in Print- und Online-Publikationen ist nur mit vorheriger Genehmigung der Rechteinhaber erlaubt. Die systematische Speicherung von Teilen des elektronischen Angebots auf anderen Servern bedarf ebenfalls des schriftlichen Einverständnisses der Rechteinhaber.

### **Haftungsausschluss**

Alle Angaben erfolgen ohne Gewähr für Vollständigkeit oder Richtigkeit. Es wird keine Haftung übernommen für Schäden durch die Verwendung von Informationen aus diesem Online-Angebot oder durch das Fehlen von Informationen. Dies gilt auch für Inhalte Dritter, die über dieses Angebot zugänglich sind.

## Laufende Wettbewerbe

Veranstalter	Objekt: PW: Projektwettbewerb IW: Ideenwettbewerb	Teilnahmeberechtigung	Abgabe (Unterlagen- bezug)	SIA Heft Seite
Baudirektion der Stadt Bern	Hallensportzentrum Wankdorf, PW	Arbeitsgruppen von Architekten mit Bauingenieuren, welche seit mindestens dem 1. Januar 1980 Wohn- und Geschäftsdomizil im Kanton Bern haben oder im Kanton Bern heimatberechtigt sind	16. Juli 82 <b>(8. Febr. 81)</b>	5/1982 S. 72
Comune di Campione, Italia	Concorso internazionale per il Municipio del Comune di Campione, Italia	Per le condizioni del concorso, rivolgersi a: Tecnocasa spa, Via Santa Tecla, 5, I-20122 Milano, Italia, Tel. (0039-2) - 87 80 00/87 79 81		1/2 1982 S. 16 9/1982 S. 138
Stiftung Werkstätte für Behinderte, Fricktal	Werkstatt für Behinderte in Stein AG, PW	Architekten, die seit mind. dem 1. Januar 1981 in den Bezirken Laufenburg und Rheinfelden Wohn- oder Geschäftssitz haben. (Anmeldung bis <b>23. April</b> bei der Gemeindekanzlei, 4332 Stein)	21. Aug. 82 (23. April 82)	17/1982 S. 357
Commune de Monthey	Salle de spectacles	Ouvert aux architectes établis dans la commune au 1er janvier 1982 et aux architectes bourgeois de Monthey	1 sept. 82	22/1982 S. 484
Commune de Plan-les-Ouates GE	Agrandissement de l'école à Plan-les-Ouates, PW	Architectes genevois quel que soit leur domicile; architectes confédérés domiciliés ou ayant un établissement professionnel dans le canton de Genève depuis une date antérieure au 1er janvier 1980; architectes étrangers domiciliés ou ayant un établissement professionnel dans le canton de Genève depuis une date antérieure au 1er janvier 1972	27 août 82	
Commune de Lutry	Bâtiment pour les services industriels de Lutry VD	Architectes reconnus par le Conseil d'Etat vaudois, domiciliés ou établis depuis le 1er janvier 1981 au plus tard sur le territoire de la Commune de Lutry; architectes reconnus par le Conseil d'Etat vaudois établis sur le territoire des communes Paudex, Belmont, Savigny, Villette, Grandvaux, Cully	17 sept. 82 (21 mai 82)	14/1982 S. 286
Baudepartement des Kantons Basel Stadt, GGG Breite AG	Gestaltung des Areals Breite - Zentrum in Basel, IW	Alle im Wirtschaftsraum Nordwest-Schweiz (Kanton Basel-Stadt, Baselland, Bezirke Dorneck und Thierstein im Kt. Solothurn, Laufental im Kt. Bern, Bezirke Laufenburg und Rheinfelden im Kt. Aargau) heimatberechtigten oder seit mindestens dem 1. Januar 1980 niedergelassenen (Wohn- oder Geschäftssitz) Architekten und Planungsfachleute	30. Sept. 82 (ab 8. März 82)	12/1982 S. 217
UIA, Hongkong Institute of Architects, OIS Property Development of Hongkong	Complexe résidentiel dans les sommets du «Peak», ville de Victoria, Hongkong	Concours international pour architectes diplômés	3 nov. 82 (15 juillet)	13/1982 S. 259 27/28/1982 S. 610
Kanton Aargau, Abteilung Hochbau des Baudepartementes	Erweiterung Kantonsschule Wohlen, PW	Architekten, die im Kanton Aargau mindestens seit dem 1. Januar <b>1981 (neu)</b> Wohn- oder Geschäftssitz haben (siehe Inserat H. 16/1982, S. 54)	4. Okt. 82	19/1982 S. 406
Wiggins Teape, Multitec AG, Wankdorffeldstr. 66, 3000 Bern 22	Architekturgetreue Massstabzeichnungen	Int. Wettbewerb für Architekten, Architekturstudenten und andere	15. Okt. 82	15/1982 S. 307
Ersparniskasse des Amtsbezirkes Aarwangen	Erweiterungsbau des Hauptsitzes der Ersparniskasse des Amtsbezirkes Aarwangen in Langenthal, PW	Architekten, die ihr Geschäftsdomizil oder ihren Wohnsitz im Amtsbezirk Aarwangen haben (Stichtag 1. Mai 1982)	29. Okt. 82 (30. Juni 82)	24/1982 S. 545
Commune de Chermignon, Installations sportives et touristiques de Crans VS	Complexe hôtelier et aménagement et de loisir à Crans-sur-Sierre, PW	Architectes résidant dans le canton du Valais depuis le 1er janvier 1982 et architectes valaisans établis en Suisse	15 nov. 82 (18 juin 82)	24/1982 S. 545
Confederazione Svizzera, Azienda delle PTT	Edificio amministrativo della Direzione di circondario dei telefoni di Bellinzona, PW	Concorso aperto a chi è iscritto all'albo OTIA, tramo architettura; possono altresì partecipare tutti gli architetti aventi il domicilio civile e professionale nel Cantone Ticino a far tempo da almeno il 1. gennaio 1982	15. nov. 82 (30 giugno 82)	25/1982 S. 574
Genossenschaft OLMA, St. Gallen	Überbauung des OLMA-Messeareals in St. Gallen	Architekten, die seit mind. dem 1. Januar 1981 in einem der Kantone AI, AR, GL, GR, SG, SH, TG oder im Fürstentum Lichtenstein Wohn- oder Geschäftssitz haben	30. Nov. 82 (15. Juli 82)	23/1982 S. 497

Stadt Thun	Überbauung des Mühlenareals, Thun, PW	Fachleute, welche seit dem 1. Januar 1981 im Kanton Bern ihren Wohn- oder Geschäftssitz haben oder in der Gemeinde Thun heimatberechtigt sind	3. Dez. 82 (19. Juni 82)	21/1982 S. 449
Fondation pour l'Ecole de la construction et la Fédération vaudoise des Entrepreneurs de bâtiment et de travaux publics FVE	Ecole de la construction et bâtiment administratif de la FVE à Tolochenaz VD	Architectes reconnus par le Conseil d'Etat vaudois et établis professionnellement dans le canton avant le 1er janvier 1981. Les concurrents peuvent collaborer avec un ingénieur civil	10 déc. 82 (1 oct. 82)	24/1982 S. 546
Commune de Chêne-Bougeries GE	Aménagement du village de Chêne-Bougeries, IW	Concours ouvert à tous les architectes et étudiants en architecture domiciliés à Genève avant le 1er janvier 1979, ainsi qu'à tous les architectes et étudiants en architecture genevois, quel soit leur domicile	29 déc. 82	21/1982 S. 449
Baudepartement des Kantons Solothurn	Kantonsspital in Olten, PW	Selbständige Architekten, die seit dem 1. Januar 1981 im Kanton Solothurn Wohn- oder Geschäftssitz haben und seit diesem Datum selbständig sind, ferner alle seit dem 1. Januar 1981 im Kanton Solothurn heimatberechtigten selbständigen Architekten, die seit diesem Datum selbständig sind	11. Feb. 83 (23. Juli 82)	23/1982 S. 497

Neu in der Tabelle

Pestalozzistiftung Olsberg AG	Neu- und Umbauten der staatlichen Pestalozzistiftung Olberg, Heim für erziehungsschwierige Knaben, PW	Architekten, die im Kanton Aargau in den Bezirken Aarau, Brugg, Laufenburg und Rheinfelden seit mindestens dem 1. Januar 1980 Wohn- oder Geschäftssitz haben	(6. Aug. 82) (14. Jan. 83)	27/28/1982 S. 609
Administration fédérale des finances (AFF)	Logements pour la Coopérative immobilière du personnel fédéral CIPEF à Préverenges, VD	Architectes établis depuis le 1er janvier 1981, domiciliés dans le canton de Vaud, ainsi que ceux originaires du canton, mais établis ailleurs, pour autant qu'ils puissent être reconnus par le Conseil d'Etat vaudois	24 jan. 83 (23 août 82)	27/28/1982 S. 610

Wettbewerbsausstellungen

Baudirektion des Kantons Bern, vertreten durch das Hochbauamt	Projektwettbewerb Bezirksverwaltungsgebäude, Spitalstr. 20, Biel	Seminare Biel, Scheibenweg 45, Biel. Vom 5. bis 14. Juli. Montag bis Freitag: 15 bis 20 Uhr, Samstag und Sonntag: 11 bis 18 Uhr	folgt
Planungsgemeinschaft Schöngrün, Bern	Quartierplanung Schöngrün, Bern, IW	Kirchliches Gemeinschaftszentrum Wittgkofen, Jupiterstrasse 15, 3015 Bern, 5. bis 15. Juli, werktags von 16 bis 21 Uhr, Samstag von 14 bis 17 Uhr, Sonntag von 10 bis 12 Uhr	folgt

Aus Technik und Wirtschaft

Neue Zerkleinerungsanlage für Altasphalt

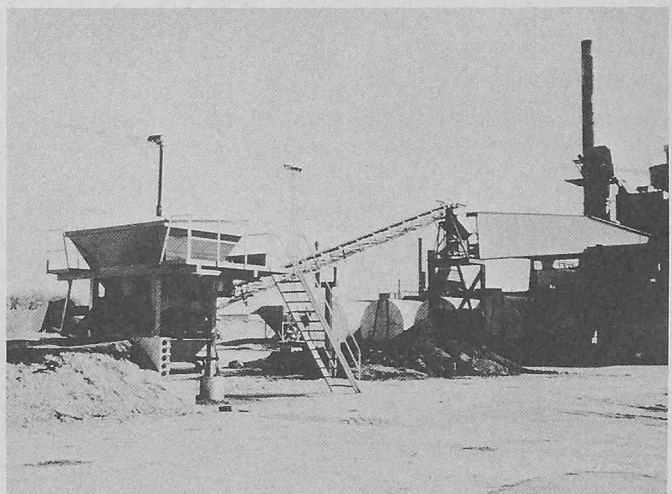
(pd). Das Recyclig von Altasphalt in bestehenden Schwarzelagsaufbereitungsanlagen gewinnt immer mehr an Bedeutung. Bisher gab es jedoch keine geeigneten Einrichtungen für die Zerkleinerung des Altmaterials vor der Wiederverwendung.

Die dänische Firma Partner-Technic, eine Tochtergesellschaft des Phönix Baukonzerns, hat ein neuartiges Verfahren entwickelt, bei dem Altasphalt (warmgefräst, kaltgefräst oder herausgebrochen) kurz vor der Wiederverwertung so zerkleinert wird, dass ohne Kornzertrümmerung ein möglichst gleichmässiges Granulat entsteht und unerwünscht hohe Feinanteile vermieden werden. Die Anlage mit der Modellbezeichnung AF 2500 kann in jede

bestehende Asphaltauflbereitung integriert werden.

Die Hauptkomponente besteht aus einem *Dosiergranulator*, der das Material mit hydraulisch angetriebenen Fräswalzen auf die einstellbare, gewünschte Korngrösse zerkleinert. Um Verkeilungen während des Fräsvorgangs zu vermeiden, baute man zwischen den Fräswalzen ein Rührwerk ein. Sobald ein Fremdkörper in den Granulator gerät, werden die Seitenroste automatisch geöffnet und der Granulator kann mit Hilfe des Dosierbands rückwärts ausgefahren werden. Der Granulator AF 2500 kann sämtliche Asphaltarten, sogar Gussasphalt, verarbeiten.

Es gibt mehrere Möglichkeiten, um den zerkleinerten Altasphalt in die bestehende Mischanlage



einzubringen: z. B. die Beimengung im Heisselevator oder im Mineralwiegegefäss oder direkt im Mischer. Aufgrund der bisherigen Erfahrungen empfiehlt Partner-Technic die Direktbeigabe in den Mischer. Bei günsti-

gen Verhältnissen kann auf diese Weise ohne Leistungsverminderung der Aufbereitungsanlage bis zu 30% Altasphalt verarbeitet werden.

Robert Aebi AG Zürich