

Objektyp: **Advertising**

Zeitschrift: **Schweizer Ingenieur und Architekt**

Band (Jahr): **100 (1982)**

Heft 20

PDF erstellt am: **25.09.2024**

### **Nutzungsbedingungen**

Die ETH-Bibliothek ist Anbieterin der digitalisierten Zeitschriften. Sie besitzt keine Urheberrechte an den Inhalten der Zeitschriften. Die Rechte liegen in der Regel bei den Herausgebern. Die auf der Plattform e-periodica veröffentlichten Dokumente stehen für nicht-kommerzielle Zwecke in Lehre und Forschung sowie für die private Nutzung frei zur Verfügung. Einzelne Dateien oder Ausdrucke aus diesem Angebot können zusammen mit diesen Nutzungsbedingungen und den korrekten Herkunftsbezeichnungen weitergegeben werden. Das Veröffentlichen von Bildern in Print- und Online-Publikationen ist nur mit vorheriger Genehmigung der Rechteinhaber erlaubt. Die systematische Speicherung von Teilen des elektronischen Angebots auf anderen Servern bedarf ebenfalls des schriftlichen Einverständnisses der Rechteinhaber.

### **Haftungsausschluss**

Alle Angaben erfolgen ohne Gewähr für Vollständigkeit oder Richtigkeit. Es wird keine Haftung übernommen für Schäden durch die Verwendung von Informationen aus diesem Online-Angebot oder durch das Fehlen von Informationen. Dies gilt auch für Inhalte Dritter, die über dieses Angebot zugänglich sind.

Ein Dienst der *ETH-Bibliothek*  
ETH Zürich, Rämistrasse 101, 8092 Zürich, Schweiz, [www.library.ethz.ch](http://www.library.ethz.ch)

<http://www.e-periodica.ch>

# Gomastit

**sicherer** Die ersten Hochhäuser in Elementbauweise wurden vor 25 Jahren mit Gomastit verfügt. 25 Jahre Bewährung; die beste Garantie für die Zukunft.

**sicherer** Gomastit gibt es in 10 verschiedenen Sorten. Sie haben für jedes Anwendungsgebiet die richtige Dichtungsmasse.

**sicherer** Ein Team von Spezialisten mit modernen Laboreinrichtungen löst auch aussergewöhnliche Probleme und berät Sie am Objekt. Zudem garantiert die eigene Fabrikation in Niederwangen eine gleichbleibend hohe Qualität.

Und für Ihre persönliche Sicherheit schenken wir Ihnen den Gomastit-Sicherheits-Helm.

Senden Sie den Coupon ein.

## Gomastit macht sicherer

**merz + benteli ag**  
Cementit/Gomastit  
3172 Niederwangen  
031 34 11 21



- Bitte schicken Sie mir als Symbol für Sicherheit den Gomastit-Helm (solange Vorrat) gratis zu.  
 Ich möchte die Gomastit-Dokumentation dazu. Danke.

SA

Name \_\_\_\_\_

Funktion \_\_\_\_\_

Firma \_\_\_\_\_

Adresse \_\_\_\_\_





# Bohrpfähle unter Fahrleitungen ohne Demontage des Fahrdrahtes. Kein Problem für Dicht.

Dicht führt Bohrspfahlfundationen des Bahnkörpers ohne Demontage der Fahrleitung durch.

Weil Dicht über eigens konstruierte Bohrgeräte verfügt, die auch bei geringer Arbeitshöhe arbeiten können.

Und Dicht darf selbst in bewohntem Gebiet auch nachts bohren.

Weil nur Dicht über elektrohydraulische Bohrgeräte verfügt; Dicht-eigene Konstruktionen, die halb soviel Lärm machen wie alle andern.

Dicht AG

9001 St. Gallen  
Rosenbergstrasse 76  
Telefon 071-2316 45

6003 Luzern  
Theaterstrasse 15  
Telefon 041-23 44 18

3007 Bern  
Monbijoustrasse 114  
Telefon 031-45 30 34

8036 Zürich  
Kalkbreitestrasse 33  
Telefon 01-35 69 13





# Richtig sanieren spart Unterhaltskosten



Fortschreitende Karbonatisierung, ungenügende Baustoffqualität, Verarbeitungsmängel, Frost-Tausalz-Einwirkungen, zunehmende Verkehrsbelastungen sind Ursachen von Schäden an Stahlbetonbauwerken. Sie begegnen ihnen tagtäglich:

Risse, Abplatzungen, Zersetzungen und Korrosionsschäden können bis zur Beeinträchtigung der Tragsicherheit führen.

Solche kranke Objekte müssen von Grund auf saniert werden.

Es ist wichtig, die Schäden bis zur Wurzel zu heilen, damit sie sich dort nicht weiter ausbreiten. Unterhaltsarbeiten an der Oberfläche allein helfen Ihrem Bauwerk nicht für viele Jahre.



Karbonatisierungsgrad untersuchen, zerstörte Betonteile ausspitzen, Risse injizieren und Armierung schützen.

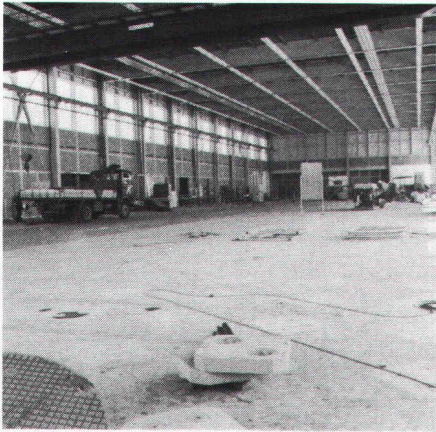
Haftbrücke applizieren, AVENIT-Reprofilierung aufbauen und Stahlbetonkonstruktion gegen weitere Karbonatisierung schützen.

Lösungen im Einzelfall werden unsere Ingenieure mit Ihnen bestimmen. Rufen Sie uns an, damit wir Sie mit einer individuellen Beratung davon überzeugen können: Eine gründliche Sanierung heute ist wirtschaftlicher als ein Neubau morgen!

STAHLTON AG 8034 Zürich Riesbachstrasse 57 Telefon 01 - 47 64 00  
Filialen in Bern / Lausanne / Lugano / St.Gallen

 **StahTon**





## reposit ... immer eine Länge voraus

### fugenlose Bodenbeläge auf Epoxidharzbasis

für: alle industriellen Bauten – Zivilschutzanlagen – Garagen – Labors  
– Garderoben – Schulhäuser – öffentliche Bauten usw.

- Mörtelbeläge – Giessbeläge – Versiegelungen – Imprägnierungen auf Unterlagen aus:
- Beton – Steinholz – Asphalt
- Repoxit für:
- Neubauten – Umbauten – Renovationen

#### REPOXIT AG

Pflanzschulstrasse 28

8403 Winterthur

Telefon 052-29 79 05

# Soba® Produkte

- Soba-Dachwassereinläufe Typ GS
- Soba-Dunstrohreifassung Typ GS
  - Soba-Steckmuffen Typ GS
  - Soba-Deckstreifen
  - Soba-Ankerschiene
- Soba-Dila Typ GS (Neoprene)
  - 1-Kopf/2-Kopf endlos
  - Soba-Rinnendila Typ GS
- Soba-Dachrandprofile Typ GS
  - Soba-Schwellenprofil Typ Lock
- Soba-Fugenband Typ Europa M
  - Soba-Fugenband Typ Europa G
- Optima-Dachgarteneinlauf Typ GS
  - Baubleche

## bürgen für Qualität und Sicherheit

25  
Schoop  
Jahre

Verkauf über den Fachhandel.  
Verlangen Sie unsere ausführlichen Unterlagen.

Tel. 056/83 23 83

Schoop & Co. AG, 5401 Baden

### BH/SALA Fallschutz rettet Leben sanft

BH/SALA Sicherheitssystem für Leiter, Türme, Kamine etc. ist einfach einzurichten und garantiert Fallschutz mit voller Steigefreiheit. Mit entsprechenden Zubehören für viele Zwecke verwendbar.

Verlangen Sie unseren Prospekt.  
**SCANTAG TRADING AG**  
Weidstrasse 15  
6300 Zug  
Tel. 042/21 68 65

Zuverlässig isolieren mit Isolier-Spritzschaum

Isolierungen

# AMINOTHERM

Isolierungen

Energiesparen beginnt mit der  
Beratung durch die Aminotherm-Fachfirmen mit ihrer  
langjährigen Erfahrung in allen Sparten der Wärmedämmung

Hersteller: AMPUS AG Isolier-Systeme CH-8968 Mutschellen

**Graenicher AG**  
3604 Thun ☎ 033 36 06 06

**Graenicher AG**  
4057 Basel ☎ 061 26 46 43

**Graenicher AG**  
2000 Neuchâtel ☎ 038 25 25 12

**Pollsol AG**  
8005 Zürich ☎ 01 44 66 88

**Pollsol AG**  
7000 Chur ☎ 081 27 49 29

**Büchler AG**  
9034 Eggersriet ☎ 071 95 25 62

**Gnädingler Isolierungen AG**  
8262 Ramsen ☎ 054 8 71 85

**Kosag AG**  
5620 Bremgarten ☎ 057 5 23 63

**Stössel + Co. AG**  
6440 Brunnen ☎ 043 31 17 15

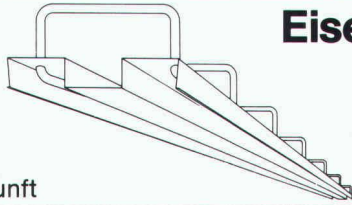
**R. Willisch AG**  
3983 Mörel ☎ 028 27 13 67





**SYSTEM AG**

Aeschstrasse 15  
3110 Münsingen  
Tel. 031 92 02 15 gibt Auskunft



## Eisenbetonanschlüsse mit Verzahnung aus Streckmetall.

Das einzige Trägerelement das im Beton bleibt.

Normtypen lieferbar ab Lager Zürich und Vevey.

# Durchstossungen

Hydr. Durchstossverfahren  $\varnothing$  100–350 cm

Stahl- oder Eternitrohrbohrung  $\varnothing$  30–100 cm

Stahlrohrrammung  $\varnothing$  10–80 cm

Bodenverdrängungs-Rakete  $\varnothing$  4–17 cm

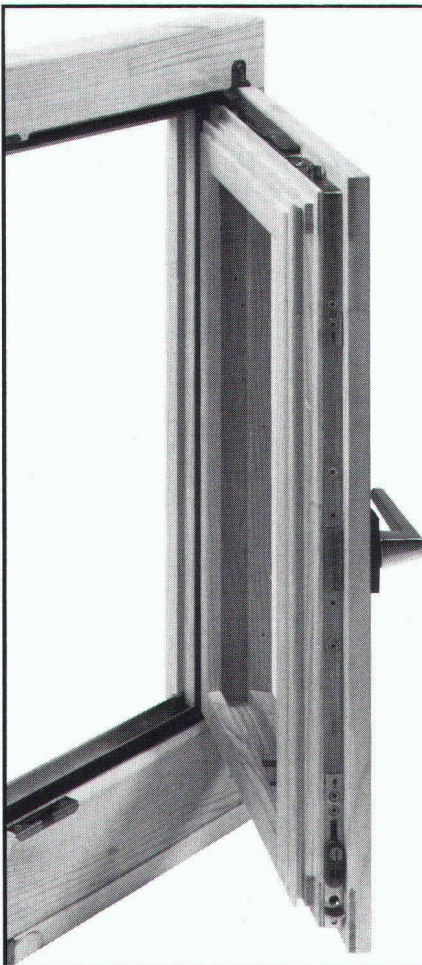


# BLESS

Technische Beratung/Bauausführung:

Neugutstr. 52, 8600 Dübendorf

Bauunternehmung AG Tel. 01/8210085  
Zürich – Dübendorf – Aarau – Chur – Grenchen – St. Gallen



# Fenster

**Wir lösen Ihre Fensterprobleme**

- Holzfenster in Doppel- oder Mehrscheibenverglasung
- Holz-Aluminium-Fenster
- Austauschfenster für Altbauten in Holz und Holz/Alu
- Holzteile gestrichen oder naturbehandelt

**Wir bieten – Sie profitieren:**

- Fachgerechte und unverbindliche Beratung
- Jahrelange Erfahrung im Fensterbau
- Prompte Bedienung

Mit HE-Qualitätsfenster sparen Sie Energie. Fragen Sie uns. Verlangen Sie unseren Prospekt. Es lohnt sich!

Ihre Lieferfirma für Fenster

**HECTOR EGGER AG**

Fensterfabrikation / Schreinerei  
4900 Langenthal Tel. 063 22 33 55

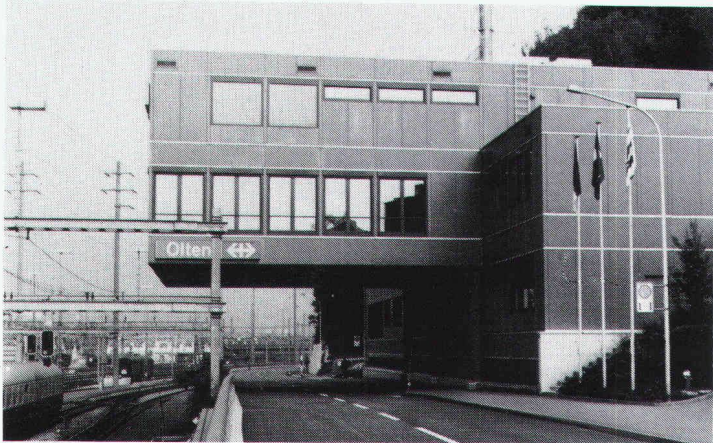
**HECTOR EGGER OBERRIET AG**

Fensterfabrikation / Schreinerei  
9463 Oberriet SG Tel. 071 78 16 32



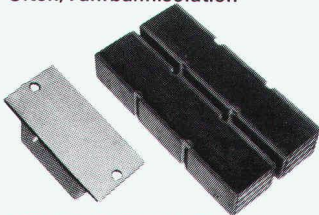
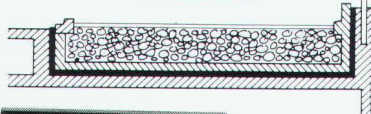


# Schwingungen isolieren Schall dämmen mit Schwab

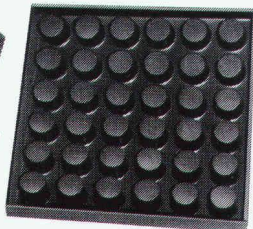


Neues Stellwerk Bahnhof SBB, Olten, Fahrbahnisolierung

Schema Fahrbahnisolierung



**STAHL-GUMMI-Flachlager und Gummimatten mit hervorragenden Eigenschaften.**



**Hohe Festigkeit  
Witterungs-  
und alterungs-  
beständig**

Anwendungsbereiche: Fundament- und Fahrbahnisolierungen mit Gummimatten, zur Isolierung von Schwingungen, Vibrationen, Stößen und zur Körperschalldämmung.

Unser Lieferprogramm: STAHL-GUMMI-Flachlager, Gummimatten, Maschinenlager und Gummipuffer für die schwingungsisolierende und körperschalldämmende Abstützung von Decken, Wänden, Stützen und Trägern.

Verlangen Sie unsere Schallschutzinformationen mit untenstehendem BON, damit wir Sie fachgerecht beraten können.

**Paul Schwab AG**

**Stahl-Gummi  
8134 Adliswil**

Säntisstrasse 7, ☎ 01/710 02 22

**STAHL-GUMMI-Informationen BON**

Bitte senden Sie uns Ihre detaillierten Unterlagen

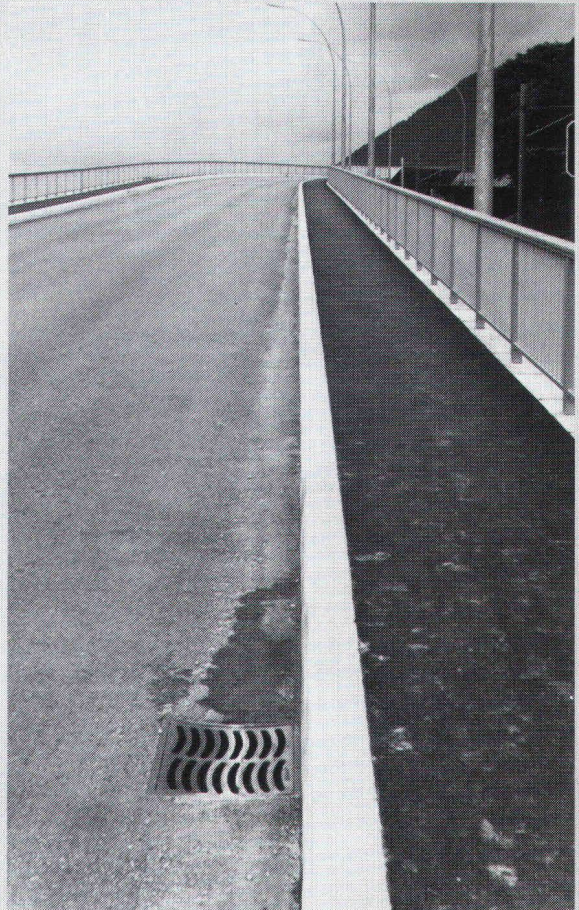
Firmaadresse: \_\_\_\_\_



Gedachte Anwendung: \_\_\_\_\_

SIA  
SG 7/81

WIR  
SCHLIESSEN  
GUT AB!



Strassen-  
Abschlüsse und  
Inselsteine  
aus  
Hartbeton



**STEINER SILIDUR AG**

8450 Andelfingen, Tel. 052-4110 21

**FORMSTEIN AG**

3113 Rubigen

Tel. (Werk) 031-92 24 32, (Büro) Neu 031-98 05 44

**BRODTBECK AG**

**CEMENTWARENFABRIK**

4133 Pratteln, Tel. 061-81 50 12



# Theodolit mit Nikon-Spitzenoptik. Und Extras ohne Extrakosten.

Beim kompakten NT-1S sind für

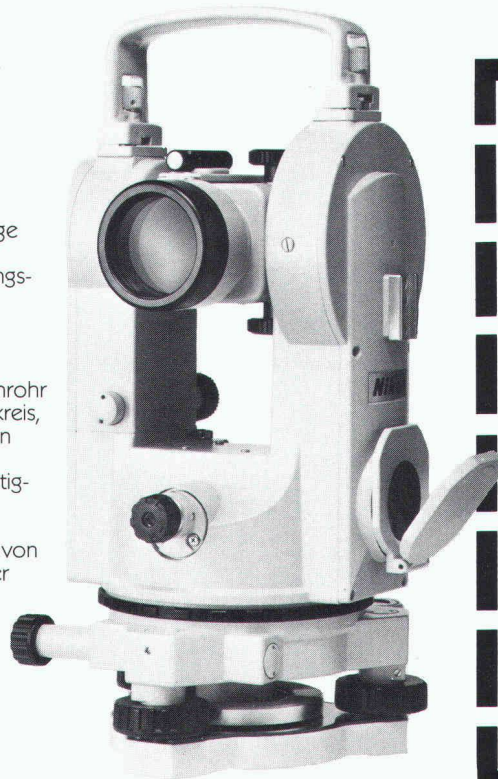
## 2860.-

die Nivellier-Libelle und das optische Lot schon inbegriffen.

Und ein paar andere nützliche Dinge auch. Auf Wunsch kann der NT-1S zudem mit einem Nachtbeleuchtungs- und Zenit-Okular-Satz ausgestattet werden.

Der NT-1S vermittelt ein aufrechtes, seitenrichtiges Bild, hat ein 25x-Fernrohr mit 36-mm-Öffnung und einen Teilkreis, der in beiden Richtungen abgelesen werden kann. Ausserdem ist das Instrument gegen Staub und Feuchtigkeit bestens geschützt.

Wie alle geodätischen Instrumente von Nikon gibt es auch den NT-1S in der Schweiz nur bei uns.



W/R

## COUPON

SIA

Ich möchte gern Genaueres wissen:

- Bitte senden Sie mir den Prospekt zum NT-1S.
- Bitte senden Sie mir auch Unterlagen zu den anderen geodätischen Instrumenten von Nikon.

Name: \_\_\_\_\_

Firma: \_\_\_\_\_

Strasse: \_\_\_\_\_

PLZ/Ort: \_\_\_\_\_

**Nikon**

**Geo-Astor**

Erste Schweizer Einkaufszentrale  
für Ingenieure und Geometer

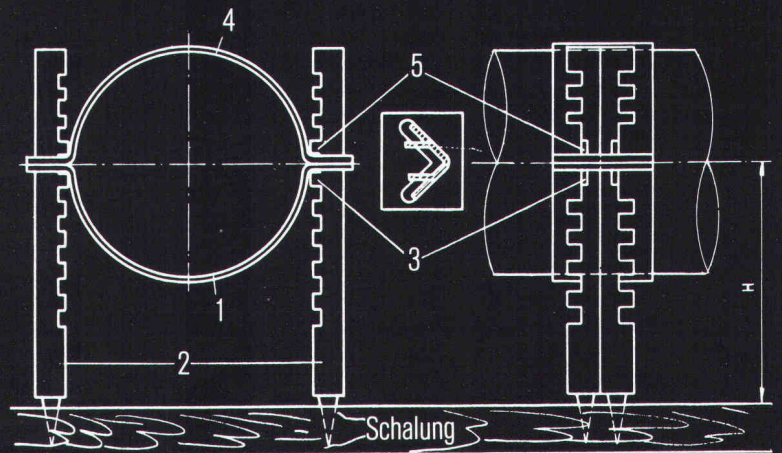
Postfach 25, 8840 Einsiedeln  
Telefon 055/53 40 76

**Neu im FALU  
Lieferprogramm**

# FALU Einlege- rohrschelle

für Kunststoff- und Gussrohre

Erhältlich im Fachhandel

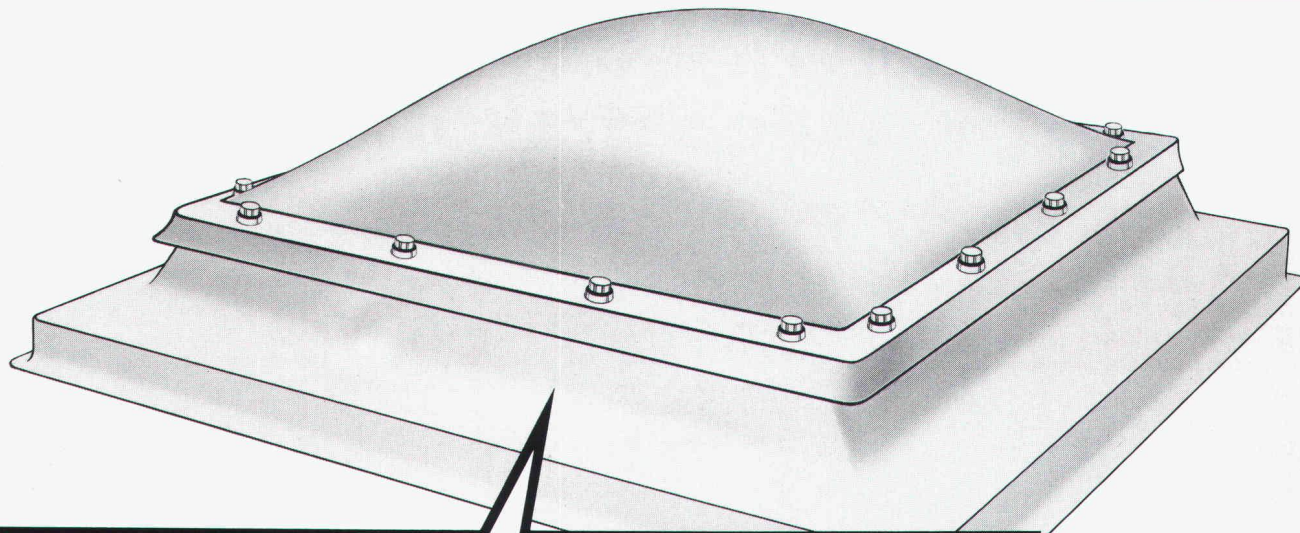


### Montageanleitung:

1. Rohrschellenunterteil 1 in Seitenstützen 2 stellen und Seitenstützen in Schalbrett einschlagen.
2. Rohr in Unterteil 1 legen, Höhe bestimmen, untere Nocken 3 mit Zange nach innen biegen.
3. Rohrschellenoberteil 4 aufsetzen, obere Nocken 5 nach innen biegen.

Pat. ang.  
K. Fassbind-Ludwig + Co.  
Rickenstrasse  
8646 Wagen bei Jona SG  
Telefon 055/28 31 41





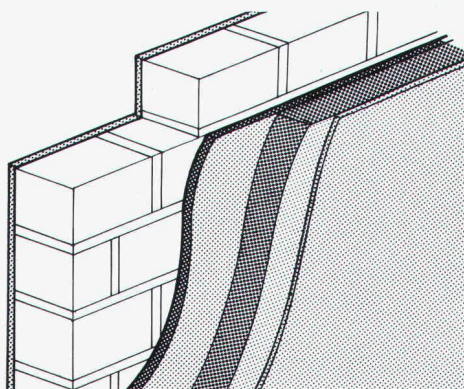
«**DAS HAT MAN DAVON, WENN MAN SO BEKANTT IST, WIE ICH: AUCH VIELE ANDERE LICHTKUPPELN WOLLEN SICH MIT MEINEM NAMEN BRÜSTEN. DOCH NUR CUPOLUX IST CUPOLUX UND SCHERRER DER FLACHDACH-SPEZIALIST. DARAUf KÖNNEN SIE BAUEN.**»



Jakob Scherrer Söhne AG  
 Allmendstrasse 7 8059 Zürich 2  
 Telefon 01 202 79 80  
 Bau- und Apparatespenglerei  
 CUPOLUX-Lichtkuppeln  
 CUPOLUX-Lichtbänder  
 Statische Entlüfter Bleipresswerk

**CUPOLUX-LICHTKUPPELN VON SCHERRER. MIT DEM PLUS AN ERFAHRUNG.**

# Der neue Mantel für Ihre Mauer.



Schon 18 Jahre hält nun rhodipor-Dämmputz, was wir versprechen: Besten Wärmeschutz ( $\lambda = 0.056 \text{ W/m K}$ , Rechenwert nach SIA-Norm 279), keine Kondens-

wasserbildung, keine Hitze- oder Frostschäden. Und da es keine Nähte oder Fugen bildet, wird sogar die Mauer zusätzlich geschützt.

Mit rhodipor ist Massarbeit die einfachste aller Lösungen: Er wird wie ein mineralischer Verputz (was er ja auch ist) schnell und sicher von Hand oder maschinell aufgebracht. Darum ist rhodipor - Arbeit, Material und Qualität zusammengerechnet - ein sehr preisgünstiger neuer Mantel für Ihre Mauer.

**rhodipor**<sup>®</sup>  
 Der neue Mantel für Ihre Mauer

Rhodipor AG  
 Aarwangenstrasse 96  
 4900 Langenthal, 063 22 31 31



Senden Sie mir bitte  
 einen Prospekt  ein Muster

Name \_\_\_\_\_  
 Adresse \_\_\_\_\_  
 \_\_\_\_\_

SIA



# GRÜNINGER AG

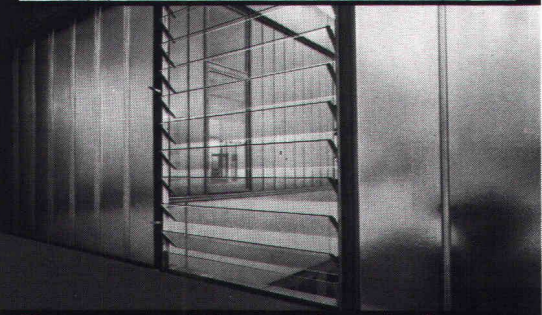


Zyssel AG, Olten

## Glas und Rat und Tat

Wir sind seit Jahrzehnten Spezialisten für architektonisches Gestalten, fürs Planen und fürs Konstruieren mit einem der schönsten und elegantesten Baustoffe unserer Zeit: Mit Glas. Wir liefern es samt Rat und Tat in allen möglichen Variationen. Angefangen vom einfachen Fensterglas übers Panzerglas bis hin zum supermodernen Isolierglas. Und für Fassaden, Fenster, Oberlichter, Bedachungen und vieles mehr. Z. B.:

### LAMEGO



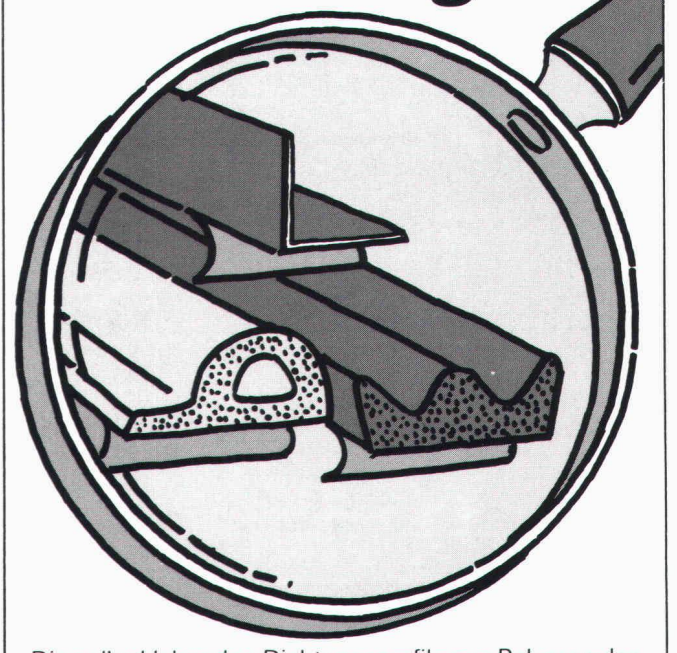
Das neuzeitliche, zugfreie Lüftungsfenster LAMEGO. Es ist für überall, wo eine witterungsunabhängige, stufenlos regulierbare und einfach montierbare Lüftungshilfe verlangt wird. In Lager- und Fabrikationsgebäuden. Und in Sekundärbereichen des Wohnungsbaus wie Heizungs- und Keller-räumen und Veranden.

## GRÜNINGER Glas und Rat und Tat

Grüninger AG, Glas und Spiegel  
Postfach, 4601 Olten, Telefon 062/22 14 22

tesa info

## mit markanten Profilen zur sicheren Abdichtung



Die selbstklebenden Dichtungsprofile aus Polypropylen und APTK\*Schaumstoff lösen Ihre Dichtungsprobleme an Türen und Fenstern.

Die neue Polypropylen V-Gleitdichtung ist besonders anpassungsfähig und dichtet bei stark verzogenen Objekten (Altbauten) Fugen von 1-7 mm zuverlässig ab. Leichte Schliessfähigkeit bei neuwertigen Türen und Fenstern.

APTK\*Schaumstoff Hohl- und E-Profile sind hochelastisch, alterungsbeständig und stoppen Zugluft, Lärm und Staub bei Fugen von 2-5 mm. Ideal auch zum Dämpfen und Weichlagern.

tesamol-Dichtungsprofile halten im Einsatz unter extremen Bedingungen durch - sie sind wetterfest und beständig gegenüber chem. Beanspruchung, Feuchtigkeit, UV-Strahlung und Ozon.

Lieferbar in Rollen von 10-100 m in braun, weiss und grau.

\* Aethylen-Propylen-Terpolymer-Kautschuk.

## Vom tesa-Dichtspezialist.

**BANDFIX AG**

Badenerstrasse 585 8048 Zürich  
Telefon 01/491 06 60 Telex 52 834

IA/741

**tesa mol Profilkoupon**

Senden Sie uns weitere Informationen mit Musterabschnitten.

Wir wünschen eine Fachberatung, bitte rufen Sie uns an.

Firma: \_\_\_\_\_

Adresse: \_\_\_\_\_

Tel.: \_\_\_\_\_

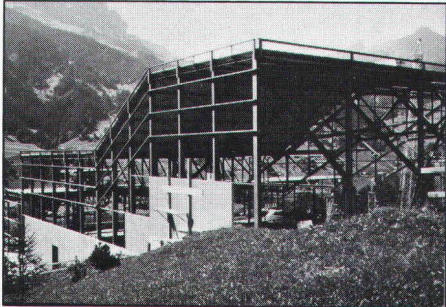




**TECHNISCHES KNOW-HOW • QUALITÄT • SERVICE**

Eine Vielzahl bedeutender, im In- und Ausland realisierter Projekte steht für den Ruf von **zwahlen & mayr sa** als ein dynamisches, an der Spitze des technischen Fortschritts stehendes Metallbau-Unternehmens.

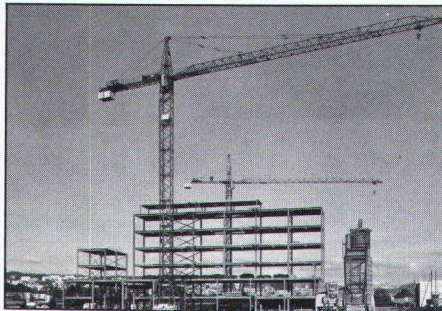
**zwahlen & mayr sa** erarbeitet eigenständige, wirtschaftliche Lösungen in allen Sparten ihres Aktionsbereiches. Das Unternehmen verfügt in Aigle über grosse, weitgehend automatisierte



Überdachung einer Sportanlage mit Eisfeld, Schwimmbad und Curlingrinks

Produktionseinrichtungen und kann deshalb auch umfangreiche Ausrüstungen von hoher Qualität kurzfristig liefern.

**zwahlen & mayr sa** ist ebenfalls in der Lage, anspruchsvolle Montagearbeiten in allen Teilen der Welt auszuführen. Dies dank enger Zusammenarbeit mit Giovanola Frères SA, einer Firma, die auf diesem Gebiet über grosse Erfahrung und effiziente Mittel verfügt.



Stahlkonstruktion eines mehrgeschossigen Schulgebäudes

### Tätigkeits-Programm

#### Stahlkonstruktionen

- Strassen- und Eisenbahnbrücken, zerlegbare Behelfsbrücken
- Industrie- und Verwaltungsbauten, Handelszentren, Schulen, Sporthallen, Flugzeughangars
- Lagenhallen, Parkhäuser
- Masten und Pfeiler

#### Abteilung Inox

- Geschweisste, rostfreie Stahlrohre für allgemeine und spezielle Anwendungsbereiche



## zwahlen & mayr sa

Gesellschaft für Stahlkonstruktionen – Entwicklung und Konstruktion  
CH-1860 Aigle/VD – Tel. 025 / 26 19 91 – Telex 456 109

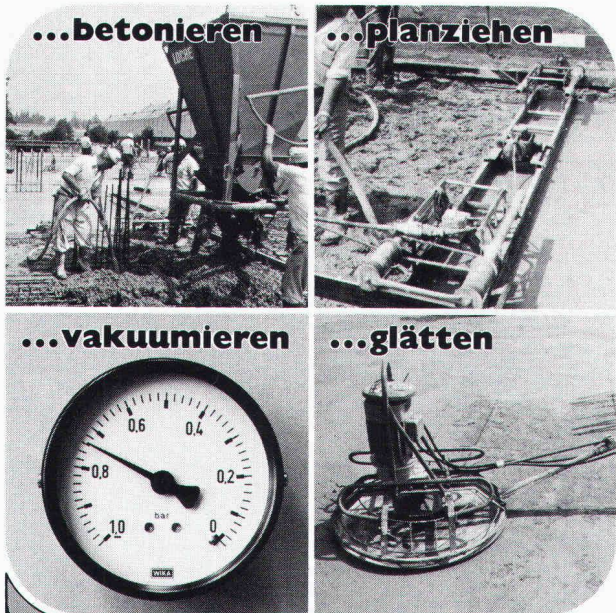
# SCHICHTEX DACHELEMENTE ZEMTEX

Tragfähig und leicht.  
600 kp/m<sup>2</sup> Nutzlast, 30/45 kg/m<sup>2</sup> leicht.  
Hohe Wärmedämmung und gute Schallabsorption.  
Fertige Untersicht.

**Bau + Industriebedarf AG**

4104 Oberwil / BL Tel. 061 30 40 30





# Vakuu-Beton

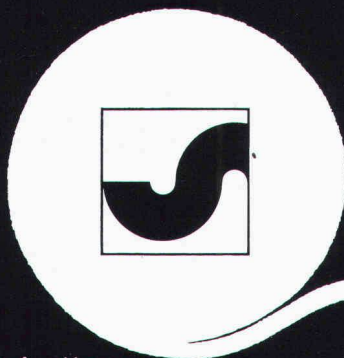
Vakuu-Beton in aller Welt haben TREMIX® zum Marktleader gemacht  
 Seit 15 Jahren an Millionen m<sup>2</sup> weltweit erprobt, davon einige 100 000 m<sup>2</sup> in der Schweiz

- Beratung durch geschultes Fachpersonal
- Prüfzeugnisse aller namhaften Institute
- Verlangen Sie unsere ausführliche Dokumentation

# TREMIX

Tel. 045 - 21 53 33

Betontechnik AG 6210 Sursee



## Ihr Bauvlies

# SODOCA®

ALBRECHT XXXX 6

Generalvertretung: Mühlebach AG  
 Abt. Industrieprodukte  
 5200 Brugg, Tel. 056/94 51 11

mühlebach

Verkauf und Lager

Aigle	Gétaz Romang SA	025/ 26 36 21	Fribourg-Givisiez	Glasson Matériaux SA	037/ 83 11 01	Seewen SZ	Kaweba AG	043/ 21 11 37
Basel	W. Tschopp AG	061/ 60 55 88	Gebenstorf	Baubedarf Gebenstorf	056/ 23 35 55	Sion	Gétaz Romang SA	027/ 22 89 31
Bern	Albert Wahlen AG	031/ 41 31 31	Giubiasco	Edilcentro SA	092/ 27 18 31	La Souste/Susten	Gétaz Romang SA	027/ 23 12 58
Biel/Bienne	Sabag AG/SA	032/ 22 58 44	Ilanz	Baubedarf Ilanz	086/ 2 39 29	Thun	Baumaterial AG Thun	033/ 23 31 23
Bulle	E. Glasson + Cie SA	029/ 3 11 33	Montreux	Gétaz Romang SA	021/ 61 55 77	Vevey	Gétaz Romang SA	021/ 51 05 31
Bussigny	Gétaz Romang SA	021/ 89 10 31	Palézieux	E. Glasson + Cie SA	021/ 93 81 06	Visp/Viège	Gétaz Romang SA	028/ 48 11 41
Château d'Oex	Gétaz Romang SA	029/ 4 75 75	Payerne	J. Rapin SA	037/ 61 28 21	Wil SG	Baumaterial AG Wil	073/ 23 54 54
Châtel-St-Denis	Gétaz Romang SA	021/ 56 71 18	Regensdorf	Baubedarf Zürich AG	01/840 27 27	Winterthur	Streff Baumatériau AG	052/ 28 22 21
Chur	Baubedarf Chur	081/ 24 83 83	Romont	E. Glasson + Cie SA	037/ 52 15 15	Yverdon	Gétaz Romang SA	024/ 25 81 91
Delémont	Matériaux Sabag SA	066/ 21 12 81	Roveredo (Mesolcina)	Edilcentro SA	092/ 82 12 66	Zernez	Baubedarf Zernez	082/ 8 12 80
Flüelen	B. Ziegler	044/ 2 12 95	Sargans	Baucenter Sargans AG	085/ 2 38 31	Zürich	Baubedarf Zürich AG	01/ 44 03 11

## «BFL MASTIX R4» BAND

Betonier-Anschlussdichtungen zwischen Fundament und aufgehender Betonwand



Senden Sie uns die technischen Unterlagen «BFL MASTIX»

Name: \_\_\_\_\_

Firma: \_\_\_\_\_

Strasse/Nr.: \_\_\_\_\_

PLZ/Ort: \_\_\_\_\_

EINSENDEN AN:

MASTIX S.A., Avenue de Rumine 48,  
 1005 Lausanne.



# Schrägverglasungen

## elegant und rationell lösbar mit Jansen-VISS-Profilen.

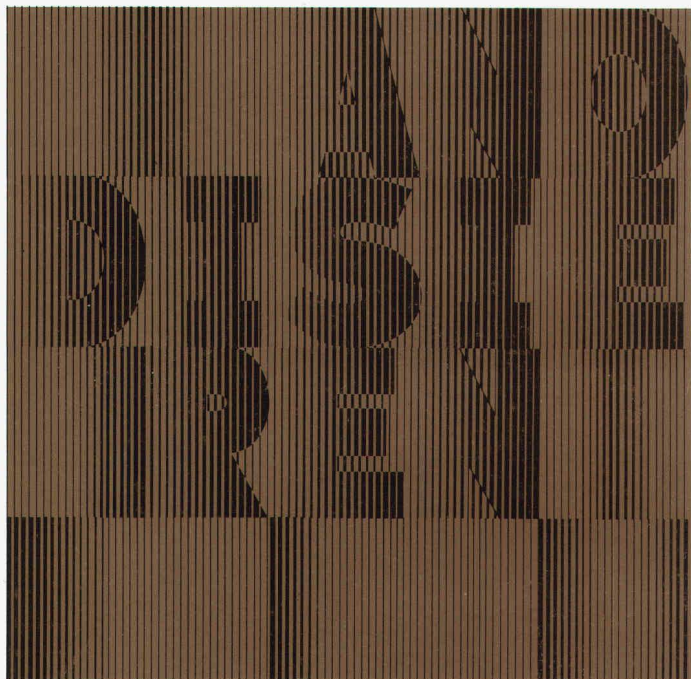
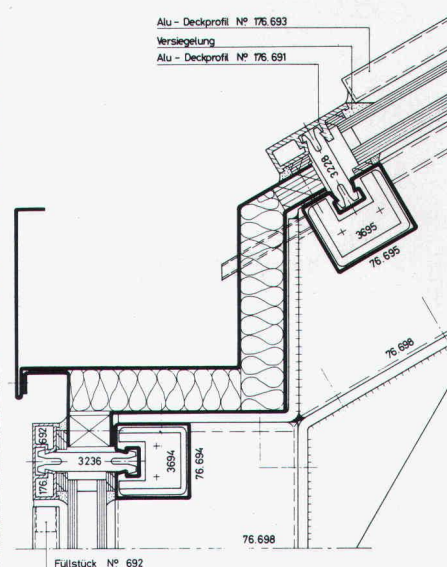
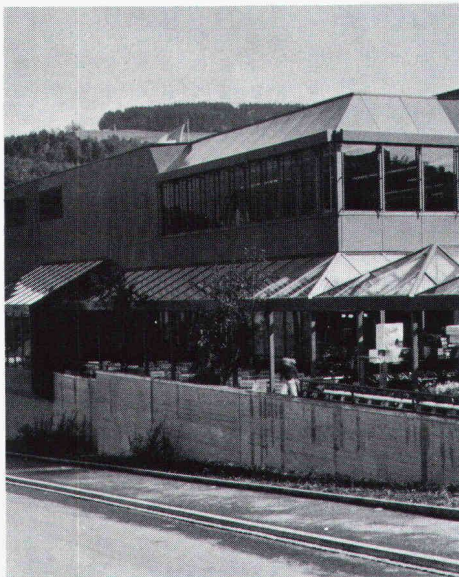
Beim Jansen-VISS-System handelt es sich um eine wärmegeämmte Fassadenkonstruktion, die vor allem durch folgende Vorteile überzeugt:

- Reduktion der Heizkosten sowie guter Wärmeschutz
- Erreichung guter Schalldämmwerte
- Unbegrenzte farbliche Gestaltungsmöglichkeiten
- Wertbeständige Investition, weil Unterhalt und Wartung problemlos sind

Weitere Auskünfte oder technische Beratung erhalten Sie bei

Jansen AG, 9463 Oberriet SG  
Stahlröhren- und Sauerstoff-Werke, Kunststoffwerk  
Telefon 071/780 111, Telex 77 159

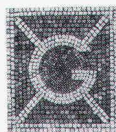
# JANSEN



anodisieren  
von Aluminiumbauteilen heisst

dekorativ bauen  
dauerhaft schützen

Weitere Informationen über Anodisieren erhalten Sie beim  
Sekretariat des VSA – Verein Schweizerischer Anodisierbetriebe  
c/o Fides Treuhandgesellschaft, Bleicherweg 33,  
Postfach 656, 8027 Zürich; Telefon 01 202 78 40



AG STEINBRUCH GUBER ALPNACH

Wir liefern:

**Pflastersteine**  
in verschiedenen Dimensionen

**Randsteine**

**Stellsteine**

**Stellplatten**

**Mauersteine** für schottisches und  
Schichtenmauerwerk

**Moellons** für Schichtenmauerwerk

**Rohlinge** für Cyklopenmauerwerk

**GUBER-Natursteine** für  
**Neubauten** und **Restaurierungen**  
wirtschaftlich und **dauerhaft**

Auf Wunsch erhalten Sie unsere  
Dokumentation

**AG STEINBRUCH GUBER ALPNACH**  
Telefon 041 96 17 44



Die Pensionskasse SIA STV BSA FSAI - eine

# Alternative

für Ihre Personalvorsorge!

Bitte informieren Sie mich weiter:

Name:

Ort:

Strasse:

PLZ:

● **Das Ziel:**

die lückenlose Alters-, Hinterbliebenen- und Invalidenvorsorge für die Angehörigen der technischen Vereine durch eine Selbsthilfeorganisation mit Selbstverwaltung (paritätische Zusammensetzung des Stiftungsrates aus angeschlossenen Arbeitgebern und Angestellten).

● **Die Vorteile:**

eine Rentenversicherung (Alters-, Invaliden-, Witwen-, Kinderrenten) mit Kapitalwahlmöglichkeit im Alter (10 Jahresrenten garantiert). Erstaunliche Leistungsunterschiede zu andern Vorsorgemöglichkeiten.

● **Die Sicherheit:**

ist garantiert durch den versicherungstechnischen Aufbau und laufende Beratung durch neutrale Experten; durch die Rückversicherung sowie dank der Geschäftsführung und Anlage der Vorsorgemittel durch eine der grössten und angesehensten Treuhandgesellschaften der Schweiz mit Spezialisten auf allen Gebieten.



Verlangen Sie weitere Informationen bei:

Pensionskasse SIA STV BSA FSAI, Schauplatzgasse 21, Postfach 2613, 3001 Bern, Tel. 031/22 03 82

Baltis und Rüeegg BSR 320

## Aus der Geilinger-Stahlbaupraxis ein typisches Beispiel:

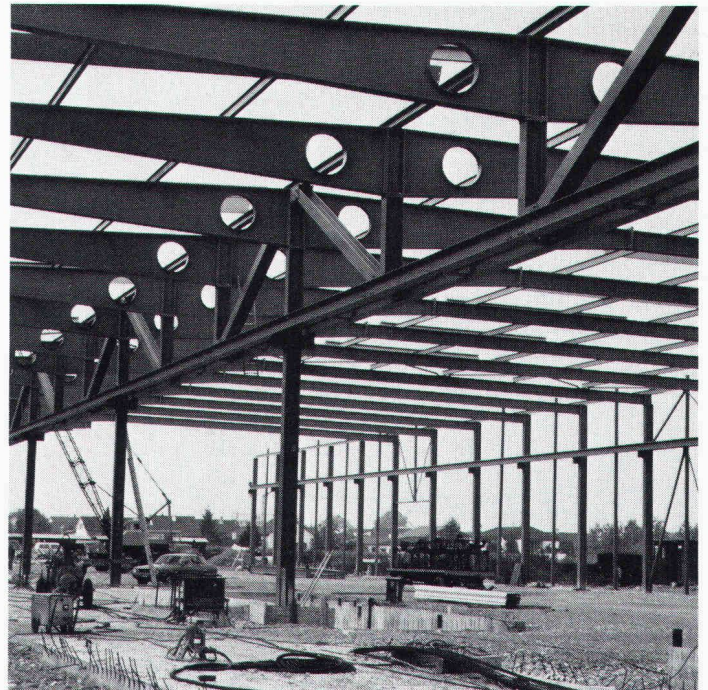
### ARFA Röhrenwerke AG Werk Möhlin

Bauherr: ARFA Röhrenwerke AG, Basel  
Architekt: Winter, Trueb, Ellenrieder, Basel  
Ingenieur: Geilinger AG, Winterthur  
Unsere Lieferung: Fabrikation und Montage der Stahlkonstruktion für das neue Edelstahl-Röhrenwerk, ca. 580 t

Stahlbau ist und bleibt für viele Bauprobleme die richtige Lösung: denn Wirtschaftlichkeit und Anpassungsfähigkeit sind gewichtige Argumente.

Als Stahlbau-Partner hat Geilinger jahrzehntelange Erfahrung, in grossen wie in kleinen Bauaufträgen. Geilinger-Stahlbauten werden sorgfältig geplant, in unseren leistungsfähigen Werkstätten Bülach und Yvonand erstellt und von unseren zuverlässigen Monteuren im In- und Ausland aufgerichtet.

Im Geilinger-Stahlbau steckt Erfahrung, Fachwissen und Qualität.



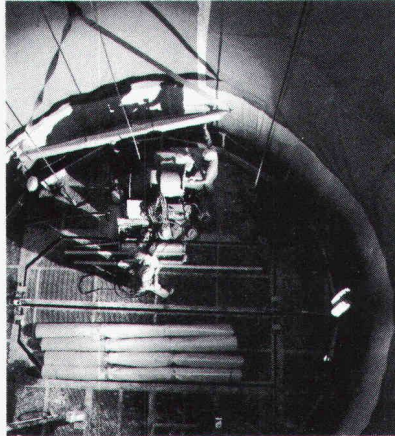
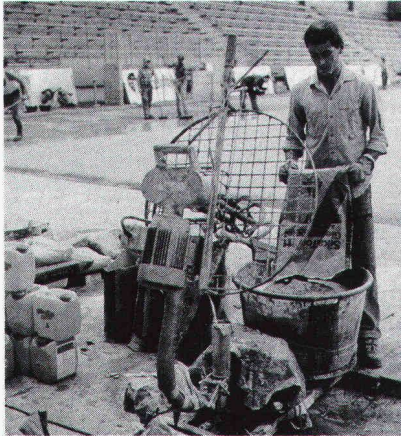
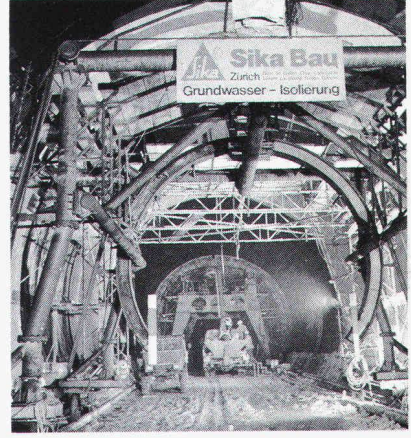
**GEILINGER**

Ingenieur- und  
Metallbau-Unternehmung

Geilinger AG  
8401 Winterthur, PF 988  
Tel. 052 84 61 61, Telex 76731

Basel, Bern, Bülach,  
Elgg, Menziken, St. Gallen,  
Winterthur, Yvonand, Zürich





# Sika

wenn Spez

## FIXIT-Quarzbrücke: Der Haftvermittler mit den überzeugenden Vorteilen!

Im Baugewerbe hat die Rationalisierung mit Riesenschritten Einzug gehalten. Durch Verwendung vorgefertigter Elemente, neuartiger Baustoffe und Technologien sind Situationen entstanden, die an die Haftfähigkeit des Verputzes höchste Anforderungen stellen. Bei der Altbau-Modernisierung bilden Fliesen, Kacheln oder gar alte Ölanstriche extrem haftkritische Unterlagen.

Unsere FIXIT-Quarzbrücke als ausgewogener Haftvermittler meistert all diese Probleme.

Seit Jahren machen unzählige Kunden nur beste Erfahrung mit der FIXIT-Quarzbrücke. Profitieren auch Sie davon!



FIXIT-Quarzbrücke Info Coupon

Einsenden an Haniel Baustoffe AG,  
Postfach, 4002 Basel

Firma \_\_\_\_\_

Strasse \_\_\_\_\_

PLZ/Ort \_\_\_\_\_

ia

Bitte das  
nächste Mal  
FIXIT-  
Quarzbrücke!

# FIXIT®

Damit es haut mit der Haushaut

HANIEL Baustoffe AG  
St. Alban-Anlage 38, 4002 Basel  
Beratung und Verkauf Weiach  
Telefon 01/858 26 61



SikaBau – Das sind best-  
ausgewiesene Fachleute  
in den Bereichen Hoch-  
bau, Tiefbau und Stollen-  
bau. Darum sind SikaBau-  
Spezialisten bekannt  
für Sondereinsätze, wenn

besonders schwierige Pro-  
bleme zu lösen sind. Das  
beweisen die vielen erfolg-  
reich abgeschlossenen  
Spezialaufträge im In- und  
Ausland, namentlich in  
Sachen Bautenschutz und

-reparaturen, Kunstharz-  
arbeiten, Tankanlagen und  
Tanksanierungen, Bau-  
werksabdichtungen sowie  
Stollen- und Tunnelbau-  
arbeiten.

Nähere Details über die SikaBau-Spezialkenntnisse erfahren Sie unverbindlich bei:

SikaBau Zürich Postfach 181 Tel. 01 62 40 40	Bern 11, Postfach 7 Tel. 031 42 30 31	Luzern, Tribtschenstr. 9 Tel. 041 44 88 18	Chur, Kasernenstr. 86 Tel. 081 22 69 62	Glarus, Buchholz Tel. 058 61 41 67	Lausanne, 11, bd. de Grancy Tel. 021 26 54 21
	St. Gallen, Dufourstr. 28 Tel. 071 25 44 33	Genève, 4, rue Dentand Tel. 022 32 54 44	Saillon VS Tel. 026 6 21 13	Cadenazzo, Via Cantonale Tel. 092 62 18 23	Muttenz, Bizenenstr. 55 Tel. 061 61 44 11

# aBau

## alkenntnisse entscheiden



**Forschung und  
Entwicklung,  
sowie Handel  
und Vertrieb von  
Baustoffen auf  
biologischer  
und gesunder  
Grundlage**

**Huwa Bio-Bau AG**

**Bio-Beton**  
dampfdiffusionsfähiger, universell einsetzbarer Kalksteinbeton

**Bio-Plast**  
Mauermörtel auf Kalksand-Basis

**Bio-Sperr-Plast**  
wasserdichter Sperrmörtel auf Kalksand-Basis

**Bio-Por**  
wasserdichter und dampfdiffusionsfähiger Sockelputz und Grundputz für aussen

**Bio-Decor « aussen »**  
natürlich gefärbter, wasserfester, dekorativer Aussenputz

**Bio-Decor « innen »**  
natürlich gefärbter, dekorativer Innenputz, feuchtigkeitsregulierend und geruchsabsorbierend

**Proto-Cell**  
ungiftiges, vorbeugendes Holzschutzmittel gegen Insekten und Pilze

**Proto-Wood**  
ungiftiges, witterungsbeständiges Holzimprägnierungsmittel und Schutzmittel für aussen

**Proto-Wood « innen »**  
ungiftiges, wasserfestes Holzimprägnierungsmittel und Schutzmittel für innen

**Bio-Isolier-Verglasung**  
dipolmoment-freies Float-Glas

**Holzwohle-Platten**  
magnesitgebundene Leichtbauplatten mit hervorragendem Wärmespeichervermögen

**HUWA-Baumatten**  
doppelseitig papierbeschichtete Kokosfasermatten  
sowie weitere für den Hausbau wichtige Elemente

---

**HUWA BIO-BAU AG**  
CH-8707 Uetikon am See  
Schützenhausstr. 1 Telefon 01/920 15 67



**Neubau oder Umbau -  
bei jedem Grundriss  
heisst die richtige Lösung:  
Spindeltreppen von Naegeli-Norm**

Die einzigartige Typenvielfalt ermöglicht eine breite Anwendungspalette, die enorme architektonische Gestaltungsfreiheiten offen lässt. Der Einbau ist auf kleinsten Grundrissen möglich. Spindeltreppen von Naegeli-Norm für Einfamilienhäuser, Wohn-, Verwaltungs- und Industriebauten.

**naegeli-norm**

Naegeli-Norm AG      Betonelemente  
8401 Winterthur      Telefon 052 36 14 64



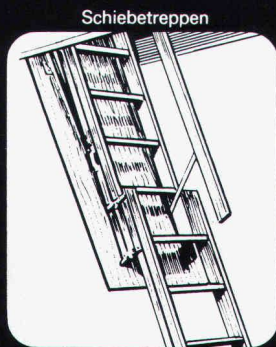
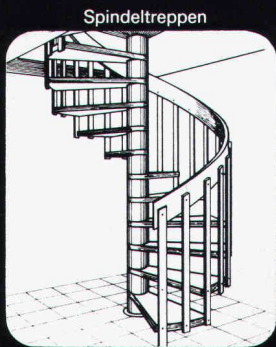
**Unser Planungspaket für  
Architekten und Baufachleute:**

Wir bieten Ihnen umfassende Planungs- und Anschauungsunterlagen für Sie und Ihre Bauherren.

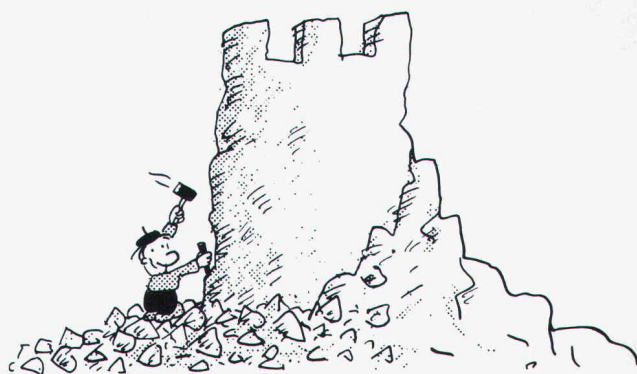
- Unsere Produkte-Ausstellung in Winterthur-Rätterschen
- Das Zeigebuch mit 60 Beispielen (10 Tage zur Ansicht)
- Die Broschüre mit dem gesamten Verkaufsprogramm
- Planungskatalog im Massstab 1:20

**Treppen  
von  
Columbus**

Scherentreppen aus Aluminium-Druckguss (3 Modelle, verschiedene Grössen)  
Spindeltreppen aus Aluminium-Druckguss (3 Durchmesser)  
Spindeltreppen aus Holz (in jeder Dimension)  
Schiebetreppen aus Holz (3 Modelle)



**Columbus Treppen AG**  
Industriestrasse 9245 Oberbüren Tel. 073 51 37 55



**Lägern  
Bausteine...**

...sind Jura-Kalksteine für:  
**Hochbau • Gartenbau • Tiefbau  
Wasserbau • Industrie**

  
**Lägern-Kalksteinbrüche AG**  
Regensberg  
8162 Steinmaur  
Telefon 01/853 11 88

**calinoor® k=0,35 W/m²K**

Durch die patentierte Verbindung von Blätton und Polystyrol bietet dieser Isolierstein Höchstwärmedämmung und volle Atmungsfähigkeit (Diffusionswiderstandsfaktor 5-10µ). calinoor ist also ein besonderer Isolierstein. Und ein besonderes System, denn auch Stürze, Brüstungssteine, Tür- und Fensteranschlüsse haben die integrierte Isolation: damit nirgends Wärmebrücken entstehen und damit rationell gebaut werden kann.

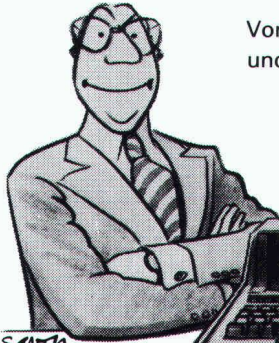
Detaillierte Unterlagen und Beratung durch:

**EBAS** BAUSTOFFWERK AG SURAVA  
Wiesentalstrasse 83  
7000 Chur  
Telefon 081 27 11 21

**STEIN AG CHRISTEN**  
Hagnastrasse 14  
4132 Muttenz  
Telefon 061 41 78 38

**calinoor - rationell bauen, wirtschaftlich wohnen**





Vorführung  
und Beratung bei

HEINIGER SOFTWARE

Ihrem HP-Fachhändler

**Unser Hardware-Angebot:**

- HP 41CV **neu**
- HP 85
- HP 125
- HP 87

**Unser Software-Angebot:**

- Statik, Vermessung, Hydraulik usw.
  - Administration, FIBU, Salär usw.
  - Software-Entwicklung im Auftrag
- HARD- + SOFTWARE-LEASING!**

HEWLETT  
PACKARD

Ingenieurbüro W. Heiniger, Turnhallenstrasse 2, 8620 Wetzikon, Telefon 01/930 27 77

**Stahlbeton-Fertigaragen**  
in drei Grössen bis 255 cm Einfahrtshöhe. Einzel-, Doppel-, Reihen- oder Unterflur-Garagen.

- Verlangen Sie Gratisprospekte oder informieren Sie sich in unseren Ausstellungen.

Uninorm AG  
5623 Boswil, 057 / 7 44 66  
9500 Wil/SG, 073 / 25 22 44

**uninorm**  
das Qualitätssiegel

**Carport**  
aus druckimprägniertem Kiefernholz.

- 9 Standardgrössen oder nach Mass.
- Auch in Kombination mit Fertigarage, Gerätehaus und Pergola.
- Verlangen Sie unsere Gratisprospekte.

Uninorm AG  
5623 Boswil, 057 / 7 44 66  
9500 Wil/SG, 073 / 25 22 44

**uninorm**  
das Qualitätssiegel

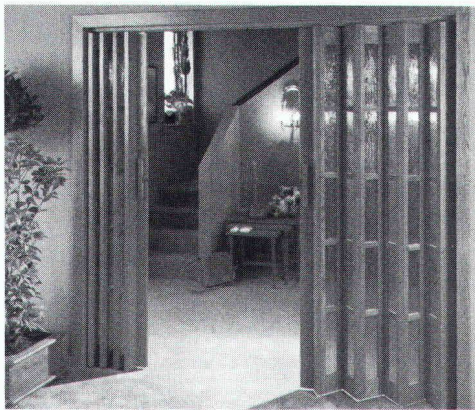
**Zäune und Pergola Systeme**  
aus druckimprägniertem Kiefernholz, ein Modulsystem mit vielen Möglichkeiten. Holzfarben natur oder braun

- Verlangen Sie unsere Gratisprospekte oder informieren Sie sich in unseren Ausstellungen.

Uninorm AG  
5623 Boswil, 057 / 7 44 66  
9500 Wil/SG, 073 / 25 22 44

**uninorm**  
das Qualitätssiegel

# Die bessere Idee



Echtholz-Faltwände mit Glasfüllungen. Exklusivität und Qualität. Lichtdurchlässig, aber undurchsichtig. Lieferbar in Eiche, Kiefer und Mahagoni. Oberflächenbehandelt. Mit strukturiertem Acryl-Glas. Passend für jede Türöffnung; auch als Raumteiler in jeder Grösse einzusetzen.

Individuelle Angebote, Referenzen, Mustertüren beim Fachhandel od. PELLA AG  
Baselstrasse 16, 4153 Reinach, Tel. 061/76 80 10, Telex 967011 pefa  
Anrechts-Coupon für ausführliches Informationsmaterial:

Name/Firma: \_\_\_\_\_  
Ort: \_\_\_\_\_ Strasse: \_\_\_\_\_  
Beruf: \_\_\_\_\_ Tel.: \_\_\_\_\_ SIA

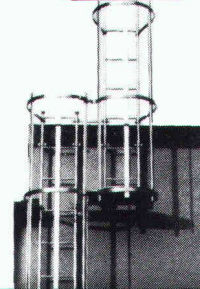
# MSU

Sicherheits-Besteigungselemente für den

# Hoch- und Tiefbau

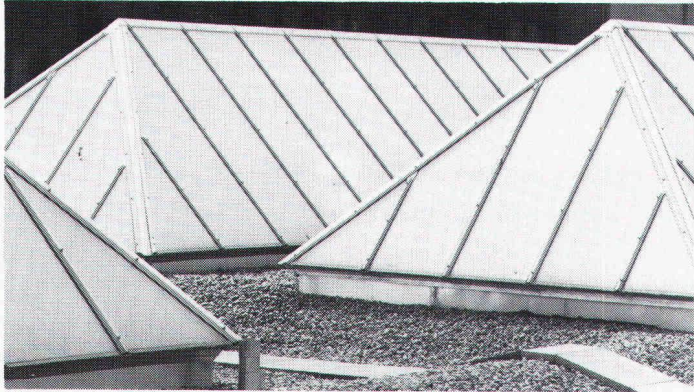
30 Jahre Erfahrung bürgen für absolute Sicherheit und höchste Qualität. Auch unter extremsten Verhältnissen gilt unsere 10jährige Garantie. Führende Ingenieurbüros und öffentliche Verwaltungen im In- und Ausland schreiben unsere MSU-Spitzenerzeugnisse verbindlich vor.

- MSU-Besteigungselemente für:**
- Kanalisationen
  - Wasserreservoirs
  - Stauwehre
  - Fassaden
  - Notausstiege
  - Hochkamine
  - Industrieobjekte



Ihr Vertrauens-Partner:  
**MSU-NORMEN**  
**Henri Zenhäusern AG**  
Birmensdorferstrasse 134a  
CH-8902 Urdorf ZH  
Telefon 01/734 25 20-21  
Telex CH 58 568 MSU





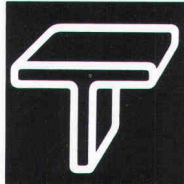
## z.B. Kifflose Verglasungen

Für Pult-, Shed- und Satteldächer - Tuchschild-Systemverglasungen erfüllen hohe Ansprüche bei Industrie-, Schul- und Verwaltungsbauten. Sie ermöglichen die Anwendung von Einfach-, Doppel- oder Isolierverglasungen sowie den Einbau von Lüftungsflügeln (Antrieb von Hand, elektrisch oder pneumatisch). Die ausgereiften, wasserdichten

und unterhaltsarmen Konstruktionen haben sich seit Jahrzehnten bewährt.

### Tuchschild AG

8500 Frauenfeld Tel. 054 7 24 71



**Die Unternehmung  
für Industrielles Bauen**

## **norma**® BAUELEMENTE

### Stahlzargen und Türen

Wohnungstürenelemente, Sicherheit und Lärmschutz. Reichhaltiges Angebot an Zargen und Türen.

### Leichtmetall-Brüstungs- und Fensterbänke

Leichtmetall-Brüstungs- und Fensterbänke, industrieeeloxiert, mattiert und farblos. Spezial-Schutz gegen Zement-Korrosion und zusätzlich PVC-Abdeckung.

### Aussenzarge

für Fassadenrenovation in elektrolytisch verzinktem SPO-Blech. Nach Wunsch auch Rolladen oder Rafflamellenkasten.

Schweizer-Qualität zum vernünftigen Preis.

**norma**®  
BAUELEMENTE

**MEYER AG 6260 REIDEN**

062 81 10 55

3604 Thun 8057 Zurich 4800 Zolingen  
033 36 67 24 01 40 13 34 062 51 07 24



**FAAC**  
Öffnet &  
Schließt

Automatische Öffner für bestehende oder neue Schiebe-, Flügel- und Garagetore, Torschranken, Funkfernsteuerungen.

TOR-AUTOMATIC  
FAAC AG  
Stauffacherstrasse 5  
Postfach 8039 Zürich  
tel. 01/2425455  
fax. 812901

#### Vertretungen und Kundendienststellen:

M. Bischof	9423 Altenrhein	Tel. 071/ 42 53 53
R. Wirnsperger	8320 Fehraltorf	Tel. 01/954 16 04
W. Jäggi	6004 Luzern	Tel. 041/ 36 85 01
B. Ziltener	4153 Reinach	Tel. 061/ 76 00 52
K. H. Müller	3052 Zollikofen	Tel. 031/ 57 57 88
A. Bizzozzero	6926 Montagnola	Tel. 091/ 54 40 04
K. Schober	1252 Meinier	Tel. 022/ 52 32 94

#### Metallkonstruktion



**Maschinensockel, Schutzvorrichtungen,**  
Behälter, Kästen usw.

**Blechwaren** aus Eisen und allen Metallen

## **USINE DECKER S.A.**

Bellevaux 4 — 2000 Neuchâtel — Tel. 038 / 24 55 44





## Asphalt und Beton fräsen

JAMES ZERBINI CH-4612 Wangen b/Olten ☎ 062 32 57 33

# Guter Untergrund ist wichtig

Sämtliche Arbeiten in Gebäuden werden trocken und **staubfrei** ausgeführt

- Aufrauhern
- Rillieren
- 2-Komp.-Farbe entfernen
- Schleifen
- Trennen
- Versiegelungen
- Bodenbeschichtungen
- Kernbohrungen

**Rutz**

**frei-  
stehende  
Stahl-  
kamine**

aus doppel-  
wandigem  
Chromnickel-  
stahl,  
geschweisst,  
EMPA-  
geprüft.

**Rutz Kaminbau AG**  
Postfach  
8153 Rümlang, Wibachstr. 3,  
01/817 13 11



# 15'000 zufriedene Kunden sprechen für uns.

## Brugg Drahtseile.



Kabelwerke Brugg AG · 5200 Brugg · Telefon 056 4111 51

8202/LD6569

**SOPRALEN**  
Dichtungsbahnen  
aus dauerelastischem  
Elastomer-Bitumen bieten Garantie  
für langjährige, zuverlässige  
Abdichtungen an Flachdächern,  
Terrassen, Unterterrainbauten  
und Brücken!

**SOPRALEN** wird  
in unserer modernen Fabrik  
in Spreitenbach (AG) hergestellt.  
Nebst den geeigneten Trägern –  
Polyestervlies, Jutegewebe oder  
Glasvlies – wird hochwertiges  
SBS-Bitumen verwendet!

**Ein Schweizer  
Qualitäts-Produkt**

# SOPRALEN

Asphalt-Emulsion AG  
Zentralstrasse 19  
8953 Dietikon  
Tel. 01/740 72 72





# Recycling

## Wirtschaftliche Abfallentsorgung

... mit der individuellen Lösung von HUNKELER! Ballen- und Kehrichtpressen, Shredder, Aktenvernichter, Sammelsysteme usw.

### Hydraulische Ballenpresse V15

Diese Hochleistungspressen verdichten Materialien wie Kartonagen, Packmaterial, Papier, Plastic, Gebinde usw.

- Platzsparend
- Grosse Einfüllöffnung
- Leicht transportierbar
- Bedienungsfreundlich
- Geräuscharm



**HUNKELER AG**  
 Maschinenfabrik/Umwelttechnik  
 CH-4806 Wikon  
 Telefon 062-51 93 33  
 Telex 68158

# SPACE CUBE

## ist so vielseitig

Benutzen Sie SPACE CUBE ... überall

- Vielseitig – Ideal für Fabriken, Büros, Schulen, Krankenhäuser, Freizeitzentren, etc.
- Rostsicher – Polypropylen-Baukunststoff – Hält starken Temperaturschwankungen stand – Ideal für Saunas und Schwimmbäder.
- Zäh – Gewicht-für-Gewicht SPACE CUBES haben die vierfache Steifigkeit von Stahl – Kräftig genug, um eine Arbeitstisch-Grundplatte daraus anzufertigen.
- Attraktiv – Auswahl von vier hellen Türfarben zur Ergänzung Ihres Dekors.



Benutzen Sie SPACE CUBE nach Ihrem Belieben.

- Lediglich zusammenschrauben, um ein Spezial-Lagersystem herzustellen.
- Leicht – Ohne Schwierigkeit zu bewegen und zu verlagern.
- Paßt in ungerade Ecken – Platzsparend.

**SPACE CUBE**  
 Gabs A.G.  
 8304 Wallisellen  
 Schweiz  
 Telefon 01/830 1518/19

– ein völlig neues Konzept, aus Raum das Beste zu machen.



# Müller-Steinag

## Baustoff AG

- Werk 6221 Rickenbach LU  
Telefon 045 51 26 26  
Telex 78364
- Werk 6362 Rozloch NW  
Telefon 041 63 15 15  
Telex 72 339
- Lager in Sihlbrugg und Zell LU

**Neu! Terzo-Pflasterstein**

Er ermöglicht dem kreativen Gestalter **neue Lösungen** zu finden und **besondere Akzente** zu setzen.



## Heizöl-Spar-Coupon:

Ja, wir möchten gerne Energie sparen. Senden Sie uns Ihre ausführliche Dokumentation über

### UNIDEK-Isolierungs-Unterdach

Firma	Zuständig
Strasse	PLZ, Ort
Telefon	SI

**HOLZIMPORTE BERN GISIN & CO.**  
 Sandrainstrasse 10 · 3007 Bern · Tel. 031 45 29 34

## Soba-Dunstrohreinfassungen

### Typ GS



**Soba-Produkte**

Dank einfacher und zeitsparender Montage immer wieder verlangt. Verlangen Sie unsere ausführlichen Unterlagen.

**25 Jahre**  
Schoop

Tel. 056/83 23 83 Schoop & Co. AG, 5401 Baden



# Fachbücher

- |  |                          |
|--|--------------------------|
| <b>Bauschäden-Sammlung Band I, II und III</b><br>Sachverhalt — Ursachen — Sanierung. Zusammenstellung von Schäden an Bauten, verursacht durch Beschädigung, Abnutzung oder Alterung, mit Vorschlägen zu ihrer Behebung. Herausgegeben von G. Zimmermann (164 S., A5 quer, 160 Abb.) pro Band                   | Preis<br>38.30           |
| <b>Baustoff Beton, ein Handbuch für die Baupraxis</b><br>Neuaufgabe — von Dr. U. Trüb. (193 S., 65 Abb.), Format A5  | 30.—                     |
| <b>Ein Bewertungssystem der Bruchsicherheit</b><br>Von Dr. T. Varga. (44 S., 71 Abb., Format A4, 1973)   | 17.50                    |
| <b>Berechnungstabellen für unterzugslose Decken (Pilzdecken, Flachdecken) / Tables for flat slabs</b><br>Von D. Pfaffinger und Prof. Dr. B. Thürlimann. (331 S., Format A4, wovon 40 S. Text in deutscher und englischer Sprache, mit 15 Abb. und 291 S. Tabellen samt Schemaplänen, in Leinen gebunden, 1967) | 65.—                     |
| <b>Schweizerische Strahlflugzeuge und Strahltriebwerke</b><br>Von Georges Bridel. Umfassende Darstellung der bedeutenden schweizerischen Leistungen auf diesem Gebiet. Herausgegeben in Zusammenarbeit mit dem Verkehrshaus der Schweiz. (106 Seiten, 70 Abb., 1 Faltafel, Format A5)                          | 15.—                     |
| <b>Computer im kleinen und mittleren Ingenieur- und Architekturbüro</b><br>Vorträge der Informationstagung der SIA-Fachgruppe der Ingenieure der Industrie (FI) vom 5. und 6. April 1974 in Zürich. (193 S. mit Abb. und Tab., Format A4)  | 60.—                     |
| <b>Hochhäuser</b><br>Vorträge der Studientagung der SIA-Fachgruppen für Brückenbau und Hochbau (FBH) und für Architektur (FGA) vom 18. bis 20. Okt. 1973 in Zürich. Heft 1 der VAG-Berichte. (Format A4, 204 S. mit Abb., broschiert)  | 35.—                     |
| <b>Kunststoffe im Bauingenieurwesen</b><br>Vorträge der Studientagung der SIA-Fachleute für Brückenbau und Hochbau (FBH) vom 17. und 18. Oktober 1975 in Zürich und Dübendorf. Heft 2 der VAG-Berichte. (Format A4, 204 S. mit Abb., broschiert)   | 55.—                     |
| <b>Sparobjekt Einfamilienhaus</b><br>Energieprobleme rund um das Einfamilienhaus und ihre Lösungsvorschläge. Ein Handbuch für jeden Hausbesitzer und Installateur. Von B. Wick, Widen. (170 S., viele Abb. Format A5)  | 24.—<br>zugänglich Porto |

## Bestellschein

Bitte senden Sie mir die angekreuzten Bücher gegen Rechnung

- |  |  |
|--|--|
| <input type="checkbox"/> Bauschäden 1    | <input type="checkbox"/> Berechnungstabellen |
| <input type="checkbox"/> Bauschäden 2    | <input type="checkbox"/> Strahlflugzeuge     |
| <input type="checkbox"/> Bauschäden 3    | <input type="checkbox"/> Computereinsatz     |
| <input type="checkbox"/> Baustoff Beton  | <input type="checkbox"/> Hochhäuser          |
| <input type="checkbox"/> Bruchsicherheit | <input type="checkbox"/> Kunststoffe         |
|  | <input type="checkbox"/> Sparobjekt EFH      |

Name: \_\_\_\_\_

Strasse: \_\_\_\_\_

Plz., Ort: \_\_\_\_\_

Datum: \_\_\_\_\_

Unterschrift: \_\_\_\_\_

Einsenden an:

**Verlags-AG der akademischen technischen Vereine**  
Postfach 630, 8021 Zürich

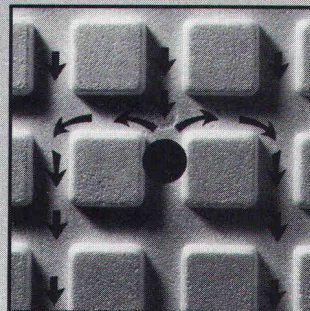
# POLYFOAM

## Sickerplatten halten das Wasser in Schach...



## ... und die Wärme im Haus!

POLYFOAM – die idealen Sickerplatten aus Polystyrol-Hartschaum. Speziell grosse Auflagenoppen sorgen für hohe Druckfestigkeit.



Die Anordnung der Auflagenoppen lässt auch bei einem eventuell verstopften Sickerkanal das Wasser seitwärts abfließen. Formschaumung sorgt für Massgenauigkeit und Wasserresistenz. Sie sind alterungs- und fäulnisbeständig. Kurz, der Wasserschutz rund ums Haus.

POLYFOAM-Sickerplatten eignen sich aber auch bestens zum Schutz von Beschichtungen und Anstrichen, als Wärmeisolation ganz allgemein und zur Flächendrainage von erdüberdeckten Bauten.

POLYFOAM-Polystyrolprodukte werden in unserem Werk in Dulliken hergestellt.

Ein Blick auf unser Verkaufsprogramm: POLYFOAM-Platten für Flachdächer, Steildächer, Fassaden und Isolationen. VERLAN-Glaswollprodukte, ISOCOR-Korkplatten.

**SCHNEEBERGER**  
**ISOLIERSTOFFE AG**

4657 DULLIKEN ☎ 062/35 39 62 TELEX 68544





## Stellenangebote

Wir suchen einen kompetenten  
Architekten  
Entwerfer

Spörri + Valentin AG  
dipl. Arch. ETH /SIA  
Kramgasse 6 3011 Bern  
031 22 42 87 / 88

## MOTOR COLUMBUS

### Wir planen und beraten - weltweit

In unserer Abteilung «Nukleare Bautechnik» befassen wir uns mit der bautechnischen Planung von nuklearen und konventionell-thermischen Kraftwerken. Zur Verstärkung unserer Gruppe «Stahlkonstruktionen» suchen wir einen

## Bauingenieur ETH

Das Arbeitsgebiet ist sehr vielseitig und anspruchsvoll und umfasst folgende Schwerpunkte:

- Planung, Berechnung und Konstruktion von Stahlbauten
- Entwicklung von Spezialkonstruktionen
- Projektbearbeitung für In- und Auslandprojekte, insbesondere Bearbeitung von Spezifikationen, Ausschreibungen, Vergaben
- Verhandlungen mit Kunden und Behörden
- fachtechnische Betreuung der Konstruktionsgruppe

Von unserem neuen Mitarbeiter erwarten wir:

- selbständige und initiative Persönlichkeit
- Erfahrung als Stahlbauingenieur
- gute Englischkenntnisse, Französischkenntnisse erwünscht

Sie finden bei uns eine ausgezeichnete Gelegenheit, Ihre Fachkenntnisse auf breiter Basis anzuwenden. Wir bieten eine sorgfältige Einarbeitung, zeitgerechte Anstellungsbedingungen sowie Entwicklungsmöglichkeiten.

Wenn Sie sich von dieser Aufgabe angesprochen fühlen, senden Sie Ihre Bewerbungsunterlagen bitte unter Kennziffer K-17.35 an unser Personalbüro.

**Motor-Columbus Ingenieurunternehmung AG,**  
Parkstrasse 27, 5401 Baden, Telefon 056/20 11 21

20/16-c

## MOTOR COLUMBUS



Bauamt II der Stadt Zürich

**Wir suchen**  
zur Ergänzung unseres Architektenteams initiative und kontaktfreudige

## Architekten HTL

**Aufgaben:**  
Unterhalt, Sanierung, Umbau und Erweiterung von städtischen Liegenschaften, samt Begleitung von Bauten, die in unserem Auftrag durch Private ausgeführt werden.

**Anforderungen:**  
Diplom einer höheren technischen Lehranstalt (HTL), mehrjährige Büro- und Baustellenpraxis.

**Wir bieten:**  
Zeitgemässes Gehalt, vorbildliche Sozialleistungen.

**Eintritt:** Nach Vereinbarung

**Bewerbungen an:**

**Hochbauinspektorat der Stadt Zürich**  
Lindenhofstrasse 21, Postfach  
8021 Zürich  
Telefon 216 29 40 (Herr Koch)

20/17-c

Sind Sie ein erfahrener

## Hochbauzeichner

dem es Spass macht, schöne Bauvorhaben mit Flair zu zeichnen? Sind Sie ein sicherer und selbständiger Sachbearbeiter für Werk- und Detailpläne, ein fähiger Darsteller von Baueingaben? Mögen Sie einen sicheren Arbeitsplatz in einem kleinen Team? Ein in Anerkennung Ihrer Fähigkeiten gutes Salär? Interessante Arbeit?

Wir bauen Einfamilienhäuser, Wohnhäuser, Geschäftshäuser. Unser Beruf macht uns Spass wie Ihnen.

Rufen Sie uns an, wir haben eine Stelle für Sie.

**GENERALBAU MATHIS AG**  
Brauerstrasse 4  
8004 Zürich  
Telefon (01) 242 10 20 (Hr. Humbel)

19/5-B



Als gutfundierte, aktive Generalunternehmung mit interessanten Bauaufgaben suchen wir einen initiativen, jüngeren

## Bauführer

zur Betreuung grösserer Bauvorhaben, wie beispielsweise ein Quartierzentrum von ca. 20 Mio. Franken.

Falls Sie über eine fundierte Berufsausbildung und Baustellenpraxis sowie Erfahrung in Devisierung, Submission, Ausmass und Abrechnung verfügen, bitten wir Sie, Ihre Bewerbungsunterlagen unserer Frau S. Haller zuzustellen.



Industrie- und Wohnbau AG  
Grindelstrasse 5, 8304 Wallisellen

20/12-c

Pour cause de départ, nous cherchons

## ingénieur civil dipl. EPF chef de projets

de langue française ou allemande, pour étude de structures et direction de travaux.

Nous demandons:

- esprit d'initiative,
- expérience d'au moins 3 ans,
- très bonnes connaissances en statique.

Nous offrons: place stable.

Faire offres, par écrit, avec curriculum vitae et prétentions de salaire, à

**Pierre et Henri Brasey**, ing. civils dipl. EPFZ/SIA/ASIC  
5, avenue de la Gare, 1701 Fribourg

17-1548



**Kantonale Bauschule Aarau**  
5035 Unterentfelden

Für den Aufbau der VERTIEFUNGSRICHTUNG HOLZBAU unserer Bauführerschule suchen wir auf Frühjahr 1983

## qualifizierte Lehrkräfte

für folgende Fächer:

Lektionen pro Woche:

<b>Holzbaukonstruktion</b> inkl. Entwerfen und Gestalten von Umbauten	3
<b>Austragen und Reissen</b> inkl. Rechnerischer Abbund	5
<b>Holzbaustatik</b>	2
<b>Geschäftskunde</b>	2

### Anforderungsprofil:

- Ingenieure oder Architekten HTL mit Zimmermannsausbildung oder eidg. dipl. Zimmermeister
- möglichst breite Berufspraxis
- Unterrichtserfahrung erwünscht

Da die Vertiefungsrichtung Holzbau ein neuer Ausbildungsgang ist, ist die Bereitschaft, den Lehrstoff von Grund auf zu erarbeiten, Voraussetzung.

### Allgemeine Anstellungsbedingungen:

- Besoldung gemäss Lehrerbesoldungsdekret des Kantons Aargau
- Stellenantritt 18. April 1983

### Anmeldungen:

Bewerbungen mit den üblichen Unterlagen, die Aufschluss über Ausbildung und Praxis geben, sind zu richten an

**Direktion der Bauschule Aarau**,  
Suhrenmatten, 5035 Unterentfelden

Anmeldeschluss: 31. Juli 1982

20/21-c

Unsere Planungsfachleute werden aufgrund ihrer spezifischen Kenntnisse gerne zugezogen, wenn es um die Ausführung eines Generalunternehmer-Mandates geht.

Für die Bearbeitung interessanter Bauaufgaben suchen wir einen jüngeren

## Hochbauzeichner

Wir bieten Ihnen in unseren modernen Büros ein angenehmes Arbeitsklima, fortschrittliche Anstellungsbedingungen, gleitende Arbeitszeit und ein Personalrestaurant.

Bitte wenden Sie sich an den Personaldienst der

**GöhnerAG**  
Generalunternehmung

Hegibachstr. 47, Postfach  
8032 Zürich, Telefon 01 / 53 58 00



Für unsere Konstruktionsabteilung Fassadenlifte und Hängegerüste suchen wir einen initiativen

## Maschineningenieur HTL

als zukünftigen Chef des TB. Er erstellt anspruchsvolle Konstruktionsentwürfe, prüfungsfähige Berechnungen und überwacht die Ausführung der Fabrikationsunterlagen. Gute Fremdsprachenkenntnisse (F/E) sind von Vorteil. Wenn Sie sich von dieser interessanten Konstruktionsaufgabe angesprochen fühlen, senden Sie Ihre Kurzbewerbung an unsere Personalabteilung. Wir werden Sie gerne näher orientieren.

19/10-B

**Ragt**

**Ragt AG**  
Bahnhofstr. 367, CH-8107 Buchs ZH  
Telefon 01/844 20 75

20/7-c



Wir suchen einen

## Architekten evtl. Bauingenieur (ETH oder HTL)

dem nach gründlicher Einführung die Leitung unserer  
ABTEILUNG BRANDSCHUTZ übertragen werden kann.

Wir erwarten

- abgeschlossene Ausbildung als Architekt  
oder Bauingenieur (ETH oder HTL)
- einige Jahre Praxis
- gute Führungseigenschaften
- Verhandlungsgeschick
- Bereitschaft, Verantwortung zu übernehmen.

Wir bieten

- interessante und vielseitige Tätigkeit, namentlich  
auf dem Gebiet des baulichen Brandschutzes.
- den Anforderungen entsprechende Besoldung
- zeitgemässe Sozialleistungen.

Stellenantritt nach Übereinkunft.

Wenn Sie die Stelle interessiert, erwarten wir gerne Ihre  
handschriftliche Bewerbung mit den üblichen Unterlagen  
und Angaben von Referenzen bis 25. Mai 1982 an

**Direktion Aarg. Versicherungsamt, Dr. L.H. Binkert**  
Bahnhofstrasse 101, 5001 Aarau

20/19-c

Wir bauen seit 25 Jahren

## Lehrgerüste für den Brücken- und Industriebau

Zur Ergänzung unseres Stabes suchen wir je einen initiati-  
ven

## Bauingenieur HTL

für

- statische, konstruktive und kalkulatorische Bearbeitung  
von Anfragen und Aufträgen mit Hünnebeck-Geräten und  
Sonderkonstruktionen
- projektbezogene Leitung der Montage und Demontage  
sowie Betreuung der Baustelle bis zur Abnahme

und einen

## Zeichner

für

- Ausarbeitung von Offert- und Ausführungsplänen
- Preisberechnungen und Erstellen von Materialauszügen

Wenn Sie eine entwicklungsfähige Position in einem kleinen  
Team mit weitgehender Selbstständigkeit suchen, wenden  
Sie sich bitte an unseren Herrn Grawe.



**Adolf Locher AG**  
Giessenstrasse 7, 8952 Schlieren  
Telefon 01 730 48 11

20/18-c

Unser Büro steht vor der Realisierung grösserer, anspruchs-  
voller Bauaufgaben. Zur Ergänzung unseres Teams in der  
Zürcher Altstadt suchen wir dynamischen

## Architekten HTL und/oder Bauzeichner

Bewerber mit entsprechender Ausbildung und Sinn für  
Teamarbeit erwartet ein attraktives, breitgefächertes Auf-  
gabengebiet in Büro mit fortschrittlichen Anstellungsbedin-  
gungen. Ihre Bewerbung richten Sie mit den üblichen Unter-  
lagen an

**Meyer Moser Lanz, Architekten**  
Haus «Zum Till», Oberdorfstrasse 15  
8001 Zürich

20/10-c

Wir suchen für unser Architekturbüro im Raume Zürich eine  
engagierte, zielbewusste Persönlichkeit als

## Geschäftsleiter

mit abgeschlossener Ausbildung als Architekt ETHZ oder  
ETHL und mehrjähriger Praxis im Hochbau.

Einem qualifizierten Bewerber bieten wir eine selbständige  
Position, die die Führung eines Mitarbeiterstabes, architek-  
tonische und gestalterische Realisation von komplexen  
Überbauungen und Verhandlungen mit Bauherren, Behör-  
den und Unternehmern einschliesst.

Wir bitten Sie, Ihre Bewerbungsunterlagen  
unter Chiffre o 282 ofa, Orell Füssli Werbe AG,  
Postfach, 8022 Zürich, zu senden.

20/13-c

## HOCH- UND TIEFBAU

Für die selbständige Leitung von Projekten suchen  
wir einen gut ausgewiesenen

## dipl. Bauingenieur und Bautechniker HTL

mit einigen Jahren Praxis auf den Gebieten der Statik  
und des allg. Tiefbaus.

Wir bieten einen modern eingerichteten Arbeitsplatz  
und gute Sozialleistungen.

Sind Sie nicht über 45 Jahre alt und interessieren Sie  
sich für eine längerfristige Anstellung?

Dann rufen Sie an, oder senden Sie uns Ihre Unterla-  
gen.

**Gasser + Scepan, dipl. Ing. SIA**  
Zugerstrasse 70, 6340 Baar, Telefon 042 / 31 55 31

20/8-c



Wir suchen gut qualifizierte

## Zeichner

in den Fachrichtungen Eisenbeton und Tiefbau für vielseitigen Einsatz.

Bewerbungen mit Unterlagen erbeten an:

**WEHRLI & WEIMER, dipl. Bauing. ETH/SIA**  
Grünhaldenstrasse 6, 8050 Zürich

20/5-c

Für die Bearbeitung interessanter Bauaufgaben suche ich einen tüchtigen, selbständigen

## Bauführer

Eintritt Sommer 1982 oder nach Vereinbarung. Schriftliche Bewerbung mit Angabe der bisherigen Tätigkeit und der Gehaltsansprüche bitte an

**E. Hagenmüller, Arch.**, Postfach 8026 Zürich

19/11-B

Unsere Generalunternehmung sucht einen

## Architekten oder Bautechniker

mit Erfahrung im Wohnungs- und Industriebau, vom Entwurf bis zur Ausführungsplanung.

Die Aufgaben sind vielseitig, interessant und verlangen weitgehende Eigenverantwortung.

Sind Sie unser neuer Mitarbeiter, der gerne fortschrittliche Baumethoden anwendet, Fantasie und Liebe zum Detail hat sowie initiativ ist, dann erwarten wir gerne Ihre schriftliche Bewerbung.

**stocker** General-  
unternehmung

Jos. Stocker, Hoch- und Tiefbau AG, 5212 Hausen bei Brugg

20/14-c

Wir suchen

## Architekten HTL 2 Bauzeichner

Offerten von qualifizierten Bewerbern an

**Hohl + Bachmann Architekten FSAI**  
Florastr. 32, 2500 Biel, Tel. 032 / 22 93 11

20/4-c

## Stellengesuche

Junger, initiativer und dynamischer

### Architekt HTL

25, CH, D/E/F/I, Diplom Herbst 82, Erfahrungen als Hbz. im Efm-Bau. Als Bau- und Projektleiter suche ich interessante Stelle in mittleres Architekturbüro, Wohnungs-, Verwaltungs-, Industriebau auf dem Gebiet des konstruktiven Entwerfens und des Entwurfs. Ganze Schweiz ab 83 oder nach Vereinbarung.

19/12-b

Ich freue mich auf Ihre Kontaktnahme unter Chiffre SIA 244 an IVA AG, Postfach, 8032 Zürich.

Suchen Sie einen ausgewiesenen  
**Fachmann** für

## Entwurf/Konstruktion/ Darstellung/Modellbau

für Industrie- oder Konsumgüter?

## Industrial Designer

mit Kreativität, Flexibilität, sehr gutem technischem Fachwissen, Fachschulabschluss und langjähriger Erfahrung in Konstruktion und Gestaltung im

### Architektur-Design:

Fassadengestaltung (Strukturen), Kleinbauten

### Innenausbau:

Möbel-Design, Ladenbau-Design, Messestandgestaltung

**sucht** neuen Wirkungskreis bei Architektur-Design-Büro oder Industrieunternehmen, vorzugsweise Raum Zürich-Winterthur-Aarau.

Ihre Anfrage erreicht mich  
unter Chiffre 2137 J,  
IVA AG, Postfach, 8032 Zürich

20/15-c

## Dipl. Bauingenieur HTL

25, gute Englisch- und Französischkenntnisse, sucht per sofort oder nach Vereinbarung neue interessante Tätigkeit in Ingenieurbüro. Raum Bern-Biel-Solothurn-Olten.

Offerten unter Chiffre SIA 253 an IVA AG, Postfach, 8032 Zürich.

20/20-c

## Bauingenieur HTL

33, Abschluss 1971, Sprachen D/E, sucht nach 6jährigem Auslandsaufenthalt verantwortungsvolle, interessante Tätigkeit in Ingenieurbüro, Unternehmung oder Verwaltung in der deutschen Schweiz.

Ich habe vielseitige Erfahrung in Projektierung und Bauleitung im Siedlungswasserbau, allgem. Tiefbau und Statik.

Offerten unter Chiffre SIA 247 an IVA AG, Postfach, 8032 Zürich.

20/3-c

## Dipl. Bauing. ETH

mit langjähriger Erfahrung im allgemeinen Tief- und Grundbau sucht neuen verantwortungsvollen und ausbaufähigen Wirkungskreis.

Offerten unter Chiffre SIA 252 an IVA AG, Postfach, 8032 Zürich.



## Dipl. Bauingenieur

Iraner, mit engl. Hochschulabschluss, verheiratet mit Schweizerin, 26, sucht Stelle als Ingenieur-Assistent (Praktikant) im Bereich Konstruktion.

Zuschriften unter Chiffre 239 an IVA AG, Postfach, 8032 Zürich.

## Dipl. Bauingenieur ETH

35, in ungekündigter Stellung, sucht interessante Tätigkeit in Ingenieurbüro oder Verwaltung im Raum Bern. Mehrjährige Erfahrung in Verkehrsplanung, Bahn- und allgemeinem Tiefbau.

Offerten unter Chiffre SIA 251 an IVA AG, Postfach, 8032 Zürich.

## Bauingenieur HTL

mit 3jähriger Erfahrung im allgemeinen Tiefbau, sucht interessante Stelle, auch im Ausland, Sprachen D, E.

Offerten unter Chiffre SIA 246 an IVA AG, Postfach, 8032 Zürich.

Junger

## Bauingenieur HTL

27, sucht interessante Tätigkeit in Bauleitung und allgemeinem Tiefbau (Kanalisation, Wasserbau, Strassenbau) im Raume Zürich, Pfäffikon SZ, Zug. Habe zwei Jahre Erfahrung in Projektierung (Hochbau, Tiefbau). Sprachen: D, F, E. Eintritt nach Vereinbarung.

Offerten erbeten unter Chiffre SIA 249 an IVA AG, Postfach, 8032 Zürich.

Junger, initiativer

## Architekt HTL

sucht im Raum Zürich neuen Wirkungskreis, für die Bearbeitung interessanter Bauaufgaben in verschiedenen Sektoren.

Offerten erbeten unter Chiffre SIA 250 an IVA AG, Postfach, 8032 Zürich.

## Diverses

### Als erfahrener Bauleiter

mit guten Referenzen führe ich als selbständiger, freier Mitarbeiter Ihre Bauobjekte termingerecht aus.

Anfragen unter Chiffre 3864 Ze ofa Orell Füssli Werbe AG, Postfach, 8022 Zürich.

16/14-h

### Zu verkaufen in Klosters Ochsner-Baracke

isoliert, etwa 30x5 m, Eternit-Dach, neuwertiger Zustand, stehend, Fr. 15 000.-

**SNOWLIFE NANDO PAJAROLA AG, KLOSTERS**  
Telefon (083) 4 44 54

20/6-c

### Architekturbüro

versiert in allen Sparten des Hochbaues, **sucht Aufgaben in freier Mitarbeit** zu übernehmen.

Chiffre SIA 248 an IVA AG, Postfach, 8032 Zürich.

20/2-c

Bauleitungen,  
Submissionen +  
Kostenvoranschläge

übernimmt erfahrener  
Bauleiter in freier  
Mitarbeit

tel. 01 / 932 38 55

**Soba-  
Dachwasser-  
einläufe**

Soba<sup>®</sup>  
Produkte

für Doppel- und Steckmuffen.  
Seit Jahren bewährt  
und bekannt, in nahtloser  
Normal- und Mini-Ausführung.  
Verlangen Sie  
unsere ausführlichen Unterlagen.

Tel. 056/83 23 83 Schoop & Co. AG, 5401 Baden



25  
Schoop  
Jahre

## ATELIER FÜR PERSPEKTIVEN

GENAU KONSTRUIERTE PERSPEKTIVEN

SCHWARZWEISS / FARBIG  
FÜR HELLRAUMPROJEKTION  
FÜR BAUTAFELN / PLAKATE

ALS FOTOMONTAGEN  
INSERATE / FACHBÜCHER  
FÜR PROSPEKTE

DAVID-HESS-WEG 14, 8038 ZÜRICH, TEL. 01 / 482 29 49

Erfahrenes

### Architektenteam

Dipl. Architekten ETH/SIA, (D, E, F, I), kann noch Aufträge im In- und Ausland übernehmen, auch kurzfristig. Objektbewertungen, Entwurf, Wettbewerbe, Ausführung, Feasibilitystudien.

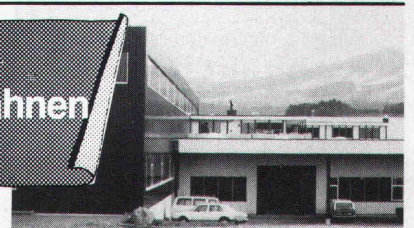
Anfragen unter Chiffre SIA 234 an IVA AG, Postfach, 8032 Zürich.



Gewerbezentrum Rothaus Dürnten ZH

**SUCOFLEX-PVC**  **Dichtungsbahnen**  
**HUBER+SUHNER AG**

Geschäftsbereich Kautschuk, 8330 Pfäffikon ZH, Tel. 01 950 40 20





# Aluminium- Fassaden. Besser gesagt

®

# LUXALON

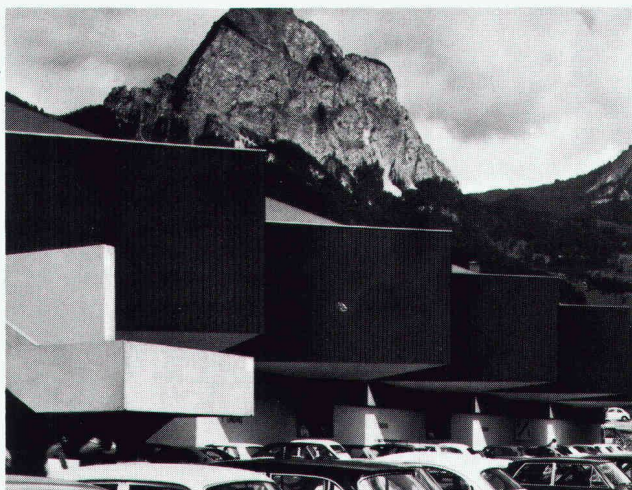
## Aluminium-Fassaden.

Mythen-Einkaufszentrum, Ibach/Schwyz,  
LUXALON®-Fassadenverkleidung Typ 150 F

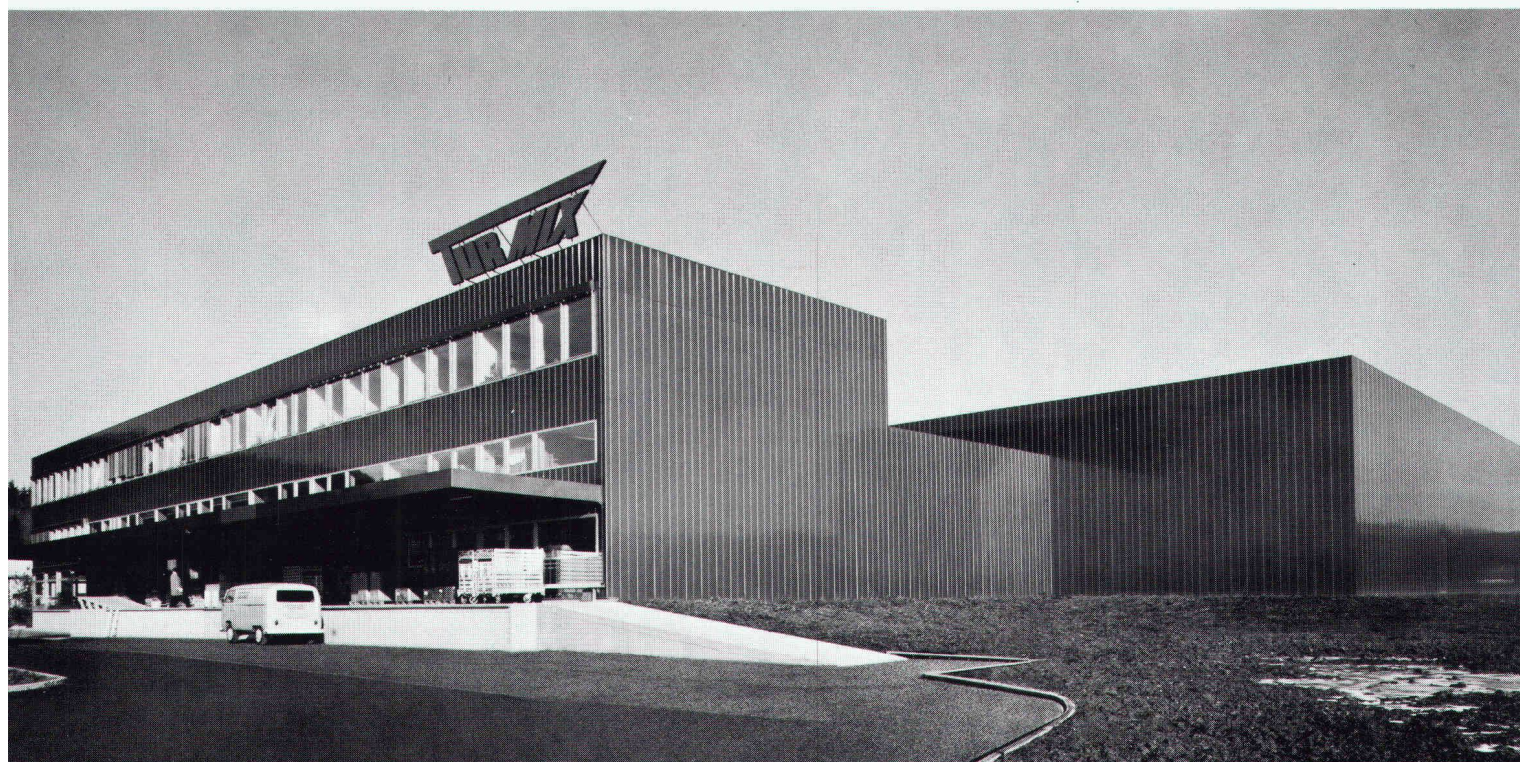
Wohn-Hochhaus in Marin,  
LUXALON®-Fassadenverkleidung Typ 150 F ▶▶

Besser gesagt, weil LUXALON®-Aluminium-  
fassaden nur Vorteile bieten:

- Paneele aus doppelbrennlackiertem Aluminium
- ohne sichtbare Befestigung
- in vielen lichtechten Farben
- hohe Wärmedämmung



® eingetragenes Warenzeichen von  Hunter Douglas

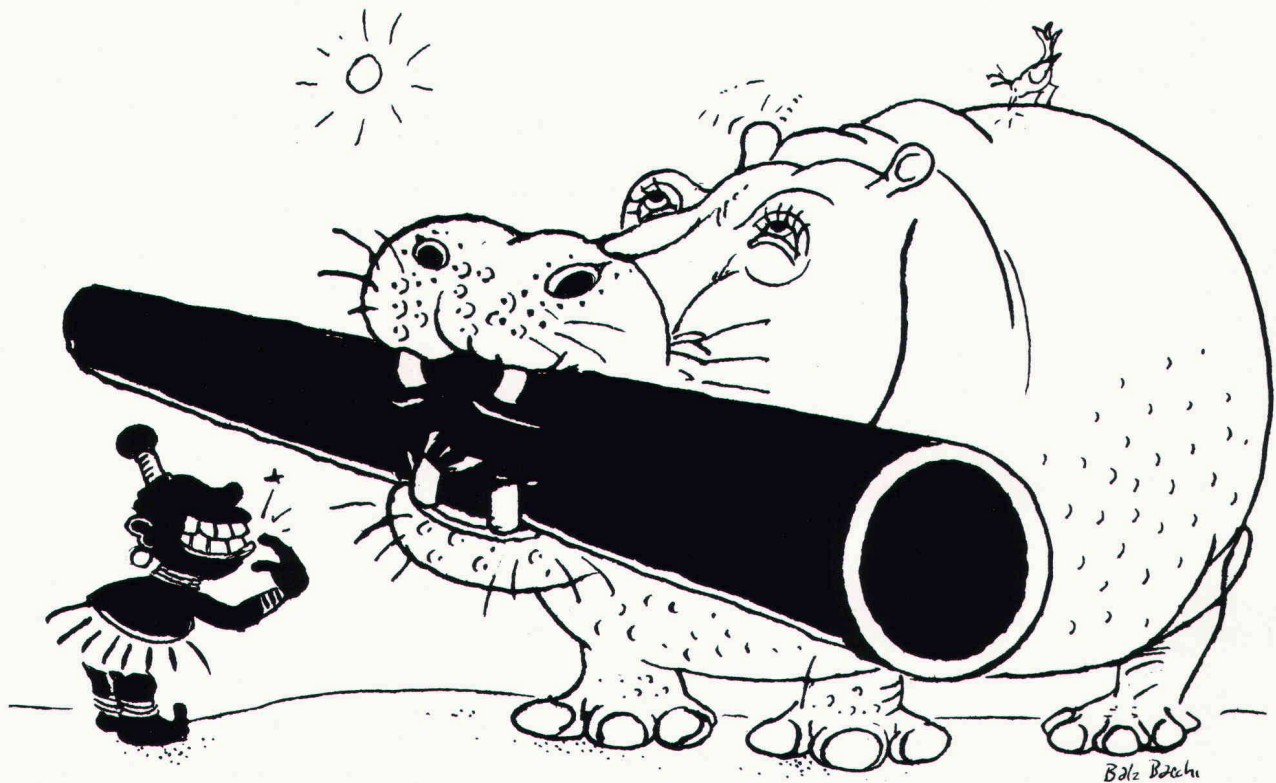


Turmix Verwaltungs- und Fabrikationsgebäude, Jona, LUXALON®-Aluminium-Fertigwand Typ 605

 **Hunter Douglas**

Beratung und ausführliche Unterlagen durch: Hunter Douglas, Busibochstrasse 17b, 6022 Betschwil, Tel. 041/63 65 65, Telex 78 1 78





## Unser schwarzes Rohr bietet mehr Möglichkeiten. Das geben wir Ihnen schwarz auf weiss.

Das Polyäthylen-Rohr von Gerodur ist ein ganz besonderes Rohr. Das sieht man sofort – es ist nämlich so schwarz wie die Nacht.

Warum denn das?

Auf Grund dieser schwarzen Farbe (2% Russanteil) kann dieses Rohr an der Sonne nicht verspröden – das UV-Licht wird absorbiert und verursacht dadurch keine Schäden.

Polyäthylen-Rohre sind ideal für die freie Verlegung in schwer zugänglichen Regionen. Oder zum Beispiel unter jeder Brücke als Sammelleitung für das Regenwasser.

Temperaturen bis zu minus 40 Grad lassen dieses Rohr nicht bersten. Steine und Geröll bleiben ohne Wirkung. Die chemische Beständigkeit ist aussergewöhnlich. Und – durch die besondere Zusammensetzung lässt es sich längskraftschlüssig verbinden. Das heisst, durch Erwärmen und Zusammenpressen von zwei Enden kann man Rohrstränge von beliebiger Länge herstellen.

Die Einsatzfähigkeit von Polyäthylen-Rohren ist deshalb fast unbegrenzt: Gas geht genauso gut wie Flüssigkeit. Chemische Substanzen genauso wie Luft, Wasser oder Abwasser.

Für alle diese einmaligen Eigenschaften garantiert die Gerodur. Denn Polyäthylen-Rohre sind schweizerische Qualitäts-Arbeit. Und zusätzlich zu den Prüfungen im Werk lassen wir die mechanische Festigkeit und den Druck noch durch eine neutrale, staatlich anerkannte Prüfstelle in Deutschland stichprobenweise testen.

25 Jahre

**Gerodur**  
Kunststoff-Rohre für alle Fälle.

