

Objektyp: **Advertising**

Zeitschrift: **Schweizer Ingenieur und Architekt**

Band (Jahr): **100 (1982)**

Heft 16

PDF erstellt am: **22.09.2024**

### **Nutzungsbedingungen**

Die ETH-Bibliothek ist Anbieterin der digitalisierten Zeitschriften. Sie besitzt keine Urheberrechte an den Inhalten der Zeitschriften. Die Rechte liegen in der Regel bei den Herausgebern.

Die auf der Plattform e-periodica veröffentlichten Dokumente stehen für nicht-kommerzielle Zwecke in Lehre und Forschung sowie für die private Nutzung frei zur Verfügung. Einzelne Dateien oder Ausdrucke aus diesem Angebot können zusammen mit diesen Nutzungsbedingungen und den korrekten Herkunftsbezeichnungen weitergegeben werden.

Das Veröffentlichen von Bildern in Print- und Online-Publikationen ist nur mit vorheriger Genehmigung der Rechteinhaber erlaubt. Die systematische Speicherung von Teilen des elektronischen Angebots auf anderen Servern bedarf ebenfalls des schriftlichen Einverständnisses der Rechteinhaber.

### **Haftungsausschluss**

Alle Angaben erfolgen ohne Gewähr für Vollständigkeit oder Richtigkeit. Es wird keine Haftung übernommen für Schäden durch die Verwendung von Informationen aus diesem Online-Angebot oder durch das Fehlen von Informationen. Dies gilt auch für Inhalte Dritter, die über dieses Angebot zugänglich sind.

# Schweizer Ingenieur und Architekt

Verlags-AG der Akademischen-technischen Vereine

Erscheint wöchentlich

100. Jahrgang 15. April 1982 Heft 16/82

## Offizielles Organ:

Schweizerischer Ingenieur- und Architektenverein (SIA)  
Gesellschaft Ehemaliger Studierender der ETH Zürich (GEP)  
Schweizerische Vereinigung Beratender Ingenieure (ASIC)

## Redaktion

### «Schweizer Ingenieur und Architekt»

Rüdigerstrasse 11  
Postfach 630, 8021 Zürich  
Tel. (01) 201 55 36

**Redaktoren:**  
Kurt Meyer, Chefredaktor  
Bruno Odermatt,  
dipl. Arch. ETH/SIA  
Bruno Meyer  
dipl. Bauing. ETH/SIA

**Druck:**  
Offset + Buchdruck AG  
Nachdruck von Bild und Text,  
auch auszugsweise, nur mit Zu-  
stimmung der Redaktion und  
mit genauer Quellenangabe

## Abonnemente

<b>Schweiz:</b>		<b>Ausland:</b>	
1 Jahr	Fr. 148.—	1 Jahr	Fr. 158.—
½ Jahr	Fr. 78.—	½ Jahr	Fr. 82.—
Einzelnummer	Fr. 5.50	Einzelnummer	Fr. 6.50

Postcheck: «Schweizer Ingenieur und Architekt», 80-6110 Zürich  
Ermässigte Abonnemente für Mitglieder der GEP, des BSA, der ASIC, für Studenten und Mitglieder des STV  
SIA-Mitglieder erhalten die Zeitschrift direkt durch das **SIA-Generalsekretariat** zugestellt. **Adressänderungen** sind deshalb dorthin mitzuteilen: Selnaustr. 16, Postfach, 8039 Zürich, Tel. (01) 201 15 70

**SIA-Normen und Dokumentationen sind allein beim SIA-Generalsekretariat** erhältlich, wo auch diesbezügliche Auskünfte erteilt werden: Selnaustr. 16, Postfach, 8039 Zürich, Tel. (01) 201 15 70

## Anzeigenverwaltung

### IVA AG für internationale Werbung

Hauptsitz:  
Mühlebachstr. 43  
8032 Zürich  
Tel. (01) 251 24 50

Filiale Lausanne:  
19, av. de Beaulieu  
1004 Lausanne  
Tel. (021) 37 72 72

## zum Titelbild



### Transparente Silikonkautschuk-Beschichtung

Wer kennt nicht die «Dächer» aus Kupferblech, oft mit grüner oder brauner Patina überzogen, die exponierte Fassadenteile vor Witterungseinflüssen schützen sollen? Nach Sanierungen sollen die Blechabdeckungen helfen,

historisch wertvolle Bausubstanz zu schützen und zu erhalten.

Doch sind diese «Dächer» nicht problemlos, so etwa im Anschlussbereich zum Baukörper. Metalle, besonders Kupferblech, erfahren bei thermischer Belastung eine beträchtliche Längenänderung. An historischen Bauten werden gerade solche Veränderungen zu Schwierigkeiten führen. Von der Bauphysik her wird die thermische Aufladung (bis 90°C) und die in ihrem Gefolge entstehenden Kondensate, angereichert mit löslichen Salzen, zusätzlich Schwierigkeiten bereiten. Alles Gründe genug, um ein neues System zu prüfen, wie es sich mit dem transparenten Silikonkautschuk anbietet.

Merz + Benteli AG  
3172 Niederwangen

## Inhalt

<b>Chemie/Energiewirtschaft</b> Chemie und Energie in den achtziger Jahren. Von <i>Matthias Seefelder</i> , Ludwigshafen	309
<b>Bauphysik</b> Rationelle Energieverwendung in Gebäuden und Siedlungen. Von <i>Peter Hartmann</i> , Dübendorf	315
<b>Energietechnik</b> Wärme-Kraft-Kopplung in nuklearen und konventionellen Anlagen	318
<b>Energierückgewinnung/Abfallbewirtschaftung</b> Energierückgewinnung durch Müllverbrennung. Von <i>Richard Tanner</i> , <i>Jürg Schnyder</i> und <i>Josef B. Ziegler</i> , Zürich	322
<b>Sonnenenergie</b> Nutzung der Sonnenenergie. Aus dem Tätigkeitsbericht der Eidg. Kommission ( <i>P. Suter</i> )	326
<b>Fördertechnik</b> Planung und Projektierung von Förderanlagen. Verrechnung von Projektierungsleistungen	329
<b>Meteorologie</b> Gebirgsmassive und atmosphärische Störungen. Das internationale Forschungsprogramm Alpex. Von <i>Hans Richner</i> , Zürich	331
<b>Umschau</b> Energieverbrauch in der Schweiz im Jahre 1981. Zwei neue DC-10 für die Swissair. Prüfstand für grosse Pumpen. Das europäische Fusionsexperiment Jet in Culham	333
<b>SIA-Sektionen</b> Winterthur: Vom Space Shuttle bis zur Umgehung des Raketenprinzips ( <i>H. U. Stünzi</i> )	336
<b>SIA-Fachgruppen</b> Grosses Interesse an FII-Exkursionen ( <i>J. Juillard/M. Lorenz</i> )	336
<b>Maschinenmarkt</b> Weitere Abschwächung in der Maschinen- und Metallindustrie. Neues Fabrikateverzeichnis «Swiss Machine Tools»	337
<b>Bauwirtschaft</b> Anhaltende Nachfrageberuhigung	338
<b>Normung</b> Ungenügende Festigkeit bei handelsüblichen Muttern der Festigkeitsklasse 8 ( <i>P. Lienhard</i> )	338
<b>Wettbewerbe</b> Erweiterung der kantonalen Berufsschule in Pfäffikon (SZ)	338
<b>Braune Seiten</b> Laufende Wettbewerbe. Wettbewerbsausstellungen Aus Technik und Wirtschaft Weiterbildung. Tagungen. Messen Ausstellungen. Vorträge. Stellenvermittlung SIA/GEP	B 65 B 66 B 67 B 68
<b>Ingénieurs et architectes suisses</b>	
Adresse: 27, av. de Cour, 1007 Lausanne	
No 6/1982	No 7/1982
<b>Structures</b> Fatigue des structures métalliques et en béton, par <i>Jean-Pierre Weibel</i>	La technique et l'opinion publique
67	87
Comportement à la fatigue des poutres mixtes préfêchées, par <i>G. Fizquet</i>	<b>Architecture</b> Eblouissement des capteurs solaires, par <i>Michèle Antipas-Schmid</i>
71	77
<b>Routes nationales</b> Réexamen du réseau des routes nationales	<b>Actualité</b> La ville, expression de dialogue et de conflit
74	82
<b>Bibliographie</b>	<b>Gestion industrielle</b> Ingénieurs, architectes, et Business Schools, par <i>Michel Finsterwald</i>
76, B 36	85
<b>Vie de la SIA</b>	B 35



**Wir haben  
übertünchen.**





# nichts zu

Wer als Bauherr in dieser Frage noch schwarz sieht, oder wer als Bauhandwerker aus Mangel an geeigneten Hilfsstoffen und Methoden tatsächlich in Versuchung kommt, seinem Renovationswerk allzufrüh einen guten Anstrich zu geben, der vergisst: Es gibt heute in der Tat Verputze und Farbanstriche mit so hervorragenden Bauhaut-Eigenschaften, dass sie ein altes Haus fast aus eigener Kraft wieder zum Stehen bringen. Aber den Perfektionisten, die diese Anstriche entwickelt haben, geht es nicht nur oberflächlich um ganze Arbeit. Stotmeister hat Hand in Hand mit ihnen auch die ganzen Sanierungssysteme – von der Rissbekämpfung bis zur gesamten Fassadensanierung – entwickelt.

Wir haben nichts zu übertünchen.

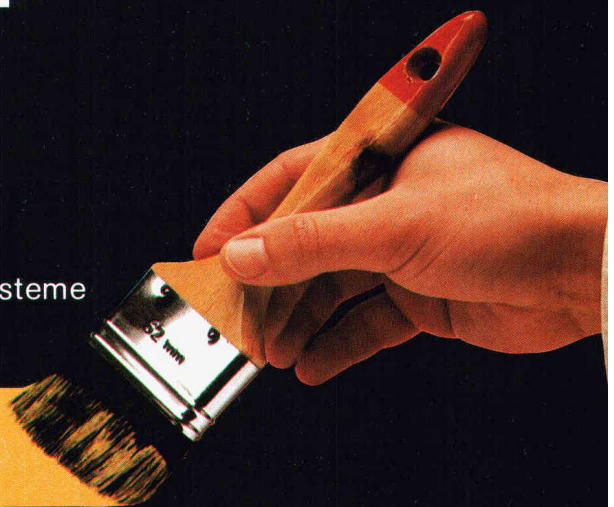
# Und Sie?

## Coupon

Auch bei uns soll Renovation nicht Flickwerk heißen. Bitte informieren Sie uns über Ihre:

- Anti-Riss-Systeme
- Altbausanierung generell
- Vollwärmeschutz und Altbausanierung.

Vollwärmeschutz-Systeme  
Kunstharzputze  
Dispersionsfarben



Die Bauhaut ist von **sto**

Name/Firma:

Adresse:

SIA

**Stotmeister AG**  
Südstrasse 14  
8172 Niederglatt  
Tel. ☎ 01/850 37 65



®

A

C

O

Drain



## Das erfolgreiche Linienentwässerungs- System:

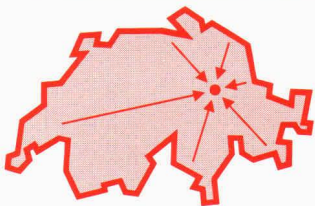
Rinnelemente aus hochwertigem Polyesterbeton  
mit dem richtigen Rost für jeden Anwendungsbereich.

ACO Drain, das Schweizer Qualitätsprodukt.

Die Praxis bestätigt es täglich: Hinter den überzeugenden Vorteilen des ACO Drain Linienentwässerungs-Systems steht ein profundes Know how, eine ausgereifte Konstruktion und ein vorzüglicher Service.

ACO bietet Ihnen ein Produktionsprogramm, das in seiner Vielfalt und Zweckmässigkeit an der Spitze steht, als bewährtes Baukastensystem problemlos zu verlegen ist und punkto technischer Perfektion hält, was exakte Kontrollen und umfassende Tests versprechen. In jedem Fall ein echter Gewinn für Bauherr, Planer und Unternehmer; denn die erzielten Resultate mit ACO Kleinst-, Standard-, Schwerlast- oder Spezialrinnen sprechen für sich. (Bitte Prospekte und Preisliste anfordern.)

Lieferung über den Schweizerischen Baumaterialfachhandel.



### Fabrikationsprogramm:

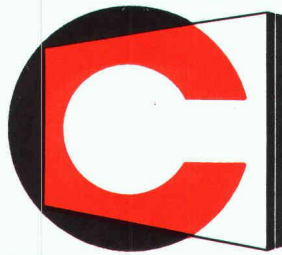
ACO Drain Linienentwässerungs-System  
ACO Drain Schwerlastrinnen  
ACO Drain Sonderrinnen  
ACO Sportprogramm  
ACO Sessa Leibungsfenster  
ACO Spezialanfertigungen.

### Fabrikation, Verkauf, Planung und Beratung:

ACO Bauelemente  
8756 Mitlödi/GL  
Telefon 058/81 22 45  
Telex 875 657



«Wir sind immer für Sie da!»

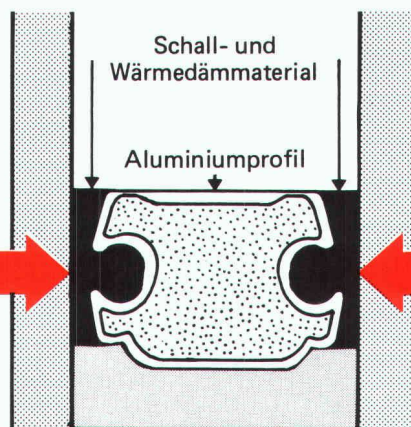


# ardophon<sup>®</sup>

## die neue Art **ISOLIERGLAS**

### Fenster zu bauen

mit EURO-CRIK Profil



**Stoppt die  
SCHALLBRÜCKE**

verbessert den  
Schallschutz um 60%

**Bricht die  
KÄLTEBRÜCKE**

bringt bis 20%  
bessere Wärmedämmung

#### Weitere Vorteile:

- Wirtschaftlichkeit, da geringe Mehrkosten
- Geringes Gewicht
- Optimale Elastizität, vor und nach dem Einbau
- Beständigkeit der Werte
- Günstige Lieferfristen und bester Service (Schweizerfabrikat)
- Sämtliche Isolierglas - Kombinationen mit Spezialgläsern möglich, wie
  - CARDOPHON - Sonnenschutzglas
  - CARDOPHON - Wärmeschutzglas
  - CARDOPHON - Sicherheitsglas
  - CARDOPHON - Extraphon



*Verwaltungsgebäude der Schweiz. Kreditanstalt,  
Zürich-Giesshübel  
Trennwände mit CARDOPHON-Schallschutzglas*

0204.02.101

Bitte senden Sie mir unverbindlich Ihre Dokumentation

Name: \_\_\_\_\_

Adresse: \_\_\_\_\_

**CARDOGLAS AG** Im Hackacker 8902 Urdorf Telefon 01-734 15 66



# **Kein Schritt ist für die gopor-T/SE zu laut.**

Ganz egal wer da herumtrampelt, die gopor-T/SE Trittschall-Isolation ist eine wirksame Lärm-bekämpfung. Sie reduziert den Wärmediebstahl zwischen den Stockwerken und garantiert durch hohe Wohnqualität für zufriedene Hausbewohner. Geringe Setzungswerte ersparen Ihnen ausserdem noch viel Ärger.

Was sonst noch für die gopor-T/SE spricht? – Hautfreundliche Verlegung bei hoher Arbeitsleistung. Das sind Argumente, Fakten, die einfach für sich sprechen!



Die folgenden bedeutenden Fussbodenheizungs-Systemhalter wissen warum sie die gopor-T/SE Trittschall-Isolation empfehlen.

 **MULTIBETON**

Wir empfehlen gopor-T/SE, weil sämtliche technischen Daten uns voll überzeugen.

**Schärer**

Fussbodenheizungs-System

Die gopor-T/SE entspricht in allen Belangen meinen Anforderungen.

**STRA<sup>o</sup>MAX**

Für uns ist das Beste gerade gut genug – darum gopor-T/SE.

**TA HUBER**

Fussbodenheizung

Die gopor-T/SE empfehlen wir aufgrund ihres idealen Kosten/Nutzenverhältnisses.

 **unitex**<sup>®</sup>

Bodenheizung

Hat nur die besten Erfahrungen mit der gopor-T/SE gemacht und kann sie nur weiter empfehlen.



# Coupon

Auch wir möchten mehr über die hervorragenden Eigenschaften der gopor-T/SE erfahren. Senden Sie uns bitte umgehend die angekreuzten Informationen.

- Technischer Prospekt
- Muster
- EMPA Untersuchungsbericht
- Praxis Untersuchungsbericht direkt vom Bau

Name  
Strasse

Plz./Ort

## Achtung,

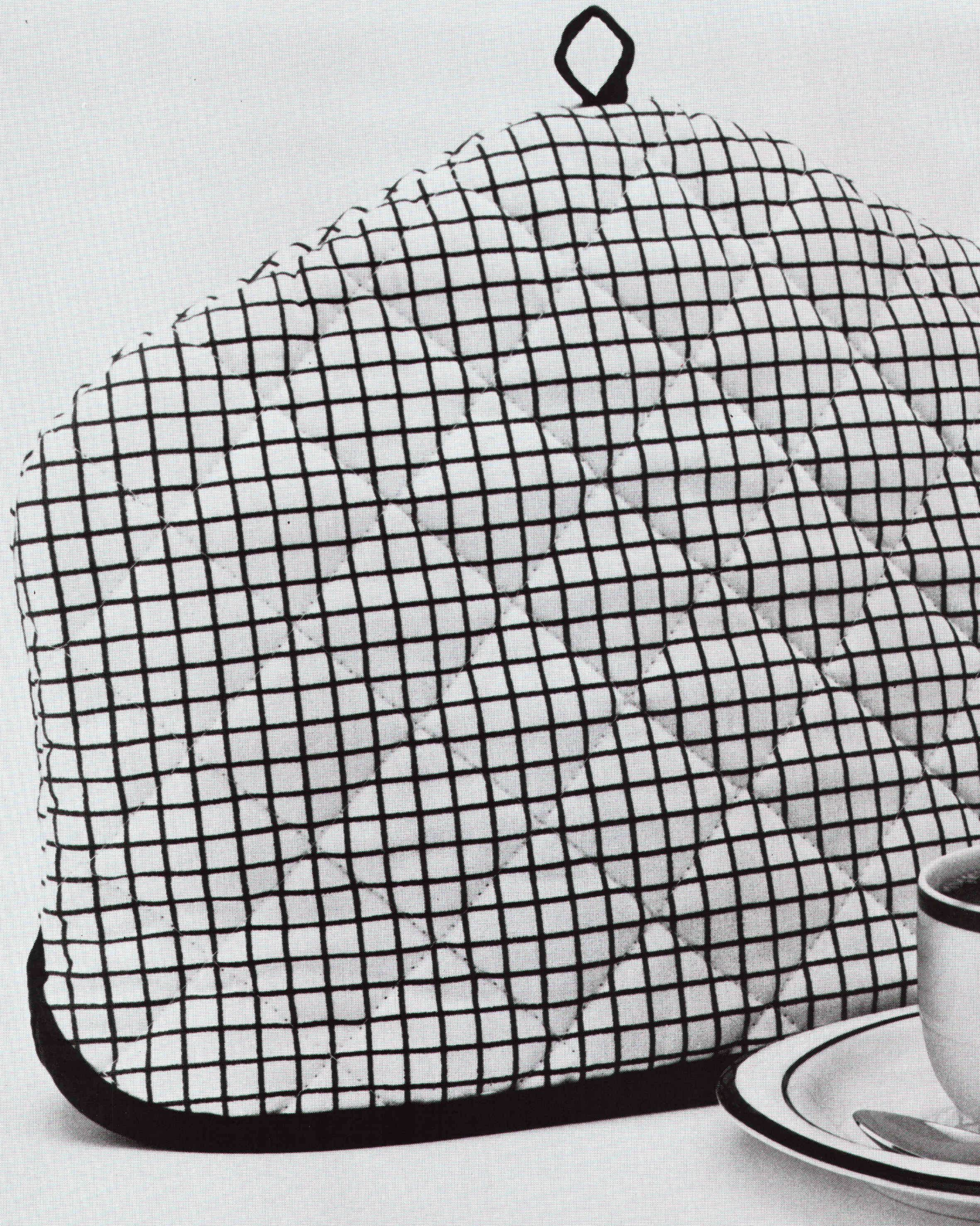
nur die gopor-T/SE-Platte garantiert absolute Spitzenwerte (VM 38 dB). Viele Nachahmungen erfüllen nicht einmal die untersten Trittschall-Anforderungen gemäss SIA-Norm! Darum ist jede Platte so gekennzeichnet.

**gopor-T/SE**  
**Schwerbrennbar**

# gonon

Kunststoffwerk AG  
CH-8226 Schleithem SH  
Telefon 053/6 47 21  
Telex 76723 gonon-ch







# Was hat ein Kaffeewärmer mit Kalksandstein zu tun?

Ein Vergleich, der keineswegs an den Haaren herbeigezogen ist. Denn die Wirkung beider Gegenstände ist vergleichbar. Ein- oder zweischalige isolierte Aussenwände aus Kalksandstein sorgen dank ihrer hervorragenden Isolationswirkung auch bei tiefen Aussentemperaturen für ein

Minimum an Energieverlust – k-Werte von  $0,3 \text{ W/m}^2\text{K}$  sind so auch mit Kalksandstein problemlos zu erreichen!

Ausserdem speichern die massiven Wandkonstruktionen aus Kalksandstein die Wärme und geben sie gleichmässig ab: Auf diese Weise entstehen – bei minimalem Heizaufwand – ein ideales Raumklima und eine behagliche Wohnatmosphäre. Sommer und Winter.

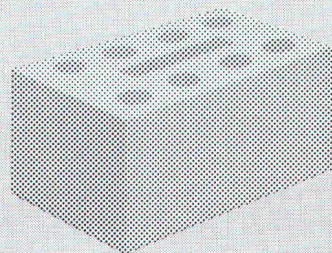
Neben seiner ausgezeichneten Wärmespeicherfähigkeit erfüllt Kalksandstein im Gegensatz zu leichteren Wandkonstruktionen aber auch alle anderen Anforderungen, die an einen modernen Baustoff gestellt werden.

So bieten derart massive Wände den optimalen Schutz gegen Lärm einflüsse von aussen und dämmen wirksam die Geräusche im Innern des Hauses.

Mit Kalksandstein bauen Sie zeitgemäss, denn Kalksandstein-Konstruktionen garantieren ein wirtschaftliches und komfortables Wohnen.

## KS\*

**\*Kalksandstein – die bessere Lösung.**





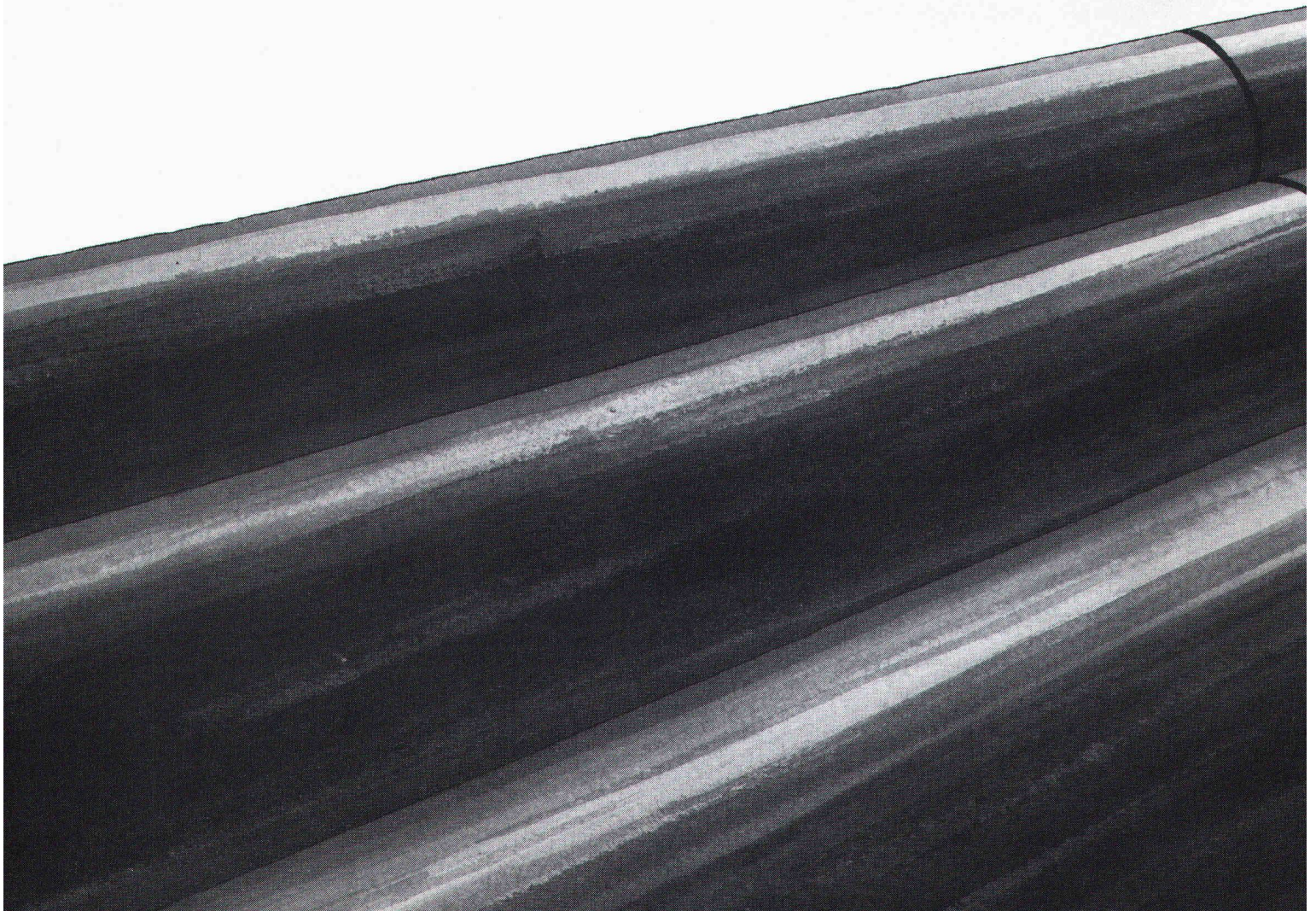
**Das sind Pan-Isovit-Trümpfe:**

**1. Fernwärme-Forschung**

# **2. Fernwärme**

**3. Fernwärme-Service**

**4. Fernwärme-Know-how**





# Beratung

## Energie sparen kennt keine Grenzen...

Die jüngste Entwicklung auf dem Energie-Sektor zwingt weltweit zum Umdenken: drastische Energie-Sparmassnahmen drängen sich auf. Höchste Zeit, von Fernwärme zu sprechen – höchste Zeit, an Pan-Isovit zu denken.

## Fernwärme-Beratung. Was heisst das?

Die Probleme während der Planungsphase und auf der Baustelle sind so komplex, dass Sie sich auf Spezialisten verlassen müssen. Unsere Ingenieure und Techniker kennen Lösungen auch für schwierigste Fälle; sie beraten über Ausführung und Verlegeart kompetent und zuverlässig – sie wissen, was auf der Baustelle «machbar» ist: Funktionstüchtigkeit und Sicherheit sind oberstes Pan-Isovit-Gebot.

## Extreme Beispiele legen Zeugnis ab...

Pan-Isovit-Rohre werden unter Wasser (Main) genauso sicher verlegt wie unter einer Flughafen-Rollbahn (Hamburg). Nutzen Sie unsere Erfahrung und unser Know-how. Profitieren Sie von unserer Beratung, von unserer Betreuung.



**Isovit AG Isolierwerk**  
**Meier-Schenk-Gruppe**

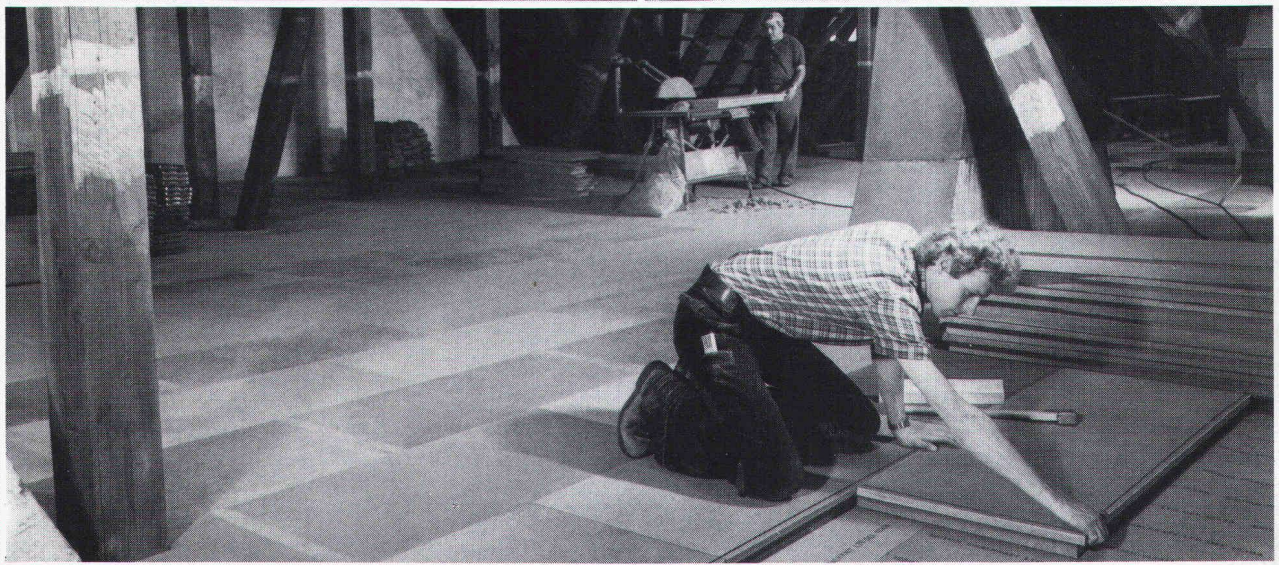
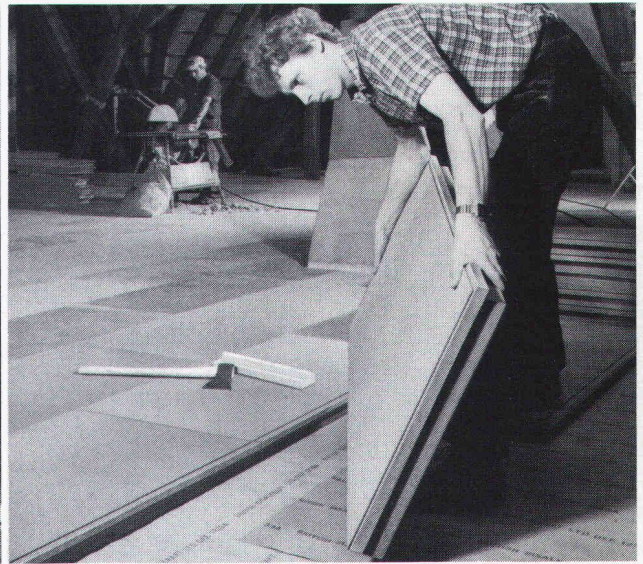
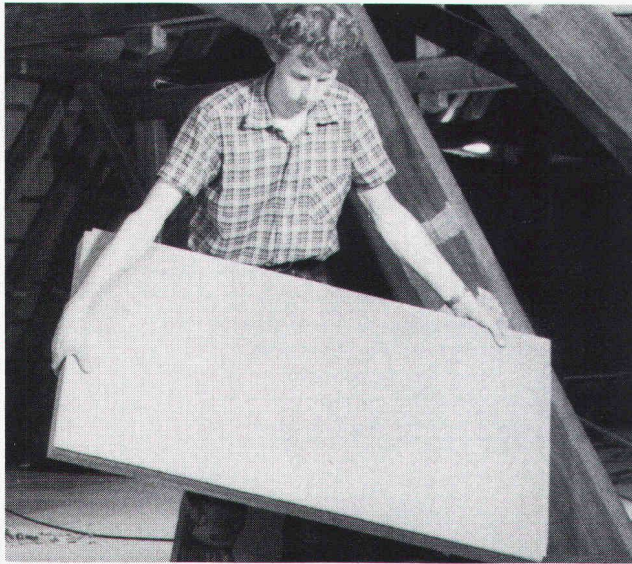
8105 Regensdorf-Zürich, Riedthofstr. 212, Tel. 01/840 1684

Deutschland, Schweden, Belgien, Frankreich, Österreich,  
Norwegen, Holland, England

**PAN-ISOVIT** **PAN-ISOVIT** **PAN-ISOVIT** **PAN-ISOVIT** **PAN-ISOVIT**

Mir möchten Näheres über das Pan-Isovit-System erfahren.  
Senden Sie uns Unterlagen.  Rufen Sie uns an.  
Name: \_\_\_\_\_  
Ansprechpartner: \_\_\_\_\_  
Telefon: \_\_\_\_\_



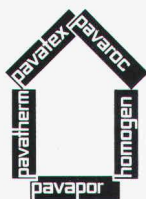


## Hier wird Wärmeflucht gestoppt. Mühelos und effizient.

Das Sparen von Heizenergie ist eine zeitgemässe Frage für alle: für die Unternehmer, die Bauherren, für unsere Gesellschaft überhaupt. Die moderne Isolationstechnik mit PAVATHERM DURO ist ganz auf dieses aktuelle Bedürfnis ausgerichtet, bringt enorme Kosteneinsparungen und hält die Wärme länger warm.

PAVATHERM DURO sind neue, verlegefertige Isolierelemente für die Wärmedämmung. Mehrere, miteinander verleimte Lagen extraporöser Holzfaserplatten, kombiniert mit einer einseitig aufgezogenen PAVATEX-Halbhartplatte. Ein natürlicher Baustoff mit allen Vorzügen behaglicher Kontaktwärme.

Die leichten, handlichen Isolierelemente können alleine und in einem Arbeitsgang verlegt werden. Und sofort ist der neue Energiesparboden begehbare und belastbar. Als Isolation gegen das kalte Dach, als Trockenboden auf Geschossdecken und in Kellerräumen stoppt PAVATHERM DURO den Abfluss kostbarer Wärme. Verlangen Sie unsere Gratis-Unterlagen.



**PAVATHERM DURO**  
stoppt den  
Wärmeverlust

**pavatherm**®

Pavatex AG  
Rigistrasse 8  
6330 Cham  
Telefon 042/36 55 68  
Telex 862 157 pava ch

K





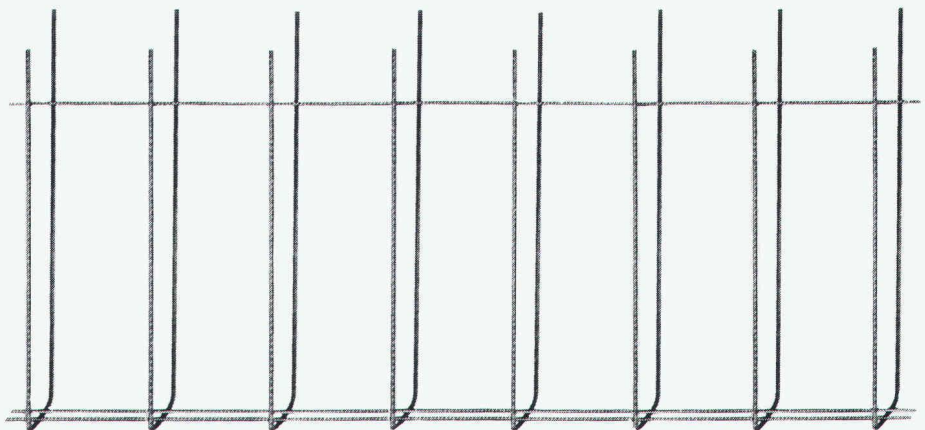
## Mit dem neuen, vorgefabrizierten fi-Ripa-Anschlusskorb ist das viel einfacher: der steht von allein.

Der neuentwickelte, vorgeschweisste fi-Ripa-Anschlusskorb macht Schluss mit dem mühsamen Aufstellen einzelner U-Bügel. Schluss mit dem langwierigen Fixieren an Längseisen. Schluss mit dem lästigen Umkippen fast fertiger Bügelkörbe.

**Mit fi-Ripa wird das Armieren von Bodenplatten und Streifenfundamenten eine Sache von ein, zwei Handgriffen. Statt wie bisher zu einer fünf- bis sechsständigen Arbeit. Genauso wie die Montage von Eckanschlüssen, Deckenanschlüssen, Randarmierungen, Brüstungen, Leibungen und Aussparungen.**

Und dann stehen die Anschlusseisen da. Felsenfest.

Das spart Zeit. Spart Kosten. Erspart Ärger und Risiken. Wann darf Ihnen unser Berater das beweisen?



### Der fi-Ripa-Anschlusskorb:

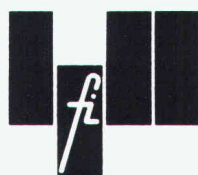
Korblänge	_____	3 m
Schenkellänge der Bügel	_____	65 cm
Bügelabstand	_____	20 cm
Bügeldurchmesser	_____	8 mm
Armierungsquerschnitt Fe	_____	2.51 cm <sup>2</sup> /m
Stahlqualität	_____	St. IV gemäss SIA 162

Sondermasse auf Anfrage

### Bügelbreiten:

<b>Typ 9</b>	B = 9 cm für
	Wand- oder Deckenstärken 14–16 cm
<b>Typ 13</b>	B = 13 cm für
	Wand- oder Deckenstärken 18–20 cm
<b>Typ 18</b>	B = 18 cm für
	Wand- oder Deckenstärken 22–25 cm

Vertrieb durch den Fachhandel



Drahtwerke Fischer AG, CH-5734 Reinach, Telefon 064-71 15 55, Telex 68316 fidra ch  
Wir helfen Ihnen mit Rat und Draht.



# SIPOREX®

## PLUS

Der neue  
Schweizer Gasbeton  
mit dem verbesserten

Wärmedurchgangskoeffizienten  
bei gleicher Druckfestigkeit

# K=0,24

gemäss  
SIA Norm 177  
W/m<sup>2</sup>K

für 35 cm rohe Wandstärke  
Qualität GL bei 5 Gew. % Feuchtigkeit

basiert auf den  
EMPA-Untersuchungsberichten  
Nr. 41584/2 v. 4. 7. 79 und  
Nr. 41584/3 v. 30. 7. 79

### Hervorragende Wärmeisolation und Energieeinsparung

durch Millionen von  
geschlossenen Luftporen

### Optimale Wärmespeicherung und Wärmeträgheit

SIPOREX GL 35 cm stark  
Dämpfung  $\gamma$  80  
Verzögerung  $\eta$  19,6 h

### Rascher Baufortschritt

dank günstigem Steinformat und  
leichtem Gewicht. (8 Steine  
ergeben 1 m<sup>2</sup> Mauerwerk)

### Grosses Sortiment

mit vielen Spezialitäten z. B.  
Segmentsteine, Anschlagsteine,  
Ringankersteine u. a. Auf Wunsch  
Nut- und Kammsteine (bei  
30/32,5/35 cm Stärke)

### Abgestimmtes LAMIT-Zusatzsystem

Fugenkleber LAMIT E 20  
Grundputz LAMIT A 51  
Deckputz LAMIT A 61

### MURFOR®-Fugenarmierung verbessert die Statik

Durch Einlegen der MURFOR-Armierung in  
die Lagerfugen wird die Biegezug- und  
Schubfestigkeit wesentlich verbessert und ein  
mögliches Rissrisiko stark reduziert.  
Dies erlaubt ohne weiteres das Erstellen von  
3- bis 5geschossigen Häusern. MURFOR  
gibt-es in folgenden Breiten: 10 cm, 15 cm,  
20 cm und 25 cm. Standardlänge 3,15 m.

### Wirtschaftliches Bauen

Die Summe aller Eigenschaften von SIPOREX  
ergibt eine monolithische Mauerwerks-  
konstruktion für Aussenwände mit hohem  
wirtschaftlichem und technischem Wert.

### Erfahrung, Beratung, Service

Seit über 17 Jahren wird SIPOREX in  
Estavayer-le-Lac hergestellt. Wir sind deshalb  
mit unserem Produkt nicht neu auf dem  
Schweizer Baumarkt. Dank unserer lang-  
jährigen Erfahrung können wir Sie in jedem  
Fall objektiv beraten und sind auch nach dem  
Verkauf für Sie da.

# ZÜRCHER ZIEGELEIEN

Verkauf durch:

Zürcher Ziegeleien  
Giesshübelstrasse 40  
Postfach, 8021 Zürich  
Telefon 01/35 93 30

J. Schmidheiny & Co. AG  
St.-Leonhard-Strasse 32  
Postfach, 9001 St. Gallen  
Telefon 071/22 32 62

Baustoffe Chur AG  
Pulvermühlestrasse 81  
Postfach, 7001 Chur  
Telefon 081/24 46 46

Hard AG Volketswil  
8604 Volketswil  
Tel. 01/945 45 41

BTR-Prebeton AG  
Eymattstrasse 71  
3027 Bern  
Telefon 031/56 33 01

Agentur Tessin:  
Sergio Merotto  
6951 Lugaggia  
Tel. 091/91 34 32

BTR-Prébéton S.A.  
1023 Crissier  
Telefon 021/34 97 21

und den Baustoffhandel



# Wer macht was?

## Fachfirmenverzeichnis

### Abdichtungen

KUNSTSTOFF-TECHNIK  
Aktienges. Himmler, 8952 Schlieren  
Spitalstr. 74, Tel. 01/730 20 20/21

### Architekturmodelle

ATELIER 7, M. Fricker  
Klosbachstrasse 123, 8032 Zürich  
Tel. 01/47 92 67

R. Beck, 8450 Kleinandelfingen  
Tel. 052/41 25 57

Max Knecht, Modellbau  
Tödistrasse 22, 5430 Wettingen  
Tel. 056/26 09 31

H. Schalk, 8050 Zürich  
Thurgauerstr. 70, Tel. 01/302 64 11

Werner Schnüriger, 8953 Dietikon  
Moosmattstr. 16, Tel. 01/740 27 57

Modellbau Zaborowsky  
Inhaber D. Raffainer  
Neumarkt 10, 8001 Zürich  
Tel. 01/252 22 16

### Bauaustrocknung

Roth-Kippe AG, 8045 Zürich  
Giesshübelstr. 96, Tel. 01/461 11 55

### Baugrunduntersuchungen

BBL Baulaboratorium AG  
4132 Muttenz/Basel, Tel. 061/61 33 14

Geotechnisches Büro  
P. Kiefer + R. Studer AG  
4153 Reinach BL, Tel. 061/76 94 76

Foundationstechnik, Erdbaulabor  
GEOTECHNISCHES INSTITUT AG  
3007 Bern, Tel. 031/25 57 33

4302 Augst, Tel. 061/83 22 89  
8032 Zürich, Tel. 01/251 10 62

GEOTEST AG  
3052 Zollikofen, Tel. 031/57 20 74

9008 St. Gallen, Tel. 071/24 87 10  
8955 Oetwil a. L., Tel. 01/748 26 85

1785 Cressier FR, Tel. 037/74 17 72  
1037 Etagnières, Tel. 021/91 10 85

SIEBER CASSINA MOSER  
Beratende Geologen und Ingenieure  
8008 Zürich, Tel. 01/252 75 60

4600 Olten, Tel. 062/22 65 85  
3074 Muri b. Bern, Tel. 031/52 52 31

### Boden-Isolierlemente

System Legatherm und GANTNER  
Leganorm AG, Feldstrasse 31  
8400 Winterthur, Tel. 052/25 26 16

### Elektronische Datenverarbeitung

FIDES RECHENZENTRUM  
8002 Zürich, Bleicherweg 33  
Lokale Rechenzentren in:  
Basel, Bern, Genf, Lausanne

### Erschütterungs-Messungen

Geotechnisches Büro  
P. Kiefer + R. Studer AG  
4153 Reinach BL, Tel. 061/76 94 76

GEOTEST AG  
(s. Baugrunduntersuchungen)

HEIERLI AG, Ingenieurbüro  
Culmannstrasse 56, 8033 Zürich  
Tel. 01/363 06 60

### Faltwände

Hüppe-Inbau AG  
9410 Heiden, Tel. 071/91 11 83

### Faltwände

Rosconi AG, 5612 Villmergen  
Tel. 057/6 49 00 / 6 77 15

### Fassadenplanung

Metallbau-Planung J. F. Meyer  
6006 Luzern, Seeburgstr. 20  
Tel. 041/31 20 88

### Feuchtigkeitsmessgerät

H. T. Hauenstein AG, Finkelerweg 32  
4144 Arlesheim/Basel  
Tel. 061/72 10 60

### Fräsen und schleifen von Asphalt und Beton

James Zerbini, 4612 Wangen b. Olten  
Tel. 062/32 57 33

### Garderobeneinrichtungen

Rosconi AG, 5612 Villmergen  
Tel. 057/6 49 00 / 6 77 15

### Geologie – Geotechnik – Geophysik

Geologiebüro Dr. J. F. Schneider  
Beratung, Expertisen, Projektleitung  
in Geotechnik, Hydrogeologie,  
Geothermie,  
8439 Mellstorf AG, Tel. 056/53 13 00  
GEOTEST AG (s. Baugrundunters.)

### Geotechnik

Dr. H. Halter, dipl. Ing. ETH/SIA  
Beratung- und EDV-Berechnung im  
Grundbau, Erdbaulabor  
Ekkehardstr. 25, 8006 Zürich  
Tel. 01/362 56 28

Ingenieurbüro G. Mugglin AG  
Beratung, Untersuchungsprogramme,  
Planung, Berechnung, Überwachung  
in Grundbau, Bodenmechanik und  
allgemeinem Tiefbau  
Bolleystrasse 29, 8006 Zürich  
Tel. 01/251 48 62

Geotechnisches Büro Dr. U. Schär  
Grundbauberatung, Erdbaulabor  
Bergstr. 125, 8032 Zürich  
Tel. 01/252 36 88 und 01/252 44 42

### Gitterroste

Hähn Diagonal-Gitterroste  
Otto Wyss  
St. Georgenstr. 68, 8400 Winterthur  
Tel. 052/22 50 78, Telex 76415

### Holzbeizarbeiten

Amstutz & Sahli AG, 8032 Zürich  
Chem. Holzbeizerei und Spritzwerk  
Hofackerstr. 11 A, Tel. 01/53 50 40

### Holzfalltüren - Faltwände

Lienhard Söhne AG, 8038 Zürich  
Albisstr. 131, Tel. 01/45 12 90

### Holzschutzmittel

Dr. R. Maag AG, 8157 Dielsdorf  
Tel. 01/853 12 55  
Color xex, Xerotin, Xylosan

### Industrie-Vorhänge

Carl Sigerist AG  
8207 Schaffhausen, Tel. 053/3 06 66

### Injektionen

KUNSTSTOFF-TECHNIK  
Aktienges. Himmler, 8952 Schlieren  
Spitalstr. 74, Tel. 01/730 20 20 / 21

RENESCO Bautechnik AG  
8112 Otelfingen, Tel. 01/844 31 71

### Isolier-Dachelemente

Bau+Industriebedarf AG  
4104 Oberwil BL, Tel. 061/30 40 30  
SCHICHTEX-Isolierbaustoffe

### Isolierunterdach GANTNER

Leganorm AG, 8400 Winterthur  
Feldstr. 31, Tel. 052/25 26 16

### Lärmbekämpfung

Schneider+Co. AG  
8401 Winterthur, Im Hölderli 26  
Tel. 052/89 21 21  
Technische Akustik / Engineering

### Lärmschutz

Siegfried Keller AG, Wallisellen  
Lärmschutz Büro und Lager:  
Zürichstr. 38, 8306 Brüttisellen  
Tel. 01/833 02 81

### Materialprüfung

BBL Baulaboratorium AG  
4132 Muttenz/Basel, Tel. 061/61 33 14

### Mauerentfeuchtungen

RENESCO Bautechnik AG  
8112 Otelfingen, Tel. 01/844 31 71

### Metallbau

Ernst Schweizer AG, 8047 Zürich  
Tel. 01/52 69 10

Werk: 8908 Hedingen  
Tel. 01/761 60 22

Metallfassaden, Metallfenster,  
Metalltüren, Schutzraumteile,  
normierte Bauteile  
Sonnenenergie-Anlagen  
Briefkästen, Holz-Metallfenster

### Metallbau

Surber-Metallbau AG, 8004 Zürich  
Hohlstrasse 211, Tel. 01/42 87 87  
Metallfassaden, Metallfenster,  
Schallschutzfenster, Metalltüren,  
Brandschutzabschlüsse

### Metall-Normtüren

Brander AG, 8162 Steinmaur  
Tel. 01/853 06 22

### Natursteine

P. De Zanet + Co. AG  
8730 Uznach, Tel. 055/72 28 44

J. und A. Kuster, Steinbrüche AG  
8807 Freienbach, Tel. 01/784 25 25

### Pendeltüren

Carl Sigerist AG  
8207 Schaffhausen, Tel. 053/3 06 66

### Pfahlprüfungen

GEOTEST AG (s. Baugrundunters.)

### Pumpen

GRUNDFOS-PUMPEN AG  
CH-8305 Dietlikon  
Telefon 01/833 33 77, Telex 59928

HUS Dickstoffpumpen AG  
8226 Schleithem,  
Tel. 053/6 41 33, Telex 76 479

PUMPENBAU SCHAFFHAUSEN AG  
8200 Schaffhausen, Tel. 053/4 30 21

K. Rüttschi AG, Pumpenbau, 5200 Brugg  
Tel. 056/41 04 55, Telex 54 233

SOMMER SCHENK SUISSE  
Pumpenbau, 5213 Villnachern  
Tel. 056/43 13 63

### Schallschutz- und Schwingungstechnik

Angst + Pfister, 8052 Zürich  
Thurgauerstr. 66, Tel. 01/301 20 20

### Schaumstoff-Streifen

zur Fugen-Hinterfüllung  
Schaumstoff AG, 8303 Bassersdorf  
Geerenweg 4, Tel. 01/836 61 14

### Schiebe- u. mobile Wände

Hüppe-Inbau AG  
9410 Heiden, Tel. 071/91 11 83

Rosconi AG, 5612 Villmergen  
Tel. 057/6 49 00 / 6 77 15

### Temporäre Arbeit

MEDIA	INTERIM	MEDIA
Basel	Tel. 061/43 66 50	
Lausanne	Tel. 021/20 40 77	
Moutier	Tel. 032/93 90 08	
MEDIA	INTERIM	MEDIA

### Tore

Bator AG, 3360 Herzogenbuchsee  
Tel. 063 / 60 11 33 - Falt-, Schiebefalt-,  
Schiebetore, Automaten-Steuerungen

### Treppen

Columbus-Treppen AG  
9245 Oberbüren, Tel. 073/51 37 55  
Spindeltreppen aus Holz  
und Aluminium,  
Scheren- und Holzschiebetreppen

### Ungezieferbekämpfung

Ketol AG, Abt. Insecta-Service  
8157 Dielsdorf ZH, Tel. 01/853 05 16

### Unterquerungsarbeiten mit Stahl- und Eternit- rohren bis 1000 mm Ø

für Kanalisation und Werkleitungen  
Trenchag AG, 8305 Dietlikon  
Tel. 01/833 22 05

### Vorfabrizierte Armierungen

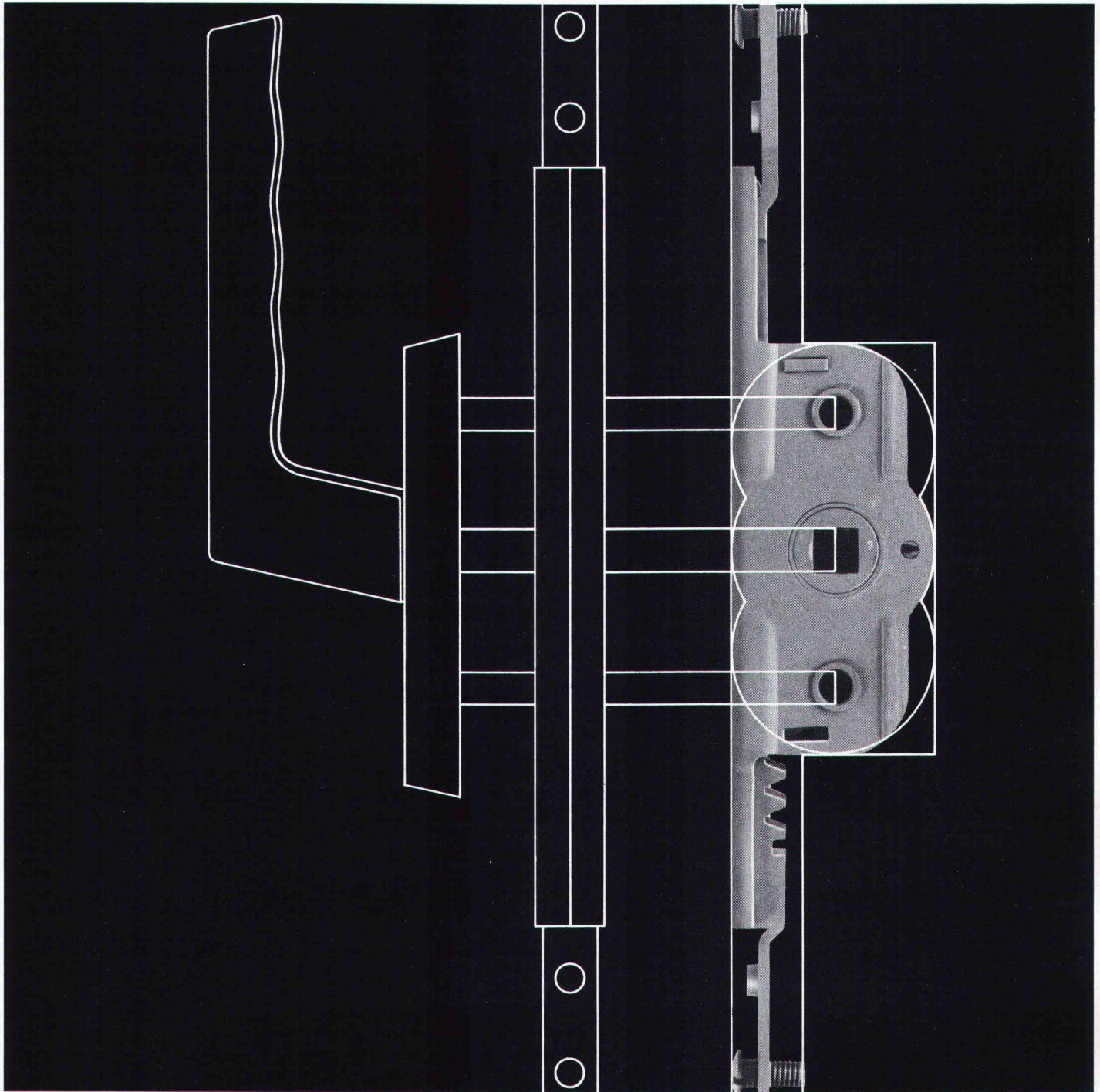
Mit fi-Rista-Elementen armieren Sie  
wirtschaftlicher  
NEU! fi-Ripa-Anschlusskorb  
DRAHTWERKE FISCHER AG  
5734 Reinach  
Tel. 064/71 15 55, Telex 68316 fidra ch

### Wasserdichte Türen

Tuchschild AG, 8500 Frauenfeld  
Tel. 054/7 24 71



## Das Getriebe – unsichtbares Herz des neuen Drehkipp-Verschluss-Systems von USM



Lange Lebensdauer und perfekte Funktionsgarantie jedes Einzelteils sind Voraussetzungen für einen Fensterverschluss. Denn ein Fenster muss immer funktionieren – drehen, kippen, schliessen.

Das EURO\*-Verschluss-System für Holz- und Holz/Metallfenster ist von A-Z ein Schweizerfabrikat.

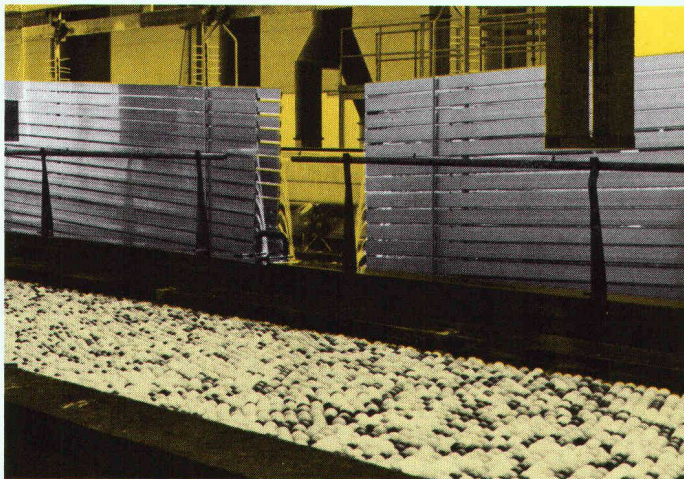
\*mit Euronut 16 mm.

**USM SCHÄRER**

Baubeschläge

U. Schärer Söhne AG, 3110 Münsingen  
Telefon 031 92 14 37





## «Menziken» anodisiert Ihr Aluminium naturfarbig

Bis 13,5 Meter lange Profile, Stangen, Rohre, aber auch Bleche und Industrieteile, passen in die Bäder unserer vollautomatischen Anodisieranlage. Ausserdem führen wir alle mechanischen Vorbehandlungen wie Bürsten, Schleifen und Polieren aus. Sie sehen, für die Veredlung von Aluminium ist «Menziken» der ideale Partner. Weitere Auskünfte gibt Ihnen gerne unser Verkauf Oberflächentechnik, Telefon 064 70 11 01.

ALUMINIUM  
AG  
MENZIKEN

Schweiz

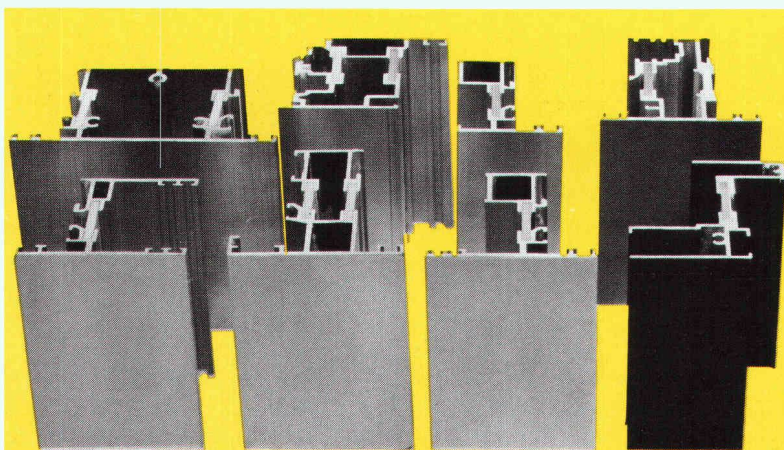


# SCHICHTEX DACHELEMENTE ZEMTEX

Tragfähig und leicht.  
600 kp/m<sup>2</sup> Nutzlast, 30/45 kg/m<sup>2</sup> leicht.  
Hohe Wärmedämmung und gute Schallabsorption.  
Fertige Untersicht.

**Bau + Industriebedarf AG**

4104 Oberwil / BL Tel. 061 30 40 30



## ALISOL 2 Profilvielfalt ergibt Lösungsvielfalt

Alisol 2 ist sowohl für zweckdienliche wie individuell gestaltete Fenster, Türen und Fassaden das ideale Metallbausystem. Die vollisolierten Standardprofile sind in zwei Bautiefen, 60 und 70 mm, ab Lager lieferbar. Ergänzende Spezialprofile sind leicht realisierbar. Unser Verkauf Sonderprodukte, Telefon 064 70 11 01 hilft Ihnen gerne weiter.

ALUMINIUM  
AG  
MENZIKEN

Schweiz



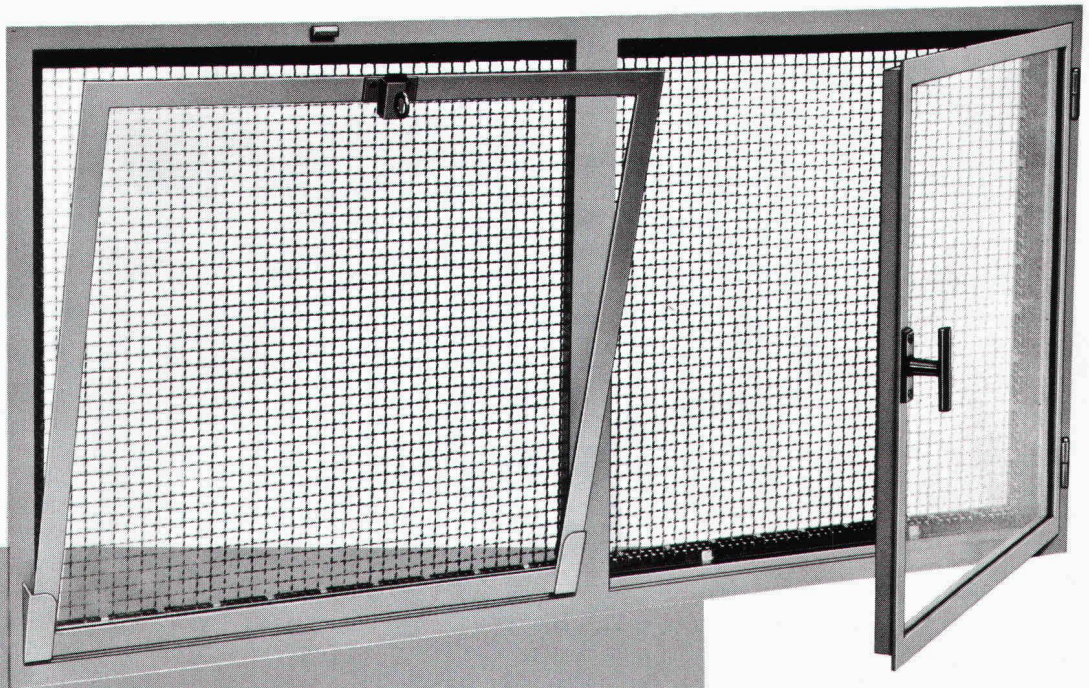


**Im umfassenden Bauprogramm von Marcmetal richten sich manchmal Masse nach Normen. Einzigartig ist und bleibt immer der Qualitätsstandard.**

**Zum Beispiel:**

# Normbauteile

*Kellerfenster*, Norm- oder Spezialmasse, ein- oder zweiflügelig. *Stahltüren*, genormt, doppelwandig, aus sendzimirverzinktem Stahlblech; feuerhemmende Türen. *Fensterbänke* für jedes Fenster und jede Terrasse, aus Aluminiumprofilen, feuer- oder sendzimirverzinktem Stahlblech. *Gitterroste*, feuerverzinkt, für Lichtschächte, Rampen und Treppen, Ventilationsöffnungen, Stege, Brücken und Abwasserreinigungsanlagen. Verlangen Sie unsere ausführliche Dokumentation.



Demnächst in diesem Fachblatt mehr über andere Qualitätsprodukte im Bauprogramm von Marcmetal:

**Garagetore  
Automaten für Türen  
und Tore  
Briefkasten**

**Kunststoff-Fenster (neu)  
Abschlüsse und  
Belüftungsanlagen  
für Zivilschutz**

## Fundierte Entscheide bauen auf Information.

Senden Sie mir bitte Ihre Firmendokumentation  «Marcmetal-Panorama» und Detailinformation über:  Briefkasten  Kellerfenster  Stahltüren  Fensterbänke  Gitterroste  Garagetore  Automaten für Türen und Tore  Abschlüsse und Belüftungsanlagen für Zivilschutz.

Firma \_\_\_\_\_

Sachbearbeiter(in) \_\_\_\_\_

Strasse \_\_\_\_\_

PLZ/Ort \_\_\_\_\_

Bitte einsenden an Marcmetal AG, Flüelastrasse 51, 8047 Zürich

SIA

# marcmetal<sup>AG</sup>

Marchi & Metallbau

**Zürich** Flüelastrasse 51, Tel. 01/491 67 00

**Lausanne** Avenue Vinet 25, Tel. 021/38 16 16

**Bern** Weyermannsstrasse 34, Tel. 031/25 16 25

**Boggio** Via Industria, Tel. 091/59 47 31



# Gehen Sie bei der Wärmedämmung auf's Ganze.



## Mit dem Styrofoam Plan.

Jetzt brauchen Sie nur noch den Styrofoam\* Plan, um sich für die richtige Wärmedämmung zu entscheiden. Für das Dach, die Fussböden, die Wände und den Erdbereich.

Styrofoam ist extrudiertes Polystyrol mit einer geschlossenen Zellstruktur. Das bedeutet praktisch keine Wasseraufnahme und hohe mechanische Festigkeit. Einfacher gesagt, Styrofoam hat die beste Kombination aller Eigenschaften, die Sie für eine dauerhafte Wärmedämmung brauchen.

Mit dem Styrofoam Plan ist es für Sie ganz einfach, die richtige Type und Grösse der Wärmedämm-Platten auszuwählen. Die Tabelle zeigt es Ihnen.

	Wände	Fussböden	Kellerwände	Dächer	Landwirtschaftl. Gebäude
Styrofoam-IB					
Roofmate					
SM TG					

Ausführliche Informationen senden wir Ihnen, wenn Sie uns den Coupon einsenden.

Ich möchte mehr wissen über den Styrofoam Plan.

Name: \_\_\_\_\_

Funktion: \_\_\_\_\_

Firma: \_\_\_\_\_

Adresse: \_\_\_\_\_

Telefon: \_\_\_\_\_

Dow Chemical Europe S.A.,  
Austrasse 44, CH-8045 Zürich. SIA/4/B2-A

Styrofoam wird in der Schweiz vertrieben durch die WANCOR AG, Bern, Muttenz und Regensdorf.



\*Warenzeichen -  
The Dow Chemical  
Company



**TEHALIT**  
IHR PARTNER MIT DEM RICHTIGEN PROFIL

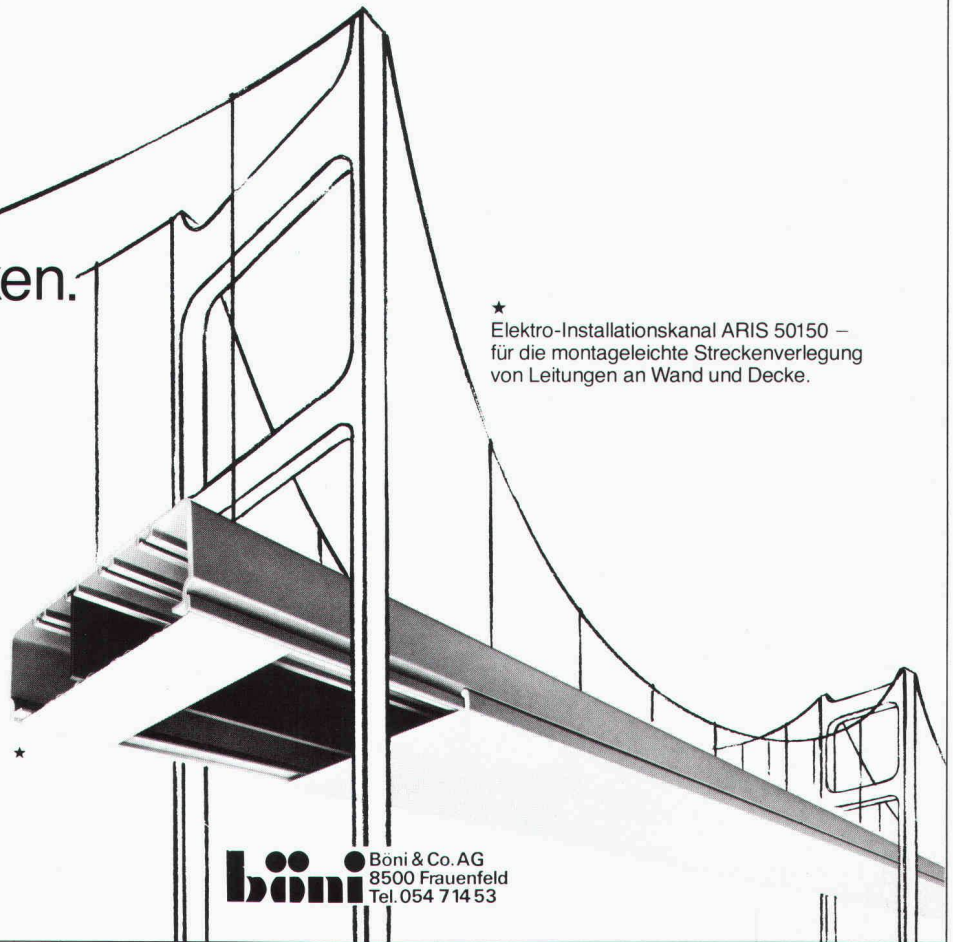
## Qualität baut sichere Brücken.

Und für die Partnerschaft zwischen Ihnen und Ihren Kunden gibt es keine solidere Basis als die der kompromißlosen Qualität.

Wenn sich Installations-Kanäle auch auf den ersten Blick ähneln – spätestens „vor Ort“ trennt sich die Spreu vom Weizen. Da zeigt sich überlegene TEHALIT-Qualität in allen guten Eigenschaften: gleichbleibend hohe Materialgüte Meter um Meter.

Präzision und Paßgenauigkeit, serienmäßige Montagevorteile zur Arbeitszeiterparnis, komplettes Systemzubehör.

TEHALIT hat ihn gleich mehrfach – den Unterschied auf den es ankommt!



★  
Elektro-Installationskanal ARIS 50150 –  
für die montageleichte Streckenverlegung  
von Leitungen an Wand und Decke.

796106 Sh

TEHALIT für die sichere Elektro-  
Installation in Gebäuden.

**böni** Böni & Co. AG  
8500 Frauenfeld  
Tel. 054 714 53

# Raumakustik



Primarschule Hinterkappelen/BE



## wo's auf den guten Ton ankommt

Sprachverständlichkeit in Schulräumen ist erstes Gebot, denn der Unterricht soll ja Dialog und nicht «Einbahnverkehr» sein. Dies bedeutet, dass der Raumakustik grosse Bedeutung zukommt. HERAKUSTIK-Platten als Deckenverkleidung erfüllen ideal diesen Anspruch (fragen Sie Ihren Akustiker!), denn je nach Plattentyp und Montageart lassen sich optimale Resultate erzielen. Wenn Sie zudem ein robustes Material suchen, Sonderformate benötigen und eine preisgünstige Lösung anstreben, entscheiden Sie sich für HERAKUSTIK-Platten.

# Herakustik

Die Schallschluckplatte der Natur

**w|a|n|c|o|r**

Wancor AG  
8105 Regensdorf, Tel. 01 / 840 51 71  
3006 Bern, Tel. 031 / 41 47 41  
4132 Muttenz, Tel. 061 / 61 23 00



# Die Spezialisten für Flächenabdichtungen von Betonbauten.



## **RENESCO Abdichtungstechnik**

Sowohl die Nahtstellen bei Betonierfugen als auch Wand- und Bodenflächen werden sicher und dauerwirksam mit zementgebundenen

RENESCO-Vandex-Materialien abgedichtet. Nach einer Vandex-Abdichtung bleibt die Atmungsfähigkeit erhalten.

Erdüberdeckte oder im Grundwasser stehende Bauten, Klärbecken, Schwimmbäder usw. brauchen von Anfang an eine wirkungsvolle Flächenabdichtung. Nur so lassen sich spätere, kostspielige Schäden vermeiden.

Als Spezialisten für Bautenschutz und Bau-  
sanierung sind wir auch in der Abdichtungs-  
technik ganz auf der Höhe.

Wünschen Sie eine neue Dokumentation?  
Oder ein Gespräch mit unserem Fachmann?  
Bitte rufen Sie an.

**renesco**<sup>®</sup>  
**Bautechnik AG**

Lauetstrasse 35, 8112 Otelfingen-Zürich  
Telefon: 01/844 3171

Filialen in Basel, Bern, Chur, Lugano,  
Winterthur, Servion-Lausanne

## **Coupon**

- Rufen Sie mich bitte an.
  - Ich bitte um den Besuch eines technischen Beraters.
  - Senden Sie mir bitte detaillierte Unterlagen.
- VANDEX 1

Firma: \_\_\_\_\_

Strasse: \_\_\_\_\_

PLZ/Ort: \_\_\_\_\_

Telefon: \_\_\_\_\_

Bitte ausschneiden und einsenden an:  
Renesco Bautechnik AG,  
Lauetstrasse 35, 8112 Otelfingen

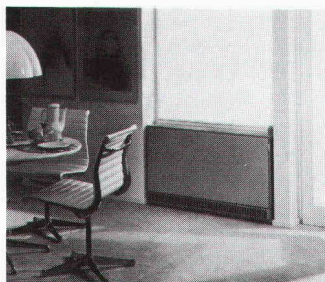
SIA / Nr. 16





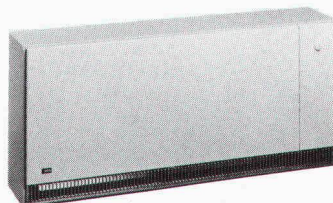
# AEG Elektroheizungen

## Wärmespeicher



Mehr Komfort und weniger Bedienungsaufwand bietet kein anderes Heizsystem. Für jeden Raum gewünschte

Temperatur individuell regulierbar. Kein Beschaffen und Lagern von Brennstoffen. Keine Unterhaltsarbeiten. Kein Sauerstoffverbrauch,

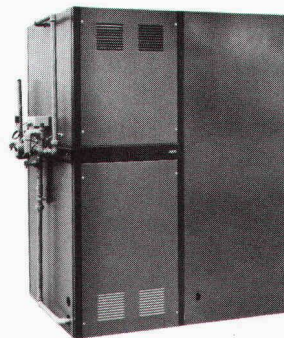


keine Abgase und Verbrennungsrückstände. Vollautomatischer Betrieb mit günstigem Nachtstrom und witterungsabhängiger Steuerung. AEG Wärmespeicher gibt es mit verschiedenen Abmessungen und Anschlusswerten, auf Wunsch mit Dekorfronten oder Kachelverkleidungen. Dank der einfachen Installation eignen sich Wärmespeicher auch vorzüglich für Altbautsanierungen.

## Zentral-speicher

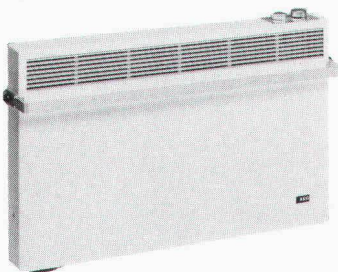
Auch beim Einbau eines AEG Elektro-Warmwasser-Zentral-speichers entfällt die Wartung von Tank, Brenner und Kamin und der Raum für die Brennstofflagerung kann für andere Zwecke sinnvoll genutzt werden. Das Heizwasser wird mit preiswertem Nachtstrom erwärmt, in wärmegeprägten Behältern gespeichert und dem Heizsystem ent-

sprechend der gewünschten Raum- und der herrschenden Aussentemperatur zugeführt. AEG Zentralspeicher gibt es im Baukastensystem – bestehend aus Heizkesselschrank und einem oder mehreren Speicherbehältern, die **problemlos in bestehende Objekte eingebracht** werden können – oder als **Kompaktanlage für Neubauten**.



## Direktheizgerätee und Konvektoren

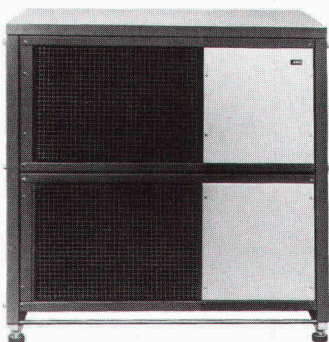
AEG Direktheizgeräte und Konvektoren werden sowohl zur Zusatz- und Übergangsheizung, als auch zur Vollraumbeheizung verwendet. Besonders geeignet sind sie zur Beheizung von Badezimmern, Dielen, Hobby- und Hausarbeitsräumen. In den Übergangsmonaten ersetzen



sie in idealer Weise die Hauptheizung. Das vielfältige Sortiment umfasst: Konvektoren für Wohnraum und Bad, Ventilatorschnellheizer, Quarz- und Badezimmerstrahler, Frostwächter.



## Wärmepumpe



Die AEG Wärmepumpe besteht aus zwei Wärmetauschern und einem geschlossenen Kältekreislauf. Darin wird die Aussenluft auf eine höhere Temperatur hochgepumpt und diese Wärme ans Heizungswasser abgegeben. Dank der neuartigen Modulbauweise kann die Heizleistung dem jeweiligen Wärmebedarf individuell

angepasst werden. Die AEG Wärmepumpe wird parallel zu einem Öl-, Gas- oder Elektroheizkessel eingesetzt. Bis zu einer Aussentemperatur von +2°C vermag sie den Wärmebedarf zur Beheizung eines Hauses der Luft zu entziehen. Bei tieferen Temperaturen wird automatisch auf den Heizkessel umgeschaltet.

# AEG

Aus Erfahrung Gut

Ihr kompetenter Partner für Elektroheizungen:

H.P. Koch AG · Hönigerstr. 117 · 8037 Zürich · Tel. 01 44 55 00

# H.P. KOCH AG

AEG

Haushaltapparate



Was haben Sie davon, daß  
wir alles auf die Spitze  
treiben?

Präzision auch  
bei den feinsten  
Linienbreiten.

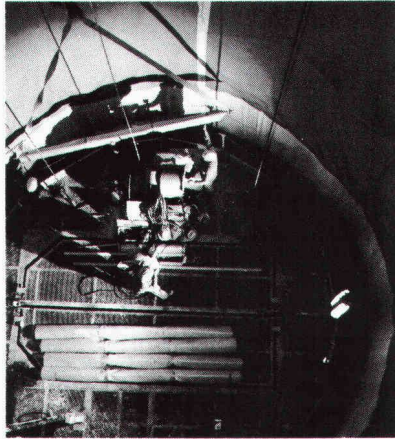
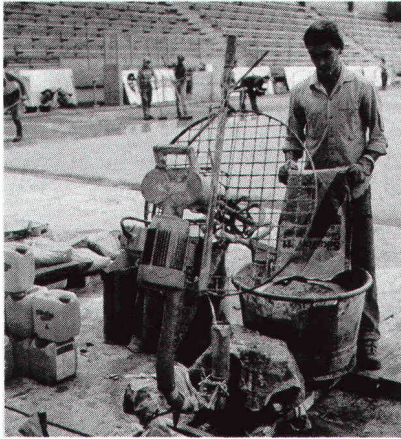
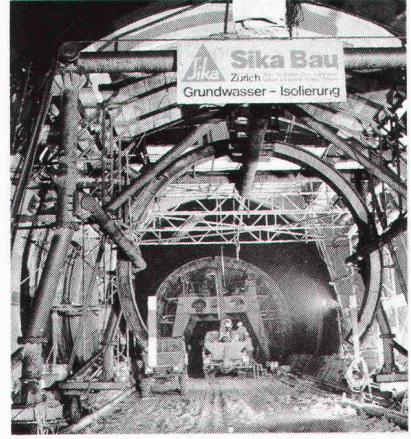


Durch die Weiterentwicklung seines Innenlebens wurden die Anschreibbereitschaft und der Tuschefluß des rottring 2000 isograph deutlich verbessert. Die konstruktive Veränderung des Röhrchenprofils bewirkt darüber hinaus – auch bei den feinsten Linienbreiten 0,13 und 0,18 mm – ein weiches Gleiten der Zeichenspitze auf dem Zeichnungsträger.

Ein weiteres Ergebnis der rottring FORSCHUNG und ENTWICKLUNG – ein weiterer Grund für unseren weltweiten Erfolg.

**rottring**  
zeichnen und schreiben





# Sika

wenn Spez

## isolit Kamin

Das bewährte keramische Kamin für alle Öl-, Gas-, Holz- und Kohlefeuerungen, Cheminées und Einzelöfen.

Wir beraten Sie unverbindlich, wie mit dem Isolit-Kamin und einem modernen Heizkessel mit niedriger Abgastemperatur Energie gespart werden kann.

Die genaue Kaminberechnung wird von uns kostenlos durchgeführt.

Viele Baumaterialhändler führen unsere Isolit-Kamin-elemente am Lager.

### Kamin-Werk Allschwil

4123 Allschwil 1 Telefon 061 6305 52

isolit  
isolit  
isolit  
isolit  
isolit  
isolit  
isolit



SikaBau – Das sind best-  
ausgewiesene Fachleute  
in den Bereichen Hoch-  
bau, Tiefbau und Stollen-  
bau. Darum sind SikaBau-  
Spezialisten bekannt  
für Sondereinsätze, wenn

besonders schwierige Pro-  
bleme zu lösen sind. Das  
beweisen die vielen erfolg-  
reich abgeschlossenen  
Spezialaufträge im In- und  
Ausland, namentlich in  
Sachen Bautenschutz und

-reparaturen, Kunstharz-  
arbeiten, Tankanlagen und  
Tanksanierungen, Bau-  
werksabdichtungen sowie  
Stollen- und Tunnelbau-  
arbeiten.

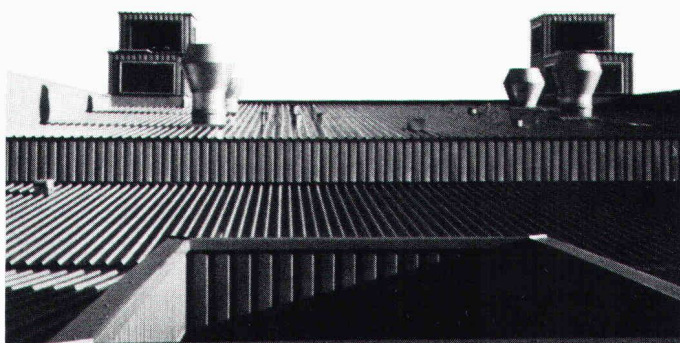
Nähere Details über die SikaBau-Spezialkenntnisse erfahren Sie unverbindlich bei:

SikaBau Zürich Postfach 181 Tel. 01 62 40 40	Bern 11, Postfach 7 Tel. 031 42 30 31	Luzern, Tribtschenstr. 9 Tel. 041 44 88 18	Chur, Kasernenstr. 86 Tel. 081 22 69 62	Glarus, Buchholz Tel. 058 61 41 67	Lausanne, 11, bd. de Grancy Tel. 021 26 54 21
	St. Gallen, Dufourstr. 28 Tel. 071 25 44 33	Genève, 4, rue Dentand Tel. 022 32 54 44	Saillon VS Tel. 026 6 21 13	Cadenazzo, Via Cantonale Tel. 092 62 18 23	Muttenz, Bizenenstr. 55 Tel. 061 61 44 11

# SikaBau *Sika*

## Spezialkenntnisse entscheiden

### Für Dächer: **SWISS PANEL** Profilstahlplatten



– die perfekte Lösung

 **MONTANA**

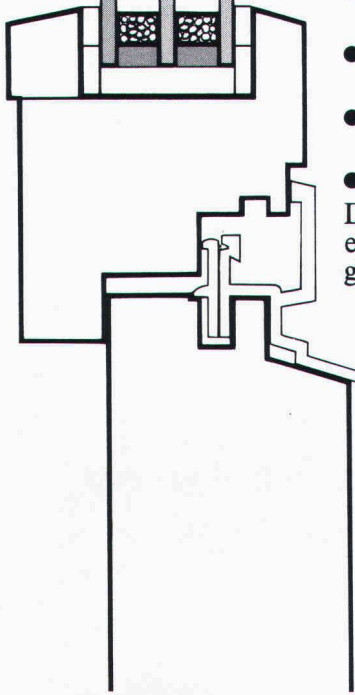
Montana Stahl AG, 5303 Würenlingen, Tel. 056/98 10 12  
Suisse Romande, 1028 Préverenges, Tél. 021/71 92 92



# Heglas

das Schweizer-Isolierglas mit der positiven Energiebilanz

Jedes dritte in der Schweiz hergestellte Isolierglas ist ein Dreifach-Isolierglas



- HEGLAS Super 1,0, das Super-Energie-Sparglas  
k-Wert bis  $0,95 \text{ kcal/m}^2 \text{ h}^\circ\text{C}/1,10 \text{ W/m}^2\text{K}$
- bessere Schalldämmung dank den drei Glasscheiben
- Zusatz-Energiegewinn durch die Ausnutzung der Sonnenstrahlen
- Einsparung an Beleuchtung dank hoher Lichtdurchlässigkeit
- 5 Jahre Garantie

Dank 25 Jahren Isolierglas-Entwicklung gibt es jetzt das modernste Super-Energiesparglas – ein Qualitätsprodukt von Glas-Trösch

glas|**trösch**
|  |
glas|**trösch**
glas|**trösch**

Fr. Trösch AG, Isolierglasfabrik, 4922 Bützberg, Telefon 063 42 11 55

BON

für eine Gratis-Dokumentation

Absender:



SU 6