

Objektyp: **Advertising**

Zeitschrift: **Schweizer Ingenieur und Architekt**

Band (Jahr): **100 (1982)**

Heft 14

PDF erstellt am: **19.09.2024**

Nutzungsbedingungen

Die ETH-Bibliothek ist Anbieterin der digitalisierten Zeitschriften. Sie besitzt keine Urheberrechte an den Inhalten der Zeitschriften. Die Rechte liegen in der Regel bei den Herausgebern.

Die auf der Plattform e-periodica veröffentlichten Dokumente stehen für nicht-kommerzielle Zwecke in Lehre und Forschung sowie für die private Nutzung frei zur Verfügung. Einzelne Dateien oder Ausdrucke aus diesem Angebot können zusammen mit diesen Nutzungsbedingungen und den korrekten Herkunftsbezeichnungen weitergegeben werden.

Das Veröffentlichen von Bildern in Print- und Online-Publikationen ist nur mit vorheriger Genehmigung der Rechteinhaber erlaubt. Die systematische Speicherung von Teilen des elektronischen Angebots auf anderen Servern bedarf ebenfalls des schriftlichen Einverständnisses der Rechteinhaber.

Haftungsausschluss

Alle Angaben erfolgen ohne Gewähr für Vollständigkeit oder Richtigkeit. Es wird keine Haftung übernommen für Schäden durch die Verwendung von Informationen aus diesem Online-Angebot oder durch das Fehlen von Informationen. Dies gilt auch für Inhalte Dritter, die über dieses Angebot zugänglich sind.

Ein Dienst der *ETH-Bibliothek*
ETH Zürich, Rämistrasse 101, 8092 Zürich, Schweiz, www.library.ethz.ch

<http://www.e-periodica.ch>

Schweizer Ingenieur und Architekt

Verlags-AG der Akademischen-technischen Vereine

Erscheint wöchentlich

100. Jahrgang 1. April 1982 Heft 14/82

Offizielles Organ:

Schweizerischer Ingenieur- und Architektenverein (SIA)

Gesellschaft Ehemaliger Studierender der ETH Zürich (GEP)

Schweizerische Vereinigung Beratender Ingenieure (ASIC)

Redaktion

«Schweizer Ingenieur und Architekt»

Rüdigerstrasse 11
Postfach 630, 8021 Zürich
Tel. (01) 201 55 36

Redaktoren:

Kurt Meyer, Chefredaktor
Bruno Odermatt,
dipl. Arch. ETH/SIA
Bruno Meyer
dipl. Bauing. ETH/SIA

Druck:

Offset+ Buchdruck AG

Nachdruck von Bild und Text,
auch auszugsweise, nur mit Zu-
stimmung der Redaktion und
mit genauer Quellenangabe

Abonnemente

Schweiz:

1 Jahr Fr. 148.—
½ Jahr Fr. 78.—
Einzelnummer Fr. 5.50

Ausland:

1 Jahr Fr. 158.—
½ Jahr Fr. 82.—
Einzelnummer Fr. 6.50

Postcheck: «Schweizer Ingenieur und Architekt», 80-6110 Zürich
Ermässigte Abonnemente für Mitglieder der GEP, des BSA, der
ASIC, für Studenten und Mitglieder des STV

SIA-Mitglieder erhalten die Zeitschrift direkt durch das **SIA-Generalsekretariat** zugestellt. **Adressänderungen** sind deshalb dorthin
mitzuteilen: Selnaustr. 16, Postfach, 8039 Zürich, Tel. (01) 201 15 70

SIA-Normen und Dokumentationen sind **allein beim SIA-Generalsekretariat** erhältlich, wo auch diesbezügliche Auskünfte erteilt werden: Selnaustr. 16, Postfach, 8039 Zürich, Tel. (01) 201 15 70

Anzeigenverwaltung

IVA AG für internationale Werbung

Hauptsitz:
Mühlebachstr. 43
8032 Zürich
Tel. (01) 251 24 50

Filiale Lausanne:
19, av. de Beaulieu
1004 Lausanne
Tel. (021) 37 72 72

zum Titelbild



Lansing-Drehturmstapler in Tiefkühlhausführung

Der Drehturmstapler FAER 5.1/1.5-J CS hat eine Tragkraft von 1500 kg; 600 mm Schwerpunktabstand; Hubhöhe: 12,3 m.

Die Drehturmstapler werden entlang den 12 m hohen Gestellregalen seitlich geführt und ermöglichen somit ein schnelles und präzises Ein- und Auslagern der Paletten.

Die Fahrzeuge sind mit vollelektronischen Hubhöhen-Vorwählgeräten CENELT PAVEC 01 (ebenfalls in Tiefkühlhausführung) ausgerüstet, die folgende Steuerfunktionen ermöglichen: Automatische Positionierung für Ein- bzw. Ausstapeln der Paletten auf einer vorgewählten Höhe; Verriegelung des Gabelvorschubes, solange die Hubgabeln die vorgewählte Positionshöhe noch nicht erreicht haben; Signalisierung und automatische Begrenzung der zum Ein- oder Auslagern erforderlichen Hub- und Senkbewegungen. Der Elektro-Dreirad-Gabelstapler EFG 3.2/12 in Tiefkühlhausführung eignet sich für Allround-Aufgaben. Tragkraft: 1200 kg, 500 mm Schwerpunktabstand. Hubhöhe: 3,0 m

Dank ihrer Bauweise können sie auch für das Be- und Entladen der Kühlwagen verwendet werden.

Lansing Bagnall AG,
8305 Dietlikon

Inhalt

Erdbeben-Ingenieurwesen

Auswirkungen des Campano-Lucano-Erdbebens vom 23. November 1980. Von *W. Ammann, E. Berger, D. Mayer-Rosa, F. Perraudin, B. Porro* und *J. Studer*, Zürich

Übersicht	261
Seismologische Aspekte	262
Geologische und geotechnische Aspekte	264
Schäden an Hochbauten	266
Schäden an Brücken, Strassen, Tunnels und Spezialbauten	269

Brandschutz

Feuerpolizeivorschriften in der Schweiz. Von *Urs Glaus* und *Hansueli Kuhn*, Bern

276

Maschinentechnik

Rotoren von Strömungsmaschinen: Kraft und Schönheit. Von *Ulrich Müller*, Winterthur

280

Büroorganisation

Computereinsatz im Architekturbüro

284

Wettbewerbe

Bâtiment pour les services industriels de Lutry. Kirchgemeindehaus Schweighofstrasse/Borweg in Zürich. Ideenwettbewerb Limmatbrücke Zürich-Letten. Ideenwettbewerb Construction de logements à «La Grangette» et à Praz-Séchaud, Lausanne. Kirche in Meggen (LU)

286

Tagungsberichte

Zur Normung und Anwendung von Geotextilien (4. März, Zürich)

287

SIA-Sektionen

Zürich: Schlussabend mit Vortrag

287

Persönlich

Albert Schönholzer zum 70. Geburtstag

288

Braune Seiten

Laufende Wettbewerbe
Wettbewerbsausstellungen. Firmennachrichten
Tagungen. Weiterbildung. Aus Technik und Wirtschaft
Messen. Stellenvermittlung SIA/GEP

B 57
B 58
B 59
B 60

Ingénieurs et architectes suisses

Adresse: 27, av. de Cour, 1007 Lausanne

No 5/1982

No 6/1982

Tableau des concours

B 25

Engelberg 82

Industrie de la construction: vivre ou survivre, par *Jean-Pierre Weibel*

49

Structures

Fatigue des structures métalliques et en béton, par *Jean-Pierre Weibel*

67

Comportement à la fatigue des poutres mixtes préfléchies, par *G. Fizquet*

71

Routes nationales

Réexamen du réseau des routes nationales

74

Bibliographie

76, B 36

Histoire de la technique

Le premier pont suspendu permanent en câbles de fer, par *Tom F. Peters*

55

Vie de la SIA

B 35

**Aus was besteht das Isolations-Material,
das sich seit mehr als 25 Jahren
auf dem Schweizer Baumarkt bewährt hat?**

**Aus Milliarden verrottungsfester Zellen.
Polystyrol-Hartschaum Schweizer Qualität.**



1 m³ Polystyrol-Hartschaum besteht aus rund 3-6 Milliarden mikroskopisch kleinen luftgefüllten Zellen. Darauf beruhen die hervorragende Wärmedämmfähigkeit und die hohe Druckfestigkeit von Polystyrol-Hartschaum. Das leichte Eigengewicht und die vielen anderen vorzüglichen Eigenschaften machen Polystyrol-Hartschaum zum idealen Isoliermaterial.

Polystyrol-Hartschaum, das ideale Isolationsmaterial erkennen Sie an diesem Qualitätszeichen:



Polystyrol-Hartschaum, Brandkennziffer V.1, laufend von der EMPA nach SIA Norm 279 im Rahmen des Impulsprogrammes geprüft. Schweizer Qualität.

Schwer brennbar.

**Verband der Schweizerischen Polystyrol-Hartschaum-Hersteller
Beethovenstrasse 11, 8002 Zürich, Tel. 01/201 10 80**

BAUKORK AG, Steinhausen – GONON Kunststoffwerk AG, Schleithelm – KORK AG, Boswil –
SAGER AG, Dürrenäsch – SARNA Kunststoff AG, Sarnen – SCHNEEBERGER Isolierstoffe AG, Dulliken –
WANNER Bilten AG, Bilten

Höchste Zeit Dampf abzulassen

Baustoff

Aussenputz «Stolit»

Aussendispersion «sto-Crylan» (mittlere Anstrichstärke)

Aussenputz-Kalkzementmörtel/Edelputz

Backsteinmauerwerk

Sichtmauerwerk Klinker

Betonwand

Dampfsperre, z.B. Alufolie 10 B und 2 Bitumenanstriche

Dass für die Bauhaut – die mannigfaltigen Oberflächenbeschichtungen des Baukörpers – heute von den Baufachleuten in erster Linie Kunstharzputze sowie Innen- und Aussenanstriche auf Acrylharzbasis empfohlen werden, erscheint vielen selbstverständlich, denn schliesslich sind viele Vorteile ganz einfach offensichtlich.

Stotmeister – der Pionier unter den europäischen Herstellern von Bauhaut-Produkten auf Acrylharzbasis, der den Begriff Bauhaut prägte – möchte an dieser Stelle aber wieder einmal an gewisse unsichtbare Werte erinnern, welche den Erfolg der STO-Produkte mitbegründen:

Die Bauhaut von STO lässt den Baukörper atmen. Die Dampf-Diffusionswerte beweisen es! Jeder Baufachmann weiss, dass infolge des Dampfdruckunterschiedes zwischen innen und aussen Wasserdampf durch die Aussenwände diffundiert, und dass verschiedene Baustoffe dieser Diffusion verschieden grossen Widerstand entgegen setzen. Nicht unbekannt ist deshalb auch die diffusionsäquivalente Luftschicht S_D . Oben zur Erinnerung einige Vergleichswerte:

hier einmal lassen.

d	μ	d (m) x μ	S _D in m
2,0 mm	150	0,002 m x 150	0,30 m
0,26 mm	3000	0,00026 m x 3000	0,78 m
3 cm	25	0,03 m x 25	0,75 m
32 cm	5	0,32 m x 5	1,60 m
12 cm	100	0,12 m x 100	12,00 m
20 cm	100	0,20 m x 100	20,00 m
			180,00 m

Vollwärmeschutz-Systeme
Kunstharzputze
Dispersionsfarben



Die Bauhaut ist von **sto**[®]

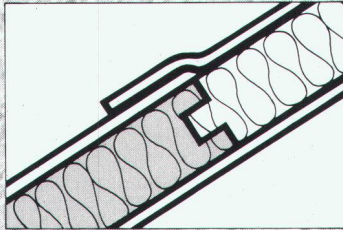
Stotmeister AG
Südstrasse 14
8172 Niederglatt
Tel. ☎ 01/850 37 65

**Wetten, dass
gonon auch für Sie
die ideale
Dachisolation hat?
Die Wette gilt –
wir treten
den Beweis an.**

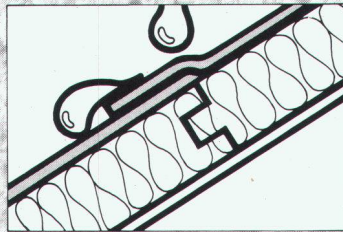
**Für jede Verlegungsart hat
gonon das ideale Element. Über-
Sparren-Isolation, Unter-
Sparren-Isolation und für die Isola-
tion der obersten Geschossdecke.**

gonon
Kunststoffwerk AG
CH-8226 Schleithem SH
Telefon 053/64721
Telex 76723 gonon-ch

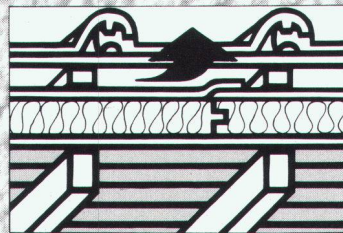
1. Alle Elemente besitzen eine massive Nut- und Kamm-Ausbildung. Die lückenlose, vollflächige Wärmeisolation ist damit garantiert.



2. Das rutsch- und tritt-feste Unterdach bietet sicheren Schutz gegen Wind, Flugschnee und eindringendes Wasser.

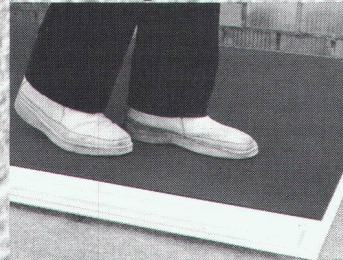


3. Auf Wunsch liefern wir in einem Element die fertige Untersicht aus Gipskartonplatten, Hartfaserplatten oder einer tannenfertigen Holzuntersicht. Typ C liefern wir Ihnen fix und fertig mit einem Gehbelag.



4. Das ideale Format $213 \times 47 \text{ cm} = 1 \text{ m}^2$ bringt den Vorteil, dass die Isolationsplatte statisch richtig auf mindestens 3 Sparren aufliegt.

Typ C liefern wir Ihnen fix und fertig mit einem Gehbelag.



5. Durch die problemlose und rationelle Verlegung sparen Sie Zeit und Geld.

gonon - die ideale Dachisolation für Alt- und Neubau.

gonon

Coupon für Beweismaterial

Ja, auch wir möchten mehr über Ihre Dachisolationselemente wissen

Name _____

Strasse _____

Plz./Ort _____

ALUPURA®

Schachtabdeckung aus Aluminium



Modell Silberglanz



W-Abdeckung
mit wählbarer
Oberfläche

Warum Aluminium?

Diese Abdeckung aus einer Aluminiumlegierung erfüllt höchste Anforderungen an Material, Technik und Ausführung. Die Schachtabdeckung ist formschön und massgenau — keine Rostgefahr und damit verbundene Anstrichprobleme — völlig wartungsfrei — hohe Festigkeit bei geringem Gewicht

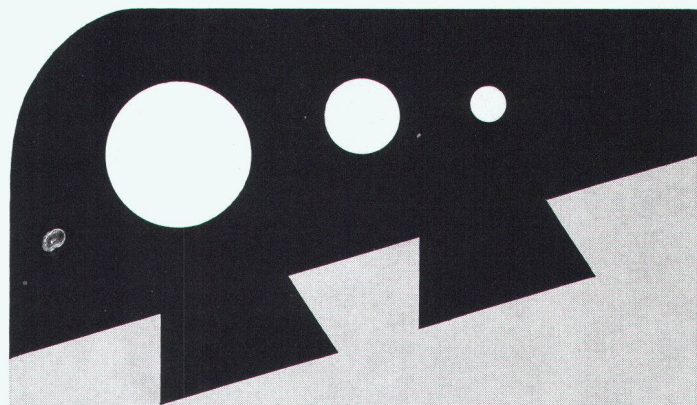
Die preisgünstige Abdeckung

auch wasser- und geruchdicht lieferbar

Verlangen Sie Unterlagen bei:

**Werner Maag AG, Zeltweg 44
8032 Zürich, 01/251 7580/81
Telex 58675**

SIA 40



*für unsere
Sicherheit...
(die weiche
Umrandung)*



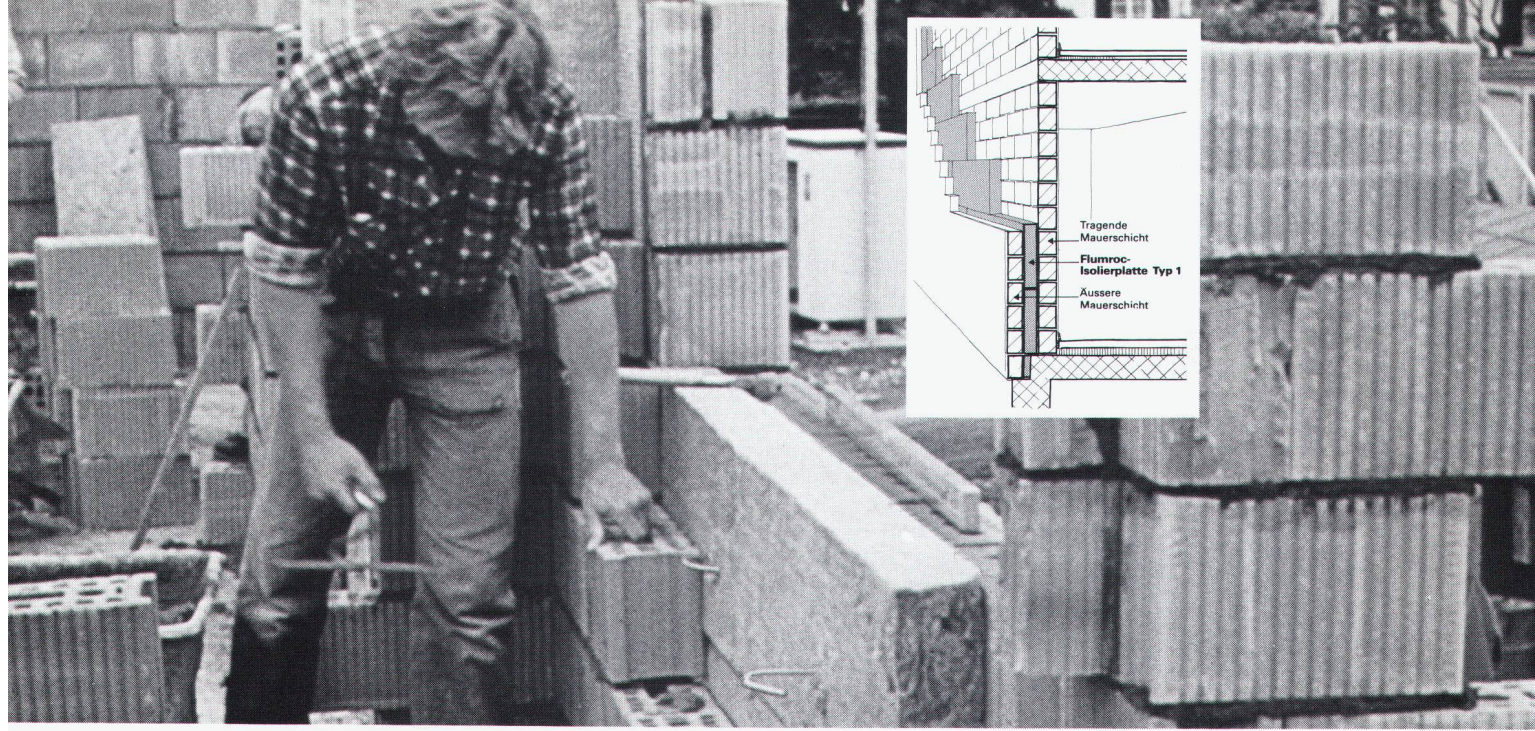
Einfassungen
für Sprung- und
Kugelstoss-Anlagen,
Gerätegruben, Lauf-
und Anlaufbahnen,
Spielplätze.

Hersteller in der
ganzen Schweiz.
Auskunft/
Information



STEINER SILIDUR AG

8450 ANDELINGEN TEL. 052-41 10 21

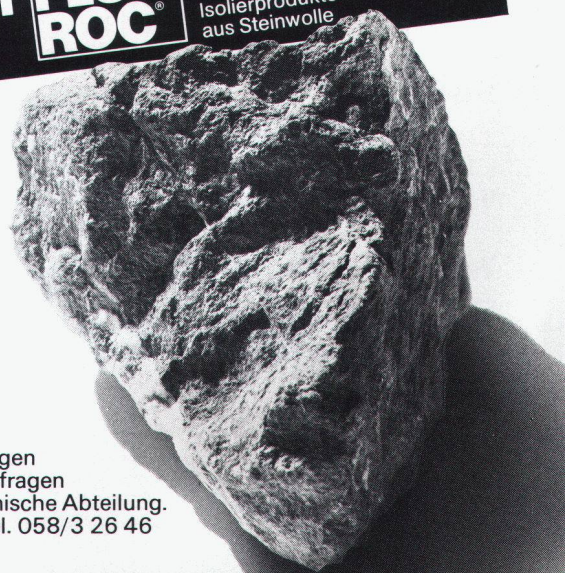


Flumroc-Isolierplatten Typ 1 für die umfassend beste Wärmedämmung im Zweischalenmauerwerk.

Flumroc-Isolierplatten Typ 1 aus anorganischer, poröser Steinwolle und der Backstein sind artverwandt. Dank dieser bauphysikalischen Übereinstimmung eignen sie sich in umfassendem Masse als Isolierung im Zweischalenmauerwerk: die flexible Faserstruktur der Steinwolle lässt keine Fugenbildung zu – also keine Wärmebrücken. Zudem bewirken die Platten eine hervorragende Schalldämmung dieser Wandkonstruktion.

Was aus Stein ist, bleibt wie Stein. Darum sind Flumroc-Isolierstoffe aus Steinwolle von dauerhafter Resistenz gegen Fäulnis, Chemikalien und beugen Brandgefahren vor. Rund 25 verschiedene Standardprodukte in vielen Dimensionen und Ausführungen ermöglichen die funktionell optimale Isolierung aller Bauteile. Innen und aussen, vom Keller bis zum Dach.

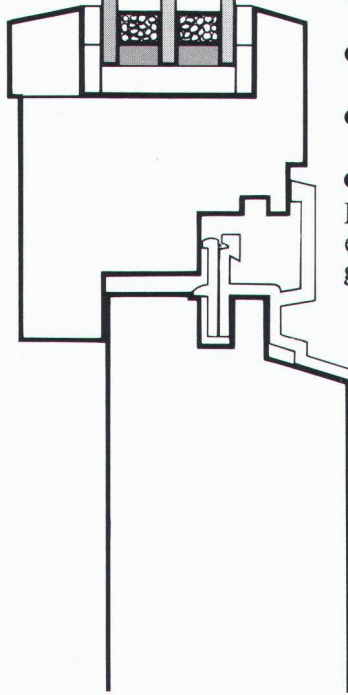
Ein Haus ist mehr wert mit einer  **Isolierung**
 Isolierprodukte aus Steinwolle



Heglas

das Schweizer-Isolierglas mit der positiven Energiebilanz

Jedes dritte in der Schweiz hergestellte Isolierglas ist ein Dreifach-Isolierglas



- HEGLAS Super 1,0, das Super-Energiesparglas
k-Wert bis 0,95 kcal/m² h°C/1,10 W/m²K
- bessere Schalldämmung dank den drei Glasscheiben
- Zusatz-Energiegewinn durch die Ausnutzung der Sonnenstrahlen
- Einsparung an Beleuchtung dank hoher Lichtdurchlässigkeit
- 5 Jahre Garantie

Dank 25 Jahren Isolierglas-Entwicklung gibt es jetzt das modernste Super-Energiesparglas – ein Qualitätsprodukt von Glas-Trösch

glasglasglas

Fr. Trösch AG, Isolierglasfabrik, 4922 Bützberg, Telefon 063 42 11 55

BON

für eine Gratis-Dokumentation

Absender:



SU 6

SIPOREX®

PLUS

Der neue
Schweizer Gasbeton
mit dem verbesserten

Wärmedurchgangskoeffizienten
bei gleicher Druckfestigkeit

K=0,24

gemäss
SIA Norm 177
W/m²K

für 35 cm rohe Wandstärke
Qualität GL bei 5 Gew. % Feuchtigkeit

basiert auf den
EMPA-Untersuchungsberichten
Nr. 41584/2 v. 4. 7. 79 und
Nr. 41584/3 v. 30. 7. 79

Hervorragende Wärmeisolation und Energieeinsparung

durch Millionen von
geschlossenen Luftporen

Optimale Wärmespeicherung und Wärmeträgheit

SIPOREX GL 35 cm stark
Dämpfung γ 80
Verzögerung η 19,6 h

Rascher Baufortschritt

dank günstigem Steinformat und
leichtem Gewicht. (8 Steine
ergeben 1 m² Mauerwerk)

Grosses Sortiment

mit vielen Spezialitäten z. B.
Segmentsteine, Anschlagsteine,
Ringankersteine u. a. Auf Wunsch
Nut- und Kammsteine (bei
30/32,5/35 cm Stärke)

Abgestimmtes LAMIT-Zusatzsystem

Fugenkleber LAMIT E 20
Grundputz LAMIT A 51
Deckputz LAMIT A 61

MURFOR®-Fugenarmierung verbessert die Statik

Durch Einlegen der MURFOR-Armierung in
die Lagerfugen wird die Biegezug- und
Schubfestigkeit wesentlich verbessert und ein
mögliches Risserisiko stark reduziert.
Dies erlaubt ohne weiteres das Erstellen von
3- bis 5geschossigen Häusern. MURFOR
gibt es in folgenden Breiten: 10 cm, 15 cm,
20 cm und 25 cm. Standardlänge 3,15 m.

Wirtschaftliches Bauen

Die Summe aller Eigenschaften von SIPOREX
ergibt eine monolithische Mauerwerks-
konstruktion für Aussenwände mit hohem
wirtschaftlichem und technischem Wert.

Erfahrung, Beratung, Service

Seit über 17 Jahren wird SIPOREX in
Estavayer-le-Lac hergestellt. Wir sind deshalb
mit unserem Produkt nicht neu auf dem
Schweizer Baumarkt. Dank unserer lang-
jährigen Erfahrung können wir Sie in jedem
Fall objektiv beraten und sind auch nach dem
Verkauf für Sie da.

ZÜRCHER ZIEGELEIEN

Verkauf durch:

Zürcher Ziegeleien
Giesshübelstrasse 40
Postfach, 8021 Zürich
Telefon 01/35 93 30

J. Schmidheiny & Co. AG
St. Leonhard-Strasse 32
Postfach, 9001 St. Gallen
Telefon 071/22 32 62

Baustoffe Chur AG
Pulvermühlestrasse 81
Postfach, 7001 Chur
Telefon 081/24 46 46

Hard AG Volketswil
8604 Volketswil
Tel. 01/945 45 41

BTR-Prebeton AG
Eymattstrasse 71
3027 Bern
Telefon 031/56 33 01

Agentur Tessin:
Sergio Merotto
6951 Lugaggia
Tel. 091/91 34 32

BTR-Prébéton S.A.
1023 Crissier
Telefon 021/34 97 21

und den Baustoffhandel

„Jedes Piatti-Fenster bietet Ihnen die perfekte Technik und eine ganz persönliche Garantie.“

Bruno Piatti



Piatti-Holzfenster und Holz/Metallfenster übertreffen dank ihrer zukunftsorientierten Technik die Normalwerte bezüglich Wärmeisolation und Schalldämmung. Erstklassiges Material sowie präzise Fertigung und Ausrüstung gewährleisten

höchste Schweizer Qualität und lange Lebensdauer. Piatti-Fenster werden nach dem Piatti-Prinzip gebaut. Von der Herstellung bis zur Lieferung und dem sorgfältigen Einbau liegt die Verantwortung bei uns. Das ist Ihre persönliche Garantie.

Sie sehen: Piatti-Fenster haben prinzipiell ein paar Vorteile mehr. Lassen Sie sich deshalb mit dem Coupon den farbigen Fenster-Katalog zustellen oder rufen Sie uns an.



 Piatti
Fenster

Bitte senden Sie uns Ihren farbigen Fenster-Katalog.	
Name:	_____
Vorname:	_____
Strasse:	_____
PLZ:	_____ Ort: _____ SIA

Bruno Piatti AG, Riedmühlestr. 16, 8305 Dietlikon

Piatti-Fenster – eine gute Entscheidung

Dicke Post, das Bauprogramm von Marcmetal: eine breite Produktpalette, durch und durch der perfekten Synthese von Funktion und Design verschrieben.

Zum Beispiel:

Briefkasten

Für Neubauten, Renovationen und Ersatz im Rahmen von PTT-Aktionen (alle Marcmetal-Briefkasten entsprechen den PTT-Vorschriften). Für Innenräume und zum Aufstellen im Freien. Front aus Aluminium, farblos eloxiert; Gehäuse aus pulverbeschichtetem Stahlblech. Zubehör und Sonderausführungen auf Wunsch, z.B. Sonnerie, Gegensprechanlage, spezielle Farbe, Aluminiumverkleidung. Verlangen Sie unsere ausführliche Dokumentation.



Demnächst in diesem Fachblatt mehr über andere Qualitätsprodukte im Bauprogramm von Marcmetal:

**Garagetore
Automaten für Türen
und Tore
Normbauteile**

**Kellerfenster
(neu: Kunststoff-Fenster)
Abschlüsse und
Belüftungsanlagen
für Zivilschutz**

Fundierte Entscheide bauen auf Information.

Senden Sie mir bitte Ihre Firmendokumentation «Marcmetal-Panorama» und Detailinformation über: Briefkasten Kellerfenster Stahltüren
 Fensterbänke Gitterroste Garagetore Automaten für Türen und Tore
 Abschlüsse und Belüftungsanlagen für Zivilschutz.

Firma _____

Sachbearbeiter(in) _____

Strasse _____

PLZ/Ort _____

Bitte einsenden an Marcmetal AG, Flüelastrasse 51, 8047 Zürich

SIA

marcmetal^{AG}

Marchi & Metallbau

Zürich Flüelastrasse 51, Tel. 01/491 67 00
Bern Weyermannsstrasse 34, Tel. 031/25 16 25

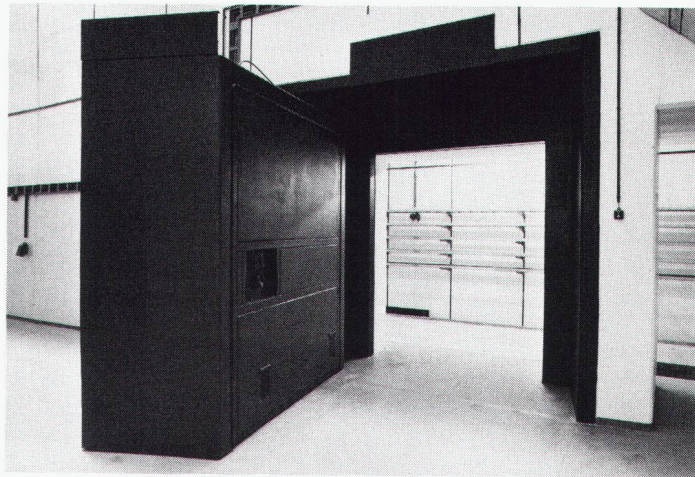
Lausanne Avenue Vinet 25, Tel. 021/38 16 16
Bioggio Via Industria, Tel. 091/59 47 31

Geilinger- Strahlen-, Schall- und Objekt- schutztore sind unentbehrliche Bauelemente für Betriebs- und Umweltschutz.

Die wirksame Abschirmung der Umwelt von Emissionen betrieblich-industrieller Gebäudeteile oder umgekehrt das Fernhalten umweltbedingter Immissionen von Wohn- und Geschäftsbauten erfordern vielseitige bauphysikalische Kenntnisse und deren sinnvolle Umsetzung in die Praxis.

In vielen schweizerischen Infrastruktur- und Industrieanlagen, wie Atomkraftwerken, Laboratorien und Versuchsanstalten von Hochschulinstituten und der Industrie, Wasser- und Energieverteilungsanlagen und Zivilschutzbauten, haben wir in enger Zusammenarbeit mit der verantwortlichen Bauherrschaft Strahlen-, Schall- und Objektschutztore geplant, konstruiert, gefertigt und montiert.

Unsere Firma verfügt auf diesem Spezialgebiet über ein breit abgestütztes Know-how. Unterbreiten Sie uns Ihr Problem! Unsere Ingenieur- und Produktionserfahrungen bilden die besten Voraussetzungen für die optimale Lösung, die Sie suchen.



Schweizerisches Institut für Nuklearforschung Villigen AG,
Strahlenschutztor 200x250 cm i.L., Gewicht ca. 40 t, mit elektromechanischem Antrieb.

GEILINGER

Ingenieur- und
Metallbau-Unternehmung

Geilinger AG
8401 Winterthur, PF 988
Tel. 052 84 61 61, Telex 76731

Basel, Bern, Bülach,
Elgg, Menziken, St. Gallen,
Winterthur, Yvonand, Zürich

3D

Für Fassaden: SWISS PANEL Profilstahlplatten



– die perfekte Lösung



MONTANA

Montana Stahl AG, 5303 Würenlingen, Tel. 056/98 10 12
Suisse Romande, 1028 Préverenges, Tél. 021/71 92 92



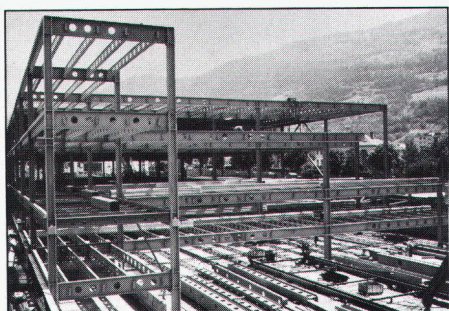
TECHNISCHES KNOW-HOW • QUALITÄT • SERVICE

Eine Vielzahl bedeutender, im In- und Ausland realisierter Projekte steht für den Ruf von **zwahlen & mayr sa** als ein dynamisches, an der Spitze des technischen Fortschritts stehendes Metallbau-Unternehmens.

zwahlen & mayr sa erarbeitet eigenständige, wirtschaftliche Lösungen in allen Sparten ihres Aktionsbereiches. Das Unternehmen verfügt in Aigle über grosse, weitgehend automatisierte

Produktionseinrichtungen und kann deshalb auch umfangreiche Ausrüstungen von hoher Qualität kurzfristig liefern.

zwahlen & mayr sa ist ebenfalls in der Lage, anspruchsvolle Montagearbeiten in allen Teilen der Welt auszuführen. Dies dank enger Zusammenarbeit mit Giovanola Frères SA, einer Firma, die auf diesem Gebiet über grosse Erfahrung und effiziente Mittel verfügt.



Mehrgeschossiges Parkhaus mit Zufahrt über Rampen



Traggerippe eines Handelszentrums mit Parkebene im Untergeschoss

Tätigkeits-Programm

Stahlkonstruktionen

- Strassen- und Eisenbahnbrücken, zerlegbare Behelfsbrücken
- Industrie- und Verwaltungsbauten, Handelszentren, Schulen, Sporthallen, Flugzeughangars
- Lagenhallen, Parkhäuser
- Masten und Pfeiler

Abteilung Inox

- Geschweisste, rostfreie Stahlrohre für allgemeine und spezielle Anwendungsbereiche



zwahlen & mayr sa

Gesellschaft für Stahlkonstruktionen – Entwicklung und Konstruktion
CH-1860 Aigle/VD – Tel. 025/26 19 91 – Telex 456 109

FIXIT-Quarzbrücke: Der Haftvermittler mit den überzeugenden Vorteilen!

Im Baugewerbe hat die Rationalisierung mit Riesenritten Einzug gehalten. Durch Verwendung vorgefertigter Elemente, neuartiger Baustoffe und Technologien sind Situationen entstanden, die an die Haftfähigkeit des Verputzes höchste Anforderungen stellen. Bei der Altbau-Modernisierung bilden Fliesen, Kacheln oder gar alte Ölanstriche extrem haftkritische Unterlagen.

Unsere FIXIT-Quarzbrücke als ausgewogener Haftvermittler meistert all diese Probleme.

Seit Jahren machen unzählige Kunden nur beste Erfahrung mit der FIXIT-Quarzbrücke. Profittieren auch Sie davon!



FIXIT-Quarzbrücke Info Coupon

Einsenden an Haniel Baustoffe AG,
Postfach, 4002 Basel

Firma _____

Strasse _____

PLZ/Ort _____

ia

Bitte das
nächste Mal
FIXIT-
Quarzbrücke!

FIXIT®

Damit es haut mit der Haushaut

HANIEL Baustoffe AG
St. Alban-Anlage 38, 4002 Basel
Beratung und Verkauf Weiach
Telefon 01/858 26 61

VERMIPAN

© Marni Wasy



Für die SBB und ihre Feuerverhütungsspezialisten war nur VERMIPAN gut genug.

Was soll es denn für Sie sein?

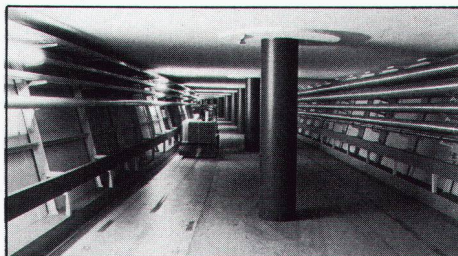
Nehmen Sie z. B. die Planer und Realisatoren des Flughafenbahnhofs Kloten. Für Sie war die feuersichere Verkleidung der Gepäck-Transportwege mit den unbrennbaren VERMIPAN-Platten eine logische Konsequenz. Warum wohl ... ?



- ... weil VERMIPAN die nichtbrennbare Bauplatte für den technischen und dekorativen Brandschutz im Innenausbau ist (Brandklassenziffer VI q. 3).
- ... weil VERMIPAN-Platten verglichen mit Konkurrenzprodukten ein geringeres Raumgewicht haben.
- ... weil die Verarbeitung (Sägen, Hobeln, Kehlen, Schleifen, Bohren usw.) sehr ein-

fach ist und mit allen, in jedem Schreinereibetrieb üblichen Hartmetallwerkzeugen vorgenommen werden kann.

... weil VERMIPAN-Platten rohbelassen, gestrichen, verputzt, furniert oder mit Kunststoffplatten, Blech sowie irgend einem anderen, Ihren Wünschen entsprechenden Material, belegt werden können.



Transportkanal für Handgepäck im Flughafenbahnhof Kloten. VERMIPAN-Platten, 40 mm dick. Totale Wandlänge ca. 1200 Meter.

Ein Produkt der NOVOPAN AG

VERMIPAN

Die Sicherheit eines kompetenten Schweizer Partners

NOVOPAN AG
5313 Klingnau
Tel. 056 / 45 27 71
Telex 56744

Ich möchte mehr wissen über:
 VERMIPAN, die nicht brennbare Platte für den Innenausbau
 das ganze Produkte-Programm von NOVOPAN und KELLER

Name / Vorname _____
 Adresse _____
 PLZ / Ort _____
 Telefon _____
 Auftragsnummer _____
 Auftragsdatum _____
 Auftragsart _____
 Auftragszustand _____
 Auftragsbearbeiter _____
 Auftragsbearbeiter-Telefon _____
 Auftragsbearbeiter-Fax _____
 Auftragsbearbeiter-E-Mail _____
 Auftragsbearbeiter-Web _____
 Auftragsbearbeiter-Handy _____
 Auftragsbearbeiter-Mob. E-Mail _____
 Auftragsbearbeiter-Mob. Fax _____
 Auftragsbearbeiter-Mob. Web _____
 Auftragsbearbeiter-Mob. Handy _____
 Auftragsbearbeiter-Mob. E-Mail _____
 Auftragsbearbeiter-Mob. Fax _____
 Auftragsbearbeiter-Mob. Web _____

Schneiden Sie hier aus und senden an:
 NOVOPAN AG
 5313 Klingnau

Oft die bessere Lösung –

Laich Spritz- beton, z.B.:

zur wasserdichten
Auskleidung von Becken
und Bassins,

für die Instandsetzung
von Bauten aus Mauerwerk
und Beton,

zur Sicherung von
Felswänden und Hängen,

als endgültiger Ausbau
von Stollen, Tunneln
und Kavernen,

zur Sanierung von
Wasserbauten.

Bild: Mit Spritzbeton ausge-
kleidetes Kavernenbad eines privaten
Bauherrn in Zermatt VS
(ausgeführt 1977)

E. Laich SA
6671 Avegno/TI
T 093 - 81 17 22



LAICH SA

Wir sind erfahrene,
faire und
pünktliche Partner.
Auf uns ist Verlass.



Ja, dieses gute Gefühl möchte ich mal kennenlernen. Zumindest auf dem Papier. Kennenlernen Sie mich also gratis und völlig unverbindlich.

DOKUMENTATIONS-GUTSCHEIN 8

Ausschneiden, ausfüllen und senden an:
 Franke AG, Spülmische, 4663 Aarburg

Name _____
 Vorname _____
 Adresse _____
 PLZ/Ort _____

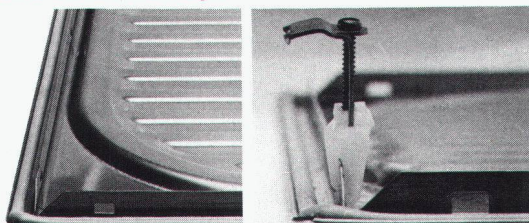
Franke Compact:

DAS GUTE GEFÜHL DAS BESSERE ZU BIETEN.



Aus guten Gründen . . .

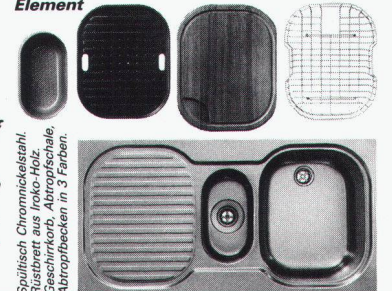
Gefühle entstehen nicht von ungefähr. Da steckt schon einiges dahinter. Echte Vorteile. Bei Ihren Küchen ist das auch so. Und beim Franke-Compact-Küchenzentrum ebenfalls. Sein Material zum Beispiel: edler, rostfreier Stahl. Die Verarbeitung: formschön, sauber, perfekt bis ins letzte Detail. Die Konzeption: ein durchdachtes Küchensystem mit Köpfchen. Für dieses, jenes, alles. Ideal, was Sie der Hausfrau bieten: Ihre Küche und der Franke Compact. Und dabei geht die Montage eins, zwei, drei. Dank den Franke-Schnellbefestigungsklammern. Und weil der Franke Compact bereits von Werk aus mit einer dauerelastischen Dichtung versehen ist. Für eine absolut wasserdichte Sofortmontage.



Rüsten. Wässern. Schneiden. Würzen, Auswallen. Anrichten. Abwaschen. Abtropfen, Trocknen . . . alles auf kleinstem Raum. Alles an Ort und Stelle. Kochen im Stehen statt Gehen. Und für Sie: Montage im Handumdrehen.

Franke Compact

2 Arbeitsbecken, 4 Accessoires . . . ein ganzes System auf einem einzigen Küchen-Element



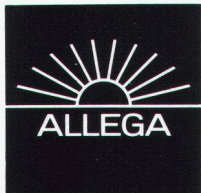
Spültisch, Chromnickelstahl. Rüstbrett aus Iroko-Holz. Geschirrkorb, Abtropfschale, Abtropfbecken in 3 Farben.



Tel. 062 43 31 31

FRANKE AG 4663 AARBURG

Aluminium-Profile für Schaufenster und Türen

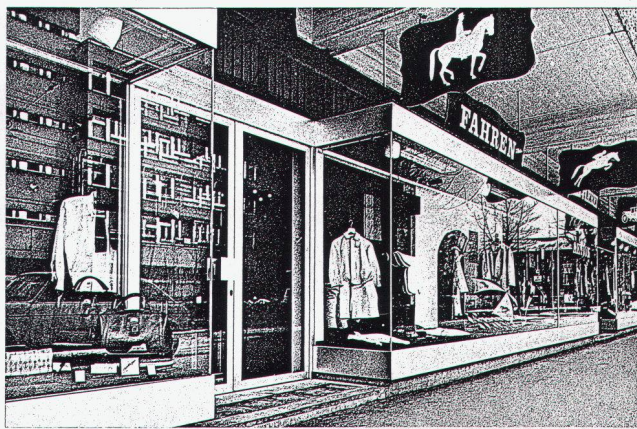
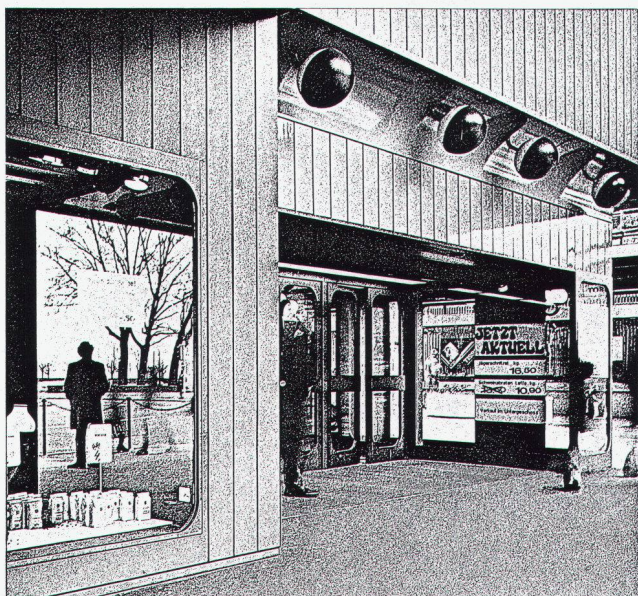


ALLEGA für Aluminium

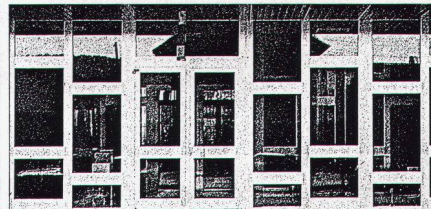
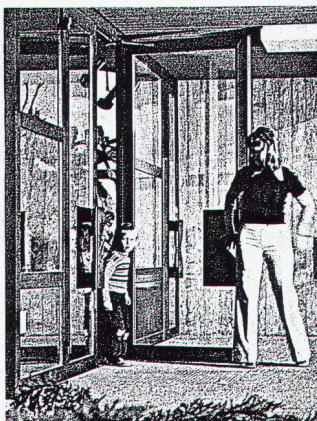
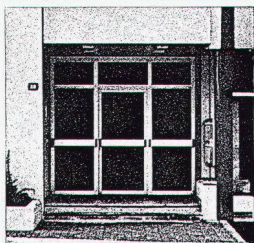


Die ALUSUISSE-Metallbau-Systeme AS-15 für Schaufenster und AS-46 für Fenster und Türen sind kombinierbar und bieten dem Metallbauer und dem Architekten zahllose konstruktive und gestalterische Möglichkeiten.

ALLEGA liefert die grosse Auswahl an Profilen und Beschlägen ab Lager.



Vente en Suisse romande:
METALLICA SA
av. Vinet 19, 1002 Lausanne
Tél. 021/37 55 81



ALLEGA AG
Buckhauserstrasse 5
8048 Zürich
Tel. 01/497 41 11

Warum wertvollen Kellerraum vergeuden?

Das Heizöl hat auch im Garten Platz!

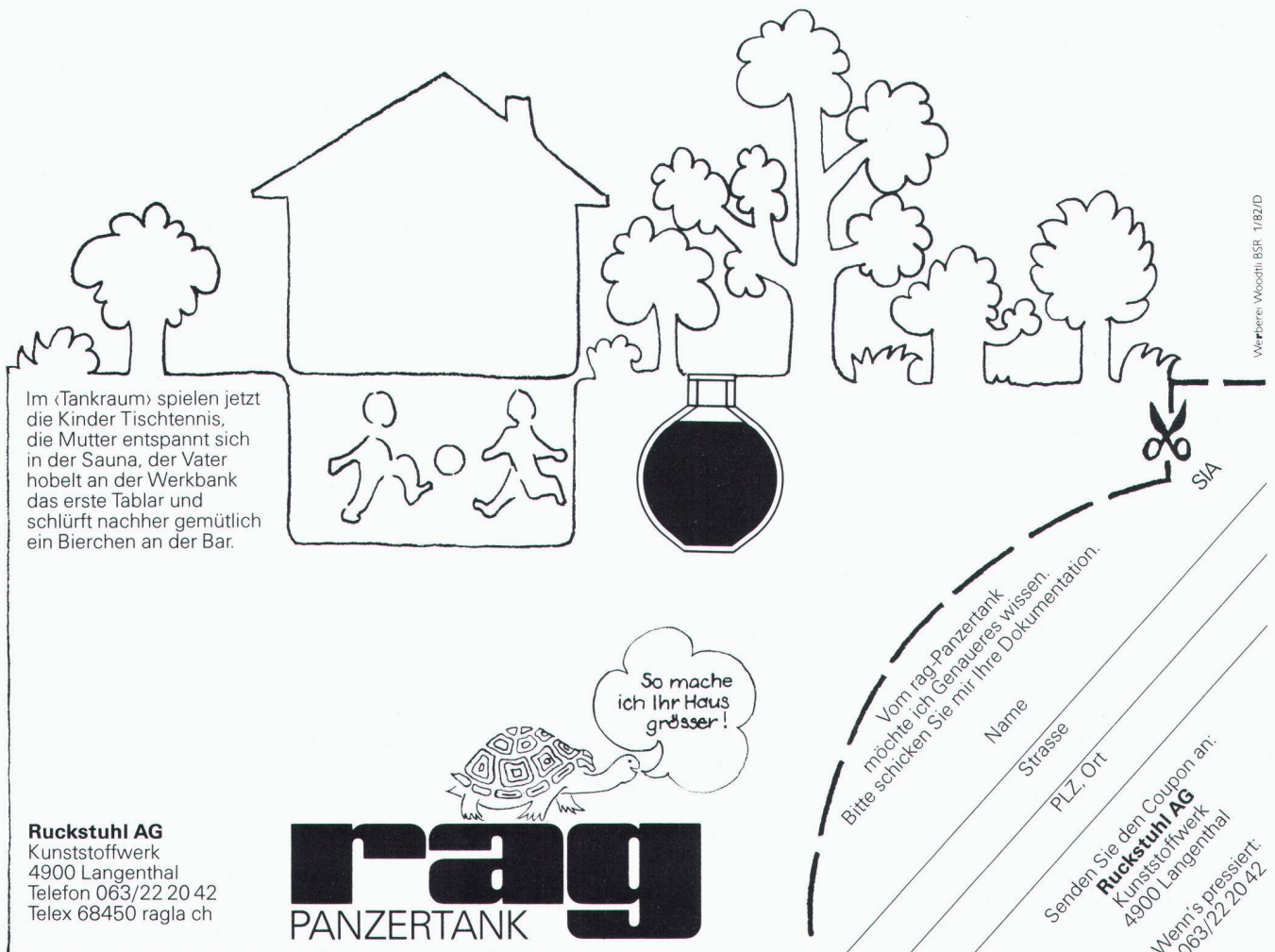
Seit
November 81 ist
der rag-Panzertank
auch bei Neubauten
in der Zone A
zugelassen.

Im rag-Panzertank können Sie das Heizöl in Ihrem Garten lagern.

Der Keller ist bei den heutigen Baupreisen doch wirklich zu schade dafür. Ohne Tankraum haben Sie mehr Platz im Haus, mehr Freizeitraum für Ihre Familie und sich selbst. Oder Sie können sich die Baukosten dafür sparen.

Ihr rag-Panzertank wird geliefert, direkt im Garten versenkt und mit der ausgehobenen Erde auch wieder zugedeckt, am gleichen Tag. Und wenn Sie es wünschen, erledigt das alles eine rag-Versenkungsgruppe.

Mit dem rag-Panzertank werden Sie auch in der Zukunft keine Probleme haben. Denn der doppelwandige Kunststofftank mit Betonschale kennt wirklich keinen Rost.



Im «Tankraum» spielen jetzt die Kinder Tischtennis, die Mutter entspannt sich in der Sauna, der Vater hobelt an der Werkbank das erste Tablar und schlürft nachher gemütlich ein Bierchen an der Bar.

So mache ich Ihr Haus grösser!

Vom rag-Panzertank möchte ich Genaueres wissen. Bitte schicken Sie mir Ihre Dokumentation.

Name _____
Strasse _____
PLZ, Ort _____

SIA

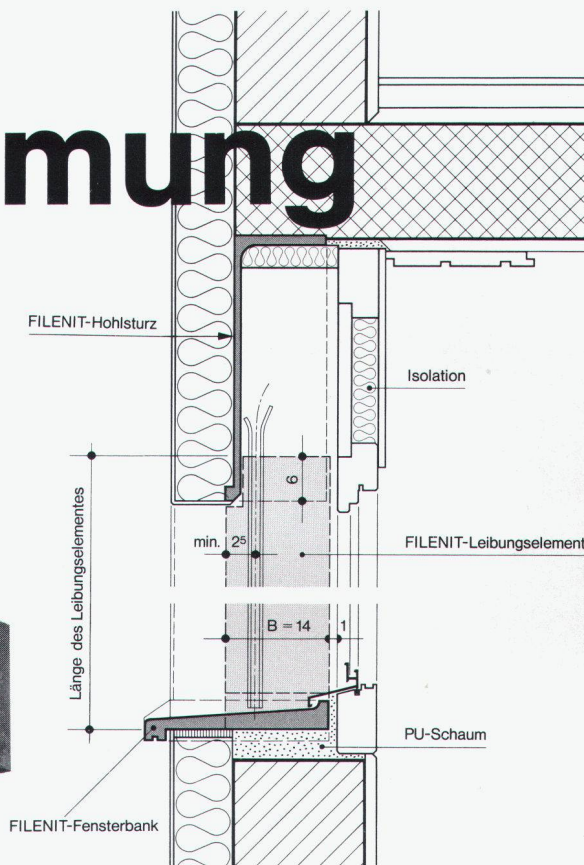
Senden Sie den Coupon an:
Ruckstuhl AG
Kunststoffwerk
4900 Langenthal
Wenn's pressiert:
063/22 20 42

rag
PANZERTANK

Ruckstuhl AG
Kunststoffwerk
4900 Langenthal
Telefon 063/22 20 42
Telex 68450 ragla ch

Werber: Woodthil BSR 1/82/D

Einwandfreie Wärmedämmung rund ums Fenster



mit FILENIT® Elementen

Die Empfehlung SIA 180/1 (Ausgabe 1980) setzt strenge Massstäbe für die Wärmedämmung im Fensterbereich und fordert eine genügende Luftdichtigkeit der Rolladenkästen.

Mit **FILENIT-Elementen** lassen sich diese Bedingungen einwandfrei erfüllen. FILENIT-Elemente aus Glasfaserbeton – von der STAHLTON seit 1976 hergestellt – haben sich gerade aus diesem Grund im Wohnungsbau durchgesetzt.

Beim **FILENIT-Hohlsturz** (patentiert) steht dem Architekten für die geforderte Wärmeisolation sowie für einen luftdichten und schalldämmenden Abschluss des Fensters der erforderliche Raum zur Verfügung. Der FILENIT-Hohlsturz beansprucht als tragendes und verkleidendes Element nämlich bedeutend weniger Platz als bisherige Konstruktionen.

Das **FILENIT-Leibungselement** gewährleistet bei Fassaden mit Aussenisolation eine konsequente Wärmedämmung der Leibung. Zugleich stellt die solide Glasfaserbeton-Deckschicht eine problemlose Befestigung der Führungsschienen von Rolläden und Raffstoren sicher.

Die **FILENIT-Fensterbank** (mod. dép.) eignet sich vorzüglich zum Versetzen in PU-Schaum, welcher gleichzeitig die Wärmedämmung sicherstellt. Sie zeichnet sich aus durch eine ansprechende Formgebung sowie modellglatte, gleichmässige Sichtflächen.

STAHLTON AG 8034 Zürich Riesbachstr. 57 01-4764 00
Filialen in Bern / Lausanne / Lugano / St. Gallen

 **Stahlton**