

Objektyp: **Advertising**

Zeitschrift: **Das Werk : Architektur und Kunst = L'oeuvre : architecture et art**

Band (Jahr): **59 (1972)**

Heft 8: **Architektur im Rohbau**

PDF erstellt am: **18.09.2024**

### **Nutzungsbedingungen**

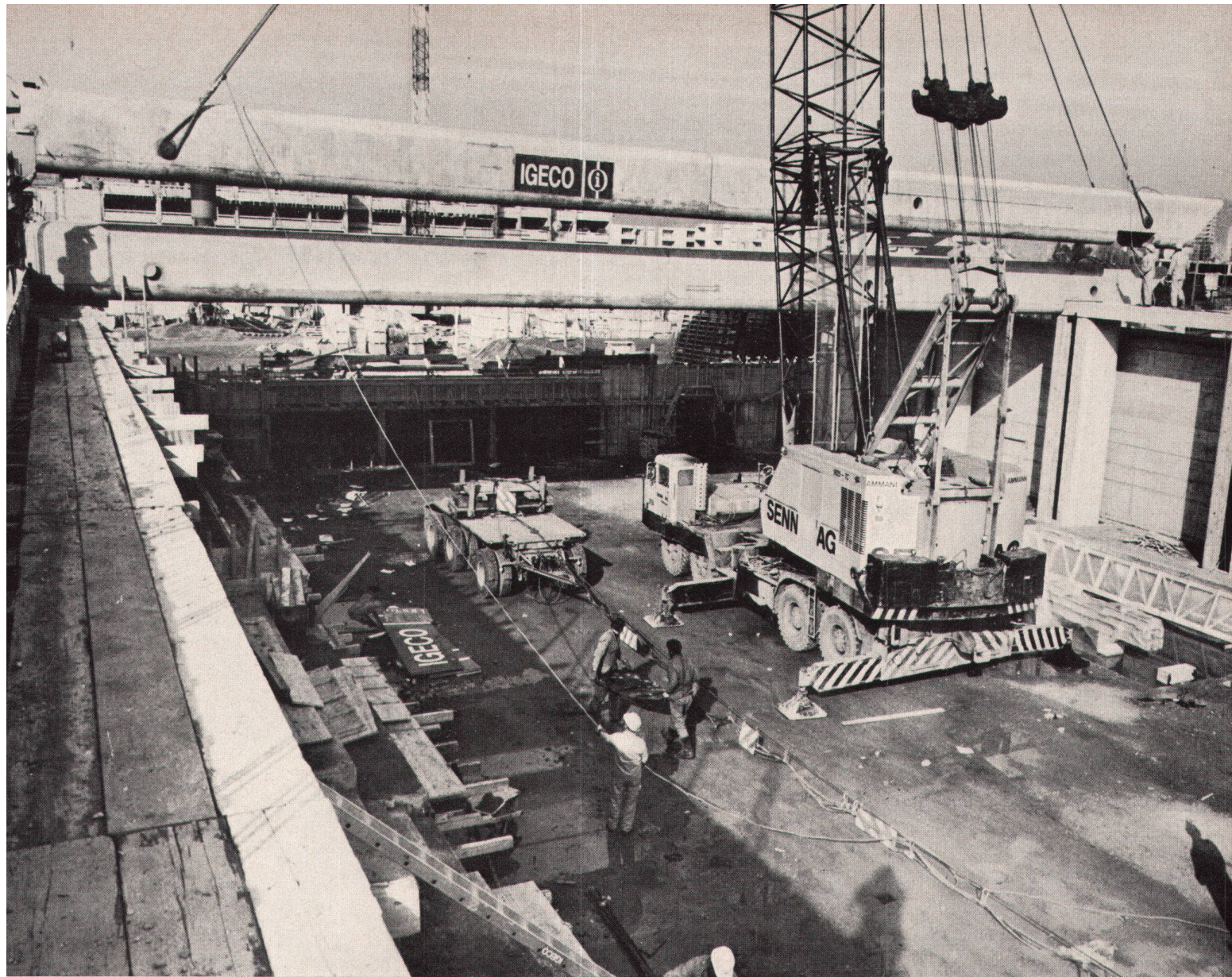
Die ETH-Bibliothek ist Anbieterin der digitalisierten Zeitschriften. Sie besitzt keine Urheberrechte an den Inhalten der Zeitschriften. Die Rechte liegen in der Regel bei den Herausgebern.

Die auf der Plattform e-periodica veröffentlichten Dokumente stehen für nicht-kommerzielle Zwecke in Lehre und Forschung sowie für die private Nutzung frei zur Verfügung. Einzelne Dateien oder Ausdrucke aus diesem Angebot können zusammen mit diesen Nutzungsbedingungen und den korrekten Herkunftsbezeichnungen weitergegeben werden.

Das Veröffentlichen von Bildern in Print- und Online-Publikationen ist nur mit vorheriger Genehmigung der Rechteinhaber erlaubt. Die systematische Speicherung von Teilen des elektronischen Angebots auf anderen Servern bedarf ebenfalls des schriftlichen Einverständnisses der Rechteinhaber.

### **Haftungsausschluss**

Alle Angaben erfolgen ohne Gewähr für Vollständigkeit oder Richtigkeit. Es wird keine Haftung übernommen für Schäden durch die Verwendung von Informationen aus diesem Online-Angebot oder durch das Fehlen von Informationen. Dies gilt auch für Inhalte Dritter, die über dieses Angebot zugänglich sind.



Schwimm- und Sporthalle Urdorf (*siehe Seiten 444-447*)

Bauherr: Schulgemeinde Urdorf/ZH

Generalunternehmer: Horta AG, Zürich

Vorfabrikation und Montage: IGECO AG, Lyssach/BE

Architekt: Fritz Schwarz, dipl. Arch. BSA/SIA, Zürich  
Mitarbeiter Aldo Menghetti

Ingenieure: E. Zurmühle, dipl. Bauing. ETH/SIA, Zürich  
N. Ruoss, dipl. Bauing. ETH/SIA, Zürich

AG für industrielles Bauen

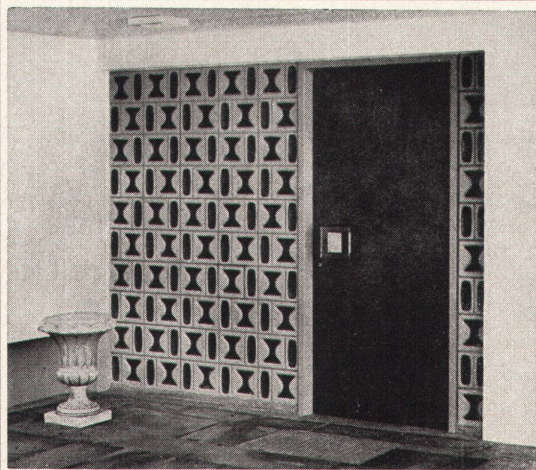
Fabrikation und Montage von  
schlaff armierten oder  
vorgespannten Betonelementen  
für den Hoch- und Tiefbau

VD  
IGECO SA  
ETOY  
021 76 32 72

BE  
IGECO AG  
LYSSACH  
034 3 14 31

ZH  
IGECO AG  
VOLKETSCHWIL  
01 86 48 44

# IGECO



Eingangspartie aus künstlerisch dekorativen Glasbausteinen INTAGLIO.

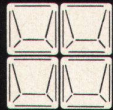
Glasbausteine bieten viel mehr Gestaltungsmöglichkeiten als die konventionelle Verglasungsart. Lichtstreuung, Isolation, Schalldämmung, Sicherheit gegen Feuer und Einbruch sowie dauernde Glasklarheit stempeln den Glasbaustein zum modernen, exklusiven Bauelement.

Verlangen Sie unverbindlich Vorschläge und Kombinationszeichnungen.

Lieferung und Montage inkl. Metalltürzarge kurzfristig. Beispiel in der Baumusterzentrale Zürich.

**SCHNEIDER  
+ SEMADENI**

8004 ZÜRICH



Spezialfirma für Glasbetonbau  
Feldstraße 111, 8004 Zürich  
Tel. 01 / 39 86 63 und 23 78 08

# 1a

**photolithos  
clichés**



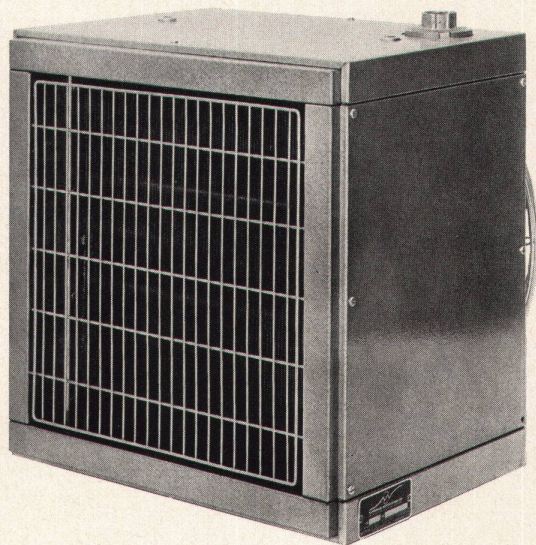
## Schwitter AG

8052 Zürich, Schweiz Thurgauerstrasse 121 Tel. 051 839955/835165	4000 Basel 9, Schweiz Allschwilerstrasse 90 Telefon 061 388850	1000 Lausanne, Suisse 44, Avenue de la Gare Téléphone 021 228675
--	--	--

  
**NORDISK VENTILATOR CO**  
AKTIESELSKAB NÆSTVED DANMARK

## Wäschetrockner

Warmluftapparat Typ VNA 44



Für das schnelle und wirksame Trocknen von Wäsche ist es wichtig, daß eine rege Umwälzung von Warmluft im Trockenraum geschaffen wird. Der Warmluftapparat besteht aus einem Axialventilator mit 2 Geschwindigkeiten und einem Wärmeaustauscher für Warmwasser, welche in einem Stahlblechgehäuse eingebaut sind, sowie einem Satz Montageeisen zum Befestigen des Wäschetrockners an der Wand. Gehäuse und Montageeisen sind mit grauem Hammerschlaglack gestrichen.

VERLANGEN SIE BITTE DETAILLIERTE UNTERLAGEN BEI:

**WERNER KUSTER AG 4132 MUTTENZ**  
HOFACKERSTRASSE 71 TELEPHON 061 42 12 55

Filiale Lausanne: 98, rue de Genève, Tél. 021 25 10 52

Filiale Wallisellen ZH: Hertistraße 23, Tel. 01 93 40 54

  
**NORDISK VENTILATOR CO**  
AKTIESELSKAB NÆSTVED DANMARK