

Objektyp: **Advertising**

Zeitschrift: **Schweizer Ingenieur und Architekt**

Band (Jahr): **110 (1992)**

Heft 23

PDF erstellt am: **23.09.2024**

Nutzungsbedingungen

Die ETH-Bibliothek ist Anbieterin der digitalisierten Zeitschriften. Sie besitzt keine Urheberrechte an den Inhalten der Zeitschriften. Die Rechte liegen in der Regel bei den Herausgebern. Die auf der Plattform e-periodica veröffentlichten Dokumente stehen für nicht-kommerzielle Zwecke in Lehre und Forschung sowie für die private Nutzung frei zur Verfügung. Einzelne Dateien oder Ausdrucke aus diesem Angebot können zusammen mit diesen Nutzungsbedingungen und den korrekten Herkunftsbezeichnungen weitergegeben werden. Das Veröffentlichen von Bildern in Print- und Online-Publikationen ist nur mit vorheriger Genehmigung der Rechteinhaber erlaubt. Die systematische Speicherung von Teilen des elektronischen Angebots auf anderen Servern bedarf ebenfalls des schriftlichen Einverständnisses der Rechteinhaber.

Haftungsausschluss

Alle Angaben erfolgen ohne Gewähr für Vollständigkeit oder Richtigkeit. Es wird keine Haftung übernommen für Schäden durch die Verwendung von Informationen aus diesem Online-Angebot oder durch das Fehlen von Informationen. Dies gilt auch für Inhalte Dritter, die über dieses Angebot zugänglich sind.

Ein Dienst der *ETH-Bibliothek*
ETH Zürich, Rämistrasse 101, 8092 Zürich, Schweiz, www.library.ethz.ch

<http://www.e-periodica.ch>

Urs Hiltbrunner, Inhaber der Bettwarenfabrik Hiltbrunner AG in Studen, hat sich für einen Betriebsneubau mit dem Stampfli-Bausystem Isowand, Typ B, entschieden.



„Stahlbau, Fassade, Fenster, Türen und Tore aus einer Hand. Die Metallbau-Produkte von Stampfli haben mir das Bauen wesentlich erleichtert!“



Flexibles Bausystem:
Das einstöckige Betriebsgebäude konnte später problemlos aufgestockt werden.

STAHLBAU
METALLBAU
BAUSYSTEME
stampfli

J. Stampfli AG
Luzernstrasse 2
4553 Subingen
Telefon 065 44 11 22
Telefax 065 44 31 79

**Stampfli – die Solothurner Spezialisten
für Stahl- und Metallbau!**

Schreiben Sie uns.
Wir informieren Sie
gerne über die
Leistungen von:
Sika AG
Flexible Waterproofing
3186 Düdingen
Telefon: 037/43 63 33
Telefax: 037/43 62 00

**Sika für Dächer.
Information inbegriffen.**

Firma: _____
Name: _____
Strasse: _____
PLZ/Ort: _____
Tel.: _____

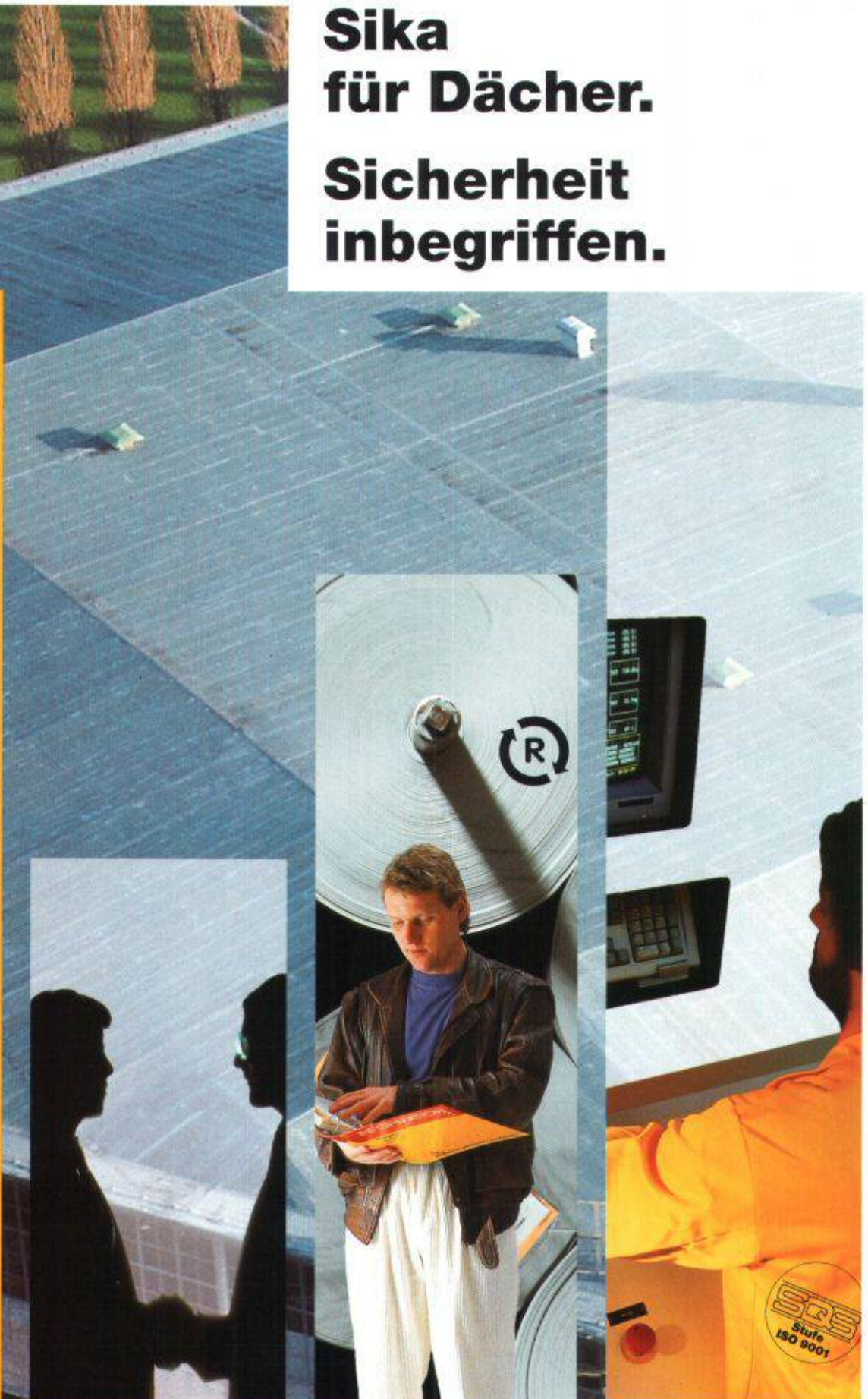


Sika für Dächer. Sicherheit inbegriffen.

Sika Flexible Waterproofing ist weltweit der Inbegriff für Qualitäts-Dachbahnen. Darunter verstehen wir auch eine hohe Sicherheit. Denn bei uns können Sie darauf zählen, dass Qualität mit Sicherheit kontrolliert wird.

Sika-Dächer beweisen Jahr für Jahr ihre ausgezeichnete Beständigkeit gegen UV-, VIS-, IR-Strahlung, Ozon, Emissionen, grosse Temperaturunterschiede sowie Hagel und Sturm.

Seit über 20 Jahren taucht der Name Sika auf Dächern in aller Welt auf. Das perfekte Zusammenspiel von Qualität, Ökologie und Ökonomie findet in der internationalen Qualitäts-Auszeichnung ISO 9001, dem aktiven Produkt-Recycling und dem konsequenten Leistungsprogramm seine Bestätigung. Bauen Sie das Dach der Zukunft. Lokale Sika-Partner helfen Ihnen dabei.



Wir liefern rost- und säurebeständige Stahlrohre für den Kaminbau

**WN 1.4436 / AISI 316 / V4A
druckgeprüft, im Vollbad gebeizt**

Lagerprogramm	
Wand mm	Aussen- ϕ mm
1	bis 302
1,5	bis 353
2	bis 404
2,5/3,0	bis 606

Andere Abmessungen und Wandstärken auf Anfrage

Qualität aus Schweden

KOHLER

HANS KOHLER AG ZÜRICH

Claridenstrasse 20, Postfach, 8022 Zürich
Tel. 01/207 1111, Fax 01/201 22 22

HK490

**10 Jahre
CAD-Erfahrung,
die Garantie für
praxisbezogene
Anwendung**

zum
Beispiel

FLASH

Das Statikprogramm
der Extraklasse

jetzt auch auf PC
mit interaktiver Grafik

Verlangen Sie Unterlagen oder
einen Demotermi

**10 Jahre
RZWW**

Rechenzentrum Dr. Walder + Partner AG
Tannackerstrasse 2, CH-3073 Gümligen
Tel. 031 / 951 21 24, Fax 031 / 951 81 06

**“Wer für die
Zukunft plant,
plant auch die
Wärmezählung
in Ultraschall-
Technik...”**



Weil sie gerecht ist und der Umwelt dient, hat sich die verbrauchsabhängige Wärmemessung durchgesetzt. Dazu bieten wir die fortschrittliche Technik: US STAR, die unbestechlichen, präzisen Ultraschall-Wärmezähler der neuesten Generation für verschleissfreie Durchflussmessung - zuverlässig und langzeitstabil. Technik, die in keinem Neubau fehlen darf. Wenn Sie sich für unser System entscheiden, wählen Sie einen umfassenden Service. Er reicht von der Beratung bis zum Heizkosten-Abrechnungsdienst.

Neo Vac®
für die perfekte Wärmemessung

NEOVAC Wärmemess AG
9463 Oberriet, Telefon 071/780 180, Fax 071/78 29 49

Coupon

Senden Sie mir Ihren Prospekt mit Ausschreibungstext
Name/Firma: _____
Adresse: _____

Neue Leica Baulaser

**Gebaut für den harten
Baustellen-Alltag**

Der neue Diodenlaser WILD LNA 10, mit **sichtbarem roten Strahl**, ist weltweit einzigartig und beeindruckt mit seinen Leistungen jeden Baufachmann.

- Sichtbarer roter Laserstrahl
- 6 Geschwindigkeiten
- Vertikaladapter mit 90° Richtstrahl
- kostengünstig

Das Gerät bietet vor allem im Innenausbau völlig neue Perspektiven.

Wir – oder unsere kompetenten Vertragshändler in Ihrer Region beraten Sie gerne. Rufen Sie uns an.



Leica AG 8152 Glattbrugg · Tel. 01/809 33 11
Fax 01/810 79 37
1020 Renens · Tel. 021/635 35 53
Fax 021/634 91 55

Leica

Pausenlos, in aller Ruhe.

Fast pausenlos ist unsere Ausstellung geöffnet. Von morgens halbneun durchgehend bis abends halbsechs – mitten in Zürich zwischen Bürkli- und Paradeplatz. In aller Ruhe können Sie bei uns die neuesten Produkte von 330 Ausstellern und die Prospekte von weiteren 450 Firmen vergleichen. Und sich zwischendurch auch eine Pause gönnen.

Schweizer Zürich
Baumuster-Centrale

Schweizer Baumuster-Centrale Zürich SBC
Talstrasse 9, 8001 Zürich, Telefon 01/211 76 88/89
Von Leuten vom Bau. Für Leute, die bauen.
Durchgehend geöffnet: Mo-Fr 8.30-17.30 h, Sa 8.30-12.00 h.

B PR 3



**Sika
für Dächer.**

**Sicherheit
inbegriffen.**

Sika AG, 3186 Düringen, Tel. 037/43 63 33, Fax: 037/43 62 00

INGENIEUR - & PLANUNGSBÜRO

BOGATZKI AG

ArchiCAD / topCAD

Auf diesen Fundamenten können Sie bauen

Zusätzlich zu ArchiCAD - mit über 700 Installationen in der Schweiz **das** CAD-Programm für den Schweizer Architekten - runden wir die Palette für die Bauindustrie ab mit den Branchenlösungen:

- topCAD Architektur
- topCAD Armierung
- topCAD Planung Elektro-Anlagen

Generalvertrieb für die Schweiz und das Fürstentum Liechtenstein:

INGENIEUR- & PLANUNGSBÜRO BOGATZKI AG
 Bahnstrasse 102, 8105 Regensdorf
 Telefon (01) 870 05 01 / Telefax (01) 870 06 43



PASSAVANT MAAG

Entwässerungstechnik

PASSAVANT MAAG AG

Guss, Edelstahl, Beton

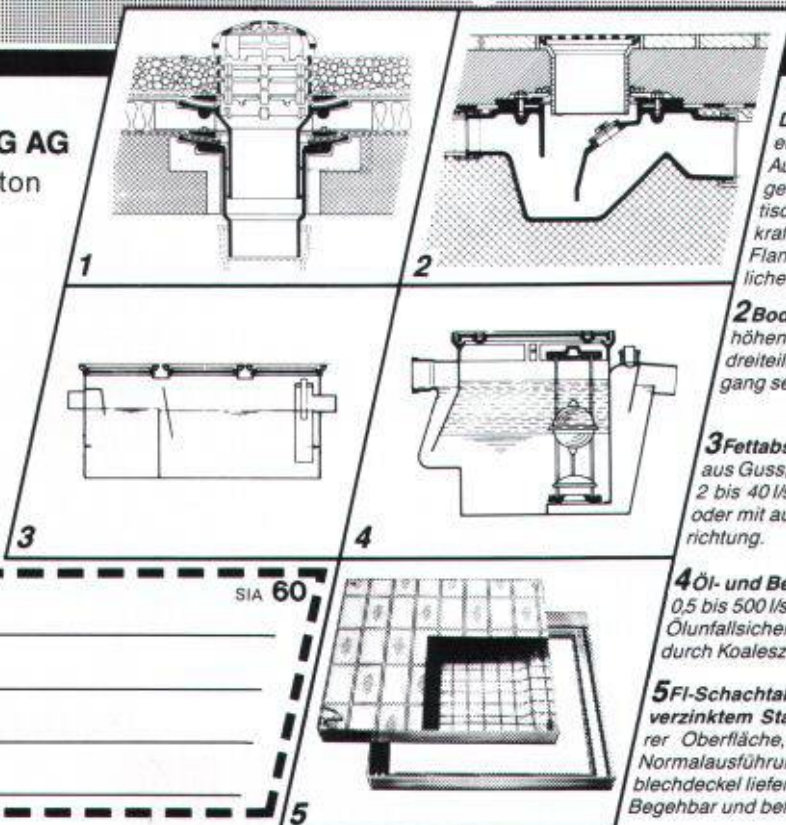
Postfach, 8032 Zürich
 Zeltweg 44
 Telefon 01/251 75 80
 Telex 817875
 Telefax 01/262 18 72

Unsere Stärke ...

Beratung
 + *Service*
 + *Qualität*

= ... Ihr Gewinn

Adresse _____ SIA 60 _____



1 -PASSAVANT-
Dachwasserablauf aus Guss
 ein- oder zweiteilig, höhenverstellbar mit Aufsatzringen, Kugel- oder Flachrost begehbar oder befahrbar, rund und quadratisch. Nicht nur Klebefläche, sondern kraftschlüssige Verbindung durch Flanschring. Mit senkrechtem oder seitlichem Abgang. **Vom VSA empfohlen**

2 Bodenwasserablauf «PASSAVANT»
 höhen- und seitenverstellbar, ein-, zwei- oder dreiteilig. Aufsatzstücke mit CrNi-Rosten. Abgang seitlich oder senkrecht. **Vom VSA empfohlen**

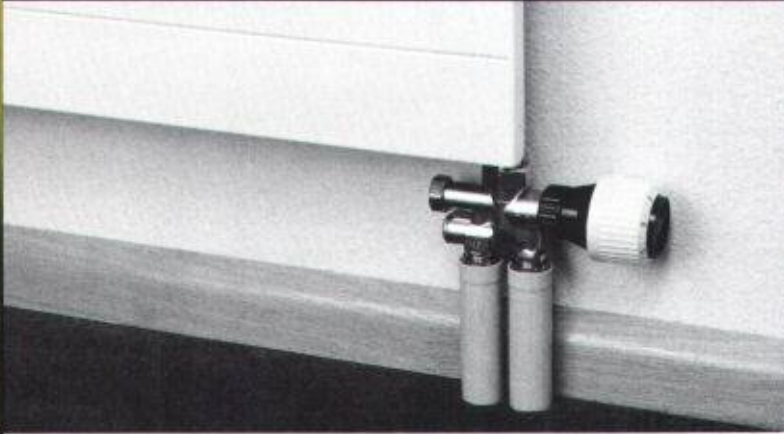
3 Fettabscheider «PASSAVANT-LIPUREX»
 aus Guss, Edelstahl, Stahl, Beton und Stahlbeton 2 bis 40 l/s. Auch mit integriertem Schlammfang, oder mit automatischer Spül- und Entleerungsvorrichtung. **Vom VSA empfohlen**

4 Öl- und Benzinabscheider «PASSAVANT»
 0,5 bis 500 l/s Leistung. Aus Guss, Stahl, Stahlbeton. Ölunfallsicherung. Alarmanlage. Nachreinigung durch Koaleszenzfilterstufe. **Vom VSA empfohlen**

5 FI-Schachtabdeckungen aus Aluminium
 verzinktem Stahlblech und Chromstahl mit wählbarer Oberfläche, formschön, leicht und preisgünstig. Normalausführung und wasserdicht. Auch mit Riffelblechdeckel lieferbar. **Begehbar und befahrbar bis 400 kN.**

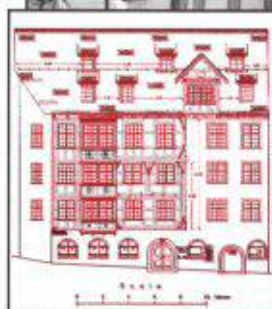
JRG Sanipex® Calor

Das Heizkörper-Anschluss-System mit den entscheidenden Vorteilen.



- Qualität
- Sicherheit
- Wirtschaftlichkeit
- Rohr im Rohr
- Bördel-Klemmverbindung
- Montagefreundlichkeit

ELCOVISION 10 – Jetzt mit Bündelausgleichung



Noch einfacher, noch schneller und noch sicherer:

ELCOVISION 10 ist das ideale Kleinbild-Mess-System zur dreidimensionalen Auswertung Ihrer Messaufnahmen.

Perfekte Fotos mit der Leica R5

- Data-Back
- Infrarot-Fernauslösung

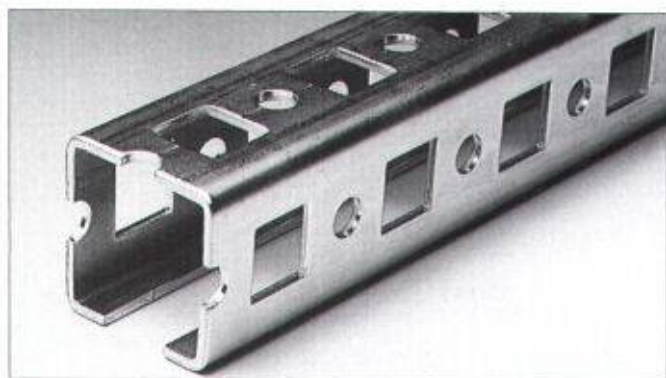
Überzeugende Auswerte-Software

- Menügeführte, leicht verständliche Programme
- Kurze Einarbeitungszeit
- Hilfestellung bei Bedienungs- oder Messfehlern
- Sichere Ergebnisse

Frei wählbare Datenausgabe

Testen Sie – Vergleichen Sie – Verlangen Sie unsere Dokumentation

Leica AG Kanalstrasse 21, 8152 Glattbrugg, Tel. 01/809 33 11, Fax 01/810 79 37
Rue du Lausanne 60, 1020 Renens, Tel. 021/635 35 53, Fax 021/634 91 55



MULTIFIX NEU Profilschienen Stützen Konsolen

zur rationellen Befestigung aller Rohre und Leitungen in der Haustechnik, auch schallgedämmt.

- MULTIFIX vereinfacht die Planung
- MULTIFIX senkt die Montagezeit
- MULTIFIX ist sauber und professionell

Wählen Sie MULTIFIX zur Befestigung aller Rohre und Leitungen in Ihrem Bauvorhaben. – MULTIFIX von **062/78 21 21 lanz oensingen ag**

MULTIFIX von Lanz interessiert mich!
Bitte senden Sie Unterlagen.

Könnten Sie mich/uns besuchen? Bitte Voranmeldung!

Name/Adresse: _____



lanz oensingen ag
CH-4702 Oensingen · Telefon 062 78 21 21



AERNI-LEUCH AG

● Lichtpausmaschine SUPERDIAZO DRY

(2 x 140 W), ohne Ammoniak.
Giftklassenfreie Entwicklung.

Fr. **4900.-**

- Lichtpausmaschine
TECHNODIAZO
1000 SEMI DRY
(7 x 140 W)
Fr. **16 800.-**

Neu!
Kompakter, grossformatiger
Fotokopierer
mit neuester Technik:

- NEOCOPY MATIC A0 Fr. **29 000.-**
- NEOCOPY MULTIMATIC A0 Fr. **32 000.-**
- Blitzfixierung, keine Hitze oder Silikon
- nur ca. 20 Sekunden Aufwärmzeit
- automatische Papierzufuhr ab 2 Rollen mit Schneideautomatik
- Repetiermöglichkeit für 12 Kopien

- Weiterhin im Angebot von AERNI-LEUCH:
AEL 3 E Lichtpausmaschine.

Verlangen Sie unsere detaillierten Unterlagen:

AERNI-LEUCH AG

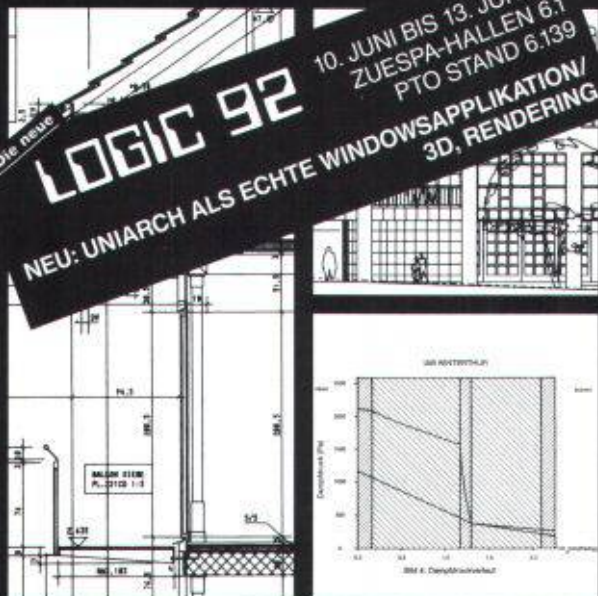
Sportweg 38, CH-3097 Liebfeld/Bern
Telefon 031-978 88 88, Telefax 031-978 88 00

UNIARCH FREIHANDTECHNIK

DAS BESONDERE CAD MIT FREIHAND-TECHNIK ERKENNT IHRE PERSÖNLICHE HANDSCHRIFT UND ERMÖGLICHT FREIES ARBEITEN MIT INDIVIDUELLER DARSTEL- LUNG ■

DIREKT IM CAD BEARBEITEN SIE ALLE BAUPHYSIKALISCHEN PROBLE- ME UND BERECHNEN DIE SIA-NORM 380/1 ■

UNIARCH IST NEU ALS WINDOWS 3.0 (DOS) UND X-WINDOWS (UNIX) APPLIKATION MIT INTEGRIERTEM 3D, RENDERING ERHÄLTlich ■

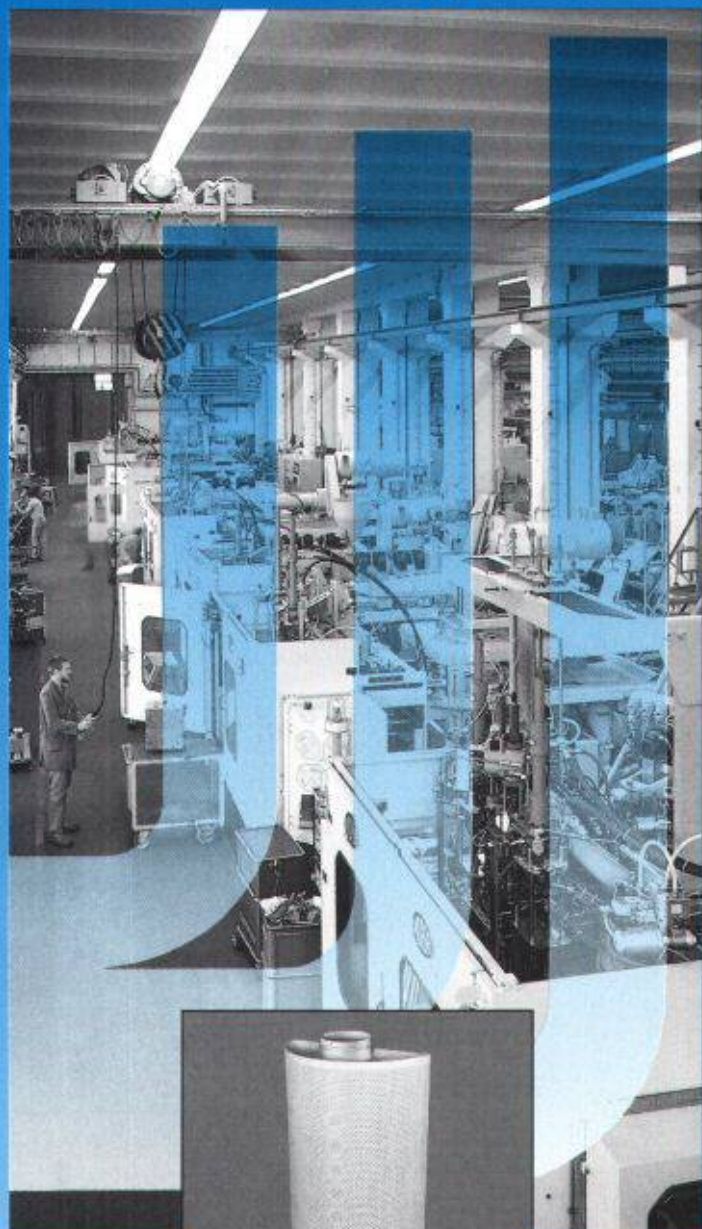


Die neue **LOGIC 92** 10. JUNI BIS 13. JUNI 92
ZUESPA-HALLEN 6.1
PTO STAND 6.139
NEU: UNIARCH ALS ECHE WINDOXSAPPLIKATION/
3D, RENDERING

H A U P T V E R T R E T U N G
ARCH. BÜRO HABEGGER + AUGUSTONI
IAB INST. FÜR ANALYTISCHE BAUPHYSIK
WINTERTHUR TELEFON 052 27 29 92

R E G I O N A L V E R T R E T U N G E N C H
MIME INTERLAKEN 036 23 13 48
TECH. BÜRO ITEN FISLISBACH 056 83 24 67
GRISO-DATA HALDENSTEIN 081 27 39 52
MEMAG OBERKIRCH 045 21 94 94
RISET AG SCHAFFHAUSEN 053 24 80 70
ASTRONIC AG ST. GALLEN 071 28 78 18
WATO-SOFT LENGNAU 065 53 00 12
EGLOFF BAUPLAN AG BAAR 042 31 72 55
MICOM AG HORGEN 01 725 50 10
E. + I. SPÄH ARCH. ZÜRICH 01 55 58 50

Wenn Lüftung wirklich behaglich ist...



5.1



REPUS Quelluftauslässe

...stecken bestimmt REPUS-Quelluftauslässe dahinter. Kühle Frischluft quillt langsam und zugfrei aus grossflächigen Luftauslässen, verteilt sich über den Boden und steigt durch Konvektion an wärmeabgebenden Menschen und Objekten nach oben. Dort wird sie als verbrauchte Luft abgesaugt

Verlangen Sie den Beweis; wir kennen und lösen Ihr Problem.



Hesco Pilgersteg AG
CH-8630 Rüti/ZH
Tel. 055/33 71 11
Fax 055/33 73 10

Der Weg der Luft

FILARA®



Zum Thema Fassaden:

Sichtbare Vorteile

Mit den leichten, hinterlüfteten FILARA-Fassaden eröffnen sich ungeahnte Gestaltungsmöglichkeiten. Form, Struktur und Farbe sind vom Gestalter praktisch beliebig wählbar. FILARA-Fassaden werden nicht nur höchsten ästhetischen Ansprüchen gerecht – auch Dauerhaftigkeit, Korrosionsbeständigkeit und Kontrollierbarkeit sind garantiert. Verlangen Sie Unterlagen.

StahlTon
Im Element am Bau

StahlTon AG · Riesbachstr. 57 · 8034 Zürich
Tel. 01-384 89 80 · Fax 01-382 08 02

K

Die innovativen Plot-Macher

bringen CAD-Projekte schneller ans Ziel.



Océ Graphics

Océ Graphics A.G.

Leutschenbachstrasse 45
Telefon 01 / 302 03 30

CH-8050 Zürich
Telefax 01 / 302 01 81

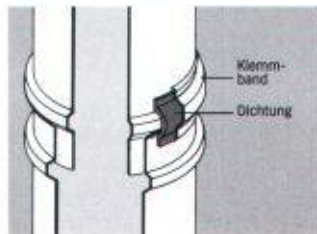


SELKIRK

Systemgerechte Kamin-Technik.

CBS-M von SELKIRK. Weil hinter dem Kondensationskessel alles dicht sein muss.

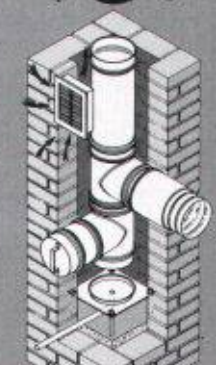
Kaminbau durch schnelle
Steckmontage.



SELKIRK erreicht die Dichtigkeit des Gesamtsystems durch Spezialdichtungen und Spannverschlüsse, die außerhalb der Abgasströme liegen. Die Spezialdichtungen sind darüber hinaus temperatur- und säurebeständig.

SELKIRK SCHORNSTEINTECHNIK GMBH
Niederlassung Schweiz
Limmatwiesenstrasse 2, 8955 Oetwil a.d.L.
Telefon 01 / 748 17 17, Natel. 0 77 / 62 62 17
Telefax 01 / 748 37 82

Systemgerechte Kamin-Technik
vom Kessel bis zur Kaminmündung.



Wir dichten ab.



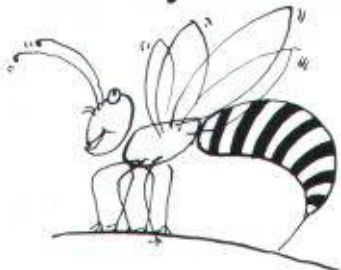
Wir belegen.



Wir halten trocken.



Wir injizieren.



Abdichtungen • Unterterrain-Abdichtungen •
Injektionen • Sperrbeton • Kunstharz-
Bodenbeläge • Beschichtungen •
Betonsanierungen • Klebearmierungen •
Spezielle Dämmungen

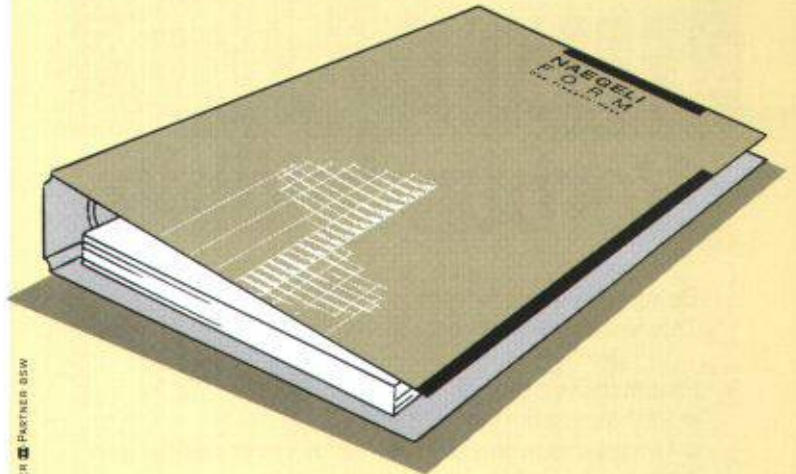


BAU PARTNER AG
Vogelaustrasse 43
8902 Urdorf

Telefon 01/742 00 11
Telefax 01/742 00 20
Filiale: 8964 Rudolfstetten AG

NEU!

Naegeli Form Planungs- ordner 1992!



BAU PARTNER BSW

Der Planungsordner 1992 für Architekten und Ingenieure ist erschienen und kann bei uns angefordert werden. Der Inhalt ist **neu strukturiert**, bietet Ihnen **wesentliche Vorteile** und ist eine **nützliche Arbeits-erleichterung**. Sie finden darin alles Wissenswerte über Spindel- und Wendeltreppen, Geländer und Normfenstereinfassungen, von der Masstabelle bis zur Detailzeichnung.

Neu im Sortiment: Spindel- und Wendeltreppen aus Holz.

Senden Sie den Coupon ausgefüllt an:
Naegeli Form AG, Postfach, 8405 Winterthur. Sie erhalten **gratis** ein Exemplar zugestellt. Oder rufen Sie uns an und ordern telefonisch: 052 36 14 64.

Naegeli Form AG
Postfach
8405 Winterthur

**NAEGELI
FORM**
Das Treppen-Haus

10804.1

Ja, bitte senden Sie mir den neuen Planungsordner:

- Ordner mit Inhalt
 Nur den Inhalt (den Ordner besitze ich bereits).

Firma: _____

Name/Vorname: _____

Strasse/Nummer: _____

PLZ/Ort: _____

Telefon: _____



Verbundpfähle

Beispiel: Einfamilienhäuser. Überbauung
Tüfwies in Oberweningen, Kt. Zürich.

Einsatzbereiche der Verbundpfähle:

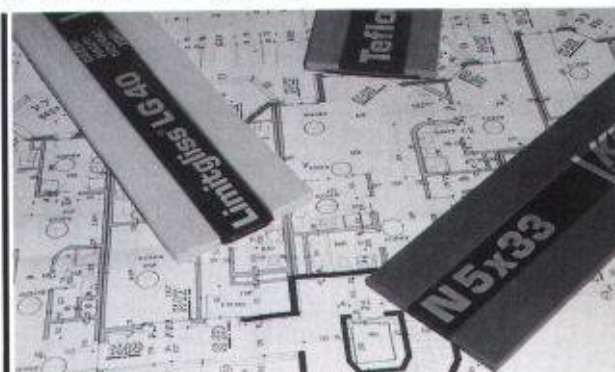
- Pfahlfundationen,
- Unterfangungen und Fundamentverstärkungen,
- Hang- und Rutschstabilisierungen,
- Auftriebssicherungen,
- kleine Rühlwände.

Wir sind **die** Spezialisten
für Spezialarbeiten im Tiefbau

GREUTER GRUNDBAU AG

8122 Hochfelden, Postfach 26
Tel. 01-860 70 78 · Fax 01-860 80 65

Kilcher



Mehr Sicherheit durch farbige Lager!



Verformungslager
Blau



Limitgliss
Rot



Teflon-Gleitlager
Grün

Kilcher – eine Idee voraus!

Kilcher AG
4565 Recherswil
Tel. 065 35 16 35

HOFER BSW



- Tiefgaragen im Boxensystem • Rasche Bauabwicklung
- Zeit und Kosten sparen • Unverbindliche Beratung

SEMA
Beton - Garagen

4702 Oensingen Tel. 062 76 22 77
Fax 062 76 21 39
6330 Cham Tel. 042 36 66 09
8906 Bonstetten Tel. 01 700 12 87

STAIFIX®

Zubehörteile aus korrosionssicherem
Stahl: Kugelplatten, Gelenke,
Spannschlösser, Kupplungen.

PFLÜGER + PARTNER AG

Korrosionssichere Produkte für das Baugewerbe

Kirchlindachstrasse 98 CH-3052 Zollikofen
Telefon 031 911 62 12 Fax 031 911 52 87

