

Objekttyp: **Advertising**

Zeitschrift: **Schweizer Ingenieur und Architekt**

Band (Jahr): **110 (1992)**

Heft 17-18

PDF erstellt am: **25.09.2024**

Nutzungsbedingungen

Die ETH-Bibliothek ist Anbieterin der digitalisierten Zeitschriften. Sie besitzt keine Urheberrechte an den Inhalten der Zeitschriften. Die Rechte liegen in der Regel bei den Herausgebern. Die auf der Plattform e-periodica veröffentlichten Dokumente stehen für nicht-kommerzielle Zwecke in Lehre und Forschung sowie für die private Nutzung frei zur Verfügung. Einzelne Dateien oder Ausdrucke aus diesem Angebot können zusammen mit diesen Nutzungsbedingungen und den korrekten Herkunftsbezeichnungen weitergegeben werden. Das Veröffentlichen von Bildern in Print- und Online-Publikationen ist nur mit vorheriger Genehmigung der Rechteinhaber erlaubt. Die systematische Speicherung von Teilen des elektronischen Angebots auf anderen Servern bedarf ebenfalls des schriftlichen Einverständnisses der Rechteinhaber.

Haftungsausschluss

Alle Angaben erfolgen ohne Gewähr für Vollständigkeit oder Richtigkeit. Es wird keine Haftung übernommen für Schäden durch die Verwendung von Informationen aus diesem Online-Angebot oder durch das Fehlen von Informationen. Dies gilt auch für Inhalte Dritter, die über dieses Angebot zugänglich sind.

Ein Dienst der *ETH-Bibliothek*
ETH Zürich, Rämistrasse 101, 8092 Zürich, Schweiz, www.library.ethz.ch

<http://www.e-periodica.ch>

Zum Titelbild

Das Sika-Sperrbetonkonzept

Betonbauwerke werden durch 2 Komponenten wasserdicht gestaltet:

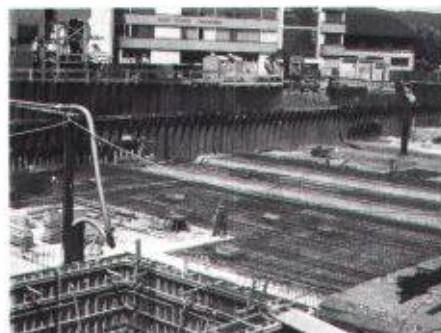
- durch wasserdichten Beton nach SIA-Norm 162 mit optimaler Verarbeitbarkeit durch Sika-Betonzusatzmittel wie z.B. Sikament;
- durch sichere Abdichtung von Arbeits- und Dehnfugen mit dem bewährten Sikadur-Combiflexsystem.

Kompetente Beratung schon im Projektstadium erfolgt durch erfahrene und geschulte Sika-Fachleute.

Ergänzt durch objektbezogene Überwachung, bewährt sich das Sika-Sperrbetonkonzept durch Zuverlässigkeit und Wirtschaftlichkeit schon seit Jahrzehnten.

Eine umfassende Dokumentation senden wir gerne zu.

Sika AG
Werbeabteilung
Postfach, 8048 Zürich



Inhalt

| | | |
|-----------------|--|---|
| Strassenbau | Alpenquerende Urner Verkehrswege <i>K. Basler, Esslingen</i> | 343 |
| | Die Entwicklung der Säumerwege <i>A. Hagmann, Zürich, U. Steiger, Horw</i> | 344 |
| | Von der Kutsche zur neuen Alpentransversalen <i>N. Bischoff, Zürich, U. Steiger, Horw</i> | 348 |
| Tagungsberichte | Die AlpTransit-Basistunnels Gotthard und Lötschberg | 354 |
| Zuschriften | Zur SIA-Plattform | 355 |
| Wettbewerbe | Bahnhofgebiet Erlenbach ZH (E). Erweiterung Schulanlage Tifers FR (E). Mehrfamilienhausüberbauung «Lützel matt», Schwyz (E). Gemeindehalle Rümlang ZH: Berichtigung | 365 |
| | SATW | 11. Mitgliederversammlung: Prof. Badoux neuer Präsident des Vorstandes |
| Bücher | Arata Isozaki. Bauentwurfslehre | 357 |
| Preise | Förderpreis des deutschen Stahlbaus 1992 | 357 |
| Aktuell | Richtfunkanlage Höhrnonen auch für künftige Fernmeldebedürfnisse. Gesellschaft für Industriekultur gegründet. Arbeit an einer Weltkarte des Erdinnern. Immer mehr Hochschulstudenten. Zähler für einzelne Atome. Notizen zu Namen | 358 |
| | SIA-Mitteilungen | Neuerscheinungen in der SIA-Dokumentationsreihe |
| | Fachgruppen. GAE: Groupe spécialisé pour l'aménagement du territoire et l'environnement | 360 |
| | CRB. NCS-Einführungskurse 1992 | 360 |
| B-Seiten | Laufende Wettbewerbe und Ausstellungen. Veranstaltungen. Aus Technik und Wirtschaft | B 65-68 |
| Impressum | am Schluss des Heftes | |

Ingénieurs et architectes suisses

| | | |
|---------------|--|--|
| Numéro 8/92 | Rédaction: rue de Bassenges 4, 1024 Ecublens, tél. 021/693 20 98 | |
| Transports | Le TGV Nord et de l'interconnexion, maillons del 'Europe <i>D. Quinche</i> | 144 |
| | Matériaux | Matériaux composites; réponse à des problèmes complexes <i>B. Cardis</i> |
| Environnement | Suppression du CFC dans l'isolation de chauffe-eau <i>Ph. Meister</i> | 156 |

Zeitgemässe Heizanlagen:

Die **Schiedelkaminsysteme** mit Schamotterohren erfüllen die höchsten Anforderungen.

Schamotte – ein natürlicher Baustoff.



schiedelkamin[®]

ISOLIERT, HINTERLÜFTET

Das korrosions- und durchfeuchtungssichere Kaminsystem für energiesparende Heizanlagen.

schiedelkamin[®]

SANIERUNGSSYSTEM

Zum kostengünstigen Umbau technisch veralteter Kaminanlagen in Hochleistungskamine, welche höchsten Anforderungen genügen.

schiedelkamin[®]

LUFTABGASSYSTEM

Für raumluftunabhängige Gasheizgeräte mit geschlossener Brennkammer.

schiedelkamin[®]

ABGASROHRSYSTEM

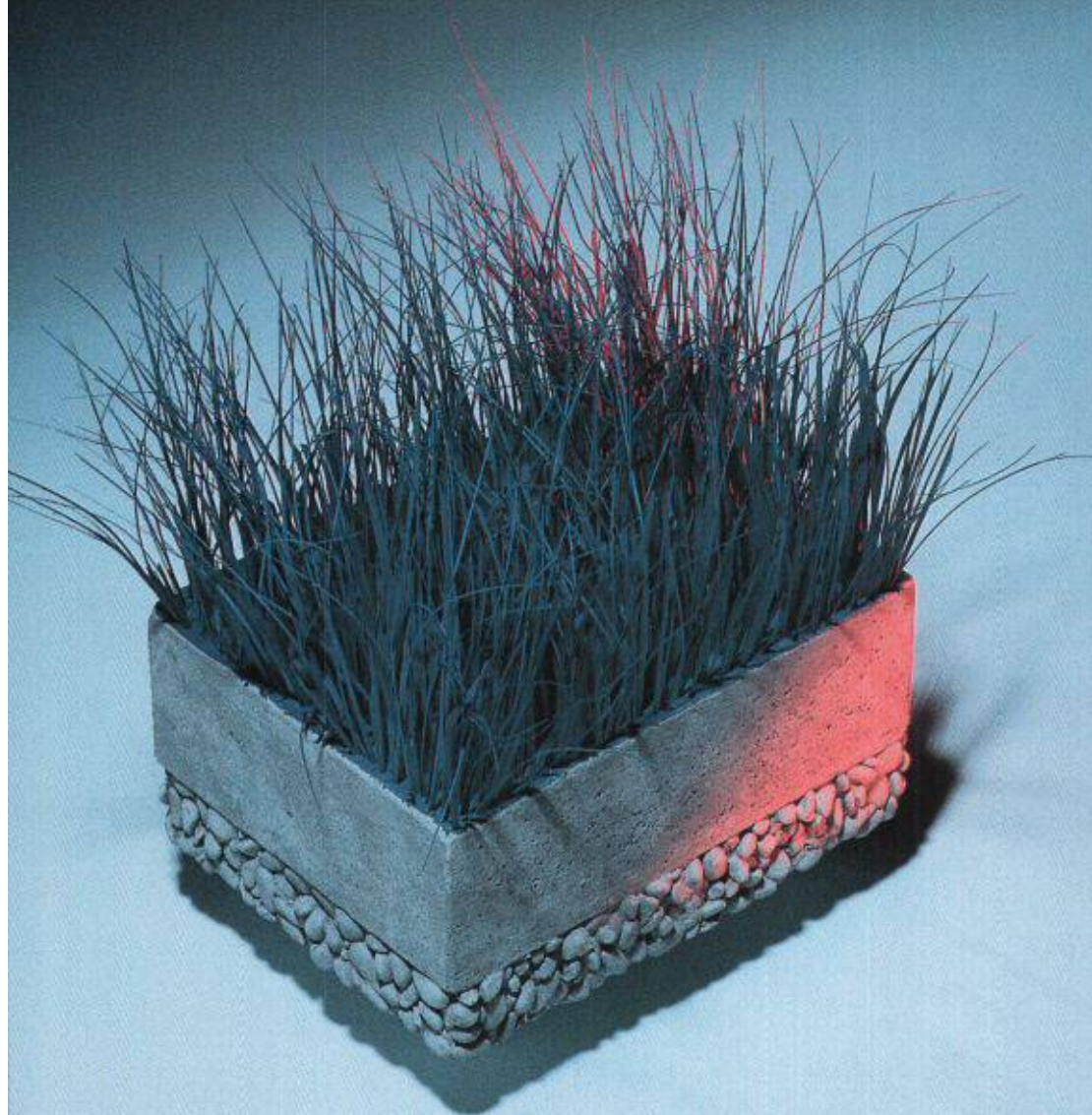
Zur Abgasführung unter Überdruck bei Öl- und Gasbrennwertgeräten mit neuester Heizkesseltechnologie.

Postfach, 8021 Zürich

ZÜRCHER ZIEGELEIEN

ZZ

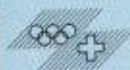
Boden- systeme.



Die Bodensysteme sind für höchste mechanische und chemische Beanspruchungen konzipiert. Für die vielfältigen Anwendungsgebiete von der Industrie bis zum Parkhaus bietet die Bodenbelagstechnik von Holderchem Euco sichere und wirtschaftliche Lösungen.

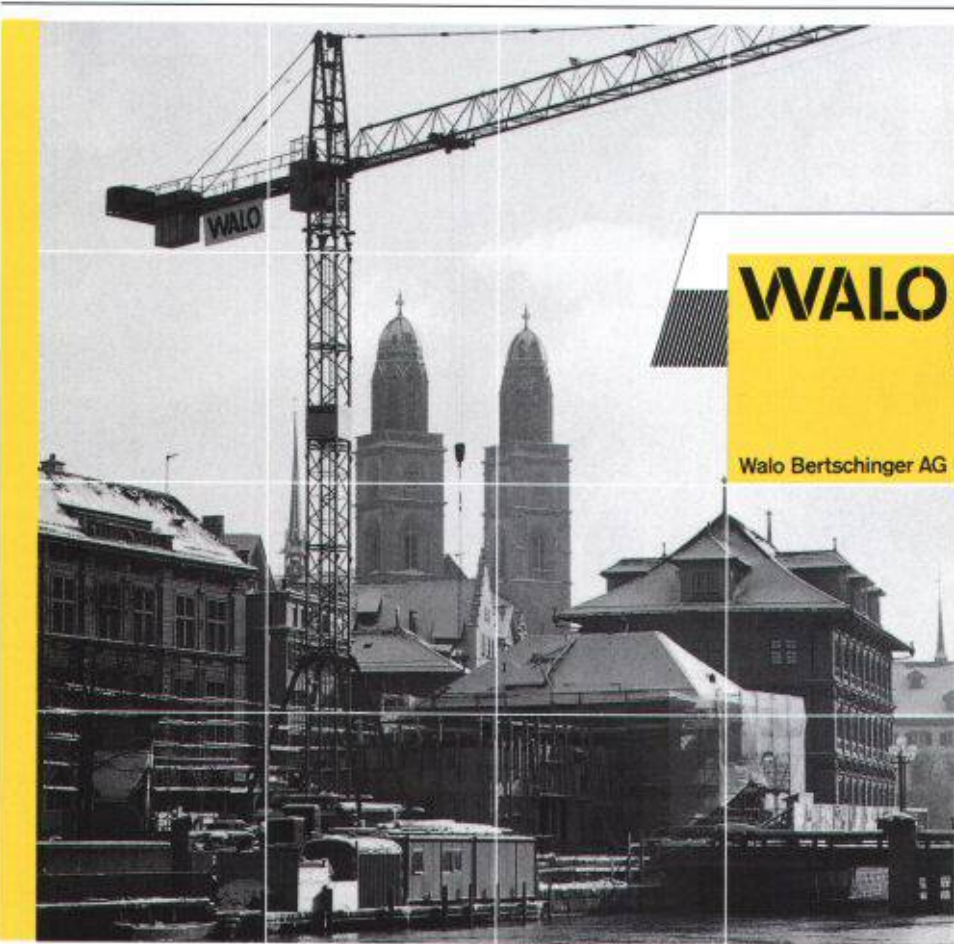
Rufen Sie uns an und verlangen Sie weitere Informationen, die Bodenspezialisten freuen sich auf Ihre Anfrage.

Wir machen mehr aus Beton.



Holderchem Euco AG, Industrie-Neuhof, 3422 Kirchberg, Tel. 034/45 34 04, Fax 034/45 35 71
Holderchem Euco AG, Furbachstrasse 5, 8107 Buchs ZH, Tel. 01/844 41 41, Fax 01/844 38 59

H^C
HOLDERCHEM
EU CO



**vielseitig
erfahren
überall in der Schweiz**

WALO 75 JAHRE

Walo Bertschinger AG

Unsere Zielsetzungen heute und morgen: neue Aufgaben anpacken, Spezialitäten in allen Bereichen fördern und sich veränderten Marktverhältnissen anpassen.

Wir beraten Sie gerne:

Walo Bertschinger AG
Postfach 7534
8023 Zürich
Telefon 01/745 23 11
Fax 01/740 31 40

45 Filialen in der ganzen Schweiz

**Wir schützen Bauwerke durch werterhaltende Beschichtungssysteme.
Individuelle und wirtschaftliche Lösungen von hoher Qualität.**


**Korrosionsschutz
Beschichtungs-Systeme**

Erstschutz
Sanierungen

Am Objekt
und im Werk

Spezialitäten:

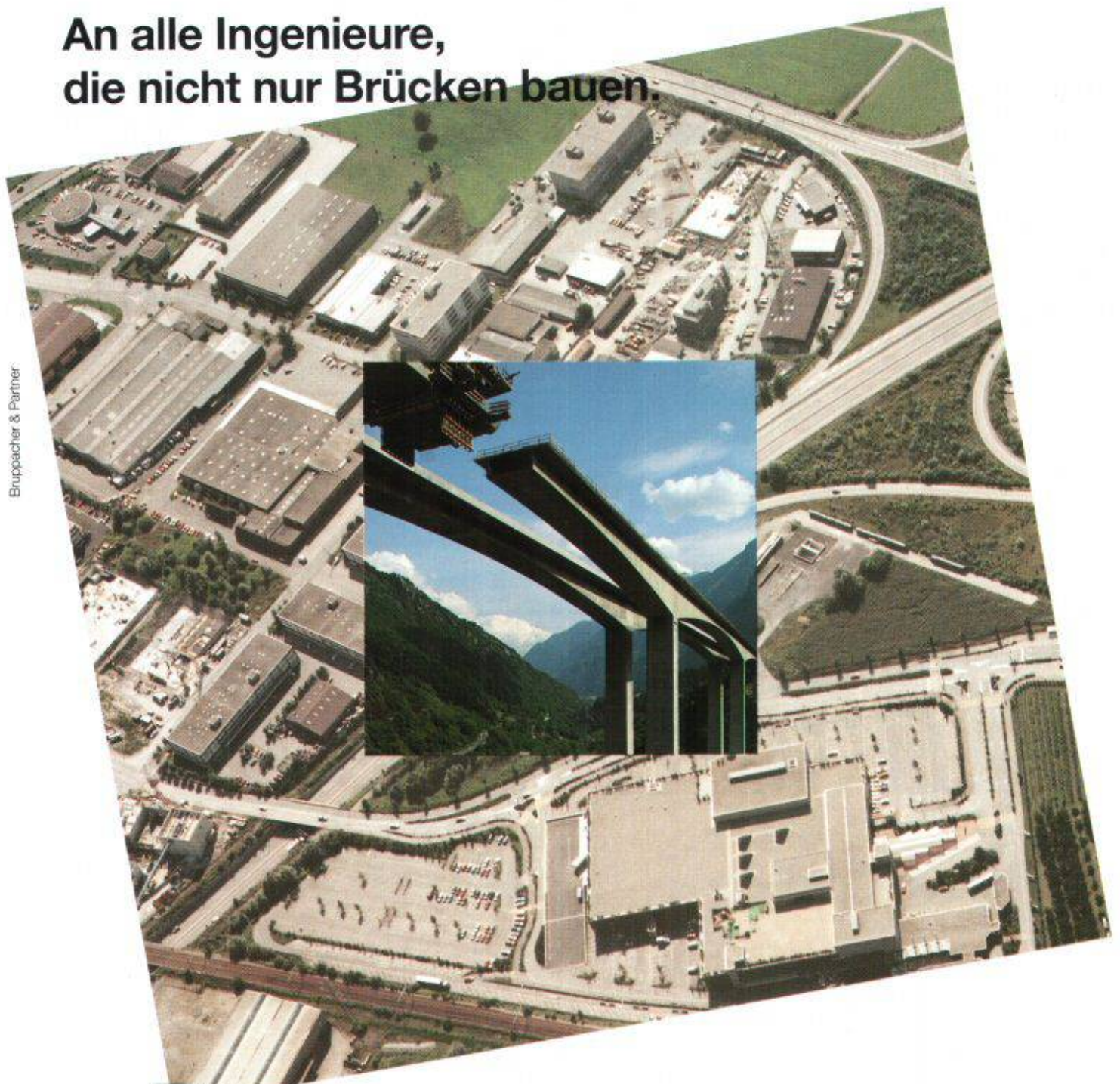
- Allg. Stahlhochbau
- Wasserkraftanlagen
- Behälter- & Tankbau
- Brücken

**ZUBERBÜHLER AG
PFAFFIKON SZ** 

8808 Pfäffikon SZ
Tel. 055 48 19 63
Fax 055 48 41 84

An alle Ingenieure, die nicht nur Brücken bauen.

Bruppacher & Partner



Planen Sie Industriebauten? Parkhäuser? Unterführungen? Schwimmbäder? Klärbecken?
Für alle Stahlbeton-Konstruktionen mit aggressivem Umfeld gibt es jetzt von Von Roll den bewährten Betonstahl Topar 500s mit Epoxidharz-Beschichtung. Sein Name: OPTIMAR.

Wie umfangreiche Tests und praktische Erfahrungen beweisen, erhöht dieser direkte Korrosionsschutz die Lebenserwartung der Bewehrung um ein Mehrfaches.

Entsprechend verlängert sich die Lebensdauer des gesamten Bauwerkes.

Die Bewehrung mit OPTIMAR erhöht die Kosten des Rohbaus nur minimal. Dafür verringert sich das Risiko einer kostspieligen Sanierung erheblich.

Informieren Sie sich bei unserem Technischen Dienst (M. Spring: 065 342 704, E. Bürki: 065 342 709) über den korrosionsresistenten Betonstahl OPTIMAR!

OPTIMAR

Besser armieren, seltener sanieren

vonRoll



FONDERIE ET
MECANIQUES

ATELIERS
D'ARDON SA

CH-1957 Ardon Valais
Telephone (027) 86 51 86
Telex 472 889 FASA-CH
Telefax (027) 86 52 00

Eine exklusive und fortschrittliche Produktepalette

Eine gesicherte Verkehrsberuhigung
und eine Höhenverstellbarkeit
innerhalb von wenigen Minuten!

Mit dem **SELFLEVEL**, eine durch ihren
V-förmigen Sitz revolutionäre
Schachtabdeckung, wird jegliches
Wackeln und Klappern beseitigt.
Seine Konstruktionsbauweise erlaubt es
ihm, den grössten Verkehrsbelastungen
standzuhalten.

Bei Erneuerung eines Strassenbelages
wird er innert wenigen Minuten mit
einem Pickel und einer Schaufel auf der
erwünschten Höhe verstellt.

Lieferbar mit Vollgussdeckel oder zum
Auffüllen mit Beton.

**10 JAHRE
GARANTIE
GEGEN WACKELN
UND KLAPPERN**

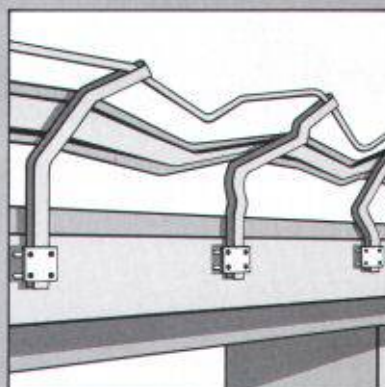
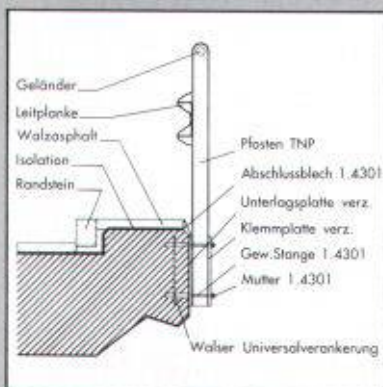


Selflevel

Brevet + Patent

VA 12/87

DAS ÜBERLEGENE BEFESTIGUNGSSYSTEM AN BETONBAUWERKEN



Walser Universalverankerung:

Einfacher montiert, schneller und besser repariert.

- montagefreundlich
- zuverlässig
- reparaturfreundlich
- korrosionsbeständig
- sicher
- keine Beeinträchtigung der Bausubstanz
- tausendfach bewährt



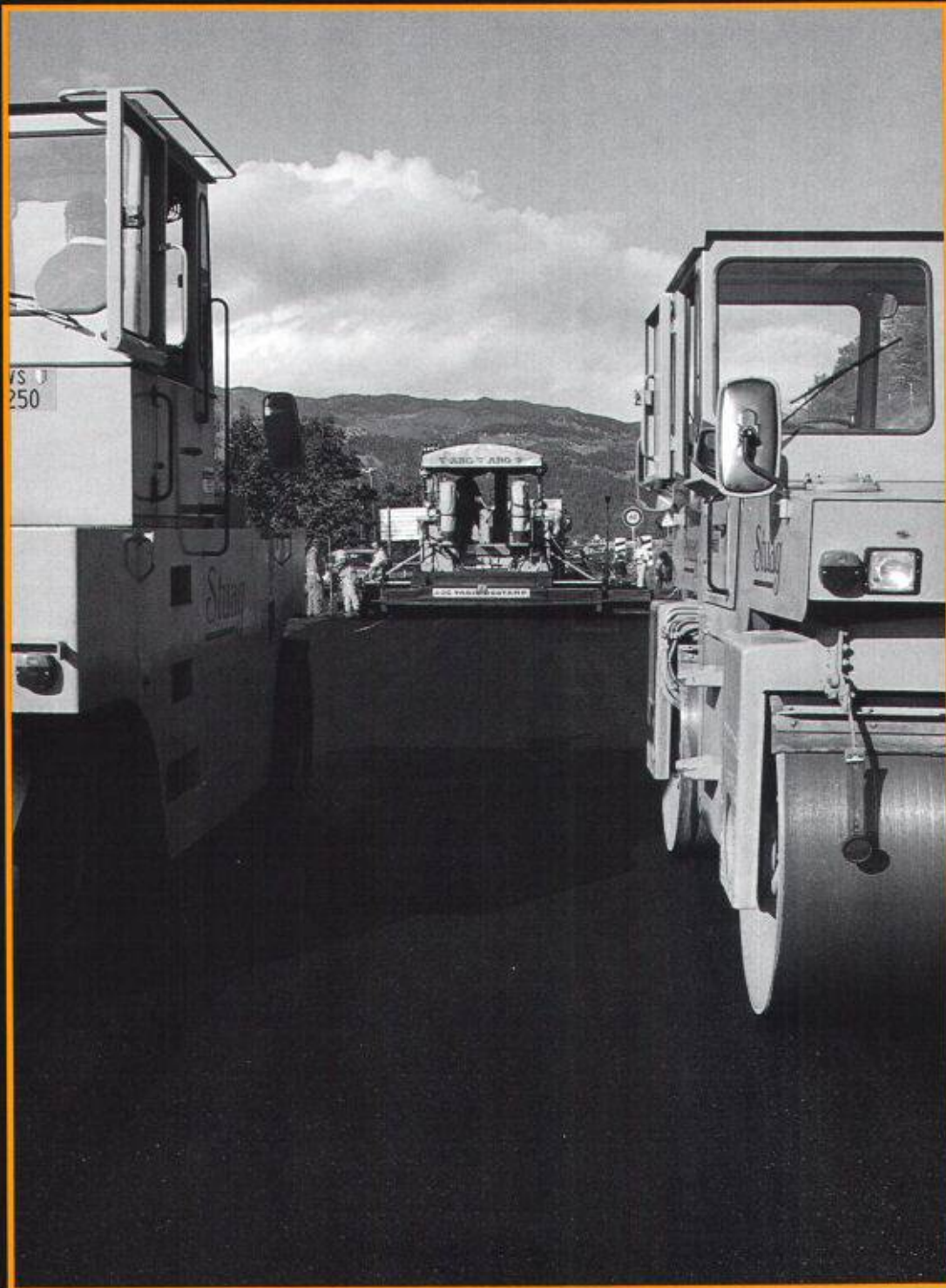
WALSER+CO. AG

Verlangen Sie unverbindlich unsere Dokumentation!

9044 Wald AR
Telefon 071 95 15 21
Telefax 071 95 15 07

Strassen- und Belagsbau

Bauen • Erneuern • Sanieren



Seit 80 Jahren sind wir im Strassen- und Belagsbau tätig. Das Ergebnis ist eine reiche Erfahrung und ein grosses Know-how auf dem ganzen Gebiet. Neue Verfahren und Techniken aber auch die Fabrikation von Baustoffen sind uns ein wichtiges Anliegen.

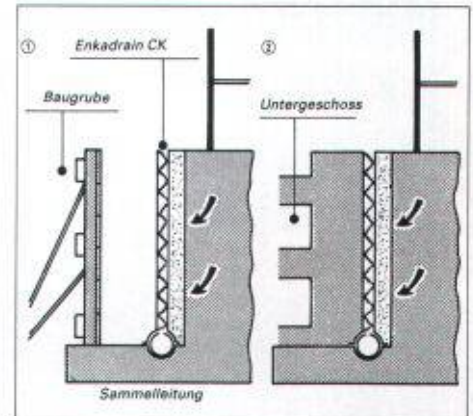
Interessiert?

Dann telefonieren Sie uns unter Telefonnummer 031 45 71 71 (Stuag Hauptsitz, Bern) oder an jede unserer zahlreichen Geschäftsstellen in der ganzen Schweiz

Stuag

Immer mehr Enkadrain CK Drainage-/Schalungsmatten in Schweizer Baugruben

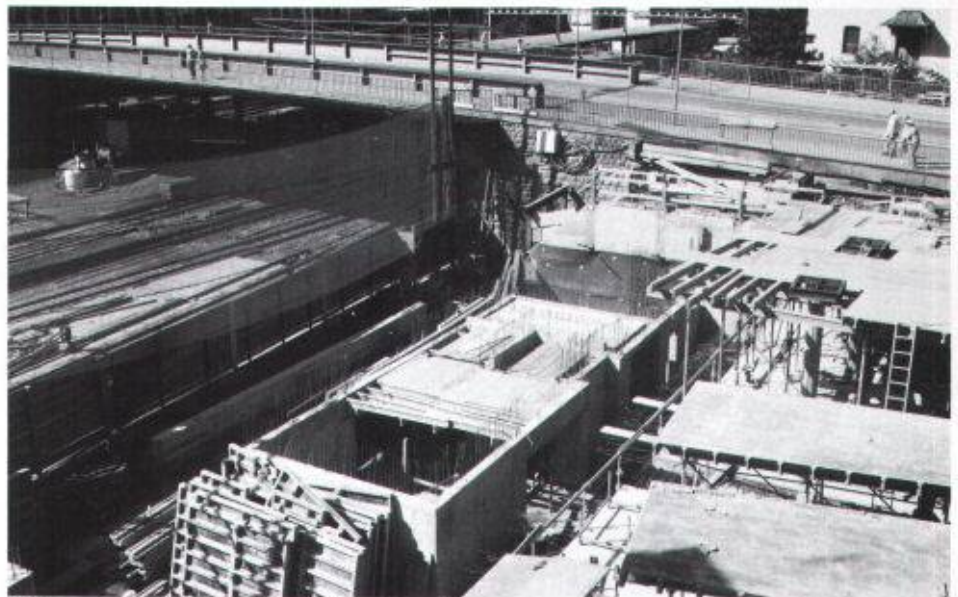
Die Probleme beim Betonieren gegen Rühl- und Schlitzwände, Fels usw. sowie beim Bauen in Hanglagen können oft nur durch aufwendige Massnahmen mit relativ hohem Platzbedarf gelöst werden. Anders bei Anwendung von Enkadrain CK, das seine Überlegenheit auch in schwierigsten Boden-, Hangneigungs- und Raumverhältnissen seit vielen Jahren beweist. So auch beim Bau des neuen Postbetriebsgebäudes beim Bahnhof Chur.



Wir fragten das verantwortliche Planungsteam:

Warum haben Sie in diesem Fall Enkadrain CK gewählt?

«Die engen Platzverhältnisse am Bahnhof Chur erforderten eine Rühlwand als Baugrubensicherung. Wir sahen eine Sickerschicht zwischen der Rühlwand und der einhäufig anbetonierten Aussenwand vor, um das durch die Rühlwand eindringende Wasser abzuleiten. Hierfür wurde Enkadrain CK 20, 2 cm dick, gewählt. Bei der gleisseitigen Aussenwand konnte mit Enkadrain CK 20 zusätzlich eine Trennlage zur Reduzierung der Körperschallübertragung vom Gleisfeld auf die Gebäude geschaffen werden.»



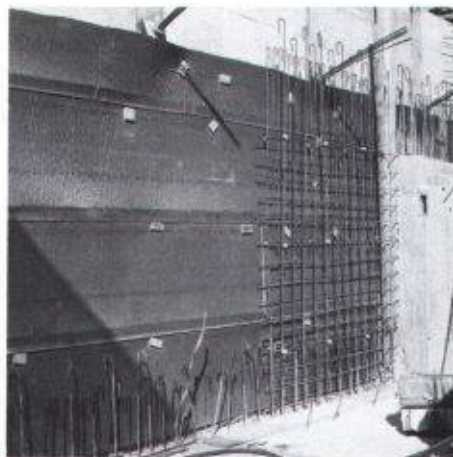
Viel Raumgewinn dank Enkadrain CK beim PTT-Neubau im Bahnhof Chur
(Fotos: A.P. Hartmann, HG Commerciale)

Flexible Filter-, Sicker- und Schalungsmatte als ideale Lösung

Das an der Baugrubenwand befestigte Enkadrain CK besteht aus einer Spinnvlies-Filterlage aus Polyester, einer Sickerschicht aus hohlraumreichen, extrem druckfesten Polyamid-(Nylon-) Schlingen und einer betonierdichten Schicht als verlorene Schalung.

Ein zeit- und kostensparendes Multitalent

Enkadrain CK hat viele Talente: hervorragende Filterleistung, hohe Ableitkapazität, Dilatation und verlorene Schalung, Wasserentspannungs- und kapillarbrechende Schicht zwischen Baugrund und Bodenplatte bei horizontalem Einsatz. Die Matte passt sich mühelos jeder Form des Untergrundes an, ist unverrottbar und leicht zu verarbeiten. Der Einsatz von Enkadrain CK bedeutet: weniger Aushub, keine Abdichtung der Aussenwand, keine



Filter- und Sickerschicht, keine Baugrubenverfüllung!

Produktprogramm und Vertrieb

Enkadrain CK 10, 1 cm dick (vorkomprimiert), für hohe Drücke.
Enkadrain CK 20, 2 cm dick, für normale Einsätze.

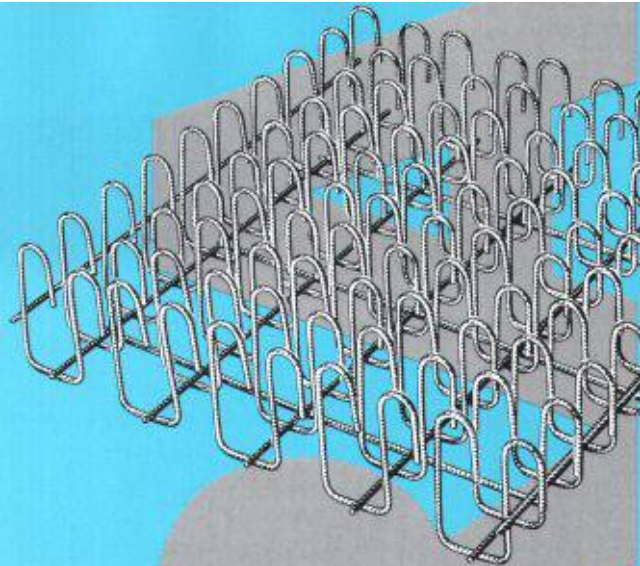


Beratung und Verkauf erfolgen durch den Enkadrain-Generalimporteur SCHOELLKOPF AG, Schaffhauserstrasse 265, 8057 Zürich, Telefon 01/312 16 16, Telefax 01/312 16 26, Telex 823 214.

Enkadrain ist auch über den Baumaterialhandel erhältlich.

**HIER ERFAHREN
INGENIEURE GARANTIERT NICHTS
NEUES**

Wie ein tausendfach bewährter Durchstanzkorb aussieht, ist ihnen schliesslich altbekannt. Schliesslich haben sie praktisch Tag für Tag damit zu tun. Und dass das garantiert sichere Bewehrungs-System Dura heisst, wissen Praktiker seit eh und je. Genau so vertraut ist ihnen darum auch der gute alte Name des Herstellers: F. J. Aschwanden AG, Spezialprodukte für das Bauwesen, 3250 Lyss, Telefon 032 84 86 11, Fax 032 84 47 42.



DURA



Aschwanden



AVENIT®

Zum Thema Verstärken von Stahlbeton-Tragwerken:

Belastungsprobe bestanden

Vermeehrt werden bestehende Bauten durch bauliche Massnahmen neuen Nutzungsbedürfnissen angepasst. Für die Lösung entsprechender Ingenieuraufgaben hat StahlTon effiziente Verstärkungsverfahren - die AVENIT-Klebebewehrung, die aussenliegende Vorspannung sowie Verbundkonstruktionen Beton/Stahl - entwickelt. Resultat: erhöhte Tragsicherheit und Nutzungsflexibilität - ohne wesentliche Eingriffe an der Bausubstanz. Verlangen Sie Unterlagen.

 **StahlTon**
Im Element am Bau

StahlTon AG · Riesbachstr. 57 · 8034 Zürich
Tel. 01-384 89 70 · Fax 01-383 66 40

K

Pfahlfundationen

- Bohrpfähle
- Ortsbetonpfähle «DELTA»
- Vibro - Ortsbetonpfähle
- Vorfabrizierte Betonpfähle
- Holzpfähle
- Presspfähle für Unterfangungen
- Mikropfähle
- Wasserbauarbeiten
- Spundwände

EGGSTEIN AG

Spezialgrundbau

Industriestrasse 16

6005 Luzern

Telefon 041 / 44 66 04/05

SCHICHTEX
DÄMMSYSTEME

INNOVATION
Tradition



Bau + Industriebedarf AG

4104 Oberwil, Tel. 061 401 40 30, Fax 061 401 29 23

PRÄZISION AUF KNOPFDRUCK



WILD DI1001
5 mm + 5 ppm
Für den Nahbereich bis 1,3 km

WILD DI1600

3 mm + 2 ppm
Für mittlere Strecken bis 7 km



WILD DI2002
1 mm + 1 ppm
Präzision für nahe und mittlere Bereiche

Flexibel, wirtschaftlich und schnell: WILD DI1001, WILD DI1600, WILD DI2002

Die massgeschneiderte Lösung für Ihre Messaufgabe finden Sie mit Sicherheit unter den drei neuen elektronischen WILD Distanzmessern.

- **WILD DI1001: der Zuverlässige**
Einfache Bedienung über drei Tasten, robust und preisgünstig.
- **WILD DI1600: der Allrounder**
Sehr kurze Messzeit (2 s), grosse Reichweite (7 km), INFO-Taste.
- **WILD DI2002: der Präzise**
Klein, leicht und besonders genau (Abweichung 1 mm + 1 ppm).
Alle drei DISTOMATEN können nahtlos in das umfassende WILD-Baukastensystem integriert werden.

G 131/91 CH

Leica AG Kanalstrasse 21 · 8152 Glattbrugg · Telefon 01/809 33 11 · Fax 01/810 79 37
Rue du Lausanne 60 · 1020 Renens · Telefon 021/635 35 53 · Fax 021/634 91 55



Wir lassen Sie schwimmen.

B.T.&V

Wenn es um professionelle, ökologische Abdichtungen für Schwimmbecken geht, sind Sie bei uns richtig. Ob Swimmingpools oder anspruchsvollste Thermal- und Solebäder, ob Neubauten oder Sanierungen: Als kompetente Entwickler und Hersteller des umweltfreundlichen, gewebeverstärkten Sarnafil T bieten wir Ihnen von Beratung bis Garantie die richtigen Produkte und Dienstleistungen.

Fordern Sie detaillierte Informationen an, bevor die Schwimmpläne baden gehen. Senden Sie mir Ihre Schwimmbecken-Dokumentation. Senden Sie mir allgemeine Unterlagen über Abdichtungssysteme.

Rufen Sie mich an. Name _____ Firma _____

Strasse, Nr. _____ PLZ, Ort _____



Schwimmbeckensysteme. Alles unter Dach und Fach.

Coupon einsenden an: Sarnafil AG, Industriestrasse, 6060 Sarnen, Telefon 041/66 99 66, Telefax 041/66 85 42.

Sackstark.



Das schönste Kompliment von unseren Geschäftsfreunden!
Denn dahinter steckt Wissen, Einsatz und Durchsetzungsvermögen. Ein «sackstark» ausgeführter Auftrag heisst für Bau Partner AG, dass Kundenwünsche erfüllt, schwierige Probleme gelöst, Zuverlässigkeit und Flexibilität bewiesen, Termine eingehalten wurden – und am Ende ein Qualitätsprodukt steht.

«Sackstarke» Auftragsabwicklung ist Bestandteil der Bau Partner-Philosophie. Und dieser verdanken wir unseren Erfolg.

«Sackstark», wenn wir auch Sie zu unseren Partnern zählen dürfen!



Ihr Partner für Spezialarbeiten

- Abdichtungen • Unterterrain-Abdichtungen •
- Injektionen • Sperrbeton • Kunstharz-
- Bodenbeläge • Beschichtungen •
- Betonsanierungen • Klebarmierungen •
- Spezielle Dämmungen

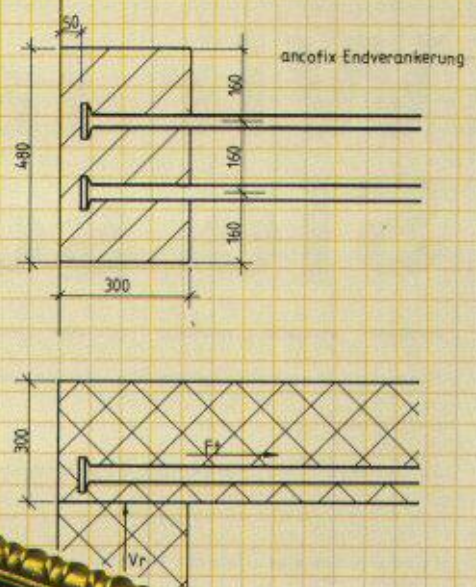
BAU PARTNER AG
Vogelastrasse 48
8902 Urdorf
Telefon 01/742 00 11
Telefax 01/742 00 20
Filiale: 8964 Rudolfstetten AG

ancoFix® - Endverankerungen

die wirtschaftliche Art, bei engen Platzverhältnissen eine Verankerung zu realisieren..

... ancoFix -Endverankerungen

- einfach, sicher, baustellengerecht -



ancotech ag Spezialbewehrungen
Wehntalerstrasse 9
CH-8165 Schöfflisdorf
Tel: 01/856'16'66 Fax: 01/856'17'50

**10 Jahre
CAD-Erfahrung,
die Garantie für
praxisbezogene
Anwendung**

zum
Beispiel

FLASH

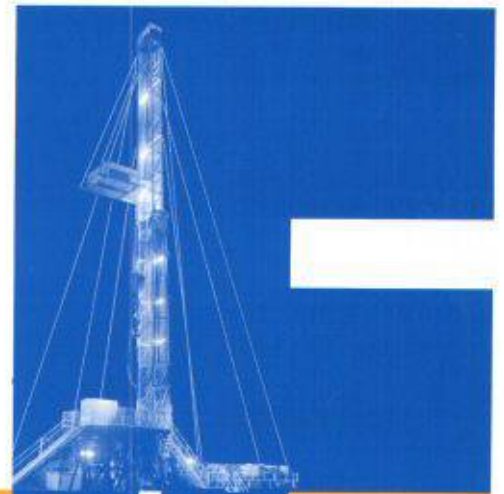
Das Statikprogramm
der Extraklasse

jetzt auch auf PC
mit interaktiver Grafik

Verlangen Sie Unterlagen oder
einen Demotermin

**10 Jahre
RZW**

Rechenzentrum Dr. Walder + Partner AG
Tannackerstrasse 2, CH-3073 Gümligen
Tel. 031 / 951 21 24, Fax 031 / 951 81 06



1000 m

Ein Schweizer
Bohrunternehmen, das
wirklich in die Tiefe geht,
bis 4000 Meter.

2000 m

Bohrungen für Erforschung und Erkundung von Lagerstätten, Geothermie, Tiefengrundwasser; Produktionsbohrungen.

- Tiefbohrungen mit Seilkern- und Rotary-Verfahren.
- Zielgenaue Bohrungen in sämtliche Richtungen.
- Schachtbau im Gefrier- und Raisebohr-Verfahren.
- Dükerbohrungen für Werkleitungen aller Art zur Unterquerung von Hindernissen.

3000 m

- Beratung
- Planung
- Ausführung

4000 m

Richtpreise SBV 1992

auf der Basis NPK Bau

Neuerungen:

- Spiralheftung
- Kurzfassung zu jedem Kapitel
- Gesamtes Stichwortverzeichnis in jedem Band

Hochbau

| | |
|---|--|
| 2 Bände enthaltend: | 312 Kanalisationen |
| 113 Allgemeine Bau- stelleneinrichtungen | 313 Beton- und Stahl- betonarbeiten |
| 114 Gerüste | 314 Maurerarbeiten |
| | 671 Verputzarbeiten |

Tiefbau

| | |
|---|--|
| 4 Bände enthaltend: | 212 Baugrubenaushub |
| 113 Allgemeine Baustellen- einrichtungen | 221 Übergangs- und Foundationsschichten |
| 141 Kleinere Betonarbeiten | 222 Abschlüsse und Pflasterungen |
| 151 Bauarbeiten für Werk- leitungen | 223 Belagsarbeiten und Belagserneuerungen |
| 161 Wasserhaltung und Grundwasserabsenkung | 237 Entwässerungen |
| 162 Baugrubenabschlüsse | 241 Betonkonstruktionen an Ort |
| 211 Erdarbeiten | |

Einsenden an:

SCHWEIZERISCHER BAUMEISTER-VERBAND

TBA, Postfach, 8035 Zürich

Direktwahl für Auskünfte und Bestellungen:

Telefon 01/258 82 92

SBV
SSE
SSIC

Wir bestellen:

Ex. **Richtpreise SBV 1992, Hochbau**
à Fr. 200.- (SBV-Mitglieder Fr. 150.-)

Ex. **Richtpreise SBV 1992, Tiefbau**
à Fr. 300.- (SBV-Mitglieder Fr. 225.-)

Firma _____

Adresse _____

PLZ/Ort _____

SBV-Mitglied ja nein

Datum _____

Unterschrift _____

Metallfassaden
Alu-Fenster
Alu-Türen
Alu-Tore

S T A H L B A U
M E T A L L B A U
B A U S Y S T E M E

stampfli

J. Stampfli AG, 4553 Subingen, Telefon 065-44 11 22



- Tiefgaragen im Boxensystem • Rasche Bauabwicklung
- Zeit und Kosten sparen • Unverbindliche Beratung

SEMA
Beton - Garagen

4702 Oensingen Tel. 062 76 22 77

Fax 062 76 21 39

6330 Cham Tel. 042 36 66 09

8906 Bonstetten Tel. 01 700 12 87

SYMO-Verteiler



**Verbindungen
überlässt man
nicht dem Zufall.**

SYMO-Electronic AG
Langackerstrasse 7, 6330 Cham
Tel. 042 - 36 23 44
Fax 042 - 36 64 67

SYMO