

Objektyp: **Advertising**

Zeitschrift: **Schweizer Ingenieur und Architekt**

Band (Jahr): **110 (1992)**

Heft 12

PDF erstellt am: **24.09.2024**

Nutzungsbedingungen

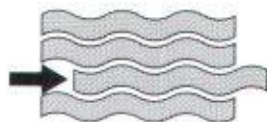
Die ETH-Bibliothek ist Anbieterin der digitalisierten Zeitschriften. Sie besitzt keine Urheberrechte an den Inhalten der Zeitschriften. Die Rechte liegen in der Regel bei den Herausgebern. Die auf der Plattform e-periodica veröffentlichten Dokumente stehen für nicht-kommerzielle Zwecke in Lehre und Forschung sowie für die private Nutzung frei zur Verfügung. Einzelne Dateien oder Ausdrucke aus diesem Angebot können zusammen mit diesen Nutzungsbedingungen und den korrekten Herkunftsbezeichnungen weitergegeben werden. Das Veröffentlichen von Bildern in Print- und Online-Publikationen ist nur mit vorheriger Genehmigung der Rechteinhaber erlaubt. Die systematische Speicherung von Teilen des elektronischen Angebots auf anderen Servern bedarf ebenfalls des schriftlichen Einverständnisses der Rechteinhaber.

Haftungsausschluss

Alle Angaben erfolgen ohne Gewähr für Vollständigkeit oder Richtigkeit. Es wird keine Haftung übernommen für Schäden durch die Verwendung von Informationen aus diesem Online-Angebot oder durch das Fehlen von Informationen. Dies gilt auch für Inhalte Dritter, die über dieses Angebot zugänglich sind.

Ein Dienst der *ETH-Bibliothek*
ETH Zürich, Rämistrasse 101, 8092 Zürich, Schweiz, www.library.ethz.ch

<http://www.e-periodica.ch>



Schweizerischer Fachverband für Hydrodynamik am Bau

Wasser als Werkzeug

Symposium des SFHB über Hochdruckwasserstrahlen von Beton für Ingenieure, Architekten, Planer, Bauleiter, Bauherren, Baubehörden und Unternehmer.

Programm

Datum	22. oder 23. April 1992
Ort	Ausbildungszentrum des Schweizerischen Baumeisterverbandes, Sursee
10.00	Dr. Andreas Momber: «Hochdruckwasserstrahl – Forschung und Entwicklung» Dr. Roland Wolfseher: «Hochdruckwasserstrahl – Bedeutung für den Untergrund» Diskussion
13.00	Mittagessen
14.30 bis 16.00	Demonstration verschiedener Hochdruckwasserstrahlverfahren mit Höchstdruck bis 2400 bar. Vorgeführt werden modernste Roboter für die Betonbearbeitung, Abrasivschneidegeräte, manuelle und maschinelle Flächenreinigung, Betrieb mit Handlanzen zum Freilegen und Entrosten von Armierungsstählen.

Kosten: Fr. 150.– inkl. Mittagessen und Getränke. Die Teilnehmerzahl ist beschränkt. Die Anmeldungen werden in der Reihenfolge ihres Eingangs berücksichtigt. Wir bitten Sie, sich bis spätestens **3. April 1992** beim Sekretariat des Schweizerischen Fachverbandes für Hydrodynamik am Bau, Postfach 71, 5303 Würenlingen, anzumelden. Auskünfte: Telefon 01/322 97 70.

Anmeldung

sia

Der/die Unterzeichnende/n meldet/melden sich definitiv für die Teilnahme am Symposium «Wasser als Werkzeug» im Ausbildungszentrum des Schweizerischen Baumeisterverbandes in Sursee an.

Symposium vom 22. April 1992

Symposium vom 23. April 1992

Zutreffendes bitte ankreuzen

Name/Vorname _____

Name/Vorname _____

Firma _____

Adresse/PLZ/Ort _____

Telefon/Unterschrift _____

Bitte bis spätestens 3. April 1992 einsenden an: Schweizerischer Fachverband für Hydrodynamik am Bau SFHB, Postfach 71, 5303 Würenlingen

Partnerwahl.

Ohne ein Vertrauensverhältnis kommt keine gute Partnerschaft zustande. Deshalb legt Bau Partner AG viel Wert auf die Erfüllung von Kundenwünschen, umfassende Problemlösungen, Zuverlässigkeit, Flexibilität und nicht zuletzt auf Qualitätsarbeit.

Eine partnerschaftliche Auftragsabwicklung ist Bestandteil der Bau Partner-Philosophie. Und dieser verdanken wir unseren Erfolg.

Bis bald: <Hallo, Partner!>

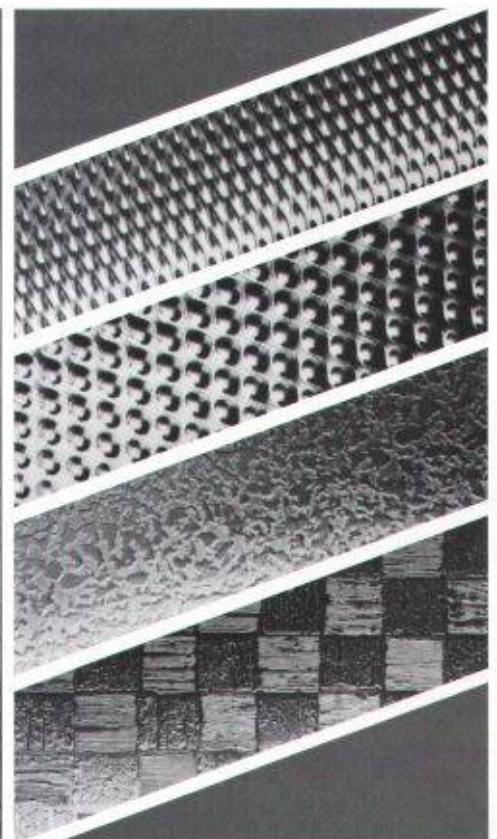


Ihr Partner für Spezialarbeiten

Abdichtungen • Unterterrain-Abdichtungen •
Injektionen • Sperrbeton • Kunstharz-
Bodenbeläge • Beschichtungen •
Betonanierungen • Klebarmierungen •
Spezielle Dämmungen

*BAU PARTNER AG
Vogelaustrasse 48
8902 Urdorf
Telefon 01/742 00 11
Telefax 01/742 00 20
Filiale: 8964 Rudolfstetten AG*

Rostbeständiger Stahl für
Fassaden
Schaufenster
Verkleidungen
Innenausbau
Liftkabinen
Rolltreppen
Spültische
Haushaltgeräte
Behälter
Kühl- und Gefriermöbel
usw.



**Ihr Lieferant für rostbeständige,
dekor- und mustergewalzte, gebürstete
oder geschliffene Bleche und Bänder
in der Qualität WN 1.4301/AISI 304:**

Claridenstrasse 20
8022 Zürich
Telefon 01-207 1111
Telex 815316
Telefax 01-201 22 22

KOHLER
HANS KOHLER AG ZÜRICH



Wir setzen Akzente.

Stahl- und Metallbau hat Zukunft und liegt im Trend. Der Phantasie sind keine Grenzen gesetzt. Farbe, Form, Zweckmässigkeit und Seele bilden eine Einheit. Dadurch entstehen Orte zum Leben, Orte zum Arbeiten und Orte zum Wohlfühlen. Seit jeher hat Pfister zukunftsweisende Akzente im Stahl- und Metallbau gesetzt. Wir freuen uns, wenn Sie die Zukunft mit uns bauen.

Wir senden Ihnen gerne ausführliche Dokumentationen. Oder laden Sie zu einem Gespräch ein.

Pfister AG,
8576 Mauren/TG
Telefon 072/44 20 20
Telefax 072/44 26 76

Pfister
Stahl- und Metallbau

Wer macht was?

Abdichtungen

Starr im Dünnschichtverfahren
BAUSCHUTZ AG RASCOR-Systemtechnik
8048 Zürich, Bristenstr. 10, Tel. 01/432 11 30
BENZ AG, Kunstharzbeläge und
Bautenschutz, Bändlistr. 31, 8064 Zürich
Tel. 01/432 50 24, Fax 01/432 28 60
RENESCO AG, Wiesackerstrasse 89
8105 Regensdorf, Tel. 01/842 33 55
Fax 01/840 36 08
BAUPLUS c/o DIENER AG
Asylstr. 77, 8030 Zürich, 01/252 55 34

Angewandte Klimatologie/Meteorologie

Umweltüberwachung/Luftthygiene/
Geoinformatik
METEOTEST, Tel. 031/23 74 17
Fabrikstrasse 29, 3012 Bern

Architekturmodelle

LÜCHINGER Modellbau
9113 Degersheim, Tel. 071/54 15 22
PINKUIN MODELLBAU AG
CH-7320 Sargans, Falkenstr. 21
Tel. 085/2 86 86, Fax 085/2 86 33
SCHALK MODELLBAU AG
8050 Zürich, Tel. 01/302 64 11
5430 Wettingen, Tel. 056/27 10 80
WERNER SCHNÜRIGER, 8953 Dietikon
Moosmattstr. 16, Tel. 01/740 27 57
SULZER-INNOTECH Modellbau
8401 Winterthur, Tel. 052/262 21 77
Fax 052/22 18 75
VONLANTEN MODELLBAU
9500 Wil, Tel. 073/22 65 38
MODELLBAU ZABOROWSKY
Inhaber D. Raffainer
Neumarkt 10, 8001 Zürich, 01/252 22 16

Asbestentfernung Altlastensanierung

Reichenberger AG, 6038 Gisikon
Reuss-Strasse 9, Tel. 041/91 02 22

Bauakustik

ISO/CONSULT/AG, 8630 Rüti ZH
Tel. 055/31 80 00, Fax 055/31 81 17

Bauaustrocknung

Roth-Kippe AG, 8055 Zürich
Gutstrasse 12, Tel. 01/461 11 55

Baugrunduntersuchungen

ANGELE GEOTECH
(s. Umweltverträglichkeitsprüfung)
BBL Baulaboratorium AG
4132 Muttens/Basel, Tel. 061/61 33 14
EUB, Prüflabor für Erdbau,
Umwelt und Baustoffe,
3014 Bern, Stauffacherstrasse 130 A
Tel. 031/42 81 52, Fax 031/41 18 53
CSD COLOMBI SCHMUTZ DORTHE AG
3007 Bern, Tel. 031/26 30 10
5000 Aarau, Tel. 064/24 66 22
4410 Liestal, Tel. 061/921 24 28
6010 Kriens, Tel. 041/41 16 07
2900 Porrentruy, Tel. 066/66 58 58
8158 Regensberg, Tel. 01/853 02 57
CSD INGENIEURS CONSEILS SA
1052 le Monts-Lausanne, 021/37 12 41
1700 Fribourg, Tel. 037/22 76 66
1950 Sion, Tel. 027/22 60 76
1201 Genève, Tel. 022/340 04 04
GEOTEST AG
(s. Geologie - Geotechnik - Geophysik)
K + S P. KIEFFER + R. STUDER AG
4153 Reinach BL, Tel. 061/711 94 76
SC + P. SIEBER CASSINA + PARTNER AG
SC + H. SIEBER CASSINA + HANDKE AG
(s. Umweltverträglichkeitsprüfung)
LOCHER GEOTECHNIK
(s. Geologie - Geotechnik - Geophysik)

Bauphysik

KOPTIS BAUPHYSIK
M. Sc. dipl. Bauphysiker SIA
5610 Wohlen, Tel. 057/22 55 15
Emmer Hass Pfenninger AG
4142 Münchenstein, Weidstr. 13
Tel. 061/46 03 03, Fax 061/46 90 71

Bauschäden und Expertisen

CONCRETAG (s. Bauwerkserhaltung)
ELEKTROWATT
INGENIEURUNTERNEHMUNG AG
8034 Zürich, Bellerivestrasse 36,
Tel. 01/385 28 66, Herr Sauber
(s. Bauwerkserhaltung)
AG HEINR. HATT-HALLER, Zürich
Hoch- und Tiefbauunternehmung
Tel. 01/461 16 50
LPM Baustoffprüfinstitut
Tannenweg 1066, 5712 Beinwil am See
Tel. 064/71 55 64, Fax 064/71 55 55
TFB + Betonstrassen AG Wildegg
Beratungen im Hoch-, Tief- und
Strassenbau
Lindenstrasse 10, 5103 Wildegg
Tel. 064/57 72 72, Telefax 064/53 16 27
VSL BETONEXPERT (s. Bauwerkserhaltung)

Bauwerksdynamik, Schwingungen, Erschütterungen, Erdbebeningenieurwesen

ELEKTROWATT
INGENIEURUNTERNEHMUNG AG
Fachbereich Strukturdynamik/Stahlbau
8034 Zürich, Bellerivestrasse 36
Tel. 01/385 22 11, Fax 01/385 24 25
Fachbereichsleiter: Dr. M. Wieland
Direktwahl: 01/385 28 62

Bauwerkserhaltung

CONCRETAG
Beratende Ingenieure und Architekten
Produkteunabhängige Beratung
und Expertisen, Zustandsanalysen,
Unterhaltskonzepte, Sanierungsvorschläge,
Laboruntersuchungen, Qualitätssicherung
8052 Zürich, Schaffhauserstrasse 473
Tel. 01/302 11 33, Fax 01/302 12 50
VSL BETONEXPERT
Beratende Ingenieure,
neutrale Begutachtung, Zustandsanalysen,
Expertisen, Laboruntersuchungen,
Unterhaltskonzepte, Sanierungsvorschläge,
Qualitätssicherung, Frischbetonkontrollen
Vakuuminjektionen, 8304 Wallisellen,
Industriestrasse 48, Herr Ch. Weder
Tel. 01/830 76 70, Fax 01/830 76 71
3000 Bern 22, Scheibenstrasse 70
Tel. 031/40 19 00, Fax 031/41 97 19
1023 Crissier, Rue Arc-en-Ciel 2
Tel. 021/634 73 24, Fax 021/635 49 67
ELEKTROWATT
INGENIEURUNTERNEHMUNG AG
Zustandsanalysen im Hoch-, Tief- und Strassen-
bau, Expertisen, Bauwerksdatenbank, Unter-
haltskonzepte, Sanierungsvorschläge, Baustoff-
prüfungen, Qualitätssicherung,
8034 Zürich, Bellerivestrasse 36,
Tel. 01/385 28 66, Herr M. Sauber

Befestigungstechnik

SCHNYDER Bausysteme
Badenerstr. 820, 8048 Zürich
Tel. 01/432 17 14, Fax 01/432 45 43
Beratende Ingenieure; Ankertrieb in
CRONIFER® 1925 hMo, entsprechend
Werkstoff-Nr. 1.4529 für hochkorrosive
Atmosphären in Hallenbädern, Tunnels etc.

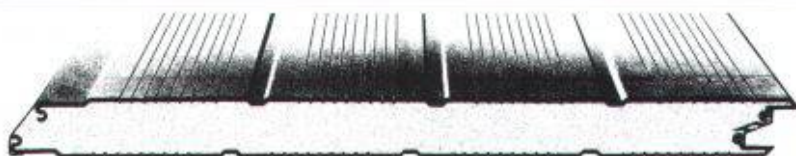
Betonfarben

PROTECTING AG
Gütstrasse 15a, 8700 Küsnacht
Tel. 01/910 56 70, Fax 01/910 37 06

Betonlabor

EUB, Bern
Stauffacherstrasse 130 A, 3014 Bern
Tel. 031/42 81 52, Fax 031/41 18 53

THERMODÄCHER - THERMOWAND



elcom system S.p.A.



SARMO SA
 2000 NEUCHÂTEL
 Tél: 038/24 31 47
 Fax: 038/21 25 07

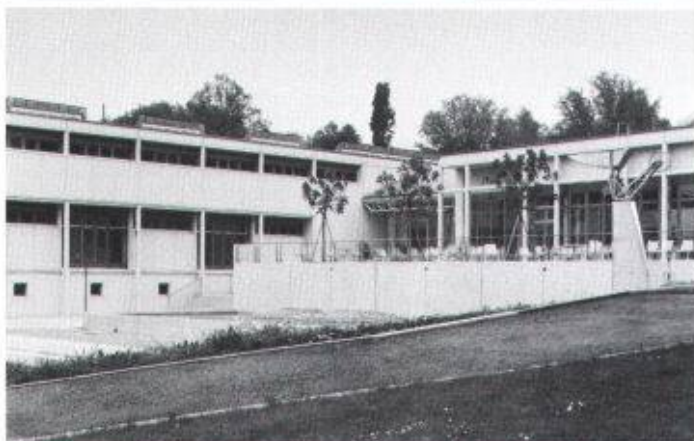
Allein-
 vertretung
 für
 die Schweiz



Baustatiksoftware für Personal Computer mit MS-DOS Betriebssystem

Über 60 Programme: Ebene und räumliche Fach- und Stabwerke, inkl. Th. 2. Ord. und Vorspannung, Platten mit finiten Elementen. Stahlbeton, Stahlbau, Holzbau, Grundbau, T2O/T2S, T2P 84. Grafische Darstellung.

Wulf Seele, Ing. SIA, Flurstrasse 44, 2544 Bettlach, 065 / 55 21 43



Verbundpfähle

Beispiel: Öffentliche Gebäude. Neubauteil Kantonsschule Rychenberg, Winterthur.

Einsatzbereiche der Verbundpfähle:

- Pfahlfundationen,
- Unterfangungen und Fundamentverstärkungen,
- Hang- und Rutschstabilisierungen,
- Auftriebssicherungen,
- kleine Rühlwände.

Wir sind die Spezialisten für Spezialarbeiten im Tiefbau

GREUTER
GRUNDBAU AG

8122 Hochfelden, Postfach 26
 Tel. 01-860 70 78 · Fax 01-860 80 65

GRUNDBAU

BERATUNG
 BERECHNUNG
 AUSFÜHRUNG

- BOHRPFÄHLE IN LOCKERGESTEIN UND FELS BIS Ø 250 CM
- PFÄHLWÄNDE
- FILTERBRUNNEN MIT WASSERHALTUNG
- VORGEBOHRTE SPUNDWÄNDE
- RAMMARBEITEN: HOLZPFÄHLE, STAHLPFÄHLE, FERTIGBETONPFÄHLE
- SPUNDWANDARBEITEN



JMS
FELDMANN

GRUNDBAU AG

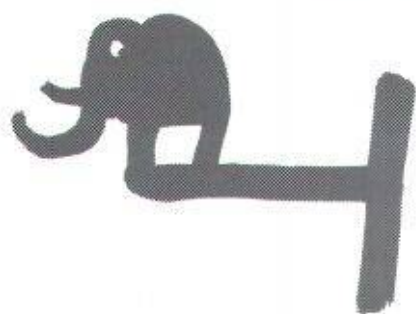
ST. GALLERSTRASSE 29 · 8645 JONA
 055 - 28 35 25 · FAX 055 - 28 65 25

Metallfassaden
 Alu-Fenster
 Alu-Türen
 Alu-Tore

STAHLBAU
 METALLBAU
 BAUSYSTEME

stampfli

J. Stampfli AG, 4553 Subingen, Telefon 065-44 11 22



Hält.

SIA Sondergüte QA.

SCHNEIDER STAHLBAU JONA

Brücken - Industriebauten -
Grossapparatebau

Wir senden Ihnen unsere Dokumentation.
SCHNEIDER Stahl- und Kesselbau AG
8645 Jona - St. Dionys 5
Telefon 055/28 39 39
Telefax 055/28 52 59



Aquarex

Ihr Partner für:

Beton- und Mörtelzusatzmittel
Fugenbänder
Bautenschutzprodukte
Spezialtrockenmörtel

Aquarex Bauchemie AG
8620 Wetzikon

Telefon 01 932 18 44
Telefax 01 932 18 31

Rufen Sie an. Sie erhalten
weitere Informationen.

Generalvertretung:

ADDIMENT®-PRODUKTE

Beispiel für eine umweltschonende und wirtschaftliche Deponie- Oberflächen- abdichtung.

Kulturfähiger
Oberboden

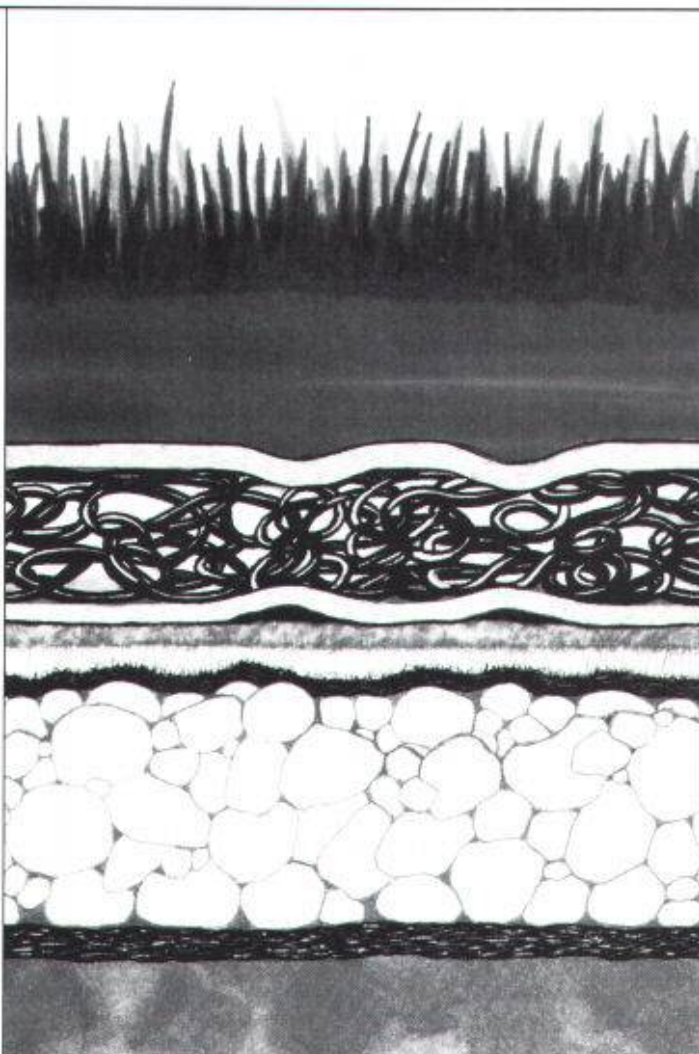
Oberflächen-
dränschicht
Secudrän®

Mineralische
Dichtung mit einem
 k_f -Wert $\leq 1 \times 10^{-9}$ m/s
oder Bentofix®
 k_f -Wert $\leq 1 \times 10^{-10}$ m/s
zum Abdichten gegen
Niederschlagswasser.

Gasgängige
Ausgleichsschicht

Trennlage
Depotex®

Müll



Wir beschäftigen uns intensiv mit dem Thema Deponietechnik. Daher nehmen wir die Oberflächenabdichtung von Deponien ebenso ernst wie die Basisabdichtung. Die Dichtungsmatte BENTOFIX® - zusammen mit der hydraulisch leistungsfähigen und vielfach bewährten SECUDRÄN®-Dränagematte - eignet sich für die Abdeckung von Deponien ganz besonders, denn BENTOFIX® vereint hervorragende Abdichtungseigenschaften mit hoher Materialsicherheit und problemlosem, wirtschaftlichem Einbau auch bei laufendem Deponiebetrieb. Selbst setzungsempfindliche Deponiekörper lassen sich mit der hochdehnbaren BENTOFIX®-Dichtungsmatte wirksam abdecken.

Wir informieren Sie gerne näher über die vielfältigen Vorteile von BENTOFIX® und SECUDRÄN®.

BENTOFIX® und SECUDRÄN® sind eingetragene Warenzeichen der Nauefasertechnik, Deutschland.

Oeko-Handels AG Bau-, Umwelt- und Geotextil-Technik

Kyburgerstrasse 2
CH-6210 Sursee

Tel. 045-216333
Fax 045-214028

Case postale 37
CH-1350 Orbe
Tél. 024-414510
Fax 024-414418



helbling

Ingenieurunternehmung

Als dynamisches Ingenieurunternehmen bearbeiten wir interessante Projekte in vielschichtigen, zukunftsorientierten Fachgebieten. Unsere Schwerpunkte liegen dabei in der Energietechnik und -versorgung, der Umwelttechnik, der Wasserversorgung, dem Bautenschutz und den damit verbundenen Projekten des Tief- und Anlagebaus.

Sowohl in der Planung als auch in der Ausführung bieten wir einem ausgewiesenen Fachmann eine nichtalltägliche Herausforderung.

Wir suchen Kontakt zu einem zirka 30- bis 40jährigen

Projektleiter, Bauingenieur HTL

Aufgrund Ihrer Ausbildung und Erfahrung sind Sie in der Lage, Projekte des

allgemeinen Tiefbaus und insbesondere für Wasserversorgungen

erfolgreich abzuwickeln.

Sie schätzen den Kontakt zu Bauherrschaft und Behörden, arbeiten gerne selbständig und zeigen Bereitschaft zu kollegialer und kooperativer Zusammenarbeit.

Nehmen Sie das Angebot an, sich unverbindlich mit unserem Herrn S. Ritter in Verbindung zu setzen. Er wird Sie gerne über diese herausfordernde und ausbaufähige Stelle, über die interessanten Anstellungsbedingungen sowie unsere modernen Büros beim Bahnhof Altstetten informieren.

Helbling Ingenieurunternehmung AG
Hohlstrasse 610
8048 Zürich
Tel. 01/432 46 64

Wir suchen für die Bearbeitung von interessanten und anspruchsvollen Aufträgen einen

Bauingenieur HTL

mit Erfahrung als Statiker im Stahlbetonbau.

Wir bieten fortschrittliche Arbeitsbedingungen in kleinem Team und moderne Hilfsmittel (EDV, CAD).

Telefonische oder schriftliche Bewerbungen an:

Ingenieurbüro für Hoch- und Tiefbau
H.R. Keller Ing. SIA/ASIC, 8625 Gossau
Tel. 01 935 23 18



Baudirektion des Kantons Zug

Das Tiefbauamt des Kantons Zug sucht per 1. Mai 1992 oder nach Vereinbarung in der Projektleitung für die ca. 6 km langen Umfahrungen Zug/Baar (wovon ca. 3,5 km Tunnels) einen

Bauingenieur ETH (evtl. HTL)

Für diese anspruchsvolle Stelle als Vertreter des Projektleiters und selbständiger Begleiter eines eigenen Projektierungsbereiches ist eine möglichst breite Erfahrung und eine Praxis von mindestens zehn Jahren auf dem Gebiet des Strassenbaues Voraussetzung. Kenntnisse in Massiv- oder Tunnelbau wären von Vorteil.

Wir bieten Ihnen eine interessante und vielseitige Tätigkeit in kleinem Team und eine der Erfahrung angepasste Besoldung. Arbeitsort ist das neue Verwaltungszentrum an der Aabachstrasse in Zug.

Weitere Auskünfte erteilt der Abteilungsleiter, dipl. Ing. ETH A. Schürch, Tel. 042 25 33 26.

Ihre Bewerbung wollen Sie bitte mit den üblichen Unterlagen an das kantonale Tiefbauamt Zug, Postfach 897, 6301 Zug, richten.

Wir sind ein mittelgrosses Ingenieurbüro, das in der Region Baden/Zürich tätig ist und äusserst interessante Projekte im Hoch-, Brücken- und Spezialtiefbau bearbeitet.

Ihr Interesse liegt in der möglichst selbständigen Bearbeitung von grösseren Projekten, und Sie möchten Ihr Know-how erweitern, indem Sie vom Wissen unserer erfahrenen Mitarbeiter profitieren können. Dank Ihrer Flexibilität und Ihrem gesunden Menschenverstand sind Sie in der Lage, Probleme auch mittels unkonventioneller Ideen zu lösen.

Dann sind Sie unser(e) neue(r)

Bauingenieur(in) ETH/HTL

Schicken Sie uns Ihre Bewerbung, oder vereinbaren Sie einen Termin mit Herrn Minikus.

Minikus, Witta, Voss,
dipl. Bauingenieure ETH/SIA/ASIC
Schartenstrasse 41, 5400 Baden, Tel. 056 21 61 67

Unser Kunde ist ein führender Anbieter von Anlagen in der Baunebenbranche. Das Unternehmen ist Branchenführer. Seine Anlagen und Produkte geniessen im Markt hohe Anerkennung. Wir sind beauftragt, einen

HTL - Bauingenieur

für das Gebiet der **Ostschweiz** zu suchen.

Die **Hauptaufgaben** dieser Position umfassen Engineering (statische und hydraulische Berechnungen), gewisse Product-Management-Aufgaben, Beratung und Verkauf an Kunden (Ingenieurbüros, öffentliche Institutionen und Private), Projektleitungen, Akquisition, Markt- und Konkurrenzbeobachtung usw.

Wir wenden uns an eine kontaktfreudige, unternehmerisch-denkende **Persönlichkeit** mit Organisationsvermögen, Führungseigenschaften und mit dem

Potential zum Stellvertreter des Geschäftsbereichsleiters.

Ihre **Ausbildung als Bau-Ingenieur HTL** haben Sie idealerweise mit einer gewissen **Erfahrung im Tiefbau und/oder Stahlbau** ergänzt. Fremdsprachenkenntnisse (E, F) wären von Vorteil, sind aber nicht Bedingung.

Fühlen Sie sich angesprochen? Dann rufen Sie bitte unverbindlich Herrn P. Bähler oder Frau M. Ruggli für eine Vorabklärung an oder senden Sie uns Ihre Bewerbungsunterlagen. Diskretion ist selbstverständlich.

Dr. Max Schnopp & Partner Baden AG, Unternehmensberatung
Haselstrasse 33, 5400 Baden, Telefon 056 22 83 83



Für die Führung der Abteilungen Bauwesen, Raumplanung, technischer Dienst und Liegenschaftenverwaltung Gesamtbank suchen wir Sie, den initiativen, versierten

**Dipl. Architekten ETH
oder HTL**
mit betriebswirtschaftlicher Ausbildung

Diese Funktion ist auf einen praxiserprobten Generalisten mit architektonischer Grundausbildung und fundierten betriebswirtschaftlichen Kenntnissen zugeschnitten. Erfahrung als Leiter von Projekten für die sichere Abwicklung bedeutsamer Investitionsvorhaben ist Bedingung. Sie realisieren grössere Projektvolumen zusammen mit interdisziplinär eingesetzten Projektteams. Zum Anforderungsprofil gehören kompetente Vertretung der Sachbelange, loyale Zusammenarbeit sowie Koordinations- und Durchsetzungsvermögen. Weitere Voraussetzungen für das breitgesteckte Wirkungsfeld sind Geschick im Umgang mit Vertragspartnern, Mitarbeitern und Behörden sowie Gefühl für Öffentlichkeitsarbeit. Das Idealalter liegt zwischen 35 und 45 Jahren.

Für erste Auskünfte steht Ihnen Herr H. Tischhauser, Leiter Personelles, gerne zur Verfügung (Tel. 071 20 31 31). Ihre Bewerbungsunterlagen senden Sie bitte an die St.Gallische Kantonalbank, Personelles, St.-Leonhard-Strasse 25, 9001 St.Gallen.



**St.Gallische
Kantonalbank**
Der direkte Weg

Als grössere Ingenieurunternehmung in der Agglomeration Zürich suchen wir einen

erfahrenen Projektleiter

für die selbständige Leitung und Bearbeitung von interdisziplinären Bauvorhaben in den Bereichen

- **Infrastrukturanlagen**
- **Öffentlicher Verkehr**
- **Ver- und Entsorgungsanlagen**

Sind Sie sich gewohnt, konzeptionelle Zusammenhänge schnell zu erfassen, verfügen über Erfahrung im Projektmanagement und pflegen schon heute selbständige Kontakte zu Bauherren und Behörden?

Interessiert Sie diese vielseitige und abwechslungsreiche Position?

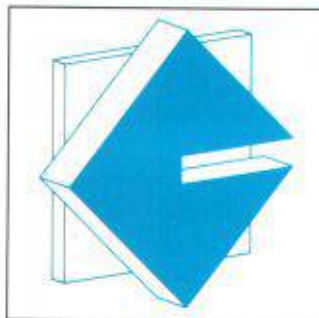
Gerne erwarten wir Ihre üblichen Bewerbungsunterlagen. Für mündliche Auskünfte steht Ihnen der Leiter des Bereichs Tiefbau/Ver- und Entsorgung, Herr P. Rauch, gerne zur Verfügung.



DIETIKON

Ingenieur- und Vermessungsbüro
SENNHAUSER, WERNER & RAUCH AG
Schöneggstrasse 30
8953 Dietikon

Im zukunftsorientierten Tunnelbau und Tiefbau sind wir an den grössten Projekten führend tätig in Planung und Bauleitung. Unsere Arbeiten sind ein wesentlicher Beitrag zum Schutz der Umwelt.



**Konstrukteur
CAD**

Sie bieten:
Abgeschlossene Berufslehre als Tiefbauzeichner, Einsatzfreude, Interesse am CAD und Kreativität. Einige Jahre Erfahrung im Tiefbau, ev. Untertagebau.

Wir bieten: Interdisziplinäre, abwechslungsreiche Tätigkeit in erfahrenem, kollegialem Team, modernste EDV- und CAD-Anlagen, gutes Salär.

Fühlen Sie sich herausgefordert und motiviert? Herr Arnold freut sich auf Ihre Bewerbung!

GÄHLER PARTNER
INTEGRIERTE BAUPLANUNG

Gähler & Partner AG
Badstrasse 16, CH-5400 Ennetbaden, Tel. 056-20 95 11

Anspruchsvolle Aufgaben im Dienste der Gemeinschaft

Für die Bereiche Strassen-, Kanalisations- und Wasserbau suchen wir einen erfahrenen

Ingenieur HTL

Tiefbau / Vermessung

In dieser Position sind Sie Gesprächspartner von Bauherren, Ingenieuren, Architekten und Privatpersonen. Die Hauptaufgabe umfasst die Bearbeitung und Realisierung von Tiefbauprojekten.

Wir wenden uns an einen jüngeren Ingenieur HTL der gewillt ist, die Geschicke eines zukunftsorientierten Industrieortes wegweisend mitzubestimmen. Vielseitigkeit, Verhandlungsgeschick und gute Kontaktfähigkeit sind weitere Voraussetzungen.

Wenn Sie diese abwechslungsreiche Tätigkeit mit einem umfassenden Spielraum für Eigeninitiative in einem kleinen Team interessiert, rufen Sie uns bitte an oder reichen Ihre Bewerbungsunterlagen bis am 6. April 1992 ein.



Einwohnergemeinde
Lyss

Tiefbauabteilung
Beundengasse 1
3250 Lyss
032 85 03 20, Hr. A. Brand

Masstäbe in der Projektbearbeitung setzen

Für unser Büro suchen wir
eine(n) initiative(n)

Zeichner-/ Konstrukteur-in

der Fachrichtung Tiefbau mit CAD-Erfahrung zur Bearbeitung von interessanten Projekten im Spezialtiefbau, Verkehrsanlagebau und/oder Siedlungswasserbau.

Wir bieten überdurchschnittliche Anstellungsbedingungen und eine entwicklungsfähige Position in einer fortschrittlichen Unternehmung.



Setzen Sie sich Masstäbe für Ihre
persönliche Zukunft!

Herr M. Simon ist gerne bereit, Sie in einem vertraulichen Gespräch zu informieren.

Emch + Berger Zürich AG

Ingenieurunternehmung
Forchstrasse 59,
8032 Zürich
Telefon 01/383 85 82



Die Pantex-Gruppe ist der führende Hersteller von Armierungsnetzen in der Schweiz und von Gitterträgern für den Tunnelausbau im internationalen Markt.

Für die technische Beratung und Verkaufsförderung unserer Produkte suchen wir einen

Bauingenieur

Wir wollen ihm die Verantwortung für diese wichtigen Bereiche übertragen, so dass er neben der Beratung von Ingenieurbüros, Elementwerken und Projektleitern auch für die termingerechte Lieferung, Service und Abwicklung der Aufträge zuständig sein wird.

Der ideale Bewerber für diese ausbaufähige Position ist 30 bis 35 Jahre alt, kontaktfreudig, verfügt über kaufmännisches Flair, Selbständigkeit und Initiative.

Gewisse Erfahrungen im Tiefbau wären ebenso von Vorteil wie Grundkenntnisse in Französisch und Englisch.

Wenn Sie sich angesprochen fühlen, würden wir uns über Ihre Bewerbung an die Direktion freuen und Sie gerne mehr im Detail über diese Position und die interessanten Bedingungen informieren.

Pantex Stahl AG, Direktion
6233 Büron, Telefon 045/74 01 11



Als beratende und planende Bauingenieure realisieren wir Projekte und Bauwerke, die nicht nur sicher, gebrauchstauglich und wirtschaftlich sind, sondern an denen wir auch Freude haben können.

In unsere Abteilung Tiefbau suchen wir einen

Bauingenieur ETH/HTL als Projektleiter

Es erwartet Sie ein weites Tätigkeitsfeld in der Projektierung von Strassen, Verkehrsanlagen, Leitungen und Quartierplänen. Sie arbeiten selbständig, als verantwortlicher Leiter eines Projektteams.

Wir suchen für diese Aufgabe einen Bauingenieur mit einigen Jahren Erfahrung im allgemeinen Tiefbau, der Initiative und Teamfähigkeit mitbringt. Wir bieten Ihnen sorgfältige Einführung, ständige Weiterbildung und fortschrittliche Anstellungsbedingungen.

Wir freuen uns auf Ihren Anruf. Herr R. Müller gibt Ihnen gerne erste Auskünfte.

Ingenieurbüro Hans-Ueli Peter AG
Schaffhauserstrasse 473, 8052 Zürich
Tel. 01/302 28 00



Kanton St.Gallen

Verfügen Sie über Erfahrungen in Fragen der überörtlichen

Siedlungsentwicklung und -erneuerung?

Vielleicht interessiert Sie dann eine Tätigkeit in der

Raumplanung

Das **Planungsamt** sucht mit Stellenantritt auf 1. März 1992 oder nach Vereinbarung eine(n) entsprechende(n) Mitarbeiter(in). In der Abteilung kantonale und regionale Planung ist eine Stelle für die Bereiche Siedlung sowie öffentliche Bauten und Anlagen wieder zu besetzen.

Der vielseitige und anspruchsvolle **Aufgabenkreis** umfasst in den genannten Bereichen:

- die Erarbeitung und Aufbereitung von Grundlagen
- die Vorbereitung und den Vollzug des Richtplans
- die Begutachtung von Vorhaben
- die städtebauliche Beurteilung von Sondernutzungsplänen

Sie arbeiten eng mit Behörden von Gemeinden, Nachbarkantonen und Bund zusammen und begleiten die Arbeiten aussenstehender Fachleute.

Mitbringen müssen Sie eine abgeschlossene **Ausbildung** an einer Hochschule oder einer Höheren Technischen Lehranstalt als Architekt, Siedlungsplaner oder in einer andern geeigneten Fachrichtung. Erwünscht sind einige Jahre Berufserfahrung und EDV-Kenntnisse (Macintosh). Weitere Voraussetzungen sind Freude an selbständiger Arbeit, Fähigkeit zur Zusammenarbeit, Gewandtheit im schriftlichen und mündlichen Ausdruck sowie Verständnis für rechtliche und administrative Belange.

Interessentinnen und Interessenten richten Ihre Bewerbung mit den üblichen Unterlagen an das Baudepartement des Kantons St. Gallen, Lämmlisbrunnenstrasse 54, 9001 St. Gallen. Auskünfte erteilt gern lic. oec. W. Hangartner, Chef der Abteilung kantonale und regionale Planung (Tel. 071/21 31 57).



KANTON OBWALDEN

Baudepartement

Unser jetziger Abteilungsleiter wird neue Aufgaben übernehmen und sucht deswegen seinen Nachfolger bzw. seine Nachfolgerin. Als

dipl. Bauingenieur dipl. Bauingenieurin

werden Sie die Abteilung für

Strassen- und Brückenbau

leiten.

Mit der Planung, Projektierung und Ausführung der Nationalstrasse N8 zwischen Sarnen und Brüniig erwarten Sie in den nächsten Jahren interessante und umfangreiche Bauvorhaben.

Ihr Aufgabenbereich umfasst

- die Leitung der National- und Kantonsstrassenplanung sowie der Tunnelbauten
- Projektleitung und verantwortliche Bauüberwachung
- die Zusammenarbeit mit Ingenieurbüros und Unternehmungen
- Verhandlungen mit Behörden auf allen Stufen
- Kredit- und Terminplanung
- Landerwerbsverhandlungen
- Öffentlichkeitsarbeit

Wir erwarten von Ihnen

- einen Diplomabschluss als Bauingenieur ETH
- Erfahrung in der Projektierung und Ausführung von Strassen-, Brücken- und Tunnelbauten
- Freude an anspruchsvollen Führungs- und Fachaufgaben
- Verhandlungsgeschick

Urs Dillier als derzeitiger Abteilungsleiter und Kantonsingenieur-Stellvertreter wird Sie in Ihre neuen Aufgaben einführen und steht Ihnen für Gespräche gerne zur Verfügung (Telefon 041 66 92 85). Für weitere Fragen können Sie sich auch an unseren Kantonsingenieur Hans Jakob Brunner (Telefon 041/ 66 92 84) wenden.

Ihre Bewerbung mit Lebenslauf, Fotografie, Zeugniskopien, Referenzangaben und Gehaltsforderungen richten Sie bitte an das Personalamt des Kantons Obwalden, St. Antonistrasse 4, 6060 Sarnen.



KANTON SCHWYZ

Im Justizdepartement des Kantons Schwyz ist die Stelle der/des

Vorsteherin/Vorstehers des Amtes für Raumplanung

neu zu besetzen.

Anforderungen:

- abgeschlossenes Hochschulstudium (Architektur, Ingenieur-, Natur oder Rechtswissenschaften)
- mehrjährige Tätigkeit und/oder Weiterbildung in Raumplanung
- gute Führungsqualitäten, Verhandlungsgeschick und Kommunikationsfähigkeit.

Aufgabenbereich:

Das kantonale Amt für Raumplanung betreut die kantonale Richtplanung, prüft kommunale Planungen und ist zuständig für die Erteilung von Bewilligungen ausserhalb der Bauzonen. Ferner ist es Fachstelle für Naturschutz sowie verantwortlich für die formelle Koordination der kantonalen Baubewilligungs- und Genehmigungsverfahren. Zur Erfüllung dieser Aufgaben verfügt das Amt über ein junges Team fachlich ausgewiesener Mitarbeiter. Die Vorsteherin/der Vorsteher des Amtes für Raumplanung benötigt ein fundiertes Querschnittswissen im Bereich Raumplanung, Baurecht sowie Naturschutz und Geschick im Umgang mit den kommunalen Behörden und den betroffenen Privaten.

Bitte richten Sie Ihre handschriftliche Bewerbung mit den üblichen Unterlagen bis zum 7. April 1992 an den Vorsteher des Justizdepartementes, Regierungsrat Marcel Kürzi, Regierungsbäude, 6430 Schwyz, der Ihnen auch für ergänzende Auskünfte zur Verfügung steht (Telefon Departementssekretariat: 043/24 20 01).

Justizdepartement

JUCKER + DIGGELMANN AG

Ingenieurbüro für Hoch- und Tiefbau

Wir suchen: etwa 30-40 jährigen, fachlich erfahrenen

Bauingenieur HTL

Fachrichtung konstruktiver Ingenieurbau

für die Bearbeitung grösserer Bauvorhaben. Geeignet als Leiter eines Mitarbeiter-Teams. Vertraut mit neuzeitlichen EDV-Berechnungs-Hilfsmitteln.

JUCKER + DIGGELMANN AG

Rinistrasse 6, 8712 Stäfa

Telefon 01/926 37 73



KANTON SCHWYZ

Das **Amt für Raumplanung** sucht zur Ergänzung seines Teams eine/n

Mitarbeiterin/Mitarbeiter

Vorausgesetzt wird eine Ausbildung als Raumplaner oder ein Hochschul-/HTL-Abschluss als Architekt, Ingenieur oder Naturwissenschaftler mit Erfahrung und Interesse auf dem Gebiet Raumplanung.

Der neue Mitarbeiter wird insbesondere bei Sachbearbeitungen in den Aufgabenbereichen der Raumplanung (Richt- und Nutzungsplanung) und Baubewilligungen mitwirken.

Wir denken an eine jüngere, ausgewogene Persönlichkeit mit Verhandlungsgeschick, Kontaktfreude und Ausdauer. Die Stelle bietet teamorientierten und flexiblen Interessentinnen und Interessenten weite Entfaltungsmöglichkeiten.

Bitte richten Sie Ihre handschriftliche Bewerbung mit den üblichen Unterlagen bis zum 7. April 1992 an den Vorsteher des Justizdepartementes, Regierungsrat Marcel Kürzi, Regierungsgesäude, 6430 Schwyz. Für ergänzende Auskünfte steht der Departementssekretär des Justizdepartementes, Herr lic. iur. Erwin Merz (Telefon 043/24 20 01), zur Verfügung.

JUSTIZDEPARTEMENT DES KANTONS SCHWYZ

Quartier-/Orts- und Regionalplanungsaufgaben

sowie andere herausfordernde Aufgaben erwarten Sie. Zur Ergänzung unseres innovativen Teams suchen wir interessierten

Raumplaner/Siedlungsplaner

mit Erfahrung in der selbständigen Bearbeitung und Begleitung von kommunalen Aufträgen. Jüngeren Bewerbern geben wir Gelegenheit, sich in die praktische Aufgabe einzuarbeiten.

Gerne erwarten wir die Zustellung Ihrer Bewerbungsunterlagen.

MARTI PARTNER Architekten und Planer AG
Hofackerstrasse 13, 8032 Zürich

Kleines Bauingenieurbüro im untern Baselbiet sucht erfahrenen Tiefbauzeichner (Allg. Tiefbau)

Wenn Sie ein freundl. Auftreten, Freude an Ihrer Arbeit und Vertrautheit mit der Region haben, bieten wir Ihnen Kompetenz in abgestimmtem Team und sehr interessante Anstellungsbedingungen.

Wir gewähren Ihnen volle Diskretion und bitten Sie um Einreichung der üblichen Unterlagen an Chiffre SIA 1381 IVA AG, Postfach, 8032 Zürich

Für Projektierung und Ausführung anspruchsvoller Bauaufgaben suchen wir per 1. Juni 1992 oder nach Absprache

Hochbauzeichner(in)

mit einigen Jahren Erfahrung.

CAD-Kenntnisse/Interesse an Einführung erwünscht

Arbeitsort: 1 Min. ab Bahnhof Küssnacht

PFEIFFER SCHWARZENBACH THYES AG ARCHITEKTEN
Bahnhofstrasse 8, 8700 Küssnacht, Tel. 01/910 40 96

Als eines der führenden Ingenieur- und Beratungsunternehmen der Schweiz nehmen wir tagtäglich die Herausforderungen an, die uns gestellt werden: Problemlösungen zu finden, deren Ziel es ist, den Menschen das Zusammenleben zu erleichtern. Und das nicht auf Kosten der Natur.

Wir fordern einen erfahrenen

Sachbearbeiter und Projektleiter Raumplanung (Dame oder Herrn)

auf, bei uns Verantwortung zu übernehmen.

Für die Bearbeitung raumplanerischer Fragestellungen sowohl in der örtlichen und überörtlichen Raumplanung, wie auch im Bereich Umweltplanung/UVP, suchen wir einen ca. 30-40jährigen Raumplaner. Sie bringen ein Nachdiplomstudium in Raumplanung (ETH/HTL) oder eine gleichwertige Ausbildung und mehrjährige Berufserfahrung in Raumplanung mit. Sie wickeln selbständig und mit Verhandlungsgeschick Aufträge ab und wirken als Sachbearbeiter bei interdisziplinären Projekten mit. Ihr Einsatzgebiet umfasst vor allem das Inland, Sie sollten jedoch auch für Kurzeinsätze im Ausland bereit sein. Dabei sind Ihre Sprachgewandtheit sowie gute Fremdsprachenkenntnisse unerlässlich.

Nehmen Sie die Herausforderung an. Wir sagen Ihnen gerne mehr über Ihre neue Tätigkeit. Rufen Sie uns an (Herrn L. Zanetti, Telefon 01/385 28 63 oder Herrn M. Eggenberger, Telefon 01/385 21 25), oder senden Sie uns Ihre Bewerbungsunterlagen.



Ingenieure + Berater
Elektrowatt Ingenieurunternehmung AG
Zentraler Dienst Personal
Bellerivestrasse 36, Postfach, 8034 Zürich
Telefon 01/385 22 11

Mehr wissen – besser disponieren

Anzeigen mit hohem Informationswert
enthält diese Nummer des
«Schweizer Ingenieur und Architekt».



Kanton St.Gallen

Die kantonale **Tiefbau- und Strassenverwaltung** sucht für ihr **Baubüro Rapperswil** mit Stellenantritt 1. April 1992 oder nach Vereinbarung eine(n) initiative(n), zuverlässige(n)

Bauingenieur(in) HTL

Der Aufgabenbereich umfasst die Projektierung und Bauleitung von Strassen- und Tiefbauvorhaben mit EDV-Anwendung. Für eine(n) geeignete(n) Bewerber(in) besteht nach Einarbeitung und Bewährung die Möglichkeit, Chef-Stellvertreter(in) zu werden. Wir erwarten eine abgeschlossene Ausbildung an einer Höheren Technischen Lehranstalt, einige Jahre Praxis und Teamfähigkeit. Wir bieten zeitgemässe Entlohnung, fortschrittliche Sozialleistungen und ein angenehmes Arbeitsklima.

Interessentinnen und Interessenten richten Ihre Bewerbung mit den üblichen Unterlagen an das Baudepartement des Kantons St. Gallen, Lämmlisbrunnenstrasse 54, 9001 St. Gallen.

Auskünfte erteilt gern Josef Lembacher, Chef des Baubüros Rapperswil, Tel. 055/27 49 86

Interessiert Sie der Gewässerschutz?

Zur Ergänzung unseres Mitarbeiterstabs suchen wir per sofort oder nach Vereinbarung einen einsatzfreudigen

Bauingenieur ETH oder HTL

für die vielseitige Bearbeitung von interessanten und anspruchsvollen Aufgaben des Umweltschutzes, insbesondere der Siedlungswasserwirtschaft (Abwasserreinigung, Kanalisation).

Wir erwarten:

- eine den Aufgaben entsprechende Ausbildung
- einige Jahre allgemeine Berufspraxis (sind Bedingung)
- Selbständigkeit und Verantwortungsgefühl
- Organisationsgeschick
- Gewandtheit im mündlichen und schriftlichen Ausdruck
- Kontaktfreude (Verkehr mit Behörden und Bauherrschaften)

Wir bieten:

- eine anspruchsvolle und abwechslungsreiche Tätigkeit in Projektierung und Bauleitung
- angenehmes Arbeitsklima
- zeitgemässe Anstellungsbedingungen mit fortschrittlich ausgebauten Sozialleistungen

Gerne erwarten wir Ihre handschriftliche Bewerbung, oder rufen Sie uns an (Herrn Morgenthaler oder Herrn Menzi verlangen).

Ingenieurbüro Kropf & Morgenthaler

Kernstrasse 37, 8004 Zürich
Tel. 01/241 89 89



CONFIDA CONSULTING AG

Ein mittelgrosses Ingenieurbüro in der Ostschweiz bearbeitet anspruchsvolle Projekte auf dem Gebiet des Tiefbaus. Es verstärkt die Aktivitäten und sucht daher über uns eine qualifizierte

Ingenieurpersönlichkeit

die die Leitung der Abteilung übernimmt und diese sukzessive ausbaut. Von einem zukünftigen Mitglied der erweiterten Geschäftsleitung erwarten wir eine Ausbildung als

Bau- oder Kulturingenieur ETH

sowie mehrjährige Erfahrung im städtischen Tiefbau, allenfalls Verkehrsanlagen- oder Siedlungswasserbau. Die Pflege der Kontakte zu Auftraggebern, Behörden und Unternehmern verlangt aber auch gute organisatorische und kommunikative Fähigkeiten, Verhandlungsgeschick und Durchsetzungsvermögen.

Wenn Sie Erfahrungen in einer ähnlichen Position mitbringen oder gezielt einen Karriereschritt machen wollen, dann senden Sie uns die Bewerbungsunterlagen oder rufen Sie Herrn H. Knellwolf für ein telefonisches Vorgespräch an (Tel. 071/41 02 60). Wir bürgen für absolute Diskretion.

Confida Consulting AG

CH-9400 Rorschach	Telefon 071 41 02 60
Signalstrasse 12	Telefax 071 41 04 14
CH-8024 Zürich, Postfach	Telefon 01 251 20 60
Rämistrasse 25	Telefax 01 251 12 16

Forrer Krebs Ley

Architekturbüro AG

Als grösseres Architekturbüro bearbeiten wir interessante öffentliche und private Bauvorhaben.

Zur Ergänzung unseres Mitarbeiterstabes suchen wir einen jüngeren

Architekten ETH/HTL

Anforderungen:

- mehrjährige Praxis im Entwurf
- gute zeichnerische und konstruktive Fähigkeiten
- Zuverlässigkeit im Sinn für Zusammenarbeit
- Verhandlungsgeschick, Loyalität und unternehmerisches Denken
- Bereitschaft, Führungsaufgaben zu übernehmen

Unser Büro ist mit modernen EDV- und CAD-Anlagen ausgerüstet.

Interessenten melden sich bitte schriftlich mit den üblichen Unterlagen.

Absolute Diskretion ist selbstverständlich.

Forrer Krebs Ley, Architekturbüro AG

Vadianstrasse 46, 9001 St. Gallen
Tel. 071/20 30 30

Stellengesuche

Junger, effizient arbeitender

Architekt D.P.L.G. (Paris)

aus Hongkong, B-Bewilligung, sucht interessante Arbeit als Berufseinstieg.
Sprache: E, F, Chinesisch, (D). Gute CAD-Kenntnisse vorhanden.

Bitte melden Sie sich unter:

Tel. 041/52 93 48 oder 041/51 34 85 (Fr. Yue verlangen)

Bauing. ETH/Betriebsökonom

37, Sprachen D, F, E, I sucht Herausforderung im Bereich Generalplanung/Verkehrsplanung/Umweltberatung.

Offerten unter Chiffre SIA 1379 an IVA AG, Postfach, 8032 Zürich

Hochbauzeichner

Aufgestellter, wissensdurstiger, noch nicht ganz Hochbauzeichner, sucht auf Anfang Mai im Raum Zürich - Winterthur neue, anspruchsvolle Stelle (evtl. CAD).

Simon Meier c/o Realplan AG, Zürich, Tel. 01/302 26 56

Technischer Zeichner, mit Erfahrung im Strassenbauwesen, sucht Stelle als

Vermessungsgehilfe

Eintritt nach Übereinkunft.

Anmeldungen unter Chiffre P-44-741991, Publicitas, Postfach, 8021 Zürich.

Architekt ETH, 33

Erfahrung in Planung und Bauleitung, mehrsprachig, sucht neues Engagement, Auslandsinsätze bevorzugt.

Kontaktnahme unter Chiffre SIA 1378 an IVA AG, Postfach, 8032 Zürich.

Qualifizierter, erfahrener

Architekt HTL/Bauleiter/Fassadenspezialist

mit langjähriger Erfahrung in Projektausführung, Bauleitung und Brandschutz sowie Spezialist im vorgehängten Fassadenbau sucht neue Herausforderung. Region Bern bevorzugt.

Kontaktnahme unter Chiffre SIA 1377 an IVA AG, Postfach, 8032 Zürich.

Junger

Bauingenieur

mit ETH-Abschluss und Erfahrung sucht neue Herausforderung im Ausland, vorwiegend in den Bereichen Konstruktion und Geotechnik.

Offerten unter Chiffre SIA 1380 an IVA AG, Postfach, 8032 Zürich

Vielseitiger, initiativer

dipl. Arch. ETH (28)

mit CAD-/EDV-Erfahrung und Organisationstalent sucht Mitarbeit in Projektierungs- und Ausführungsteam im Raum Zürich - Innerschweiz.

Offerten unter Chiffre SIA 1376 an IVA AG, Postfach, 8032 Zürich.

Hochbaulehrling

im 3. Lehrjahr sucht ab sofort neue Lehrstelle.

Erreichbar von 8-11/14-17 Uhr.

Telefon P: 01/302 17 22

Forst. Ing. ETH

mit EDV-Kenntnissen sucht kurzfristig Arbeit für 2 bis 3 Monate.

Tel. 056/23 13 30 oder 0049/77 42 73 10

Diverses

Erfahrener

Architekt ETH

übernimmt **Projekt + Planbearbeitungen** in freier Mitarbeit.
Ganze Schweiz (CAD vorhanden)

Offerten unter Chiffre SIA 1373 an IVA AG, Postfach, 8032 Zürich.

Wir zeichnen

Stahlbetonpläne mit CAD

und haben freie Kapazität.

Tel. 064/24 45 37, Fax 064/24 46 69

Mit dem Fernlehrgang des Schweizerischen Institutes für

Baubiologie

eignen Sie sich ein breites Fachwissen an. Sie finden Kontakt zu Menschen, die ihren Beruf verantwortungsvoll ausüben und unsere Zukunft bewusst mitgestalten möchten.

Auskunft: Schweizerisches Institut für Baubiologie,
St. Gallerstrasse 28, 9230 Flawil

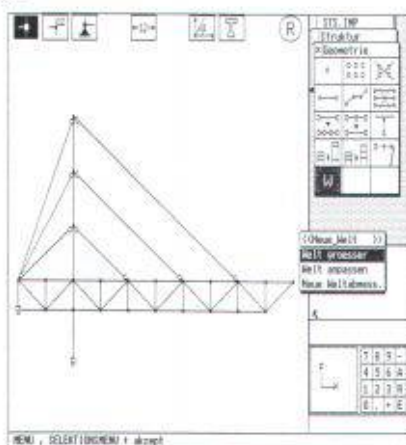
Sekretariat: Frau Vreny Stelzner, 071/83 22 55, oder beim Leiter Fernlehrgang und Kurswesen Toni Schneider, Architekt/Baubiologie, 7165 Brigels, 081/941 15 95

**Ständige
Wiederholung
verschafft
Ihren Inseraten
die erforderliche
Wirkung!**

cubus
Software

Eggbühlstrasse 20
8052 Zürich
Telefon 01-302 13 00
Telefax 01-302 19 11

auf PC's unter MS/PC-DOS



**Leistungsfähige, bedienungsfreundliche Software
+ kompetente, langfristig gesicherte Unterstützung
= erfolgreiche Computeranwendung**

STATIK-2: 2D/3D Stabstatik mit 2. Ordnung, Dynamik, Stabilität, Vorspannung. Grafische Eingabe für 2D

FAGUS-2: Querschnittsprogramm Stahl/Spannbeton

PYRUS: Nichtlineare Berechnung von Stützen **NEU**

CEDRUS-2: Platten mit Finiten Elementen

CEDRUS-2S: Scheiben mit Finiten Elementen

LARIX: Grundbauprogramme, Baugrubenabschlüsse, Stabilität, Stützmauern



Dipl. Hochbautechniker und Bauleiter

mit Erfahrung im anspruchsvollen Wohnungs- und Gewerbebau übernimmt in freier Mitarbeit **Werkplanungen, Devisierungen und Bauleitungen.**

Interessante Konditionen. WIR-Anteil möglich. Planung ganze Deutschschweiz. Bauleitung Regionen ZH/AG/ZG Tel. 01/737 00 37, Fax 737 19 85

Architekt HTL, Bauleiter

übernimmt in freier Mitarbeit mit eigenem PC **Devisierungen und Bauleitungen** für Wohn- und Industriebauten.

Anfragen unter Chiffre 264-377 V, Ofa-Horgen, Zugerstrasse 35, 8810 Horgen

Dipl. Architekt ETH/SIA

33, im Raum Zentralschweiz, mit mehrjähriger Erfahrung, übernimmt in freier Mitarbeit Projektierungs- und Ausführungsarbeiten. (Auch Teilleistungen oder temporäre Arbeiten.)

Chiffre SIA 1368, an IVA AG, Postfach, 8032 Zürich

Impressum

Schweizer Ingenieur und Architekt (SI+A)

Herausgeber

Verlags-AG der akademischen technischen Vereine

Offizielles Organ

Schweizerischer Ingenieur- und Architekten-Verein (SIA)
Gesellschaft Ehemaliger Studierender der ETH Zürich (GEP)
Schweizerische Vereinigung Beratender Ingenieure (ASIC)

Redaktion

Rüdigerstrasse 11, Postfach 630, 8021 Zürich
Tel. 01 / 201 55 36, Telefax 01 / 201 63 77

Redaktoren

Heinz Rudolphi, Ing. SIA, Chefredaktor
Bruno Odermatt, dipl. Arch. ETH / SIA
Hans U. Scherrer, dipl. Ing. ETH / SIA
Brigitte Honegger, Architektin

Redaktioneller Mitarbeiter

Richard Liechti

Produktion

Werner Imholz

Sekretariat

Odetta Vollenweider, Adrienne Zogg

Nachdruck von Bild und Text, auch auszugsweise, nur mit schriftlicher Zustimmung der Redaktion und mit genauer Quellenangabe.

Abonnemente

	Schweiz:	Ausland:
1 Jahr	Fr. 198.-	Fr. 215.-
Einzelnummer	Fr. 8.- plus Porto	

Ermässigte Abonnemente für Mitglieder GEP, BSA, ASIC, STV, Archimedes und Studenten.

Einzelnummern sind nur bei der Redaktion erhältlich.

Bestellungen für Abonnemente sowie *Adressänderungen von Abonnenten* an

Abonnementverwaltung Huber & Co. AG
CH-8501 Frauenfeld, Telefon 054 / 27 11 11

Adressänderungen von SIA-Mitgliedern an das
SIA-Generalsekretariat, Postfach, 8039 Zürich

Postcheck

«Schweizer Ingenieur und Architekt»
80-6110-6 Zürich

Anzeigen

IVA AG für Internationale Werbung

Hauptsitz: Mühlebachstr. 43 8032 Zürich Tel. 01 / 251 24 50 Fax 01 / 251 27 41	Filiale Lausanne: Pré-du-Marché 23 1004 Lausanne Tel. 021 / 37 72 72 Fax 021 / 37 02 80	Filiale Lugano: Via Pico 28 6909 Lugano-Casserate Tel. 091 / 52 66 84 Fax 091 / 52 45 65
--	---	--

Satz + Druck

Huber & Co. AG
8501 Frauenfeld, Tel. 054 / 27 11 11

Ingénieurs et architectes suisses (I+AS)

Erscheint im gleichen Verlag

Redaktion:

Rue de Bassenges 4, case postale 180, 1024 Ecublens,
Tel. 021 / 693 20 98, Telefax 021 / 693 20 84

Abonnemente:

	Schweiz:	Ausland:
1 Jahr	Fr. 128.-	Fr. 138.-
Einzelnummer	Fr. 7.-	Fr. 8.-

SIA-Generalsekretariat

Selnaustrasse 16, Postfach, 8039 Zürich
Tel. 01 / 283 15 15, Fax. 01 / 201 63 35
SIA-Normen und -Dokumentationen: Tel. 01 / 283 15 60