

Objektyp: **Advertising**

Zeitschrift: **Schweizer Ingenieur und Architekt**

Band (Jahr): **99 (1981)**

Heft 19

PDF erstellt am: **22.09.2024**

Nutzungsbedingungen

Die ETH-Bibliothek ist Anbieterin der digitalisierten Zeitschriften. Sie besitzt keine Urheberrechte an den Inhalten der Zeitschriften. Die Rechte liegen in der Regel bei den Herausgebern. Die auf der Plattform e-periodica veröffentlichten Dokumente stehen für nicht-kommerzielle Zwecke in Lehre und Forschung sowie für die private Nutzung frei zur Verfügung. Einzelne Dateien oder Ausdrucke aus diesem Angebot können zusammen mit diesen Nutzungsbedingungen und den korrekten Herkunftsbezeichnungen weitergegeben werden. Das Veröffentlichen von Bildern in Print- und Online-Publikationen ist nur mit vorheriger Genehmigung der Rechteinhaber erlaubt. Die systematische Speicherung von Teilen des elektronischen Angebots auf anderen Servern bedarf ebenfalls des schriftlichen Einverständnisses der Rechteinhaber.

Haftungsausschluss

Alle Angaben erfolgen ohne Gewähr für Vollständigkeit oder Richtigkeit. Es wird keine Haftung übernommen für Schäden durch die Verwendung von Informationen aus diesem Online-Angebot oder durch das Fehlen von Informationen. Dies gilt auch für Inhalte Dritter, die über dieses Angebot zugänglich sind.

Ein Dienst der *ETH-Bibliothek*
ETH Zürich, Rämistrasse 101, 8092 Zürich, Schweiz, www.library.ethz.ch

<http://www.e-periodica.ch>

Auch ein bekanntester Schweizer...

Werbeagentur Wüest, Eich

Manch kritische Situation konnte mit Hilfe eines dieser treuen Vierbeiner schon gerettet werden.

In Sachen Kunststoffplatten entstehen kritische Situationen erst gar nicht, wenn Sie sich auf Argolite verlassen. Das ist der sicherste Weg, weil Qualität, Auswahl und ein sprichwörtlicher Lieferservice dazugehören.

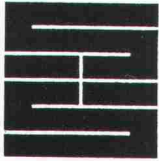
Argolite Kunststoffplatten sind in über 100 Farben und Dessins erhältlich. Die praktischen Formate 216 x 93, 216 x 106, 260 x 130, 330 x 130 und 330 x 160 cm ermöglichen eine Verarbeitung mit minimalen Abschnitten. Argoplax, die beidseitig belegte Spanplatte, bietet dieselben Vorteile.

**Argolite -
der sicherste Weg.**



Argolite AG
Kunststoffplattenwerk
6130 Willisau
Tel. 045 81 19 12

Argolite



Schaffroth & Späti AG

Asphalt- und Bodenbeläge

8403 Winterthur

Telefon 052 / 29 71 21

Gegründet 1872

Flachdachbeläge jeder Art

Gussasphalt für Isolationen und Strassen

Spenglerarbeiten

Nacophalt-Hartgussasphaltböden

Linolith-Industriebodenbeläge

seit 50 Jahren bewährt

Zimmerli-Hartbetonböden

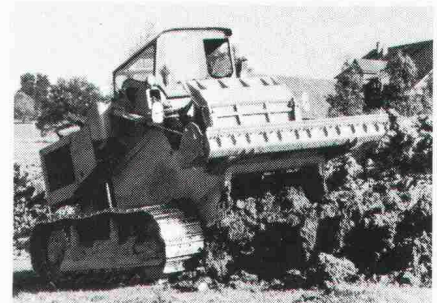
für Autogaragen, Rampen usw.

REPOXIT-Kunstharzböden

in diversen Farben, 2 bis 7 mm stark

Wir «schürfen» für Sie

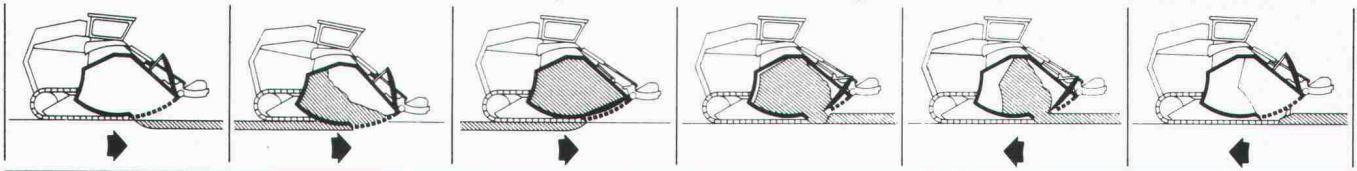
Erdbewegungen mit Schürfrauen sind Wirtschaftlicher!



Wir arbeiten für Sie in Akkord oder Regie

Arbeitsbereich: Aushub- und Umgebungsarbeiten im Wohnungsbau. Aushubarbeiten beim Bau von Schulhäusern, Kläranlagen, Atomkraftwerken, Wald- und Flurwegen, Strassen, Spitälern, Tankanlagen, Schlammbecken, Fischweihern, Sportanlagen. **Abdecken von Kies- und Lehmgruben und Urbarisierungsarbeiten.**

Arbeitsablauf der Schürfraupe



SCHÜRFAG

Verlangen Sie unsere preisgünstigen Angebote

Schürfag AG, Erdbewegungen, 6210 Sursee
Schlottermilch 4 a, Telefon 045 57 16 22 / 21 52 87

**Zuverlässig
isolieren
mit
Isolier-
Spritz-
schaum**

AMINOTHERM Isolierungen

Energiesparen beginnt mit der Beratung durch die Aminotherm-Fachfirmen mit ihrer langjährigen Erfahrung in allen Sparten der Wärmedämmung

Graenicher AG
3604 Thun ☎ 033 36 06 06

Graenicher AG
4057 Basel ☎ 061 26 46 43

Polisol AG
8005 Zürich ☎ 01 44 66 88

Polisol AG
7000 Chur ☎ 081 27 49 29

Büchler AG
9034 Eggersriet ☎ 071 95 25 62

Gassmann Baupartner AG
6044 Udligenswil ☎ 041 81 38 59

Kosag AG
5620 Bremgarten ☎ 057 5 23 63

R. Willisch
3983 Mörel ☎ 028 27 13 67

Das Jahresprogramm für 1981 sieht folgende Themenkreise vor:

**Januar/
Februar Nr. 1/2 Neue deutsche Architektur**

In der Absicht, die neuen Tendenzen in der deutschen Architektur zu dokumentieren, sind acht Architekten eingeladen, ihre jüngsten Bauten und Projekte darzustellen. Eine Bilanz über die Internationale Bauausstellung in Berlin ist zugleich Rückblick auf Vergangenes und Ausblick ins kommende Jahrzehnt.

März Nr. 3 Architektur und Denkmalpflege

Das Verhältnis zwischen alt und neu, zwischen Architektur und Denkmalpflege ist problematisch. Wir veröffentlichen Beispiele, die - von verschiedenen Seiten her - dieses Thema angehen.

April Nr. 4 Schulbauten

Die sich entwickelnde Schule stellt immer wieder neue Anforderungen an den Architekten. Wir stellen aktuelle Beispiele vor.

Mai Nr. 5 Basler Architektur der 30er Jahre

Der historische Rückblick gilt dieses Jahr einem lange Zeit vernachlässigten Feld: Bauten, die in den 30er Jahren in Basel in der Nachfolge der Pioniere Hans Bernoulli, Hans Schmidt und Hannes Meyer entstanden sind.

Juni Nr. 6 Tendenzen der Architektur in Frankreich

Die mittlere Generation der Architekten in Frankreich kommt erst allmählich wieder zu Wort. Wir befassen uns mit zwei bekannten Vertretern: Roland Simounet und Roland Schweitzer.

**Juli/
August Nr. 7/8 Solothurner Schule**

Dieses Heft ist einer Gruppe von Schweizer Architekten gewidmet, die seit den 50er Jahren mit nüchternen Konstruktionen aus Glas und Stahl auffällt. Ihre Arbeiten, in den letzten Jahren scheinbar ausser Mode gekommen, werden in einer Art Monographie ausführlich publiziert.

September Nr. 9 Technologie: Bauen mit Backstein

Dem Material Backstein ist das technologische Heft dieses Jahres gewidmet. Möglichkeiten und Grenzen dieses Jahrtausende alten Baustoffs werden behandelt. Beispiele aus der Praxis stehen im Mittelpunkt.

Oktober Nr. 10 Illusionismus

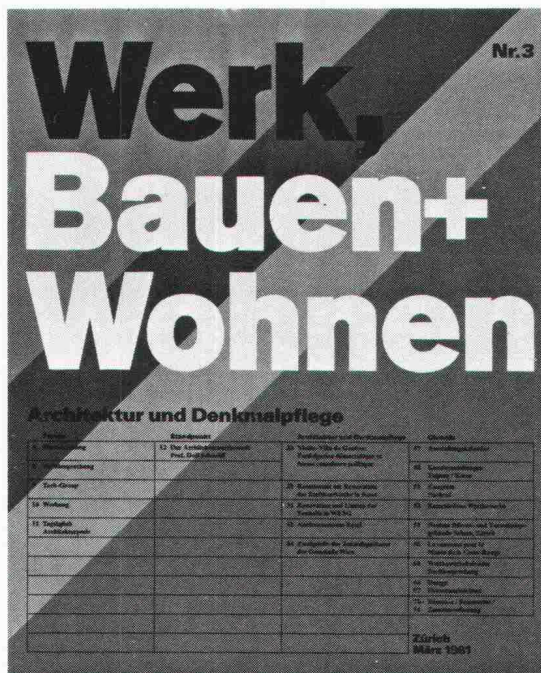
Wie weit mit illusionistischen Gestaltungsmitteln wie Scheinperspektiven, Spiegelungen und dergleichen in der Architektur gearbeitet wird, ist Thema dieser Nummer. Vor allem Bereiche des Design und der Innenarchitektur stehen zur Diskussion.

November Nr. 11 Städteheft: Kopenhagen

Das Städteheft führt dieses Jahr in die dänische Hauptstadt Kopenhagen. Wir versuchen wieder, eine Grossstadt und ihre architektonischen Besonderheiten zu erfassen.

Dezember Nr. 12 Wohnungsbau

Dem Thema Wohnungsbau gehen wir im letzten Heft des Jahrgangs nach. Städtisches Wohnen, das Umstrukturieren vorhandener Bausubstanz sind vorgesehene Schwerpunkte.



Abonnements-Fachzeitschrift für:
Architektur, Planung, Design und Kunst

Offizielles Organ des BSA
Bund Schweizer Architekten

Schweizerische und internationale Aktualität sowie geschichtliche und theoretische Grundlagen auf den Gebieten der Architektur, der Planung, des Design und der Kunst werden in thematischen Heften dargestellt.

Einer klaren und übersichtlichen Präsentation des Inhalts wird dabei grösste Bedeutung beigemessen.

Als Redaktoren zeichnen Jean-Claude Steinegger, Architekt BSA, und Dr. Ulrike Jehle-Schulte Strathaus, Kunsthistorikerin.

Ergänzt wird dieses Team durch eine Anzahl ständiger freier Mitarbeiter sowie einem Korrespondenten-Netz in der ganzen Welt.

In der Redaktionskommission sind vertreten:
Jacques Blumer, Richard Brosi, Prof. Dr. Ing. Jürgen Joedicke, Rodolphe Luscher, Prof. Jacques Schader.

Werk, Bauen + Wohnen erscheint monatlich mit zwei Doppelnummern im Januar/Februar und Juli/August.

Verlegergemeinschaft Werk, Bauen + Wohnen
Abonnementsverwaltung:
Zollikofer AG
Druckerei und Verlag
Fürstenlandstrasse 122
9001 St. Gallen

Bestellung

Name: _____ Vorname: _____
Beruf: _____
Strasse: _____
PLZ/Ort: _____

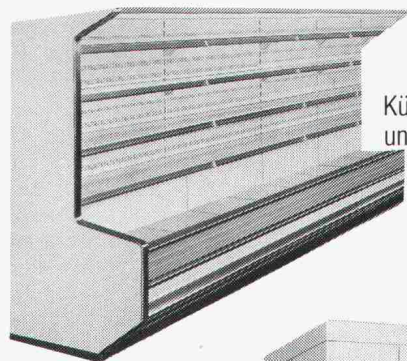
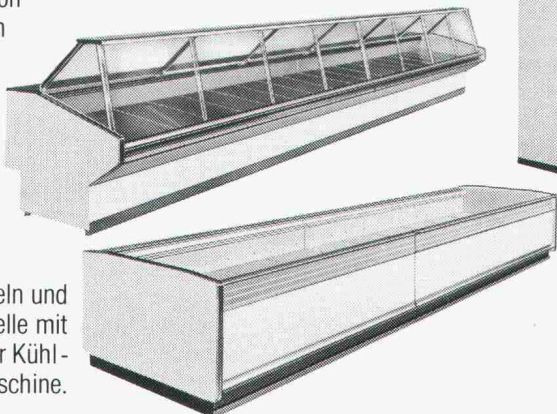
1 Jahresabonnement bis auf Widerruf Werk, Bauen + Wohnen, beginnend mit Nr. _____ zum Preis von Fr. 94. — inkl. Porto.
Studentenermässigung Fr. 25. — (auch HTL)

«Ihr Gewinn beginnt beim Einkauf

Wärmepumpenboiler für die Rückgewinnung der Abwärme von Kältemaschinen

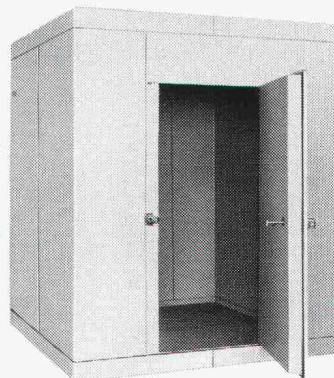
Leistungsfähige Verkaufskorpusse für Fleisch, Charcuterie, Käse und Patisserie.

Tiefkühlinseln und Wandmodelle mit separater Kühlmaschine.



Kühlregale für Fleisch und Milchprodukte. Elegantes, modernes Design.

Vorfabrizierte Kühl- und Tiefkühlzellen. Optimale Qualität. Störungsfreie Kühlaggregate.



... deshalb Frigopol-Kühlanlagen»

FRIGOPOL KÜHLANLAGEN AG

8903 Birmensdorf, Telefon 01/737 12 34

Ihre Raumtemperatur ist unser Problem. Vertrauen Sie auf unsere 30jährige Erfahrung.

Constral AG

Fenster und Klimafassaden • 8570 Weinfelden • Tel. 072 22 55 55

Wir schaffen
indem wir
mehr Platz
die vielen
in Büros,
Zwischenräume
Archiven,
für Sie
Lagern und
ausnützen
Garagen.

COMPACTUS COMPACTUS AG
5507 Mellingen
Telefon 056 91 10 34
Die Platzmacher aus Mellingen

50 Jahre
KATADYN
Methode
weil Wasser wertvoll bleibt

Katadyn
Produkte AG
Industriestrasse 27
CH-8304 Wallisellen
Telefon 01 - 830 36 77

**Silber -
die edle Wasser-Entkeimung**

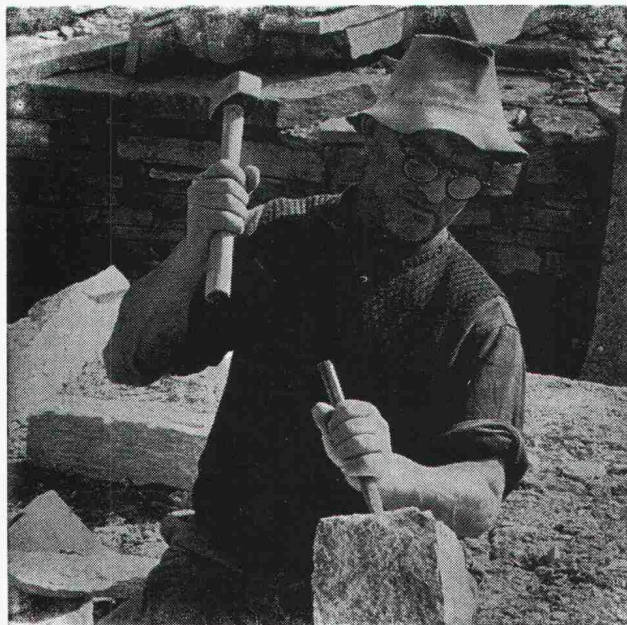
Seit über 50 Jahren wird die Katadyn-Silber-Methode für die Trinkwasser-Entkeimung eingesetzt. Bewährt für die Getränke- und Lebensmittel-Industrie, Restaurants, Ferienhäuser, Bergstationen, Baustellen und im Zivilschutz.

**Wenn Sonnen-Energie
durchs Wasser strahlt**

Ebenso ideal versorgen die «Multus»-UV-Anlagen von Katadyn weltweit Gemeinden, Industrien und Schiffe mit keimfreiem Wasser.

**Katadyn -
weil Wasser wieder wertvoll wird**

Ob Silberionen-, Filter- oder Ultraviolett-Methode - die Katadyn-Systeme sorgen für gesundes Wasser, ohne dieses mit Chemikalien zu belasten.



Natursteine

im Garten-, Hoch- und Tiefbau

Wir laden Sie ein, unsere neue, grosse **Musterausstellung** an der Seefeldstrasse 198 in Zürich zu besuchen.

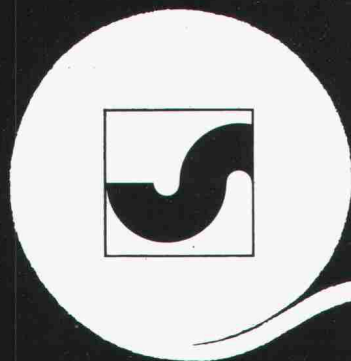
Eckardt Natursteine AG

8034 Zürich, Postfach

Telefon 01 / 55 08 60

Telex 57004

Grosses Lager in Zürich-Tiefenbrunnen



Ihr Bauvlies

SODOCA®

Generalvertretung: Mühlebach AG
Industrievliese
5200 Brugg, Tel. 056/94 51 11

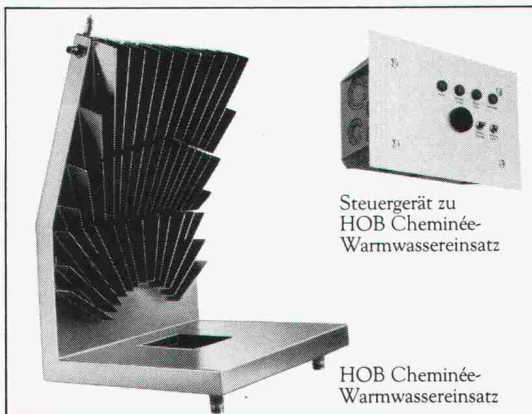
mühlebach 

Verkauf und Lager

Aigle	Gétaz Romang SA	025/ 26 36 21	Flüelen	B. Ziegler	044/ 2 12 95	Sargans	Baucenter Sargans AG	085/ 2 38 31
Basel	W. Tschopp AG	061/ 50 55 88	Fribourg-Givisiez	Glasson Matériaux SA	037/ 83 11 01	Sion	Gétaz Romang SA	027/ 22 89 31
Bern	Albert Wahlen AG	031/ 41 31 31	Gebenstorf	Baubedarf Gebenstorf	056/ 23 35 55	La Souste/Susten	Gétaz Romang SA	027/ 23 12 58
Biel/Bienne	Sabag AG/SA	032/ 22 58 44	Giubiasco	Edilcentro SA	092/ 27 18 31	Thun	Baumaterial AG Thun	033/ 23 31 23
Bulle	E. Glasson + Cie SA	029/ 3 11 33	Ilanz	Baubedarf Ilanz	086/ 2 39 29	Vevey	Gétaz Romang SA	021/ 51 05 31
Bussigny	Gétaz Romang SA	021/ 89 10 31	Montreux	Gétaz Romang SA	021/ 61 55 77	Visp/Viéège	Gétaz Romang SA	028/ 48 11 41
Château d'Oex	Gétaz Romang SA	029/ 4 75 75	Palézieux	E. Glasson + Cie SA	021/ 93 81 06	Wil SG	Baumaterial AG Wil	073/ 23 54 54
Châtel-St-Denis	Gétaz Romang SA	021/ 56 71 18	Payerne	J. Rapin SA	037/ 61 28 21	Winterthur	Streff Baumaterial AG	052/ 28 22 21
Chur	Baubedarf Chur	081/ 24 83 83	Regensdorf	Baubedarf Zürich AG	01/ 840 27 27	Yverdon	Gétaz Romang SA	024/ 25 81 91
Delemont	Matériaux Sabag SA	066/ 21 12 81	Romont	E. Glasson + Cie SA	037/ 52 15 15	Zernez	Baubedarf Zernez	082/ 8 12 80
			Roveredo (Mesolcina)	Edilcentro SA	092/ 82 12 66	Zürich	Baubedarf Zürich AG	01/ 44 03 11

Heisses Wasser aus dem Cheminée - mit dem neuen HOB Cheminée-Warmwassereinsatz.

Der neue HOB Cheminée-Warmwassereinsatz ist eine Weiterentwicklung des bewährten HOB Cheminée-Warmflurheizbodens mit Rückwand. Er kann, als zusätzliche Energiequelle für Solarboiler, Elektrospeicherheizungen oder Elektroboiler, problemlos auch in bestehende Heizsysteme und Cheminéés integriert werden. Bei der Planung neuer Anlagen lässt er dem Architekten und Cheminéebauer volle gestalterische Freiheit. Der neue Warmwassereinsatz bringt eine stündliche Heizleistung bis zu 10000 kcal und mehr. Er wird, als komplette Einheit, zusammen mit einem Steuer- und Überwachungsgerät geliefert, welches alle notwendigen Kontrollfunktionen ausführt und absolute Betriebssicherheit garantiert.



Steuergerät zu
HOB Cheminée-
Warmwassereinsatz

HOB Cheminée-
Warmwassereinsatz

Info-Bon

Bitte senden Sie mir unverbindlich Unterlagen und Referenzen über

- den HOB Cheminée-Warmwassereinsatz
 den HOB Cheminée-Warmflurheizboden mit Rückwand

(Gewünschtes bitte ankreuzen)

Name: _____

Strasse: _____

PLZ/Ort: _____

Einsenden an: _____ SIA



Hans Odermatt

Ofen- und Cheminée-bau, 4512 Bellach
Telefon 065 38 36 46/47

Statik-Programme

für HP-67/97, HP-41 C, HP-85

Fachbereiche Hoch-/Tiefbau, Stahlbau, Ingenieur-Holzbau, Grundbau, Spannbeton-, Brückenbau, allgemeine Baustatik, (Durchlaufträger mit beliebiger Belastung bis max. 10 Felder auf nur 2 Magnetkarten! Q und M an beliebiger Stelle. Auf Wunsch komplette Biege- und Schubmessung anschließend. Keine Eingabe von Belastungsgliedern erforderlich!).

Für die wichtigsten Programme sind spezielle Statik-Formblätter lieferbar, in welche der Programmausdruck (HP 97) geklebt werden oder (HP 67) eingetragen werden kann.

Fordern Sie Informationsmaterial an:

IBK - Ingenieurbüro für Baukonstruktionen

Ing. (grad.) Walter Mücke
Broicher Strasse 1, D-5204 Lohmar 1, Tel. 0049 / 2246 / 40 67



Auftragskontrolle
+ **Auftragsabrechnung**
+ **Erfolgskontrolle**
+ **Sonderauswertungen**
= **VISURA EDV-SERVICE**

Treuhand-Gesellschaft
Visura

Zürich	01 211 38 33	Grenchen	065 8 21 71
Solothurn	065 21 42 11	Stans	041 61 44 34
Luzern	041 23 54 21	Olten	062 22 67 22
Aarau	064 24 76 61	Altdorf	044 2 66 66



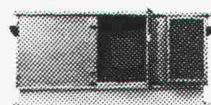
Vogel-Skihalter

Ganzmetall, feuerverzinkt, robust
Planen und Einrichten von Skiräumen
Lieferrn von Teilen für Selbstmontage

Für Hotels, Ski- und Ferienhäuser, Schulen, Bergbahnen usw.
Verschiedene Modelle
Bis 16 Paar Ski per Laufmeter

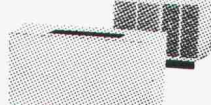
ERWIN VOGEL, Vogel-Skihalter
Am See 503, 8882 Unterterzen
Telefon 085/4 22 12

ANSON «WR» Ventilatoren mit Wärmerück- gewinnung



sparen bis 65% Wärme in Restaurants, Fabriken, Schwimmbädern usw. Kompakt. Überall - auch nachträglich - montierbar anstelle von gewöhnlichen Ventilatoren. 300 bis 50 000 m³/h. Sofort amortisiert. ANSON «WR» ab Fr. 985.-. Lüftungsfirmen und ANSON AG 8003 Zürich Aegertenstr.56 01 359512

ANSON RIELLO «Split» Klimageräte sind leise



Rasch und ohne Spitzarbeit montiert. Für Büros, Läden, Supermärkte, Ausstellungen, Montageräume, Labors, EDV usw. 12 Modelle von 2,5 bis 84 kW. Preisgünstig! ANSON RIELLO «Split» ab Fr. 2600.- Klimafirmen und ANSON AG 8003 Zürich Aegertenstr.56 01 359512

ANSON Dachventilatoren

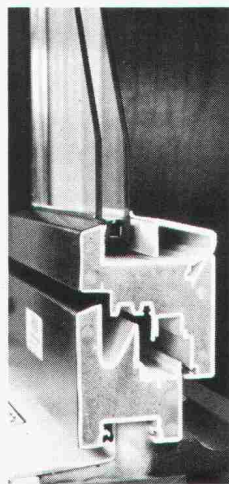


für Flach-, Schräg- und Sheddächer, mit Luftaustritt horizontal oder vertikal von Anson. Bis 50 000 m³/h. Geräuscharm und wartungsfrei. Auch für hohe Temperaturen und aggressive Medien. Prompt und preisgünstig von ANSON AG 8003 Zürich Aegertenstr.56 01 359512

Inserate bitte frühzeitig aufgeben!

FAHRNI thermassiv®

Das vollmassive Kunststoff-Fenstersystem für heute mit der Profilmtechnik von morgen!
Wer heute baut oder saniert, sollte unbedingt dieses neue Kunststoff-Fenstersystem prüfen, bevor er seine Fenster plant und einkauft!



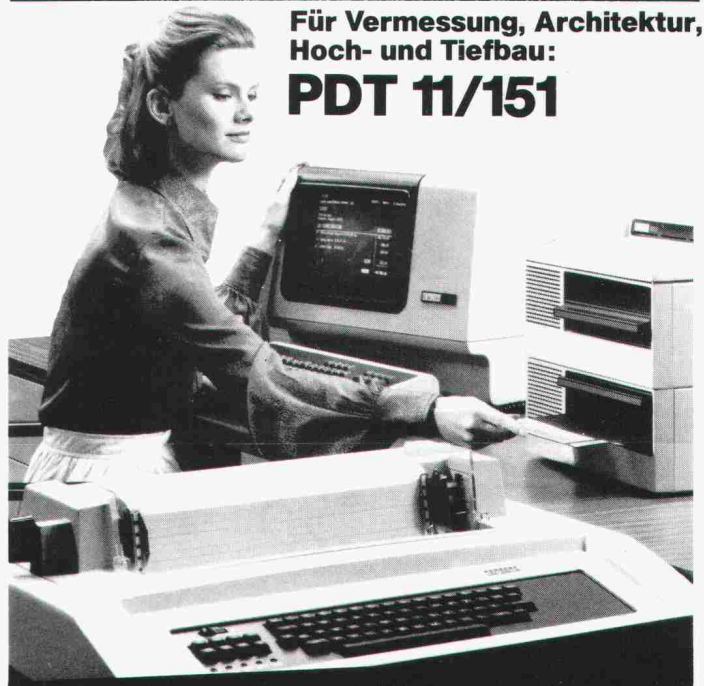
COUPON:

Senden an:
Fahrni + Co AG
Bernstrasse 84
3250 Lyss
Tel.032 84 25 25

Ich interessiere mich für FAHRNI thermassiv:

Name: _____
Strasse: _____
Ort: _____
Tel: _____

Für Vermessung, Architektur, Hoch- und Tiefbau: PDT 11/151



- mit Standardprogrammen für Statik, Grundbau und Bauadministration
- 64K Bytes Speicher
- Disketten-Doppelaufwerk
- Bildschirm- und/oder Druckerterminal
- Multiterminal-fähig
- Datenfernübertragung bis 2400 Baud
- FORTRAN und BASIC als Programmiersprachen

DIGICONSLT AG

Technikumstrasse 79 8400 Winterthur Tel. 052 23 17 17

Stellenangebote

Als Generalunternehmung für Renovationen und Umbauten suchen wir einen ausgewiesenen

Hochbauzeichner/ Hilfsbauführer

zur selbständigen Betreuung anspruchsvoller Bauvorhaben im Sektor Umbau und Renovationen.

Wenn Sie dazu noch Kenntnisse der Devisierung mitbringen, können wir Ihnen ein erweitertes Arbeitsgebiet anbieten.

Falls Sie diese Aufgabe interessiert, schreiben Sie uns oder rufen Sie uns bitte an, Tel. 830 36 55, unser Herr Cramer gibt Ihnen gerne weitere Auskünfte.

**RENUM
BAU AG**

Generalunternehmung für
Renovationen und Umbauten
Grindelstrasse 5, 8304 Wallisellen

18/16-h

Wir suchen einen

Bauführer/Bauleiter

für unsere anspruchsvollen und interessanten öffentlichen und privaten Bauten. Anfragen und Information an:

Robert Frei, Architekt HTL/SWB, Mitarbeiter H. Oeschger
Widacherstrasse 4a, 5416 Kirchdorf
Telefon 056 / 82 27 77 G — 056 / 98 15 91 P

19/21-i

Die erfreuliche Entwicklung auf dem Markt und die immer kurzfristiger werdende Auftragsabwicklung veranlassen uns, die Technischen Büros in Winterthur und Bülach zu verstärken. Wir suchen

Stahlbauzeichner/ Konstrukteure

denen wir nachstehende Aufgaben zur selbständigen Bearbeitung übertragen können:

- Anfertigungen von Werkstattplänen, Stücklisten und Schablonen nach Projektplänen und allgemeinen Angaben durch den Ingenieur
- selbständige Bearbeitung von Aufträgen
- Bereinigung von Detailpunkten im Gespräch mit unseren Kunden und auf den Baustellen

Berufskennnisse als Stahlbauzeichner sind erforderlich. Es besteht auch die Möglichkeit, als Maschinen-, Bau- oder Eisenbetonzeichner eine Umschulung mitzumachen.

Interessenten ersuchen wir um Einreichung einer schriftlichen Bewerbung oder vorerst um telefonische Kontaktnahme mit der Personalleitung.



18/05-h

Pour un projet de développement rural dans un pays francophone de l'Afrique de l'Ouest, nous cherchons, pour une période d'un an et demi à deux ans, un

ingénieur du génie rural ou civil

pour la surveillance et/ou l'exécution de tous les travaux d'infrastructure technique, notamment:

- la mise en place de l'adduction d'eau pour les villages et les zones de pâturage
- les constructions rurales du secteur élevage (centres de tri, abreuvoirs, clôtures, etc.)
- l'entretien des routes et la construction des pistes rurales
- le réaménagement d'un petit périmètre irrigué
- levé et établissement de cartes des réalisations

Nous demandons une expérience comme chef de chantier (y compris logistique, gestion du personnel, travaux administratifs et comptabilité), la volonté de s'intégrer dans l'équipe des experts en place et la compréhension des problèmes spécifiques d'un travail dans un pays du tiers monde.

Si vous êtes intéressé à ce poste, nous vous prions de nous envoyer votre candidature accompagnée des documents habituels.



Universal Ingénieurs-Conseils S.A.

Malzgasse 30
4010 Bâle

19/14-i



Flughafen-Immobilien-Gesellschaft

Zur Bewältigung umfangreicher und vielschichtiger Bauvorhaben am Flughafen Zürich müssen wir den Mitarbeiterstab unseres Architekturbüros erweitern. Deshalb suchen wir zu möglichst baldigem Eintritt einen

Hochbauzeichner

der innerhalb eines kleinen Teams selbständig

- Projekt- und Ausführungspläne zeichnet und
- an der Erstellung von Kostenvoranschlägen und Ausschreibungen mitwirkt

Einem Bewerber mit konstruktiven Kenntnissen, Flair für Innenausbauaufgaben, guten darstellerischen Fähigkeiten und einiger Praxis im Erstellen von Offertformularen können wir eine interessante Beschäftigung bieten.

Schriftliche Bewerbungen mit den üblichen Unterlagen erwarten wir gern bis 8. Mai 1981 an die

FLUGHAFEN-IMMOBILIEN-GESELLSCHAFT
Personaldienst
8058 Zürich-Flughafen

19/18-i

Für die Bearbeitung vielfältiger Probleme auf dem Gebiet der Wasserkraftnutzung suchen wir einen

dipl. Bauingenieur ETH

Neben angemessenen beruflichen Qualifikationen werden Eignung und Verständnis für die Pflege guter Beziehungen mit Behörden, Organisationen, Fachverbänden und Privaten im In- und Ausland vorausgesetzt. Kenntnisse der Amtssprachen erwünscht.

Schriftliche Bewerbungen mit den üblichen Unterlagen sind zu richten an das

Bundesamt für Wasserwirtschaft
Personaldienst
Effingerstrasse 77, 3001 Bern
Telefon 031 / 61 54 69

19/04-i

Wir suchen

KALKULATOR

mit entsprechender Ausbildung für die Bauunternehmung, der in einem jungen, dynamischen Team seine berufliche Entfaltung anstrebt.

Sie haben weitgehende Kompetenzen und überwachen auch die technische Nachkalkulation, die Ihnen alle Leistungswerte für Ihre Arbeit liefern.

Entsprechende Anstellungsbedingungen sind selbstverständlich. Rufen sie uns an und verlangen Sie unseren Herrn Ursin, der alles weitere gerne mit Ihnen bespricht.



Industriestrasse 20
6300 Zug
Telefon 042 / 21 93 93

19/01-i



Stump

Unsere Ingenieurabteilung mit Sitz in Zürich unterstützt auf dem speziellen Gebiet des Tief- und Grundbaues die entsprechenden Filialen unserer Unternehmung in der ganzen Schweiz.

Mit ihrem Fachwissen liefert sie den Bauherren, projektierenden Ingenieuren und Bauunternehmungen wertvolle Entscheidungsgrundlagen für die optimale Ausnutzung der Baugrundverhältnisse und erleichtert ihnen die Risikoeinschätzung bei komplexen Grundbauvorhaben.

Für diesen interessanten Spezialbereich suchen wir einen jungen

Geotechniker

Als Ingenieur ETH oder HTL oder als Ingenieur-Geologe verfügen Sie über eine gewisse Erfahrung und theoretische Ausbildung auf dem Gebiet der Boden- und Felsmechanik.

Bei Ihrer künftigen Tätigkeit werden die Beratung, Instrumentierung von Bauten, geotechnischen Messungen und Auswertungen mit eigener EDV-Anlage im Vordergrund stehen. Die Arbeit erfordert abwechslungsweise manuellen Einsatz im Felde sowie technische Arbeit im Büro.

Senden Sie Ihre Bewerbung an den Leiter der Ingenieurabteilung, Herr Dr. Otta, oder nehmen Sie telefonisch Kontakt auf mit ihm unter Nr. 01 / 252 56 22.

Stump Bohr AG, Mühlebachstrasse 20, 8032 Zürich

19/02-i

TILLYARD AG Projektsteuerung
Terminplanung
Baukostenplanung

Unsere Firma expandiert. Wir suchen

2 versierte Baufachleute

aus Planung und (oder) Ausführung. Sie sind in der Lage, anspruchsvolle Aufgaben zu bearbeiten. Interessante und vielseitige Projekte im In- und Ausland, deren Bearbeitung Erfahrung, technisches Wissen, Durchsetzungsvermögen und Geschick erfordern, erwarten Sie.

Schreiben Sie und oder rufen Sie uns an

TILLYARD AG, Baukostenplanung
Mühlebachstrasse 174, 8008 Zürich
Tel. 01 / 55 16 21 (Herren B. C. Feigl/Chr. Tschannen)

19/03-I

Für Projektierungs- und Bauleitungsaufgaben
suchen wir

Tiefbauzeichner(in) Techniker/Ing. HTL

Einsatzorte und Arbeitszeiten sind nicht alltäglich.

Bitte rufen Sie uns doch an und erkundigen Sie
sich über die Stelle.

Ingenieurbüro W. Galli
Sandacker 6, 8052 Zürich (Seebach)
Telefon 01 / 301 13 33

19/06-I

ETH ZÜRICH

Das Institut für Strassen-, Eisenbahn- und
Felsbau auf dem Hönggerberg sucht zu baldigem
Eintritt einen

Für unser Ingenieurbüro in **Aarau** benötigen wir einen
jüngeren

dipl. Bauingenieur ETH

Arbeitsgebiet:

Projektierung von Tragkonstruktionen für Brückenbauten,
Hoch- und Tiefbauten in Stahlbeton, Spannbeton und Stahl.

Anforderungen:

- Initiative und Engagement
- Freude an anspruchsvollen statischen und konstruktiven
Problemen
- erwünscht sind einige Kenntnisse in der Anwendung bau-
statischer Computerprogramme

Sie können erwarten:

- gründliche Einführung in Ihr neues Arbeitsgebiet
- Unterstützung durch ein fähiges Team von Ingenieuren
und Konstrukteuren
- Weiterbildung (interne Seminare, Fachbibliothek, Zeit-
schriften, Kurse)
- interessante Aufträge, wenig Routinearbeit.

Wenn sie tüchtig sind und sich für diese Stelle interessieren,
so rufen Sie uns bitte an:



Rothpletz, Lienhard + Cie AG
Projektierende Bauingenieure
Aarau, Olten, Bern
5000 Aarau, Schiffländenstrasse 35
Telefon 064 / 22 55 61
(dipl. Ing. W. Kaufmann verlangen)

19/05-I

dipl. Bauingenieur ETHZ oder EPFL

als wissenschaftlichen Mitarbeiter für For-
schungsarbeiten im bituminösen Strassen-
bau.

Erfahrungen auf dem Gebiet der bituminö-
sen Baustoffe sind erwünscht. Die Stelle bie-
tet einem für wissenschaftliches Arbeiten
geeigneten Ingenieur alle Möglichkeiten zur
persönlichen Entfaltung.

Weitere Auskunft erteilt Tel. 01 / 377 31 92
(Herr S. Huschek).

Ihre schriftliche Bewerbung erwartet gerne
das

**Institut für Strassen-, Eisenbahn- und
Felsbau, ETH-Hönggerberg, 8093 Zürich**

19/14-I

Für Forschungsarbeiten auf dem Gebiet des Städtebaus und der Ortsplanung im Rahmen unseres Instituts suchen wir einen

dipl. Architekten

für die Stelle eines wissenschaftlichen Mitarbeiters.

Anforderungen: Interesse an der theoretischen Behandlung von Problemen in Siedlungsbau und Städtebau, Fähigkeit in der entwerferischen und schriftlichen Bearbeitung solcher Aufgaben, wenn möglich praktische Erfahrung in Planungsbüro, Hochschulabschluss, Schweizer Bürger.

Bewerbungen sind zu richten an:

Prof. Benedikt Huber, Lehrstuhl für Architektur und Städtebau, ORL-Institut, ETH-Hönggerberg, CH-8093 Zürich

19/16-i

Zur Verstärkung unserer Tiefbauabteilung suchen wir zum möglichst baldigen Eintritt

Bauingenieur HTL

für die Projektierung im Strassen- und Autobahnbau, Kanalisations- und allgemeinen Tiefbau.

Tiefbauzeichner

für die selbständige zeichnerische Bearbeitung von Projekten im Strassen- und allgemeinen Tiefbau.

Erwünscht: eine mehrjährige, einschlägige Berufspraxis.

Wir bieten: selbständige Tätigkeit in Dauerstelle mit zeitgemässen Anstellungsbedingungen.

Bitte telefonieren oder schreiben Sie uns.

G. SPAHN AG, Ingenieure und Planer
Schaffhauserstrasse 83, Postfach, 8042 Zürich
Telefon 01 / 363 28 46

19/17-i

Zur Ergänzung unseres jungen und dynamischen Teams suchen wir per Mitte Jahr oder nach Vereinbarung

Hochbauzeichner/Bauführer

für die selbständige Bearbeitung von verschiedenen Bauvorhaben in Büro-, Industrie- und Wohnungsbau.

Wir bieten eine interessante und abwechslungsreiche Tätigkeit sowie gut ausgebaute Sozialleistungen.

Gerne erwarten wir Ihre Bewerbungsunterlagen oder Ihren Telefonanruf an unseren Herrn Gremli.

WEWO AG, Florastrasse 49, 8008 Zürich
Telefon 01 / 251 73 75 oder 01 / 251 10 97

18/07-h

WIR SUCHEN

ZUR ERGÄNZUNG UNSERES TEAMS EINEN
SEHR GUT QUALIFIZIERTEN

BAUFÜHRER

AUFGABEN

SICHERES FÜHREN VON GRÖßEREN
BAUSTELLEN, EVENTUELL INKL. ERSTELLEN
DER SUBMISSIONSUNTERLAGEN, TERMIN-
UND KOSTENÜBERWACHUNG.

ANFORDERUNGEN

ABSOLVENT EINER HÖHEREN TECHNISCHEN
LEHRANSTALT ODER ERFAHRENER BAUZEICHNER,
MEHRJÄHRIGE BÜRO- UND BAUSTELLENPRAXIS.

WIR BIETEN

ANGENEHMES ARBEITSKLIMA IN KLEINEM TEAM,
FORTSCHRITTLICHE ANSTELLUNGSBEDINGUNGEN,
ZEITGEMÄSSES GEHALT, GLEITENDE ARBEITS-
ZEIT, PENSIONS-KASSE, 4 WOCHEN FERIEN.

EINTRITT

NACH VEREINBARUNG.

BEWERBUNGEN

WENN SIE BEREIT SIND, UNS IM BEMÜHEN EINE
ÜBERDURCHSCHNITTLLICHE DIENSTLEISTUNG ZU
ERBRINGEN, ZU UNTERSTÜTZEN, DANN
SCHREIBEN ODER TELEFONIEREN SIE UNS DOCH.

AAP

ATELIER FÜR ARCHITEKTUR UND PLANUNG,
LAUPENSTRASSE 45, 3008 BERN, 031/25'05'45

Wir sind ein namhaftes Generalunternehmen für Renovationen und Umbauten und suchen per 1. Juli 1981 einen

Architekten/Bauleiter

als Leiter der Planungsgruppe.

Neben dieser anspruchsvollen Aufgabe sollte unser neuer Mitarbeiter auch in der Lage sein, einzelne Objekte zu kalkulieren und während der Realisierung bis zur Vollendung zu begleiten.

Einem einsatzfreudigen Bewerber bieten wir nebst entsprechendem Salär und gutausgebauten Sozialleistungen einen angenehmen Arbeitsplatz in einem kollegialen Team.

Bitte rufen Sie uns an unter Tel. 01 / 830 36 55, Herr R. Cramer gibt Ihnen gerne weitere Auskünfte.

18/16-h

Zur Ergänzung unseres Mitarbeiterteams suchen wir möglichst bald mehrere

Hochbauzeichner(-innen)

für Projekt- und Werkplanbearbeitung verschiedener interessanter Objekte.

Selbständige Arbeitsweise, aufgeschlossenes Arbeitsklima, attraktive Bedingungen und Entlohnung. Bitte rufen Sie uns an.

Architekturbüro Hans Koella AG
Nordstrasse 31, 8035 Zürich, Telefon 01 / 362 94 78

19/09-i

Mittelgrosses Ingenieurbüro in Zürich sucht

dipl. Bauingenieur ETH

als **leitenden Ingenieur** für Planungen und Projektierungen im städtischen Tiefbau, Strassenbau und Bahnbau.

Bitte rufen Sie uns an oder senden Sie uns Ihre Bewerbungsunterlagen. Wir geben Ihnen gerne nähere Auskünfte anlässlich eines persönlichen Gesprächs.

Schubiger AG Bauingenieure
Kleinstrasse 16 (beim Kreuzplatz), 8008 Zürich
Telefon 01 / 251 86 51

19/07-i

Gesucht

Bauführer

für diverse Umbauten und Modernisierungsarbeiten im Raum Zürich.

Evtl. Pensionär für Zeitaufgaben

Telefonieren Sie bitte unserem Herrn Hagedorn (Telefon 01 / 201 09 00) oder senden Sie uns Ihre schriftliche Bewerbung an

René E. Hatt & Partner AG, Stockerstrasse 38, 8039 Zürich

19/08-i

Wir suchen

Bauingenieur HTL

mit einigen Jahren Praxis zur selbständigen Bearbeitung von Projekten im Stahlbetonbau

und einen jüngeren, initiativen

Eisenbeton-/Tiefbauzeichner

zur Lösung von zeichnerischen und konstruktiven Problemen im Stahlbetonbau, teilweise auch im allgemeinen Tiefbau.

Eintritt sofort oder nach Vereinbarung.

Bitte telefonieren oder schreiben Sie uns.

Hansjörg Schnewlin, Ingenieur SIA
Bahnstrasse 41, 8400 Winterthur, Telefon 052 / 23 28 26

19/20-i

Wir suchen einen

Architekten, guter Entwerfer und Darsteller, und einen

Hochbauzeichner mit Erfahrung in der Bauführung.

Wir haben interessante und anspruchsvolle Aufgaben für Sie bereit. Wir bieten fortschrittliche Anstellungsbedingungen und gute, kollegiale Zusammenarbeit.

Bitte schreiben oder telefonieren Sie uns.

J. Stöckli, dipl. Architekt BSA/SIA, Neugasse 28, 6300 Zug
Telefon 042 / 21 83 87

19/13-i

Gesucht

Bauzeichner(in)

oder

Bautechniker(in)

in kleines Arbeitsteam mit vielseitigen Aufgaben.

M. Brügger, dipl. Architekt BSA/SIA, **Reichsgasse 47, 7000 Chur**

19/11-i

Stellengesuche

Architekt (40)

überdurchschnittlicher Darsteller, mit erstklassigen Referenzen in allen Sparten des Berufs, sucht neuen Wirkungskreis als Planer, Sachbearbeiter, Team-Leiter. Evtl. auch Partnerschaft. Raum: Zug/Zürich.

Anfragen unter Chiffre SIA 747 an IVA AG, Postfach, 8032 Zürich.

18/12-h

Bauingenieur-Techniker HTL

mit langjähriger Tätigkeit in Unternehmung und Verwaltung sucht neuen Wirkungskreis in den Sektoren Strassenbau und allgemeiner Tiefbau als **Bauleiter** oder **Bauführer** in Ingenieurbüro, Verwaltung oder Bauunternehmung.

Eintritt nach Übereinkunft.

Region Zürichseegegend, Bezirk Affoltern und ganzer Kanton Zug erwünscht.

Offerten unter Chiffre SIA 753 an IVA AG, Postfach, 8032 Zürich.

19/12-i

Junger

Bauingenieur HTL

sucht neuen, interessanten Wirkungskreis im In- oder Ausland.

Offerten bitte unter Chiffre SIA 755 an IVA AG, Postfach, 8032 Zürich.

Diverses

Zu verkaufen:

1 Pneuroman Saturn, 25/20 t

8 Zyl. Deutz-Diesel, 230 PS/DIN, 2650 U./min, mit Zubehör. Baujahr 73

1 Pneuroman Austin-Western, Mod. 410, 10 t

Mercedes-Diesel OM 352, 126 PS/DIN (Bj 1971), mit Zubehör. Baujahr 1961.

Geilinger AG, 8180 Bülach, Telefon 01 / 860 35 61

19/10-i

Sarnafil® hält dicht

Ein Produkt der Sarna Kunststoff AG, Telefon 041 66 0111

Zu kaufen gesucht

1 kompl. Satz Leroy-Schablonen inkl. Schreibgerät und Federn

Autom. Nivelliergerät (mit Horizontalkreis) mit Stativ (Kern GK-1-AC oder Wild NAK 1)

Doppel-Winkelprisma mit Lotstock

1 Satz Stahlrohrjalons (zerlegbar)

2 Jalon-Stativ

1 Lattenfussplatte

1 Nivellierlatte (L = 4 m), zusammenklappbar

1 Setzlatte (Aluminium) (L = 3-4 m)

1 Lattenrichter

Offerten an

Ingenieur Erich Finger

dipl. Bauingenieur ETH/SIA, 3604 Thun
Telefon 033 / 36 40 10

19/19-i



Fertigaragen

Einzel-, Reihen- oder Unterflurgaragen aus Stahlbeton in einem Guss mit Bodengefälle. Beste Qualität zu vorteilhaftem Preis. Viele Variationsmöglichkeiten. Passend zu jedem Hausstil.



----- **Coupon** ----- ✂

Name _____
Strasse _____
PLZ/Ort _____
Telefon _____ 103

Verlangen Sie detaillierte Unterlagen bei

SEMA AG
Marktgasse 1 4900 Langenthal
063 229595

Bauzeichner / Bauleiter / Techn. Kaufmann sucht

freie Mitarbeit max. 10. Std. wöchentlich.

Offerten unter Chiffre SIA 754 an IVA AG, Postfach, 8032 Zürich.

Stetes inserieren bringt Erfolg!

Neuerscheinung!

SPAROBJEKT EINFAMILIENHAUS

von Bruno Wick, Widen, dipl. Bauing. ETH/SIA

Die Schweizerische Aktion Gemeinsinn für Energiesparen (SAGES) führte erfolgreich die Aktion «Energieverbrauch Einfamilienhäuser, Energiekennzahl» durch. Aus der Auswertung von über 2000 Fragebogen lassen sich neue Erkenntnisse über den Energieverbrauch und die Grenzen des Sparens ableiten.

Das Buch will nicht der Vielfalt von Sparvorschlägen neue anfügen, sondern Ordnung und System in die Sanierungstätigkeit bringen.

Der Hauseigentümer kann seine künftigen Investitionen bei der energetischen Verbesserung seines Hauses auf breite betriebs- und volkswirtschaftliche Erkenntnisse abstützen; der Heizungsinstallateur wird die gleiche Sprache wie der Bauherr und der Architekt sprechen.

Die Verantwortlichen für unsere Energiepolitik finden manche feststehende Tatsache kritisch beleuchtet, und auch die Politiker sollten dieses für interessierte Laien geschriebene Fachbuch zu Rate ziehen.

Das Buch eignet sich auch vorzüglich als Geschenk an Hausbesitzer, an künftige Bauherren und an Kollegen, die in der Energie-Szene Entscheidungen zu treffen haben.

Das Buch umfasst 180 Seiten, 40 Abbildungen und 20 Tabellen, Preis: Fr. 24.- zuzüglich Porto

Schriftlich oder telefonisch zu bestellen bei Verlags-AG Zürich, Postfach 630, 8021 Zürich, Telefon 01/201 55 36

DIE ECHTE BLAUE Styrofoam®
 Wärmedämmplatte
 Eingetragenes Warenzeichen The Dow Chemical
 20 Jahre bewährt

Überall anwendbar
 wo im Gebäude Wärmeverluste
 verhindert werden müssen.
 Generalvertretung WANCOR AG
 Lieferung durch den
 Baustoffhandel.

VEROPLAN®
 EIN PRODUKT DER SIKA-SCHWEIZ

Die Alternative
 Die hochwertige PVC - Dachdichtungsbahn

Verkaufsaktiengesellschaft
 für plastische Bedachungs-
 und Abdichtungsmaterialien

Froburgstrasse 15
 4600 Olten
 Telefon 062 21 06 41

VERBIA

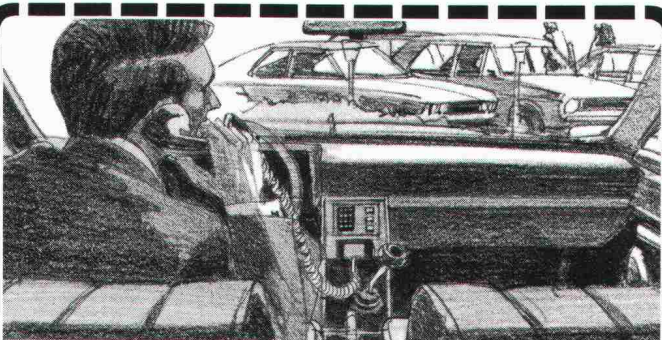
SCHICHTEX
 ISOLIERBAUSTOFFE

Im **Industrie-, Wohn- und Sporthallenbau,**
 in der **Altbausanierung** und im **Stallbau.**
 Seit mehr als 15 Jahren bewährt gegen
Kälte, Wärme, Lärm.

SCHICHTEX
 UNTERDACH

Dachschalung, Isolation und fertige Untersicht
 in einem. Ausführungen mit ein- oder beidseitiger,
 überlappter Hartfaserplatte oder Holzwolle-Beschichtung.
 Sichtseiten: Strukturanstrich, PVC-Folie weiss und braun.

Bau + Industriebedarf AG 4104 Oberwil / BL Tel. 061 30 40 30

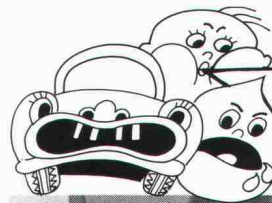


**Wer von seinem Auto
 aus jederzeit um die halbe Welt
 telefonieren kann, ist mit
 Natel von Autophon unterwegs.
 Nehmen Sie mit uns
 Verbindung auf, wir senden Ihnen
 nähere Informationen.**

Jetzt auch mit
 Kurzwahlautomatik
 und Nummernspeicher

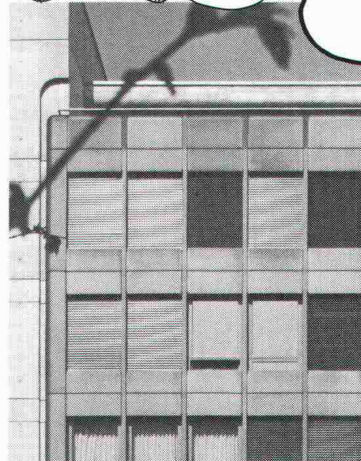
AUTOPHON

Autophon-Niederlassungen
 in Zürich 01 201 44 33, St. Gallen 071 25 85 11, Basel 061 22 55 33,
 Bern 031 42 66 66, Luzern 041 44 04 04
 Téléphonie SA in Lausanne 021 26 93 93, Sion 027 22 57 57,
 Genève 022 42 43 50



**ES-energiesparende
 Bauteile**

*Bei
 ES-Alu Fassaden
 können wir
 gar nichts
 mehr
 ausrichten...*



... Sessa-Norm
 isolierte **Alufassaden,**
 wo hohe Anforderungen
 im Bezug auf Luft- und
 Wasserdichtheit, Schall-
 und Wärmeisolation
 gestellt werden.



Ernst Schweizer AG
 Metallbau

Zürich

Sessa-Norm

8047 Zürich, Fellenbergstr. 279, Tel.: 01 52 69 10
Werk: 8908 Hedingen, Tel.: 01 761 60 22

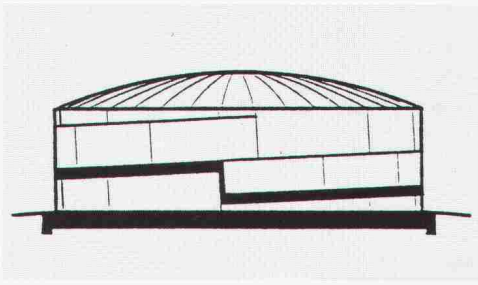
Coupon: Wir wünschen techn. Prospekte

Adresse: _____

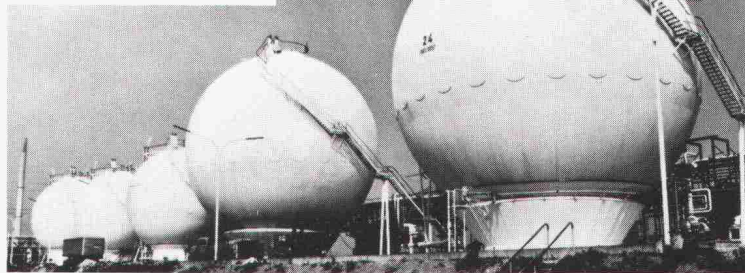
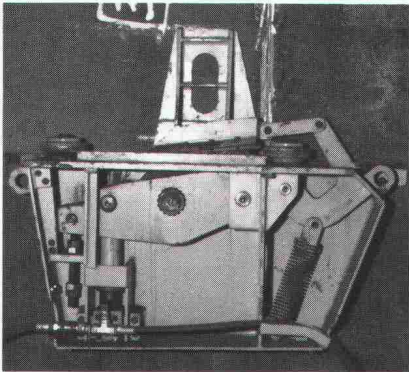
Telefon: _____

B SIA

40 t bei 50 m Ausladung

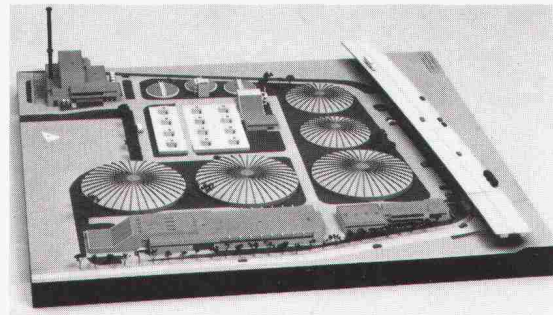


Spiralmontage System BUSS*



Grosstanks – massgeschneidert

15 000 m³ LPG auf Flächenlagerung mit Erdbebensicherung, System BUSS*



60 m Spannweite mit 2 mm Dicke



17-181

* patentiert in den wichtigsten Industrieländern

Ausserdem bieten wir: Stahlhoch- und Brückenbau
Apparatebau
Stahlwasserbau
Spezialkomponenten

Buss AG, Basel
CH-4133 Pratteln / Schweiz
Telefon 061 81 54 41
Telex 62 472



Buss
ENGINEERING