

Objektyp: **Advertising**

Zeitschrift: **Schweizerische Bauzeitung**

Band (Jahr): **45/46 (1905)**

Heft 7

PDF erstellt am: **22.09.2024**

### **Nutzungsbedingungen**

Die ETH-Bibliothek ist Anbieterin der digitalisierten Zeitschriften. Sie besitzt keine Urheberrechte an den Inhalten der Zeitschriften. Die Rechte liegen in der Regel bei den Herausgebern. Die auf der Plattform e-periodica veröffentlichten Dokumente stehen für nicht-kommerzielle Zwecke in Lehre und Forschung sowie für die private Nutzung frei zur Verfügung. Einzelne Dateien oder Ausdrucke aus diesem Angebot können zusammen mit diesen Nutzungsbedingungen und den korrekten Herkunftsbezeichnungen weitergegeben werden. Das Veröffentlichen von Bildern in Print- und Online-Publikationen ist nur mit vorheriger Genehmigung der Rechteinhaber erlaubt. Die systematische Speicherung von Teilen des elektronischen Angebots auf anderen Servern bedarf ebenfalls des schriftlichen Einverständnisses der Rechteinhaber.

### **Haftungsausschluss**

Alle Angaben erfolgen ohne Gewähr für Vollständigkeit oder Richtigkeit. Es wird keine Haftung übernommen für Schäden durch die Verwendung von Informationen aus diesem Online-Angebot oder durch das Fehlen von Informationen. Dies gilt auch für Inhalte Dritter, die über dieses Angebot zugänglich sind.

# Schweizerische Bauzeitung

Wochenschrift

für Bau-, Verkehrs- und Maschinentechnik

Herausgegeben  
von

A. WALDNER

Dianastrasse Nr. 5, ZÜRICH II.

Verlag des Herausgebers. — Kommissionsverlag: Ed. Raschers Erben, Meyer &amp; Zellers Nachfolger in Zürich.

Organ

des Schweizer. Ingenieur- und Architekten-Vereins und der Gesellschaft ehemaliger Studierender des eidg. Polytechnikums in Zürich.

## Abonnementspreis:

Ausland. 25 Fr. für ein Jahr  
Inland. . 20 " " "

## Für Vereinsmitglieder:

Ausland. 18 Fr. für ein Jahr  
Inland. . 16 " " "  
sofern beim Herausgeber  
abonniert wird.

## Abonnements

nehmen entgegen: Heraus-  
geber, Kommissionsverleger  
und alle Buchhandlungen  
und Postämter.

## Insertionspreis:

Für die 4-gespaltene Petitzeile  
oder deren Raum 30 Cts.  
Haupttitelseite: 50 Cts.

## Inserate

nimmt allein entgegen:  
Die Annoncen-Expedition  
RUDOLF MOSSB,  
Zürich,Basel, Bern, St. Gallen,  
Berlin, Breslau, Dresden,  
Frankfurt a. M., Hamburg,  
Köln, Leipzig, Magdeburg,  
München, Stuttgart, Wien.

Bd XLV.

ZÜRICH, den 18. Februar 1905.

N<sup>o</sup> 7.

## Ausschreibung von Bauarbeiten.

Ueber die Schreiner-, Glaser-, Schlosser-, Maler-, Gypser-, Parquet-,  
Plättliboden- und Asphaltarbeiten für das **Konviktsgebäude** und die  
**Kapelle** des

### Kollegiums in Aldorf

wird hiemit Konkurrenz eröffnet.

Die Pläne und Bauvorschriften können jeweilen Samstag den 18.  
und 25. Februar auf dem Bureau des Kantonsingenieurs eingesehen werden.  
Eingabeformulare sind bis zum letztgenannten Tage jederzeit ebendasselbst  
erhältlich.Die Offerten sind bis und mit 26. März 1905 verschlossen und mit  
der Aufschrift «Kollegium und Kapelle» versehen, der kantonalen Bau-  
Direktion in Spiringen einzureichen.

Aldorf, den 11. Februar 1905.

Im Auftrage der Kollegiumbaukommission,  
Der Landschreiber: **R. Lusser.**

## Wasserversorgung Lyss.

Es werden folgende Arbeiten zur Ausführung ausgeschrieben:

1. Eine Einlauf- und Messbrunnstube;
2. Schwebeleitung, 15 cm Zementröhren, ca. 2200 m lang, inkl. Grabarbeit;
3. Reservoir von 200 m<sup>3</sup>, event. in armiertem Beton, wozu Bewerber Pläne einzureichen haben;
4. Leerlauf von Messbrunnstube und Reservoir in 15 cm Zementrohr, ca. 500 m lang, inkl. Grabarbeit;
5. Druckleitung, bestehend aus ca. 7200 m Gussröhren von 180, 150, 120, 100, 90 mm, fertig gelegt, inkl. Grabarbeit;
6. 47 Ueberflurhydranten;
7. Hauszuleitungen und Installationen.

Uebernaheofferten sind schriftlich und verschlossen bis 2. März 1905  
an Geometer **Arni** in **Lyss** zu richten, wo die Pläne und Bauvorschriften  
jeweilen von 1½ bis 5 Uhr nachmittags eingesehen werden können.

## Ausschreibung von Bauarbeiten für das Evangelische Töchterinstitut in Horgen.

Die **Glaser- und Schreinerarbeiten**, sowie Lieferung von  
**Holzrolläden** werden hiemit zur Konkurrenz ausgeschrieben. Pläne und  
Bedingungen liegen im Bureau des Unterzeichneten zur Einsicht auf und  
sind Offerten bis 1. März a. c. verschlossen, mit der Aufschrift «Bauarbeiten  
für das Töchterinstitut» versehen, ebenfalls an den Unterzeichneten ein-  
zusenden.

Horgen, den 17. Februar 1905.

**H. Schärer**, Architekt.Gold. Med.  
Thun 1899**Schnitzer-Schule Brienz**Gold. Med.  
Paris 1900Anfertigung von Bau- und Möbelschnitzereien,  
Tieren u. menschlichen Figuren nach eigenen od. gegebenen Zeichnungen.

## Stellen-Ausschreibung.

Die Gemeinde **Neuhausen** ist im Falle, einen **Gemeinde-  
ingenieur** sofort fest anzustellen. Bewerber haben sich über  
den Besitz eines Patentes als Konkordatsgeometer, sowie  
über Kenntnisse im Ingenieurfach auszuweisen. Ueber die  
näheren Verhältnisse, wie Antritt, Besoldung etc., erteilt  
Auskunft Herr **J. Moser**, **Gemeindepräsident**, an welchen  
spätestens bis zum 24. Februar a. c. Anmeldungen zu  
richten sind.

Neuhausen, den 8. Februar 1905.

Der Gemeinderat.

## Bureau-Chef.

**Leiter** mit Prokura für unser Bureau in Zürich gesucht. — Eintritt  
sofort. — Repräsentationsfähige, sprachkundige Bewerber mit  
techn. und kaufm. Bildung wollen ihre Offerten mit Zeugnissen und Angabe  
der Gehaltsansprüche an den Präsidenten des Verwaltungsrates, Herrn  
**H. Schärer**, Architekt in **Horgen**, richten.

A.-G. Schweizerische Granitwerke.

## Thonwerk Biebrich, A.-G.

Biebrich a/Rhein

beste Referenzen und Zeugnisse aus der Schweiz,

liefert die für den **Bau** und **Betrieb** von **Gasanstalten**, **Zement-  
fabriken**, **Chemischen Fabriken**, **Cellulosefabriken**, **Schweiss-  
und Puddelwerken**, **Eisengiessereien**, sowie für **Dampfkessel-  
und sonstige Feuerungsanlagen** notwendigen

feuerfesten und säurebeständigen Produkte

Retorten, Form- u. Normalsteine, Gloverringe, Mörtel etc.

## I<sup>a</sup> Repetitions-Theodolite

14½ cm, 360 oder 400°, mit allem Zubehör, Fr. 675.—  
12 cm, 360 " 400°, " " " " " 515.—

vorrätig bei

**C. F. Billwiler & Cie., Zürich,**  
Glausiusstrasse 4, b. Polytechnikum.

## Konkurrenz-Ausschreiben.

Ueber die Lieferung von Gestellen für das **Archiv- und Bibliothekgebäude in Chur** wird hiemit freie Konkurrenz eröffnet. Bewerber haben ihre Offerten unter Beilage der bezüglichen Zeichnungen bis zum **15. März a. c.** einzureichen.

Nähere Auskunft erteilt das gefertigte Departement.  
Chur, den 11. Februar 1905.

**Das Erziehungsdepartement,  
J. J. Stiffler.**

## Stelle - Ausschreibung.

Infolge Demission des bisherigen Inhabers ist die Stelle des **Direktors der Licht- und Wasserwerke in Thun**, bestehend in Elektrizitäts-, Gas- und Wasserwerk mit Installations-Geschäft neu zu besetzen.

Einem Elektrotechniker, welcher auch den 3 andern Betriebszweigen vorstehen kann, wird der Vorzug gegeben. Für einen solchen beträgt die Besoldung je nach Leistungen und Dienstalter Fr. 5000. — bis Fr. 6400. — jährlich.

Bewerber belieben ihre Dienstofferten unter Angabe des Alters und der bisherigen Tätigkeit, sowie unter Beifügung allfälliger Befähigungsausweise bis den 4. März nächsthin an die Gemeindekanzlei Thun einzusenden, bei welcher Amtsstelle auch nähere Auskunft erhältlich ist.

Thun, den 14. Februar 1905.

**Die technische Kommission.**

## Ingenieur.

Erfahrener, energischer Mann, der in den Betriebsverhältnissen einer grösseren Wasserwerkzentrale bewandert ist und sich im Turbinenfach, sowie in der Prüfung und Handhabung elektrischer Messinstrumente auskennt, **findet dauernde Anstellung** in einem grösseren Elektrizitätswerk. Honorar nach Uebereinkunft. Nähere Auskunft erteilt Herr Ingenieur **A. Jegher, Zürich.**

## Wirtschaftshalle,

25,5 m lang, 16,5 m breit, 6,5 m hoch, schöne, bereits neue Holzkonstruktion, **ist billig** auf Abbruch

**zu verkaufen.**

Eignet sich zu jedem Zwecke, als Festhalle, Turnhalle etc.

**Dolderbahn-Aktiengesellschaft Zürich.**

## Fabrik zu vermieten oder zu verkaufen.

Zufolge Umzug der **Brauerei zum Kardinal in Freiburg** in ihre Neuanlage beim Bahnhof Freiburg offeriert dieselbe zum Mieten oder Verkauf zu vorteilhaften Bedingungen, **ihre sämtlichen Gebäulichkeiten** der alten Anlage: Bureau, Maschinenhalle, Sulzer'scher Dampfkessel, Werkstätten, Ställe, Keller, Remise und Magazine, elektr. Kraft 80 P. S., Wasser, Gas, eventuell mit Eismaschine.

Sich zu wenden an die

**Brauerei zum Kardinal in Freiburg (Schweiz).**

**Fugenfreier Kunstholz LITOSILO unverbrennbarer Bodenbelag**

in beliebiger Farbe, wird direkt auf rauhen Beton, ausgetretene Steinplatten und Holzböden aufgebracht, erhärtet innerhalb 24 Stunden und bildet einen vollkommenen fugen- und staubfreien, feuersicheren, schalldämpfenden und warmen Belag aus einem einzigen Guss, von grösster Dauerhaftigkeit.

Peinlich fachgemässe Ausführung durch Spezialarbeiter. Eigenes Imprägnierungsverfahren.

Prospekte, Muster, Kostenanschläge gratis.

**Ch. H. Pfister & Co., 10 Leonhardstrasse, Basel.**  
Fabrik bautechnischer Spezialitäten.

## Technikum des Kantons Zürich in Winterthur.

Fachschulen f. **Bautechniker, Maschinentechniker, Feinmechaniker, Elektrotechniker, Chemiker, Geometer, Eisenbahnbeamte, für Kunstgewerbe und Handel.**

Instruktionskurs für Zeichnungslehrer an gewerblichen Fortbildungsschulen.

Das **Sommer-Semester** beginnt am **19. April 1905.**

Aufnahmeprüfung am 17. April. Anmeldungen nimmt bis zum 1. April entgegen

**Die Direktion des Technikums.**

## Zu verkaufen:

Eine noch sehr gut erhaltene, bis vor kurzem im Betrieb befindliche

## elektrische Lichtanlage

bestehend aus;

- 2 horizontalen Tandem-Compoundmaschinen mit Doppelschiebersteuerung und Kondensation, System Escher Wyss & Cie. Leistung normal 60 P. S., maximal 90 P. S., bei 7,5 Atmosphären und 150 Touren; mit allem Zubehör.
- 2 horizontale Flammrohrkessel mit einer Anzahl Siederohre von total 70 m<sup>2</sup> Heizfläche, komplett mit allem Zubehör; ferner mit 2 horizontalen zylindrischen Vorwärmern und einem Injektor.
- 1 Laufkran für 2000 kg.
- 2 Gleichstrom-Dynamo Oerlikon, jede für 120 Volts und 500 Ampères bei 500 Touren.
- 1 Reserve-Kollektor.
- ca. 100 m Bleikabel.
- 1 Schaltanlage.

Die Anlage kann während der üblichen Bureauzeit besichtigt werden. Anfragen sind an die **Verwaltung des Stadttheaters Zürich** zu richten. Der Verkauf wird beabsichtigt, weil die Anlage durch die Lieferung des Stromes durch das städt. Elektrizitätswerk überflüssig geworden ist.

## Industrie.

Eine grössere Landgemeinde des Kantons Zürich, unweit einer Stadt, Bahnstation der S. B. B., mit guter Zugverbindung, wünscht mit einigen Industriellen, die geneigt wären in dieser Ortschaft Industrie einzuführen, in Unterhandlung zu treten. Elektr. Kraft, elektr. Licht, Wasser nach Bedarf, würde zu ausserordentlich billigen Preisen abgegeben. Geleiseanschluss leicht möglich. Bauland zu billigen Preisen, event. gratis erhältlich. Gefl. Anfragen unter Chiffre Z. X. 748 an die Annoncen-Expedition

**Rudolf Mosse, Zürich.**

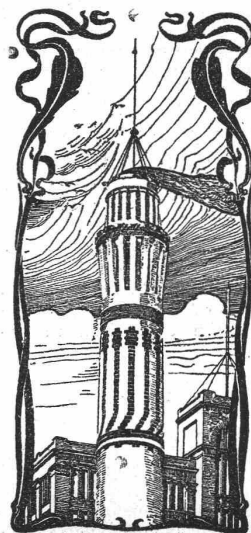
## Grössere Fabrik nebst grossem Terrain infolge Liquidation sofort zu verkaufen.

Bahnstation Nähe Zürich (Limmattal), 16 000 m<sup>2</sup> Land. **Fabrikbau** von 1000 m<sup>2</sup> Bodenfl., Dampfkessel, Dampfmaschine, Wasser- und Gas-einrichtung, eigene elektr. Beleuchtung.

**Bureaugebäude**, zweistöckig, 400 m<sup>2</sup> Bodenfl., mit zugehörigem Mobilar.

Das Ganze für jede Industrie geeignet.

Gefl. Anfragen unter Chiffre Z. B. 102 an **Rudolf Mosse, Zürich.**



## J. Walser & Cie. Winterthur.

Spezial-Geschäft für

**Hochkamine,**

**Kesselsteinmauerungen.**

**Maschinen-Fundamente.**

**Ofenbauten**

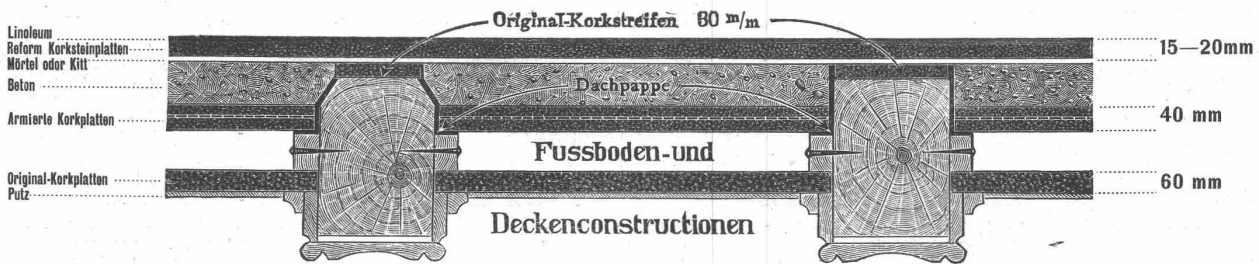
für alle industriellen Zwecke.

**Ziegelei-Anlagen.**

# Wanner & Cie., Horgen, Spezial-Abteilung für baugewerbliche Isolierungen.

Generalvertreter der Korksteinfabrik Grünzweig & Hartmann, G. m. b. H., Ludwigshafen a. Rh.  
Erste, älteste und grösste Korksteinfabrik des Kontinents.

## Baukonstruktion aus Korkstein.



## Korksteine und Korksteinplatten für baugewerbliche Zwecke.

Zur **Isolierung** für:

- Ziegel-, Schiefer-, Metall- und Holzzement-Dächern;**
- Massivdächern aller Art, Betondächern etc.;
- Massiven Mauern und Fachwerk-Wänden;
- Feuchten Wänden und Untergeschossräumen;**
- Gewölben und Fussboden;
- Scheidewänden und Fensternischen;
- Kühlräumen, Eis- und Lagerkellern.**

Zur **Herstellung** von:

- Elastischen und schalldämpfenden Fussboden-Unterlagen** für Linoleum;
- Leichten, freitragenden Scheidewänden;
- Zwischendecken und Deckenverschalungen;**
- Warm- und Kaltluft-Kanälen für Heizungs- und Ventilations-Anlagen;
- Telephonzellen.**

Als **selbständiges Bauelement** für

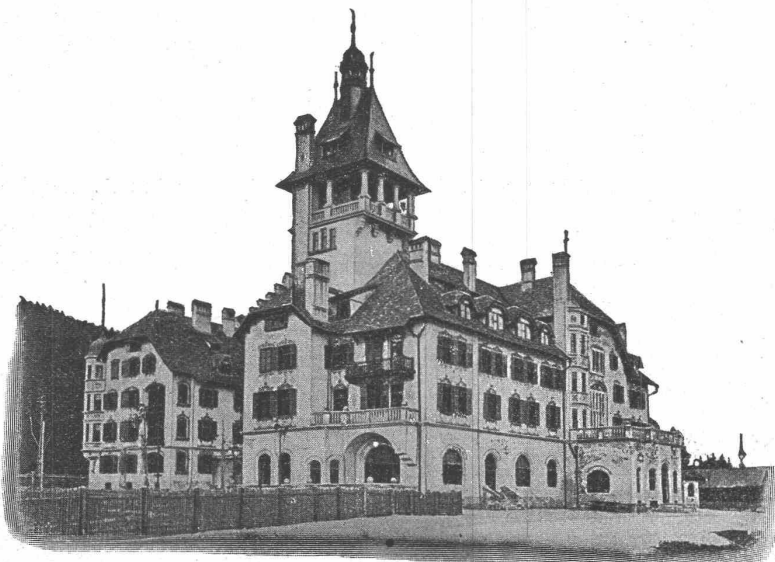
Wohnhäuser, Villen, Stallungen, Personen- und Lagerhallen, Remisen, ambulante Lazarette, Sanatorien, Baracken, Wärterhäuschen, Pavillons, Schutzhütten etc.

Tausende von  
**Referenzen u. Zeugnissen**  
aus allen Ländern.

Eigenes  
**Architektur-Bureau**  
zur Konstruktion  
von  
**Korksteinbauten.**

Langjährig geschultes  
**Monteur-Personal.**

**WANNER & Cie.**  
**HORGEN.**



Ausführung  
**jeder Art Arbeiten**  
unter Garantie.

Kataloge,  
**Kostenberechnungen,**  
fachkundige Ratschläge  
und Projekte  
**prompt und gratis.**

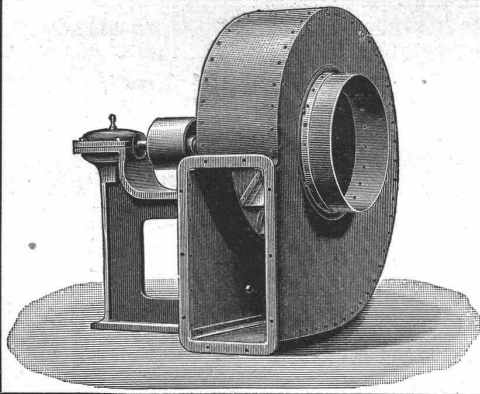
Grosses Lager,  
**rasche Bedienung.**

**WANNER & Cie.**  
**HORGEN.**

**Grand Hôtel „Erzherzog Johann“ am Semmering.**

Einbau sämtlicher Mansardenräume, Herstellung von Dachschrägen, Scheidewänden, Gangwänden etc. aus Korkstein.

**VORZÜGE:** Kurze Bauzeit, rasches Austrocknen, Schutz gegen Temperatureinflüsse, feuersicherer Schutz der hölzernen Dachkonstruktion.



**Bis 68% Kraftersparnis 68%**

ergeben unter **Garantie** die patentierten

**VENTILATIONS-, ENTSTAUBUNGS- und SPAENETRANSPORT-Anlagen**

**System Prof. Dr. Prandtl**

gegenüber allen andern Systemen.

**A. Kündig-Honegger & Co.,**

Ventilationsgeschäft, **Zürich.**

Innert 2 Jahren wurden **über 150 Anlagen** nach System Prof. Dr. Prandtl ausgeführt.

**Deutsche Niles-Werke  Berlin-Oberschöneweide.**

Eisen- und Metallgiesserei.

**Spezialität:**

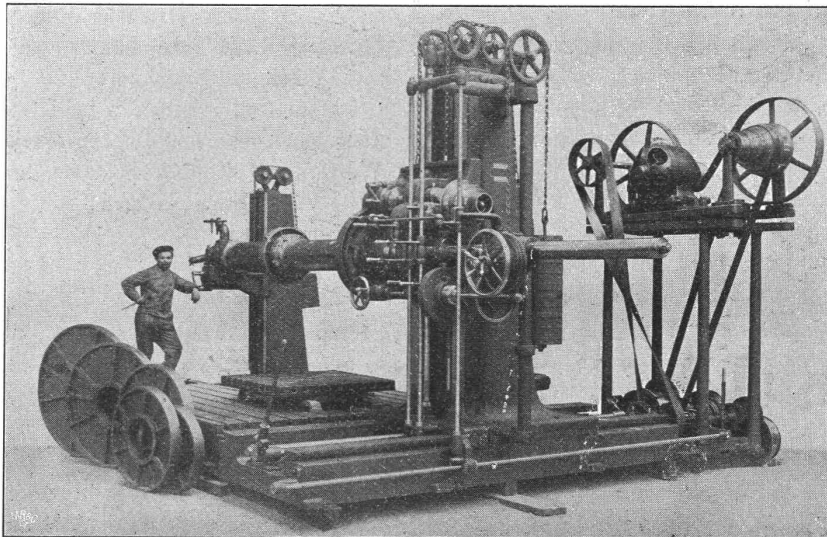
Maschinen- u. Apparatenbau.

**Mittlere und schwere Werkzeugmaschinen amerikanischer und deutscher Bauart,**

nur in Präzisionsausführung.

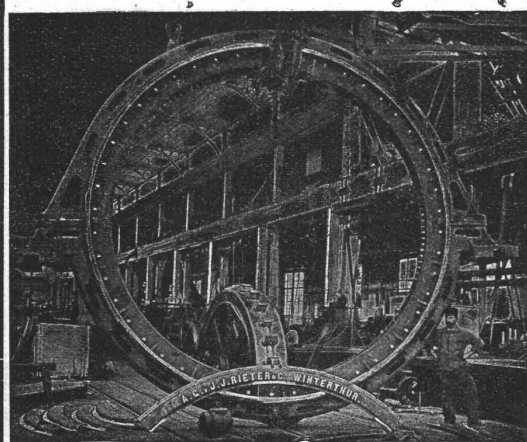
Generalvertretung für die Schweiz: **Ingenieur Rud. Falkner in Liestal b. Basel.**

Leitspindel-Drehbänke  
 Karussell-Drehbänke  
 Säulen-Bohrmaschinen  
 Radial-Bohrmaschinen  
 Mehrspindel-Bohrmaschinen  
 Hobelmaschinen  
 do. für Schienen  
 do. für Bleche  
 Stossmaschinen  
 Shapingmaschinen  
 Horiz. Bohr- u. Fräsmaschinen  
 Horizontale Bohrwerke  
 Zylinder-Bohrmasch.  
 Fräsmaschinen m. horiz. u. vertik. Spindeln  
 Blech-Biege- u. Richtmaschinen



Horizontal-Bohr- und Fräsmaschine mit elektrischem Antrieb.

Räder-Drehbänke  
 Achsen-Drehbänke  
 Räder-Ausbohrmaschin.  
 Schienen-Bohrmaschin.  
 Kurbelzapfen - Ausbohrmaschinen  
 Pleuelstangen-Ausbohrmaschinen  
 Hydraul. Pressen zum Aufziehen der Räder  
 Bandagen-Drehbänke  
 Aufwurfhämmer  
 Riemenscheiben - Bohrmaschinen  
 Wellen-Drehbänke  
 Geschoss-Drehbänke  
 Spezialmaschinen für Eisenbahn-Werkstätten  
 etc. etc. etc.



Aktiengesellschaft vormals

**Joh. Jacob Rieter & Co., Winterthur**

Paris 1900. Grand Prix; 3 goldene und 1 silberne Medaille.

Komplete Anlagen für

**Elektrische Beleuchtung u. Kraftübertragung  
 Elektrische Bahnen.**

• Elektrischer Antrieb einzelner Arbeitsmaschinen.

**Hydraulische Anlagen:**

Turbinen Francis, Jonval, Girard, Pelton,

Präzisionsregulatoren, hydraulische und elektrische Bremsregulatoren.

Elektrische Strassenbahnen mit Gleich- u. Mehrphasenstrom.

Gesellschaft der  
**Ludwig von Roll'schen Eisenwerke**

Filiale: **Gliesserei Bern** liefert:



Giesserei Bern  
elektr. Aufzug  
N°18

**Hebezeuge jeder Art**

als: **Laufkrane**, und feste od. fahrbare  
**Drehkrane** für Hand- und speziell  
**elektrischen** Betrieb; **Aufzüge** für  
hydraulischen, **elektrischen** und Trans-  
missionsbetrieb.

**Eisenbahnmaterial**

als: **Drehscheiben** und  
**Schiebebahnen**  
für Wagen und Lokomotiven; Hand-,  
**Dampf-** und **elektrischer** Betrieb,  
**Weichen** für **Haupt-** u. Nebenbahnen,  
für **Vignol-** und **Rillen-Schienen**,  
**Barrieren** mit und ohne Verriegelung  
und Vorläuten.

**Zahnstangenoberbau**; kompl. **Seilbahnen**  
für Güter- und Personentransport. (Eigene  
patentirte Systeme.) Seit 1898 15 Tou-  
risten-Seilbahnen geliefert.

**Schleusenanlagen**

für Hand- und elektrischen Antrieb.

Hydraulische, automatische **Cementsteinpressen**.

== Angaben über zahlreiche Ausführungen, Referenzen, Projekte  
und Kostenvoranschläge stehen zu Diensten. ==

Sämtliche Materialien für Holzzementbedachungen.  
**Echt schlesisches Holzzement.**  
Asphalt-Dachpappen in allen Stärken.  
Prima Carbolineum.

**Isoliermaterialien für Bauzwecke**  
gegen Feuchtigkeit u. Wasser — gegen Kälte u. Hitze — gegen Schall

**Isolier-Papiere.**  
**Isolier-Filzkarton.**  
Spezialitäten. — Vertretungen.

**Meynadier & Cie., Zürich,** Klausstrasse 33.  
— Telephon 1143.

**Exploitation de Marbre de la Carrière de Daviaz**  
MASSONGEX (Valais).

Pierre dure de qualité exceptionnelle (supérieure mais a-similable à  
celles de Collombey et Arvel), à grain fin homogène gris-clair, rose-vert,  
résistant à plus de 1600 kilos au centimètre carré; inaltérable aux intem-  
péries. — Pour travaux de constructions soignées: Pierre de taille de  
premier choix pour bâtiments, marbreries, etc.

Envoi d'échantillons et devis sur vu des plans et dessins soumis.

Vente de Mastic Meyer.

Cette carrière, en bon état d'exploitation et bien outillée, serait  
cédée au besoin à un preneur intelligent connaissant la partie. Conditions  
avantageuses.

**G. CHAMOREL**

Entrepreneur et marchand de pierres, La Borde, Lausanne.

**KIRCHNER & CO.**  
Leipzig-Sellerhausen.  
Grösste Spezialfabrik von  
**Sägewerkmaschinen**  
und  
**Holzbearbeitungsmaschinen**  
Ueber 110 000 Maschinen geliefert.  
62 höchste Auszeichnungen.  
Weltausstellung Paris 1900:  
Höchste Auszeichnung „Grand Prix“.

Filiale: **ZÜRICH, Bahnhofstr. 89,**  
— TELEPHON 3866. —



**Drahtseile**

für alle Zwecke  
liefert billigst  
**Chr. Oechslin, Schaffhausen,**  
Draht- und Hanfseilerei.

**Cement-, Kalk- & Cementsteinfabrik**  
Käpfnaeh b. Horgen

empfiehlt ihre seit 25 Jahren in der verschiedensten Verwendung erprobten  
Produkte wie:

**Cementsteine**

in allen Formaten für Rohbau und gewöhnliches Mauerwerk,

**Kaminformsteine, div. Formsteine**

für Schächte und Stollenmauerung,

**Gartensteine und Platten, leichte Tuffsteine**

für Scheidewände und Riegelmauerwerk, ferner

**la. Röhrencement, Hydr. Schwer. Kalk und Cementröhren**

10—60 cm weit.

Normenfestigkeit, prompte Bedienung und billigste Preise zusichernd.

**Wasser-Reinigungs-Anlagen**

**Dampfmaschinen**

**Filterpressen**

**Armaturen**

**Pumpen**

**A. L. G. Dehne, Maschinen-** **Halle a. S.**  
Fabrik,

Alleinvertreter für die Schweiz:

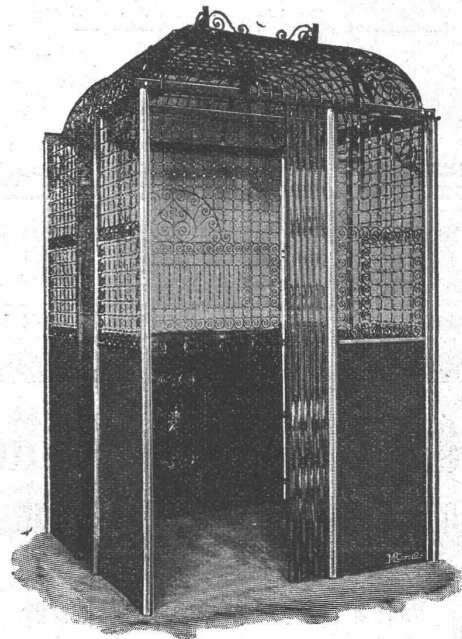
**J. Terrisse, 21 Rue Toepffer à Genève.**

**Aufzügefabrik**

**Alfred Schindler, Luzern**

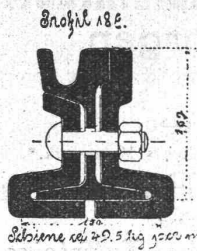
Spezialfabrik für elektrische und hydraulische Aufzüge.

Prima Referenzen.



Ueber 500 Anlagen im Betrieb.

Druckknopf-Seilsteuerung, sicherst wirkende Fangvorrichtung,  
geräuschloser Gang, automatische Schachtsicherungen.



Als Vertreter (für die ganze Schweiz) des  
**Stahlwerks-Verbandes, Düsseldorf**

liefern wir:

**Schweres Eisenbahn-Oberbau-Material,**

als: Stahlschienen, Flusseisenschwellen, Befestigungsmaterial — für Normalbahnen.

**Leichtes Eisenbahn-Oberbau-Material,**

als: Stahlschienen, Flusseisenschwellen, Befestigungsmaterial — für Lokalbahnen, Bergbahnen etc.

**Oberbau-Material für Strassenbahnen,**

als: **Rillen-** und sonstige Schienen, nebst allem Kleiseisenzeug.

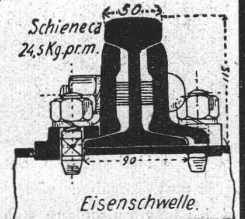
**Rollbahn-Schienen und komplettes Rollbahn-Geleise.**

Ferner: **Weichen, Kreuzungen** etc.

für Eisenbahn- und Strassenbahn-Oberbau aller Systeme.

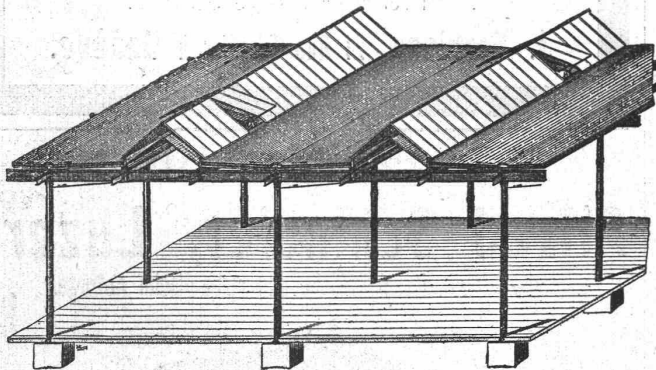
Für Offertstellung in diesen Materialien, Einsendung von Profilskizzen und Anfertigung von kompletten Oberbauzeichnungen halten wir uns empfohlen

**FRITZ MARTI AKT.-GES. WINTERTHUR.**



**Neue Dachkonstruktion für Fabrik-Bau**

✚ Patent Nr. 23428



**Vorteile:**

1. Unabhängigkeit der Gebäudelage von der Himmelsrichtung,
2. Geringstes Gewicht bei sehr guter Isolation,
3. Unübertroffene Lichtwirkung mit spezieller Lüftungsvorrichtung,
4. Rasche und **billigste** Erstellung bei jeder Jahreszeit,
5. Beste Eignung auch für schwierige klimatische Verhältnisse,
6. Widerstandsfähigkeit gegen Feuer; billige, feuersichere Imprägnierung durch Flammenschutz-Anstrichmasse.

Empfohlen als **rationalstes System** für Magazine, Lagerhäuser, Werkstätten, Maschinenfabriken, Glaserereien, Elektrizitätswerke, Spinnerereien, Webereien, Bleichereien, Färbereien, Güterhallen, Markthallen, etc.

Vertretung und Ausführung:

**E. Baumberger & Koch,**

Unternehmung für Dachkonstruktionen- und Bodenbelags-Arbeiten  
**BASEL.**

Patent-Inhaber:  
**Séquin & Knobel,**  
Zivil-Ingenieur-Bureau für modernen Fabrikbau  
**RÜTI (Zürich).**

**Cement- u. Magnesitfarben,**

sowie sämtliche Anstrichfarben.

**S. H. COHN, Farbenfabriken,**  
Berlin S. 59, Kottbuser Damm 70 C.  
Begründet Wörlitz 1796.

**Marmor-Mosaikplatten**

**Einfache und Mosaik-Cementplatten**

empfehlen

**Vogt & Cie. (vormals Urs Vogt) Luzern**

**Generalvertreter**

der Marmor-Mosaikplatten-Fabrik Hochdorf.

**Schweizerische Bundesbahnen**  
Kreis II.

**Ausschreibung von Zimmerarbeiten.**

Die Zimmerarbeiten der Dachstühle für das neue Aufnahmegebäude im Bahnhof Basel mit zirka 180 m<sup>3</sup> abgeundenem Bauholz sind samthalt oder in Abteilungen zu vergeben.

Pläne, Vorausmasse und Uebernahmebedingungen sind in dem Bureau der Bauleitung (Zentralbahnplatz, altes Postgebäude) zur Einsicht aufgelegt.

Uebernahmofferten sind bis 13. März 1905, abends 6 Uhr, verschlossen und mit der Aufschrift: «Zimmerarbeiten Aufnahmegebäude Basel» der unterzeichneten Direktion einzureichen.

Basel, den 15. Februar 1905.

**Kreisdirektion II**  
der Schweizerischen Bundesbahnen.