

Objektyp: **Advertising**

Zeitschrift: **Schweizerische Bauzeitung**

Band (Jahr): **45/46 (1905)**

Heft 4

PDF erstellt am: **25.09.2024**

### **Nutzungsbedingungen**

Die ETH-Bibliothek ist Anbieterin der digitalisierten Zeitschriften. Sie besitzt keine Urheberrechte an den Inhalten der Zeitschriften. Die Rechte liegen in der Regel bei den Herausgebern.

Die auf der Plattform e-periodica veröffentlichten Dokumente stehen für nicht-kommerzielle Zwecke in Lehre und Forschung sowie für die private Nutzung frei zur Verfügung. Einzelne Dateien oder Ausdrucke aus diesem Angebot können zusammen mit diesen Nutzungsbedingungen und den korrekten Herkunftsbezeichnungen weitergegeben werden.

Das Veröffentlichen von Bildern in Print- und Online-Publikationen ist nur mit vorheriger Genehmigung der Rechteinhaber erlaubt. Die systematische Speicherung von Teilen des elektronischen Angebots auf anderen Servern bedarf ebenfalls des schriftlichen Einverständnisses der Rechteinhaber.

### **Haftungsausschluss**

Alle Angaben erfolgen ohne Gewähr für Vollständigkeit oder Richtigkeit. Es wird keine Haftung übernommen für Schäden durch die Verwendung von Informationen aus diesem Online-Angebot oder durch das Fehlen von Informationen. Dies gilt auch für Inhalte Dritter, die über dieses Angebot zugänglich sind.

# Schweizerische Bauzeitung

Wochenschrift

für Bau-, Verkehrs- und Maschinentechnik

Herausgegeben  
von

**A. WALDNER**

Dianastrasse Nr. 5, ZÜRICH II.

Verlag des Herausgebers. — Kommissionsverlag: Ed. Raschers Erben, Meyer & Zellers Nachfolger in Zürich.

Organ

des Schweizer. Ingenieur- und Architekten-Vereins und der Gesellschaft ehemaliger Studierender des eidg. Polytechnikums in Zürich.

**Abonnementspreis:**

Ausland. 25 Fr. für ein Jahr  
Inland. . 20 " " "

**Für Vereinsmitglieder:**

Ausland. 18 Fr. für ein Jahr  
Inland. . 16 " " "  
sofern beim Herausgeber  
abonniert wird.

Abonnements  
nehmen entgegen: Heraus-  
geber, Kommissionsverleger  
und alle Buchhandlungen  
und Postämter.

**Insertionspreis:**

Für die 4-gespaltene Petitzeile  
oder deren Raum 30 Cts.  
Haupttitelseite: 50 Cts.

**Inserate**

nimmt allein entgegen:  
Die Annoncen-Expedition  
**RUDOLF MOSSE,**  
Zürich,  
Basel, Bern, St. Gallen,  
Berlin, Breslau, Dresden,  
Frankfurt a. M., Hamburg,  
Köln, Leipzig, Magdeburg,  
München, Stuttgart, Wien.

Bd XLVI.

ZÜRICH, den 22. Juli 1905.

N<sup>o</sup> 4.

## Wasserversorgung Vasön b. Ragaz.

Der Ortsverwaltungsrat **Vasön** eröffnet hiemit Konkurrenz über Liefern und Legen von zirka 400 lfd. m gusseiserner Muffenröhren inkl. Fassonstücken, die nötigen Grabarbeiten nebst Verlegen der bestehenden Leitung; Reservoir, 6 Schieber, 3 Hydranten nebst Quellfassung und der neuen Zement-Brunnenrötre.

Nähere Auskunft erteilt der Präsident J. Kühne und sind Offerten bis 22. dies schriftlich und verschlossen mit der Aufschrift «Wasserversorgung» an den Ortsverwaltungsrat zu machen.

Vasön, den 10. Juli 1905.

Die Ortsverwaltungskanzlei.

## Mise au concours.

Les travaux pour l'installation du chauffage central à l'Asile **Jurassien Monrepos** (Gottesgnad) à **Neuveville** sont mis aux concours. Les soumissions seront adressées à Mr. Jean Beroggi, secrétaire de la Commission de bâtisse jusqu'au 31 Juillet courant.

Neuveville, 8 Juillet 1905.

## COMMUNE DE LA CHAUX-DE-FONDS. MISE AU CONCOURS.

Les travaux des revêtements pour la construction des nouveaux Abattoirs, sont mis au concours.

Ils comprennent:

- 1<sup>o</sup> La fourniture et la pose de 650 m<sup>2</sup> de catelles Mettlach ou autre produit équivalent;
- 2<sup>o</sup> La fourniture et la pose de 1000 m<sup>2</sup> de briques émaillées (Spaltsteine).

Délai de soumission: 31 Juillet 1905.

Le cahier des charges est à la disposition des intéressés au bureau de la Direction des Travaux publics.

La Chaux-de-Fonds, le 17 Juillet 1905.

Le Directeur des Travaux publics:  
**Mosimann.**

## Schweizerische Bundesbahnen. Kreis IV.

### Bauausschreibung.

Die nachbenannten Bauarbeiten für ein **Dienstgebäude im Bahnhof Chur** werden hiemit zur Konkurrenz ausgeschrieben.

1. Erd-, Maurer- und Steinhauerarbeiten.
2. Lieferung von I-Balken.
3. Zimmerarbeiten.
4. Spengler- und Holzzementarbeiten.
5. Dachdeckerarbeit.

Pläne und Vorschriften liegen in den Bureaux des Obergeringieurs Kreis IV, St. Gallen, und des Bahnhofvorstandes Chur zur Einsicht auf. Formulare für Preiseingaben können im Bureau des Obergeringieurs Kreis IV, St. Gallen, bezogen werden und Angebote werden dort bis 29. Juli I. J. entgegengenommen.

St. Gallen, den 14. Juli 1905.

Die Kreisdirektion IV.

## Comune di Lugano.

Officina idroelettrica della Verzasca.

### AVVISO D'APPALTO.

È aperto il pubblico concorso per la fornitura dei pali in legno d'abete iniettati al solfato di rame per le condotte aeree d'energia elettrica.

La fornitura totale comprende:

No. 1000 pali della lunghezza di 11 m e del diametro in testa di 14 cm  
« 350 « « « « 12 « « « « « « « 15 «  
« 90 « « « « 14 « « « « « « « 15 «  
« 10 « « « « 16 « « « « « « « 15 «  
« 300 « « « « 14 « « « « « « « 14 «

Ogni fornitore potrà concorrere alla fornitura di tutto il quantitativo o solo di una parte di esso che però non sarà inferiore al 1/3 del totale.

I capitolati generali e speciali sono ostensibili presso l'Ufficio tecnico dell' Officina idroelettrica della Verzasca in Lugano.

Le offerte saranno insinuate alla Municipalità di Lugano in busta chiusa e suggellata e coll' indicazione esterna: «Offerta per la fornitura dei pali» non più tardi del 4 Agosto 1905 alle ore 4 pom.

L'apertura delle offerte avverrà in seduta municipale e l'aggiudicazione sarà fatta a norma del Capitolato generale, e se così parerà e piacerà.

Per la Municipalità di Lugano,

Il Sindaco-Presidente: **Avv. E. Battaglini.**

Il Segretario: **S. Riva.**

## Wasserversorgung Gelterkinden.

Der Gemeinderat **Gelterkinden** eröffnet hiemit freie Konkurrenz über die Ausführung der Anlagen zur Erweiterung der Wasserversorgung, bestehend in 7000 m Rohrleitung, 40—100 mm, von Rothenfluh bis Gelterkinden, einem Reservoir von 300 m<sup>3</sup> Inhalt und diversen Erweiterungen des Ortschaftsnetzes, ca. 3300 m Röhren, 75—180 mm.

Pläne und Bedingnisheft sind beim Vizepräsidenten der Wasserkommission Herrn **Bernhard Handschin-Scholer** aufgelegt und wird daselbst jede weitere Auskunft erteilt. Die Offerten sind mit der Aufschrift «Eingabe für die Wasserversorgung» bis spätestens 26. Juli d. J. abends 6 Uhr dem Unterzeichneten einzureichen.

Namens der Gemeinde Gelterkinden:

**J. Schäublin-Handschin,** Gemeindeprärs.

## Schweizerische Bundesbahnen. Kreis IV.

### Verkauf auf Abbruch.

Im **Bahnhof Chur** ist die alte **Wagenremise** auf Abbruch zu verkaufen. Pläne und Bedingungen liegen auf dem Bureau des Obergeringieurs in St. Gallen, Poststrasse 17 und beim Bahnhofvorstand Chur zur Einsicht auf.

Offerten sind bis **spätestens den 29. Juli I. J.** an obige Adresse einzugeben.

St. Gallen, den 14. Juli 1905.

Die Kreisdirektion IV.

Für Techn. Vorarbeiten im Bahn- und Strassenbau empfiehlt sich **B. Emch,** Ingenieurbureau, Bern, Mattenhofstr. 37.

## Schweizerische Bundesbahnen. Kreis II.

### Ausschreibung von Bauarbeiten.

Ueber die Ausführung der Arbeiten für die **Stationserweiterung Alpnachdorf** wird hiemit Konkurrenz eröffnet.

Es sind zu vergeben:

Die Unterbauarbeiten mit zirka 6400 m<sup>3</sup> Erdbewegung, 66 m<sup>3</sup> Mauerwerk, 970 m<sup>3</sup> Schotter- und Kieslieferung und 830 m<sup>3</sup> Steinbett und Bekiesung.

Pläne, Uebernahmsbedingungen etc. können beim Bahningenieur VI im Bahnhof Luzern eingesehen werden.

Uebernahmsofferten mit der Aufschrift «Stationserweiterung Alpnachdorf» sind der unterzeichneten Direktion bis 12. August 1905, nachmittags 5 Uhr, verschlossen einzureichen.

Kreisdirektion II.

### Kanalisation der Stadt Chur. Bau-Ausschreibung.

Die Arbeiten für das **erste Baulos** werden anmit zur Konkurrenz ausgeschrieben. Das erste Baulos umfasst:

1063 m Eikanäle in Stampfbeton mit Steinzeugsohle, in den Profilen 60/105, 70/122,5, 80/140 und 100/175 cm;

337 m Betonkanal ohne Steinzeugsohle, Kreisprofil von 120 cm Lichtweite;

1326 m Zementrohrkanäle, 60 und 40 cm weit, nebst den zugehörigen Spezialbauten (Schächte, Kammern etc.).

Ferner wird Konkurrenz eröffnet über die **Lieferung der Eisenbestandteile**, nämlich:

100 Stück schwere Schachtabdeckungen, ca. 195 kg schwer;

20 Stück leichte Schachtabdeckungen, ca. 120 kg schwer;

20 Stück Abdeckungen für Lampen- und Ventilationschächte, ca. 110 kg schwer;

20 Stück Strasseneinlauffitter, ca. 120 kg. schwer;

250 Stück Einsteigeisen.

Pläne und Vorschriften können auf dem Stadtbauamt (Werkhof Untertor, II. Stock) eingesehen werden, woselbst auch Eingabeformulare zu beziehen sind.

Offerten sind schriftlich und verschlossen mit der Aufschrift «Kanalisation» bis zum **22. August, mittags 12 Uhr** auf dem Bauamt abzugeben.

Chur, den 19. Juli 1905.

Das Stadtbauamt.

### Ausschreibung von Bauarbeiten.

Die **Erd-, Maurer-, Steinhauer-, Zimmer-, Bedachungs-, Schreiner-, Glaser-, Schlosser- und Pflasterungs-Arbeiten**, sowie die **Lieferung der Stahlblechrolladen** und die **Erstellung der Blitzableitung für ein Geschützmagazin** auf der **Allmend in Frauenfeld** werden hiemit zur Konkurrenz ausgeschrieben. Pläne, Bedingungen und Angebotformulare sind bei der Kasernenverwaltung in Frauenfeld und im eidgen. Baubureau in Zürich, Clausiusstrasse 6 zur Einsicht aufgelegt.

Uebernahmsofferten sind verschlossen unter der Aufschrift: «Angebot für Geschützmagazin Frauenfeld» bis und mit dem **31. Juli** nächsthin franko an die unterzeichnete Verwaltung einzusenden.

Die Submittenten werden eingeladen, der Eröffnung der Angebote, welche am 1. August 1905, vormittags 11 Uhr, im Zimmer Nr. 144, Bundeshaus Westbau, stattfinden wird, beizuwohnen.

Bern, den 18. Juli 1905.

Die Direktion der eidg. Bauten.

### Ideen-Konkurrenz für eine Quartierbadanstalt im Tössfeld-Winterthur.

Das Preisgericht, bestehend aus den Herren A. Pfeiffer, Stadtbaumeister in St. Gallen, J. Greuter, Heizungsingenieur in Winterthur, und Otto Pflighard, Architekt in Zürich, hat Donnerstag den 18. Juli a. c. die eingegangenen 20 Projekte geprüft und folgende Preise erteilt:

Nr. 17. Motto «Badhöslis», 1. Preis, 200 Fr., Verfasser: W. Hösl, Architekt in Winterthur.

Nr. 1. Motto «Volkswohl», 2. Preis, 100 Fr., Verfasser: Rittmeyer und Furrer, Architekten, Winterthur.

Den Konkurrenten wird das ausführliche Gutachten der Preisrichter zugestellt. Sämtliche Projekte bleiben bis Ende Juli a. c. im Gemeindesaale des Stadthauses ausgestellt und können nachher im Stadthause, Parterre Zimmer Nr. 8 abgeholt werden.

Winterthur, den 14. Juli 1905.

Die Gesundheitsbehörde.

## Schweizerische Bundesbahnen

Kreis III.

### Ausschreibung von Bauarbeiten.

Ueber die **Erstellung von Perrondächern** auf den Stationen **Laufenburg, Wettingen und Wallenstadt** (16 Tonnen Eisenkonstruktion, 195 m<sup>2</sup> Wellblechbedachung, 150 m<sup>2</sup> Drahtglindeindeckung u. s. w.) wird hiemit Konkurrenz eröffnet.

Pläne und Uebernahmsbedingungen sind im Bureau unseres Oberingenieurs im alten Rohmaterialbahnhofe Zürich zur Einsicht aufgelegt.

Angebote sind bis zum 30. Juli 1905 verschlossen und mit der Aufschrift «Perrondächer» der unterzeichneten Kreisdirektion einzureichen. Zürich, den 14. Juli 1905.

Kreisdirektion III  
der Schweizerischen Bundesbahnen.

### Stellen-Ausschreibung.

Für die Erweiterung des städtischen Elektrizitätswerkes **sucht** die Stadt Chur einen tüchtigen

#### Bauführer

mit technischer Bildung und genügend Erfahrung im Wasser- u. Stollenbau. Schriftliche Anmeldungen mit Angabe von Referenzen und Gehaltsansprüchen sind bis spätestens den 25. Juli zu richten an das Bureau der

#### Lichtwerke und Wasserversorgung Chur.

Chur, den 14. Juli 1905.

### Eisen- und Stahlgiessereibranche.

Sehr tüchtiger deutscher

#### Ingenieur,

bereits Besitzer einer geeigneten Liegenschaft in der Zentralschweiz, **sucht** durchaus tüchtigen, **kaufmännischen Mitarbeiter** in obigen Branchen mit einer Kapitalbeteiligung von ca. Fr. 100 000.—. Rentabilitätsnachweis zur Verfügung. Reflektanten belieben ihre Adresse aufzugeben an

Notar Leuenberger, Bern.

### Kulturingenieur.

Die neugeschaffene Stelle eines Kulturingenieurs für den Kanton Luzern ist im Amtsblatte zur Bewerbung ausgeschrieben. Die jährliche Besoldung beträgt 3000 bis 4000 Franken.

Anmeldungen haben bis **30. Juli** nächsthin beim **Staatwirtschaftsdepartement in Luzern** zu erfolgen.

### Architekt,

geprüfter Baumeister mit Hochschulbildung, 28 Jahre, 10jähr. Praxis in ersten Ateliers, grossen Baugeschäften, bei Behörden, **selbständ. Arbeiter und Disponent**, zur Zeit in erster Berliner Baugesellschaft tätig, **sucht** in der Schweiz jetzt oder später möglichst dauernde **Stellung**.

Gefällige Offerten erbeten unter G. A. 1332 befördert

**Rudolf Mosse, Berlin**, Leipzigerstrasse 103.

### Leistungsfähige, schweiz. Bauakkordanten

mit beliebig grosser Zahl disponiblen prima Arbeitskräften wünschen von Tit.

### Bahnverwaltungen, Bahnbaugesellschaften,

eventuell grösseren **Bauunternehmungen** des In- oder Auslandes

#### Arbeiten jeder Art,

Tief- oder Hochbau, in Akkord zu übernehmen.

Gef. Offerten nimmt entgegen unter Chiffre Z. U. 6545

**Rudolf Mosse, Zürich.**

### Planolin Nivelliermasse

zum Ausebnen von Beton-, Stein- und Holzböden

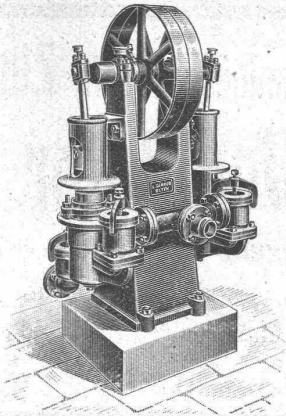
**Planolin-Estrich**, die beste, billigste, einzige rasch trocknende

### Linoleum-Unterlage.

Planolin wird nur mit Wasser angerührt, trocknet und erhärtet sofort, sodass das Linoleum schon nach 24 Stunden gelegt werden kann. Arbeiten in Planolin kann jeder geübte Gipsler, Maurer oder Zementer ausführen. — Direkter Versand nach allen Ländern durch die alleinigen Fabrikanten:

**Ch. H. Pfister & Co., Basel.**

Fabrik bautechnischer Spezialitäten.



# Die Aktiengesellschaft der Maschinenfabrik von Louis Giroud in Olten baut

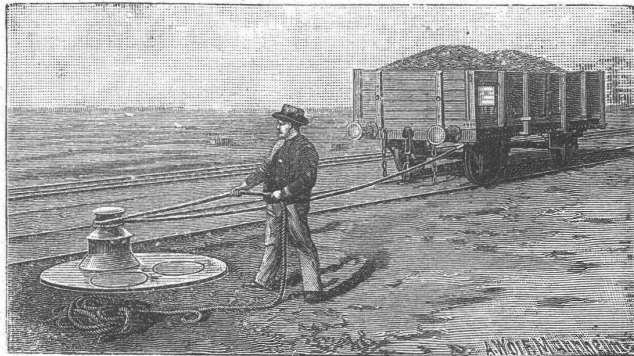
## == Pumpen ==

aller Art, zur **Wasserversorgung** von **Fabriken, Villen, Hotels**  
und ganzen **Ortschaften**.

**Kolbenpumpen** für alle Druckhöhen, langsam gehende und Schnellläufer, für  
Transmissions-, Dampf-, Gas-, Petrol- und Elektromotorenbetrieb.

Ferner **Zentrifugalpumpen, Teer- und Ammoniakwasserpumpen,**  
**Rotationspumpen** System Enke, **Transmissionen, Armaturen und Apparate**  
für **Gasfabriken, Dampfwäschereianlagen.**

Offerten werden auf gefällige Anfrage sofort zugestellt.



**Joseph Vögele, Mannheim**  
liefert seit 1842:

**Weichen** jeder Bauart und Spurweite für Haupt- und Nebenbahnen;  
**Federzungenweichen**, Patent Bochumer Verein;  
**Herzstücke; Kreuzungen;**  
**Drehscheiben** und **Schiebeebühnen** für Lokomotiven und Wagen, mit Hand-, Dampf- und elektr. Antrieb.  
**Rangierwinden, Spills**, elektr. angetrieben.  
**Stellwerke, Schlagbäume.**

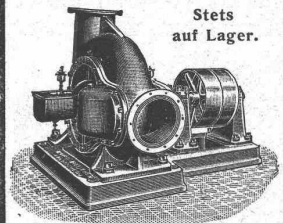
Vertreter für die Schweiz:

**W. Wolf, Ing., Zürich.**

## Centrifugal-Pumpen

bewährteste Ausführung,  
Riemen- od. elektr. Antrieb,  
Praktischste, billigste Pumpe  
jeder Grösse  
für jede Flüssigkeit.

Stets  
auf Lager.



**Bopp & Reuther, Mannheim.**

Spezialitäten der Ersten Süddeutschen Manometerbau-Anstalt  
und Federtriebwerk-Fabrik

**J. C. Eckardt, Cannstatt-Stuttgart 9**

Manometer aller Art  
Thermometer, Pyrometer, Zugmesser  
Kolbenwassermesser für Dampfkessel

(verbessertes System Kennedy.)

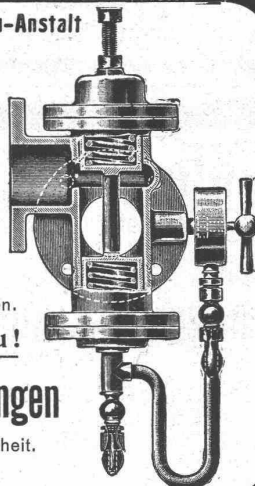
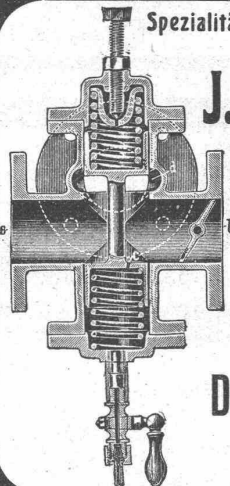
Referenzen von Behörden und ersten Firmen.

Neu! Patent- Neu!

**Druckregler für Abdampfheizungen**

Einfache Konstruktion. Grösste Betriebssicherheit.

Man verlange Prospekte.



**Fabrik-Zeichen**  
gesetzlich geschützt.

**Präzisions- und  
Schul-Reisszeuge.**

**E. O. Richter & Co.,  
Chemnitz i. Sachsen.**

## LUXFER-PRISMEN erhellen dunkle Räume durch TAGESLICHT.



**Kellerbeleuchtung durch Einfallichte.**  
Für bestmögliche Lichtausnützung verlange man unsere  
kostenlosen Voranschläge.

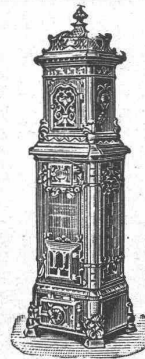
**Feuersichere Fenster aus Elektroglass.**

Broschüren und amtliche Gutachten durch das  
**Deutsche Luxfer-Prismen-Synd.**

G. m. b. H. Berlin S., Ritterstrasse 26.

*Fabriken in Berlin u. Bodenbach a. E.*

ALLEINVERTRETER für die Ostschweiz: **ROB. LOOSER, ZÜRICH V.**  
Kreuzplatz Nr. 1. Telephon Nr. 652.



Erst prämierte  
**Dauerbrandöfen**

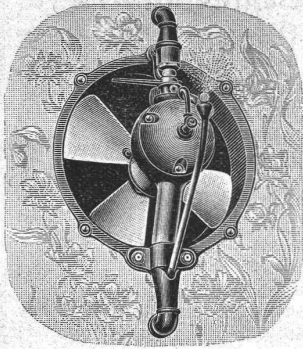
best. Konstruktion  
und feinsten Aus-  
führung.

**Keine  
Schlacken-  
bildung.**

**Gebr. Lincke,  
Zürich,**

Seilergraben 57/59

**Patent-Bureau**  
J. Aumund Ing. Werdmühlg. Zürich



# A. Kündig-Honegger & Co., Ventilationsgeschäft, Zürich

## Kündig's Patent Ventilator

mit Luftbefeuchtung, Luftkühlung, Luftreinigung und Lufterneuerung  
ist der einzige Zimmer-Ventilator mit Wasserbetrieb, welcher den modernen  
hygienischen Anforderungen entspricht.  
**Ausstellung im Bahnhof Zürich.**



## Siderosthen-Lubrose-Farben in allen Nuancen.

**Bester Anstrich für Eisen, Zement, Beton, Mauerwerk, Fassaden.**

Produkt mit hochelastischem, gummiartigem Charakter, wird nicht spröde oder fettarm und bewährt sich an Stelle von Leinölfarben für den Anstrich von Eisenkonstruktionen aller Art, Beton- oder Zementflächen, Kunst-Steine, Hausfassaden etc. als Dauerfarbe von hervorragender Schönheit, unübertroffener Haltbarkeit und Widerstandsfähigkeit.

Säurebeständiger und wasserdichter Anstrich für Reservoir etc. **Zahlreiche schweizerische Atteste.**

Generalvertretung und Lager für die Schweiz: **Jung & Baumann, Zürich.** ☎ ☎ ☎ Telephone 523.



## Anerkannt beste Dynamit-Sorten

für alle Sprengzwecke

sowie **Zündschnüre und Kapseln**

liefert

**Dynamit Nobel, A.-G., Zürich**

Fabrik in Isleten (Uri).

Mythenstrasse 21.

Dépôts in der ganzen Schweiz.

Telephone 3623.

# Deutsche Niles-Werke Berlin-Oberschöneweide.

Eisen- und Metallgiesserei.

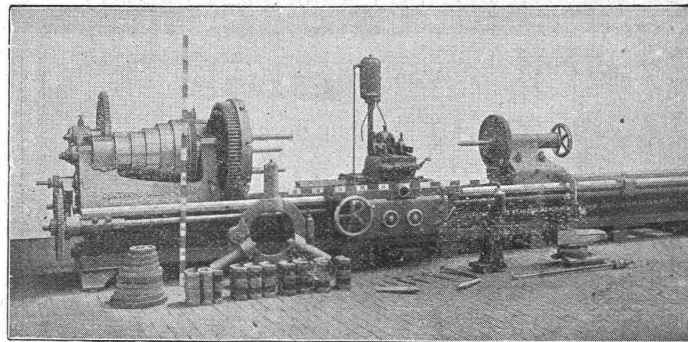
**Spezialität:**

Maschinen- u. Apparatenbau.

**Mittlere und schwere Werkzeugmaschinen amerikanischer und deutscher Bauart,**  
nur in Präzisionsausführung.

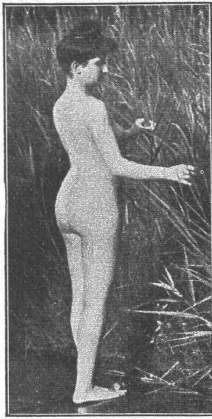
Generalvertretung für die Schweiz: **Ingenieur Rud. Falkner in Liestal b. Basel.**

- Leitspindel-Drehbänke
- Karussell-Drehbänke
- Säulen-Bohrmaschinen
- Radial-Bohrmaschinen
- Mehrspindel-Bohrmaschinen
- Hobelmaschinen
- do. für Schienen
- do. für Bleche
- Stossmaschinen
- Shapingmaschinen
- Horiz. Bohr- u. Fräsmaschinen
- Horizontale Bohrwerke
- Zylinder-Bohrmasch.
- Fräsmaschinen m. horiz. u. vertik. Spindeln
- Blech-Biege- u. Richtmaschinen



Transmissions-Wellen-Drehbank.

- Räder-Drehbänke
- Achsen-Drehbänke
- Räder-Ausbohrmaschin.
- Schienen-Bohrmaschin.
- Kurbelzapfen - Ausbohrmaschinen
- Pleuelstangen-Ausbohrmaschinen
- Hydraul. Pressen zum Aufziehen der Räder
- Bandagen-Drehbänke
- Aufwurfhämmer
- Riemenscheiben - Bohrmaschinen
- Wellen-Drehbänke
- Geschoss-Drehbänke
- Spezialmaschinen für Eisenbahn-Werkstätten
- etc. etc. etc.



**Nur für Künstler!**  
(Maler, Bildhauer, Architekten, Zeichner usw.)

**Eva im Paradies**

Weibliche Freilicht-Akte nach der Natur.  
Format: 40x30 cm.

**Ein Aktwerk ohnegleichen!**  
Künstler. Freilicht-Aufnahme in prachtvoller Wiedergabe, ähnlich wie «En costume d'Eve», dessen Beschlagnahme infolge glänzender Urteile bedeutender Künstler aufgehoben wurde und das als für Künstler unentbehrlich bezeichnet wurde. Vollständig in 5 Liefgn. M. 10,50, in Künstlerleinen-Mappe M. 13,—. Zur Probe Lief. 1 für M. 2,30, Ausland u. Nachnahme Portoerhöhung. Ich liefere nur gegen Bestellung mit der Erklärung, dass das Werk nur zu künstlerischen Zwecken gebraucht wird.  
Richard Eckstein Nachf., Berlin W. 57, Bülowstr. 51, S.

**Offene Verwalterstelle.**

Infolge Ablebens des bisherigen Inhabers ist die Stelle eines **Verwalters des Gaswerks** (Jahresproduktion ca. 400,000 m<sup>3</sup>) und der **Wasserversorgung der Stadt Burgdorf** zu besetzen.

Geeignete, namentlich im Gas- und Installationsfache erfahrene Bewerber werden ersucht, ihre Anmeldung mit Lebenslauf, beglaubigten Zeugnisabschriften und Gehaltsansprüchen (Amtswohnung, Beleuchtung und Beheizung sind frei) an die unterzeichnete Stelle bis zum 5. August künftighin einzusenden.

Burgdorf, 13. Juli 1905.

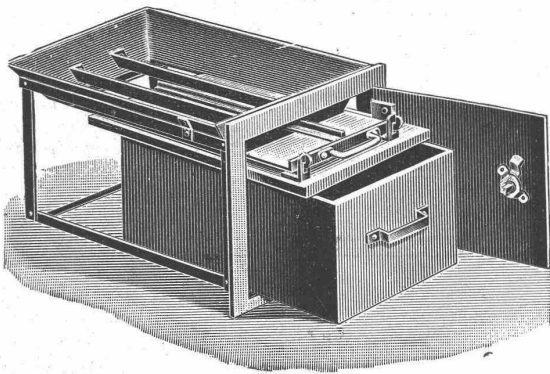
Der Gemeinderat.

**Keine Russbeschmutzung mehr:**

Neu! Patent Nr. 23979. Neu!

Neuer Russkasten in zwölf verschiedenen Grössen.

Ausserst zweckmässig für Villen, Hotels, öffentliche Gebäude, Spitäler, Sanatorien etc. etc.

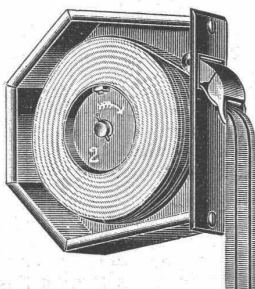


à Fr. 9.50 und Fr. 10.— per Stück; für jedes Kamin passend.  
Direkt zu beziehen durch die

**Eisenwerk-A.-G. Bosshard & Cie., Näfels.**  
Wiederverkäufer Rabatt.

**Ursprungspatent für Rolladen-Gurtaufroller**

D. R. P. 93 021 und 95 549 Otto Bayer



Diese bewährtesten Gurtroller fabrizieren sehr solid und in schön moderner Ausführung die jetzigen Patent-Inhaber

**Hans Bühler & Co.**  
in ESSLINGEN a. N.

Man verlange Prospekte.  
Tätige Vertreter an allen Plätzen oder für Bezirke gesucht.



**Thonwerk Biebrich, A.-G.**

**Biebrich a/Rhein**

beste Referenzen und Zeugnisse aus der Schweiz,

liefert die für den **Bau** und **Betrieb** von **Gasanstalten, Zementfabriken, Chemischen Fabriken, Cellulosefabriken, Schweiss- und Puddelwerken, Eisengiessereien**, sowie für **Dampfkessel** und sonstige **Feuerungsanlagen** notwendigen

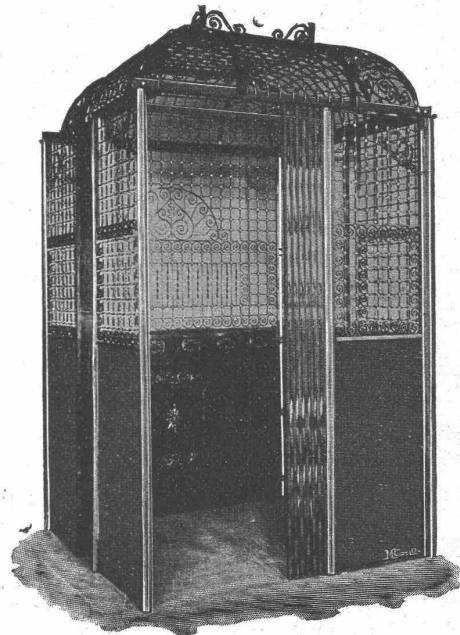
**feuerfesten und säurebeständigen Produkte**

**Retorten, Form- u. Normalsteine, Gloverringe, Mörtel etc.**

**Aufzügefabrik Alfred Schindler, Luzern**

Spezialfabrik für elektrische und hydraulische Aufzüge.

Prima Referenzen.



Ueber 500 Anlagen im Betrieb.

Druckknopf-Seilsteuerung, sicherst wirkende Fangvorrichtung, geräuschloser Gang, automatische Schachtsicherungen.

**Heinrich Brändli, Horgen Asphaltgeschäft**

übernimmt:

**Asphalt-Arbeiten, Asphalt-Isolierungen**, zweckentsprechend für Hoch- und Tiefbauten in nur bewährter fachgerechter Ausführung und gewissenhafter Bedienung mit Garantie. Referenzen zu Diensten.  
Telegr.: Heinrich Brändli, Horgen. Telephon.



**KIRCHNER & Co.**

Leipzig-Sellerhausen.

Grösste Spezialfabrik von

**Sägewerkmaschinen**

und

**Holzbearbeitungsmaschinen**

Ueber 110 000 Maschinen geliefert.

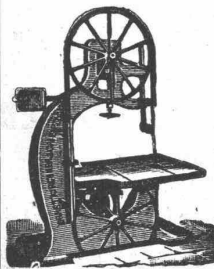
62 höchste Auszeichnungen.

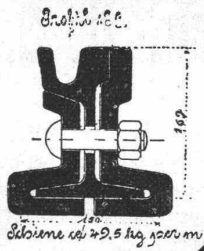
Weltausstellung Paris 1900:

Höchste Auszeichnung „Grand Prix“.

Filiale: ZÜRICH, Bahnhofstr. 89,

— TELEPHON 3866. —





Als Vertreter des  
**Stahlwerks - Verband Düsseldorf**

(für Oberbaumaterial etc. in der ganzen Schweiz)

liefern wir:

**Schweres Eisenbahn-Oberbau-Material,**

als: Stahlschienen, Flusseisenschwellen, Befestigungsmaterial — für Normalbahnen.

**Leichtes Eisenbahn-Oberbau-Material,**

als: Stahlschienen, Flusseisenschwellen, Befestigungsmaterial — für Lokalbahnen, Bergbahnen etc.

**Oberbau-Material für Strassenbahnen,**

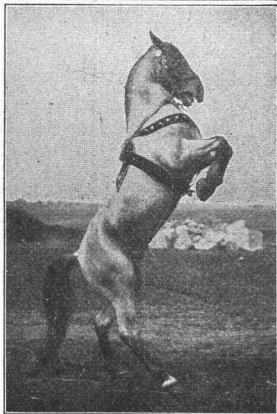
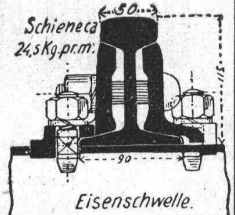
als: Rillen- und sonstige Schienen, nebst allem Kleisenzeug.

**Rollbahn-Schienen und komplettes Rollbahn-Geleise.**

Ferner: als Vertreter des **Phönix-Werkes** in **Ruhrort: Weichen, Kreuzungen** etc.  
für Strassenbahn-Oberbau aller Systeme.

Für Offertstellung in diesen Materialien, Einsendung von Profilskizzen und Anfertigung von kompletten Oberbauzeichnungen halten wir uns empfohlen

**FRITZ MARTI AKT.-GES. WINTERTHUR.**



**Amateurphotographen**

Ohne unsern Katalog kauft man

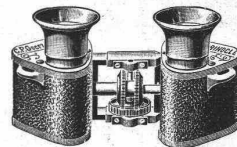
**voreilig.**

„Union“-Cameras besitzen nur Anastigmaten von C. P. Goerz, Berlin u. Hugo Meyer & Co., Görlitz.

Monatliche Zahlungen, ohne Anzahlung.  
Bei Barzahlung entsprechenden Sconto.

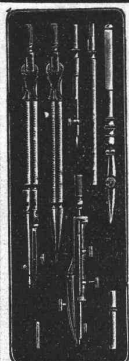
Camera-Grossvertrieb „Union“ Hugo Stöckig & Co.

✿ **Zürich I,** ✿  
Gessnerallee 54.



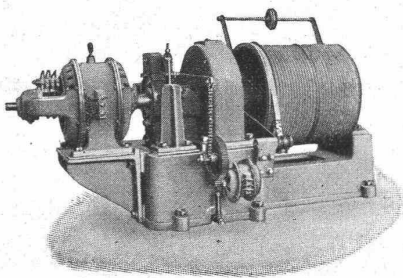
Goerz Triöder-Binocles, monatliche Zahlungen, ohne Anzahlung.

**Patent-Bureau**  
Carl Müller  
Zürich i. S.  
Prospekte u. Auskunft gratis



**Präzisions-Reisszeuge.**  
**Clemens Riefler,**  
Nesselwang u. München (Bayern).  
Gegründet 1841.  
„Paris 1900 Grand Prix“  
Illustrierte Preislisten gratis.  
Die Zirkel der echten Riefler-Reisszeuge sind am Kopf mit dem Namen RIEFLER gestempelt.

**Elektrische Aufzüge (Lifts)**



mit automatisch-elektrischer Druckknopfsteuerung  
liefern als **Spezialität** in modernster und bester Ausführung

**G. Wüst & Cie., Seebach-Zürich.**

Vorzüge unseres Systems:

Absolut zuverlässige einfache Steuerung.  
Sehr geringer Stromverbrauch, daher billigster Betrieb.

Prima Referenzen.  
Projekte und Lieferungsanfragen prompt und kostenlos.

**Ad. Schulthess,**

Zinkornamentfabrik

Mühlebachstr. 62 & 64 — Zürich V.



Ornament-Arbeiten in Zink, Kupfer etc. für innere und äussere Dekoration, **Metallbedachungen** für Kuppeln, Türme etc., **Wellbleche** für Berghotels, Perrondächer, Lager-schuppen etc., solideste u. billige Bedachung, mont. ohne Brettverschalung. **Patent-Registrator-Schränke** mit od. ohne Rolladen-Verschluss. **Firmenbuchstaben** in Zink, Kupfer etc. mit und ohne Vergoldung. Bewährteste **Verküpfung** aller Blecharbeiten. **Uebernahme** sämtlicher **Spengler- und Holzzementarbeiten** etc. — Reichhaltiges Musteralbum u. illustr. Prospekte zu Diensten.