

Objektyp: **Advertising**

Zeitschrift: **Schweizerische Bauzeitung**

Band (Jahr): **45/46 (1905)**

Heft 22

PDF erstellt am: **22.09.2024**

### **Nutzungsbedingungen**

Die ETH-Bibliothek ist Anbieterin der digitalisierten Zeitschriften. Sie besitzt keine Urheberrechte an den Inhalten der Zeitschriften. Die Rechte liegen in der Regel bei den Herausgebern. Die auf der Plattform e-periodica veröffentlichten Dokumente stehen für nicht-kommerzielle Zwecke in Lehre und Forschung sowie für die private Nutzung frei zur Verfügung. Einzelne Dateien oder Ausdrucke aus diesem Angebot können zusammen mit diesen Nutzungsbedingungen und den korrekten Herkunftsbezeichnungen weitergegeben werden. Das Veröffentlichen von Bildern in Print- und Online-Publikationen ist nur mit vorheriger Genehmigung der Rechteinhaber erlaubt. Die systematische Speicherung von Teilen des elektronischen Angebots auf anderen Servern bedarf ebenfalls des schriftlichen Einverständnisses der Rechteinhaber.

### **Haftungsausschluss**

Alle Angaben erfolgen ohne Gewähr für Vollständigkeit oder Richtigkeit. Es wird keine Haftung übernommen für Schäden durch die Verwendung von Informationen aus diesem Online-Angebot oder durch das Fehlen von Informationen. Dies gilt auch für Inhalte Dritter, die über dieses Angebot zugänglich sind.

# Schweizerische Bauzeitung

Wochenschrift

für Bau-, Verkehrs- und Maschinentechnik

Herausgegeben  
von

**A. WALDNER**

Dianastrasse Nr. 5, ZÜRICH II.

Verlag des Herausgebers. — Kommissionsverlag: Ed. Raschers Erben, Meyer & Zellers Nachfolger in Zürich.

Organ

des Schweizer Ingenieur- und Architekten-Vereins und der Gesellschaft ehemaliger Studierender des eidg. Polytechnikums in Zürich.

**Abonnementspreis:**  
Ausland. 25 Fr. für ein Jahr  
Inland. . 20 " " " "

**Für Vereinsmitglieder:**  
Ausland. 18 Fr. für ein Jahr  
Inland. . 16 " " " "  
sofern beim Herausgeber  
abonniert wird.

**Abonnements**  
nehmen entgegen: *Herausgeber, Kommissionsverleger*  
und *alle Buchhandlungen*  
und *Postämter.*

**Insertionspreis:**  
Für die 4-gespaltene Petitzeile  
oder deren Raum 30 Cts.  
Haupttitelseite: 50 Cts.

**Inserate**  
nimmt allein entgegen:  
*Die Annoncen-Expedition*  
**RUDOLF MOSSÉ,**  
Zürich,  
Basel, Bern, St. Gallen,  
Berlin, Breslau, Dresden,  
Frankfurt a. M., Hamburg,  
Köln, Leipzig, Magdeburg,  
München, Stuttgart, Wien.

Bd XLV.

ZÜRICH, den 3. Juni 1905.

N<sup>o</sup> 22.

## Centralheizungsfabrik Bern, A.-G.

empfeht sich zur Erstellung von **Zentralheizungen aller Systeme; Wäschereien, Tröcknereien, Bade-Einrichtungen und Desinfektions-Apparate, Giesserei, Kupfer- und Kesselschmiedearbeiten.** — Fabrik: Station Ostermündingen. Depot: Bubenbergplatz Nr. 9, Bern.

### Fünfzigjähriges Jubiläum

des

### Eidgen. Polytechnikums in Zürich.

Ehemalige Studierende dieser technischen Hochschule, welche gesonnen sind, die Jubiläumsfeier Ende Juli 1905 mitzumachen, sind gebeten, ihre Adresse beförderlichst einzusenden behufs Zustellung der Einladung.

**Das Organisationskomitee.**

Rämistrasse 28, Zürich.

### Ausschreibung.

Die Gemeinde **Wangen a. A.** schreibt hiermit die zur Herstellung der Hochdruckwasserversorgung erforderlichen Lieferungen und Arbeiten als:

1. der gusseisernen Röhren,
2. der Absperrschieber, Hydranten und Luftventile, sowie
3. das Verlegen der Röhren, Versetzen der Schieber, Hydranten etc. und
4. die Lieferungen und Arbeiten zum Bau des Hochbehälters zur öffentlichen Konkurrenz aus.

Die Pläne liegen vom 12. bis mit 17. Juni 1905 im Gemeindehaus zur Einsicht auf. Die Angebote sind bis Ende Juni d. Js. verschlossen und postfrei an die unterzeichnete Kommission einzureichen, von der die Bedingungen und Angebots-Formulare gegen Erlegung von Fr. 3.— zu erhalten sind.

Die Kommission für die Hochdruck-Wasserversorgung  
der Gemeinde Wangen a. A.,

Der Sekretär:  
**Sollberger,** Amtschreiber.

Der Präsident:  
**H. Anderegg,** Notar.

### Konkurrenz-Ausschreibung

über

### Erstellung einer Zentralheizung mit Warmwasserversorgung

für den Anbau der **Pflegeanstalt Rheinau.**

Eingabetermin bis 19. Juni 1905. Die Eingaben sind an die kant. Baudirektion im Obmannamt einzusenden. Näheres durch das kantonale Hochbauamt, Untere Zäune Nr. 2, Zimmer Nr. 15.

Zürich, den 30. Mai 1905.

Für die kant. Baudirektion,  
Der Kantonsbaumeister: **Fietz.**

### Neubau Gaswerk Bern. Bauausschreibung.

Die Unterbauarbeiten für die Erstellung des ca. 2 $\frac{1}{2}$  km langen normalspurigen **Industriegeleises** werden hiemit zur Konkurrenz ausgeschrieben.

Bauvorschriften und Pläne liegen im Baubureau des Gaswerkes, Sandrainstrasse 17, zur Einsicht auf. Angebote werden schriftlich, verschlossen und mit entsprechender Aufschrift versehen, von der unterzeichneten Direktion bis zum **15. Juni** entgegengenommen.

Bern, den 3. Juni 1905.

Direktion des Gaswerkes und der Wasserversorgung Bern.

### Bauausschreibung.

Der Gemeinderat **Arth** schreibt zur öffentlichen Konkurrenz aus:

1. Die Erstellung einer **Zentralheizung** im Waisenhaus.
2. Die Erstellung einer **Kirchturmuhre.**

Eingaben über Kostenvoranschläge und Pläne, ebenso Zeugnisse, sind an die Baukommission Arth bis 15. Juni einzureichen, welche auch nähere Auskunft erteilt.

Namens der Baukommission:

**Dom. Schuler,** Säckelmeister.

### Spiez — Kirchenbau.

Die vom Preisgericht geprüften Entwürfe für den hiesigen Kirchen- und Pfarrhaus-Neubau werden gemäss den Vorschriften des Bauprogrammes während der Frist von 8 Tagen, d. h. vom 4. bis und mit 11. Juni, im Gemeindehaus zu Spiez öffentlich ausgestellt. Während dieser Frist ist das Ausstellungslokal morgens von 8 bis 12 Uhr und nachmittags von 2 bis 6 Uhr für jedermann zugänglich.

Spiez, den 25. Mai 1905.

Der Kirchengemeinderat.

### Konkurrenzeröffnung

über die Erweiterungsbauten der **Wasserversorgung der Gemeinde Dielsdorf**, bestehend in Wasserfassung neuer Quellen, Zuleitung zum Reservoir, neuer Reservoirkammer und Leitungsnetz mit Schiebern und Hydranten.

Die Pläne liegen auf der Gemeinderatskanzlei Dielsdorf zur Einsicht auf. Die Eingaben sind bis spätestens 14. Juni 1905 dem Unterzeichneten einzureichen.

Namens des Gemeinderates **Dielsdorf**,  
Der Präsident: **J. Müller.**

**Für Techn. Vorarbeiten im Bahn- und Strassenbau empfiehlt sich B. Emch, Ingenieurbureau, Bern, Mattenhofstr. 37.**

## Dürrenbach-Verbauung STEIN (Obertoggenburg)

### Bauausschreibung.

Der Gemeinderat von Stein bringt das dritte Baulos der **Dürrenbach-Verbauung**, bestehend in Sperr- und Uferschutzbauten im obern Bachlaufe, zur öffentlichen Konkurrenz.

**Voranschlagssumme 52,000 Franken.**

Bauvorschriften und Pläne liegen bei Herrn **Bauführer Steinmann** in Stein auf. Derselbe steht zu jeder weiteren Auskunft zur Verfügung. Von ihm sind die Vorausmasse zu beziehen. Die **Eingaben** sind bis **spätestens den 8. Juni a. c.** mit der Aufschrift „**Dürrenbach-Verbauung III**“ an Herrn **Gemeindeamann Bohl** in Stein zu richten.

Stein, den 23. Mai 1905.

**Der Gemeinderat.**

## Konkurrenz-Ausschreibung.

Die unterzeichnete Behörde eröffnet hiermit unter den schweizerischen und den in der Schweiz dauernd niedergelassenen Architekten eine Plankonkurrenz für die Erstellung eines neuen

### Obergerichtsgebäudes in Bern.

Zur Prämierung der besten Projekte werden dem Preisgericht 4500 Franken zur Verfügung gestellt.

Programm und Situationsplan sind bei der unterzeichneten Amtsstelle zu beziehen.

Termin für die Einreichung der Projekte 1. September 1905, abends 6 Uhr.

Bern, den 13. Mai 1905.

**Baudirektion des Kantons Bern.**

## Schweizerische Bundesbahnen.

### Kreis II.

### Ausschreibung von Bauarbeiten.

**Ueber die Erstellung der Strassenunterführung bei Worblaufen** (Bern) wird hiemit Konkurrenz eröffnet.

Es sind zu vergeben:

1. Die Unterbauarbeiten mit zirka 5000 m<sup>3</sup> Erdbewegung, 590 m<sup>3</sup> Mauerwerk und 780 m<sup>3</sup> Steinbett und Bekiesung.

2. Die Lieferung und Montierung der Eisenkonstruktion, zirka 73 t. Pläne, Uebernahmsbedingungen etc. können beim Bahningenieur I in Bern (Verwaltungsgebäude S. B. B. auf der grossen Schanze) eingesehen werden.

Uebernahms-Offerten mit der Aufschrift «Strassenunterführung Worblaufen»

a. Unterbau

b. Eisenkonstruktion

sind der unterzeichneten Direktion bis 15. Juni 1905, nachmittags 5 Uhr, verschlossen einzureichen.

Basel, den 22. Mai 1905.

**Kreisdirektion II  
der Schweiz. Bundesbahnen.**

# Hauschwamm,

sowie

**Schleim- und Schimmelpilze**  
werden sicher beseitigt, durch das geruchlose

# Antinonin.

Farbenfabriken vorm. Friedr. Bayer & Co., Elberfeld.

Generalvertreter für die Schweiz: Basel: Paravicini & Ortstein.  
Prospekte und Gebrauchsanweisung stehen jederzeit gern zu Diensten

## Schweizerische Bundesbahnen.

### Kreis II.

### Ausschreibung von Bauarbeiten.

Folgende Arbeiten im Personenbahnhofe Basel werden hiemit zur Konkurrenz ausgeschrieben:

1. Dacheinschalung der zwei nördlichen Perronhallen und  
2. deren Eindeckung mit rotviolett französischen Doppelschiefern. Pläne und Uebernahmsbedingungen sind im Bureau der Bauleitung (Zentralbahnplatz, altes Postgebäude) zur Einsicht aufgelegt, wo auch die Offertformulare zu beziehen sind.

Uebernahmsofferten sind bis 26. Juni 1905, abends 5 Uhr, verschlossen mit der Aufschrift «Dacheindeckung Perronhallen, Basel» der unterzeichneten Direktion einzureichen.

Basel, den 30. Mai 1905.

**Kreisdirektion II  
der Schweizerischen Bundesbahnen.**

### Bauholz zu verkaufen.

Das im Zimmerhof **Lehenmattstrasse** Nr. 234 in **Basel** noch vorhandene Bauholz wird samthaft oder partiweise gegen bar abgegeben.

Offerten an Holzhändler **Ed. Schmidt, Haus Sanzi.**

**Die Konkursverwaltung.**

### Bauführer.

Zur Beaufichtigung der Arbeiten beim Bau der Hochdruck-Wasserversorgung wird ein tüchtiger, erfahrener Bauaufseher zum baldigen Eintritt **gesucht.**

Gefällige Offerten mit abschriftlichem Zeugnis-Nachweis, dass Bewerber schon solche Arbeiten selbständig beaufsichtigt hat, sind zu richten an die

**Kommission für die Hochdruck-Wasserversorgung  
der Gemeinde Wangen a. A.**

## Steinkohlenteer-Hartpech

(Retortenpech) liefert in beliebigen Quantitäten soweit Vorrat zu niedrigsten Tagespreisen das

**Gaswerk der Stadt Zürich in Schlieren.**

## Wegen Todesfall zu verkaufen:

### Maschinenfabrik,

speziell eingerichtet für die **Automobil- und Motorwagenfabrikation**, in der Ostschweiz. Eine tüchtige Kraft könnte noch mit Kapital unterstützt werden.

Offerten sub Chiffre Z. X. 4573 an die Annoncen-Expedition von **Rudolf Mosse, Zürich.**

### Terralith-Fussbodenbelag

fugenlos, fusswarm, feuersicher, direkt auf rauhen Beton, Steinplatten, oder alte, abgenützte Holzböden gegossen.

**Terralith-Estrich**, beste und billigste Unterlage für Linoleum.

**Isolierungen** gegen Hitze und Kälte.

**Korkplatten und Steine.**

Ausführung durch meine eigenen Spezialarbeiter.

**Vinz. Kramer, vorm. Kramer & Cie, Lagerstrasse, Zürich.**

## J. Rukstuhl, Basel

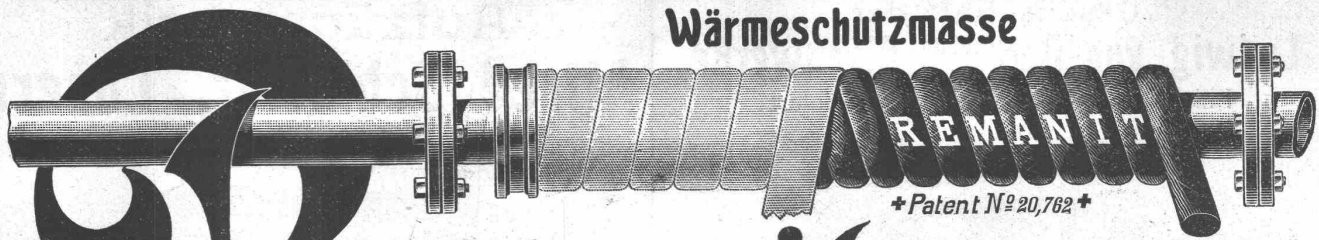
erstellt auf Grundlage vieljähriger Erfahrung

### Centralheizungen

aller Systeme

**Warmwasser — Niederdruckdampf etc.**





# Remanit

Bestes Isoliermaterial

erzielt über 90°/0 Nutzeffekt!

Remanit besteht aus karbonisierten Seiden-Zöpfen, -Polstern und -Decken

Remanit ist unerreicht als Isoliermittel für:

Zentralheizungs- u. Warmwasser-Anlagen  
Kaltwasser-Leitungen

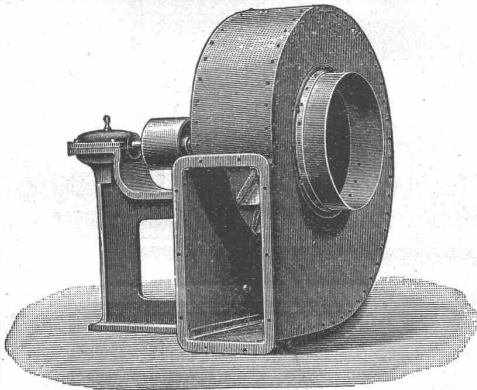
gegen Wärme-Verluste  
gegen Einfrieren u. Schwitzen.

General-Vertretung  
und Depot:

**WANNER & C<sup>IE</sup>, HORGEN.**

Ausführung jeder Art Isolierungen durch eigene Facharbeiter.

Spezialgeschäft für Isolierungen aller Art.



## Bis 68% Kraftersparnis 68%

ergeben unter Garantie die patentierten

### VENTILATIONS-, ENTSTAUBUNGS- und SPAENETRANSPORT-Anlagen

System Prof. Dr. Prandtl

gegenüber allen andern Systemen.

## A. Kündig-Honegger & Co., Ventilationsgeschäft, Zürich.

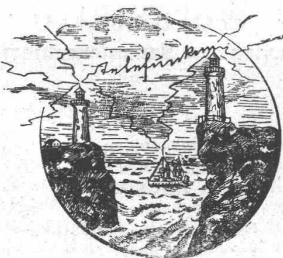
Innert 2 Jahren wurden über 150 Anlagen nach System Prof. Dr. Prandtl ausgeführt.

## Aktien-Gesellschaft für Glasindustrie

vorm. **Friedr. Siemens Chamottefabriken** in **Wirges** (Westerwald) und **Bad Nauheim.** **DRESDEN.**

**Feuerfeste Produkte** jeglicher Art, Chamotte- u. Dinas (Silica)-Steine, feuerfeste Mörtel und Thone; Façonsteine aller Art für Hochöfen, Winderhitzer, Koks-, Kupol-, Glüh-, Schweiss-Oefen etc., für Konverter, Stahl- und Roheisen-Pfannen, für Ring-, Schacht- und andere keramische Brennöfen, für Wasserglaswannen, Kesseleinmauerungen, Lokomotiv-Schirmsteine etc.

**Ausgüsse, Stopfen,** Trichter, Kanalsteine, etc.; Retorten für Gaswerke; Muffeln; Poröse Steine für Heisswindleitungen, Schiffskessel etc.  
**Säurefeste Steine, -Zylinder, -Rohre, -Platten, -Pfeiler** etc., glasiert und unglasiert.  
**Chamottemörtel, Dinasmörtel, Schweissand, Zement.**



## Gesellschaft für drahtlose Telegraphie m. b. H.

BERLIN

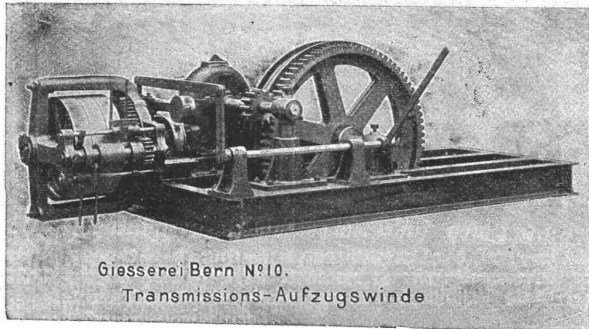
### System „Telefunken“.

Repräsentant für die Schweiz:

**Dr. phil. Gustav Eichhorn, Zürich, Bellerivestrasse 7.**

**Gesellschaft der Ludwig von Roll'schen Eisenwerke**

Filiale: **Giesserei Bern** liefert:



Giesserei Bern N°10.  
Transmissions-Aufzugswinde

**Hebezeuge jeder Art** als **Laufkräne**, und feste oder fahrbare **Drehkräne** für Hand- und speziell **elektrischen** Betrieb; **Aufzüge** für hydraulischen, **elektrischen** und Transmissionsbetrieb.

**Eisenbahnmateriel** als **Drehscheiben** und **Schiebebühnen** für Wagen und Lokomotiven; Hand-, **Dampf-** und **elektrischer** Betrieb. **Weichen** für **Haupt-** u. Nebenbahnen, für **Vignol-** u. **Rillen-**Schienen. **Barrieren** mit und ohne Verriegelung und Vorläuten.

**Zahnstangenoberbau; komplette Seilbahnen** für Güter- und Personentransport. (Eigene **patentierete** Systeme.) Seit 1898 21 Touristen-Seilbahnen geliefert.

**Schleusenanlagen** für Hand- und elektrischen Antrieb. Hydraulische, automatische **Zementsteinpressen**. — Angaben über zahlreiche Ausführungen, Referenzen, Projekte und Kostenvoranschläge stehen zu Diensten. —

**Atelier für Vervielfältigung techn. Zeichnungen.**

**A. Ryffel**

Telephon 6027. — vorm. **E. R. Bertschmann**. — Telephon 6027.

51 Schipfe **ZÜRICH I**, Schipfe 51.

**Lichtpausverfahren** nach den neuesten Methoden in tadelloser Ausführung.

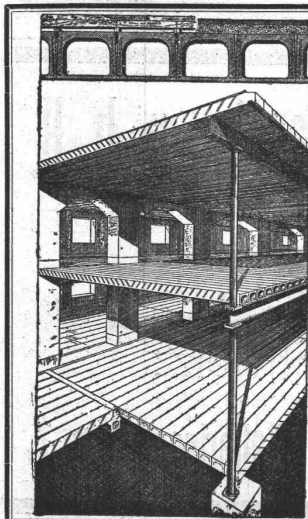
**Heliographie**, positiv, negativ und Sepiaverfahren.

**Negrographie**, Kopien in tiefschwarzen, scharfen Linien und reinweissem Grund, auf Paus-, Zeichen- oder Leinwandpapier, in diversen Stärken.

Rascheste Ausführung bei jeder Witterung.

Sorgfältige, prompte u. billige Bedienung. — Muster u. Preise zu Diensten.

**Verkauf von Heliographie-, Paus- u. Zeichenpapier, Lichtpausapparate und Utensilien.** — Billige Bezugsquelle.



**Cement-Hohlbalken**

⊕ Patent No. 19425

mit armierten Seitenwandungen für beliebige Spannweiten.

**Feuersicher, Schalldicht, Einfachster Einbau, Grosse Tragfähigkeit.**

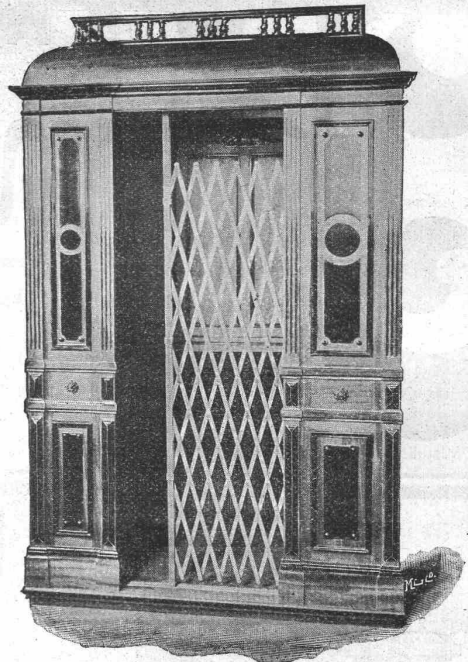
Die **fertig** erstellten **Balken** werden im Bau frei ohne jede Verschalung auf die Tragmauern aneinander gelegt und die Fugen nachträglich vergossen.

**Internationale**

**Siegbalken-Gesellschaft**  
in **LUZERN**

**Aufzügefabrik Alfred Schindler, Luzern**

Spezialfabrik für elektrische und hydraulische Aufzüge.



Prima Referenzen.

Ueber 500 Anlagen im Betrieb.

**Druckknopf-Seilsteuerung, sicherst wirkende Fangvorrichtung, geräuschloser Gang, automatische Schachtsicherungen.**



Verlangen Sie Gratisproben.

Der beste **Bleistiftgummi**

ist die gesetzlich geschützte Marke „**Pythagoras**“. Derselbe radiert vorzüglich, ohne das Papier im geringsten anzugreifen.

**Gebrüder Scholl, Fraumünsterstr. 8, Zürich.**



**Heinrich Brändli, Horgen**

**Asphalt-, Dachpappen- u. Holzzement-Fabrik**

liefert:

**Asphaltplatten**, combinirt mit Jute- und Filz-Einlagen, bekiest, besandet oder glatt, für **wasserdichte Eindeckungen** bei: Eisenbahnen, Strassen, Hoch- und Tiefbau-Arbeiten, mit **Garantieübernahme**. — Referenzen zu Diensten.

Telegramme: **Heinrich Brändli, Horgen.** \* Telephon.

**Neeser & Cie., Zürich V**

Wiesenstrasse 11

**Mechanische Werkstätte**

empfehl't sich den HH. **Architekten** und **Bauunternehmern** für folgende Spezialitäten:

**Abteilung I**

**Brücken**  
**Eisenkonstruktionen**  
**Dächer**  
**Wellblechbauten**  
**Warenhäuser** — **Eiserne Rolladen**  
**Veranden und Balkone**  
**Gewächshäuser, Wintergärten**  
**Treppen, Säulen, eiserne Fenster**

**Abteilung II**

**Kranen**  
**Fördermaschinen**  
**Transmissionsen**

**Abteilung III**

Einrichtungen für  
**Pneumatische Fundationen**  
**Caissons, Material-Schleusen**  
**Personen-Schleusen etc.**

**Reparaturen aller Art.**

Statische und Kostenberechnungen.



Im Gebrauch  
über 500,000 m<sup>2</sup>

## E. Séguins Euböolithbelag

Garantierte Ausführung durch eigene Arbeiter.

Generalvertreter: Felix Beran, Zürich.

# LUDW. LOEWE & Co.

Akt.-Ges. — Berlin N. W. — Huttenstrasse 17—20.

## Werkzeugmaschinen amerikanischer Bauart.

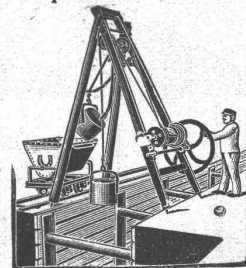
Drehbänke	Abstechmaschinen	Fräsmaschinen	Revolverbänke
Bohrwerke	Zentriermaschinen	Aut. Räderfräsmaschinen	Automaten
Hinterdrehbänke	Shapingmaschinen	Kopierfräsmaschinen	Rundschleifmaschinen
Zentrierfutter	<b>Werkzeuge</b>		Gewindebohrer
Fräser			Schneidzeuge
Reibahlen			Kaliber und Lehren

Generalvertreter für die Schweiz:

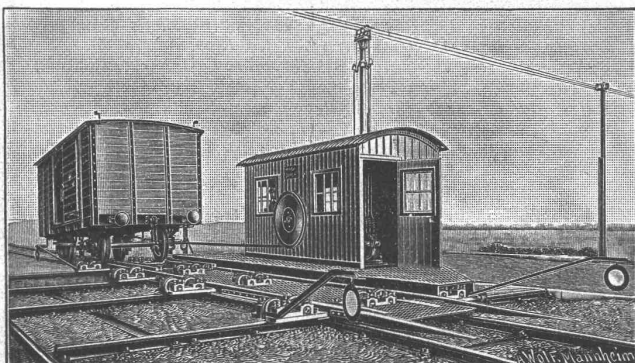
**RUDOLF FALKNER, Ing., LIESTAL.**



Geräte & Werkzeuge  
für Hoch- und Tiefbau.  
Förder-Vorrichtung  
mit selbsttätiger Aus-  
und Zurückschwenkung der Fördermasse.  
Grosse Leistung.  
Ersparnis an Arbeitern.



Bopp & Reuther, Mannheim.



## Joseph Vögele, Mannheim

liefert seit 1842:

Welchen jeder Bauart und Spurweite für Haupt- und Nebenbahnen;  
Federzungenweichen, Patent Bochumer Verein;  
Herzstücke; Kreuzungen;  
Drehscheiben und Schiebebühnen für Lokomotiven und Wagen, mit Hand-, Dampf- und elektr. Antrieb.  
Rangierwinden, Spills, elektr. angetrieben.  
Stellwerke, Schlagbäume.

Vertreter für die Schweiz:

**W. Wolf, Ing., Zürich.**

Unsere

## Pat. Reibungs-Kupplung

zeichnet sich aus durch

Einfache, solide Konstruktion;  
Leichtes, stossfreies Ein- und Ausrücken während des Betriebes;  
Geringe Abnutzung;  
Vollkommene Sicherheit gegen selbsttätiges Ein- und Ausrücken;  
Bequeme Zugänglichkeit aller Teile;  
Billige Preise.

Maschinen-Fabrik St. Georgen b. St. Gallen.

Kom.-Ges.

Ludwig v. Süsskind.

Prospekte und Preislisten gratis.

## Carbolineum

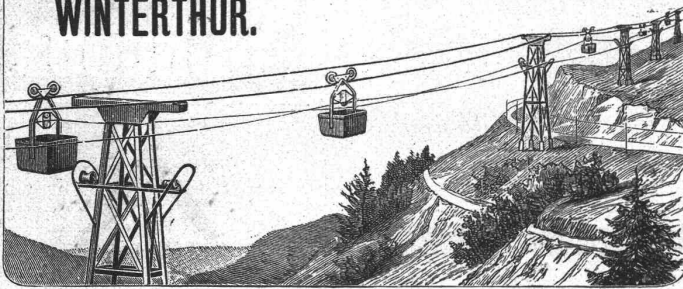
garantiert  
satzfreie Ware  
J. A. Braun, Stuttgart O. 7.

A. Jucker, Nachf. v.  
Jucker-Wegmann,  
Papierhandlung z. Hecht.  
Schifflande 22, Zürich.

Grosses Lager  
von  
Pauspapieren, Pausleinen,  
und Zeichenpapier,  
Rollen und Bogen,  
in nur vorzüglichen Qualitäten.  
Holzzementpapier, Dach-  
pappen, Bodenbelag- u.  
Teppich-Unterlag-Papiere.

# Fritz Marti, A.-G.

## WINTERTHUR.



### Drahtseil-Bahnen

neuesten verbesserten Systems.

Grosse Solidität. — Sicheres Funktionieren. — Einfache Bedienung.  
Weitgehende Garantien. — **Kostenanschläge gratis.**

**Einfaches und billiges Transportmittel**

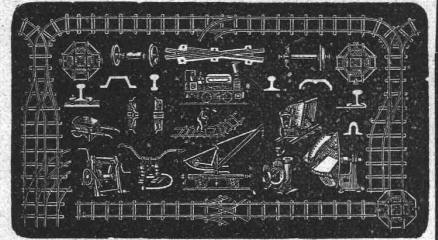
für Erze, Kohlen, Lehm, Sand, Holz, Ziegelsteine, Kalk, Zement, Getreide etc. etc.

**Unabhängig von der Bodenbeschaffenheit, überall anwendbar.**  
**Grösste Steigungen und sehr grosse Spannweiten zulässig.**

Maschinenhallen & Werkstätten in Wallisellen b. Zürich und in Bern b. Weyermannshaus.

## Verkauf und Miete

von



### Bau-Unternehmer-Material.

**Kl. Lokomotiven. Pumpen. Ventilatoren.**

Transportable **Stahlbahnen,**

Rollbahnschienen, Rollwägelchen, Radsätze, Bandagen,  
Kupplungen, Stahlgussräder für Rollwagen, Dreh-  
scheiben, Achsen, Kreuzungen.

### Lokomobilen.

Drahtseile, Kabelwinden, Stahl- & Kupferdrähte.

Neuester **Gas- & Petroleum-Motor**

(höchste Auszeichnungen).

# Neue Dachkonstruktion für Fabrik-Bau

⊕ Patent Nr. 23428

### Vorteile:

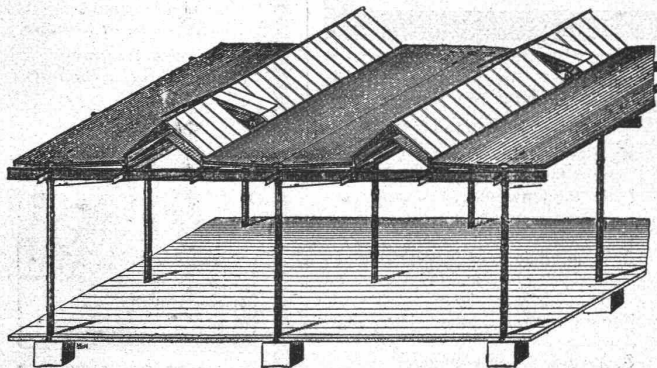
1. Unabhängigkeit der Gebäudelage von der Himmelsrichtung,
2. Geringstes Gewicht bei sehr guter Isolation,
3. Unübertroffene Lichtwirkung mit spezieller Lüftungsvorrichtung,
4. Rasche und **billigste** Erstellung bei jeder Jahreszeit,
5. Beste Eignung auch für schwierige klimatische Verhältnisse,
6. Widerstandsfähigkeit gegen Feuer; billige, feuersichere Imprägnierung durch Flammenschutz-Anstrichmasse.

Empfohlen als **rationallestes System** für  
Magazine, Lagerhäuser, Werkstätten, Maschinenfabriken,  
Giessereien, Elektrizitätswerke, Spinnereien, Webereien,  
Bleichereien, Färbereien, Güterhallen, Markthallen, etc.

Vertretung und Ausführung:

**E. Baumberger & Koch,**

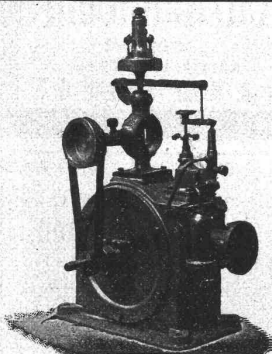
Unternehmung für Dachkonstruktionen- und Bodenbelags-Arbeiten  
**BASEL.**



Patent-Inhaber:

**Séquin & Knobel,**

Zivil-Ingenieur-Bureau für modernen Fabrikbau  
**RÜTI (Zürich).**



## U. BOSSHARD

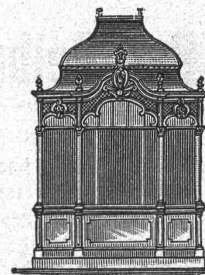
Bleicherweg 4

ZÜRICH

Turbinen mit  
Präzisionsregulierung

⊕ Patent 25500.

Wasserhebemaschinen.



## Kullmann & Lina, Frankfurt a. M.

✉ Spezialfabrik für sanitäre Anlagen. ✉

**Eiserne Bedürfnis-Häuschen.**

**Pissoir-Anlagen** für Oelung wie Bewässerung.

**Kloset-Anlagen,** Schwemmrohr-, Tonnen-,  
Wasser- und Torfmüll-Systeme.

Zentralheizungen. Wasserleitungen. Bade-Anlagen.

Konkurrenzlose  
Ausführung

## Glas-Wandplatten

Grösste  
Haltbarkeit

⊕ Patent Nr. 30424

zu **Wand- u. Decken-Verkleidungen, Fassadendekorationen** etc  
Eigenes Verfahren.

Grösste Isolierfähigkeit gegen Säuren, Wandfeuchtigkeit etc.

**R. Dietrich & Cie., Altstetten-Zürich.**

**Feuersbrüche**  
werden verhütet durch Verwendung von

**PYRASPI**

Feuerschutz Holz-Anstrich-Farbe.

Ch. H. PFISTER & Co., Basel,  
Fabrik bautechnischer Spezialitäten.