

Objektyp: **Advertising**

Zeitschrift: **Das Werk : Architektur und Kunst = L'oeuvre : architecture et art**

Band (Jahr): **59 (1972)**

Heft 2: **Schulhäuser**

PDF erstellt am: **26.09.2024**

Nutzungsbedingungen

Die ETH-Bibliothek ist Anbieterin der digitalisierten Zeitschriften. Sie besitzt keine Urheberrechte an den Inhalten der Zeitschriften. Die Rechte liegen in der Regel bei den Herausgebern.

Die auf der Plattform e-periodica veröffentlichten Dokumente stehen für nicht-kommerzielle Zwecke in Lehre und Forschung sowie für die private Nutzung frei zur Verfügung. Einzelne Dateien oder Ausdrucke aus diesem Angebot können zusammen mit diesen Nutzungsbedingungen und den korrekten Herkunftsbezeichnungen weitergegeben werden.

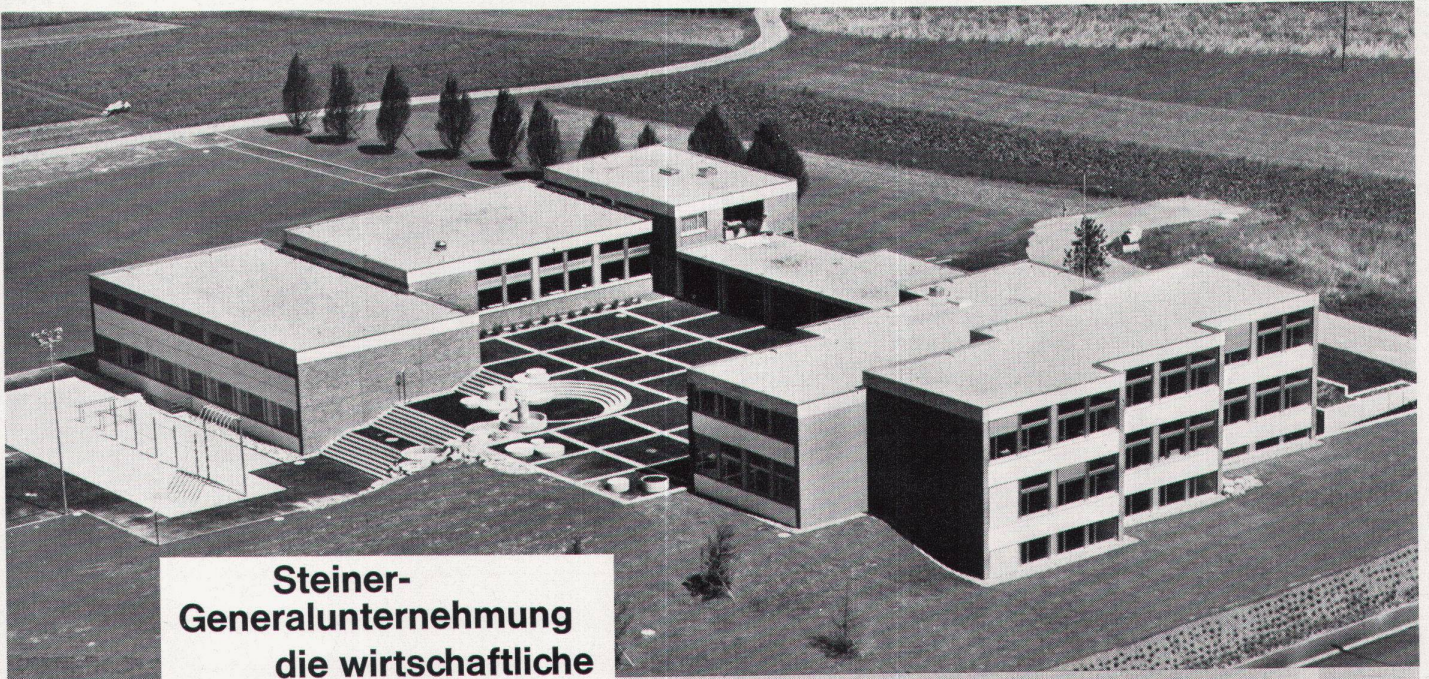
Das Veröffentlichen von Bildern in Print- und Online-Publikationen ist nur mit vorheriger Genehmigung der Rechteinhaber erlaubt. Die systematische Speicherung von Teilen des elektronischen Angebots auf anderen Servern bedarf ebenfalls des schriftlichen Einverständnisses der Rechteinhaber.

Haftungsausschluss

Alle Angaben erfolgen ohne Gewähr für Vollständigkeit oder Richtigkeit. Es wird keine Haftung übernommen für Schäden durch die Verwendung von Informationen aus diesem Online-Angebot oder durch das Fehlen von Informationen. Dies gilt auch für Inhalte Dritter, die über dieses Angebot zugänglich sind.

Ein Dienst der *ETH-Bibliothek*
ETH Zürich, Rämistrasse 101, 8092 Zürich, Schweiz, www.library.ethz.ch

<http://www.e-periodica.ch>



Steiner- Generalunternehmung die wirtschaftliche Lösung.

Wieviele abendfüllende Sitzungen der nebenamtlich tätigen Schulpflege braucht es, bis in einer Gemeinde das neue Schulhaus steht und sich die Kinder in freundlichen, modernen Räumen zum frohen Gesang zusammensetzen können? Nicht sehr viele, wenn alle Probleme und Bausorgen der Generalunternehmung Karl Steiner übertragen werden, die der Schulbehörde gegenüber für Termin, Preis und Qualität garantiert. Mit einem einzigen Vertrag gewann z. B. die Schulpflege von Lindau ZH die Gewissheit, dass ihr neues, am 4. Juni 1969 in Auftrag gegebenes Schulhaus «Buck» in Tagelswangen vor Dezember 1970 bezugsbereit sein würde. Und dass sie sich nie selber um die Koordinierung von 73 Unternehmern kümmern müssen.



Architekten: Prof. H. Kunz und O. Götti, Arch. SIA, Zürich

STEINER

Karl Steiner
Generalunternehmung
Hagenholzstrasse 60, 8050 Zürich
Telefon 01-501010

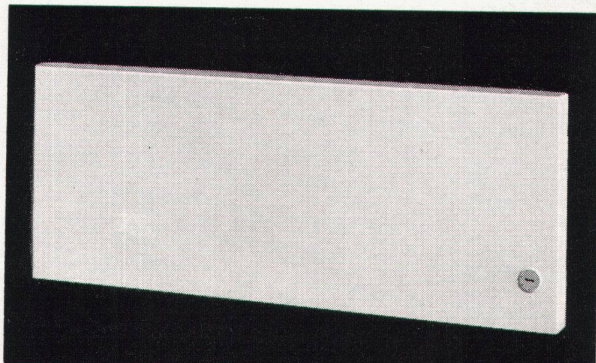
Broschüre über das Schulhaus «Buck»

Senden Sie mir bitte Ihre Publikation über die Entstehung einer modernen Schulanlage

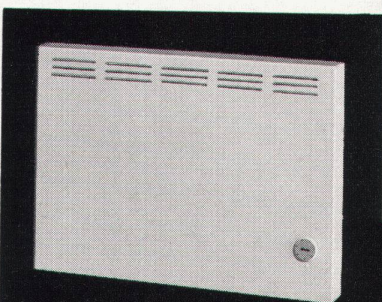
Name: _____ Vorname: _____

Strasse: _____ PLZ/Ort: _____

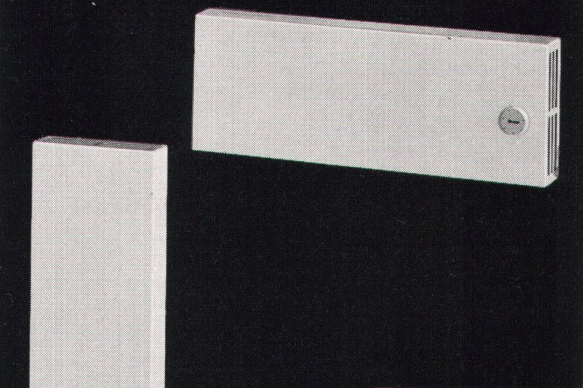




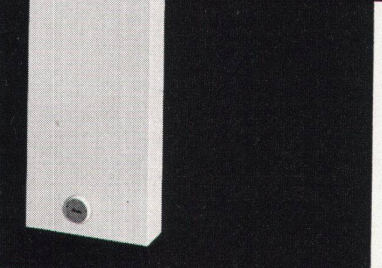
**Moderne, elegante
Niedertemperatur-
Strahlungsheizkörper.
Höchster Heizkomfort,
einfachste Montage**



**Neue, platz-
sparende
Konvektoren
für horizontale
Wandmontage**



**Praktische
Konvektoren
für vertikale
Montage**



**Elektrische
Heizungen seit
über 40 Jahren**

Accum

**Accum AG
8625
Gossau ZH
051 - 78 64 52**

MOOR- EICHE

Das Holz mit dem einmaligen Farbton.
Grosses Lager in Spitzen-Furnieren
bis 440 cm Länge.
Eine *Innenausbau*-Spezialität der Firma

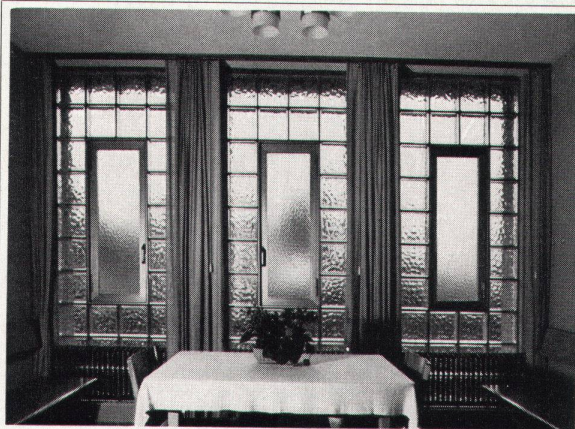


Edwin Hirzels Söhne, Möbelwerkstätten
8620 Wetzikon, Telefon 01 77 05 28

Zu besetzen ist ein

Lehrstuhl für Sportwissenschaften

(Bau und Technik) an der Technischen
Universität München. Auf die Ausschrei-
bung in der Deutschen Universitätszeitung
(Verlag Dr. Josef Raabe, Bonn) wird hin-
gewiesen.



Glasbausteinfenster mit Anticorodal-
Drehflügel in Sitzungszimmer.

Verlangen Sie unverbindlich
Vorschläge und Kombi-
nationszeichnungen

Glasbausteine bieten viel mehr Gestaltungs-
möglichkeiten als die konventionelle
Verglasungsart. Lichtstreuung, Isolation,
Schalldämmung, Sicherheit gegen Feuer
und Einbruch, und dauernde Glasklarheit
stempeln den Glasbaustein zum modernen,
exklusiven Bauelement.

Über 20 verschiedene Typen, durchsichernd
oder durchsichtig, lichtstreuend oder blen-
dungsfrei, ermöglichen die technisch und
ästhetisch einwandfreie Lösung der meisten
Probleme.

Lieferung und Montage

**SCHNEIDER
+ SEMADENI**

8004 ZÜRICH



Spezialfirma für Glasbetonbau
8004 Zürich, Feldstrasse 111
Tel. 01 / 39 86 63 und 23 78 08