

Hotel Aarauerhof, Aarau : Architekt Dr. Justus Dahinden SIA, Zürich

Autor(en): [s.n.]

Objektyp: **Article**

Zeitschrift: **Das Werk : Architektur und Kunst = L'oeuvre : architecture et art**

Band (Jahr): **59 (1972)**

Heft 11: **Kantinen - Restaurants - Hotels**

PDF erstellt am: **21.09.2024**

Persistenter Link: <https://doi.org/10.5169/seals-45940>

Nutzungsbedingungen

Die ETH-Bibliothek ist Anbieterin der digitalisierten Zeitschriften. Sie besitzt keine Urheberrechte an den Inhalten der Zeitschriften. Die Rechte liegen in der Regel bei den Herausgebern.

Die auf der Plattform e-periodica veröffentlichten Dokumente stehen für nicht-kommerzielle Zwecke in Lehre und Forschung sowie für die private Nutzung frei zur Verfügung. Einzelne Dateien oder Ausdrucke aus diesem Angebot können zusammen mit diesen Nutzungsbedingungen und den korrekten Herkunftsbezeichnungen weitergegeben werden.

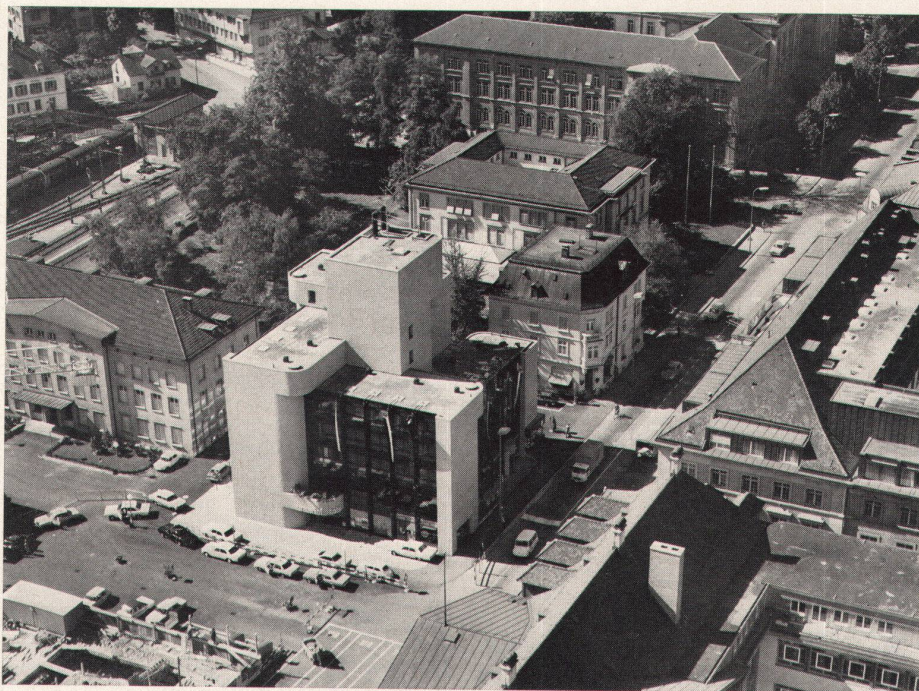
Das Veröffentlichen von Bildern in Print- und Online-Publikationen ist nur mit vorheriger Genehmigung der Rechteinhaber erlaubt. Die systematische Speicherung von Teilen des elektronischen Angebots auf anderen Servern bedarf ebenfalls des schriftlichen Einverständnisses der Rechteinhaber.

Haftungsausschluss

Alle Angaben erfolgen ohne Gewähr für Vollständigkeit oder Richtigkeit. Es wird keine Haftung übernommen für Schäden durch die Verwendung von Informationen aus diesem Online-Angebot oder durch das Fehlen von Informationen. Dies gilt auch für Inhalte Dritter, die über dieses Angebot zugänglich sind.

Hotel Aarauerhof, Aarau

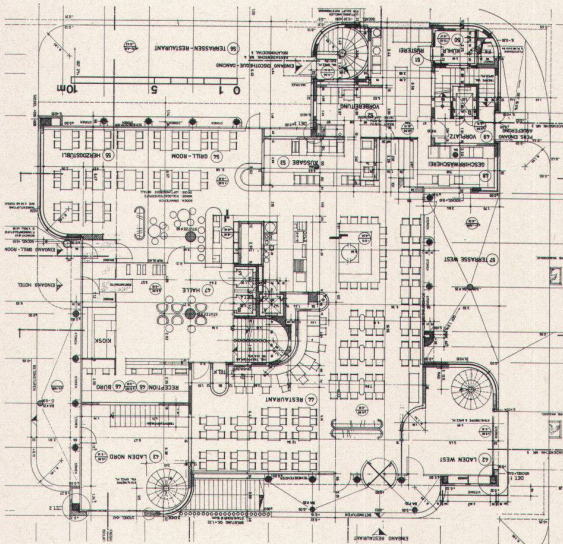
Architekt: Dr. Justus Dahinden SIA, Zürich
Mitarbeiter: P. Banholzer, W. Meier, T. Geser
1971
Photos: Michael Wolgensinger, Zürich



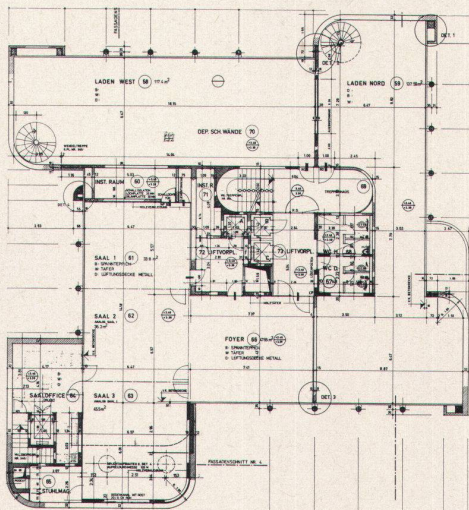
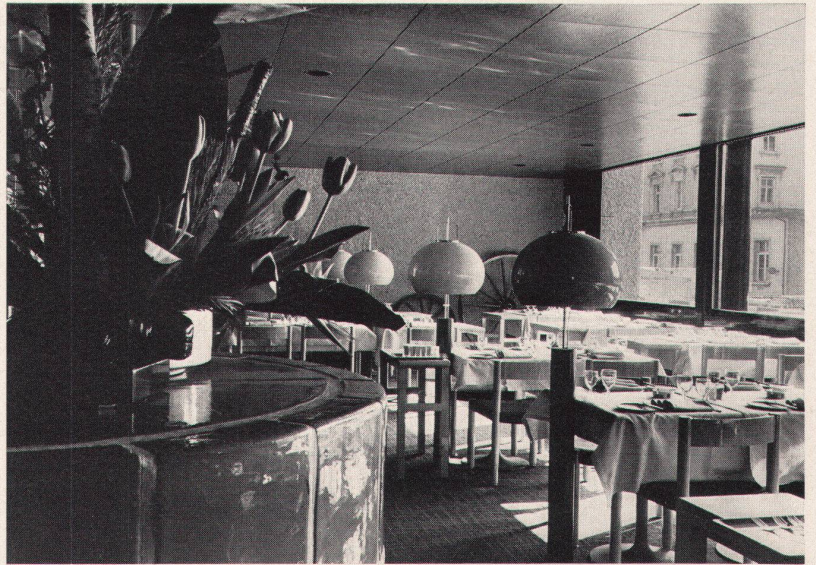
Der Neubau des «Aarauerhofes» soll im Rahmen einer zukünftigen Gesamtüberbauung am Bahnhofplatz der Stadt Aarau betrachtet werden. Die neue städtebauliche Konzeption dieses Gebietes sieht die Erstellung eines Zentrums, in Zusammenhang mit der Regelung des Verkehrssystems im Sinne einer Erweiterung des Fußgängerbereiches vor. Der größte Teil des Erdgeschosses wird vom Restaurationsbetrieb eingenommen, das erste Geschoß enthält Säle und Konferenzräume sowie zwei Läden, die auch einen Teil des Erdgeschosses belegen, während die Hotelzimmer in den oberen Stockwerken in vier Bereichen organisiert sind

Le nouvel immeuble du «Aarauerhof» doit être vu dans le contexte d'un vaste ensemble qui se développera à la place de la gare de la ville d'Aarau. La conception urbaniste de cette zone prévoit l'érection d'un centre, tout en réglant simultanément les problèmes de circulation routière en relation avec l'extension de la zone réservée aux piétons. La plus grande partie du rez-de-chaussée est réservée à la restauration, le premier étage abrite divers locaux et salles de conférence, ainsi que deux magasins occupant aussi une partie du rez-de-chaussée. Les chambres d'hôtel aux niveaux supérieurs sont organisées en quatre groupes

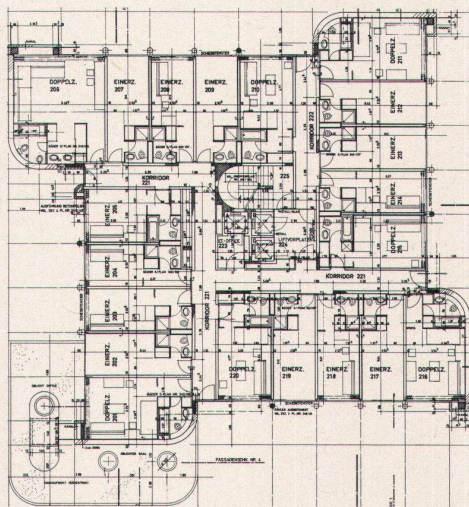
The new «Aarauerhof» ought to be regarded within the context of a future complex on Bahnhofplatz in Aarau. The new plan for this area envisages the erection of a center in connection with the traffic scheme that will provide more space for pedestrians. Most of the ground-floor level will be occupied by cafés and restaurants; the first floor contains auditoriums and conference rooms as well as two shops, which also take up part of the groundfloor, whereas hotel rooms are accommodated in four tracts on the upper floors



Grundriß Erdgeschoß



Grundriß erstes Geschoß



Grundriß Hotelzimmer-Geschoß

