

Objektyp: **Advertising**

Zeitschrift: **Das Werk : Architektur und Kunst = L'oeuvre : architecture et art**

Band (Jahr): **59 (1972)**

Heft 9: **Planungen - wo und für wen?**

PDF erstellt am: **25.09.2024**

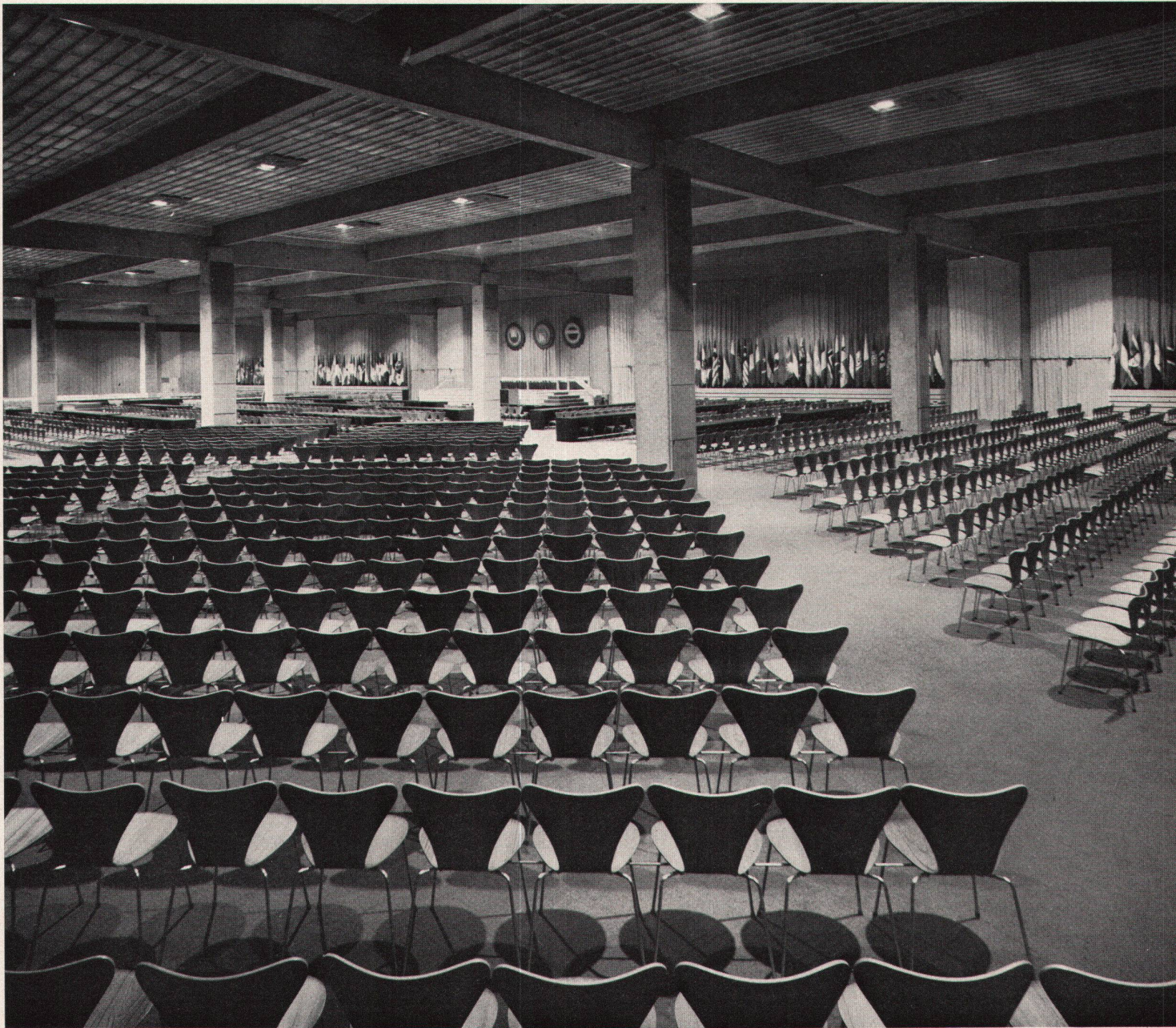
### **Nutzungsbedingungen**

Die ETH-Bibliothek ist Anbieterin der digitalisierten Zeitschriften. Sie besitzt keine Urheberrechte an den Inhalten der Zeitschriften. Die Rechte liegen in der Regel bei den Herausgebern. Die auf der Plattform e-periodica veröffentlichten Dokumente stehen für nicht-kommerzielle Zwecke in Lehre und Forschung sowie für die private Nutzung frei zur Verfügung. Einzelne Dateien oder Ausdrucke aus diesem Angebot können zusammen mit diesen Nutzungsbedingungen und den korrekten Herkunftsbezeichnungen weitergegeben werden. Das Veröffentlichen von Bildern in Print- und Online-Publikationen ist nur mit vorheriger Genehmigung der Rechteinhaber erlaubt. Die systematische Speicherung von Teilen des elektronischen Angebots auf anderen Servern bedarf ebenfalls des schriftlichen Einverständnisses der Rechteinhaber.

### **Haftungsausschluss**

Alle Angaben erfolgen ohne Gewähr für Vollständigkeit oder Richtigkeit. Es wird keine Haftung übernommen für Schäden durch die Verwendung von Informationen aus diesem Online-Angebot oder durch das Fehlen von Informationen. Dies gilt auch für Inhalte Dritter, die über dieses Angebot zugänglich sind.





**Stuhl 3107**

**Design Arne Jacobsen**

**Rudolf Meer + Kaufmann AG**

**Zingg-Lamprecht AG**

**3008 Bern, Effingerstraße 21**

**8006 Zürich, Am Stampfenbachplatz**

**Telefon (031) 25 28 28**

**Telefon (01) 60 21 37**

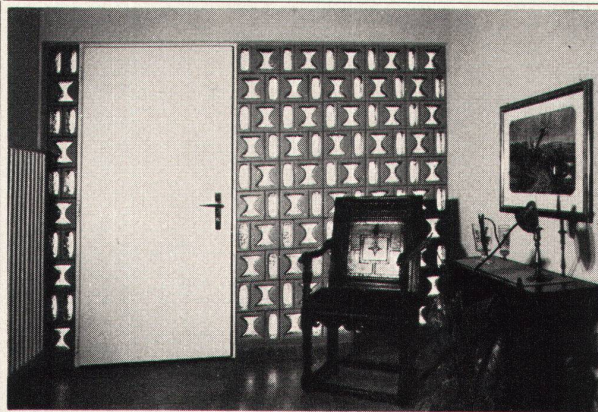


Brandschutztüren und -wände  
System «STALUMIN» EMPA-geprüft  
aus Kristalldrahtglas und Metall



H. Wolfermann-Nägeli  
Eisen- und Metallbau  
Mürtschenstrasse 16, 8048 Zürich  
Telefon 01 / 52 44 12

# Feuerhemmende Türen



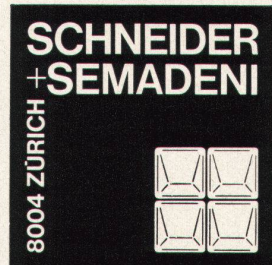
Beispiel in der Baumusterzentrale Zürich.

Eingangspartie aus künstlerisch  
dekorativen Glasbausteinen  
I N T A G L I O.

Glasbausteine bieten viel mehr  
Gestaltungsmöglichkeiten als  
die konventionelle Verglasungsart.  
Lichtstreuung, Isolation, Schall-  
dämmung, Sicherheit gegen Feuer  
und Einbruch sowie dauernde  
Glasklarheit stempeln den Glas-  
baustein zum modernen, exklusiven  
Baulement.

Verlangen Sie unverbindlich  
Vorschläge und Kombinations-  
zeichnungen.

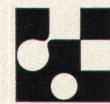
Lieferung und Montage inkl.  
Metalltürzarge kurzfristig.



Spezialfirma  
für Glasbetonbau  
Feldstrasse 111, 8004 Zürich  
Tel. 01 / 39 86 63 und 23 78 08

# 1a

## photolithos clichés



# Schwitter AG

8052 Zürich, Schweiz Thurgauerstrasse 121 Tel. 051 839955/835165	4000 Basel 9, Schweiz Allschwilerstrasse 90 Telefon 061 388850	1000 Lausanne, Suisse 44, Avenue de la Gare Téléphone 021 228675
--	--	--

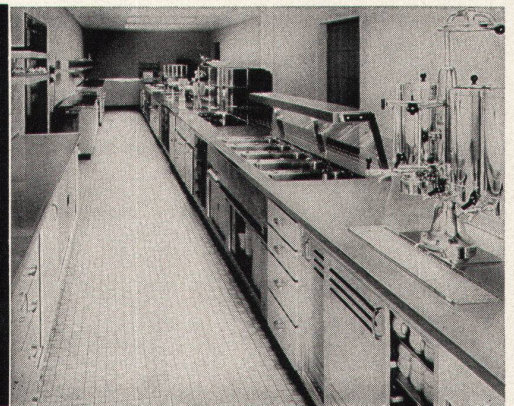
**Das Spezialunternehmen für  
Planung und Fabrikation von**

Buffetanlagen	Kantinen- und
Barbuffets	Kücheneinrichtungen
Kühlschränke	Kühlraumisolierungen
Kühlvitrienen	Ladeneinrichtungen

**Imber**

gegr. 1863

**AG. KÜHLSCHRANKFABRIK**  
8045 Zürich, Haldenstr. 27, Tel. 051 - 331317





Ein Beispiel, das Schule macht.

Wie alles Neuartige bei dieser Schule Beispiel machen wird, soll unsere Dachisolation zum Beispiel werden:

Sie ist absolut wasser- und wasserdampfdicht.

Sie ist nicht brennbar (was die kantonale Feuerpolizei immer interessiert).

Sie ist massbeständig (was vielleicht Sie interessiert).

Und dann nicht schrumpfend, nicht aufquellend.

Kurz, ein trockenbleibender Dämmstoff, leicht zu verarbeiten.

Wir haben 11000 m<sup>2</sup> Zukunft in dieser Schule verlegt.

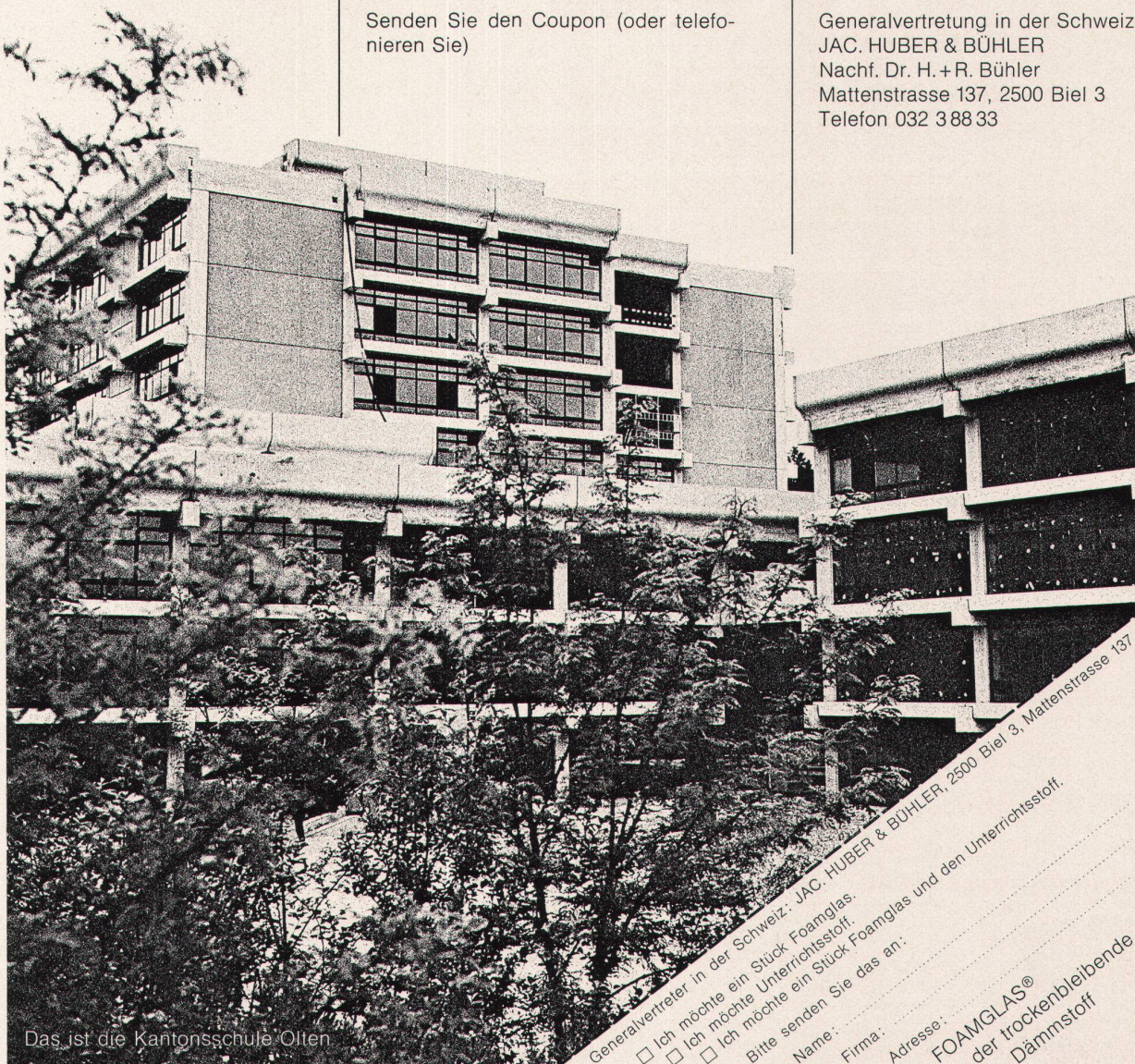
# FOAMGLAS<sup>®</sup>

DER TROCKENBLEIBENDE DÄMMSTOFF

Senden Sie den Coupon (oder telefonieren Sie)

**pc** PITTSBURGH  
CORNING  
EUROPE S.A.

Generalvertretung in der Schweiz  
JAC. HUBER & BÜHLER  
Nachf. Dr. H. + R. Bühler  
Mattenstrasse 137, 2500 Biel 3  
Telefon 032 388 33



Das ist die Kantonsschule Olten

Generalvertreter in der Schweiz: JAC. HUBER & BÜHLER, 2500 Biel 3, Mattenstrasse 137

Ich möchte ein Stück Foamglas.  
 Ich möchte Unterrichtsstoff.  
 Ich möchte ein Stück Foamglas und den Unterrichtsstoff.

Bitte senden Sie das an:

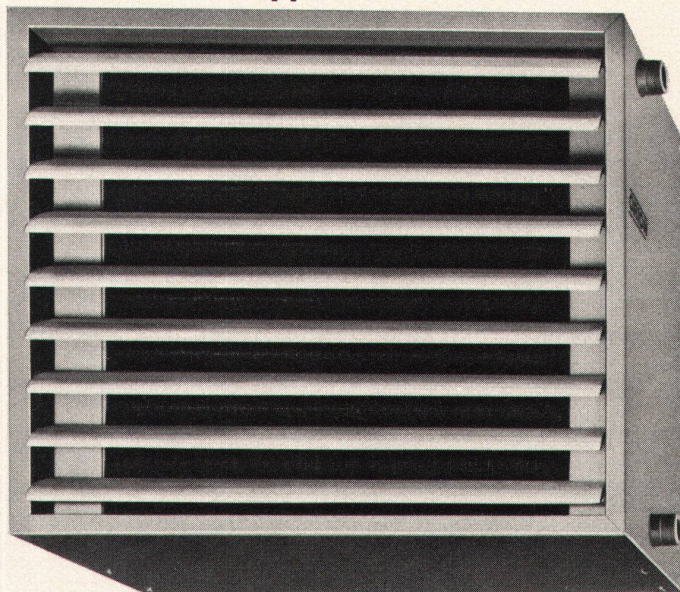
Name: \_\_\_\_\_  
Firma: \_\_\_\_\_  
Adresse: \_\_\_\_\_  
FOAMGLAS<sup>®</sup>  
der trockenbleibende  
Dämmstoff



# Orion

# NORM Wärme

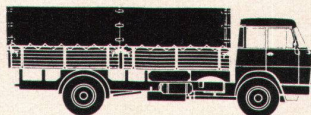
**ORION Luftheizapparate**



Norm-Typenprogramm (Baukasten-System) für alle Anforderungen. 25 Leistungsabstufungen bis 230 000 kcal/h. Vielfältige Verwendungsmöglichkeiten: für Um-, Frisch- und Mischluftbetrieb. Reichhaltiges Zubehör.

Anschlussfertige Geräte: Minimale Installations- und Anlagekosten. Moderne Form. Qualitätsarbeit. Verlangen Sie die technische Dokumentation. Für weitere Auskünfte steht unser Berater-Team zu Ihrer Verfügung.

**ORION Luftheizapparate ab Lager lieferbar**



*Weitere Werks- und Gebietsvertretungen in Oesterreich, Deutschland, Holland, Belgien, Luxemburg und Dänemark.*



ORION-WERKE AG  
ZÜRICH  
Apparate für Luft-,  
Wärme- und Kältetechnik

8037 Zürich  
Postfach  
Telefon 01 42 16 00  
Telex 54 889

1800 Vevey  
58, Av. Général Guisan  
Téléphone 021 51 37 47



# Ja, der hat noch gefehlt – der neue Therma Geschirrspülautomat.

Zum «kompletten» Apparateangebot für die Küche gehört er heute nun einfach – der Geschirrspülautomat. Und deshalb auch bringen wir ihn jetzt. In bester Therma Qualität, selbstverständlich. Und mit dem ganzen Therma Service im Rücken. Aber auch mit technischen Vorteilen, die kaum ein anderer Geschirrspülautomat aufzuweisen hat – in einem Gerät, zum Beispiel:

## Das Fassungsvermögen.

Zehn ganze internationale Massgedecke haben in den Körben Platz – obwohl die Masse des Automaten exakt der Schweizer Küchennorm entsprechen.

## Das Sprühsystem.

Zwei gegenläufig rotierende Sprüharme, drei Sprühebenen mit 22 Spritzdüsen.

## Das Trockensystem.

Ein Querstromgebläse mit Zusatzheizung – die wasserdampfgesättigte Luft wird abgeführt und neu zugeführte warme Luft im ganzen Spülraum umgewälzt.

## Die Sondereinrichtung für feine Gläser.

Ein Niederhalter, der feine Gläser fixiert.

## Das geräuscharme Arbeiten.

Echt schallgedämpft – ob freistehend oder eingebaut.

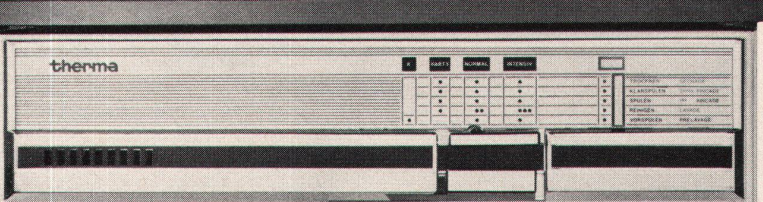
## Aber auch der Preis.

Erhältlich schon ab Fr. 2195.–, trotz all der technischen Vorteile.

Der Therma Geschirrspülautomat ist als Einbau- und als Standmodell lieferbar. Er besticht durch seine klare, sachliche Form und entspricht mit seinen Massen exakt der Schweizer Küchennorm. Er hat vier Programme (Kurz, Party, Normal, Intensiv) und kann auch mit Entkalker ausgerüstet werden.

Wir können Ihnen noch viel Gutes über den neuen Therma Geschirrspülautomaten aufzählen – doch leider haben wir in diesem Inserat nicht genügend Platz. Und deshalb haben wir für Sie eine ausführliche Dokumentation ausgearbeitet, die wir Ihnen gerne senden oder durch unseren Vertreter überbringen lassen.

Teilen Sie uns Ihren Wunsch einfach auf untenstehendem Coupon mit.



**Coupon**

Tatsächlich!  
Der neue Therma Geschirrspülautomat hat im «kompletten» Sortiment der Therma-Haushalt noch gefehlt. Darum möchte ich jetzt, wo er da ist, natürlich mehr über ihn wissen.

- Senden Sie mir bitte Ihre Dokumentation mit Preisliste.
- Ich möchte gerne mit Ihrem Vertreter darüber sprechen.

Name : \_\_\_\_\_ W1

Adresse : \_\_\_\_\_

PLZ, Ort : \_\_\_\_\_

Telefon : \_\_\_\_\_

Therma-Haushalt, Propaganda-Abteilung, 8762 Schwanden

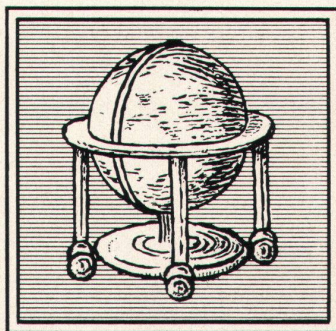
*Der attraktive Geschirrspülautomat mit der attraktiven Marge.*

**th**  
**therma**

Der neue Therma Geschirrspülautomat – weil Therma soviel von Küchen versteht.



# Und sie bewegt sich doch.



Professor Galileo Galilei (1564 - 1642) fand nicht nur heraus, dass sich die Erde bewegt, sondern begründete auch die moderne Kinematik, entdeckte mit einem selbstgebautes Fernrohr die Phasen der Venus, die Unebenheiten der Mondoberfläche und die Jupitermonde. Für seine Zeitgenossen war all dies Wissen nicht ganz geheuer, weshalb er 1615/16 im ersten Inquisitionsprozess zum Schweigen verurteilt wurde. Als er 1632 in seiner Schrift

über das ptolemäische und kopernikanische Weltssystem seine Lehre wiederholte, wurde er in einem zweiten Prozess 1633 unter Androhung der Folter zum Widerruf gezwungen. Daher sein berühmter Satz «eppur si muove», den er vor sich hin gemurmelt haben soll.

Eigentlich liegt dieser Satz «und sie bewegt sich doch» auch unserer Arbeit zu Grunde. Fragen Sie einen Laien, ob sich eine Betonstrasse, eine Flugpiste, eine Gebäudefassade bewege. Die Antwort wird in der Regel ein entsetztes Nein sein.

Und doch bewegen sie sich — und davon leben wir von der Isotech! Seit 1960 sind wir auf Fugen spezialisiert. Auf Fugenabdichtungen, die den spezifischen Anforderungen der verschiedensten Bauwerke entsprechen. Und weil sie das anscheinend tun, und sich damit die Strassen, Plätze und Fassaden weiterhin bewegen können, haben unsere Kunden aus der Isotech inzwischen die grösste Fugenspezialistin Europas gemacht.

Über etwas anderes allerdings freuen wir uns noch mehr: Dass wir für unsere Behauptung «und sie bewegt sich doch» nicht gefoltert werden . . .



## ISOTECH AG

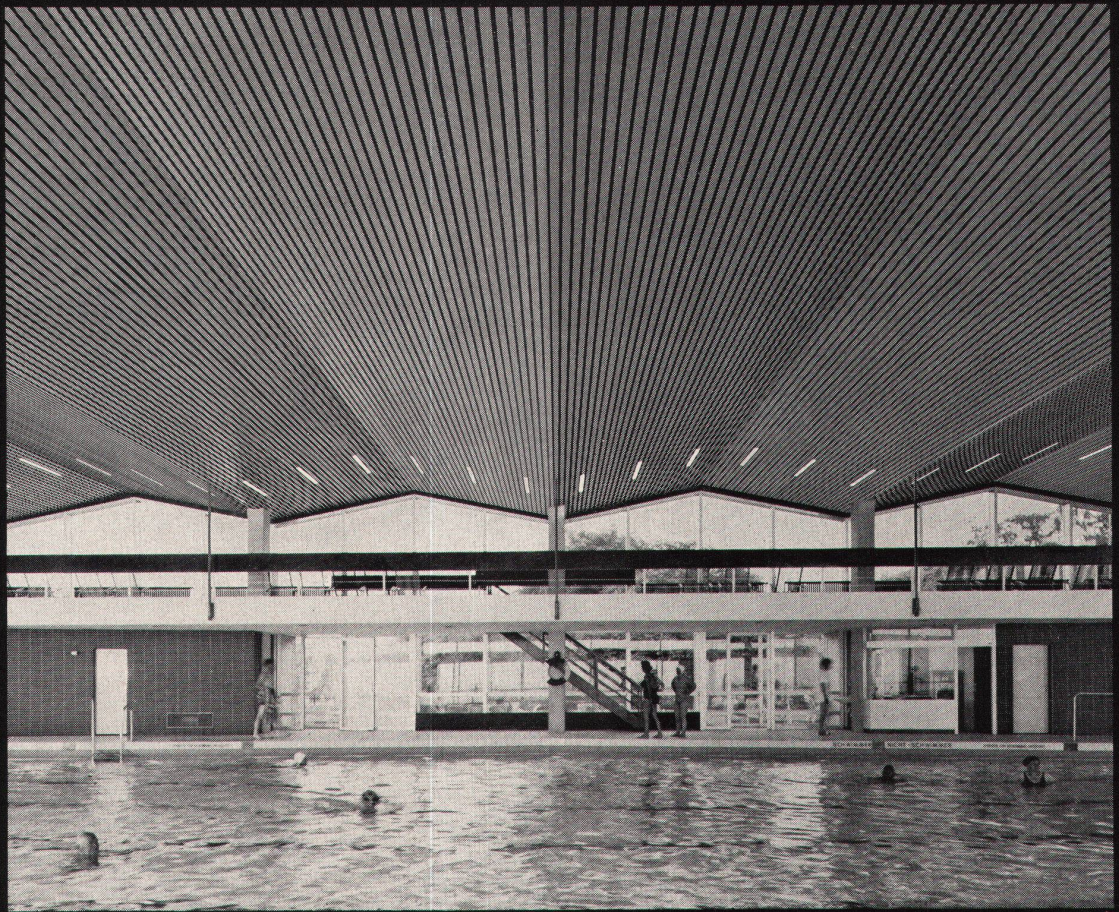
Europas grösste Spezialfirma für Fugendichtungen

8404 Winterthur	Hegmattenstrasse 20	Tel. 052 27 27 27	ISOTECH SA	1008 Prilly	Chemin des Huttins 6	Tel. 021 24 56 08
5000 Aarau	Buchserstrasse 57	Tel. 064 24 58 51		1211 Genève	Rue d. Eaux-Vives 94	Tel. 022 36 52 84
4000 Basel	Blotzheimerstr. 22	Tel. 061 43 45 76	ISOTECH GmbH	6 Frankfurt	Mauritiusstrasse 6	Tel. 0611 35 94 23
6500 Bellinzona	Via C. Molo	Tel. 092 5 96 10		1 Berlin 31	Wegenerstrasse 4	Tel. 0311 86 16 70
3027 Bern	Looslistrasse 3	Tel. 031 55 37 73		75 Karlsruhe	Hauptstrasse 75	Tel. 0721 6 21 96
6000 Luzern	Lindengartenweg 7	Tel. 041 41 71 55	ISOTECH GmbH	1223 Wien	Schiffmühlenstr. 116	Tel. 24 32 36
9015 St. Gallen	Kräzernstrasse 75	Tel. 071 31 22 93		ISOTECH N. V.	Amsterdam	Apollolaan 41
8037 Zürich	Rötelstrasse 39	Tel. 01 60 02 48				Tel. 020 73 90 25
2500 Biel	Mettstrasse 6	Tel. 031 55 37 73				



# LUXALON®

Aluminium-Decken. Moderne Decken für moderne Architekten.



Luxalon® Aluminium-Decken. Das heisst einbrennlackierte Aluminiumpaneele, die auf einbrennlackierte Aluminiumtragschienen geklemmt werden. Dabei stehen unterschiedliche Profilformen zur Wahl. Luxalon® Aluminium-Decken. Das heisst hohe Korrosionsfestigkeit. Einfache und schnelle Montage, bietet vielfältige Gestaltungsmöglichkeiten. Leitungen und Installationen bleiben also immer zugänglich. Und noch ein Vorteil: Luxalon® Aluminium-Decken sind in verschiedenen Farben erhältlich.

Und wo erhalten Sie Luxalon® Aluminium-Decken? Bei Schneider + Co. Denn als Spezialfirma zur Lösung von Deckenproblemen verwenden wir selbstverständlich Luxalon® Aluminium-Decken. Das Resultat: dekorative

Akustikdecken, Lüftungsdecken und Heizungsdecken.

Anwendungsbereich für Luxalon® Decken: Industrielle Bauten, Bürogebäude, Schulen, Krankenhäuser, Supermärkte, Hallenbäder, Sportanlagen, Hotels usw.

Ausführliche Unterlagen durch:

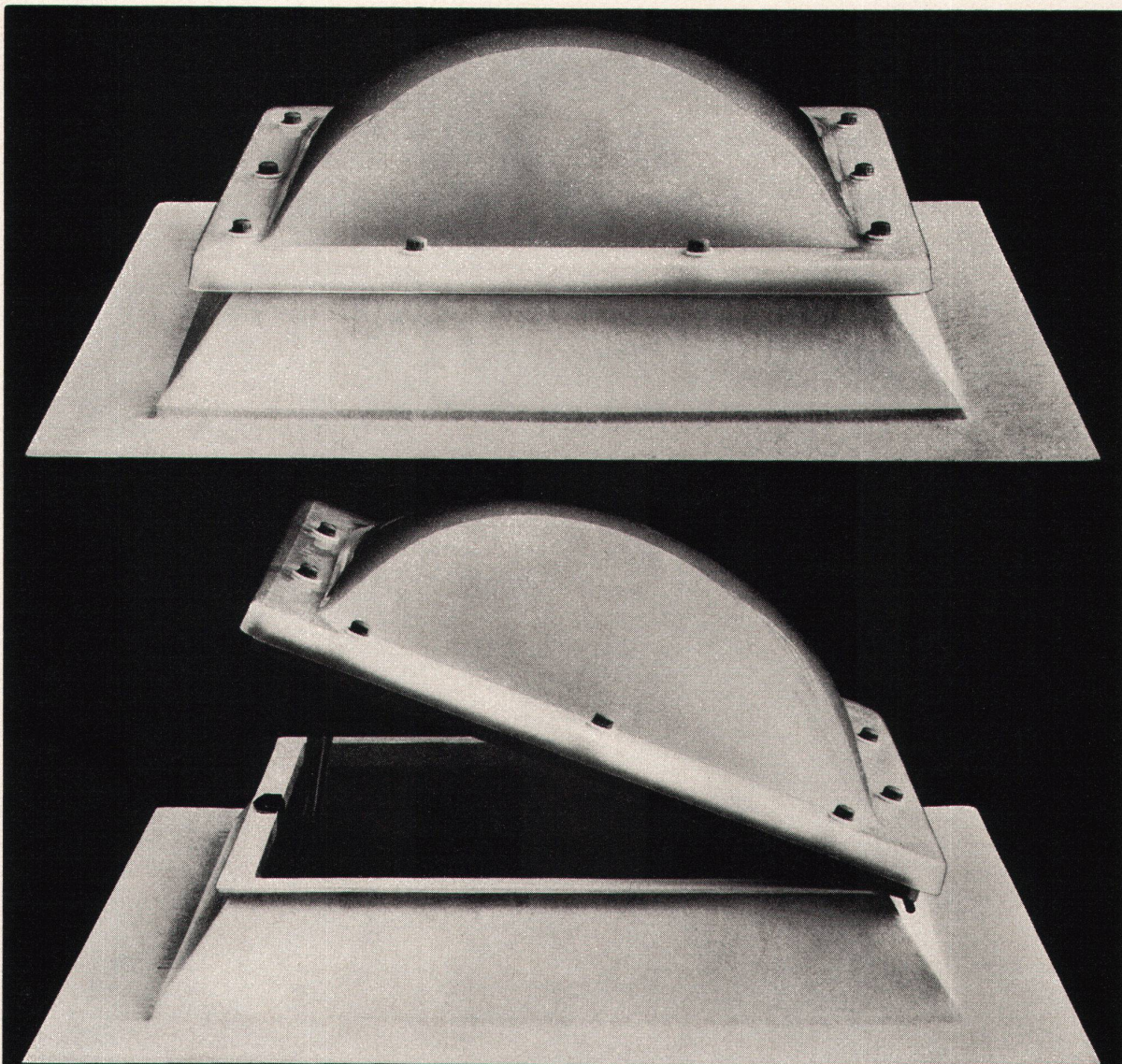
**schneider+co**

Schneider + Co. AG, Isolierungen  
8401 Winterthur, Scheideggstrasse 2  
Tel. 052 89 21 21

Luxalon® eingetragenes Warenzeichen von

 **Hunter Douglas**, Luzern





## Wir leisten 10 Jahre Garantie, weil wir uns das leisten können.

Seit 1956 haben wir allein in der Schweiz über 25 000 Lichtkuppeln installiert. Das sind mehr als 25 000 Beweise für Dauerhaftigkeit und Qualität: bei Wind und Regen, Schnee und Sonne – das ganze Jahr hindurch.

Für CUPOLUX- und **eurodome**-Lichtkuppeln gibt es unzählige Anwendungs- und Kombinationsmöglichkeiten. Sie sind aus hochwertigem Acrylglas gefertigt und bilden zusammen mit dem **eurobases**-Aufsetzkrans eine perfekte Oberlichteinheit, die sich präzise und schnell montieren lässt. Das Ergebnis: mehr Licht und bessere

Beleuchtung zu knapp kalkulierten Preisen! Unsere Spezialisten wissen, worauf es beim Oberlichtbau ankommt. Darum werden wir auch mit Ihren besonderen Problemen fertig. Kommen Sie damit ruhig zu uns, auch mit den kleinen. Oder verlangen Sie unsere ausführliche Dokumentation.

Scherrer – Ihr Partner auf dem Flachdach.



Jakob Scherrer Söhne AG  
Allmendstr. 5-7  
8059 Zürich 2  
Tel. 01 25 79 80



# \*\* Holorib®

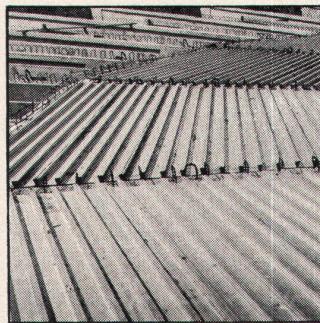
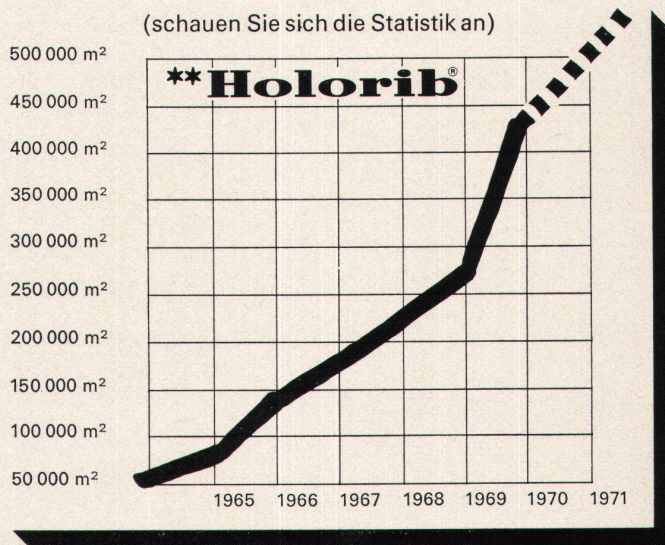
## Und immer mehr Projekte werden zu Referenzen

Amag, Bern  
Hauptbahnhof SBB, Bern  
Inselspital Bern  
Nestlé, Orbe  
Papierfabrik, Balsthal  
Bell AG, Basel  
Crédit Suisse, Genève  
EFTA-AELE, Genève  
EPUL, Lausanne  
Galenica AG, Bern  
Hoffmann-La Roche & Co. AG, Basel  
Haco AG, Gümligen  
La Placette, Genève, Super Parking und Grand-Magasin  
Gebr. Loeb AG, Bern  
Migros, Schönbühl/Bern  
Model AG, Weinfelden  
Portland Zementwerk AG, Olten  
PTT Postgebäude, Delémont  
Shopping Center Schönbühl, Luzern  
Spengler AG, Bern  
Station Schilthorn, Mürren  
Suchard SA, Serrières  
Sulzer AG, Winterthur  
Titlis-Schwebebahn, Mittelstation Engelberg  
Union Helvetia, Luzern  
Union Rückversicherungsgesellschaft, Zürich  
VSK Druckerei, Basel  
Simca Suisse SA, Genève  
Schweizerisches Verkehrshaus, Luzern  
Centre Winterthur, Bruxelles  
Immeubles Shape et Nato, Bruxelles  
Palais de la Nation, Bruxelles  
Grands Magasins, Bruxelles  
Satellitenstadt San Felice, Mailand  
Centre des Télécommunications, Luxembourg  
Syndicat des Constructeurs Métalliques de France, Puteaux  
Magasins du Printemps, Paris  
Cité Universitaire – Maison de l'Iran, Paris  
PAN AM Building, New York



## Holorib ist nicht aufzuhalten

(schauen Sie sich die Statistik an)



### Holorib

ist das einzige Verbunddeckensystem und wurde von der EMPA statisch, dynamisch und auf Brandwiderstand geprüft (F 30 6,0/F 60 7,0/F 9010,0/F 12012,0). Holorib ist von allen kantonalen Brandversicherungsanstalten

als einziges Deckenblech anerkannt. Holorib spart Personal, weil das Verlegen einfach und rationell ist. Holorib verkürzt die Bauzeit, weil Schalung und Armierung überflüssig werden.

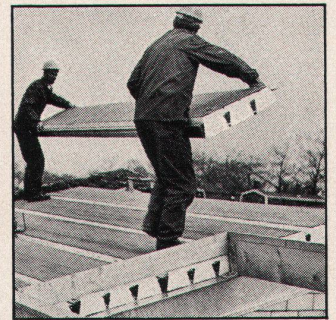
Holorib wird in der Schweiz profiliert und ist deshalb preisgünstig und jederzeit ab Lager lieferbar.

### Holodeck

Holodeck sind Wand- und Dachverkleidungselemente und werden auch für Lawinverbauungen eingesetzt. Holodeck-Bleche ergänzen das Holorib-Programm auf ideale Weise. In Fixlängen lieferbar und einfach in der Montage.

### Holorib DLW

Holorib DLW sind einschalige Warmdachelemente, deren Oberseite mit einem Polystyrol-Hartschaum aufgeschäumt ist. Eine Bitumendachpappe auf dem Hartschaum sorgt für einwandfreien Schutz vor Witterungseinflüssen.



Holorib DLW sind Dachelemente mit maximaler Belastungsfähigkeit, in Längen von 2,5 bis 8,0 m, mit geringem Eigengewicht (20,5 bis 33,5 kg/cm<sup>2</sup>, je nach Beschichtung), mit hoher Isolationsfähigkeit (K-Wert 0.40)

### Verlangen Sie die neuesten Unterlagen

(Tel. 022/31 81 60, bei Holorib Genf spricht man auch «schwitzerdütsch»)

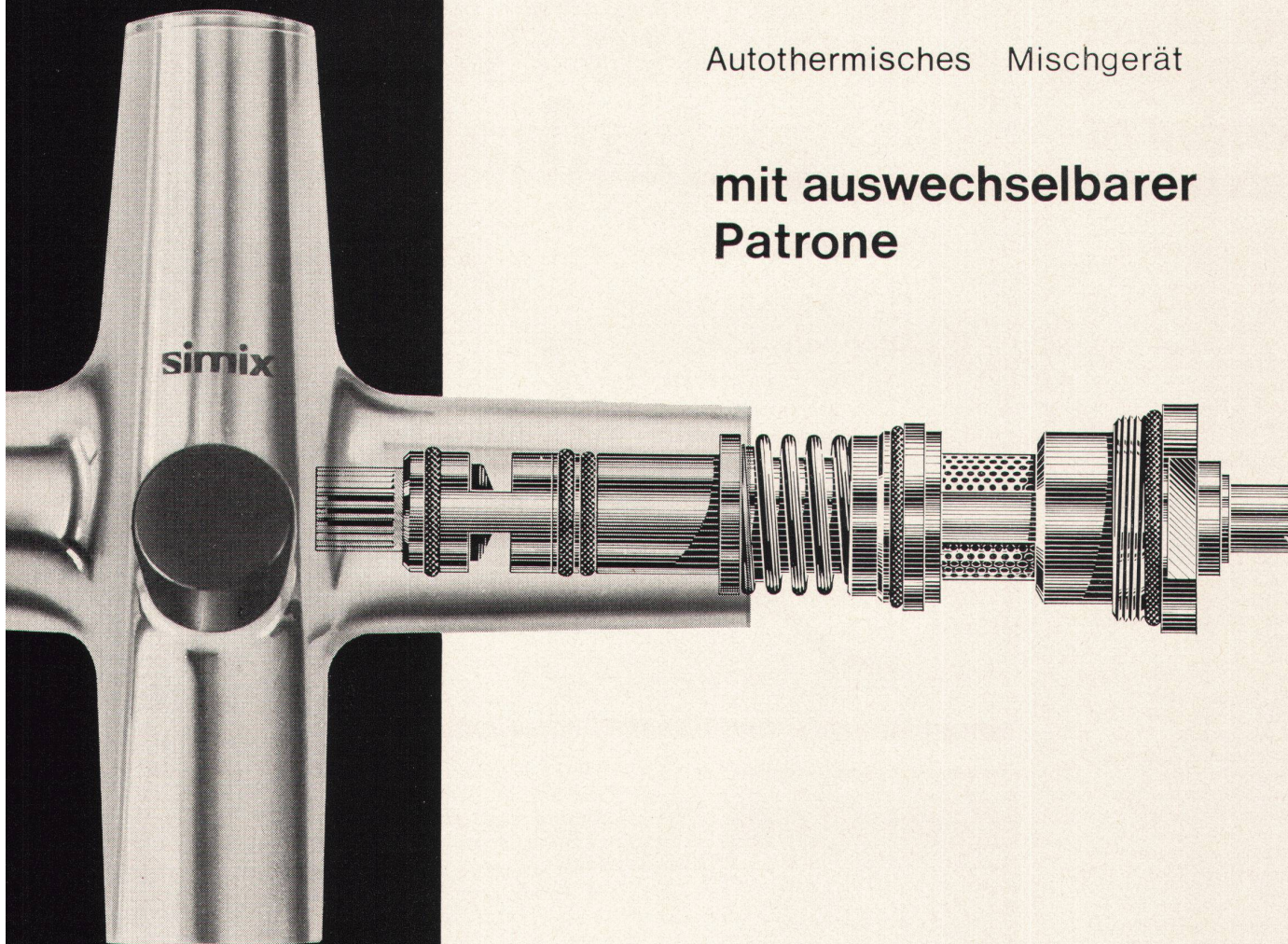
**Holorib SA, 2, rue Vallin, 1201 Genève  
Telefon 022 31 81 60**



# simix

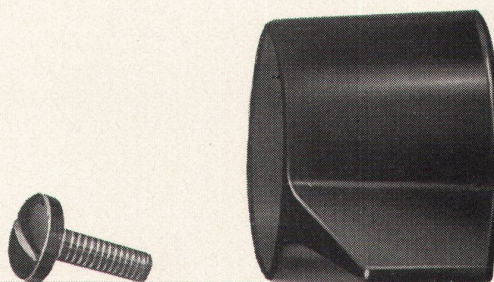
Autothermisches Mischgerät

mit auswechselbarer  
Patrone



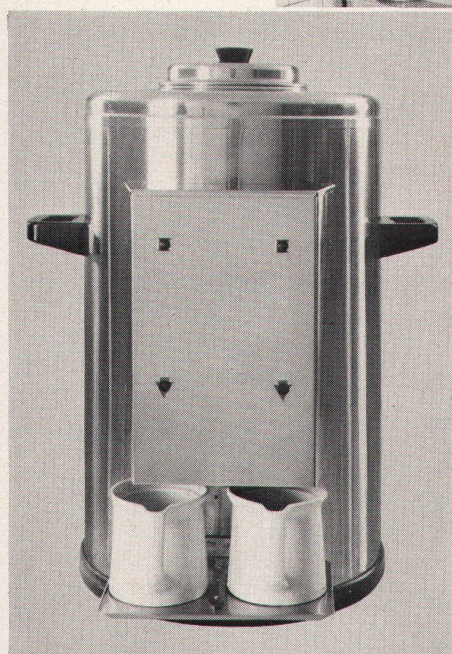
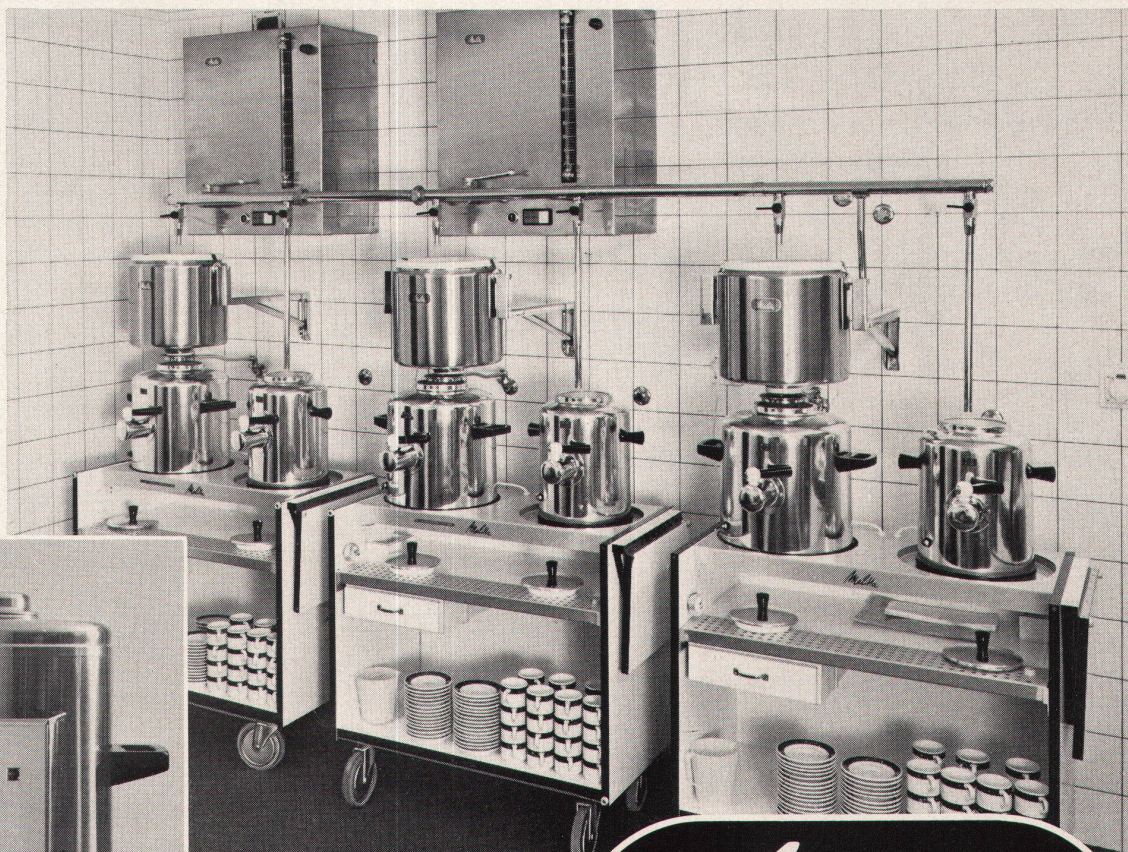
**OEDERLIN**  
WETTINGEN LAUSANNE

**similar**  
CAROUGE-GENÈVE ZÜRICH





# In eine moderne Grossküche gehört eine leistungsfähige Kaffee - Schnellfilteranlage



Mit dieser Anlage können in einem Filtrivorgang von ca. 10 Minuten, 30 Liter Kaffee (200-250 Tassen) zubereitet und mit dem Servierwagen in kurzer Zeit in jedem beliebigen Raum ausgeschenkt werden.



## DUPLEX

## Kaffeebrühanlage mit Servierwagen und Warmhaltekanne mit Doppelzapfvorrichtung

Die hygienische automatische Frischwasserbrühung garantiert höchste Qualität des Kaffeearomas. Entlastung des Personals durch einfache Bedienung bei grösster Betriebssicherheit, SEV geprüft. Zuverlässiger Fabrikservice. Jeder Apparat ist einzeln lieferbar. Durch Zusammenstellung mehrerer Elemente kann die Kapazität der Schnellfilteranlage beliebig gesteigert werden. Keine komplizierten Installationen, sofort betriebsbereit.

Dokumentationsunterlagen stehen unverbindlich zur Verfügung.

**COUPON**

Melitta GmbH, 4622 Egerkingen/SO  
Senden Sie mir unverbindlich Ihre Dokumentation über die Melitta-Duplex-Kaffeebrühanlage.

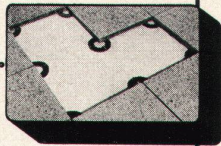
Name, Adresse, Postleitzahl

*werk*



# terring

— die Lösung eines bekannten Problems!



**Das Problem:**

Aus physikalischen Gründen sollte man den Belag von Terrassen, Balkonen und begehbaren Flachdächern von der Unterkonstruktion trennen. Dadurch verhüten auch Sie die bekannten Bauschäden, die durch Temperatureinflüsse wie Sonne, Regen, Frost und Eis entstehen.

**Die Lösung:**

Verlegen Sie die Platten unter Verwendung des terring-Systems. Damit ersparen Sie auch das Mörtelbett. Der terring ist in verschiedenen Durchmessern und Stärken lieferbar. Zum Ausgleich evtl. Unebenheiten sind Ausgleichplatten erhältlich – ebenfalls in mehreren Größen.

terring wird aus alterungs- und witterungsbeständigem Spezialgummi hergestellt und – jetzt NEU – auch aus Kunststoff.

Über weitere Vorteile und Anwendungsbereiche informiert Sie unser ausführlicher Prospekt. Bitte fordern Sie ihn unverbindl. an.

**WEGU** Gummi- und Kunststoffwerke W. Dräbing GmbH D-35 Kassel-B. Postfach 20

Für Schweiz, Österreich, Italien und Frankreich: MARC G. SANTANDREA-BAUSPEZIALITÄTEN CH-8135 Langnau/Zürich, Telefon 01/80 38 73

# MOOR-EICHE

Das Holz mit dem einmaligen Farbton. Grosses Lager in Spitzen-Furnieren bis 440 cm Länge. Eine Innenausbau-Spezialität der Firma

**HIRZEL**

Edwin Hirzels Söhne, Möbelwerkstätten 8620 Wetzikon, Telefon 01 77 05 28

## Aktuell und interessant

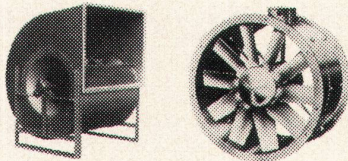
Wertvolle und nützliche Anregungen und umfassende Orientierung über die neuesten Baumaterialien und Konstruktionselemente in der

## Schweizer Baumuster-Centrale Zürich

Älteste, größte und vielseitigste ständige Baufachausstellung in der Schweiz (bestehend seit über 30 Jahren; Ausstellungsfläche etwa 2200 m<sup>2</sup>; über 950 beteiligte Firmen).

8001 Zürich, Talstraße 9, Tel. (051) 23 76 88, Eintritt frei

für besseres Klima.



**Axial-Aerofoil-Ventilatoren**  
**KB Zentrifugal-Ventilatoren**  
in zahlreichen Varianten



**VENTILATOREN VON WELTRUF**

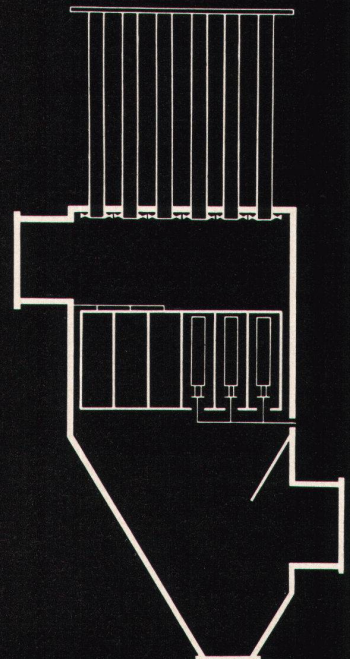
Verlangen Sie unseren Farbprospekt NZZ  
Name \_\_\_\_\_  
Strasse \_\_\_\_\_  
PLZ Ort \_\_\_\_\_  
GEC-WOODS AG, Postfach, 8026 Zürich Tel. 01/39 79 30

# TRION industriation

Das erste Elektro-  
**Rauchgasfilter** RGF  
für oelgefeuerte  
Zentralheizungskessel.

Reinigt die Rauchgase von festen und flüssigen Partikeln und eliminiert auch ihren Geruch. Die Wartung ist minimal und einfach, der Stromverbrauch äusserst gering. Kleine Abmessungen erlauben auch den Einbau in bestehende Heizungsanlagen.

**TRION AG**  
**8032 ZÜRICH**





# Der Spülkasten mit dem unsichtbaren Wasseranschluss

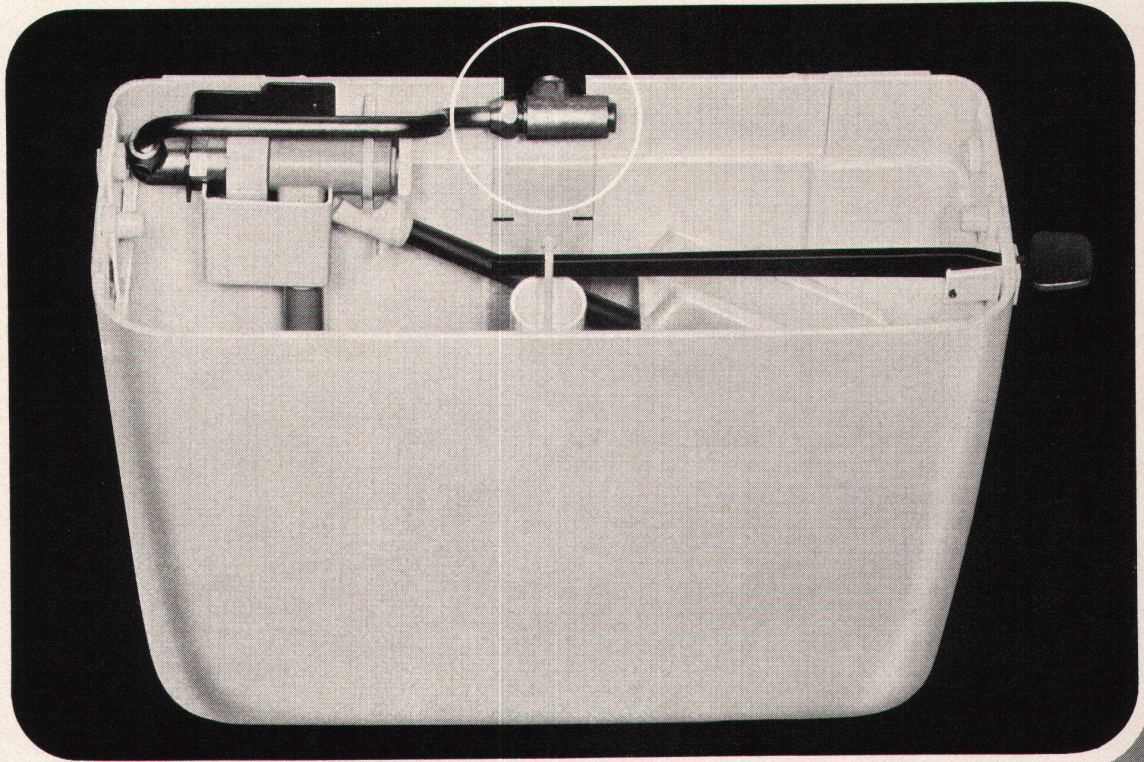
Nr. 10.100

Durch Wegfall des seitlichen Wasseranschlusses gewinnen Sie mindestens 10 cm Platz. Die Wasserzufuhr erfolgt verdeckt durch die Rückwand.

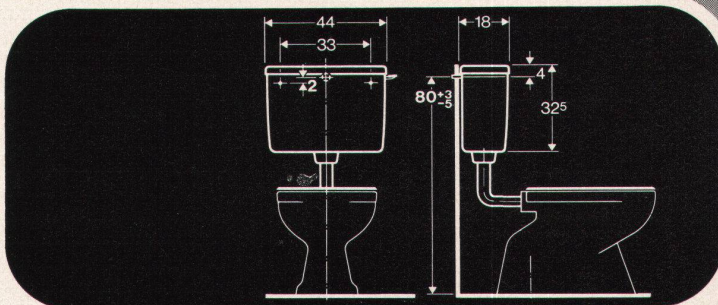
Das macht den Spülkasten noch formschöner.

Besonders geeignet sind diese neuen Spülkastenmodelle auch für den problemlosen Einbau an Stelle von reparaturbedürftigen Spülanlagen und Druckspülern. Der Austausch kann erfolgen, ohne dass an den Zuleitungen etwas geändert werden muss.

Wie alle anderen GEBERIT-Spülkästen sind selbstverständlich auch diese neuen Modelle flüsterleise und füllschnell, schwitzwasser-vollisoliert und auf Jahrzehnte hinaus betriebssicher. Verlangen Sie ausführliche Unterlagen!



4/ 50

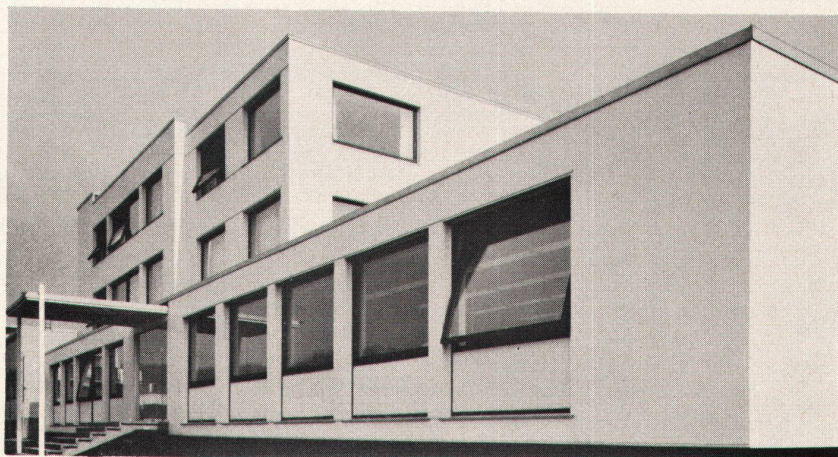


GEBERT + CIE  
Armaturen- und Apparatefabrik  
8640 Rapperswil  
Telefon 055 / 2 03 44  
Telex 75625



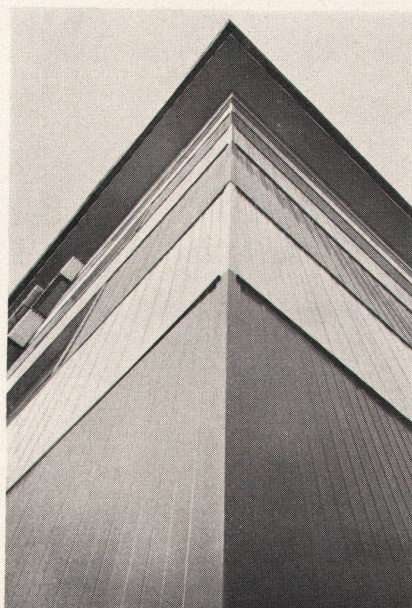
# REHAU empfiehlt: Fassaden für eine Generation (oder zwei)

RAUFASSYT - Kunststoff - Fassaden:  
anbringen und vergessen. Denn es gibt  
nichts, was diese Fassaden beeinträch-  
tigen könnte. Sie sind aus oberflächen-  
glattem und unverrottbarem Kunststoff  
RAU-PVC. Schlagzäh, lichtecht durch-  
gefärbt, beständig gegen aggressive  
Industrieabgase. Regen besorgt die  
automatische Reinigung.



RAUFASSYT ist eine zweischalige, vor-  
gehängte Fassade. Die Luftschicht zwi-  
schen Fassade und Wand verhindert  
Schwitzwasser und Kältebrücken. Heiz-  
kosten werden gespart.

RAUFASSYT - Fassaden sind tausend-  
fach geprüft und praxisbewährt. Dahinter  
steckt die Erfahrung eines der größten  
Kunststoffverarbeiter Europas. Sie kön-  
nen sie mit gutem Gewissen empfehlen.  
Lassen Sie sich Architekten-Info-  
mationen kommen. Den Coupon stempeln und  
einsenden ist der einfachste Weg.



#### Coupon:

Erbitte Architekten-Informationen über

- RAUCRON-Kunststoff-Fenster
- GEVO-Kunststoff-Fenster
- RAUFASSYT-Kunststoff-Fassaden



**REHAU**  
PLASTIKS VERKAUFS AG

8804 Au-Zürich  
Steinackerstr. 67  
Tel.: 01/75 19 22  
Telex: 75607  
Telegramm: plastika-au



## Von Baustelle zu Baustelle...



Immer bleibt Ihr Baubüro betriebsbereit und eingerichtet. Helle Büros und geräumige Magazine auf jeder Baustelle! Freundliche Mannschaftsräume. Moderne Küchen. Saubere Verpflegungsstätten. Komfortable Schlafräume und hygienische Sanitäranlagen.

F+L Baubaracken sind:

- kompakt und aus besten Materialien gebaut,
- doppelwandig und dicht,
- ausgerüstet mit Eisenrahmen zur Verstärkung von Ecken und Wänden.
- Sie besitzen festeingebaute Installationen und Apparate,
- einfachste Anschlüsse für Elektrizität, Telefon und Wasser,
- und eine Aufhängevorrichtung für den Kranverlad.

Problemlos werden sie:

- verschoben und aufeinander gestapelt,
- auf Lastwagen mit normaler Geschwindigkeit transportiert.
- Sie verursachen keine Kosten für Installationen, Montagen und Demontagen.
- Lieferbar sind sie in 2 Grössen und über 50 Modellen.

Geld sparen. Kosten senken. Ordnung halten!  
Komfort und Ordnung geben zufriedenes Personal und ein gutes Arbeitsklima.

Beste Referenzen von mehr als 1000 Baustellen.  
Verlangen Sie bitte unsere ausführliche Dokumentation



Fietz+Leuthold AG,  
Seefeldstrasse 152, 8034 Zürich  
Telefon 01 32 71 60

# Fietz+Leuthold





**FRANKE**

## Hotelfachschule und Küchenpraktikum obligatorisch

**Coupon**

Walter Franke AG  
4663 Aarburg  
Telefon 062 41 21 21

Einsenden an:

Bitte informieren Sie uns über

Grossküchen

Name \_\_\_\_\_

Adresse \_\_\_\_\_

PLZ/Ort \_\_\_\_\_

Für alle Franke-Grossküchenplaner und -Berater sind Kurse an einer Schweiz. Hotelfachschule obligatorisch.

Obligatorisch ist auch ein Praktikum in Verpflegungsbetrieben aller Art, z. B. in Grossküchen als Commi.

Unsere Mitarbeiter werden dadurch mit allen Problemen der Grossküchen konfrontiert, mit dem Ziel: Optimal und logisch zu planen, Arbeitsplätze richtig zu bestücken, Warenfluss perfekt zu koordinieren, aber auch die Personalprobleme einmal am eigenen Leib erfahren zu müssen.

Diese praktische Auseinandersetzung mit Grossküchen-Einrichtungen bringt Kritik und damit noch mehr Wissen, noch mehr Erfahrung. Denn Ihre Probleme sollen so umfassend analysiert werden, damit Ihre eigenen Grossküchen-Projekte noch besser geplant und noch perfekter realisiert werden.

Verlangen Sie von uns Vorschläge und Offerten.

**Franke — Man hat eben nie ausgelernt.**



Tonwerk Döttingen  
Inhalt 1 Million Liter



betontanks



## für Heiz- und Dieselöl

Spezialauskleidung mit elastischer Dauerbeschichtung

Die **Doppelmantel-Kunstharzauskleidung «System Schneider»** mit Überwachung des Hohlraumes mittels Leckanzeiger erfüllt die neuen Vorschriften des Eidg. Amtes für Umweltschutz (Ausweisnummer EAGS 08.01.71). Ausführung bei Neuanlagen und als Sanierung alter Tanks, die den heutigen Vorschriften nicht mehr genügen.

tankbau otto schneider zürich

8057 zürich frohburgstr.188 tel.051 26 35 05

**TKA**  
**EINBAU-VERTEILUNGEN FÜR**  
STUDIOS, WOHNUNGEN, BÜROS, RESTAURANTS USW.  
MODELLE MIT 2, 3, 4, 5, 6, 7, 8, 9 und 12 Sicherungen, Sicherungsautomaten,  
Schalter usw.

**GARDY SA GENÈVE**  
**MONTAGE-WERKSTÄTTEN FLEXSHOP**

GENÈVE · ECUBLENS · SITTEN ·  
NEUENBURG · ZÜRICH ·  
CHUR · BASEL ·  
LUGANO ·  
BERN ·

Faber Birren

Schöpferische  
**FARBE**

Eine Anleitung für  
den künstlerischen Umgang  
mit Farben

werk-Verlag

Faber Birren

## Schöpferische Farbe

Eine Anleitung für den künstlerischen Umgang mit Farben

Übersetzt aus dem Amerikanischen

Format 20,8 x 25,8 cm, 128 Seiten, 31 Farbtafeln und zahlreiche einfarbige Illustrationen. Leinen. Fr./DM 39.-

Faber Birren, der bekannte amerikanische Farbtheoretiker, führt in diesem Buch grundlegend in die Theorie der Farbe und der visuellen Wahrnehmungen ein. Es eignet sich für alle, die mit Farbe zu tun haben: Künstler, Graphiker, Entwerfer, Werbefachleute, Lehrer an höheren Schulen und Kunstgewerbeschulen, Kunsthistoriker

Aus dem Inhalt:

Erster Teil: Farbbegegnungen – Farbkreise – Farbskalen – Farbskalen gleicher Sättigung – Ordnung von Farben – Farbmischungen – Elemente der Harmonie – Farbhelligkeit und Abstufungen – Harmonien ähnlicher Farben – Harmonien komplementärer Farben – Ausgewogene Harmonien – Harmonien mit Farbdominanten

Zweiter Teil: Neue Horizontale – Perzeptionismus – Das Gesetz der Flächenproportion – Der Glanzeffekt – Das Schillern – Das Leuchten – Farbige Licht – Chromatischer Dunst – Durchsichtigkeit, Materialstruktur, Festigkeit – Lichter und Schatten – Dreidimensionale Farbe

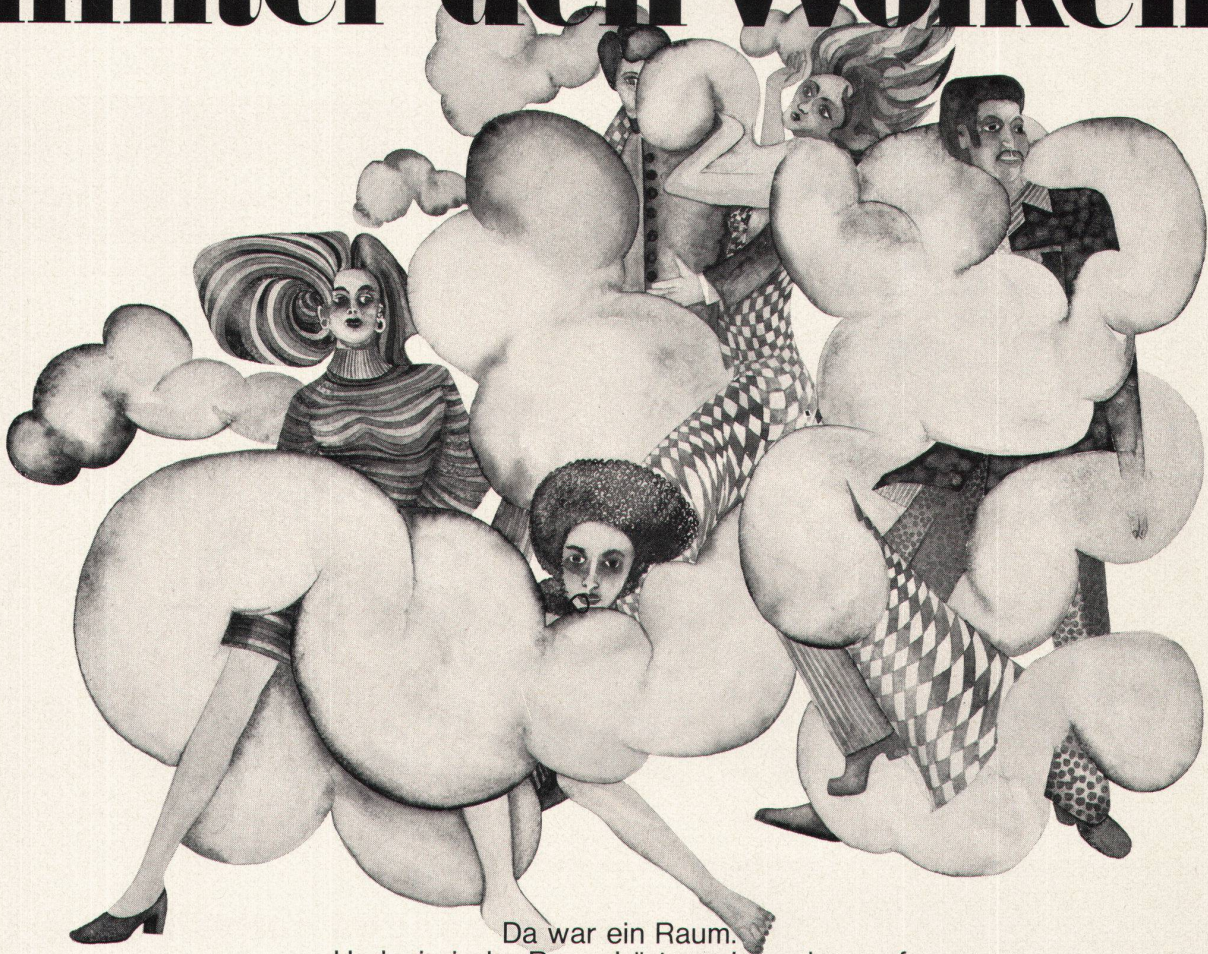
werk-Verlag

Industriestraße 8

8401 Winterthur



# Der Raum hinter den Wolken.



Da war ein Raum.  
Und wie jeder Raum hörte er irgendwo auf.  
Und da begannen die Wolken.  
Und hinter den Wolken war wieder ein Raum.  
Und jeder wollte dorthin eintreten.  
Diesen Traum können Sie verwirklichen mit

## BRÜLLMANN

**Spiegelwänden aus Spiegelementen.**

Lieferbar in Spiegeln mit dem neuen **BLEI-SILBER-Belag**, Dicke 3 mm «Summercloud» (wolkig),  
«Raincloud» (fleckig), «Snowcloud» (dunkel).

Ihr wolkiger Belag verbindet eine gedämpfte Atmosphäre mit einem völlig neuen Raumeffekt.  
Oder in **KRISTALLSPIEGELN**, Dicke 4 mm und **GRAU-KRISTALLSPIEGELN**, Dicke 4 mm.

Verblüffend einfache Montage auf neuer Klebebasis  
Kein Bohren, kein Dübeln, kein Schrauben

Verkauf und Montage durch Innenausbau-Firmen oder Tapezierer-Dekorateur.  
Gerne senden wir Ihnen unverbindlich Muster.

J. Brüllmann Söhne AG 8280 Kreuzlingen TG Telephone 072 8 23 26 intern 19

**Weitere Informationen in der SCHWEIZER BAUDOKUMENTATION.**



# Dichthalten



Tscharnergut, Bern

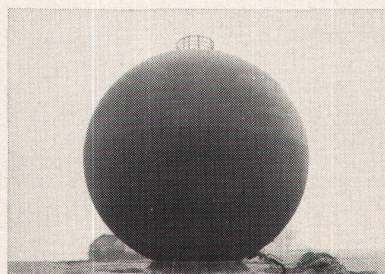
**G**omastit hält dicht. – Vor 11 Jahren wurde das Tscharnergut in Bern im damals neuen Elementbau erstellt. Diese neue Bauweise brachte Probleme mit sich – nicht zuletzt Dichtungsprobleme. Jede Elementfuge, jede Anschlussfuge, jede Bewegungsfuge wurde mit Gomastit abgedichtet. Heute werden überall in der Schweiz ganze Überbauungen mit Gomastit abgedichtet. Fachleute haben damals im Tscharnergut den richtigen Fugenkitt gewählt. Gomastit.

**G**omastit-Dichtungsmassen bilden ein vollständiges Sortiment bewährter Ein- und Zweikomponenten-Fugenkitt. Je nach Anwendungsgebiet unterscheiden sich die verschiedenen Gomastit-Kitte in ihren Grundeigenschaften. Gomastit wird eingesetzt im Hoch- und Tiefbau, im Fenster- und Fassadenbau, im Sanitärgebiet und in der Industrie. Viele Abdichtungsfirmen – überall in der Schweiz und im Ausland – setzen ausschliesslich Gomastit ein.

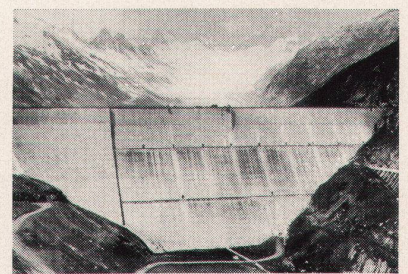
**F**achleute bei merz + benteli ag geben Ihnen gerne Auskunft über die Anwendungen und Eigenschaften von Gomastit. – Verlangen Sie die ausführliche, technische Dokumentation.

## merz + benteli ag 3018 bern

Hersteller von: Cementit-Klebstoffen, Gomastit-Dichtungsmassen, Nukleare Lichtquellen.



Spezialfall: Gaskessel



Verantwortung: Oberaar-Staumauer

Gomastit	Hauptanwendungen
Gomastit 101	Versiegelung von Holzfenstern
Gomastit 203	Fugen im Hoch- und Tief- und Elementbau
Gomastit 401	Versiegelung von Metall- und Kunststoff-Fenstern
Gomastit 402	für Profilitverglasung
Gomastit 501	für schwach bewegte Fugen
Gomastit 701	do-it-your-self, Innenfugen
Gomastit 800	Metallbau
Gomoplast	Einsetzen von Isoliergläsern und zum Anschlagen von Fenstern



Heinrich Schneider

# Schulhausbau aus der Sicht des Lehrers

Ein Beitrag für Architekten,  
Behörden und Schulen  
70 Seiten, 72 Photos  
Zeichnungen und Pläne  
kartoniert, Fr./DM 16.–

Nach einer kurzen Bestandesaufnahme  
und einem Exkurs über das Kind und  
seine Umwelt werden eingehend die  
wichtigen Kriterien dargelegt.

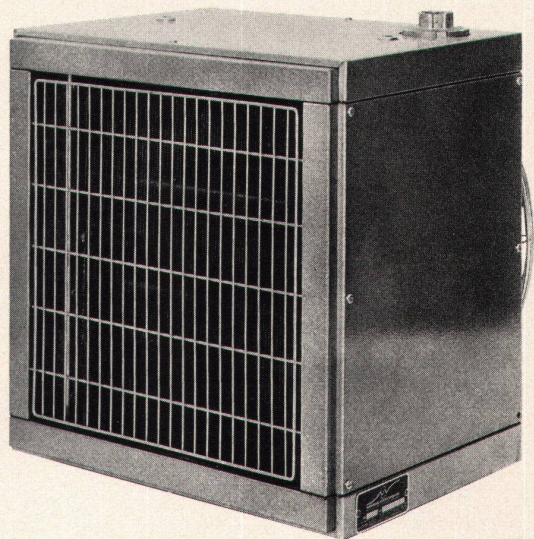
Ein Abschnitt ist schulreformerischen  
Gedanken gewidmet. Den Schluß bilden  
schematische Planskizzen möglicher  
Lösungen.

**Verlag werk Winterthur**

Industriestraße 8, 8401 Winterthur



## Wäschetrockner Warmluftapparat Typ VNA 44



Für das schnelle und wirksame Trocknen von Wäsche ist es wichtig, daß eine rege Umwälzung von Warmluft im Trockenraum geschaffen wird. Der Warmluftapparat besteht aus einem Axialventilator mit 2 Geschwindigkeiten und einem Wärmeaustauscher für Warmwasser, welche in einem Stahlblechgehäuse eingebaut sind, sowie einem Satz Montageeisen zum Befestigen des Wäschetrockners an der Wand. Gehäuse und Montageeisen sind mit grauem Hammerschlaglack gestrichen.

VERLANGEN SIE BITTE DETAILLIERTE UNTERLAGEN BEI:

**WERNER KUSTER AG 4132 MUTTENZ**

HOFACKERSTRASSE 71 TELEPHON 061 42 12 55

Filiale Lausanne: 98, rue de Genève, Tél. 021 25 10 52

Filiale Wallisellen ZH: Hertistraße 23, Tel. 01 93 40 54

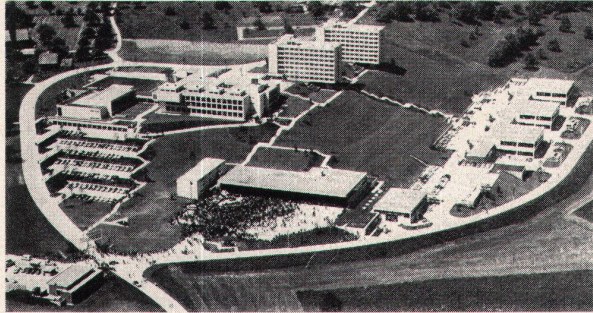




Erfahrung, Know-How  
und geistige Beweglichkeit  
bilden das unbezahlbare  
Kapital der Unternehmen.

die sich mit vollem  
Einsatz an die Lösung  
von seltenen  
Problemen heranmachen.

# Das seltene Problem:



Im SVB-Ausbildungszentrum in Sursee sind im Sommer und Winter viele Abnehmer mit Wärme zu versorgen. Der ununterbrochene Heizbetrieb stellt an die Kesselanlage in Bezug auf Wirtschaftlichkeit und Zuverlässigkeit grosse Anforderungen.

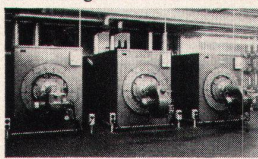
Die Verschiedenartigkeit der Belastung durch die diversen Anlagenteile verlangt nach Heizkesseln mit einem dynamischen Betriebsverhalten, die sich den rasch wechselnden Belastungen anpassen.

Strebel-DG Dreizugkessel aus Gusseisen besitzen diese Eigenschaften dank ihrer Hochleistungs-Überdruckbauweise in hervorragendem Masse. Für die Heizzentrale des Ausbildungszentrums Sursee wurden 3 DG-Heizkessel mit zusammen 3 335 000 kcal/h Wärmeleistung gewählt.

Strebel-DG-Hochleistungskessel werden im Leistungsbereich von 75 000 kcal/h bis 14 900 000 kcal/h hergestellt. Sie verbinden die wesentlichen Merkmale eines modernen Dreizugkessels mit den Vorteilen der bewährten Glieder-Kessel aus Gusseisen. Die

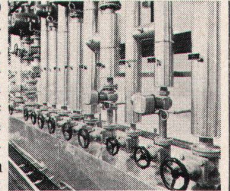
Forderungen nach einem wirtschaftlichen und umweltfreundlichen Heizbetrieb erfüllen Strebel-DG-Kessel in höchstem Masse. Die feuerungstechnischen Messungen an vielen Kesselanlagen ergaben überall einen Wirkungsgrad von über 90% und ruffreie Abgase. Die Heizzentrale des Ausbildungszentrums versorgt

eine umfangreiche Warmwasser-Zentralheizung mit Wärme. Sie umfasst die zwei Internatsgebäude mit über 500 Betten und das Hauptgebäude in dem die Verwaltung, die Schul- und Gemeinschaftsräume untergebracht sind. Die drei grossen Mehrzweckhallen für praktischen und theoretischen Unterricht werden durch Luftheizer beheizt. In der Sporthalle wird sowohl die Wärmeproduktion für das Schwimmbad wie auch für die Klimaanlage von den Strebel DG-Kesseln



# Heizung in der «Bau-Uni» bei Sursee

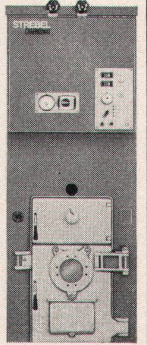
sichergestellt. Die 500 Menschen die zur Ausbildung hier sind, brauchen entsprechend viel Warmwasser. Auch die dazu benötigte Wärme liefert die Heizzentrale. Die Bereitstellung dieser grossen Wärmemengen erfordert die volle Leistung der Heizkessel ohne Unterbruch. Strebel DG-Kessel können auch mit Hochleistungsboilern Typ H zur Heizkessel-Boilerkombination BICALOR vereint werden. Die Hochleistungsboiler Typ H weisen Leistungen von 1350 l à 60°C/h bis 12600 l à 60°C/h auf. Als Folge der nach wissenschaftlichen Erkenntnissen entwickelten Anordnung der Heizflächen wird die Wärmeleistung dieser Boiler bei zunehmender Zapfmenge immer grösser. Dadurch werden die hohen Spitzenleistungen von 430 bis 3000 l à 60°C/10 min möglich. Dank ihrer 5fachen Spezial-Kunststoffbeschichtung aller brauchwasserberührten Teile sind die Strebel-Hochleistungsboiler Typ H gegen die Einwirkung korrosiver Wässer hervorragend geschützt. Die vollkommen



glatte und homogene Oberfläche im Boilerinnern verhindert zudem den starken Kalkansatz bei hartem Wasser. Die einfache Konstruktion der Strebel Hochleistungsboiler gewährleistet die Besichtigung und Kontrolle der gesamten Heizfläche.

Das Strebel Boilersystem H für Separataufstellung ermöglicht die Verwendung der Hochleistungsboiler Typ H überall, unabhängig vom Standort des Heizkessels. Strebel Heizkessel und BICALOR-Kombinationen sind dank hoher spezifischer Leistung sehr kompakt.

Ein weitgespanntes Programm von Kessel- und Boilereinheiten ermöglicht die Anpassung an jede erforderliche Wärme- und Warmwasserleistung.



Wer für solche Projekte das  
Vertrauen verdient, geht auch  
für Sie durchs Feuer.  
Deshalb — und in jedem Fall —

Die ersten Fachleute — die Baumeister —  
wählen uns. Darauf sind wir stolz. Wenn es ums Heizen  
geht, können auch Sie auf uns zählen.  
Ob Einfamilienhaus oder «Bau-Uni».

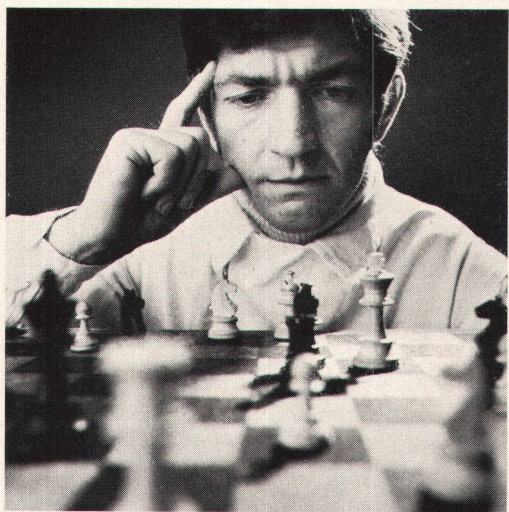
# STREBEL

STREBELWERK AG Rothrist, Tel. 062/41 24 71/41 38 21

Werke 1 und 2 in Nebikon



# Spiel mit Grenzen



Wir meinen nicht Landesgrenzen, sondern Wände. Grundrisse moderner

Wohnungen, in welche schliesslich auch ein hübsches Badezimmer eingebaut werden soll.

Ueber Grundrisse ist der Architekt König. Er setzt die Massstäbe. Er bestimmt die «Grenzen».

So wird das Badezimmer für uns dann oft zur «Massarbeit». Einmal darf nichts darin fehlen: nicht die Seifenschale, nicht die Brausedusche, nicht die Haltegriffe...

Noch wichtiger aber: das Badezimmer soll zum Verweilen einladen. Es soll harmonisch wirken, in Form und Farben. Es soll entspannen und erfrischen. Wer immer es braucht.

In den «gegebenen» Wänden ist die ideale Lösung nicht immer leicht – ein «Spiel mit Grenzen».

Aber nur für Badezimmer-Spezialisten, die dieses Spiel beherrschen. Die «gegebene» Schwierigkeiten spielend meistern. Die ihr anspruchsvolles Metier lieben. HUB-Fachleute.

## Hans U. Bosshard AG

Küchen  
Platten  
Sanitär

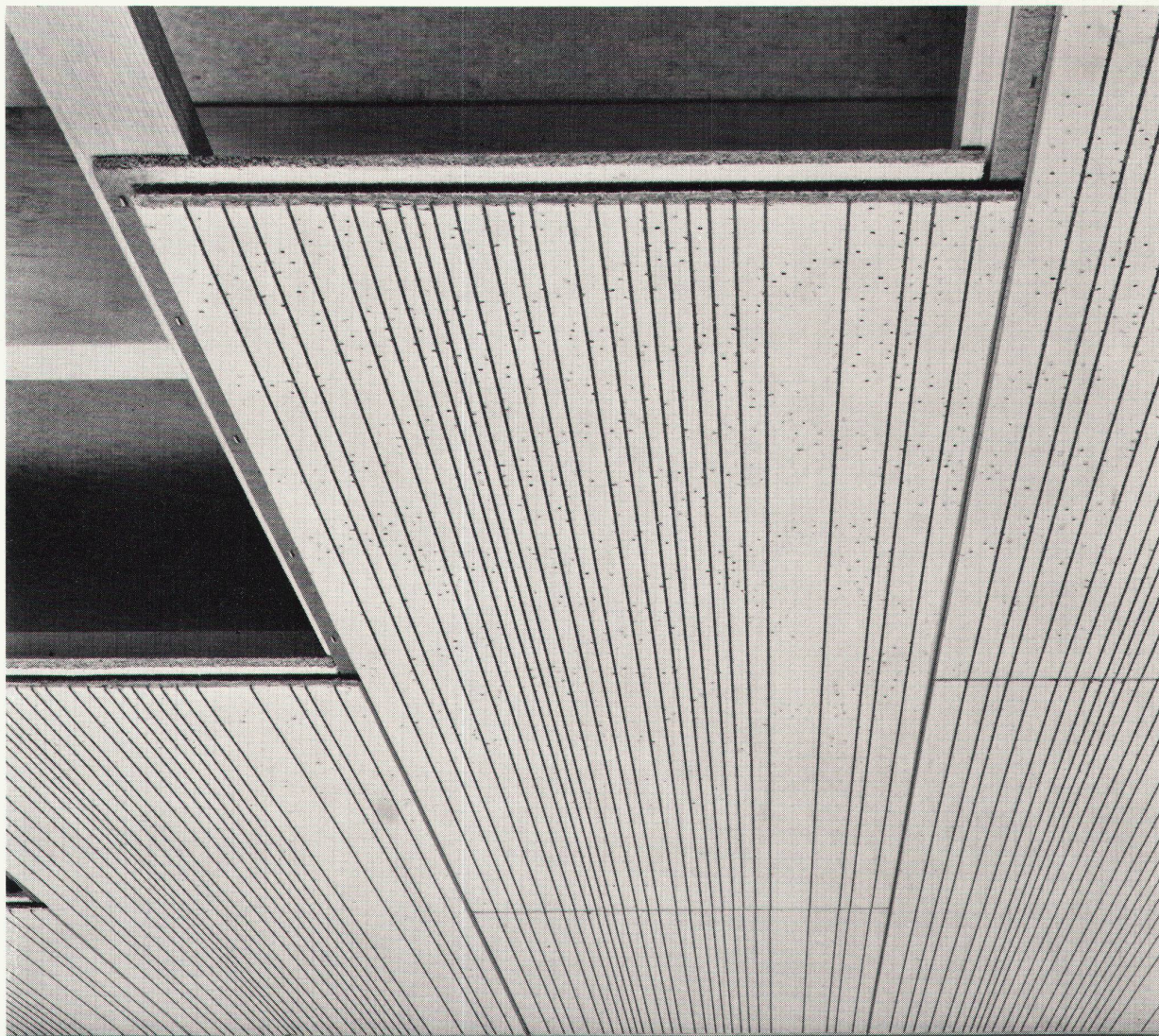
Manessestrasse 170  
8027 Zürich  
01/36 26 77

Mattenbachstrasse 8  
8401 Winterthur  
052/29 51 21

Via Ginevra 2  
6901 Lugano  
091/2 05 05







## Für NK-Deckenplatten ist die Nachfrage gross, weil sie praktisch sind

Ein einfacher Lattenrost genügt als Unterkonstruktion. Die schönen NK-Nut- und Kammplatten lassen sich mit Heftklammern oder Nägeln rasch und unsichtbar befestigen. Weil sie weiss gespritzt sind, benötigen sie keine Nachbehandlung. Zudem sind sie ausgesprochen preisgünstig und eignen sich deshalb gleichermassen für Neubauten und Renovationen.

Das NK-Plattensortiment ist um zwei neue Dessins (Astra) und (Linea) erweitert worden. NK-Deckenplatten verschönern den Raum und lösen gleichzeitig Akustik- und Isolationsprobleme.

PAVATEX zum Bauen und Wohnen.

Pavatex AG  
**jetzt** Rigistrasse 8  
6330 Cham  
Tel. 042/36 55 68

eingetragene Schutzmarke

**pavatex**®

K72

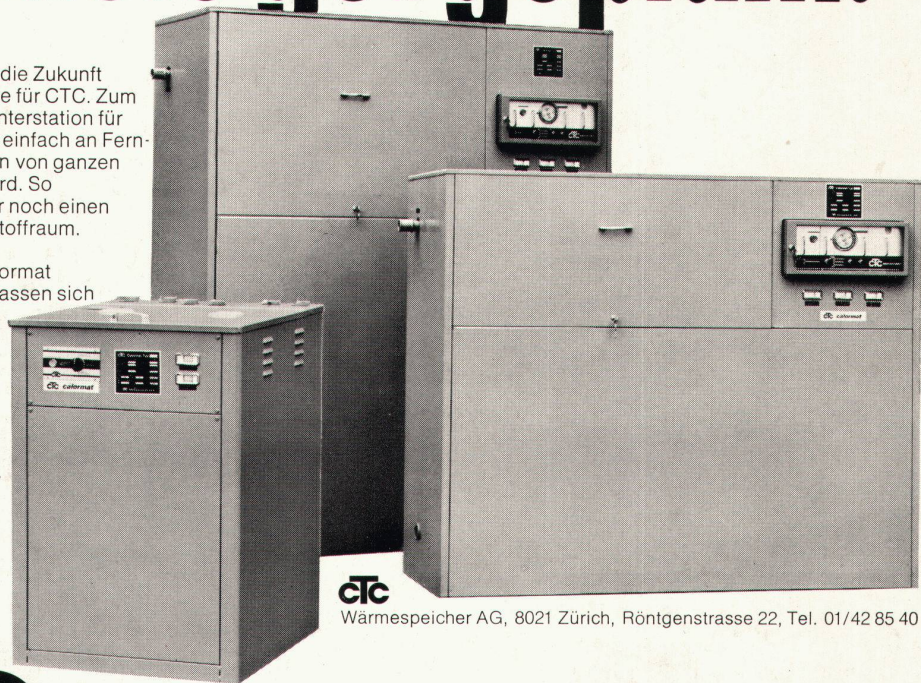


# Architekten, die Häuser ohne Heizraum planen, haben nichts vergessen.

## Sondern besonders gut geplant.

Weil für Architekten die Zukunft schon begonnen hat. Genauso wie für CTC. Zum Beispiel mit dem Calormat. Der Unterstation für Ein- und Mehrfamilienhäuser. Die einfach an Fernheizungen und zentrale Heizungen von ganzen Überbauungen angeschlossen wird. So braucht es an Stelle von vielen nur noch einen Heizraum. Nur noch einen Brennstoffraum. Das macht Bauen billiger.

Trotzdem ist der Calormat individuell regulierbar. Trotzdem lassen sich klare Heizkostenabrechnungen erstellen. Und vor allem: der Calormat trägt zum Umweltschutz bei. Weil pro Überbauung nur noch eine Kaminanlage nötig ist. Deshalb haben Architekten, die den Calormat einplanen, besonders gut geplant.



**ctc**

Wärmespeicher AG, 8021 Zürich, Röntgenstrasse 22, Tel. 01/42 85 40

**ctc** macht Wohnen warm

L&A 9025