

Objektyp: **Advertising**

Zeitschrift: **Das Werk : Architektur und Kunst = L'oeuvre : architecture et art**

Band (Jahr): **59 (1972)**

Heft 8: **Architektur im Rohbau**

PDF erstellt am: **25.09.2024**

Nutzungsbedingungen

Die ETH-Bibliothek ist Anbieterin der digitalisierten Zeitschriften. Sie besitzt keine Urheberrechte an den Inhalten der Zeitschriften. Die Rechte liegen in der Regel bei den Herausgebern.

Die auf der Plattform e-periodica veröffentlichten Dokumente stehen für nicht-kommerzielle Zwecke in Lehre und Forschung sowie für die private Nutzung frei zur Verfügung. Einzelne Dateien oder Ausdrucke aus diesem Angebot können zusammen mit diesen Nutzungsbedingungen und den korrekten Herkunftsbezeichnungen weitergegeben werden.

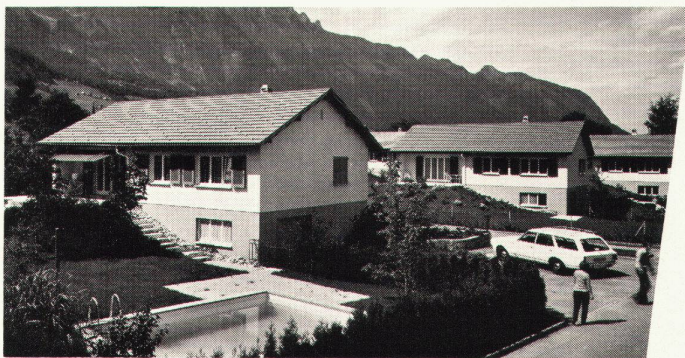
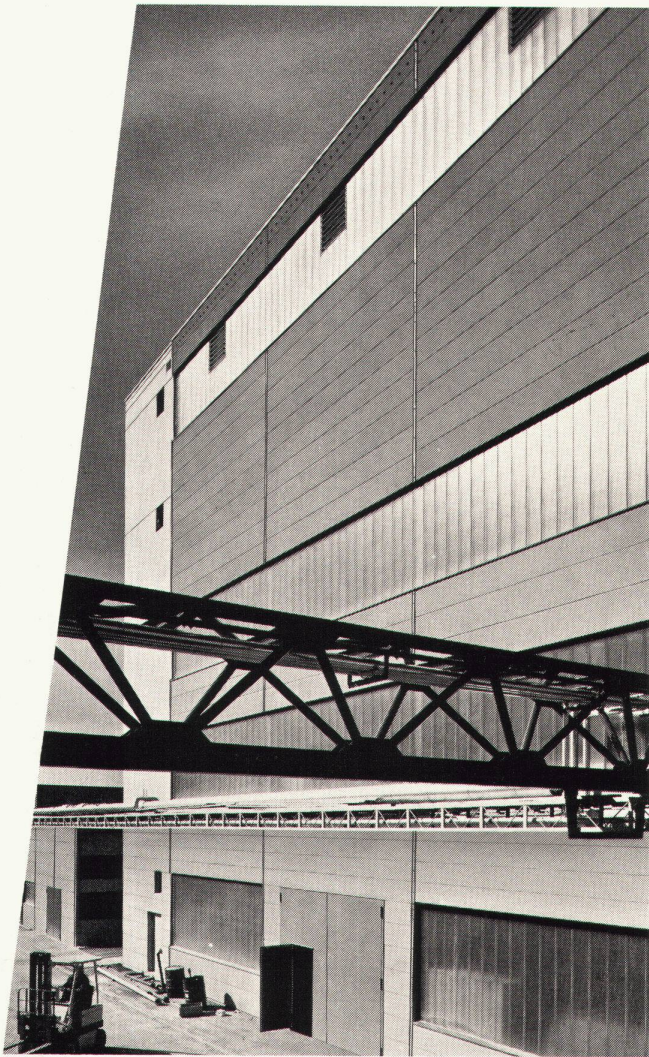
Das Veröffentlichen von Bildern in Print- und Online-Publikationen ist nur mit vorheriger Genehmigung der Rechteinhaber erlaubt. Die systematische Speicherung von Teilen des elektronischen Angebots auf anderen Servern bedarf ebenfalls des schriftlichen Einverständnisses der Rechteinhaber.

Haftungsausschluss

Alle Angaben erfolgen ohne Gewähr für Vollständigkeit oder Richtigkeit. Es wird keine Haftung übernommen für Schäden durch die Verwendung von Informationen aus diesem Online-Angebot oder durch das Fehlen von Informationen. Dies gilt auch für Inhalte Dritter, die über dieses Angebot zugänglich sind.

Siporex

Vom Grössten bis zum Kleinsten



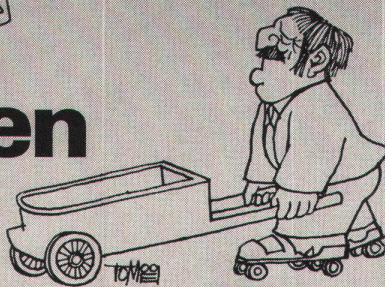
Mit Siporex-Bauelementen werden Hochbauten verschiedenster Art erstellt; vom Industrie-Grossbau bis zum Einfamilienhaus. Baufachmann und Bauherr schätzen die ausgezeichneten Eigenschaften dieses Baustoffes: Vorzügliche Wärmeisolation, geringes Gewicht, leichte Bearbeitbarkeit, hohe Volumen-, Frost- und Feuerbeständigkeit. Das Siporex-Programm umfasst Leichtbausteine

für die Erstellung von Mauerwerk (geklebt mit Lamit E 20) und Isolierplatten für die Isolation von Betonkonstruktionen (in Schalung verlegt). Armierte Wand-, Decken- und Dachplatten finden überall dort Verwendung, wo Grossbauten – in Montagebauweise – rasch und wirtschaftlich erstellt werden. Planen und bauen mit Siporex. Vom Grössten bis zum Kleinsten.

auf gutem Boden...



stehen



rollen



gehen



fahren

auf EUBÖOLITH – Steinholz
fusswarm, zäh, elastisch,
öl- und lösungsmittelbeständig,
keine elektrostatische Aufladung,
einfach im Unterhalt,
staubfrei

oder auf MAXIDUR – Hartbeton
robust,
mineralöl- und lösungsmittelbeständig,
staubfrei,
keine Pflege

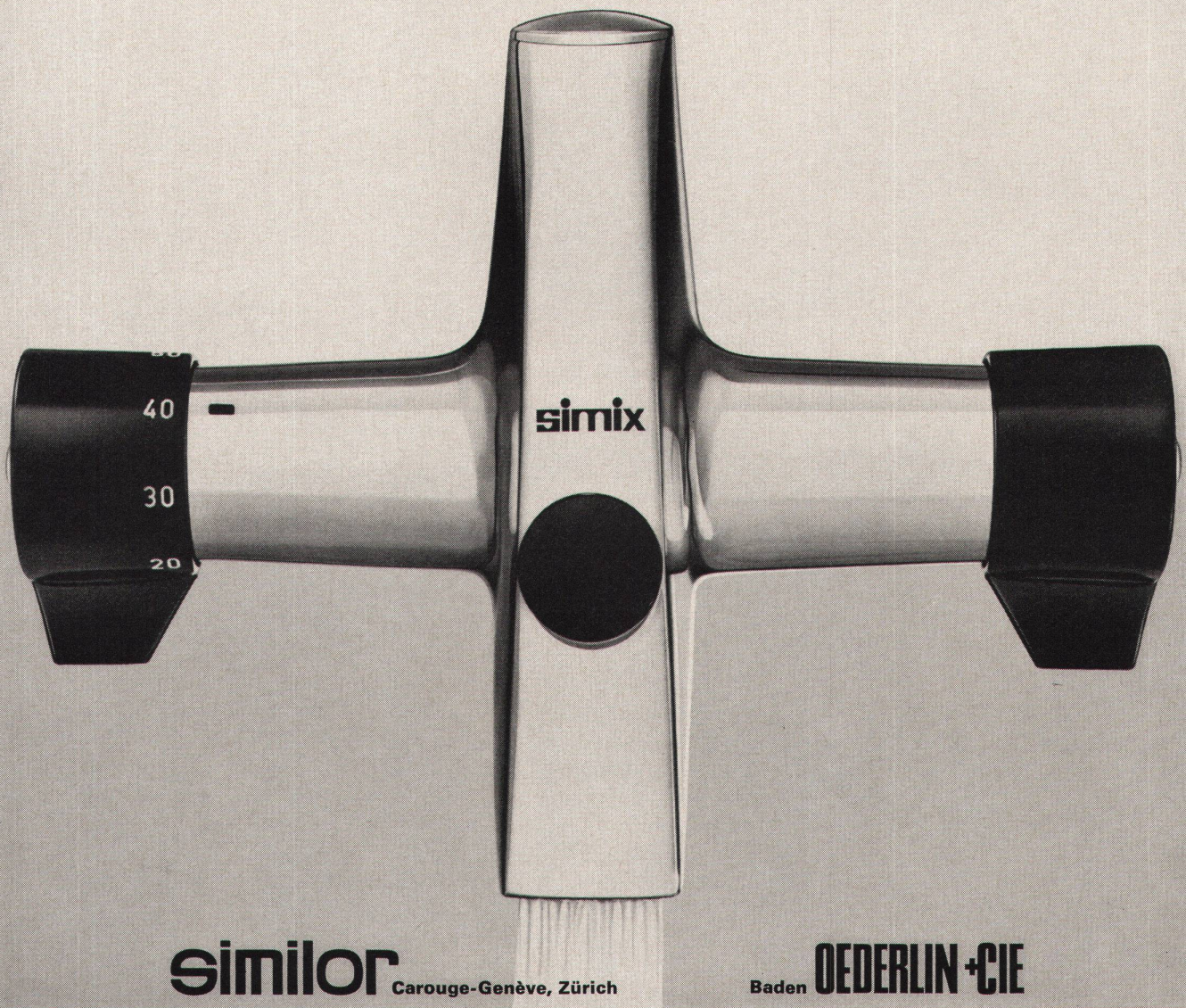
Beide Industrieböden sind in ihrer Qualität und ihrer Preiswürdigkeit unübertroffen. Jedes Jahr verlegen wir mehrere hunderttausend Quadratmeter. In unserer Arbeit steckt deshalb ein enormer Erfahrungsschatz, der zu Ihrer Verfügung steht!

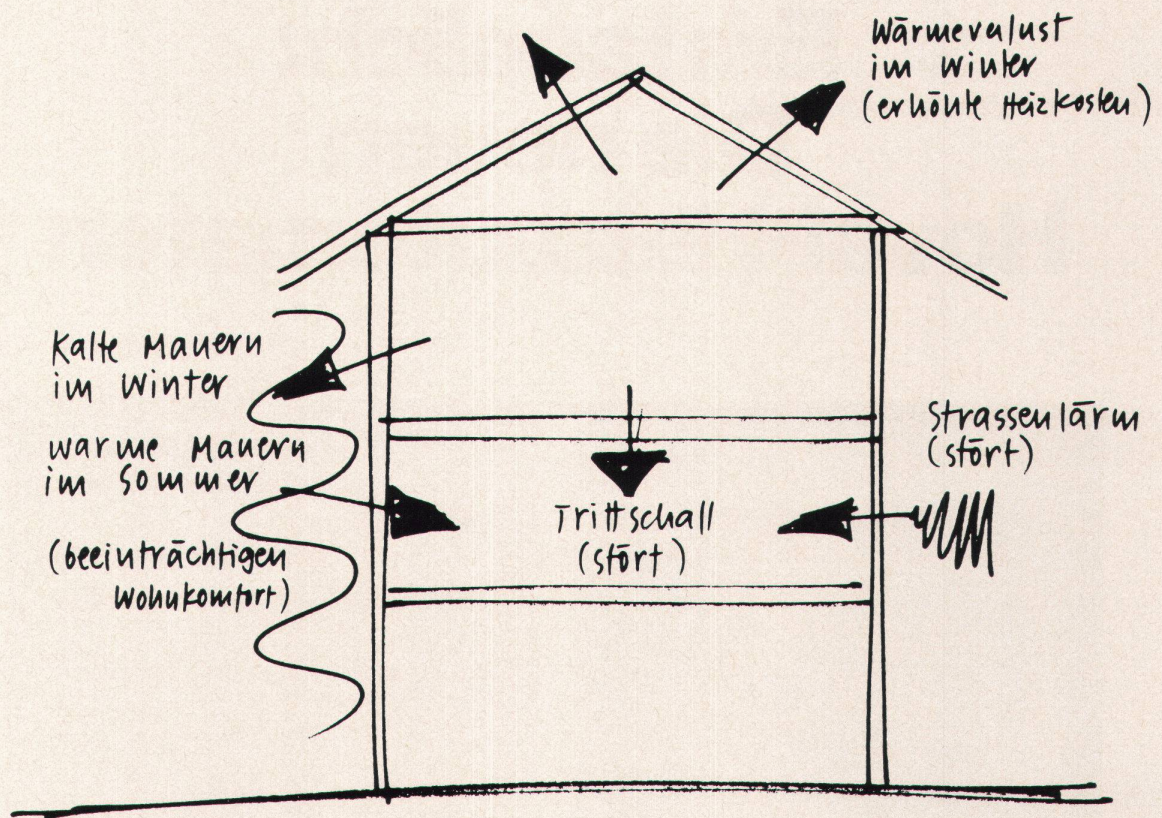


Euböolithwerke AG
Tannwaldstrasse 62
4600 Olten
Tel. 062 – 21 23 35

Komfort steigert das Wohlbefinden des Menschen

Das Duschen
wie das Baden
wird mit dem autothermischen Mischgerät Simix
zum ungetrübten Genuss.

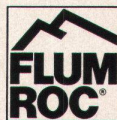




Wenn beim Planen die Isolierung zum Problem wird, einfach 085 31148 anrufen!

Wenn sich dann das Schmelzwerk Spoerry AG, Flums, meldet (der Hersteller der Flumroc Isolierprodukte aus Steinwolle), verlangen Sie den technischen Beratungsdienst und unterbreiten ihm Ihr Problem.

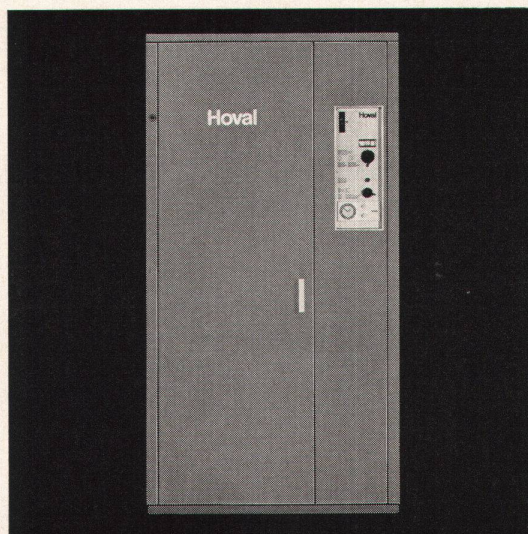
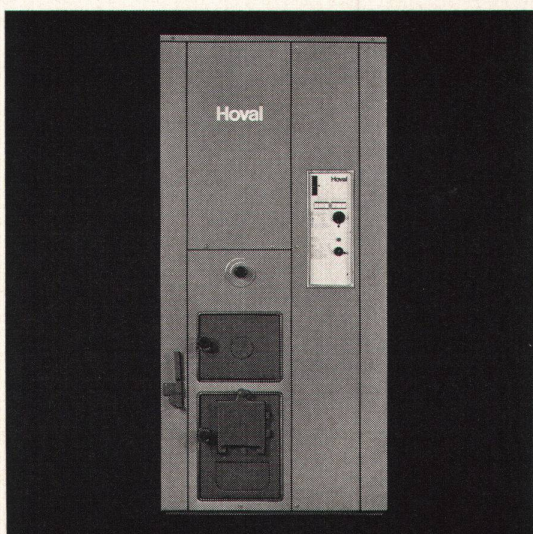
Für jede brandsichere thermische und akustische Isolierung gibt es mit Flumroc Produkten eine einwandfreie, rationelle Lösung. Der Beratungsdienst hilft sie Ihnen finden. Er liefert Ihnen auch, auf Grund Ihrer Unterlagen, die entsprechenden Berechnungen. Nutzen Sie das aus!



isoliert brandsicher

Flumroc Technischer Beratungsdienst
Schmelzwerk Spoerry AG, 8890 Flums, Tel. 085 31148

Erstaunlich: Die neuen Hoval-Heizautomaten



Die neuen Hoval-Automaten Typ TK-GT für Oelfeuerung und Typ TKM-A für Umstellbrand vereinigen Zentralheizungskessel, korrosionsfester Warmwasserboiler, Automatik (Raumsteuerung mit oder ohne Schaltuhr oder Aussensteuerung), Umwälzpumpe, Mischventil und Druck-Expansionsgefäß.

Alles ist unter der Karosserie montiert und steckerfertig zu einem kompletten Heizautomaten zusammengebaut. Diese Einheit entlastet Sie von der Auswahl und

Montage der Einzelteile. Das spart Ihnen Zeit und Projektierungsarbeiten. Der Hoval-Automat kommt auf die Baustelle — Sie brauchen ihn nur noch anzuschliessen. Fertig.

Und was bieten Sie mit den Hoval-Heizautomaten Ihren Kunden? Ein herrlich geheiztes Haus, unbeschränkt und praktisch gratis Warmwasser, einen fast lautlosen Betrieb, eine saubere Verbrennung und viel freien Platz (die ganze kompakte «Heizzentrale» beansprucht nur etwas mehr als einen halben Quadratmeter)

Mit dem Hoval-Heizautomaten haben Sie zufriedene Kunden, vorzügliche Referenzanlagen und hinter Ihnen steht ein führendes Werk im Heizkesselbau, auf das Sie sich jederzeit verlassen können.

Hoval Herzog AG
8706 Feldmeilen
Telefon 01 - 73 12 82 / 73 42 42

Büros in
Basel, Bern, Lausanne, Lugano

Hoval®

Hoval — für Heizung, Warmwasser und Klima

Betrifft Wohnungsbau

Bares Geld wartet auf Sie!

Der Bauknecht Ratio-Check bringt Ihnen tatsächlich bares Geld.

Bei der Lieferung von mehreren Bauknecht-Geräten in die gleiche Wohnung können wir Kosten sparen, nämlich durch die Vereinfachung von Administration, Lieferung, Rechnungsstellung, Instruktion und Unterhaltsservice.

Diese echte Ersparnis durch Rationalisierung möchten wir dem Bauherrn in Form eines auf Sicht ausgestellten Checks zugute kommen lassen.

Wenn Sie uns den ausgefüllten Coupon einsenden, erhalten Sie kostenlos und unverbindlich die gewünschte Anzahl Bauknecht-Ratio-Dokumentationen.



Bauknecht
Ratio-Check

Bauknecht-Kontrollfeld

Vis. _____

Datum _____

Firma: _____

Name: _____

Strasse _____

PLZ/Ort _____

BH 19971

COUPON

Diese Idee interessiert mich. Bitte senden Sie mir Bauknecht-Ratio-Dokumentationen

Bauknecht

weiss, was Frauen wünschen.

Bauknecht Elektro-Maschinen AG 5705 Hallwil

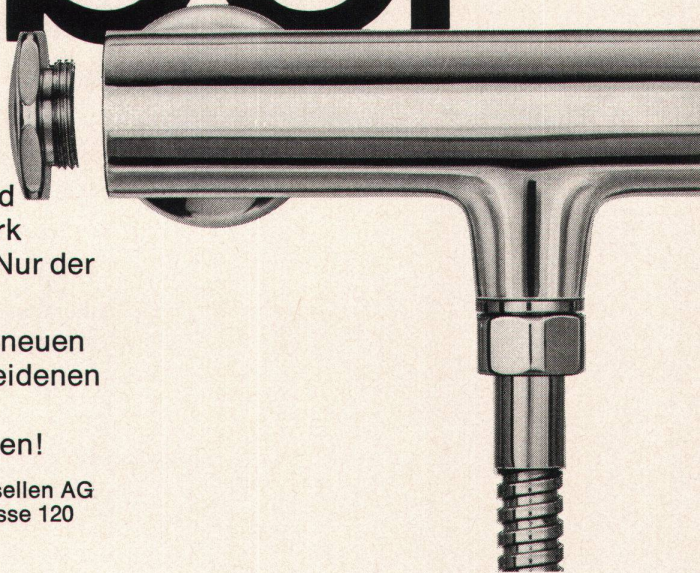
Unübertroffen «arwa-therm»

Im Falle eines Falles. — Nur beim «arwa-therm» Mischautomaten lässt sich durch wenige Handgriffe der kompakte Steuereinsatz, enthaltend alle Innenteile und Griffelemente, gegen einen neuen, vom Werk kontrollierten Steuereinsatz auswechseln. Nur der leere Körper bleibt zurück.

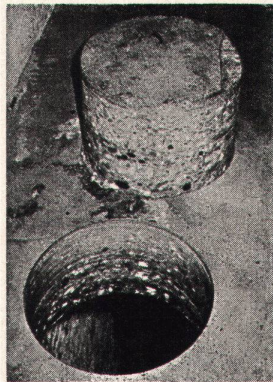
Damit erhalten Sie einen funktionell neuen «arwa-therm» Mischautomaten zum bescheidenen Austauschpreis.
Einfacher geht's nicht mehr! — Unübertroffen!

arwa

Armaturenfabrik Wallisellen AG
Neue Winterthurerstrasse 120
8304 Wallisellen
Telefon 01 93 31 77



**Wir
bohren
mit
Diamant**



- Aussparungen in verschiedenen Durchmessern
- vibrations- und staubfrei
- auf den Millimeter genau
- keine Nacharbeiten
- in Betonböden, Wänden, Säulen, Balken usw.
- für das Montieren von Zentralheizungen, Entlüftungen, Klimaanlage, Abfuhrkanälen usw.

Diamantbohr AG, 5426 Lengnau

In der Steig 495, Telefon 056 / 51 14 96

Jelmoli

Für unsere technische Abteilung suchen wir

Bauzeichner

der sich mit unserer Ausbildung zum

Innenausbaufachmann

entwickeln will.

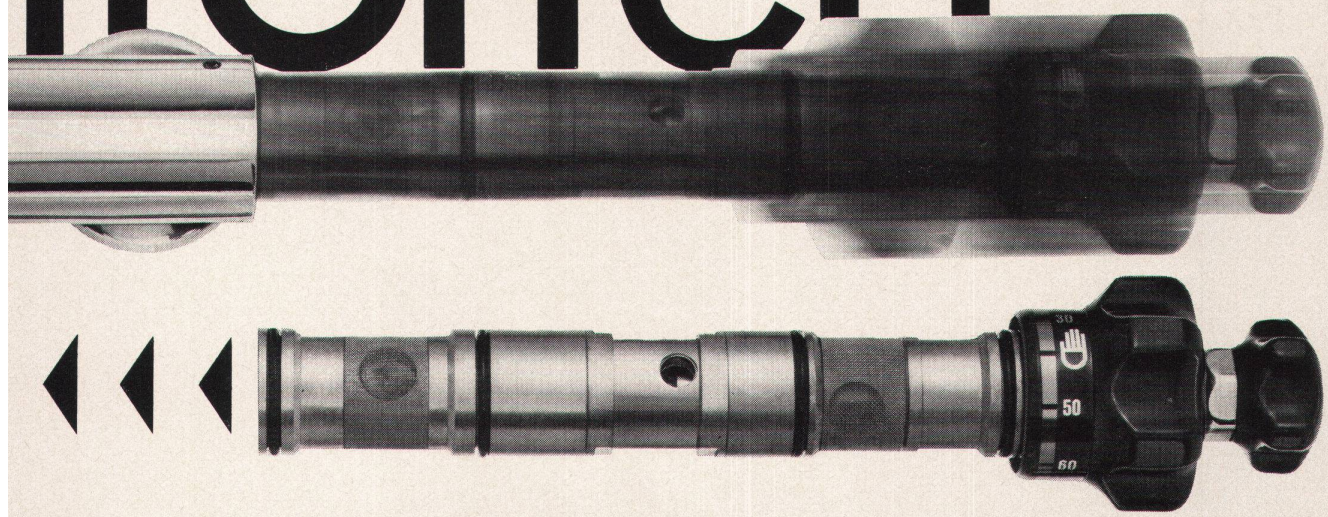
In Ihr Aufgabengebiet gehören unter anderem:

- Zeichnen und Entwerfen
- Planen von Verkaufsräumen
- Realisierung von und Verhandlungen über Ladeneinrichtungen
- Bearbeitung von Neubauten und Umbauten
- Bauführung

Möchten Sie mehr über diese interessante Stelle wissen, rufen Sie uns an.

Jelmoli SA
Sihlstraße 20, 8021 Zürich
Telephon 01/29 30 11, intern 535, Herr Schümperli

troffen

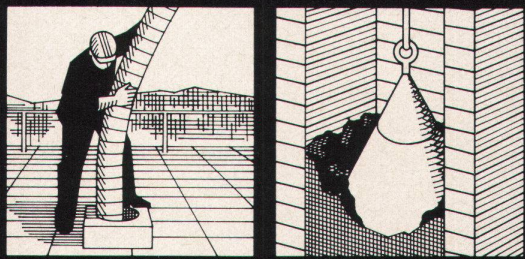


D

Kamin- probleme



wir lösen sie.



Camino

Heinz Marty, Spezialfirma für Kaminbau
8134 Adliswil, Tel. 01 91 33 63, Albisstrasse 27
3700 Spiez, Tel. 033 54 13 21
9053 Teufen, Tel. 071 33 19 86

Heuga-Teppichplatten

haben viele wichtige Vorteile,
die normale Teppiche nicht haben!

... deshalb lohnt es sich, bei allen
Teppich-Fragen die Verwendung von Heuga-
Teppichplatten sorgfältig zu prüfen.
Verlangen Sie Prospekte, Muster und
Offerten bei:



Van Heugten AG, 6000 Luzern
Neustadtstr. 8, Tel. 041/2255 40

In der Schweiz geboren, aufgewachsen und zurechtgemacht -

also durch und durch eine
Schweizerin: die

JAGOSPAN-

Platte von Ermatingen

Ihre Masse:

JAGOSPAN normal u. Industrie

187x526 cm

JAGOSPAN querfurniert

182x525 cm

JAGOSPAN längsfurniert

260x182 cm

Deckfurniere: Abachi, Limba, Okumé

Stärken: 10-40 mm

Lieferung durch den Fachhandel
Technischer Beratungsdienst

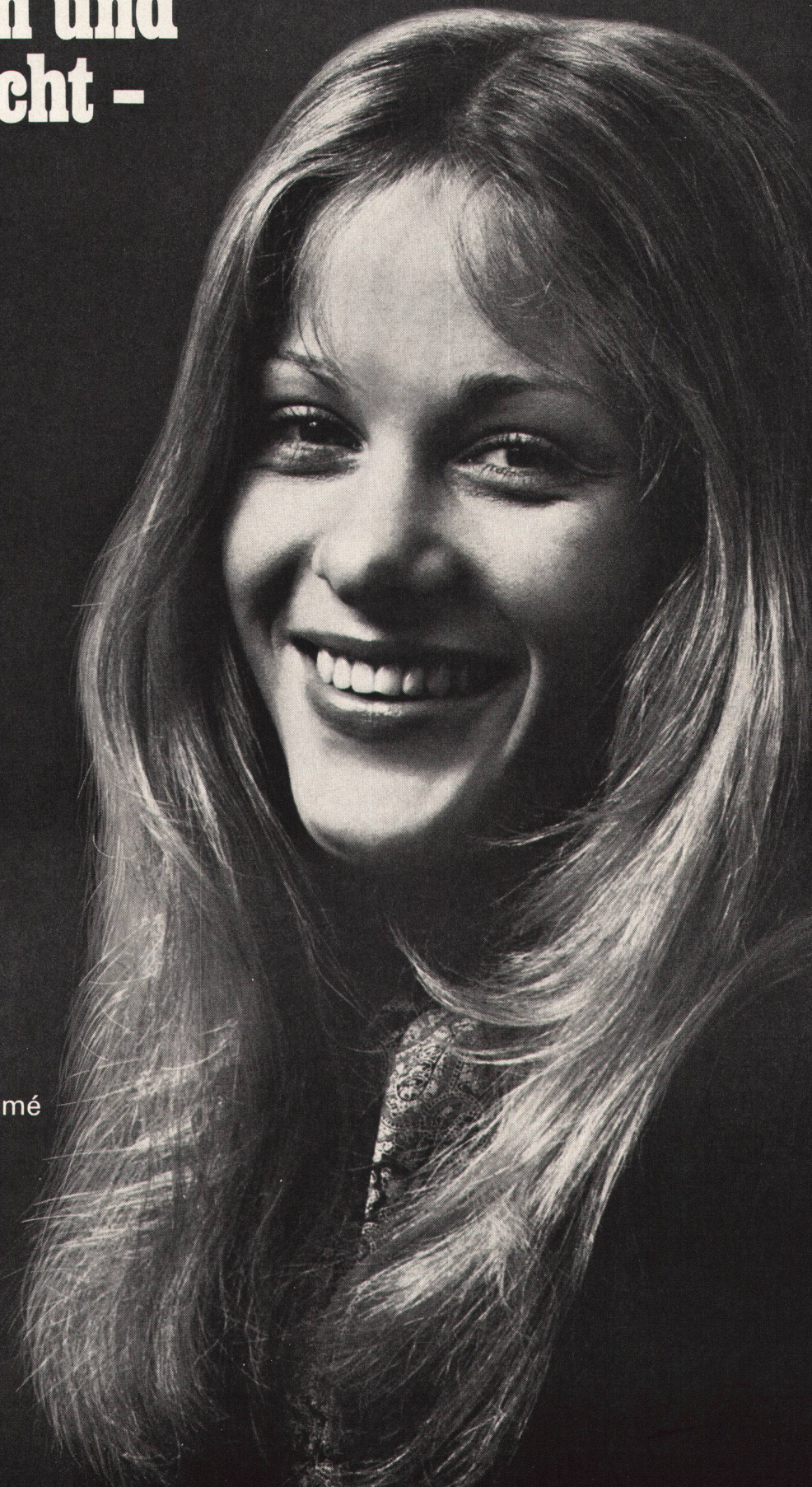
JAGO-Werke

Jacques Goldinger AG

Tischler- u. Spanplattenfabrik

8272 Ermatingen TG

Telefon 072 / 6 12 13



Wie wir Wertsachen im Keller einer Bank vor Wasserschaden bewahren?

Immer wieder treten neue Probleme der Abdichtung an uns heran. Das zwingt uns als Spezialisten auf diesem Gebiet, ständig nach neuen Lösungen zu suchen. Meistens finden wir sie. So auch im Falle einer Grossbank, bei der eines Tages auf unerklärliche Weise durch den Sperrbeton der Kellergeschosse Wasser drang.

Das gefährdete die in den Tresorräumen verwahrten Wertsachen. Schnelles Handeln tat ebenso not wie die Wahl der richtigen Abhilfe.

Da die Wand rissfrei war, musste es sich um eine schwache Stelle im wasserdichten Beton handeln.

Ein geradezu idealer Fall für unser neues Kunststoff-Injektionsverfahren, das selbst technisch nicht unbedingt versierten Bankdirektoren sofort imponierte. Vielleicht weil der Bankbetrieb ungestört weiterlaufen

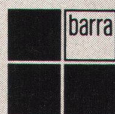
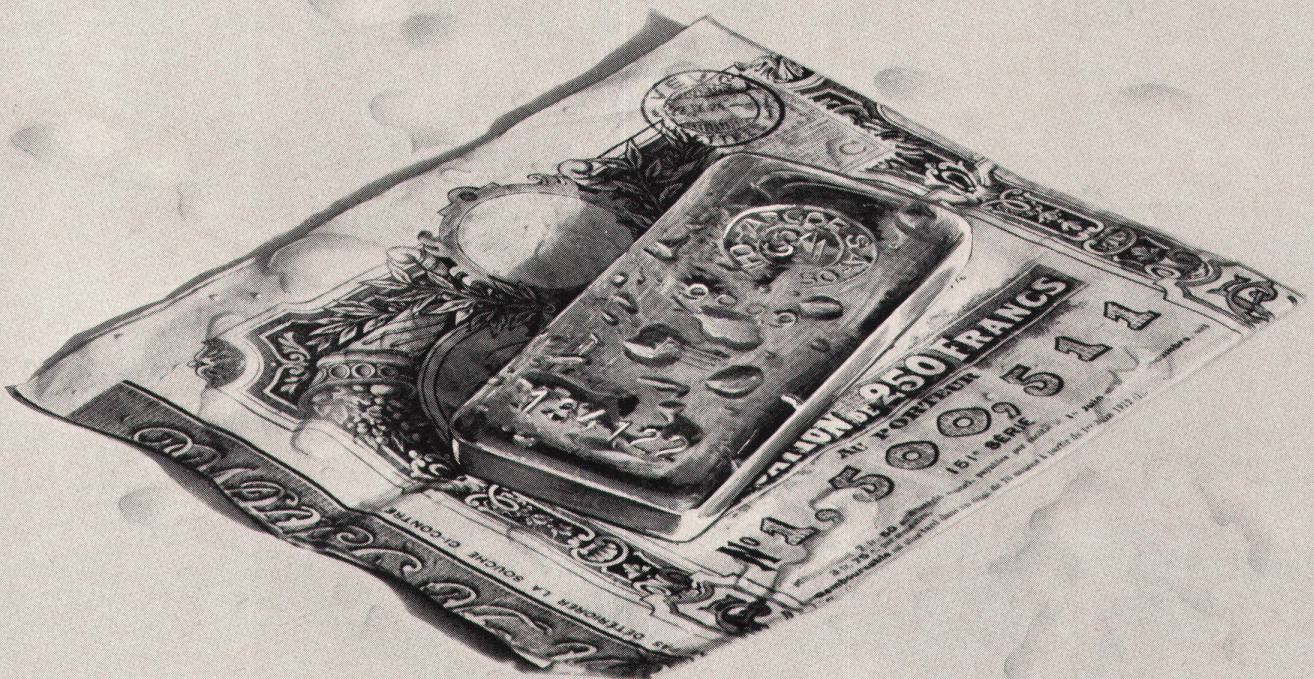
konnte. Ohne Lärm, ohne Schmutz, ohne Abbrucharbeiten. Und das geht so: Im Bereich der schadhaften Stelle (und darüber hinaus) wird schwundfreies Epoxy-Harz mit bestimmten Zusätzen in den Beton injiziert. Bis alle Poren und Kapillaren des Betons ausgefüllt sind.

So einfach aber wie das scheint, ist das Verfahren nicht. Je nach Gegebenheit sind dem Epoxy-Harz feinste Füllstoffe zur Verbesserung der mechanischen Eigenschaften oder Extender zur Beeinflussung dessen Viskosität beizumischen.

Ein nach diesem Verfahren kapillar injizierter Beton widersteht jedem Wasserdruck.

Die Bank ist von unserer Arbeit hell begeistert. Auch von den geringen Kosten. Sie betragen nicht mehr als ein Zehntausendstel der im Keller verwahrten Wertsachen.

Durch Kunststoff-Injektionen mit geringem Zeit- und Arbeitsaufwand.



MEYNADIER

Meynadier + Cie AG, 8048 Zürich, Vulkanstrasse 110, Tel. 01/52 2211,
Lausanne, Bern, Luzern, Bellinzona, Chur.



RENODET das helle Dach

Wenn es um Tageslicht im Flachdach-Bau geht, lösen die RENODET-Lichtkuppeln alle Probleme. Das durchdachte Programm enthält viele praktische Normgrössen. Aber auch im Erfüllen von Spezialwünschen sind wir stark. Wenden Sie sich an unsere RENODET-Fachleute. Sie werden Ihnen zweckmässige Vorschläge unterbreiten und mit den tausendfach bewährten RENODET-Lichtkuppeln für gutes Licht in Ihren Räumen sorgen.

In vielen Normgrössen und Spezial-Grossformaten erhältlich.

Renowit AG
RENODET-Verkauf
Schwanenstrasse
9202 Gossau
Tel. 071/85 21 74

eingetragene Schutzmarke
renodet®

K72



Qualität geht in die Offensive

Wer mit Teppichböden zu tun hat, kennt den durchschlagenden Syntolan-Erfolg: Marktleader in vielen Ländern, Upcomer in ganz Europa.

Doch wir von Fabromont ruhen nicht. Wir forschen und entwickeln immer weiter. Wir bringen Neues, noch Besseres auf den Markt.

Die brandneue Fabromont-Teppichbodenlinie

syntolan structura
★★★★ r/t

Eine weitere Weltpremiere aus der Fabromont-Technologie: der erste in Tripol-Technik strukturierte, durch und durch vollsynthetische Teppichboden! Diese sensationelle Entwicklung eröffnet ganz neuartige Raumgestaltungs-Perspektiven. Syntolan Structura wird überall dort begeistern, wo Qualität und Repräsentation zählen: In Direktionsräumen und repräsentativen Grossraumbüros. Für alle anspruchsvollen Objekte des Geschäfts- und Privatbereichs geschaffen.

syntolan ★★★★★ r/t

Seit über 7 Jahren bewährt und jetzt mit neuen, zusätzlichen Qualitäts-Plus, empfiehlt er sich überall dort, wo neben einer schönen Raumgestaltung vor allem Strapazierfestigkeit und minimale Pflegekosten ausschlaggebend sind: in Schulen, Grossraumbüros, Krankenhäusern, Heimen, Instituten usw.

fabrolan ★★★★★

Der wertbeständige Favorit für den Privat- und Mietwohnbereich. Neue dezente, ausgewogene Farben erlauben noch mehr Kombinationsmöglichkeiten. Das durch und durch vollsynthetische Material und die bindemittelfreie Gehschicht widerstehen den hartnäckigsten Flecken.

fabromont^{AG}

Fabromont AG
Fabrik textiler Bodenbeläge
3185 Schmitten/Schweiz
Telefon 037 36 15 55/Telex 36 162

Teppichböden von Fabromont – Schweizer Qualitätsprodukte mit internationaler Karriere.

Verkauf nur durch den Fachhandel.

SIFRAG wirkt bei der Spitalentwicklung mit



Kantonsspital Lausanne Anbau Chirurgietrakt
Architekten: HH. P. Bonnard, J.P. Cahen, J. Lonchamp, Lausanne

SIFRAG

Dieser Bau ist ein Experimentier- und Studiengebäude zur Verwirklichung des Bauprogramms der Waadtländer Universitätskliniken.

SIFRAG hat die Behandlungsräume, die Sterilisationszentrale, die sanitären und gefangenen Nebenräume mit Lüftungs- und Klimaanlage ausgerüstet.

Es ging darum, hinsichtlich Investitions- und Betriebskosten eine wirtschaftliche Lösung zu finden, was ein hohes Mass an Standardisierung in der Wahl der Systeme und Bestandteile der Anlagen erforderte.

SIFRAG
Luft- und Klimatechnik Frei AG

Bern 031 - 56 25 25
Zürich 051 - 25 15 51
Basel 061 - 43 92 60
Lausanne 021 - 23 74 08

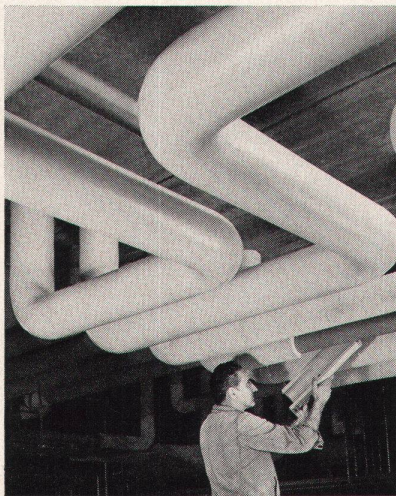
Klimaanlagen
Ventilationen
Kälteanlagen
Luftbefeuchtung
Luftvorhänge
Brandschutz

Was soll eine gute
Rohrisolierung auszeichnen?
Erstklassige Qualität?
Oder kurze Montagezeit?
Oder gute
Isoliereigenschaften?
Oder niedrige Kosten?
Oder?*
Was wird gewünscht?*

Der Architekt verlangt Qualität. Der Bauführer will kurze Montagezeiten und saubere Verlegungsmethoden. Den Unternehmer interessieren die Kosten. Der Bauherr denkt langfristig, z. B. an den Unterhalt und an die Heizkosten.

Alle diese Probleme wurden bei der Entwicklung von Isovit berücksichtigt und sind optimiert worden.

Isovit-Polyurethan-Hartschaumschalen zur thermischen Isolierung von Leitungen für Kältemittel, Kühl-, Kalt- und Warmwasser, sowie Heizungen bis 100°C. Isovit-Schalen isolieren vorzüglich, sind diffusionshemmend, volumenbeständig, fäulnisfest und chemisch neutral.



Technische Daten für Isovit-Polyurethan-Hartschaum bei einem Raumgewicht von 38–42 kg/m³:
Wärmeleitfähigkeit λ bei 20°C 0,020 bis 0,025 kcal/m h°C.
Diffusionswiderstandsfaktor 40–60.
Zulässiger Temperaturbereich -100°C bis +100°C.
Brandkennziffer EMPA V.3.1.3.
Druckfestigkeit bei 20°C 1,5–2,5 kg/cm².
Geschlossene Zellen ca. 90%.
Wasserabsorption 2 bis 4 Vol.-%.
Thermischer Ausdehnungskoeffizient 0,0002 mm°C.
Beste in- und ausländische Referenzen.
Verlangen Sie Preislisten und Muster.

*Isovit - von Meier-Schenk

ISOVIT®

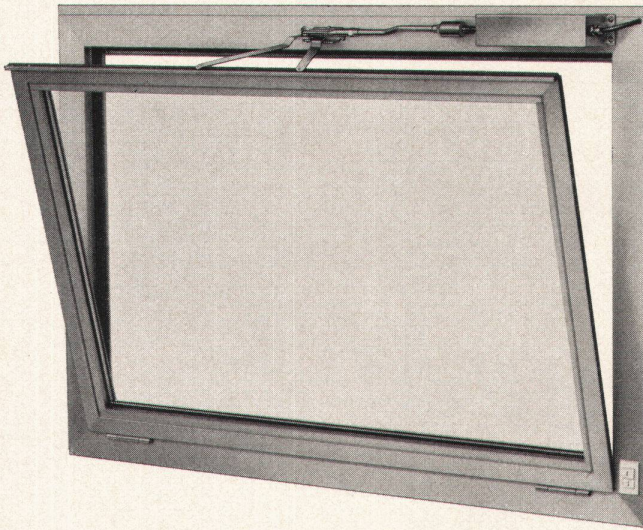
Meier-Schenk AG

Isolierwerk Zürich
8105 Regensdorf, Telefon 01/7116 84

Biel 032/4176 76
St.Gallen 071/2235 64

Snever/Deutschland

Oberlichtöffner VENTUS E mit elektrischem Antrieb



Dieser Verschluss hat sich am Einzelflügel wie auch in der Gruppenanlage bestens bewährt. Mit einem Druck auf die Taste bestimmen Sie die gewünschte Öffnungsweite selbst. Einfache Montage. Für Metall- oder Holzfenster geeignet.

Oberlichtöffner VENTUS E werden auch in vielen anderen Ausführungen geliefert, wie z. B. mit:

matt vernickeltem Griff
verchromter Gelenkkurbelstange
Kurbelgetriebe usw.

Er wird in Schulhäusern, Turnhallen, Fabriken, Hochhäusern, Bankgebäuden usw. verwendet.

Unser technischer Dienst steht Ihnen gerne zur Verfügung.

SCHLOSS- UND BESCHLÄGEFABRIK AG

FABRIQUE DE SERRURES ET DE FERRONNERIE SA

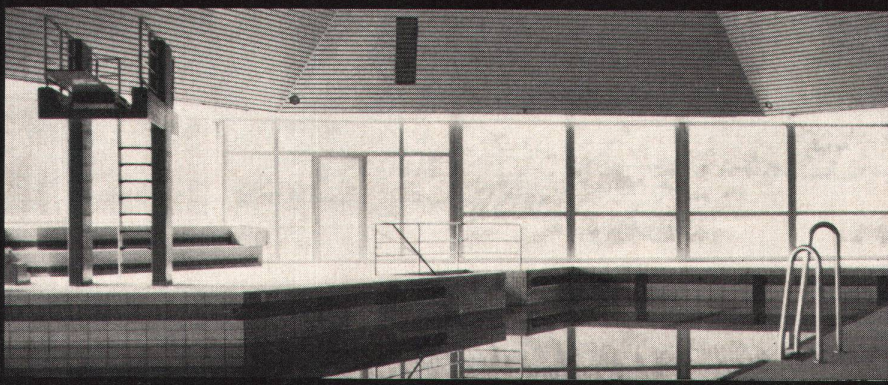
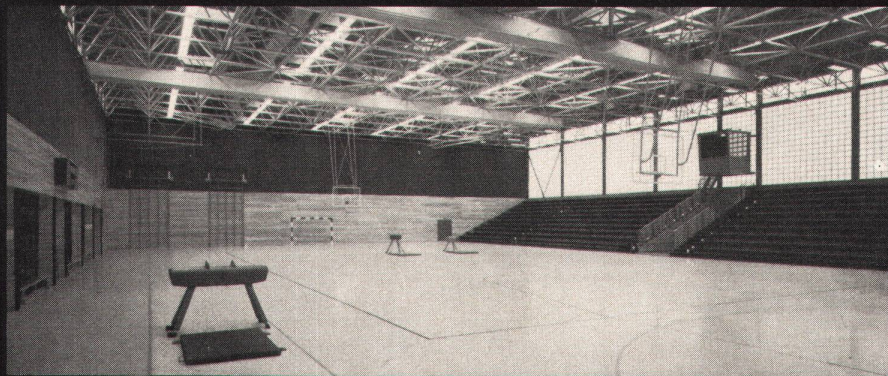
4245 KLEINLÜTZEL

☎ 061 89 06 55

4245 PETIT-LUCELLE

MSL

Werden Sie zum Individualisten!



Im Sportstättenbau.
Wir helfen Ihnen dabei, individuelle Schwimm- und Sporthallen schlüsselfertig zu erstellen.
Damit auch jedes Ihrer Bauwerke seinen unverwechselbaren Charakter hat.
(Übrigens sind wir Mitglied im Internationalen Arbeitskreis Sportstättenbau e.V.)

Bitte senden Sie mir Informationsmaterial über MERO-Sportstättenbau.

Name

Ort

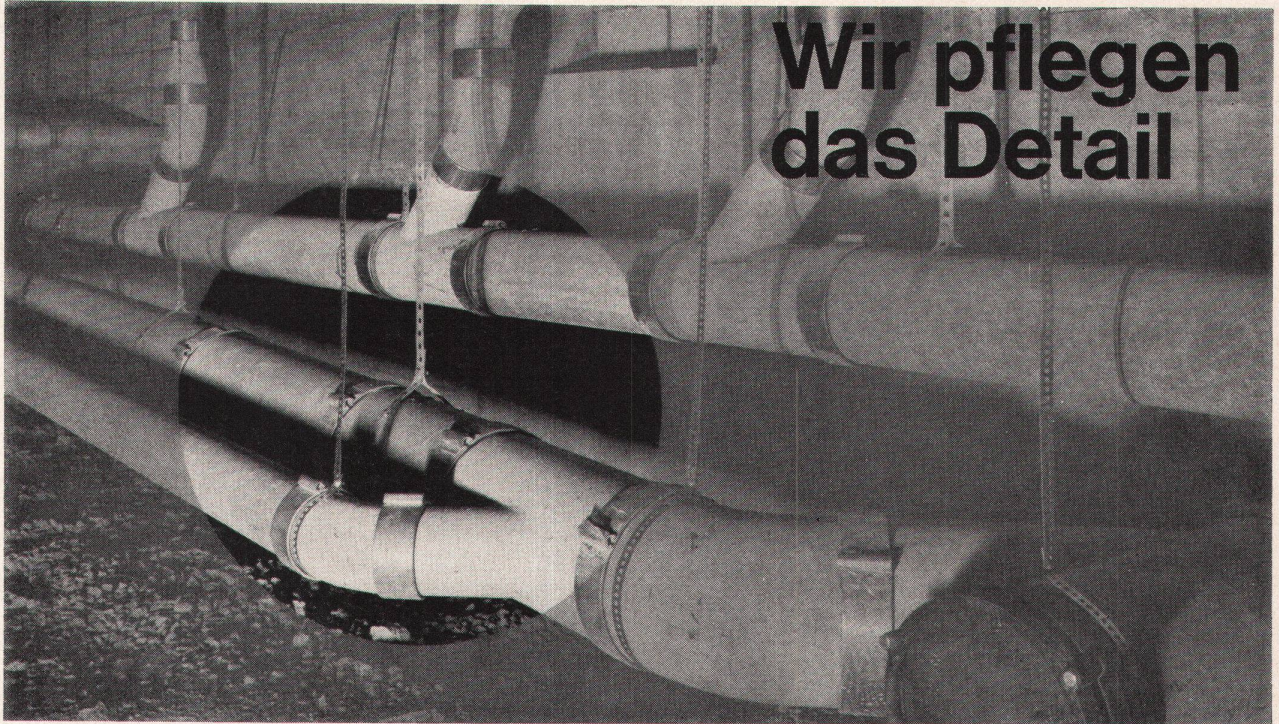
Straße

Beruf

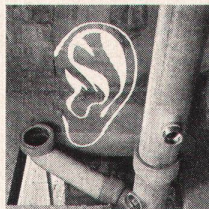
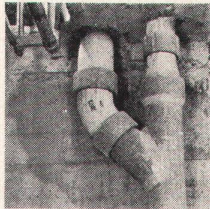
Dr. Ing. Max Mengerlinghausen
D-8700 Würzburg 2
Steinachstraße 5
Telefon 0931/410 31

MERO[®]



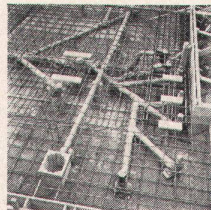


Wir pflegen das Detail

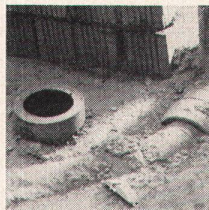


Beispiel: Ablaufrohre

Eine Auswahl von verschiedenen Rohrdurchmessern und passenden Übergängen erleichtert die Arbeit des Installateurs. Aber das allein genügt nicht. Ein gutes Ablaufrohr sollte unbedingt geräuschhemmend sein. Damit sich der Nachbar im unteren Stock nicht aufregen muss, wenn zu später Stunde noch das Badewasser abgelassen wird. Mit Ablaufrohren ETERNIT gibt es keine solchen Aufregungen. Aber unsere Rohre sind nicht nur geräuschhemmend. Sie sind auch einfach



zu montieren. Eine Auswahl an verschiedenen Kupplungen bietet Gewähr für dichte Leitungen. Wünschen Sie Vorfabrikation? Unser Technischer Dienst berät Sie gerne. Die glatte Innenwand der Rohre verhindert das Verkrusten und erschwert damit Verstopfungen. Die Dilatation ist ge-



ring und die Temperaturbeständigkeit gewährleistet. Übergänge auf die verschiedensten Rohre aus anderen Mate-

rialien bieten keinerlei Schwierigkeiten. Unsere 10jährige Materialgarantie zeigt Ihnen, dass Sie zu unseren Rohren Vertrauen haben können. Verlangen Sie unsere Preise. Sie werden sehen, dass wir nicht nur Qualität

bieten sondern auch Wirtschaftlichkeit. Bestellen Sie mit dem untenstehenden Talon unsere Dokumentation über Ablaufrohre oder unterbreiten Sie Ihre Probleme unserem Technischen Dienst.

Bitte senden Sie uns Ihre Dokumentation über Ablaufrohre ETERNIT

Name.....
Strasse.....
Ort.....

15-48-101

Eternit[®]
Stets für Sie bereit

Eternit AG
8867 Niederurnen
058 / 41555

Eternit SA
1530 Payerne
037 / 611171

Eternit Verkauf AG
Zürich Basel Lugano
Olten Renens Sion

Feller- Lichtregler

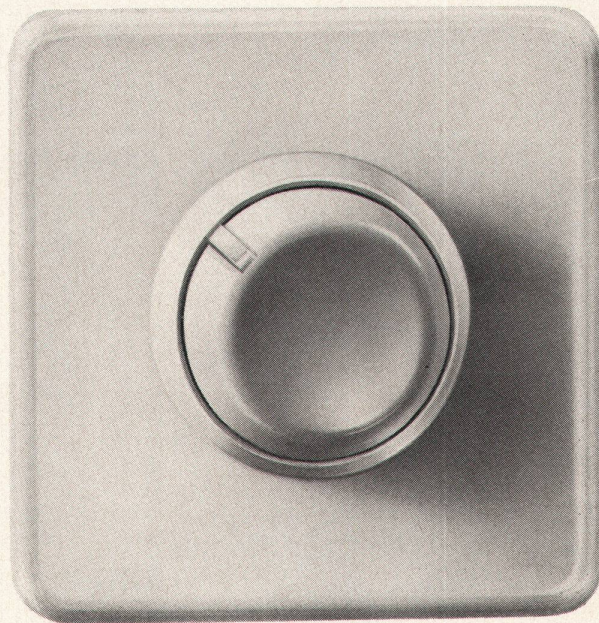
**Helligkeit
nach Wunsch**

für Glühlampen 40 bis 440 Watt

**an Stelle eines gewöhnlichen Schalters einbaubar
mit SEV-Sicherheitszeichen 
radioentstört**

**Erhöhter Bedienungskomfort: Ein Druck auf den
Regulierknopf bewirkt das sofortige Ein- oder Ausschalten in
jeder Reglerstellung**

Adolf Feller AG CH-8810 Horgen Telefon (051) 82 16 11



Argolite

Kunststoffplattenwerk
6130 Willisau
Tel. 045 6 19 12



Es sind
die kleinen Dinge,
die zählen im Leben.
Deshalb
gebrauchen Sie Ihren Verstand
beim Einkauf
von Kunststoffplatten.

Laufen

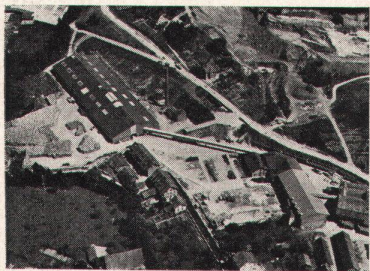
worldwide

Ist es Zufall, daß ein industrielles Unternehmen, das moderne keramische Erzeugnisse schafft, auch nach neuzeitlichen ökonomischen Prinzipien organisiert ist?

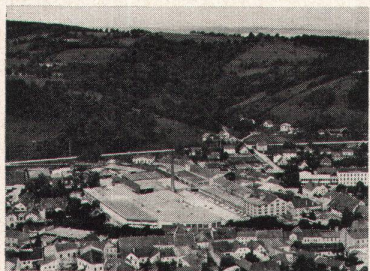


Schweiz/Laufen

In Laufen hat die Zukunft nicht nur bei der Technik der Verarbeitung gebrannter Erde, sondern auch bei der Konzeption des Betriebes in bezug auf seine Produktions- und Absatzwege bereits vor Jahren begonnen.



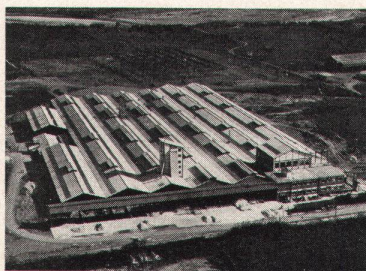
Deutschland/Kandern



Österreich/Wilhelmsburg

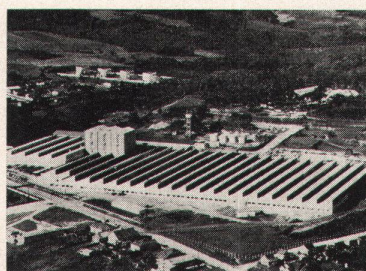
Die Laufener Firmengruppe verteilt sich über zwei Kontinente. In der Schweiz, in Deutschland, in Österreich, in Spanien und Brasilien entstehen täglich qualitativ hochstehende keramische Produkte, die sich auf den internationalen Märkten durchsetzen.

Wer sich bei der Wahl keramischer



Spanien/Barcelona

Erzeugnisse vom Laufener Flammenzeichen leiten läßt weiß, daß unter diesem Signet Erzeugnisse geschaffen werden, die ein Qualitätsniveau erreichen, das sich mit den besten keramischen Produkten messen darf, die auf dem Weltmarkt geboten werden.



Brasilien/Curitiba

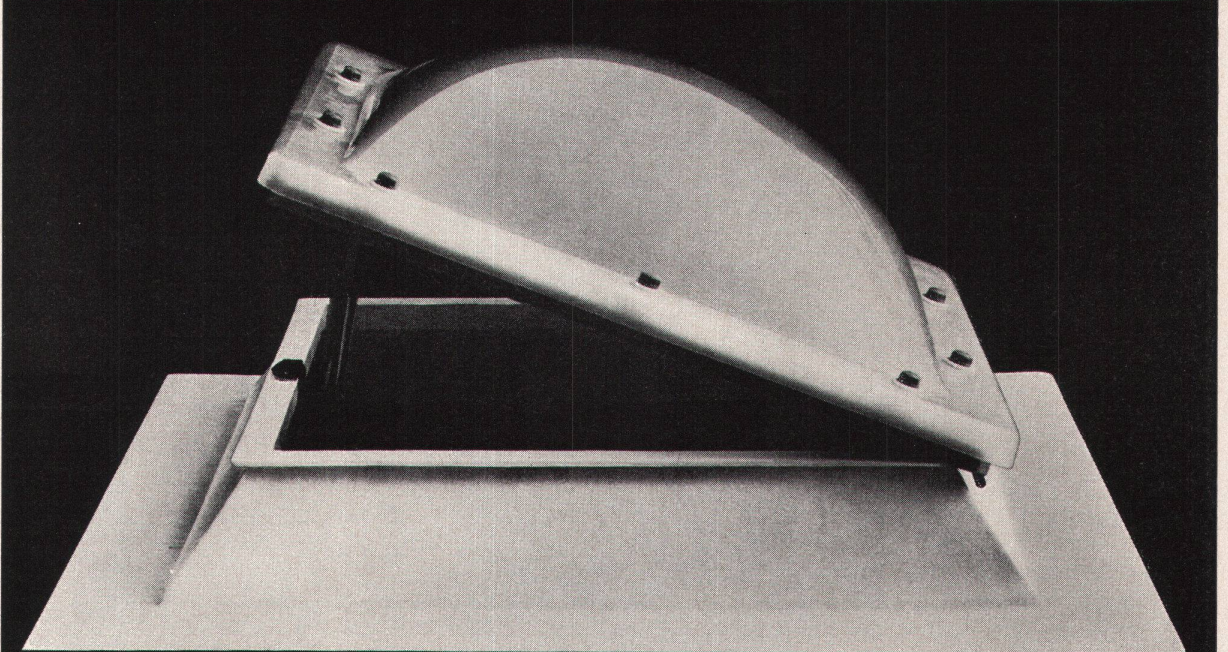
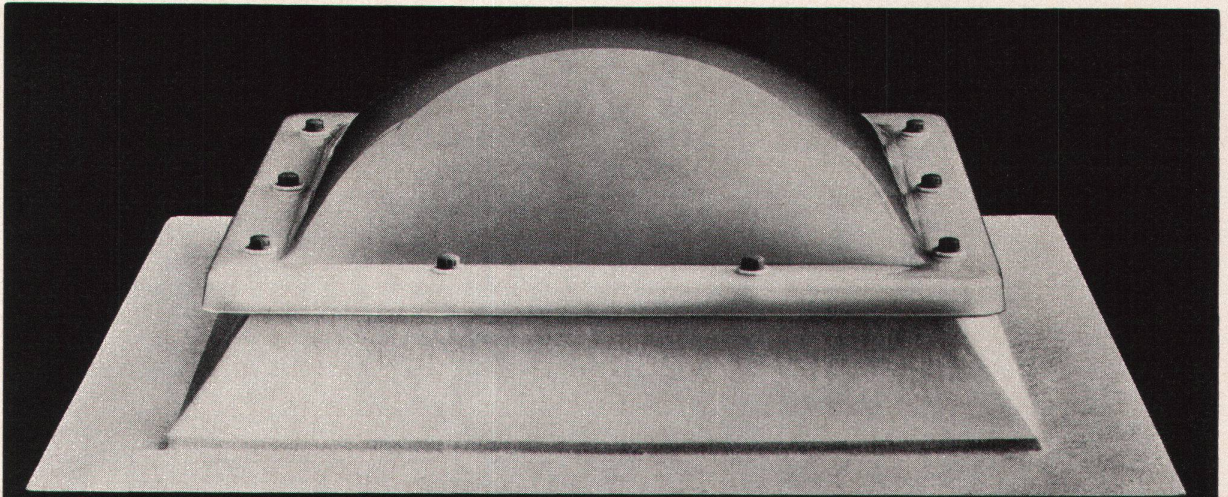
Der Firmengruppe Laufen gehören an seit:

1892	Tonwarenfabrik Laufen AG	Ziegeleiprodukte Steinzeug-Bodenplatten (1938) Steinzeug-Mosaik
1918	Aktien-Ziegelei Allschwil	Ziegeleiprodukte
1919	Kaminwerk Allschwil	vorfabrizierte Kamine
1925	AG für Keramische Industrie Laufen	Sanitärkeramik (1925) Wandplatten (1934) Elektroporzellan (1949)
1952	INCEPA, Industria Ceramica Parana S.A. Curitiba, Brasilien	Wandplatten
1959	Tonwerke Kandern GmbH	Ziegeleiprodukte
1963	Sangra S.A. Barcelona	Sanitärkeramik
1967	OESPAG, Österreichische Sanitär-Keramik- und Porzellan-Industrie AG, Wien Werke in: Gmunden Wilhelmsburg	Sanitärkeramik Porzellangeschirr
1971	Kera-Werke AG Laufenburg	Sanitärkeramik Porzellangeschirr

Die Gruppe beschäftigt über 3000 Personen.

Seit Herbst 1970 sind die Produktionsgesellschaften in der Schweiz, in Deutschland, Österreich, Spanien und Brasilien in der

Keramik-Holding AG Laufen zusammengefasst.



Wir leisten 10 Jahre Garantie, weil wir uns das leisten können.

Seit 1956 haben wir allein in der Schweiz über 25000 Lichtkuppeln installiert. Das sind mehr als 25000 Beweise für Dauerhaftigkeit und Qualität: bei Wind und Regen, Schnee und Sonne – das ganze Jahr hindurch.

Für CUPOLUX- und **eurodome**-Lichtkuppeln gibt es unzählige Anwendungs- und Kombinationsmöglichkeiten. Sie sind aus hochwertigem Acrylglas gefertigt und bilden zusammen mit dem **eurobase**-Aufsetzkranz eine perfekte Oberlichteinheit, die sich präzise und schnell montieren lässt. Das Ergebnis: mehr Licht und bessere

Beleuchtung zu knapp kalkulierten Preisen! Unsere Spezialisten wissen, worauf es beim Oberlichtbau ankommt. Darum werden wir auch mit Ihren besonderen Problemen fertig. Kommen Sie damit ruhig zu uns, auch mit den kleinen. Oder verlangen Sie unsere ausführliche Dokumentation.

Scherrer – Ihr Partner auf dem Flachdach.



Jakob Scherrer Söhne AG
Allmendstr. 5-7
8059 Zürich 2
Tel. 01 25 79 80

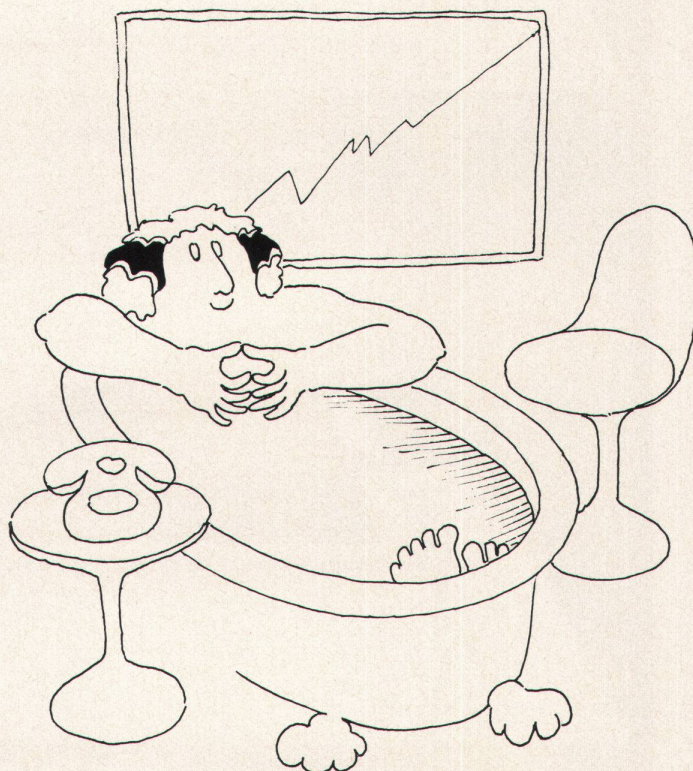
Erfolg kommt mit dem Wohlbefinden.

«Heureka, ich hab's gefunden!», hörte man Archimedes rufen, als er das Gesetz vom Auftrieb entdeckte. Wo entdeckte? In der Badewanne – wo denn sonst! Sagt die Überlieferung.

Nicht überliefert ist, wie viele Geistesblitze, blendende Ideen und erfolgreiche Einfälle seit Archimedes' Zeiten im Bad gefunden wurden. Wenig sind es nicht. Denn ein Bad in einem schönen Bad inspiriert. Lässt den Alltag vergessen. Entspannt, regt an, macht unbeschwert. Wer sich wohl fühlt, hat auch Erfolg. Und wer Erfolg hat, hat mehr vom Leben.

Wenn Sie also etwas für Ihr Wohlbefinden tun wollen, sehen Sie sich unsere Bäder an. Die Komfortbäder, die Traumbäder, die Erfolgsbäder mit der bequemen Wanne. Mit den modernen Apparaten. Mit den schönen farbigen Wandbelägen. Von Sanitas.

Möglich, dass wir Sie in unserer Ausstellung plötzlich rufen hören: «Heureka, ich hab's gefunden!» Dann wird auch der Erfolg nicht auf sich warten lassen.



Ihr Sanitär-Grossist mit dem
freundlichen Service

sanitas

Sanitäre Apparate, Sauna, Küchen

8031 Zürich, Limmatplatz 7, 01 425454. 3018 Bern-Bümpliz, Bahnhofweg 82, 031 551011
9000 St. Gallen, Sternackerstr. 2, 071 224005. 4056 Basel, Kannenfeldstr. 22, 061 435550



Im Notfall muss Ihr Fluchtweg beleuchtet sein.

Sobald der Netzstrom ausfällt, entsteht an vielen Orten die Gefahr der Panik. Für Hotels, Kinos, Keller, Kühlräume, Gänge und Treppenhäuser grosser Bauten fordern deshalb verschiedene Richtlinien und Bauvorschriften eine Notbeleuchtung.

Sie muss ihr Licht im Notfall zeitgerecht und zuverlässig leuchten lassen.

Unsere neue Notlichteinheit ist kompakt und so klein wie ein Vorschaltgerät. Sie lässt sich ohne Änderungen in jede beliebige Fluoreszenzarmatur einbauen.



Solange das Normallicht brennt, sieht man unsere Notlichteinheit nicht. Sie ist wartungsfrei, lebt lang und kostet nicht viel.

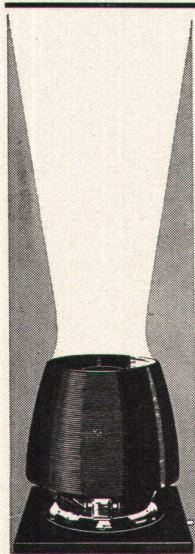
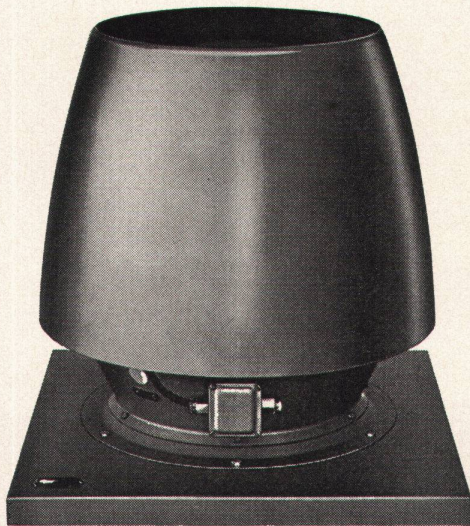
Unsere Spezialisten für Notlichteinheiten dokumentieren Sie gern. Bitte verlangen Sie unsere Offerte.



**ALUMAG
BELMAG
AG**

Vereinigte Beleuchtungs- und Metallindustrien
Giesshübelstrasse 30, Postfach, 8027 Zürich, Telefon 01-33 22 33

DACHLÜFTER Typ HJA



Dachlüfter, Typ HJA, ist ein technisch hochentwickelter Abluft-Ventilator. Die geringen Abmessungen sowie die formschöne Ausführung ermöglichen ein harmonisches Einfügen in jedes Exterieur. Die Abluft wird senkrecht ausgeblasen. Hierdurch werden Verschmutzungen in der Aufenthaltszone sowie in der Umgebung des Ventilators vermieden. Der Ventilator hat einen sehr guten Wirkungsgrad und einen niedrigen Schallpegel. Die Ausrüstung ist robust und wetterbeständig.

Fordern Sie Prospekt und Angebot an!

Werner Kuster AG, 4132 Muttenz 2 / Basel

Hofackerstrasse 71, Tel. (061) 42 12 55

Filialen in: Lausanne, Tel. (021) 25 10 52

Zürich/Wallisellen, Tel. (01) 93 40 54


NORDISK VENTILATOR CO
AKTIESELSKAB NÆSTVED DANMARK

Mit Ecophon- oder
GT 80-
Akkustikplatten
zieht Ruhe und Ästhetik
in den Raum



**Hohe Schallabsorption
Einfache Montage
Abwaschbare Sichtseite
Robuste Oberfläche**

Everlite AG
4657 Dulliken
Telefon 062 - 22 26 66

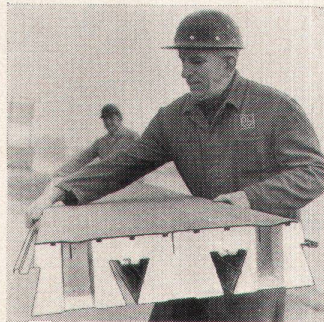
Die Baubranche ist um eine gute Idee reicher geworden.

(Holorib DLW Warmdachelemente)

Holorib DLW Dachelemente

sind einschalige Warmdachelemente, deren Oberseite mit einem Polystyrol-Hartschaum aufgeschäumt ist. Diese Fertig-Dachelemente können bei jeder Witterung verlegt werden und bieten sofort eine wertvolle Abdichtung. Holorib DLW Dachelemente werden auf die Konstruktion gelegt und sind freitragend. Geringe Konstruktionsgewichte und hohe Belastbarkeit kennzeichnen die Holorib-Dachelemente.

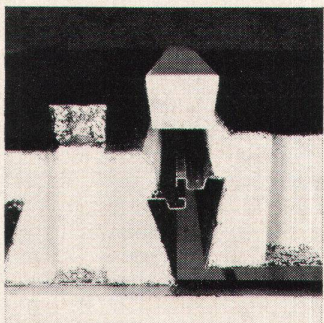
Ein weiterer Vorteil: Die hohe Isolationsfähigkeit ($k = 0,36$ bis $0,41$) wirkt sich optimal auf die Anlage- und Betriebskosten von Heizungs- und Klimaanlage aus.



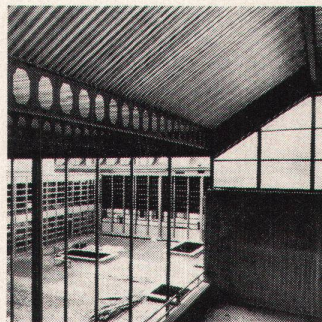
★ Fixlängen bis zu 8 m – franko Baustelle



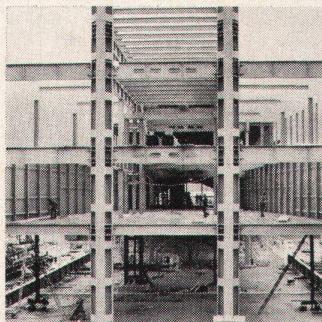
★ Einfache Montage = Wirtschaftlichkeit



★ Polystyrol-Hartschaum = hohe Isolationsfähigkeit



★ Gymnasium Neufeld, Bern



★ Autobahnrestaurant, Würenlos

Unter anderem kann Ihnen diese Rippe einen Eisenbetonzeichner ersparen.



Swiss made

Holodeck

Holodeck sind beidseitig sendzimirverzinkte Wand- und Dachverkleidungselemente. Holodeck-Bedauchsbleche erlauben einen normalen Aufbau mit Tragblech, Isolation und Dachhaut. Die einfache und rationelle Montage der Holodeck-Bleche ist nur einer der Vorteile dieser Wand- und Dachverkleidungselemente. Verlangen Sie die Unterlagen über Holodeck 500 und Holodeck 1000.

Holorib

Holorib ersetzt Schalung, Armierung, Brandschutz und Aufhängeschienen. Holorib ist das einzige Verbunddecken-system.

Information

Die technischen Angaben geben Ihnen Auskunft über alle Eigenschaften von Holorib DLW Dachelementen, von Holodeck und Holorib.

**Holorib SA
2, rue Vallin
1201 Genève
Telefon
022/31 81 60**

**** Holorib®**

Zu vermieten

an zentraler Geschäftslage in Lugano an der Via Pessina

je 150 m² im 2. und 3. Stockwerk, ventilerte Räumlichkeiten, die nach Wunsch unterteilt werden können. Zugang durch Lift und Haustreppe.

Besonders geeignet für:

- Ärzte-Praxen
- Bank- und Versicherungsgeschäfte
- Architekturbüros
- Show-Rooms

Auf Wunsch können langjährige Mietverträge abgeschlossen werden.

Interessenten melden sich unter Chiffre 2262 an Mosse-
Annoncen AG, Postfach, 8023 Zürich.

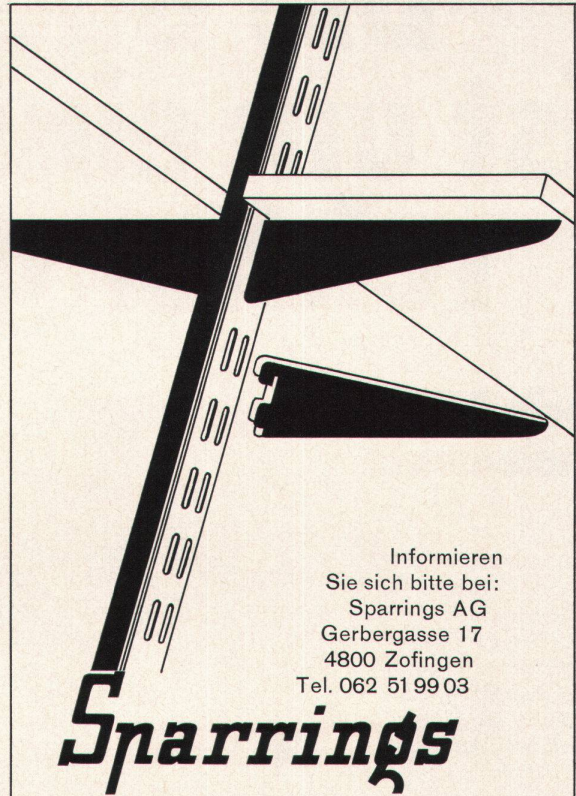
MOOR- EICHE

Das Holz mit dem einmaligen Farbton.
Grosses Lager in Spitzen-Furnieren
bis 440 cm Länge.

Eine *Innenausbau*-Spezialität der Firma

HIRZEL

Edwin Hirzels Söhne, Möbelwerkstätten
8620 Wetzikon, Telefon 01 77 05 28



Informieren
Sie sich bitte bei:
Sparrings AG
Gerbergasse 17
4800 Zofingen
Tel. 062 51 99 03

Sparrings

ein formschönes und kombinierbares
Regal-System, das überall verwendbar ist

Der wirtschaftliche Weg zum Heizkomfort

Mit Elektro-Speicherheizgeräten geniessen Sie modernen Heizkomfort. Während der Nacht werden die Geräte mit günstigem Niedertarif aufgeladen, um tagsüber eine warme, wohnliche Atmosphäre zu verbreiten. Ganz nach Wunsch, thermostatgesteuert.

XAMAX-Maybaum Speicherheizgeräte sind wartungsfrei, geruchlos und sauber.

Sie benötigen keinen Öltank, keinen Heizraum und keinen Kamin. Dadurch gewinnen Sie zusätzlichen Raum und sparen aufwendige Unterhaltskosten.

Mit XAMAX-Maybaum Speicherheizgeräten wählen Sie ein zuverlässiges Heizsystem mit gesicherter Energieversorgung und stabilen Preisen. Völlig unabhängig von der Preispolitik der «Ölscheiche». Ausserdem leisten Sie damit Ihren persönlichen Beitrag im Kampf gegen Luft- und Wasserverschmutzung.

XAMAX-Maybaum Speicherheizgeräte ergeben minimale Anschaffungs- und Betriebskosten. Sie sind genau das Richtige für die Modernisierung Ihrer Heizung und für Neubauten. Verlangen Sie mit nebenstehendem Coupon unverbindlich unsere Dokumentation, damit Sie sich über den neuesten Stand der Wärmetechnik orientieren können.

COUPON

An XAMAX AG, Birchstrasse 210, 8050 Zürich

Bitte senden Sie mir kostenlos und unverbindlich Ihre Dokumentation über XAMAX-Maybaum Speicherheizgeräte.

Name _____

Strasse _____

Ort _____

Tel. _____

xamax



XAMAX AG
Birchstrasse 210, CH-8050 Zürich
Tel. 01/466484

fx

Raff-Lamellenstoren am Neubau
der PTT in Ostermündigen

Direktion eidg. Bauten
Hochbauabteilung
Bundeshaus Bern
Mitarbeiter: W. Frei, A. Egger
und W. Peterhans, dipl. Arch. ETH/SIA/BSA
Allmendstrasse 2, Bern
Foto: J. Stieger, Kaiserstuhl

Emil Schenker AG
5012 Schönenwerd
064/41 2031

650 Lamellen-Raffstoren, eine Fläche
von fast 20 Aren,
hat SCHENKER an diesem Bau montiert.
Antrieb: Elektrisch, zentralgesteuert,
plus individuelle Einzelbedienung.
Ein Beispiel, das wir gerne zeigen.

Schenkerstoren



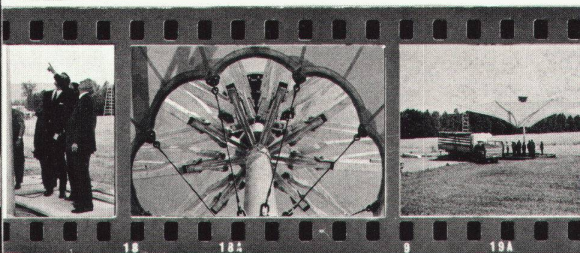
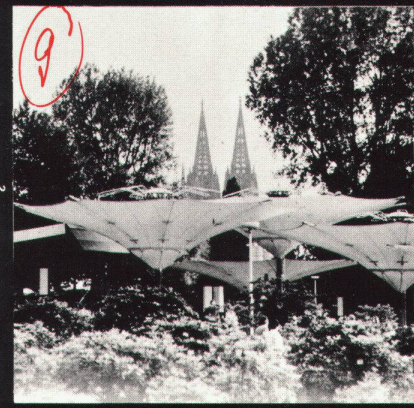
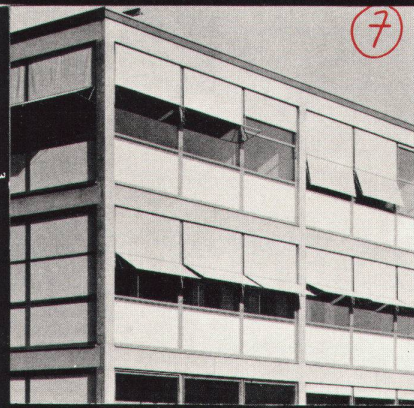
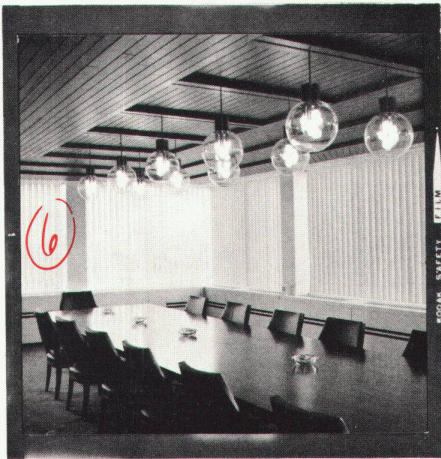
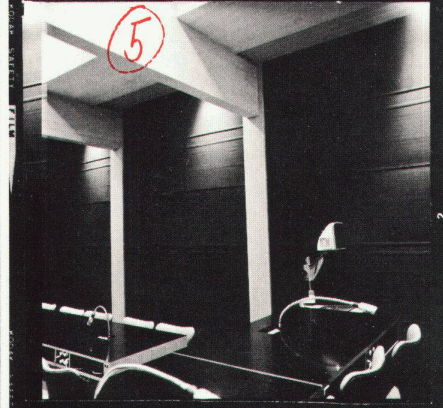
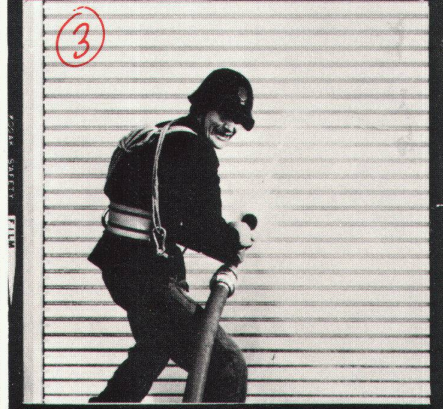
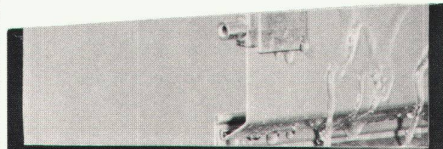
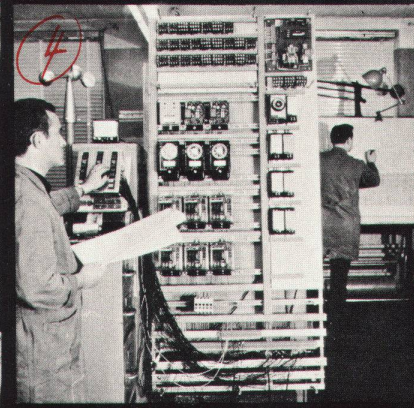
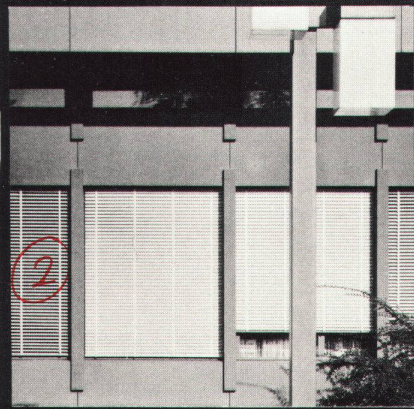
Das SCHENKER-PROGRAMM:

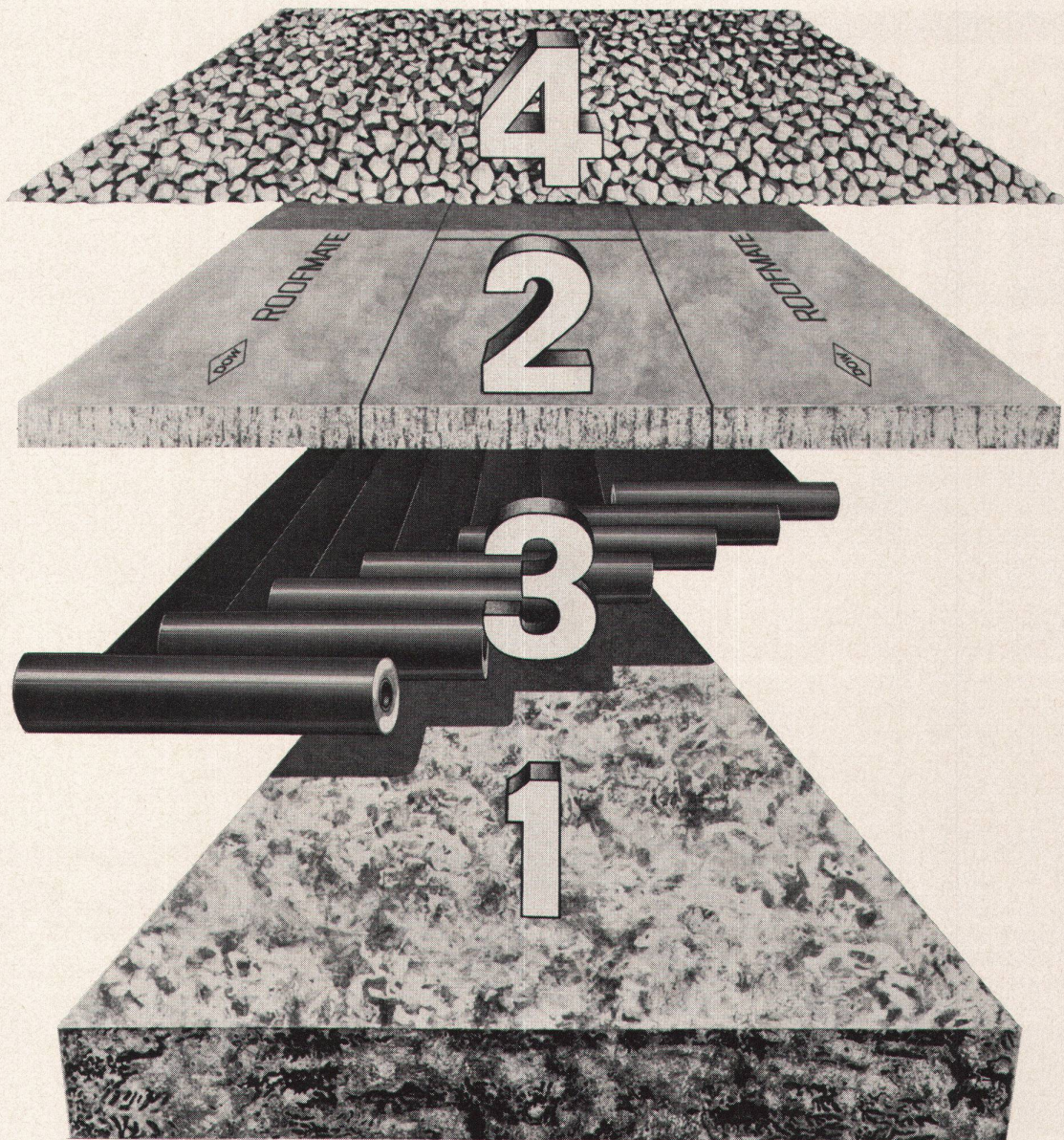
- 1 Lamellen-Rollstoren
- 2 Raffstoren 50/58/80mm
- 3 Ganzmetall-Storen
- 4 Zentralsteuerungen
- 5 Verdunklungsstoren
- 6 Vertikal-Lamellenstoren
- 7 Balkon-und Ausstellstoren
- 8 Markisen
- 9 Gross-Schirmanlagen

Verlangen Sie bitte
unsere detaillierten
technischen Unterlagen

SCHENKER-STOREN in
Schönenwerd Bern Basel
Biel Chur Fribourg
Genève Lausanne Locarno
Lugano Luzern Neuchâtel
Solothurn St.Gallen
Sion Winterthur Zürich

Schenker Storen





Dow stellt den Flachdach-Aufbau auf den Kopf. Und schützt die Dachhaut. Damit Dächer länger leben!

(Mit Dow erreichen Sie mehr.)

Die Lebensdauer der Dachabdichtung – und somit des ganzen Daches – wird von Temperaturschwankungen, UV-Strahlen, Sonneneinwirkung und wechselnder Feuchtigkeit schädigend beeinträchtigt und verkürzt. Und der herkömmliche Flachdach-Aufbau: tragende Decke, Dämmung, Abdichtung, Kiesschicht, ist anfällig gegen diese schädigenden Einflüsse.

Nicht so bei Dächern mit dem IRMA-Flachdach-Aufbau. Hier wird nämlich Roofmate* FR auf die Ab-

dichtung gelegt. Ganz gleich, ob diese Dachhaut bituminös ist oder aus Kunststoff besteht.

20 Jahre weltweite Erfahrung mit dem IRMA-Flachdach-Aufbau haben bewiesen, daß mit IRMA die Lebensdauer der Dachhaut und somit des ganzen Daches verlängert wird.

Eine Bedingung allerdings: Das Dämm-Material muß Roofmate FR sein. Die vollkommen geschlossene Zellstruktur macht Roofmate feuchtigkeitsunempfindlich, insbesondere bei

Tau-Gefrier-Zyklen, und verleiht dem Material somit eine dauerhafte Dämmwirkung.

Stimmt! Die lange Lebensdauer des Daches ist kostenentscheidend. Deshalb senden Sie mir bitte weitere Informationen über den IRMA-Flachdach-Aufbau.

Name: _____

Adresse: _____

Dow Chemical Europe S.A.
Alfred-Escher-Strasse 82
8027 Zürich



Dächer halten länger mit IRMA durch Roofmate FR.

* Warenzeichen – The Dow Chemical Company



im

INTERMÖBEL 72

Internationale Möbelmesse
Foire internationale du meuble
International Furniture Fair
Fiera internazionale del mobile

St.Gallen 1. - 4. September 1972

(Schweiz - Suisse - Switzerland - Svizzera)

Die INTERMÖBEL ist die erste internationale Möbel-
fachmesse in der Schweiz. Aussteller aus den meisten
westeuropäischen Ländern zeigen auf 20'000 Quadrat-
metern ein umfassendes Angebot internationalen
Möbelschaffens. Die INTERMÖBEL ist eine reine
Fachmesse und ausschliesslich Berufseinkäufern
zugänglich.

Ort: St.Gallen, Messeareal St.Jakob

Öffnungszeiten: täglich von 09.00 h bis 18.00 h

Einkäuferkarten: Sfr. 10.- (inkl. 1 Messekatalog)
während der ganzen Messe gültig.

Zimmerreservation: Offizielles Verkehrsbüro
St.Gallen (Tel. 071 22 62 62)

Veranstalter: INTEXPO St.Gallen, Gesellschaft für
internationale Messen und Ausstellungen.
St.Gallen, Museumstrasse 1.
Tel. 071 24 85 89

Aktuell und interessant

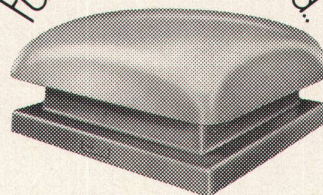
Wertvolle und nützliche Anregungen und umfassende
Orientierung über die neuesten Baumaterialien und Kon-
struktionselemente in der

Schweizer Baumuster-Centrale Zürich

Älteste, größte und vielseitigste ständige Baufachaus-
stellung in der Schweiz (bestehend seit über 30 Jahren;
Ausstellungsfläche etwa 2200 m²; über 950 beteiligte
Firmen).

8001 Zürich, Talstraße 9. Tel. (051) 23 76 88, Eintritt frei

für besseres Klima..



Dachventilatoren

auch mit extrem niedriger
Silhouette
Grösste Auswahl

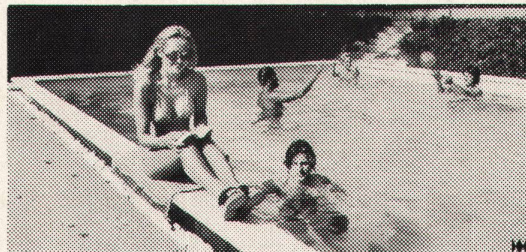


VENTILATOREN VON WELTRUF

Verlangen Sie unseren Farbprospekt NZZ
Name _____
Strasse _____
PLZ Ort _____
GEC-WOODS AG, Postfach, 8026 Zürich Tel. 01/39 79 30

Bermuda-Pool

Das problemloseste Schwimmbad



15 Standardtypen im Baukastensystem.
Badefertig, inkl. Filteranlage, Einstieg
und Wasserpflegemittel ab **Fr. 5360.-**
Profitieren Sie von unserer Erfolgsfor-
mel:

Standardmasse = Standardpreise

BON Senden Sie mir bitte Ihre ausführliche
Farb-Dokumentation über «BERMUDA
POOL, das problemlose Schwimmbad»

Name: _____ B/3 W

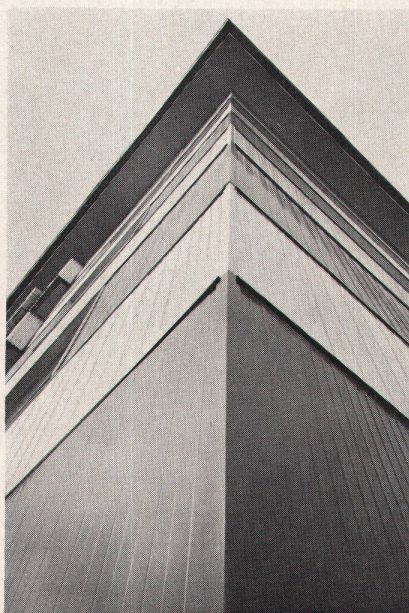
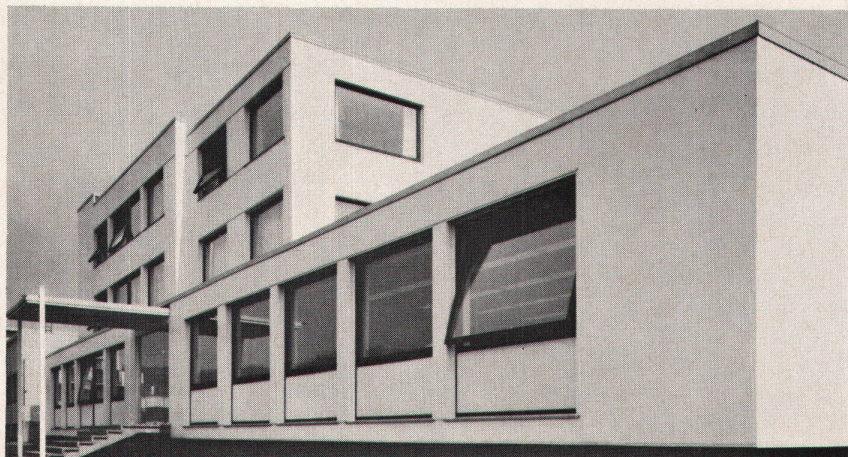
Strasse: _____

Plz, Ort: _____

Senden an: Bermuda-Swimming-Pool, 4600 Olten

REHAU empfiehlt: Fassaden für eine Generation (oder zwei)

RAUFASSYT-Kunststoff-Fassaden: anbringen und vergessen. Denn es gibt nichts, was diese Fassaden beeinträchtigen könnte. Sie sind aus oberflächenglattem und unverrottbarem Kunststoff RAU-PVC. Schlagzäh, lichtecht durchgefärbt, beständig gegen aggressive Industrieabgase. Regen besorgt die automatische Reinigung.



RAUFASSYT ist eine zweischalige, vorgehängte Fassade. Die Luftschicht zwischen Fassade und Wand verhindert Schwitzwasser und Kältebrücken. Heizkosten werden gespart.

RAUFASSYT-Fassaden sind tausendfach geprüft und praxisbewährt. Dahinter steckt die Erfahrung eines der größten Kunststoffverarbeiter Europas. Sie können sie mit gutem Gewissen empfehlen. Lassen Sie sich Architekten-Informationen kommen. Den Coupon stempeln und einsenden ist der einfachste Weg.

Coupon:

Erbitte Architekten-Informationen über

- RAUCRON-Kunststoff-Fenster
- GEVO-Kunststoff-Fenster
- RAUFASSYT-Kunststoff-Fassaden



REHAU
PLASTIKS VERKAUFS AG

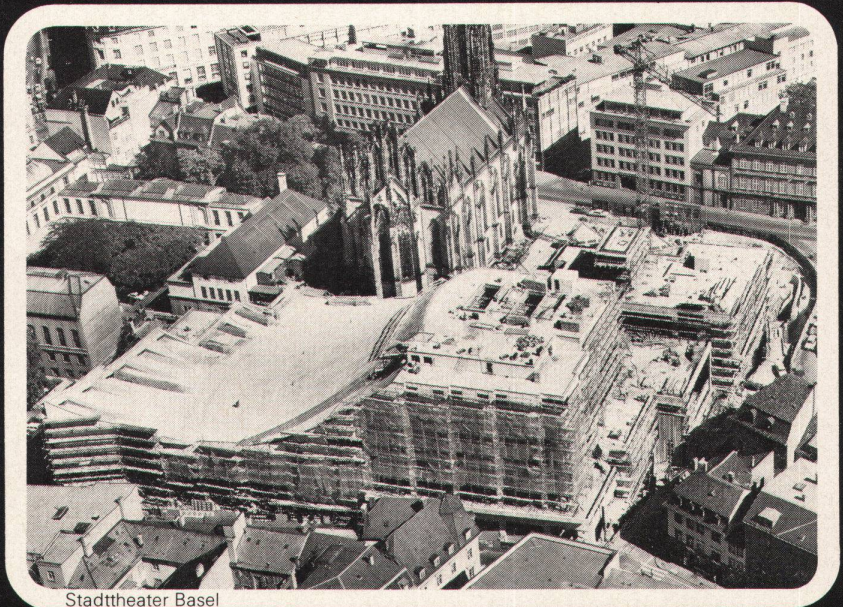
8804 Au-Zürich
Steinackerstr. 67
Tel.: 01/75 19 22
Telex: 75607
Telegramm: plastika-au

Sarnafil®

Für das Dach
des Stadttheaters Basel:
Sarnafil®
die Schweizer PVC-Isolationshaut
mit Glasvlies-Armierung.
Sicher, sauber und einfach
zu verlegen.

Weitblick ohne Qualitätsrisiko
Sarnafil® nutzt
die modernsten Erkenntnisse
von Forschung und Technik;
aber jede Qualitätsverbesserung
wird zuvor aufs härteste erprobt.

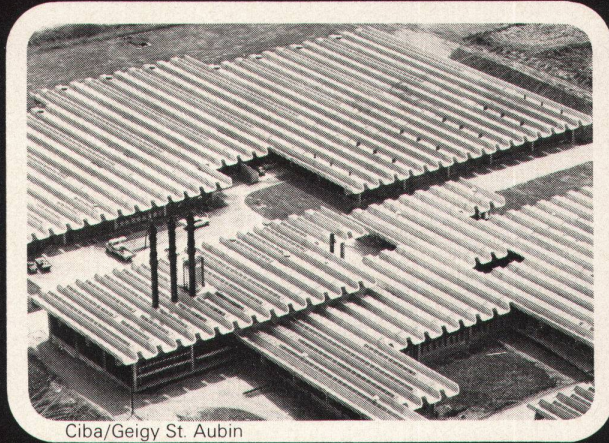
*Dauerhaftigkeit
und saubere Präsentation*
Sarnafil® und seine
Kantenabschlüsse sind auf
Korrosionsbeständigkeit geprüft
und selbst für aggressives
Industrie-Klima empfohlen.



Stadttheater Basel



Hallenbad Locarno



Ciba/Geigy St. Aubin

*Änderungs-
oder Erweiterungswünsche*
Sarnafil® ist bei Anbauten oder
Reparaturen noch nach Jahren
wie im Neuzustand
thermisch verschweisbar.

Witterungs- und Formbeständig
Sarnafil® bewährt sich im nordischen Winter
wie im tropischen Sommer.
Sein besonderes Herstellungsverfahren
schliesst spätere
Schrumpfung oder Wellung aus.

Informationen und eine umfangreiche Dokumentation erhalten Sie beim Hersteller.
Kunststoff AG Sarnen, 6060 Sarnen, Tel. 041 - 66 23 33