

Objektyp: **Advertising**

Zeitschrift: **Schweizer Ingenieur und Architekt**

Band (Jahr): **107 (1989)**

Heft 38

PDF erstellt am: **25.09.2024**

Nutzungsbedingungen

Die ETH-Bibliothek ist Anbieterin der digitalisierten Zeitschriften. Sie besitzt keine Urheberrechte an den Inhalten der Zeitschriften. Die Rechte liegen in der Regel bei den Herausgebern. Die auf der Plattform e-periodica veröffentlichten Dokumente stehen für nicht-kommerzielle Zwecke in Lehre und Forschung sowie für die private Nutzung frei zur Verfügung. Einzelne Dateien oder Ausdrucke aus diesem Angebot können zusammen mit diesen Nutzungsbedingungen und den korrekten Herkunftsbezeichnungen weitergegeben werden. Das Veröffentlichen von Bildern in Print- und Online-Publikationen ist nur mit vorheriger Genehmigung der Rechteinhaber erlaubt. Die systematische Speicherung von Teilen des elektronischen Angebots auf anderen Servern bedarf ebenfalls des schriftlichen Einverständnisses der Rechteinhaber.

Haftungsausschluss

Alle Angaben erfolgen ohne Gewähr für Vollständigkeit oder Richtigkeit. Es wird keine Haftung übernommen für Schäden durch die Verwendung von Informationen aus diesem Online-Angebot oder durch das Fehlen von Informationen. Dies gilt auch für Inhalte Dritter, die über dieses Angebot zugänglich sind.

Die Eleganteste von allen.

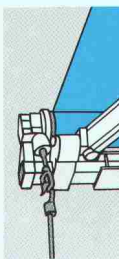
Attraktives Gestaltungselement und wirkungsvoller Sonnenschutz: unsere Fassaden-Markise erfüllt allerhöchste Ansprüche. Leicht und spielend fliesst sie über die vielfältigsten Glasfassaden. Und über Ihren Wintergarten. In vielen Farben und Mustern. Die Stoffe sind spezialimprägniert, verrottungs- und reissfest, lichtecht und glimmhemmend. Und das einzigartige Griesser Stoffschutzsystem schützt die hochgezogene Markise vor Regen, Schnee und Schmutz. Kurz: die Fassaden-Markise ist ein typisches Griesser Produkt. Wie alle von höchster Qualität, konsequent für einen ganz bestimmten Anwendungsbereich konzipiert und bis ins Detail ausgereift. Wertvermehrend für jeden Alt- und Neubau. Mit Garantie. Lassen Sie sich über unsere Fassaden-Markise und alle anderen Griesser Spitzenprodukte beraten: bei der Nummer 1 in der Schweiz für Sonnen- und Wetterschutzanlagen, GRIESSER AG, CH-8355 Aadorf. Telefon 052/47 05 21. Fax 052/47 51 51.

GRIESSER

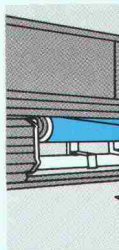
Eleganteste von allen:
unsere gelenkige Fassaden-Markise.



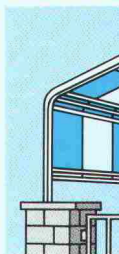
Die Vielseitigste von allen:
unsere klassische Knickarm-Markise.



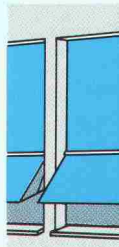
Die Aufgeräumteste von allen:
unsere geschützte Kassetten-Markise.



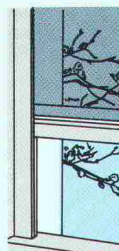
Die Grösste von allen:
unsere solide Pergola-Markise.



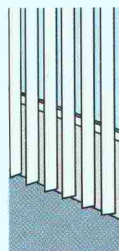
Die Anpassungsfähigste von allen:
unsere beliebte Ausstellstore.



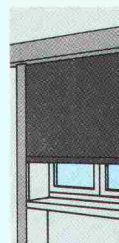
Der Leichteste von allen:
SOLOSCREEN, unser transparenter Sonnenschutz.



Der Aparteste von allen:
VERTILAM, unser attraktiver Vertikal-Lamellenstoren.



Der Absoluteste von allen:
OSCUROMATIC, unser lichtdichter Dunkelstoren.



Energie einfach der Erde entzogen

SAURER-WÄRMEPUMPEN

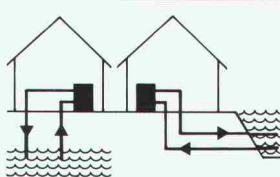


Mit vertikalen Erdsonden wird die geothermische Wärme aus dem Erdinnern genutzt. Die bis zu 120 m tiefen Sonden profitieren von der konstanten Erdtemperatur von 8-10°C.

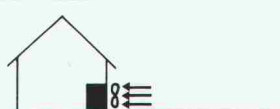
Umweltfreundlich heizen und Warmwasser mit SAURER-WÄRMEPUMPEN. $\frac{2}{3}$ der Energie stammen aus der Erde, der Luft oder dem Wasser. SAURER liefert komplette Heizsysteme ohne Verwendung fossiler Brennstoffe. Ihr und unser aktiver Beitrag zur Verbesserung unserer strapazierten Luft. SAURER WÄRMEPUMPEN sind mit einer Energieweiche und integrierten Steuerung anschlussfertig für Einfamilienhäuser, Mehrfamilienhäuser und Überbauungen konzipiert.



Bei vorhandenem Grund- oder Oberflächenwasser wird in einem Kreislauf dem Wasser Wärme entzogen. Pro Kubikmeter Wasser ca. 20 000 kJ (5000 kcal) Nutzwärme.



Unabhängig von Erde und Wasser wird die Wärme der Luft genutzt. Dabei wird der Umgebungsluft auf kleinstem Raum selbst bei Aussen-temperaturen bis minus 13°C Wärme entzogen.



Mit unserer Warmwasser-Wärmepumpe sparen Sie 70% elektrische Energie. Sie braucht nur 30% zur Wärmeerzeugung, den Rest entzieht sie der Umgebungsluft. SAURER hat mit diesem Produkt ein Spitzenresultat bei der «Stiftung Warentest» erreicht.



Verlangen Sie unsere ausführliche Dokumentation mit technischen Daten und Referenzobjekten. Unsere Ingenieure stehen Ihnen gerne beratend zur Verfügung.

SAURER



THERMOTECHNIK

CH-9320 Arbon Tel. 071-46 9111 Fax 071-46 13 35

für eine umweltgerechte Zukunft



Drahtseile sind wie starke Nerven

Im Baugewerbe werden Tag für Tag tonnenschwere Lasten gehoben und verschoben. Tausende von Bewegungen sind notwendig, um eine Baustelle in ein fertiges Werk zu verwandeln. Termine und Sicherheit haben dabei erste Priorität. Ingenieure und Handwerker müssen sich deshalb auf Menschen und Maschinen verlassen können. Drahtseile sind wichtige Komponenten vieler Baugeräte. BRUGG liefert Kranseile, Baggerseile, Struppen und Gurten, in denen Hunderttausende von Kilometern Erfahrung stecken. Unsere unter extremen Bedingungen geprüften Produkte halten, was wir versprechen - mit siebenfacher Sicherheit. Damit Baufachleute Verantwortung tragen und ihre Nerven schonen können.



BRUGG DRAHTSEILTECHNIK
5242 BIRR

Telefon 056 949274 · Fax 056 947176

Styrodur®

von BASF.

Grün und gut.



**...hält Räume unterm
Parkdeck warm.**

So sinnvoll Parkdecks auf Dächern von Gebäuden sind, so zwingend notwendig ist deren Wärmedämmung. Sonst wird es in den Räumen darunter kalt und ungemütlich.

Styrodur-Platten dämmen nicht nur ausgezeichnet, sie sind auch so druckstabil, daß sie die Last vieler Autos aufnehmen können. Styrodur ist frostsicher – nach 300 Frost-/Tauwechsell bewiesen – feuchtigkeitsbeständig und schwerbrennbar BKZ V1.

Bitte fordern Sie weitere Informationen an.

Generalvertrieb in der Schweiz

Kork AG, Kunststoffwerke
5623 Boswil, Telefon 0 57/47 11 44

BASF (Schweiz) AG
8820 Wädenswil/Au

BASF

£23.22

Die gründliche WIRBELJET

Beckenreinigungs- Anlage von KSB

Die überlegene, kostengünstige und umweltgerechte Alternative für die Reinigung von Abwasser-Rückhaltebecken in jeder Form und Grösse.

Fragen Sie unsere Spezialisten.



KSB Zürich AG

Limmatstrasse 50 · 8031 Zürich
Telefon 01 272 99 33
Telefax 01 272 66 76 · Telex 822 707



**Pumpen
Armaturen**

Repoxit

Die Bodenmacher aus Winterthur.

Das harte Trio:

Verlangen Sie unsere Dokumentation.

Kunstharz

- dicht
- druckfest
- abriebfest
- fugenlos

Hartsteinholz

- fusswarm
- gleitsicher
- staubfrei
- fugenlos

Hartbeton

- druckfest
- abriebfest
- staubfrei
- pflegeleicht

Im Hochbau: DELTA MS – der braune Grundmauerschutz von der Rolle. Mit Noppen.



Der Grundmauerschutz mit dem 3fachen System-Vorteil und dem Verlegeplus: Von der Rolle weg kann die Grundmauer in einem Zug eingewickelt werden.

Überall dort, wo Flächen-dränage notwendig ist: DELTA-DRAIN – die Doppelrippenbahn mit integriertem Filtervlies. Als „Sandwich“ eine kompakte Verlegeeinheit.

Bezugsquellennachweis und technische Beratung durch:
DÖRKEN AG, Postfach 521
4021 Basel, Tel. (061) 6810630



Bitte um Information:

Name: _____

Adresse: _____

olivetti

für Software und Hardware

Bauingenieurwesen:

- Platten-, Scheibenberechnungen
- Stabtragwerke (eben, räumlich)
- Durchlaufträger
- Allg. Betonquerschnitte
- Schutzräume (TWP/TWO/TWS)
- Eisenlisten
- Baugrubenabschlüsse
- Stützmauern
- Elastisch gebetteter Träger

- Standsicherheit
- Setzungenberechnungen
- Kanalisation (GPK)
- Strassenbau
- Gas- und Wasserversorgung
- Devisierung (VSS, CRB)
- CAD ALLPLOT (Schalungs- und Armierungspläne)
- Bauphysik
- Büroadministration

Architektur:

- CAD ALLPLOT / ALLPLAN 2D/3D
- Devisierung
- Baubuchhaltung
- Baukostenüberwachung
- Bauabrechnung
- Projektplanung

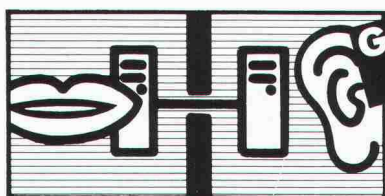
Abt. ST, Industriestrasse 50, 8304 Wallisellen, Telefon 01/830 6677

olivetti

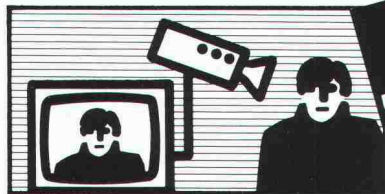
PROFESSIONELLE ELEKTRONIK



Beschallungen



Gegensprechanlagen



Videoüberwachung und Türvideo

Auch in Ihrer Nähe:
Basel, Bern, Biel, Chur,
Dulliken, Glattbrugg,
Grabs, Horw, Lamone TI,
Reinach, Solothurn,
St. Gallen, Thun

RADIO TV STEINER

PROFESSIONELLE ELEKTRONIK

**Koordinations-
Nummer:**
061 691 63 66

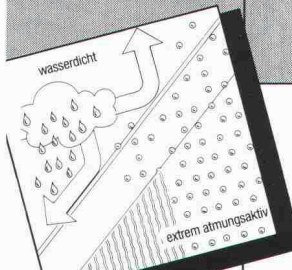
tegutop®

Unterdachbahn



**So muss sie sein
die Unterdachbahn
der Zukunft!**

- hoch reissfest
- extrem dampfdurchlässig 145 g/m² · 24 h
- leicht und handlich
- preiswert



TEGUTOP Infos

Name

Firma

Adresse

Tel.

Tegum AG
Leutschenbachstr. 45
8052 Zürich
01/306 61 61

te tegum

Fabrikation und
Vertrieb von
technischen Artikeln

POINT LINE®

CADD Software für Architektur, Design und Konstruktion

Systemberatung – Schulung – Support

POINT LINE AG
Zürcherstrasse 27, 5402 Baden, Tel. 056/2014 60

Schnelles und benutzerfreundliches 2D CAD mit Layertechnik, assoziativer Vermassung und allen Funktionen. Integriertes 3D/SOLID MODELING (Festkörper mit variabler Lichtquelle) mit jederzeit sichtbarer Projektion; Animation; Interaktives Durchschreiten und Durchfliegen von Festkörpern und Drahtmodellen; Automatisches Entfernen von verdeckten Kanten; Geländemodellierung; PAINT-Malprogramm für gestalterische Arbeit; Open Architecture; DXF- und IGES-Schnittstellen für den Datenaustausch mit anderen Programmen.

CAD SOFTWARE • 2 D • 3 D • PRESENTATION • SOLID MODELING • COMPUTER ANIMATION

**Verschenken Sie
nicht 50% Ihrer
wertvollen Zeit!**



**Setzen Sie für die Beschriftung
und für die Symbole auf Ihren
Zeichnungen und Plänen den
rotring NC-scriber* ein!**

* ein echter Europäer!

Jetzt neu: die 89er Modelle

- mit noch mehr Leistung!
- Neu: 4 Normschriften in jedem CS-Modell integriert
- Insgesamt über 25 Schriftarten sowie viele branchenspezifische Symbol-Kassetten



Verlangen Sie Unterlagen und fachmännische Beratung beim NC-scriber-Spezialisten:

Büro Jäggi AG, Büroorganisation, 3401 Burgdorf, 034/22 20 41

Ozalid AG, Abt. Techn. Büro, 8048 Zürich, 01/62 71 71

Racher & Co. AG, 8025 Zürich, 01/47 92 11

Racher & Co. AG, 8911 Rottenschwil, 057/34 19 12

Pius Schäfler Zeichentechnik, 9000 St. Gallen, 071/28 19 19

Waldis Zeichentechnik, 6002 Luzern, 041/23 15 55

Bürocenter Walter AG, 6340 Baar, 042/31 71 31

rotring
zeichnen und schreiben

rotring (Schweiz) AG, 8953 Dietikon ZH, Telefon 01/740 26 16

**Hier sehen Sie
ACRYLCOLOR
AQUA farblos.**

**Sie sehen nichts? – Logisch!
ACRYLCOLOR AQUA farblos ist
unsichtbar!**

ACRYLCOLOR AQUA farblos – Die hochwertige Versiegelung für den unsichtbaren Schutz von Sichtbeton, Sichtmauerwerk und Natursteinen. Der Untergrund behält sein natürliches Aussehen. Dieser neu entwickelte wässrige Anstrich auf PMMA-Basis verhindert die Wasseraufnahme, ist jedoch wasserdampfdurchlässig und wirkt als Gas-Sperre gegen CO₂ und SO₂. Die Applikation ist problemlos und schnell ausführbar.

Mäder  Lacke

Walter Mäder AG
Lacke, Farben und Kunstharze
CH-8956 Killwangen
☎ 056 708 111
Fax 056 71 20 16

**IHRE
FENSTER
PROFIS**



... bieten Ihrer Bauherrschaft die optimale Fensterlösung nach SIA 331. Verlangen Sie in Ihrem Devis Holzfenster mit diesem Qualitätssignet. Hersteller durch das Fachgruppen-Sekretariat VSSM, 8044 Zürich, Tel. 01 - 261 35 40.

untendurch mit:



Lenkbare Bohrsysteme für weitreichende Arbeiten.

Distanz 180 m ϕ 150 mm

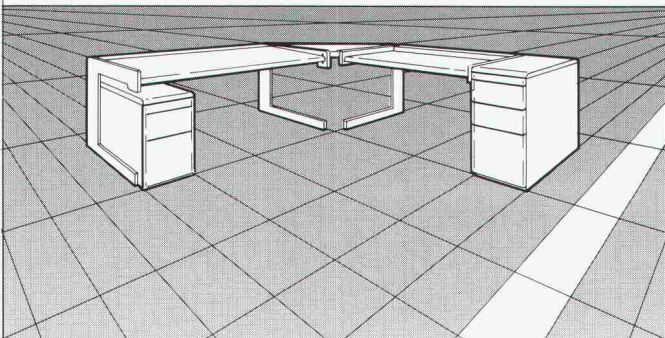
KABELANLAGEN • ELEKTROANLAGEN

CHESTONAG

5115 MÖRIKEN

NEUFELDWEG 6

RWD Perspektiven

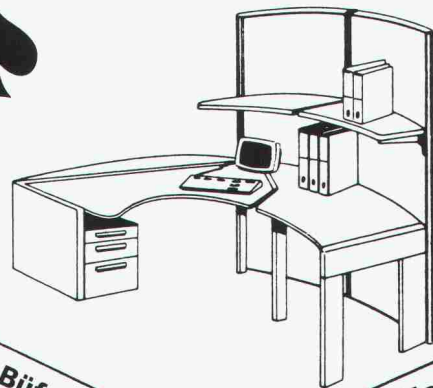


**Büromöbel
für alle Etagen**

Senden Sie mir bitte gratis die neue Gesamtdokumentation **RWD-Büromöbel**

8/01

Coupon einsenden an: Reppisch Werke AG, 8953 Dietikon, Tel. 01-740 68 22



Büfa 1989

Stand F 10 / Halle 202

PROBAG - Büromöbel
die ergonomisch und funktionell zukunftsweisenden Lösungen von PRO BÜRO AG

ausgewählt für die hohen Ansprüche unserer Kunden aus eigener und der Produktion namhafter europäischer Hersteller.

Bezugsquellennachweis: **PRO BÜRO AG**
Kägenhofweg 9
4153 Reinach
Tel. 061 / 76 99 55

N WASSER GEBAUT?

Wer uns vertraut – den Spezialisten für Abdichtung, Bautenschutz, Bausanierung – kann selber die besten Ergebnisse vorweisen.

Wir arbeiten mit Injektionstechniken, die sich seit über 25 Jahren bestens bewährt haben. Routiniert erledigen wir die schwierigsten Abdichtungsaufgaben in allen Bereichen des Hoch- und Tiefbaus, Neu- und Altbaus, Tunnel- und Stollenbaus.

Nehmen Sie uns beim Ohr! Telefonieren Sie uns. Wir können Ihnen Hunderte von Referenzen vorweisen.



Elastische Abdichtungs-Injektion-Rascolflex in einer Zivilschutzanlage.



Starre Rascolit-Abdichtung an einer Tiefgarage gegen Grund- und Meteorwasser.



Rascolit-Flächenabdichtung und Horizontalsperre gegen aufsteigende Feuchtigkeit (Weierhenschloss Bottmingen).

Schweiz

Basel
Krafftiger
Anstrich- und Bautechnik
Auf dem Wolf 30
CH-4052 Basel
Telefon 061/41 66 84
Telefax 061/42 27 29

Zürich
Bautenschutz AG
Ristenstr. 10
CH-8048 Zürich
Telefon 01/432 11 30
Telefax 01/432 14 39

St. Gallen
Bautenschutz AG
Insebhühlstr. 51
CH-9000 St. Gallen
Telefon 071/22 61 81
Telefax 01/432 14 39

Frauenfeld
Bautenschutz AG
Mullackerstr. 4
CH-8500 Frauenfeld
Telefon 054/22 21 46
Telefax 01/432 14 39

Aarau
Aarebau AG
Bauabdichtungen
Weinbergstr. 12
CH-5000 Aarau
Telefon 064/24 87 17

Nieder-Gösgen
Aarebau AG
Bauabdichtungen
Erlinsbacherstr. 20
CH-5013 Nieder-Gösgen
Telefon 064/41 39 19

Thun
Moll AG
Bierigutstr. 11
CH-3608 Thun
Telefon 033/36 00 36
Telefax 033/36 62 00

Yverdon
Moll SA
Chemin neuf 1
CH-1446 Baulmes
Telefon 024/59 15 15
Telefax 024/59 14 22

Weitere Unternehmen in:

Deutschland, Österreich,
Holland, Jugoslawien

RASCOR[®]
Systemtechnik

Lizenzvergabe/Franchising: RASCOR AG, Weintalerstr. 11, CH - 8165 Oberweningen

CADarc[®] by 2CS

Lo strumento moderno per il disegno di piani d'architettura
Das moderne Werkzeug für Architekturpläne aller Art
L'outil moderne pour le dessin des plans d'architecture

● Italiano
● Deutsch
● Français

● Norme svizzere
● Schweizer Normen
● Normes suisses

AUTOCAD[®]

2CS Punto successivo

Cattaneo Computer Software SA

Distributore AutoCAD

Via Oro 1

CH-6982 Agno

Tel. 091/59 49 92

Fax 091/59 35 50

Punto successivo

Punto successivo

WEINLAGER-SCHRÄNKE

WEINKELLER-KÜHLUNG

RAUM-KLIMAGERÄTE

KLIMAWATT AG
Gutstrasse 86
8055 Zürich
Tel. 01/463 66 40



**Stühle Barhocker
Bänke und Tische
nach Mass**

- Für jeden Bedarf
- Direkt ab Fabrik

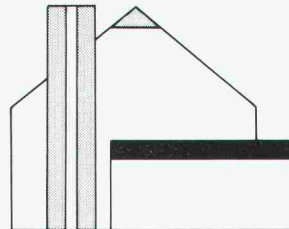
**GRATISKATALOG
verlangen!**

Tisch+Stuhlfabrik
Keusch+Sohn AG 5623 Boswil
Telefon 057 46 12 84

keusch

FORMTECH

FORMTECH AG
8492 Wila, Tel. 052 45 25 13
Telefax 052 45 24 18



**Flachdach-
und Terrassen-
Sanierung**

- 1 **Vegetationsplatten**
für die Dachbegrünung
- 2 **Abdichtungsschutz-
bahnen**
aus Recycling-Gummi-
granulat
- 3 **REGUPOL-Elastikplatten**
lösen Gewichts- und Trittschallprobleme
- 4 **PERLITE-Thermoperl**
die isolierende Ausgleichs-
schicht

A.Tschümperlin AG
042 33 34 44



**Neu! Das flexible, attraktive
Arconda-Baumschutzsystem.
Abdeckung mit Arconda-
Betonplatten oder Gussrosten.**

Ich möchte mehr über diese perfekte Problemlösung wissen:

Senden Sie mir ausführliche Unterlagen.

Meine Tel.-Nr.: _____

Ich habe einen dringenden «Fall» und brauche sofortige Beratung und Offerte.

Name: _____

Strasse: _____

Einsenden an:
A.Tschümperlin AG,
Baustoffe, 6340 Baar/Zug

PLZ/Ort: _____

Baumschutz 89



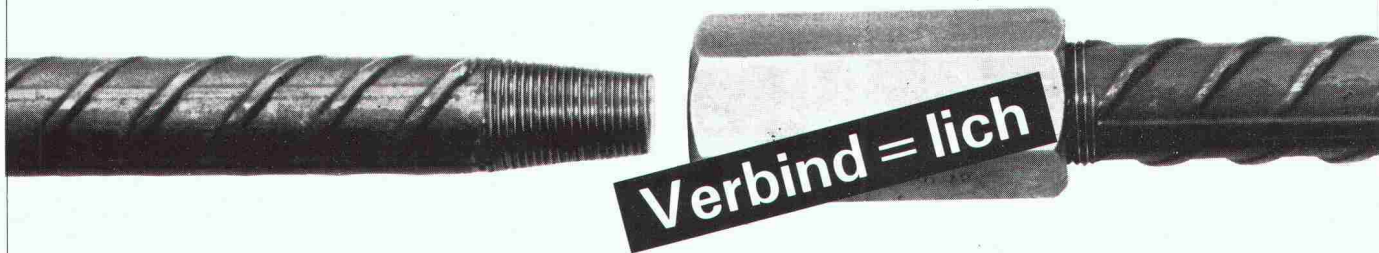
Seit 50 Jahren führend –
jetzt mit 3 Kaminsystemen:

- Chromnickelstahl-Kamin, bewährt und günstig
- Pyroduer – Keramisiertes Stahl-Kamin für tiefe Abgastemperaturen
- Fiberkeramik-Kamin, hinterlüftete Fertigelemente für Cheminées und Cheminéeöfen

Rutz, der Name für Kamine!

Rutz Kaminbau AG

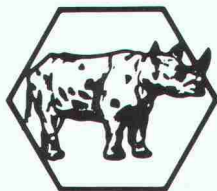
Wibachstr. 3, 8153 Rümlang, Tel. 01/817 13 11



Machen Sie doch Betonstahl

**100'000-FACH
BEWÄHRT BEIM
BAU DER ZÜRCHER
S-BAHN UND ANDEREN
OBJEKTEN IN DER
SCHWEIZ**

LENTON®



Lenton-Standard: Die Anschluss-Bewehrung mit dem bewährtesten, konischen Gewinde.

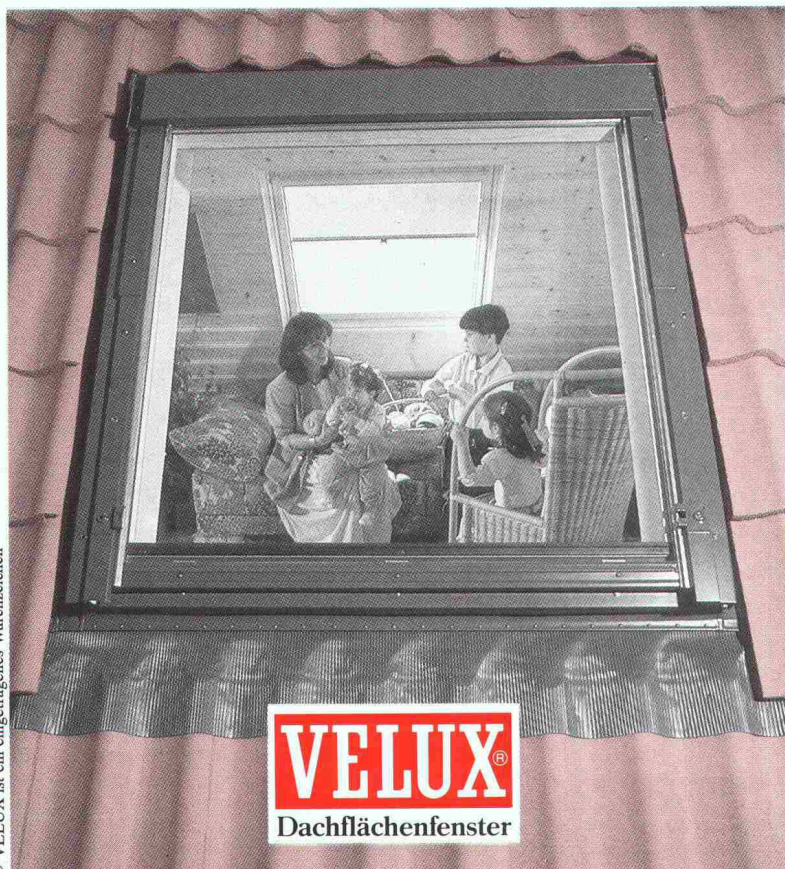
Schnell verfügbar im Handel. Lässt sich jeder Aufgabe leicht anpassen. Grosses Sortiment an Kupplungen in Verbindung mit Schweizer Baustahl.

ERICO®

Bautechnik

Erico Products AG, Pra Pury 7, 3280 Murten
Telefon 037 71 27 21/22

Wohn^träume unterm Dach



Die preisgünstige Lösung für Ihren Traum-Wohnraum unter dem Dach. Mit VELUX Dachflächenfenstern finden Sie die beste Lösung für Ihren Dachausbau bei Neubauten und Altbaurenovationen. Wir helfen Ihnen bei der Planung Ihrer Dachwohnräume.

Die VELUX Dachflächenfenster passen in jedes Dach und geben die gemütliche Wohnatmosphäre unterm Dach.

VELUX Dachflächenfenster entsprechen den Anforderungen und Bedürfnissen aktueller Architektur:

- harmonische Integration ins Dach
- 9 Normgrössen in verschiedenen Ausführungen
- Isolier-, Wärme-, Sonnen-, Schall- und Sicherheitsgläser
- Sonnenschutz- und Zubehörartikel
- Neu: Aussenrolläden für neue oder bereits eingebaute VELUX Dachflächenfenster

VELUX (Schweiz) AG, Industriestrasse 7,
4632 Trimbach, Telefon 062 20 12 12

Bitte senden Sie mir die 24seitige, farbige Dokumentation.

SIA

Name _____

Adresse _____

Plz./Ort _____

F ü r g a n z e A r b e i t



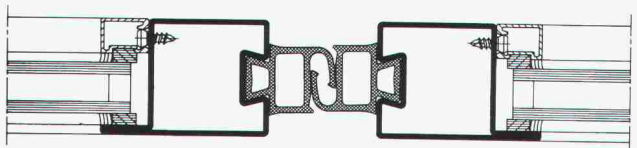
Dachgully!

Der Dachwasserablauf, der alles schluckt.

Schoop + Co. AG, 5405 Baden, Telefon 056 83 23 83

Der zuverlässige Tip

FALTTÖRE



perfekt konstruiert
mit Jansen-Profilstahlrohren

Jansen AG, 9463 Oberriet SG
Stahlröhrenwerk, Kunststoffwerk
Telefon 071/780 111, Telex 881 850, Telefax 071/78 22 70

JANSEN

Schilling

**Kaminbau und -sanierung
für Industrie, öffentliche
Bauten und Wohnhäuser.**

Planung, Herstellung und Montage
durch erfahrene Spezialisten.
Schilling-Chromstahlkamine sind
geprüft und durch den VKF aner-
kannt, TA-Nrn. 4191, 4291, 4299.
Verlangen Sie Beratung oder eine
Expertise:

**Ing. K. Schilling AG/SA
Kaminneubau
Kaminsanierungen**

8600 Dübendorf
Tel. 01/821 88 05

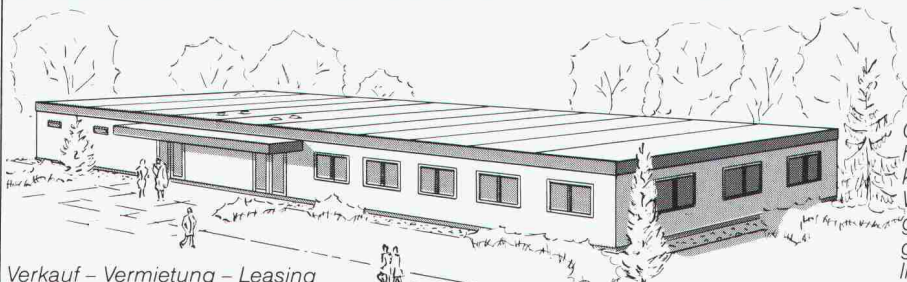
1052 Mont/Lausanne
Tel. 021/32 64 33

9008 St. Gallen
Tel. 071/25 30 22

6600 Locarno
Tel. 093/31 53 58



**Conducta Raumsysteme
mit unbegrenzten Möglichkeiten: modern, mobil,
schlüsselfertig, variabel und versetzbar.**



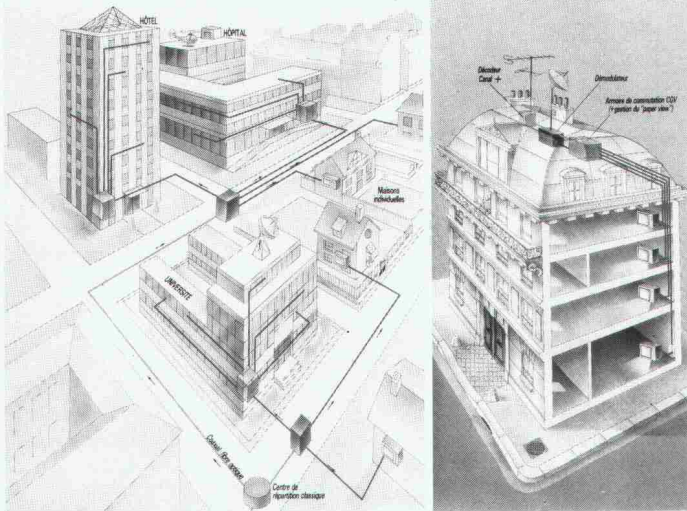
Verkauf - Vermietung - Leasing

Moderne
und
funktionelle
Einrichtungen
für die
Biber
Holding AG



Ob Sie Büro- oder Betriebsgebäude, Schul-
häuser oder Werkstätten benötigen, Conducta
kann Ihnen hochwertige Projekte anbieten.
Wir planen, fertigen und transportieren Zweck-
gebäude in jeder Grösse und Ausstattung. Mit
grossen individuellen architektonischen Mög-
lichkeiten und optimaler Grundriss-Freizügigkeit.

Conducta Conducta Conducta Conducta Conducta
Unternehmensbereich Raumsysteme CH-8409 Winterthur Telefon 052/89 88 88 Telex 89 64 25 Telefax 052/28 27 37



Zweidrahtnetz zur Verteilung von Videosignalen in Gebäuden, Spitälern, Schulen sowie Quartiernetzen (mit Standardnetzen kompatibel).

Beratung und Vertrieb exklusiv bei konzessionierten Fachhändlern durch:

Ditel SA Distribution Télécoms
 Av. des Baumettes 13 – 1020 Renens
 Tél. 021/635 93 13 – Fax 021/635 35 90

Verteilung für Deutsche Schweiz: ESAG
 ELEKTRO Schwarstrom Anlagen AG, Walchstrasse 20/22, 8035 Zürich.



TELESPECTION, TELEGROUT®

Mit unserem neuartigen Verfahren inspizieren, prüfen und sanieren wir Kanalisations- und andere erdverlegte Leitungen. Und das ohne Löcher aufzugraben. Wir arbeiten ferngesteuert durch das Rohrinne, von Schacht zu Schacht. Oben am Schacht ist nur unser als Kommandozentrale ausgebautes Fahrzeug zu sehen. Undichte Stellen wie Risse und Muffen verpressen wir mit Acryl-Harz dauerhaft und zuverlässig. All diese Arbeiten werden von der Kanalfernsehkamera gefilmt und auf Video-Band aufgezeichnet. Dieses Band übergeben wir dem Kunden. Damit hat er ein Dokument, das ihm Aufschluss über den Zustand seiner Rohre gibt. Das ist unser Service.

Käppeli

A.KÄPPELI'S SÖHNE AG
 Umwelttechnik Bautenschutz
 Bahnhofstrasse 48
 6430 Schwyz

BÜRO MIOTTO

**Zeichnanlagen, Büromöbel
und Kopiergeräte**

*Hochwertige Qualität – grosse
Auswahl – vorteilhaft und günstig.*

*Gratis-Info oder -Ausstellungsbesuch
in Bern: 031/45 48 45 und 031/92 02 36*



Verbundpfähle

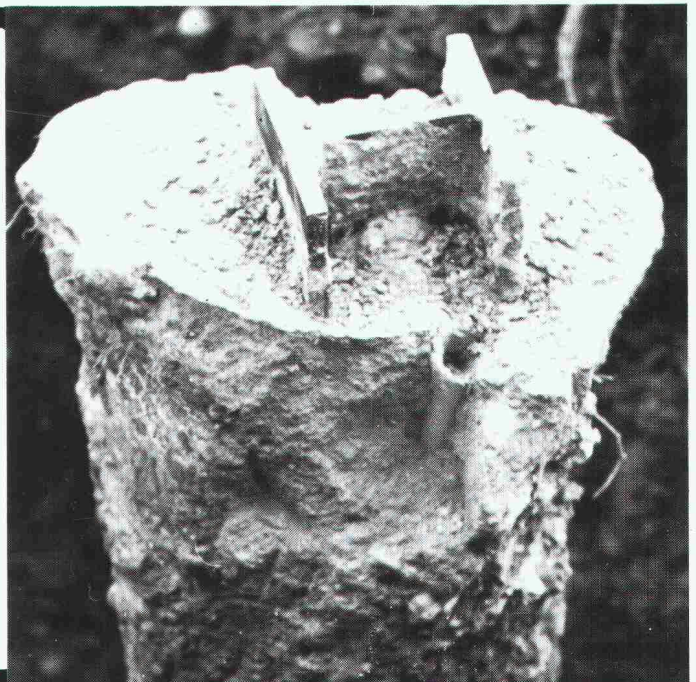
Stahlprofil mit Betonmantel

- Ausführung mit Schreitbagger, Hochbaukran oder Kleinstramme für Fundamentverstärkungen (h = 1,90 m)
- auch für beengte und schwer zugängliche Baustellen
- kein Kieskoffer erforderlich
- auch für Kleinbaustellen und Unterfangungen wirtschaftlich

GREUTER GRUNDBAU AG

8182 HOCHFELDEN
 POSTFACH 26
 TELEFON 01/860 70 78

Pressvortriebe
 Rammvortriebe
 Pfahlfundationen
 Grundwasserabsenkungen





Dr. Peter Speich
Kaderselektion
Führungsberatung

Aussergewöhnliche Chance für jungen Bauingenieur!

Unser Auftraggeber ist ein aktives, renommiertes Ingenieurbüro in Bern, welches vor allem in den Bereichen Stollen- und Tunnelbau sowie Kraftwerkbau tätig ist. Für eine Tunnelbaustelle im Nationalstrassenbau suchen wir einen

dipl. Bauingenieur ETH als Bauleiter

Tätigkeitsbereich:

- Einsatz als örtlicher Bauleiter
- Mitarbeit an aussergewöhnlichen Objekten
- Vertretung des Unternehmens nach aussen

Anforderungsprofil:

- Abschluss als dipl. Bauingenieur ETH
- Selbständigkeit und Initiative
- Organisationstalent
- Geschick in Verhandlungen mit der Kundschaft
- Zielstrebigkeit und Durchsetzungsvermögen
- unternehmerisches Denken
- Teamfähigkeit

Das Unternehmen bietet:

- Einführung in die Tätigkeit als Bauleiter im Tunnel- und Stollenbau
- entwicklungsfähige, anspruchsvolle Position in selbständiger, fundierter Firma
- vielseitige berufliche Kontakte
- moderne Büros in verkehrsgünstiger Lage
- ausgezeichnetes Arbeitsklima
- fortschrittliche Anstellungsbedingungen und Sozialleistungen

Profiliertere Interessenten erhalten bei uns telefonisch nähere Auskünfte oder senden uns direkt ihre Bewerbung. Absolute Diskretion ist für uns selbstverständlich.

Kennziffer 333.228 MU

n280

3013 Bern
Schulweg 6
Tel. 031/41 48 44



Wir suchen

Architekten ETH/HTL Hochbauzeichner Bauleiter

für die sorgfältige Bearbeitung von interessanten Bauaufgaben.

Max Baumann & Georges J. Frey, Architekten BSA/SIA
Pilatusstrasse 2, 8032 Zürich, Telefon 01/251 91 33

Für interessante Aufträge auf lange Sicht suchen wir zur Ergänzung in unser kollegiales Team einen

Hochbauzeichner(in)

für Projekt- und Ausführungsplanung. CAD-Einrichtungen sind vorhanden, und die Ausbildung und Einführung ist möglich. Wir bieten zeitgemässe Anstellungsbedingungen in angenehmer, kameradschaftlicher Atmosphäre und gut bezahlte Anstellung. Eintritt per Anfang 1990 erwünscht.

Wir freuen uns auf Ihren Telefonanruf zwecks Vereinbarung einer Besprechung:

W. Schneckenburger, Arch. HTL, 8320 Fehraltorf, Tel. 01 / 954 14 61



KANTON BASEL-LANDSCHAFT

Bau- und Umweltschutzdirektion

Dem **Amt für Orts- und Regionalplanung** wurden neu zusätzlich die Abteilungen Objektplanung, Ortsbild, Natur- und Landschaftsschutz sowie Lärmschutz zugeordnet. Infolge Neuorganisation bzw. Pensionierungen sind folgende Stellen zu besetzen:

Adjunkt(in)

(Ref. Nr. 235)

für Administration und technische Koordination in Zusammenarbeit mit dem Amtsvorsteher sowie Leitung der zentralen Dienste.

Voraussetzung: Ausbildung in Raumplanung oder mehrjährige Praxis. Erfahrung im Organisations-, Personal- und Finanzwesen.

Architekt(in) HTL/ Ingenieur(in) Leiter Objektplanung

(Ref. Nr. 150)

Die Abteilung Objektplanung beurteilt die Bauvorhaben im Kanton nach orts- und regionalplanerischen Gesichtspunkten sowie nach den gesetzlichen Anforderungen. Dazu gehört auch die Mitwirkung bei planerischen Grundsatzfragen. Die Abteilung wird erweitert und erhält neue Koordinationsaufgaben. Der Abteilungsleiter ist verantwortlich für die einwandfreie Erfüllung dieser Aufgaben.

Voraussetzung: Studium HTL als Architekt oder Ingenieur oder gleichwertiger Ausbildung mit praktischer Erfahrung.

eventuell

Architekt(in)/Ingenieur(in)

(Ref. Nr. 239)

für die selbständige Mitarbeit in der Abteilung Objektplanung (s.o.).

Voraussetzung: Ausbildung als Architekt oder Ingenieur, möglichst HTL oder gleichwertige Ausbildung mit praktischer Erfahrung.

Technische(r) Experte(in)

(Ref. Nr. 228)

für die Mitarbeit in der Abteilung Ortsbild. Mitbeurteilung von Baugesuchen in bezug auf Ortsbildschutz und gestalterische Anforderungen. Administration und Dokumentation. Voraussetzung: entsprechende Ausbildung und Erfahrung im technischen und kaufmännischen Bereich.

Raumplaner(in)

(Ref. Nr. 240)

für die Mitarbeit bei vielfältigen Aufgaben in der Abteilung Regionalplanung und der Regionalplanungsstelle beider Basel.

Voraussetzung: Studium, Hochschule oder HTL, als Geograph, Architekt oder Ingenieur.

Bei allen Mitarbeiterinnen und Mitarbeitern wünschen wir uns Selbständigkeit, Organisationstalent, viel Sinn für Koordination und Realität sowie angenehme Umgangsformen und Überzeugungskraft.

Rückfragen an das Amt für Orts- und Regionalplanung, Tel. 061/925 59 33 und 925 55 83. Offerten mittels offiziellen Bewerbungsformulars sind raschmöglichst zu richten an das **Kant. Personalamt**, 4410 Liestal, Tel. 061 / 925 52 32.

Gesucht in erfahrenes, mit der Planung und Ausführung eines Saalbaues, eines Kleinhotels und einer Bankfiliale beschäftigtes Team

Bauleiter

mit Erfahrung in Devisierung und Bauleitung

Hochbauzeichner

mit Interesse an guter Konstruktion und Gestaltung.

Josef Stöckli, dipl. Architekt BSA/SIA
Kolinplatz 2, 6300 Zug, Telefon 042 / 21 83 87

Gesucht mit Eintritt nach Vereinbarung

Tiefbauzeichner(innen)

(Richtung Eisenbeton)

zur selbständigen Bearbeitung von interessanten Projekten.

Wir bieten Ihnen eine abwechslungsreiche Tätigkeit. Bei Eignung besteht die Möglichkeit zur Umschulung auf CAD.

Wir freuen uns auf Ihren Anruf.

Gasser + Scepan, dipl. Ingenieur SIA
Zugerstrasse 70, 6340 Baar, Tel. 042 / 31 55 31/32

Als eines der führenden Ingenieur- und Beratungsunternehmen der Schweiz nehmen wir tagtäglich die Herausforderungen an, die uns gestellt werden: Problemlösungen zu finden, deren Ziel es ist, den Menschen das Zusammenleben zu erleichtern. Und das nicht auf Kosten der Natur.

Wir fordern einen qualifizierten

dipl. Bauingenieur ETH

auf, bei uns als

Projektleiter

weiterzukommen.

Für den Bereich Ver- und Entsorgungsbauten suchen wir einen motivierten Bauingenieur mit breiter praktischer Erfahrung. Einen, der mit Eigeninitiative und ausgeprägtem Verhandlungsgeschick interessante und anspruchsvolle Projekte auf den Gebieten **Wasserversorgung, Abwasserbehandlung und Abfallentsorgung** leiten will. Sowohl in der Schweiz wie im Ausland. Und der dabei sein Flair für Kundenkontakte und seine Fremdsprachenkenntnisse unter Beweis stellen möchte.

Nehmen Sie die Herausforderung an. Wir sagen Ihnen gerne, was für attraktive Entwicklungsmöglichkeiten wir einem initiativen Ingenieur wie Ihnen zu bieten haben. Rufen Sie uns an (Telefon 01/385 29 43, Herrn W. Würth), oder senden Sie uns Ihre Bewerbungsunterlagen zu.



Elektrowatt Ingenieurunternehmung AG
Zentraler Dienst Personal
Bellerivestrasse 36, Postfach, 8034 Zürich
Telefon 01/385 22 11

Dipl. Architekt

Individuelle EFH, Typenhäuser, verdichtete Bauweise, gesamtheitliche Überbauungskonzepte sind die Stärken dieses bedeutenden **Ostschweizer Generalunternehmers**. Ein gewisses Schwergewicht liegt in konventionellen Holzkonstruktionen. Es werden aber auch neueste, baubiologische Erkenntnisse systematisch angewendet und weiterentwickelt.

Für die Bewältigung der vielfältigen und sehr anspruchsvollen Bauaufgaben suchen wir einen **diplomierten Architekten** mit besonderen Stärken in

Entwurf und Gestaltung

Sie können also Ihre Ideen, Ihre Kreativität, Ihre Innovationsfreude vom architektonischen Gesamtkonzept bis zur Innenraum-Detailgestaltung anwenden. In diesem gesunden und sehr erfolgreichen Unternehmen finden Sie ein gut funktionierendes Team sowie modern eingerichtete Arbeitsplätze (CAD) vor.

Nutzen Sie die Freiräume, die Ihnen hier geboten werden! Wir geben Ihnen darüber in einem ersten Telefongespräch gerne weitere Auskunft. Absolute Diskretion ist garantiert.

Ihr Berater: Markus Schai

PERSONALBERATUNG WILHELM AG

9001 St. Gallen Bahnhofstrasse 4 Telefon 071 22 03 22

St. Gallen Winterthur

vormals Fritz Müller AG



Sie

interessieren sich für Aufgaben wie Überbauungsstudien, Wettbewerbsvorbereitungen, Standortplanungen, Infrastrukturprojekte

haben Praxiserfahrung

erwarten vielseitige Planungsaufgaben

sind an erfolgreichen, innovativen Planungsmethoden interessiert

schätzen einen lebhaften Betrieb

arbeiten gerne im Team

Stadtplaner/in ETH

Wir

sind ein innovatives und kreatives Beratungs- und Planungsbüro mit 13 Mitarbeitern

bilden Teams von Stadtplanern, Architekten, Ökonomen, Ingenieuren und Juristen

arbeiten in der Schweiz und in Deutschland

bieten abwechslungsreiche und interessante Aufgaben öffentlicher und privater Arbeitgeber.

Fühlen Sie sich angesprochen, so schreiben Sie uns:

PLANCONSULT
St. Alban-Vorstadt 92
4006 Basel
z.H. Herrn Dr. J. Wiegand

Interessante Aufgaben sind zu lösen. Wer hilft uns dabei?
Wir suchen

Ingenieur HTL Tiefbauzeichner

für die vorwiegend selbständige Bearbeitung von Projektvorhaben inkl. Bauleitungen im städtischen Tiefbau (Kanalisationen, Strassenbau, Werkleitungsbau, Koordinationsaufgaben).

Wenn Sie gerne zuverlässig und speditiv arbeiten, sind Sie unser Mann. Wir legen Wert auf kollegiale Mitarbeiter, die mehr als nur einen Job wollen.

Bitte rufen Sie uns an oder senden Sie Ihre Bewerbungsunterlagen. Wir geben Ihnen gerne nähere Auskünfte anlässlich eines persönlichen Gespräches. Eintritt nach Vereinbarung.

wkp

WINIGER, KRÄNZLIN + PARTNER

Dipl. Bauing. ETH SIA ASIC
Ing.büro für Hoch- + Tiefbau
8001 Zürich, Löwenstr. 1
Telefon 01/211 30 50 (E. Keller)

Bauherrenvertreter

Zur Verstärkung unseres kleinen Teams suchen wir einen

Arch. HTL/Bauleiter

Als **Projektleiter** übernehmen Sie die Planung, Realisierung und Begleitung unserer Bauprojekte in der ganzen Schweiz. Dabei unterstützen und beraten Sie Linienverantwortliche bei bautechnischen Problemen und sind – als **Fachvertreter der Unternehmensleitung** – für die Durchsetzung und Erreichung der Kosten-, Termin- und Qualitätsziele unserer Bauvorhaben verantwortlich.

Als **erfahrener Bau- oder Projektleiter** sind Sie bereit, Ihren Leistungswillen, Ihre fachlichen Qualifikationen, Erfahrungen und Ihre Kollegialität bei der Lösung dieser selbständigen und breitgefächerten Tätigkeit einzubringen. Dabei können Sie auf die Unterstützung Ihres Vorgesetzten und unserer technischen Abteilungen ebenso zählen, wie auf gute Anstellungsbedingungen, ausgezeichnete Sozialleistungen und ein angenehmes Zusammenarbeiten.

Fühlen Sie sich angesprochen? Wir freuen uns, Sie kennenzulernen und geben Ihnen gerne persönlich nähere Auskünfte. Rufen Sie Herrn O. Huber an oder senden Sie ihm Ihre Bewerbung.

Möbel Pfister AG, 5034 Subr, Tel. 064/33 31 11



PS 5/89



Aarg. Versicherungsamt, Aarau

Das Spezialistenteam unserer Abteilung Brandschutz verfolgt das Ziel, Personen und Sachen durch geeignete Massnahmen vor den Auswirkungen von Bränden und Explosionen zu schützen.

Die sehr rege Bautätigkeit beschert uns einen enormen Zuwachs an Gesuchen. Um dieser Situation gerecht zu werden, suchen wir zur Verstärkung unseres Teams mehrere einsatzfreudige

HTL-Absolventen

Zu Ihren wichtigsten Aufgaben gehören:

- Bewilligungspflichtige Bauvorhaben begutachten, Bewilligungen ausarbeiten, neuerstellte Anlagen abnehmen, periodische Kontrollen durchführen
- Beratung von Behörden, Architekten und Bauherren in allen Belangen des vorbeugenden Brandschutzes.

Die Bewältigung dieser Aufgaben stellt folgende Anforderungen:

- Abgeschlossene Ausbildung als Ingenieur oder Architekt HTL bzw. abgeschlossene Technikerschule
- Mehrjährige praktische Berufstätigkeit (Idealalter 28 bis 40 Jahre)
- Durchsetzungsvermögen
- Gewandtheit im mündlichen und schriftlichen Verkehr mit Behörden und Privatpersonen

Wir bieten:

- Angenehmes Arbeitsklima
- Angemessenes Salär und zeitgemässe Sozialleistungen
- Verantwortungsvolle, interessante und vielseitige Tätigkeit
- Gründliche Einführung und Weiterbildung

Stellenantritt: Nach Übereinkunft

Falls Sie sich von dieser anspruchsvollen und interessanten Aufgabe angesprochen fühlen, erwarten wir gerne Ihre handschriftliche Bewerbung mit Angabe von Referenzen und den üblichen Unterlagen. Allfällige ergänzende telefonische Auskünfte erteilt Ihnen gerne der Chef der Abteilung Brandschutz, Herr Hans Schneeberger, Telefon 064/26 36 46.

AARGAUISCHES VERSICHERUNGSAMT
Direktion, Bahnhofstrasse 101, 5001 Aarau

Wir suchen

Entwurfs-Architekten

mit Interesse an städtebaulichen Aufgabenstellungen und Sinn für die Umsetzung gestalterischer Konzepte in die Praxis sowie

Raumplaner

mit Bereitschaft, komplexe Aufgaben zusammen mit Gestaltern, Juristen und unseren Auftraggebern zu bearbeiten.

Unser Planungsbüro mit etwa 12 ständigen Mitarbeitern hat in nächster Zeit mehrere, besonders interessante städtebauliche und siedlungsplanerische Aufgaben zu lösen, was nur mit Engagement, Ideenreichtum und Verständnis für die sozialen, ökologischen, ökonomischen und rechtlichen Zusammenhänge möglich ist.

Wenn Sie Ihre berufliche Erfahrung für unsere Aufgaben einsetzen oder bei uns praktische Berufserfahrung erwerben möchten, wenden Sie sich an die Herren L. Huber oder M. Steiger.

Planpartner AG

M. Steiger + L. Huber
dipl. Arch. ETH/SIA
Planer BSP

Klausstrasse 26
8008 Zürich
Telefon 01 383 28 28

Briefadresse
Postfach
8034 Zürich



Interessante und anspruchsvolle Bauvorhaben im Industrie-, Verwaltungs- und Wohnbaubereich werden in den nächsten Jahren unsere Tätigkeit als Generalunternehmen bestimmen. Damit diese Objekte Realität werden, suchen wir einen erfahrenen, selbständigen

Bauleiter

Sie haben eine entsprechende Berufsausbildung im Hochbau und sind es gewohnt, ein Bauwerk vollumfänglich zu begleiten – ja – dann rufen Sie uns an, Herr Müller gibt Ihnen gerne weitere Auskünfte.

iwobau

Industrie- und Wohnbau AG
Generalunternehmen
Grindelstrasse 5, 8304 Wallisellen
Tel. 01 / 830 01 81



GRUNER AG INGENIEURUNTERNEHMUNG

Wir sind ein leistungsstarkes, unabhängiges und weitgehend von Mitarbeiteraktionären getragenes Ingenieurunternehmen.

Unser Erfolg basiert auf persönlicher Achtung, Fachkompetenz und ständiger Weiterbildung unserer Mitarbeiter sowie auf einer bedarfsgerechten modernen Infrastruktur.

Um unseren anspruchsvollen Kunden auch weiterhin gerecht zu werden, suchen wir einen einsatzfreudigen

PROJEKTLEITER HOCH- und INDUSTRIEBAU

der dank seiner Erfahrung, Fachkompetenz und dem Flair, Teammitglieder zu motivieren, in der Lage ist, komplexe Verwaltungs- und Industriebauten selbständig und zahlenverantwortlich abzuwickeln. Die Gegenleistungen entsprechen in jeder Hinsicht Ihrer Ausbildung und Erfahrung als

DIPL. BAUING. ETH

Wir laden Sie gerne zur Bewerbung ein. Für Erstauskünfte steht unser Herr K. Röthlisberger zur Verfügung.

GRUNER AG
Ingenieurunternehmung

Gellertstrasse 55
CH-4020 Basel
Tel. 061 / 42 76 20

NOK Nordostschweizerische Kraftwerke AG

75 Jahre Strom
für Mensch
und Umwelt

Wir haben eine interessante Stelle zu vergeben an einen jungen, initiativen

Architekten ETH

der als guter Entwerfer ein Team von Mitarbeitern und Spezialisten führen soll.

Senden Sie Ihre Bewerbungsunterlagen an die

Nordostschweizerische Kraftwerke AG
Abteilung Bau
Parkstrasse 23
5401 Baden

oder rufen Sie uns einfach an. Unser Herr Funk wird Ihnen gerne Auskunft geben (Tel. 056 / 20 34 42).

NOK Strom für die Nordostschweiz

**Die Baudirektion des Kantons Freiburg
Strassen- und Brückendepartement**

sucht einen

Tiefbauingenieur HTL

Tätigkeitsbereich:

hauptsächlich Teilnahme an der Überwachung von Kunstbauten, der Ausarbeitung von Strassenprojekten und der Baustellenaufsicht

Anforderungen:

- einige Jahre Berufserfahrung im Tiefbau
- Initiative
- Anpassungsfähigkeit
- Muttersprache deutsch oder französisch, mit guten Kenntnissen der anderen Sprache

Stellenantritt:

am 1. Januar 1990 oder nach Vereinbarung

Gehalt und Sozialleistungen gemäss Dienstverhältnis des Staatspersonals.

Interessenten sind gebeten, ihre handschriftliche Bewerbung mit Lebenslauf, Photo, Kopien der Zeugnisse und Referenzen bis **Montag, den 2. Oktober 1989** an das Personalamt des Staates, Avenue de Rome 19, 1700 Freiburg, zu richten.

A. MÖRGELE
UNTERNEHMENSBERATUNG
EXPERTISEN
PERSONALBERATUNG

Innenausbau

Wir suchen für eine Innenausbaufirma im Kt. Zürich einen Schreinerfachmann oder Hochbauzeichner als

Avor-Sachbearbeiter

im Alter ab etwa 25 Jahren. Als versierter Berufsmann mit einigen Jahren Berufserfahrung und Grundkenntnissen in der Avor werden Sie seriös in Ihr Arbeitsgebiet eingeführt.

Technisches Flair, zeichnerische Fähigkeiten und Kenntnisse im Bau sind Voraussetzung. Sind Sie bereits seit Jahren in der Avor tätig, so möchten wir Ihnen gerne anspruchsvolle Aufgaben in neuen Projekten anvertrauen.

Interessiert Sie diese vielseitige und abwechslungsreiche Aufgabe?

Gerne geben wir Ihnen nähere Auskünfte:

A. Mörgeli, Betriebsberatungen, Tel. 052 / 37 28 26
(auch ausserhalb der Geschäftszeit bis 21.00 Uhr)
Schmiedgasse 4, 8545 Rickenbach

Hohe Wertschöpfung mit Kies und Beton

Unser Auftraggeber ist eine traditionsreiche, dynamische Unternehmensgruppe im Grossraum Zürich-Ostschweiz mit einem Schwerpunkt im Bereich Sand, Kies und Beton. Mit modernster Technik und einer zeitgemässen, umweltbewussten Grundhaltung (z. B. Pionier im Recycling) erstrebt er eine hohe Wertschöpfung, einen sparsamen Einsatz des kostbar werdenden Grundmaterials und einen gezielten, hohen Kundennutzen. Dies stellt den über uns gesuchten

Ingenieur als Geschäftsleitungs-Mitglied für «Marketing und Verkauf»

vor eine herausfordernde Führungsaufgabe mit folgenden Hauptakzenten:

- Führen der etwa 50 Mitarbeiter für Kundenberatung, Verkauf und Vertrieb (inkl. Disposition und Fuhrpark) mit Verantwortung für Umsatz und Ertrag
- Weiterentwicklung des Produktesortimentes aufgrund sorgfältiger Beobachtung und Analyse der Kundenbedürfnisse, des Marktes und der vielfältigen Veränderungen und Neuerungen in Technik und Umwelt
- Persönliche Pflege und Weiterausbau der geschäftlichen Beziehungen auf allen Ebenen (inkl. Führen wichtiger Verhandlungen und Erreichen wesentlicher Abschlüsse und Vereinbarungen)

Es handelt sich um eine entwicklungsfähige Top-Position für eine technisch-kommerziell ausgebildete, starke Führungspersönlichkeit (z. B. Ingenieur mit MBA oder NDU HSG) mit Erfahrung in der Baubranche, einem entwickelten Geschäftssinn und einem klaren Weitblick für Chancen und unternehmerischen Handlungsspielraum.

Idealalter: etwa Mitte 30

Interessenten für diesen gut dotierten Wirkungskreis bitten wir, sich mit unserem Herrn P. Wissmann in Verbindung zu setzen. Als neutraler Unternehmensberater sichert er Ihnen **absolute Diskretion** zu. Von einer Kontaktnahme erfährt auch unser Klient nur mit Ihrer ausdrücklichen Zustimmung nach einem ausführlichen, persönlichen Vorgespräch mit dem Mandatsleiter. Für telefonische Vorauskünfte wollen Sie sich bitte an unsere Frau K. Hämmerle wenden.



ATAG Allgemeine Treuhand AG

ATAG Allgemeine Treuhand AG, Kaderselektion
Postfach, 8022 Zürich, Telefon 01 201 77 77, intern 445



KANTON BASEL-LANDSCHAFT
Bau- und Umweltschutzdirektion

Das **Bauinspektorat** sucht im Zuge der amtsinternen Reorganisation eine(n)

Leiter(in) der Bauabteilung II (Ref. Nr. 226)

Aufgaben:

- Prüfung der Baueingabeprojekte in baupolizeilicher Hinsicht.
- Erteilung von Baubewilligungen, gestützt auf die einschlägigen Rechtsgrundlagen sowie die Prüfungsberichte der zuständigen kommunalen und kantonalen Fachstellen.
- Einsprachebehandlungen und Erlass von Verfügungen.
- Durchführung von Baukontrollen und Überwachung der Baustellensicherheit.
- das vielseitige Arbeitsgebiet des Abteilungsleiters umfasst neben abteilungsinternen Führungsaufgaben die Behandlung besonderer Fachprobleme und zeichnet sich besonders durch regen Kontakt mit Bauherren, Projektverfassern, kommunalen und kantonalen Amtsstellen aus.

Voraussetzungen:

- abgeschlossenes Studium als Architekt(in) oder Ingenieur(in) HTL oder gleichwertige Ausbildung, wenn möglich mit Führungserfahrung.
- Interesse an Baurechts- und Planungsfragen, angenehme Umgangsformen und Überzeugungskraft, Sinn für Koordination.

Rückfragen an E. Sommer, Leiter des Bauinspektorates.

Alle weiteren Auskünfte und die notwendigen Kontakte vermittelt Ihnen unser **Kantonales Personalamt**, 4410 Liestal, Tel. 061 / 925 52 32, welchem Sie auch Ihre Anmeldung mittels Bewerbungsformulars bis Ende September 1989 einreichen.

Mittelgrosses Architekturbüro mit Sitz in Zürich und Genf, mit vielseitigen Bauaufgaben in den Bereichen Handel, Industrie und Wohnen, sucht initiative und selbständige

Als fachlich ausgebildete und einsatzfreudige Mitarbeiter suchen wir Sie in unser Entwurfs- und Ausführungsteam. Einsatz mit CAD möglich. In guter Atmosphäre bieten wir Ihnen anspruchsvolle und abwechslungsreiche Tätigkeit bei guter Salarierung und zeitgemässen Sozialleistungen.

Sind Sie interessiert, dann senden Sie uns Ihre Bewerbungsunterlagen oder vereinbaren Sie mit Frau Rohr einen Termin.

**Architekt HTL
Hochbauzeichner(in)
Bauleiter**



S+M Architekten AG
Markusstrasse 12
Postfach
8042 Zürich
Telefon 01 363 24 40
Telefax 01 362 79 59

Unser Auftraggeber, ein international tätiges Unternehmen der Bau-Technologie in der Region Zürich, sucht für den Bereich «Spezial-Produkte» durch uns den

Product-Manager

Aufgaben:

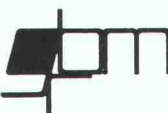
- Formulierung und Entwicklung neuer Produkt-Ideen unter Berücksichtigung Markt-spezifischer Anforderungen
- Sortiments-Überprüfung und -Bereinigung sowie Mitarbeit bei der Entwicklung neuer Applikations-Techniken
- Entwicklung spezifischer Marketing-Konzepte und massgebliche Mitwirkung bei der Produkteinführung

Anforderungen:

- Etwa 30 bis 38jähriger Architekt oder Bau-Ingenieur HTL mit mehrjähriger Praxis in der Bau-Ausführung
- Einsatzfreudige, kreative Persönlichkeit mit ausgeprägten Koordinations-Fähigkeiten; Sinn für Zusammenhänge
- Deutsch, Französisch und Englisch in Wort und Schrift

Unser Auftraggeber bietet Ihnen Raum, Ihre Ideen und Konzepte mit der Mithilfe eines spezialisierten Techniker-Teams zu realisieren.

Interessiert? – Bitte senden Sie Ihre Bewerbungsunterlagen (Kennziffer 684) unter voller Diskretion an uns, oder lassen Sie sich vorgängig informieren durch



gbmc
Unternehmensberatung AG
Stadelhoferstrasse 40 8001 Zürich
Telefon 01-262 44 88

Wasserversorgungen und Abwasseranlagen

sind unsere Tätigkeitsgebiete, auf denen wir in unserem mittelgrossen Ingenieurbüro mit einem qualifizierten Mitarbeiterteam hochinteressante und langjährige Aufträge bearbeiten.

Zur Betreuung der anspruchsvollen Bauvorhaben suchen wir einen initiativen, selbständigen und kompetenten

Bauleiter

oder einen jüngeren

Bauingenieur HTL/ETH

der gewillt ist, sich in unser vielseitiges Arbeitsgebiet einzuarbeiten.

Sie sind mitverantwortlich für die kosten-, termin- und qualitätsgerechte Ausführung Ihrer Bauten und erledigen alles von der Devisierung über die örtliche Bauleitung bis zur Abrechnung.

Interessiert? Dann erwarten wir gerne Ihre kurzgefasste Bewerbung oder Ihren Anruf. Unsere Herren H. Meier und H. Schärer stehen Ihnen zur Verfügung.



**HUBERT MEIER AG
INGENIEURE**
Hohlstrasse 550
8048 Zürich 01 432 80 88

RENUM BAU AG

Als Architekt HTL oder erfahrener Bauleiter im Hochbau mit einigen Jahren Praxis kennen Sie sicher auch den Bausektor mit dem grössten Zukunftspotential . . .

Der Bereich **bauliche Erneuerung** in seiner grossen Vielfalt von Renovation über Umbauten bis zu Ersatzneubau ist eine komplexe Materie und erfordert nebst ausgewiesenem Fachwissen vor allem Organisationstalent und Verhandlungsgeschick.

Falls Sie ausser diesen Eigenschaften auch Freude am Führen von Mitarbeitern haben und belastbar sind, hätten wir Ihnen

eine Kaderposition als Leiter der Fachgruppe Ausführung

anzubieten.

Unsere Frau S. Haller würde sich über Ihre Kontaktnahme unter Tel. 01 / 830 01 81 sehr freuen.

**Renumbau AG Generalunternehmung für
Renovationen und Umbauten
Grindelstrasse 5 8304 Wallisellen/Zürich
Telefon 01 830 36 55**



**Finanzdepartement Aargau
Abteilung Landwirtschaft**

Wir suchen einen

Kulturingenieur

für die Sektion Strukturverbesserungen
(Kant. Meliorationsamt)

Aufgaben

- Mitwirkung in der Vorplanung zu Güterzusammenlegungen
- Prüfung von generellen Projekten und Bauprojekten inkl. Koordination mit den berührten Bereichen
- Zusammenarbeit mit den zuständigen Bundesstellen und verschiedenen Ausführungsorganen
- Fachtechnische Aufsicht über die Bodenverbesserungen sowie Bearbeitung grundsätzlicher Fragen

Anforderungen

- Hochschulstudium als Kulturingenieur
- Gewandtheit im mündlichen und schriftlichen Verkehr, selbständige, kreative Arbeitsweise

Besoldung und Anstellung richten sich nach dem kantonalen Besoldungsdekret. Stellenantritt auf den nächstmöglichen Termin.

Bewerbungen mit den üblichen Unterlagen sind bis zum **5. Oktober 1989 an den Chef der Abteilung Landwirtschaft, Telli-Hochhaus, 5004 Aarau, einzureichen.**



Ernst Winkler + Partner AG

Zur Verstärkung unserer Abteilung **Wasser + Abwasser** suchen wir versierte

Bauingenieure ETH und HTL

für die Berechnung, Projektierung und Bauleitung von Wasser- und Abwasseranlagen sowie einen erfahrenen

Bauleiter

für die selbständige Betreuung anforderungsreicher Baustellen von Abwasserreinigungsanlagen.

Sofern Sie:

- die entsprechende Erfahrung aufweisen
- initiatives und selbständiges Arbeiten bevorzugen
- in mündlichem und schriftlichem Ausdruck gewandt sind
- den persönlichen Umgang mit Behörden und Amtsstellen schätzen
- die notwendige Flexibilität besitzen

bieten wir Ihnen:

- interessante Tätigkeit
- angenehmes Arbeitsklima in kleinem Team
- individuelle Arbeitszeit
- fortschrittliche Arbeitsbedingungen und gut ausgebaute Sozialleistungen

Für weitere Auskünfte steht Ihnen unser Herr R. Mühlethaler, Geschäftsleiter, oder Herr W. Frei, Abteilungsleiter, gerne zur Verfügung. Wir freuen uns auf Ihren Anruf oder Ihre schriftliche Bewerbung.

Ernst Winkler + Partner AG, Dipl. Bauing. ETH/SIA/ASIC
Ingenieur- und Vermessungsbüro
Rikonstrasse 4, 8307 Effretikon, Tel. 052 / 32 38 21

**Amt für Gewässerschutz
und Wasserbau
des Kantons Zürich**

Direktion der öffentlichen Bauten



Fachstelle Bodenschutz

**Kantonales Boden-
beobachtungsnetz (KABO) Zürich
Pilotlauf**

Die Fachstelle Bodenschutz im Amt für Gewässerschutz und Wasserbau des Kantons Zürich beabsichtigt, in Anlehnung und als Ergänzung zum Nationalen Bodenbeobachtungsnetz (NABO) des Bundes ein Kantonales Bodenbeobachtungsnetz (KABO) zu errichten. Dazu werden an etwa 150 Standorten Dauerbeobachtungsflächen eingerichtet und standortkundlich beschrieben. An jedem Standort werden Bodenproben nach einem festen Schema genommen und auf biologische, chemische und physikalische Parameter untersucht. Dabei soll in erster Linie der Gehalt an Schadstoffen erfasst werden. Spätere Wiederbeprobungen sollen Aufschluss geben über Ein- und Austrag von Schadstoffen und deren Verlagerung im Profil.

In einer ersten Phase werden je 5 Standorte in drei verschiedenen Regionen bearbeitet. Danach erfolgen allfällige Anpassungen von Methoden und die Durchführung des gesamten Projektes.

Das Projekt umfasst folgende Arbeiten:

1. **Ökologische Standortbeschreibung**
2. **Bodenprofil**
3. **Probenahme**
4. **Laboruntersuchungen**
 - 4.a. **Physikalische Parameter**
 - 4.b. **Chemische Parameter**
 - Allgemeine chemische Parameter
 - Anorganische Schadstoffe
 - Organische Schadstoffe
5. **Teil Biologie**
 - Diverse biologische Parameter

Es ist vorgesehen, den Kanton in verschiedene Gebiete aufzuteilen und die Arbeiten an Arbeitsgemeinschaften oder Unternehmer zu vergeben, die alle Teilarbeiten ausführen können.

Die notwendigen **Unterlagen für die Bewerbung** können **schriftlich** bezogen werden.

Bewerbungen für die Ausführung dieser Arbeiten sind mit den erforderlichen Unterlagen einzureichen an das **Amt für Gewässerschutz und Wasserbau des Kantons Zürich, Fachstelle Bodenschutz, Walcheter, 8090 Zürich** (Einreichung der Offerten bis 21.10.1989).



GRUNER AG
INGENIEURUNTERNEHMUNG

Wir sind ein leistungsstarkes, unabhängiges, weitgehend von Mitarbeiteraktionären getragenes Ingenieurunternehmen. Unser Erfolg basiert auf persönlicher Achtung, Fachkompetenz und ständiger Weiterbildung unserer Mitarbeiter sowie auf einer bedarfsgerechten, modernen Infrastruktur.

Wir sind dauernd beauftragt, komplexe und umweltgerechte

Tief- und Untertagebauten

zu bearbeiten. Zur Ergänzung unseres Teams suchen wir einen engagierten

DIPL. BAUINGENIEUR ETH

mit Erfahrung als Projektleiter, oder einen, der bereit ist, sich mit der Unterstützung erfahrener Berufskollegen in diese verantwortungsvolle Aufgabe einzuarbeiten. Gefragt sind Fachkompetenz, Verantwortungsbewusstsein, Motivationsvermögen und interdisziplinäre Arbeitsweise.

Wir bieten Ihnen ein breites Entwicklungsfeld sowie der Stelle entsprechende finanzielle und soziale Rahmenbedingungen.

Unser Herr E. Ramer gibt gerne über die laufenden Projekte Auskunft. Wir freuen uns auf Ihre Bewerbung.

GRUNER AG
Ingenieurunternehmung

Gellertstrasse 55
CH-4020 Basel
Tel. 061/42 76 20

**Wir suchen einen jungen
Bauingenieur ETH.**

Die lockere Arbeitsatmosphäre in einer alten Bürovilla beim Klusplatz bildet unsere grundsätzliche Basis:

Sie hilft 30 Mitarbeitern beim konstruktiven Ingenieurbau an aussergewöhnlichen Hoch- und Brückenbauten im In- und Ausland.

Und sie bietet dem gesuchten Bauingenieur die Chance, Teamgeist, Selbständigkeit und Können erfolgreich einzusetzen.

Wer angesprochen ist, ruft Dieter Voss oder Edi Witta an, Telefon 01/550 466.

MWP Minikus, Witta und Partner
dipl. Bauingenieure ETH/SIA/ASIC
Biberlinstrasse 16 8032 Zürich



Neue Technologien

für hochfesten Beton und mineralische Faserverbund-Werkstoffe. Eine Herausforderung für Sie?

Wir suchen einen etwa 30jährigen

Bauingenieur HTL

als Leiter unseres zentralen Labors in Frick AG.

Aufgaben:

- Leitung und Ausbau der laufenden Qualitätsprüfung von Stahlbeton, Spannbeton und Glasfaserbeton
- Planung und Leitung von Versuchen und Entwicklungsprojekten für Produkte, Werkstofftechnologie und Verfahrenstechnik
- Beratung unserer internationalen Kundschaft für Glasfaserbeton

Anforderungen:

- einige Jahre praktische Erfahrung in der Ausführung von Stahlbetonbauten
- gute Kenntnisse der Betontechnologie sind von Vorteil, aber nicht Bedingung
- Interesse an Werkstofftechnologie und Verfahrenstechnik
- Fähigkeit zu selbständiger Tätigkeit

Auf Ihre Bewerbung freut sich unser Herr Hardmeier, der Ihnen auch gerne weitere Auskünfte am Telefon gibt.



STAHLTON AG
Riesbachstrasse 57
Postfach, 8034 Zürich

3001 Bern
Monbijoustrasse 20
Tel. 031 25 09 53
TREUHAND- & REVISIONS-AG BERN

Interessiert Sie eine neue
Herausforderung als

LEITER

einer jungen

Generalunternehmung

Im Auftrag eines Kunden suchen wir eine Persönlichkeit mit der Ausbildung eines Architekten, Ingenieurs oder Baumeisters, die Freude am Ausbau und der Leitung einer Generalunternehmung hat.

Nähere Angaben über dieses Angebot erfahren Sie von Herrn Rüfenacht oder Frau Wider

Wir sind eine namhafte, dynamische und mittelgrosse Generalunternehmung am Rande der Zürcher City und suchen per sofort oder nach Vereinbarung als Ergänzung in unser Team in der Planungsabteilung einen fachlich qualifizierten

HOCHBAUZEICHNER(-IN)

Ihre Aufgabe besteht in der Mitwirkung bei der Ausführungsplanung von mittleren bis grösseren Bauprojekten. Moderne EDV-Mittel stehen selbstverständlich zur Verfügung.

Wir offerieren Ihnen nebst grosszügigen Sozialleistungen ein attraktives Salär und einen angenehmen und neuzeitlich eingerichteten Arbeitsplatz.

Interessiert? Dann freuen wir uns auf Ihre Bewerbung in der üblichen Form. Unsere Frau Hunold ist auch gerne bereit, allfällige Fragen vorgängig telefonisch zu beantworten.

Alpha Generalunternehmung AG
Badenerstrasse 530
8048 Zürich
Telefon 01/491 85 40

Bauen mit Vision



GIBB
Gewerblich-Industrielle
Berufsschule Bern



Stadt Bern
Schuldirektion

Für die Bauabteilung unserer Berufsschule suchen wir eine(n)

Hauptlehrer/Hauptlehrerin für Hochbauzeichnerklassen

Unterrichtsverpflichtung: 26 Lektionen pro Woche, berufskundlicher Unterricht

Stellenantritt: 1. April 1990 oder nach Vereinbarung

Anforderungen:

- abgeschlossene Lehre im Baugewerbe
- Architekt HTL mit mehrjähriger Berufspraxis
- Diplom als Berufsschullehrer/in. (Es werden auch Bewerber/innen berücksichtigt, die den Studiengang am Schweiz. Institut für Berufspädagogik SIBP besuchen wollen.)
- Unterrichtserfahrung erwünscht
- Bereitschaft, auch auf Fort- und Weiterbildungsstufe zu unterrichten

Anstellung:

- Besoldung und Anstellungsbedingungen richten sich nach der kantonalen Verordnung über das Personalwesen an Schulen und Institutionen der Berufsbildung (VPB)
- der Beitritt zur kant. Lehrerversicherungskasse ist obligatorisch
- Wohnsitzpflicht im Kanton Bern

Auskunft: Dr. H. Ochsenbein, Direktor der Gewerblich-Industriellen Berufsschule Bern.

Anmeldungen: Handschriftliche Bewerbungen mit Lebenslauf, Foto und Zeugniskopien sind zu richten an die **Direktion der Gewerblich-Industriellen Berufsschule Bern, Postfach 67, 3000 Bern 11.**

Anmeldeschluss: 30. Oktober 1989

Die Schuldirektorin der Stadt Bern
Joy Matter

LONZA

Die Sparte Energie betreut die Kraftwerke und Übertragungsanlagen unseres Konzerns. Zur Verstärkung unserer Projektgruppe «Kraftwerke Wallis» suchen wir einen

Bauleiter



zur Begleitung und Überwachung von Baustellen.

Wir befassen uns mit der Planung und Realisierung von Neubauten sowie Modernisierung und Umbauten von bestehenden hydraulischen Kraftwerken und Schaltanlagen.

Wir wünschen uns einen Mitarbeiter, der seine Ausbildung als Bauzeichner (Hoch- oder Tiefbau) oder als Bauführer (Bauschule) abgeschlossen hat und über einige Jahre Berufserfahrung verfügt.

Unser zukünftiger Bauleiter soll in der Lage sein, selbstständig die organisatorische, technische und kommerzielle Überwachung von Baustellen

zu übernehmen. Erfahrungen in Stahlbau oder Stahlwasserbau sind ebenfalls für die zukünftige Tätigkeit von Vorteil. Nach einer gründlichen Einarbeitung bieten wir Ihnen einen interessanten und abwechslungsreichen Arbeitsbereich innerhalb eines gut eingespielten kleinen Teams. Ebenso gehören zu unseren Leistungen zeitgemässe Anstellungsbedingungen, gleitende Arbeitszeit und gut ausgebaute Sozialleistungen.

Wenn Sie diese interessante Tätigkeit anspricht, erwarten wir Ihre Bewerbung mit den üblichen Unterlagen und freuen uns auf ein persönliches Gespräch.

LONZA hat Stellenwert.

LONZA AG, Sparte Energie
Personal, Postfach 281
Tel. 028/48 55 73, 3930 Visp



sucht für die Abteilung Grundbau

BAUFÜHRER

Unternehmererfahrung ist erwünscht, aber nicht Bedingung.

Es erwarten Sie gute Anstellungsbedingungen, gezielte Weiterbildungsmöglichkeiten und eine verantwortungsvolle, selbständige Tätigkeit.

Interessenten senden Ihre Bewerbungsunterlagen an:

Ed. Züblin & Cie AG, z.H. Herrn P. Lüpold, Leiter Grundbau
Okenstrasse 4, 8037 Zürich, Tel. 01 / 361 17 50



Basel-Stadt

Baudepartement Gewässerschutzamt

Infolge bevorstehender Pensionierung des Stelleninhabers suchen wir eine(n)

Bauingenieur(in) / Ing. HTL als Leiter(in) des Ressorts «Planung und Projektierung»

Aufgaben:

- Sie führen engagiert ein gutes Team, das Bauprojekte von Abwasseranlagen entwirft und ausarbeitet. Teilweise erfordern diese Aufgaben die Zusammenarbeit mit externen Spezialisten.
- Sie helfen mit beim Entwurf neuer Entwässerungskonzepte und Planungsstudien.
- Eine aktuelle Aufgabe besteht ferner im Aufbau eines Kanalisationsinformationssystems mit EDV.

Anforderungen:

- Bauingenieur(in) HTL mit mehrjähriger Praxis im städtischen Tiefbau und guten EDV-Kenntnissen.
- Verhandlungsgeschick und Fähigkeit zur Führung von Mitarbeitern bzw. beauftragten Spezialisten.

Angebot:

Interessante, abwechslungsreiche Tätigkeit im baulichen Gewässerschutz an einem mit EDV (CAD) modern eingerichteten Arbeitsplatz sowie eine den Anforderungen angemessene Entlohnung bei fortschrittlichen Sozialleistungen.

Auskünfte erteilt der Leiter der Hauptabteilung Stadtentwässerung, Herr M. Graf, Telefon 061 / 65 11 90.

Schriftliche Bewerbungen mit Foto, Lebenslauf und Zeugniskopien sind zu richten an das

Baudepartement Basel-Stadt, Personalsekretariat
Münsterplatz 12, 4001 Basel

Wir suchen

Architekten HTL Bauzeichner/Bauführer

für interessante Bauaufgaben.

Eintritt per sofort oder nach Vereinbarung.

Schriftliche Bewerbung erwünscht.

Aeschbach + Felber + Kim
Architekten SIA, dipl. ETH
Vordere Vorstadt 8, 5000 Aarau

Erfolgreich inserieren im «Schweizer Ingenieur und Architekt»

ITECO ist eine schweizerische Ingenieurfirma und auf den Gebieten Strassen- und Brückenbau, Wasserbau/Kleinwasserkraftwerke und Ingenieurgeologie tätig. Schwerpunkte unserer Tätigkeit sind Aufgaben im Rahmen der technischen Entwicklungszusammenarbeit mit Drittländern.

Für verschiedene Brückenbauprogramme in der Schweiz und im Ausland suchen wir einen

Bauingenieur

mit Erfahrung und Interessen in den Fachgebieten

- Projektierung und Statik von Strassenbrücken in Beton und Stahl
- Zustandsanalyse und Sanierung bestehender Brücken

Anforderungen:

- Diplom ETH
- einige Jahre Berufserfahrung, wenn möglich auch im Ausland
- Bereitschaft, sich in neue Fachgebiete einzuarbeiten
- fähig, mit nicht alltäglichen Situationen zurechtzukommen
- selbständig, belastbar, teamfähig
- Sprachen: Englisch, Französisch
- Alter: ab 28 Jahren

Arbeitsort ist Affoltern a.A. mit kürzeren Auslandsaufenthalten. Interessierte Damen oder Herren setzen sich bitte telefonisch oder schriftlich mit einer Kurzbewerbung mit unserem Herrn J. Krähenbühl in Verbindung. Besten Dank.



Gesellschaft für Internationale Technische Zusammenarbeit und Entwicklung, Telefon 01 / 761 17 45
Untere Bahnhofstrasse 12, CH-8910 Affoltern a.A.

Wir sind ein Ingenieurbüro mittlerer Grösse mit Hauptsitz im Tessin. Das Schwergewicht unserer Tätigkeit liegt in der Planung und Projektierung von Verkehrs- und Wasserbauten im In- und Ausland. Zur Verstärkung verschiedener Arbeitsteams suchen wir für sofort oder einen zu vereinbarenden, späteren Termin:

1 dipl. Ingenieur

für die Bearbeitung interessanter Probleme auf dem Gebiet der Fels- und Bodenmechanik

1 dipl. Ingenieur

für die Projektierung von Untertagbauten aller Art

1 dipl. Ingenieur

für die Projektierung von Talsperren und Wasserkraftanlagen

1 dipl. Ingenieur

für die Bearbeitung von Tragwerken im Hoch- und Tiefbau

Interessanten, wenn möglich mit einigen Jahren Berufserfahrung, sind gebeten, Ihre Bewerbung mit den üblichen Unterlagen einzureichen an

Lombardi AG, Beratende Ingenieure
Via Ciseri 3, 6600 Locarno, Telefon 093 / 31 60 41

Umweltschutzbauten sind anspruchsvoll!

Ein initiativer, dynamischer

Bauingenieur ETH oder HTL

findet bei uns eine interessante Stelle für die Generalplanung und Ausführung von grossen Bauvorhaben auf dem Gebiet des Umweltschutzes.

Wenn Sie bereit sind, interdisziplinär zu arbeiten, Planungs- und Bauleitungserfahrung als Projektleiter mitbringen und Freude haben am selbständigen Arbeiten, sollten Sie sich mit uns in Verbindung setzen.

Die Herren O. Frey oder H. Marti geben Ihnen gerne weitere Informationen.



TOSCANO-BERNARDI-FREY AG
Planer und Ingenieure
Turnerstrasse 25, 8006 Zürich
Tel. 01/363 26 36



Treuhand-Gesellschaft
Société Fiduciaire
Società Fiduciaria

Kompetent beraten

Ein **bedeutender schweizerischer Verband** mit Sitz im **zentralen Mittelland** baut die Dienstleistungen für seine Mitglieder zielgerichtet und konsequent aus. Im Zuge dieser Expansion suchen wir einen dynamischen

Architekten

(HTL oder gleichwertige Ausbildung)

für die folgenden **Hauptaufgaben**:

- verantwortliche Leitung des Ressorts «Bau und Verkehr»
- aktive Interessenvertretung des Verbandes nach aussen
- Projektarbeiten sowie konzeptionelle Führungsaufgaben
- kompetente Beratung in allen Belangen des Bauens

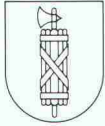
Der ideale Kandidat verfügt über Berufserfahrung, Kommunikationsfähigkeit gepaart mit einem gesunden Durchsetzungsvermögen, Teamfähigkeit und Sinn für das Soziale.

Damen und Herren, die an dieser

attraktiven Position

interessiert sind, bitten wir, sich mit Herrn **B. Scheidegger** (Tel. 065 / 24 65 83 und 065 / 24 65 04) in Verbindung zu setzen. Er gibt Ihnen gerne weitere Auskünfte und sichert volle Diskretion zu.

Visura Treuhand-Gesellschaft, Personalberatung
Schöngrünstrasse 35, Postfach, 4501 Solothurn



Kanton St. Gallen

Das kantonale **Meliorations- und Vermessungsamt** sucht auf sofort oder nach Vereinbarung eine(n)

Architekten(in)

Nach einer gründlichen Einarbeitung behandeln Sie weitgehend selbständig Gesuche für landwirtschaftliche Hochbausanierungen im Berg- und Talgebiet des Kantons St. Gallen. Zu rund einem Drittel der Arbeitszeit arbeiten Sie im Feld, zu zwei Dritteln im Büro.

Aufgaben in einzelnen:

- Beitragsmöglichkeit beurteilen
- Projektvorschläge erarbeiten
- Projektunterlagen prüfen
- Beitragshöhe berechnen
- Anträge verfassen
- Bauausführung und Abrechnung überwachen

Wir erwarten von Ihnen:

- Initiative, schnelle, selbständige und sorgfältige Arbeitsweise
- abgeschlossenes HTL-Studium oder einige Jahre Berufserfahrung

Wir bieten Ihnen:

- Interessante, abwechslungsreiche Arbeit in kleinem Team
- gute Sozialleistungen
- angenehmes Arbeitsklima
- verschiedene Weiterbildungsmöglichkeiten

Ihre handschriftliche Bewerbung mit Lebenslauf, Ausweisen und Zeugnissen über die bisherige Tätigkeit, Foto und Referenzadressen richten Sie bis Montag, 16. Oktober 1989, an den Vorsteher des Volkswirtschaftsdepartementes, Regierungsrat Karl Mätzler, Moosbruggstrasse 11, 9001 St. Gallen.

Weitere Auskünfte erteilt gern der Vorsteher des kantonalen Meliorations- und Vermessungsamtes, Bruno Dudle (Telefon 071/21 35 09).

Ingenieurbüro Marty AG, 8853 Lachen

Um auch weiterhin unsere treuen, aber anspruchsvollen Auftraggeber zufriedenstellen zu können, möchten wir unser Mitarbeiterteam mit jungen und junggebliebenen Baufachleuten ergänzen.

Für die statische und konstruktive Bearbeitung interessanter Bauvorhaben im Hoch- und Tiefbau suchen wir einen

dipl. Bauingenieur ETH

mit EDV-Kenntnissen. Praktische Berufserfahrungen sind erwünscht.

Projektierungs- und Bauleitungsaufgaben im allgemeinen Tiefbau erfordern das Profil eines kontakt- und entscheidungsfreudigen

Bauingenieur(s) HTL

der die selbständige Bearbeitung verschiedener Bauaufgaben schätzt.

Mit der zeichnerisch-konstruktiven Bearbeitung grösserer Bauvorhaben im Stahlbeton, Stahl- und Holzbau möchten wir einen/eine

Zeichner-Konstrukteur(in)

betreuen und ihm/ihr die Möglichkeit bieten, sich in Bauüberwachungs- und Bauleitungsaufgaben einzuarbeiten.

Sollten Sie sich für eine der aufgeführten Stellen interessieren, dann rufen Sie uns an

Tel. Geschäft 055 / 63 26 22
T. Marty, privat 055 / 63 55 05

oder senden Ihre Bewerbung an

Ingenieurbüro Marty AG
Zeughausstrasse 14
8853 Lachen

Zur Ergänzung unseres Mitarbeiterstabes suchen wir verantwortungsbewusste und initiative

Bauingenieure ETH oder HTL

für die selbständige Planung, Dimensionierung und Bauleitung von interessanten Projekten des Hoch- und Tiefbaus

sowie

Bau- und Tiefbauzeichner(innen)

zur konstruktiven Planbearbeitung und Bauleitung der Projekte.

Es stehen moderne EDV-Anlagen zur Verfügung, und den Zeichnern wird die Möglichkeit geboten, eine CAD-Ausbildung zu absolvieren.

Wenn Sie mehr über die angebotenen Tätigkeiten sowie die Anstellungsbedingungen wissen möchten, rufen Sie uns an oder senden Sie uns Ihre schriftliche Bewerbung.

Baeriswyl & Wicht AG, Route des Vieux-Chênes 2, 1700 Freiburg
Telefon 037 / 84 11 21

Für unser mit CAD ausgerüstetes Architekturbüro suchen wir per sofort oder nach Vereinbarung

1 Architekten HTL/Hochbauzeichner(in)

für Projektierungsarbeiten oder für die Ausführungsplanung

1 Hochbauzeichner(in)

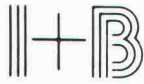
für vorwiegend zeichnerische Arbeiten

Wir bieten neuzeitliche Arbeitsbedingungen in modern eingerichteten Büros sowie eine der Leistung entsprechende Besoldung. Die Ausbildung in CAD ist kurzfristig möglich.

Gerne erwarten wir Ihren Anruf oder Ihr Bewerbungsschreiben.

Albert Müller, Architekt SIA FSAI + Partner AG
Zugerstrasse 70, 6340 Baar, Telefon 042 / 31 55 66
(ab 2.10.1989 Neuhofstrasse 6, 6340 Baar)

Erfolg mit Inseraten im «Schweizer Ingenieur und Architekt»



Für interessante Bauaufgaben suchen wir einen vielseitigen, zuverlässigen und erfahrenen

Bauführer

Zu Ihrem Aufgabenbereich gehört:

- Mitwirkung bei Ausführungsplänen
- Detailbearbeitung
- Kostenvoranschlag
- Submissionen
- örtliche Bauführung
- Abrechnung
- Betreuung des Gebäudes nach Fertigstellung

Zur Unterstützung steht Ihnen eine moderne EDV-Anlage zur Verfügung.

Fühlen Sie sich angesprochen, so melden Sie sich bitte bei

I+B ARCHITEKTEN

Itten+Brechbühl AG

Heinrichstrasse 267, Zürich
Telefon 01/271 75 00 (Bölsterli)

Architekt/Architektin

mit Schwäche für anspruchsvolle + vielseitige

Immobilienberatung!

Ihre Schwäche soll uns noch stärker machen!

Näheres erfahren Sie von unserer Frau Hand; sie freut sich auf Ihren Anruf.

DEGGO AG
Brunnenstrasse 7, 8604 Volketswil



DEGGO AG

Das Haus der Häuser.

01 945 45 88

MITARBEITEN
AN DER
ZUKUNFT DER
BAHN

Suchen Sie eine
**neue, anspruchsvolle
und herausfordernde
Aufgabe im
modernen Bahnbau?**

Für unsere als eigenständige Organisationseinheit konzipierte, marktwirtschaftlich orientierte Gleisbauunternehmung mit 150 Mitarbeitern und Sitz in Goldau, suchen wir eine(n)

Ingenieur(in) HTL oder Bauführer(in)

mit Flair für Projektmanagement und Bauführungsaufgaben und einer soliden bautechnischen Grundlage.

Wir pflegen einen kooperativen Führungsstil mit genügend Freiraum für eigenverantwortliche Tätigkeit und bieten die vorteilhaften Anstellungsbedingungen eines Bundesbetriebes.

Für weitere Auskünfte, die selbstverständlich vertraulich behandelt werden, steht Ihnen Herr Walter Bieri, Tel. 041/82 18 25, gerne zur Verfügung, oder senden Sie Ihre Bewerbung an

Kreisdirektion II SBB
6002 Luzern



STEINER

Für unsere grösstenteils komplexen Bauaufgaben suchen wir einen

Hochbauzeichner und einen Hochbautechniker

**Arbeiten Sie gerne im Team?
Interessieren Sie sich für CAD?**

Auf Sie warten einerseits anspruchsvolle Aufgaben, andererseits Ihre zukünftigen Arbeitskollegen, die das kommende Auftragsvolumen nicht mehr alleine bewältigen können.

Wir stellen uns einen aufgestellten, fröhlichen und initiativen Mitarbeiter vor, der seine Tätigkeit voller Elan in Angriff nimmt und Wert auf gute Stimmung innerhalb seines Teams legt.

Ein Anruf würde uns freuen. Unsere Frau Egli gibt Ihnen gerne nähere Auskunft unter Tel. 01/305 24 11.

KARL STEINER AG
Hagenholzstrasse 60
8050 Zürich
Tel. 01/305 22 11

Politische Gemeinde Regensdorf



Im Rahmen einer Reorganisation unserer Bauabteilung ist die neugeschaffene Stelle

Chef Tiefbau/Planung (Tiefbausekretär)

möglichst bald zu besetzen.

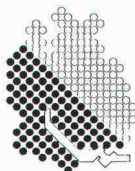
Als Inhaber dieser Kaderstelle leiten Sie den Sektor Tiefbau, befassen sich mit Planungsfragen, bearbeiten kleinere gemeindeeigene Tiefbauten, beurteilen Baugesuche in tiefbautechnischer Hinsicht usw. Neben der Führungsaufgabe als Vorgesetzter führen Sie das Protokoll der Quartierplankommission.

Die Bewältigung dieser anspruchsvollen Aufgaben verlangt eine überblicksfähige, ausdrucksbewusste und belastbare Persönlichkeit mit Kenntnissen im zürcherischen Baurecht, Erfahrungen im Tiefbauwesen und in der Personalführung.

Wir bieten Ihnen ein abwechslungsreiches, weitgehend selbständiges Wirkungsfeld, einen gut eingespielten Mitarbeiterstab, eine fortschrittliche Büroorganisation (Textverarbeitung usw.) und eine den Anforderungen entsprechende Besoldung.

Sind Sie interessiert, mehr zu erfahren? Dann rufen Sie uns an. Herr Daniel Noger, Chef Bauamt, Tel. 01/840 45 45, wird mit Ihnen gerne einen Gesprächstermin vereinbaren. Ihre handschriftliche Bewerbung mit den üblichen Unterlagen erwarten wir bis 10. Oktober 1989 an den Gemeinderat, 8105 Regensdorf.

Gemeinderat Regensdorf



**Im
Dienste
aller**
Die Zürcher Gemeinden

Zur Ergänzung meines tüchtigen Arbeiterteams suche ich für die Bearbeitung interessanter Bauvorhaben

Bauleiter Bauzeichner(in)

Unsere Bauvorhaben liegen im Bereiche des allgemeinen Wohnungsbaues, Geschäftshausbauten, Renovationen und Gesamt-sanierungen.

Fachlich qualifizierte Bewerber finden abwechslungsreiche Aufgaben.

Wir freuen uns auf Ihre Kontaktaufnahme.

Architekturbüro **Franz Widmer**, Büntstrasse 2, 5430 Wettingen
Telefon 056 / 26 13 51

Für interessante Aufträge auf lange Sicht suchen wir zur Ergänzung in unser kollegiales Team einen

Architekt HTL

für Projektplanung und Projektleitung von Wohn- und Geschäftsbauten. CAD-Einrichtungen sind vorhanden.

Wir bieten zeitgemässe Arbeitsplatzeinrichtungen sowie Anstellungsbedingungen in angenehmer, kameradschaftlicher Atmosphäre. Die Anstellung ist den Leistungen entsprechend ausbaufähig und soll dementsprechend überdurchschnittlich gut honoriert werden.

Eintritt per Anfang 1990 erwünscht.

Wir freuen uns auf Ihren Telefonanruf zwecks Vereinbarung einer Besprechung:

W. Schneckenburger, Arch. HTL, 8320 Fehrltorf, Tel. 01/954 14 61

Visura

Treuhand-Gesellschaft
Société Fiduciaire
Società Fiduciaria

Einem selbständigen, initiativen und führungserfahrenen 35-50jährigen

dipl. Bauingenieur ETH

bietet unser Auftraggeber die Möglichkeit in die

Unternehmensleitung

eines Ingenieurunternehmens mit über 100 Mitarbeitern hineinzuwachsen. Wenn Sie sich über eine bisher erfolgreiche Karriere ausweisen können, dann sollten Sie sich diese Chance nicht entgehen lassen!

Arbeitsort Grossraum Zürich.

Sie können den Anforderungen entsprechende Anstellungsbedingungen erwarten.

Der beauftragte Berater, Herr P.G. Walde, lic. iur. MBA, gibt Ihnen gerne weitere Auskünfte. Unterlagen werden nur mit Ihrem ausdrücklichen Einverständnis weitergegeben.

VISURA Treuhand-Gesellschaft

Entfelderstrasse 5, 5000 Aarau

Telefon 064 / 25 55 66

Wir suchen ab sofort oder nach Vereinbarung

Architekten(in) HTL Hochbauzeichner(in)

Hans Bischoff, Architekt FSAI/SIA

Chaumontweg 2, 3028 Spiegel-Bern, Tel. 031 / 53 53 02

Architekt(in) HTL

Wir suchen per sofort oder nach Vereinbarung eine(n) Architekten(in) HTL (oder analoge Ausbildung) für Entwurf und Ausführungsplanung. Wir bearbeiten anspruchsvolle Bauvorhaben im In- und Ausland.

Schriftliche Bewerbung an

Studio für Architektur + Bauberatung

Thunstrasse 14, 3005 Bern, Tel. 031 / 44 51 00

Gesucht

Architekt/Bauleiter

Bewerber melden sich bei:

Architekturbüro **Heinz Forster**, 8500 Frauenfeld
Telefon 054 / 21 64 74

Stellengesuche

Unternehmerisch denkender und handelnder

dipl. Bauingenieur ETH

(anfangs 40)

mit fundiertem Fachwissen und
Führungserfahrung im Sektor

Untertag- und Tiefbau

sucht neue herausfordernde

Führungsaufgabe

auf hohem Niveau, mit Möglichkeit zur
Übernahme unternehmerischer Verantwortung
(zeitliche Zielvorstellung: per Anfang 1990)

Offerten unter Chiffre SIA 563 an IVA AG, Postfach,
8032 Zürich (absolute Diskretion zugesichert).

Platzt Ihr Architekturbüro aus allen Nähten?

Dipl. Architekt ETH

sucht als Ergänzung der ETH-Assistententätigkeit gezielten prakti-
schen Einsatz als Entwerfer in freier Mitarbeit.

Bitte schreiben Sie mir unter Chiffre SIA 594 an IVA AG, Postfach,
8032 Zürich.

Junger, strebsamer

Bauingenieur HTL

sucht neuen Wirkungskreis. Angebote bitte unter
Chiffre SIA 588 an IVA AG, Postfach, 8032 Zürich.

Raumplaner NDS HTL/dipl. Geograph

mit Erfahrung in Richt-, Nutzungs- und Landschaftsplanung sowie Kenntnis-
sen in Verkehrsplanung, allgemeiner Ökologie und Regionalentwicklung
sucht vielseitige Tätigkeit vorzugsweise im Raum Bern, evtl. auch Nähe
HB Thun, Freiburg oder Biel.

Angebote bitte unter Chiffre SIA 592 an IVA AG, Postfach, 8032 Zürich.

Dipl. Architekt ETH

sucht als Führungskraft im Entwurf neue verantwortungsvolle Her-
ausforderung in Architekturbüro. Langjährige erfolgreiche Praxis als
Entwurfsarchitekt in vielen verschiedenartigen Aufgabenbereichen.
Arbeitsbeginn nach Vereinbarung.

Zuschriften erbeten unter Chiffre SIA 590 an IVA AG, Postfach, 8032
Zürich.

Wenn Sie einen dipl. Bauingenieur

mit guten Kenntnissen in CAD/CAE, der ausserhalb der Unterstützung Ihrer
PC-Anlage auch Statik und allgem. Ingenieurarbeiten erledigen kann, im
Raum Zürich suchen, dann schreiben Sie an Chiffre SIA 589 an IVA AG, Post-
fach, 8032 Zürich.

Diverses

Ditta montaggi industriali/civili
(chimico-farmaceutico-alimentare)

offre collaborazione

a engineering-study o direttamente alle
ditte interessate.

Le offerte sono da indirizzare a cifra D24-400808 Publicitas,
6601 Locarno.

Unser renommiertes, mittelgrosses **Architekturbüro** auf dem Platz
Zürich hat in Folge von diversen Terminverschiebungen ab sofort
noch

freie Kapazitäten

Ein absolut professionelles Arbeiten auf allen Sachgebieten ist unse-
re Devise. Gerne unterstützen wir auch überlastete Kolleginnen und
Kollegen.

Kontaktnahmen sind erbeten unter Chiffre SIA 593 an IVA AG, Post-
fach, 8032 Zürich.

Kleines, leistungsfähiges **Architekturbüro nahe HB Zürich** kann wegen
Terminverschiebungen noch für

Entwurf und Detailplanung

Aufträge übernehmen.

Zuschriften unter Chiffre SIA 581 an IVA AG, Postfach, 8032 Zürich

Einfamilienhäuser zwischen Kreuzlingen und Weinfelden

4 EFH mit 4½-5½ Zimmern werden an sonniger und zentraler Wohn-
lage erstellt. Schulen, Einkaufsmöglichkeiten und SBB-Anschluss in
bequemer Nähe. Einseitig angeb. Häuser mit Satteldach in bester
Bauqualität mit ged. Sitzplatz, Balkon und Cheminée. Pro Haus 2-4 Ga-
ragen, 1 PP, isolierter Dachraum, über 60 m², Wintergarten, Pergola
und Sauna möglich. Fr. 560 000.- bis 660 000.- mit 280 bis 490 m² Land.

Leidemann
Immobilien 

8340 Hinwil 01 / 937 48 37

*Stelleninserate im
Schweizer Ingenieur und Architekt
werden vom aktiven
und interessierten Teil
des Berufsstandes gelesen!*

Bahn 2000

Leistungssteigerung Zürich HB–Thalwil

**Präqualifikation für Ingenieurarbeiten
(Phasen: Planungsstudie, Vorprojekt und Auf-
lageprojekt für das Plangenehmigungsverfahren
inkl. Umweltverträglichkeitsbericht)**

Die SBB planen, im Rahmen des Konzepts Bahn 2000 Massnahmen zur Leistungssteigerung der Strecke Zürich HB–Thalwil zu realisieren.

Aufgrund einer vorliegenden Konzeptstudie umfassen die Arbeiten die vertiefte Bearbeitung der ausgewählten Varianten. Im Vordergrund stehen Abklärungen einerseits zur Erstellung eines etwa 8,5 km langen Tunnels von Zürich Wiedikon bis vor Thalwil und andererseits zum Bau eines dritten Gleises längs der bestehenden Strecke.

Ingenieurbüros, Ingenieurgemeinschaften und Spezialisten sowie auch Geologen, welche interessiert sind, an diesem Projekt in den Phasen Planungsstudie, Vorprojekt und Auflageprojekt inkl. Umweltverträglichkeitsbericht mitzuarbeiten, wird Gelegenheit geboten, sich in einem Präqualifikationsverfahren zu bewerben.

Unterlagen für eine Kurzbewerbung können ab sofort schriftlich bei folgender Adresse bezogen werden:

**SBB, Bauabteilung Kreis III, Planung und Koordination,
Postfach, 8021 Zürich**

Termin für die Einreichung der Bewerbungsunterlagen:
27. Oktober 1989

Bahn 2000

Neubaustrecke Zürich Flughafen–Winterthur

**Präqualifikation für Ingenieurarbeiten
(Phasen Bauprojekt und Ausführung)**

Die SBB beabsichtigen, bis zum Jahre 1998 eine 10,4 km lange Neubaustrecke zwischen Zürich Flughafen und Winterthur zu bauen.

Das Projekt wird dominiert vom 8,2 km langen Brüttenertunnel, umfasst jedoch noch weitere anspruchsvolle Tiefbau- und Brückenobjekte.

Ingenieurbüros, Ingenieurgemeinschaften und Spezialisten, welche interessiert sind, an diesem Projekt in den Phasen Bauprojekt und Ausführung mitzuarbeiten, wird Gelegenheit geboten, sich in einem Präqualifikationsverfahren zu bewerben.

Unterlagen für eine Kurzbewerbung können ab sofort schriftlich bei folgender Adresse bezogen werden:

**SBB, Bauabteilung Kreis III, Planung und Koordination,
Postfach, 8021 Zürich**

Termin für die Einreichung der Bewerbungsunterlagen:
27. Oktober 1989

Wo und wann immer Sie auf dem Inseratenweg etwas zu sagen haben:



**Die IVA kann
Ihnen wertvolle
Unterstützung
bieten.**

IVA

Geschäftssitz IVA AG für internationale Werbung,
Mühlebachstrasse 43, 8032 **Zürich**

Telefon 01/251 24 50, Telex 816 438, Telefax 01/251 27 41

Filialen Pré-du-Marché 23, 1004 **Lausanne**, Telefon 021/37 72 72

Giacomettistrasse 96, 7006 **Chur**, Telefon 081/24 69 24

Via Pico 28, 6906 **Lugano-Cassarate**

Telefon 091/52 66 84, Telefax 091/52 45 65



Ingenieure Schule Burgdorf
Abt. Energietechnik
Pestalozzistrasse 20
3400 Burgdorf
Tel. 034 22 61 61

Breitgefächerte Ausbildung
Energieprobleme anpacken

Im einjährigen

NACHDIPLOMSTUDIUM ENERGIETECHNIK

werden jährlich

24 ENERGIEINGENIEURE

ausgebildet

- Ganzheitliches Denken
- Umfassendes Wissen
- Hintergrundinformationen
- Intensives Studium, Gruppenarbeiten, Seminare, Praktika

Ganztagesstudium für Architekten und Ingenieure.

Beginn jeweils im Frühjahr

Unterlagen und Anmeldeformulare: 034 22 61 61



Verkaufsstützpunkte:

Basel, Bern, Biel, Burgdorf,
Chur, Glattbrugg, Hägendorf,
Ins, Rapperswil, St. Gallen, So-
lothur, Thun, Visp, Wildeg, Winterthur, Zürich.

Verlangen Sie das vollständige
Adressverzeichnis mit Farbprospekt
und Preisliste!

Points de vente:

Aigle, Bulle, Bussigny, Crissier,
Develier, Fribourg, Givisiez,
Genève, Lausanne, Meyrin,
Neuchâtel, Nyon, Pont-de-la-
Morge, Sion, Vevey, Villar-sur-
Glâne, Bellinzona, Coldrerio,
Locarno, Lugano.

Demandez la liste des adresses avec
une documentation en couleur!

Sanijura
B 3305

SANIJURA AG, Rainweg 18
3645 Gwatt/Thun, Tel. 033 36 71 71

Badzimmermöbel



**Institut für
Techn.
Ausbildung**

8057 Zürich
Schaffhauserstr. 228
Tel. 01/31158 38

Technikerschule TS

Eidg. anerkannt ab 1971

Hochbau-, Tiefbautechniker TS

Vorbereitungskurse auf

Eidg. Bauleiterprüfung

Hochbau/Tiefbau

Abend- und Samstagkurse
Kursbeginn: April und Oktober

Impressum

Schweizer Ingenieur und Architekt

Herausgeber

Verlags-AG der akademischen technischen Vereine

Offizielles Organ

Schweizerischer Ingenieur- und Architekten-Verein (SIA)
Gesellschaft Ehemaliger Studierender der ETH Zürich (GEP)
Schweizerische Vereinigung Beratender Ingenieure (ASIC)

Redaktion

Rüdigerstrasse 11, Postfach 630, 8021 Zürich
Tel. 01/201 55 36, Telefax 01/201 63 77

Redaktoren

Heinz Rudolphi, Ing. HTL/SIA, Chefredaktor
Bruno Odermatt, dipl. Arch. ETH/SIA
Hans U. Scherrer, dipl. Ing. ETH/SIA
Brigitte Honegger, Architektin

Nachdruck von Bild und Text, auch auszugsweise, nur mit schriftlicher
Zustimmung der Redaktion und mit genauer Quellenangabe.

Abonnemente

	Schweiz:	Ausland:
1 Jahr	Fr. 170.—	Fr. 185.—
Einzelnummer	Fr. 6.50	Fr. 7.50

Ermässigte Abonnemente für Mitglieder der GEP, des BSA, der ASIC,
des STV und für Studenten.

Einzelnummern sind bei der Redaktion erhältlich

Bestellungen für Abonnemente sowie

Adressänderungen von Abonnenten an

Abonnementverwaltung SI+A, Edenstrasse 20,
8045 Zürich, Telefon 01/207 80 96,

Adressänderungen von SIA-Mitgliedern an das
SIA-Generalsekretariat, Postfach, 8039 Zürich

Postcheck

«Schweizer Ingenieur und Architekt»
80-6110-6 Zürich

Anzeigen

IVA AG für Internationale Werbung

Hauptsitz:
Mühlebachstr. 43
8032 Zürich

Tel. 01/251 24 50
Telefax 01/251 27 41

Filiale Lausanne:
Pré-du-Marché 23
1004 Lausanne

Tel. 021/37 72 72
Telefax 021/37 02 80

Satz + Druck

Jean Frey Druck
Staffelstrasse 12, 8045 Zürich, Tel. 01/207 72 72

Ingénieurs et architectes suisses (IAS)

Erscheint im gleichen Verlag

Redaktion:

En Bassenges, 1024 Ecublens, Tel. 021/693 20 98, Telefax 021/693 20 84

Abonnemente:

	Schweiz:	Ausland:
1 Jahr	Fr. 113.—	Fr. 122.—
Einzelnummer	Fr. 6.50	Fr. 7.50

SIA-Normen

SIA-Normen und Dokumentationen sind nur erhältlich
beim SIA-Generalsekretariat, Selnastrasse 16, Postfach, 8039 Zürich,
Tel. 01/201 15 70, Telefax 01/201 63 35



TONBODENPLATTEN

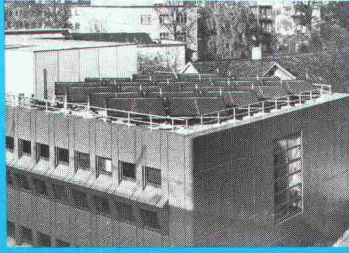


**Vielfältig in der
Anwendung, einfach
in der Pflege.**



Keller AG Ziegeleien

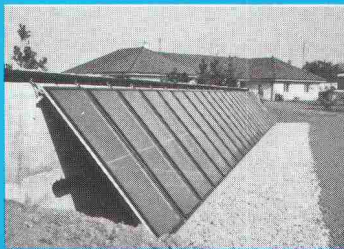
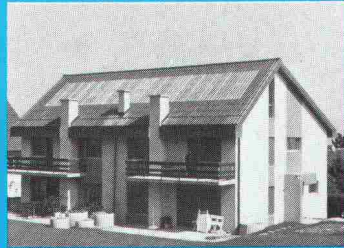
8422 Pfungen ZH Tel. 052 31 10 21 Fax 052 31 22 76



Sonnenenergie unerschöpflich, zeitgemäss und sauber



Anlagen für jeden
Einsatzbereich
projektiert und erstellt...



Wir haben die
Erfahrung von Jahren.

Star Unity AG, Fabrik elektrischer Apparate
Abt. Sonnenenergie
8804 Au ZH
Telefon 01 / 781 18 18 · Telefax 01 / 781 18 20

Sonnenenergie-Nutzung

Nicht Euphorie, sondern Tatsachen haben uns zur Konstruktion eines ausgereiften Kollektorsystems und den dazugehörigen Steuer- und Anlageelementen geführt.

Wir sind der Auffassung, dass die Nutzung der Sonnenenergie heute ein Gebot der Zeit ist. Nicht als Konkurrenz, sondern als sinnvollen Ersatz (oder teilweisen Ersatz) zu den gebräuchlichen Energien wie Öl, Gas und Elektrizität. Die Sonnenenergie ist eine saubere Sache und – wenn die Investition abgeschrieben wird – obendrein noch gratis!

Sinnvoll wird die Sonnenenergie heute eingesetzt für Warmwasseraufbereitung, Schwimmbadbeheizung und unter gewissen Umständen für den Betrieb der Übergangsheizung. Unter Zuhilfenahme von Wärme-

pumpen kann die Sonnenenergie ganzjährig auch für die Heizung genutzt werden.

Wir verfügen heute über eine Vielzahl von kleinen und grossen Anlagen, welche mit 2 bis 200 m² Kollektorfläche bestückt und zur Erzeugung von Gebrauchswarmwasser, Schwimmbadbeheizungen und zum Betrieb von Übergangsheizungen ausgelegt sind. Dank dieser breiten praktischen Erfahrung sind wir heute in der Lage, sinnvolle und gut funktionierende Sonnenenergieanlagen zu bauen.

Sonnenenergie ist eine Investition wert. Es ist eine Investition mit Zukunft. Fragen Sie uns. Star Unity AG unterstützt Sie mit seinem Wissen gerne bei der Planung und Ausführung einer Sonnenenergieanlage.