

Objektyp: **Advertising**

Zeitschrift: **Schweizerische Bauzeitung**

Band (Jahr): **96 (1978)**

Heft 42

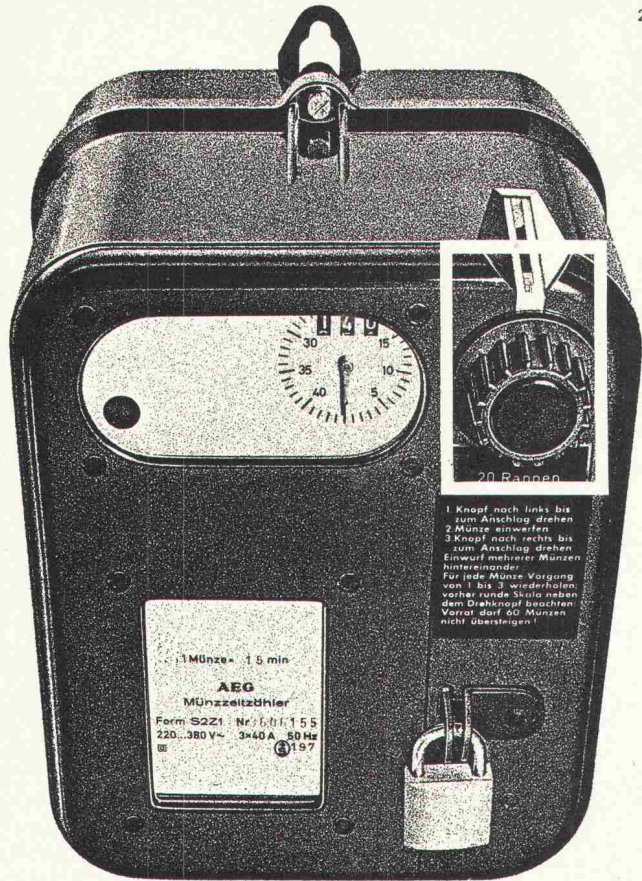
PDF erstellt am: **24.09.2024**

### **Nutzungsbedingungen**

Die ETH-Bibliothek ist Anbieterin der digitalisierten Zeitschriften. Sie besitzt keine Urheberrechte an den Inhalten der Zeitschriften. Die Rechte liegen in der Regel bei den Herausgebern. Die auf der Plattform e-periodica veröffentlichten Dokumente stehen für nicht-kommerzielle Zwecke in Lehre und Forschung sowie für die private Nutzung frei zur Verfügung. Einzelne Dateien oder Ausdrucke aus diesem Angebot können zusammen mit diesen Nutzungsbedingungen und den korrekten Herkunftsbezeichnungen weitergegeben werden. Das Veröffentlichen von Bildern in Print- und Online-Publikationen ist nur mit vorheriger Genehmigung der Rechteinhaber erlaubt. Die systematische Speicherung von Teilen des elektronischen Angebots auf anderen Servern bedarf ebenfalls des schriftlichen Einverständnisses der Rechteinhaber.

### **Haftungsausschluss**

Alle Angaben erfolgen ohne Gewähr für Vollständigkeit oder Richtigkeit. Es wird keine Haftung übernommen für Schäden durch die Verwendung von Informationen aus diesem Online-Angebot oder durch das Fehlen von Informationen. Dies gilt auch für Inhalte Dritter, die über dieses Angebot zugänglich sind.



# AEG Münzschaltautomat. Kassiert nach Mass.

**AEG Münzschalt-**  
automaten  
kassieren Zäuner,  
Zwänger und  
Füzger. Oder Fränkler,  
Zweifränkler und Wert-  
marken. In elf Laufzeiten  
zwischen 8 und 80  
Minuten.

AEG Münzschaltauto-  
maten sind problemlos  
in der Montage und  
ermöglichen einfaches  
Einziehen fälliger  
Kosten, z.B. in Wasch-  
küchen, Trocknungs-  
anlagen oder Kegel-  
bahnen. Und für  
Beleuchtungsanlagen,  
Saunas und Solarien.

**Fr. 354.-**

**ELEKTRON AG**

Generalvertretung AEG-TELEFUNKEN  
8804 Au ZH, Telefon 017830111

Westschweiz: Prodélec SA, 1099 Les Cullayes, Téléphone 021 93 20 86

## Schweizerische Bauzeitung

Verlags-AG der akademischen technischen Vereine. Offizielles Organ des SIA, Schweizerischer Ingenieur- und Architekten-Verein, der GEP, Gesellschaft Ehemaliger Studierender der ETH Zürich, der ASIC, Schweizerische Vereinigung Beratender Ingenieure.

96. Jahrgang Heft 42

19. Oktober 1978

### Inhalt

Geotextilien. Von <i>Jean-Pierre Giroud</i> , Grenoble . . .	785
Österr. Betontag 1978. Von <i>G. Brux</i> , Frankfurt . . .	794
Neckartalbrücke Weitingen . . . . .	797
Bachverbauungen mit Uferschutz-Kammerstein. Von <i>H. Braschler</i> , St. Gallen . . . . .	797

### Umschau

Meerwasserentsalzung soll billiger werden. Anerkennung des Titels «Tropeningenieur». Zentrallabor für Denkmalpflege in München . . . . .	799
--	-----

### Eidg. Technische Hochschule Zürich

Öffentliche Lehrveranstaltungen im Wintersemester. Seminar über Schnee- und Eismechnik . . . . .	799
--	-----

### Wettbewerbe

Einwohnergemeinde Birmenstorf (AG), Mehrzweckhalle, Projektwettbewerb. Kantonales Verwaltungsgelände in Solothurn . . . . .	800
---	-----

Nekrologe . . . . .	802
---------------------	-----

### Grüne Seiten vorn

Laufende Wettbewerbe . . . . .	G 149
Laufende Wettbewerbe. Wettbewerbsausstellungen. Aus Technik und Wirtschaft. Ankündigungen . . . . .	G 150

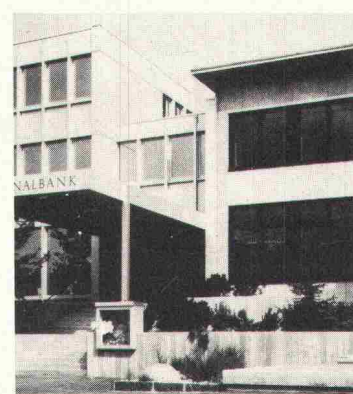
### Grüne Seiten hinten

Ankündigungen . . . . .	G 151
Ankündigungen. Öffentliche Vorträge. Stellenvermittlung SIA/GEP . . . . .	G 152

### Vorschau auf das nächste Heft

Beton in der Kunst

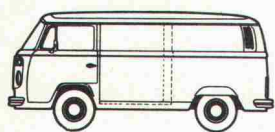
Titelbild:



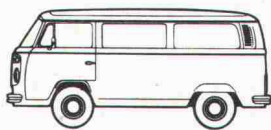
Die Palette von reflektierenden INFRASTOP-Sonnenschutz-Isoliergläsern der Flachglas AG, Gelsenkirchen, wurde durch ein wichtiges Produkt erweitert: INFRASTOP Neutral 51/39. Der Erweiterungsbau der Kantonbank Binningen zeigt links den alten Gebäudeteil, verglast mit INFRASTOP Auresin 39/28, und weist durch die reflektierende, kräftige Farbtönung einen dominierenden Akzent auf; beim rechten Flügel ist die Fassade mit INFRASTOP Neutral 51/39 verglast, dem Sonnenschutzglas, welches sich optisch von normalen Isolierscheiben nicht unterscheidet.

(Bezugsquelle: Willy Waller, Zug, Generalvertretung der Flachglas AG)

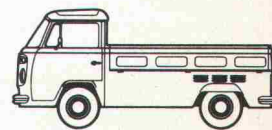




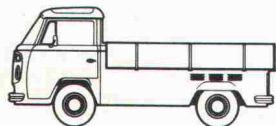
VW Kastenwagen



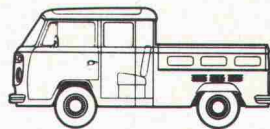
VW Kombi



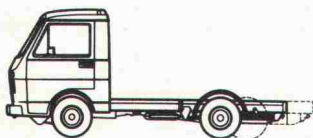
VW Pick-up



VW Grossraum Pick-up



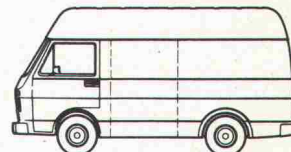
VW Doppelkabine



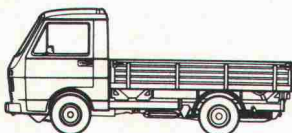
LT Chassis/Kabine



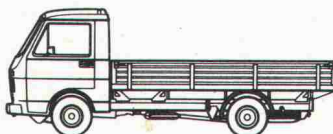
LT Kastenwagen



LT Hochraumkastenwagen



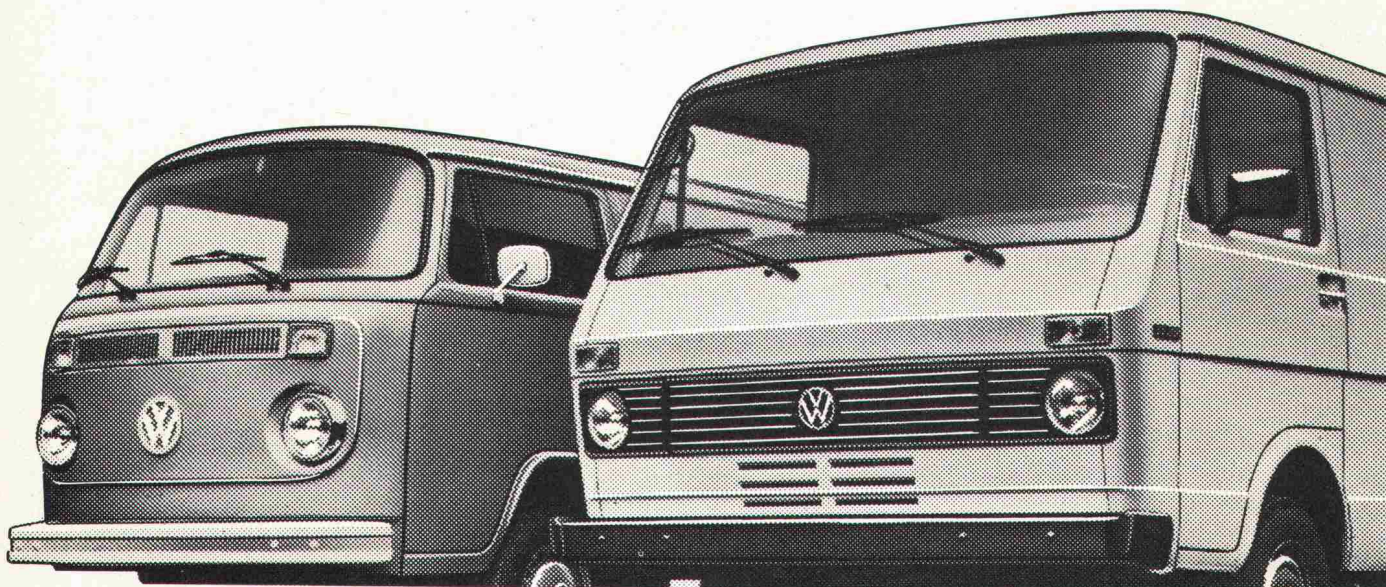
LT Pritschenwagen



LT Pritschenwagen



LT Doppelkabine



## Fassungs- und Anpassungsvermögen nach Mass.

Den Transporter (der stramm auf die 5 Millionen zufährt) und den Grosstransporter LT gibt es in mehr Varianten und Ausführungen als alle anderen Autos dieser Welt.

Weltweit lädt man eine Menge auf sie ab. Bis zu 1,25 t auf den Transporter. Und bis zu 1,9 t auf den LT. Und weltweit erwartet man eine Menge von ihnen. Zum Beispiel Wirtschaftlichkeit, Zuverlässigkeit, Sicherheit, Komfort. Perfektion in der Technik und Servicefreundlichkeit.

Messen Sie die Vorteile dieser beiden Individualisten einmal mit denen anderer. Sie werden sehen: VW ist auch unter den Transportern der Grösste.

Das geben wir jedem neuen VW mit auf den Weg: Die 1-Jahres-Garantie ohne Kilometerbegrenzung. (Beim LT: 50 000 km. Motor, Getriebe und

angetriebene Achsen: 100 000 km.) Und den 2-Jahres-Intertours-Winterthur-Autoschutz.

Informations-Coupon. 128

Bitte schicken Sie mir den

Transporter-Prospekt

LT-Prospekt

Adresse: \_\_\_\_\_

PLZ/Ort: \_\_\_\_\_

Ausschneiden und einsenden an:  
AMAG, Automobil & Motoren AG,  
5116 Schinznach-Bad.

AMAG-Leasing für Firmen und Gewerbe:  
Auskunft Tel. 056/43 01 01.



**Der Transporter und  
der Grosstransporter LT.**  
VW. Nr. 1 der Schweiz.



# Die Zürcher Ziegeleien machen Ziegel und

# SIPOREX LAMIT

SIPOREX-Mauerwerk ist eine wirtschaftliche, bewährte Wandkonstruktion, geeignet für den Wohnungsbau, für öffentliche Gebäude und für landwirtschaftliche Bauten.



SIPOREX mit seinen guten Wärmeisolationseigenschaften reduziert den Energieverbrauch Ihrer Heizanlage. Das grosse Steinformat (8 Stück/m<sup>2</sup>) und die einfache Verarbeitung ermöglichen einen raschen Baufortschritt. Die praktisch trockene Bauweise ist ein weiterer wichtiger Vorteil von SIPOREX-Mauerwerk.

Die SIPOREX-Leichtbausteine, die LAMIT-Kleber und die LAMIT-Verputze sind optimal aufeinander abgestimmte Produkte.

Mit den beiden speziellen Verputzen (LAMIT-Ausengrund und LAMIT-Deckputz) erhält SIPOREX einen wirksamen Wetterschutz.

## ZÜRCHER ZIEGELEIEN Ihr Partner

Weil Sie bei uns alle Produkte für den Rohbau finden. Und wir Sie beraten, wo andere nur verkaufen wollen. Und wir heute und morgen für Sie da sind.

Zürcher Ziegeleien  
Giesshübelstrasse 40  
Postfach, 8021 Zürich  
Telefon 01 / 35 93 30

J. Schmidheiny & Co. AG  
St. Leonhardstrasse 32  
Postfach, 9001 St. Gallen  
Telefon 071 / 22 32 62

Baustoffe AG Chur  
Pulvermühlestrasse 81  
Postfach, 7001 Chur  
Telefon 081 / 24 46 46

## Schweizerische Bauzeitung

### Redaktion

Staffelstrasse 12, Postfach, 8021 Zürich, Tel. 01 / 201 55 36  
Postadresse: Postfach 630, 8021 Zürich

### Redaktoren:

Kurt Meyer, Chefredaktor; Bruno Odermatt, Arch. SIA

### Abonnemente

Rüdigerstrasse 1, Postfach, 8021 Zürich  
Telefon 01 / 202 60 91

### Verlag

Staffelstrasse 12, Postfach, 8021 Zürich, Tel. 01 / 201 55 36

Druck: Offset+Buchdruck AG, 8021 Zürich

### Bezugspreise

	6 Monate	12 Monate
Schweiz	63.—	115.—
Ausland	70.—	127.—

Preis des Einzelheftes: Fr. 5.—

Für die Mitglieder der Partnerverbände der Verlags-AG, des Schweiz. Technischen Verbandes sowie für Studierende ermässigte Preiskategorien. Postcheckkonto 80-6110.

Nachdruck von Bild und Text auch auszugsweise nur mit Zustimmung der Redaktion und nur mit genauer Quellenangabe gestattet.

### Anzeigenverwaltung

### Iva

IVA AG für internationale Werbung. Hauptsitz: 8035 Zürich, Beckenhofstrasse 16, Tel. 01 / 26 97 40, Postcheck 80-32735.

### Filiale:

1004 Lausanne, -19, av. Beaulieu, Tel. 021 / 37 72 72

### RÖBEN-KLINKER

CEMFOR

### ZZ Cheminée-Zug

PICCOLIN

schiedel  
isolierkamin

BIBERATJ

Isodach

prenorm

Zell-Ton



# Wer macht was?

## SBZ-Fachfirmenverzeichnis

### Abdichtungen

KUNSTSTOFF-TECHNIK  
Aktienges. Himmler, 8952 Schlieren  
Spitalstr. 74, Tel. 01 / 730 20 20 / 21  
RENESCO Bautechnik AG  
8112 Otelfingen, Tel. 056 / 74 01 71.

### Akustik + Bauphysik

Göhner Akustik  
Mühlebachstr. 173, 8008 Zürich  
Tel. 01 / 55 05 95

### Architekturmodelle

H. Schalk, 8050 Zürich  
Thurgauerstr. 70, Tel. 01 / 51 64 11  
Toni Wuest, 8032 Zürich  
Delphinstrasse 24, Tel. 01 / 32 58 60  
Modellbau Zaborowsky  
Inhaber D. Raffainer  
Neumarkt 10, 8001 Zürich  
Tel. 01 / 34 22 16

### Bauaustrocknung

Roth-Kippe AG, 8045 Zürich  
Giesshübelstr. 96, Tel. 01 / 66 11 55

### Baugrunduntersuchungen

GEOTEST AG  
3052 Zollikofen, Tel. 031 / 57 20 74  
9008 St. Gallen, Tel. 071 / 24 87 10  
8570 Weinfelden, Tel. 071 / 5 22 30  
1037 Etagnières, Tel. 021 / 91 10 85

### Bauthermographie und dynamische Wegmessung

JENZER AG Messtechnik  
8954 Geroldswil, Tel. 01 / 748 24 24

### Beratung in Brandschutzfragen

BAU-CHEMIE AG, 4051 Basel  
Rütlistr. 50, Tel. 061 / 23 00 16  
BRANDSCHUTZBERATUNG  
JEZLER  
Ed. Jezler, Ing., Amselweg 13  
8302 Kloten, Tel. 01 / 813 70 12

### Drahtseile

Fatzer AG, 8590 Romanshorn  
Tel. 071 / 63 12 32  
Kabelwerke Brugg AG  
5200 Brugg, Tel. 056 / 41 11 51  
Schweiz. Seilindustrie AG CIS  
8201 Schaffhausen  
Tel. 053 / 5 42 41, Telex 76498  
Bahn-, Bau- und Industriedrahtseile

### Elektronische Datenverarbeitung

CONTROL DATA AG, 8021 Zürich  
CYBERNET RECHENZENTRUM  
Militärstr. 36, Tel. 01 / 242 14 34  
FIDES Rechenzentrum, 8002 Zürich  
Bleicherweg 33, Tel. 01 / 202 78 40  
Schweizerische Zweigstellen und  
Kundenstationen in:  
Basel, Bern, Genf, Lausanne, Zürich

### Faltwände

Rosconi AG, 5610 Wohlen  
Tel. 057 / 6 49 00 / 6 77 15

### Farbspritzkabinen

Fröhlich Spritzkabinen-  
und Apparatebau, 5524 Niederwil  
Tel. 057 / 6 57 57 / 58

### Fassadenplanung

Metallbau-Planung J. F. Meyer  
6006 Luzern, Seeburgstr. 20  
Tel. 041 / 31 20 88

### Garderobeneinrichtungen

Rosconi AG, 5610 Wohlen  
Tel. 057 / 6 49 00 / 6 77 15

### Geologie — Geotechnik — Geophysik

BBL Baulaboratorium AG  
4132 MuttENZ/Basel  
Tel. 061 / 61 33 14  
GEOTEST AG (s. Baugrundunters.)

### Geotechnik

Dr. H. Halter, dipl. Ing. ETH/SIA  
Geotechn. Beratung, Erdbaulabor  
Clausiusstr. 46, 8006 Zürich  
Tel. 01 / 47 61 00

Geotechnisches Büro Dr. U. Schär  
Grundbauberatung, Erdbaulabor  
Bergstr. 125, 8032 Zürich  
Tel. 01 / 34 36 88 und 01 / 34 94 42

### Gewebe für Tiefbau

Tricon Trading Co. AG  
Vogelsangstrasse 7, 8006 Zürich  
Tel. 01 / 34 35 36

### Gitterroste

Hähn Diagonal-Gitterroste  
Otto Wyss, 8472 Seuzach  
Tel. 052 / 22 50 78, Telex 76415

### Holzbeizarbeiten

Amstutz & Sahli AG, 8032 Zürich  
Chem. Holzbeizerei und Spritzwerk  
Hofackerstr. 11 A, Tel. 01 / 53 50 40

### Holzfalltüren — Fallwände

Lienhard Söhne AG, 8038 Zürich  
Albisstr. 131, Tel. 01 / 45 12 90  
Echt PELLA-Holzfalltüren  
und -Wände nach Mass, 7 Holzarten  
PELLA AG  
Jurastr. 7, 4053 Basel  
Tel. 061 / 35 80 10

### Holzschutzmittel

Dr. R. Maag AG, 8157 Dielsdorf  
Tel. 01 / 53 12 55  
Color xex, Xerotin, Xylosan

### Injektionen

KUNSTSTOFF-TECHNIK  
Aktienges. Himmler, 8952 Schlieren  
Spitalstr. 74, Tel. 01 / 730 20 20 / 21  
RENESCO Bautechnik AG  
8112 Otelfingen, Tel. 056 / 74 01 71

### Kanalreinigung

Kanalreinigung Widmer AG  
7-Tag-und-Nacht-Pikett  
8803 Rüschlikon, Tel. 01 / 724 21 50

### Kondenswasserschutz

TRANSPIREX-Kondenswasser-  
Spritzisolation  
AG für Farben-Industrie  
4800 Zofingen, Tel. 062 / 52 16 16

### Lärmbekämpfung

Technische Akustik / Engineering  
Schneider & Co. AG  
8401 Winterthur, Zeughausstr. 70  
Tel. 052 / 89 21 21

### Lärmschutz

Techn. Lärmschutzanlagen +  
AFL Engineering International  
Planung, Beratung und Fabrikation  
AG für Lärmschutz  
CH-4652 Winznau  
Tel. 062 / 35 36 40

Siegfried Keller AG, Wallisellen  
Lärmschutz  
Büro und Lager:  
Zürichstr. 38, 8306 Brüttisellen  
Tel. 01 / 833 02 81

### Materialprüfung

BBL Baulaboratorium AG  
4132 MuttENZ/Basel  
Tel. 061 / 61 33 14

### Mauerentfeuchtungen

RENESCO Bautechnik AG  
8112 Otelfingen, Tel. 056 / 74 01 71

### Mauerentfeuchtung Ausblühungsschutz

Verlangen Sie Dokumentation:  
Max Anderegg, 9011 St. Gallen  
Biserhofstr. 27, Tel. 071 / 23 65 64  
Ausführung in der ganzen Schweiz

### Metallbau

Ernst Schweizer AG, 8047 Zürich  
Tel. 01 / 52 69 10  
Werk: 8908 Hedingen, 01 / 99 60 22  
(ab 21. 11. 78 Tel. 01 / 761 60 22)  
Metallfassaden, Metallfenster,  
Metalltüren, Schutzraumbauteile,  
normierte Bauteile

### Metall-Normtüren

Brander AG, 8162 Steinmaur  
Tel. 01 / 853 06 22

### Natursteine

J. und A. Kuster, Steinbrüche AG  
8807 Freienbach, Tel. 01 / 784 25 25

### Oeltankwannen- und Behälterbeschichtungen

RENESCO Bautechnik AG  
8112 Otelfingen, Tel. 056 / 74 01 71

### Pfahlprüfungen

GEOTEST AG (s. Baugrundunters.)

### Pumpen

Pumpenbau AG  
8202 Schaffhausen, Tel. 053 / 4 30 21  
Schäppi Pumpenservice  
8003 Zürich, Gertrudstr. 24  
Tel. 01 / 241 48 23  
Sommer, Schenk AG, Pumpenbau  
5213 Villnachern, Tel. 056 / 43 13 63

### Rohrdurchstossen

statt aufbrechen!  
Alle Dimensionen für Werk-  
leitungen, Steuerungen, Abwasser,  
Kanalisationen  
Alfredo Piatti AG, 8305 Dietlikon  
Tel. 01 / 833 00 11

### Schaumstoff-Streifen

zur Fugen-Hinterfüllung  
Schaumstoff AG, 8303 Bassersdorf  
Geerenweg 4, Tel. 01 / 836 61 14

### Schiebe- und mobile Wände

Bator AG, 3360 Herzogenbuchsee  
Tel. 063 / 60 11 33  
Schiebe- und mobile Wände  
in schallhemmender Ausführung  
30—45 db F 90  
Rosconi AG, 5610 Wohlen  
Tel. 057 / 6 49 00 / 6 77 15

### Sonnenschutz

SOLAR MASTER  
Fensterfolien und Isoliergläser  
für Sonnen- und Wärmeschutz  
Unterlagen durch  
GSC AG, Steinackerstrasse 29  
8302 Kloten, Tel. 01 / 814 22 33

### Storenstoffe

H. Engler & Co. AG  
5430 Wettingen, Dorfstrasse 37  
Tel. 056 / 26 06 24, Telex 54970 ch

### Tore

Bator AG, 3360 Herzogenbuchsee  
Tel. 063 / 60 11 33  
Falt-, Schiebefalt-, Schiebetore  
Automaten-Steuerungen

### Transporte und Kranarbeiten

Alfredo Piatti AG, 8305 Dietlikon  
Tel. 01 / 833 00 11

### Treppen

Columbus-Treppen AG  
9245 Oberbüren, Tel. 073 / 51 37 55  
Spindeltreppen aus Holz  
und Aluminium, Scheren-  
und Holzschiebetreppen

### Unterquerungsarbeiten mit Stahl- und Eternit-rohren bis 1000 mm Ø

für Kanalisation und Werkleitungen  
Trenchag AG, 8305 Dietlikon  
Tel. 01 / 833 22 05

### Vliese für Tiefbau

Isliker & Co. AG, 8050 Zürich  
Ringstr. 72, Tel. 01 / 48 31 60

### Wasserdichte Türen

Tuchschmid AG, 8500 Frauenfeld  
Tel. 054 / 7 24 71



# Neu erschienen!

Ein Leitfaden der «Winterthur» für Unternehmer, Bauherren, Architekten und Ingenieure.

**20 Seiten.**  
**Übersichtliche Tabelle mit umfassender Kurzinformation.**  
**Sie erkennen sofort, wer sich welche Versicherungen von Bauten, Maschinen und technischen Anlagen überlegen muss.**

Wir überreichen diese Informationsschrift gerne gratis jedem Interessenten.

Bitte senden Sie den nebenstehenden Coupon an:

Winterthur-Versicherungen  
Postfach 250  
8401 Winterthur



**winterthur**  
versicherungen

Immer in Ihrer Nähe.  
Auch im Ausland.

TB 2

Name: \_\_\_\_\_

Strasse: \_\_\_\_\_

PLZ: \_\_\_\_\_

Ort: \_\_\_\_\_



# «Wo immer Architekten einen Teppichboden legen lassen, soll man ihm die täglichen Strapazen so wenig ansehen wie den günstigen Preis,»

meint die Stamm AG.

Und fabriziert darum Stamflor-Teppichböden für den Objektbereich, die härtester Beanspruchung standhalten – und dabei in Farbgebung und Musterung so

gediegen und geschmackvoll wirken, dass sie ihren günstigen Preis kaum ahnen lassen!

Besitzen Sie schon unsere Dokumentation???

## stamflor®

Stamflor-Teppichböden im Objektbereich sind ein Produkt der Stamm AG, 8193 Eglisau (Schweiz).

### «Muster, bitte!»

Unsere Qualitäten für den Objektbereich stellen wir Ihnen – mit Farbmustern, technischen Angaben

und Referenzen gerne vor. Senden Sie uns diesen Coupon oder rufen Sie uns an: 01 96 50 51 (Objektverkauf).

Name \_\_\_\_\_

Position \_\_\_\_\_

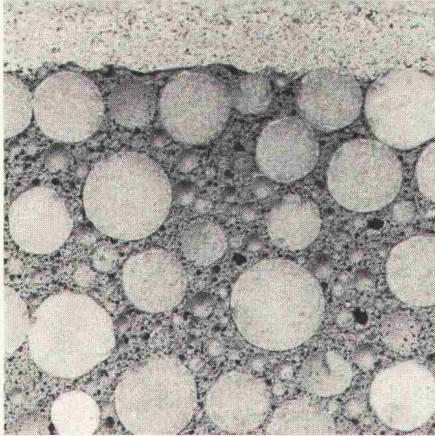
Firma \_\_\_\_\_

Strasse \_\_\_\_\_

PLZ, Ort \_\_\_\_\_

Einsenden an: Stamm AG, Stamflor-Objektverkauf, 8193 Eglisau

# Fixit-Therm -das Dämmputzsystem, mit dem Sie nahtlos Energie sparen.



Nahtlos, weil die Dämmschicht als Putz in jeder gewünschten Stärke einfach aufgebracht wird. Fugenlos. Von Hand oder maschinell. Ohne jede Schwachstelle. Ohne mühsames Unterfüttern. Fixit-Therm können Sie wie normalen

Verputz in den baulichen Fortschritt einplanen. Sommer wie Winter. Da gibt es keine Wartezeiten auf den Innenausbau. Fixit-Therm trocknet selbst schnell aus, weil es von vornherein gar nicht sehr naß ist. Feuchtigkeitsstaus im Mauerwerk werden vermieden. Dank des mineralischen Aufbaus und der verwendeten Materialien hat Fixit-Therm eine hervorragend diffusions-offene Kapillarität. Weitere Vorteile sind: Fixit-Therm ist extrem haftfähig, hat eine hohe Stabilität, senkt das Bauschadenrisiko und ist problemlos in der Verarbeitung.

Informieren Sie sich ausführlich über das moderne Dämmputzsystem Fixit-Therm. Fordern Sie Muster oder unseren Fachberater an.



## FIXIT®

### Info-Coupon

Bitte schicken Sie uns Informationen über Fixit-Therm.

Firma \_\_\_\_\_

Straße \_\_\_\_\_

Plz/Ort \_\_\_\_\_

Franz Haniel AG Basel, Beratung und Verkauf Büro Weiach, 8433 Weiach, Telefon 01/8 58 26 61



Was muss ein Architekt heute vor allem sein?

**KONKURRENZFÄHIG.**

Was wird ein Architekt durch **ERRUT** ?

**KONKURRENZFÄHIGER.**

Das ist die erste Möglichkeit:

Der Architekt verlangt von einer Betonunterlage, dass sie «gründlich aufgerauht» sei. Manche Bauunternehmer verstehen das so, dass sie den noch feuchten Beton mit einem Rechen oder Eisenbesen durchziehen. Natürlich entsteht dann häufig Zementschlümme, und die folgenden Schichten und Beläge haften schlecht. Garantieansprüche werden angemeldet, der Boden möglicherweise aufgerissen, und der Architekt hat Umtriebe und Kosten.

Das lässt sich vermeiden, wenn statt des feuchten der trockene Boden aufgerauht wird. Mit Hammer oder Pickel. Doch welcher Bauunternehmer nimmt diese grosse Arbeit wirklich gründlich? Hier springt ERRUT ein, ein pneumatisches Aufrauhergerät mit zahlreichen Hartmetallspitzen. In einem Bruchteil der Zeit sind die Böden aufgerauht – so aufgerauht, wie es kein Hammer zustandebringt. Dass die Schlümme gründlich entfernt wird, brauchen Sie nicht mehr zu garantieren. Das garantieren wir.

Wenn Sie in Zukunft in Ihr Devis schreiben «gründlich aufgerauht mit ERRUT» gehören Sie zu jenen Architekten, die für ihre gewissenhafte und kostensparende Arbeit bekannt sind. Weil das ERRUT Mac Donald -Aufrauhergerät den Boden schneller, gründlicher und erst noch billiger bearbeitet. Was könnte Sie konkurrenzfähiger machen?

Das ist die zweite Möglichkeit:

Bis heute war es nicht möglich, den Beton in einem Arbeitsgang so exakt zu verarbeiten, dass eine Betonunterlage überall die genau gleiche Höhe hat. Darum musste eine zweite Schicht aufgetragen werden, die Zementmörtel-Ausgleich-

schicht. Und bei sogenannten «warmen» Böden als erstes der Zementmörtel-Überzug. Und weil da meistens verschiedene Firmen am Werk waren, kostete ein solcher Boden am Ende viel Geld.

Mit der neuen ERRUT-Bodentechnik wird das anders. Zwei aufeinander abgestimmte Geräte\*, eine Abzieh- und eine Schleifmaschine, ermöglichen es dem Bauunternehmer, den gan-

zen Betonboden, also die Betonunterlage, die Zwischenschichten und bei kalten Böden auch noch den Belag in einem Arbeitsgang herzustellen. Das Resultat ist ein Boden, der vollkommen glatt ist und den Höhenmassen exakt entspricht.

Natürlich gibt es in solcher Einschicht-Boden weniger Arbeit als die frühere Bodentechnik. Und kostet darum auch bedeutend weniger. Wenn Sie also «Böden in ERRUT-Technik» vorschreiben, können Sie billiger bauen. Um Beträge, die in die Zehntausende gehen. Ob Sie mit diesem Geld die Fassade verschönern oder ob Sie dadurch günstiger offerieren können, müssen Sie selbst entscheiden. Einen Vorsprung haben Sie so oder so.

\*Alle ERRUT-Geräte kann man auch mieten.

**PRELUWAG**

Preluwag, 8302 Kloten, Oberfeldstrasse 16, Telefon 01-814 02 66

ERRUT von der Preluwag  
– eine zeitgemässe Idee

Bitte ausschneiden und senden an: Preluwag, 8302 Kloten, Oberfeldstrasse 16  
**COUPON**  
Ich möchte ERRUT kennenlernen.  Bitte senden Sie mir eine Dokumentation.  
Name, Firma, Adresse:  Ich wünsche einen Orientierungsbesuch.

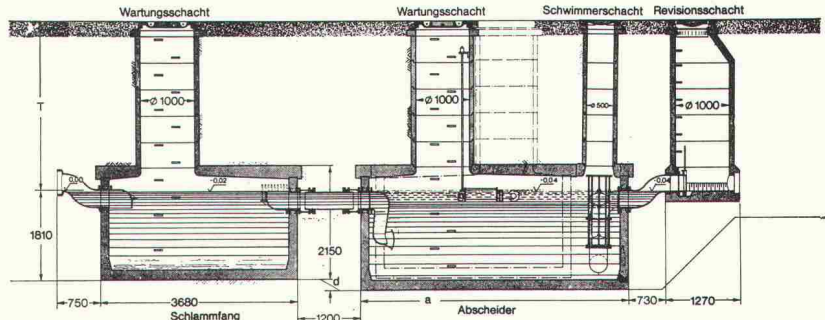
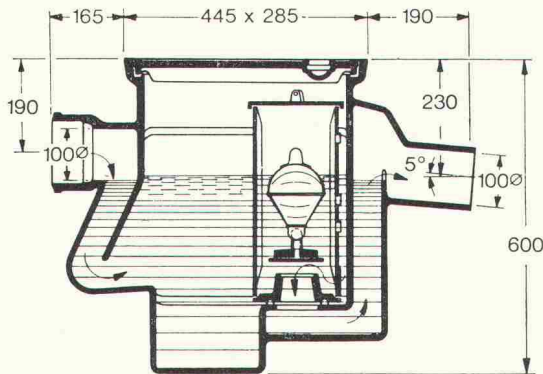


# PASSAVANT Fett-, Öl- und Benzinabscheider

Kleinabscheider 0,5—10 l/s aus Guss, Kunststoff und Stahlblech

Grossabscheider 25—100 l/s in Orts- oder Fertigstahlbetonbauweise

mit und ohne selbsttätigen Schwimmerabschluss, automatische Ölüberlaufrinne, Alarmanlagen usw.



**Werner Maag AG**  
**8032 Zürich**  
**Zeltweg 44**  
**Tel. 01/32 75 80**  
**Telex 58675**

Verlangen Sie unsere ausführlichen Unterlagen.



IPK-Zulassung 1096

Adresse:

\_\_\_\_\_

\_\_\_\_\_

\_\_\_\_\_

\_\_\_\_\_

SBZ 30

## Die Pensionskasse SIA STV BSA FSAI~ eine Alternative für Ihre Personalvorsorge!

- **Das Ziel**  
die lückenlose Alters-, Hinterbliebenen- und Invalidenvorsorge für die Angehörigen der technischen Vereine (Mitgliedschaft kann auch bei Berufswechsel beibehalten werden)
- **Die Vorteile**  
die Pensionskasse SIA STV BSA FSAI ist eine **Selbsthilfeorganisation** der technischen Verbände mit **Selbstverwaltung** (paritätische Zusammensetzung aus angeschlossenen Arbeitgebern und versicherten Mitarbeitern)
- **Die Sicherheit**  
ist garantiert durch den versicherungstechnischen Aufbau und **laufende Beratung durch neutrale Experten**;  
durch die **Rückversicherung bei 6 schweizerischen Versicherungsgesellschaften**;  
dank der Geschäftsführung und Anlage der Vorsorgemittel durch **eine der grössten und angesehensten Treuhandgesellschaften der Schweiz** mit Spezialisten auf allen Gebieten

Bitte informieren Sie mich weiter:

**Name:** \_\_\_\_\_

**Vorname:** \_\_\_\_\_

**Strasse:** \_\_\_\_\_

**PLZ/Ort:** \_\_\_\_\_

Verlangen Sie weitere Informationen bei:  
 Pensionskasse SIA STV BSA  
 FSAI  
 Waisenhausplatz 25  
 Postfach 2613  
 3001 Bern, Tel. 031/ 22 90 52





# gasheizung:

## Mehr Komfort – weniger Energieverbrauch

Eine komfortablere Heizung als die Gasheizung können Sie nicht wählen: Das Gas kommt franko Brenner ins Haus. Problemlos. Da kostet und rostet kein Tank. Sie wissen jederzeit genau Bescheid über Ihren Energieverbrauch. Und das «Soll ich jetzt – soll ich später»-Spiel des Brennstoffbestellens können Sie vergessen. Gas ist einfach immer da. Und es schont Ihren Kessel: Er verbraucht weniger Energie, weil er dank der sauberen Gasflamme innen nicht verrusst, und er hat eine längere Lebensdauer, weil sich keine Schwefelsäure bilden kann.

Zudem bietet Gas weitere Energiesparmöglichkeiten. Näheres darüber im Separatdruck «Energiesparen bei Gasheizungen», den Sie mit dem Coupon anfordern können.

Es lohnt sich, mit Gas zu heizen.



**Mit dem um-  
weltfreundlichen Gas  
in eine sichere Zukunft**



### Coupon

Senden Sie mir bitte 1 Exemplar des Separatdruckes «Energiesparen mit Gas»

Name \_\_\_\_\_

Vorname \_\_\_\_\_

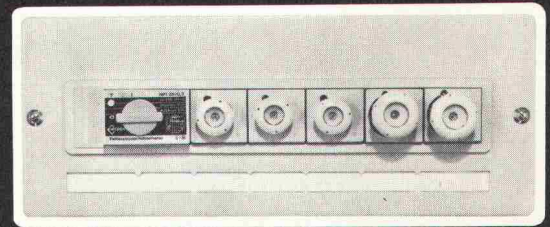
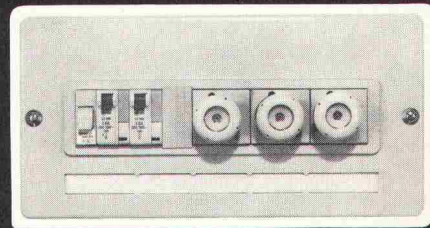
Strasse \_\_\_\_\_

PLZ/Ort \_\_\_\_\_

Einsenden an Usogas, Grütlstrasse 44, 8027 Zürich



**SICHER SEIT 60 JAHREN**



## WOHNUNGSVERTEILER MIT ABDECKPLATTE

Weber Wohnungsverteiler UP für halbversenkten Einbau können durch den Elektro-Installateur selber bestückt oder fertig ausgebaut bezogen werden: mit Leitungsschutzschaltern, Sicherungselementen, Fehlerstromschutzschaltern, Kipp-Schaltern, Relais usw.

- 3 Grössen für 3–7 Sicherungselemente
  - Holz- und Blecheinlasskasten
  - geringe Einbautiefe
  - Montage des Verteilers dem Baufortschritt entsprechend
  - einfache Montage
  - viel Anschlussraum
- Lieferbar ab Lager, auch über Ihren Grossisten.

Weber AG, 6020 Emmenbrücke  
Fabrik elektrotechnischer Artikel und Apparate  
Telefon 041 - 50 55 44

8972