

# **Wohnüberbauung Unter-Affoltern, Zürich = Ensemble résidentiel Unter-Affoltern, Zürich = Unter-Affoltern residential complex, Zurich**

Autor(en): **[s.n.]**

Objektyp: **Article**

Zeitschrift: **Bauen + Wohnen = Construction + habitation = Building + home :  
internationale Zeitschrift**

Band (Jahr): **26 (1972)**

Heft 9: **Wohnungsbau = Construction d'habitation = Dwelling construction**

PDF erstellt am: **25.09.2024**

Persistenter Link: <https://doi.org/10.5169/seals-334455>

## **Nutzungsbedingungen**

Die ETH-Bibliothek ist Anbieterin der digitalisierten Zeitschriften. Sie besitzt keine Urheberrechte an den Inhalten der Zeitschriften. Die Rechte liegen in der Regel bei den Herausgebern.

Die auf der Plattform e-periodica veröffentlichten Dokumente stehen für nicht-kommerzielle Zwecke in Lehre und Forschung sowie für die private Nutzung frei zur Verfügung. Einzelne Dateien oder Ausdrucke aus diesem Angebot können zusammen mit diesen Nutzungsbedingungen und den korrekten Herkunftsbezeichnungen weitergegeben werden.

Das Veröffentlichen von Bildern in Print- und Online-Publikationen ist nur mit vorheriger Genehmigung der Rechteinhaber erlaubt. Die systematische Speicherung von Teilen des elektronischen Angebots auf anderen Servern bedarf ebenfalls des schriftlichen Einverständnisses der Rechteinhaber.

## **Haftungsausschluss**

Alle Angaben erfolgen ohne Gewähr für Vollständigkeit oder Richtigkeit. Es wird keine Haftung übernommen für Schäden durch die Verwendung von Informationen aus diesem Online-Angebot oder durch das Fehlen von Informationen. Dies gilt auch für Inhalte Dritter, die über dieses Angebot zugänglich sind.

## Wohnüberbauung Unter-Affoltern, Zürich

Ensemble résidentiel Unter-Affoltern, Zürich  
Unter-Affoltern residential complex, Zürich

G. P. Dubois, Zürich

Mitarbeiter: H. Schnaudt H. P. Wesbonle

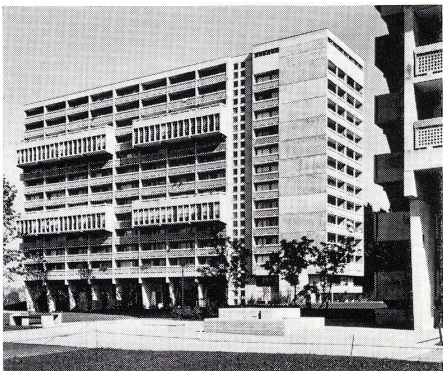
1  
Gesamtansicht der Wohnanlage, die aus zwei Wohnblöcken besteht.

Vue générale de l'ensemble résidentiel composé de deux immeubles d'habitation.

Assembly view of the housing complex consisting of two housing blocks.

2, 3  
Vorderansichten / Vue de face / Front view

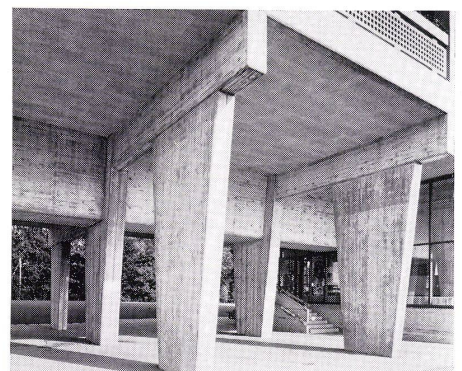
4  
Freistehende Stützen im Erdgeschoß.  
Poteaux isolés au rez-de-chaussée.  
Free pillars on the ground floor.



2



3

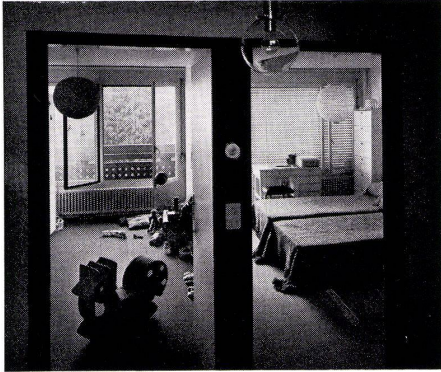


4

5  
 Blick in Elternzimmer und Kinderzimmer.  
 Vue dans la chambre des parents et la chambre  
 d'enfant.  
 View into master bedroom and children's room.

6  
 Wohnraum mit vorgelagerter Loggia.  
 Salle de séjour avec loggia frontale.  
 Living-room with projecting loggia.

7  
 Eingangshalle im Erdgeschoß mit Fahrstühlen.  
 Hall d'entrée du rez-de-chaussée avec ascenseurs.  
 Entrance hall on ground floor with lifts.



5



6

8  
 Querschnitt. In der Ebene des Erschließungsganges ist  
 das entsprechende Wohngeschoß nach vorn vorge-  
 zogen.  
 Coupe transversale. Au niveau du couloir de desserte,  
 la zone d'habitat correspondante est déplacée vers  
 l'avant.

9  
 Grundriß in Höhe des Erschließungsganges.  
 Plan au niveau du couloir de desserte.  
 Plan at level of service corridor.

10  
 Grundriß oberhalb der Ebene des Erschließungsgan-  
 ges.  
 Plan du niveau situé au dessus du couloir de desserte.  
 Plan above level of service corridor.

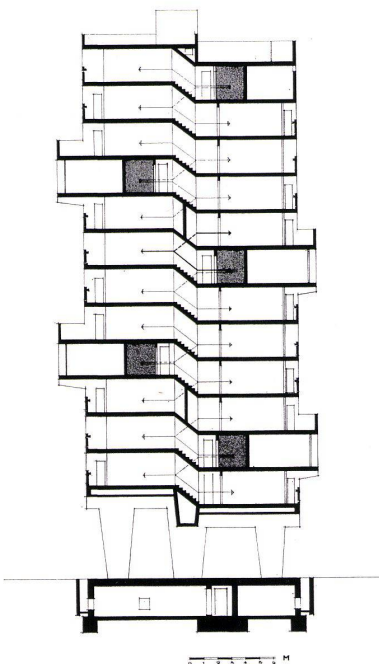
9, 10  
 1 Erschließungsgang / Couloir de desserte / Service  
 corridor

2 Haupttreppenhaus / Escalier principal / Main stairs  
 3 Nottreppen / Escalier de secours / Emergency stairs  
 4 Wohnen / Séjour / Living  
 5 Küche / Cuisine / Kitchen  
 6 Eingang / Entrée / Entrance  
 7 Elternzimmer / Chambre des parents / Master bed-  
 room  
 8 Kinderzimmer / Chambre d'enfants / Children's room  
 9 Abstellraum / Débaras / Storage

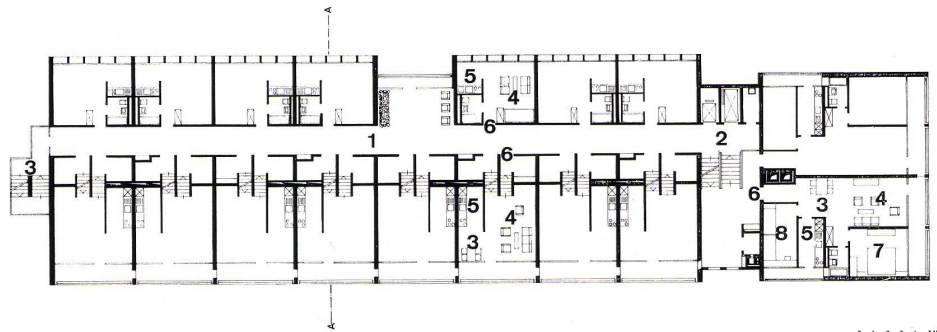
11  
 Gesamtansicht.  
 Vue générale.  
 Assembly view.



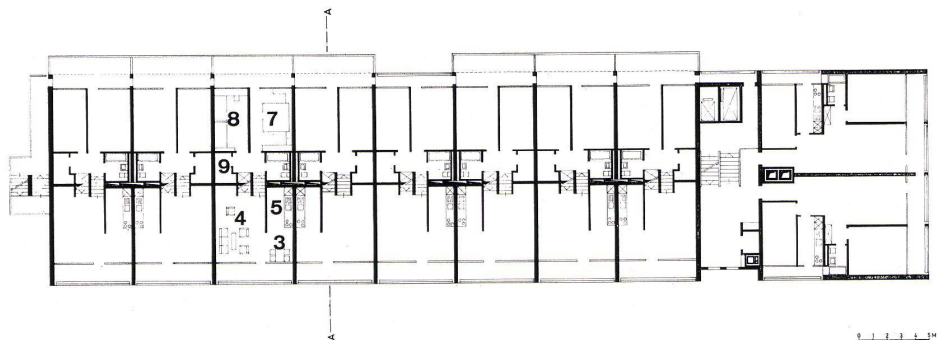
7



8



9



10

