

Objektyp: **Advertising**

Zeitschrift: **Schweizerische Bauzeitung**

Band (Jahr): **75 (1957)**

Heft 37: **SIA Generalversammlung Luzern**

PDF erstellt am: **26.09.2024**

### **Nutzungsbedingungen**

Die ETH-Bibliothek ist Anbieterin der digitalisierten Zeitschriften. Sie besitzt keine Urheberrechte an den Inhalten der Zeitschriften. Die Rechte liegen in der Regel bei den Herausgebern. Die auf der Plattform e-periodica veröffentlichten Dokumente stehen für nicht-kommerzielle Zwecke in Lehre und Forschung sowie für die private Nutzung frei zur Verfügung. Einzelne Dateien oder Ausdrucke aus diesem Angebot können zusammen mit diesen Nutzungsbedingungen und den korrekten Herkunftsbezeichnungen weitergegeben werden. Das Veröffentlichen von Bildern in Print- und Online-Publikationen ist nur mit vorheriger Genehmigung der Rechteinhaber erlaubt. Die systematische Speicherung von Teilen des elektronischen Angebots auf anderen Servern bedarf ebenfalls des schriftlichen Einverständnisses der Rechteinhaber.

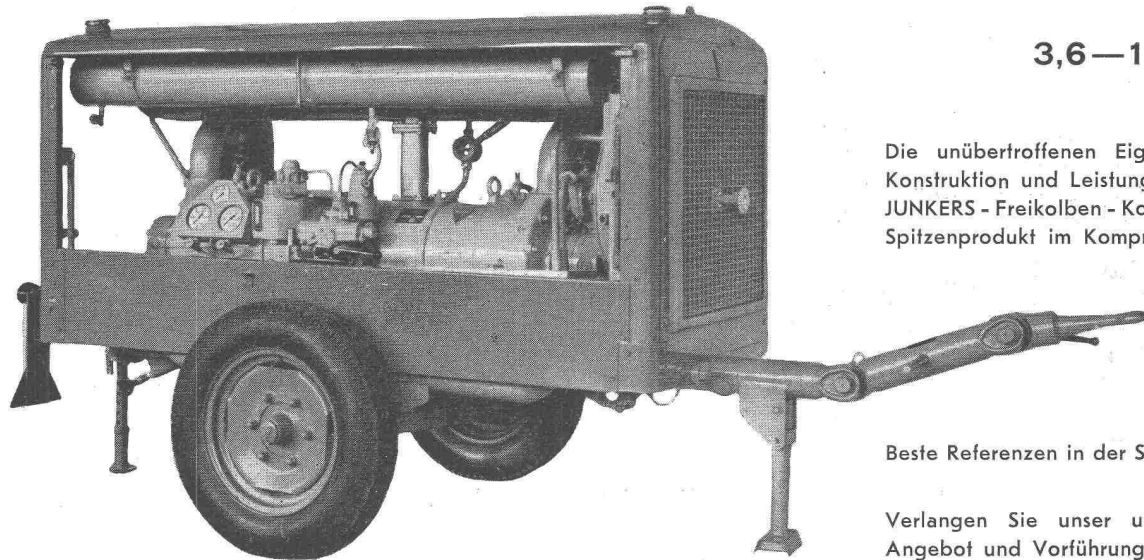
### **Haftungsausschluss**

Alle Angaben erfolgen ohne Gewähr für Vollständigkeit oder Richtigkeit. Es wird keine Haftung übernommen für Schäden durch die Verwendung von Informationen aus diesem Online-Angebot oder durch das Fehlen von Informationen. Dies gilt auch für Inhalte Dritter, die über dieses Angebot zugänglich sind.

# JUNKERS-Freikolbenkompressor

in 25 Ländern im Einsatz

# a



3,6—10 m<sup>3</sup>/min

Die unübertroffenen Eigenschaften in Konstruktion und Leistung machen den JUNKERS-Freikolben-Kompressor zum Spitzenprodukt im Kompressorenbau

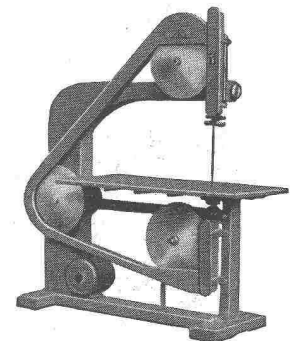
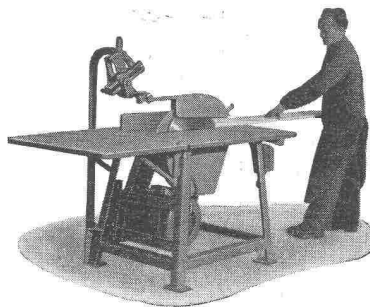
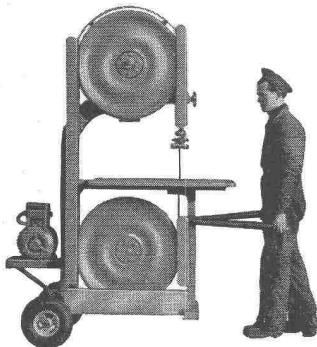
Beste Referenzen in der Schweiz

Verlangen Sie unser unverbindliches Angebot und Vorführung

Generalvertretung für die Schweiz:

## almacoa

Zürich 1 Löwenstrasse  
Telephon (051) 25 54 38



## PRAKTISCHE MASCHINEN FÜR DEN BAUPLATZ

### Bandsägen und Kreissägen

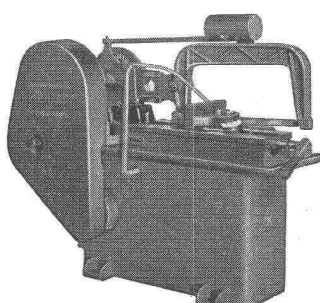
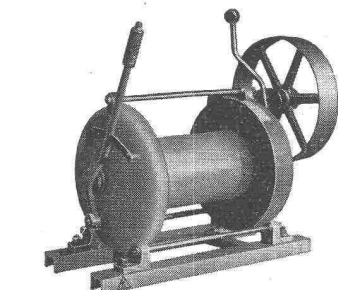
mit Benzin- oder Elektromotor in verschiedenen Ausführungen

**Kaltsägen** zum Schneiden von Profileisen

Wir liefern ferner:

**Seilbahnen** für Materialtransporte aller Art, Einzelteile für Seilbahnen

**Seilwinden** Aufzugwinden mit Benzinmotor, Schlittenwinden, Motorfahrwinden, Windwerke bis 10 Tonnen Zugkraft



## L. & E. Küpfer

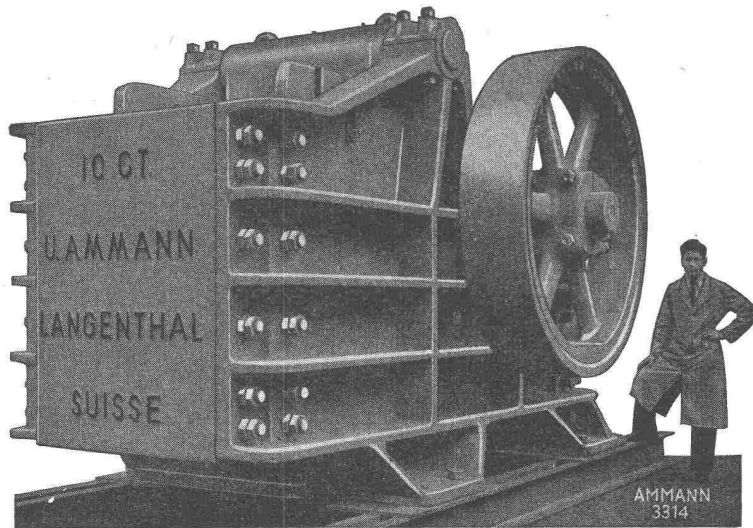
Maschinenfabrik

STEFFISBURG Tel. (033) 2 23 42





# Steinbrecher in allen Grössen



**Doppel-Kniehebelbrecher**

**Typ 10 CT**

**mit Tonnenlagern**

**Maulweite: 1 m**

**Leistung: bis 150 t**

**Grobbruch pro Std.**

## U. AMMANN

**Maschinenfabrik AG.**

Telephon (063) 2 27 02

**Langenthal**

Sämtliche Maschinen für Kiesaufbereitung, Strassenbau, Erdbewegung und Transport  
Kompressoren und Pressluftwerkzeuge • Mühlen und Zerkleinerungsmaschinen für alle Zwecke



# F&G

## Verschlossene Tragseile

für Luftseilbahnen  
Hängebrücken  
und Kabelkran-Anlagen



Eisen- und Stahldraht aller Art  
Seildraht, Federdraht  
Spannbetondraht, Kratzendraht



Vertreter: Kägi & Co., Winterthur

**FELTEN & GUILLEAUME CARLSWERK  
EISEN u. STAHL AG · KÖLN-MÜLHEIM**



**FLUORA** -LICHT bei Brown Boveri



3 Faktoren entschieden für  
FLUORA

- Vorschlag einer Einbauleuchte, die qualitativ, lichttechnisch wie ästhetisch überzeugte
- Vorlage eines Prototyps innerhalb einiger Tage
- Angemessener Preis

Auch Ihre Beleuchtungsprobleme behandeln wir rasch und sorgfältig

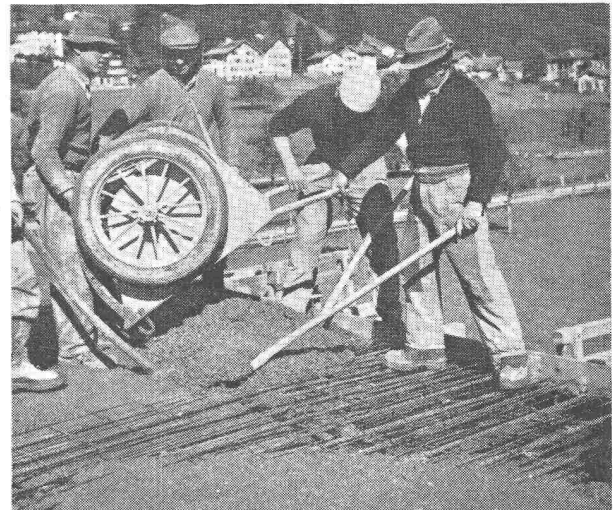
Fluora Herisau  
Spezialfabrik für Fluoreszenzleuchten  
Tel. 071 / 523 63



# Plastopor

**Plastopor erleichtert  
die Verarbeitung, vermindert  
die Entmischungsgefahr**

**Plastopor ergibt erhöhte Was-  
serdichtigkeit, Frostbeständig-  
keit und Festigkeit des Betons**



Dispergierung und geringe Luftporenein-  
führung sind die Hauptwirkungen des flüssi-  
gen Betonzusatzmittels Plastopor. Dadurch  
wird die Qualität des Betons wesentlich  
verbessert.

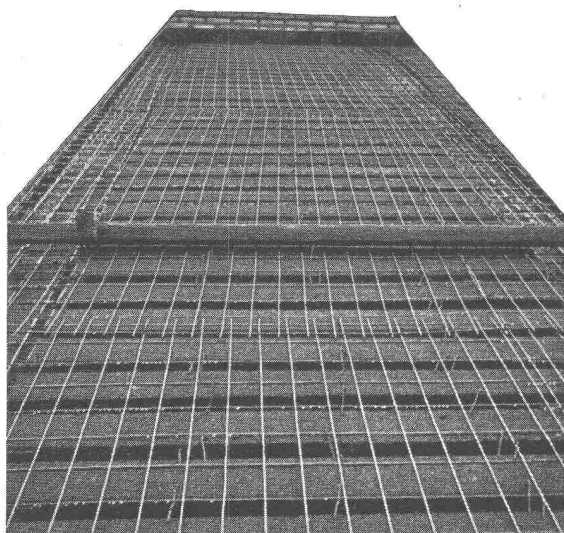
Wir senden Ihnen gerne unseren Prospekt  
mit technischen Angaben und Referenzen.

## MEYNADIER

+CIE AG

ZÜRICH BERN LUZERN LAUSANNE

Gut isoliert **besser** gebaut



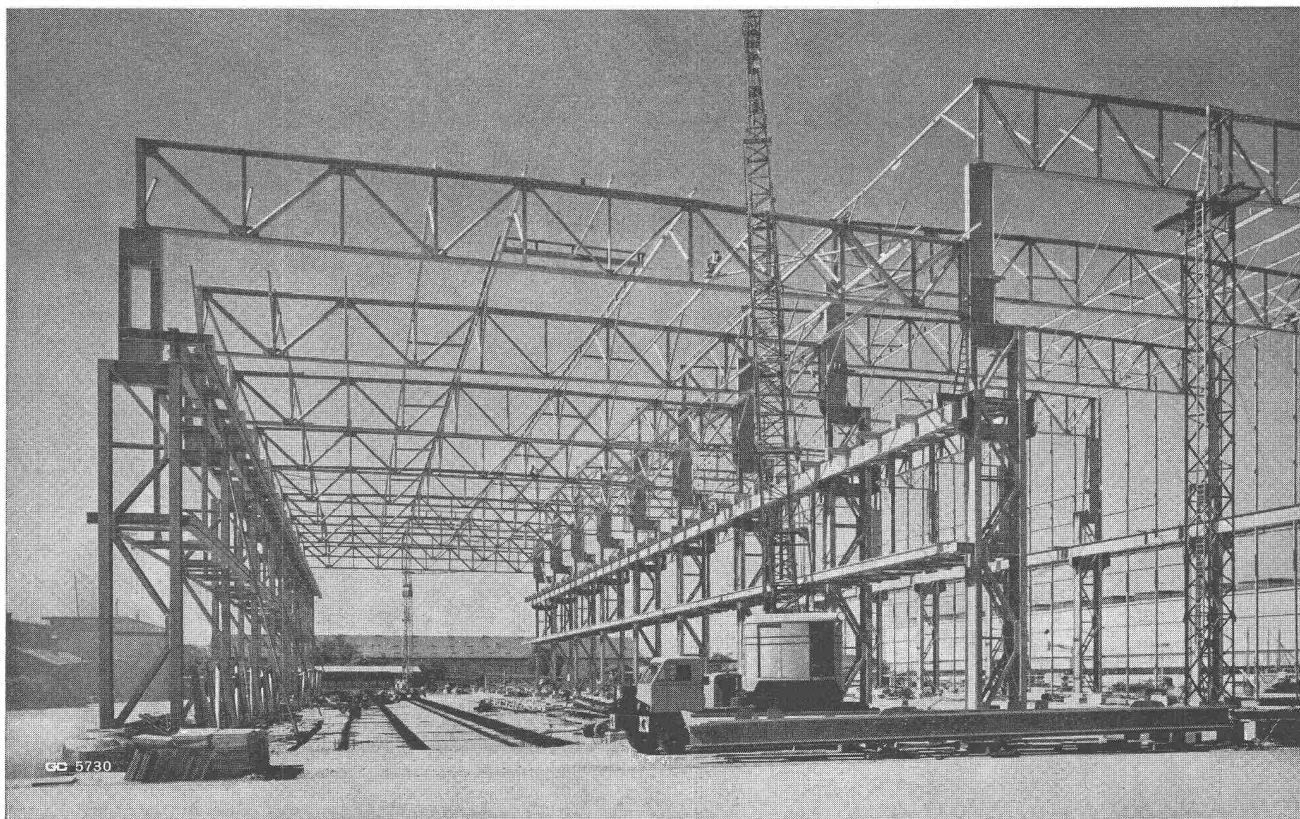
Je besser die Isolation, umso geringer die Heizkosten. Die Ersparnisse an Heizkosten machen im Laufe der Jahre oft ein Vielfaches dessen aus, was eine gut isolierende Decke mehr kostet. Mit BAUKORK-Isolierdecken – K-Werte zwischen 0,58 und 0,68 – bauen Sie bei Wegfall von Gefällsbeton etc. sogar noch billiger!

Fragen Sie die Spezialisten mit grosser, praktischer Erfahrung.

## BAUKORK AG.

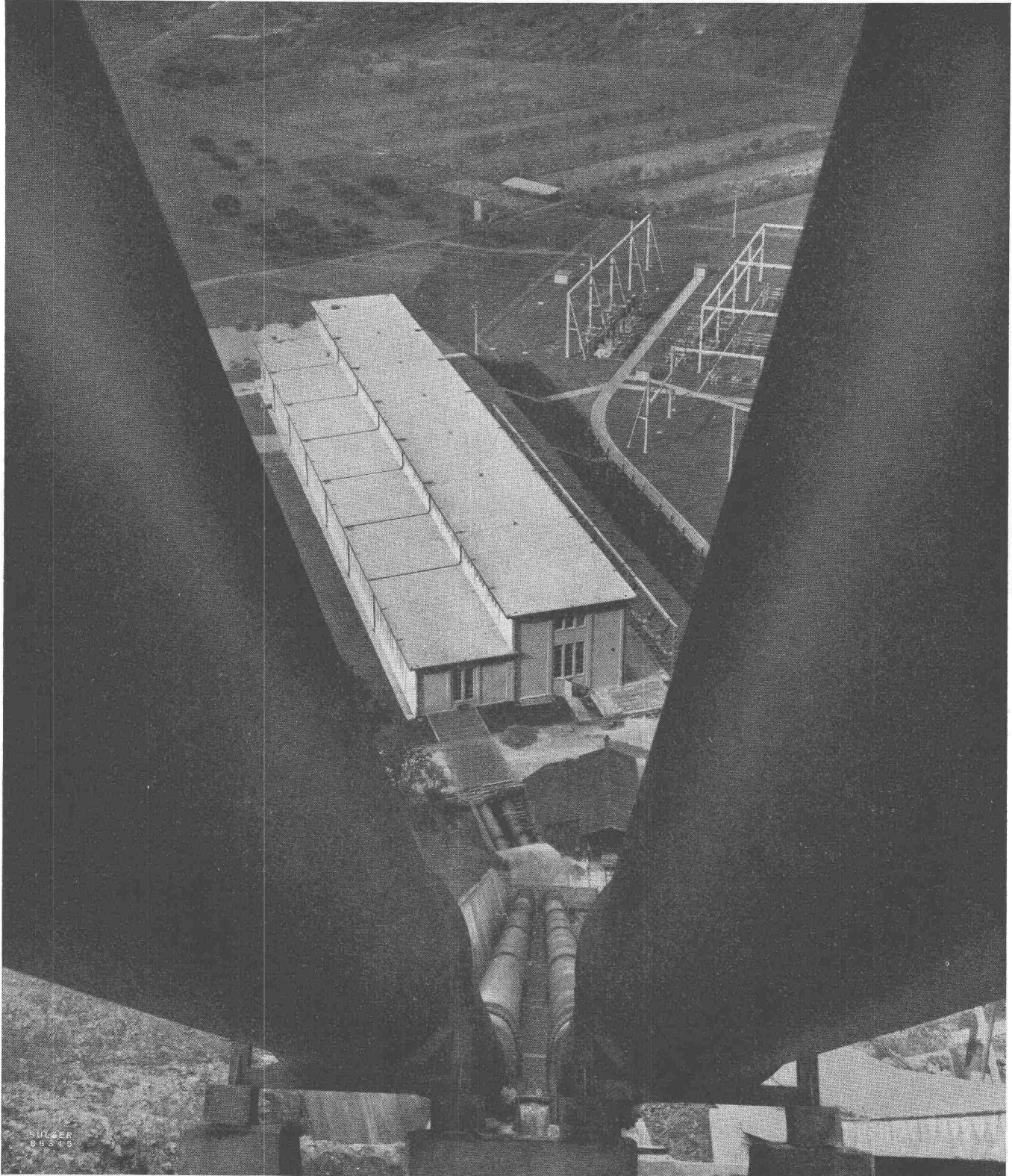
Verkaufsbüro Zurich, Gotthardstr. 61  
Telephon 051/238012 - Werk in Steinhausen/Zug

## Stahlhochbau



**Geilinger & Co. Winterthur**





## Sulzer Haupterzeugnisse

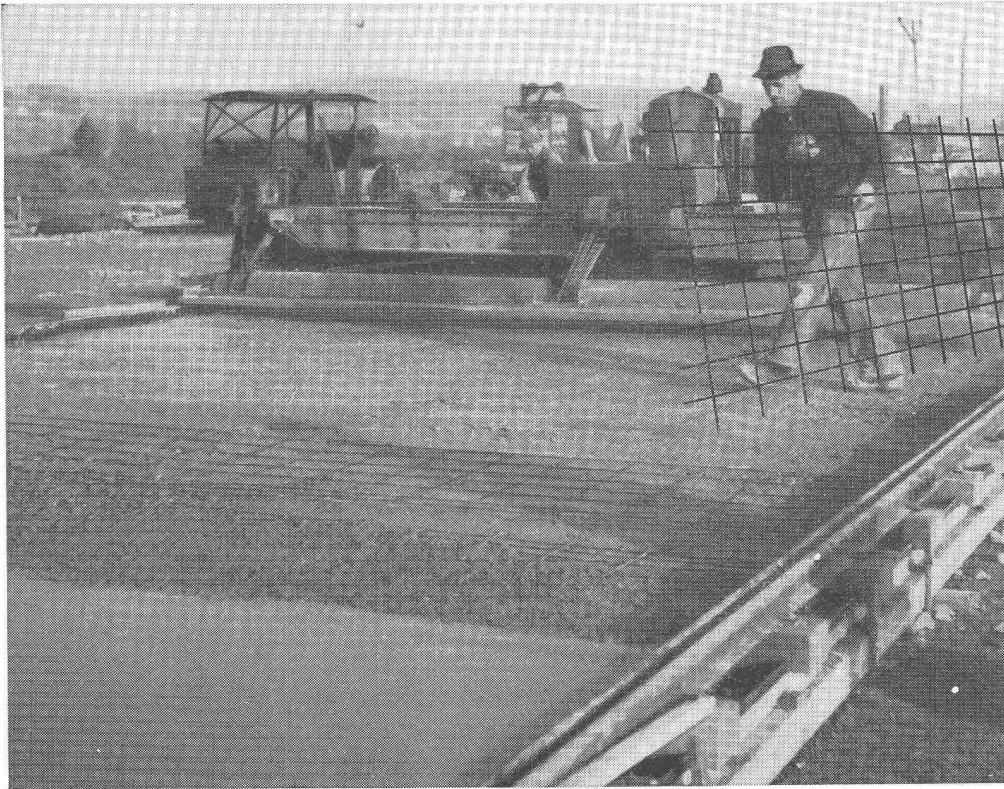
Dieselmotoren für Schiffe, Kraftzentralen und Schienenfahrzeuge  
 Dampferzeugeranlagen für Industrie- und Dampfkraftwerke  
 Gasturbinen-Anlagen - Gegendruck-Dampfturbinen - Kälteanlagen  
 Axiale und radiale Turboverdichter - Wärmepumpen  
 Kolbenkompressoren - Ventilatoren - Kreiselpumpen  
 Druckleitungen für hydraulische Kraftwerke  
 Wärme- und lufttechnische Anlagen - Giesserei-Erzeugnisse  
 Verfahrenstechnische Anlagen - Webmaschinen-Anlagen

# SULZER

**Gebrüder Sulzer**  
**Aktiengesellschaft**  
**Winterthur / Schweiz**

## Strassenbau rationeller mit Armierungsnetzen

# TECTA



Hier Anwendungsbeispiel  
von Flugpiste KLOTEN

Aufklärungsschrift mit  
Berechnungstabellen  
durch  
TEKTONIK AG.  
ZÜRICH

Buckhauserstrasse 40  
Tel. (051) 54 83 83



## STANDARD

### VERNIS

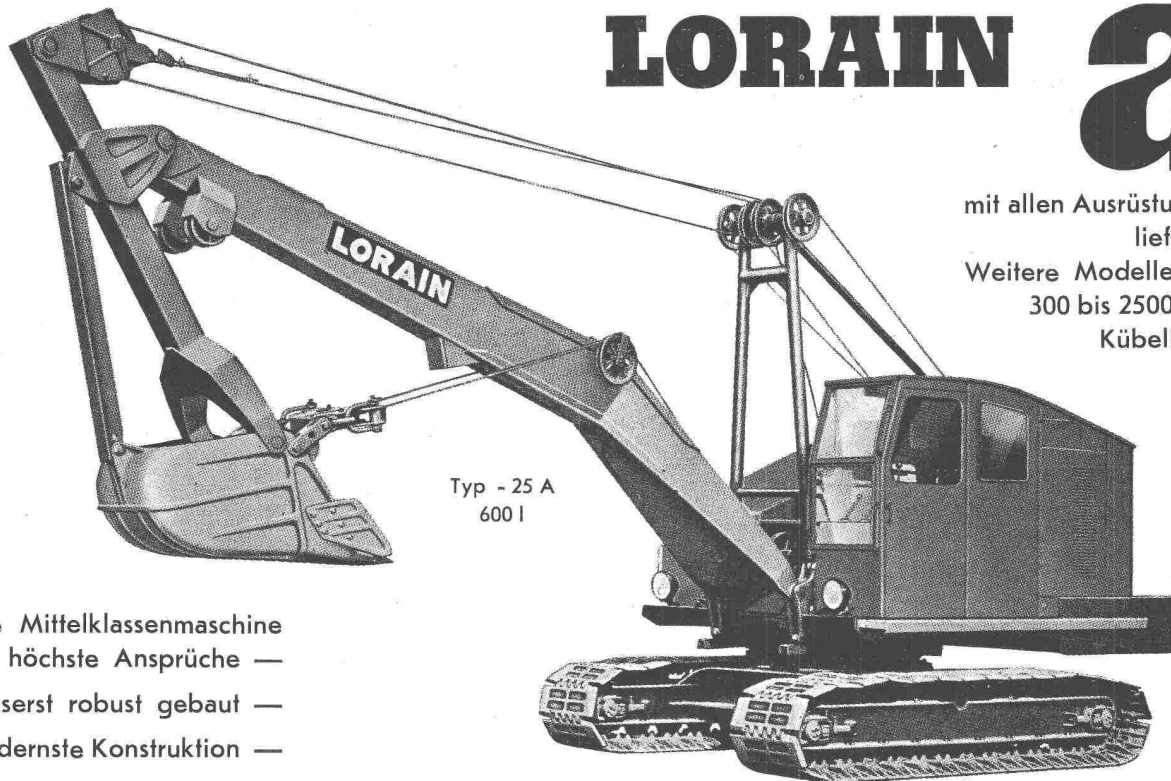
### LACKE

**In Lagerräumen, Maschinen- und Kellerräumen** verhindert man  
Staubentwicklung und schützt Zementböden vor mechanischer Beanspruchung durch

## Zementboden-Anstriche

Geringe Kosten, einfache Reinigung, widerstandsfähig — dazu modern, gute Präsentation, frohe Atmosphäre. Staubverhütung vermindert Materialverluste und verbessert die hygienischen Verhältnisse. Verlangen Sie Prospekt, Farbmuster und Preisliste.

**STANDARD LACK- & FARBENWERKE AG**  
ZÜRICH-ALTSTETTEN TEL. (051) 52 11 52



# LORAIN a

mit allen Ausrüstungen  
lieferbar  
Weitere Modelle von  
300 bis 2500 Liter  
Kübelinhalt

Typ - 25 A  
600 l

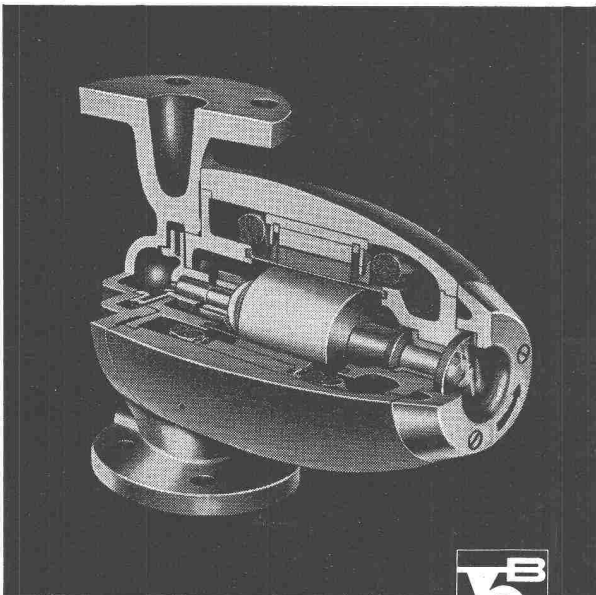
Die Mittelklassenmaschine  
für höchste Ansprüche —  
äusserst robust gebaut —  
modernste Konstruktion —

Ein amerikanisches Spitzenprodukt  
zu einem europäischen Preis

## almacoa

Löwenstrasse 11 Zürich 1

**perfecta** Umwälzpumpen  
für Zentralheizungen



K. RÜTSCHI PUMPENBAU BRUGG

BRUGG SCHWEIZ TELEPHON (056) 4 13 31

Drei exklusive Vorteile, die Ihnen nur  
die PERFECTA bietet:

### Die «gute Form»

das Kennzeichen der modernen  
PERFECTA-Pumpe

### Robuste beidseitige Lagerung

des schweren Rotors bürgt für ge-  
räuschlosen Gang und lange Lebens-  
dauer

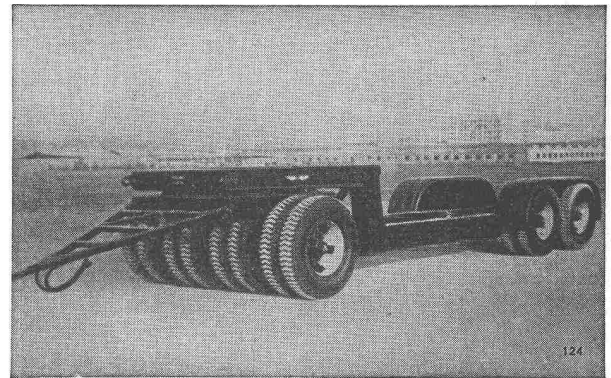
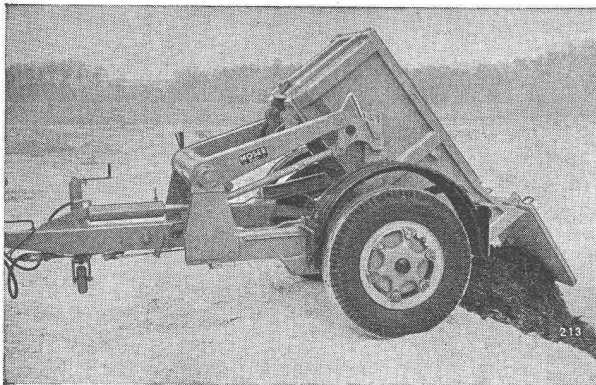
### Schauglas

für einfachste Lauf- und Drehrichtungs-  
kontrolle



# LOSINGER & Co. AG. BAUUNTERNEHMUNG

BERN  
 BURGDORF  
 CHUR  
 DELÉMONT  
 FRIBOURG  
 GENÈVE  
 GRINDELWALD  
 KÖNIZ  
 LAUSANNE  
 LOCARNO  
 OLTEN  
 SION  
 ZERMATT  
 ZOLLIKOFEN  
 ZÜRICH



**Anhänger für Kabel- und Langmaterialtransporte**  
**Tieftransportanhänger bis 100 Tonnen**

**Tank- und Kippanhänger**

**Spezialanhänger**

**Kipper**

**Bremsen**

**Kupplungen**

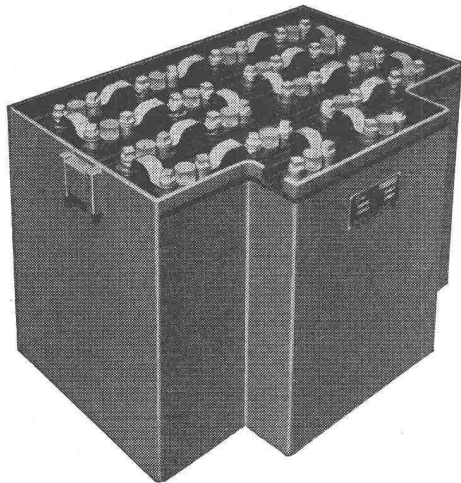
**FRITZ MOSER & CO.**  
**Fahrzeugbau, Bern**



Telephon (031) 5 32 15

Telegramme: Fremo





**ELEKTRO-  
FAHRZEUG-  
BATTERIEN**

Die kleinsten Betriebskosten, gerechnet auf den Tonnenkilometer oder den Betriebstag, verursacht die PLUS Traktionsbatterie. Sie besitzt auch die besten elektrischen Eigenschaften. Der PLUS-Service bürgt für einwandfreien Betrieb.

**PLUS A.G., BASEL**

Elektro-Karren

Elektro-Lifter

Akkumulatoren-Lokomotive

**Plus**

**DIE BITUMIERTE  
ALUMINIUM-DACHPAPPE**



für Baracken  
Lagerschuppen  
Garagen  
Veloständer  
Kleintier- und  
Geflügelställe  
Schindeldächer und  
Schindelwände

**BITAL**

Dachabdeckungen  
Wind- und Feuchtigkeitsschutz

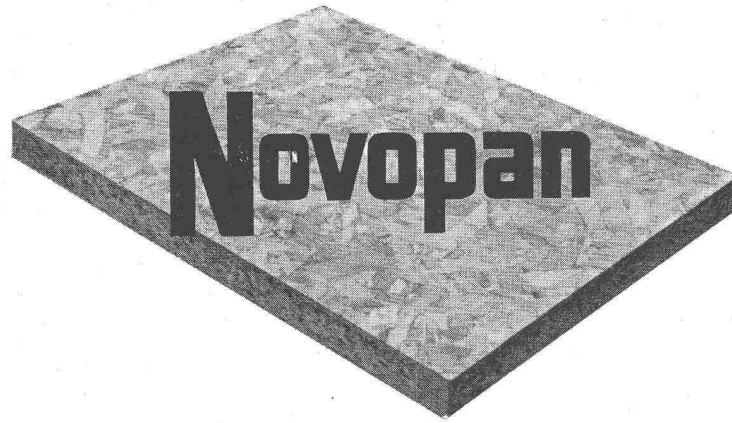
**Bital ist feuerhemmend** (EMPA-Bericht No. 1090)  
altert nicht, ist gut anschmiegar, schneidbar.  
Lieferung in Rollen von 50 und 100 Lfm,  
Stärke 0,2 mm                      Breite 57 und 67 cm

**DR. ING. M. KOENIG, ZÜRICH,**

Für Wind- und Feuchtigkeitsschutz



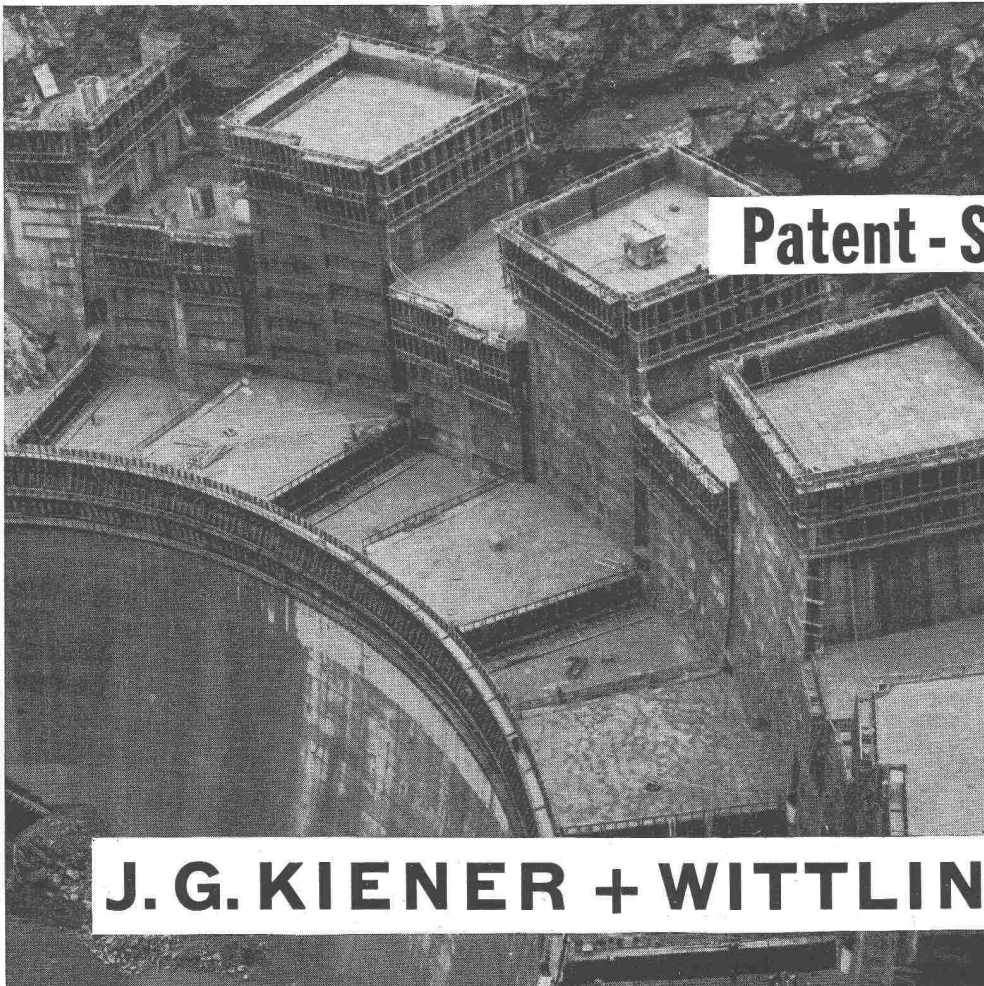




**weltbekannt u. weltbewährt als Tischlerplatte**  
**für Bau**  
**Innenausbau**  
**Möbel**

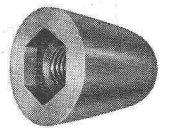
**NOVOPAN AG. KLINGNAU**

Telephon (056) 5 13 35/36



**LUCON**

**Patent - Schalungsbinder**



**wirtschaftlich**  
**zuverlässig**  
**erprobt**

für jede im Hoch- und Tiefbau  
 vorkommende Mauerstärke u.  
 Staumauern

Verlangen Sie Dokumentation  
 und Offerte von

**J. G. KIENER + WITTLIN AG. BERN**

Schauplatzgasse 23  
 Telephon (031) 2 91 22

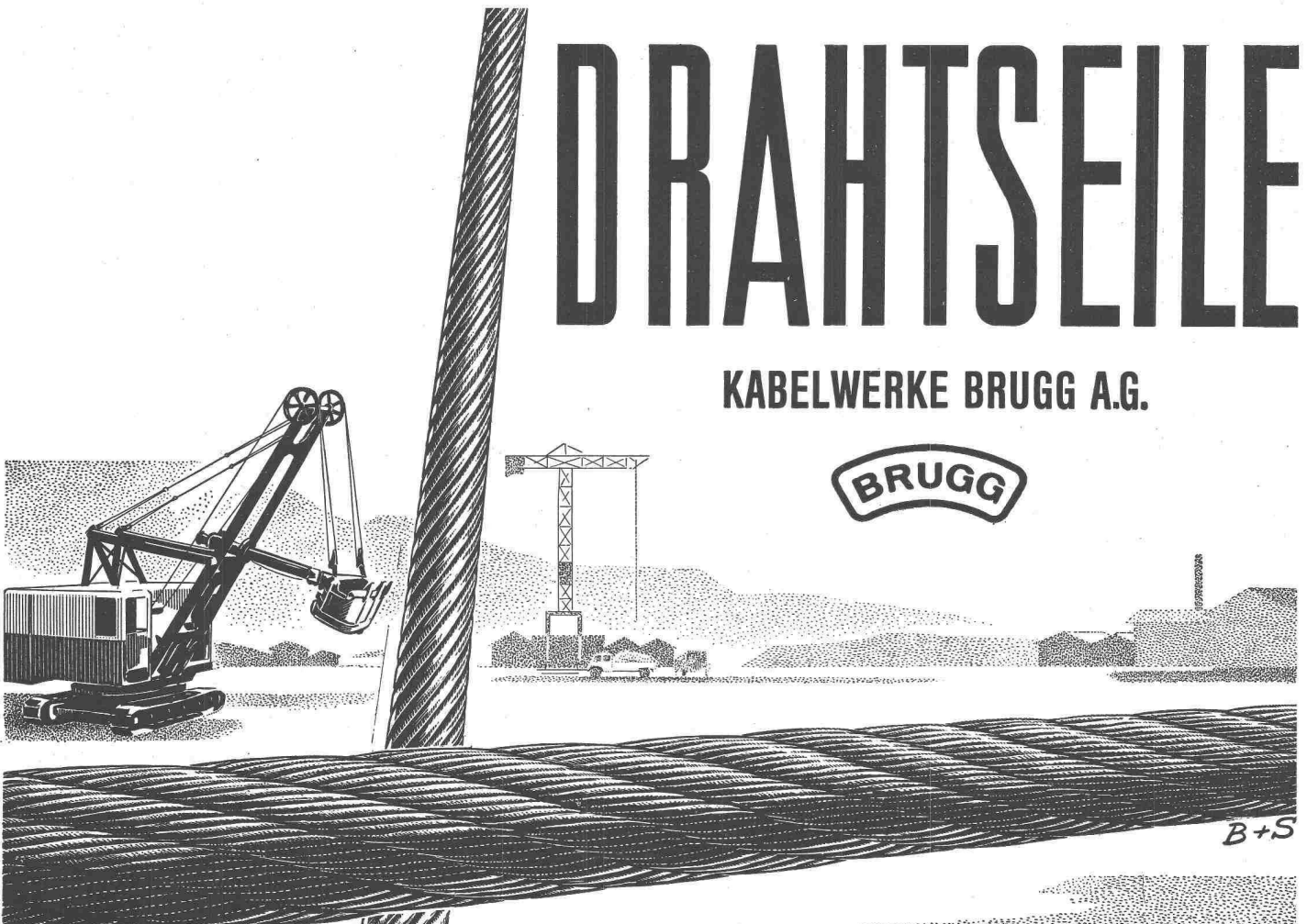


Brücke über die Emme bei Biberist Projekt: E. Frey, dipl. ing., Olten

# Spannbeton BBRV StahTon AG

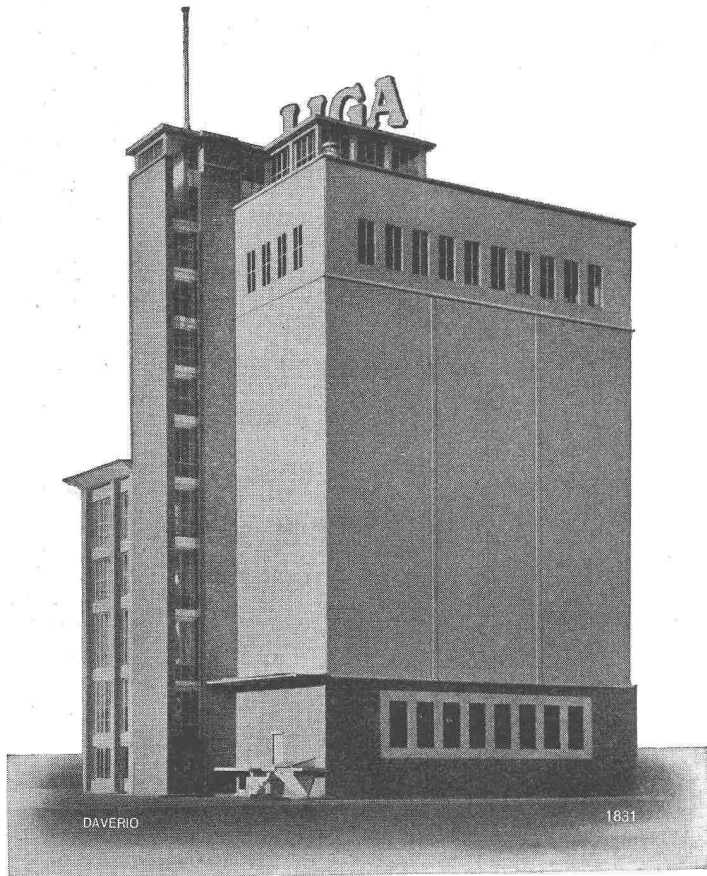
# DRAHTSEILE

KABELWERKE BRUGG A.G.



B+S





**DAVERIO**

Neue 30-to-Mühlenanlage in Holland  
mit vollpneumatischer Förderung

**DAVERIO AG. ZÜRICH**

Heinrichstrasse 221

Telephon 42 17 77

## Stollen- Schalung

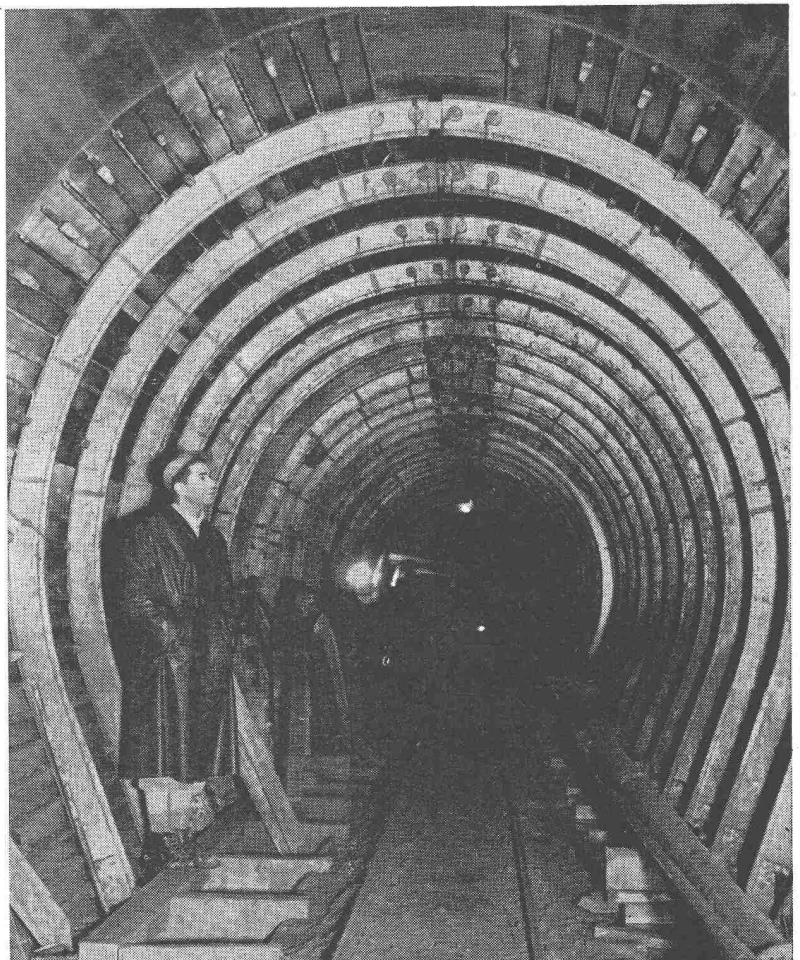
**Aeberli**

Die neue pat. Leichtmetall-Schalung für Stollen, Staumauern, Silos, Brücken, Hochbauten usw., zeichnet sich durch ihre robuste Bauweise, durch ihre leichte Handhabung, 50% und mehr Lohnersparnis bei den Schalungsarbeiten besonders aus. Diese Konstruktion gestattet es, wie bei Holz die Murali für die verschiedensten Formen verwenden zu können.

**Alb. Aeberli**

Konstruktionswerkstätte Zürich 38

Albisstrasse 62 Telephon 45 13 28



## Neue Aufträge durch Leichtbau-Konstruktion

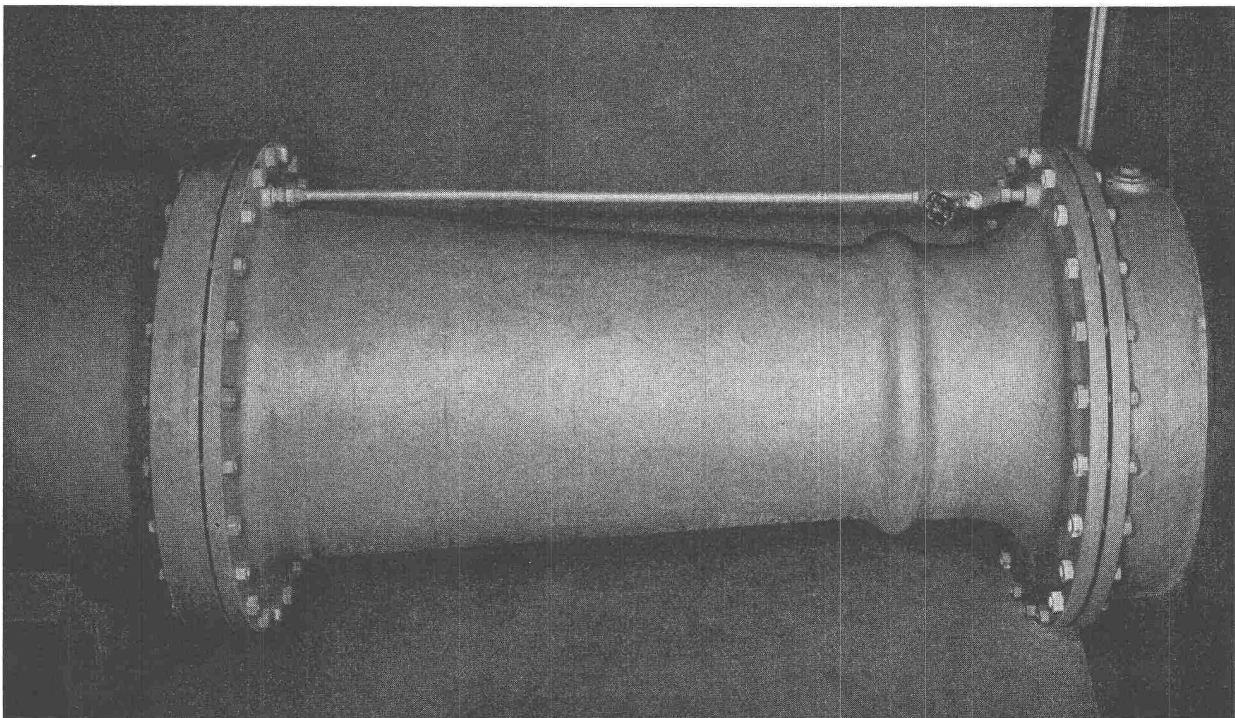
Stark isolierend und sehr leicht. Gut zu nageln, sägen und verputzen. Entflammt nicht, hemmt das Feuer. Rasches Bauen bei jedem Wetter, normalisiert. Vereinfacht die Planarbeit. Verbilligt die Ausführung. Das sind die Vorteile der Leichtbauplatte. Deren richtige Anwendung hat schon mancher Offerte den Vorrang gesichert.

*Erfahrung führt zur Leichtbauplatte*

Der Vereinigung Schweiz. Leichtbauplatten-Fabrikanten angeschlossene Firmen:

Gips-Union A.-G., Zürich  
Herbag, Herstellung von Baustoffen AG., Rapperswil  
Wilh. Brodbeck AG., Pratteln  
Zementröhrenfabrik AG., St. Gallen  
Zementwaren AG., Düringen/FR

Sekretariat in Oberrieden am Zürichsee

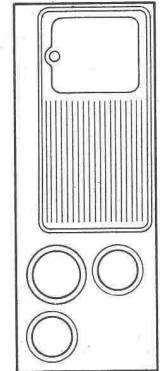
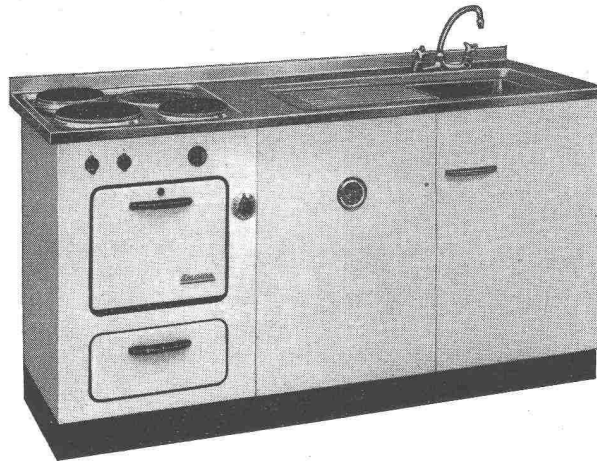
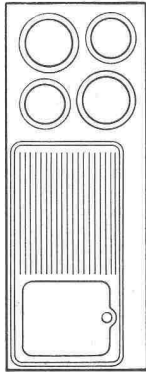
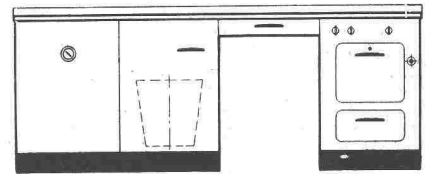


Wasserversorgung der Stadt Bern — Pumpwerk Schönau — Venturrohr in der Grundwasser-Zuleitung aus dem Aaretal, NW 900 mm

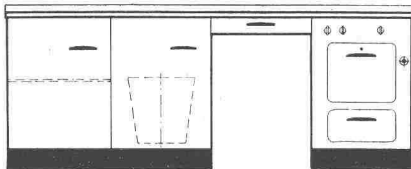
APPARATEBAU FÜR DIE WASSERWIRTSCHAFT  
**FRANZ RITTMAYER AG., ZUG**

## ELCALOR-KÜCHENKOMBINATIONEN

Sinnvoll genormte Elementbauweise höchster Qualität — ein hilfreicher Anhaltspunkt bei der Planung moderner Elektroküchen



Verlangen Sie bitte den ausführlichen Prospekt. Die hohe konstruktive Stufe der einzelnen Einheiten **Einbauherd, Boiler, Schrankunterbauten** sowie deren Gestaltungsmöglichkeiten sind darin näher beschrieben.



### ELCALOR AG., AARAU

Fabrik für elektrothermische Apparate

Telephon (064) 2 36 91



Maschinenfabrik  
**JONNERET S.A. GENÈVE**  
C. P. Jonction

## Rechenreinigungsmaschinen

für

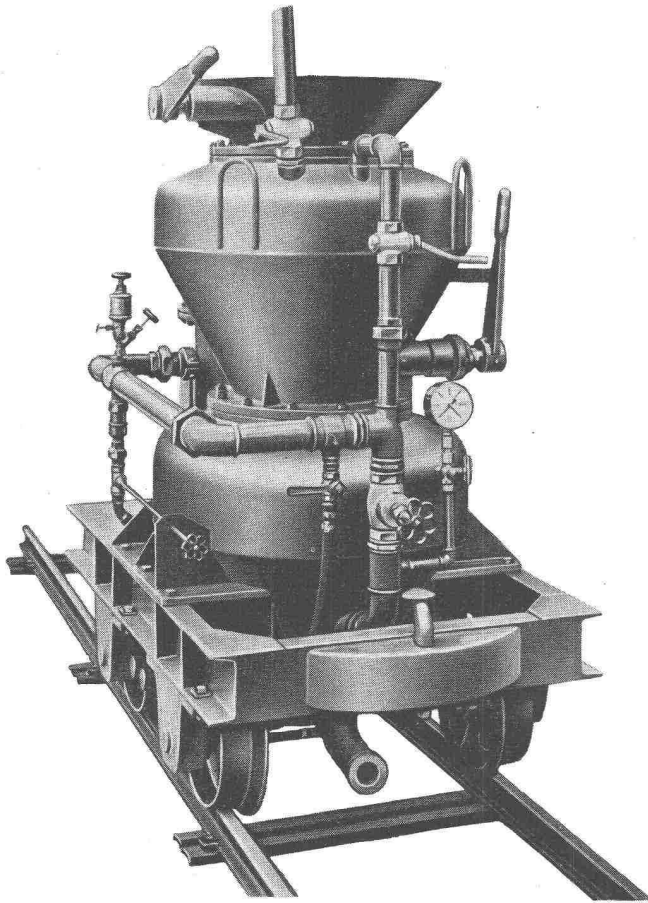
**Wasserkraftanlagen**

**Pumpstationen**

**Abwasserkläranlagen**

**USW.**





# BSM

# a

## Beton-Spritzmaschinen

Die **vollständig neue** Zuteilvorrichtung ergibt:

- kontinuierlichen Materialstrom
- grössere Leistung
- Unempfindlichkeit gegen Feuchtigkeit
- grössere Förderweiten
- genaue Kontrolle über die Materialzufuhr

**Leistungen bis zu 5 m<sup>3</sup>/Std.**

**Verwendbare Korngrössen bis 25 mm**  
lieferbar auch auf Gummirädern

Verlangen Sie unverbindliche Vorführung

## almacoa

Löwenstrasse 11

ZÜRICH

Unsere Spezialabteilung erstellt: Blechgekapselte Sicherungskasten und Schränke, sowie:



Schalttafeln für

Verteilanlagen

Unterwerke

Trafostationen

Rohrpostanlagen

Kommandopulte für

Kraftwerke

Schützensteuerungen



Unterbreiten Sie Ihre Probleme unseren Spezialisten,  
welche Sie in allen Fragen gerne unverbindlich beraten.

**WEBER AG EMMENBRÜCKE (SCHWEIZ) TEL. (041) 52244**

Fabrik elektrotechnischer Artikel und Apparate

# Fietz & Leuthold AG.

Unternehmung in Hoch- und Tiefbau

Sägewerk und Zimmerei

## ZÜRICH

Bureau: Seefeldstrasse 152, Tel. 32 71 60, Postcheck-Konto VIII 1729

# THE UNITED STEEL COMPANIES LIMITED Sheffield

Konzernwerke:

Steel, Peech & Tozer

Samuel Fox & Company Ltd.

Workington Iron & Steel Co.

Appleby-Frodingham Steel Co. Ltd.

United Coke & Chemicals Co. Ltd.

Aus dem Fabrikationsprogramm:

**Rost- und säurebeständige Stähle in jeder Form**

**Hitzebeständige und kriechfeste Spezialstähle**

**Legierte und unlegierte Konstruktionsstähle**

**Schmiedestücke bis zu 40 Tonnen Stückgewicht**

**Achsen, Radsätze, Bandagen, Monobloc-Räder**

**Schienen, Schwellen, Laschen**

**Eisenbahn- und Automobilfedern**

THE UNITED  
**STEEL**  
COMPANIES LTD  
SHEFFIELD

Generalvertretung für die Schweiz:

**UNISTEEL AG., BERN**

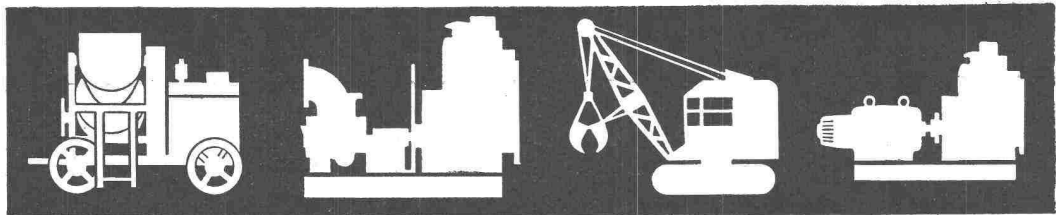
Zeitglockenlaube 4

Telephon 3 86 93

**kraftvoll  
zuverlässig  
wirtschaftlich**

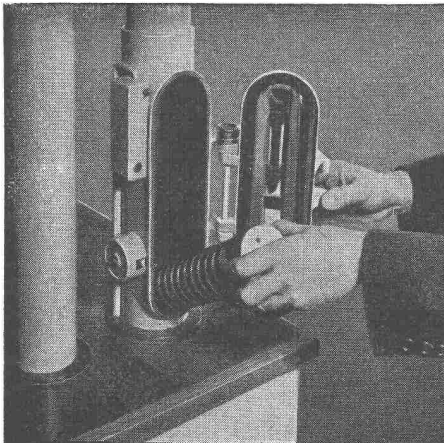
MWM Dieselmotoren zeichnen sich aus durch ihre solide Konstruktion und die Qualität des Materials. Einfache, robuste Bauart, grösste Verschleissfestigkeit, sowie bewährte Einspritzverfahren, gewährleisten höchste Wirtschaftlichkeit, störungsfreien Betrieb, einfache Bedienung und lange Lebensdauer. Genau das, was es „auf dem Bau“ braucht.

# MWM DIESEL



**AG Hans Bodmer Winterthur**

Spezial-Werkstätte für Diesel-Revisionen St. Gallerstrasse 346 Tel. 052/27219



## ROHRPOST rationalisiert den Betrieb

Anwendungsgebiete:

Banken  
Versicherungsanstalten  
Druckereibetriebe  
Geschäfts- und Warenhäuser  
Industriebetriebe  
Hotels, Restaurants  
SBB Telegraphen- und Auskunftsbüros

Fördergut:

Bons und Bestellungen  
Zettel  
Telegramme, Checks  
Karten, Briefe  
Warenproben  
Manuskripte



**Standard Telephon und Radio AG.**

Zürich, Seestr. 395, Postfach Zürich 38, Tel. (051) 45 28 00

Zweigniederlassung in Bern







85 Jahre Erfahrung  
im Herd-  
und Ofenbau



## Der SURSEE- Elektro-Wirtschaftsherd

füllt mit seinem grossen Backofen und mindestens einer grossen Kochplatte die Lücke zwischen Haushalt- und Restaurationsherd. Er eignet sich besonders für Pensionen, kleinere Gaststätten und Herrschaftshäuser. Er wird in 2 Modellen fabriziert: mit 4 Kochplatten und 1 Backofen; mit 6 Kochplatten und 2 Backöfen.

Verlangen Sie die Prospektblätter mit näheren Angaben

**Sursee-Werke AG., Sursee/LU**  
Fabrik moderner  
Heiz- und Kochapparate



Spitzenleistung gegen  
Schall und Feuer

## Versetzbare GREMUND-Zwischenwände und Türen auch für Tropenklima

Keine Verwendung von Faserplatten  
EMPA-Affeste • In- u. Ausland-PATENTE

Grosse Wirtschaftlichkeit und Beschleunigung des  
Bauprogrammes für Neu- und Umbauten

Der Bau wird bis zum letzten Anstrich fertig  
erstellt, dann erfolgt das Setzen der Wände, keine  
Beschädigung der Böden, Decken und Wände, und  
die Räume sind bezugsbereit

Verlangen Sie Prospekte und Referenzen

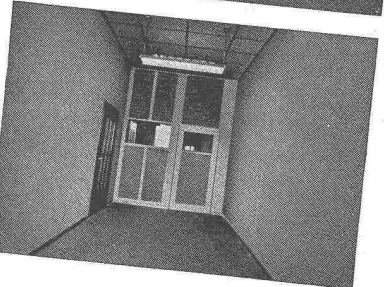
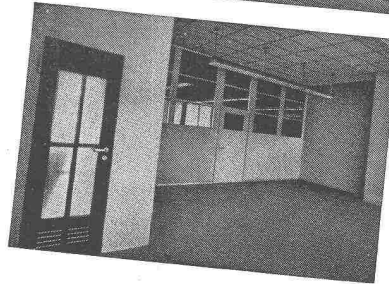
MECHANISCHE BAU- UND MÖBELSCHREINEREI

**ROBERT GAUTSCHI, BERN 18**

Tel. (031) 66 27 57, Privat 66 29 87 • Aehrenweg 28



Versetzbare GREMUND-Zwischenwände und  
Türen geliefert nach Accra (Goldküste)

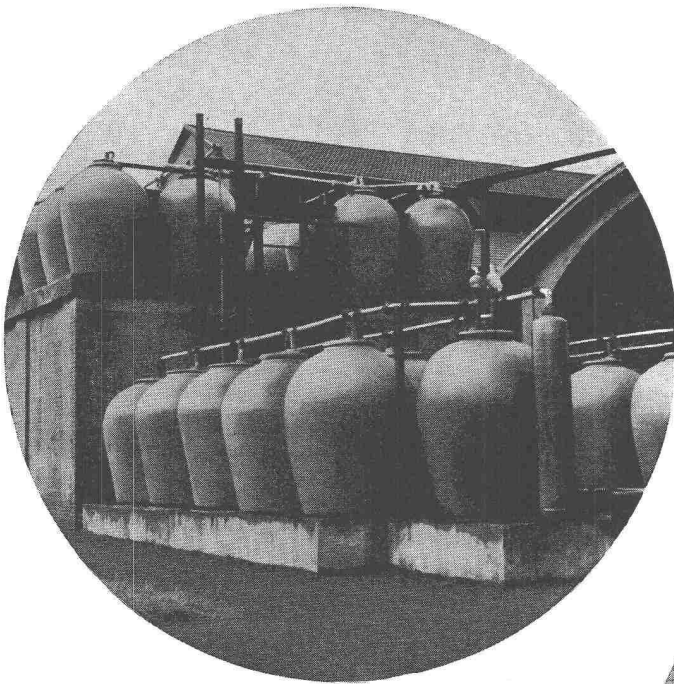


## HANS KISSLING EISENBAU AG. BERN

STAHLBAU  
METALLBAU  
TORBAU

EIGENES INGENIEURBÜRO

# Steinzeug Embrach



## Chemische Industrie

Gefässe, Rohrleitungen, Apparate, Pumpen, Ventilatoren usw. aus garantiert säurefesten, dichten keramischen Materialien

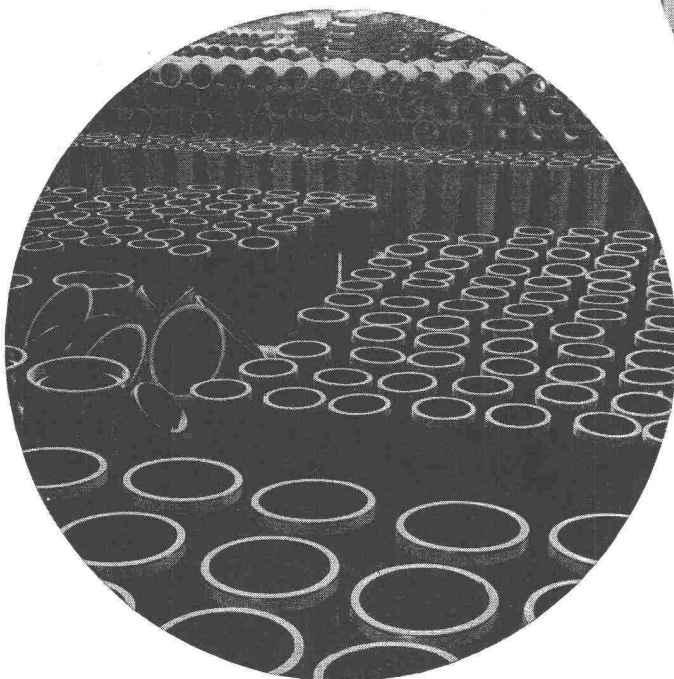
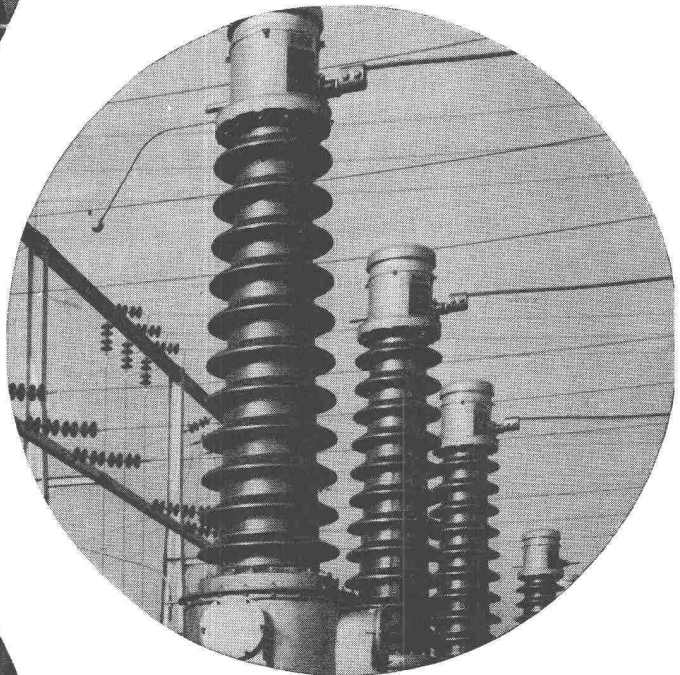
Spezialitäten:

**Embrachit** garantiert temperaturwechselbeständig bis 100° C.

**Thermosil** mit hoher Wärmeleitfähigkeit

## Elektro-Industrie

Gross-Isolatoren aus **Porzellan** und «**Embrit**» mit hoher elektrischer und mechanischer Festigkeit für Hochspannungen von 60 bis 400 kV.



## Baugewerbe

Sämtliche Artikel für Kanalisationen, Entlüftungskanäle etc. und für die

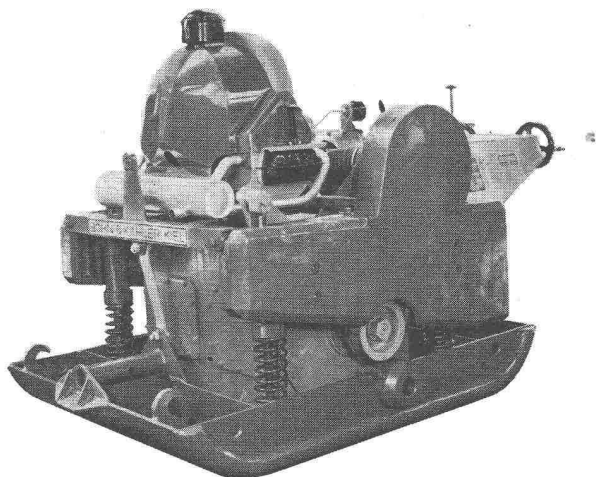
## Landwirtschaft

Futtertröge für Gross- und Kleinvieh, Einmachttöpfe für Gemüse, Fleisch etc. aus braun salzglasiertem, säurebeständigem und frostsicherem Steinzeug.

# STEINZEUGFABRIK EMBRACH AG. EMBRACH

# Bohn + Kähler-Rüttelverdichter

das führende Verdichtungsgerät



- Arbeitsfläche der Rüttelplatte vollkommen eben und 1x1 m gross
- Gerät stufenlos regelbar mit einer Umdrehung von 0—2400
- Jedes Bodenteilchen wird in einem Arbeitsgang (10—17 m/min) ca. 75—175mal beaufschlagt
- Mit dem Gerät können Steigungen bis zu 20 % bei voller Arbeitsleistung überwunden werden

System	Leistung	Geschwindigk.	Antrieb	PS	Gewicht
Prof. Lorenz	1000—1400 m <sup>2</sup> /h	10—17 m/min	Benzinmotor	28	2,4 t

Verlangen Sie Offerten

**BAUMASCHINEN  
U. ROHRER-MARTI A  
ZOLLIKOFEN** (031) 65 03 71

Reparaturwerkstätten, Ersatzteildienst

Qualifiziertes Personal

Zürich (051) 25 80 80

Lausanne (021) 23 47 26

**A  
U  
F  
N  
Ü  
G  
E**

Neuanlagen  
Umänderungen  
Revisionen  
Reparaturen

**Gebrüder Meier**

Elektromotorenfabrik AG  
ZÜRICH  
Zypressenstr. 71 Tel. 25 68 36

**Securiton**

ALARMANLAGEN

**EINBRUCH**

**ÜBERFALL**

**F E U E R**

Betriebssicher, sabotagesfest, netzunabhängig, mit  
automatischem Fernalarm über das Telephonnetz  
Fernmeldeanlagen für Wasserversorgungen  
Durchschlagsfestes Alarmglas für Schaufenster  
Einmauerbares Raumschutznetz für Tresoranlagen

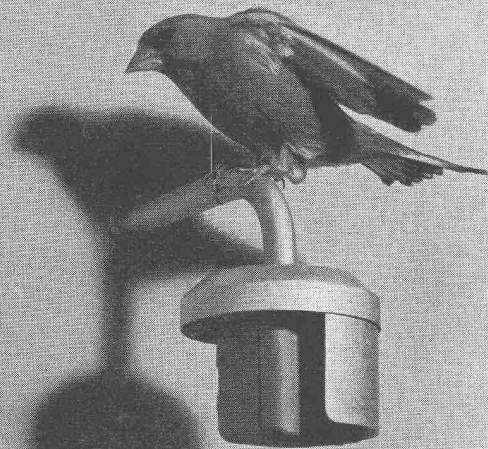
**Securiton AG, Bern-Zollikofen**

Birkenstrasse 15, Tel. (031) 65 04 92

Überall vertreten durch die SECURITAS AG



Régulation automatique du chauffage central,  
sensible aux variations atmosphériques



**SIGMA**  
LANDIS & GYR

Maintient une température ambiante constante, indépendante des variations de température extérieure, du vent, du rayonnement solaire etc.

L'appareillage SIGMA est amorti en peu de temps.  
Economie de combustible de 10 à 15%.



#### Choix de programmes des plus simples

- 
- ① Température ambiante normale de jour, réduite de nuit
  - ② Température ambiante normale de jour, chauffage déclenché de nuit
  - ③ Température ambiante réduite de jour et de nuit
  - ④ Température ambiante normale de jour et de nuit
  - ⑤ Régler la température de l'eau chaude au thermostat de chaudière
  - ⑥ Chauffage déclenché

In 2905f

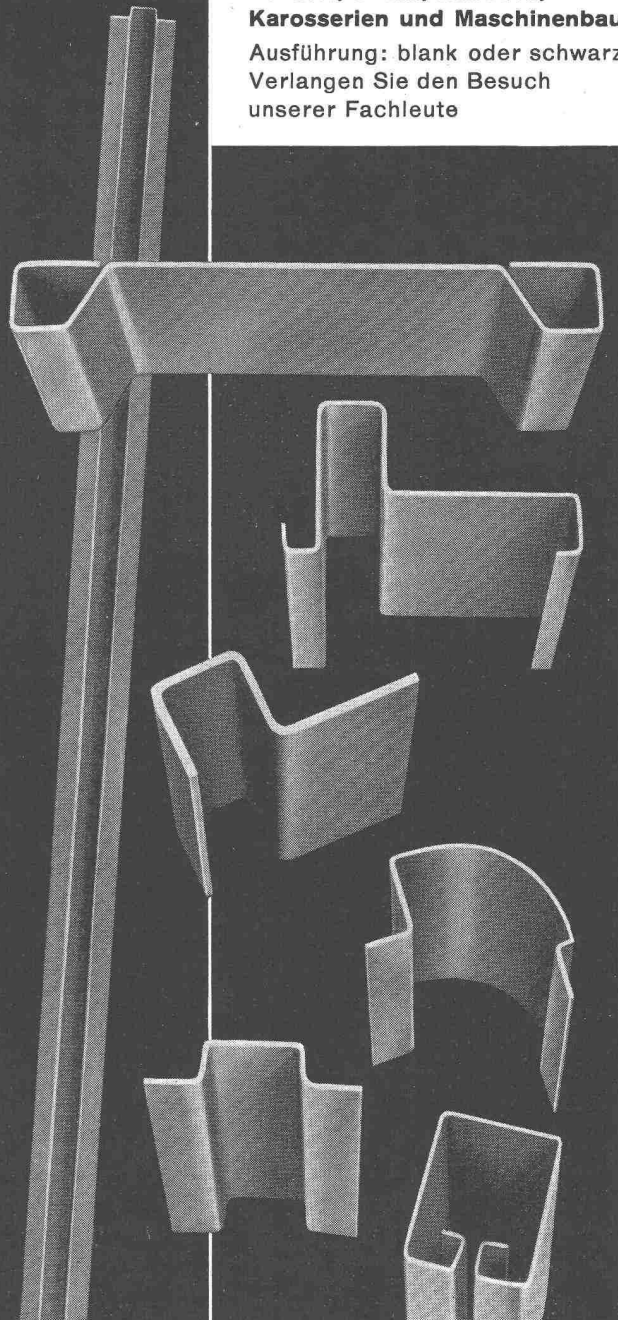
**LANDIS & GYR SA. Zoug**



## Bau- und Konstruktions- profile

aus Stahl abgekantet,  
für die mannigfaltigsten  
Verwendungszwecke wie  
Fenster, Türen, Rolläden,  
Karosserien und Maschinenbau

Ausführung: blank oder schwarz  
Verlangen Sie den Besuch  
unserer Fachleute

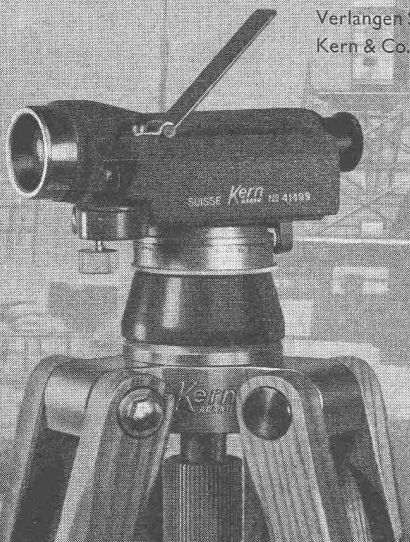


**VEREINIGTE DRAHTWERKE AG. BIEL**

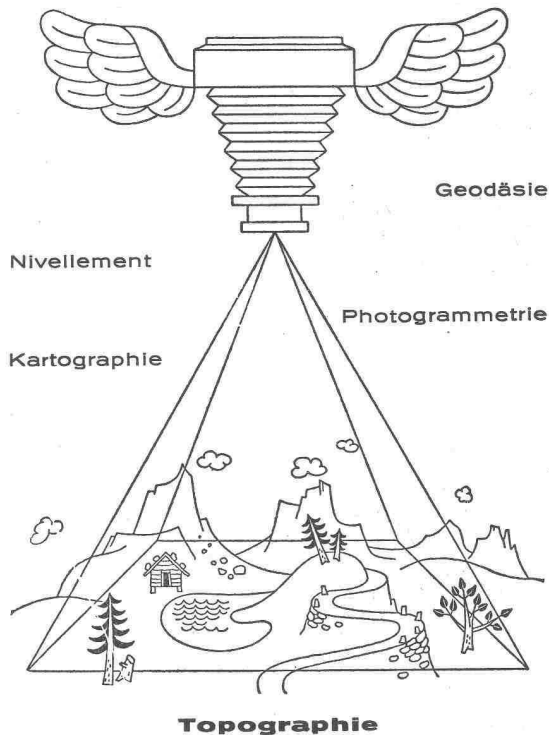
# Rascher, bequemer horizontieren!

Mit einer Handbewegung ist das neuartige **Bau-Nivellier GK 0** grobhorizontiert und mit der Feinkippschraube in Sekunden ablesebereit! Erstklassige Fernrohroptik. Leistungsfähig, robust, präzise und doch nur **Fr. 342.-** mit Stativ A und Behälter.

Verlangen Sie Prospekt GK 524 von  
Kern & Co. A.G., Aarau –  
Tel. 064 21112

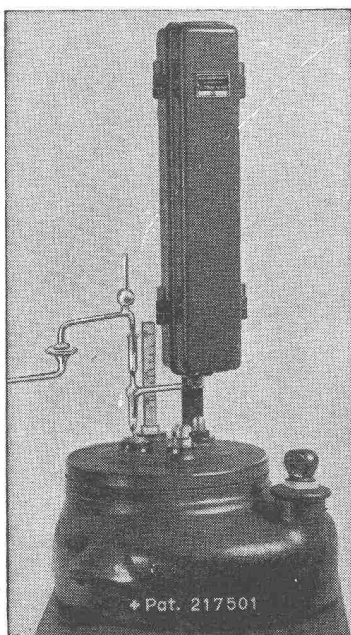


**HANS LEUPIN**  
TECHNISCHES BUREAU TEL. 44650  
BERN



# Dosierapparate für Flüssigkeiten

Schweizer Erzeugnisse «DOSAP» Patente Hoffinger



- Erprobt und bewährt
- Entkeimen von Wasser
- Neutralisieren von Abwasser
- Zubereiten von Spülwasser
- Abfüllen, Verteilen, Beimischen
- Einfach
- Präzise
- Zuverlässig
- Ungefährlich
- Preiswürdig
- Anpassbar an alle Verhältnisse

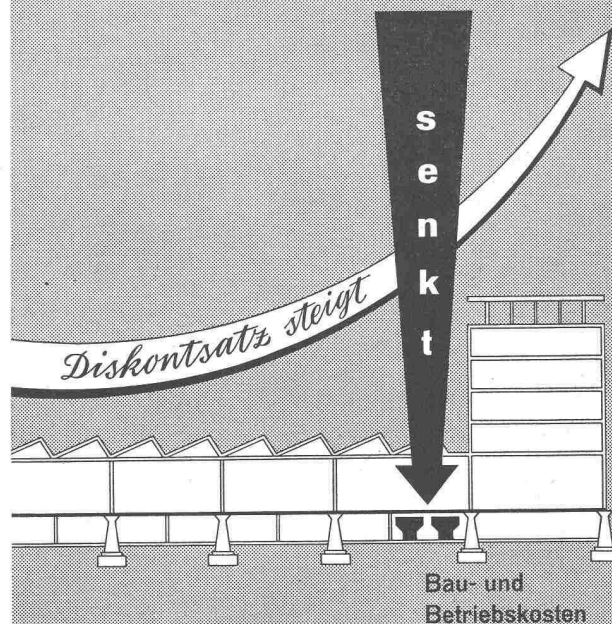
Ausführung für kleine und mittlere Anlagen  
Auskünfte, Referenzen und Besichtigung beim Fabrikanten

**FR. HOTTINGER, Ing. Techn. Bureau, BASEL**  
Laufenstrasse 70 Telefon (061) 34 47 21 Inhaber: R. Buol

Vertretungen:

Westschweiz: CLENSOL S, à r. l. spécialistes de l'eau, LUTRY  
Südschweiz: E. Bottani, studio tecn. idraul., Lugano

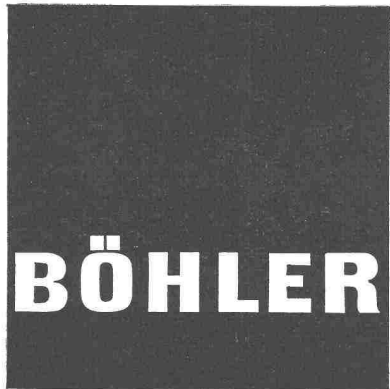
# YGNIS



Neuzeitliche Heizzentralen werden mit YGNIS-Hochleistungs-Kesseln betrieben. Flüssige und feste Brennstoffe

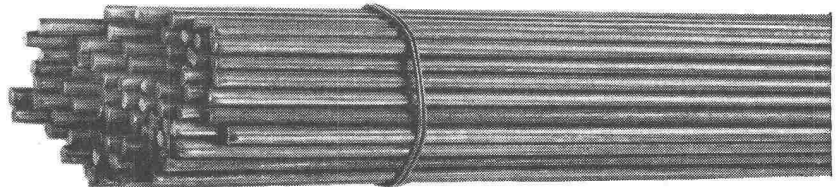
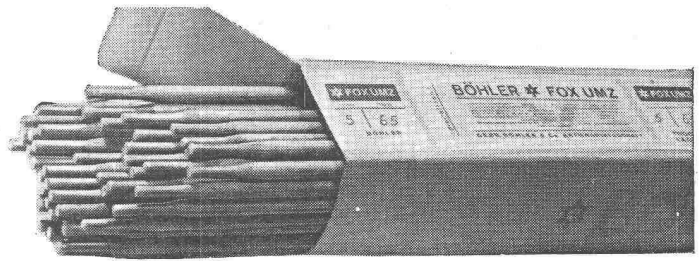
**YGNIS AG LUZERN**





**BÖHLER**

**Edelschweisdrähte**



**GEBR. BÖHLER + CO. AG.**  
Wallisellen/ZH                      Genf



**Clichés**  
Fotos · Retouchen  
Lieferant der anerkannten Qualitäts-  
Clichés der Schweizer Bauzeitung

**ANDERSON & WEIDMANN**  
Zürich 5 · Traugottstr. 6 · Tel. 27 08 17

**ZUG-TREPPEN**

**R  
E  
I  
N  
H  
A  
R  
D**



**N. REINHARD - HORW/LU**

Telephon (041) 2 40 91

**Ueber 20 Jahre Erfahrung im Bau von Zug-Treppen!**

## GEBR. BRUN AG BAUNTERNEHMUNG LUZERN

# Ruhig . . .



arbeitet in *Fluoreszenzröhren-Beleuchtungsanlagen*  
das *KNOBEL-VACO-Vorschaltgerät*.

*Jede Fluoreszenzröhre benötigt ein Vorschaltgerät. Es ist —  
von aussen unsichtbar — in den Beleuchtungskörper eingebaut.*  
Dringen Sie daher beim Kauf von Beleuchtungskörpern darauf,  
dass diese mit dem sicher und brummfrei funktionierenden  
KNOBEL-VACO-Vorschaltgerät ausgerüstet sind.

**KNOBEL  ENNENDA**

Grösste und älteste Vorschaltgerätefabrik der Schweiz  
Vertreten durch: Ernst Scherer, Freudenbergstr. 59, Zürich 7,  
Telephon 051/24 33 85

Auch das *Knobel-Perfektstart-Gerät* ist ein VACO-Gerät. Es  
besitzt hervorragende Zündeigenschaften.

*Regulierbares Licht mit  
Roll- und Raff-Lamellenstoren*

# Solomatic



**Griesser AG**  
AADORF BASEL BERN LUZERN ST. GALLEN ZÜRICH

Filialen in der welschen Schweiz: Lausanne und Genf



## SCHWEIZ. SPRENGSTOFF A.-G. CHEDDITE

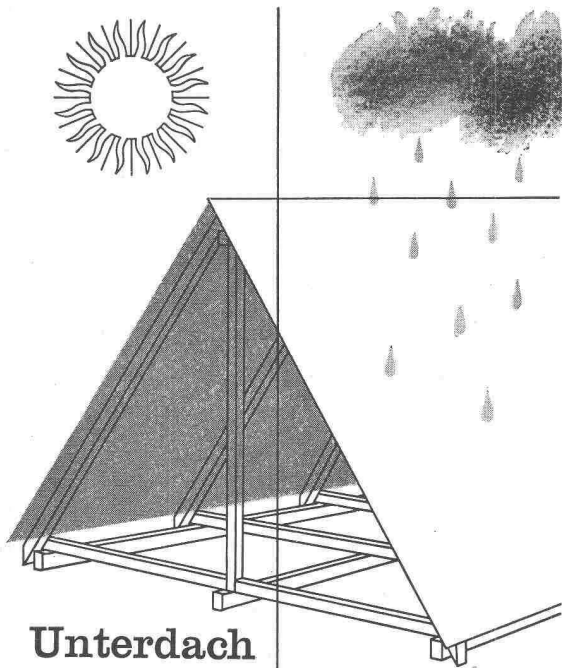
Fabriken in Liestal/BL und Isleten/Uri

Bureau in Liestal: Telephon (061) 7 24 33  
Telegramme: Cheddite Liestal

## TELSITE - CHEDDITE - DYNAMITE

Sprengkapseln - Zündschnüre - Zubehör

Generalvertretung für die französische Schweiz: Petitpierre & Grisel S.A. Neuchâtel

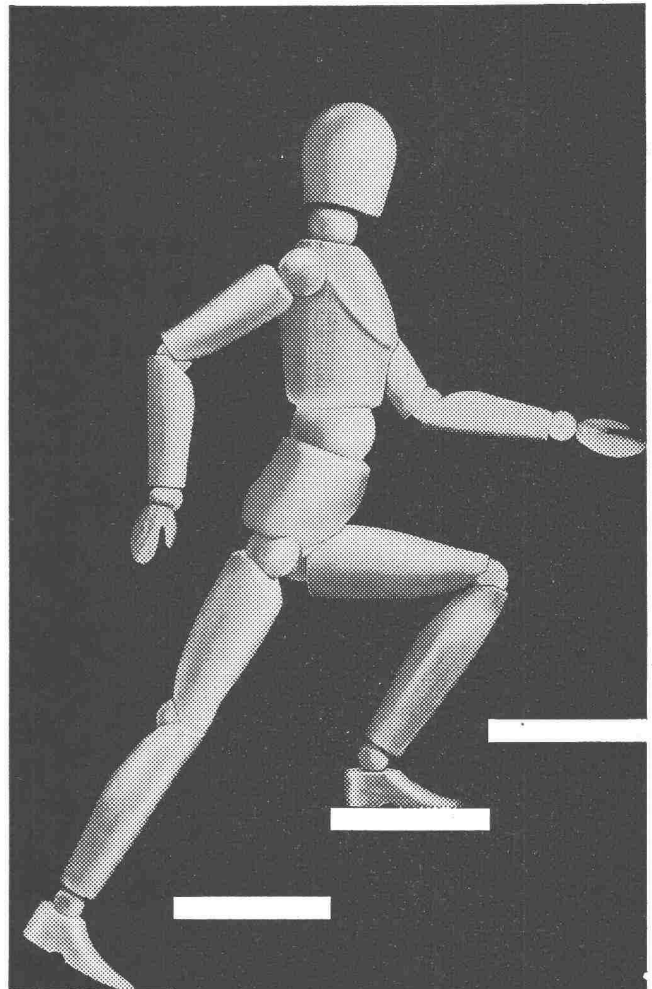


## Unterdach

Die auf den Sparren verlegten Platten bilden ein Unterdach, welches besten Schutz vor eindringender Nässe, Flugschnee, Staub sowie Feuerübergriff gewährleistet. Die grossformatigen und leichten Platten gestatten eine einfache und rasche Verlegung.

# Eternit

Eternit AG, Niederurnen  
 Telefon 058 41555

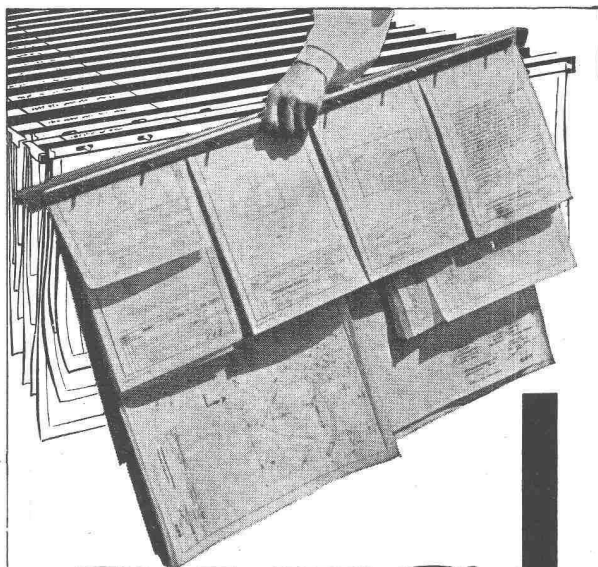


Noch schneller mit

# Schindler Lift



Aufzüge- und Elektromotorenfabrik  
 Schindler & Cie. AG., Luzern



# GABS

Hängeregistratur für Zeichnungen und Pläne

Das einzige neuzeitliche und wirtschaftliche System für die Registrierung und Archivierung von grossformatigen Akten.

Verlangen Sie Prospekt und Beratung

**GABS AG. Wallisellen**

Telephon (051) 93 25 93





## Ventilatorenbau

Zweigniederlassung: Lausanne,  
Croix-Rouges 2 Tél. (021) 23 30 96

**BERN**

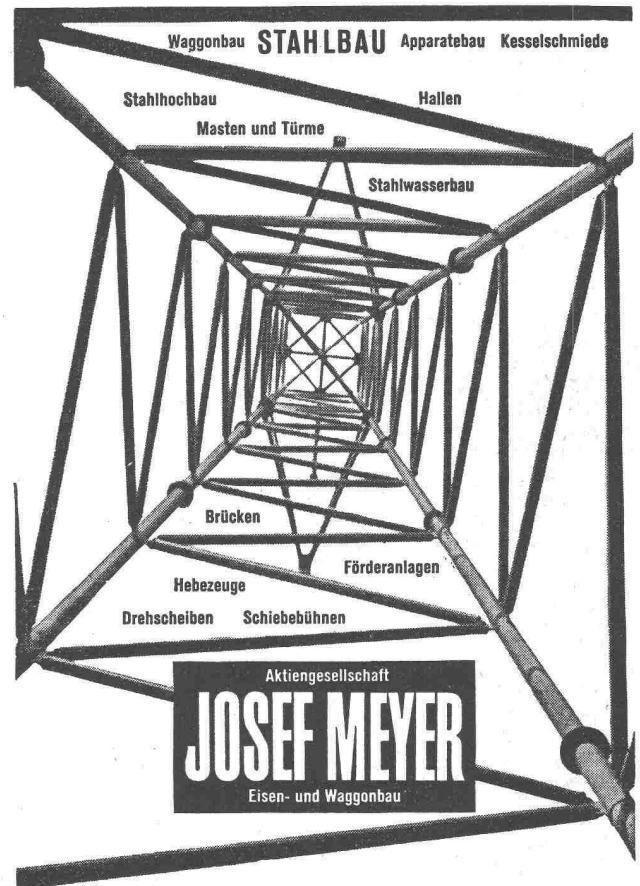
Stockerenweg 6  
Tel. (031) 8 97 97

- Klimatisierung
- Raumlüftung
- Luftheizung
- Luftbefeuchtungsanlagen
- Abhitze-Verwerter
- Farbspritz-Kabinen
- Spänetransportanlagen
- Dörrapparate
- Trockenanlagen
- Industriestaubsauger
- Luftschutzraumventilationen

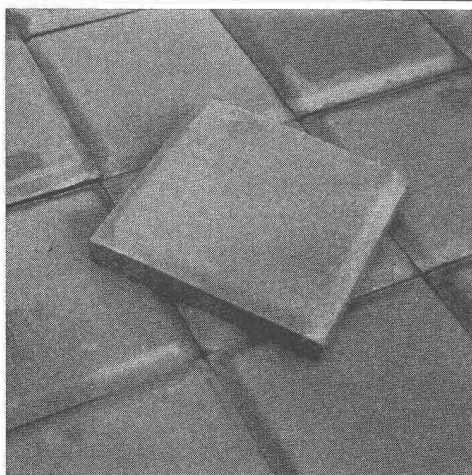
# SDL

RABITZ  
DÜLO-DÜBELSTEINE  
BETON-ARMIERGEWEBE

SCHWEIZERISCHE  
DRAHTZIEGELFABRIK AG  
LOTZWIL



RHEINFELDEN Tel. (061) 88 12 41



## «PLINTOS»

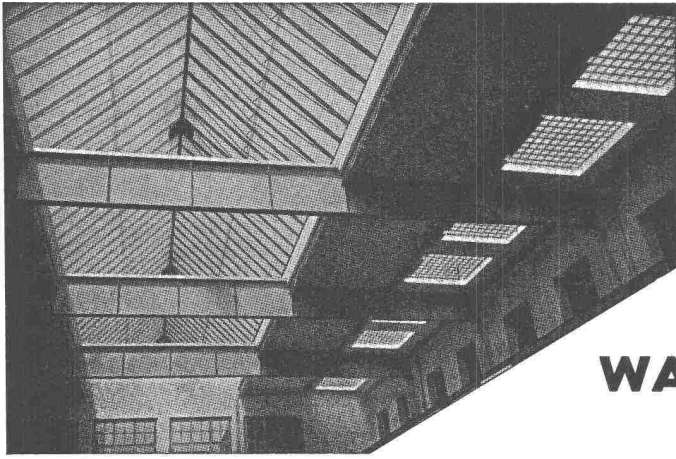
Hartgesinterte Steinzeugplatten für industrielle u. landwirtschaftliche Bodenbeläge

Glashart, chemisch unempfindlich, unabnützbar, 10x10-1 Kupper, 10x10-4 Kupper

**Bariffi & Wullschleger S. A.**  
Lugano

Telephon (091) 2 47 35





Kitflose

## Glasdächer

Glasbeton-Oberlichter, begehbare und befahrbar

Glasbaustein-Wände

### WALTHER & MÜLLER \* BERN

Telephon (031) 2 49 12

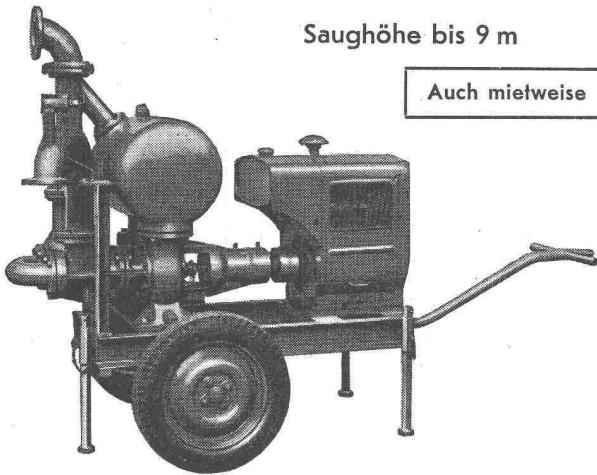
Selbstansaugende ventillose

## Baupumpen

System «Lauchnauer»

Saughöhe bis 9 m

Auch mietweise

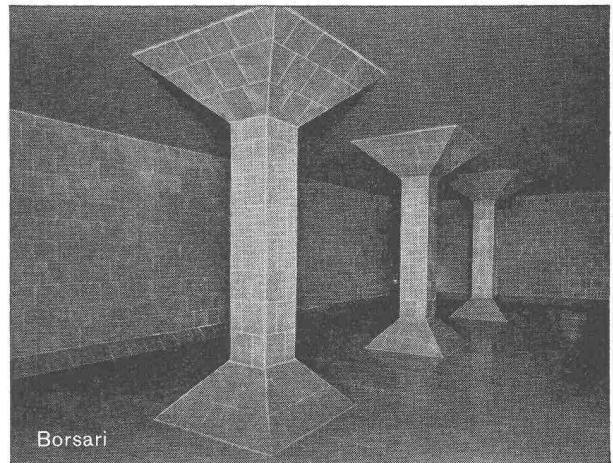


Leistungen 1—5000 l/sek. Kein Bodenventil. Keine Klappe im Saugstutzen. Keine Hilfs-Vakuum-Pumpe. Jederzeitiges automatisches Ansaugen auch nach Lufteintritt im Saugrohr. Keine reibenden, sich abnützenden Dichtungsflächen, daher störungsfrei auch bei Schlamm-, Sand- und Kiesförderung.

**Maschinenfabrik a. d. Sihl AG. Zürich**

Gegründet 1871

Telephon (051) 23 35 14



## BORSARI HEIZÖL- u. BENZIN-TANKS

aus Eisenbeton mit Plattenauskleidung

für jeden Bedarf

50 Jahre Erfahrung

Erstklassige Referenzen

Keine Korrosion

Kein Unterhalt

**BORSARI & CO., Zollikon - Zürich**

Telephon (051) 24 96 18

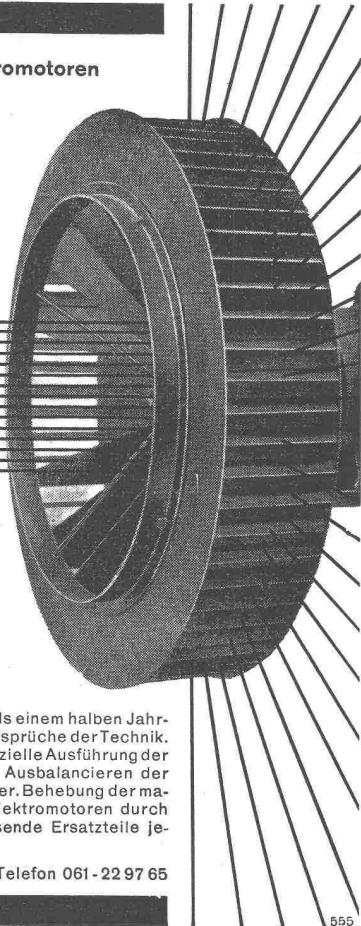
Gegründet 1873



**WALTER J. HELLER AG.**  
**BAUUNTERNEHMUNG**

BERN - SCHLOSSTRASSE 131 - TEL. (031) 5 1112

Ventilatoren und Elektromotoren  
**Meidinger**



Qualitätsprodukte seit mehr als einem halben Jahrhundert. Anpassung an alle Ansprüche der Technik. Geräuschloser Lauf durch spezielle Ausführung der Flügelräder und sorgfältiges Ausbalancieren der Ventilatorflügel und Motoranker. Behebung der magnetischen Geräusche der Elektromotoren durch Spezialwicklung. Genau passende Ersatzteile jederzeit ab Lager lieferbar.

G. Meidinger & Cie, Basel 4, Telefon 061-22 97 65

555

Fluoreszenz - Leuchten  
 in grosser Auswahl und  
 mit hohem Wirkungs-  
 grad.

Fluoreszenz - Lampen  
 in allen gangbaren  
 Lichtfarben.

ELEKTROTECHNISCHE BEDARFSARTIKEL EN GROS  
**OTTO FISCHER AG ZÜRICH 5**  
 SIHLQUAI 125 · POSTFACH ZÜRICH 23 · TELEPHON (051) 42 33 11

*Bau-  
 Austrocknung  
 mit*

**DEHUMYD**  
 Elektr. Entfeuchter

Ohne Chemikalien, wartungslos, mit geringem Stromverbrauch. Typen für jede Raumgrösse und Temperatur. - Günstige Mietbedingungen.

Fabrikation und Vertrieb

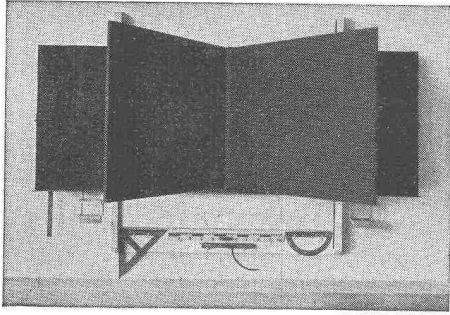
**Pretema AG**  
 ZÜRICH 2 DREIKÖNIGSTR. 49  
 Tel. (051) 27 51 26 / 23 90 75

**STALDER**

Spezial-  
 Abteilungen

- Bauschreinerei + Innenausbau
- Coiffeureinrichtungen + Apparate
- Kühlmöbel + Kühlanlagen
- Laden- + Schaufensterausbau
- Spezialeinrichtungen für Selbstbedienung
- Metallbau
- Liegenschaften + Neubauten

Karl Steiner | Zürich 11/50 | Hagenholzstrasse 60  
 Telefon 051 / 46 43 44



## HUNZIKER SÖHNE, THALWIL

Schulmöbelfabrik

Gegründet 1880

Telephon 92 09 13

**Schweiz. Spezialfabrik der Schulmöbelbranche**

Lieferung kompletter Schulzimmer-Einrichtungen, Schultische, Wandtafeln • Beratung und Kostenvoranschläge kostenlos



**Panzerschränke**  
schweissbrennsicher

**Kassenschränke**  
feuer- und diebessicher

**Tresoranlagen**

**Schalieranlagen**

**Stahlmöbel**

**Planschränke**

**KABA-Zylinder-  
Sicherheitsschlösser**

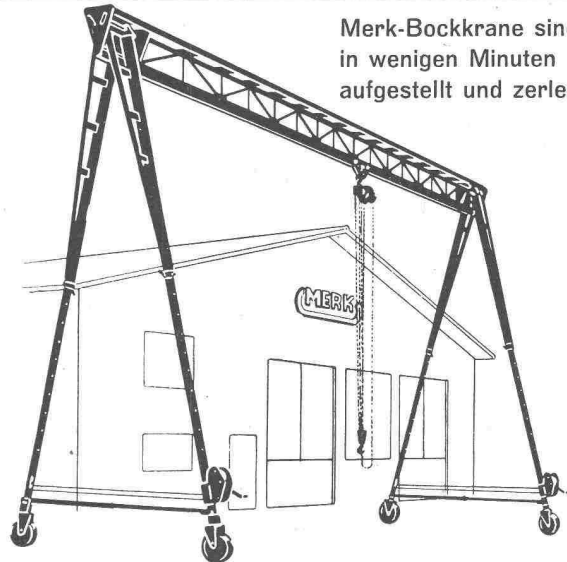
Bauer AG., Zürich 6/35  
Nordstrasse 25, Telephon 28 40 03

# BAUER AG

## Zerlegbare Bock-Krane

# MERK

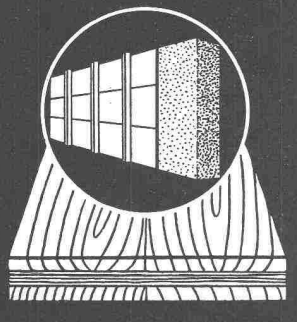
Merk-Bockkrane sind  
in wenigen Minuten  
aufgestellt und zerlegt



Modelle ab 500 kg Tragkraft bis zu den grössten Dimensionen. Praktisches Zubehör : Höhenverstellung, Spannweitenverstellung, Lenkrollen, Gummiräder.

**HANS MERK** Fahrzeug- und Kranfabrik **DIETIKON-ZÜRICH**  
Telephon (051) 91 91 21

# RICOFIX

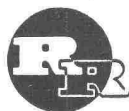


## Die Betonschaltafel, die sich nicht verzieht

Oberflächen mit eingepresstem und gehärtetem Ueberzug - Lange Haltbarkeit - Grosse Tragfähigkeit - Für Sichtbeton und für Normalbeton verwendbar

Muster und Preisliste durch die Herstellerfirma:

**R. RIGLING & CO.**



*Holzkonstruktionen*

Tel. (051) 46 82 25

**ZCH.-OERLIKON**  
Leutschenbachstrasse 44



**VENTILATOR AG  
STÄFA**

Spezialisiert seit 1890  
Tel. (051) 930136



# Klima-Anlagen

Verlangen Sie  
Spezialprospekt Nr. 714  
Stäfa baut auch lufttechnische Anlagen,  
Befeuchtungsapparate, Elektrofilter



Normen  
vereinfachen und  
verbilligen das Bauen

## Göhner Normen

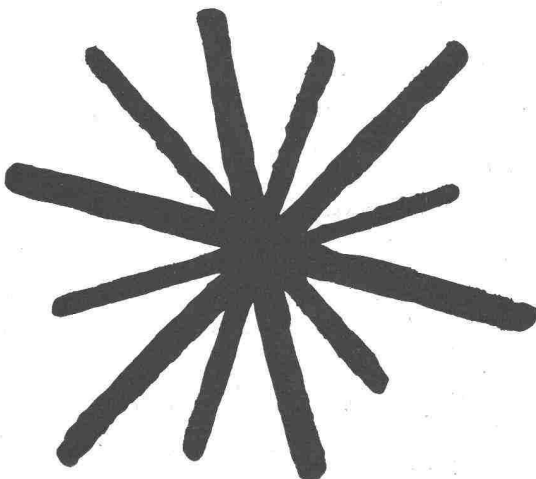
Gewähr für  
pünktliche Lieferung

Ernst Göhner AG, Zürich  
Hegibachstrasse 47  
Telefon 051 / 24 17 80  
Vertretungen in  
Bern, Basel, St.Gallen, Zug,  
Biel, Genève, Lugano

Fenster 221 Norm-Typen,  
Türen 326 Norm-Typen,  
Luftschutzfenster + -Türen,  
Garderoben- + Toilettenschränke  
Kombi-Einbauküchen,  
Carda-Schwingflügel Fenster.

Verlangen Sie unsere Masslisten  
und Prospekte. Besuchen  
Sie unsere Fabrikausstellung.

B 2



Unsere Oelfeuerung mit der kombinierten  
Heisswasser-Anlage ist  
die Sensation des Jahres!

Absolut neuartiges Prinzip; ohne Vorbaubrenner, darum absolut geräuschlos. Durch Thermostaten automatisch gesteuert. Täglich über 1200 Liter heisses Wasser. Aufheizzeit nur 40 Minuten. Jährlicher Stromverbrauch nur Fr. 5.—. Innerhalb einer halben Stunde kann mit Kohle geheizt werden. Schweizer Erfindung, glänzende EMPA-Gutachten. 2 Jahre Garantie.

Fordern Sie bitte ausführliche Prospekte und Offerte an

**maxmarti**

Effretikon (Zürich) Hagenackerstrasse Telephone (052) 3 26 37



**SRD KUGELLAGER VERKAUFSBUREAU ZÜRICH**

der Kugellagerwerke J. Schmid-Roost A. G. Nachf. Schmid & Co.

Telephon (051) 25 89 66

Nüscherstr.31

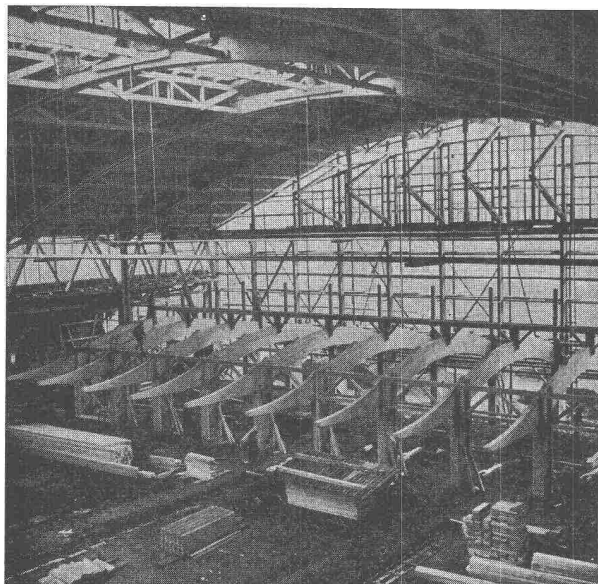
SAFIA GENÈVE, 8, Av. P. de Rochemont  
SAFIA BERN, Monbijoustrasse 21

Tel. (022) 6 83 36  
Tel. (031) 2 33 40

**Gebr.  
Tuchschnid AG.  
Frauenfeld und  
Zürich**



**Leichtmetallfenster**



Festhalle Bern Empore

**INGENIEURHOLZBAU**

PROJEKTE

AUSFÜHRUNG

LIEFERUNG VON

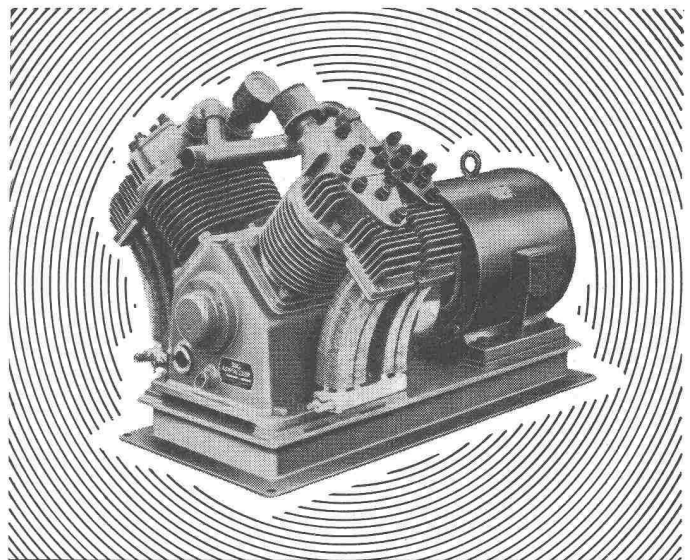
HETZER

RINGDÜBEL

**GEIGER & CIE BERN**

Elisabethenstrasse 11

Telephon (031) 8 92 11



**Haug  
KOMPRESSOREN**

VAKUUMPUMPEN LUFTFILTER FÜR JEDEN ZWECK

**FRITZ HAUG AG., MASCHINENFABRIK, ST. GALLEN**

AUSSTELLUNG UND VORFÜHRUNG BEI

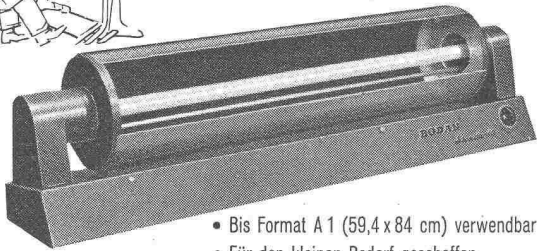
**ERNST HAUSAMANN & CO. ZÜRICH 3/45**

UETLIBERGSTRASSE 15

BESUCHEN SIE UNS AN DER MUBA BASEL HALLE 5 STAND 1256



**BODAN-Standard 0**  
der einfachste  
Lichtpaus-Apparat



- Bis Format A 1 (59,4 x 84 cm) verwendbar
- Für den kleinen Bedarf geschaffen
- Erstaunlich niedriger Preis
- Verlangen Sie **Gratis-Probestellung** oder Prospekt über grössere Durchlauf-Lichtpaus-Maschinen



**BODAN-Hand-Entwicklermaschine**

Für Pläne von 65, 110 und 120 cm Breite; mit oder ohne Motor-Antrieb. Das praktische Zusatzgerät zum BODAN-Standard 0.

**Karl Müller AG.**  
Roggwil/TG

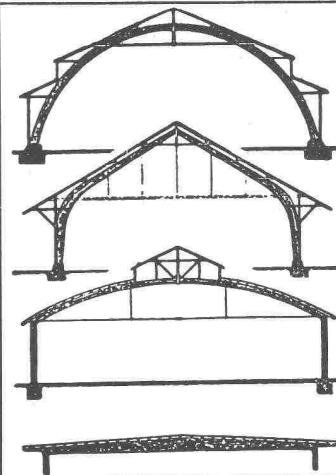
Fabrik für Lichtpausmaschinen u. Fotokopierapparate • Tel. 071/48377



3-schichtig, querverleimt, 28 mm stark. Fabrikationsgrösse 100 x 500 cm oder auf kleinere Masse zugeschnitten. **Ueber 50mal verwendbar.**



**G. Kämpf, Rapperswil/AG**  
Holzbau  
Telephon (064) 3 42 12



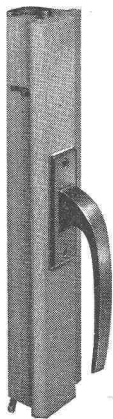
**B. ZÖLLIG SÖHNE**  
Holz-Konstruktionen  
**ARBON**

Spezialität  
**AUSFÜHRUNG in der HETZERBAUWEISE**  
FÜR LAGER-, TURN- UND FABRIKHALLEN  
LEHRGERÜSTE UND KIRCHEN  
RISSFREIE SÄULEN

**Ingenieur-Büro**  
für  
**Sanitär-Technische Anlagen**

Neutrale Beratung und Projektierung

**P. Flubacher, Ing., Bern** Gutenbergstrasse 39  
Telephon (031) 5 41 99



Fenster - Espagnolette - Verschlüsse

**GEKO**

Eine Nasenlänge voraus

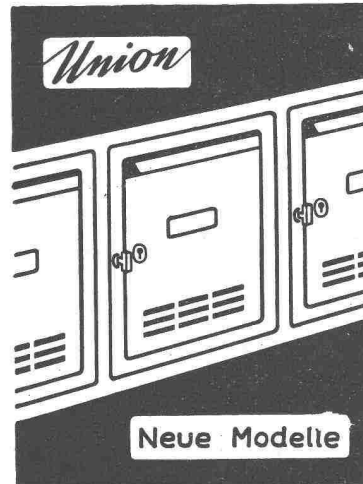
Weniger Montagezeit, moderne Griff-form, bequeme Bedienung, nur vertikale Bewegung des Griffes ohne seitliches Schwenken, lange Lebensdauer, Empa geprüft, tausendfach bewährt, begehrteste Fachurteile.

**Und trotz allem noch billiger**  
Fabrikation und Verkauf:

**GEBR. Koch EISENWAREN**

Zürich 1/25

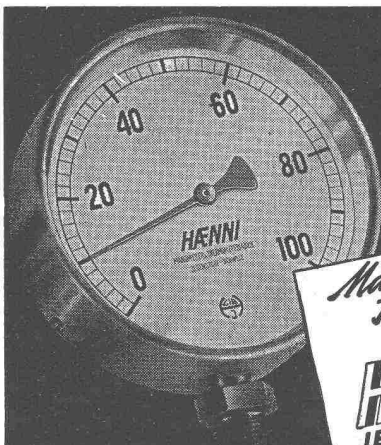
Weinfelden TG



**Brief- und  
Milchkasten  
Mauerkassen**

**Union-Kassenfabrik AG.**  
Postfach Zürich 40  
Telephon (051) 521758

Verlangen Sie Prospekt Nr. 49



*Manometer  
Thermometer  
Hygrometer*  
**HENNI & CIA. S.A.**  
JEGENSTORF-BERN



**CONSTANTIN VON ARX A.G.**

TEL. 5 20 64 **OLTEN**  
HOCHBAU • TIEFBAU • HOLZBAU



**Aufzüge  
Gebauer**

**Zürich**  
Tel. 051-33 21 65  
66 / 67

BAU- und  
BETRIEBSKOSTEN

**YGNIS**

*senkt*

*Diskontsatz steigt*

Bau- und Betriebskosten

Neuzeitliche Heizzentralen werden mit YGNIS-Hochleistungs-Kesseln betrieben. Flüssige und feste Brennstoffe

**YGNIS AG LUZERN**

**Stollenlokomotiven**

**SIG**

Schweizerische Industrie-Gesellschaft Neuhausen am Rheinfall Telefon 053 534 31

**Blecharbeiten**  
bis 50 mm Stärke

**Behälterbau**

**Stahltreppen**

**Schaufensteranlagen**

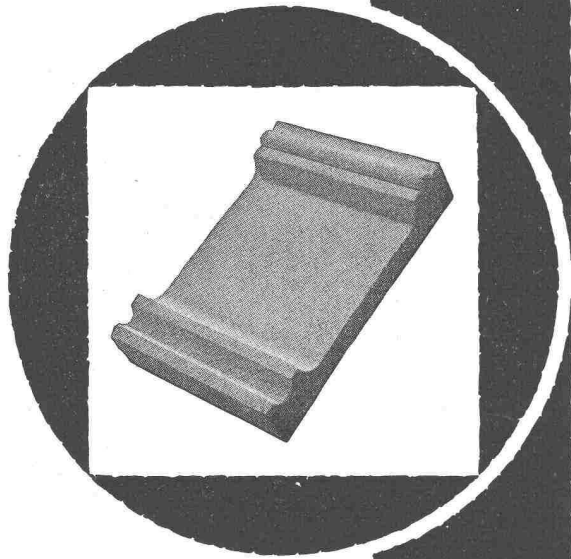
**Türen und Tore**

**GEBR. DEMUTH & CIE.**  
**BADEN**

Telephon (056) 2 54 44 / 2 59 54



Feuerfeste Erzeugnisse  
Steinzeugbodenplatten



Tonwerk Lausen AG



**SAUTER-Raumthermostat**

spart Brennstoff  
und Strom

FR. SAUTER A. G., BASEL, Fabrik elektr. Apparate

## Eirich- Grossmischanlagen

automatisch gesteuert oder manuell bedient

für Strassenbau und  
Grossbaustellen aller Art



hohe Leistung, niedrige Investitionskosten,  
hohe Festigkeitswerte, absolut gleichmässige,  
intensive Mischung, volle Bindemittelaus-  
nützung.

MASCHINENFABRIK GUST. EIRICH, Hardheim/Nordbaden  
Gegründet 1863

Vertretung für die Schweiz:

**J. ALF. BRUNNER, Dipl. Ing., LUZERN**  
Reussfeg 3                      Telephon (041) 2 06 65

## Austrocknungen von

**Neu- und Umbauten** in kürzester Frist

Trocknungsmaschinen  
Trocknungsöfen  
Elektro-Fleckentrockner  
Exsikkatoren  
Infrarot-Trockenstrahler

**Max Roth-Kippe & Co., Zürich 45**

Bauaustrocknungen    Uetlibergstrasse 191    Tel. 33 15 35

## SARISA

Aktiengesellschaft  
für Zentralheizungs- und Installationsmaterialien

**MASSAGNO-LUGANO**

Via G. Motta 18a    Tel. (091) 2 72 62

liefert preiswürdig

**alles für sanitäre Einrichtungen**

sowie Zubehör

Verlangen Sie unseren Katalog

**RWD-Stühle und Hocker**



**Zeichenständer RWD-Rex**




**Zeichenpult RWD-Architekt**



**Vertikalplanschränke RWD-Exacta PV**



**Zeichenpult RWD-Hoveko Zeichenständer und Zeichenmaschinen RWD-Exacta**



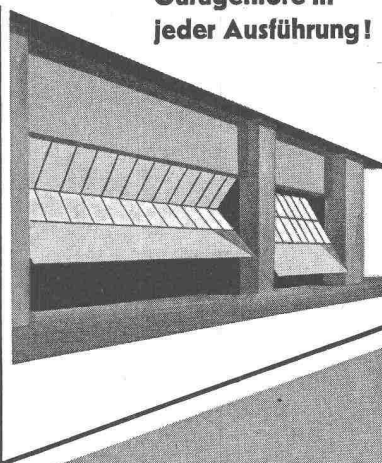

**RWD-Schulmöbel**




**RWD**  
für Schule und Technik ein Begriff

Repplich-Werk AG.  
Diätikon-Zürich  
Glaserstr.  
Maschinenfabrik  
Möbelfabrik  
Tel. (051) 91 81 03  
gegr. 1906

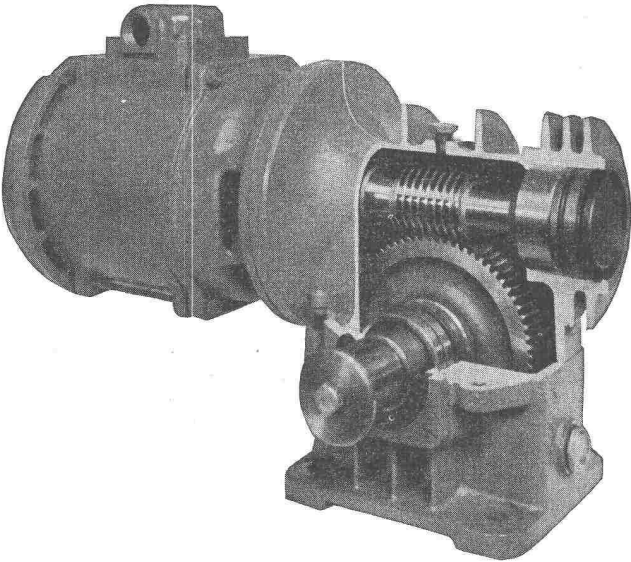
**Garagenfore in jeder Ausführung!**

**HARTMANN**

**HARTMANN & CO. AG. BIEL**  
ROLLADENFABRIK UND METALLBAU - TEL. (032) 2 77 37  
Filialen in Basel, Bern, Lausanne, Luzern, Neuchâtel und Zürich


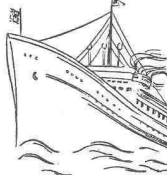
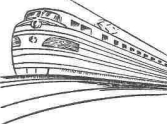


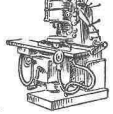
**Motor-Schneckengetriebe**  
in Qualitätsausführung



Drehmoment 400—2600 cm/kg  
Drehzahl 11—104  
Auf Wunsch selbsthemmende Ausführung mit Stoppmotor.  
Verlangen Sie Prospekt G 57

**KEMPF & CO. AG., HERISAU**

**KOPEX ROHRE**  
und ihre Anwendungsgebiete

**SAUREBESTÄNDIG**

**WASSERFEST**

**KOROflex**

**ELEKTRO-ROHRE**

**UNI-TUBE BAU-ROHRE**

**KORO/LASTIC TYPE PTT**

**SPEZIAL-ROHR FÜR TELEPHON-INSTALLATIONEN**

**FÜR DEN VORSpanNBETON**

**ROHRDRAHT UND**

**ARMIERTE KUNSTSTOFF-ROHRE FÜR GAS**

**UND FLÜSSIGKEITSLEITUNGEN**

**ARMIERTE-KABEL**

**KOPEX-MASCHINEN AG.**  
Zürich 9/48 - Hohlstrasse 475

STS

**Schweiz. Technische Stellenvermittlung**  
**Service Technique Suisse de placement**  
**Servizio Tecnico Svizzero di collocamento**  
**Swiss Technical Service of employment**

Zürich, Lutherstr. 14, Tel. 23 54 26. Teleg. STSINGENIEUR ZÜRICH. Für Stellensuchende Einschreibgebühr 3 Fr. für 3 Monate. Bewerber wollen Anmeldebogen verlangen. — *Auskunft* über offene Stellen und *Weiterleitung* von Offerten erfolgt *nur gegenüber Eingeschriebenen*.

**INDUSTRIE-ABTEILUNG:**

- 275 **Techniker-Verkäufer** mit Praxis in der Décolletage- und Präzisionsinstrumenten-Branche für den Innen- und Aussendienst. Englisch in Wort und Schrift. Schweizerische Vertreterfirma in London.
- 281 **Ventilationszeichner** mit etwas Praxis, Kanton Zürich.
- 293 **Metallurge** evtl. Chemiker mit abgeschlossenen Studien der ETH oder EPUL, vorerst zur Einarbeitung im Forschungsinstitut und nachher als wissenschaftlicher Mitarbeiter bei der Lösung metallurgischer Probleme in der Aluminiumhalbzeug-Herstellung. Metallurgisches Unternehmen der Schweiz.
- 295 **Chemiker**, Absolvent eines kantonalen Technikums zur Einarbeitung für die wissenschaftliche Bearbeitung metallurgischer Probleme in der Aluminiumhalbzeug-Herstellung. Metallurgisches Unternehmen der Schweiz.
- 353 **Maschinenzeichner** mit Praxis, möglichst im Elektromaschinenbau. Grosse Maschinenfabrik der Ostschweiz.
- 355 **Elektrotechniker** mit Praxis in der Industrie, möglichst im Bau elektrischer Fahrzeuge und im Versuchslokal, für die Leitung des Störungsdienstes, Mitarbeit im Prüflokal, bei Personalinstruktionen, evtl. bei Rollmaterialabnahmen. Geeignet für den Verkehr mit Personal und Privatbetrieben. Städt. Verkehrsunternehmen der deutschen Schweiz. Offerten bis 18. September 1957.
- 357 **Elektrozeichner** mit Praxis, Heimarbeit, Zürich.
- 359 **Zeichner-Konstrukteur** mit Praxis im Werkzeug- und Vorrichtungsbau, Kenntnisse im Pressformenbau für Kunstharz erwünscht. Fabrik in Stadt der Ostschweiz.
- 361 **Kopist**, sauberer Tuschzeichner und Beschrifter. Zürich.

**BAU-ABTEILUNG:**

- 436 **Eisenbeton- oder Tiefbauzeichner** mit etwas Praxis für Projekt- und Ausführungspläne im allgemeinen Tief- und Eisenbetonbau. Ingenieurbüro in Stadt Nähe Zürich.
- 448 **Hochbautechniker oder -zeichner** mit Praxis, für Projekt- und Ausführungspläne für Neu- und Umbauten (Fabrik und Wohngebäude). Industrieunternehmen Zentralschweiz.
- 518 **Hochbautechniker oder -zeichner** mit Praxis, für Projekt-, Werk- und Detailpläne für Neu- und Umbauten, evtl. auch Bauplatzüberwachung. Maschinenschreiben erwünscht. Architekturbüro Kanton Bern.
- 526 **Jüngerer Bauingenieur oder Tiefbautechniker** mit Bauplatzpraxis, für die Fertigerstellung eines Stollenbaus in der Zentralschweiz. Hauptsächlich Ausmass und Abrechnung. Eintritt baldmöglichst. Anstellungsdauer nach Vereinbarung. Hoch- und Tiefbauunternehmung Nähe Zürich.
- 548 **Technicien ou dessinateur en béton armé ou évent. en génie civil** coffrage et armatures, mètres. Contrat de stagiaires pour 1 ans. Bureau d'ingénieur et entreprise de travaux publics à Paris.
- 584 **Tiefbautechniker und Tiefbau- evtl. Vermessungszeichner** mit Praxis, möglichst im Strassenbau, Kanalisationen, Abwasserreinigungsanlagen und im Eisenbetonbau, für Projekt und Ausführung. Ingenieur- und Vermessungsbüro Ostschweiz.
- 592 **Hochbautechniker mit Praxis**, für Büro und Bauplatz. Ferner **Hochbautechniker mit Praxis**. Architekturbüro in grosser Ortschaft Kanton St. Gallen.
- 614 **Hochbautechniker oder -zeichner**, flotter Planbearbeiter für die Werk- und Detailpläne, nur Bürotätigkeit. Architekturbüro Zürich.
- 616 **Dipl. Bauingenieur evtl. qualifizierter dipl. Techniker** mit einigen Jahren Praxis, sicherer Statiker und geschickter Konstrukteur für Industrie- und Brückenbauten in Eisenbeton. Unternehmerpraxis erwünscht. Avanciermöglichkeit zum Bureauchef. Ferner **Eisenbetonzeichner** mit einigen Jahren Praxis. Ingenieurbüro in Zürich.
- 618 **Junger Hochbauzeichner** für Büro. Architekturbüro Zürich.
- 620 **Hochbautechniker-Bauführer** mit Praxis, auch ältere Bewerber, für die Kontrolle von Bauabrechnungen betreffend Subventionsanteile. Kantonales Bauamt der Mittelschweiz.

Wer sich baut ein neues Haus,  
 lass stets den Holzfeind draus!



A. BENZ & CIE Holzkonservierung Zürich 2/38 Renggerstrasse 56 Telephon (051) 45 34 34

## ÉCOLE POLYTECHNIQUE DE L'UNIVERSITÉ DE LAUSANNE

L'ÉCOLE D'INGÉNIEURS prépare aux carrières d'ingénieur civil, d'ingénieur-mécanicien, d'ingénieur-électricien, d'ingénieur-physicien, d'ingénieur-chimiste et de géomètre.

La durée normale des études dans les divisions de génie civil, de mécanique, d'électricité et de physique est de huit semestres (épreuves pratiques du diplôme au neuvième semestre); cette durée est de sept semestres dans la division de chimie (épreuves pratiques du diplôme au huitième semestre) et de cinq semestres pour les géomètres (épreuves du diplôme suivant règlement spécial).

L'ÉCOLE D'ARCHITECTURE ET D'URBANISME prépare à la carrière d'architecte.

La durée normale des études est de huit semestres; l'examen final du diplôme se fait au cours d'un neuvième semestre, après un stage pratique d'une année dans un bureau d'architecte.

Début du semestre d'hiver: 15 octobre 1957.

Programme et renseignements au  
 Secrétariat, av. de Cour 33, Lausanne  
 (Réception: de 9 à 11 heures 30)

## KANTONALES TECHNIKUM BIEL

### Die Stelle des Direktors

wird auf Beginn des Schuljahres 1958/59 zu freier Bewerbung ausgeschrieben. Der bisherige Inhaber der Stelle tritt infolge Erreichens der Altersgrenze auf diesen Zeitpunkt zurück.

**Erfordernisse:** Abgeschlossene technische oder mathematische Studien; erfolgreiche technische Tätigkeit in leitender Stellung oder im Lehramt; pädagogische und administrative Befähigung; vollkommene Beherrschung der deutschen und französischen Sprache.

Da es sich um eine vielgestaltige technische Schule handelt, kommt nur eine erfahrene, ziel- und verantwortungsbewusste Persönlichkeit in Betracht.

Das Pflichtenheft umschreibt den Tätigkeitsbereich und gibt über die Anstellungs- und Besoldungsverhältnisse Auskunft. Es wird auf Anfrage hin durch die Direktion der Volkswirtschaft, Münsterplatz 3a, Bern, zugestellt.

**Amtsantritt:** 1. April 1958.

**Anmeldetermin:** 30. September 1957.

**Anmeldung:** handgeschrieben und mit allen nötigen Unterlagen versehen. Persönliche Vorstellung nur auf Einladung hin. Die Bewerbung ist zu richten an die

Direktion der Volkswirtschaft  
 des Kantons Bern



### Stellenausschreibung

Beim Meliorationsamt des Kantons Thurgau sind die Stellen von zwei Ingenieuren, eines

## Adjunkten und eines technischen Assistenten

zu besetzen.

**Anforderungen:** Für den Adjunkten: Diplom als Kultur- oder Bauingenieur, Praxis im Meliorationswesen; für den technischen Assistenten: Hochschulbildung evtl. Technikumsabschluss, Baupraxis erwünscht.

**Besoldungen:** Für den Adjunkten Klasse 3 des Besoldungsregulativs mit 12 300 bis 14 500 Fr.; für den Assistenten Klasse 5 bis 4 mit 10 500 bis 13 600 Fr.; für beide Funktionäre mit Teuerungszulagen von derzeit 17 %, für Verheiratete Haushaltszulage von 400 Fr. und Kinderzulagen von 200 Fr.

Dienstort: Frauenfeld; Dienst Eintritt wenn möglich auf Anfang 1958.

Auskunft erteilt auf Anfrage das kant. Meliorationsamt.

Anmeldungen mit Lebenslauf, Studien- und Tätigkeitsausweisen werden erbeten bis 3. Oktober 1957 an das Volkswirtschaftsdepartement des Kantons Thurgau in Frauenfeld.

Frauenfeld, 3. Sept. 1957.

Die Société de la Viscose Suisse, Emmenbrücke bei Luzern, sucht in das werkeigene Baubureau einen weiteren Mitarbeiter.

## Architekten, Bautechniker oder Bauführer

finden eine weitgehend selbständige Dauerstelle mit angenehmen Arbeitsbedingungen, zeitgemässer Entlohnung und Pensionskasse.

Unser neuer Mitarbeiter sollte

- über eine mehrjährige Erfahrung in Bureau und auf Baustellen verfügen,
- initiativ und verantwortungsfreudig die Bearbeitung von Projekten für Industrie-Neubauten und -Umbauten übernehmen können,
- selbständig den laufenden Unterhalt der Fabrikgebäude überwachen.

Alter: zwischen 32—38 Jahre.

Herren, die auf diesen Posten reflektieren, sind gebeten, ihre handgeschriebene Offerte mit Lebenslauf, Zeugniskopien, Photo, Angaben über Gehaltsansprüche und Bekanntgabe des frühesten Eintrittstermins zu richten an die Personalabteilung der Société de la Viscose Suisse in Emmenbrücke.

Architekturbüro BSA/S. I. A. in Zug sucht künstlerisch und technisch befähigten, in Entwurf und Werkplanausarbeitung selbständigen

## Architekten

Eilofferten mit Angaben über Bildungsgang und Eintrittsmöglichkeiten erbeten an Chiffre OFA 5031 LZ an Orell Füssli-Annoncen AG., Luzern.

Bureau d'ingénieur civil EPF de la Suisse romande cherche pour entrée immédiate, ou pour date à convenir,

## Ingénieur civile

avec ou sans pratique, pour travaux intéressants et variés en béton armé, ponts, routes, etc.

Faire offres sous chiffres ZU 8862 à Mosse-Annoncen S.A., Zurich 23.

Wir suchen jungen

## Bautechniker/Bauzeichner

für interessante Bauaufgaben.

Litz & Schwarz, Architekten S. I. A., Neumarkt 17, Zürich 1.



Für unser Projektierungsbureau in Baden und für örtliche Bauleitungen von Wasserkraftanlagen suchen wir

## BAUINGENIEURE TIEFBAUTECHNIKER TIEFBAUZEICHNER

Anmeldungen unter Beilage von Lebenslauf und Zeugnisabschriften sind zu richten an

Nordostschweiz. Kraftwerke AG., Baden

Suche neuen Wirkungskreis als

## Bauschreiber/Buchhalter

Ich biete Ihnen: Profunde Kenntnisse aller vorkommenden Arbeiten und umfangreiche Baustellen-erfahrung.

Sprachen: Deutsch, Italienisch, Französisch.

Ich wünsche mir: Selbständige, verantwortungsvolle Vertrauensstelle bei fortschrittlicher Honorierung. Gebirgsbaustelle oder Baustelle Nähe Zürich bevorzugt.

Angebote bitte unter Chiffre ZE 8853 an Mosse-Annoncen AG., Zürich 23.

Gesucht tüchtiger, initiativer

## Bautechniker

jüngerer

## Bauzeichner

selbständiger

## Bauführer

für Kostenvoranschlag, Devis und Bauführung.

Bei Eignung werden entwicklungsfähige Dauerstellen geboten.

Offerten mit Zeugnisabschriften, Angaben über Eintrittstermin und Gehaltsansprüche sind erbeten an

**Aeschlimann & Baumgartner**, Architekten  
BSA, Ackersteinstr. 143, Zürich 10/49.

## Bauamt der Stadt Winterthur Hochbauinspektorat

### Stellenausschreibung

Das Bauamt der Stadt Winterthur, Abt. Hochbauinspektorat, sucht einen jüngeren

## Hochbautechniker-Bauführer

Verlangt wird Diplom als Hochbautechniker oder andere gleichwertige Ausbildung, praktische Tätigkeit auf Büro und Bauplatz, spezielle Eignung als Bauführer für Gebäudeunterhalt, Gewandtheit im schriftlichen und mündlichen Verkehr mit Behörden und Unternehmern.

Die Anstellung erfolgt vorläufig im Vertragsverhältnis. Die spätere Uebernahme ins Beamtenverhältnis mit Pensionsberechtigung ist vorgesehen. Besoldung und Eintritt nach Uebereinkunft.

Handschriftliche Anmeldungen mit Angabe über Personalien, Lebenslauf, bisherige Tätigkeit, Referenzen und Gehaltsansprüchen sind unter Beilage von Studienausweisen, Zeugnisabschriften und Photo bis 30. September 1957 der unterzeichneten Amtsstelle einzureichen.

Persönliche Vorstellung nur auf besondere Einladung hin.

Winterthur, 14. Sept. 1957

Bauamt der Stadt Winterthur  
Hochbauinspektorat

Gesucht für Ing.-Bureau in Zürich mit 5-Tage-Woche

## Eisenbetontechniker oder -zeichner

Anfragen unter Chiffre ZE 8737 an Mosse-Annoncen AG., Zürich 23.

Die LIGNUM, Schweiz. Arbeitsgemeinschaft für das Holz, sucht

## technisch geschulten Mitarbeiter

der sich über besondere Kenntnisse und praktische Erfahrung im Holzbau ausweisen kann. Gute Befähigung für zeichnerische Arbeiten, Gewandtheit im Ausdruck und Kenntnisse der französischen Sprache sind erwünscht. Geboten wird eine interessante Tätigkeit im Dienste der Holzförderung.

Stellenantritt nach Uebereinkunft.

Handschriftliche Bewerbungen mit Photo, Zeugniskopien, Gehaltsansprüchen sowie Angaben über den Bildungsgang sind erbeten an die Geschäftsstelle der LIGNUM, Börsenstrasse 21, Zürich 1.



Wir suchen für unsere Abteilung Zugförderungs- und Werkstättendienst in Bern einen

## jüngeren Zeichner

mit abgeschlossener Lehre als Maschinenzeichner in mechanischer oder elektrischer Fachrichtung. Dienstantritt nach Uebereinkunft.

Handschriftliche Anmeldung bis 30. September 1957 an die Generaldirektion der SBB in Bern.

Technisch geschulter

## Bauführer

findet in grosser Baggerei-Unternehmung interessante Dauerstelle. Eilofferten unter Chiffre ZW 8804 an Mosse-Annoncen AG., Zürich 23.



Sämtliche Dachdeckerarbeiten führt gewissenhaft aus:  
**DACHDECKER-GENOSSENSCHAFT ZÜRICH**

Zeughausstrasse 43 Gegr. 1907 Telephon 23 07 36

REPARATUREN

Gesucht

**BAUFÜHRER**

per spätestens 1. Januar 1958, als Mitarbeiter für laufende Arbeiten in Devisierung, Bauführung und Abrechnungswesen mit guten Bedingungen. Bei Bewährung Dauerstelle. Bewerbungen mit Ausweis und Referenzen über bisherige Tätigkeit sowie Angaben über Gehaltsanspruch und Eintrittsmöglichkeit sind erbeten an

A. Kellermüller, Architekt BSA/S.I.A.,  
Turnerstrasse 1, Winterthur.

**Bauführer-Architekt**

übernimmt neue Aufgaben. Offerten unter Chiffre ZW 1645 an Mosse-Annoncen AG., Zürich 23.

Gesucht auf Arch.-Büro in grösserer Gemeinde im Kt. St. Gallen

**Hochbautechniker**

für selbständige Bearbeitung öffentlicher Bauten. Offerten mit Photo unter Chiffre ZV 8861 an Mosse-Annoncen AG., Zürich 23.

**Junge dipl. Architektin**

mit Erfahrungen in Projektierungen und Wettbewerb sucht Stelle für 1. Oktober. Offerten unter Chiffre ZG 1649 an Mosse-Annoncen AG., Zürich 23.

**Dipl. Architekt**

(Ausländer), 3jährige Entwurfspraxis und Wettbewerbserfolge, sucht passende Stelle. Eintritt sofort. Offerten unter Chiffre ZM 1614 an Mosse-Annoncen AG., Zürich 23.

**Dipl. Bauingenieur ETH**

mit mehrjähriger prakt. Tätigkeit in Hoch- und Tiefbau, guter Statiker, möchte sich an Ingenieurbüro beteiligen. Offerten unter Chiffre SA 2282 Z an Schweizer-Annoncen AG., «ASSA», Zürich 23.

**Antikes Chorgestühl**

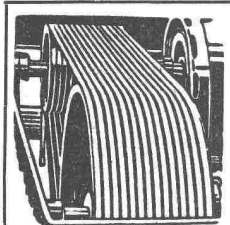
barock, Holz Nussbaum, Höhe 315 cm, Breite 360 cm. — Max Walter, Antike kirchl. Kunst, Basel, Nauenstrasse 79, Telephon (061) 35 40 59 oder (062) 2 74 23.

Zu verkaufen

**1200 m Drahtseil**

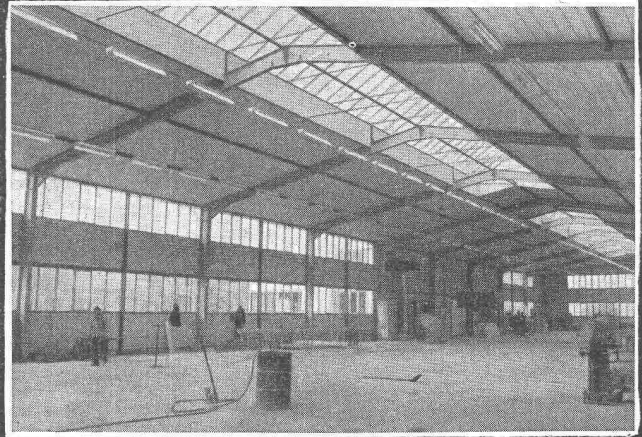
gut erhalten, Ø 26 mm, geeignet als Trag- oder Windenseil, sowie div. Längen Drahtseile, Ø 9, 26 und 32 mm.

Consortium Barrage de Moiry, Grimontz VS.

**Industrie-Artikel**

Treibriemen                      Transportbänder  
Keilriemen                        Riemenverbinder  
Dichtungsmaterial               Gummischläuche

**Adolf Schlatter A.G. Zürich**  
Tel. (051) 26 17 86                Stampfenbachstr. 73

**Aus unserem Bauprogramm**

Stahlhochbau    Behälter    Schlosserei  
Brückenbau    Silos        Metallbau  
Ingenieurbureau

**PREISWERK & ESSER**

Schönaustr. 10  
Basel                      Tel. (061) 32 48 88

**St. Margrether-Sandstein**

Kennen Sie die Vorzüge meines Materials? Jegliche Steinhauerarbeiten, Tür- und Fenstereinfassungen, Cheminées usw.

Verlangen Sie unverbindlich Offerte oder Vertreterbesuch

STEINBRUCH- UND STEINMETZGESCHÄFT

**E. GAUTSCHI, St. Margrethen**    Tel. 7 84 86

**Sammeln Sie Briefmarken!**

Bestellen Sie das meistgelesene philatelistische Buch, die beste Orientierung über Marken, 180 Seiten und 190 Bilder: «Wie man Briefmarken sammelt» 4.20  
Beginnen Sie mit Liechtenstein, dem Land der Naturschönheiten und der prächtigen Marken. Es lohnt sich!



Müller-Album Liechtenstein, Leinenband, 44 Blatt,  
480 Vordruckfelder                      nur 9.75  
Prospekt «Tips für Markensammler» 44 Seiten  
illustr. gratis und franko!

**Marken-Müller - Basel**  
Aeschenhof                      Gegründet 1922

**KANT. TECHNIKUM BURGDORF****Diplom- und Semesterarbeiten**

der Abteilung für Maschinen- und Elektrotechnik sind am

**Samstag, den 21. September 1957, 11.20—18.00 Uhr**

**Sonntag, den 22. September 1957, 09.00—16.00 Uhr**

im Technikum zur freien Besichtigung ausgestellt.

Während der Ausstellung finden geführte **Demonstrationen** statt je Samstag und Sonntag

14.00 Uhr im Starkstromlaboratorium (Hauptgebäude Keller)  
15.00 Uhr im Fernmeldelaboratorium (Hauptgebäude I. St.)

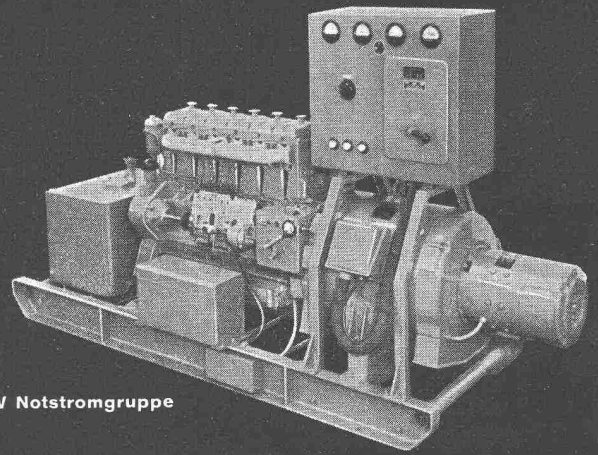
Interessenten und Freunde des Technikums sind freundlich eingeladen.  
Die Direktion: **Rebsamen**



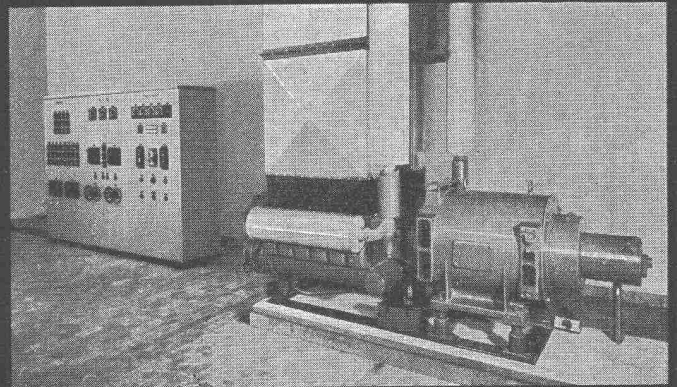
# SLM

## Notstromgruppen

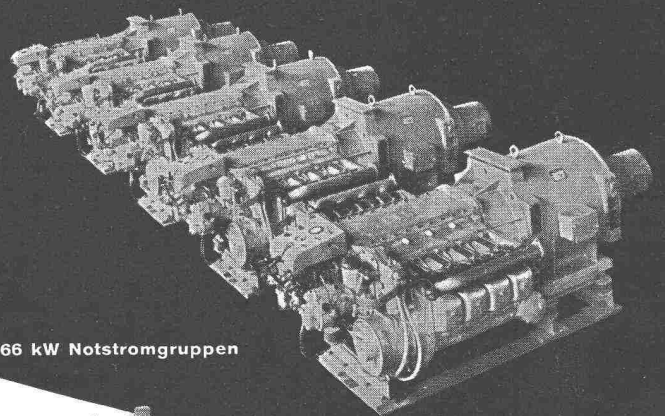
Wir bauen halb- und vollautomatisch arbeitende Notstromgruppen modernster Konzeption in allen Leistungen von 20 bis 800 kW. Die Anlagen bis 120 kW sind mit unseren bewährten, luftgekühlten Dieselmotoren ausgerüstet. Auf Profileisenrahmen montiert, sind sie leicht transportabel und können, da von Kühlwasserzufuhr unabhängig, überall eingesetzt werden.



50 kW Notstromgruppe

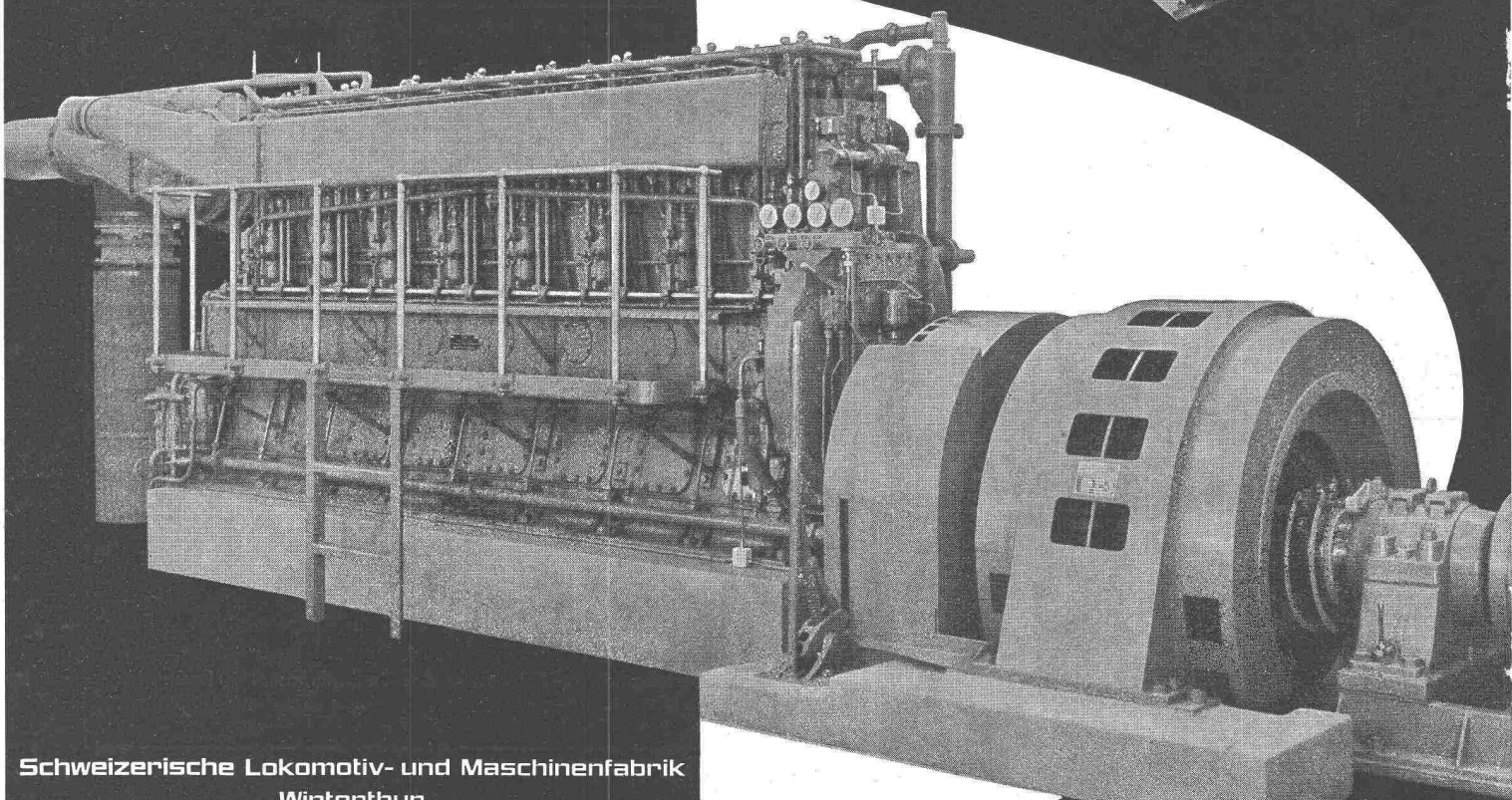


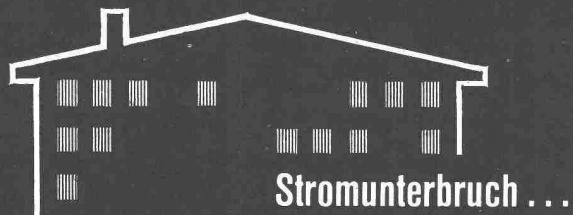
100 kW Notstromanlage



66 kW Notstromgruppen

750 kW Notstromgruppe





CMC Sicherungsautomaten SL für Licht-, Kraft- und Wärmeinstalla- tionen in Wohnungen, Werkstätten, Hotels, öffentlichen Gebäuden usw.

SL Automaten ersetzen Sicherun- gen und sind zugleich Schalter

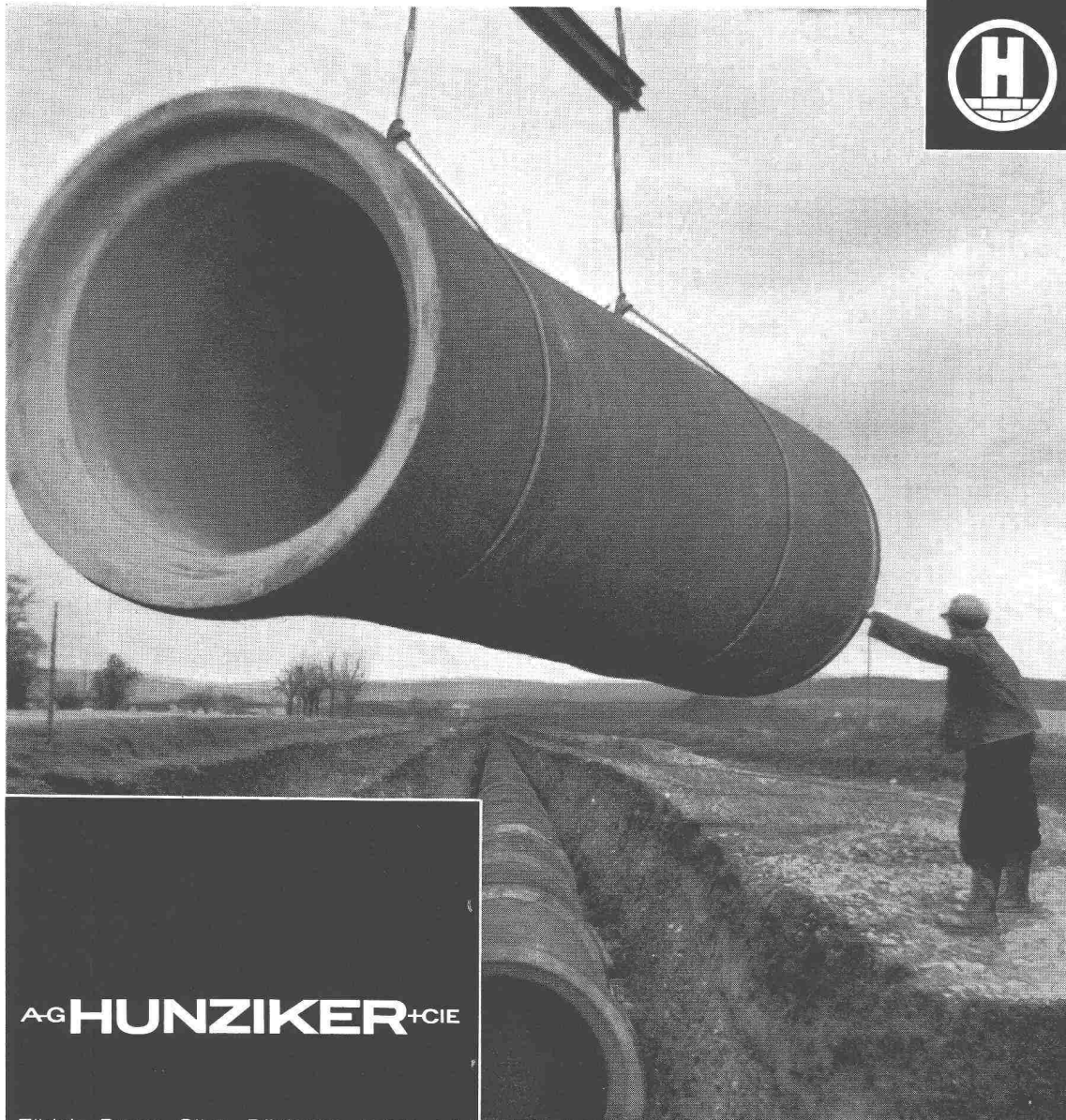


**EIN FINGERDRUCK BRINGT WIEDER STROM UND LICHT !**



**CMC** CARL MAIER & CIE / SCHAFFHAUSEN  
Fabrik elektrischer Apparate und Schaltanlagen · Telefon 053 / 5 61 31

# Baulänge 5 Meter



AG **HUNZIKER** + CIE

Zürich Brugg Olten Döttingen Landquart  
Steinfabrik Zürichsee AG Zürich/Pfäffikon SZ  
Hunziker Baustoffwerke AG Bern

## vorgespannte

## Rocbeton

## Druckrohre

Gemeinsame Trinkwasser-  
versorgung Basel-Stadt  
und Basel-Landschaft  
erstellt durch die  
Hardwasser AG, MuttENZ

Vorgespannte  
Rocbeton-Druckrohre

Rohrdurchmesser	1250 mm
Länge der Leitung	3,5 km
Betriebsdruck	20 m Wassersäule
Maximale Leistung	200 000 m <sup>3</sup> pro Tag