

Objektyp: **Advertising**

Zeitschrift: **Schweizerische Bauzeitung**

Band (Jahr): **75 (1957)**

Heft 15

PDF erstellt am: **20.09.2024**

### **Nutzungsbedingungen**

Die ETH-Bibliothek ist Anbieterin der digitalisierten Zeitschriften. Sie besitzt keine Urheberrechte an den Inhalten der Zeitschriften. Die Rechte liegen in der Regel bei den Herausgebern.

Die auf der Plattform e-periodica veröffentlichten Dokumente stehen für nicht-kommerzielle Zwecke in Lehre und Forschung sowie für die private Nutzung frei zur Verfügung. Einzelne Dateien oder Ausdrucke aus diesem Angebot können zusammen mit diesen Nutzungsbedingungen und den korrekten Herkunftsbezeichnungen weitergegeben werden.

Das Veröffentlichen von Bildern in Print- und Online-Publikationen ist nur mit vorheriger Genehmigung der Rechteinhaber erlaubt. Die systematische Speicherung von Teilen des elektronischen Angebots auf anderen Servern bedarf ebenfalls des schriftlichen Einverständnisses der Rechteinhaber.

### **Haftungsausschluss**

Alle Angaben erfolgen ohne Gewähr für Vollständigkeit oder Richtigkeit. Es wird keine Haftung übernommen für Schäden durch die Verwendung von Informationen aus diesem Online-Angebot oder durch das Fehlen von Informationen. Dies gilt auch für Inhalte Dritter, die über dieses Angebot zugänglich sind.

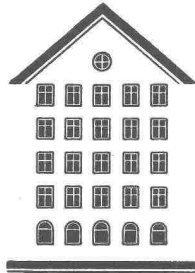
# SCHWEIZERISCHE BAUZEITUNG

WOCHENSCHRIFT FÜR ARCHITEKTUR / INGENIEURWESEN / MASCHINENTECHNIK

REVUE POLYTECHNIQUE SUISSE

ORGAN DES S. I. A. SCHWEIZERISCHER INGENIEUR- UND ARCHITEKTEN-VEREIN  
UND DER G. E. P. GESELLSCHAFT EHEMAL. STUDIERENDER DER EIDG. TECHN. HOCHSCHULE  
GEGRÜNDET 1883 VON ING. A. WALDNER / HERAUSGEGEBEN VON ING. W. JEGHER

*Fenster*



*Kiefer Zürich*

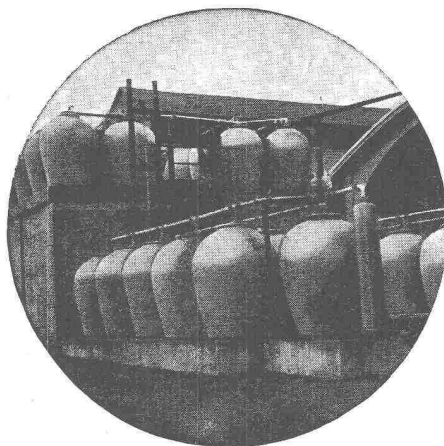
## AUFZÜGE

für Personen - Waren  
Speisen - Akten  
mit und ohne Feineinstellung

*Gebauer*  
**ZÜRICH**  
Birmensdorferstrasse 273  
Telephon 33 21 66



**ING. MAX GREUTER & CIE. ZÜRICH 7**  
INJEKTIONS- UND GUNIT-ARBEITEN TIEFBOHRUNGEN



## STEINZEUG EMBRACH

garantiert säurebeständig

**Chemisches Steinzeug** für stärkste chemische Beanspruchung

**Embrachit** garantiert temperaturwechselbeständig bis 100° C

**Thermosil** speziell wärmeleitend

**Porzellan** und **Embrit** für Elektroisolierkörper mit hoher elektrischer und mechanischer Festigkeit

**Kanalisations-Steinzeug** für Bau- gewerbe und Landwirtschaft

**Steinzeugfabrik Embrach AG.**

für Kanalisation und chemische Industrie  
Embrach (Kt. Zürich) Tel. (051) 96 23 21

### Verlag

W. Jegher & A. Ostertag, Dianastrasse 5,  
Zürich / Tel. 23 45 07 / Postcheck VIII 6110  
Postadresse:  
Schweiz. Bauzeitung, Postfach Zürich 39

### Bezugspreise

Einzelheft Fr. 1.65 — Abonnements:

12 Monate		6 Monate		3 Monate	
Schweiz	Ausland	Schweiz	Ausland	Schweiz	Ausland
66.—	72.—	33.—	36.—	16.50	18.—

Für Mitglieder des S. I. A., der GEP und des Schweiz. Technischen Verbandes sowie für Studierende der ETH und der EPUL ermässigte Preiskategorien nach Tarif.

### Anzeigenverwaltung

Mosse-Annoncen AG., Zürich, Limmat-  
quai 94 / Tel. 32 68 17 / Postcheck VIII 1027

### INHALT

- VW-Grossbetrieb «AMAG-Ueberland-  
strasse» in Zürich. Von *M. Troesch* 215\*  
Zur Berner Verkehrsfrage. Von  
*C. Hubacher* und *O. H. Senn* . . . 221  
O Bächlein, sprich, wohin? . . . 223\*

### MITTEILUNGEN

- Rohrbekleidungsband aus PVC.  
Amerikanische Einschieben-Hänge-  
bahn . . . . . 224  
Werke Gerlachshausen und Volkach  
am Main . . . . . 225

### NEKROLOGE

- Hermann Schwyzer. Jean J. A. Bour-  
geois . . . . . 225\*

### BUCHBESPRECHUNGEN

- Neue Läden, von *K. Gatz* und  
*F. Hierl*. Die Sitterbrücke bei Bi-  
schofszell, von *A. Knoepfli* . . . . 226

### WETTBEWERBE

- Sekundarschulhaus in Gommiswald  
SG. Bruder-Klaus-Kirche in Basel.  
Haushaltungsschule und Schwestern-  
haus in Aesch BL. Schulhaus-Er-  
weiterung in Bottighofen TG. Stadt-  
spital II Zürich-Triemli . . . . . 227

### MITTEILUNGEN AUS DEM S. I. A.

- S. I. A. Aargau, Jahresbericht . . . 227

### ANKÜNDIGUNGEN

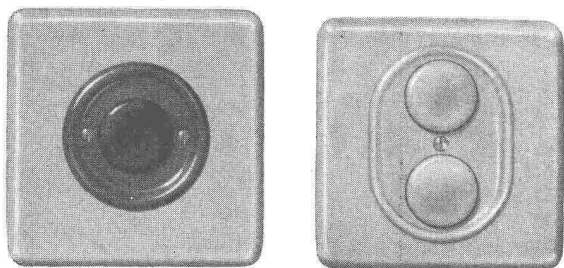
- Schweiz. Obst- und Weinfachschule,  
Wädenswil, Kongress der UNIPÉDE,  
Lausanne 1958. Wasserchemie-Tagung  
in Goslar 1957. Schweiz. Gesellschaft  
für Bodenmechanik. Vorträge . . . 228

## Kennen Sie „K-X“?

Sicher nicht. Denn «K-X» ist als Druckknopfschalter 10 A 250 V ~ das jüngste Glied der neuen X-Serie von Xamax-Apparaten, und während die bisherigen Dreh-, Kipp- und Wippschalter nicht nur wegen ihrer Zuverlässigkeit, sondern auch dank ihrer gefälligen Form Anklang fanden, überrascht diese neueste Schöpfung durch eine dritte Eigenschaft: **die Farbe.**

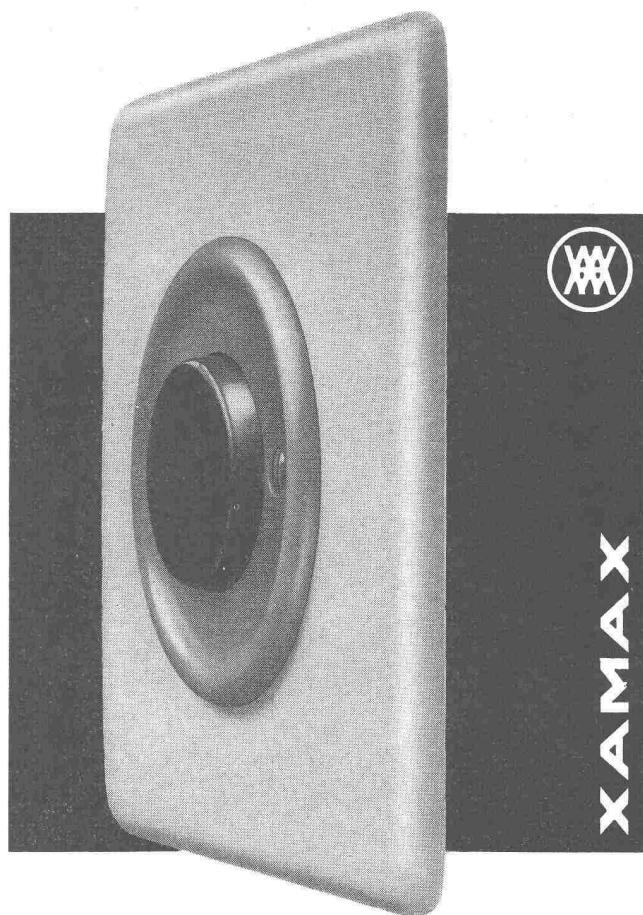
In Anpassung an die heutige moderne Wohnungsausstattung wird der Druckknopfschalter «K-X» ausser in den drei konventionellen Farben weiss, crème und schwarz auch in gelb, grün, rot und blau hergestellt, wodurch er dem Raumgestalter mannigfache Kombinationsmöglichkeiten bietet. Beachten Sie die erfreuliche Wandlung: vom Zweckgerät zum eigentlichen Wandschmuck.

Patent angemeldet.



**XAMAX AG. - Zürich 50-Oerlikon**

Telefon (051) 46 64 84



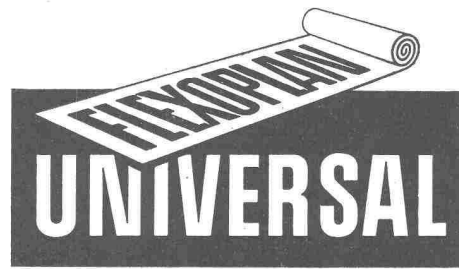
## Wärmeisolation

**wasserdichte Isolation und begehbare Schutzbelag  
in Zementmörtel der Shedrinnen**

**MEYNADIER**

**+CIE AG**

Zürich	Vulkanstrasse 110	Tel. 051 / 52 22 11
Bern	Murtenstrasse 36	Tel. 031 / 2 90 51
Lausanne	Grand-Chêne 2	Tel. 021 / 23 41 40



# Flachbedachungen mit der wasserabstossenden, farbigen Dachpappe mit dem neuen, zähen Spezialbelag

Dass Flexoplan-UNIVERSAL eine Umwälzung bedeutet, bestätigt jeder Praktiker, der mit Dachpappen arbeitet. Der widerstandsfähige Spezialbelag, der in jahrelangen Versuchen entwickelt und erprobt wurde, überzieht die Isolierbahn wie eine Haut. Er schützt sie vor Sonne und Regen. Das Wasser bleibt nicht mehr im Bestreuungsmaterial haften, sondern perlt in grossen Tropfen ab.

Unsere Firma umfasst alle Gebiete des baulichen Abdichtungswesens. Sie ist in der Lage, die den jeweiligen Verhältnissen angepasste Methode in Vorschlag zu bringen und die fachmännische Ausführung zu übernehmen. Unsere technischen Organe sind gerne bereit, auf Grund einer über 40jährigen Erfahrung der Firma mit Vorschlägen und Angeboten zu dienen.

## Ausführung bituminös plastischer Isolierungen und Abdichtungen

Flachbedachungen für Wohn- und Industriebauten, Lagerhäuser usw. / Wasserdichte Isolierung von Brücken, Unterführungen, Tunnelgewölben, Reservoirs und Kanälen / Wasserdichte Isolierung von Kellerräumen gegen Grundwasser / Isolierung von Fundamenten gegen aufsteigende Feuchtigkeit / Isolierung von Waschküchen, Badezimmern, Duscheräumen / Isolierung von Terrassen und Balkonen / Tank- und Rohrisolierungen



**Kaspar Winkler+Co.**

Fabrik für chemische Baustoffe

Zürich 48, Bern, Lausanne

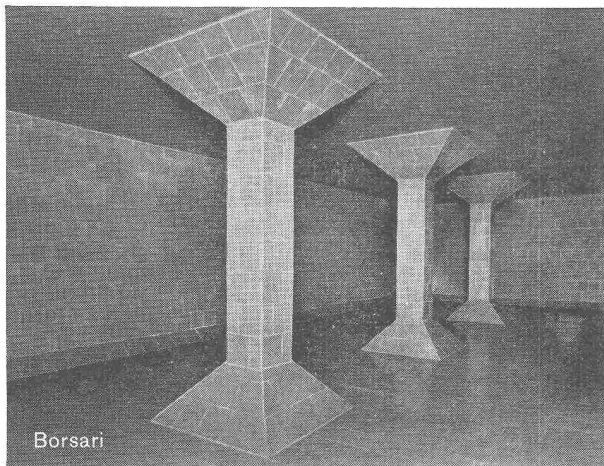
**H. Geissberger — Co.      Lufttechnische Anlagen**



Zürich 4 Langstrasse 64  
Telephon (051) 25 23 44

**Wir erstellen:**

17 Anlagen mit 90 000 m<sup>3</sup> Luft pro Stunde  
im Neubau AMAG-Schwamendingen



**BORSARI**  
**HEIZÖL- u. BENZIN-TANKS**

aus Eisenbeton mit Plattenauskleidung

für jeden Bedarf                      50 Jahre Erfahrung

**Erstklassige Referenzen**

Keine Korrosion

Kein Unterhalt

**BORSARI & CO., Zollikon - Zürich**

Telephon (051) 24 96 18

Gegründet 1873

**Textolite**

die unverwüestliche amerikanische  
Kunstharzplatte — für Restaurant,  
Küche und Kiosk im Restaurant.

**Beleuchtung**

für Direktions- und Sitzungszimmer,  
Kantine, Büros, Werkhallen und  
Restaurant.

Aussen-Beleuchtung: VW-Zeichen  
mit Fluoreszenzlampe. Kandelaber  
mit Fluoreszenz-Armaturen.

**Kühleinrichtung**

Für Restaurant Mövenpick und Kan-  
tine AMAG: 1 Kühlkorpus mit Fla-  
schenschubladen und Kühlfach.

**Klima-Anlagen**

für Restaurant, Küche, Office und  
Wirtschaftskeller und für Schau-  
küche.

... alles geliefert und eingerichtet  
von der

**GENERAL  ELECTRIC**

Generalvertretung und Service:

**NOVELECTRIC AG. ZÜRICH**

Claridenstr. 25, Tel. 051/23 97 66

**TELEPHON-  
PERSONENSUCH-  
LICHTSIGNAL-  
UHREN-  
Anlagen**

**Hasler<sup>AG</sup>Bern**

BELPSTRASSE 23, TELEPHON 031/64 11 11

**Zweigniederlassung Zürich**

STAMPFENBACHSTRASSE 63, TELEPHON 051/26 16 00

© 7950 D

**Hch. Günthardts Erben**

Röntgenstrasse 16 Zürich 5      Telephon 42 41 14/16

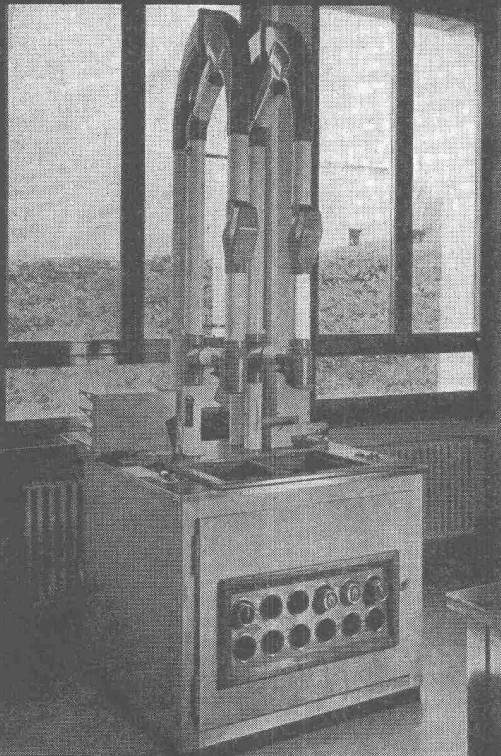
\*

**Ausführung sämtlicher  
Aushubarbeiten**



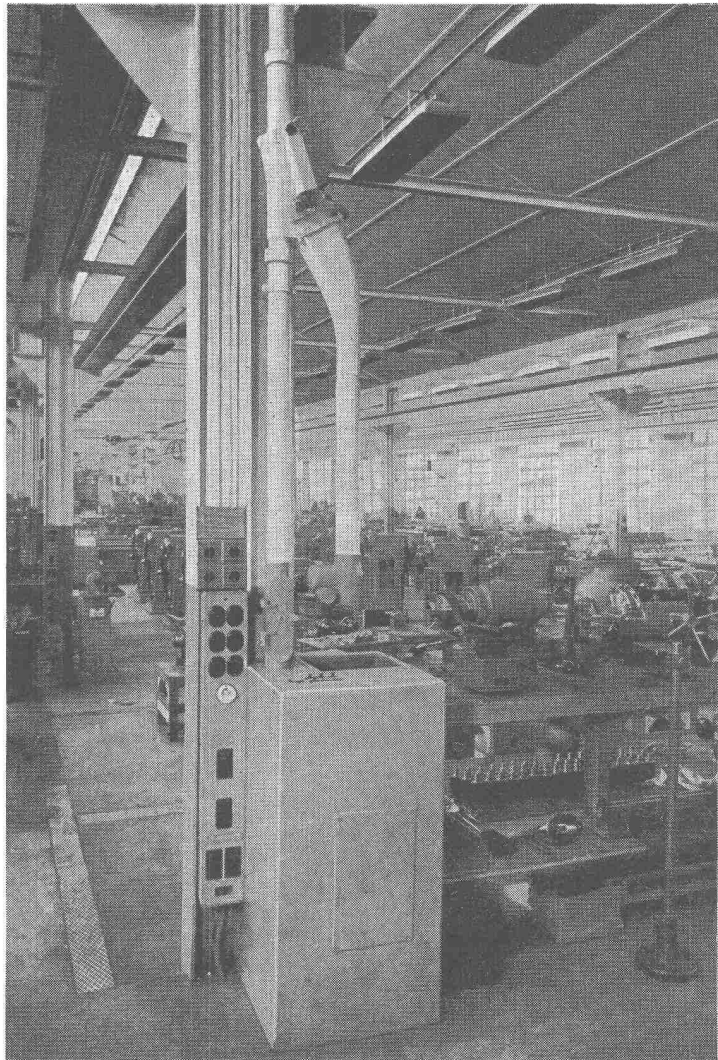
## Rohrpost-Anlagen

Rohrpost-Anlagen sind in Handelshäusern, Industriebetrieben, Verwaltungen und Banken das geeignete Mittel, um kostspielige Botendienste einzusparen und Briefschaften, Warenproben und verschiedenes Kleinmaterial rasch, sicher und unter Verschluss an den Empfänger zu spedieren. Die Standard Telephon und Radio AG. ist bereit, die Wirtschaftlichkeit der Einführung einer Rohrpost-Anlage in Ihrem Betrieb zu studieren. Die Erfahrung hat gezeigt, dass die Einführung von Rohrpost-Anlagen sich in weit zahlreicheren Fällen lohnt als gemeinhin angenommen.



Zentralstelle einer Anlage mit 2 Rohrkreisen und druckknopfgesteuerten Weichen

Sende- und Empfangsstation einer Anlage nach dem Kreislaufsystem mit einem Rohrkreis und druckknopfgesteuerten Weichen

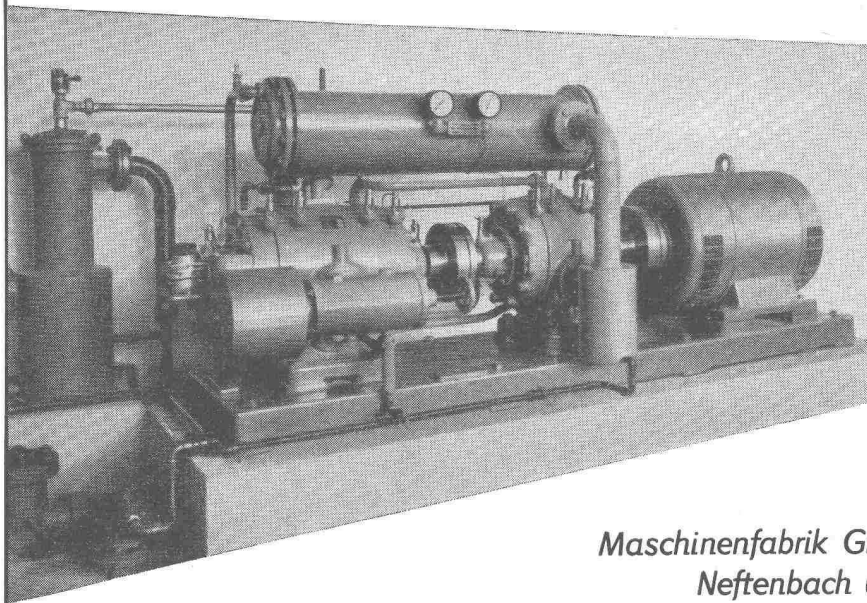


Ein *Standard*-Erzeugnis  
projektiert und gebaut durch

***Standard Telephon und Radio AG.***

Zürich, mit Zweigniederlassung in Bern

## GRABER & WENING / ROTATIONS-KOMPRESSOREN



wir liefern halb- und vollautomatische Anlagen für jeden Industriebedarf

1- und 2-stufige Kompressoren für 4 und 8 atü Betriebsdruck  
Eff. Leistung: 100-1000 m<sup>3</sup>/h

Maschinenfabrik Graber & Wening AG.  
Neftenbach (Winterthur)

GW 359

## Zeichenständer NIKE

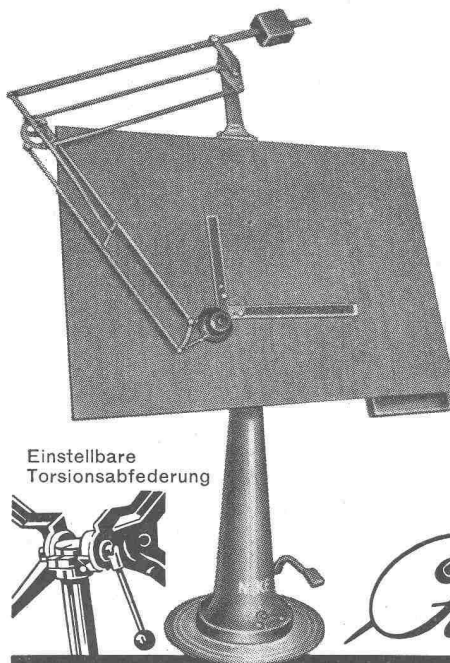
*President*

Oelhydraulisch verstellbar

Freilaufvorrichtung zum Neigen des Brettes

360° drehbar um die vertikale Achse

Platzsparend - formschön - der modernste Zeichentisch!



Einstellbare Torsionsabfederung

*Racher*

& CO. AG. MARKTGASSE 12  
ZÜRICH 1 TEL. (051) 24 66 55

## Wellplatten

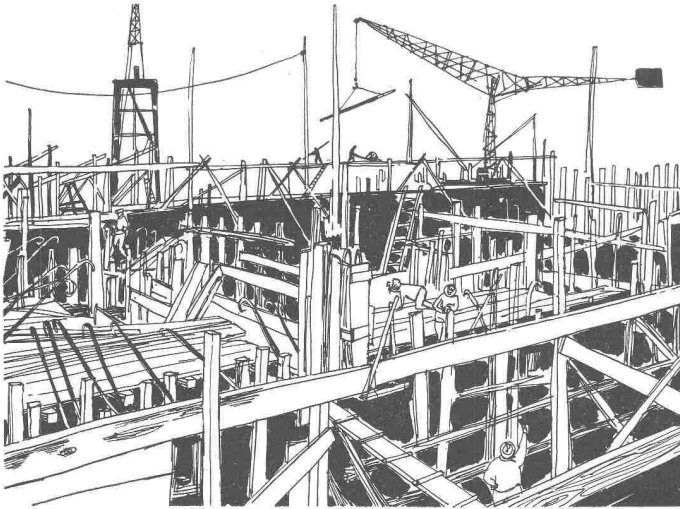


Für wetterfeste Dach-Eindeckungen und Fassaden-Verkleidungen von Fabrikanlagen, Flugzeug- und Ausstellungshallen, Lager-schuppen usw.  
Das geringe Eigengewicht der Platten gestattet eine wirtschaftliche Konstruktion. Ausführung von gewölbten und ebenen Sheddächern mit gutem Lichteinfall.

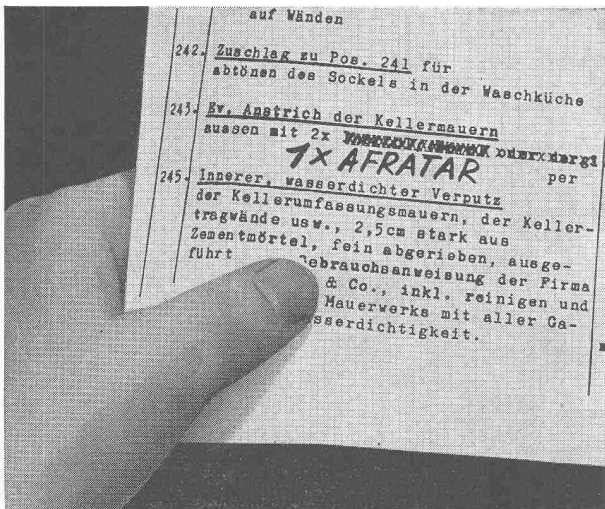
**Eternit**

Eternit AG. Niederurnen  
Telefon 058 41555

## Beginn der Bausaison: Schutz der Baufundamente! K 8



### «Durch einen einfachen Eintrag im Devis...»



An Stelle der allgemeinen Routine-Vorschrift setzen Sie Afratar!

Zum Schutz der Fundamente genügt Ihnen nicht irgendein Schwarzlack, sondern nur ein Schutzanstrich, welcher punkto Qualität und Wirtschaftlichkeit höchste Anforderungen erfüllt.

Die im Bautenschutz führende Firma Siegfried Keller & Co., Wallisellen, empfiehlt Ihnen Afratar, welches gegenüber den konventionellen Anstrichen folgende drei Hauptvorteile aufweist:

#### 1. Einfacher:

Während mit den üblichen Teerpech- oder Bitumenlacken 2-3 Anstriche notwendig sind, erzielen Sie mit dem Siegfried Keller-Produkt Afratar im einmaligen Auftrag die gleiche oder grössere Schichtstärke.

#### 2. Schneller:

Durch Einsparen von Arbeitsgängen gewinnen Sie Zeit und können dem modernen Bautempo besser Rechnung tragen, indem Sie gleichzeitig höchsten Ansprüchen in Bezug auf dauernde Schutzwirkung genügen.

#### 3. Wirtschaftlicher:

Der kostenmässig wesentlich ins Gewicht fallende Faktor Arbeitskraft wird durch die Reduktion der Arbeitsgänge auf einen Bruchteil reduziert, was den Afratar-Schutzanstrich wesentlich verbilligt.

**Afra-Schutzanstriche für Beton und Eisen unter der Erde und unter Wasser:**

**Afratar**

**Afracel**

**Afraplast**

Die Afra-Produkte sind durch den Fachhandel lieferbar.

Die Firma Siegfried Keller & Co., Wallisellen, führend im Bautenschutz, bürgt wie für alle andern Erzeugnisse auch für die Güte ihrer AFRA-SCHUTZANSTRICHE

**afra  
tar**

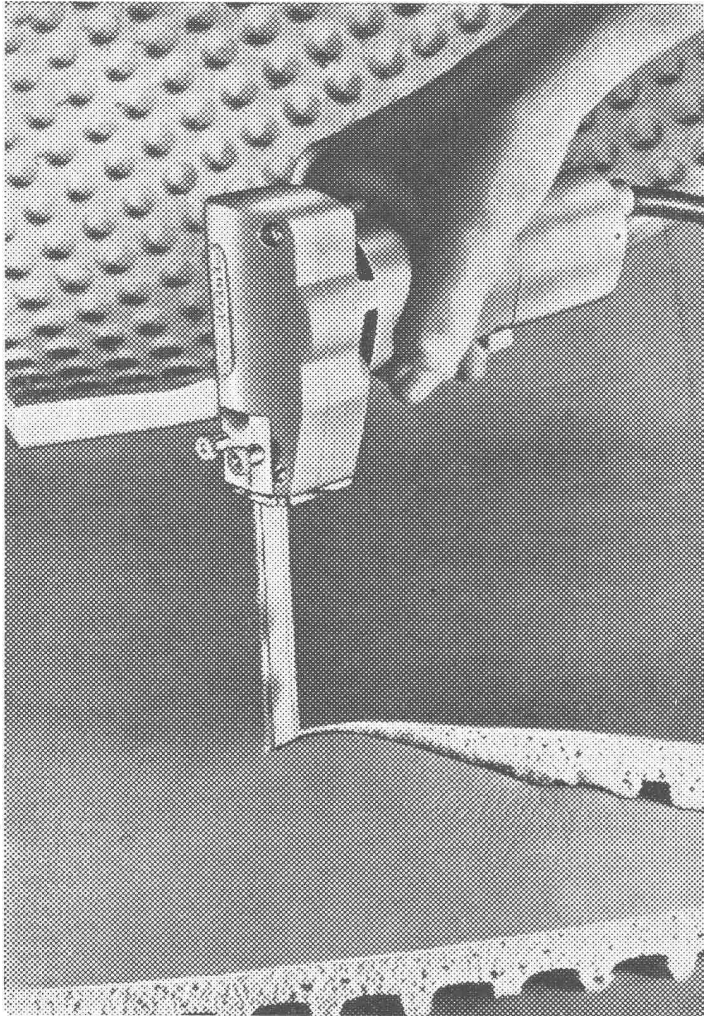
**afra  
tar**

**SIEGFRIED  
Keller  
& CO**

**afra  
tar**

**afra  
tar**

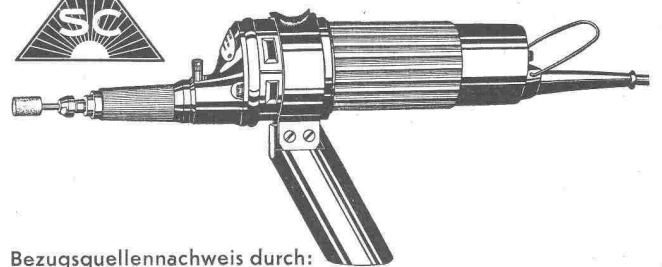




## Elektrohandwerkzeuge **LESTO** **BOSCH**

Handsägen - Schleifer - Nager  
Blechscheren - Bohrmaschinen  
Polierer - Gummischneider  
Gewindeschneider - Schrauber  
Schaumgummisägen

*Sie sparen Zeit und... Geld  
und arbeiten bequemer*



Bezugsquellennachweis durch:

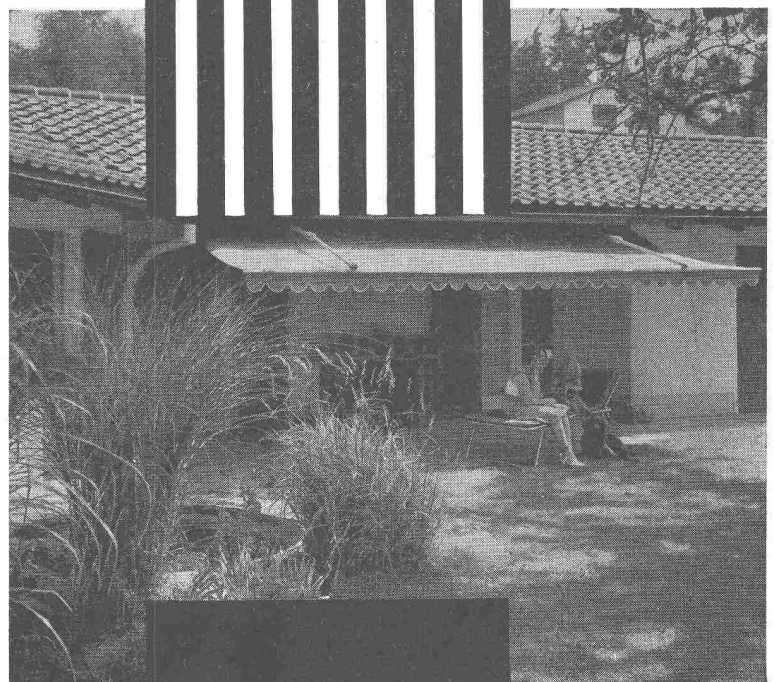
**SCINTILLA A.-G.**  
SOLOTHURN 2

**Die Sonnenstore Schenker gibt  
das Licht auch dem, der Schatten liebt.**  
Wie unter Bäumen im Schatten —  
trotz Sommerhitze — dank der soliden,  
farbigen Schenker-Sonnenstore.  
Mit Knickarm, für Hand- oder Motorantrieb  
spielend leicht zu bedienen.  
Verlangen Sie Offerte von Emil Schenker AG  
Storenfabrik, Schönenwerd.

*Schenkerstoren*

**Storenfabrik  
Emil Schenker AG Schönenwerd  
Telephon (064) 31352**

Zürich, Zähringerstrasse 26	Tel. (051) 32 65 60
Basel 6, St. Albanthalstrasse 15	Tel. (061) 22 93 81
Bern, Balderstrasse 26	Tel. (031) 7 57 80
Luzern, Tribtschenstrasse 28	Tel. (041) 2 98 27
Lausanne, 12 Bis. Pl. St. François	Tel. (021) 23 45 47
Lugano, Lugano-Breganzona	Tel. (091) 2 22 13
Genf, 12 Rue Louis de Montfalcon	Tel. (022) 25 37 80
Solothurn	Tel. (065) 2 58 11



# HESCO

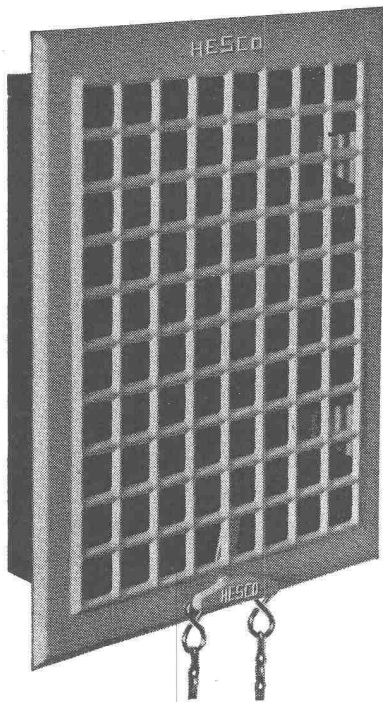
## Ventilations-Klappen und Ventilations-Gitter

Die Frage der Verwendung von Ventilations-Klappen stellt sich heute praktisch fast bei allen Neubauten von Fabriken, Spitälern, Sanatorien, Wohn- und Wohlfahrtshäusern, Lagerhäusern, Festungsbauten, Warenhäusern und Geschäftshäusern aller Art.

Wir fabrizieren Ventilations-Klappen, Ventilations-Schieber und -Gitter.

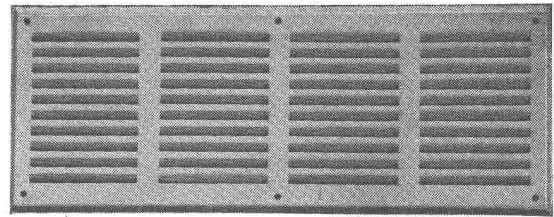
„Hesco“-Ventilations-Klappen, -Gitter und -Schieber sind in der Regel elfenbeinifarbig emailliert, verchromt oder cadmiert. Sie können aber auch in einer beliebig andern Farbe geliefert werden.

Wünschen für Extra-Anfertigungen nach Ihren Zeichnungen und Angaben können wir jederzeit entsprechen.

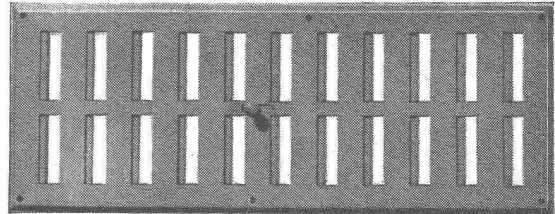


**1511** „Hesco“-Ventilations-Klappen in 25 verschiedenen Dimensionen erhältlich, maximaler Luftdurchlaß 60 %.

Verlangen Sie bitte unseren detaillierten Ventilations-Prospekt.



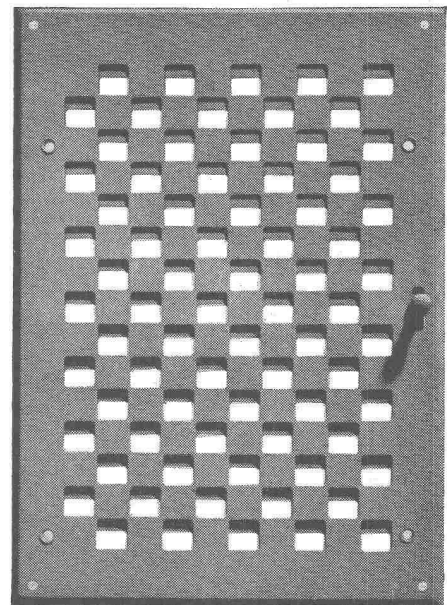
**1553** Schlitzgitter zum Aufschrauben



**1535** Schlitzschieber mit Schiebeknopf

Bei der «Hesco»-Ventilation 1511 ist besonders zu beachten, daß diese ohne Werkzeug aus dem eingemauerten Rahmen herausgenommen und nachher wieder eingesetzt werden kann. Das vereinfacht die Reinigung ganz wesentlich.

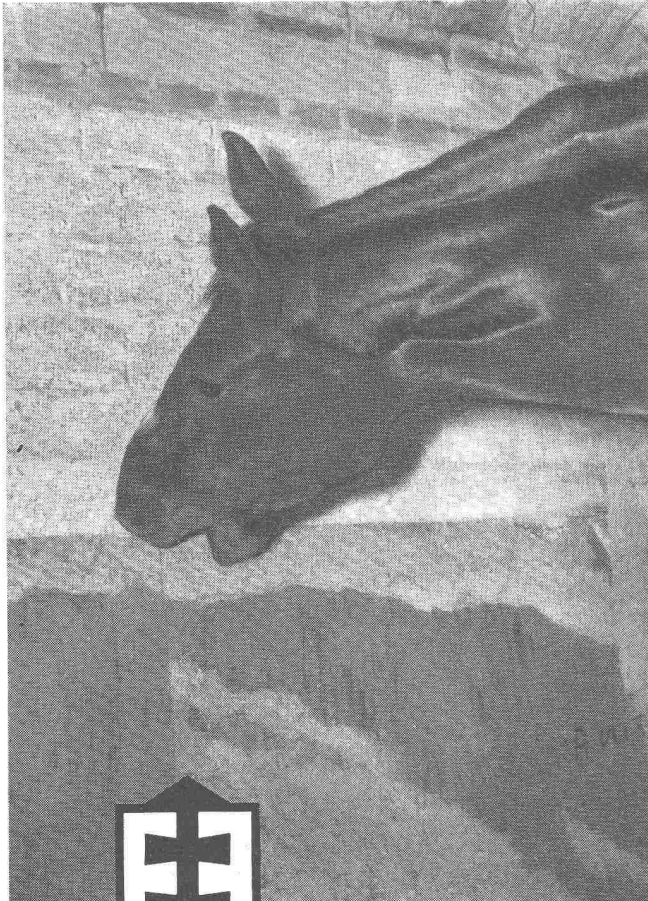
Unter Art. No. 1521 fabrizieren wir Ventilationen mit einem extra großen Luftdurchlaß von 76 %.



**1531** Columbus-Schieber mit Schiebeknopf oder Hebel für Kettenzug.

*Hess & Cie.* Drahtzieherei, Metallwaren- und Nagelfabrik - Pilgersteg, Rütli ZH.





«Die im Februar 1953 mit BRIGATEX P auf Backsteinmauer verlegte Wandverkleidung aus Holzfaserplatten (halbhart, 6 mm) in einem Pferdestall ist inzwischen von den Pferden teilweise bis auf 1 mm abgenagt worden, ohne dass sich die Verleimung gelöst hätte.

BRIGATEX bewährt sich auch unter extremen Bedingungen.

BRIGATEX dient auch Ihnen! Verlangen Sie noch heute eine Instruktion durch unseren technischen Dienst: Telephon 041/78 13 51.»


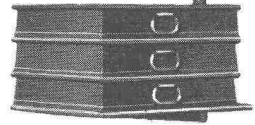
BRIGATEX der sofort und ohne Pressdruck abbundene Kaltleim.

MUBA: Halle 8, Stand 3048



DR. M. EBNÖTHER SEMPACH - STATION

## Förderanlagen

Schaukelförderer    Bandförderer    Rollenbahnen  
 Förderschnecken    Schaukelevatoren    Entladeelevatoren  
 Becherelevatoren    Schlepper    Kratzer    Schüttelrinnen

# OEHLER AARAU

Eisen- & Stahlwerke Oehler & Co. AG. Aarau ☎ 064 / 225 22


**P&H**

## Krane & Bagger

nach USA-Normen in Europa hergestellt

### **P&H** Typ 105-TC

Gewinnbringende Merkmale

- \* Auswechselbare Frontausrüstungen
- \* Kübelinhalt:  $1\frac{1}{2}$  yd = 400 l
- \* Kranhubleistung: 10 t
- \* Nach autotechnischen Gesichtspunkten gebaut
- \* Vollständig geschweisste Konstruktion
- \* Alle beweglichen Teile im Oelbad laufend
- \* Alle Lager als Wälzlager ausgebildet
- \* Aussenbandbremsen
- \* Vierganggetriebe
- \* Hydraulische Niederdrucksteuerung

Jetzt können Sie von den P & H-Erfahrungen in Normung, Materialzusammensetzung und Präzision im Bau von Kranen und Baggern zu «Made in Europe»-Preisen profitieren.

Da ist zum Beispiel die vollständig geschweisste P & H-Konstruktion aus hochwertigem, legiertem Stahl. Sie gewährleistet eine ungewöhnlich lange Lebensdauer bei maximaler Baggerleistung. Im Betrieb bedeutet dies: grössere Leistung zu geringeren Kosten ... mehr produktive Zeit. Für Sie heisst das: am Arbeitsauftrag mehr verdienen!

Bitte wenden Sie sich für ausführliche Angaben über den Typ P & H 105-TC und andere Modelle an den Generalvertreter in der Schweiz.

### **HARNISCHFEGER INTERNATIONAL CORPORATION**

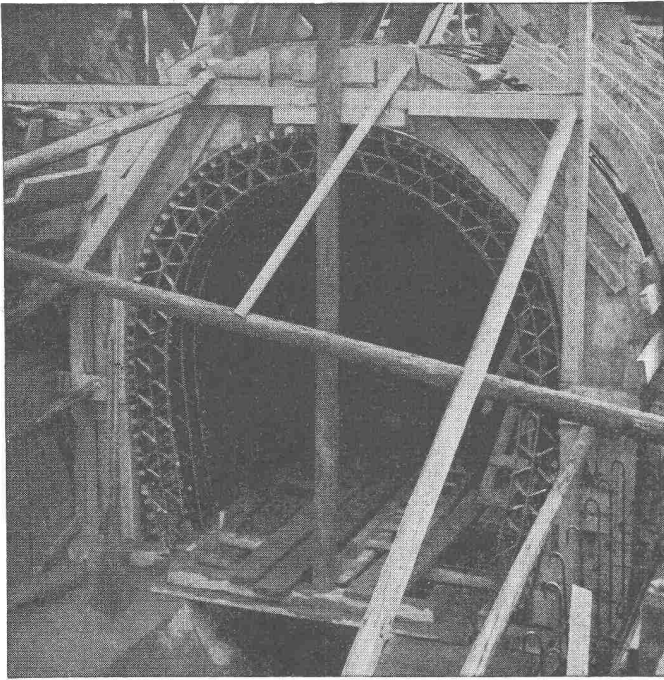
Milwaukee 46, Wisconsin, USA, Telegramme: «HARNINCO»  
Europa-Niederlassung: Harnischfeger Vertriebs GmbH.,  
Alleestr. 33, Düsseldorf, Deutschland

Alleinvertretung für die Schweiz:

**ULRICH AMMANN, Baumaschinen, Langenthal**

Telephon 063 / 22702

**P&H**



Kanalisation des «Flon» in Lausanne, ausgeführt durch die Fa. Cobal, Lausanne

## FLEXIBLER BK-SCHALUNGS- TRÄGER zur

Einschalung beliebig gekrümmter Flächen

Der flexible BK-Schalungsträger wurde mit grossem Erfolg bei folgenden Objekten eingesetzt:

Shed-Dächer, Kuppeln, Rundbehälter, Silos, Tunnel- und Stollenprofile, Hochkamine, Fernsehturm, Bogenbrücken.

Planen Sie Ihr nächstes Bauvorhaben unter Verwendung des FLEXIBLEN BK-SCHALUNGSTRÄGERS — ein Versuch, der sich bestimmt lohnen wird.

Unsere Mitarbeiter stehen Ihnen für Beratungen und Trägereinbauten gerne kostenlos zur Verfügung.

Verlangen Sie Prospekte und Preisofferten.

Fabrikation und Vertrieb:

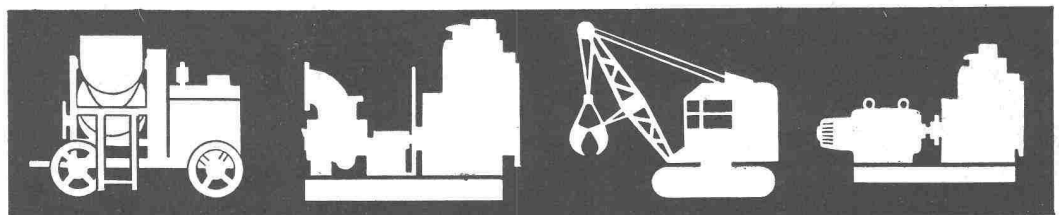
# FIXTRÄGER A.G. ETZGEN / Aarg.

Telephon (064) 7 42 65

**kraftvoll  
zuverlässig  
wirtschaftlich**

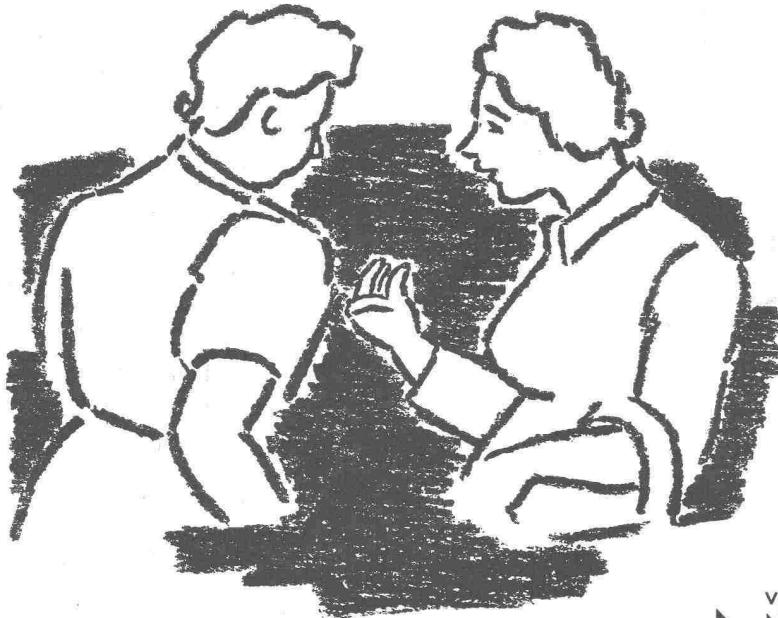
MWM Dieselmotoren zeichnen sich aus durch ihre solide Konstruktion und die Qualität des Materials. Einfache, robuste Bauart, grösste Verschleissfestigkeit, sowie bewährte Einspritzverfahren, gewährleisten höchste Wirtschaftlichkeit, störungsfreien Betrieb, einfache Bedienung und lange Lebensdauer. Genau das, was es „auf dem Bau“ braucht.

# MWM DIESEL



**AG Hans Bodmer Winterthur**

Spezial-Werkstätte für Diesel-Revisionen St. Gallerstrasse 346 Tel. 052/27219



# Bei Müllers riechts nie...!

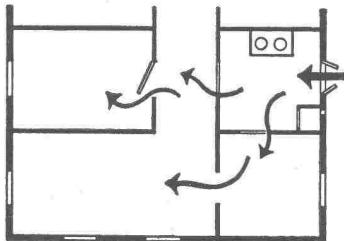
Warum merkt man nie etwas, wenn Frau Müller kocht?, fragen sich diese beiden Frauen.

Wir verraten Ihnen das Geheimnis: Frau Müller hat in ihrer Küche den modernen BAHCO-Ventilator installiert lassen. **Deshalb ist es nicht mehr möglich, dass die Küchendämpfe und -gerüche in die Wohnräume oder gar ins Treppenhaus gelangen können.** BAHCO, der formschöne schwedische Kleinventilator, bietet aber noch eine gewichtige Anzahl weiterer Vorteile:

## Küchenentlüftung fachmännisch betrachtet:

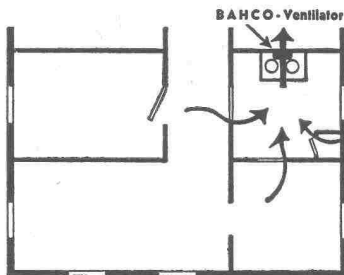
### Falsch:

Küchenfenster geöffnet. Ueberdruck in der Küche. Die Luftbewegung arbeitet von der Küche gegen die Wohnräume. Die Kochdämpfe dringen in die Wohnräume, auch wenn die Türen geschlossen sind.

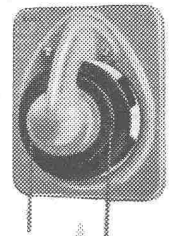


### Richtig:

Küchenfenster und Türen geschlossen. — Die Kochdämpfe werden direkt durch den BAHCO-Ventilator abgesogen. Unterdruck in der Küche. Luftbewegung von den Wohnräumen gegen die Küche.



- ▶ vermindert wesentlich fettige Niederschläge in Küche und Wohnung und Kochgeruch in Haaren und Kleidern
- ▶ Wärmeverlust im Winter
- ▶ schafft dauernd gute Luftverhältnisse, ohne Durchzug und Erkältungsgefahr
- ▶ bringt wesentliche Ersparnisse an Reinigungsarbeit und Unterhaltskosten



## 200 000 glückliche Hausfrauen

in Schweden allein besitzen bereits einen BAHCO-Ventilator und ärgern sich nicht mehr über die schädlichen, unangenehmen Kochdämpfe. BAHCO, eine Vollendung des Privathaushaltes, wie sie bisher nicht denkbar war und bei Architekten, Bauinteressenten und natürlich bei den Schweizer Hausfrauen ein enormes Interesse ausgelöst hat. Nicht umsonst sind in 9 von 10 amerikanischen Haushaltungen Absaugventilatoren installiert. Warum soll die Schweizer Hausfrau auf diesen Mehrkomfort verzichten?

Verlangen Sie mit diesem Coupon unverbindlich unsere Prospekte.

**COUPON**

An die Firma Walter Widmann AG, Löwenstrasse 20, Zürich 1.  
Senden Sie unverbindlich Ihre Prospekte an

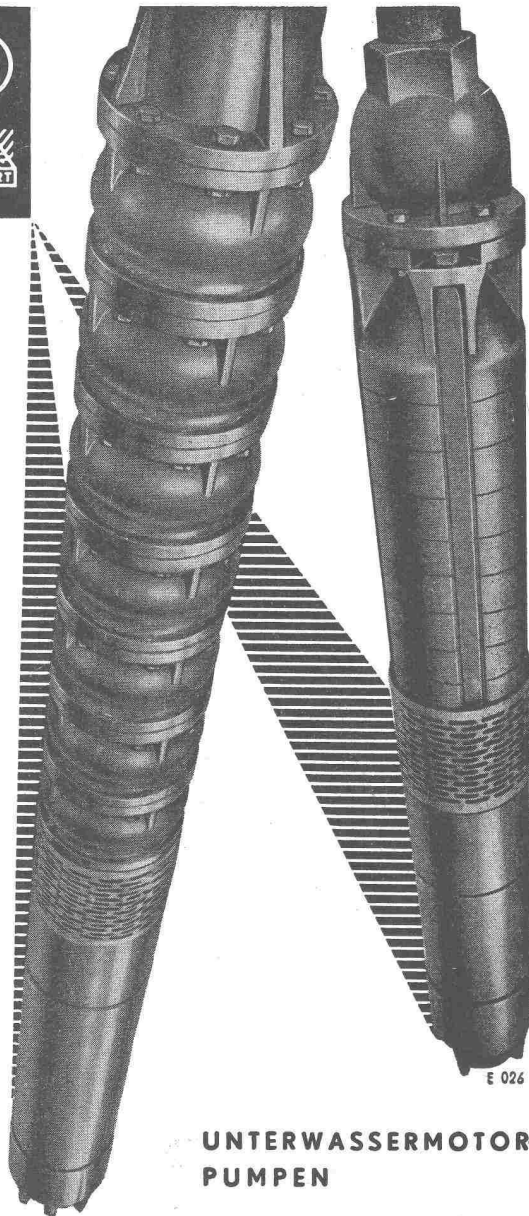
\_\_\_\_\_

\_\_\_\_\_



Küchenventilatoren sind in 2 Modellen erhältlich  
Preise: Fr. 186.— und Fr. 260.—  
Verkauf durch die Installations-Firmen

**Generalvertretung: Walter Widmann AG, Löwenstrasse 20, Zürich 1, Telephon 051/27 39 96**

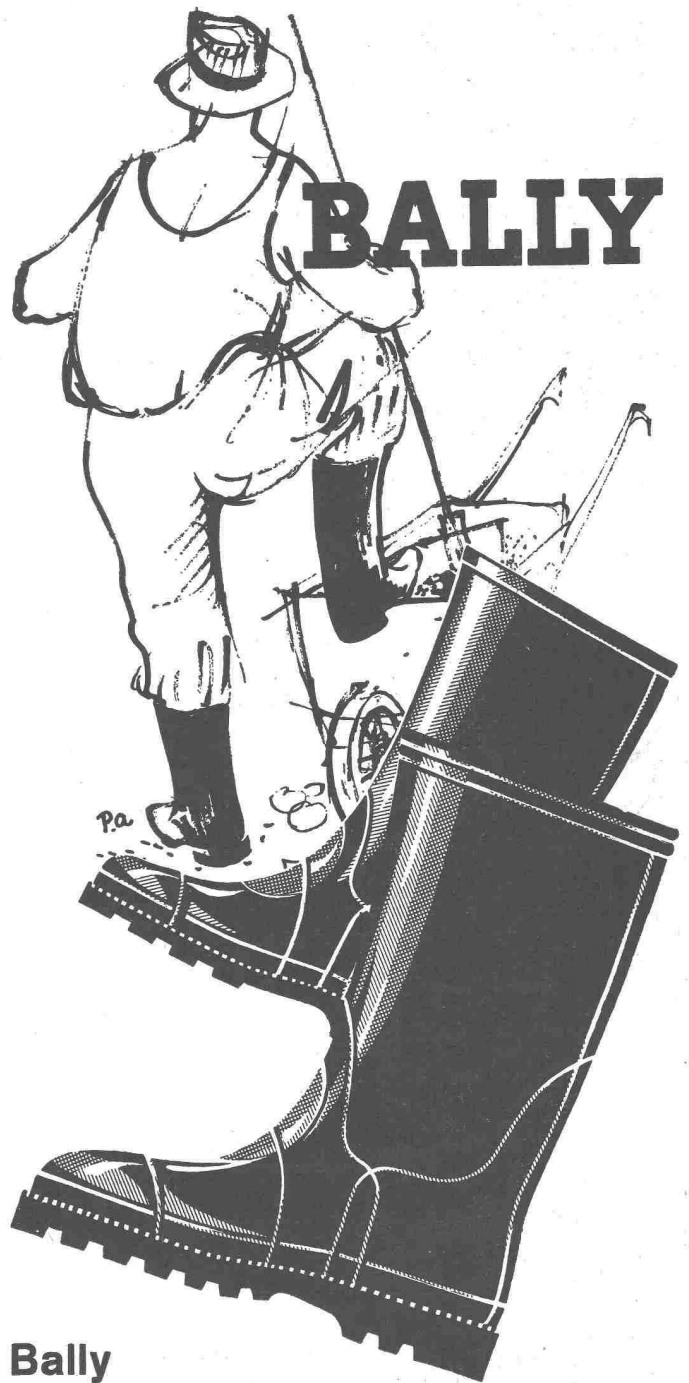


E 026

**UNTERWASSERMOTOR-PUMPEN**

Für Förderströme bis 1200 m<sup>3</sup>/h  
für Förderhöhen bis 200 m  
Antriebsmotoren bis 600 PS

VERKAUFSBÜRO  
**KSB ZÜRICH AG**  
Beckenhofstraße 72, Tel. (051) 28 25 18  
für die Erzeugnisse der Firmen:  
Klein, Schanzlin & Becker AG, Frankenthal (Pfalz)  
Amag - Hilpert - Pegnitzhütte AG Nürnberg  
Kleinschanzlin - Bestenbostel GmbH, Bremen  
Kleinschanzlin Pumpen AG, Homburg (Saar)  
Alleinverkauf für den Bausektor  
**MBA-** MASCHINEN U. BAHNBEDARF AG  
Dübendorf Tel. (051) 96 63 33



**Bally Gummistiefel**

Zweckmässig, bequem und dauerhaft.

Der kräftige Manns-Arbeitsstiefel mit Filzinnensohle, Stahlgelenk, nylonverstärktem Fersenfutter und griffiger Profil-Gummisohle.

36 cm hoch Fr. 25.50 netto  
27 cm hoch Fr. 23.50 netto

Leichtes Frauenmodell für Feldarbeit und Waschküche.

Gr. 36-42 Fr. 20.50 netto