

Objektyp: **Advertising**

Zeitschrift: **Schweizerische Bauzeitung**

Band (Jahr): **53/54 (1909)**

Heft 26

PDF erstellt am: **22.09.2024**

Nutzungsbedingungen

Die ETH-Bibliothek ist Anbieterin der digitalisierten Zeitschriften. Sie besitzt keine Urheberrechte an den Inhalten der Zeitschriften. Die Rechte liegen in der Regel bei den Herausgebern.

Die auf der Plattform e-periodica veröffentlichten Dokumente stehen für nicht-kommerzielle Zwecke in Lehre und Forschung sowie für die private Nutzung frei zur Verfügung. Einzelne Dateien oder Ausdrucke aus diesem Angebot können zusammen mit diesen Nutzungsbedingungen und den korrekten Herkunftsbezeichnungen weitergegeben werden.

Das Veröffentlichen von Bildern in Print- und Online-Publikationen ist nur mit vorheriger Genehmigung der Rechteinhaber erlaubt. Die systematische Speicherung von Teilen des elektronischen Angebots auf anderen Servern bedarf ebenfalls des schriftlichen Einverständnisses der Rechteinhaber.

Haftungsausschluss

Alle Angaben erfolgen ohne Gewähr für Vollständigkeit oder Richtigkeit. Es wird keine Haftung übernommen für Schäden durch die Verwendung von Informationen aus diesem Online-Angebot oder durch das Fehlen von Informationen. Dies gilt auch für Inhalte Dritter, die über dieses Angebot zugänglich sind.

Ein Dienst der *ETH-Bibliothek*
ETH Zürich, Rämistrasse 101, 8092 Zürich, Schweiz, www.library.ethz.ch

<http://www.e-periodica.ch>

Schweizerische Bauzeitung

Wochenschrift

für Bau-, Verkehrs- und Maschinentechnik

Gegründet von A. WALDNER, Ingenieur.

Herausgeber: A. JEGHER, Ingenieur.

Dianastrasse Nr. 5, ZÜRICH II.

Verlag des Herausgebers. — Kommissionsverlag: Rascher & Cie, Meyer & Zellers Nachfolger in Zürich.

Organ

des Schweizer. Ingenieur- und Architekten-Vereins und der Gesellschaft ehemaliger Studierender des eidg. Polytechnikums in Zürich.

Abonnementspreis:
Ausland. 25 Fr. für ein Jahr
Inland. 20 " " "

Für Vereinsmitglieder:
Ausland. 18 Fr. für ein Jahr
Inland. 16 " " "
sofern beim Herausgeber
abonniert wird.

Abonnements
nehmen entgegen: Heraus-
geber, Kommissionsverleger
und alle Buchhandlungen
und Postämter.

Insertionspreis:
Für die 4-gespaltene Petitzelle
oder deren Raum 30 Cts.
Haupttitelseite: 50 Cts.

Inserate
nimmt allein entgegen:
Die Annoncen-Expedition
RUDOLF MOSSE,
Zürich,
Basel, Bern, St. Gallen,
Berlin, Breslau, Dresden,
Frankfurt a. M., Hamburg,
Köln, Leipzig, Magdeburg,
München, Stuttgart, Wien.

B^d LIV.

ZÜRICH, den 25. Dezember 1909.

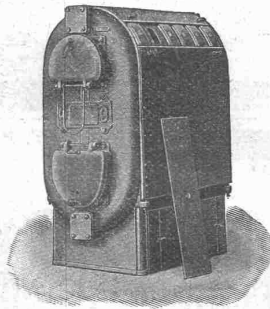
N^o 26.

Theaterdekorationen :: Bühneneinrichtungen

Telephon 5515.

Alb. Isler, Stadttheater, Zürich.

Atelier Seehofstr.



Strebel - Kessel

für Zentralheizung und Warmwasser-Versorgung.

Man verlange kostenlose Uebersendung der neuen Broschüren Nr. 352
«Ueber Wohnhausheizung» und Nr. 357 «Ueber Kirchenheizung» vom

Strebelwerk, Zürich, Börsenstrasse 16.

Ed. Züblin & Cie, Basel und Strassburg i. E.

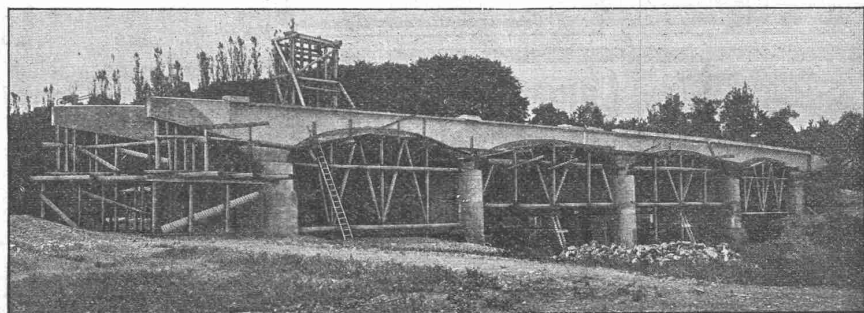
Ingenieurbureau und Unternehmung für Eisenbetonbau, Hoch- und
Tiefbauten aller Art.

Spezialität:

Eisenbetonpfahl-
Gründungen

Spundwände

Quaimauern



Brücke über die Ergolz bei Kaiseraugst, ausgeführt im Frühjahr 1909.

Bis Mai 1908 über 100 000 laufende Meter Betonpfähle für Staats-, Eisenbahn-
und Kommunalbauten gerammt.

Schindler & Co., Spezialfabrik für Aufzüge, Luzern.

Rhätische Bahn.

Bauausschreibung.

Die Lieferung und Montierung von
drei eisernen Brücken von 55, 60 u. 70 m Lichtweite
über den Vorderrhein bei km 44,075, 48,845 und 55,660 der
Linie Ilanz-Disentis ist zu vergeben.

Pläne und Bauvorschriften können am dem Baubureau im
neuen Verwaltungsgebäude der Rhät. Bahn in Chur eingesehen
werden.

Angebote, mit einer Skizze der Eisenkonstruktion und
Angabe des Gewichtes, sind uns längstens bis zum 10. Ja-
nuar 1910, für die Tonne Eisengewicht der fertig aufgestellten
Brücken und mit der Aufschrift «Baueingabe Rheinbrücken»,
einzureichen.

Chur, den 13. Dezember 1909.

Die Direktion.

Kupfer-Arbeiten aller Art, Anfertigung, Re-
paratur und Verzinnen von
Kochkesseln und Pfannen, Dampf-Kochkesseln,
Vacuumkesseln, Röhren usw. besorgt prompt und billig
die Kupferschmiede von

C. Bächler, Molkerei-Ingenieur, Zürich I.

Kleine farbig glasierte Bieberschwänze
für Türmchen, Gauben und dergleichen.

Gail'sche Dampfziegelei und Thonwarenfabrik
Giessen.

Feine Verblendsteine und -Plättchen, Terrakotten, Hourdis, Schamottesteine,
Schamottemörtel, Kamin- und Brunnensteine, Dachfalzziegel, Hartbrandklinker,
Trottoir- und Mosaikklinker etc.



Leipziger & Co.,

Göln am Rhein — Dortmund —
Magdeburg — Frankfurt a. M.
— München — Hamburg —
Strassburg im Elsass

fabrizieren und liefern zu Kauf und Miete

Rollbahnen.

Allein ge Fabrikanten der bekannten

Patent-Kugel-Rollenlager.

Anfragen erbittet die Generalvertretung für die Schweiz:

Ausfeld & Spyri, Ingenieurbureau, Basel

Wallstrasse 13 — Telephon Nr. 502.

Accumulatoren

für alle Zweige der Industrie:

für Zentralen, Fabriken, Private, Laboratorien,
Automobile, Schiffe, Waggonbeleuchtung usw.

liefert

Accumulatoren-Fabrik Oerlikon
in OERLIKON bei Zürich.

Bureau für die Westschweiz: Lausanne, Chemin Vinet 29

Anschlussgleise

einschl. kostenloser Vorarbeiten, Erd- und Maurerarbeiten, Lief-
erung von Drehscheiben, Schiebebühnen (auch mit elektr. Antrieb),
Weichen, Schienen, Schwellen (Holz und Eisen), Güterwagen,
Spezialwagen, Bagger etc. sowie

Ausführung ganzer Anlagen, ev. auf Amortisation.
Bahnindustrie Aktiengesellschaft.

Tel. No. 1526, 1527, 1528.

Hannover-Herrenhausen,
Tel.-Adr.: Bahnindustrie.

Zweigbüreaus: Berlin NW. 52, Telephon-Amt II, No. 2423,
Breslau, Telephon-No. 7145, Frankfurt a. M., Telephon-
Amt Eschersheim No. 25, München, Telephon-No. 11219,
Strassburg i. Els., Telephon-No. 3210, Wien, Telephon-
No. 10711, Budapest.

A. SCHMID

Maschinenfabrik a. d. Sihl

Zürich.

Gegründet 1871. Höchste Auszeichnungen.

Spezialitäten:

Wassermotoren und Wasserturbinen
für Kleingewerbe.

Kolbenpumpen

für jeden beliebigen Förderdruck, für Wasser-
versorgungen, Fabriken, Wohnhäuser, Villen,
Hotels usw. mit Antrieb durch Gas-, Benzin-,
Elektromotoren oder Turbinen.

Speisewassermesser

für jeden Betriebsdruck. Grösste Genauigkeit.
Unentbehrlich für jeden Dampfkesselbesitzer.

Wassersäulenmaschinen.

Hydraulische Pressen.

Luft-Kompressoren.

Vakuumpumpen.

Spezialmaschinen jeder Art.

Korksteine und Korksteinplatten

für baugewerbliche Zwecke.

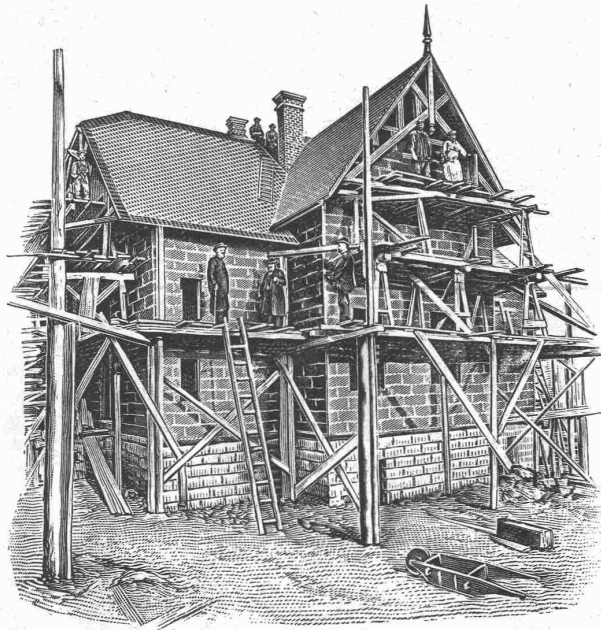
**Wirkungsvollstes und haltbarstes Material
zur Isolierung gegen Kälte, Wärme, Schall und Feuchtigkeit in Hochbauten.**

Isolierung massiver Aussen-
Mauern und Fachwerk-
Wänden gegen Witterungs-
und Temperatur-Einflüsse,
sowie gegen Feuer.

Trockenlegung feuchter
Wände und Untergeschoss
Räume.

Mansarden-Verkleidungen aus
Korksteinplatten, feuersicher;
Wohnung im Sommer kühl,
im Winter warm.

Isolierung von Eis-, Bier-
und Weinkellern, sowie von
Kühl- und Gefrierräumen.



Wohnhaus mit Korkstein-Verkleidung.

Ansicht des Baues während der Ausführung. Dieses Haus wurde, als Riegelbau, mit äusserer und innerer Korkstein-Verkleidung, vollkommen trocken, innerhalb 8 Wochen fix und fertig hergestellt. Decken und Scheidewände der Mansardenräume ebenfalls aus Korkstein.

Vorzüge:

Kurze Bauzeit, rasches Austrocknen, Schutz gegen Temperatureinflüsse; feuersicherer Schutz des hölzernen Baukonstruktionsmaterials.

Linoleum-Unterlagen aus
Kork, absoluter Schutz gegen
aufsteigende Kälte und
Feuchtigkeit, wahlhaltend
und schalldämpfend.

Erstellung leichter,
freitragender Scheidewände
aus Korkstein.

Isolierung von Ziegel-,
Schiefer-, Metall- und Holz-
zement-Dächern, sowie
Massivdächern aller Art.

Herstellung von schalldämpfenden und feuersicheren
Zwischendecken und
Deckenverschalungen.

WANNER & C^{IE}, HORGEN

Erstes Fachgeschäft für baugewerbliche Isolierungen.

Generalvertreter der Korksteinfabrik Grünzweig & Hartmann, G. m. b. H., Ludwigshafen a. Rh.

Erste, älteste und grösste Korksteinfabrik des Kontinents.

Künstlicher Zug bei Feuerungen
 aller Art.
Absaugung schädlicher Gase und Dämpfe.

DR. HANS CRUSE
 Technisches Bureau G.m.b.H.
 BERLIN W. 50.
 Prospekte auf Verlangen kostenfrei.

**GEORG STREIFF
 WINTERTHUR**



BAUMATERIALIEN
 EN GROS
 HYDR. BINDEMittel
 LAGER IN THON
 MOSAIK-STEINZEUG
 UND GLASIRTE
 WANDPLATTEN
 ENGL. GLASIERTE
 SCHÜTTSTEINE
 ETC.

BUREAU:
 POST-GEBAUDE
 TELEPHON N° 628

SPEZIALGESCHÄFT
 FÜR
 KUNSTGERECHTE
 ERSTELLUNG VON
 BODEN-UND WAND-
 BELÄGEN

PATENT-BUREAU
 E. BLUM & Co. DIPL. INGENIEURE
 GEGRÜNDET 1878 - ZÜRICH - BAHNHOFSTR. 74

J. Nörr Zürich
 2 Seidengasse
 nächst Trulle Bahnhofstrasse
Vorteilhafteste
 Bezugsquelle
 f. imprägnierte starke
Strapaz-Kleider
 Loden und engl. Stoffe
 meterweise,
 moderne Massanfertigung.



**Schweizerische
 Rolladenfabrik**
 ALTSTETTEN-ZÜRICH.



**Fabrik für
 Rolladen**
 aus Holz u. Stahlwellblech.
FENSTERLADEN
 JEDER ART.
 Kataloge, Zeichnungen u. Muster
 zu Diensten.

Polyp



**Pneumatischer
 Schnellreinigungs - Apparat**
 + Patente No. 29496 u. 33567
 rasch, gründlich und vollständig staub-
 frei arbeitend.
G. Meidinger & Cie., Basel.
 Verlangen Sie Prospekt No. 801 bei
 unserm General-Vertreter
 Eugen Séquin in Rapperswil (St. Gallen)

Telegramme:
 Neher-Genève

Transformatoren mit Kühlrippen

(Patent Pichler)

Telephon
 5877

der Gesellschaft für elektrische Industrie-Wien.

Durch Einbau von Kühlrippen zwischen die einzelnen Spulen der Bewickelung und Lagen des Eisenkerns, wird in diesem Transformator eine äusserst günstige, die Leistung bedeutend erhöhende Wärmeabfuhr erzielt.

Vorteile: Ca. 50% des Gewichtes bei gleicher Leistung — ca. doppelte Leistung bei gleichem Gewicht. Vorzüglicher Nutzeffekt (100 KW. — 2700 Volt Primärspannung, über 98%).

Allein-Vertretung für die Schweiz: **Jules Neher**, Ingenieur, 6, rue St. Ours, **Genève.**

Gustav Kuntze, Göppingen 3 (Württemb.)

Schmiedeeiserne, genietete und hartgelötete oder geschweißte

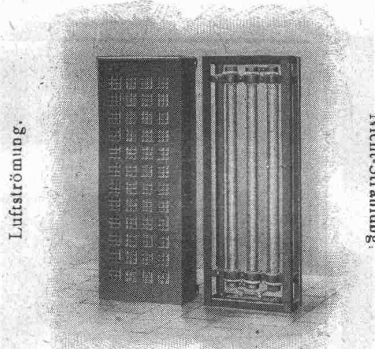


mit Flanschen oder Muffen.

Spezialität: Turbinen-Rohre in jeder Dimension.
Rohre für Tunnel-Bauten.
Rohre für Wasser-Versorgungs-Anlagen.

Brockdorff, Witzenmann m. b. H.
Werke für Elektrotechnik und Maschinenbau
BERLIN SW., Alexandrinenstrasse Nr. 135/6.

Elektrische Heizung.



Unbegrenzte Dauerhaftigkeit des Materials.
Keine Staubverbrennung.
Keine Luftersetzung.
Ausführung für beliebige Leistung und Spannung.

Belastungswiderstände, Regulieranlasser, Heizöfen für Luft und Wasser nach Patent R. v. Brockdorff.

Kataloge und Preisausstellungen kostenfrei.

Aktien-Gesellschaft „UNION“ in Biel (Fabrik in Mett)
Erste schweizer. Fabrik für elektrisch geschweisste Ketten. + Patent Nr. 27199
Ketten aller Art



:: :: für industrielle und landwirtschaftliche Zwecke. :: ::
Grösste Leistungsfähigkeit. Ketten von höchster Tragkraft.
:: :: NB. Handelsketten nur durch Eisenhandlungen zu beziehen. :: ::

Thonwerk Biebrich A.-G.

Chamottefabrik
Biebrich am Rhein.

Hochfeuerfeste u. säurebeständige Produkte.

Normal- und Façonsteine aller Art, Chamottemörtel, Retorten, Muffeln etc. Bau kompletter Ofenanlagen.
Beste Referenzen und Zeugnisse aus der Schweiz.



DYNAMIDON

Hochfeuerfeste Steine aus künstlichem Korund
:: :: :: Patentierte in allen Kulturstaaten :: :: ::
Anwendbar für die höchsten Temperaturen
Dynamidon G. m. b. H. MANNHEIM-WALDHOFF

A. Rieber, G. m. b. H., Reutlingen
Maschinen-Fabrik.

Fernsprecher 46 — Begr. 1879 — Telegr.-Adr.: Rieber Reutlingen



Hochdruckrohrleitungen für Satt- u. Heissdampf
Dampfsammler und -Verteiler
Turbinen-Anlagen
Gas- und Windleitungen

Lifts mit Universal-Druckknopfsteuerung

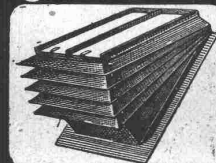
Waren-Aufzüge
aller Art.

J. Ruegger & Cie., Basel
Telegr.: „Litt“
Telephon: 2458
Maschinenfabrik

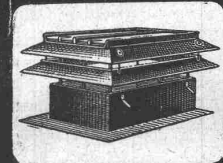
Krane
Kleinhebezeuge

Nur modernste Konstruktionen.

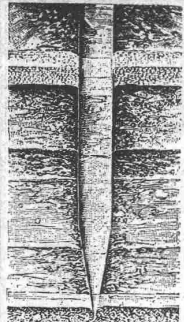
Regensichere Dachlüftung



Hürtgenlüfter
T. Hürtgen, Mönning & Co



Sternlüfter
Köln-Lindenthal



Bohrung.

Fundierungs-Arbeiten

mechanische Verdichtung des Untergrundes

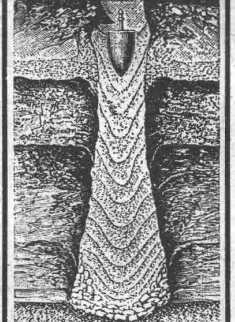
durch das neue, patentierte Verfahren „Compressol“

Fundierungen in schlechtem Terrain auch bei Grundwasser auf komprimierten, mit Armierung versehenen Betonpfählen im Boden direkt erstellt

OSSENT, DELACOUR & C^{IE}

Telephon Nr. 6087 • Zürich II • Gotthardstrasse 55

Zahlreiche Referenzen über ausgeführte Arbeiten. Speziell beim neuen Gaswerk in Lausanne (Malley). Billige Ausführungskosten. Prospekte und Kostenvoranschläge auf Verlangen gratis.



Stampfung.

Maschinen-technische

Telephon 7900.

Isolierungen

jeder Art für Zentralheizungen und Dampf-anlagen etc.

K. Werner vorm. G. Merk & C^{ie}, Oerlikon.

Telephon 7900.

Billigste Betriebskraft

liefern

Dieselmotoren „Winterthur“

gebaut von der

Schweiz. Lokomotiv- und Maschinenfabrik

Winterthur.

Erfindungs-Patente
Marken-Muster- & Modell-Schutz im In- u. Ausland
H. KIRCHHOFER vormals
Bourry-Séquin & C^o, ZÜRICH
1880.
Gegründet.



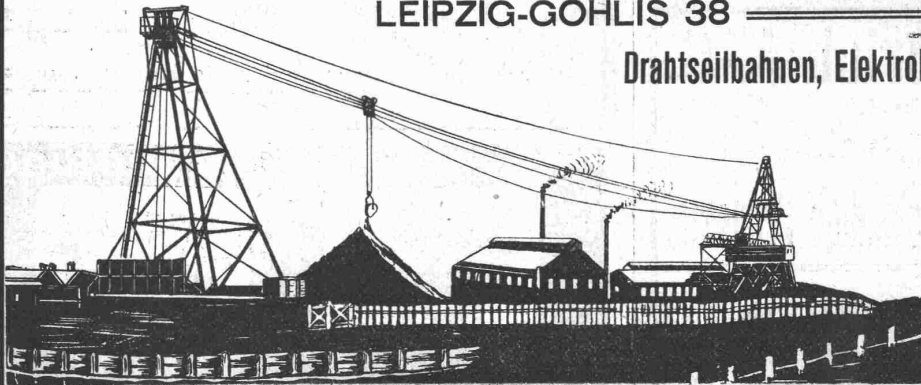
**GEBR. LINCKE
ZÜRICH.**

MODERNE OFEN KAMINE
HEIZKÖRPERVERKLEIDUNGEN.

ADOLF BLEICHERT & C^o

LEIPZIG-GOHLIS 38

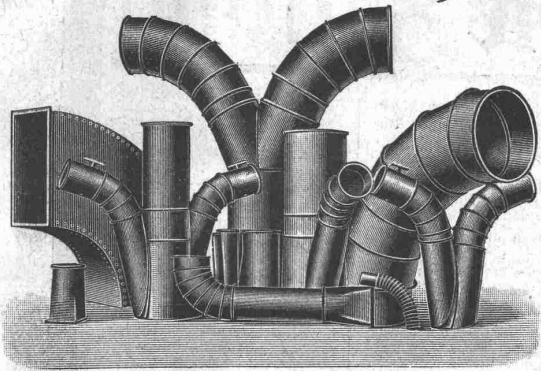
Drahtseilbahnen, Elektrohängebahnen, Krane, Seil- und Kettenförderungen.



Generalvertreter
für die Schweiz:

**Robert Aebi & C^o
Zürich I.**

Affolter, Christen & Co^{ie}, Blechwarenfabrik, Basel.



Blecharbeiten, roh, im Vollbad verzinkt, gestrichen etc.
Rohrleitungen und Verbindungsstücke für Entstaubungs- und Trockenanlagen etc.

Ventilationsrohre für Tunnelleitungen etc., mit und ohne Flanschen.

Autogene Schweisserei. Verzinkerei (Lohnverzinkung im Vollbad).

==== **Billige und prompte Bedienung.** ====

Wilhelm Fredenhagen
Maschinenfabrik • Dffenbach a. M.

Aufzüge zur Beförderung von Personen und Waren :: ::
für elektrischen, Transmissions-, hydraulischen und Handbetrieb.

Paternosteraufzüge f. Personen

Generalrepräsentanten für die Schweiz:
Glärner & Cie., Gossau (St. Gallen)

la komprimierte blanke Stahl-

WELLEN

Grösstes Lager. — Prompte und billige Bedienung.
Affolter, Christen & Co., Basel
Eisen und Stahle en gros.

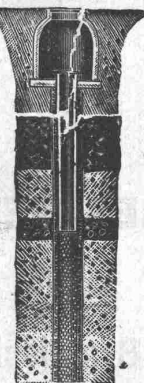
**Tiefbohrungen
Rohrbrunnen**

nach unserem jahrzehntelang bewährten System.

Volle Erschliessung
wasserführender Erdschichten, daher grösste Ergiebigkeit.

Ueber 4000 Brunnen hergestellt.
Leistungen bis 120 Sekunden-Liter für Wasserwerke, Industrien, Brauereien etc. etc.

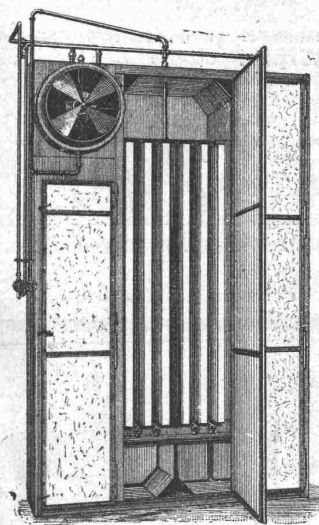
Projekte, Kostenschläge auf Wunsch.



U. v. a. hergestellt für:
Attisholz, Bannwil, Basel, Bellinzona, Bülach, Burgdorf, Cortailod, Elgg, Fribourg, Glattfelden, Gossau, Hausen, Horw, Klingnau, Kölliken, Knutwil, Lugano, Luzern, Meggen, Monthey, Nestal, Niederglatt, Ponts de Martel, Rothenthurm, Schaffhausen, Sissach, Sous la Côte, Straubenzell, Tavannes, Teneroz Locarno, Wädenswil, Waldstatt, Wangen, Wintertthur, Worben, Zürich, Zurzach, etc. etc.

Bopp & Reuther
Mannheim-Waldhof
Maschinenfabrik.

Basel, Austrasse 102
Ingenieur F. Hetzel.



**Entnebelungs-
Apparat**

Wichtig für Färbereien, Bleichereien, Appreturen, Wäschereien usw.

Vorteile:

Geringe Platzbeanspruchung. Bei geringstem Dampfverbrauch grösster kalorimetrischer Nutzeffekt.

Offertstellung kostenlos durch das
Technische Bureau
von

P. Baumann
Küsnacht-Zürich.

Werkzeuge, Werkzeugmaschinen,
Normale Maschinen-Elemente
Rud. Falkner, Jng. Basel

Fabrikat Ludw. Loewe & Co
u. andere Firmen
liefert nur in
Präzisions-Ausführung



„Langlochfräser“.



**Dynamit
Sprenggelatine**

Anerkannt vorzüglichster Sicherheitssprengstoff

==== **TELSIT** ====

Dynamit Nobel A.-G., Zürich

Fabrik: ISLETEN (Uri).

Ausschreibung von Bauarbeiten.

Ueber die Ausführung der Schreiner-, Schlosser- und Malerarbeiten, sowie über die Lieferung der Holzrolläden, der Beschläge, der Linoleumunterlage, des Korklinoleums, der Steinzeugplatten, der Wandbespannungen und der hölzernen Handgriffe zum Neubau der Anstalt zum guten Hirten in Altstätten (Rheintal) wird hiemit Konkurrenz eröffnet.

Pläne, Vertragsbedingungen und Eingabeformulare liegen auf dem Bureau des Bauführers in Altstätten zur Einsicht auf. Die Offerten sind verschlossen mit der Aufschrift „Anstaltsneubau“ bis zum 10. Januar 1910 an die Anstalt zum guten Hirten in Altstätten einzureichen.

Frauenfeld, den 20. Dezember 1909.

A. Rimli, Architekt.



Baumann, Kölliker & Co., vorm. Stirnemann & Weissenbach

Gotthardstr. 39/41 — Zürich II — Gotthardstr. 39/41

Maschinen- und elektrotechnisches Geschäft

Freileitungsbau. Primär- und Sekundärnetze etc.
Lichtinstallationen. Spezialität für Hotels und Herrschaftshäuser.
Elektrische Beleuchtungskörper. Ueber 1500 verschiedene Modelle auf Lager.

Werkstätten für Metallarbeiten jeder Art.

Projekte und Kostenvoranschläge.



Rudolf Mosse, Zürich alleinige Inseraten-Annahme für die Schweizer. Bauzeitung.

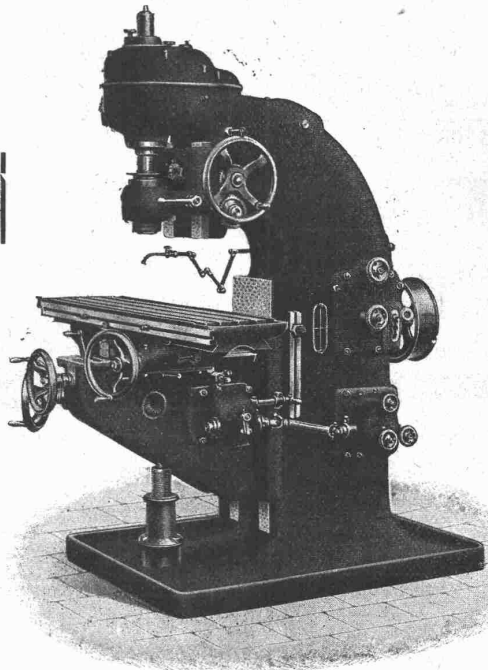
Die Zeitung

ist nicht nur Vermittlerin von Kenntnis und Bildung; sie dient nicht minder dem gesamten wirtschaftlichen Leben als Vermittlerin von Angebot und Nachfrage. Zahlreiche Firmen aus Handel, Industrie und Verkehr verdanken der geschickten Benützung der Zeitung als Propagandamittel Weit- und wirtschaftlichen Erfolg. Wer durch Zeitungs-Reklame eine Förderung seiner geschäftlichen Interessen anstrebt, tut gut, sich unserer sachkundigen Führung anzuvertrauen. Wir stellen unsere langjährige Erfahrung auf diesem Gebiete dem Inserenten ohne Entgelt zur Verfügung. Er erzielt außerdem durch uns eine Ersparnis an Kosten, Zeit und Arbeit. Aber nicht nur zur Durchführung einer Zeitungs-Reklame großen Stils empfiehlt es sich, unsere Dienste

in Anspruch zu nehmen. Die Vorteile, die unere Annoncen-Expedition dem Inserenten bietet, treten schon bei dem kleinsten Auftrag in die Erscheinung, so beispielsweise bei jeder Gelegenheits-Anzeige, wie: Personal-, Vertreter-, Kapital-, Teilhaber-Gesuchen, Kaufs- und Verkaufs-Anzeigen, Stellen-Gesuchen und dergl. Will man in der Anzeige mit seinem Namen nicht hervortreten, so kann man die Offerten an unsere Firma kommen lassen. Die eingehenden Briefe werden dem Inserenten uneröffnet und unter Wahrung strengster Discretion zugestellt.

Annoncen-Expedition
Rudolf Mosse

: Zürich :
 Theater-Strasse 5
 Fernsprecher Nr. 660



Vertikal-Fräsmaschine Nr. 3.

Arbeitsfläche des Tisches
 1120 × 300 mm.

Einfache, Universal-, Plan- und Vertikal-Fräsmaschinen.

Gewinde-Frä-, sowie automat. Räderfräsmaschinen.

WANDERER-FRÄSMASCHINEN DER WANDERER-WERKE A.-G.

LAGER!

VERTRETUNG FÜR DIE SCHWEIZ:

LAGER!

W. WOLF, Ingenieur, vorm. Wolf & Weiss, ZÜRICH I, Brandschenkestr. 7.

Schluss-Termin für Annahme von Inseraten jeweiligen Dienstag Abend.