

Objektyp: **Advertising**

Zeitschrift: **Schweizerische Bauzeitung**

Band (Jahr): **53/54 (1909)**

Heft 25

PDF erstellt am: **24.09.2024**

Nutzungsbedingungen

Die ETH-Bibliothek ist Anbieterin der digitalisierten Zeitschriften. Sie besitzt keine Urheberrechte an den Inhalten der Zeitschriften. Die Rechte liegen in der Regel bei den Herausgebern. Die auf der Plattform e-periodica veröffentlichten Dokumente stehen für nicht-kommerzielle Zwecke in Lehre und Forschung sowie für die private Nutzung frei zur Verfügung. Einzelne Dateien oder Ausdrucke aus diesem Angebot können zusammen mit diesen Nutzungsbedingungen und den korrekten Herkunftsbezeichnungen weitergegeben werden. Das Veröffentlichen von Bildern in Print- und Online-Publikationen ist nur mit vorheriger Genehmigung der Rechteinhaber erlaubt. Die systematische Speicherung von Teilen des elektronischen Angebots auf anderen Servern bedarf ebenfalls des schriftlichen Einverständnisses der Rechteinhaber.

Haftungsausschluss

Alle Angaben erfolgen ohne Gewähr für Vollständigkeit oder Richtigkeit. Es wird keine Haftung übernommen für Schäden durch die Verwendung von Informationen aus diesem Online-Angebot oder durch das Fehlen von Informationen. Dies gilt auch für Inhalte Dritter, die über dieses Angebot zugänglich sind.

Schweizerische Bauzeitung

Wochenschrift

für Bau-, Verkehrs- und Maschinentechnik

Gegründet von A. WALDNER, Ingenieur.

Herausgeber: A. JEGHER, Ingenieur.
Dianastrasse Nr. 5, ZÜRICH II.

Verlag des Herausgebers. — Kommissionsverlag: Rascher & Cie., Meyer & Zellers Nachfolger in Zürich.

Organ

des Schweizer. Ingenieur- und Architekten-Vereins und der Gesellschaft ehemaliger Studierender des eidg. Polytechnikums in Zürich.

Abonnementspreis:
Ausland. 25 Fr. für ein Jahr
Inland. . 20 " " "

Für Vereinsmitglieder:
Ausland. 18 Fr. für ein Jahr
Inland. . 16 " " "
sofern beim Herausgeber
abonniert wird.

Abonnements
nehmen entgegen: Heraus-
geber, Kommissionsverleger
und alle Buchhandlungen
und Postämter.

Insertionspreis:
Für die 4-gespaltene Petitzeile
oder deren Raum 30 Cts.
Haupttitelseite: 50 Cts.

Inserate
nimmt allein entgegen:
Die Annoncen-Expedition
RUDOLF MOSSÉ,
Zürich,
Basel, Bern, St. Gallen,
Berlin, Breslau, Dresden,
Frankfurt a. M., Hamburg,
Köln, Leipzig, Magdeburg,
München, Stuttgart, Wien.

B^d LIV.

ZÜRICH, den 18. Dezember 1909.

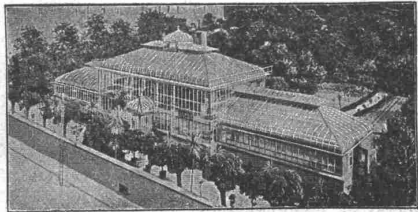
N^o 25.

Schindler & Co., Spezialfabrik für Aufzüge, Luzern.

Oscar R. Mehlhorn, Schweinsburg (Pleisse) Sa.

Filial-Bureaux:

Berlin, Breslau,
Mannheim, Wien.



Vertreter für Ungarn:
Kogler & Rosner,
Budapest 56.

Renommierteste Spezialfabrik für Gewächshausbau,
Wintergärten, Heizungsanlagen u. Frühbeefenster.

Meine Fabrikate wurden prämiert mit: Königl. Sächs., Königl.
Preuss., K. K. österr. Staats- und vielen gold. Medaillen.

ifts mit Universal-Druckknopf-
steuerung

Waren-
Aufzüge
aller Art.

J. Ruegger & Cie., Basel
Maschinenfabrik
Telegr.: „Lift“.
Telephon: 2458

Krane
Kleinhebe-
zeuge

Nur modernste Konstruktionen.



Richard Beuttner & Co., Zürich

Einziges Spezial-Geschäft für
Blattgold & Bronzen · Pinsel & Schwämme

Zu verkaufen

wegen Aufgabe des Artikels

Nivellierinstrumente

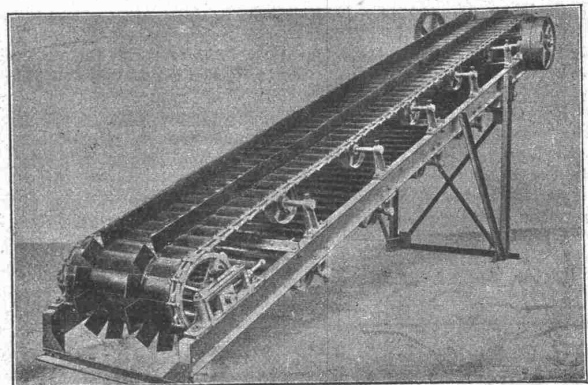
zu bedeutend reduzierten Preisen.

Verlangen Sie Katalog.

Franz Hoën, Bülach.

A. Stotz, Stuttgart 8.

Gegr. 1860. — Personal ca. 600.



Transport-Anlagen

für Massengüter jeder Art.

Elevatoren, Transporteure, Transportschnecken
Zubringer, Hängebahnen, Conveyors.

Schaukel- und Kreis-Transporteure

Kohlentransport- u. Kesselbeschickungs-Anlagen.

Für Techn. Vorarbeiten im Bahn- und Strassenbau empfiehlt
sich B. EMCH, Ingenieurbureau, BERN.

Concours.

La Ville de Genève ouvre un concours entre tous les Architectes suisses ou domiciliés en Suisse pour un projet de deux stations-abris pour tramways à construire l'une à Chantepoulet et l'autre à Longemalle.

Le terme du concours est fixé au **1er mars 1910.**

Une somme de fr. 600 est mise à la disposition du jury pour être répartie entre trois projets au maximum de chaque catégorie.

Le jury est composé comme suit:

- MM. E. IMER-SCHNEIDER, Président du Conseil Administratif,
 > ALEXANDER CAMOLETTI, architecte,
 > CAMILLE MARTIN, architecte,
 > A. H. ROCHE, architecte,
 > STREIT-BARON, entrepreneur.

Le programme du concours, approuvé par le jury, ainsi que les plans de situation pourront être retirés au bureau de M. l'Ingénieur en chef de la Ville, 4, rue de l'Hôtel de Ville.

Gaswerk Bern.

Erweiterung des Kohlenmagazines

Ausschreibung der Erd- und Maurerarbeiten, der armierten Beton-, Oberlicht-, Eisen- und Fensterkonstruktionen und der Spenglerarbeiten.

Pläne und Bedingungen können von Montag den 6. Dezember an, im Bureau des Bauführers im Gaswerk, Sandrainstrasse 17, eingesehen werden; Submissionsformulare sind daselbst erhältlich.

Die Offerten sind bis zum 2. Januar 1910 der unterzeichneten Direktion einzureichen.

Bern, den 6. Dezember 1909.

**Direktion
des Gaswerk und der Wasserversorgung
der Stadt Bern.**

Kanalisation der Stadt Thun.

Bauausschreibung.

Unter Vorbehalt der Bewilligung des erforderlichen Kredites durch die Einwohnergemeinde wird über nachstehende Kanalisationsarbeiten und Lieferungen, welche die erste Bauetappe der Ausführung des Sammelkanales auf dem linken Aareufer bilden, hiermit freie Konkurrenz eröffnet:

1. Kanal in der Stockhornstrasse bei der Offizierskaserne. Baulänge ca. 220 m; Profil 50/75 cm.
2. Kanal in der Allmend- und Regiestrasse mit Auslauf in die Aare. Baulänge ca. 400 m. Eiformkanal 100/150 cm. Erstellen von diversen Einsteigschächten.
3. Liefern der Zementrohre I. Qualität. Zirka 220 m. Progl 50/75 cm.
4. Liefern der Sohleinlagen aus Steinzeug zum Profilkanal 100/150 cm. Zirka 400 m.

Der Gemeinderat behält sich vor, die obigen Arbeiten und Lieferungen gesamthaft oder in verschiedenen Baulosen zu vergeben, event. auch die Lieferung des Röhrenmaterials von den übrigen Arbeiten und Lieferungen zu trennen.

Auflage der Pläne und Ausführungsvorschriften, sowie Bezug der Eingabeformulare auf dem Stadtbauamt.

Offerteneingaben, verschlossen mit der Aufschrift «Kanalisation linkes Aareufer» bis **31. Dezember 1909** an die Gemeindeganzlei Thun.
Thun, den 10. Dezember 1909.

Stadtbauamt.

Schweizerische Bundesbahnen.

Kreis III.

Konkurrenz-Eröffnung.

Die Kreisdirektion III der Schweizerischen Bundesbahnen in Zürich eröffnet Konkurrenz über die **Lieferung und Montierung:**

- a) einer **Lokomotivdrehzscheibe** von 20 m Durchmesser und 130 t Tragkraft mit elektrischem Antrieb;
- b) eines **Drehkranes** von 6 t Tragkraft.

Die Uebernahmebedingungen sind beim Obergeringenieur des Kreises III im alten Rohmaterialbahnhof Zürich zur Einsicht aufgelegt, wo sie auch bezogen werden können.

Die Angebote sind, für die beiden Gegenstände getrennt und mit der Aufschrift «Drehzscheibe» oder «Drehkran» versehen, bis zum **31. Dezember 1909** der unterzeichneten Kreisdirektion verschlossen einzureichen.

Die Angebote bleiben bis zum **31. Januar 1909** verbindlich.

Zürich, den 11. Dezember 1909.

**Kreisdirektion III
der Schweizerischen Bundesbahnen.**



Baumann, Kolliker & Co., vorm. Stirnemann & Weissenbach

Gotthardstr. 39/41 — Zürich II — Gotthardstr. 39/41

Maschinen- und elektrotechnisches Geschäft

Freileitungsbau. Primär- und Sekundärnetze etc.
Lichtinstallationen. Spezialität für Hotels und Herrschaftshäuser.
Elektrische Beleuchtungskörper. Ueber 1500 verschiedene Modelle auf Lager.

Werkstätten für Metallarbeiten jeder Art.
Projekte und Kostenvoranschläge.



Pläne, Gutachten, Expertisen, Maschinen und Geräte, Bau und **Milchindustrie.**
 Installation von **Käsereien, Molkereien, Milchversorgungsanstalten, Milchküchen, Fabriken für Condensierte Milch, Milchpulver, Casein, Milchezucker usw., Feuerungsanlagen mit bewegl. Feuerwagen, Kochkessel in Kupfer, Vacuumkessel, Dampf- und Kühlanlagen, Entrahmungs- und Reinigungszentrifugen.**

C. Bächler, Molkerei-Ingenieur in Zürich I.

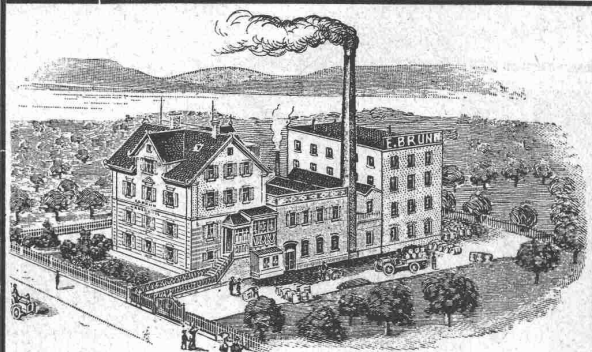
Anschlussgleise

einschl. kostenloser Vorarbeiten, Erd- und Maurerarbeiten, Lieferung von Drehscheiben, Schiebebühnen (auch mit elektr. Antrieb), Weichen, Schienen, Schwellen (Holz und Eisen), Güterwagen, Spezialwagen, Bagger etc. sowie

**Ausführung ganzer Anlagen, ev. auf Amortisation.
Bahnindustrie Aktiengesellschaft.**

Tel. No. 1526, 1527, 1528. **Hannover-Herrenhausen,**
Tel.-Adr.: Bahnindustrie.

Zweibureaus: Berlin NW. 52, Telephon-Amt II, No. 2423,
Breslau, Telephon-No. 7145, Frankfurt a. M., Telephon-Amt Eschersheim No. 25, München, Telephon-No. 11219,
Strassburg i. Els., Telephon-No. 3210, Wien, Telephon-No. 10711, Budapest.



Ed. Brun, Wädenswil

Spezial-Fabrik seit 1686 für

Härte- und Lötmaterialien

mit maschinellen Anlagen für eine tägliche Produktion von über 10,000 kg. empfiehlt seine besten

Einsatzmaterialien (explosionssicher) u. d. Namen **Brun's Einsatzpulver C.**

Abbrennpulver B (Härtepulver) zum Bestreuen, um Eisen am offenen Feuer schnell zu härten.

Brunin-Lötpulver Nr. I—IV zum Löten aller Metalle, als vollständig. Ersatz von Borax und Schlaglot, einfachste Lösung.

Man verlange Preise.

Isolierungen aller Art.

Fachkundige
Ratschläge,
Pläne und
Kosten-
Voranschläge
gratis.



Lieferung bewährtester Isolirmaterialien
und
Ausführung kompletter Isolierungen
durch eigene Facharbeiter.

A. Isolierungen zum Schutze gegen Wärme-Verluste
für
Dampfkessel, Dampfleitungen und Zentralheizungs-Anlagen.

B. Isolierungen zum Schutze gegen Kälte-Verluste
für
Kälteflüssigkeits-Leitungen bei Eismaschinen-Anlagen, sowie
für Generatoren, Kühlräume, Lager- und Eiskeller.

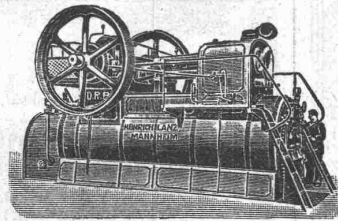
WANNER & Cie. HORGEN

Erstes Fachgeschäft für maschinen- u. bautechn. Isolierungen.
Generalvertreter der Korksteinfabrik
GRÜNZWEIG & HARTMANN, G. m. b. H., LUDWIGSHAFEN a. Rh.

**Amtlich
festgestellter**

Kohlenverbrauch
0,45
kg pro eff. PS u. St.
bei nur
Einfacher Ueberhitzung.

HEINRICH LANZ, Mannheim



Allen voraus in
Patent-Heissdampf-Lokomobilen
mit **Ventilsteuerung „System Lentz“**
und einfacher Ueberhitzung.

Hervorragend in Einfachheit der Konstruktion!
Höchste Oekonomie!

Verkaufsbureau für die Schweiz: **Zürich, Auf der Mauer 13.**

Mathematisch-mechanisches Institut Kern & C^{ie}, Aarau

Gegründet 1819

Gegründet 1819

Vollständig der Neuzeit angepasstes, mit Werk-
zeug- und Arbeitsmaschinen erster Marken
neu ausgerüstetes Etablissement.

Erstklassige Instrumente für Topographie, Geodäsie und
Astronomie, Präzisions-Nivellierinstrumente und Miren.

Feinste Schweizer. Präzisionsreisszeuge
mit erprobten patentierten Neuheiten. Alle
Zirkel mit Kopfgriffen.

Sämtliche Produkte sind eigenes Fabrikat und nach den
letzten wissenschaftlichen und technischen Anforderungen
ausgeführt.

20 erste Auszeichnungen.

Telegramme:
KERN, AARAU

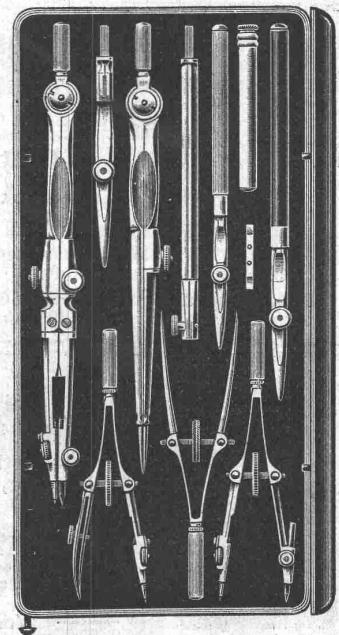
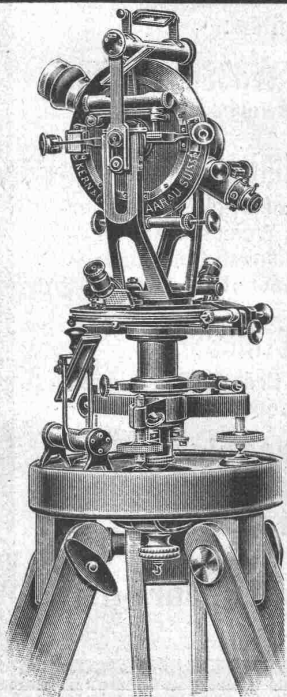
Telephon



Fabrikmarke.

Grand Prix Paris 1889.
Grd. Prix Mailand 1906.

Spezialkataloge.



Centralheizungs-Fabrik Bern, A.-G.

vormals J. Ruef

empfiehlt sich zur Erstellung von Zentralheizungen aller Systeme; Wäschereien, Tröcknereien, Bade-Einrichtungen und Desinfektions-Apparate, Giesserei, Kupfer- und Kesselschmiedearbeiten.

Fabrik: STATION OSTERMUNDIGEN. — Internationale Ausstellung Mailand 1906: Grand Prix. — Depot: SPEICHERGASSE 35, BERN.

Schweizer. Lichtpausanstalten A.-G.

Auf der Mauer, 4 ZÜRICH Auf der Mauer, 4
BERN, Amthausgasse, 2 — Unterstr., 43, ST. GALLEN

Spezialität: **Trockendruck** (Plandruck)
Heliographie **Negrographie**
Heliographie-, Paus- u. Zeichenpapiere
..... **Lichtpausapparate**

Man verlange Muster und Preislisten.

Verlag von Ernst Wasmuth, A.-G., Berlin W8,
Markgrafenstrasse 35.

Wichtige Novität:

Das Arbeiterwohnhaus.

Herausgegeben von Prof. **Karl Weissbach** (†)
und Dr. **W. Mackowsky**.

Anlage, innere Einrichtung und künstlerische Ausgestaltung. Arbeiterkolonien und Gartenstadt. 295 S. Format 24 × 19 cm mit 439 Abbildungen. Abt. I.: Einrichtung (Hausflur, Treppe, Stube, Küche usw.), Abt. II: Einfamilienhaus, Abt. III: Zweifamilienhaus, Abt. IV: Mehrfamilienhaus, Abt. V: Reihenhäuser, Abt. VI: Arbeitermiethaus, Abt. VII: Arbeiterkolonien und Gartenstädte. :: :: ::
Preis broschiert 18 M., in Leinenband geb. 20 M.

U. Schärer-Joder Münsingen (Kanton Bern)

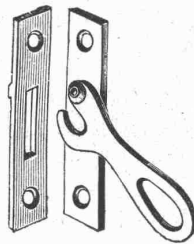
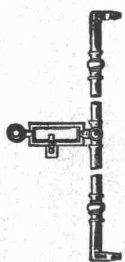
Spezial-Fabrik in

Espagnolettes

für **Fenster und Türen**
mit Eisen, Messing oder
Nickelgarnitur.

Jalousiebeschläge. — **Verschlussverreiber.**

Franko jede Station. Prima Referenzen.



Hydr. Türschliesser Original B. K. S.

Unübertroffene Neuheit. Garantie.
:: Leichter, geräuschloser Gang. ::

Prospekte durch die Generalvertreter

Holweger & Faust Winterthur.

Vertreter gesucht.



P. E. Mathiesen

Architektur- und
Bau-Bureau

Projektierung und
Leitung



Neu- und Umbauten
aller Art.

Bringe anmit einem geehrten Publikum von Nah und Fern
mein in **letzter Zeit bedeutend erweitertes**

Architektur- und Bau-Bureau

in gefl. Erinnerung. Durch reiche Erfahrung in meinem Fache
bin ich in der Lage, allen neuzeitlichen Anforderungen gerecht
zu werden unter Zusicherung prompter Bedienung und loyaler
Honorarberechnung. Prima **Referenzen** von **Behörden**
und **Privaten**.

Rosenbergstrasse Nr. 52

St. Gallen

Telephon Nr. 1836

Spezialität: **Geschäfts-
häuser, Villen, Hotels und Pensionen**
in allen Dimensionen und Sorten.
**Ein- und Zweifamilien-
Häuser** dem Gelände anpassend.

A. SCHMID Maschinenfabrik a. d. Sihl Zürich.

Gegründet 1871. Höchste Auszeichnungen.

Spezialitäten:

Wassermotoren und Wasserturbinen
für Kleingewerbe.

Kolbenpumpen

für jeden beliebigen Förderdruck, für Wasser-
versorgungen, Fabriken, Wohnhäuser, Villen,
Hotels usw. mit Antrieb durch Gas-, Benzin-,
Elektromotoren oder Turbinen.

Speisewassermesser

für jeden Betriebsdruck. Grösste Genauigkeit.
Unentbehrlich für jeden Dampfkesselbesitzer.

Wassersäulenmaschinen.

Hydraulische Pressen.

Luft-Kompressoren.

Vakuumpumpen.

Spezialmaschinen jeder Art.

Moderne Werkzeugmaschinen für Schnellbetrieb

Stossmaschinen leichter und schwerer Bauart
Karusseldrehbänke — Radialbohrmaschinen

Mehrspindlige Bohrmaschinen, besonders für Kesselbau

Spezialmaschinen für Bau und Betrieb von Eisen- und Strassenbahnfahrzeugen
und für die Elektro-Industrie

Leitspindeldrehbänke Hobelmaschinen Fräsmaschinen

Berliner Werkzeugmaschinen-Fabrik Aktien-Gesellschaft vorm. L. Sentker

BERLIN N. 65, Müllerstrasse 35c

Thyssen & Co., Mülheim a. d. Ruhr

Eisen- und Stahlwerke, Blech- und Röhrenwalzwerke, Rohrweißerei

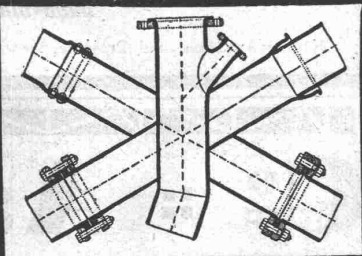
Ersatz für Gußrohre und genietete Rohre,

Geschweißte

Schmiedeeiserne
Leitungsrohre,

m. Muffen- u. Flanschen-
Verbindung jeder Art
für Gas-, Dampf-, Wasser-
und Kanalisations-Leitungen,
insbesondre auch für

Hochdruck-Turbinen-Leitungen

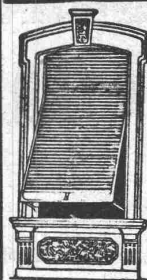


Schmiedeeisen- oder Stahl-
Muffenrohre liefern wir,
ebenso wie alle andern Rohre,
bis zu 16" Durchmesser
durch das Walzverfahren hergestellt,
und zwar die kleinern Durchmesser
nahtlos, die größern Durchmesser
überlappt geschweißt, dagegen
über 16" bis zu den größten
Durchmessern mittelst Wasser-
gas maschinell geschweißt.

Metall-Firmaschilder jeder Art
MARKWALDER & GANZ
= ST. GALLEN. =

Wilh. Baumann

Rolladenfabrik
Korgen (Schweiz)



Holzrolladen
aller Systeme.
Rolljalousien,
automatisch.
Roll-
Schutzwände
verschiedener
Modelle.

Verlangen Sie Prospekte.

LUXFER-PRISMEN erhellen dunkle Räume durch TAGESLICHT

Kellerbeleuchtung durch Einfalllichte.

Für bestmögliche Lichtausnützung verlange man kostenlose Voranschläge.

Feuersichere Fenster aus Elektroglass.

Alleinvertreter:

Rob. Looser, Zürich V.

Kreuzplatz Nr. 1. Telephon Nr. 652



Schweiz. Akt.-Ges. Orenstein & Koppel, Zürich I

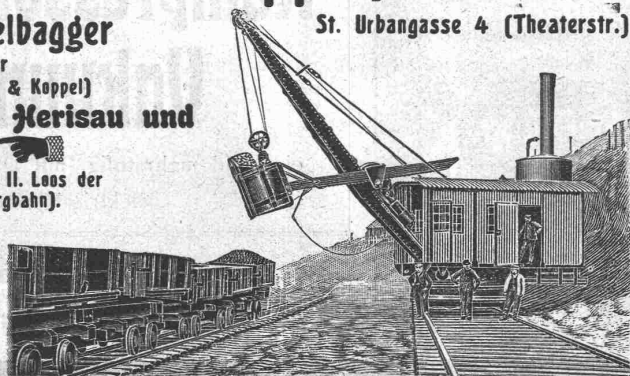
Universal-Löffelbagger

mit Ueberhitzer
(Konstruktion Orenstein & Koppel)

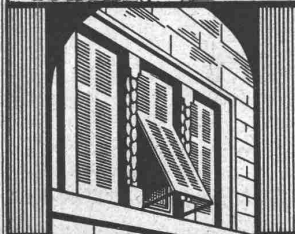
Im Betrieb in Herisau und St. Gallen.

(Bauunternehmung I. und II. Loos der Bodensee-Taggenburgbahn).

Verkauf und Vermietung von
Baggern
und Eisenbahnmaterial
jeder Art.



Schweizerische Rolladenfabrik · ALTSTETTEN-ZÜRICH ·



Fabrik für
Rolladen
aus Holz u. Stahlweilblech.
FENSTERLADEN
JEDER ART.

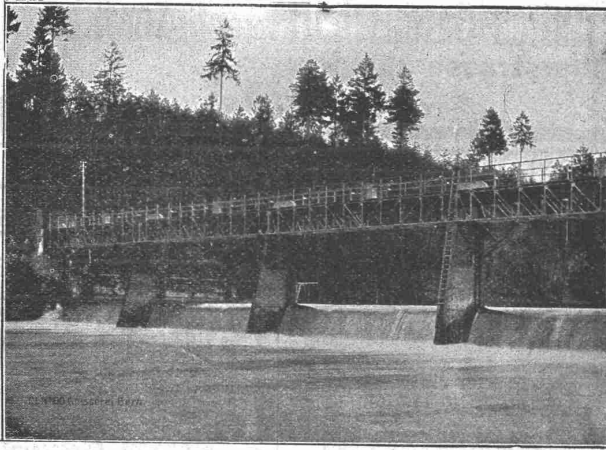
Kataloge, Zeichnungen u. Muster zu Diensten.

Maschinen-
technische

Telephon 7900.

Isolierungen jeder Art für **Zentralheizungen und Dampf-
anlagen etc.****K. Werner vorm. G. Merk & Co., Oerlikon.**

Telephon 7900.

**Gesellschaft der L. v. Roll'schen Eisenwerke, Gerlafingen.
Werk: Giesserei Bern in Bern.****Konstruktionswerkstätten.**«Grand Prix» an der Internationalen Ausstellung Mailand 1906 und
«Grand Prix» an der Internat. Ausstellung der Anwendungen für Elek-
trizität in Marseille 1908 für **Seilbahnen u. Zahnstangenoberbau.**

Spezialfabrik für

Schleusenanlagenfür Wehre und Kanäle in jeder Grösse und nach ver-
schiedenen Systemen.**Gleit- & Rollschützen.**

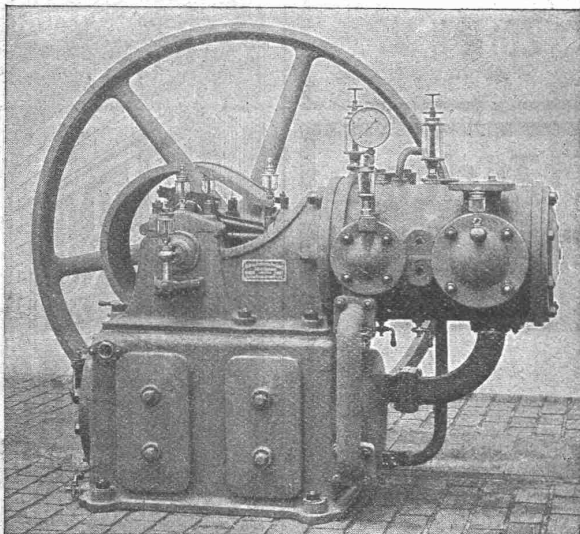
Andere Spezialitäten der Firma:

**Hebezeuge, Eisenbahnmateriale, Seilbahnen und Zahnrad-
bahn-Oberbau.**

Nähere Angaben und Projekte, sowie Referenzen stehen zu Diensten.

Oehler & Co. :: Aarau
Eisen- und Stahlwerke

liefern

Fabrikgeleise aller Spurweiten mit Rollwagen für jeden Zweck.**Geleise und Wagen für Bauunternehmer**, Schienen, Radsätze, Weichen etc.**Perronwagen**, 3- und 4-räderig, mit oder ohne Gummireifen, zum Transport von
Waren jeglicher Art in Fabriken, Hotels, Bahnhöfen etc.**Schubkarren, Kistenkarren** usw.**Maschinenfabrik Burckhardt, Basel**
Aktiengesellschaft.**Kompressoren und
Vakuumpumpen**ein- und mehrstufig, mit Dampf-, Riemen- oder
elektrischem Antrieb.

Ueber 1500 Maschinen ausgeführt.

Paris 1900: Grand Prix.

Central-Heizungen aller Systeme

Warmwasserversorgungen, Sanitäre Einrichtungen, Trockenanlagen f. techn. Zwecke

erstellen

Guggenbühl & Müller, Zürich.

Reparatur u. Instandstellung
elektr. Maschinen, Motoren
Transformatoren
Ventilatoren :: ::
Apparate jeder
Provenienz ::

TELEPHON No 8355

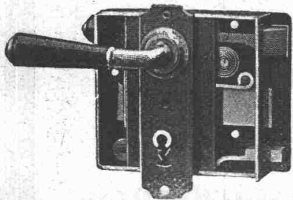
Elektro-Mechanik.
Reparatur-Werkstätte Zürich
Burkhard, Hilmhold & Spühli
Zürich III.

Umwicklung
von Motoren auf andere
Spannung, Perioden- und
:: :: Tourenzahl :: ::

Lieferung
von Ersatz- und Reserve-
Kollektoren, Spuhlen etc.

:: :: Telegramme: :: :: Materialien bester bewährter Qualität
«ELEKTROMECHAN.» :: für Betrieb und eigene Reparaturen :: ::

Hirt-Biedermann & Sohn, Solothurn
Schlossfabrik in Derendingen.



Fabrikation aller Art
Türschlösser u. Baubeschläge.

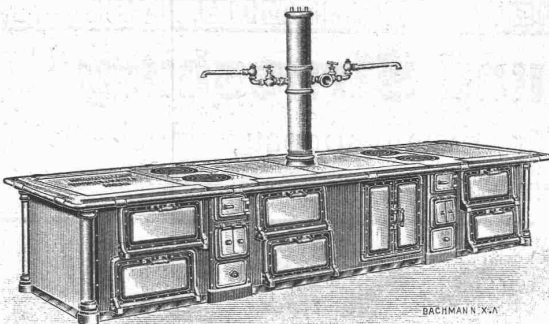
Verkauf durch alle Schweiz.
Eisenhandlungen.

Eigene Messing-, Weiss- und
Rotbronzegießerei
speziell für Drücker, Garnituren und
Zierplatten nach eigenen Entwürfen der
Herren Architekten, Buchstaben und
Schriften, Wappen etc.

Aktiergesellschaft

Kummler & Matter

:: **Maschinenfabrik, Aarau** ::



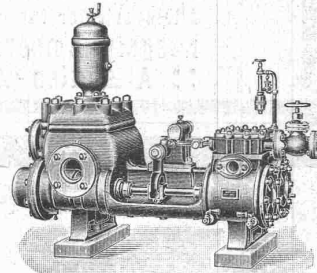
konstruiert

äußerst solide und moderne Kochherd-
Anlagen in diversen Größen und Aus-
führungen, sowie sämtliche Koch-, Brat-
und Back-Apparate, Spülmaschinen,
Spültische etc. für Hotels, Restaurants,
:: **Schulen und Privat-Häuser.** :: ::

Prima Referenzen über bereits ausgeführte Anlagen
mit Kochherden bis 5 Meter stehen zu Diensten.
Verlangen Sie Kataloge, Kostenvoranschläge und event.
Ingenieurbesuche.

WEISE & MONSKI, HALLE a. S.

Vertreter für die Schweiz:
G.-A. Bourgeois-Richter, Ing., Breitingenstr. 5, Zürich II



Duplex- und Verbund-Duplex-Dampfpumpen.
Einfach wirkende, doppelt wirkende, Zwillings-,
Drillings- und Differential-Pumpen.

Für Kontrollierung von Baurechnungen etc.

empfiehlt sich unter Zusicherung grösster
:: Gewissenhaftigkeit und Diskretion ::

G. Kyburz-Bachmann, Zürich-Enge
Seestrasse Nr. 3 Telephone 1412

**Mannheimer Eisengiesserei und
Maschinenbau A.-G., Mannheim.**

Gegründet 1863. Goldene Medaille: Paris 1900.

Vollkommenste Brechmaschine der Gegenwart!

Steinbrecher

mit unseren patentierten

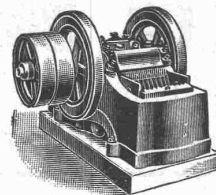
Ideal-Brechbacken

für Vor- und Fertigbruch, sie erhöhen die
Leistungsfähigkeit, vermindern den Kraft-
verbrauch, sichern gleichmässiges Brechgut.

Wir liefern die Ideal-Brechbacken in

Hartstahl

für jede Steinbrechmaschine.



Vertreter für die Schweiz:

H. von Arx & Co., Ing.-Bureau, Zürich, Seideng. 13

J. Rukstuhl, Basel

erstellt auf Grundlage vieljähriger Erfahrung

Centralheizungen

aller Systeme

Warmwasser — Niederdruckdampf etc

Gesellschaft für Wasserversorgung und Abwässerbeseitigung mit beschränkter Haftung

90 Königgrätzer Strasse ■ **BERLIN SW. 11** ■ Königgrätzer Strasse 90

Entwässerungs- und Abwässerreinigungsanlagen
Spezialität:

Kläranlagen nach dem Septic Tank System D. R. P.
Abwässerreinigungskessel, System Erich Merten D. R. P.

Vertreten durch: **K. A. BRÜER**, Ingenieur in **FREIBURG** (Schweiz)

Maschinen und Apparate für Druckluftbetriebe und
Ejektoranlagen, System Shone-Merten
Brunnenbau-Enteisenung-Filtration



STANDARD VARNISH WORKS

Die grösste Lackfabrik der Welt.

Fabriken und Filialen in New-York, Chicago,
Toronto, London, Berlin, Paris, Bruxelles.

Alleinvertreter für die Schweiz:
Naegely-Amberger & Cie
:: Altstetten-Zürich ::

Fabrikanten der Schutzmarken:



(berühmte Lacke für feinste Dekorations-Arbeiten).

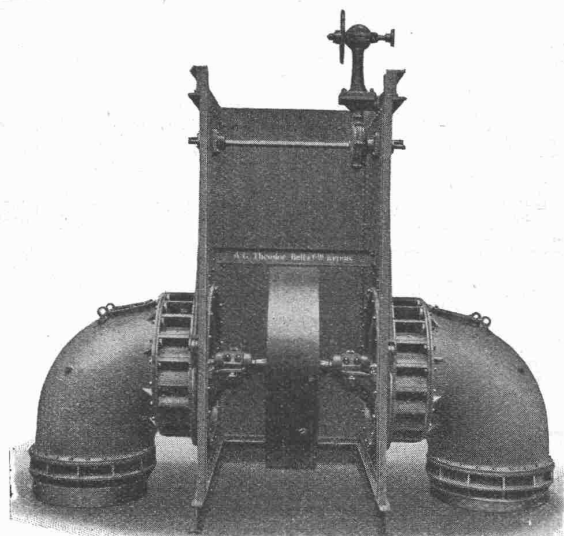


(bewährte Isolierlacke für die elektrische Industrie).



(Imprägniermassen für Vakuum-Trocknung von unserer Firma zuerst eingeführt).

Feinste Spezial-Lacke für die Automobil-Industrie.
Lacke für alle Industrien, für Wagenbauer und Dekorateurs.
Kataloge und Gebrauchsanweisungen auf Verlangen franko.



== Turbinen ==

jeder Grösse
modernster Systeme

Präzisions-Regulatoren
Schleusen, Wehranlagen
Rohrleitungen
Drahtseilbahnen für
Personenbeförderung.

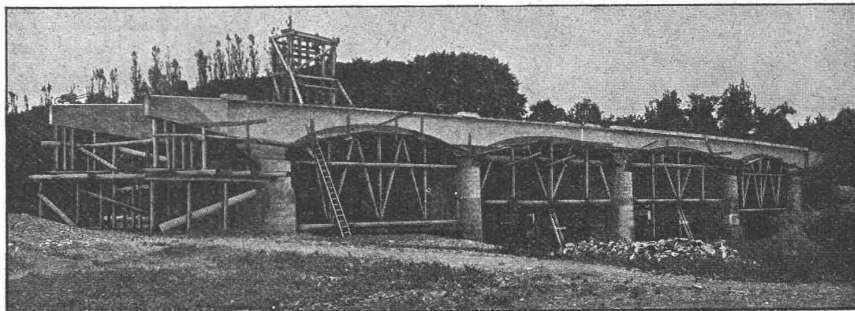
Aktiengesellschaft der Maschinenfabrik von
THEODOR BELL & Cie, KRIENS-LUZERN.

Ed. Züblin & Cie, Basel und Strassburg i. E.

Ingenieurbureau und Unternehmung für Eisenbetonbau, Hoch- und Tiefbauten aller Art.

Spezialität:

Eisenbetonpfehl-Gründungen
Spundwände
Quaimauern

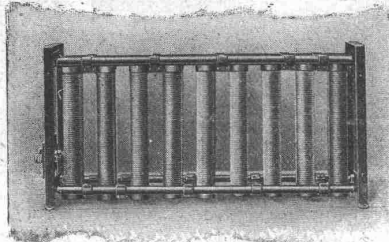


Brücke über die Ergolz bei Kaiseraugst, ausgeführt im Frühjahr 1909.

Bis Mai 1908 über 100 000 laufende Meter Betonpfähle für Staats-, Eisenbahn- und Kommunalbauten gerammt.

Brockdorff, Witzenmann m. b. H.
 Werke für Elektrotechnik und Maschinenbau
 BERLIN SW., Alexandrinenstrasse Nr. 135/6.

Heizung
 für elektrische Bahnen



Ofen für 4 Kilowatt.

Abmessungen:
 280 × 550 × 170 mm.
 Gewicht: 5,9 Kilogramm.
 Wirksam durch Luftströmung, nicht durch Strahlung.
 Völlig unempfindlich gegen grosse Spannungsschwankungen und Stösse.

Ausführung durch beliebige Leistungen und Spannungen.
 Belastungswiderstände, Regulieranlasser, Heizöfen für Luft und Wasser nach Patenten R. v. Brockdorff.

Kataloge und Preisanstellungen kostenfrei.

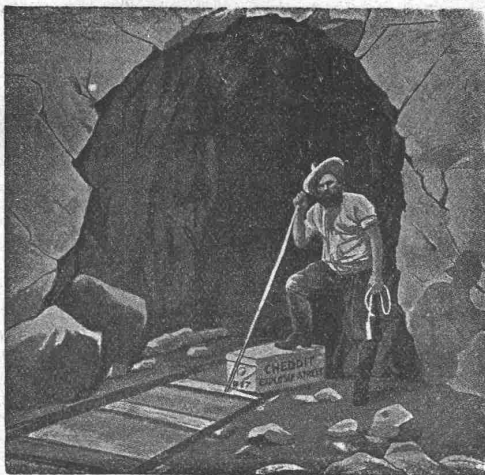


Leitungsmaste

aus vorzügl. Allgäuer Gebirgsholz mit Quecksilber-Sublimat imprägniert (kyanisiert) liefert in jeder Abmessung stets sofort ab Lager
Kyanisierungsanstalt Gettnang (Witbg.) Allgäu
 Inhaber: Herm. König

Chem. Laboratorium Dr. E. Keller
 vorm. Dr. Steinitzer
 Telephone 167 - **Zürich I** - Olgastrasse 2
 Analysen v. Baumaterialien, Metallen, Schmiermitteln.
 Raterteilung. — Expertisen.

A. Bröck, Optiker, Zürich
 Schifflande Nr. 24
 Photographische Apparate
 — sämtliche Bedarfsartikel —



Generalvertrieb der Société Universelle d'Explosifs et de Produits Chimiques (Fabrik in Jussy bei Genf) des Sprengstoffes

Cheddite

in verschiedenen Qualitäten, für offene Sprengarbeiten, Steinbrüche, harte Felsen, Tunnels etc.

Grösste Sicherheit.

Schweisst nicht. — Gefriert nicht.

Bahntransport in Kisten von 25 kg per Eil- oder Frachtgut.

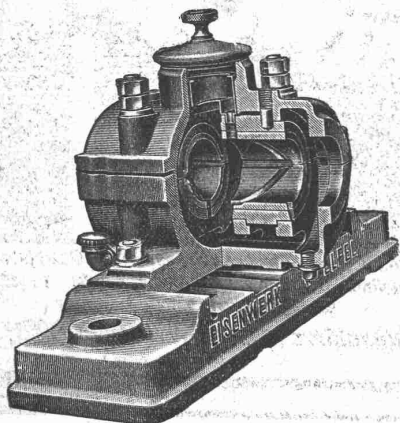
Sprengkapseln — Zündschnüre — Bohrstahl.

Baumaschinen in modern. Konstruktionen.
Hebezeuge jeder Art.
Rollbahn - Material zu Kauf und Miete.

Robert Aebi & Co., Zürich I

Nachfolger von Rudolf Röschi.

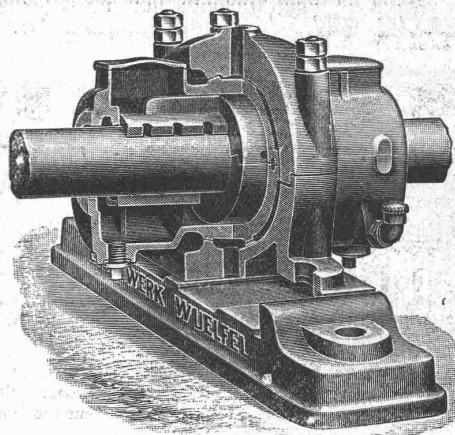
Gegründet 1880.



„... wir haben Lager,
die bei 225 Touren pro Minute
über ein Jahr mit einer Oelfüllung
bei Tag- u. Nachtbetrieb arbeiten,
und wird solche noch
längere Zeit ausreichen“

schreibt uns ein Kunde über unsere

RINGSCHMIERLAGER
mit sichtbarem
Oelumlaufl.



Kataloge ■ Kostenanschläge ■ Projekte

über

Wüfel-Transmissionen

durch

Eisenwerk Wüfel, Filiale Basel

32 Blumenrain. — Telephon 2206.

Zentralheizungen erstellen **Gebrüder Lincke, Zürich.**

Dachkonstruktionen für Fabrik-Bauten

⊕ Patent No. 23428

Vorteile:

1. Unabhängigkeit der Gebäudelage von der Himmelsrichtung.
2. Geringstes Gewicht bei sehr guter Isolation.
3. Unübertroffene Lichtwirkung bei spezieller Lüftungsvorrichtung.
4. Rasche und billige Erstellung zu jeder Jahreszeit.
5. Beste Eignung auch für schwierigste klimatische Verhältnisse.
6. Leichte und rationelle Anbringung von Transmissionen und Vorgelegen.

Empfohlen als **rationellstes System** für
Maschinenfabriken, Werkstätten, Giessereien, Elektrizitäts-
werke, Spinnereien, Webereien, Bleichereien, Färbereien,
Magazine, Lagerhäuser, Markt- und Güterhallen etc.

Kittlose Oberlichter

⊕ Patent No. 43278

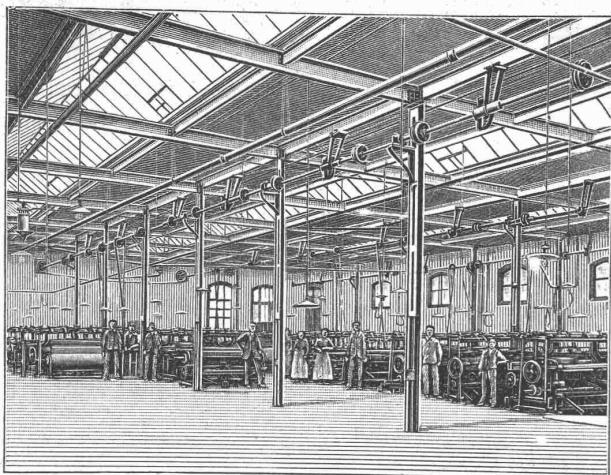
mit Doppelsprossen aus elektrolytisch verzinktem Stahlblech.
Einglasung auf elastischer Unterlage
in Folge derselben:

Allseitige, vollständige, sichere Scheibenaufgabe, sowie
Dichter Abschluss gegen Regen, Schnee, Russ und Staub,
Vermeidung des Zerspringens der Scheiben.

Einbau doppelter Lüftungsflügel,
wodurch wirksamste Ventilation der Lokale durch Luftabsaugung.

Vertretung und Ausführung:

Koch & Cie., vorm. E. Baumberger & Koch, Basel,
Unternehmung für Dachkonstruktionen und
Bodenbelags-Arbeiten.



Über 300,000 m² Dächer in nahezu allen Staaten des Kontinents ausgeführt.

Patent-Inhaber: **Séquin & Knobel.**

Zivil-Ingenieur-Bureau für modernen Fabrikbau
Zürich IV, Weinbergstrasse 53 A

Rüti (Zürich) — Wien — Budapest — Prag

Schluss-Termin für Annahme von Inseraten jeweiligen Dienstag Abend.