

Objektyp: **Advertising**

Zeitschrift: **Schweizerische Bauzeitung**

Band (Jahr): **53/54 (1909)**

Heft 22

PDF erstellt am: **21.09.2024**

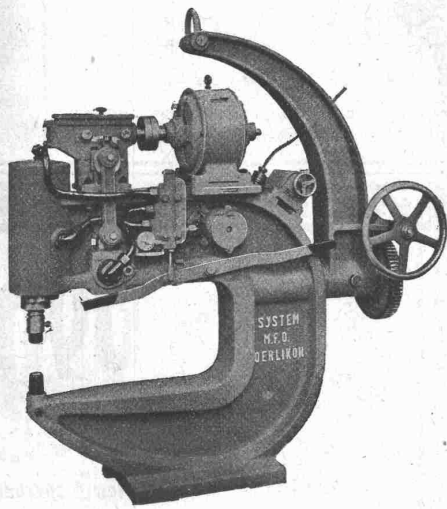
Nutzungsbedingungen

Die ETH-Bibliothek ist Anbieterin der digitalisierten Zeitschriften. Sie besitzt keine Urheberrechte an den Inhalten der Zeitschriften. Die Rechte liegen in der Regel bei den Herausgebern. Die auf der Plattform e-periodica veröffentlichten Dokumente stehen für nicht-kommerzielle Zwecke in Lehre und Forschung sowie für die private Nutzung frei zur Verfügung. Einzelne Dateien oder Ausdrucke aus diesem Angebot können zusammen mit diesen Nutzungsbedingungen und den korrekten Herkunftsbezeichnungen weitergegeben werden. Das Veröffentlichen von Bildern in Print- und Online-Publikationen ist nur mit vorheriger Genehmigung der Rechteinhaber erlaubt. Die systematische Speicherung von Teilen des elektronischen Angebots auf anderen Servern bedarf ebenfalls des schriftlichen Einverständnisses der Rechteinhaber.

Haftungsausschluss

Alle Angaben erfolgen ohne Gewähr für Vollständigkeit oder Richtigkeit. Es wird keine Haftung übernommen für Schäden durch die Verwendung von Informationen aus diesem Online-Angebot oder durch das Fehlen von Informationen. Dies gilt auch für Inhalte Dritter, die über dieses Angebot zugänglich sind.

MASCHINENFABRIK



TRANSPORTABLE ELEKTRO - HYDRAULISCHE NIETMASCHINE

SYSTEM OERLIKON

HYDRAULISCHER
NIETSCHLUSS
—
ELEKTRISCHER BETRIEB

TELEGR-ADR:
USINE OERLIKON

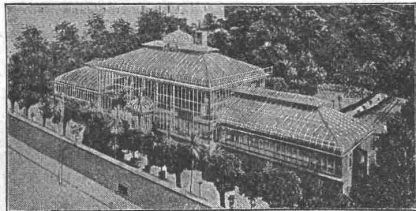
OERLIKON

OERLIKON
BEI ZÜRICH

Oscar R. Mehlhorn, Schweinsburg (Pleisse) Sa.

Filial-Bureaux:

Berlin, Breslau,
Mannheim, Wien.



Vertreter für Ungarn:
Kogler & Rosner,
Budapest 56.

Renommierteste Spezialfabrik für Gewächshausbau,
Wintergärten, Heizungsanlagen u. Frühbeefenster.

Meine Fabrikate wurden prämiert mit: Königl. Sächs., Königl.
Preuss., K. K. österr. Staats- und vielen gold. Medaillen.

Cementdachziegelmaschinen

Dr. Gaspary u. Co., MarkKranstadt
Prospekt D. L. 140 gratis.

Brockdorff, Witzenmann m. b. H.
Werke für Elektrotechnik und Maschinenbau
BERLIN SW., Alexandrinenstrasse 135/6.

Elektrische Heisswasser - Oefen

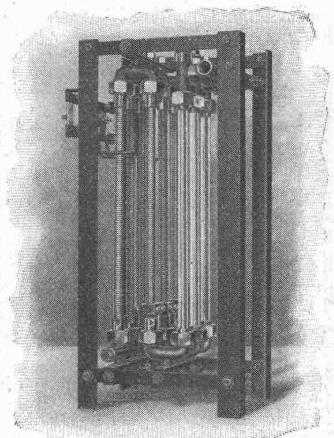
für jede Leitung und Stromart.

Sofort nach
Einschalten warmes Wasser.

In 10 Minuten
warmes Vollbad möglich.

Geringes Gewicht.

Wirkungsgrad zirka 96%.



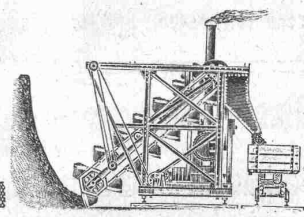
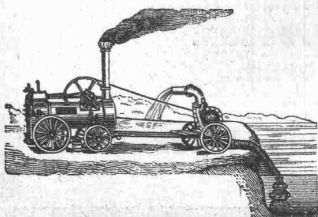
Belastungswiderstände, Regulieranlasser, Heizöfen für Luft und Flüssigkeiten nach Patent R. v. Brockdorff. Kataloge u. Preisanstellungen kostenfrei

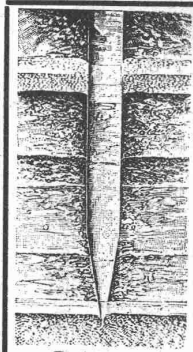
H. v. Arx & Co., Ingenieur-Bureau, Zürich, Seidengasse 13
im Hause des schweiz. Baumeister-Verbandes.

für Modernste Baumaschinen.

Pumpenanlagen, Baggeranlagen, Steinbrecher,
Walzwerke, Bauwinden, Mörtel- und Beton-
mischmaschinen etc.

→ Komplette baumaschinelle Anlagen. ←





Bohrung.

Fundierungs-Arbeiten

mechanische Verdichtung des Untergrundes

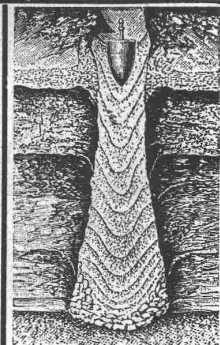
durch das neue, patentierte Verfahren „Compressol“

Fundierungen in schlechtem Terrain auch bei Grundwasser auf komprimierten, mit Armierung versehenen Betonpfählen im Boden direkt erstellt

OSSENT, DELACOUR & C^{IE}

Telephon Nr. 6087 • Zürich II • Gotthardstrasse 55

Zahlreiche Referenzen über ausgeführte Arbeiten. Verfahren gegenwärtig in Anwendung beim neuen Gaswerk in Lausanne (Malley). Prospekte und Kostenvoranschläge auf Verlangen gratis.



Stampfung.



Heinrich Brändli, Horgen

Asphalt-, Dachpappen- und Holzzementfabrik empfiehlt sich zur Uebernahme von

Asphalt-Arbeiten, Asphalt-Isolierungen zweckentsprechend für Hoch- und Tiefbauten

Asphalt-Kegelbahnen, säurefeste Asphaltbeläge in nur bewahrter fachgerechter Ausführung.

Telegramme, Telephon: Heinrich Brändli, Horgen.

Gussbausteine,

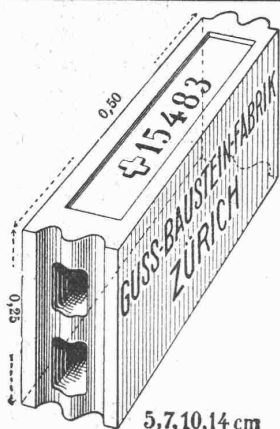
bestes Material für trockene Scheidewände.

Referenzen und Muster gerne zu Diensten.

Die Generalvertretung:

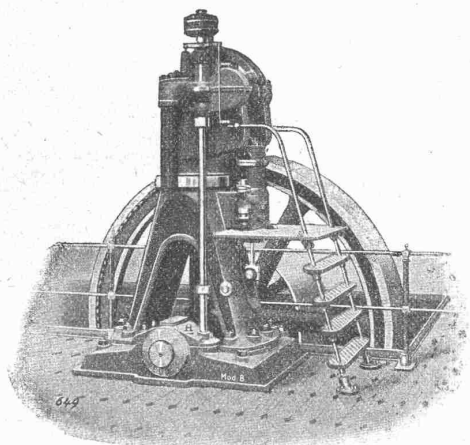
Handelsgenossenschaft des Schweizer. Baumeisterverbandes
Zürich

Bureaux: Seidengasse 13.



Deutzer Rohölmotoren

Bauart Diesel



Vorteilhafteste Betriebsmaschinen der Gegenwart. Brennstoffkosten billiger als bei jedem andern Motor.

Deutzer

Gas - Benzin - Petrol - Motoren

in anerkannt unübertroffener Ausführung durch

Gasmotorenfabrik „Deutz“ A.-G., Zürich.



Dynamit Sprenggelatine

Anerkannt vorzüglichster Sicherheitssprengstoff

TELSIT

Dynamit Nobel A.-G., Zürich

Fab-rik: ISLETEN (Uri).

A. SCHMID

Maschinenfabrik a. d. Sihl Zürich.

Gegründet 1871. Höchste Auszeichnungen.

Spezialitäten:

Wassermotoren und Wasserturbinen für Kleingewerbe.

Kolbenpumpen

für jeden beliebigen Förderdruck, für Wasserversorgungen, Fabriken, Wohnhäuser, Villen, Hotels usw. mit Antrieb durch Gas-, Benzin-, Elektromotoren oder Turbinen.

Speisewassermesser

für jeden Betriebsdruck. Grösste Genauigkeit. Unentbehrlich für jeden Dampfkesselbesitzer.

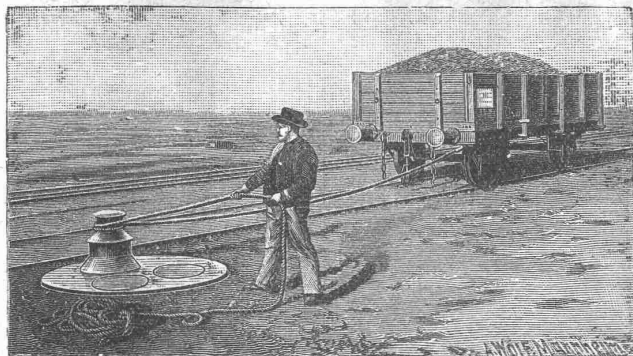
Wassersäulenmaschinen.

Hydraulische Pressen.

Luft-Kompressoren.

Vakuumpumpen.

Spezialmaschinen jeder Art.



Joseph Vögele, Mannheim

liefert seit 1842:

- Weichen jeder Bauart und Spurweite für Haupt- und Nebenbahnen;
- Federzungenweichen, Patent Bochumer Verein;
- Herzstücke; Kreuzungen;
- Drehscheiben und Schiebebühnen für Lokomotiven und Wagen, mit Hand-, Dampf- und elektr. Antrieb;
- Rangierwinden, Spills, elektr. angetrieben.
- Stellwerke, Schlagbäume.

Vertreter für die Schweiz:

W. Wolf, Ing., Zürich.



A. Jucker, Nachf. v.

Jucker-Wegmann,
Papierhandlung z. Hecht,
Schiffände 22, Zürich.

Grosses Lager

von
Pauspapieren, Pausleinen
und Zeichenpapier,
Rollen und Bogen,
in our vorzüglichen Qualitäten.
Holzementpapier, Dach-
pappen, Bodenbelag- und
Teppich-Unterlag-Papiere.

GEORG STREIFF WINTERTHUR

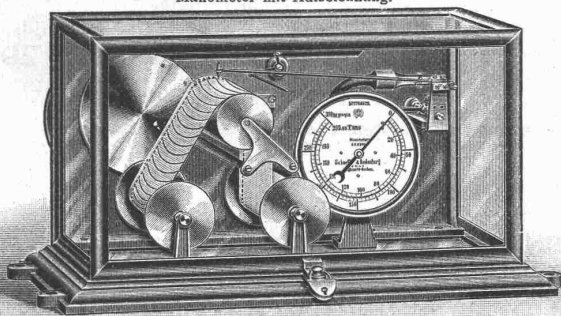
BAUMATERIALIEN
EN GROS
HYDR. BINDEMittel
LAGER IN THON
MOSAIK-STEINZEUG
UND GLASIRTEN
WANDPLATTEN
ENGL. GLASIRTE
SCHÜTTSTEINE
ETC.

BUREAU:
POST-GEBAUDE
TELEPHON N° 628

SPEZIALGESCHÄFT
FÜR
KUNSTGERECHTE
ERSTELLUNG VON
BODEN-UND WAND-
BELÄGEN

Schäffer & Budenberg, G. m. b. H., Filiale Seebach bei Zürich
Maschinen- und Dampfkessel-Armaturen-Fabrik, Post- und Bahnstation Oerlikon

Manometer mit Aufzeichnung.



Kataloge und Prospekte auf Verlangen

liefern:

- Ventile, Hähne, Regulatorn
- Sicherheitsventile und
- Apparate, Wasserstände,
- Injektoren, Elevatoren
- Pumpen, Indikatoren, Ma-
- nometer, Vacuummeter,
- Thermometer, Zahler, Ta-
- chometer, Absperr-
- schieber, Kondenswasser-
- ableiter, Wasserstands-
- gläser, Wagen, Dampf-
- messer, Zugmesser,
- Schmierapparate u. a.

Ingenieurbureau

von

H. Schaefle

Dipl.-Ing.

Schaffhausen

Nordstr. 18. Telephon 71.

Konsultierender Ingenieur
für Advokaten, Banken,
Behörden, Elektrizitäts-
werke, Fabriken, Wasser-
werke etc.

Projektierung, Durchfüh-
rung, Prüfung und Ueber-
wachung von maschinellen
Anlagen.

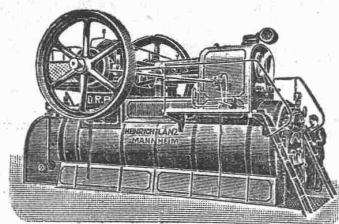
Spezialität:

Komplette Kraftzentralen
Fabrik-Antriebe
Expertisen.

**Amtlich
festgestellter**

Kohlenverbrauch
0,45
kg pro eff. PS u. St.
bei nur
Einfacher Ueberhitzung.

HEINRICH LANZ, Mannheim



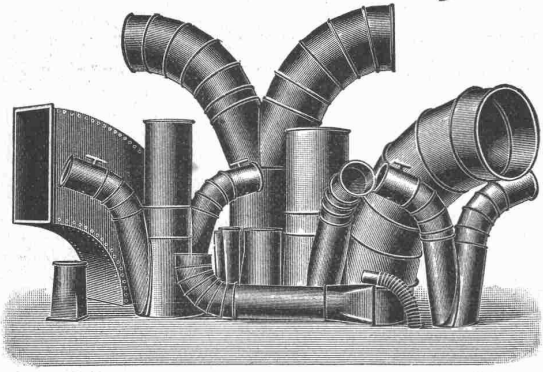
Allen voraus in
Patent-Heissdampf-Lokomobilen
mit **Ventilsteuerung „System Lentz“**
und einfacher Ueberhitzung.

Hervorragend in Einfachheit der Konstruktion!
Höchste Oekonomie!

Verkaufsbureau für die Schweiz: **Zürich, Auf der Mauer 13.**

Affolter, Christen & C^{ie},

Blechwarenfabrik, Basel.



Blecharbeiten, roh, im Vollbad verzinkt, gestrichen etc.
Rohrleitungen und Verbindungsstücke für Entstaubungs- und Trockenanlagen etc.

Ventilationsrohre für Tunnelleitungen etc., mit und ohne Flanschen.

Autogene Schweisserei. Verzinkerei (Lohnverzinkung im Vollbad).

==== **Billige und prompte Bedienung.** ====

Gewerkschaft Grillo, Funke & Co., Gelsenkirchen-Schalke

Siemens-Martin-Stahlwerk, Blechwalzwerk, Wellrohrwalzwerk, Wassergas-Schweisswerk

liefert als Spezialitäten:

==== mit Wassergas aus eigenem S.-M. Flusseisen ====

geschweisste Rohre

von 450 mm Durchmesser bis zu den grössten Weiten und in
 Wandstärken bis zu 40 mm für

Dampf-, Wind-, Gas-, Wasser-, **Kanalisation-**, Dücker- und **Turbinen-** Leitungen.

Telegramm-Adresse: Blechwalzwerk Gelsenkirchen
 Kostenanschläge bereitwilligst
 1600 Arbeiter

Vertreter unserer Abteilung „Wassergas-Schweisswerk“ ist
 Herr Ingenieur J. Aumund, Zürich.

Stauwerke A.-G., Zürich

Telephon Nr. 6400

Schöntalgasse 29

empfehlen ihre patentierten **selbsttätig** wirkenden
 — **Stau-** und **Abfluss-Einrichtungen** zur: —

Bestmöglichsten Ausnutzung der Wasserkräfte durch Erhöhung von vorhandenen Gefällen, automatische Regulierung von Oberwasserspiegeln u. Wasserabflüssen, Schaffung grösster Sicherheiten bei Hochwassergefahr, Wegfall der Bedienung, wesentlich geringere Anlagekosten.

==== **Weitgehende Garantien.** ====

Maschinen-
technische

Isolierungen

jeder Art für **Zentralheizungen und Dampf-
anlagen etc.**

Telephon 7900.

K. Werner vorm. G. Merk & Cie, Oerlikon.

Telephon 7900.



WÜST A.G.

SEEBACH - ZÜRICH

liefert als Spezialität

Elektr. Aufzüge

für

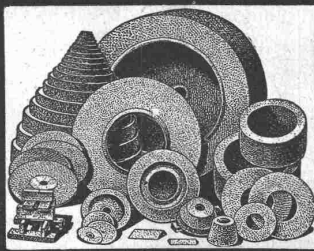
Hotels

Geschäftshäuser

Villen etc.

Garantie für absolut erstklassige Ausführung und
sichern, geräuschlosen Betrieb. Feinste Referenzen.

Schmirlscheibenfabrik Winterthur



Bölsterli & Co

Erstklassige Referenzen
von Weltfirmen.

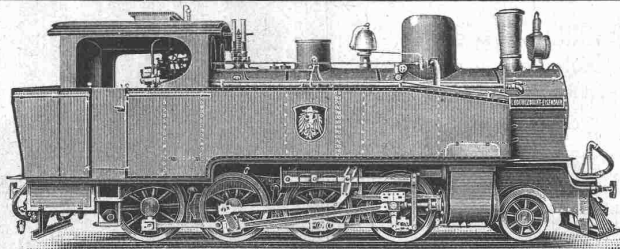
Schweiz. Akt.-Ges. für Feld- und Kleinbahnen-Bedarf
Orenstein & Koppel
St. Urbangasse 4 Zürich I (Theaterstrasse)

Normal- und
schmalspurige

Lokomotiven

Konstruktion Orenstein & Koppel.

Dampf-, feuerlose, Pressluft- und elektr. Lokomotiven.



**Verkauf und Vermietung von
Baggern & Eisenbahnmateriale**
jeder Art.

FABRIQUE
DE

POTERIE et BRIQUETERIE

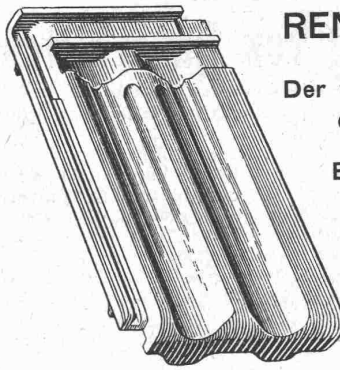
DE

RENENS (Vaud)

Der verbreitetste Ziegel in
der ganzen Welt.

Billigste Dachdeckung.

10 Jahre Garantie
gegen
Frostschaden.



Marke: „Ludowici“.

Aktien-Gesellschaft „UNION“ in Biel (Fabrik in Mett)

Erste schweizer. Fabrik für elektrisch geschweisste Ketten. + Patent Nr. 27199

Ketten aller Art



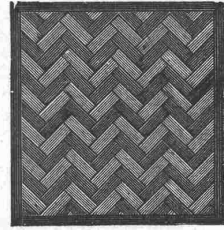
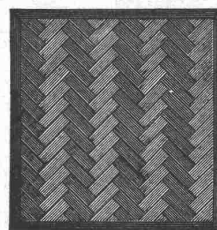
:: :: für industrielle und landwirtschaftliche Zwecke. :: ::
Grösste Leistungsfähigkeit. Ketten von höchster Tragkraft.

:: :: NB. Handelsketten nur durch Eisenhandlungen zu beziehen. :: ::

Vereinigte Xylolith- und Kohlensäurewerke A.-G.

WILDEGG.

+ Patent Nr. 9080.



**Auf Blindboden aufgeschraubt;
auf Zementbeton in Mörtel verlegt.**

Nach allen Dessins in viereck, rechteck, achteck
und in 3 Farben, Parkett ähnliche Form.

Xylolith feuersicher, warm. Steinholz schalldämpfend, solid.

Muster, Prospekte, Album und Atteste gratis und franko.

Einzig in der Schweiz bis jetzt ca. 200 000 m²
Böden und ca. 10 000 Treppenstufen gelegt.



Portlandzement-Fabrik Laufen (Bern)

Altrenommierte Firma ■ Aktien-Gesellschaft ■ Gegründet 1886

Fabriken in Laufen, Münchenstein und Sohyères-Bellerive

empfiehlt ihren

prima langsam bindenden künstlichen Portlandzement

von anerkannt höchster Festigkeit, absoluter Volumbeständigkeit und reiner Farbe zu Platten- und Kunststein-Fabrikation, armierten Beton- und sonstigen Zement-Arbeiten.

Vorzügliche Atteste der Eidgenössischen Material-Prüfungs-Anstalt Zürich.

Schweizerische Bundesbahnen. Kreis III.

Ausschreibung von Bauarbeiten.

Die Kreisdirektion III der schweizerischen Bundesbahnen in Zürich eröffnet Konkurrenz über die folgenden Bauarbeiten für das Speisehaus der neuen Werkstätte Zürich:

- | | |
|-----------------------|--|
| 1. Glaserarbeiten, | 4. Malerarbeiten, |
| 2. Schreinerarbeiten, | 5. Bodenbeläge u. Wandverkleidungen in Hartmaterial. |
| 3. Installationen, | |

Pläne, Vorausmasse und Bedingungen liegen auf dem Baubureau der neuen Werkstätte Zürich, Brauerstrasse 150, II. Stock, zur Einsicht auf, wo auch die Eingabeformulare bezogen werden können.

Eingaben sind mit der Aufschrift «Bauarbeiten für die neue Werkstätte Zürich» bis zum **9. Dezember 1909** der unterzeichneten Kreisdirektion verschlossen einzureichen.

Die Angebote bleiben bis Ende Dezember 1909 verbindlich.

Zürich, den 24. November 1909.

Kreisdirektion III
der Schweizerischen Bundesbahnen.

Thonwerk Biebrich A.-G.

Chamottefabrik
Biebrich am Rhein.

Hochfeuerfeste u. säurebeständige Produkte.

Normal- und Façonsteine aller Art, Chamottemörtel, Retorten, Muffeln etc. Bau kompletter Ofenanlagen.

Beste Referenzen und Zeugnisse aus der Schweiz.

Schweizerische Bundesbahnen. Kreis III.

Konkurrenz-Eröffnung.

Die Kreisdirektion III der schweizerischen Bundesbahnen in Zürich eröffnet Konkurrenz über die Installation der Holztrocknungsanlage in der neuen Werkstätte Zürich.

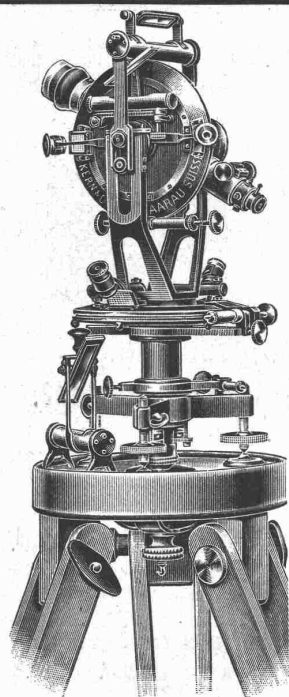
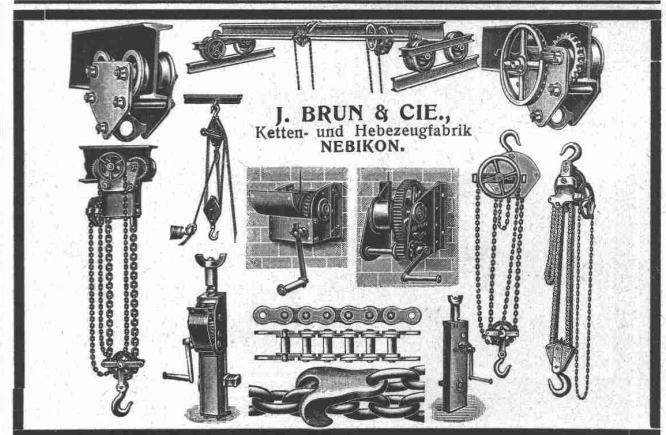
Gebäudeplan und Bedingungen liegen auf dem Baubureau der neuen Werkstätte Zürich, Brauerstrasse 150, II. Stock, zur Einsicht auf.

Eingaben sind mit der Aufschrift «Holztrocknungsanlage der neuen Werkstätte Zürich» bis zum **20. Dezember 1909** der unterzeichneten Kreisdirektion verschlossen einzureichen.

Die Angebote bleiben bis Ende Januar 1910 verbindlich.

Zürich, den 23. November 1909.

Kreisdirektion III
der Schweizerischen Bundesbahnen.



Mathematisch-mechanisches Institut

Kern & Cie, Aarau

Gegründet 1819

Gegründet 1819

Vollständig der Neuzeit angepasstes, mit Werkzeug- und Arbeitsmaschinen erster Marken neu ausgerüstetes Etablissement.

Erstklassige Instrumente für Topographie, Geodäsie und Astronomie, Präzisions-Nivellierinstrumente und Miren.

Feinste Schweizer. Präzisionsreisszeuge mit erprobten patentierten Neuheiten. Alle Zirkel mit Kopfgriffen.

Sämtliche Produkte sind eigenes Fabrikat und nach den letzten wissenschaftlichen und technischen Anforderungen ausgeführt.

20 erste Auszeichnungen.

Telegramme:
KERN, AARAU

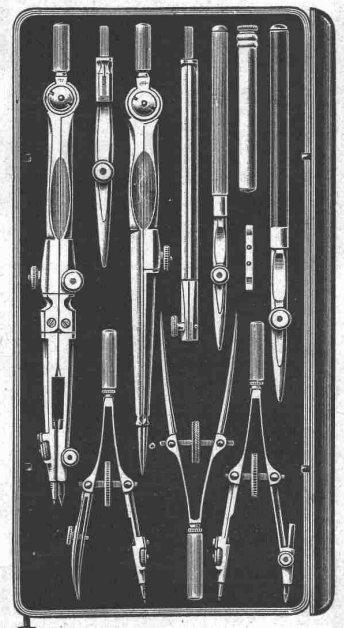
Telephon



Fabrikmarke.

Grand Prix Paris 1889.
Grd. Prix Mailand 1906.

Spezialkataloge.



Kauf- oder mietweise Erstellung von
Elektrischen Betriebs-Anlagen
für Bau-Unternehmungen.

Elektromotoren — Dynamos.

Ed. Schlæpfer & Cie., Elektr. Anlagen, Zürich - Wollishofen.

Patent-Ausbeutung.

Die Vacuum Brake Co. Ltd. in London, Inhaberin der schweiz. Patente:
Nr. 32002 vom 7. November 1904, auf: Einrichtung, um bei Luftsaugbremsanlagen die Schnellbremsung vom Führerstand aus einleiten, aber vom letzten Wagen aus nach vorne fortschreiten lassen zu können;
Nr. 33061 vom 13. März 1905, auf: Kolben für Luftsaugbremszylinder; und
Nr. 33300 vom 1. April 1905, auf: Bremszylinder für Luftsaugbremsen, wünscht mit schweiz. Fabrikanten bezw. Interessenten in Verbindung zu treten, um das Patent zu verkaufen, in Lizenz zu geben oder anderweitige Vereinbarungen für die Fabrikation einzugehen,
Anfragen befördert die Patentanwalt-Firma **H. Kirchhofer**, vormals Bourry-Séquin & Co., Löwenstrasse 51, **Zürich I.**

Bauingenieur mit mehrjähriger Praxis im Hoch- und Tiefbau (Eisenbahnbau, Bau von Wasserkraft-Anlagen), Kenntnis der drei Landessprachen, **sucht entsprechende Stellung.** Beste Zeugnisse und Referenzen schweizer. und österr. Firmen auf Wunsch zur Verfügung. Gefl. Zuschriften unter W.K. 8073 an die Annoncen-Expedition
Rudolf Mosse, Wien I.

Gesucht
erfahrener **Heizungs-Ingenieur,**

tüchtig im Projektieren, Ausführen, Montageleitung und Kalkulation von Heizungs-, Lüftungs- und Badeanlagen und der auch Erfahrungen im Feuerungs- und Betriebsfach mit Dampfkesseln, Dampfmaschinen, Dampfturbinen und Dieselmotoren besitzt. Gefl. Offerten mit kurzem Lebenslauf, Alter, Gehaltsansprüchen und Tag des Antrittes unter Chiffre Y. 7352 Q. an **Haasenstein & Vogler, Basel.**

Bahn-Direktor,

Deutschschweizer, in bestem Alter, sprachkundig, technisch und kommerziell gebildet, langjährige Praxis in Organisation, Bau und Betrieb (Dampf und elektrisch), energisch und gewandt, **sucht Stellung zu ändern.** Beste Ausweise und Referenzen. Gefl. Mitteilungen unter Chiffre Z. M. 14212 an die Annoncen-Expedition
Rudolf Mosse, Zürich.

Patent-Ausbeutung.

Der Inhaber des schweiz. Patent Nr. 39466 vom 15. Januar 1907 betreffend „Appareil enregistreur de signaux destiné à être mis en circuit avec des appareils électriques de signalisation“, ist gewillt, die Ausbeutung dieser Erfindung energisch an die Hand zu nehmen.

Fabrikanten oder sonstige Interessenten, die das Patent kaufen, in Lizenz nehmen oder anderweitige Vereinbarungen für die Fabrikation eingehen wollen, sind gebeten, sich zu wenden an die Patentanwaltsfirma **H. Kirchhofer**, vorm. Bourry-Séquin & Co., Löwenstr. 51 in **Zürich I.**

Fensterfabrik Kiefer
Zürich-Wollishofen

sucht zu sofortigem Eintritt einen

jungen, tüchtigen Mann,

welcher eine techn. Schule besucht hat und Praxis im Glaser- ev. auch Schreinerfach besitzt, für Anfertigung von Zeichnungen, Massnahmen im Bau- und Lattenauf- riss. Nur Bewerber, welche auf eine dauernde Stelle reflektieren, werden berücksichtigt.

Druckregler
für
Abdampfheizungen
auch mit automatischer
Frischdampf-Regulierung.
J.C. Eckardt,
Stuttgart-Cannstatt.



ISO
-LIEREN SIE
IHRE DÄCHER, WÄNDE
BÖDEN & KELLER MIT
KORKSTEINPLATTEN
MÜLHAUSER ISOLIERWERK
E. A. STETTNER
MÜLHAUSEN I.E.

J. Nörr Zürich
2 Seidengasse
nächt Trulle Bahnhofstrasse
Vorteilhafteste
Bezugsquelle
f. imprägnierte starke
Strapaz-Kleider
Loden und engl. Stoffe
meterweise,
moderne Massanfertigung.



CARLMÜLLER
ZÜRICH II
Patent-Bureau
PRIMA
REFERENZEN

GEBR. LINCKE
ZÜRICH.
MODERNE ÖFEN KAMINE
HEIZKÖRPERVERKLEIDUNGEN.



Bautechniker,
sauberer Zeichner, gewandt in Konstruktion, Kostenanschlag und Abrechnung, wird für dauernde Stelle zum sofortigen Antritt auf Architekturbureau **gesucht.** Offerte mit Gehaltsangabe erbeten unter Z. X. 14498 «Zentralschweiz» an die Annoncen-Expedition
Rudolf Mosse, Zürich.

Erfindungs-Patente
Marken-Muster-
& Modell-Schutz im In- u. Ausland
H. KIRCHHOFER vormals
Bourry-Séquin & Co. ZÜRICH
1880
Gegründet.

Uni Linoleum
Bedruckte **Linoleum**
Granit-Linoleum
Inlaid-Linoleum
Kork-Linoleum

empfehlen in den fabrizierten Stärken zu billigsten Preisen per □m, fertig verlegt von geschulten Fachleuten

Grands Magasins
Jelmoli s.a.
Zürich.

(Persönliche oder schriftliche Offerte auf Wunsch sofort zur Verfügung).



RUDOLF MAAG
ELECTRO-TECHNISCHES
INSTALLATIONSGESCHÄFT
ZÜRICH! SIHLAMT

Menck & Hambrock, G.m.b.H.
Altona-Hamburg 32

◻ Zirka 800 Beamte und Arbeiter ◻

Rammen jeder Art

und sonstige
Maschinen für
Pfahl-
gründungen

Elektr. Rammen
Rammen für
Simplex-Pfähle
Baugrundstössel-
Rammen
Spül-
vorrichtungen

Rammen und Hub-
vorrichtungen in
gangbaren Grössen
auf Lager und zu
Miete.



Vertreter für die Schweiz:
Fritz Marti A.-G., Bern.

Gesucht
zu sofortigem Eintritt in ein hiesiges Baugeschäft ein
tüchtiger Bautechniker,
der selbständig Pläne entwerfen kann. Anmeldungen nebst Beilage von Zeugnissen unter Chiffre Z. C. 13978 an die Annoncen-Expedition
Rudolf Mosse, Zürich.

Befähigter Ingenieur
als
Aquisiteur
von grösserer schweiz. Hebezeugfabrik **gesucht.** Jahreseinkommen 8000—10,000 Fr. Nur selbständige Bewerber gesetzten Alters mit nachweisbaren Erfolgen belieben Offerten mit Lebenslauf unter Chiffre Z. Y. 13699 zu senden an die Annoncen-Expedition
Rudolf Mosse, Zürich.

Praktisch erfahrener
Bauführer,
flotter Werkzeichner, selbstständig in Voranschlägen, Statik und Konstruktion, sofort oder auf 1. Dez. **gesucht.** Offerten mit Angaben über Alter, seitherige Beschäftigung, Gehaltsansprüche, selbstgefertigte Zeichnungen sub M. 218 L. an die Annoncen-Expedition
Rudolf Mosse, Luzern.

Von grösserer Bahnbaufirma wird für Acquisition eventl. für die Leitung eines Ingenieurs- und Zweigbüros ein tüchtiger
Bau-Ingenieur,
der auch mit der Ausführung von Bahnbauten vollständig vertraut ist,
gesucht.
Angebote mit ausführlichem Lebenslauf, Zeugnisabschriften u. Gehaltsansprüchen unter Chiffre Z. U. 14395 an die Ann.-Expd.
Rudolf Mosse, Zürich.

Junger, tüchtiger
Techniker
wünscht seine Stelle zu ändern,
== Eisenbeton ==
bevorzugt, am liebsten auf hiesigem Platze. Eintritt kann sofort erfolgen. Gefl. Offert. unt. Chiffre Z. Z. 14400 an die Annoncen-Expedition
Rudolf Mosse, Zürich.

Junger Architekt,
Absolvent einer Architekturschule, mit 4 Jahren Baupraxis, **sucht Stellung** in einem Architekturbüro oder Baugeschäft. Gefl. Offerten unter Chiffre Z. H. 14258 an die Annoncen-Expedition
Rudolf Mosse, Zürich.

SITUATION D'AVENIR

est offerte à un jeune homme, bien recommandé, sobre, sérieux, capable, très actif et connaissant à fond la fabrication des produits en terre cuite et notamment des tuiles, dans une importante Briquetterie de la Suisse Française, où il serait appelé aux fonctions de Chef de fabrication. Seules les offres de postulants ayant les qualités requises et possédant de bonnes connaissances techniques seront prises en considération.

Adresser les offres et références et copies de certificats sous J. 5091 X. à Haenstein & Vogler, Genève.

Architekt,
mit allen im Baufach vorkommenden Arbeiten vertraut, **sucht leitende Stellung** event. Beteiligung in Architekturbüro oder Baugeschäft. Gefl. Offerten unter Chiffre B.U. 806 an die Annoncen-Expedition
Rudolf Mosse, Basel.

Architekt,
künstl. befähigt, mit Technikum, 2 Jahren Münchner Hochschulbildung und 4jährig. Praxis, **sucht Stellung.** Offert. unt. Chiffre Zag. E. 236 an die Annoncen-Expedition
Rudolf Mosse, Bern.

Junger, angehender
Architekt,
Hochschule und Praxis, **wünscht Stellung,** wo ihm Gelegenheit zu künstlerischer Arbeiten geboten wird. Ansprüche bescheiden. Gefl. Offerten unter Chiffre Gc. 6152 O. an die Annoncen-Expedition **Haenstein & Vogler, Lugano.**

Stellegesuch.
Ein seriöser, intelligenter **Bautechniker,** der auch schon praktisch tätig war, **wünscht z. bessern Ausbild. Stelle b. e. Baumstr. od. a. e. Architekturbüro.** Ansprüche bescheiden. Gefl. Offert. sub Chiffre O. 824 Lz. an **Orell Füssli-Annoncen, Luzern.**

Diplomierter
Architekt,
flotter Darsteller, mit Praxis, **sucht passendes Engagement.** Gefl. Offerten unter Chiffre Z. J. 14309 an die Annoncen-Expedition
Rudolf Mosse, Zürich.

Junger Architekt,
künstlerisch befähigt (Heimatschutz), Kenntnis des arm. Betons, **sucht sich zu verändern.** Offerten sub Chiffre Z. J. 14359, an die Annoncen-Expedition
Rudolf Mosse, Zürich.

[Diplomierter] Maschinentechner,
mit 3 1/2 Jahren Werkstattpraxis, **sucht Stelle.** Offert. unt. Chiff. Z. N. 14313 an die Annonc.-Expd.
Rudolf Mosse, Zürich.

Bautechniker
selbständiger Zeichner, mit mehrjähriger Bau- und Bureaupraxis, **wünscht seine Stelle** auf Neujahr oder früher auf Bau- oder Arch.-Bureau zu **verändern.** Gefl. Offerten unter Chiffre Z. C. 14303 an die Annoncen-Expedition
Rudolf Mosse, Zürich.

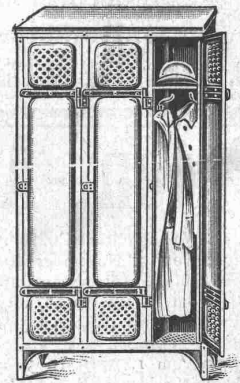
Bautechniker
25 Jahre alt, mit abgeschlossenem Technikum, flotter Zeichner, in allen vorkommenden Bureauarbeiten bestens versiert,
== sucht ==
sich gestützt auf gute Referenzen in Architektur- oder besseres Baubureau baldigst zu verändern.
Offerten sub Chiffre Z. N. 14388 an die Annoncen-Expedition
Rudolf Mosse, Zürich.

Eine bereits neue
Dampfturbine
Verhältnisse halber zu **verkaufen.** Leistung 120 HP. Dampfdruck 12 Atm. Nähere Auskunft erteilt die Direktion der
Arth-Rigi-Bahn in Goldau.

Zu verkaufen
einige grössere und kleinere
Bauplätze
in Erlenbach
bei Zürich, an sehr schöner, aussichtsreicher Lage, an der neu erstellten Bergstrasse von Bahn- und Schiffstation. Anschluss an Quellwasser-Versorgung, Kanalisation, Gas- und elektrisch Licht.
Geb. J. & H. Bodmer a. See, Erlenbach.

Arbeiter-Kleider-Schränke
fabrizieren
Kempf & Cie
Herisau.

Erfinder jed. s. eign. Patent-Anw., Prospekt grat. d. Postf. 6068 Zürich.
Schmiedeiserne Arbeiterkleider-Kasten



Liefern in bester Ausführung
Bachofen & Hauser, Uster

Pythagoras
ist ein vorzüglicher
Zeichenstift
in mittlerer Preislage.

Der Pythagoras-Zeichenstift wird in 6 Härtegraden hergestellt:

- Nr. 1 sehr weich und sehr schwarz
- Nr. 2 weich u. schwarz
- Nr. 3 mittelhart
- Nr. 4 hart
- Nr. 5 sehr hart
- Nr. 6 extrahart

Preis per Gross Fr. 24.— per Dutz. Fr. 2.20

Interessenten erhalten Musterstift gratis durch
Geb. Scholl
Zürich
Nr. 3 Poststrasse Nr. 3

GERBRÜDER SCHOLL ZÜRICH "PYTHAGORAS" &