

Objektyp: **Advertising**

Zeitschrift: **Schweizerische Bauzeitung**

Band (Jahr): **53/54 (1909)**

Heft 9

PDF erstellt am: **24.09.2024**

### **Nutzungsbedingungen**

Die ETH-Bibliothek ist Anbieterin der digitalisierten Zeitschriften. Sie besitzt keine Urheberrechte an den Inhalten der Zeitschriften. Die Rechte liegen in der Regel bei den Herausgebern.

Die auf der Plattform e-periodica veröffentlichten Dokumente stehen für nicht-kommerzielle Zwecke in Lehre und Forschung sowie für die private Nutzung frei zur Verfügung. Einzelne Dateien oder Ausdrucke aus diesem Angebot können zusammen mit diesen Nutzungsbedingungen und den korrekten Herkunftsbezeichnungen weitergegeben werden.

Das Veröffentlichen von Bildern in Print- und Online-Publikationen ist nur mit vorheriger Genehmigung der Rechteinhaber erlaubt. Die systematische Speicherung von Teilen des elektronischen Angebots auf anderen Servern bedarf ebenfalls des schriftlichen Einverständnisses der Rechteinhaber.

### **Haftungsausschluss**

Alle Angaben erfolgen ohne Gewähr für Vollständigkeit oder Richtigkeit. Es wird keine Haftung übernommen für Schäden durch die Verwendung von Informationen aus diesem Online-Angebot oder durch das Fehlen von Informationen. Dies gilt auch für Inhalte Dritter, die über dieses Angebot zugänglich sind.

Ein Dienst der *ETH-Bibliothek*  
ETH Zürich, Rämistrasse 101, 8092 Zürich, Schweiz, [www.library.ethz.ch](http://www.library.ethz.ch)

<http://www.e-periodica.ch>

# Schweizerische Bauzeitung

Wochenschrift

für Bau-, Verkehrs- und Maschinentechnik

Gegründet von A. WALDNER, Ingenieur.

Herausgeber: A. JEGHER, Ingenieur.

Dianastrasse Nr. 5, ZÜRICH II.

Verlag des Herausgebers. — Kommissionsverlag: Rascher & Cie., Meyer & Zellers Nachfolger in Zürich.

Organ

des Schweizer. Ingenieur- und Architekten-Vereins und der Gesellschaft ehemaliger Studierender des eidg. Polytechnikums in Zürich.

Abonnementspreis:

Ausland. 25 Fr. für ein Jahr

Inland. 20 " " "

Für Vereinsmitglieder:

Ausland. 18 Fr. für ein Jahr

Inland. 16 " " "

sofern beim Herausgeber

abonniert wird.

Abonnements

nehmen entgegen: Heraus-

geber, Kommissionsverleger

und alle Buchhandlungen

und Postämter.

Insertionspreis:

Für die 4-gespaltene Petitzeile

oder deren Raum 30 Cts.

Haupttitelseite: 50 Cts.

Inserate

nimmt allein entgegen:

Die Annoncen-Expedition

RUDOLF MOSSB,

Zürich,

Basel, Bern, St. Gallen,

Berlin, Breslau, Dresden,

Frankfurt a. M., Hamburg,

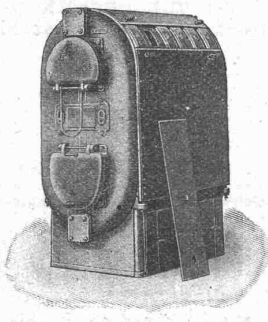
Köln, Leipzig, Magdeburg,

München, Stuttgart, Wien.

B<sup>d</sup> LIV.

ZÜRICH, den 28. August 1909.

N<sup>o</sup> 9.



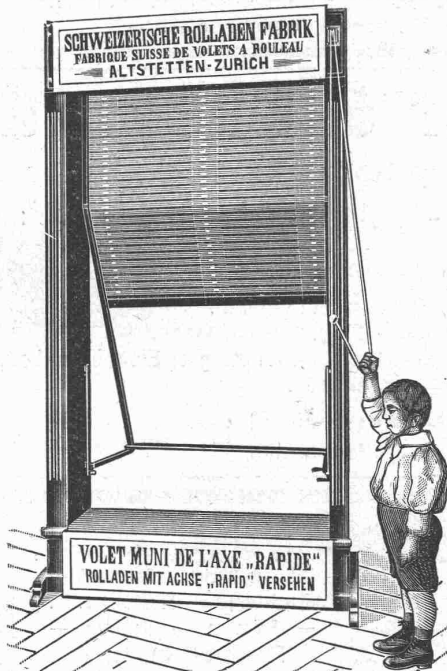
## Strebekessel

für Zentralheizung und Warmwasser-Versorgung.

Zu beziehen durch alle Heizungsfirmen.

Man verlange kostenlose Uebersendung der neuen Broschüren Nr. 352 «Ueber Wohnhausheizung» und Nr. 357 «Ueber Kirchenheizung» vom

**Strebelschmelzwerk, Zürich II.**



## Schweizerische Rolladen - Fabrik Altstetten-Zürich

Anerkannt erstklassige Fabrikate in  
Stahlwellblech- und Holzrolladen,  
Rolljalousien und Jalousieladen.

Vorzügliche, wirklich praktische,  
patentamtlich geschützte Neuheiten.

Rolladenaufzug Marke „Rapid“  
Ausstellvorrichtung Marke „Stabil“

Verlangen Sie kostenfreien Vertreterbesuch.

## Treppenbau.

Zur Ausführung besonders schwieriger  
und stylgerechter Treppen empfiehlt  
sich bei billigster Berechnung

**C. Müller-Oberer**  
Basel

Spezialgeschäft für Holztreppebau.

Uni Linoleum  
Bedruckte Linoleum  
Granit-Linoleum  
Inlaid-Linoleum  
Kork-Linoleum

empfehlen in den fabrizierten Stärken  
zu billigsten Preisen per  m, fertig  
verlegt von geschulten Fachleuten.

Grands magasins  
**Jelmoli S. A.**  
Zürich.

(Persönliche oder schriftliche Offerte  
auf Wunsch sofort zur Verfügung.)

## Simplex-Betonpfähle.

**Sicherste, rascheste und billigste Fundierungsmethode. Garantie für die Ausführung selbst bei schlechtestem Boden.**

Zahlreiche Ausführungen. — Projekte und Kostenvoranschläge gratis.

Ausführung in der Schweiz durch:

**E. Froté & Co., Zürich I.**

## Caisse d'Épargne du Canton de Genève. Construction d'un hôtel destiné à la Caisse d'Épargne.

### CONCOURS D'ESQUISSES.

L'Administration de la Caisse d'Épargne du Canton de Genève ouvre un concours entre architectes de nationalité Suisse, en vue de la Construction d'un hôtel destiné à la Caisse d'Épargne.

Le programme détaillé du concours, ainsi qu'un plan de Situation, sont tenus à la disposition des concurrents au bureau de la direction de la Caisse d'Épargne, rue Petitôt, 8.

## Konkurrenz - Ausschreibung

über

sämtliche Arbeiten, ausschliesslich Erstellung der Zentralheizungs- und sanitären Anlagen für ein Einfamilienhaus in Weesen.

Es sind speziell auch Pauschal-Offerten erwünscht.

Eingabetermin: 5. September 1909.

Die Pläne liegen auf vom 23. August bis 3. September 1909.

Weesen, den 20. August 1909.

W. Schaefer, Architekt.

## AVIS DE CONCOURS.

La Direction du 1<sup>er</sup> arrondissement des chemins de fer fédéraux met au concours la construction complète des 2 grandes cheminées de 35 m<sup>1</sup> du dépôt de 32 locomotives en cours d'exécution à la gare de Lausanne.

Les plans et conditions peuvent être consultés et le formulaire de soumission demandé au bureau central de la Voie, N<sup>o</sup> 69, à la Razole, Lausanne.

Les offres, cachetées, doivent parvenir à la Direction soussignée, avec la mention „Cheminées du dépôt de Lausanne“, le 8 septembre au plus tard.

Lausanne, le 20 août 1909.

La Direction du 1<sup>er</sup> Arrondissement des Chemins de fer fédéraux.

## Politische Gemeinde St. Gallen.

### Stelle-Ausschreibung.

Auf dem technischen Bureau der Tiefbauverwaltung der Stadt St. Gallen ist die Stelle eines

### Zeichners II. Klasse

mit einem Gehaltsansatz von Fr. 1800.— bis 2800.— zu besetzen.

Anmeldungen mit Angaben über die bisherige Tätigkeit mit Beilagen von Dienstbüchlein, selbstgefertigten Zeichnungen und Planschriftproben sind bis 31. August 1909 zu richten an den

Vorstand für Tiefbau und technische Betriebe.

St. Gallen, den 18. August 1909.

## Konkurrenz-Ausschreibung

Ueber die Ausführung der Maurer-, Steinhauer-, Zimmer-, Schreiner-, Glaser-, Parkett-, Schlosser-, Spengler- und Maler-Arbeiten der vorzunehmenden Umbauten im Gemeindehaus Benken und die Erstellung eines Gerätschaftslokales mit Schlachthaus wird Konkurrenz eröffnet.

Pläne, Vorausmasse und Uebernahmsbedingungen liegen bei Herrn Präsident J. Strasser zur Einsicht offen, wo auch Eingabeformulare bezogen werden können.

Uebernohtofferten, welche sowohl für einzelne Arbeiten, als auch für die Gesamtbauten, aus einer Hand, entgegengenommen werden, sind verschlossen mit der Aufschrift „Bauten Gemeinde Benken“ bis 6. September 1909, abends, an Herrn Präsident Strasser in Hier einzureichen.

Benken (Zürich), den 23. August 1909.

Der Gemeinderat.

## Techn. Prüfianstalten des schweiz. Electrotechn. Vereins.

Es sind bei unserer Materialprüfanstalt und unserer Eichstätte folgende Stellen zu besetzen:

**Materialprüfanstalt** in Folge Demission des bisherigen Inhabers: Ein **Ingenieur**, womöglich mit wissenschaftlicher Bildung, Erfahrung im Betriebe von Elektrizitätswerken und eventuell Fabrikation. Eintritt, wenn möglich, 1. Oktober a. c, eventuell später.

**Eichstätte:** Ein **Techniker**, Absolvent eines Technikums, zur Besorgung von Prüfarbeiten an elektrischen Messapparaten und Zählern. Bewerber mit Praxis im Versuchsfelde grösserer Fabriken eventuell Laboratorium von Messapparaten und Zählerfabriken erhalten den Vorzug. Eintritt baldmöglichst.

Offerten unter Beilage von curriculum vitae, Zeugnis-Abschriften und Referenzen und Angabe von Gehaltsansprüchen und Eintrittstermin sind zu richten an den Unterzeichneten. Vorstellung nur auf Aufforderung.

**Materialprüfanstalt und Eichstätte des S. E. V.**  
Der Obergeringenieur.

Zürich III, Hardturmstrasse Nr. 20.

## Techniker

für allgemeinen Maschinenbau, wenn möglich mit Spezialkenntnissen im Bau von Dampfkesseln und Blecharbeiten, wird von schweizerischer Maschinenfabrik

gesucht.

Anmeldungen mit Zeugnissen und Angabe der Gehaltsansprüche, sowie des eventuellen Eintrittes sind unter Z. K. 9385 zu richten an die Annoncen-Expedition **Rudolf Mosse, Zürich.**

Sobien erschienen:

## Schweizer. Adressbuch für das Baugewerbe

VI. Auflage.

Verkauf: Bei dem Verleger Edmond Sandoz in Neuchâtel; Buchhandlung Th. Sack in Lausanne, sowie in allen übrigen Buchhandlungen. — Preis Fr. 6.—.

## Terner & Chopard

Ingenieurbureau

Telephon 8402 - Zürich V - Dufourstrasse 1

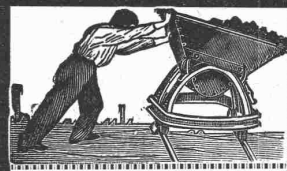
Wir empfehlen uns für:

Terrainaufnahmen, Planausfertigungen, Projektierung und Bauleitung von Strassen, Eisenbahn- und Wasserbauten, Kraftanlagen, Eisenbetonbau, Stat. Berechnungen, Expertisen.

B. Terner

Ch. Chopard

} Dipl. Bauingenieure.



## Leipziger & Co.,

Göln am Rhein — Dortmund —  
Magdeburg — Frankfurt a. M.

— München — Hamburg —

Strassburg im Elsass

fabrizieren und liefern zu Kauf und Miete

## Rollbahnen.

Alleinige Fabrikanten der bekannten

Patent-Kugel-Rollenlager.

Anfragen erbittet die Generalvertretung für die Schweiz:

**Ausfeld & Spyri, Ingenieurbureau, Basel**

Wallstrasse 13 — Telephon Nr. 502.

# Isolierungen aller Art.



Fachkundige  
Ratschläge,  
Pläne und  
Kosten-  
Voranschläge  
gratis.

Lieferung bewährtester Isolirmaterialien  
und  
Ausführung kompletter Isolierungen  
durch eigene Facharbeiter.

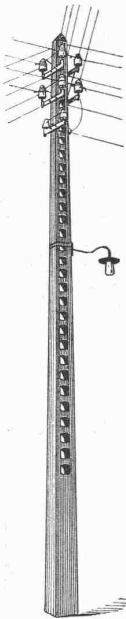
**A. Isolierungen zum Schutze gegen Wärme-Verluste**  
für  
Dampfkessel, Dampfleitungen und Zentralheizungs-Anlagen.

**B. Isolierungen zum Schutze gegen Kälte-Verluste**  
für  
Kältelüssigkeits-Leitungen bei Eismaschinen-Anlagen, sowie  
für Generatoren, Kühlräume, Lager- und Eiskeller.

## WANNER & Cie. HORGEN

Erstes Fachgeschäft für maschinen- u. bautechn. Isolierungen.  
Generalvertreter der Korksteinfabrik  
GRÜNZWEIG & HARTMANN, G. m. b. H., LUDWIGSHAFEN a. Rh.

# Eisenbetonmast Saxonia.



Bewährter, gefälliger und billiger Mast für  
elektrische Fernleitungen, für Telegraph und  
Telephonleitungen.

Als Lichtmast und für Strassenbahnen.  
Lizenzinhaber für die

Kantone:

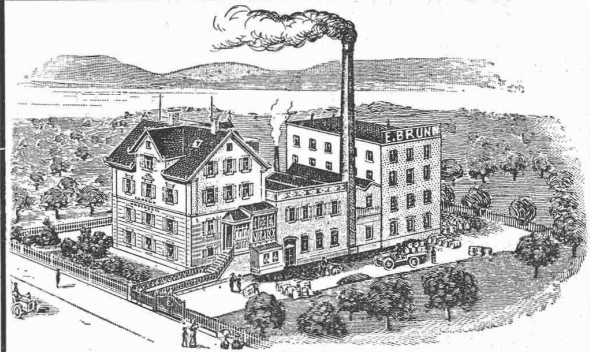
Zürich, St. Gallen, Hunziker & Cie.,  
Schaffhausen, Appenzell, Uri, Schwyz, Brugg,  
Glarus, Thurgau, Zug,  
Graubünden.

Kantone:

Fribourg, Neuchâtel, Anselmier & Cie.,  
Waadt, Genf, Wallis, Bern und Fribourg,  
und Tessin.

Kantone:

Basel-Stadt und -Land, J. Betz & Cie.,  
Bern, Solothurn, Aargau, Basel.  
Luzern u. Unterwalden.



## Ed. Brun, Wädenswil

Spezial-Fabrik seit 1686 für

### Härte- und Lötmaterialien

mit maschinellen Anlagen für eine tägliche Produktion von  
über 10,000 kg. empfiehlt seine besten

**Einsatzmaterialien** (explosionssicher) u. d. Namen  
Brun's Einsatzpulver C.

**Abbrennpulver B** (Härtepulver) zum Bestreuen, um  
Eisen am offenen Feuer schnell  
zu härten.

**Brunin-Lötpulver** Nr. I-IV zum Löten aller Metalle,  
als vollständig. Ersatz von Borax  
und Schlaglot, einfachste Lötung.

Man verlange Preise.

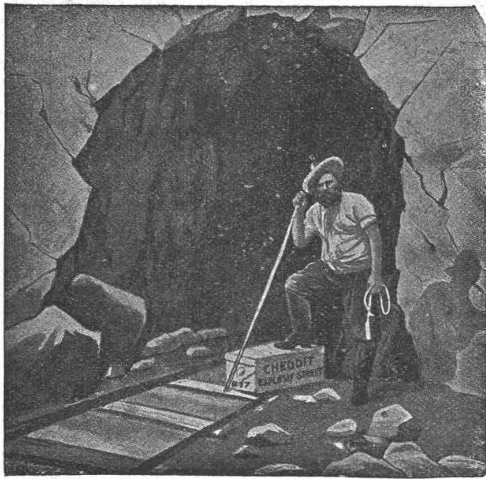
# Central-Heizungen aller Systeme

Warmwasserversorgungen, Sanitäre Einrichtungen, Trockenanlagen f. techn. Zwecke

erstellen

**Guggenbühl & Müller, Zürich.**





Generalvertrieb der Société Universelle d'Explosifs et de Produits Chimiques (Fabrik in Jussy bei Genf) des Sprengstoffes

# Cheddite

in verschiedenen Qualitäten, für offene Sprengarbeiten, Steinbrüche, harte Felsen, Tunnels etc.

Grösste Sicherheit.

**Schweisst nicht. — Gefriert nicht.**

Bahntransport in Kisten von 25 kg per Eil- oder Frachtgut.

Sprengkapseln — Zündschnüre — Bohrstahl.

**Baumaschinen** in modern. Konstruktionen.

**Hebezeuge** jeder Art.

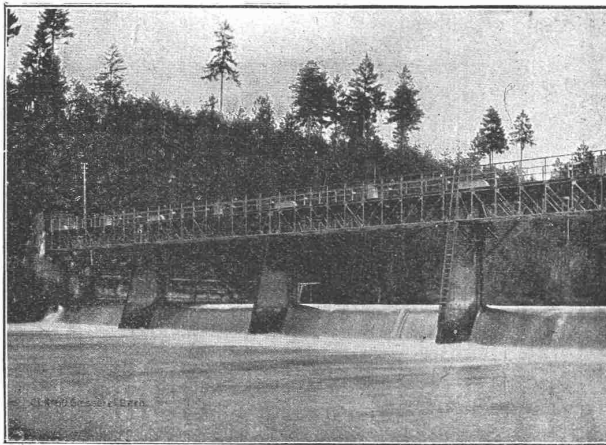
**Rollbahn - Material** zu Kauf und Miete.

## Robert Aebi & Co, Zürich I

Nachfolger von Rudolf Röttschi.

Gegründet 1880.

Gesellschaft der L. v. Roll'schen Eisenwerke, Gerlafingen.  
Werk: **Giesserei Bern** in Bern.



Konstruktionswerkstätten.

«Grand Prix» an der Internationalen Ausstellung Mailand 1906 und «Grand Prix» an der Internat. Ausstellung der Anwendungen für Elektrizität in Marseille 1908 für **Seilbahnen u. Zahnstangenoberbau.**

Spezialfabrik für

### Schleusenanlagen

für Wehre und Kanäle in jeder Grösse und nach verschiedenen Systemen.

### Gleit- & Rollschützen.

Andere Spezialitäten der Firma:

**Hebezeuge, Eisenbahnmaterial, Seilbahnen und Zahnradbahn-Oberbau.**

Nähere Angaben und Projekte, sowie Referenzen stehen zu Diensten.

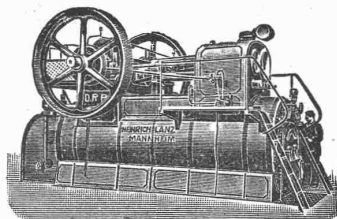
**Amtlich fest-**  
gestellter



**Kohlenverbrauch**  
**0,45**  
kg pro eff. PS u. St.  
bei nur

Einfacher Ueberhitzung.

## HEINRICH LANZ, Mannheim



**Allen voraus** in  
**Patent-Heissdampf-Lokomobilen**  
mit **Ventilsteuerung „System Lentz“**  
und einfacher Ueberhitzung.  
**Hervorragend in Einfachheit der Konstruktion!**  
**Höchste Oekonomie!**

Verkaufsbureau für die Schweiz: **Zürich, Auf der Mauer 13.**



**Richard Beuttner & Co., Zürich**

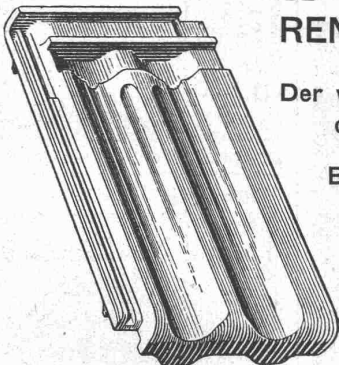
□ □ □ Einziges Spezial-Geschäft für □ □ □  
Blattgold & Bronzen · Pinsel & Schwämme

**Kleine farbig glasierte Bieberschwänze**  
für Türmchen, Gauben und dergleichen.

**Gail'sche Dampfziegelei und Thonwarenfabrik**  
**Giessen.**

Feine Verblendsteine und -Plättchen, Terrakotten, Hourdis, Schamottesteine, Schamottemörtel, Kamin- und Brunnensteine, Dachfalzziegel, Hartbrandklinker, Trottoir- und Mosaikklinker etc.

FABRIQUE  
DE  
**POTERIE et BRIQUETERIE**  
DE  
**RENENS (Vaud)**



Der verbreitetste Ziegel in  
der ganzen Welt.

Billigste Dachdeckung.

10 Jahre Garantie  
gegen  
Frostschaden.

Marke: „Ludowici.“

Telegr.-Adr:  
„Lux“ Zürich

Telephon:  
1107

**LICHTPAUS-ANSTALT**  
René ORBANN  
Ingenieur-Chemiker.

Heliographie Sihlfhofstrasse 27 ZÜRICH Negrographie

Prompte u. sorgfältige Bedienung  
**PLANDRUCK**

1<sup>a</sup> Heliographie- & Pauspapiere  
!! MAN VERLANGE OFFERTE !!

**Chem. Laboratorium Dr. E. Keller**  
vorm. Dr. Steinitzer

Telephon 167 - Zürich I - Olgastrasse 2

Analysen v. Baumaterialien, Metallen, Schmiermitteln.  
Raterteilung. — Expertisen.

**Gustav Kuntze, Göppingen 3 (Württomb.)**

Schmiedeeiserne, genietete und bartgeliöfete oder geschweißte

**KUNTZE-RÖHREN**

mit Flanschen oder Muffen.

Spezialität: Turbinen-Rohre in jeder Dimension.  
Rohre für Tunnel-Bauten.  
Rohre für Wasser-Versorgungs-Anlagen.

**Westschweizerisches Technikum in Biel.**  
**Fachschulen.**

1. Schule für Maschinentechner, Elektrotechniker, Monteure, Kleinmechaniker;
2. Bauschule;
3. Kunstgewerbe-, Gravier- und Ciselierschule mit Spezialabteilung für Uhrenschalendekoration;
4. Uhrenmacherschule mit Spezialabteilung für Rhabilleure und Remonteure;
5. Eisenbahnschule;
6. Postschule.

(Der Eintritt in die beiden letzten findet nur im Frühling statt.)

Unterricht deutsch und französisch. Im Wintersemester Vorkurs zur Vorbereitung für den Eintritt im Frühling.

Aufnahmsprüfungen den 27. September, morgens 8 Uhr, im Technikumsgebäude. Beginn des Wintersemesters den 29. September 1909. Anfragen und Anmeldungen sind an die Direktion zu richten. Schulprogramme gratis.

Der Präsident der Aufsichtskommission:  
Aug. Weber.

**Bauland zu verkaufen.**

Um die rege Nachfrage nach Bauland befriedigen zu können, hat die Gemeinde Igis beschlossen, einen

**größeren Bodenkomplex**

in unmittelbarer Nähe der Station Landquart von beiläufig 100 000 m<sup>2</sup> parzellenweise oder in grösseren Abschnitten zu verkaufen.

Da ein Industriegeleise bereits vorhanden ist, eignet sich ein Teil des Landes vorzüglich für Etablierung gewerblicher Anlagen.

Kaufliebhaber belieben sich an Herrn Hauptmann Büsch in Landquart zu wenden, der jede erwünschte Auskunft zu erteilen bereit ist und bei dem auch der Bebauungsplan zur Einsicht aufliegt.

Igis, im August 1909.

Die Bodenverwertungskommission Landquart.

**Türöffner,**

elektrisch mit dem Schloss kombiniert. Vollständig neues Konstruktionsprinzip. Das Einfachste am Markte, absolut sicheres Funktionieren. — Billiger Preis. Prospekte durch

**Metallwaren-Fabrik Oerlikon.**

Spezialerzeugung gestanzter und gedrehter Massenartikel.

Kauf- oder mietweise Erstellung von  
**Elektrischen Betriebs-Anlagen**  
für Bau-Unternehmungen.

Elektromotoren — Dynamos.

Ed. Schläpfer & Cie., Elektr. Anlagen, Zürich-Wollishofen.





# Portlandzement-Fabrik Laufen (Bern)

Altrenommierte Firma **Aktion-Gesellschaft** Gegründet 1886  
Fabriken in Laufen, Münchenstein und Soyhières-Bellerive  
empfiehlt ihren

## prima langsam bindenden künstlichen Portlandzement

von anerkannt höchster Festigkeit, absoluter Volumbeständigkeit und reiner Farbe  
zu Platten- und Kunststein-Fabrikation, armierten Beton- und sonstigen Zement-Arbeiten.

**Vorzügliche Atteste der Eidgenössischen Material-Prüfungs-Anstalt Zürich.**

Schweiz.  
Akt.-Ges.

## Orenstein & Koppel, Zürich I

### Universal-Löffelbagger

mit Ueberhitzer

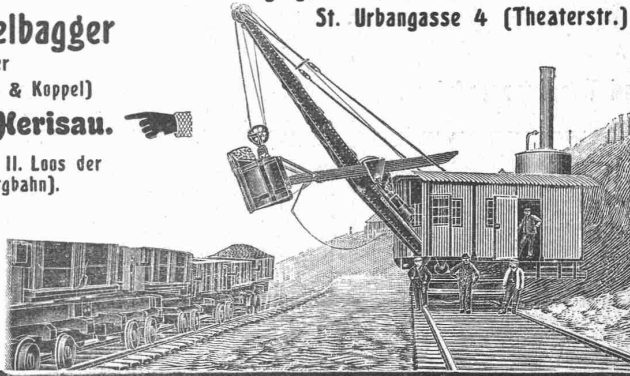
(Konstruktion Orenstein & Koppel)

**Im Betrieb in Merisau.**

(Bauunternehmung I. und II. Loos der  
Bodensee-Toggenburgbahn).

Verkauf und Vermietung von  
**Baggern**  
und Eisenbahnmaterial  
jeder Art.

St. Urbangasse 4 (Theaterstr.)



## PATENT-BUREAU

E. BLUM & Co. DIPL.-INGENIEURE

GEGRÜNDET 1878 - ZÜRICH - BAHNHOFSTR. 74

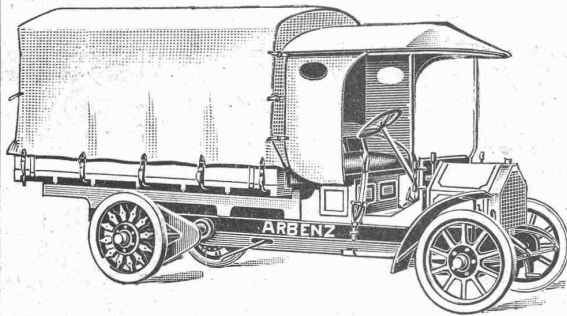


**RUDOLF MAAG**  
ELECTRO-TECHNISCHES  
INSTALLATIONSGESCHÄFT  
ZÜRICH! SIHLAMT

# Motorwagenfabrik ARBENZ A. G.

Zürich-Albisrieden

baut:

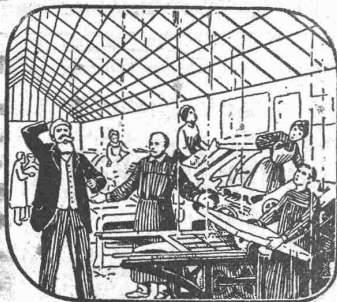


Lastwagen  
Lieferungswagen  
Omnibusse  
Feuerwehrwagen-  
Strassenbespreng-  
und  
Kehr-richt-Abfuhr-  
wagen  
für alle möglichen Betriebe.

**Erfindungs-Patente**  
Marken-Muster-  
& Modell-Schutz im In- u. Ausland  
**H. KIRCHHOFER** vormals  
Bourry-Séquin & Co. ZÜRICH  
1880  
Gegründet.



Altes, verkittetes System.



Immer Schaden durch das eingekittete Glasdach.

Kittlose



Patent No. 37200  
und neue Patente ang.

# Glasdächer

Shedfenster      Shedrinnen

..... System G. Zimmermann .....

Generalvertreter für die Schweiz:

**M. & H. A. ERNST, THALACKER 21, ZÜRICH I.**

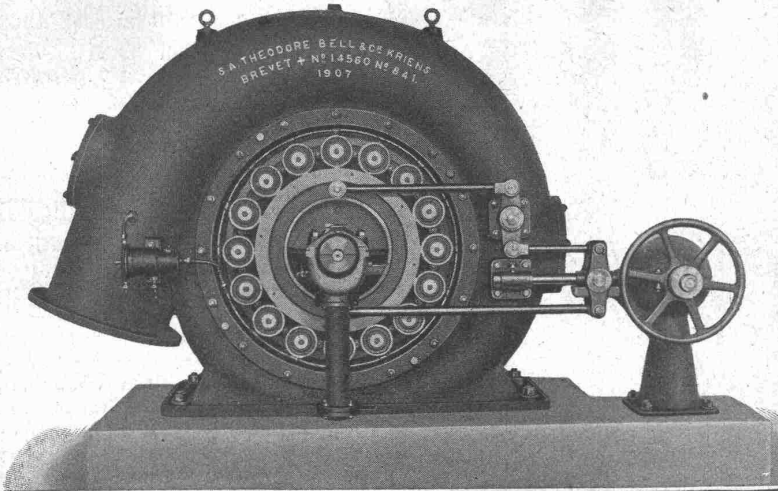
Telephon 6996.

Neues, kittloses System.



Dauernd geschützt gegen Schwitzwasser und Regen.

# Turbinen jeder Grösse modernster Systeme



**Präzisions-Regulatoren  
Schleusen, Wehranlagen  
Rohrleitungen  
Drahtseilbahnen für  
Personenbeförderung.**

Aktiengesellschaft der Maschinenfabrik

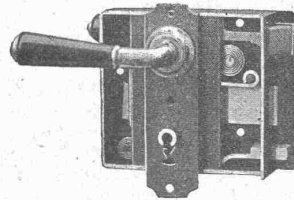
von

**Theodor Bell & Cie.,  
Kriens-Luzern.**

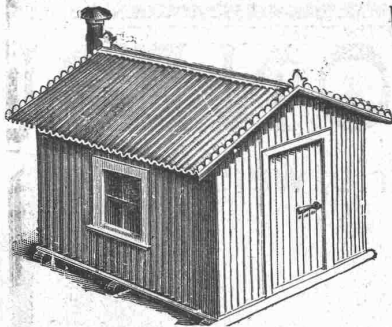
**A. Bröck, Optiker, Zürich**  
Schifflande Nr. 24

**Photographische Apparate**  
sämtliche Bedarfsartikel

**Hirt-Biedermann & Sohn, Solothurn**  
Schlossfabrik in Derendingen.



Fabrikation aller Art  
**Türschlösser u. Baubeschläge.**  
Verkauf durch alle Schweiz.  
Eisenhandlungen.  
**Eigene Messing-, Weiss- und  
Rotbronzgiesserei**  
speziell für Drücker, Garnituren und  
Zierplatten nach eigenen Entwürfen der  
Herren Architekten, Buchstaben und  
Schriften, Wappen etc.



**Wellblechkonstruktionen**  
**Träger**  
und  
**Bedachungswellblech,**  
schwarz und galvanisiert,  
**Rolladen.**  
**Wellblech-Walzwerk**

**Suter-Strehler & Co.,  
Zürich.**

Die Sonne ist unser einziger Konkurrent.



**Lux-  
Lampen**

100 Kerzenstärke stündlich 1 Cts.

Bewährteste und billigste Beleuchtung für  
**Fabriken, Werkstätten  
Bahnhöfe, Strassen  
Läden etc.**

Auf Grund automatischer Petroleumauffüllung und Kohlensäuredruck  
das bequemste Petroleum-Starklicht unserer Zeit. Ganz gefahrlos.  
Verlangen Sie Katalog.

**Lux-Lampen, Thalwil.**



Bureau Basel Aktiengesellschaft Hochstrasse 96

**Steinbruch Brislach**

Oolitischer **Jura-Kalkstein**, weiss und gelb  
Moellons für Hoch- und Tiefbauten. Quader, Verkleidungen  
Treppenanlagen, Façaden.

**J. Rukstuhl, Basel**

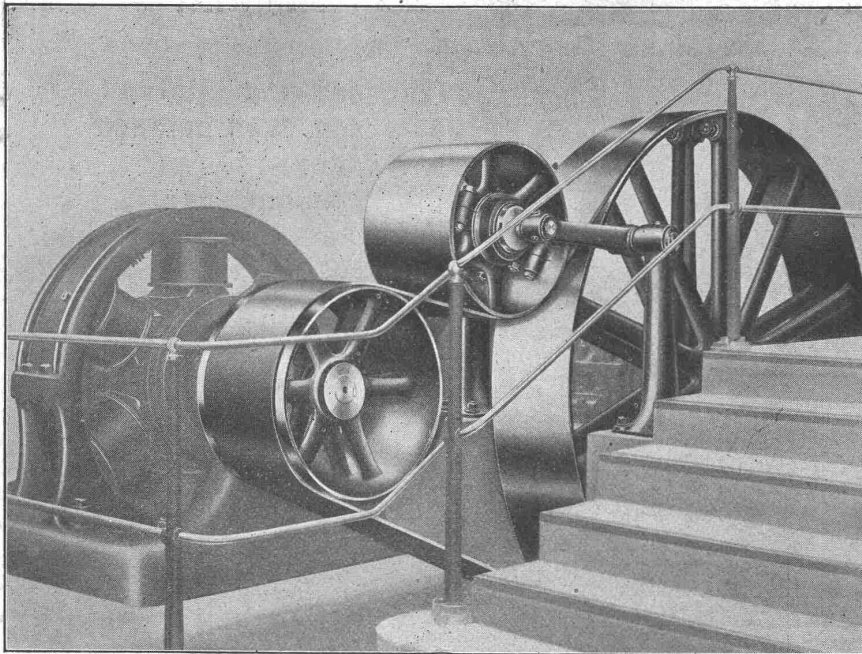
erstellt auf Grundlage vieljähriger Erfahrung

**Centralheizungen**

aller Systeme

**Warmwasser — Niederdruckdampf etc**





Spannrollentrieb mit Oelmlauf geliefert für Generator-Antrieb 225 P. S.  
500 mm breiter Doppelriemen.

**Entwürfe und Kostenanschläge**  
durch

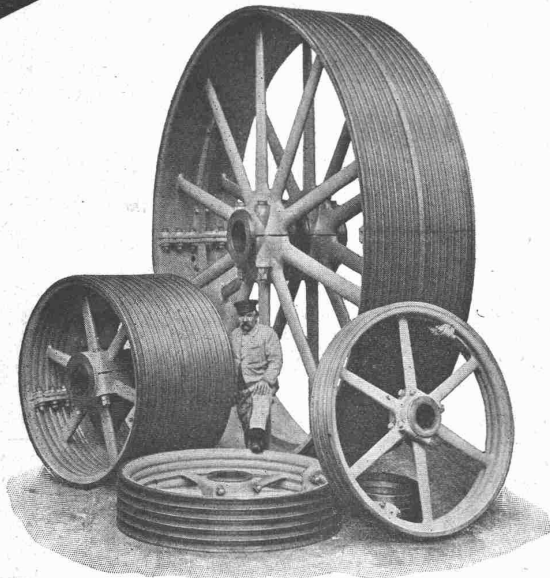
**Eisenwerk Wülfel, Filiale Basel**  
Blumenrain 32. Spezialfabrik für Transmissionen. Telephon 2206.

Die Aktiengesellschaft der Brunner Brauerei, Brunn a. G. schreibt uns am 19. Januar 1909 über nebenstehenden Trieb:

«In Beantwortung Ihrer geehrten Anfrage vom 6. d. M. freut es uns, Ihnen mitteilen zu können, dass die uns von Ihnen im Oktober v. J. gelieferten Transmissions-teile bisher zu unserer vollsten Zufriedenheit funktionieren. Es gilt dies in erster Linie von dem durch Sie hergestellten Hauptantrieb mit zwei **selbsttätigen Spannrollentrieben**, welche bei einem sehr kurzen Achsenabstand unsere Generatoren für Licht- und Kräfteerzeugung für eine Leistung von **150**, beziehungsweise **225 Pferdekraften** unter Verwendung eines **400 mm breiten einfachen**, beziehungsweise eines **500 mm breiten Doppelriemens** in anstandsloser Weise bei ruhigem Gange übertragen. Unsere bisherigen Messungen haben ergeben, dass Sie hierbei Ihre **Garantien** betreffs der Uebertragungsleistung **voll eingehalten** haben und wurde durch den Wegfall des früher bestandenen Zwischenvorgeleges die **erhoffte Kräftersparnis erzielt.**»

# TRANSMISSIONEN

Komplette Anlagen für alle Industriezweige



**Hanfseilscheiben** jeder Grösse.

**Riemenscheiben** in Gusseisen bis 4 m Durchmesser.

**Zahnräder** mit rohen und gehobelten Zähnen.

**Feste Stehlager** mit Ringschmierung und herausnehmbaren Weissmetall- oder Bronzeschalen bis 250 mm Bohrung.

**Sellerslager** mit Ringschmierung  $\oplus$  Patent: als Stehlager, Hängelager, Wand- und Säulenkonsollager.

**Klauen- & Hildebrandt'sche Zahnkupplungen.**

**Benn's Reibungskupplungen.**

**Uhlhorn'sche selbsttätige Motorenkupplungen.**

GESELLSCHAFT der L. von ROLL<sup>SCHEN</sup> EISENWERKE  
**EISENWERK GLUS.**