

Objektyp: **Advertising**

Zeitschrift: **Schweizerische Bauzeitung**

Band (Jahr): **53/54 (1909)**

Heft 4

PDF erstellt am: **24.09.2024**

### **Nutzungsbedingungen**

Die ETH-Bibliothek ist Anbieterin der digitalisierten Zeitschriften. Sie besitzt keine Urheberrechte an den Inhalten der Zeitschriften. Die Rechte liegen in der Regel bei den Herausgebern. Die auf der Plattform e-periodica veröffentlichten Dokumente stehen für nicht-kommerzielle Zwecke in Lehre und Forschung sowie für die private Nutzung frei zur Verfügung. Einzelne Dateien oder Ausdrucke aus diesem Angebot können zusammen mit diesen Nutzungsbedingungen und den korrekten Herkunftsbezeichnungen weitergegeben werden. Das Veröffentlichen von Bildern in Print- und Online-Publikationen ist nur mit vorheriger Genehmigung der Rechteinhaber erlaubt. Die systematische Speicherung von Teilen des elektronischen Angebots auf anderen Servern bedarf ebenfalls des schriftlichen Einverständnisses der Rechteinhaber.

### **Haftungsausschluss**

Alle Angaben erfolgen ohne Gewähr für Vollständigkeit oder Richtigkeit. Es wird keine Haftung übernommen für Schäden durch die Verwendung von Informationen aus diesem Online-Angebot oder durch das Fehlen von Informationen. Dies gilt auch für Inhalte Dritter, die über dieses Angebot zugänglich sind.

# Schweizerische Bauzeitung

**Abonnementspreis:**  
Ausland . 25 Fr. für ein Jahr  
Inland . . 20 " " "

**Für Vereinsmitglieder:**  
Ausland . 18 Fr. für ein Jahr  
Inland . . 16 " " "  
sofern beim Herausgeber  
abonniert wird.

**Abonnements**  
nehmen entgegen: *Herausgeber, Kommissionsverleger*  
und *alle Buchhandlungen*  
und *Postämter.*

Wochenschrift  
**für Bau-, Verkehrs- und Maschinentechnik**

Gegründet von **A. WALDNER**, Ingenieur.

Herausgeber: **A. JEGHER**, Ingenieur.

*Dianastrasse Nr. 5, ZÜRICH II.*

Verlag des Herausgebers. — Kommissionsverlag: *Rascher & Cie., Meyer & Zellers* Nachfolger in Zürich.

Organ

des Schweizer. Ingenieur- und Architekten-Vereins und der Gesellschaft ehemaliger Studierender des eidg. Polytechnikums in Zürich.

**Insertionspreis:**  
Für die 4-gespaltene Petizelle  
oder deren Raum 30 Cts.  
Haupttitelseite: 50 Cts.

**Inserate**  
nimmt allein entgegen:  
*Die Annoncen-Expedition*  
**RUDOLF MOSEB,**  
Zürich,

*Basel, Bern, St. Gallen,  
Berlin, Breslau, Dresden,  
Frankfurt a. M., Hamburg,  
Köln, Leipzig, Magdeburg,  
München, Stuttgart, Wien.*

Bd LIV.

ZÜRICH, den 24. Juli 1909.

N<sup>o</sup> 4.

## Wasserkraftanlage Augst.

Die Erd-, Fundierungs- und Betonarbeiten für die Turbinenkammern und den Ablaufkanal des am schweizerischen Rheinerufer zu errichtenden Kraftwerk Augst werden hiermit zur Konkurrenz ausgeschrieben.

Pflichtenheft und Pläne können auf dem Bureau des Gas- und Wasserwerks, Binningerstrasse Nr. 8, eingesehen werden.

Die Eingaben sind verschlossen unter der Aufschrift «Turbinenkammern Augst» bis zum **14. August d. J.**, mittags, an das unterzeichnete Departement einzureichen.

Basel, den 8. Juli 1909.

**Sanitätsdepartement.**

## Schweizerische Bundesbahnen. Kreis IV.

### Ausschreibung von Bauarbeiten.

Die Bauarbeiten für die Verlegung der Eulach im Bahnhof Winterthur werden hiemit zur Vergebung ausgeschrieben.

Die Arbeiten umfassen in der Hauptsache:

- Zirka 35,000 m<sup>3</sup> Erdbewegung,
- „ 8,200 m<sup>3</sup> Mauerwerk,
- „ 4,400 m<sup>2</sup> Asphaltdeckungen,
- „ 260 m<sup>2</sup> Spuntwände,
- „ 56 m eiserne Geländer.

Pläne und Vorschriften liegen zur Einsicht auf in den Bureaux des Bahningenieurs in Winterthur und des Oberingenieurs in St. Gallen.

Angebote sind bis **8. August 1909** verschlossen und mit der Aufschrift „Eingabe für die Verlegung der Eulach in Winterthur“ an die Kreisdirektion IV in St. Gallen zu richten.

Die Angebote bleiben verbindlich bis Ende September 1909.

St. Gallen, den 20. Juli 1909.

Die Kreisdirektion IV.

## Zu verkaufen

**5 Paar Zugpferde** samt Geschirr und Lastfuhrwerk.  
**Baugesellschaft Albula, Sils.**

Soeben erschien und ist durch alle Buchhandlungen zu beziehen:

## Academy Architecture

Preis 5.00 Fr.

**35. Band (1909 I).**

Gebunden 6.00 Fr.

Herausgegeben von **Alex Koch**, Architekt, London.

**Skulpturenbuch.** Preis 10.00 Fr., zirka 400 Skulpturen aus A. A. 1904—8.

**British Competitions (Englische Konkurrenzen)**

Abonnement auf 12 Lieferungen zu 32 Seiten Fr. 20.25. (Band I und II gebunden je Fr. 23.00).

**Spezial-Nummer: London County Hall.**

100 Seiten 50 x 38 cm. Gebunden 30.00 Fr.

**Albert Müller**, Verlag, Sonnenquai 18, Zürich.

## Eisenbetonmast Saxonia.



Bewährter, gefälliger und hilliger Mast für elektrische Fernleitungen, für Telegraph und Telefonleitungen.

Als Lichtmast und für Strassenbahnen.

Lizenzinhaber für die

Kantone:

Zürich, St. Gallen, Schaffhausen, Appenzell, Uri, Schwyz, Glarus, Thurgau, Zug, Graubünden.

**Hunziker & Cie.,  
Brugg.**

Kantone:

Fribourg, Neuchâtel, Waadt, Genf, Wallis und Tessin.

**Anselmier & Cie.,  
Bern und Fribourg.**

Kantone:

Basel-Stadt und -Land, Bern, Solothurn, Aargau, Luzern u. Unterwalden.

**J. Betz & Cie.,  
Basel.**



**Ingenieur-Akademie WISMAR**  
a. d. Ostsee.

Für Bau-Ingenieure und Architekten.  
Aufnahmebedingungen im Programm.

Für Techn. Vorarbeiten im Bahn- und Strassenbau empfiehlt sich B. EMCH, Ingenieurbureau, BERN.

## Kunsthaus Zürich. Konkurrenz - Ausschreibung

über die Ausführung von

**Marmorarbeiten (Boden- und Wandbeläge),  
Linoleum-Unterböden (Gips- und Magnesit-Estriche),  
Elektrische Beleuchtungsanlage.**

Programme können im Baubureau am Heimplatz bezogen werden, daselbst liegen auch die Vertragsbedingungen, sowie Planunterlagen zur Einsicht auf. Eingabetermin: **30. Juli 1909.**

Zürich, 15. Juli 1909.

Curjel & Moser, Architekten.

## Kanton Zürich.

### Ideenkonkurrenz für ein Bezirksgebäude in Zürich III.

Im Auftrage des Regierungsrates und im Einverständnis mit dem Stadtrat Zürich eröffnet die Baudirektion des Kantons Zürich unter den im Kanton Zürich wohnhaften Architekten eine Ideenkonkurrenz zur Erlangung von Entwürfen für den Neubau eines Bezirksgebäudes in Zürich III. — Preissumme zur Prämierung von höchstens 6 Entwürfen Fr. 15,000.—. Eingabe-Termin: **30. November 1909.** — Konkurrenzprogramm und Situationsplan können beim **kantonalen Hochbauamt**, untere Zäune 2 in Zürich I, bezogen werden.

Zürich, den 14. Juli 1909.

**Baudirektion des Kantons Zürich:**

Der Direktor: **C. Bleuler-Hüni.**

Der Sekretär: **Dr. A. Bosshardt.**

## Neue Zentralheizung für die Neumünster-Kirche.

Die Kirchengemeinde Neumünster beabsichtigt eine neue Zentralheizung in der Neumünster-Kirche zu erstellen und fordert Interessenten auf zu verbindlichen Preiseingaben bis zum 15. August a. c.

Auskunft, Pläne, Baubedingungen sind erhältlich Mühlebachstrasse Nr. 42, Zürich V, je nachmittags 2—4 Uhr.

Der Präsident der Baukommission:

**G. Hirzel-Koch.**

## Schweizerische Bundesbahnen. Kreis III.

### Ausschreibung von Bauarbeiten.

Die Kreisdirektion III der schweizerischen Bundesbahnen in Zürich eröffnet Konkurrenz über die **Lieferung und Montierung von zwei unversenkten Wagenschiebepöhlen mit Seilhaspel und elektrischem Antrieb** für die Wagenreparatur der neuen Werkstätte Zürich.

Lagepläne und Bedingungen liegen auf dem Baubureau der neuen Werkstätte Zürich in Zürich III, Brauerstrasse 150, II. Stock, zur Einsicht auf.

Schriftliche Angebote mit der Aufschrift «Wagenschiebepöhlen» sind bis zum 31. August 1909 der unterzeichneten Kreisdirektion verschlossen einzuzureichen.

Die Angebote bleiben bis zum 15. Oktober 1909 verbindlich.

Zürich, den 15. Juli 1909.

**Kreisdirektion III  
der schweizerischen Bundesbahnen.**

## Mise au concours de travaux.

La Direction du 1<sup>er</sup> arrondissement des chemins de fer fédéraux, à Lausanne, ouvre un concours pour la fourniture et le montage d'une **passerelle métallique** (17,2 t environ) au km. 21.695 de la ligne Lausanne-Genève, près de la station d'Allaman.

Les plans et cahiers des charges relatifs à ces travaux peuvent être consultés au bureau central de la voie No. 60, à la Razude, à Lausanne, où l'on peut aussi se procurer des formulaires de soumission.

Les plans seront adressés aux constructeurs qui en feront la demande, contre remboursement de fr. 3.—.

Les soumissions portant la suscription „**Passerelle d'Allaman**“, devront parvenir à la Direction soussignée le **31 juillet 1909 au plus tard.**

Lausanne, le 14 juillet 1909.

La Direction du 1<sup>er</sup> Arrondissement des  
Chemins de fer fédéraux.

## Rhätische Bahn. Bau-Ausschreibung.

Die Ausführung nachbezeichneter Gebäude in Landquart ist zu vergeben:

1. Gebäude für Materialverwaltung ca. Fr. 140,000,
2. „ „ Kesselschmiede „ „ 185,000,
3. Erweiterung der Hauptwerkstätte, „ „ 410,000.

Pläne und Uebernahmsbedingungen liegen im Hochbaubureau der Rhätischen Bahn, neues Verwaltungsgebäude, Erdgeschoss, wo auch die Eingabeformulare und Programme für die Eisenkonstruktion zu beziehen sind, zur Einsichtnahme auf. Die Eingabe für sämtliche Bauarbeiten, wie auch für einzelne Gebäude oder Arbeitsgattungen sind bis inkl. **8. August 1909** der unterzeichneten Direktion einzureichen und bleiben bis Ende August 1909 verbindlich.

Chur, den 16. Juli 1909.

Die Direktion.

## Wasserversorgung Bergün.

### Bau-Ausschreibung.

Die Gemeinde Bergün eröffnet hiemit freie Konkurrenz über nachfolgende Arbeiten und Lieferungen für die **Hydranten-Anlage** Bergün:

1. Fassung einer Quelle.
2. Erstellen der **Sammelbrunnenstube.**
3. Erstellen eines Reservoirs in **armiertem Beton** mit 400 m<sup>3</sup> Inhalt, samt allen Armaturen.
4. **Liefern, Legen und Dichten der gusseisernen Röhren.**

200	180	150	125	100 und 75	mm weit
505	51	797	1276	675	264 m.

5. **Liefern und Versetzen von 38 Schiebern und 35 Oberflur-Hydranten.**
6. **Sämtliche Grabarbeiten.**

Pläne und Bauvorschriften liegen beim Gemeindevorstand Bergün zur Einsicht auf, an welchen auch die Eingaben zu richten sind.

Die Eingaben sind unter der Aufschrift «Wasserversorgung» bis und mit 31. Juli a. c. verschlossen einzuzusenden.

Bergün, den 14. Juli 1909.

Der Gemeinderat.

Wir suchen für unsere Installations-Abteilung einen

## Ingenieur

mit Hochschulbildung, welcher der italienischen und französischen Sprache in Wort und Schrift mächtig ist, sowie mehrjährige Erfahrung in technischer Korrespondenz und in der Anfertigung von Kostenanschlägen besitzt. Eintritt baldigst erwünscht. Gef. Offerten unter Beifügung von Zeugnisabschriften, Lebenslauf, mit Angabe der Gehaltsansprüche sind zu richten an

**Elektrizitäts-Gesellschaft Alioth,  
Münchenstein-Basel.**

## Zu verkaufen.

In Thun in bester Geschäftslage ein älteres

### Wohn- und Geschäftshaus

auf Abbruch und Erstellung eines Neubaus. Infolge der **äusserst günstigen Lage** eignet sich das Objekt zu jedem Gewerbe. Verkaufsbedingungen und Bauverhältnisse günstig. Rendite nachweisbar.

Man wende sich unter Chiffre Z. B. 8127 an die Annoncen-Expedition **Rudolf Mosse, Zürich.**

## Schweizerische Wasserwirtschaft ZÜRICH

**EINZIGES FACHORGAN DER SCHWEIZ FÜR WASSER-  
BAU, HYDRAULISCH-ELEKTRISCHE ANLAGEN, SCHIFF-  
FAHRT, HAFEN- UND KANALBAUTEN**

Probe-Nummern gratis und franko.

Mitarbeiter gesucht.



# Korksteine und Korksteinplatten

für baugewerbliche Zwecke.

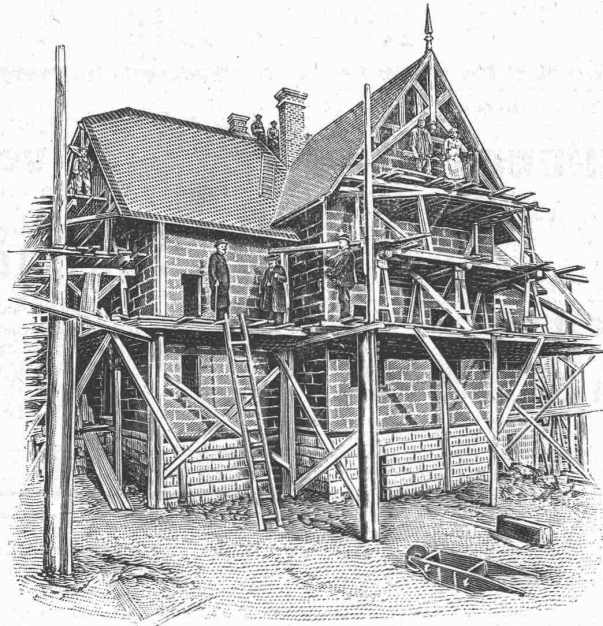
**Wirkungsvollstes und haltbarstes Material  
zur Isolierung gegen Kälte, Wärme, Schall und Feuchtigkeit in Hochbauten.**

Isolierung massiver Aussen-  
Mauern und Fachwerk-  
Wänden gegen Witterungs-  
und Temperatur-Einflüsse,  
sowie gegen Feuer.

Trockenlegung feuchter  
Wände und Untergeschoss  
Räume.

Mansarden-Verkleidungen aus  
Korksteinplatten, feuersicher;  
Wohnung im Sommer kühl,  
im Winter warm.

Isolierung von Eis-, Bier-  
und Weinkellern, sowie von  
Kühl- und Gefrierräumen.



Linoleum-Unterlagen aus  
Kork, absoluter Schutz gegen  
aufsteigende Kälte und  
Feuchtigkeit, warmhaltend  
und schalldämpfend.

Erstellung leichter,  
freitragender Scheidewände  
aus Korkstein.

Isolierung von Ziegel-,  
Schiefer-, Metall- und Holz-  
zement-Dächern, sowie  
Massivdächern aller Art.

Herstellung von schalldämpfenden und feuersicheren  
Zwischendecken und  
Deckenverschalungen.

## Wohnhaus mit Korkstein-Verkleidung.

Ansicht des Baues während der Ausführung. Dieses Haus wurde, als Riegelbau, mit äusserer und innerer Korkstein-Verkleidung, vollkommen trocken, innerhalb 8 Wochen fix und fertig hergestellt. Decken und Scheidewände der Mansardenräume ebenfalls aus Korkstein.

### Vorzüge:

Kurze Bauzeit, rasches Austrocknen, Schutz gegen Temperatureinflüsse; feuersicherer Schutz des hölzernen Baukonstruktionsmaterials.

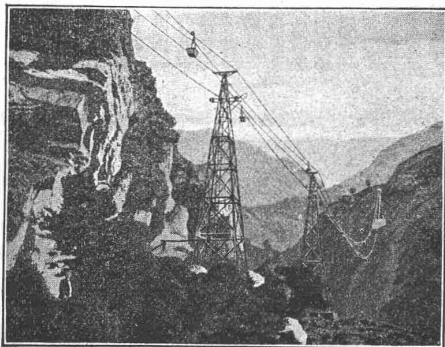
# WANNER & C<sup>IE</sup>, HORGEN

Erstes Fachgeschäft für baugewerbliche Isolierungen.

Generalvertreter der Korksteinfabrik Grünzweig & Hartmann, G. m. b. H., Ludwigshafen a. Rh.

Erste, älteste und grösste Korksteinfabrik des Kontinents.

# Bleichert'sche Drahtseilbahnen



eignen sich für den Transport von Baumaterialien aller Art unter den schwierigsten Verhältnissen. Im Ganzen zirka **2100** Anlagen ausgeführt, darunter:

- 104 für Bauunternehmer,
- 185 für Steinbrüche,
- 236 für Zementfabriken,
- 160 für Ziegeleien.

Adolf Bleichert & Co., Leipzig-Gohlis 38.

General-Vertreter für die Schweiz:

## Robert Aebi & Co., Zürich

Bei der teilweise noch im Bau befindlichen Berninabahn ist die Stelle des

### Bahningenieurs

zu besetzen. Verlangt wird Erfahrung in Bau und Betrieb einer Bergbahn. Elektrotechnische Kenntnisse sind erwünscht.

Anmeldungen mit Zeugnisabschriften, Referenzen, Gehaltsansprüchen, Eintrittstermin, Alter und Familienstand an die

Direktion in Brusio, Graubünden.

### Gesucht Hilfskraft nach Brüssel.

Die Schriftleitung einer in Brüssel erscheinenden eisenbahntechnischen Zeitschrift sucht vorerst auf ein Jahr eine gewandte Hilfskraft für deutsche Korrespondenz, Korrekturlesen. Uebersetzen einfacher Artikel aus dem Französischen ins Deutsche und ähnliche Bureauarbeiten. Technische Bildung bevorzugt. Vorzügliche Gelegenheit zur Weiterbildung. Dienst werktätlich 7 Stunden. Gehalt im ersten Jahre 1200 Mark (1500 Fr.), bei Bewährung steigend. Gesuche mit Angabe des Bildungsganges, Alters und der bisherigen Tätigkeit zu richten an L. Weissenbruch in Brüssel, rue de Louvain, 11.

### Technikum des Kts. Zürich in Winterthur.

Fachschule für Bautechniker, Maschinentechniker, Elektrotechniker, Chemiker, Geometer, Eisenbahnbeamte, für Kunstgewerbe und Handel. Das Wintersemester beginnt am 6. Oktober 1909. Die Aufnahmeprüfung für die Neueintretenden der II Klasse aller Abteilungen und für die I. Klasse der Schule für Bautechniker findet am 4. Oktober statt. Anmeldungen sind bis zum 31. August an die Direktion des Technikums zu richten.



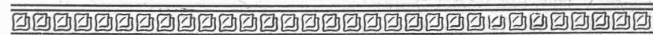
## Dynamit Sprenggelatine

Anerkannt vorzüglichster Sicherheitssprengstoff

TELSIT

Dynamit Nobel A.-G., Zürich

Fabrik: ISLETEN (Uri).



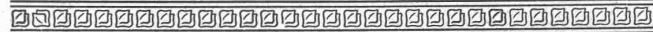
### Zu verkaufen.

Eine im Betriebe stehende, sehr gut erhaltene, komplette

## Dowson-Kraftgas-Anlage

von 340 HP, inbegriffen 4 Gasmotoren, ausgeführt von der Schweizer Lokomotiv- und Maschinenfabrik Winterthur, samt den dazu gehörenden 4 Drehstrom-Generatoren von 200 Volt, 42 C., nebst kompletter Schaltanlage, erstellt von der Maschinenfabrik Oerlikon. Vorzüglich geeignet als Kraftreserve-Anlage für Elektrizitätswerke.

Auskunft erteilt die Tonwarenfabrik Embrach A.-G. in Embrach (Kt. Zürich).

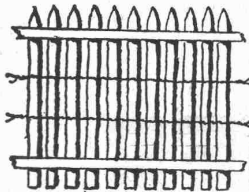


### Als Betriebsleiter

für ein Thomasschlackemahlwerk an der französischen Ostgrenze wird zum baldigen Eintritt eine energische, technisch gebildete Persönlichkeit gesucht. Geeignete Herren, die in diesem oder ähnlichen Betrieben praktische Erfahrungen gesammelt haben, wollen ihre Bewerbungsschreiben mit Angabe der Gehaltsansprüche sowie Beifügung eines Bildes unter Buchstaben Z.M.7837 an die Annoncen-Exped. Rudolf Mosse, Zürich, richten. Unerlässliche Bedingung ist vollkommene Beherrschung in Wort und Schrift der deutschen und franz. Sprache.

## Holzgitterei-Fabrik.

Spalier-Arbeiten und Spalier-Bauwerke  
Roll-Schattendecken und Roll-Strohdecken  
z. Bedachung von Gewächshäusern.



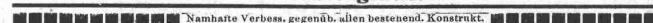
Spezial-Geschäft für

## Palisaden

(Holzzäune aus Hartholz)

Gustav Minder & Co., Genf.

Preisliste gratis.



**Stein-Breher**  
Unverwüstl. Bauart,  
stationär und fahrbar.  
Höchste Leistungsfähigkeit.  
Komplette Schotter-Anlagen.  
Vertreter und Wiederverkäufer hohen Rabatt.



Verbesserte **Walzen-Mühlen**  
dauerhaftester Konstruktion.  
Komplette Sand-Bereitungsanlagen.  
Sortiermaschinen.  
Kegelschleifer.  
Walzwerke.

Alpine-Maschinenfabrik-Gesellschaft, Augsburg 2

formals Holztauer Maschinenfabrik-Gesellschaft | Spezialfabr. f. Zerkirg- u. Transport-Anlagen.

Acusserst niedrige Anlage- und Betriebskosten.



**Gesellschaft für Wasserversorgung und Abwässerbeseitigung mit beschränkter Haftung**

90 Königgrätzer Strasse ■ **BERLIN SW. 11** ■ Königgrätzer Strasse 90

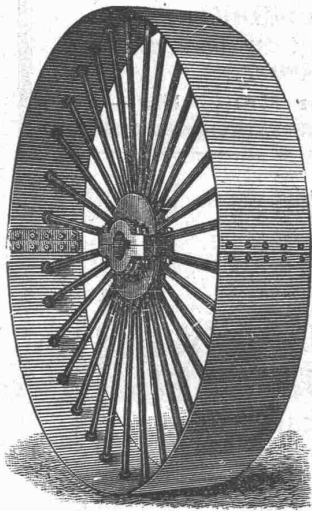
Entwässerungs- und Abwässerreinigungsanlagen

Spezialität:

Kläranlagen nach dem Septic Tank System D. R. P.  
Abwässerreinigungskessel, System Erich Merten D. R. P.

Vertreten durch: **K. A. BREUER**, Ingenieur in **FREIBURG** (Schweiz)

Maschinen und Apparate für Druckluftbetriebe und  
Ejektoranlagen, System Shone-Merten  
Brunnenbau-Enteisung-Filtration



**Riemen Scheiben**

zweiteilig, aus Schmiedeeisen  
und Holz. — Prompte Lieferung

**Treibriemen**

BALATA, Original «Dick».  
KAMELHAAR, «Gripwell».  
Generalvertretung. Einziges Lager

**Kernleder-Riemen**

eigenes Fabrikat.

**Decken**

wasserdichte, f. jed. Bedarf.

**Stapler-Hünerwadel & Co.**  
Horgen.



**Richard Beuttner & Co., Zürich**

Einziges Spezial-Geschäft für  
**Blattgold & Bronzen · Pinzel & Schwämme**

**Motor-Lastwagen**

von 3—6 Tonnen Nutzlast, mit od. ohne Kippbrücke.

Glänzend bewährte Spezialkonstruktion  
für Eisenbefügung.

Vermietung von Motorlastwagen und Uebernahme  
von Warentransporten zu billigen Taxen.

**Herkules A.-G., Menziken.**

**ETERNIT**



Schweizerische  
**ETERNITWERKE A.G.**  
Niederurnen (Glarus).

**Asbestcement-Schiefer**

für Bedachungen  
für Fassadenbekleidungen

**Asbestcement-Platten**

für innere, feuersichere  
Wand- und Deckenverkleidungen.

**Isolationsmaterial**

für die Elektrotechnik.

Man verlange Muster und Prospekte.

Filiale:

Zürich I, Tiefenhöfe 10  
beim Paradeplatz.

**A. Rieber, G. m. b. H., Reutlingen**  
**Maschinen-Fabrik.**

Filiale: Frankfurt a. M., Taunusstrasse Nr. 44.

Fernsprecher 46 — Begr. 1879 — Telegr.-Adr.: Rieber Reutlingen



**Hochdruckrohrleitungen für Satt- u. Heissdampf**

**Dampfsammler und -Verteiler**

**Turbinen-Anlagen**

**Gas- und Windleitungen**

**Neuer Laden-Vorreiber**

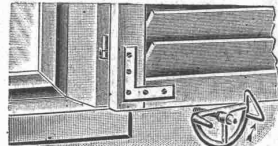
No. 39 817

Versagt nie, praktisch, bequem, solid, elegant.

Selbsttätiger, sicherer Ladenfang.

Keine Unruhe selbst bei Sturm.

Ihren äusserstpraktischen Vorreiber verwende  
bei allen meinen Bauten zur vollsten Zu-  
friedenheit meiner Auftraggeber. Er wird  
sich bei Bekannwerden seiner Vorzüge überall  
einführen. J. Bichlmeier, Architekt B.D.A.  
Aeschach-Lindau.



Die Vorteile Ihrer Vorreiber vor den bisher  
üblichen sind so in die Augen springend,  
dass ich künftig nur Ihr System verwenden werde.  
Erlenbach-Zürich. Erwin Brunner, Architekt & Baumeister.

Muster franko gegen Einsendung von 70 Cts.

**Josef Baldauf, Oberstaufen, Bayern.**

Kauf- oder mietweise Erstellung von  
**Elektrischen Betriebs-Anlagen**  
für Bau-Unternehmungen.  
**Elektromotoren — Dynamos.**  
**Ed. Schlappfer & Cie., Elektr. Anlagen, Zürich-Wollishofen.**

**E. Beck**

**Pieterlen bei Biel ■ Perles près Bienne**

Télégramme: PAPPBECK. — Téléphone.

Fabrik für

Ia. Holzzement  
Isolierplatten  
Dachpappen  
Isolierteppiche  
Korkplatten und  
sämtliche Teer- und  
Asphaltfabrikate  
Deckpapiere  
roh und imprägniert, in nur bester  
Qualität, zu billigsten Preisen.

Fabrique pour

Carton bitumé  
Ciment ligneux  
Plaques d'Asphalte  
pour Isolations en tous genres  
Tapis d'Isolations  
Goudron  
minéral raffiné  
Trinidad épurée  
Tous les produits d'Asphalte et  
de Goudron.

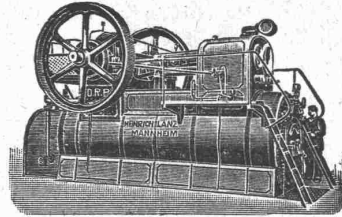
**Amtlich fest-**  
**gestellter**



**Kohlenverbrauch**  
**0,45**  
kg pro eff. PS u. St.  
**bei nur**

Einfacher Ueberhitzung.

# HEINRICH LANZ, Mannheim



**Allen voraus in**  
**Patent-Heissdampf-Lokomobilen**  
mit Ventilsteuerung „System Lentz“  
und einfacher Ueberhitzung.  
*Hervorragend in Einfachheit der Konstruktion!*  
*Höchste Oekonomie!*

Verkaufsbureau für die Schweiz: **Zürich, Auf der Mauer 13.**

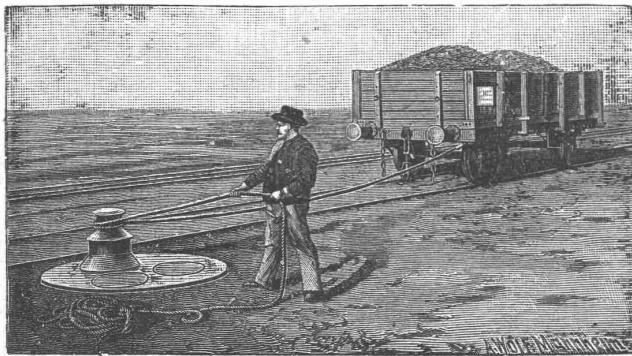
# Düsseldorfer Röhrenindustrie Düsseldorf- Oberbilk

empfiehlt

**schmiedeeiserne Röhren** bis 1500 mm Durchmesser,  
gerade und gebogen,

für Dampf-Leitungen, Wasser-Leitungen, Turbinen-Leitungen, hydraulische Anlagen,  
Kondensations-Anlagen etc. mit allen erforderlichen Verbindungen und Formstücken.

Vertreter für die Schweiz: **G. A. Bourgeois-Richter, Ing., Zürich II, Breitingenstr. 5.**



## Joseph Vögele, Mannheim

liefert seit 1842:

- Weichen jeder Bauart und Spurweite für Haupt- und Nebenbahnen;
- Federzungenweichen, Patent Bochumer Verein;
- Herzstücke; Kreuzungen;
- Drehscheiben und Schiebebühnen für Lokomotiven und Wagen, mit Hand-, Dampf- und elektr. Antrieb;
- Rangierwinden, Spills, elektr. angetrieben.
- Stellwerke, Schlagbäume.

Vertreter für die Schweiz:

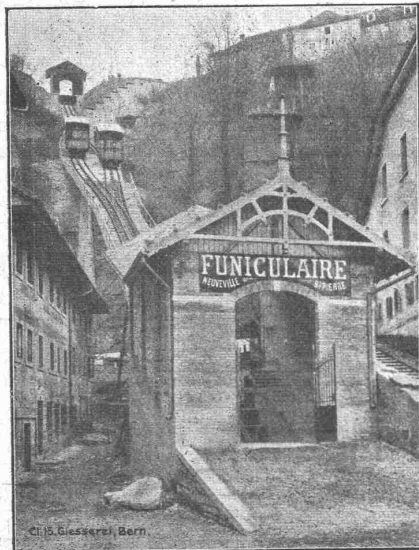
**W. Wolf, Ing., Zürich.**

## Uni Linoleum Bedruckte Linoleum Granit-Linoleum Inlaid-Linoleum Kork-Linoleum

empfehlen in den fabrizierten Stärken zu billigsten Preisen per  m<sup>2</sup>, fertig verlegt von geschulten Fachleuten, Grands magasins

**Jelmoli S.A.**  
**Zürich.**

(Persönliche oder schriftliche Offerte auf Wunsch sofort zur Verfügung.)



## Gesellschaft der L. v. Roll'schen Eisenwerke, Gerlafingen. Werk: **Giesserei Bern** in Bern.

**Konstruktionswerkstätten.**

«Grand Prix» an der Internationalen Ausstellung Mailand 1906 und «Grand Prix» an der Internationalen Ausstellung der Anwendungen der Elektrizität in Marseille 1908 für Seilbahnen und Zahnstangenoberbau.

Spezialfabrik für Bergbahnen:

## Seilbahnen und Zahnradbahnoberbau.

Seilbahnen mit Wasserballast und elektrischem Betrieb, Bremsen eigenen Systems.

Seit 1898 **60 Seilbahnen** ausgeführt oder im Bau.  
Zahnstangen, System Strub, Riggerbach und andere.

Andere Spezialitäten der Firma:

**Eisenbahnmaterial, Hebezeuge, Schleusen- und Wehranlagen.**

Nähere Angaben und Projekte, sowie Referenzen stehen zu Diensten.



Prospekte, Zeugnisse u. Referenzen zur Verfügung.

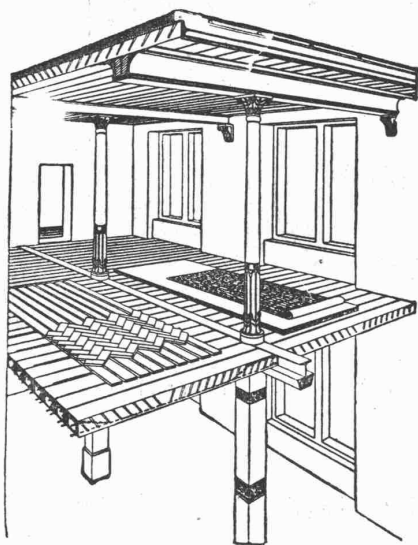
Langjährige Garantie.  
Anwendbar auf Beton  
und Holz.  
Benötigt nur einfache  
Spenglerarbeit.

**Dreifach imprägniertes  
Pappolein-Klebedach**  
mit aufgedruckerter Sand- und Kiesschicht  
bereits ausgeführt  
**ca. 2 Millionen Quadratmeter.**

Eigengewicht per m<sup>2</sup>  
nur 20 - 25 kg  
Dachneigung 1:40  
bis 1:3  
Feuersicher.

Generalvertretung für die Schweiz:  
**Locher & Cie.**  
Ingenieurbureau und Bauunternehmung für Hoch- und Tiefbau.  
**ZÜRICH**  
Talstrasse Nr. 10  
Telephon Nr. 2084.

Telegramm-Adresse:  
Locherco.



# Siegwart-Decke (Patente)

bestehend aus einzelnen, sum voraus fabrikmässig hergestellten Zement-Hohlbalcken (Siegwartbalcken), mit armierten Seiten-Wandungen für beliebige Spannweiten bis 6,50 m.

**Feuersicher! Einfachster, raschtester Einbau. Schalldicht!**  
**Grosse, garantierte Tragfähigkeit.**

Die fertig erstellten Balcken werden im Bau frei ohne jede Verschalung auf die Tragmauer oder T-Unterstütze aneinander gelegt und die Fugen nachträglich vergossen.

Projektierung und Lieferung durch  
**Internationale Siegwartbalcken-Gesellschaft Luzern**  
und

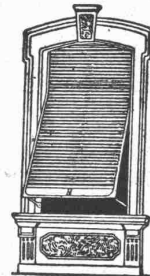
**G. & A. Bangerter, Zementwarenfabrik, Lyss (Bern)**  
Konzessionäre für die Kantone Bern, Solothurn, Basel, Neuenburg, Freiburg, Waadt, Genf und Wallis.

**PATENT-BUREAU**  
**E. BLUM & Co** DIPL. INGENIEURE  
GEGRÜNDET 1878 - ZÜRICH - BAHNHOFSTR. 74

## Wilh. Baumann

Rolladenfabrik

**Horgen** (Schweiz).



Holzrolläden  
aller Systeme.

Rolljalousien,  
automatisch.

Roll-  
Schutzwände  
verschiedener  
Modelle.

Verlangen Sie Prospekte.

### Bau- und Maschinentechniker

bewundern die Güte, Billigkeit  
und große Auswahl der

### Lichtpauspapiere und -Leinen

(65. 75. 80. 100. 112 u. 120 cm breit)  
(40. 55. 80. 110. 130. 150. 210.  
240. 260 gr pro m<sup>2</sup> schwer)

### Pauspapiere

der transparenten

Entwurf- u. Zeichenpapiere  
und anderer technischer Papiere.

welche prompt liefert das

Spezialhaus techn. Papiere  
**G. Suter-Glogg, Basel.**

### la. Lärchenholz

in verschiedenen Längen und Stärken  
geschnitten und rund, sowie auch  
Schnittwaren in Fichten und Tannen  
liefern zu couranten Preisen  
**Caprez & Cie., Sandquart,**  
Baugeschäft.

**Schweiz. Gesellschaft für  
Lentz-Ventilmaschinen, Bellinzona.**

Zahlreiche  
Ausführungen.

Erstklassige  
Referenzen über  
ausgeführte Anlagen.

Eigene  
grosse Proberstation.

Eigenes Bureau:  
**Zürich**  
Auf der Mauer 13.  
Telegr.-Adr.  
**Lentzmaschinen.**  
Telephon Nr. 8016

**Dampfmaschinen system Lentz**

**GEBR. LINCKE  
ZÜRICH.**

MODERNE ÖFEN KAMINE  
HEIZGERPERVERKLEIDUNGEN.



# Central-Heizungen aller Systeme

Warmwasserversorgungen, Sanitäre Einrichtungen, **Trockenanlagen f. techn. Zwecke**

erstellen

**Guggenbühl & Müller, Zürich.**



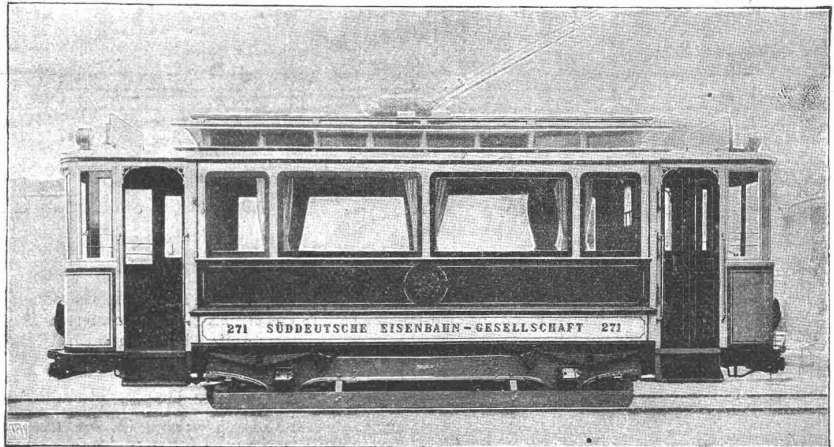
## Maschinenfabrik Augsburg-Nürnberg A.G.

### M. A. N.- Strassenbahn- wagen

über 1400 in Ausführung  
und Betrieb.

Wir liefern für  
**Elektrische Bahnen**

Kraftanlagen mit Dampf-, Gas-, Wasser-, Dieselmotoren. Eisenbahn- und Strassenbahnwagen, elektrische Lokomotiven. Eisenhochbauten wie Wagenschuppen, Bahnhofshallen, Reparaturwerkstätten, Maschinenhäuser, Speicher usw. Drehscheiben, Schiebebühnen, Krane, Transportanlagen für Kohle, Asche usw. Eiserner Hochbauten, Brücken.



Motorwagen mit 20 Sitz- und 15 Stehplätzen. Type: Mit Längssitzen, mittlere Seitenfenster fest, Eckfenster herablassbar, Plattformen mit vorderer Verglasung und seitlich mit Flügeltüren, vollständig abschliessbar; Radstand 3,2 m.

3

Vertretung: **W. Thiele**, Techn. Bureau, **Zürich**, Postfach Fil. 3, Hauptbahnhof.

## Pa. Ulmer Weiss-

Terrazzokörnung u. Steinsande, farbige Materialien bewährter Qualitäten in allen Grössen und Mählungen, **Marmor- und Kalkstein-Mehle** für alle technischen Zwecke, **Mosaikwürfel** erster Wahl, **Berliner Pflastermosaik** und **Spaltsteine** empfiehlt die Central-Verkaufsorganisation der Terrazzowerke Ulms und Umgebung, sowie von deren Filialwerken:

**Deutsche Terrazzo-Verkaufsstelle Ulm G. m. b. H.**

Telephon 718 Ulm a. D. Telegramme: Terrazzo, Ulmdonau.

Wir bieten alle Garantie für sachgemässe, prompte Bedienung, für Lieferungen mit Frachtersparnis durch Ausnutzung der vielen Versendungsmöglichkeiten im In- und Auslande, für schnellstmögliche Geschäftserledigung und für fachmännische Auskünfte aller Art.  
**Muster, Anleitungen, Offerten etc. gern zu Diensten.**



**„Zum Touristen“**  
**Fritsch & Cie. - Zürich**  
Nr. 63 - Bahnhofstrasse - Nr. 63

Vorteilhafteste Bezugsquelle für  
Reise- u. alpine Sportbekleidung.  
Sämtl. Ausrüstungsgegenstände  
für Bergsport.

Verlangen Sie neuen Katalog Nr. 8.



## Thonwerk Biebrich A.-G.

Chamottefabrik  
Biebrich am Rhein.

### Hochfeuerfeste u. säurebeständige Produkte.

Normal- und Façonsteine aller Art, Chamottemörtel, Retorten, Muffeln etc. Bau kompletter Ofenanlagen.

Beste Referenzen und Zeugnisse aus der Schweiz.