

Objektyp: **Advertising**

Zeitschrift: **Schweizerische Bauzeitung**

Band (Jahr): **53/54 (1909)**

Heft 2

PDF erstellt am: **24.09.2024**

### **Nutzungsbedingungen**

Die ETH-Bibliothek ist Anbieterin der digitalisierten Zeitschriften. Sie besitzt keine Urheberrechte an den Inhalten der Zeitschriften. Die Rechte liegen in der Regel bei den Herausgebern. Die auf der Plattform e-periodica veröffentlichten Dokumente stehen für nicht-kommerzielle Zwecke in Lehre und Forschung sowie für die private Nutzung frei zur Verfügung. Einzelne Dateien oder Ausdrucke aus diesem Angebot können zusammen mit diesen Nutzungsbedingungen und den korrekten Herkunftsbezeichnungen weitergegeben werden. Das Veröffentlichen von Bildern in Print- und Online-Publikationen ist nur mit vorheriger Genehmigung der Rechteinhaber erlaubt. Die systematische Speicherung von Teilen des elektronischen Angebots auf anderen Servern bedarf ebenfalls des schriftlichen Einverständnisses der Rechteinhaber.

### **Haftungsausschluss**

Alle Angaben erfolgen ohne Gewähr für Vollständigkeit oder Richtigkeit. Es wird keine Haftung übernommen für Schäden durch die Verwendung von Informationen aus diesem Online-Angebot oder durch das Fehlen von Informationen. Dies gilt auch für Inhalte Dritter, die über dieses Angebot zugänglich sind.



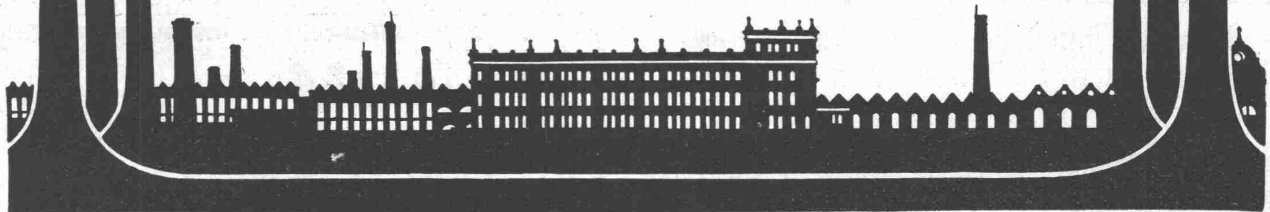
# MASCHINENFABRIK OERLIKON



OERLIKON BEI ZÜRICH

TELEGR.-ADR: USINE OERLIKON

Elektrische Zentralen für Kraftübertragung  
 Umformeranlagen ☐ Transformatoranlagen  
 ☐ Komplette Apparatenanlagen ☐  
 Elektrische Bahnen ☐ Elektr. Lokomotiven  
 Dampfturbinen ☐ ☐ Generatoren  
 Elektromotoren ☐ Transformatoren  
 Elektrisch betriebene Hebezeuge, Kranen, Förderwinden  
 Elektromechanische Anwendungen aller Art  
 ☐ Elektrische Wasserersatzungs-Apparate ☐



## Maschinenfabrik Augsburg-Nürnberg A. G.

### Werk Gustavsburg.

### Eiserne

# Brücken und Hochbauten.

Eisenkonstruktionen für: Verkehrsanlagen, Stahl- und Walzwerks-  
 hallen, Giessereien, Hochöfen- und Fördergerüste, Gaswerksbauten,  
 Gasbehälter, Kraftwerke, Werkstätten und Warenhäuser, Luftschiff-  
 hallen, Speicher, Bühneneinrichtungen usw. Feste und bewegliche  
 Brücken, Pontonbrücken, Walzenwehre, Schützenwehre, Schleusen-  
 tore, Muschelpontons, Schwimmdocks, Drehscheiben, Schiebebühnen,  
 pneumatische Fundierungen, Landungsbrücken, Schwebefähren,  
 Tunnelvortriebe usw.

Vertretung: W. Thiele, Techn. Bureau, Zürich, Postfach Fil. 3, Hauptbahnhof.

# Düsseldorfer Röhrenindustrie

Düsseldorf-  
Oberbilk

empfiehlt

**schmiedeeiserne Röhren** bis 1500 mm Durchmesser,  
gerade und gebogen, ☐ ☐

für Dampf-Leitungen, Wasser-Leitungen, Turbinen-Leitungen, hydraulische Anlagen, Kondensations-Anlagen etc. mit allen erforderlichen Verbindungen und Formstücken.

Vertreter für die Schweiz: **G. A. Bourgeois-Richter, Ing., Zürich II, Breitingenstr. 5.**

## Thonwerk Biebrich A.-G.

Chamottefabrik

Biebrich am Rhein.

Hochfeuerfeste u. säurebeständige Produkte.

Normal- und Façonsteine aller Art, Chamottemörtel, Retorten, Muffeln etc. Bau kompletter Ofenanlagen.

Beste Referenzen und Zeugnisse aus der Schweiz.

## A. SCHMID Maschinenfabrik a. d. Sihl Zürich.

Gegründet 1871. Höchste Auszeichnungen.

Spezialitäten:

**Wassermotoren und Wasserturbinen**  
für Kleingewerbe.

**Kolbenpumpen**

für jeden beliebigen Förderdruck, für Wasser-  
versorgungen, Fabriken, Wohnhäuser, Villen,  
Hotels usw. mit Antrieb durch Gas-, Benzin-,  
Elektromotoren oder Turbinen.

**Speisewassermesser**

für jeden Betriebsdruck. Grösste Genauigkeit.  
Unentbehrlich für jeden Dampfkesselbesitzer.

**Wassersäulenmaschinen.**

**Hydraulische Pressen.**

**Luft-Kompressoren.**

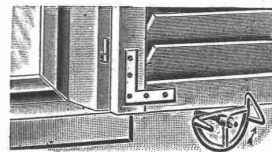
**Vakuumpumpen.**

**Spezialmaschinen jeder Art.**

## Neuer Laden-Vorreiber

✚ No. 39 817

Versagt nie, praktisch, bequem, solid, elegant.



☐ Selbsttätiger, sicherer Ladenfang.  
☐ Keine Unruhe selbst bei Sturm.

Ihren äusserstpraktischen Vorreiber verwende  
bei allen meinen Bauten zur vollsten Zu-  
friedenheit meiner Auftraggeber. Er wird  
sich bei Bekanntwerden seiner Vorzüge überall  
einführen. **J. Bichlmeier, Architekt B.D.A.**  
Aeschach-Lindau.

Die Vorteile Ihrer Vorreiber vor den bisher  
üblichen sind so in die Augen springend,  
dass ich künftig nur Ihr System verwenden werde.  
Erlenbach-Zürich.

Erwin Brunner, Architekt & Baumeister.

Muster franko gegen Einsendung von 70 Cts.

**Josef Baldauf, Oberstaufen, Bayern.**

## WARUM

verwenden die fachkundigen Terrazzogeschäfte ausschliesslich

## ULMER

Material, warum bevorzugen Sie dieses vor anderen Sorten

## WEISS?

Ulmer Weiss übertrifft diese Surrogatmaterialien bei weitem; seine  
bekannte **gleichmässige Härte** verhindert eine unegale Abnutzung  
des Bodens, es ist durch andere **Struktur** und weit höhere Dich-  
tigkeit des Steines selbst, auch gegenüber **Marmor** das Roh-  
material, dessen Eignung zu Terrazzoarbeiten und zur Kunststein-  
fabrikation (**Ulmer Weiss**-Steinsand, Ulmer farbige Steinsande) durch  
den von Jahr zu Jahr **steigenden Absatz** erwiesen ist und seinen  
Ruf auch im Ausland begründete und ihm **Weltexport** verschaffte.



## Heinrich Brändli, Horgen Asphalt-, Dachpappen- und Holzzementfabrik

empfiehlt sich zur Uebernahme von

**Asphalt-Arbeiten, Asphalt-Isolierungen**

zweckentsprechend für Hoch- und Tiefbauten

**Asphalt-Kegelbahnen, säurefeste Asphaltbeläge**

in nur bewährter fachgerechter Ausführung.

Telegramme, Telephon: **Heinrich Brändli, Horgen.**

## Motor-Lastwagen

von 3—6 Tonnen Nutzlast, mit od. ohne Kippbrücke.

Glänzend bewährte Spezialkonstruktion  
für Eisenbereifung.

Vermietung von Motorlastwagen und Uebernahme  
von Warentransporten zu billigen Taxen.

**Herkules A.-G., Menziken.**



# Portlandzement-Fabrik Laufen (Bern)

Altrenommierte Firma ■ **Aktien-Gesellschaft** ■ Gegründet 1886  
 Fabriken in Laufen, Münchenstein und Soyhières-Bellerive  
 empfiehlt ihren

## prima langsam bindenden künstlichen Portlandzement

von anerkannt höchster Festigkeit, absoluter Volumbeständigkeit und reiner Farbe  
 zu Platten- und Kunststein-Fabrikation, armierten Beton- und sonstigen Zement-Arbeiten.

**Vorzügliche Atteste der Eidgenössischen Material-Prüfungs-Anstalt Zürich.**

Nachhafte Verbes. gegenb. allen bestehend. Konstrukt.



**Kohlen-Brecher**  
stationär und fahrbar.  
Höchste Leistungsfähigkeit. Anlag. zur Kohle- und Asche-Förderung.



**Pechbrecher**  
Einzig rationelle Vorbrech-Maschine.  
Unent-behrlich für Briquetfabriken.

**Alpine-Maschinenfabrik-Gesellschaft, Augsburg 2**  
 vormals Holzhauser Maschinenfabrik-Gesellschaft | Spezialfabk. f. Zerkirg- u. Transport-Anlagen.  
 Aeusserst niedrige Anlage- und Betriebskosten.

## A. Rieber, G. m. b. H., Reutlingen

### Maschinen-Fabrik.

Filiale: Frankfurt a. M., Taunusstrasse Nr. 44.  
 Fernsprecher 46 — Begr. 1879 — Telegr.-Adr.: Rieber Reutlingen



**DAMPFHEIZUNGSRÖHREN**

**Hochdruckrohrleitungen für Satt- u. Heissdampf  
 Dampfsammler und -Verteiler  
 Turbinen-Anlagen  
 Gas- und Windleitungen**



### Edmund Simon, Dresden A4

*Die besten Rostschutzfarben der Gegenwart sind die wissenschaftlich begründeten und langjährig bewährten*

**Durabo-Oelfarben**

Marke „G“ = Grund-, Marke „D“ = Deckanstrich.  
 Für Haltbarkeit Übernahme volle Garantie.

**Durabo - Glanzfarben**

für Molkereien, Bade- und Accumulatoren-Räume, Optische Signale, etc. etc. etc.

Generalvertreter: Peter Kramer, Herzogenbuchsee

## E. Beck

### Pieterlen bei Biel ■ Perles près Bienne

Télégramme: PAPPBECK. — Téléphone.

Fabrik für Ia. Holzzement Isolierplatten Dachpappen Isolierteppiche Korkplatten und sämtliche Teer- und Asphaltfabrikate Deckpapiere roh und imprägniert, in nur bester Qualität, zu billigsten Preisen.	Fabrique pour Carton bitumé Ciment ligneux Plaques d'Asphalte pour Isolations en tous genres Tapis d'Isolations Goudron minéral raffiné Trinidad épurée Tous les produits d'Asphalte et de Goudron.
--	---

## Oscar R. Mehlhorn, Schweinsburg (Pleisse) Sa.

Filial-Bureaux:  
 Berlin, Breslau,  
 Mannheim, Wien.



Vertreter für Ungarn:  
 Kogler & Rossner,  
 Budapest 56.

**Renommierteste Spezialfabrik für Gewächshausbau,  
 Wintergärten, Heizungsanlagen u. Frühbeetenfenster.**

Meine Fabrikate wurden prämiert mit: Königl. Sächs., Königl. Preuss., K. K. österr. Staats- und vielen gold. Medaillen.

## „Zum Touristen“

### Fritsch & Cie. - - Zürich

Nr. 63 — Bahnhofstrasse — Nr. 63



Vorteilhafteste Bezugsquelle für  
 Reise- u. alpine Sportbekleidung.  
 Sämtl. Ausrüstungsgegenstände  
 für Bergsport.



Verlangen Sie neuen Katalog Nr. 8.

Kauf- oder mietweise Erstellung von

## Elektrischen Betriebs-Anlagen

für Bau-Unternehmungen.

Elektromotoren — Dynamos.

Ed. Schlæpfer & Cie., Elektr. Anlagen, Zürich - Wollishofen.



*für Fabrikanten  
 sind Geraden aller Art angefertigt:*

*J. Eberspächer Metallwarenfabrik.  
 Esslingen a. N.*

*Umschreibmaschinen, Schreibmaschinen, Schreibmaschinen, Schreibmaschinen.*

Generalvertreter für die Schweiz:  
**Martin Keller, Neu-Seidenhof, Zürich.**

**Amtlich fest-**  
gestellter



**Kohlenverbrauch**

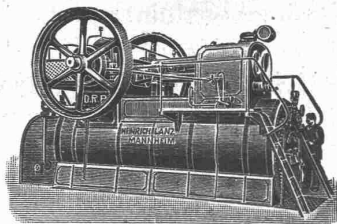
**0,45**

kg pro eff. PS u. St.

bei nur

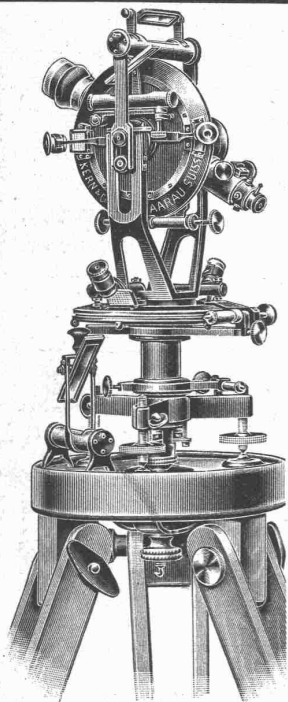
Einfacher Ueberhitzung.

# HEINRICH LANZ, Mannheim



**Allen voraus** in  
*Patent-Heissdampf-Lokomobilen*  
mit **Ventilsteuerung „System Lentz“**  
und einfacher Ueberhitzung.  
*Hervorragend in Einfachheit der Konstruktion!*  
*Höchste Oekonomie!*

Verkaufsbureau für die Schweiz: **Zürich, Auf der Mauer 13.**



Mathematisch-mechanisches Institut

## Kern & C<sup>ie</sup>, Aarau

Gegründet 1819

Gegründet 1819

Vollständig der Neuzeit angepasstes, mit Werkzeug- und Arbeitsmaschinen erster Marken  
— neu ausgerüstetes Etablissement. —

Erstklassige Instrumente für Topographie, Geodäsie und Astronomie, Präzisions-Nivellierinstrumente und Miren.

**Feinste Schweizer. Präzisionsreisszeuge**  
mit erprobten patentierten Neuheiten. Alle  
— Zirkel mit Kopfgreifen. —

Sämtliche Produkte sind eigenes Fabrikat und nach den letzten wissenschaftlichen und technischen Anforderungen  
— ausgeführt. —

20 erste Auszeichnungen.

Telegramme:

**KERN, AARAU**

Telephon

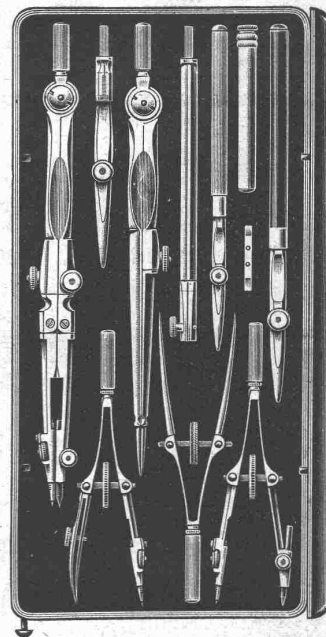


Fabrikmarke.

Grand Prix Paris 1889.

Grd. Prix Mailand 1906.

Spezialkataloge.



# Basler Baugesellschaft, Basel.

Zweigniederlassungen in Zürich und Siders (Kanton Wallis).

## Projektierung und Ausführung von Bauten jeder Art.

### Uebernahme größerer Arbeiten auf allen Plätzen, à forfait und auf Abrechnung.

Spezialität in **Eisenbeton** (Entwurf und Unternehmung).

Bewährte Organisation. — Geschultes Personal.



# Dynamit Sprenggelatine

Anerkannt vorzüglichster Sicherheitssprengstoff

TELSIT

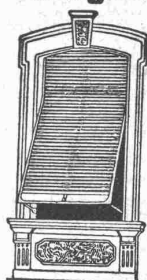
**Dynamit Nobel A.-G., Zürich**

Fabrik: ISLETEN (Uri).

## Wilh. Baumann

Rolladenfabrik

Horgen (Schweiz).



Holzrolladen aller Systeme.

Rolljalousien, automatisch.

Roll-Schutzwände verschiedener Modelle.

Verlangen Sie Prospekte.

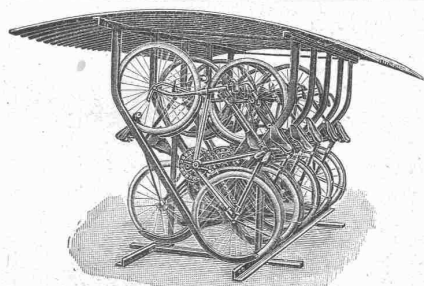
## PATENT-BUREAU

E. BLUM & C<sup>o</sup> DIPL. INGENIEURE

GEGRÜNDET 1878 - ZÜRICH - BAHNHOFSTR. 74

### la. Lärchenholz

in verschiedenen Längen und Stärken geschnitten und rund, sowie auch Schnittwaren in Fichten und Tannen liefern zu couranten Preisen  
**Caprez & Cie., Sandquart, Baugeschäft.**

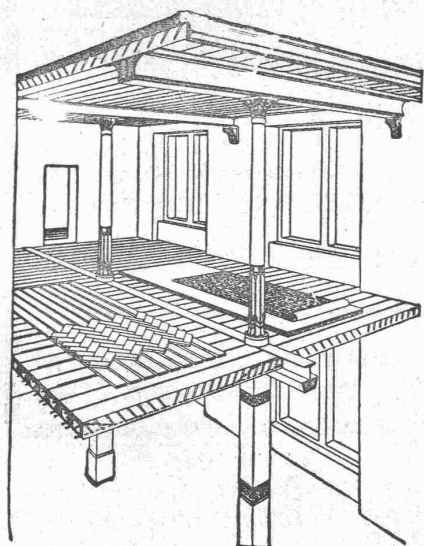


## Fahrradständer

praktisch  
Raum sparend  
transportabel

im Gebrauche vorzüglich bewährt, liefert zu billigen Preisen die

**Aktiengesellschaft der Maschinenfabrik von Louis Giroud in Olten**  
Prospekte stehen zu Diensten.



## Siegwart-Decke (Patente)

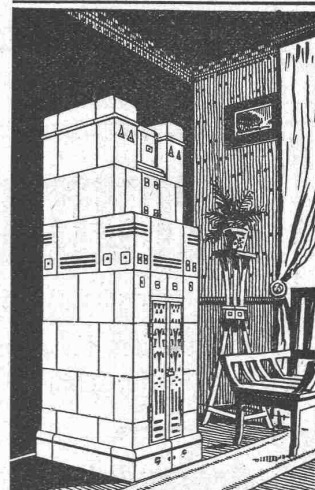
bestehend aus einzelnen, zum voraus fabrikmässig hergestellten Zement-Hohlbalcken (Siegwartbalcken), mit armierten Seiten-Wandungen für beliebige Spannweiten bis 6,50 m.

Feuersicher! Einfachster, raschester Einbau. Schalldicht!  
Grosse, garantierte Tragfähigkeit.

Die fertig erstellten Balken werden im Bau frei ohne jede Verschalung auf die Tragmauer oder T-Unterzüge aneinander gelegt und die Fugen nachträglich vergossen.

Projektierung und Lieferung durch  
**Internationale Siegwartbalcken-Gesellschaft Luzern**

und  
**G. & A. Bangerter, Zementwarenfabrik, Lyss (Bern)**  
Konzessionäre für die Kantone Bern, Solothurn, Basel, Neuenburg, Freiburg, Waadt, Genf und Wallis.



**ROB. MANTEL · ELGG**  
OFEN & WANDPLATTENFABRIK  
... FABRIZIERT KACHELN FÜR ...  
OEFEN · HEIZKOERPER · KAMINE · WANDBELAG

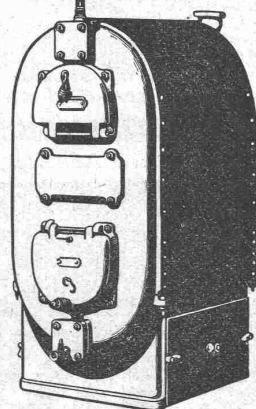
### Zu verkaufen.

Zirka 1700 Stück braun und grün glacierte

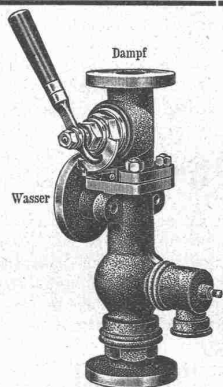
### Turmziegel

wegen Nichtgebrauch billigst abzugeben b. **Gottf. Scherrer-Hanhart, Rorschach.**

## HAUPT & AMMANN ZÜRICH



## ZENTRAL-HEIZUNGEN



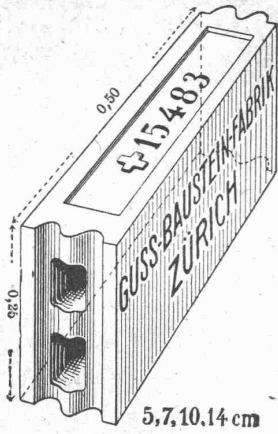
zum Kessel  
**Original-Restarting-Injektor.**

## Schäffer & Budenberg, G. m. b. H.,

Maschinen- und Dampfkessel-Armaturen-Fabrik  
Filiale **Seebach** bei Zürich, Post- und Bahnstation Oerlikon  
liefern

Ventile, Hähne, Regulatoren, Sicherheitsventile und -Apparate, Wasserstände, Injektoren, Elevatoren, **Pumpen**, Indikatoren, **Manometer**, Vacuummeter, Thermometer, Zähler, Tachometer, Absperrschieber, Kondenswasserableiter, Wasserstandsgläser, Waagen, Dampfmesser, Zugmesser, **Schmierapparate** u. a. m.

Kataloge und Prospekte auf Verlangen.



# Gussbausteine,

bestes Material für  
trockene Scheidewände.

Referenzen und Muster  
gerne zu Diensten.

Die Generalvertretung:

Handelsgenossenschaft des  
Schweizer. Baumeisterverbandes  
Zürich

Bureaux: Seidengasse 13.

# Accumulatoren

für alle Zweige der Industrie:

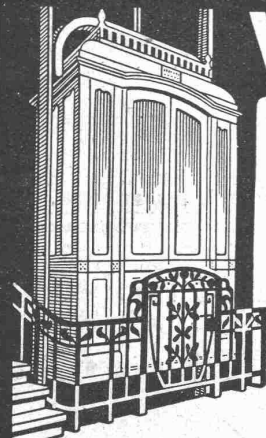
für Zentralen, Fabriken, Private, Laboratorien,  
Automobile, Schiffe, Waggonbeleuchtung usw.

liefert

Accumulatoren-Fabrik Oerlikon

in OERLIKON bei Zürich.

Bureau für die Westschweiz: Lausanne, Chemin Vinet 29



# WÜST A.G.

SEEBACH - ZÜRICH

liefert als Spezialität

Elektr. Aufzüge

für

Hotels  
Geschäftshäuser  
Villen etc.

Garantie für absolut erstklassige Ausführung und  
sichern, geräuschlosen Betrieb. Feinste Referenzen.

Hydraulische, Beste Referenzen.  
Elektrische,  
Transmission-  
und Hand-

# AUFZÜGE

für Personen & Waren

# A. MILLOT A.G.

Maschinen-Fabrik  
Industriequartier  
ZÜRICH

Bureau Basel Aktiengesellschaft Hochstrasse 96

# Steinbruch Brislach

Oolitischer **Jura-Kalkstein**, weiss und gelb  
Moellons für Hoch- und Tiefbauten. Quader, Verkleidungen  
Treppenanlagen, Façaden.

1a komprimierte blanke Stahl-

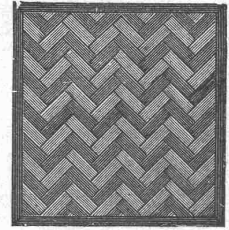
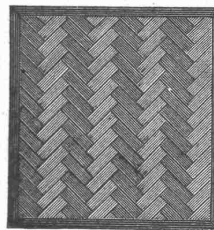


Grösstes Lager. — Prompte und billige Bedienung.

**Affolter, Christen & Co., Basel**  
Eisen und Stahle en gros.

# Vereinigte Xylolith- und Kohlensäurewerke A.-G. WILDEGG.

+ Patent Nr. 9080.



**Auf Blindboden aufgeschraubt;  
auf Zementbeton in Mörtel verlegt.**

Nach allen Dessins in viereck, rechteck, achteck  
und in 3 Farben, Parkett ähnliche Form.

Xylolith. feuersicher, warm. Steinholz schalldämpfend, solid.

Muster, Prospekte, Album und Atteste gratis und franko.

Einzig in der Schweiz bis jetzt ca. 200 000 m<sup>2</sup>  
Böden und ca. 10 000 Treppenstufen gelegt.

Ein junger  
**Tiefbautechniker,**

Absolvent dreier Semester, sucht  
Stelle während den Ferien von  
Ende August bis Mitte Oktober.  
Offerten unter Chiffre Z. V. 7796  
an die Annoncen-Expedition  
Rudolf Mosse, Zürich.

Tüchtiger, sprachenkundiger  
**Bahningenieur**  
sucht Stelle

bei Bauleitung oder Unternehmung,  
Bahn-, Wasser- oder Brückenbau,  
mehrfähriger Praxis (auch überseeisch)  
nach Schweiz oder Ausland.  
Offerten unter Chiffre Z. W. 6972  
an die Annoncen Expedition  
Rudolf Mosse, Zürich.

# Die Stelle des Heizungs-Ingenieurs,

mit welcher auch die baupolizeiliche Beaufichtigung der Dampfkessel und  
mechanischen Einrichtungen im hiesigen Kanton verbunden ist, wird zur  
Wiederbesetzung auf 1. Oktober 1909 ausgeschrieben. Der Jahresgehalt  
beträgt im Maximum Fr. 6000.—. Die Amtsordnung kann beim Sekretariate  
des Baudepartements eingesehen werden, wo auch schriftliche Anmeldungen  
unter Angabe des Bildungsganges und der bisherigen Tätigkeit mit Beischluss  
von Zeugnisabschriften bis 31. Juli abends abzugeben sind.

Baudepartement des Kantons Basel-Stadt.

**Rudolf Mosse, Zürich** alleinige Inseraten - Annahme für die  
Schweizer. Bauzeitung.

J. P. Piedbreuf & Cie Röhrenwerk A.-G., Düsseldorf-Eller

empfehlen die Artikel ihrer

# Blechsweisserei

als mittels Wassergas geschweisste Röhren  
von 250 bis 3000 mm Lichtweite

Dampf-Wasser-Steigeleitungsröhren

Dampfsammler

**Bohr- und Turbinenröhren**  
**Geschweisste Muffenröhren**

Behälter, Transportkessel etc.

Vertreter: **Walter Ernst & Co., Winterthur.**

## Gesucht

zum sofortigen Eintritt jungen  
tüchtigen

## Bauschreiber,

der der italienischen Sprache in  
Wort und Schrift mächtig ist.

Offert. m. Gehaltsansprüchen  
sind zu richten an die

**Direktion**

der Baugesellschaft Eisener-Jungtrauoch  
Eigerletscher.

Tüchtiger, erfahrener

## Tiefbautechniker,

mit Kenntnis der ital. Sprache,  
sucht Stelle.

Offerten unter Chiffre Z. Z. 7275  
an die Annoncen-Expedition

**Rudolf Mosse, Zürich.**

CARLMÜLLER  
ZÜRICH  
**Patent-Bureau**  
~ PRIMA  
REFERENZEN ~

## Emil Steiner

Mechan. Werkstätte  
und Maschinenhandlung  
**Zürich-Wiedikon**  
Birmensdorferstr.

empfiehlt sich zur Lieferung  
von neuen und gebrauchten  
**Werkzeugmaschinen**  
aller Art.

Drehbänke, Bohrmaschinen  
Hobelmaschinen, Feldschmieden  
etc.

Transmissionen  
in allen Systemen und Dimen-  
sionen.

Stets grosses Lager in ge-  
brauchten und neuen Wellen,  
Riemenscheiben, Häng- und  
Stahlager zu billigen Preisen.

Selbständiger, erfahrener

## Bauführer

mit langjähriger Praxis in Hoch- und  
Tiefbau (Hotel-, Fabrik- und Eisen-  
bahnbau), sucht Stellung. Gebirgs-  
gegend bevorzugt.

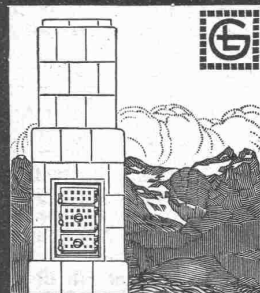
Offerten unt. Chiffre Bc. 3857 Z. an  
**Haasenstein & Vogler, Zürich.**

**Uni Linoleum**  
Bedruckte **Linoleum**  
**Granit-Linoleum**  
**Inlaid-Linoleum**  
**Kork-Linoleum**

empfehlen in den fabrizierten Stärken  
zu billigsten Preisen per  $\square$  m, fertig  
verlegt von geschulten Fachleuten,

Grands magasins  
**Jelmoli S.A.**  
**Zürich.**

(Persönliche oder schriftliche Offerte  
auf Wunsch sofort zur Verfügung.)



**GEBR. LINCKE**  
**ZÜRICH.**

MODERNE OFEN KAMINE  
HEIZKÖRPERVERKLEIDUNGEN.

# Zu verkaufen

## Eine komplette Installation

für pneumat. Foundationen

bestehend in

Luftschleuse, Kompressoren, Luft-  
leitung, eiserner Caisson, Lokomo-  
bile 35 HP, 2 Dynamomaschinen,  
1 kompl. Beleuchtungs-Einrichtung,  
eiserne Pontons etc.

Anfragen sub Chiffre Z. O. 7301  
an die Annoncen-Expedition

**Rudolf Mosse, Zürich.**

## Zu verkaufen:

Wegen Uebergang zum  
elektrischen Betriebe

## 2 Hochdruck- Turbinen

von 45 und 15 HP. von  
Escher Wyss & Co., abzu-  
geben per Ende September,  
bis wann sie noch im Be-  
triebe gesehen werden können.  
Beide Objekte sehr gut er-  
halten und tadellos funktio-  
nierend. Offerten an

**Stünzi Söhne A.-G.**  
in Horgen.

## Bau- und Maschinentechniker

bewundern die Güte, Billigkeit  
und große Auswahl der

## Lichtpauspapier und -Leinen

(65. 75. 80. 100. 112 u. 120 cm breit)

(40. 55. 80. 110. 130. 150. 210.  
240. 260 gr pro  $\square$  m schwer)

## Pauspapiere

der transparenten

## Entwurf- u. Zeichenpapiere

und anderer technischer Papiere,  
welche prompt liefert das

Spezialhaus techn. Papiere  
**G. Suter - Glogg, Basel.**

## A. Jucker, Nachf. v.

## Jucker-Wegmann,

Papierhandlung z. Hecht,  
Schiffhände 22, Zürich.

Grosses Lager  
von

**Pauspapieren, Pausleinen**  
und **Zeichenpapier,**

Rollen und Bogen,  
in nur vorzüglichen Qualitäten.

Holzementpapier, Dach-  
pappen, Bodenbelag- und  
Teppich-Unterlag-Papiere.

## Zu verkaufen.

Ein 14 PS. Petrol-  
oder Benzinmotor

(System Lokomotivfabrik Winterthur,  
mit elektrisch. und Flammenzündung)  
in sehr gutem Zustand, ist  
wegen Platzmangel preiswürdig zu  
verkaufen. Gefl. Offerten sub Chiff.  
Z. V. 7571 an die Annoncen-Expd.

**Rudolf Mosse, Zürich.**

## Zu kaufen gesucht

einen gut erhaltenen

## Bautheodoliten

und ein einfaches

## Nivellierinstrument.

Offerten unt. Chiffre Z. K. 7760  
an die Annoncen-Expedition

**Rudolf Mosse, Zürich.**

## Pour

## Chauffage Central.

On offre à vendre, avec tous les  
tuyaux et accessoires, **une chau-  
dière** ayant été usagée pour chau-  
fage central à la vapeur d'eau. —  
Eventuellement on traiterait avec  
l'acquéreur pour la transformation  
du chauffage d'une villa. — S'adresser  
à **A. Blanchard, fabrique d'ébau-  
ches à Malleray, Jura Bernois.**

## Motor-Verkauf.

1 Sauggasmotor-Anlage,  
„Deutz“, 120 PS,

1 Drehstrommotor B. B. C.,  
6,5 PS und 200 Volt,

1 Drehstrommotor B. B. C.,  
8 PS und 240 Volt.

Sämtliche Maschinen sind  
sehr gut erhalten.

Gefl. Offerten unter Chiffre  
Z. V. 7221 an die Annoncen-  
Expedition

**Rudolf Mosse, Zürich.**

## Erfindungs-Patente

Marken-Muster-  
& Modell-Schutz im In- u. Ausland

**H. KIRCHHOFER** vormals  
Bourry-Séquin & Co. ZÜRICH

1880.  
Gegründet.

## Eckardt's

## Speisewassermesser

mit und ohne Schreibvorrichtung



Bei jedem Betriebsdruck dauernd zuverlässig!

Bei jeder Temperatur betriebs sicher höchst differenz  $\pm 1-1\frac{1}{2}\%$

Kataloge auf gefl. Anfrage.

**J.C. Eckardt, Stuttgart-Cannstatt**

Prima Referenzen

Der Gesamtauflage der heutigen Nummer liegt ein Prospekt von der  
Firma **J. Eberspächer, Fabrik kittloser Glasdächer, Esslingen a. N.,**  
betr. „Kittlose Dachoberlichter für Fabriken“ bei, worauf wir  
unsere werten Leser noch besonders aufmerksam machen.



**Bautechniker gesucht.**  
Jüngerer, tüchtiger Zeichner, der Lust hätte, sich auf eine Spezialität (Feuerungsbauten) zu werfen, findet in ein. Baugeschäft d. Ostschweiz Engagement; solcher, der schon in ähnlichem Geschäfte sich betätigt hat, würde bevorzugt. Bei zufriedenstellenden Leistungen dauernde Stellung. Offerten mit Angabe des Alters, der bisherig. Tätigkeit und Gehaltsansprüche sind zu richten an Postfach Nr. 10080 Winterthur.

**Gesucht Konstrukteure**  
mit Erfahrungen im Dynamo- und Apparatenbau. Angebote mit Gehaltsansprüchen und Antrittszeit erbeten unter Y. 21211 X. an Haasen-stein & Vogler, Genf.

Für ein grosses Fabriksunternehmen in Oesterreich wird ein tüchtiger, konzessionierter

**Fabriksbaumeister**  
mit Praxis im Eisenbetonbau aufgenommen. Offerte mit Vorbildungsausweisen, Curriculum vitae und Gehaltsansprüchen sind unter Chiffre W. J. 2762 an die Annoncen-Exped. Rudolf Mosse, Wien I, Seiler-stätte 2, erbeten.

Wir suchen für unsere Zentrale Rjukanfos (130000 H.P.) in Telemarken in Norwegen einen selbständigen

**Betriebsingenieur**  
(Elektriker), der im Betriebe von Wasserkraft- und Hochspannungs-Anlagen, ferner im Bau von Hochspannungsfreileitungen grosse Erfahrung besitzt und zur verantwortlichen Betriebsführung fähig ist. Eintrittstermin 1. Januar 1910. Angebote mit Lebenslauf, Gehaltsansprüchen, Photographie, Zeugnisabschriften erbeten an

**A./G. Rjukanfos,**  
Sommerrogaden 13, Kristiania

**Gesucht**  
in ein renommiertes Architektur- und Baubureau Basels ein jüngerer, tüchtiger **Bauzeichner-Architekt,** flotter Darsteller, bekannt mit den Formen des Heimatschutzes. Vielseitige, interessante Beschäftigung. Eintritt per 1. August a. c., event. früher.

Offerten unter Angabe des Alters, der Gehaltsansprüche sowie von Zeugnis-Abschriften, der letzten Tätigkeit, sub Chiffre B.N. 488 an die Annoncen-Expedition

**Rudolf Mosse, Basel.**

**Gesucht**  
für grösseres Baugeschäft der Ostschweiz 2-3 tüchtige, energische

**Maurerpoliere**  
bei hohem Lohn. Ohne prima Referenzen Anmeldung unnütz. Offerten unter Chiffre Z. J. 7634 an die Ann.-Exped. Rudolf Mosse, Zürich.

Auf das technische Bureau einer Eisenkonstr.-Firma wird ein **Techniker** gesucht mit mehrjähriger Praxis in der Anfertigung von Werkstattzeichnungen. Eintritt sofort, spätestens 1. August. Anmeldung mit Zeugnisabschriften und Gehaltsanspr. sub Chiff. Z. V. 7621 an die Ann.-Exp. **Rudolf Mosse, Zürich.**

Ein erfahrener **Ingenieur od. Techniker**

der selbständig CO<sub>2</sub> Kühlmaschinen konstruieren und installieren kann, der deutschen und französ. Sprache mächtig ist und mit der Kundschaft zu verkehren versteht, wird zum baldigsten Eintritt in eine ältere Fabrik der Schweiz **gesucht.**

Offerten mit Beschreibung des Lebens- und Bildungsganges, Photographie, Zeugnisabschriften, sowie Angabe der Gehaltsansprüche und eventuellem Eintritt sind zu richten unt. Chiffre Z. T. 7669 an die Annoncen-Expedition **Rudolf Mosse, Zürich.**

**Jüng. Bauingenieur,**

Absolvent Polytechnikum Zürich, mit mehrjähriger Praxis im Stollen-, Wasser- und Strassenbau, **sucht Stelle**, wenn möglich ins Ausland. Bewerber spricht Deutsch, Italienisch und Französisch. Gefl. Offert. unter Chiffre Z. W. 7297 befördert die Annoncen-Expedition

**Rudolf Mosse, Zürich.**

**Geometer,**

mit achtjähriger Praxis im Katasterwesen und Tiefbauprojektionen, **sucht Anstellung.** Offerten unter Chiffre Z. Q. 7341 an die Annoncen-Expedition

**Rudolf Mosse, Zürich.**

**Junger Architekt,**

25 J. alt, mit mehrjähr. Bau-u. Bureau-praxis, 6 Sem. Kunstgew.-Schule, **sucht per 15. Juli Stellung.** Prima Zeugnisse und Referenzen stehen zur Verfügung. Offerten unt. Chiffre Z. V. 7446 an die Ann.-Exp. **Rudolf Mosse, Zürich.**

**Zivilingenieur,**

Absolvent des Polytechnik. Zürich, schon einige Zeit praktisch tätig, gewissenhaft und zuverlässig, **sucht Stellung.** Zeugnisse zu Diensten. Offerten erbeten unter Chiffre Z. K. 7260 an die Annoncen-Expedition

**Rudolf Mosse, Zürich.**

**Zeichner-Architekt**

welcher viel Praktik besitzt, **sucht Stelle.** Gefl. Off. unter H. 821 N. an Haasen-stein & Vogler, Neuchâtel.

**Bautechniker,**

erfahrener Bauführer, 27<sup>1</sup>/<sub>2</sub> Jahre alt, Absolvent des Technikums, mit allen bautechnischen Arbeiten vertraut, **sucht auf 1. August oder später passende Stellung.**

Offerten unter Chiffre Z. Q. 7416 an die Annoncen-Expedition **Rudolf Mosse, Zürich.**

Ernsthafter junger Mann, der zwei Jahre lang die Genfer Kunstschule (Architektur-Klasse) besucht hat,

**sucht Stelle**

für die Praktik im Bureau eines guten Architekten. Eintritt sofort oder nach Uebereinkunft. Zeugnisse zu Diensten. Man wende sich unter Chiffre Z. A. 7001 an die Annoncen-Expedition

**Rudolf Mosse, Zürich.**

**Bautechniker**

28 J. a., auf Bureau und Bauplatz erfahren, gew. Zeichner und künstl. befähigt, **sucht per sofort oder später Stellung.** Hochbau bevorzugt.

Offert. unt. Chiffre Z. S. 7718 befördert die Annoncen-Exped. **Rudolf Mosse, Zürich.**

**Ingenieur,**

Absolvent des eidgen. Polytechnikums, perfekt deutsch und französisch sprechend, mit mehrjähriger Praxis im Eisenbahnbau, **sucht Stelle** bei Bahnbau, eventuell Betrieb.

Gefl. Offerten unter Chiffre Z. J. 7631 an die Annoncen-Expedition **Rudolf Mosse, Zürich.**

**Junger Architekt & Techniker,**

mit besten Referenzen, **sucht Stellung** auf Bureau oder Baustelle in Zürich oder Umgegend. Auch tüchtig in Aquarellmalerei. Offerten unter Chiffre Z. R. 7692 an die Annoncen-Expedition

**Rudolf Mosse, Zürich.**

**Junger Bauzeichner,**

sprachenkundig, **sucht Stelle** in Architekturbureau oder Baugeschäft in der französischen Schweiz. Offerten sub Chiffre Z. M. 7687 befördert die Annoncen-Expedition

**Rudolf Mosse, Zürich.**

**Junger Bauzeichner**

der franz. Schweiz, der seine Lehre beendet, **sucht sofort Anfangsstellung.** Bitte Offerten unter H. 3412 M. an Haasen-stein & Vogler, Vevey.

**Bautechniker**

mit guter Praxis, z. Z. a. d. Techn. Hochschule München **sucht Ferienstellung** ab 1. August. Offerten unter Chiff. M. N. 1732 an Haasen-stein & Vogler A.-G., München.

**Bauführer,**

30 Jahre alt, mit mehrjährig. Praxis, durchaus tüchtig, energisch und selbständig arbeitend, **sucht Stelle** zu sofortigem Eintritt.

Gefl. Offerten unter Chiffre Z. E. 7580 an die Annoncen-Expedition **Rudolf Mosse, Zürich.**

Lieferanten von

**Stahlbürsten-Maschinen**

zur Herstellung von

**staubfeiner Rohkreide**

werden gesucht. Offerten unter A. B. C. sind an Haasen-stein & Vogler, Zürich einzusenden.

**Offerten**

erbeten für 214 Eisenbahnschienen von 10 Meter Länge, Höhe 120 bis 130 Millimeter, Stegstärke 10 bis 11 Millimeter, Gewicht 26-28 Kilogr. pr. 1. M., ungelocht od. Löcher nach besond. Vorschrift. **Thos Cook & Son, Zürich.**

**L'administration**

de l'Hôpital Cantonal de Genève ouvre un concours pour la fourniture et la pose dans cet établissement d'un ascenseur hydraulique.

Pour tous renseignements s'adresser à la Direction de l'Hôpital.

Wegen Anschaffung eines Elektromotors ist ein zepferdiger

**Benzinmotor**

mit Magnetzündung äusserst preiswürdig zu verkaufen. Interessenten wollen sich gefl. unter Chiff. Z. Z. 5300 wenden an die Ann.-Exp. **Rudolf Mosse, Zürich.**

Für Schiffstickereten, mechan. Werkstätten etc.

**Zu verkaufen**

infolge Vergrößerung der Anlage ein horizontaler, schmiedeiserner

**Niederdruck-Dampfkessel**

von 17 m<sup>2</sup> Heizfläche samt Luftregulator etc., System Gebr. Sulzer, Winterthur. Nähere Auskunft erteilen

**Otto Alder & Co.,**  
Unterstrasse 4, St. Gallen.

Für

**Baugeschäfte**

und

**Baumeister.**

Aus einer amtlichen Liquidation ist ein grösserer Posten elchene Parkettriemen billig abzugeben. Anfragen sub Chiff. Z. T. 6219 vermittelt die Annoncen-Exped. **Rudolf Mosse, Zürich.**

**Patent-Bureau**

J. Aumund, Ing.  
Sonneggstr. 74, Zürich. Teleph. 2967