

Objektyp: **Advertising**

Zeitschrift: **Schweizerische Bauzeitung**

Band (Jahr): **53/54 (1909)**

Heft 19

PDF erstellt am: **22.09.2024**

Nutzungsbedingungen

Die ETH-Bibliothek ist Anbieterin der digitalisierten Zeitschriften. Sie besitzt keine Urheberrechte an den Inhalten der Zeitschriften. Die Rechte liegen in der Regel bei den Herausgebern. Die auf der Plattform e-periodica veröffentlichten Dokumente stehen für nicht-kommerzielle Zwecke in Lehre und Forschung sowie für die private Nutzung frei zur Verfügung. Einzelne Dateien oder Ausdrucke aus diesem Angebot können zusammen mit diesen Nutzungsbedingungen und den korrekten Herkunftsbezeichnungen weitergegeben werden. Das Veröffentlichen von Bildern in Print- und Online-Publikationen ist nur mit vorheriger Genehmigung der Rechteinhaber erlaubt. Die systematische Speicherung von Teilen des elektronischen Angebots auf anderen Servern bedarf ebenfalls des schriftlichen Einverständnisses der Rechteinhaber.

Haftungsausschluss

Alle Angaben erfolgen ohne Gewähr für Vollständigkeit oder Richtigkeit. Es wird keine Haftung übernommen für Schäden durch die Verwendung von Informationen aus diesem Online-Angebot oder durch das Fehlen von Informationen. Dies gilt auch für Inhalte Dritter, die über dieses Angebot zugänglich sind.

Centralheizungen



Hch. Berchtolds Erben Thalwil

Centralheizungen jeden Systems.
Etagenheizungen — Sanitäre Anlagen.
Warmwasser-, Bade- und Closet-
Einrichtungen.
Tröckne-Anlagen für industrielle Zwecke.

Gegründet 1859.

Vorzügl. Atteste u. Referenzen über ausgeführte Anlagen.

Natur-Grottensteine

in allen Grössen ab unserm Steinbruch in Däniken offeriert billig

Tottoli & Müller, Baugeschäft in Zofingen.

Wäschereimaschinen u.
 Küchenapparate-Fabrik
 Oertmann A.G.



Bureaux & Ausstellungsräume

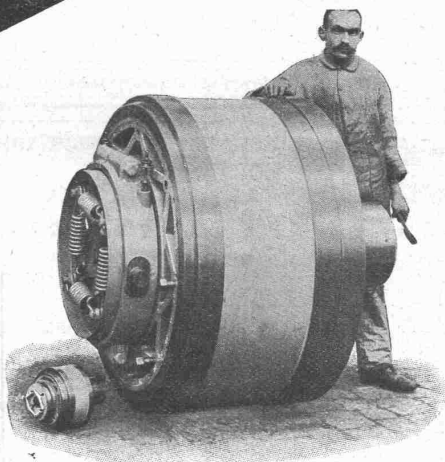
ZÜRICH II

Eisenbahnstrasse 12 am Bahnhof Enge

Fabrik in Altstetten

BENN KUPPLUNG

Patentiert in allen Industriestaaten
 und überall als die **beste zuverlässigste** Reibungskupplung anerkannt



Benn Kupplung Nr. 12 für 650 P. S.
 geliefert in eine Zementfabrik.

Reibungsflächen Eisen auf Eisen
 Keine Holzbacken
 Reibungsflächen laufen in Oel
 Vollständig geschlossen
 Reibungsflächen scheibenförmig
 Keine vorstehenden Teile

Zum Ein- oder Ausrücken bei jeder Kraft und Geschwindigkeit während
 des Betriebes.

TRANSMISSIONEN

KOMPLETTE ANLAGEN FÜR ALLE INDUSTRIEZWEIGE.

SELLERSLAGER mit RINGSCHMIERUNG,
 FESTE STEHLAGER mit RINGSCHMIERUNG

mit herausnehmbarer unterer Laufschaale, Patent, als
 Stehlager, Hängelager, Wand- und Säulen-Konsollager,
 und herausnehmbaren Weissmetall- oder Bronzeschalen
 für Massiv- und Hohlwellen.

GESELLSCHAFT der L. von ROLL^{SCHEN} EISENWERKE.

EISENWERK GLUS.

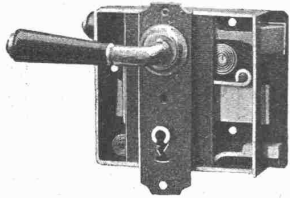
Central-Heizungen aller Systeme

Warmwasserversorgungen, Sanitäre Einrichtungen, Trockenanlagen f. techn. Zwecke

erstellen

Guggenbühl & Müller, Zürich.

Hirt-Biedermann & Sohn, Solothurn
Schlossfabrik in Derendingen.



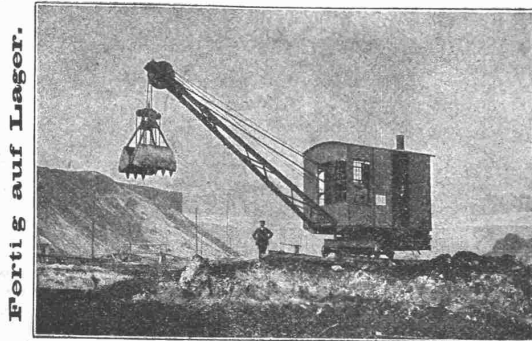
Fabrikation aller Art
Türschlösser u. Baubeschläge.

Verkauf durch alle Schweiz.
Eisenhandlungen.

Eigene Messing-, Weiss- und
Rotbronzgießerei
speziell für Drücker, Garnituren und
Zierplatten nach eigenen Entwürfen der
Herren Architekten, Buchstaben und
Schriften, Wappen etc.

Menck & Hambrock, c. m. b. H., Altona-Hamburg 32

bauen als Spezialität:



Fertig auf Lager.

Auch zu Miete.

Heissdampf - Vierseil - Greifbagger

- ■ ■ Heissdampf-Kräne ■ ■ ■
- Patent-Einketten-Selbstgreifer ■

Hydraulische, Beste Referenzen.
Elektrische,
Transmission-
und Hand-

AUFZÜGE

für Personen & Waren.

A. MILLOT A.G.

Maschinen-Fabrik
Industriequartier
ZÜRICH

Verlangt Gebrauchsanweisung



macht

**Tonwaren
Cement-Putz
Cement-Beton**

vollständig wasserdicht

AQUABAR BERLIN N
G.m.b.H Prinzenallee 27.

Verzinkerei * Lohnverzinkerei

AFFOLTER, CHRISTEN & CO
SCHÖNSTE SILBERWEISSE
VERZINKUNG. BASEL PROMPTE & BILLIGE
BEDIENUNG

METALL-TREIBARBEITEN
JEAN EGGER, ZÜRICH IV
METALL-BILDHAUER, Nordstrasse 60

Innen-Dekorationen. Monumentale Figuren
Bau - Ornamente, Guss - Ciselierungen
Kunstgewerbliche Gegenstände in
Kupfer, Messing, Tombak etc.

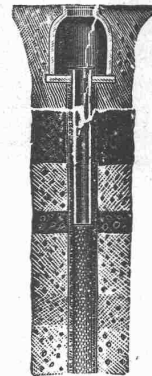


**Tiefbohrungen
Rohrbrunnen**

nach unserem jahrzehntelang bewährten System.

Volle Erschliessung
wasserführender Erd-
schichten, daher
grösste Ergiebigkeit.

Ueber 4000 Brunnen
hergestellt.
Leistungen bis
120 Sekunden - Liter
für Wasserwerke,
Industrien, Brauereien
etc. etc.



U. v. a. hergestellt für:
Basel, Bellinzona,
Gossau, Hausen,
Kölliken, Knutwil,
Luzern,
Rothenthurm,
Waldstatt, Wangen,
Winterthur, Worben
Zurzach, Zürich
etc. etc.

Projekte, Kostenan-
schläge auf Wunsch.

Bopp & Reuther
Mannheim-Waldhof
Maschinenfabrik.

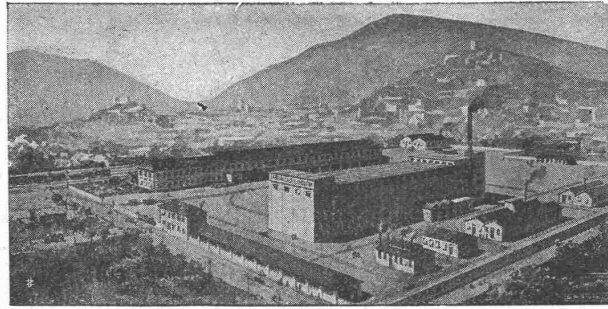
Basel, Austrasse 102
Ingenieur F. Hetzel.

Erste Schweizer. Linoleumfabrik Giubiasco.

Gegründet 1905.

Zürich, Bureau: Bleicherwegplatz 50.

Gegründet 1905.

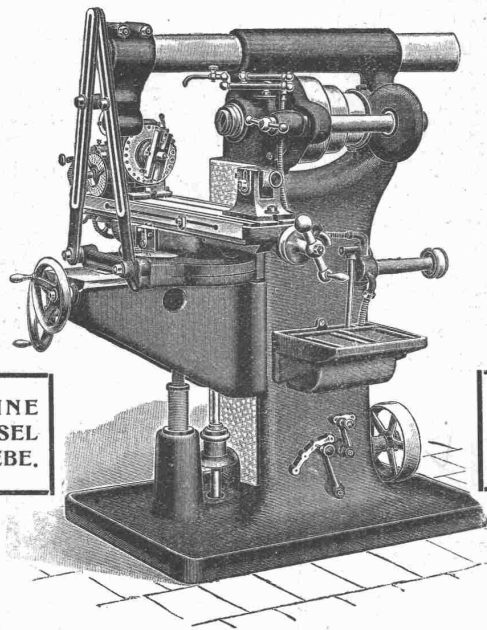


Spezialitäten in:

Uni-Linoleum
Granit-Linoleum
Inlaid-Linoleum

Kork-Linoleum
Kork-Inlaid-Linoleum
Lincrusta

Linoleum bis 300 cm Breite lieferbar.



UNIVERSAL-FRÄSMASCHINE
NR. 2 MIT VORSCHUBWECHSEL
DURCH ZAHNRÄDERGETRIEBE.

EINFACHE PLAN-UNIVERSAL-
UND VERTIKAL-FRÄSMASCHINEN
SOWIE AUTOMATISCHE RÄDER-
:: :: FRÄSMASCHINEN. :: ::

WANDERER-FRÄSMASCHINEN DER WANDERER-WERKE A.-G.

LAGER!

VERTRETUNG FÜR DIE SCHWEIZ:

LAGER!

W. WOLF, Ingenieur, vorm. Wolf & Weiss, ZÜRICH I, Brandschenkestr. 7.



Portlandzement-Fabrik Laufen (Bern)

Altrenommierte Firma ■ **Aktien-Gesellschaft** ■ Gegründet 1886
 Fabriken in Laufen, Münchenstein und Sohyères-Bellerive
 empfiehlt ihren

prima langsam bindenden künstlichen Portlandzement

von anerkannt höchster Festigkeit, absoluter Volumbeständigkeit und reiner Farbe
 zu Platten- und Kunststein-Fabrikation, armierten Beton- und sonstigen Zement-Arbeiten.

Vorzügliche Atteste der Eidgenössischen Material-Prüfungs-Anstalt Zürich.

A.-G. Alb. Buss & Co., Basel

Gesellschaft für Eisenkonstruktionen, Wasser- und Eisenbahnbau.

*Abteilung: Brückenbau, Kesselschmiede, Mechanische Schlosserei.
 Werkstätten in Basel, Pratteln und Mailand.*

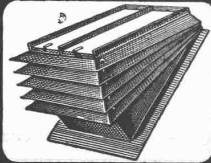
*Brücken — Stege — Krananlagen — Hochbaukonstruktionen — Leitungsmaste, Stauwehr-, Schleusen-
 und Rechenanlagen.*

*Unterbau für schwimmende Badanstalten — Reservoirs — Verdampfungsanlagen
 Vorwärmer und Reiniger eigenen Systems mit grösstem Nutzeffekt.*

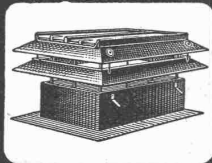
Oberlichte, eiserne Fenster und Tore, Rollwagengarnituren, Pressartikel etc.

Reparaturen. — Kostenberechnungen und Prospekte.

Regensichere Dachlüftung



Hürtgenlüfter
 Hürtgen, Mönig & Co



Sternlüfter
 Köln-Lindenthal

Die Sonne ist unser einziger Konkurrent.



Lux-Lampen

== 100 Kerzenstärke stündlich 1 Cts. ==

Bewährteste und billigste Beleuchtung für
**Fabriken, Werkstätten
 Bahnhöfe, Strassen
 Läden etc.**

Auf Grund automatischer Petroleumauffüllung und Kohlensäuredruck
 das bequemste Petroleum-Starklicht unserer Zeit. Ganz gefahrlos.
 Verlangen Sie Katalog.

Lux-Lampen, Zürich
 Telefon 8285. — Usterstrasse 1, Ecke Bahnhofstrasse

**Mannheimer
 Eisengiesserei u. Maschinenbau A.-G.**
 Gegründet 1863. **Mannheim** Goldene Medaille
 Paris 1900

Vollkommenste Brechmaschine der Gegenwart!

Steinbrecher

mit unseren patentierten

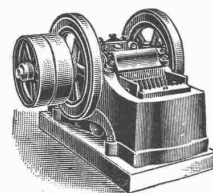
Ideal-Brechbacken

für Vor- und Fertigbruch, sie erhöhen die Leistungsfähigkeit, vermindern den Kraftverbrauch, sichern gleichmässiges Brechgut.

Wir liefern die Ideal-Brechbacken in

Hartstahl

für jede Steinbrechmaschine.



Vertreter für die Schweiz:

H. von Arx & Co., Ingenieur-Bureau, Zürich, Seideng. 13.

Zentralheizungen erstellen GEBR. LINCKE, ZÜRICH.

Accumulatoren

für alle Zweige der Industrie:

für Zentren, Fabriken, Private, Laboratorien, Automobile, Schiffe, Waggonbeleuchtung usw.

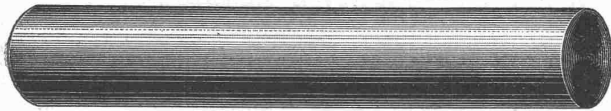
liefert

Accumulatoren-Fabrik Oerlikon

in OERLIKON bei Zürich.

Bureau für die Westschweiz: Lausanne, Chemin Vinet 29

la Comprimierte & abgedrehte, blanke STAHLWELLEN



Montandon & Cie. A.G. Biel

Blank und präzis gezogene



Profile

jeder Art in Eisen & Stahl.

Kaltgewalzter blanker Bandstahl bis 180 mm Breite

Deutzer

Rohölmotoren

Sauggasmotoren

Benzinmotoren

bieten in den neuesten Ausführungen bisher

unerreichte Vorzüge

bezüglich **Billigkeit, Solidität** und **Zuverlässigkeit.**

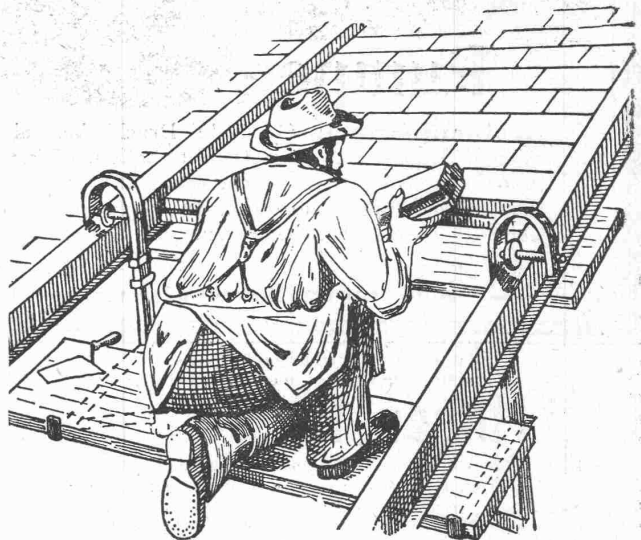
Prospekte, Kostenvoranschläge gratis und franko durch

Gasmotoren-Fabrik „Deutz“ A.-G. Zürich.

Geradlinige Massivdecke „Excelsior“

+ Patent 23 971

Einfachste Konstruktion, ohne jede Einschalung
grosse Tragfähigkeit, absolut schalldicht.



Tonwaren-Fabrik Taenikon
Station Aadorf (Thurgau).

Prospekte und Kostenberechnungen gratis und franko.

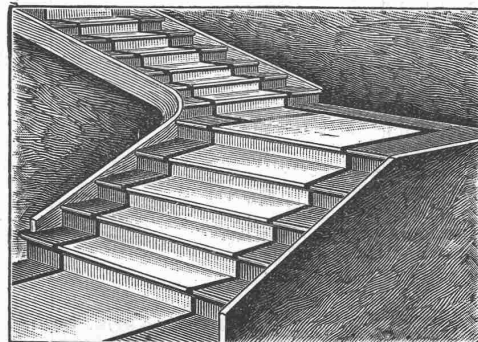
Vereinigte Xylolith- und Kohlensäurewerke A.-G.

WILDEGG

+ Patent Nr. 9080

Treppenstufen aus Xylolith

für Belag von



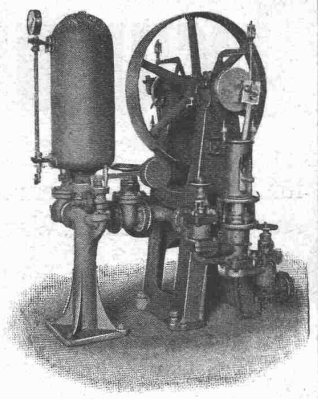
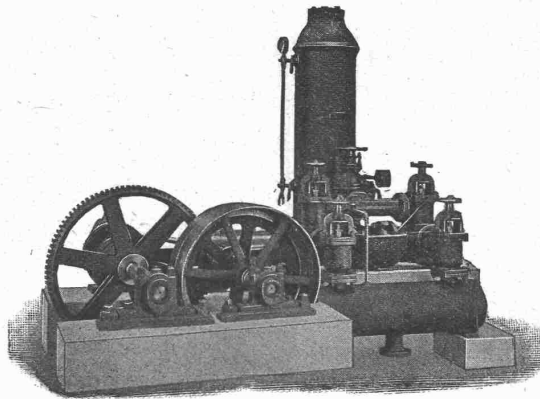
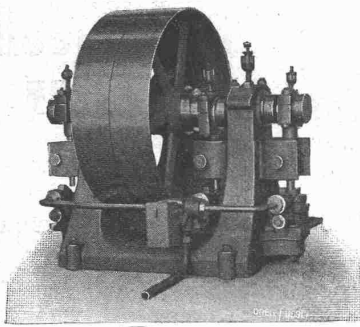
eisernen Treppen, hölzernen und Betontreppen;
Wendeltreppen; abgelaufenen Sandstieptreppen.

Grosse Standsicherheit, feuersicher, grösste Solidität.

Unisfarben oder mit gefärbtem Treppenläufer.

Einzig in der Schweiz bis jetzt ca. 200 000 m² Böden und zirka
10 000 Treppenstufen gelegt.

Aktiengesellschaft der Maschinenfabrik von Louis Giroud in Olten



Pumpen

Kolbenpumpen für jede Druckhöhe, als Fabrikpumpen und zur Wasserversorgung von Villen, Hotels und ganzer Ortschaften. **Hochdruck- und Presspumpen** für Drücke bis 200 und mehr Atmosphären, eventuell in Verbindung mit Accumulatoren. **Zentrifugalpumpen**, hauptsächlich für Bauzwecke, **Hochdruck-Turbinenpumpen** für Riemenantrieb oder direkten Antrieb durch Elektromotoren. **Rotationspumpen, Schraubepumpen** für Handbetrieb.

Für Gaswerke:

— **Teerpumpen, Ammoniakwasserpumpen, Syphon-Entleerungspumpen.** —

Der heutigen Mode- oder Geschmacksrichtung entsprechend

Lothringer Muschelkalk

kann ich zu vorteilhaften Bedingungen, roh oder bearbeitet, :: jederzeit rasch liefern. — Ausserdem empfehle: :: ::

Savonnières, Tercé, Morley, Euville, Lérouville etc. etc.

Stein-Industrie E. Friedr. Meyer, Strassburg i. Els. Tel.-Adr.: Steinmeyer.

Mechan. Bauschreinerei und Parquet-Fabrik
Stuber & Co., Schüpfen (Bern)

empfiehlt:

Parquets in allen Holzarten, vom einfachsten bis reichsten Dessin.
Bauschreinerarbeiten,
Fenster und Türen als Spezialität.

Prompte Bedienung. Vorteilhafte Preise. Man verl. Offerten.

Patent-Ausbeutung.

Für die Ausbeutung des schweiz. Patentes No. 37440 vom 24. August 1906, betr. Vorrichtung zum Öffnen und Schliessen von Ventilationsöffnungen, insbesondere von Eisenbahnwagen, wird ein Fabrikant bzw. Interessent gesucht. Das Patent wird verkauft, in Lizenz gegeben, oder es werden anderweitige Vereinbarungen für die Fabrikation eingegangen. Reflektanten wollen sich melden bei der Patentanwaltsfirma **H. Kirchofer**, vormals Bourry-Séquin & Co., 29 Schützengasse, Zürich I.

Patent-Ausbeutung.

Für die Ausbeutung des schweiz. Patentes No. 19358 v. 15. Mai 1899, betr. Neuerung an automatischen Zentral-Kupplungen für Eisenbahnwagen, wird ein Fabrikant bzw. Interessent gesucht. Das Patent wird verkauft, in Lizenz gegeben, oder es werden anderweitige Vereinbarungen für die Fabrikation eingegangen. Reflektanten wollen sich melden bei der Patentanwaltsfirma **H. Kirchofer**, vorm. Bourry-Séquin & Co., 29 Schützengasse, Zürich I.

Der Gesamtauflage der heutigen Nummer liegt ein Prospekt von der Firma **Excelsior-Maschinenbau-Gesellschaft m. b. H.** in Stuttgart, betr. „Kies- und Sandwaschanlagen“ bei, worauf wir unsere werten Leser noch besonders aufmerksam machen.



WÜST A.G.

SEEBACH - ZÜRICH

liefert als Spezialität

Elektr. Aufzüge

für
Hotels
Geschäftshäuser
Villen etc.

Garantie für absolut erstklassige Ausführung und sichern, geräuschlosen Betrieb. Feinste Referenzen.

Geiger'sche Fabrik

für Strassen- und Hausentwässerungs-Artikel, G. m. b. H.
KARLSRUHE i. B. 11

NEUHEIT:

Selbsttätiger Kanalspüler

„System Müller-Geiger“

Keine beweglichen Teile.
Dauernd zuverlässiges Funktionieren auch bei schwächstem Zufluss.
Stauhöhe veränderlich.
Beliebige Form und Grösse des Spülbehälters.
Einfache Schachthanlage und Montage.
Für jede zulässige Spüleleistung ausführbar.

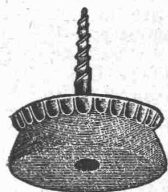
•• In kurzer Zeit über 150 Stück geliefert. ••
Prospekt auf Wunsch gratis.

Rudolf Mosse, Zürich alleinige Inseraten - Annahme für die Schweizer. Bauzeitung.

J. Nörr Zürich
2 Seidengasse
nächst Trulle Bahnhofstrasse
Vorteilhafteste Bezugsquelle
f. imprägnierte starke **Strapaz-Kleider**
Loden und engl. Stoffe
meterweise,
moderne Massanfertigung.



Elastische Stuhl- und Möbel-Unterlagen
(Linoleum, Parkett- und Möbelschoner)



Geräuschloses Rücken d. Möbel.
Für Nervöse, Kranke u. vielbeschäftigte Geistesarbeiter unentbehrlich.
Empfehlenswert für Bureaux, Versammlungsräume, Krankenhäuser, Sitzungszimmer etc.

Preis- und Dimensionsliste auf Verlangen.
C. A. Ullrich & Co. A.-G., Zürich II.

Inseraten-Aufträge

für alle Zeitungen des In- und Auslandes übernimmt die Annoncen-Expedition von

Rudolf Mosse, Zürich.

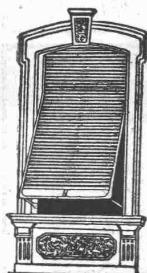
Schamotte- u. hochfeuerfeste Steine

jeder Art empfehlen vorzüglich und billigst
Rheinische Schamotte- u. Tonwerke K. Fieslen, Grünstadt (Rhtpl.)

Wilh. Baumann

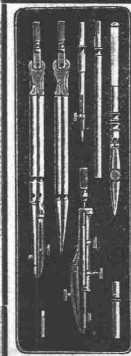
Rolladenfabrik

Horgen (Schweiz).



Holzrollladen aller Systeme.
Rolljalousien, automatisch.
Roll-Schutzwände verschiedener Modelle.

Verlangen Sie Prospekte.



Präzisions-Reisszeuge.

Clemens Riefler, Nesselwang u. München (Bayern).

Gegründet 1841, Paris 1900 Grand Prix
Illustrierte Preislisten gratis
Die Zirkel der echten Rieflerreisszeuge sind am Kopf mit dem Namen RIEFLER gestempelt.

Spezialitäten in Stoffen
für **Innen-Dekoration**
Engl., Französ., Deutsche Fabrikate.



R. Müller, Selnastr. 29
Ecke Sihlbrücke, Zürich.

Bau- und Maschinentechniker

bewundern die **Güte, Billigkeit** und große **Auswahl** der

Lichtpauspapiere und -Leinen

(65. 75. 80. 100. 112 u. 120 cm breit)
(40. 55. 80. 110. 130. 150. 210. 240. 260 gr pro m schwer)

Pauspapiere


der transparenten **Entwurf- u. Zeichenpapiere** und anderer technischer Papiere.

welche prompt liefert das **Spezialhaus techn. Papiere G. Suter - Glogg, Basel.**

Uni Linoleum
Bedruckte Linoleum
Granit-Linoleum
Inlaid-Linoleum
Kork - Linoleum
empfehlen in den fabrizierten Stärken zu billigsten Preisen per m, fertig verlegt von geschulten Fachleuten,
Grands magasins Jelmoli S. A. Zürich.

(Persönliche oder schriftliche Offerte auf Wunsch sofort zur Verfügung.)

OPENFABRIK
SURSEE



KOCHHERDE IN ALLEN GRÖSSEN

Gesucht

auf ein Architekturbureau der Nordschweiz auf 1. Juni oder früher tüchtigen

Bautechniker

durchaus vertraut mit dem Aufzeichnen von Werkplänen und dem Aufstellen von Ausmassen und Berechnungen. Bewerber mit mehrjähriger Praxis bevorzugt. Bei guten Leistungen dauernde Stellung. Offerten mit Lebenslauf, Zeugnisabschriften und Gehaltsansprüchen sub Chiffre Z. X. 5198 an die Annoncen-Expedition **Rudolf Mosse, Zürich.**

Bautechniker

mit Bau- und Bureauapraxis, sowie 5 Semester Baugewerkschule Karlsruhe, **sucht per sofort Stellung** in Architektur- oder Baugeschäft. Gefl. Offerten sub Chiffre Z. U. 5245 an die Annoncen-Expedition **Rudolf Mosse, Zürich.**

Junger, energischer

Tiefbautechniker,

diplomiert, **sucht auf Ende Mai oder anfangs Juni Stelle** auf Bau- oder Ingenieurbureau. Prima Referenzen zur Verfügung. Offerten sind zu richten unter Chiffre Z. Q. 5241 an die Annoncen-Expedition **Rudolf Mosse, Zürich.**

Zu kaufen gesucht:

Ein gut erhaltener 12-15 cm **Repetitionstheodolith (n. Th.)** Offerten sub Chiffre Z. F. 4581 an die Annoncen-Expedition **Rudolf Mosse, Zürich.**

Zu kaufen gesucht

gebrauchte, aber tadellos erhaltene **1 St. 80-100 PS. Dynamo** und **3 St. 25-30 PS. Elektromotoren** alles **Drehstrom.** Offerten unter Chiffre Z. Z. 5025 an die Annoncen-Expedition **Rudolf Mosse, Zürich.**

Treppen und Geländer

in einfacher bis reichster Ausführung liefert in sauberer Arbeit das **Spezialgeschäft Friedrich Schmid** Zimmermeister **Zürich III, Engelstrasse No. 154**

Patentanwalt -- **Verwertung**
H. L. SIEBENECK
ZÜRICH I, Sonnenquai 10 (Zürcherhof)

Bauführer

Schweizer, 34 Jahre alt, selbstständiger Bauleiter, bei hervorragenden Bauten des Hoch-, Tief- und Eisenbetonbaues, prima Organisator u. Kalkulator, **sucht Vertrauens-Stellung** in solides bestellgeführtes Baugeschäft oder Bauunternehmung etc., wo event. spätere Beteiligung erfolgen könnte.

Offerten sub Chiffre Z. D. 4929 an die Annoncen-Expedition **Rudolf Mosse, Zürich.**

Techniker,

guter Zeichner, **sucht Stelle** auf Ingenieurbureau oder zu Unternehmung. Würde eventuell topographische Aufnahmen übernehmen unter Zusicherung schöner Ausführung. Eintritt sofort.

Offerten unter Chiffre Z. T. 5169 an die Annoncen-Expedition **Rudolf Mosse, Zürich.**

Ingenieur

der nach der Republik Argentinien verreis, würde **Vertretungen** von technischen Artikeln und Baumaterialien übernehmen.

Offerten unter Chiffre P 11976 L an Haasenstein & Vogler, Lausanne.

Benzin-Motor

48 PS., in gutem Zustande, ist per Juli **zu verkaufen.**

Ebenselbst sind 2 gut erhaltene **Cornwall Dampfkessel**, 42 und 59 m² Heizfläche, **zu verkaufen**; letztere sind sofort verfügbar.

Offerten unter Chiffre Z. N. 4813 an die Annoncen-Expedition **Rudolf Mosse, Zürich.**

Zum Verkauf:

Steinbrecher

tadellos erhalten, Brechmaulweite 600/400, Tagesleistung 120 m³, Betriebskraft 25 HP. **Baugesellschaft Albula-Sils.**

Zu verkaufen

Einige grössere u. kleinere

Bauplätze

in Erlenbach b. Zch. an sehr schönen, aussichtsreichen Lagen an der neu erstellten Bergstrasse, unweit von Bahn- und Schiffstation, zu sehr annehmbaren Preisen. Anschluss an Quellwasser-Versorgung, Kanalisation, Gas und elektr. Licht.

Gefl. Anfragen an **Gebr. J. & H. Bodmer** Erlenbach am Zürichsee.

Vertreter.

Leistungsfähiges **Granitgeschäft** im Tessin sucht sofort tüchtigen, in Baureisen gut eingeführten **Vertreter** für **Zürich u. Umgebung** gegen übliche Provision. Gefl. Offert. unter Chiffre Z. J. 4634 an die Annoncen-Expedition
Rudolf Mosse, Zürich.

Junger, tüchtiger Bautechniker oder Architekt,

flotter Zeichner, findet Stellung in einem Baugeschäft im Engadin. Gefl. Offert. unter Chiffre Z. F. 4906 an die Annoncen-Expedition
Rudolf Mosse, Zürich.

Gesucht. Bauführer

auf Architekturbureau der Ostschweiz per 1. Juni ev. früher. Bei guten Leistungen dauernde Stellung. Offerten mit Zeugnisschriften und Salärangabe unter Chiffre Z. Q. 4866 an die Annoncen-Expedition
Rudolf Mosse, Zürich.

Ingenieurgesuch.

Für das technische Bureau einer Maschinenfabrik mit Eisengiesserei der französischen Schweiz wird zum baldigen Eintritt ein **erster Konstrukteur** mit Kalkulationserfahrungen **gesucht**. Kenntnis der französischen Sprache unerlässlich. Angaben über bisherige Tätigkeit und Ansprüche unter Chiffre Z. P. 4440 befördert die Annonc.-Exped.
Rudolf Mosse, Zürich.

Gesucht

gründlich gebildeter schweizerischer

Ober-Ingenieur

tüchtig im Disponieren von **Wehr- und Schleusenanlagen**, erfahren im Wasserbau, vertraut mit Geschieführung, befähigt für Bauleitung, Kalkulation, Vergebungswesen, gewandt im Verkehr mit Behörden und Interessenten.

Angaben über Personalien, Bildungsgang, Sprachkenntnisse, bisherige Tätigkeit, Zeugnisse, Referenzen, Gehaltsansprüche, Eintrittstermin erbeten unter Chiff. Z. V. 5121 an die Annoncen-Expedition
Rudolf Mosse, Zürich.

Gesucht

für sofort ein tüchtiger

Bauzeichner

Schriftliche Offerten sind erbeten an das Baubureau der **C. F. Bally A.-G., Schönenwerd.**

Gesucht.

Ein erfahrene

Bauführer

mit Praxis in guten Firmen, sowie ein tüchtiger, jüngerer **Bautechniker**. Anmeldungen mit Zeugniskopien, Gehaltsansprüchen, Datum des Eintrittstermins unter Chiffre Z. J. 5159 an die Annoncen-Expedition
Rudolf Mosse, Zürich.

Gesucht

zu sofortigem Eintritt tüchtiger, selbständiger **Bautechniker** od. **Architekt** in Architekturbureau Graubündens. Offerten unter Angabe der Gehaltsansprüche sub Chiffre Z. B. 5102 an die Annoncen-Expedition
Rudolf Mosse, Zürich.

Geprüfter

Maurermeister

sucht Stellung als Geschäftsführer in einem grösseren Baugeschäft. Offerten unter Tc. 2939 Q. an die Annoncen-Expedition **Haasenstein & Vogler, Basel.**

Gesucht.

In ein Architekturbureau Zürichs wird zu **möglichst baldigem** Eintritt ein tüchtiger und absolut zuverlässiger

Bautechniker

oder

Architekt

gesucht, der speziell die konstruktiven und administrativen Arbeiten zu besorgen und dem Bureau vorzustehen hätte. Bewerber müssen über eine langjährige Erfahrung verfügen, gut zeichnen können und mit allen vorkommenden Bureauarbeiten vertraut sein. Die Stelle ist selbständig und eine Vertrauensstelle. Nur Bewerber mit **guten Zeugnissen** wollen sich melden unter Beilage von Zeichnungen und einer kurzen Beschreibung der bisherigen Tätigkeit. Gehalt nach Uebereinkunft. Offerten unter Chiffre Z. F. 4681 befördert die Annonc.-Expedition
Rudolf Mosse, Zürich.

Gesucht

tüchtiger

Bautechniker flotter Zeichner und seriöser Bauführer

Offerten mit Referenzen und Gehaltsansprüchen sub Chiff. L 2585 Lz an **Haasenstein & Vogler** in **Luzern.**

Bauführer gesucht

zu **möglichst baldigem** Eintritt in Baugeschäft der **Westschweiz**. Bewerber muss **absolut tüchtig** in **Kostenvoranschlag**, **Abrechnungen** und **armiertem Beton** sein. **Kenntnis der französischen Sprache** unerlässlich, der **Italienischen** erwünscht. **Dauernde, gutbezahlte Anstellung**. Offerten mit **Beilage d. Zeugniskopien**, **Angabe des Bildungsganges** etc. unter Chiffre **Z. M. 5137** an die Annoncen-Expedition
Rudolf Mosse, Zürich.

Bauführer,

25 Jahre alt, Absolvent des Technikums in Winterthur, der schon mehrere Jahre Praxis hat, **sucht Lebensstelle** auf Architektur- od. Baugeschäft. Eintritt auf 20. Juni. Gefl. Offert. unter Chiffre Z. H. 4908 an die Annoncen-Expedition
Rudolf Mosse, Zürich.

Ingen.-Assistent

mit mehrjähriger Praxis im Brücken-, Eisenbahn- und Wasserbau, **sucht** auf Anfang Mai passende Stelle bei Unternehmung. Offerten unter Chiffre Z. K. 4910 an die Ann.-Exp.
Rudolf Mosse, Zürich.

Junger, diplomierter

Tiefbautechniker

(Burgdorf), seit 2 Jahren **Bauführer** eines Elektrizitäts-Werkes in Italien, **sucht** per 1. Juni (event. früher) anderweitig **Engagement** auf Bureau oder Bau. Prima Zeugnisse und Referenzen zu Diensten. Gefl. Offerten sub Chiffre Z. J. 4909 an die Annoncen-Expedition
Rudolf Mosse, Zürich.

Diplomierter

Maschinentechner,

mit 3 1/2-jähriger Werkstatt- und 3 1/2-jähriger Bureau-Praxis in erster Maschinenfabrik, **sucht sich zu verändern**. Gefl. Offert. unter Chiff. Z. E. 4755 an die Annonc.-Expedition
Rudolf Mosse, Zürich.

Bautechniker

erfahren im Bureau und auf der Baustelle, **sucht** per sofort **Beschäftigung**, auch aushilfsweise. Gefl. Ang. unt. L. P. 111 hauptpostlagernd, Zürich.

Maschinen - Ingenieur

mit langjähr. Erfahrungen in der Konstruktion von **Wasserturbinen** in Projektierung, Montage und Uebergabe grosser **Wasserkraftanlagen**, Schweizer, 33 Jahre, ledig, der deutschen und französischen Sprache in Wort und Schrift mächtig, **sucht sich zu verändern**.

Gefl. Off. unter Chiffre Z. Z. 4750 befördert die Annoncen-Expedition
Rudolf Mosse, Zürich.

Junger selbständiger

Architekt,

künstl. bef., **sucht Engagement**, event. **leitende Stellung**. Zürich und Umgegend bevorzugt.

Offerten unter Chiffre Z. O. 4964 an die Annoncen-Expedition
Rudolf Mosse, Zürich.

Tüchtiger

Bautechniker

selbständig und gewissenhaft arbeitend, mit allen vorkommenden bautechnischen Arbeiten vertraut, **sucht dauerndes Engagement** auf Baubureau. Gefl. Offerten unt. Chiff. Z. U. 4970 an die Annoncen-Exped.
Rudolf Mosse, Zürich.

Übersetzungen

(Kataloge etc.) ins Engl., Franz., Ital., Span. und Holländische.

Paul Jaeger, St. Gallen.

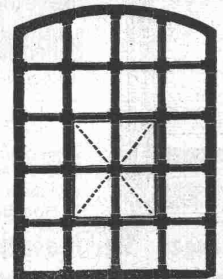
Bauholz

liefert sofort jedes Quantum

gut und billig

franko Ost- oder Westschweiz

Rob. Hofstetter, Bern.



Schmiedeis. Fenster

„Stabil“

Patent No. 39336
sind billiger als die bisherigen Konstruktionen.

Man verlange Preise bei

**M. Koch, Eisengiesserei
Zürich**

**Fabrik für Maschinenbau
und Eisenkonstruktionen.**