

Objektyp: **Miscellaneous**

Zeitschrift: **Tec21**

Band (Jahr): **136 (2010)**

Heft 49-50: **Schutz im Untergrund**

PDF erstellt am: **25.09.2024**

### **Nutzungsbedingungen**

Die ETH-Bibliothek ist Anbieterin der digitalisierten Zeitschriften. Sie besitzt keine Urheberrechte an den Inhalten der Zeitschriften. Die Rechte liegen in der Regel bei den Herausgebern. Die auf der Plattform e-periodica veröffentlichten Dokumente stehen für nicht-kommerzielle Zwecke in Lehre und Forschung sowie für die private Nutzung frei zur Verfügung. Einzelne Dateien oder Ausdrucke aus diesem Angebot können zusammen mit diesen Nutzungsbedingungen und den korrekten Herkunftsbezeichnungen weitergegeben werden. Das Veröffentlichen von Bildern in Print- und Online-Publikationen ist nur mit vorheriger Genehmigung der Rechteinhaber erlaubt. Die systematische Speicherung von Teilen des elektronischen Angebots auf anderen Servern bedarf ebenfalls des schriftlichen Einverständnisses der Rechteinhaber.

### **Haftungsausschluss**

Alle Angaben erfolgen ohne Gewähr für Vollständigkeit oder Richtigkeit. Es wird keine Haftung übernommen für Schäden durch die Verwendung von Informationen aus diesem Online-Angebot oder durch das Fehlen von Informationen. Dies gilt auch für Inhalte Dritter, die über dieses Angebot zugänglich sind.

## FIRMEN

### BERGER METALLBAU AG: NEUES KOMPETENZZENTRUM



Die Berger Metallbau AG in Langnau hat ein neues Kompetenzzentrum eröffnet. Das Bauwerk beweist im Massstab 1:1, dass sich grossflächige und raumhohe Fensterflächen ohne Weiteres mit optimaler Wärmedämmung kombinieren lassen.

Das Unternehmen hat sich auf Glasarchitektur spezialisiert und bietet Gesamtlösungen vom Glasgeländer über Wintergärten bis zu grossflächigen Glasfassaden. Einen Namen hat sich der Emmentaler Familienbetrieb vor allem mit der Produktlinie «swissFineLine» gemacht. Das Schiebefenstersystem ist ein Verglasungssystem für grossflächige, rahmenminimierte Schiebefenster. Bei dem System können die Bodenführung und die umlaufenden Rahmenprofile vollständig in den Boden, die Decke und seitlich in die Wand eingearbeitet werden. Die Verglasungen sind in thermisch getrennten, filigranen Leichtmetallsystemprofilen gefertigt. Dank sicherheitsüberwachten Mehrpunktverriegelungen, kombiniert mit entsprechendem Verbund-sicherheitsglas, bietet das System auch eine optimale Sicherheit. Der Einsatz von hochdämmenden Dreifach-Wärmedämmgläsern ermöglicht individuelle architektonische Highlights im Minergie-Standard.

Berger Metallbau AG | 3550 Langnau i. E.  
www.swissfineline.ch

### ALLEGA GMBH ÜBERTRÄGT VERTRIEB DES BAUSYSTEMGESCHÄFTS

Als Servicecenter für Aluminium-Halbfabrikate in der Schweiz bietet die Allega GmbH ein umfassendes Produktsortiment für Industrie-, Luftfahrt-, Bau- und Nutzfahrzeuganwendungen an. Dies beinhaltet Produkte wie Bleche, Platten, Stangen, Rohre und Profile, Verbundplatten oder auch ganze Systeme und Bausätze für die Nutzfahrzeug-

industrie. Darüber hinaus zeichnet sich das Unternehmen durch sein Dienstleistungsangebot rund ums Aluminium aus und ist auch im Systemgeschäft für Vollaluminiumfenster und -türen in der Schweiz tätig. Bereits 2002 ist Allega eine Zusammenarbeit mit der Firma Gutmann eingegangen und hat die von Gutmann entwickelten Fenster-, Tür- und Fassadensysteme aus Aluminium exklusiv in der Schweiz vertrieben. Um den steigenden kommerziellen und technischen Kundenanforderungen auch in Zukunft gerecht zu werden, wird das Systemgeschäft in der deutschsprachigen Schweiz künftig direkt von Gutmann geführt und betrieben. In diesem Sinn überträgt die Allega GmbH den Vertrieb des Systemgeschäftes per 1. November 2010 der Gutmann AG. Die Allega konzentriert sich künftig auf den Vertrieb von Fassadenlösungen und Aluminiumhalbzeugen.

Allega GmbH | 8172 Niederglatt, www.allega.ch  
Gutmann AG | 5432 Neuenhof, www.gutmann.de

### HAWA «ROADSHOW» INTERNATIONAL ERFOLGREICH



Seit Ende März führt der Schiebeschlagspezialist Hawa «Roadshows» durch zur Vorstellung der zwei neuen Beschlagsysteme «HAWA-Concepta 25/30/50», dem Erfolgsbeschlagsystem für Dreh-Einschiebetüren, und von «HAWA-Antea 50-80/VF», dem Schiebeseystem für grossflächige, vor dem Schrank laufende Fronten. Bisher haben rund 30 Veranstaltungen in der Schweiz, Österreich, Deutschland, Italien, Belgien und Japan stattgefunden. Die Roadshows, die in Zusammenarbeit mit Partnern aus dem Beschlägehandel organisiert werden, bieten zudem Gelegenheit für Fachsimpeleien und anregende Gespräche mit den anwesenden Kollegen und den Technikern von Hawa. Mit den beiden neuen Schiebeschlagsystemen lässt sich besonders gut demonstrieren,

wie zunächst knifflig anmutende Anforderungen dank einer ausgereiften, montagefreundlichen Technologie problemlos bewältigt werden. Bei der Live-Demonstration nutzen viele Teilnehmer die Gelegenheit, testen die Funktionsweise der Systeme und machen sich auch mit anderen Beschlägekonzepten von Hawa vertraut.

Hawa AG | 8932 Mettmenstetten  
www.hawa.ch

### SCHIFFINI ÖFFNET IN ZÜRICH



Der Küchenhersteller Schiffini verstärkt seine Präsenz in der Schweiz mit dem neuen «Schiffini Space Zürich». Die Räumlichkeiten im Hürlimann-Areal sind durch eine warme und elegante Atmosphäre geprägt, die dank der Kombination von drei Küchen aus der Kollektion entsteht. Jede dieser Küchen drückt dabei ein bestimmtes Konzept aus: Für Eleganz steht «Cinqueterre» von Vico Magistretti, für das gesellige Beisammensein steht die Wohnküche «Mesa», Design von Alfredo Häberli, und die Rationalität und Funktionalität der zeitgenössischen Küche spiegelt das Modell «One» wieder. Der «Schiffini Space Zürich» wird in Zusammenarbeit mit dem Unternehmen «Italdesign» realisiert.

Da die Küche vor allem lebt, wenn sie verwendet wird, dient der Zürcher Showroom auch als Umfeld für Kochhappenings: Hier organisieren der Starkoch André Jaeger und weitere Chefs der André's Cooking Academy gastronomische Treffen.

Schiffini Zürich | 8002 Zürich Enge  
www.italdesign.ch

### FIRMENHINWEISE

Auf den Abdruck von Firmenhinweisen besteht kein Anspruch. Die Redaktion behält sich Kürzungen vor. Bitte senden Sie uns Ihre Firmeninformationen an Redaktion TEC21, Postfach 1267, 8021 Zürich, oder an [produkte@tec21.ch](mailto:produkte@tec21.ch)



# Wer baut, rechnet. Und heizt mit Holz.

Jetzt gratis bestellen auf [www.holzenergie.ch](http://www.holzenergie.ch)

## Leitfaden HOLZENERGIE

Der praktische Ratgeber für Investoren zum Thema  
Holzheizzentralen in grösseren Gebäudebeständen.



Setzen Sie auf die Energie, die nachwächst – und Ihnen auch noch in 50 Jahren preisgünstig zur Verfügung steht. Denn investieren heisst auch an die Zukunft zu denken! Wir beraten Sie gerne: Tel. 044 250 88 11 oder [www.holzenergie.ch](http://www.holzenergie.ch)



#### ADRESSE DER REDAKTION

TEC21  
Staffelstrasse 12, Postfach 1267, CH-8021 Zürich  
Telefon 044 288 90 60, Fax 044 288 90 70  
E-Mail [tec21@tec21.ch](mailto:tec21@tec21.ch), [www.tec21.ch](http://www.tec21.ch)  
[www.baugedaechtnis.ethz.ch](http://www.baugedaechtnis.ethz.ch)

#### REDAKTION

Judit Solt (js), Chefredaktorin  
Claudia Carle (cc), Umwelt/Energie  
Nathalie Cajacob (nc), Redaktionsassistentin  
Tina Cieslik (tc), Architektur/Innenarchitektur  
Kathinka Cortis (co), Architektur/Ingenieurwesen  
Daniela Dietsche (dd), Ingenieurwesen/Verkehr  
Alexander Felix (af), Architektur/Wettbewerb  
Rahel Hartmann Schweizer (rhs), Architektur/Städtebau  
Käthi Keller (kk), Büroangestellte  
Katharina Mösching (km), Abschlussredaktorin/  
Stv. Chefredaktorin  
Clementine van Rooden (cvr), Ingenieurwesen  
Markus Schmid (ms), Ingenieurwesen  
Anna-Lena Walther (Stämpfli Publikationen AG), Layout  
Ruedi Weidmann (rw), Baugeschichte

#### KORRESPONDENTEN

Charles von Büren, Bau/Holz, [bureau.cvb@bluewin.ch](mailto:bureau.cvb@bluewin.ch)  
Lukas Denzler, Umwelt/nat. Ressourcen,  
[lukas.denzler@bluewin.ch](mailto:lukas.denzler@bluewin.ch)  
Daniel Engler, Architektur/Ingenieurwesen, [engler@gmx.ch](mailto:engler@gmx.ch)  
Hansjörg Gädient, Architektur/Landschaftsarchitektur,  
[hj.gadient@bluewin.ch](mailto:hj.gadient@bluewin.ch)  
Lilian Pfaff, Architektur/USA, [lpfaff@gmx.net](mailto:lpfaff@gmx.net)  
Aldo Rota, Bautechnik/Werkstoffe, [aldo.rota@hsr.ch](mailto:aldo.rota@hsr.ch)

#### REDAKTION SIA-INFORMATIONEN

Generalsekretariat SIA  
Selnastrasse 16, Postfach 1884, CH-8027 Zürich  
Sonja Luethi (sl), Telefon 044 283 15 67, Fax 044 283 15 16  
E-Mail [sonja.luethi@sia.ch](mailto:sonja.luethi@sia.ch)

Normen Telefon 061 467 85 74  
Normen Fax 061 467 85 76

#### HERAUSGEBERIN

Verlags-AG der akademischen technischen Vereine /  
SEATU Société des éditions des associations techniques  
universitaires  
Staffelstrasse 12, CH-8045 Zürich  
Telefon 044 380 21 55, Fax 044 380 21 57  
Walter Joos, Präsident des Verwaltungsrates  
Katharina Schober, Verlagsleitung  
E-Mail [k.schober@seatu.ch](mailto:k.schober@seatu.ch)  
Hedi Knöpfel, Assistentin  
E-Mail [h.knoepfel@seatu.ch](mailto:h.knoepfel@seatu.ch)

Erscheint wöchentlich, 40 Ausgaben pro Jahr  
ISSN-Nr. 1424-800X  
136. Jahrgang, Auflage: 11 263 (WEMF-beglaubigt)

Nachdruck von Bild und Text, auch auszugsweise, nur mit  
schriftlicher Genehmigung der Redaktion und mit genauer  
Quellenangabe. Für unverlangt eingesandte Beiträge haftet  
die Redaktion nicht.

#### ABONNEMENTSPREISE

[www.tec21.ch/abo](http://www.tec21.ch/abo)

#### ABONNEMENTS

**SIA-Mitglieder**  
SIA, Zürich  
Telefon 044 283 15 15, Fax 044 283 15 16  
E-Mail [mutationen@sia.ch](mailto:mutationen@sia.ch)  
**Nicht-SIA-Mitglieder**  
Stämpfli Publikationen AG, Bern  
Telefon 031 300 62 53, Fax 031 300 63 90  
E-Mail [abonnemente@staempfli.com](mailto:abonnemente@staempfli.com)

#### EINZELBESTELLUNGEN

Stämpfli Publikationen AG, Bern, Telefon 031 300 62 53  
[abonnemente@staempfli.ch](mailto:abonnemente@staempfli.ch), Fr. 12.– | Euro 8.– (ohne Porto)

#### E-ABO

Die Konditionen für den Bezug des E-Abos entnehmen Sie bitte  
[www.tec21.ch/abo](http://www.tec21.ch/abo)

#### INSERATE

KünzlerBachmann Medien AG, Postfach, CH-9001 St. Gallen  
Telefon 071 226 92 92, Fax 071 226 92 93  
E-Mail [info@kbmedien.ch](mailto:info@kbmedien.ch), [www.kbmedien.ch](http://www.kbmedien.ch)

#### DRUCK

Stämpfli Publikationen AG, Bern

#### BEIRAT

Hans-Georg Bächtold, Zürich, Raumplanung  
Heinrich Figi, Chur, Bauingenieurwesen  
Markus Friedli, Frauenfeld, Architektur  
Kurt Hildebrand, Horw, Gebäudetechnik  
Roland Hürlimann, Zürich, Baurecht  
Daniel Meyer, Zürich, Bauingenieurwesen  
Ákos Monavánszky, Zürich, Architekturtheorie  
Ulrich Pfammatter, Bettwil, Technikgeschichte  
Peter Richner, Dintikon, Energie  
Franz Romero, Zürich, Architektur

#### TRÄGERVEREINE

Schweizerischer Ingenieur- und Architektenverein, SIA  
[www.sia.ch](http://www.sia.ch)

#### TEC21 ist das offizielle Publikationsorgan des SIA.

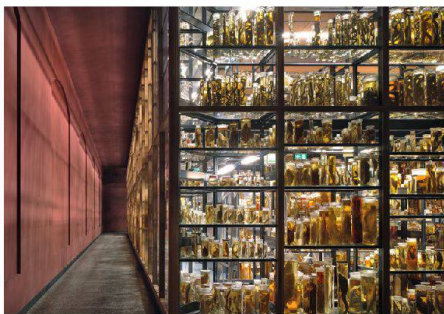
Die Fachbeiträge sind Publikationen und Positionen der Autoren  
und der Redaktion. Die Mitteilungen des SIA befinden sich jeweils  
in der Rubrik «SIA».

Schweizerische Vereinigung  
Beratender Ingenieur-Unternehmungen, usic  
[www.usic-engineers.ch](http://www.usic-engineers.ch)

ETH-Alumni, Netzwerk der Absolventinnen  
und Absolventen der ETH Zürich  
[www.alumni.ethz.ch](http://www.alumni.ethz.ch)

Bund Schweizer Architekten, BSA  
[www.architekten-bsa.ch](http://www.architekten-bsa.ch)

Association des diplômés de l'EPFL  
<http://a3.epfl.ch>



### DIENER & DIENER ARCHITEKTEN

In der Ausstellung zeigen Diener & Diener Architekten neue Arbeiten und geben Einblick in wichtige Themen ihres Werkes. Alle Arbeiten haben ein Vorgehen gemeinsam, das den Erwartungen zunächst widerspricht. Am Beginn steht die Konzentration auf den Ort, seine Schärfung in Hinblick auf einen Entwurf, die Erforschung seines Potenzials. Der Entwurf setzt dann das Programm am so entworfenen Ort in eine architektonische Form.

Datum: 9.12.2010–5.3.2011 | Vernissage: 8.12.2010, 19h

Ort: Architekturforum Zürich, Brauerstrasse 16, Zürich

Infos: [www.af-z.ch](http://www.af-z.ch)

Naturkundemuseum Berlin, Neubau des Ostflügels, 1995–2010, Vitrine (Foto: Christian Richters)

### ANLASS

#### PODIUMSDISKUSSION

«Andermatt – zwischen Alpenmythos und wahrer Landschaft»

### DETAILS

Samih Sawiris, Investor und Verwaltungsratspräsident der Orascom Development Holding, und Werner Oechslin, Professor für Architektur- und Kunstgeschichte, diskutieren über das Entwickeln von Ferienorten, das Bauen am Gotthard und den Mythos Schweiz

### INFOS / ANMELDUNG

14.12.2010 | 19h  
Hochschule Luzern, Technik & Architektur, Raum D218, Horw  
Infos: [www.hslu.ch/technik-architektur](http://www.hslu.ch/technik-architektur)

#### REFERATE

«Schlüsselfragen der Raumentwicklung Zürich: Polyzentrik – wo und wie entwickeln?»

Die kantonalen Zentrumsgebiete des Richtplans von 1995 haben sich zwar quantitativ stark entwickelt, zeichnen sich jedoch nur sehr punktuell durch Zentrumsqualität aus. Wo und wie fördern Stadt, Nachbargemeinden und Kanton in den nächsten Jahrzehnten die «poly»-Zentren?

11.1.2011 | 17.30–19h  
Cabaret Voltaire, Zürich  
Infos: [www.zbv1954.ch](http://www.zbv1954.ch)

#### TAGUNG

«Infra-Tagung 2011: mehr Mobilität, weniger Lebensqualität?»

Bauen am Haus der Schweiz; Die Stadt im Jahr 2020: Mobilität ohne Ende?; Richtige Ansätze gegen eine verkehrte Verkehrspolitik; Infra-Preis 2011; Unternehmerin in der Bauwirtschaft: Was braucht es zum Erfolg?; Bauen Frauen schlauer? Mehr Mobilität, mehr Lebensqualität

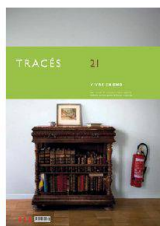
20.1.2011  
Kultur- und Kongresszentrum Luzern  
Infos & Anmeldung:  
[www.infra-schweiz.ch/tagung](http://www.infra-schweiz.ch/tagung)

#### AUSSTELLUNG

«Nikolaus Grünwald: Sleeper in Metropolis»

Der Fotograf Nikolaus Grünwald dokumentiert den Zwiespalt Hongkongs zwischen schöner Landschaft und brachialer Bebauung. Nüchtern hässliche Häuser, auf den erste Blick eines wie das andere und doch in vielen Details verschieden. Das Resultat ist uniforme Vielfalt

bis 21.1.2011  
Fotogalerie f75, Stuttgart (D)  
Infos: [www.f-75.de](http://www.f-75.de)



TRACÉS 21/2010  
3.11.10

#### VIVRE EN EMS

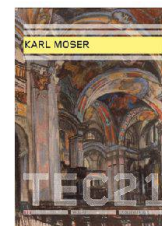
Bulletin technique de la Suisse romande  
Rue de Bassenges 4  
1024 Ecublens  
Tél. 021 693 20 98  
Fax 021 693 20 84  
[fdc@revue-traces.ch](mailto:fdc@revue-traces.ch)  
[www.revue-traces.ch](http://www.revue-traces.ch)



archi 6/2010  
5.11.10

#### BARRIERE ANTIRUMORE

Rivista svizzera di architettura, ingegneria e urbanistica  
Via Cantonale 15  
6900 Lugano  
Tel. 091 921 44 55  
[www.rivista-archi.ch](http://www.rivista-archi.ch)



TEC21 51-52/2010  
17.12.10

#### KARL MOSER

St. Anton: Synkretismus und originäre Gestaltung  
Stanislaus von Moos  
Holländisches und technisch-ökonomische Ausrichtung  
Werner Dechslin  
«Es gibt kein Alter!» –  
«Es gibt nur ein Leben.»  
Sonja Hildebrand