

Objektyp: **Advertising**

Zeitschrift: **Tec21**

Band (Jahr): **136 (2010)**

Heft 37: **Kunstbauten im Wägital**

PDF erstellt am: **24.09.2024**

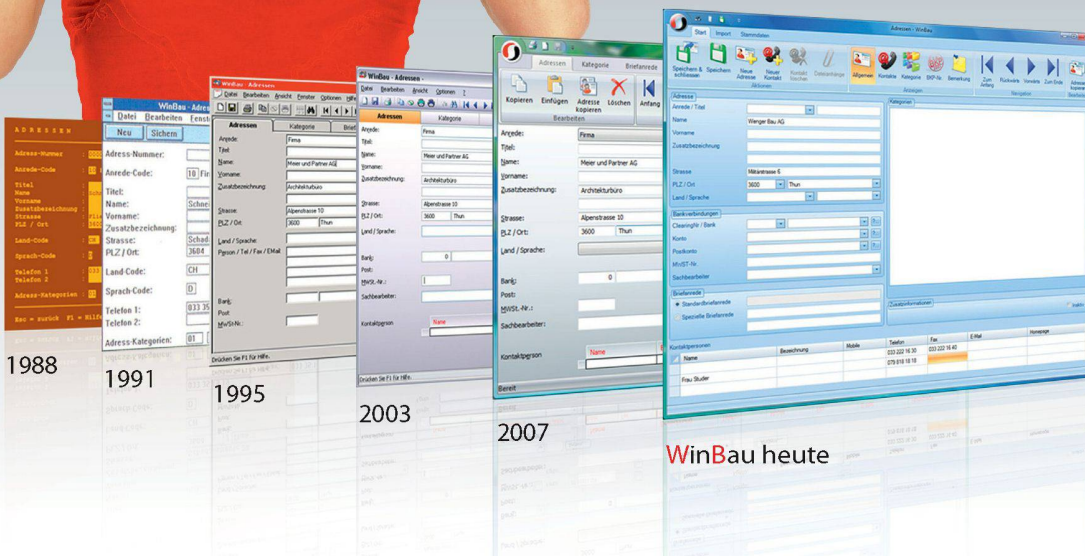
Nutzungsbedingungen

Die ETH-Bibliothek ist Anbieterin der digitalisierten Zeitschriften. Sie besitzt keine Urheberrechte an den Inhalten der Zeitschriften. Die Rechte liegen in der Regel bei den Herausgebern. Die auf der Plattform e-periodica veröffentlichten Dokumente stehen für nicht-kommerzielle Zwecke in Lehre und Forschung sowie für die private Nutzung frei zur Verfügung. Einzelne Dateien oder Ausdrucke aus diesem Angebot können zusammen mit diesen Nutzungsbedingungen und den korrekten Herkunftsbezeichnungen weitergegeben werden. Das Veröffentlichen von Bildern in Print- und Online-Publikationen ist nur mit vorheriger Genehmigung der Rechteinhaber erlaubt. Die systematische Speicherung von Teilen des elektronischen Angebots auf anderen Servern bedarf ebenfalls des schriftlichen Einverständnisses der Rechteinhaber.

Haftungsausschluss

Alle Angaben erfolgen ohne Gewähr für Vollständigkeit oder Richtigkeit. Es wird keine Haftung übernommen für Schäden durch die Verwendung von Informationen aus diesem Online-Angebot oder durch das Fehlen von Informationen. Dies gilt auch für Inhalte Dritter, die über dieses Angebot zugänglich sind.

Sie suchen benutzerfreundliche Software für die Baubranche...



...und eine freundliche Hotline

Vereinfachen Sie Ihre Büroarbeiten nachhaltig

Seit 20 Jahren ist unsere Software WinBau erfolgreich im Einsatz und dank der konsequenten Weiterentwicklung heute noch benutzerfreundlicher. Die Anwendung ist einfach, da WinBau nahezu gleich wie Word™ und Excel™ zu bedienen ist.

Zu unseren Kunden zählen:

Architekten, Ingenieure, Baumeister, Boden-/Plattenleger, Dachdecker, Gartenbauer, Gerüstbauer, Holzbauer, Maler/Gipsler und Spengler.