

Objektyp: **Advertising**

Zeitschrift: **Bauen + Wohnen = Construction + habitation = Building + home : internationale Zeitschrift**

Band (Jahr): **26 (1972)**

Heft 7: **Olympische Bauten in München = Constructions olympiques à Munich = Olympic constructions in Munich**

PDF erstellt am: **20.09.2024**

Nutzungsbedingungen

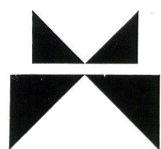
Die ETH-Bibliothek ist Anbieterin der digitalisierten Zeitschriften. Sie besitzt keine Urheberrechte an den Inhalten der Zeitschriften. Die Rechte liegen in der Regel bei den Herausgebern. Die auf der Plattform e-periodica veröffentlichten Dokumente stehen für nicht-kommerzielle Zwecke in Lehre und Forschung sowie für die private Nutzung frei zur Verfügung. Einzelne Dateien oder Ausdrucke aus diesem Angebot können zusammen mit diesen Nutzungsbedingungen und den korrekten Herkunftsbezeichnungen weitergegeben werden. Das Veröffentlichen von Bildern in Print- und Online-Publikationen ist nur mit vorheriger Genehmigung der Rechteinhaber erlaubt. Die systematische Speicherung von Teilen des elektronischen Angebots auf anderen Servern bedarf ebenfalls des schriftlichen Einverständnisses der Rechteinhaber.

Haftungsausschluss

Alle Angaben erfolgen ohne Gewähr für Vollständigkeit oder Richtigkeit. Es wird keine Haftung übernommen für Schäden durch die Verwendung von Informationen aus diesem Online-Angebot oder durch das Fehlen von Informationen. Dies gilt auch für Inhalte Dritter, die über dieses Angebot zugänglich sind.



HZ-
Aluminiumfenster
und -Fassaden
für alle Bauten



Metallbau
HZ Konstruktionen
Profilpresswerk

hädri ch ag

8047 Zürich Freilagerstrasse 29 Telefon 051/521252

Wer Dutzende von Küchen einplant, muss wissen, wer sie in Hunderter-Serien herstellt.

J.H.S

Das ist eine Wernle-Küche. Zum Beispiel.



Ausstellungen, Planungs-
und Verkaufsbüros in:

5000 Aarau
Frey-Herosé-Strasse 25
Telefon 064/22 39 62

4000 Basel
Bruderholzstrasse 35
Telefon 061/34 24 20

3000 Bern
Sennweg 6
Telefon 031/24 01 22

1008 Prilly
Rochelle 12
Telefon 021/25 81 56

8048 Zürich
Karstlernstrasse 14
Telefon 01/62 74 62

- Schicken Sie mir kostenlos den 32seitigen Prospekt über Wernle-Normküchen.
- Senden Sie mir den 14seitigen Gratis-Prospekt über Wernle-Normtüren.
- Der 12seitige Prospekt über Wernle-Normschränke interessiert mich.

Zuständig

Firma

Adresse

PLZ, Ort

Bitte ausfüllen und einsenden an: J. Wernle AG, Kirchbergstrasse 1030, 5024 Küttigen/Aarau. Danke.



WE

J. Wernle AG
Kirchbergstrasse 1030
5024 Küttigen/Aarau
Telefon 064/24 16 61

Wir haben die Organisation, die es braucht, um grosse Kucheneinrichtungs-Serien herzustellen.

Wir haben eigene Planungsfachleute, die die Architekten und Bauherren beraten. Wir haben eigene Kalkulatoren, die die Offerten erarbeiten. Wir haben eigene Technische Zeichner, die die Detailpläne erstellen. Wir haben eigene Sachbearbeiter, die die Aufträge abwickeln. Wir haben eigene Monteure, die die Küchen einbauen.

Wir haben einen eigenen Kundendienst. Wir haben fünf eigene Verkaufsbüros. Und das Wichtigste: wir haben

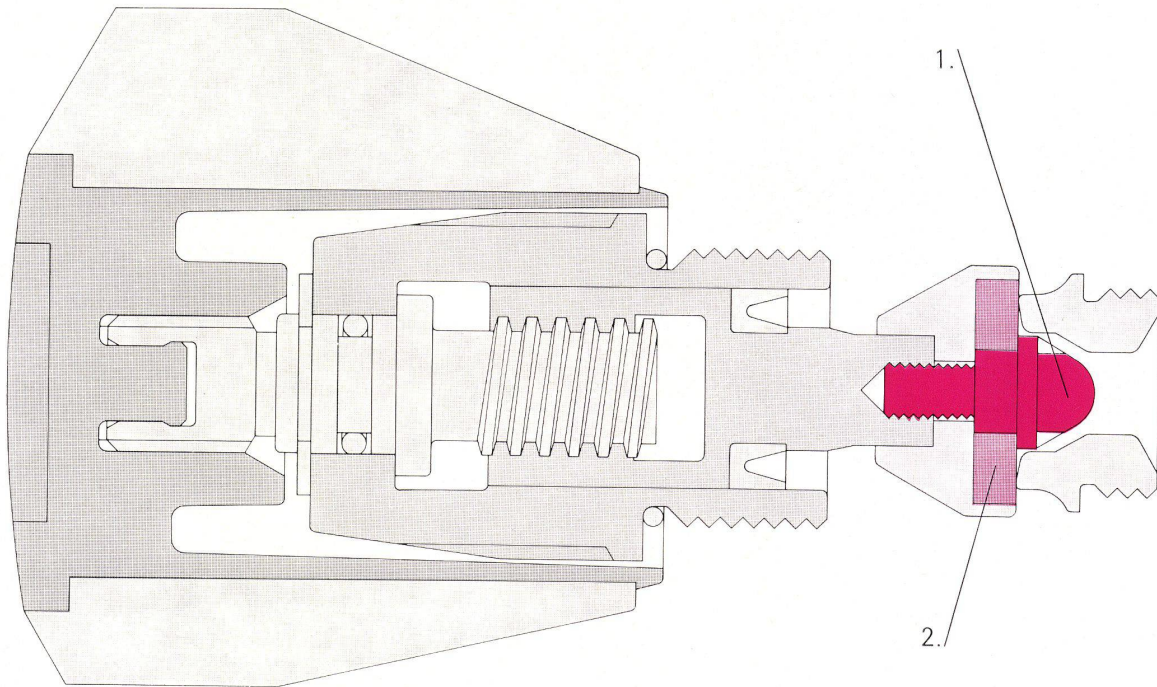
ein eigenes Normküchen-System, das von eigenen Konstrukteuren entwickelt wurde. Und wir haben eigene Produktionsanlagen.

Die Rationalisation liegt in der maschinellen Vorfabrikation. Alle Normteile unseres Elementbausystems werden auf Maschinenstrassen produziert und dann an Lager gelegt. Alle Normteile können miteinander kombiniert und zu jeder Art Kucheneinrichtung zusammengebaut werden.

Darum lässt sich eine Wernle-Küche in jede Planung integrieren. Man muss nur beizeiten daran denken.

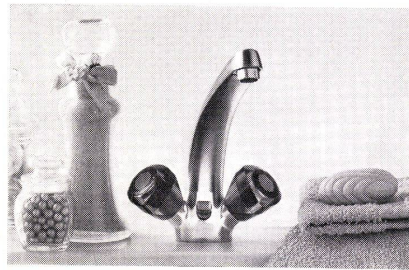
**Wernle hat ein Konzept für
den Innenausbau.**

Kleine Ursachen



Für 2 der Vorteile des neuen KWC-Oberteils Trimex gilt: kleine Ursachen, wichtige Wirkungen.

1. Die optimale Reguliermöglichkeit. Sie wird garantiert durch den Regulierkegel, welcher gleichzeitig als Befestigungsschraube für die Ventiltellerdichtung dient.
2. Die optimale Konstanz der gewählten Wassermenge und des Mischverhältnisses. Sie wird erzielt durch die spezielle Form und Qualität der Ventiltellerdichtung.



Übrigens: dieses Oberteil ist nicht nur neu, sondern hat auch ein neues Gewand – Trimex, den neuen Griff. Er ist ein greifbarer Erfolg der KWC-Designer.



Trimex. Der Griff. DIN 4109.



Aktiengesellschaft Karrer, Weber & Cie.,
5726 Unterkulm



Hausfarben

Kiefer blieb bisher Kiefer. Und Fichte Fichte. Wer jetzt mit Holz baut, kann in Farben denken, leuchtende Kontraste erzielen und alle Möglichkeiten der architektonischen Gestaltung in der richtigen Farbe ausspielen. Nach dem Motto: Farbe bekennen. Mit Sadolins PX 65. Über die Holzfarbtöne hinaus hat Sadolin Naturfarben entwickelt. Echte Hausfarben für innen und außen. Ihre Farbigkeit bleibt bestehen, bei Wind und Wetter. Selbst Insekten, Bläue und Schimmelpilz müssen sich geschlagen geben. Sadolins PX 65 Naturfarben —

perfekter Holzschutz und moderne Schönheit: das Holz kann sich sehen lassen!

Laßt Farben sprechen! Wählen Sie Sadolins PX 65, die skandinavische Holzschutz- und Holzveredelungsmethode zu Ihrem Fürsprecher.

Sadolins
tobler+co.ag

Chemische Fabrik,
9450 Altstätten, Tel. 071 / 75 22 52

Coupon

Sadolins Natur-Farben

Ausschneiden – Einsenden!

Tobler+Co. AG
Chemische Fabrik
9450 Altstätten

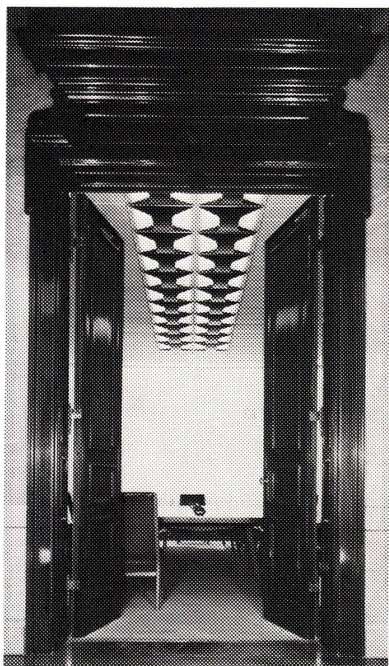
Farbe bekennen! Ich will mehr sehen
und mehr wissen!

Name: _____

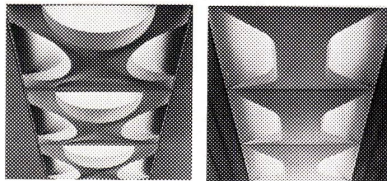
Ort: _____

Strasse: _____

BAG Austern – Lichtidee für dekorative Lichtwände und Lichtdecken



Austern sind zweischalige Leuchten im Raster 625. Austern geben indirektes Licht und sind matt weiß lackiert. Austern wurden als „Gute Industrieform“ und mit dem Rosenthal-Studio-Preis ausgezeichnet. Austernleuchten in Tokio, Johannesburg und New York. Austern wurden bei der Sanierung von hamburgisch, hanseatischen Altbauten und im Flughafen Orly eingebaut.



Austern mit indirekter Lichtwirkung werden im BAG Programm serienmäßig mit direkt wirkenden Einbauleuchten in weißen Metallplatten 625 □ kombiniert. Der BAG Nachtragskatalog Nr. 5102 steht Ihnen zur Verfügung.

BAG TURGI

BAG Bronzewarenfabrik AG Turgi
5300 Turgi
Telefon 05631111

BAG TURGI
BAG
BAG
BAG

Carina Waschtischsystem ideal im modernen Spital

Die pat. SOLSANA-Ab- und Überlaufkonstruktion ermöglicht hygienisch einwandfreie Bedingungen am Waschtisch.

Das separate CARINA-Tablar erweitert die Abstellfläche und stellt eine praktische und ökonomische Lösung dar.

Den Bedürfnissen angepasster «form 2000» Kristallspiegelschrank, Handtuch- und Seifenhalter sowie PRONTO Siphon sind weitere für das Spital entwickelte Spezialitäten von

Sabez Sanitär-Bedarf AG, Spezialisten für Küchenbau und Sanitärbedarf
Büro und Ausstellung: Kreuzstrasse 54, 8032 Zürich, Telefon 051 47 35 10



**Im Jahre 1953
in der Schweiz
geschaffen**



ist die Marke

runtal

heute in 20 Ländern der Welt anzutreffen

Heizwände, Konvektoren, Radiatoren, Heizgitter

2000 Neuchâtel, Falaises 7 ☎ 038 25 92 92

8032 Zürich 7, Hedwigstrasse 3 ☎ 01 53 78 78

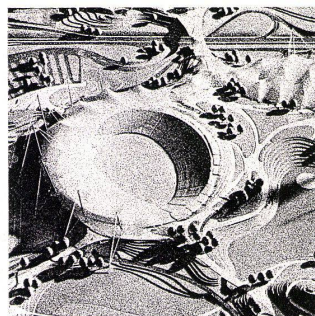


Ein erster Rekord an Münchens Olympiade ist bereits gebrochen: mit Hilfe der Stahlton Kunststofftechnik.

Bald werden sich die olympischen Wettkämpfe abspielen – und zwar unter dem grössten Zeltdach der Welt. Um die Stabilisierung dieser kühnen Konstruktion auch bei Regen und Sturm zu sichern, ist ein System von Abspannseilen nötig, die höchsten Beanspruchungen standhalten. Zur Verankerung der riesigen Seilkräfte bis 1160 Tonnen suchte man das zuverlässigste bestehende Verankerungssystem und gelangte an STAHLTON, seit Jahrzehnten Spezialist für Verankerungsprobleme.

Sie entwickelte über ihre internationale Organisation und zusammen mit deutschen Fachleuten eine spezielle Verankerung, die auf der Verwendung von hochwertigem Kunstharz beruht. Diese nach dem Hi-Am- (High Amplitude-) Verfahren hergestellte Verankerungsart ist von der EMPA so gründlich durchgetestet worden wie kaum je ein Verankerungssystem zuvor. Die Ergebnisse: Unempfindlichkeit auf dynamische Beanspruchung, einwandfreier Korrosionsschutz der Verankerungs-

zone und Wirtschaftlichkeit in der Ausnützung von hochfestem Drahtmaterial. Kunststoffe im Bauwesen – das ist wirklich Vertrauenssache. Deshalb gründete die STAHLTON AG vor kurzem eine eigene Abteilung Kunststofftechnik. Bereits hat sie ihre Feuerprobe bestanden – bei einem der grössten Bauobjekte der Welt, an einem Zeltdach von 75000 m² Fläche!



Kunststoff (gerecktes Plexiglas) wurde nicht nur für die Dachhaut der Zeltkonstruktion verwendet. Auch für die Herstellung der Verankerungen der Haupttragseile gelangte er in grossen Mengen zur Anwendung. Die Haupttragseile mit Durchmessern bis zu 18 cm wurden mittels einer speziell formulierten Kunststoffmasse auf Epoxy-Basis in mächtige Ankerhülsen aus Stahl vergossen. Dadurch wird die zuverlässige Verankerung der hohen Seilkräfte bis zum Bruch bei statischer wie auch dynamischer Beanspruchung einwandfrei garantiert.

 **Stahlton**

STAHLTON AG Zürich St. Gallen Lausanne Lugano

VON ZENT



Der Lamella Radiator Modell 72 Wir haben einen guten Heizkörper noch besser gemacht!

Auch in der Technik gibt es Dinge, die älter werden ohne zu altern, weil sie bei ihrem Erscheinen dem Stand der Technik weit voraus waren. Zu ihnen gehört der Zent LAMELLA Stahlradiator, der 1936 geschaffen und inzwischen nur wenig verändert wurde. Über 6 Millionen m² dieses Radiator Typs sind allein in der Schweiz installiert.

In Frankreich ist er heute der meistverkaufte Stahlradiator überhaupt. Aber auch in Deutschland und Italien steigt seine Beliebtheit. 1972 haben wir nun gewisse Änderungen vorgenommen, die diesen guten Heizkörper noch besser machen, ohne dass er sein zum Begriff gewordenes Gesicht verliert.

Preislich ist dadurch der Zent LAMELLA sogar günstiger geworden. Darüber können Sie und wir uns freuen.

Über die durchgeführten Änderungen orientieren wir Sie gerne im Detail. Schicken Sie uns doch den untenstehenden Bon.

Bon
Wir möchten uns über die Radiatoren Zent

LAMELLA 72 orientieren.
Senden Sie uns Ihre Unterlagen.

Zent AG Bern
3072 Ostermundigen
031 5114 11

Name:
Firma:
Adresse:



Dieser Fernseh-Sendemast aus RENODET strahlt auch unsere besondere Leistungsfähigkeit aus

Die Renowit AG hat am neuen Fernseh-Sendemast des Studios Leutschenbach/Zürich massgebend mitgearbeitet: alle Aussenschalungselemente sind aus wetterfestem und formbeständigem RENODET-Kunststoff. RENODET, tausendfach als Kunststoff-Lichtkuppeln für Flachdachbauten

bewährt, eignet sich überall dort, wo dauerhafte Aussenverkleidungen oder Lichtprobleme nicht nur zweckmässig, sondern über neue Formen auch schön gelöst werden sollen. Fragen Sie unsere Spezialisten. Sie stehen mit Rat, Tat und RENODET gerne zu Ihrer Verfügung.

Renowit AG
Abteilung RENODET
Schwanenstrasse
9202 Gossau
Tel. 071/85 2174

eingetragene Schutzmarke [®]
renodet
K 72

Die malträtiertbare Dachbahn. (Weil sie so elastisch ist.)

Zugegeben, beim Verlegen von BIKUTOP, dem neuen Bitumen-Kunststoffdach, werden keine Gewaltmethoden angewendet. Aber es ist beruhigend zu wissen, dass ein BIKUTOP-Dach allerhand aushalten kann. Zum Beispiel wurde es im Prüfapparat 6500 Mal gedehnt und gestaucht, bevor sich die ersten Risse in der BIKUTOP - Dichtungsbahn zeigten. Das heisst: 10-fach bessere Werte als für bituminöse Dachbahnen.

Diese Widerstandskraft von BIKUTOP verkörpert einen bis heute unerreichten Sicherheitsfaktor. Und der ist bei einem Dach nie zu hoch, das Jahrzehnte dicht sein muss.

Die Kombination von Bitumen und Kunststoff im BIKUTOP-Dach aber bringt weitere überzeugende Eigenschaften und unerwartete Vorzüge.

So die einfache Verlegung, sei es durch Verschweissen mit dem Gasbrenner oder durch Verkleben mit Heissbitumen, alles nach bewährten und bekannten Arbeitsmethoden.

So die überragende Kältebeständigkeit, denn die BIKUTOP-Dichtungsbahn ist selbst bei -40°C noch elastisch und flexibel. Die Wärmebeständigkeit hingegen liegt beim Dauerwert von 130°C . Deshalb ist BIKUTOP zu jeder Jahreszeit verlegbar.

So auch die Alterungsbeständigkeit von BIKUTOP, die jener der Dachpappe weit überlegen ist.

Das Erfreulichste aber am BIKUTOP-Dach: Trotz seiner vielen Vorzüge ist es nicht teurer als ein dreilagiges, bituminöses Flachdach.

Haben Sie die aufschlussreichen Unterlagen schon? Wenn nicht, so verlangen Sie sie noch heute.

BIKUTOP **Dach**

Mehr Sicherheit fürs Geld



VERBIA

Verkaufsaktiengesellschaft für plastische Bedachungs- und Abdichtungsmaterialien, 4600 Olten, Tel. 062/21 06 41



Ein Haus soll atmen können.



Wie die Menschen, die darin wohnen. Darum braucht die „Haut“ des Hauses einen Anstrich, der atmet: Kieselit!

Kieselit ist eine streichfertige Fassadenfarbe auf Silikat-Basis mit licht- und zementechten Pigmenten. Kieselit ergibt wetterfeste, atmungsfähige Außenanstriche mit hoher Wasserdampfdurchlässigkeit (bis 90%). Kieselit verbindet sich fest mit dem Untergrund. Kieselit-Fassadenfarbe für alle ungestrichenen, lufttrockenen Putzarten, wie Kalkputz, Zement- und verlängerte Zementputze, für Beton, Asbestzement und ähnliche mineralische Untergründe, sowie für die Renovierung alter Silikat- und anderer Mineralfarben-Anstriche.

Kieselit – mit den hervorragenden Verarbeitungsvorteilen

**Streichfertige
Fassadenfarbe
Silikat-Basis**



**Gutschein für
Spezial-
Dokumentation:**

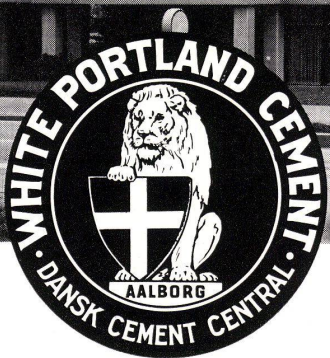
Tobler+Co. AG
Industriestrasse 2
9450 Altstätten

Adresse:

tobler+co. ag

Chemische Fabrik,
9450 Altstätten, Tel. 071 / 75 22 52

Dänisch Reinweiss ein Aalborg Portland-Zement



Alterssiedlung Glattbrugg bei Zürich.
Architekt: Dr. E. R. Knupfer, Arch. ETH/SIA,
Zürich
Für die Fassaden-Verkleidung wurden Platten
aus Aalborg Portland-Zement Dänisch Reinweiss
verwendet.

Baubedarf

Baubedarf Zürich AG 8105 Regensdorf/ZH

Zürich-Regensdorf 01 71 27 22
Gebenstorf/AG 056 705 55
Chur und Zernez/GR 081 22 47 37

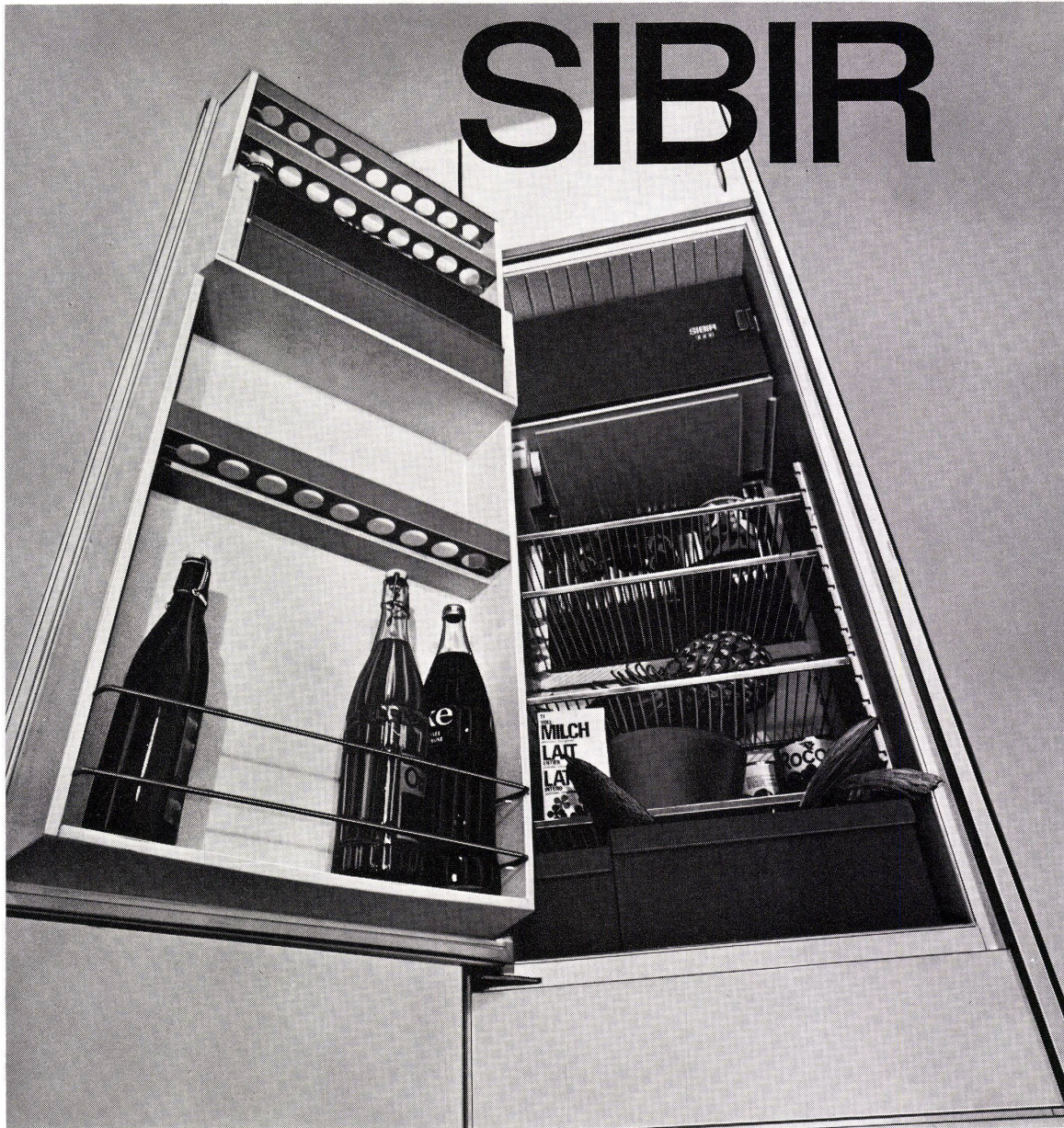
Argolite

Kunststoffplattenwerk
6130 Willisau
Tel. 045 6 19 12

Bei der modernen Innenausstattung ist heute die
ARGOLITE-Kunststoffplatte mehr als bloss nebensächliches
Beigemüse...



SIBIR



der
modernste
*** Kühlschranks
Europas

NORM-Einbaumodell 225 Liter
Fr. 520.—
mit 25 Liter*** Tiefkühlfach

Funktion:
NEUE Absorption,
absolut geräuschlos
und vibrationsfrei

Garantie:
5 Jahre Vollgarantie
auf die Funktion aller Teile

Erfahrung:
25 Jahre SIBIR

Kühlapparate GmbH, 8952 Schlieren



Er trampelt, stelzt, schlurft, stiefelt,
rollt, schlendert und hetzt:
Der Tausendfüssler

Dätwyler

Ihr Partner und Berater
für Bodenbeläge

toro
der Strapazierbelag

und schleisst die schönsten Böden, bevor sie amortisiert sind. Aber gegen die spezielle Beschaffenheit von Toro können Tausende Sturm laufen – Spuren hinterlassen sie keine. Dabei braucht dieser Bodenbelag praktisch keine Pflege. Schmutz, Staub und Flüssiges bleiben an der Oberfläche und können leicht weggewischt werden. Auch gegen Säuren und Chemikalien ist dieser Bodenbelag absolut immun.

Toro heisst der Superstrapazierbelag von Dätwyler. Er ist zäh, porenfrei, 2,5 mm dick, durchgehend 4farbig marmoriert. Toro – auch im Design eine Klasse für sich. Wollen Sie noch mehr wissen?

**Ja, ich will
noch mehr wissen!**

Senden Sie mir sofort die
detaillierten Unterlagen
über Ihren Bodenbelag
für Tausendfüssler.

Name _____

Firma _____

Adresse _____

Einsenden an: Dätwyler AG
6460 Altdorf

Verkauf und Verlegung
durch das Fachgeschäft

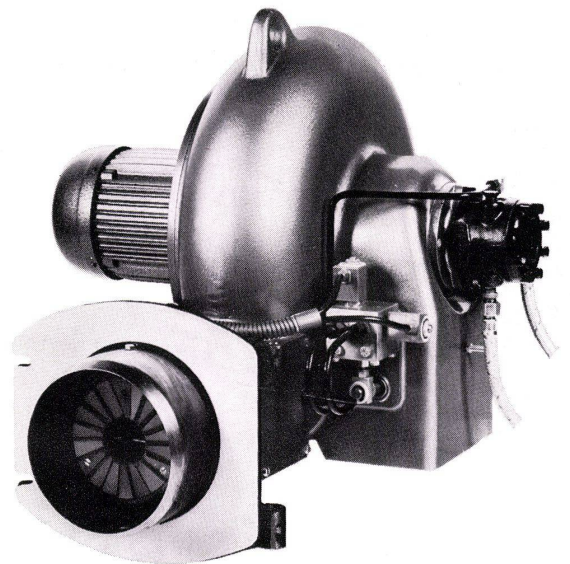


umweltschutz

cuenod im kampf gegen die luftverschmutzung

Die Forschung zur Verhütung der Luftverschmutzung, welche CUENOD, der älteste Oel- und Gasbrennerfabrikant Europas seit Jahren betrieben hat, wurde durch die Entwicklung und Kommerzialisierung eines Oel-Wasser Emulsionsbrenners mit Erfolg gekrönt.

Dadurch reiht sich zu den längst anerkannten Vorteilen der CUENOD-Brenner noch die lebensnotwendige Eigenschaft des Umweltschutzes.

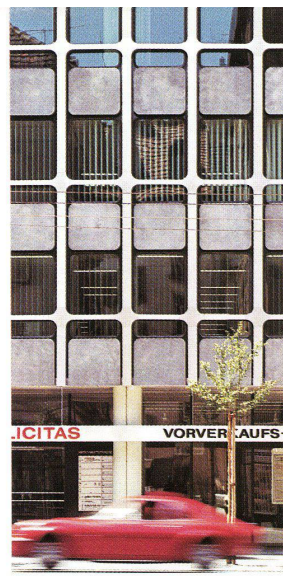


CUENOD - ATELIERS DES CHARMILLES S.A. GENÈVE
Eine Schweizer Firma mit Weltruf, konstruiert Oel- Gas-
Zweistoff- und Emulsionsbrenner von 20'000 bis 12'000'000 kcal/h,
sowie stopfbüchsenlose Umwälzpumpen für Zentralheizungen.

Bitte verlangen Sie unsere Dokumentation.

Ateliers des Charmilles S. A. Usine de Châtelaine Genève

Innere Vertikal-Lamellenstoren geben Ihrer Raumgestaltung die besondere Note. Das Schenker Protecta-sol® -Programm gibt Ihnen die Möglichkeit, Vertikal-Lamellenstoren sowohl als Sonnenschutz wie auch als dekoratives Raumtrenn-Element einzuplanen. Schenker ist bekannt für Qualität und dient Ihnen auch mit eleganten und modernen Lösungen. Bitte beachten Sie auch die Rückseite dieses Blattes. Emil Schenker AG, 5012 Schönenwerd, 064 - 41 20 31



Publicitas Luzern
Architekt:
A. Vallaster, Luzern
Foto: J. Stieger, Kaiserstuhl

*Schenker*storen



Wir präsentieren Ihnen eine wirkliche Neuheit – ein Produkt, das alle Vorteile eines Rolladens und eines Lamellenstorens in sich vereinigt.

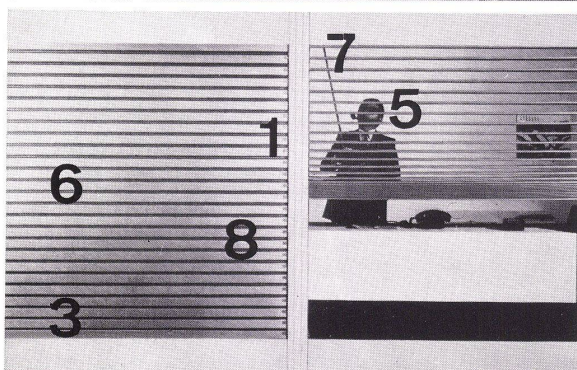
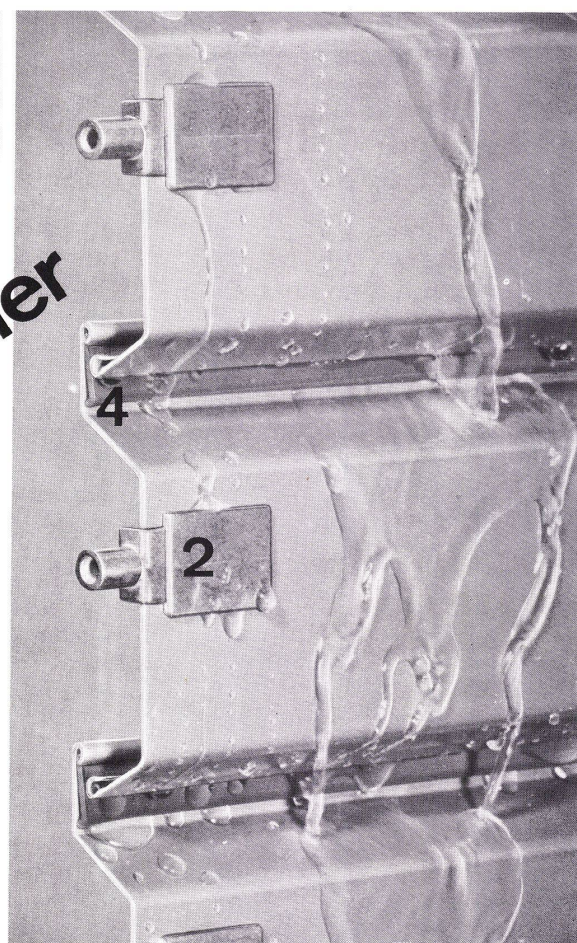
- ① Sturmsicherheit dank sehr stabiler, beidseitig geführter, rollprofilierter Aluminiumlamelle
- ② zwangsweiser Antrieb jeder Lamelle, trotzdem an Ort und Stelle einzeln auswechselbar
- ③ solide, automatische Verriegelung des Storenpanzers
- ④ geräuscharm dank eingerollter Dämpfungslippe
- ⑤ freier, ungehinderter Durchblick (keine Tragbänder, keine Tragkordeln), dazu genaues Dosieren des Lichteinfalles
- ⑥ optimaler Verdunkelungseffekt
- ⑦ Einbau in normalen Raffstoren-Sturz, kein Rolladenkasten nötig (spez. Einbaumasse beachten)
- ⑧ architektonische Gestaltungsmöglichkeiten dank neuartiger Spezialprofilierung

Schenker Ganzmetall Raffstoren

Vertretungen:
 Basel, Bern, Biel, Chur,
 Fribourg, Genève,
 Lausanne, Locarno,
 Lugano, Luzern,
 Neuchâtel, St. Gallen,
 Sion, Solothurn,
 Winterthur, Zürich

Emil Schenker AG
 5012 Schönenwerd
 Telefon 064 412031

Schenker Storen



Bitte verlangen Sie unsere Sonderdokumentation

Mit Guritherm viel schneller ausschalen.

**Weil es das Erhärten des Betons beschleunigt.
Weil es das Wasser im Beton zurückhält.
Weil es den Beton vor Hitze schützt.**

Wer die Guritherm-Betonmatte* im letzten Winter gegen Kälte benützte (und das sind ihrer viele), wird sie mit gleichem Erfolge gegen Hitze einsetzen.

Paradox? Keineswegs. Denn Guritherm wehrt die Hitze der Sonne ab. Und erhält die Eigenwärme und -feuchtigkeit des Betons.

Dass der Beton so viel rascher an Druck- und Biegefestigkeit gewinnt, ist einleuchtend. Ebenso, dass die Gefahr von Schwindrissen verschwindet.

Aus dem Gesagten lässt sich ableiten, dass das übliche Wässern des Betons überflüssig wird. Also auch kein schädliches Abschrecken mehr.

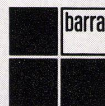
Das Wesentlichste aber an der Geschichte: Der Beton kann um mehrere Tage früher ausgeschalt werden.

Sie sehen, die dauerhafte Guritherm-Betonmatte ist eine Investition, die sich jahraus, jahrein bezahlt macht. — Verlangen Sie heute noch ausführliche Unterlagen.

* Sandwich aus Plastikfolien und Schaumstoff, mit Befestigungsösen versehen, Bahnen von 5 x 1,3 m, Flächengewicht 1,4 kg/m².



GURITHERM®
Betonmatte
für höchste Betonqualität



Meynadier + Cie AG, 8048 Zürich,
Vulkanstrasse 110, Tel. 01/52 22 11,
Lausanne, Bern, Luzern, Bellinzona, Chur.

Erfolg kommt mit dem Wohlbefinden.

«Heureka, ich hab's gefunden!», hörte man Archimedes rufen, als er das Gesetz vom Auftrieb entdeckte. Wo entdeckte? In der Badewanne – wo denn sonst! Sagt die Überlieferung.

Nicht überliefert ist, wie viele Geistesblitze, blendende Ideen und erfolgreiche Einfälle seit Archimedes' Zeiten im Bad gefunden wurden. Wenig sind es nicht. Denn ein Bad in einem schönen Bad inspiriert. Lässt den Alltag vergessen. Entspannt, regt an, macht unbeschwert. Wer sich wohl fühlt, hat auch Erfolg. Und wer Erfolg hat, hat mehr vom Leben.



Wenn Sie also etwas für Ihr Wohlbefinden tun wollen, sehen Sie sich unsere Bäder an. Die Komfortbäder, die Traumbäder, die Erfolgsbäder mit der bequemen Wanne. Mit den modernen Apparaten. Mit den schönen farbigen Wandbelägen. Von Sanitas.

Möglich, dass wir Sie in unserer Ausstellung plötzlich rufen hören: «Heureka, ich hab's gefunden!» Dann wird auch der Erfolg nicht auf sich warten lassen.

Ihr Sanitär-Grossist mit dem
freundlichen Service

sanitas

Sanitäre Apparate, Sauna, Küchen

8031 Zürich, Limmatplatz 7, 01 425454. 3018 Bern-Bümpliz, Bahnhofweg 82, 031 551011
9000 St. Gallen, Sternackerstr. 2, 071 224005. 4056 Basel, Kannenfeldstr. 22, 061 435550



ISAL
Chromstahlfedern
mit
olympischen
Ehren



ISAL legt auch auf kleinste Dinge grossen Wert.

Die Münchner Olympiasporthalle und die Schwimmhalle mit ihren genialen Zeltgestaltungen sind architektonische Musterbeispiele. ISAL ist an der Konstruktion der beiden Sportzentren massgebend beteiligt. Fachberater und die Architekten Behnisch + Partner in München haben sich bei der Konstruktion der lichtdurchlässigen, seitlichen Glasfassaden für die Eltrovit-Druckverglasung entschieden.

Auch bei der Zentralen Hochschulsportanlage in München ist die Verglasung im Eltrovit-System ausgeführt. Für weitere Bauten im Olympia-Dorf sowie am olympischen Pressezentrum wurden ISAL-Fenster- und Fassadenkonstruktionen verwendet.

Dank steter Forschung und harten Tests in eigenen Prüflabors steht ISAL an der Front technischen Fortschritts.

Wenn eine Chromstahlfeder olympische Ehren erhält,
dann muss schon etwas dahinter sein.

ISAL das international geschützte

Markenzeichen für **Fenster und Fassaden**

SCHMIDLIN

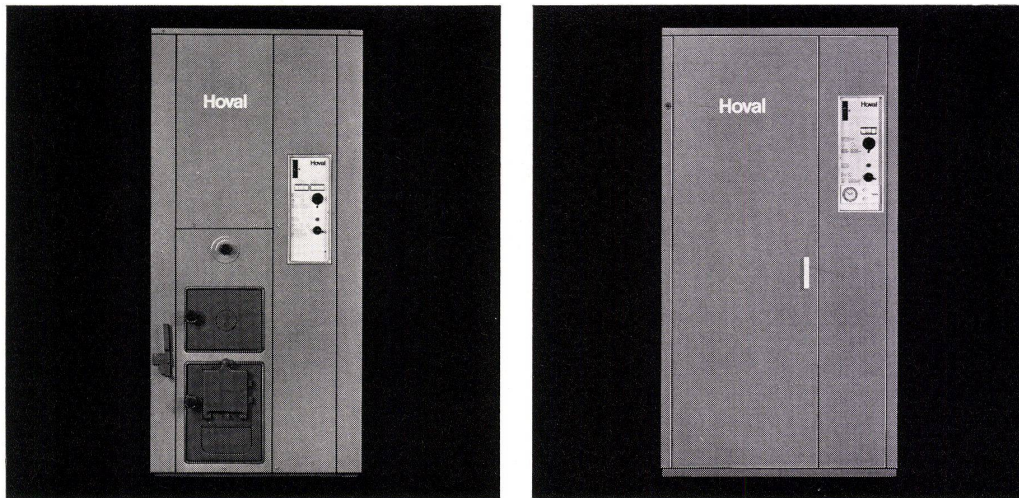
Frutiger Söhne AG, Oberhofen/Thun
Hunkeler AG, Luzern
Ferd. Frick AG, Schaan
Lanfranchi Frères SA, La Chaux-de-Fonds
Otto Bützberger AG, Basel

Hans Schmidlin AG
Aesch-Basel-Zürich-Genève
4147 Aesch/Basel, Tel. 061 - 78 11 11
8032 Zürich, Ulrichstrasse 22, Tel. 01 - 53 66 50
1200 Genève, Rôtisserie 8, Tel. 022 - 25 95 80

R. Caluori AG, Chur
Biesser-Fenster AG, Luzern

Herstellernachweis für das Ausland:
Eltreva AG, 4147 Aesch, 061 - 78 11 17

Erstaunlich: Die neuen Hoval-Heizautomaten



Die neuen Hoval-Automaten Typ TKM-GT für Oelfeuerung und Typ TKM-A für Umstellbrand vereinigen Zentralheizungskessel, korrosionsfester Warmwasserboiler, Automatik (Raumsteuerung mit oder ohne Schaltuhr oder Aussensteuerung), Umwälzpumpe, Mischventil und Druck-Expansionsgefäß.

Alles ist unter der Karosserie montiert und steckerfertig zu einem kompletten Heizautomaten zusammengebaut. Diese Einheit entlastet Sie von der Auswahl und

Montage der Einzelteile. Das spart Ihnen Zeit und Projektierungsarbeiten. Der Hoval-Automat kommt auf die Baustelle — Sie brauchen ihn nur noch anzuschliessen. Fertig.

Und was bieten Sie mit den Hoval-Heizautomaten Ihren Kunden? Ein herrlich geheiztes Haus, unbeschränkt und praktisch gratis Warmwasser, einen fast lautlosen Betrieb, eine saubere Verbrennung und viel freien Platz (die ganze kompakte «Heizzentrale» beansprucht nur etwas mehr als einen halben Quadratmeter)

Mit dem Hoval-Heizautomaten haben Sie zufriedene Kunden, vorzügliche Referenzanlagen und hinter Ihnen steht ein führendes Werk im Heizkesselbau, auf das Sie sich jederzeit verlassen können.

Hoval Herzog AG
8706 Feldmeilen
Telefon 01 - 73 12 82 / 73 42 42

Büros in
Basel, Bern, Lausanne, Lugano

Hoval®

Hoval — für Heizung, Warmwasser und Klima

Wir planen und bauen

Glissa - Sonnenschutzfassade mit LHR Solex - Gläsern am Fernsehstudio
Zürich Leutschenbach



Glissa AG
Glas- und Metallbau
8200 Schaffhausen
Telefon 053 5 92 31
Telex 76347

Architekt: E. Göhner AG, Zürich



Da gibt es einen textilen Bodenbelag,
dem können weder Bakterien noch
Hammerschläge etwas anhaben.

Meyer-Müller liefert ihn ab Lager.

Sein Name: Sevonyl® VS. Sein Steckbrief: Vollsynthetisch, robust und unverwüstlich, permanent antimikrobiell, resistent gegen Schmutz, leicht zu reinigen, wärmeisolierend, schalldämpfend und schallschluckend... und kostet weniger, als Sie nach all den vielen Vorzügen vielleicht denken. Unverlegt nämlich nur ganze Fr. 32.- pro m² (als Richtpreis). Verlangen Sie Spezialofferte.

Dazu kommt noch die reiche Auswahl an Farben: Eine faszinierende Kollektion von 12 ausgesuchten und erfolgreichen Tönen.

Hier die fachtechnischen Daten: Sevonyl VS ist ausgerüstet mit EULAN-ASEPT, armiert mit Trevira-hochfest-Trägergewebe, Gehschicht aus 100% Grilon (Nylon), 6fach vernadelt, vollimprägniert, lieferbar in Bahnen à 2 m Breite.

Meyer-Müller

Meyer-Müller & Co. AG
Stampfenbachstrasse 6, 8001 Zürich
Hauptgasse 35, 4500 Solothurn
Bubenberplatz 10, 3000 Bern

Meyer-Müller hat immer den richtigen Teppichboden für Sie am Lager.

Alusuisse-Aluminium

für Repräsentativ-Bauten

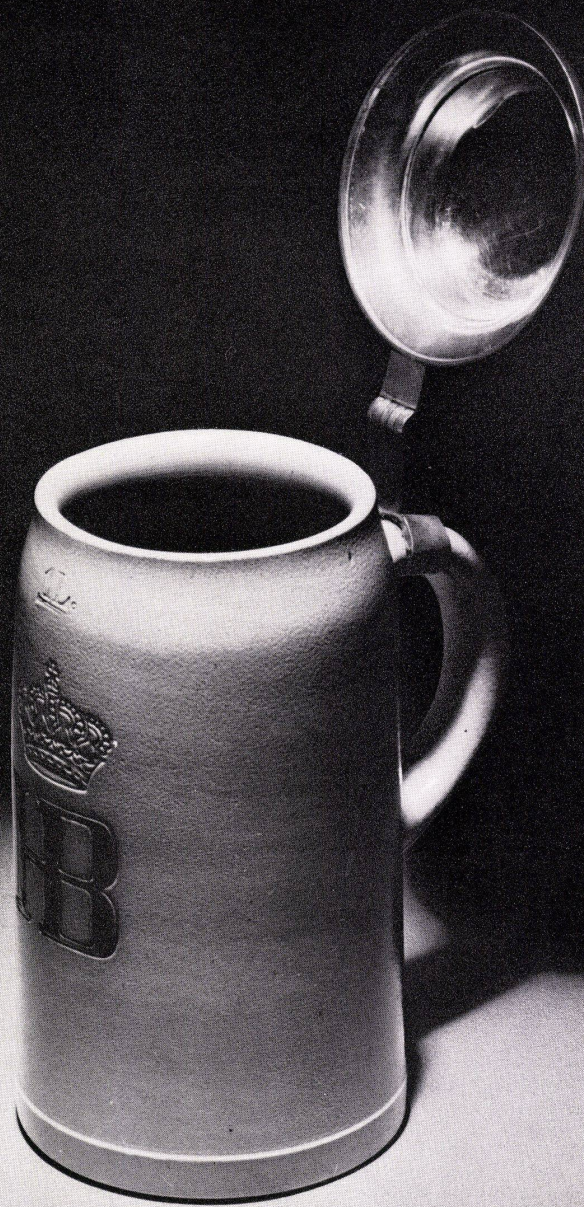
Industrie, Handel, Banken und Versicherungen wünschen Gebäude mit eigenem Gesicht. Die Vielfalt der gestalterischen Möglichkeiten mit Aluminium gewährt den ästhetischen und funktionellen Ansprüchen von Architekten und Bauherren grössten Spielraum. Alusuisse-Aluminium, der formschöne Werkstoff für wirtschaftliche Investitionen auf lange Sicht.



Bürogebäude Sulzer, Winterthur



Bürogebäude Bernina, Steckborn



Die Olympioniken sitzen im Trockenen. Und das in München!

Na, ganz so schlimm wird's nicht sein.
Wir sprechen nämlich vom „Zuhause“ der
Olympioniken:

Vom olympischen Männerdorf.

Die Dächer und Terrassen dieser eindrucks-
vollen Bauten sind mit TROCAL Dachfolien
ausgestattet. Und die halten garantiert dicht.

Oder die Schwimmhalle: viel Licht, großzügig,
elegant, durch die kaum behindernden

MIPOLAM Kunststoff-Fensterprofile.

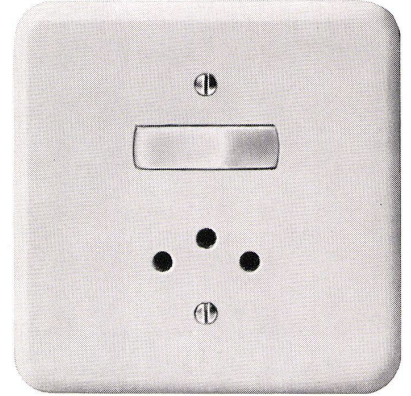
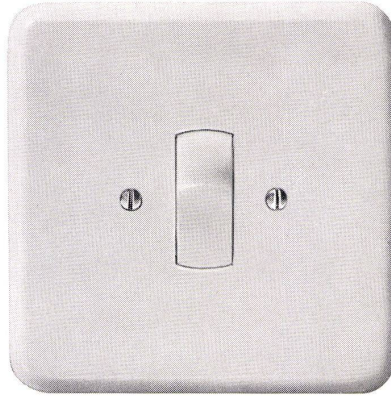
Oder die Trainingsschwimmbecken: mit
TROCAL Wasserbeckenfolie ausgekleidet.

Oder die Unterkünfte und Aufenthaltsräume:
alle Sitzschalen der Stühle sind von Nobel.

So tragen auch wir ein wenig zum Gelingen
der olympischen Sommerspiele bei. Und:
im Trockenen zu sitzen brauchen die Olympio-
niken nur im übertragenen Sinne. (Prost!)

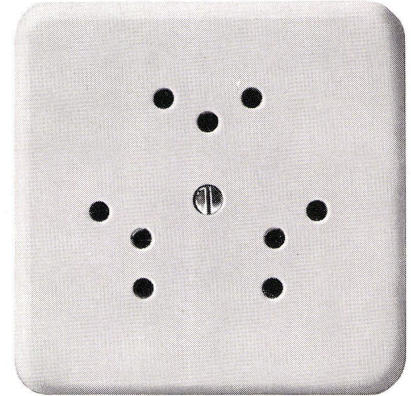
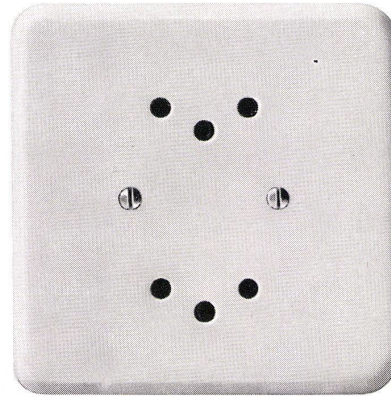
**Generalvertreter für die Schweiz:
Nobel Chemie AG, 8044 Zürich, Schneckenmannstraße 16, Telefon 01/47 48 48**

Der leichtgehende, geräuscharme Silberkontakt-Schalter, von ausserordentlich langer Lebensdauer.



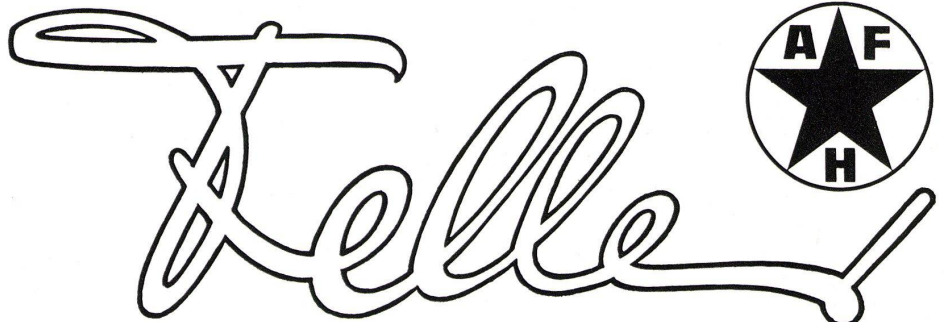
Schalter-Steckdosen Kombination (beim Eingang zu Wohnräumen mit Steckmöglichkeit für Staubsauger etc.).

Die Doppelsteckdose mit getrennter Zuleitung für gleichzeitigen Anschluss eines Apparates und einer vom Eingang aus schaltbaren Ständerlampe.

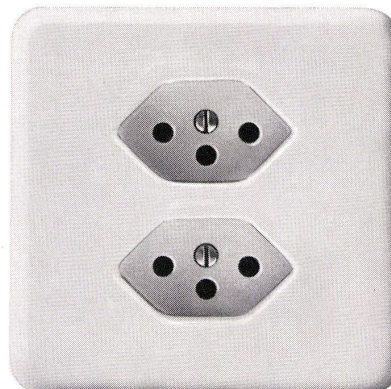


Genügend Anschlussmöglichkeiten in jedem Raum mit den Feller Dreifach-Steckdosen.

Erhöhter Wohnkomfort durch Verwendung neuzeitlicher Feller-Apparate



Adolf Feller AG Horgen Fabrik elektrischer Apparate Telefon 051/821611



Rasiersteckdosen-Kombinationen für das Badezimmer.

Die Doppelsteckdose mit Berührungsschutz zum Anschluss der Küchenapparate.

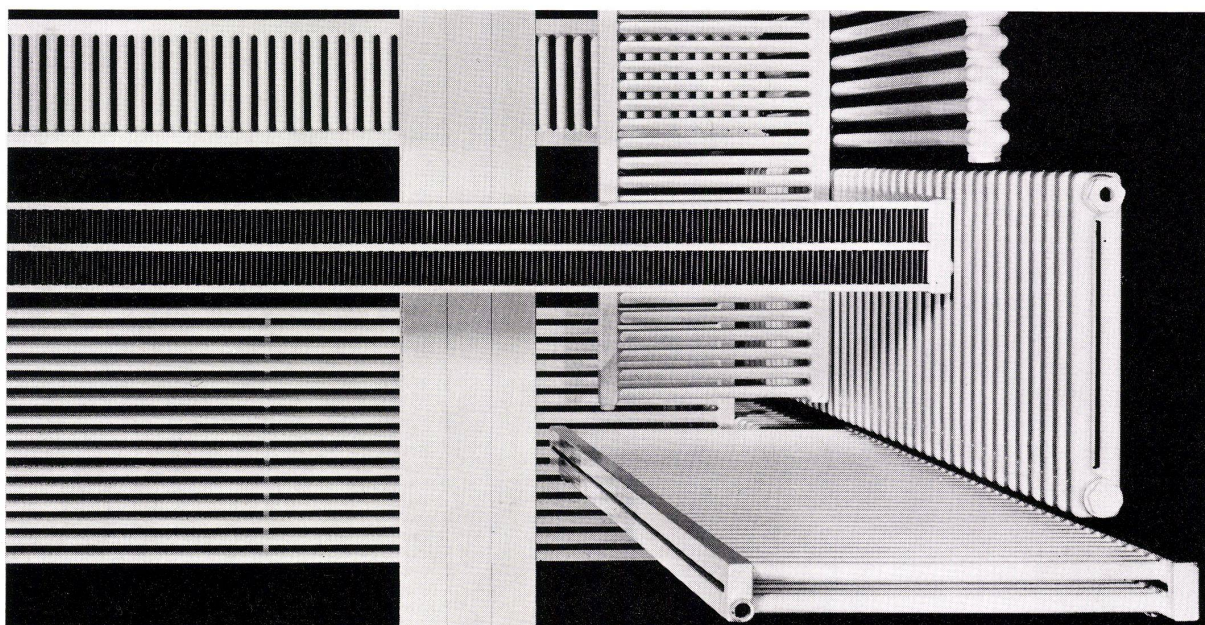
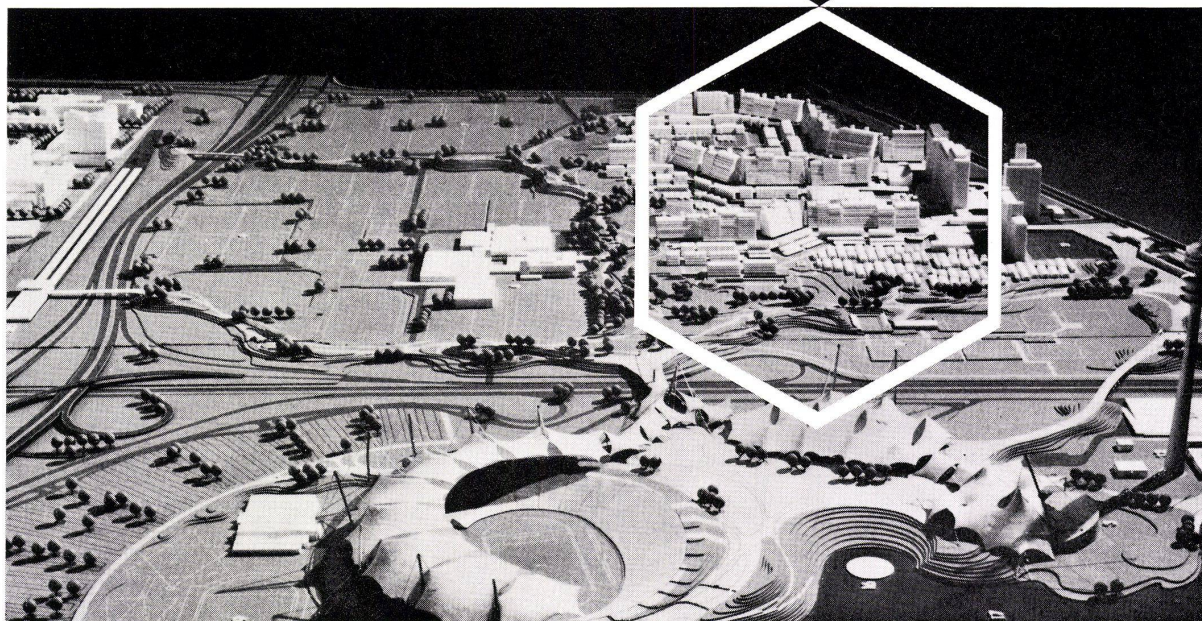
Im Olympiadorf (6 Blöcke), in der Pressestadt (10 Blöcke), im Männerdorf (5 Blöcke) und in den Reiterspielen wurden Zehnder-Heizkörper gewählt. Hier war Zehnder «Olympiasieger»! Zehnder liefert die ganze Typenreihe und kann sich jedem Wunsch der Architekten anpassen.

Zehnder Heizkörper an der Olympiade

zehnder

...eben doch ein Unterschied

Gebrüder Zehnder AG, Radiatorenfabrik
5722 Gränichen, Tel. 064/45 18 91



Werk Deutschland: Zehnder GmbH, D - 7831 Riegel. Für Projekte in Frankreich: Zehnder-France, 116 bis Champs-Élysées, Paris (8)

DRUCKREDUZIER-VENTILE RNC-KSA

**Funktionell
richtige Dimensionen**

- geräuscharmer Betrieb
- hohe Leistung
- grosser Wohnkomfort



Vorgebauter Filter

- leicht auswechselbar
und damit problemloser
Unterhalt.



Gemeinschafts-Produktion Nussbaum + Kugler

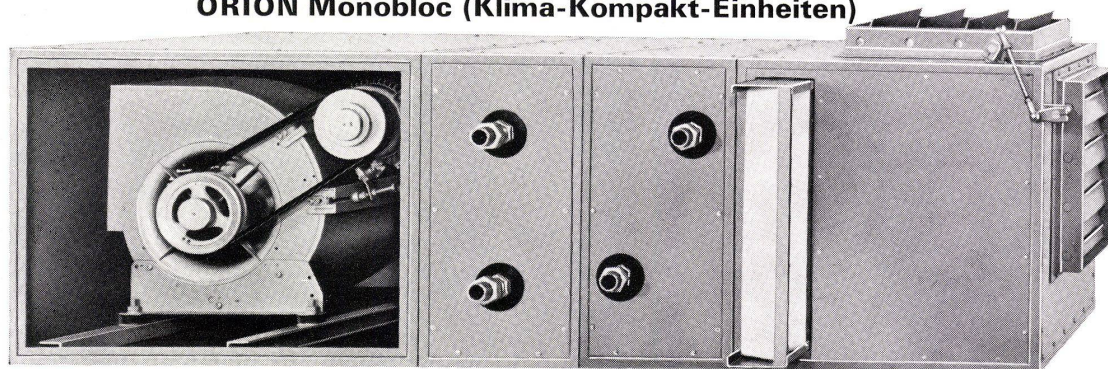
R. Nussbaum & Co AG
Metallgiesserei und Armaturenfabrik
Martin-Disteli-Strasse 26 **4600 Olten 1** Tel. 062 21 33 33
Hammerstrasse 174 **4000 Basel** Tel. 061 32 96 06
Eichstrasse 23 **8045 Zürich** Tel. 01 35 33 93
12, ch. des Avelines **1000 Lausanne** Tel. 021 25 61 47

Kugler
Metallgiesserei und Armaturenfabrik AG
La Jonction **1211 Genf 8** Tel. 022 24 72 35
Josefstrasse 129 **8031 Zürich** Tel. 01 44 51 11
Mattenhofstrasse 33-33a **3007 Bern** Tel. 031 25 25 22

Orion

NORM Klima

ORION Monobloc (Klima-Kompakt-Einheiten)



Norm-Typenprogramm (Baukasten-System)
für alle Ansprüche:

Typ	Luftmenge in m ³ /h
M 10	1000
M 25	2500
M 40	4000
M 70	7000
M 100	10000
M 150	15000
M 250	25000

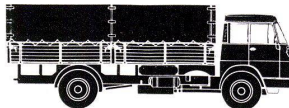
Alle Möglichkeiten zum kombinieren für heizen, kühlen, lüften, be- und entfeuchten, waschen, filtrieren.

Anschlussbereite Ausführung: Minimale Installations- und Anlagekosten.

Verlangen Sie die technische Dokumentation.

Für weitere Auskünfte steht unser Berater-Team zu Ihrer Verfügung.

ORION Monobloc:
Standard-Geräte 2 - 3 Wochen ab Werk



ORION-WERKE AG
ZÜRICH
Apparate für Luft-,
Wärme- und Kältetechnik

8037 Zürich
Postfach
Telefon 01 42 16 00
Telex 54 889

1800 Vevey
58, Av. Général Guisan
Téléphone 021 51 37 47



S71 ☐☐☐

Arolla:

Ein Waschtisch mit harmonisch fließenden Formen, ohne Kanten, ohne Ecken, ausgeglichen, mit der praktischen Rückwand. Bewusst als Kontrapunkt zu den kubischen Elementen der modernen Architektur geschaffen. Lieferung über den Sanitär-Grosshandel

Arolla:

un lavabo aux formes harmonieuses sans arêtes, sans angles, équilibré par le petit dossier arrière, contrebalançant la tendance actuelle du cubisme de l'architecture moderne. Consultation et livraison par le commerce spécialisé.

Arolla:

un lavabo dalle forme armoniose, con una pratica spalliera, senza angoli né spigoli, che volutamente si contrappone al cubismo dell'architettura moderna. Vendita e consulenza tramite i grossisti di apparecchi sanitari.

Laufen



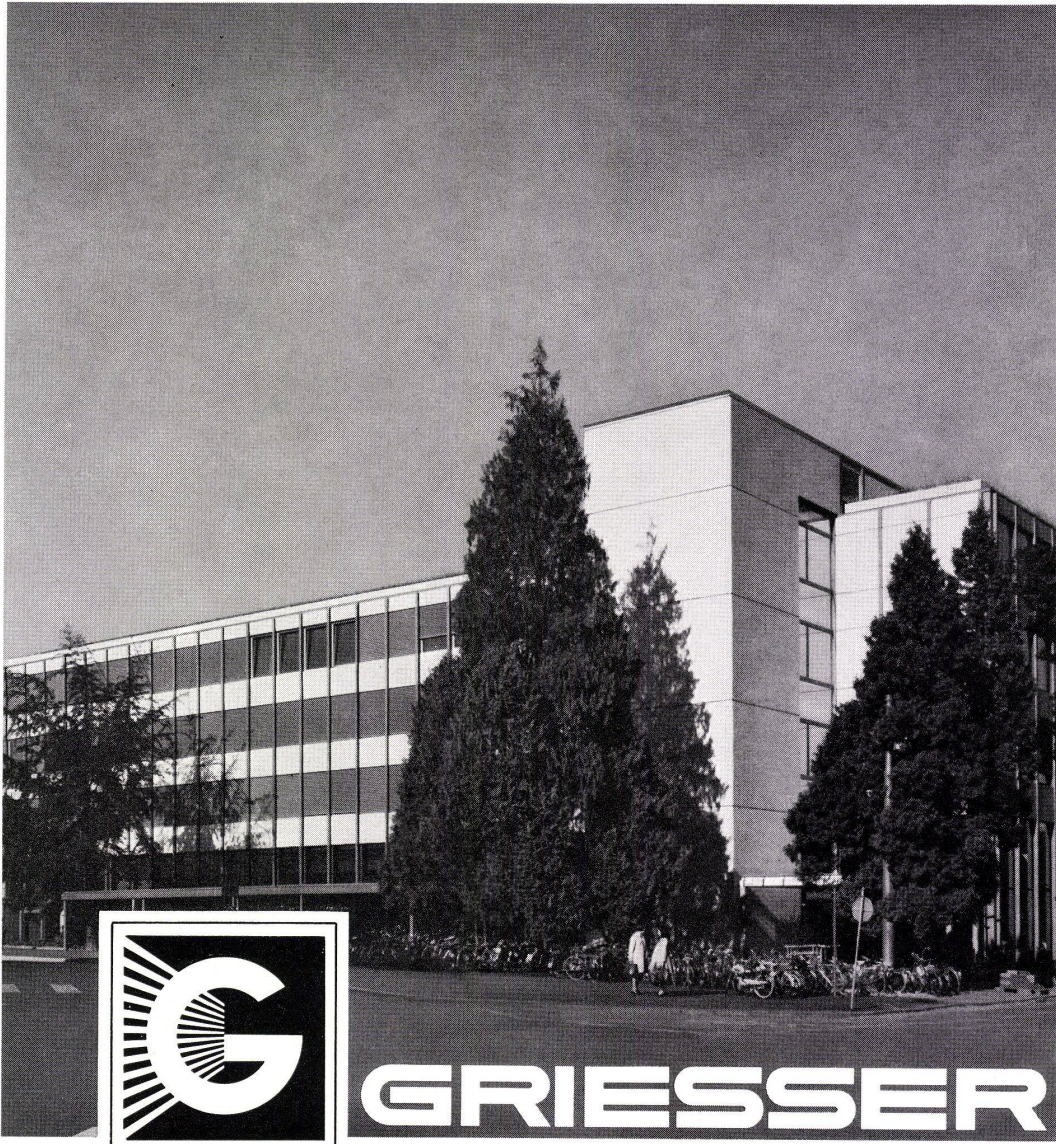
AG für Keramische Industrie Laufen
Schweiz

SA pour l'Industrie Céramique Laufen
Suisse

SA per l'Industria Ceramica Laufen
Svizzera

Metalunic®

Ganzmetall-Mehrzweckstoren seit 1969



GRIESSER AG,
8355 AADORF

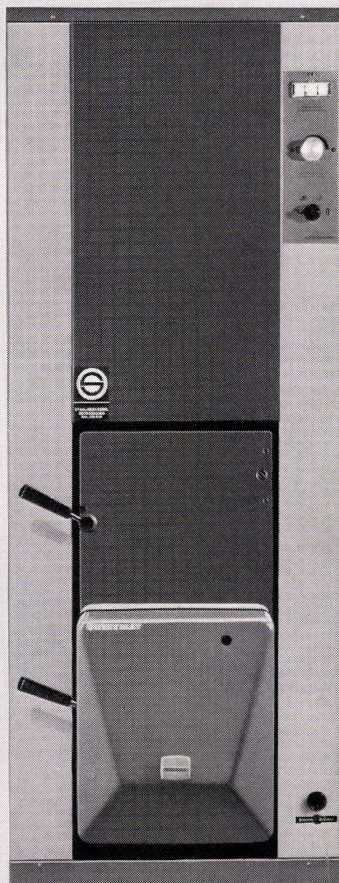
BASEL, BERN, CHUR,
GENÈVE, HERISAU,
KREUZLINGEN,
LA CHAUX-DE-FONDS,
LAUSANNE, LUGANO,
LÜZERN, OBERWIL/BL.,
ST. GALLEN, THUN,
VENTHONNE/VS,
WINTERTHUR,
WOHLLEN/AG, ZÜRICH.

Schon im Jahre 1969 wurde die Ganzmetall-, Sonnen-, Wetter- und Verdunkelungsstore Metalunic® im Windkanal des Eidg. Flugzeugwerkes Emmen getestet. Bis zu einer Windstärke von 200 km/h lässt sich

die Store mühelos bedienen, und bei normaler Anordnung halten die Lamellen dem enormen Winddruck stand. Bereits sind zahlreiche repräsentative Bauten mit Metalunic® ausgerüstet. Griesser geht mit der Zeit.

Werksschule Sulzer, Winterthur, mit Ganzmetall-Mehrzweckstoren Metalunic®.

Bausteine perfekter Heizungen



Heizkessel sind überhaupt zu teuer!

Hoffen wir, dass Sie uns widersprechen, denn ein qualitativ hochwertiger Heizkessel tut doch während vielen Jahren seinen Dienst, ohne dass sich grosse Pannen ereignen. Wenn Sie jedoch daran zweifeln, dann glauben wir, dass Sie vom SCHUSTER-Kessel noch nichts gehört haben – eben weil

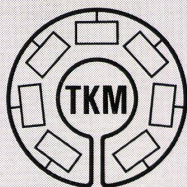
es beim SCHUSTER-Kessel nichts zu «hören» gibt. Er läuft sicher und zuverlässig. SCHUSTER-Kessel werden darum auch nie zu teuer, denn für kostspielige Reparaturen haben sie nichts übrig.

SCHUSTER-Heizkessel sind als Doppelbrand-, Umstellbrand-, Wechsel-

brand- und reine Öl-/Gaskessel mit Leistungen von 18 000–200 000 kcal/h erhältlich. Als heiztechnische Spitzenprodukte, mit funktionellem Design (falls Sie einmal in den Heizungsraum gehen sollten), behalten SCHUSTER-Heizkessel ihren Wert auch nach Jahren härtesten Einsatzes.

Bausteine perfekter Heizungen sind unser «Hobby». Wir haben für Sie insgesamt 2500 Bausteine aus den Sparten Ölfeuerung, Heizung und Sanitär bereit, damit jede Anlage jederzeit ihren Zweck erfüllt.

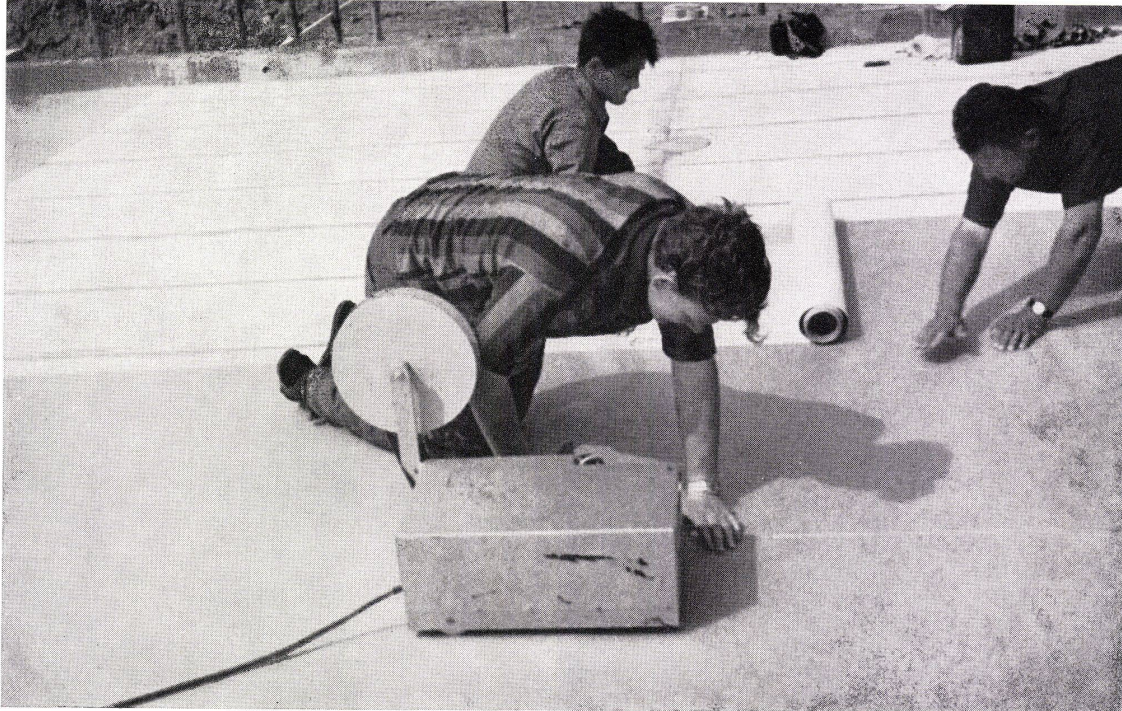
Filialen in Lausanne, Genf
Zentrallager in Boswil



protherm AG
SA

Protherm AG
Butzenstrasse 39, 8038 Zürich
Tel. 01 45 80 30

Kilcher



Efkalon®

Dachbelag

Hypalonfolie mit Asbestkaschierung
Ozon- und UV-Strahlen-beständig
blechlose Anschlüsse, wenig Gewicht
speziell geeignet für vorgefertigte Dachkonstruktionen

Fanaprene

Kunstgummi – Flachdachbelag aus Neoprene

Fanalon

Kunstgummi – Dachbelag aus Hypalon®

Kilcher®

Deformations- und Gleitlager
(in- und ausländische Patente)

F. KILCHER

Bausulationen AG, 4565 Rechterswil
Telephon 065 45 645