

Objektyp: **Advertising**

Zeitschrift: **Schweizer Ingenieur und Architekt**

Band (Jahr): **107 (1989)**

Heft 10

PDF erstellt am: **25.09.2024**

Nutzungsbedingungen

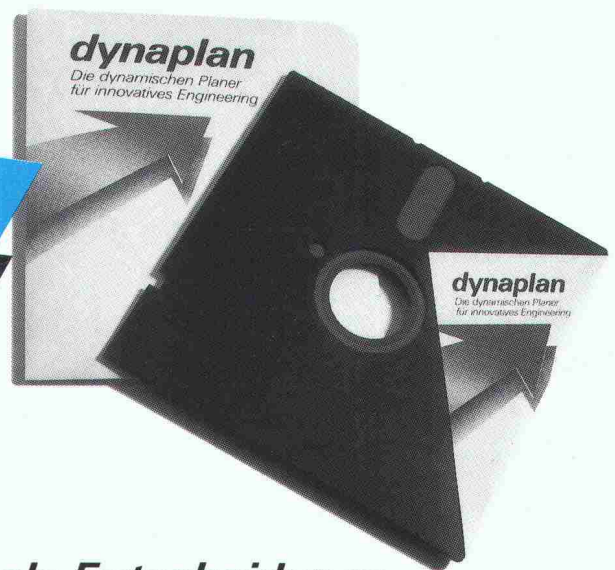
Die ETH-Bibliothek ist Anbieterin der digitalisierten Zeitschriften. Sie besitzt keine Urheberrechte an den Inhalten der Zeitschriften. Die Rechte liegen in der Regel bei den Herausgebern. Die auf der Plattform e-periodica veröffentlichten Dokumente stehen für nicht-kommerzielle Zwecke in Lehre und Forschung sowie für die private Nutzung frei zur Verfügung. Einzelne Dateien oder Ausdrucke aus diesem Angebot können zusammen mit diesen Nutzungsbedingungen und den korrekten Herkunftsbezeichnungen weitergegeben werden. Das Veröffentlichen von Bildern in Print- und Online-Publikationen ist nur mit vorheriger Genehmigung der Rechteinhaber erlaubt. Die systematische Speicherung von Teilen des elektronischen Angebots auf anderen Servern bedarf ebenfalls des schriftlichen Einverständnisses der Rechteinhaber.

Haftungsausschluss

Alle Angaben erfolgen ohne Gewähr für Vollständigkeit oder Richtigkeit. Es wird keine Haftung übernommen für Schäden durch die Verwendung von Informationen aus diesem Online-Angebot oder durch das Fehlen von Informationen. Dies gilt auch für Inhalte Dritter, die über dieses Angebot zugänglich sind.

Dynamisches Planen

Medizintechnische Ausstattungsplanung
Betriebsorganisatorische Planung



Gratis!

Die Dynaplan-Diskette als Entscheidungshilfe für Ihre nächste Planung.

Dynamisches Planen durch qualifizierte Ingenieure mit grossem Einfühlungsvermögen bringt Fachkompetenz, Innovation und Kontinuität in Ihr Projekt.

Vorher gut geplant, ist später viel gespart. Das ist unser Grundsatz. Und deshalb bieten wir unter anderem EDV-unterstütztes Engineering: Das heisst, mehr Erfahrungswerte in kürzester Zeit – also auch mehr Zeit für das persönliche Gespräch.

dynaplan

Die dynamischen Planer
für innovatives Engineering

Schönburgstrasse 19 Telex 912 026
Postfach Telefax 031 41 76 00
CH-3000 Bern 25 Videotex 031 42 00 92
Telefon 031 42 00 92 Mailbox

Unsere Erfahrung ist Ihr Gewinn!

Deshalb bestellen Sie noch heute die Gratis-Diskette

Für Spitalverwaltungen
Für Gesundheitsbehörden
Für Architekten

Ja

Ihr Angebot als Entscheidungshilfe für meine nächste Planung interessiert mich. Bitte senden Sie mir, ganz unverbindlich, die Dynaplan-Gratis-Diskette.

Name/Vorname _____

Strasse/Nr. _____

PLZ/Ort _____

Tel. _____

Funktion _____

Institution _____

Branche _____

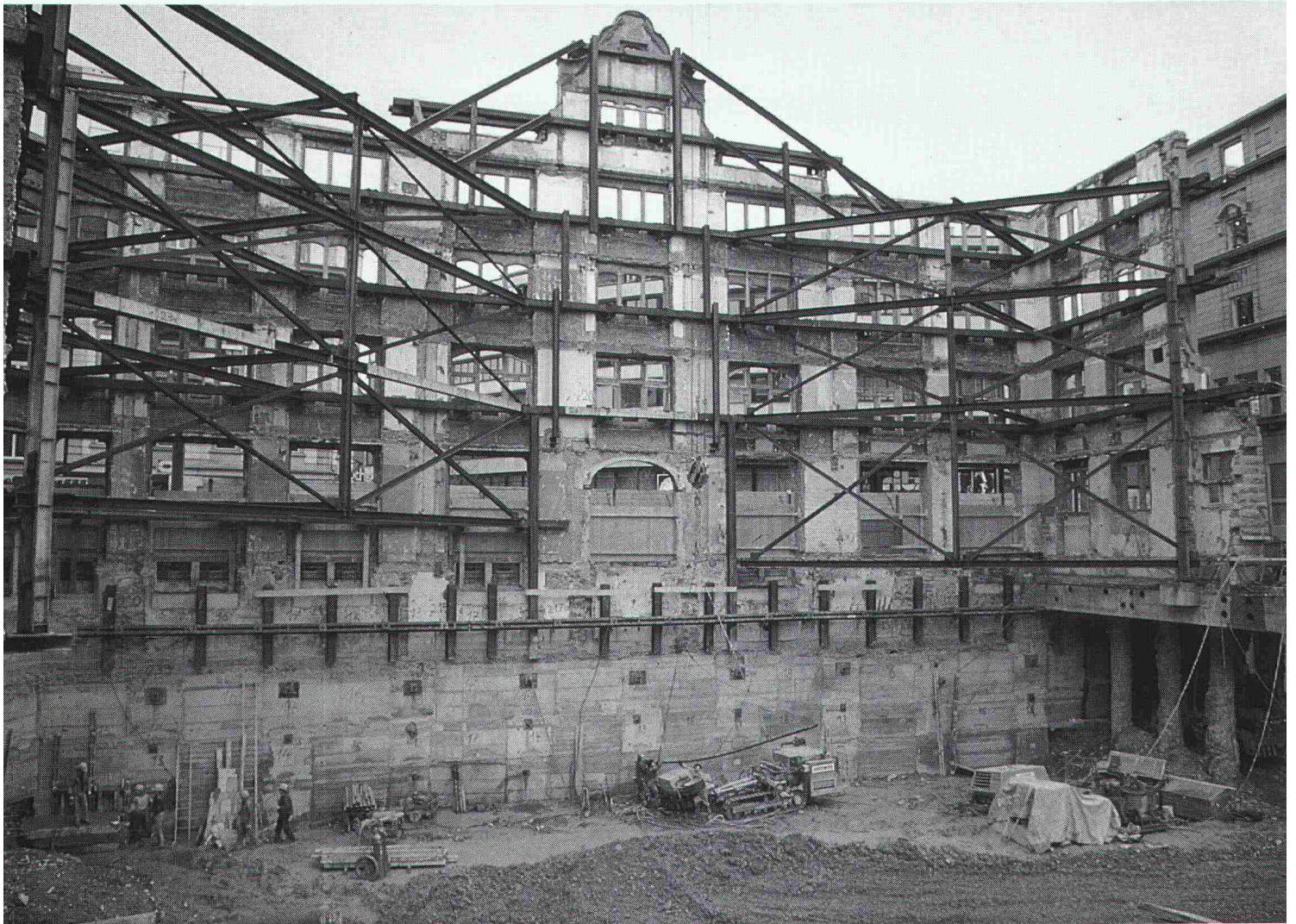
Verankerung von Baugrubenwänden

Im Projektstadium:

Flexible Wahl des geeigneten Ankertypes

Bei der Ausführung:

Konsequente Anwendung unserer bewährten ROFIX-Technik



Konsum Verein Zürich. Wohn- und Geschäftsüberbauung am Stauffacher – Zürich

swissboring

Industriestrasse 6
8604 Voketswil
Telefon 01 945 49 11

RODIO

Swissboring – ein Unternehmen der RODIO-Gruppe

Meto-Bau. Die perfekte Konstruktion ...



... zum Schutz von Menschen und Gütern.

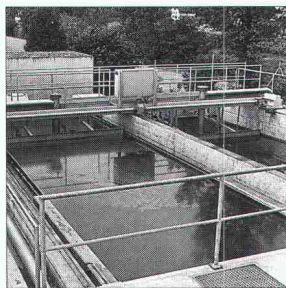
Das Blatt steht zugleich für eine perfekte Konstruktion und den Gedanken des Schutzes. Beidem ist Meto-Bau seit 1947 verpflichtet.

Der Unternehmensbereich STAHLBAU projiziert, fabriziert und montiert, unter Anwendung von CAD/CAM auf allen Stufen, Objekte jeder Art und Grösse, vom einfachen Unterstand bis zum Hallenstadion, vom Hochregallager bis zum mehrstöckigen Geschäftshaus, vom Maschinenfundament bis zur Eisenbahnbrücke.

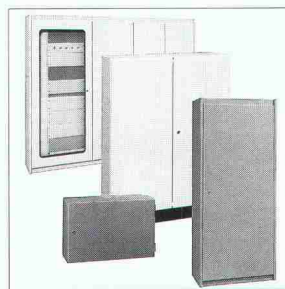
Konstruieren Sie mit Meto-Bau. Rufen Sie uns an.



Stahl- und Industriebau



Kläranlage
(Unternehmensbereich KTA)



Normkasten u. Spezialschränke
(Unternehmensbereich Menor)

Stahl- und Industriebau
Maschinenfundamente
Tank- und Silobau
Rohrleitungen
Klär- und Schlammtrocknungsanlagen
Menor-Gehäusetechnik

Meto-Bau AG
5303 Würenlingen
Telefon 056 98 26 61
Telefax 056 98 10 23
Telex 827 420 meto ch

Meto-Bau
Stahl ist unsere Stärke.

01/
830 71 71
die erste Nr., wenn's um
Bodenheizungen geht

Bodenheizung
unitex[®]
WÄRMSTENS ZU EMPFEHLEN.

Unitherm AG, Widenholzstrasse 1, 8304 Wallisellen-Zürich, Telefon 01/830 71 71

Verbundpfähle

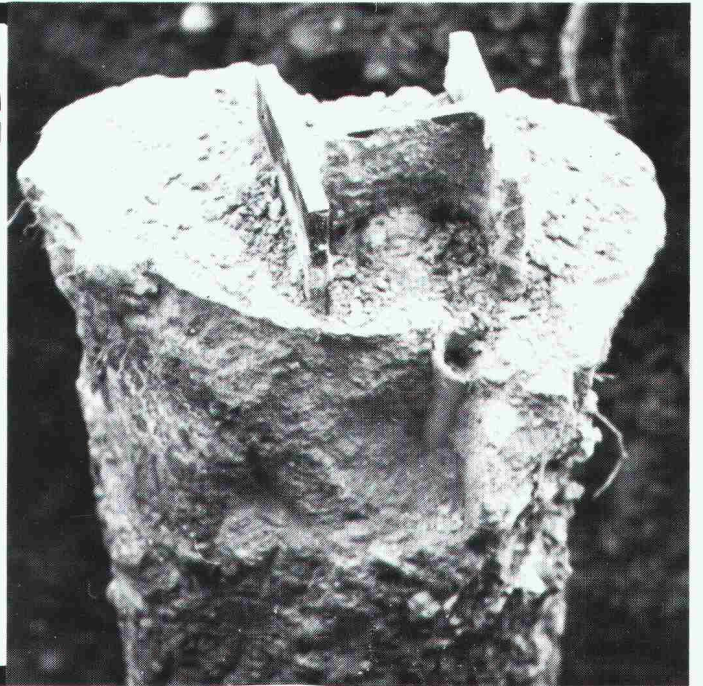
Stahlprofil mit Betonmantel

- Ausführung mit Schreitbagger, Hochbaukran oder Kleinstramme für Fundamentverstärkungen (h = 1,90 m)
- auch für beengte und schwer zugängliche Baustellen
- kein Kieskoffer erforderlich
- auch für Kleinbaustellen und Unterfangungen wirtschaftlich

**GREUTER
GRUNDBAU AG**

8182 HOCHFELDEN
POSTFACH 26
TELEFON 01/860 70 78

Pressvortriebe
Rammvortriebe
Pfahlfundationen
Grundwasserabsenkungen



Betonier-
Anschlussdichtung zwischen
Fundament und aufgehender Mauer
BFL MASTIX R4



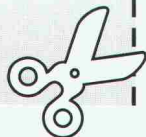
MASTIX SA
Av. Rumine 48, 1005 Lausanne
Tél. 021/23 42 79

Senden Sie uns die technischen Unterlagen "BFL MASTIX"

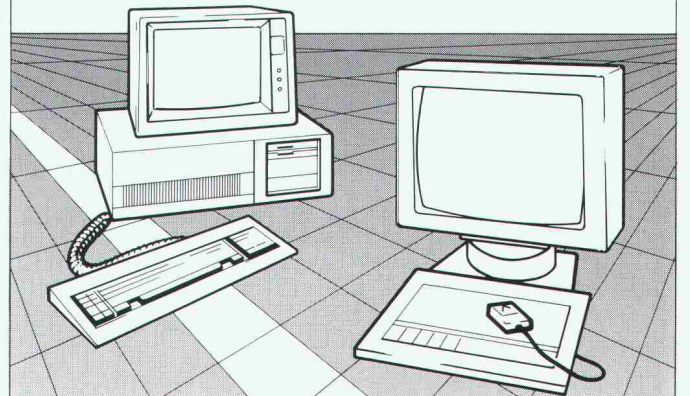
Name/Firma

Strasse

PLZ/Ort



RWD Perspektiven



**Computer-Grafik
speziell für Architekten**



Senden Sie mir bitte gratis die neue
Gesamtdokumentation **RWD-CAD-Systeme**

8/6

Coupon einsenden an: Reppisch Werke AG, 8953 Dietikon, Tel. 01-740 68 22



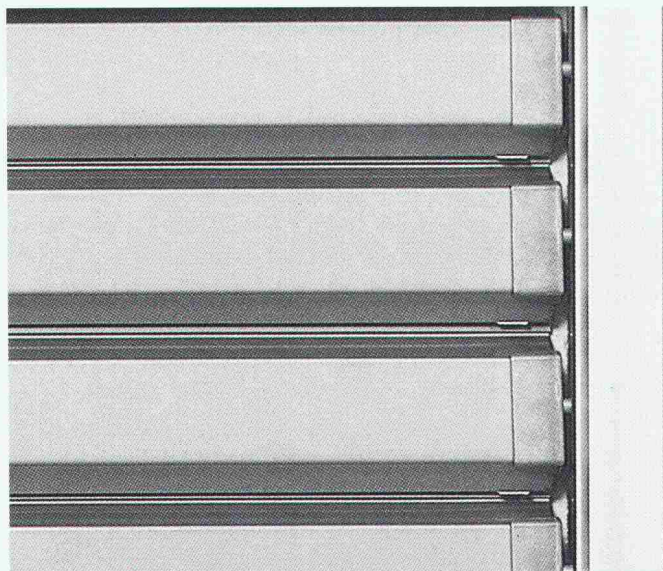
PERSPEKTIVISCHE ZEICHNUNGEN **atelier K&S**

3132 RIGGISBERG AMSELWEG 3
031 / 80 27 30
8603 SCHWERZENBACH BRUNNENSTR. 5
01 / 945 66 58

Bon für den neuen Katalog
Name: _____
Vorname: _____
Strasse: _____
Ort: _____

atelier K&S

Schenker gibt Qualität einen Namen

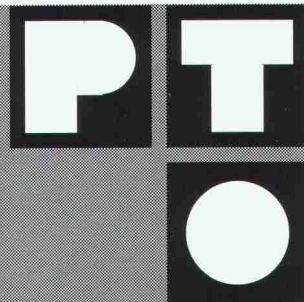


Beratung – Produktion – Montage –
Service für marktgerechte Lamellen-/Stoffstoren
und funktionale Steuerungen.

Emil Schenker AG
Sonne- und Wetterschutzsysteme
CH-5012 Schönenwerd
Telefon 064/41 42 42
Telefax 064/41 62 56

**Schenker
Storen**

PTO P. PETILLO
EDV-Generalunternehmung
5212 Hausen bei Brugg
056 / 42 12 32



BAUADMINISTRATION AUF PC's

BAURECH

- Version 6.88 (exklusiv bei PTO)
- neuer, erweiterter Funktionsumfang
- Baubuchhaltung, Baukostenkontrolle,
Baubrechnung, Baukostenstatistik
- **auch portabel erhältlich**

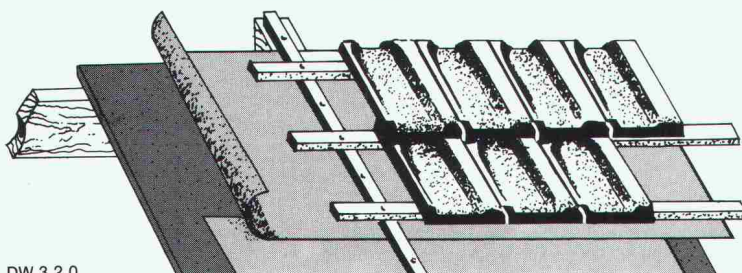
DEVIS-CRB

- Version 1.20
- neuer, erweiterter Funktionsumfang
- Devisierung, detaillierter KV, Offert-
vergleich, Vertrag, Ausmass
- **auch portabel erhältlich**

EDV-Systeme vom erfahrenen EDV- und
Baufachmann!

Verlangen Sie unsere Referenzliste oder
rufen Sie uns an für einen Demotermin.

tegubit® Die Unterdachbahn zur Verlegung auf Schalung und Wärmedämmung.



ermöglicht ein fugenloses, wasserdichtes, dampfdurchlässiges
und atmungsaktives Unterdach.
Bitte Prospekt und Preisliste verlangen.

te gum

Tegum AG
Leutschenbachstr. 45
8052 Zürich
01/306 61 61

Fabrikation und
Vertrieb von
technischen Artikeln

Weitere Bezugsquellen auf Anfrage

Stellenangebote

Balestra AG

INGENIEURE UND PLANER

Wir sind ein Ingenieurbüro mittlerer Grösse mit eigenem Rechenzentrum und sind hauptsächlich auf den Gebieten des Verkehrs- und konstruktiven Ingenieurbaus (Hoch- und Tiefbau, Untertagbau) tätig.

Zur Ergänzung unseres Teams suchen wir einen qualifizierten und einsatzfreudigen Mitarbeiter mit einigen Jahren Berufserfahrung.

1 dipl. Bauingenieur ETH

und

1 Bauingenieur HTL

Eintritt: 1. April 1989 oder nach Vereinbarung.

Interessenten melden sich bitte bei:

Balestra AG, Ingenieure und Planer
Sonnenplatz 7, 6430 Schwyz, Tel. 043 / 21 38 38

SPRECHER ENERGIE

Internationale Kontakte

Wir sind ein erfolgreiches Unternehmen auf dem Gebiet der Energieverteilung mit weltweit über 2000 Mitarbeitern.

Für unser Profitcenter Gesamtanlagen in Oberentfelden, das international als Generalunternehmer schlüsselfertige Unterwerke erstellt, suchen wir für die Abteilung Technik/Bau einen jüngeren

Bauingenieur

für die Bearbeitung von Bauprojekten

Anforderungen:

- Erfahrung im konstruktiven Ingenieurbau und in der Kostenerfassung
- Freude an interdisziplinärer Arbeit mit Elektroingenieuren
- Fundierte Englischkenntnisse
- Bereitschaft zu Auslandsreisen

Wir bieten:

- Selbständige Tätigkeit
- Individuelle Arbeitszeit
- Gut ausgebaute Sozialleistungen

Eintritt: Sofort oder nach Vereinbarung.

Bewerbungen mit den üblichen Unterlagen sind zu richten an Herrn W. Fretz, Personaleinsatz, Telefon 064/45 33 52. Er erteilt Ihnen vorwiegend auch gerne weitere Auskünfte.

Sprecher Energie AG, 5036 Oberentfelden

Rechte Hand des Firmeninhabers

Seit Jahrzehnten aktive, gut fundierte und erfolgreiche mittelgrosse Bauunternehmung in der östlichen Schweiz sucht

kompetenten Bauführer

Wirkungsbereich:

- Entlastung und Stellvertretung des Firmeninhabers
- Einsatz, Instruktion und Unterstützung der Poliere und Vorarbeiter
- Begleitung der Baustellen (vorwiegend Hochbau) von der Kalkulation über die Organisation, das Ausmass bis zur Abrechnung
- Disposition und Überwachung des Kundenbaus

Anforderungen:

- fundierte Ausbildung im Bauwesen und Weiterbildung in Richtung Bauführung/Bauführung
- Erfahrung im Hochbau und evtl. auch im einfachen Tiefbau
- dynamische, belastbare und kontaktfähige Persönlichkeit mit klarer Eignung zum Vorgesetzten

Angebot:

- Vertrauensposition auf Kaderstufe
- vielseitige, herausfordernde Aufgaben
- angenehme Zusammenarbeit in effizientem Team
- gute, der Leistung entsprechende Salarierung, volle Sozialleistungen, Geschäftswagen und Entwicklungsmöglichkeiten

Anmeldungen nimmt die beauftragte Personalberatung gerne entgegen. Es können auch Anmeldebogen bezogen werden. Diskretion wird zugesichert.



Personalberatung Dr. Emil Greber
Weinbergstrasse 26, 8001 Zürich, Tel. 01/25110 85

Seit Produktionsbeginn im Werk Niederglatt vor über zehn Jahren hat sich die STO AG einen Namen als Werterhalter alter und neuer Bauwerke gemacht und sich zu einem wegweisenden Partner der schweizerischen Bauwirtschaft entwickelt. Dieses dynamische Wachstum verdanken wir vor allem der Kompetenz unserer Mitarbeiter.

FÜR DEN PRODUKTBEREICH VERPUTZTE FASSADEN-SYSTEME SUCHEN WIR EINEN ENGAGIERTEN ARCHITEKTEN HTL.

Machen Sie sich jetzt auf den Weg zum Erfolg als

◆ PRODUKT-MANAGER.

Als erfahrener Architekt HTL sind Sie mit Fragen der verputzten Aussenwärmedämmung oder hinterlüfteten Fassadensysteme vertraut. Sie beraten als Fachmann unsere Kunden aus dem Bauhandwerk, Planer und Bauherren. Sie analysieren und lösen deren spezifische Fassadenprobleme. Auch bei der Schulung unserer Mitarbeiter im Aussen- und Innendienst sowie unserer Kunden können Sie Ihre Berufserfahrung, Ihr fundiertes Fachwissen einsetzen und Ihre Kontaktfreudigkeit täglich neu beweisen.

Der erste Schritt zum Erfolg: Schicken Sie Ihre schriftliche Bewerbung mit den üblichen Unterlagen an STO. Wir melden uns umgehend.



Werterhaltung alter und neuer Bauwerke

STO AG

Bautechnik
Südstrasse 14
8172 Niederglatt
☎ Telefon 01/850 37 65
Telefax 01/850 33 20



Die **Abteilung Hochbau des Stadtbaumes Aarau** sucht infolge bevorstehender Pensionierung des bisherigen Amtsinhabers auf Mitte 1989 oder nach Vereinbarung einen

Architekten HTL

(oder gleichwertige Ausbildung)

Zu seinem hauptsächlichsten Aufgabengebiet gehören die Planung und Realisierung von Renovations-, Sanierungs- und Umbauarbeiten an öffentlichen Gebäuden und Anlagen sowie die Begleitung von städtischen Neubauvorhaben.

Vom Bewerber – es darf selbstverständlich auch eine Frau sein – erwarten wir, dass er das Diplom als Architekt einer Höheren Technischen Lehranstalt oder eine gleichwertige Ausbildung besitzt, dass er an selbständiges Arbeiten innerhalb eines kleinen Teams gewöhnt ist, dass er gute Umgangsformen und Gewandtheit im mündlichen und schriftlichen Ausdruck besitzt und wenn immer möglich über mehrere Jahre Berufspraxis in einem Architekturbüro verfügt.

Wir bieten abwechslungsreiche und weitgehend selbständige Tätigkeit (siehe grobe Aufgabenumschreibung) bei fortschrittlichen Arbeitsbedingungen im Rahmen des städtischen Dienst- und Besoldungsreglementes.

Handschriftliche Anmeldungen, versehen mit den üblichen Bewerbungsunterlagen (unser Bewerbungsformular erleichtert Ihnen die Zusammenstellung), sind zu richten an die Stadtverwaltung Aarau, Stadtbauamt, Rathausgasse 1, 5000 Aarau, wo auch das Bewerbungsformular angefordert werden kann und weitere Auskunft erteilt wird (Telefon 064 / 21 05 26).

Wir suchen Sie als integren und initiativen Mitarbeiter, der sich als

Gemeindeingenieur

einarbeiten will und eine anspruchsvolle, selbständige und abwechslungsreiche Tätigkeit zu schätzen weiss. Die dazu notwendigen Fähigkeiten erlauben auch eine entsprechende Salarierung.

Schwerpunkte Ihrer Tätigkeit werden in den Gebieten der Planung, des Tiefbaues und des Baurechts sein. Zur eigenen Problembearbeitung kommt auch die Führung der zugeordneten Sachbearbeiter. Als tragfähige berufliche Grundlage sollten Sie eine Ingenieurschule oder technische Hochschule absolviert haben.

Wir freuen uns auf Ihre Bewerbung. Die Herren W. Streuli und M. Schaeerli werden Ihre Anfrage absolut vertraulich behandeln.

Gebr. Gossweiler, Nachf. Schaeerli + Streuli
Ingenieurbüro für Tiefbau, Vermessung u. Planung
Neuhofstrasse 30, 8600 Dübendorf, Tel. 01 / 820 00 11

MOB

Die **Montreux-Berner Oberland-Bahn** sucht für ihre Bauabteilung einen jungen

Tiefbauingenieur

für die Leitung und Projektierung von Bau- und Unterhaltsarbeiten an Kunstbauten, Bahnhöfen und festen Anlagen der MOB-Unternehmungsgruppe.

Fähigkeiten in Personalführung und Sinn für Zusammenarbeit in einer vielseitigen Gruppe.

Gewünschte Ausbildung:

- dipl. Ing. ETH oder HTL (oder gleichwertige Ausbildung)
- praktische Erfahrung auf Baustellen erwünscht
- Muttersprache deutsch oder französisch mit guten Kenntnissen der anderen Sprache

Wir bieten einen interessanten und abwechslungsreichen Aufgabenbereich mit Aufstiegsmöglichkeiten in einem angenehmen Arbeitsklima.

Handschriftliche Bewerbungen mit den üblichen Unterlagen und Lohnanspruch sind an die **Direktion der Montreux-Berner Oberland-Bahn, 1820 Montreux**, zu richten.

Gemeinde Romont FR

Die Gemeinde Romont FR schreibt die Stelle des

Leiters der technischen Abteilung

aus.

Anforderungen:

- Ingenieur HTL
- Techniker, Bauleiter
- einige Jahre Praxis
- Eintritt: sofort oder nach Vereinbarung
- zweisprachig, D/F

Wir bieten:

- Dauerstelle
- interessante und vielseitige Tätigkeit
- Sozialleistungen gemäss Personalstatut

Das Pflichtenheft und das Personalstatut sind erhältlich in der Gemeindeschreiberei, Hôtel de Ville, 1680 Romont.

Offerten mit Lebenslauf, den üblichen Unterlagen und Lohnansprüchen sind bis zum 3. April 1989 an den Gemeinderat von Romont zu richten, mit dem Vermerk «Techniciens communal».

Abegg

Unternehmensberatung AG

Rekrutierung von Kader und Spezialisten

Im Auftrag einer Ingenieurfirma, spezialisiert auf Beratungen und Projektbearbeitungen in den Bereichen Geologie, Geotechnik, Abfallbewirtschaftung und Umweltschutz, suche ich für die **Geschäftsstelle in Olten** einen

Bauingenieur als Berater

Sie bearbeiten Projekte im Spezialtiefbau (teilweise inklusive Bauleitung), erarbeiten Gutachten über geotechnische Fragen, wirken mit bei Anlagen und Sanierungen von Kehrdeponien und befassen sich mit verschiedenartigen Projekten auf dem Gebiet des Umweltschutzes.

Sie haben ein Studium als **Bauingenieur oder Geologe** an der ETH oder einer HTL abgeschlossen und schon einige Jahre in einer Ingenieur- oder Baufirma praktische Berufserfahrung in Grundbau und Geotechnik erworben.

Als

Fachmann mit vielseitigen Interessen und Kenntnissen

sollten Sie in der Lage sein, selbständig und auch im Team zu arbeiten, gute persönliche Beziehungen zu den Kunden zu unterhalten und sich auch gewandt schriftlich auszudrücken.

In dieser angesehenen und erfolgreichen Firma kommen Ihre Fähigkeiten voll zum Einsatz, und durch Ihre Zusammenarbeit mit den anderen Fachleuten der Firma wird auch Ihr Erfahrungsschatz erweitert.

Ich informiere Sie gerne im Detail über Firma, Aufgabengebiet und die Anstellungsbedingungen. Senden Sie mir bitte vorgängig Ihre Unterlagen, oder rufen Sie mich an. Zu einer Besprechung in Ihrer Wohngegend stehe ich Ihnen zur Verfügung. Auf meine Diskretion können Sie sich verlassen.

Johannes A. Abegg, lic. oec. publ.
Stockerstrasse 6 (Rotes Schloss)
8002 Zürich
Telefon 01/202 54 40

Zur Ergänzung unseres Teams suchen wir

Bauleiter Architekten Bauzeichner

für die Bearbeitung anspruchsvoller öffentlicher und privater Bauvorhaben.

Bächtold + Baumgartner, dipl. Architekten BSA
Seestrasse 4, 9400 Rorschach, Telefon 071 / 41 17 55

Als eines der führenden Ingenieur- und Beratungsunternehmen der Schweiz nehmen wir tagtäglich die Herausforderungen an, die an uns gestellt werden: Problemlösungen zu finden, deren Ziel es ist, den Menschen das Zusammenleben zu erleichtern. Und das nicht auf Kosten der Natur.

Wir fordern einen

Bauingenieur HTL

auf, bei uns Initiative zu ergreifen.

Unsere Konstruktionsabteilung des Fachbereichs Bautechnik sucht einen jüngeren Bauingenieur, der mit Freude statische Probleme im Stahlbetonbau und allgemeinen Tiefbau löst. Und der gerne in einem Team mit Konstrukteuren, Zeichnern und Lehrlingen zusammenarbeitet. PC-Kenntnisse wären von Vorteil.

Nehmen Sie die Herausforderung an. Wir sagen Ihnen gerne, wie sicher Sie bei uns beruflich weiterkommen. Rufen Sie uns an (Telefon 01/385 2972, Herrn P. Bugmann), oder senden Sie uns Ihre Bewerbungsunterlagen zu.



Ingenieure + Berater
Elektrowatt Ingenieurunternehmung AG
Zentraler Dienst Personal
Bellerivestrasse 36, Postfach, 8034 Zürich
Telefon 01/385 22 11

Betonsanierung

Die handfesten Probleme sind da – die hieb- und stichfesten Lösungen kommen erst

Mein Auftraggeber ist eine Gruppe erfolgreicher Unternehmer aus verschiedenen Zweigen des Planungs- und Baugewerbes. Sie haben eine Firma gegründet, die zum Ziele hat, integrierte Problemlösungen für die nachhaltige Sanierung von Betonbauten zu entwickeln, zu verkaufen und selbständig zu realisieren.

Nach dem Prinzip «Vom Kopf her organisieren» suche ich für die rasche Übernahme der

Geschäftsleitung der neuen Spezialfirma

einen etwa 35- bis 45jährigen, an echte Herausforderungen gewöhnten und überzeugungsfähigen

Pioniertyp

der dank seiner Ausbildung als Architekt, Bauingenieur oder Baumeister, seinem praktizierten Engagement für den komplexen Problemkreis «Betonsanierung» und seiner Führungserfahrung die richtigen Leute um sich zu scharen und in gezielten Schritten eine Firma aufzubauen versteht, die das Vertrauen ihrer Kunden genießt.

Der gesuchte Geschäftsführer kann auf die volle Unterstützung seitens der «Mutterfirmen» zählen; andererseits genießt er die Freiheiten, die ein Pionier braucht, um sich im Markt erfolgreich bewegen zu können.

Interessiert? Setzen Sie sich telefonisch oder schriftlich mit mir in Verbindung, damit ich Sie über diese Chance orientieren kann. Selbstverständlich bleibt Ihre Kontaktnahme unter uns.



EGGER MANAGEMENT-BERATUNG
Beratung in Organisations-, Führungs- und Personalfragen
Badenerstrasse 414, 8004 Zürich, Tel. 01 492 43 71

Bautreuhand / Baumanagement

bietet unsere Immobilienberatung einem sehr breiten Kundenkreis an.

Sind Sie

Baufachfrau / -mann

und würden Sie gerne unsere Auftraggeber fachkundig und neutral unterstützen? Als unabhängiger Vertreter und Projektleiter des Bauherrn wären Sie für die erfolgreiche Planung und Realisierung der Bauvorhaben, von Grundstückbeschaffung bis zur Werkübergabe und Inbetriebnahme, verantwortlich.

Für diese vielseitige Aufgabe erwarten wir von Ihnen eine abgeschlossene Ausbildung als **Architekt ETH** oder **HTL**, evt. mit betriebswirtschaftlicher Zusatzausbildung, Bau- und Berufserfahrung, Initiative und Selbständigkeit, Kommunikationsfähigkeit und Durchsetzungsvermögen.

Sind Sie ca. 30 Jahre alt und reizt Sie eine verantwortungsvolle Tätigkeit in einem kleinen Team?

Frau L. Schneider (Personaldienst) erwartet gerne Ihre schriftliche oder telefonische Bewerbung.

FIDES

TREUHAND- GESELLSCHAFT

Tödistrasse 47, Postfach, 8027 Zürich, Tel. 01 249 21 21

Zur Ergänzung unseres jüngeren Mitarbeiterstabes suchen wir einen qualifizierten

Bau- oder Kulturingenieur ETH evtl. Bauingenieur HTL

mit Verhandlungsgeschick und einigen Jahren Berufserfahrung.

In unserem mittlegrossen Ingenieur- und Vermessungsbüro im Zürcher Oberland erwarten Sie ein vielseitiges Einsatzgebiet mit viel Selbständigkeit. Nach der Einarbeitungszeit ist der Eintritt in die Geschäftsleitung mit Partnerschaft möglich.

Gleichzeitig ist bei uns die Stelle eines

Tiefbau- oder Vermessungszeichners

neu zu besetzen. Unsere Tiefbauabteilung bearbeitet abwechslungsreiche Projekte des kommunalen Tiefbaus.

Für weitere Auskünfte steht Ihnen unser Herr Widmer, Tel. 01 / 950 10 37, gerne zur Verfügung.

Ingenieurbüro **Schnetzler & Widmer**
dipl. Ingenieure ETH-SIA
Schulstrasse 2, 8330 Pfäffikon ZH

Da der bisherige Stelleninhaber in die Privatwirtschaft zurückkehrt, suchen wir eine dynamische Persönlichkeit als

Leiter oder Leiterin der Energiefachstelle der Stadt Bern (EFB)

Die Energiefachstelle ist als Stabsstelle und wichtiges Führungsinstrument der Direktion der Stadtbetriebe angeschlossen, deren unbetrübene Ziele die rationelle und umweltgerechte Energieversorgung und -nutzung sind.

Der seit drei Jahren bestehenden Energiefachstelle kommen innerhalb der Stadtverwaltung folgende Aufgaben zu:

- Erarbeitung energiepolitischer Entscheidungsgrundlagen
- Beratung und Koordination der städtischen Verwaltungs- und Werkdirektionen in Energiefragen

Der Leiter oder die Leiterin der Energiefachstelle untersteht dem Direktor der Stadtbetriebe und ist verantwortlich für den Betrieb dieser verwaltungsinternen Stabsstelle.

Vorausgesetzt werden neben einem abgeschlossenen Hochschulstudium oder einer ähnlichen Ausbildung Erfahrung auf dem Gebiet der Energieberatung und -planung, Kontaktfreudigkeit, Durchsetzungsvermögen ebenso wie Kooperationsbereitschaft.

Sind Sie an dieser Stelle interessiert, so bitten wir Sie, sich mit uns in Verbindung zu setzen.

Der Stellenantritt ist auf 1. Juli 1989 vorgesehen. Die Besoldung richtet sich nach den städtischen Vorschriften.

Wir freuen uns auf Ihre schriftliche Bewerbung, die Sie mit den üblichen Unterlagen bis 20. März 1989 an folgende Adresse senden wollen:



**Direktion der Stadtbetriebe, Schwanengasse 14,
3011 Bern**

Für zusätzliche Auskünfte steht Ihnen der jetzige Fachstellen-Leiter, Herr P. Imbaumgarten (Tel. 031 / 68 74 56), gerne zur Verfügung.

Der Direktor der Stadtbetriebe Bern:
Gemeinderat Alfred Neukomm

Für die planerische Durchführung anspruchsvoller, privater und öffentlicher neuer Bauten in alter Umgebung suchen wir einen

Architekten als Projektleiter

der Erfahrung in Entwurf, Konstruktion und Ausführung besitzt, Interesse an guter Architektur und Freude am Beruf hat, belastbar ist und Geschick im Umgang mit seinen Mitarbeitern zeigt.

Wir bieten entwicklungsfähige Position, Leistungslohn und angenehme Arbeitsbedingungen.

Kontaktnahme schriftlich oder telefonisch mit Herrn R. Bryner.

Bryner + Partner Architekten, Höschgasse 30, 8034 Zürich
Telefon 01 / 252 12 47

Gesucht

Raumplaner

mit Hochschulabschluss vorzugsweise als Architekt oder Kulturingenieur. Vielseitige Aufgaben, Entwicklungsmöglichkeiten.

Interessenten bewerben sich schriftlich mit den üblichen Unterlagen oder erhalten Auskunft bei

Kurt Neeser, dipl. Architekt ETH/SIA/BSP
Raumplanung, Umwelt- und Bauberatung
Keltenstrasse 50, 8044 Zürich, Tel. 01 / 47 56 46

Die Swissair sucht: Hochbauzeichner als CAD-Fachmann

zur Ergänzung unseres IV-Supportteams in unserer Bauabteilung. Sie haben eine **Hochbauzeichnerlehre abgeschlossen** und verfügen über 2-3 Jahre Berufspraxis. Mit EDV (vielleicht durch Programmierung) sind Sie vertraut oder sogar mit CAD-Systemen. Ihre Englischkenntnisse sind gut und Sie verfügen über psychologisches Geschick.

Wir möchten Ihnen nämlich die Ausbildung unserer Mitarbeiter, die mit CADAM-Installationen arbeiten, übertragen. Der generelle Support und der Aufbau im Bereich Standards etc. gehören zu Ihren weiteren Aufgaben. Bei Eignung ermöglichen wir Ihnen den Einstieg in die Programmierung zur Optimierung unserer CAD-Applikation.

Haben wir Ihr Interesse geweckt? Dann rufen Sie uns an und verlangen Sie bitte unsere Bewerbungsunterlagen. Swissair, Personalbeschaffung und Information Bodenpersonal/PBI, 8058 Zürich-Flughafen; Herr H. Hügi oder Frau M. Stasolla; Telefon 01 / 812 40 71 oder 812 40 67 (9-11 und 14-16 Uhr).

Während der MUBA können Sie uns in der Halle C/222, am Stand 225 besuchen. Wir beraten Sie auch dort gerne über Anstellungsmöglichkeiten bei der Swissair.



AG FÜR PERSONALBERATUNG ZÜRICH

TESSIN

Im Auftrage eines im In- und Ausland tätigen Ingenieurbüros suchen wir einen jungen

polyvalenten Bauingenieur HTL der Fachrichtung Tiefbau

Der gesuchte Bauingenieur ergänzt ein Spezialistenteam, welches sich mit interessanten Projekten im Bereich Tunnel- und Kraftwerksbau, Grundwasserbau und Fundationstechnik befasst. Er sollte sich idealerweise auf einige Praxis in der Projektierung und/oder Bauleitung derartiger Bauten (sei es bei einer Engineering- oder Bauunternehmung) abstützen können oder bereit sein, sich weiter in diese Fachgebiete zu vertiefen. Italienischkenntnisse sind von Vorteil, aber kein Muss.

Bauingenieure, welche an der Bearbeitung der angetönten, anspruchsvollen Projekte Interesse zeigen und den Kanton Tessin als Arbeitsort sympathisch finden, sind gebeten, sich unverbindlich an uns zu wenden. Wir erteilen unter Zusicherung der Diskretion gerne weitere Auskünfte.

AG FÜR PERSONALBERATUNG ZÜRICH
TALSTRASSE 20 8001 ZÜRICH TEL. 01 221 36 56

Unser Architekturbüro bearbeitet sehr anspruchsvolle Bauvorhaben, deshalb braucht unser Bauleitungsteam Verstärkung.

Ihnen als Hochbauzeichner geben wir die Möglichkeit, sich als

Hilfsbauführer

einzuarbeiten, damit Sie später selbständig die örtliche Baubegleitung übernehmen können.

Wäre das Ihr Ziel? Dann rufen Sie Herrn A. Stocker an und vereinbaren Sie einen Besprechungstermin.

H.P. Zweidler + Partner AG

Architekten + Generalplaner
Grindelstrasse 5, 8304 Wallisellen, Telefon 01 / 830 01 85

Unternehmerischer Führungs-Nachwuchs

Unser Auftraggeber, ein bedeutendes Unternehmen der Immobilienbranche, entwickelt, verwaltet und betreut kommerziell genutzte Grossobjekte. Zur Sicherstellung einer optimalen Wirtschaftlichkeit legt er grossen Wert auf eine intensive Pflege des ihm anvertrauten Immobilien-Portefeuilles und auf dessen Vermietungsqualität. Im Rahmen der längerfristigen Nachfolgeregelung innerhalb des kleinen Teams suchen wir einen sehr gut ausgewiesenen, unternehmerisch denkenden

Immobilien- Fachmann

der sukzessive folgende Aufgaben übernimmt:

- Verwalten und Betreuen bestehender Grossobjekte in den Bereichen Administration, Bau- und Installationszustand sowie Werbung und PR
- Initiieren, Konzipieren und Abwickeln von Erneuerungs-, Erweiterungs- und Entwicklungsprojekten
- Mitwirken in der Unternehmensführung, bei Budgetierung, Rechnungslegung und Berichtswesen
- Bearbeiten von Nutzungskonzepten, Standort- und Wirtschaftlichkeits-Studien
- Akquisition von Anlage- und Vermittlungsobjekten sowie von Vermietungs- und Verwaltungsaufträgen

Einer initiativen Unternehmer-Persönlichkeit mit vielseitigen Interessen bietet sich eine echte Herausforderung in einem attraktiven Umfeld mit ausgezeichneten Entwicklungsmöglichkeiten. Die breitgefächerte und anspruchsvolle Tätigkeit verlangt sowohl kaufmännische als auch bautechnische Kenntnisse. In welchem der beiden Bereiche Sie eine fundierte Ausbildung genossen haben, ist sekundär. Wichtig ist, dass Sie sich auch im jeweils anderen gut zurechtfinden, und dass Sie Erfahrung im Immobiliensektor mitbringen. Teamfähigkeit und Verhandlungsgeschick auf allen Stufen sind weitere wichtige Voraussetzungen.

Alter: ca. 30-35 Jahre

Wenn Sie diese Aufgabe interessiert, bitten wir Sie, Ihre Bewerbungsunterlagen unserem Herrn R. Holenstein zuzustellen. Für telefonische Vorabklärungen wenden Sie sich bitte an Frau K. Hämmerle. Selbstverständlich bürden wir für **absolute Diskretion**.

 **ATAG**
Allgemeine Treuhand AG

Allgemeine Treuhand AG, Kaderselektion
Postfach, CH-8022 Zürich, Tel. 01 202 59 50 (int. 445)

Ingenieurbüro De Ruyter AG/Goldau

6410 Goldau Zaystrasse 29 Telefon 041-82 44 44

sucht zur Vertretung bzw. späteren Ablösung des leitenden Ingenieurs einen

Ingenieur ETH oder HTL

Wir sind ein gut etabliertes Ingenieurbüro mittlerer Grösse mit interessanten und vielseitigen Aufgaben im Hoch- und Tiefbau.

Wir bieten Ihnen:

- eine selbständige, anspruchsvolle Vertrauensstelle
- ein den Anforderungen entsprechendes Salär mit zeitgemässen Sozialleistungen
- nach Einarbeitung die Möglichkeit einer Beteiligung an der Firma

Auch suchen wir einen

Tiefbauzeichner

für die selbständige Bearbeitung von Tiefbauprojekten.

Gerne erwarten wir Ihre schriftliche Bewerbung oder Ihren Anruf.

Ingenieurbüro De Ruyter AG

Zaystrasse 29, 6410 Goldau

Telefon 041 / 82 44 44

041 / 82 28 74 (Herr De Ruyter privat)



Baudirektion des Kantons Zug

Wir suchen als **Leiter** der neuen Abteilung Verkehrstechnik und Baupolizei einen

dipl. Bau- oder Kultur- ingenieur ETH, evtl. Ingenieur-Techniker HTL

Anforderungen: mehrjährige Praxis auf dem Gebiete der Strassenplanung, insbesondere sehr gute verkehrstechnische und baupolizeiliche Kenntnisse. Praktische Baustellenerfahrung erwünscht. Führungsqualitäten, Gewandheit im mündlichen und schriftlichen Verkehr mit Behörden und Privaten, Durchsetzungsvermögen, Freude an Teamwork.

Aufgabenkreis: Baulinienpläne für Kantonsstrasse, Knotenpunktgestaltungen, Studien von Verkehrsregelungsanlagen, Signalisations- und Markierungspläne, Mitarbeit bei Verkehrsrichtplänen, Verkehrsstudien, baupolizeiliche Prüfung sämtlicher Bauvorhaben entlang Kantons- und Nationalstrassen. Mitarbeit beim technisch-administrativen Verwaltungsablauf.

Besoldung: Je nach Ausbildung und Praxis. Pensionskasse.

Antritt: Nach Vereinbarung, kurzfristiger Stellenantritt erwünscht.

Auskunft: Erteilt der Kantonsingenieur, H. Schwegler, Telefon 042 / 25 33 11.

Anmeldung: Mit den üblichen Unterlagen - kurzer, handgeschriebener Lebenslauf mit Zeugniskopien - an das **Tiefbauamt des Kantons Zug, Bahnhofstrasse 32, 6301 Zug**.

Wir suchen.

**HOCH-
BAUZEICHNER**

Innovatives Architekturbüro mit Domizil in Zürich, gesamtschweizerisch beteiligt an namhaften Bauprojekten in den Bereichen von Handel, Verwaltung, Industrie und Wohnen, sucht den herausfordernden und belastbaren

Als kompetente und einsatzfreudige Dame oder Herr suchen wir Sie für unser dynamisches Team mit folgenden Einsatzmöglichkeiten: Wohnbau im Ortskern, Umbau im Stadtzentrum Zürich, Denkmalpflege, Industriebau. Einsatz mit CAD möglich.

In aufgestellter Atmosphäre bieten wir Ihnen anspruchsvolle, abwechslungsreiche Arbeit bei guter Salarierung und zeitgemässen Sozialleistungen.

Sind Sie interessiert, dann senden Sie uns Ihre Bewerbungsunterlagen, oder telefonieren Sie an Frau Rohr.



S+M Architekten AG

Markusstrasse 12
Postfach
8042 Zürich
Telefon 01 363 24 40
Telefax 01 362 79 59

Unsere Mandantin, eine bedeutende, finanzkräftige

Generalbauunternehmung

ist weiterhin erfolgreich auf Expansionskurs ausgerichtet und hat sich vor allem auf die Marktbereiche

Umbau und Renovation

von grösseren und mittleren, oft bekannten Gebäuden in der

Region Zürich

spezialisiert.

Wir suchen nunmehr einen in diesen zukunftssträchtigen Hochbaupartnern interessierten, versierten

Projektleiter

zu dessen vielseitigen Hauptaufgaben die Steuerung der Verhandlungen mit Bauherren; die Koordination der Planung, Kostenvorschläge, Projektierung; die Leitung der Devisierung und Vergabe an bauausführende Firmen sowie die Kontrolle der Ausführung und Abrechnung mit Hilfe von 2-3 ihm unterstellten Bauführern gehören.

Wenn Sie als Architekt, Hochbautechniker oder ähnlich qualifiziert sind, Entfaltungsmöglichkeiten in diesen Wachstumssparten suchen und gerne einem jungen, dynamischen Team angehören, dann ist diese grosszügig dotierte, unmittelbar dem Direktor der Unternehmung unterstellte Kaderposition Ihre ideale Stelle.

Gerne erwarten wir Ihre Anfrage; absolute Diskretion ist selbstverständlich.

IBGM CONSULTANTS

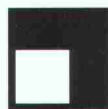
Postfach 460, 8034 Zürich, Tel. 01 / 69 33 96

Wir suchen

Eisenbetonzeichner jüngeren Bauingenieur HTL oder ETH

Ingenieurbüro

B. Bernardi, dipl. Bauingenieur ETH/SIA/ASIC
Rötelstrasse 15, 8006 Zürich, Tel. 01 / 363 00 60



GRUNER AG

INGENIEURUNTERNEHMUNG

Ist es Ihr Ziel, zukunftsweisende Beiträge zur Lösung von Umweltproblemen zu leisten? Sie finden bei uns die Herausforderung, als

Leiter Bereich Lärm

das hochstehende Dienstleistungsangebot personell aber auch fachspezifisch auszubauen und zahlenverantwortlich zu führen. Bis heute befassen wir uns hauptsächlich mit Messungen, Berechnungen, Prognosen, Kataster und Schutzmassnahmen von Verkehrs- und Schiesslärm. Sie haben die Möglichkeit, den Tätigkeitsbereich auf Gewerbe-/Industrielärm, Raumakustik und Erschütterung usw. auszubauen. Deshalb suchen wir einen unternehmerisch denkenden, kreativen

INGENIEUR/ LÄRMFACHMANN

mit vorzugsweise Erfahrung im Verkehrswesen, dem Willen, sich ständig weiterzubilden, mit gewandten Umgangsformen und Verhandlungsgeschick.

Wir bieten Ihnen ein gut eingespieltes Team, pragmatische Einführung in die Materie, interessante Aufträge, moderne Messgeräte und EDV-Hilfsmittel sowie Leistungslohn und überdurchschnittliche Sozialleistungen. Für die Klärung allfälliger Vorfällen steht Ihnen unser Herr P. Huber sehr gerne zur Verfügung.

GRUNER AG
Ingenieurunternehmung

Gellertstrasse 55
CH-4020 Basel
Tel. 061 / 42 76 20

Wir suchen initiativen, einsatzfreudigen

Bauingenieur ETH/HTL

für die selbständige Bearbeitung interessanter und anspruchsvoller Projekte des konstruktiven Ingenieurbauwesens und des Grundbaues. Jüngere Bewerber werden unter fachkundiger Anleitung in die Arbeitsgebiete eingeführt.

Wir bieten interessante Anstellungsbedingungen und Entwicklungsmöglichkeiten.

Senden Sie uns Ihre Bewerbungsunterlagen oder rufen Sie uns an. Herr Rigendinger gibt Ihnen gerne persönlich Auskunft.

H. RIGENDINGER MITARBEITER W. MAAG

DIPL. BAUINGENIEURE ETH/SIA
7000 CHUR · HARTBERTSTRASSE 11
TEL. 081 / 22 49 76



KANTON BASEL-LANDSCHAFT

Bau- und Umweltschutzdirektion

Das **Amt für Orts- und Regionalplanung** sucht

Architekten HTL Ingenieur HTL

als

Leiter Objektplanung

(Ref. Nr. 54)

Aufgaben:

Unsere Abteilung Objektplanung beurteilt die Bauvorhaben im Kanton nach orts- und regionalplanerischen Gesichtspunkten sowie nach den gesetzlichen Anforderungen.

Die Abteilung wird erweitert und erhält neue Koordinationsaufgaben. Der Abteilungsleiter ist verantwortlich für die einwandfreie Erfüllung dieser Aufgaben.

Voraussetzungen:

Abgeschlossenes Studium als Architekt oder Ingenieur HTL oder gleichwertige Ausbildung mit praktischer Erfahrung. Dazu erwarten wir Selbständigkeit, Organisationstalent, viel Sinn für Koordination und Realität, sowie angenehme Umgangsformen und Überzeugungskraft.

Rückfragen an D. Wronsky, Leiter des Amtes für Orts- und Regionalplanung, Tel. 061 / 925 59 31.

Offerten mittels offiziellem Bewerbungsformular sind bis 25. März zu richten an das **Kant. Personalamt, 4410 Liestal**, Tel. 061 / 925 52 32.

Ihre Laufbahn.

Wir suchen nach Arth-Goldau einen jüngeren

Ingenieur HTL

Fachrichtung Tiefbau, für die Bearbeitung interessanter Aufgaben im Bereich Gleis- und Tiefbau (Projektierung und Bauleitung). Sie verfügen über einige Jahre Büropraxis im Ingenieurbau, Gleisbau oder Geometerbereich. Sie sind einsatzfreudig, verfügen über Verhandlungsgeschick, Durchsetzungsvermögen und Organisationstalent. Wir bieten Ihnen ein sehr vielseitiges Arbeitsgebiet und gute Anstellungsbedingungen. Herr Bieri, Tel. 041 / 82 18 25, erteilt Ihnen gerne weitere Auskunft.

Ihre handschriftliche Bewerbung mit Foto senden Sie bitte an

Kreisdirektion II SBB
6002 Luzern



Ein Platz an der Front

wo Ideen im Bereich der Konstruktion, Gestaltung und Sanierung verwirklicht werden können!

Das äusserst vielseitige, weitgehend selbständig zu bearbeitende Wirkungsfeld dürfte Sie, als versierter, praxiserprobter

Architekt

mit entsprechend fundierter Ausbildung (z. B. Architekt HTL) sicher ansprechen.

Die Palette, die Sie zusammen mit dem Verantwortlichen für den Liegenschaftsbereich zu bearbeiten haben, umfasst sämtliche baulichen Aufgaben im Zusammenhang mit dem Erwerb, dem Neu- und Umbau sowie der Werterhaltung eigener Liegenschaften und Betriebsstätten. Die Aktivitäten dieser ausbaufähigen Stelle erstrecken sich auf die ganze Schweiz, so dass mündliche Französischkenntnisse wünschenswert wären.

Unser kleines, dynamisches Team und eine Vielfalt interessanter Bauprojekte erwarten Sie!

Für eine erste Kontaktnahme wenden Sie sich bitte an Herrn B. Affolter, Wabernstrasse 40, Postfach, 3001 Bern. Telefon 031/45 71 71.



architekt htl

sind sie der initiative
architekt der mit freude
und ausdauer anspruchsvolle
bauvorhaben in projekt,
planung und bauleitung
wesentlich mitbestimmt?

wir suchen sie

an attraktiven arbeitsplätzen
in der neu restaurierten
villa séquin planen wir in
kollegialer zusammenarbeit
umbauten, neubauten für private,
industrie und öffentliche hand

wir bieten ihnen interessante
anstellungsbedingungen!

rufen sie an 055. 31 10 55

beat ernst architekt htl
villa séquin 8630 rüti



Als Ergänzung unseres Teams im **Bündnerland** suchen wir
per sofort oder nach Vereinbarung

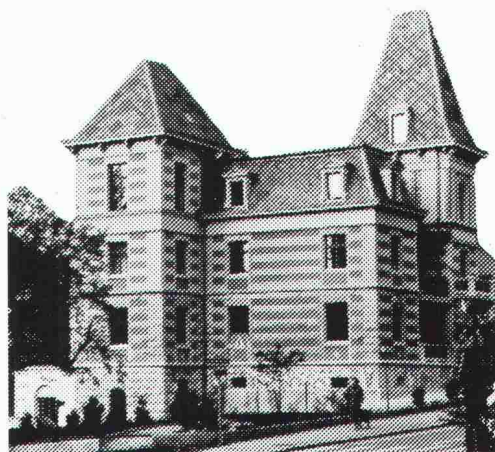
Bauingenieur HTL

für vielseitige Aufgaben im allgemeinen Tiefbau, Projektie-
rungen und Bauleitungen.

Wir bieten Ihnen eine abwechslungsreiche, selbständige
Tätigkeit in einem aufgestellten Team und attraktive Anstel-
lungsbedingungen.

Gerne orientieren wir Sie über weitere Einzelheiten und
freuen uns auf Ihre schriftliche Bewerbung oder Ihren Anruf.
Bitte verlangen Sie Herrn E. Beckbissinger.

Ernst Winkler + Partner, dipl. Bauing. ETH/SIA/ASIC
Ingenieur- und Vermessungsbüro
Quaderstrasse 18, 7000 Chur, Telefon 081 / 22 03 03



Für die Planung, Projektierung und Ausführung von neuen,
sehr interessanten Aufträgen suchen wir qualifizierte,
initiative und organisatorisch begabte Mitarbeiter.

Architekt HTL/ETH

als Projektleiter für Entwurf oder Projektierung und

Hochbauzeichner(in)

als Sachbearbeiter für Projekt- und Detailplanung, wenn
gewünscht auch Bauführung

In einem Team von 12 Mitarbeitern, das von einem ausge-
zeichneten Arbeitsklima geprägt ist, finden Sie eine sehr
interessante und abwechslungsreiche Tätigkeit. Wir bie-
ten Ihnen ein Ihrer Ausbildung, Begabung und Ihrem Ein-
satz entsprechendes hohes Salär.

Gerne erwarten wir Ihren Anruf, D. Hoppe gibt Ihnen wei-
tere Auskünfte, Tel. 01 / 940 64 22.



AIP-PLAN AG HOPPE

Architekten Ingenieure Planer ETH/SIA
8610 Uster Winterthurerstrasse 2 940 64 16
8610 Uster Brunnenstrasse 27 941 51 50

Polizeidirektion



Stadt Bern

Eine Herausforderung für jüngere, initiative Verkehrsspezialisten

Polizeioffizier der Stadtpolizei Bern als Leiter eines Verkehrskommissariates

Hauptaufgaben:

- Führung von spezialisierten Dienstgruppen im Bereich Verkehrs-
technik, Unfalldienst und Verkehrserziehung
- fachlich kompetente Behandlung und Prüfung von Verkehrsfragen
jeder Art
- Aufbau eines durch EDV unterstützten Informationssystems im
Verkehrsbereich
- Mitarbeit und Leitung in verschiedenen Fachgremien
- Führung von Polizeieinsätzen und Leitung des Pikettdienstes

Sie haben als Bewerber die beste Chance, wenn Sie folgende An-
forderungen erfüllen:

- abgeschlossenes Studium als Bauingenieur
- Erfahrung im Verkehrswesen
- sehr gute Führungseigenschaften
- Verhandlungsgeschick
- prägnante schriftliche Ausdrucksweise
- Alter 30-40 Jahre, Armeoffizier
- Wohnsitznahme in der Region Bern

Wir bieten eine interessante, vielseitige Tätigkeit sowie gut ausge-
baute Sozialleistungen. Für weitere Auskünfte wenden Sie sich an
unsere(n) Chef Personelles, Herrn Läderach, Tel. 031 / 68 41 11.

Ihre handschriftliche Bewerbung wollen Sie bitte zusammen mit den
üblichen Unterlagen bis spätestens 31. März 1989 einsenden an:

Stadtpolizei Bern, Personaldienst, Postfach 158, 3000 Bern 7

Der Polizeidirektor der Stadt Bern
M. Albisetti

Architekturbüro BSA in der Ostschweiz sucht einen

Junior-Partner

Wir bieten:

- eine eingespielte Bürostruktur mit erfahrenem Mitarbeiterstab
- einen vielseitigen Auftragsbestand an öffentlichen und privaten Bauten
- grosse Wettbewerbserfahrung
- Möglichkeit zur Partnerschaft und späteren Geschäftsübernahme

Wir erwarten:

- kreative Mitarbeit in kollegialem Team
- gestalterische und technische Sicherheit
- Führungsqualitäten

Wenn Sie an einer Zusammenarbeit interessiert sind, so melden Sie sich bitte unter Chiffre SIA 376 an IVA AG, Postfach, 8032 Zürich.

Basel-Stadt

Erziehungsdepartement

Allgemeine Gewerbeschule Basel

Für unsere Abteilung **Gewerblich-industrielle Berufsschule** suchen wir einen/eine

Direktor(in)

Auf Frühjahr 1990 wird der bisherige Direktor der Gewerblich-industriellen Berufsschule altershalber zurücktreten. Die Allgemeine Gewerbeschule Basel ist in eine Gewerblich-industrielle Berufsschule, einschliesslich Berufsmittelschule, und eine Schule für Gestaltung aufgeteilt, welche je von einem Direktor geleitet werden.

Dem/der Direktor/in der Gewerblich-industriellen Berufsschule ist die Leitung der Berufsschule mit Vor-, Aus- und Weiterbildung übertragen. Zudem ist er/sie auch für die zentrale Administration der Allgemeinen Gewerbeschule Basel verantwortlich. Gesucht wird deshalb eine Persönlichkeit, die über die nötigen Führungsqualitäten verfügt und die Probleme der Aus- und Weiterbildung kennt. Organisatorisches Geschick, Bereitschaft zu enger Zusammenarbeit mit dem Direktor der Schule für Gestaltung sind dabei ebenso erforderlich wie Gewandtheit im Verkehr mit den Behörden, Eltern, Lehrern und Schülern. Dem/der Direktor/in stehen in fachlichen Belangen Abteilungsvorsteher und ein Mitarbeiterstab zur Verfügung.

Nähere Auskünfte erteilen der Präsident der Aufsichtskommission der Allgemeinen Gewerbeschule Basel, Herr Karl Müller, Telefon 061 / 22 02 88, und der Direktor, Herr Bruno Hediger, Telefon 061 / 691 60 00.

Bewerbungen mit separatem Lebenslauf, Foto, Handschriftprobe sowie Ausweisen über die Ausbildung und bisherige Tätigkeit sind bis zum 30. April 1989 zu richten an das

Erziehungsdepartement Basel-Stadt

Personalsekretariat Schulen
Postfach 4001 Basel

Gemeinde Romont FR

Der Gemeinderat von Romont schreibt die Stelle eines

Mitarbeiters der technischen Abteilung

aus.

Anforderungen:

- eidg. Fähigkeitszeugnis als Zeichner in Tiefbau oder technischen Anlagen (San., Heizung) oder evtl. Installateur mit zeichnerischen Fähigkeiten
- einige Jahre Erfahrung erwünscht
- Unternehmungsgeist
- Eintritt: sofort oder nach Vereinbarung
- zweisprachig D/F

Wir bieten:

- interessante und vielseitige Tätigkeit
- Dauerstelle
- Sozialleistungen gemäss Personalstatut

Das Pflichtenheft und das Personalstatut sowie weitere Auskünfte können in der Gemeindeschreiberei angefordert werden, Tel. 037 / 52 21 74.

Schriftliche Offerten mit Lebenslauf, den üblichen Unterlagen und Lohnansprüchen sind bis zum 3. April 1989 an den Gemeinderat von Romont zu richten, mit dem Vermerk «Collaborateur du Service technique».

Emch+
Bergner

Wir sind eine der bedeutendsten schweizerischen Ingenieurunternehmungen und bearbeiten Projekte in sämtlichen Sparten des Bauingenieurwesens, der Planung und des Umweltschutzes. Angewandte Informatik und integrierte Planung erlauben uns, neue Massstäbe in der Projektbearbeitung zu setzen.

Für die Niederlassung Winterthur, welche ihre Tätigkeit im April 1989 aufnehmen wird, suchen wir einen kompetenten

Bauingenieur ETH/TH

mit einigen Jahren Berufserfahrung auf dem Gebiet des konstruktiven Ingenieurbaus.

Wir bieten Ihnen eine verantwortungsvolle und interessante Tätigkeit wie:

- Mithilfe bei der Entwicklung von Tragwerkskonzepten für Grossbauten
- selbständige Bearbeitung von Brücken- und Hochbauprojekten

Es stehen Ihnen modernste Hilfsmittel zur Verfügung wie z.B. VAX-Anlagen, PCs, CAD usw., in die wir Sie selbstverständlich gründlich einarbeiten.

Wir laden Sie gerne zu einem persönlichen Gespräch ein und sichern Ihnen absolute Diskretion zu. Bitte richten Sie Ihre Offerten mit den üblichen Unterlagen an

Emch+
Bergner

Herrn Dr. J. Grob
Emch + Berger Zürich AG
Ingenieurunternehmung
Forchstrasse 59, 8032 Zürich
Telefon 01 / 251 95 77

Die Zukunft liegt im CAD!

Falls Sie diese Ansicht mit uns teilen und

- ein Gebäude von A-Z konstruieren können
- kreativ
- exakt
- verantwortungsbewusst

sind und die Bereitschaft zur ständigen Weiterbildung mitbringen, dann könnten Sie unser neuer Kollege sein!

Wir suchen per sofort für unsere Architekturabteilung

Architekten HTL

oder

Hochbauzeichner Konstrukteure

die den 3D-CAD-Einstieg nicht verpassen wollen.

In der kollegialen Atmosphäre unseres CAD-Teams werden Sie sich bestimmt wohl fühlen.

Wir freuen uns auf Ihre schriftliche Bewerbung oder Ihren Anruf.



MIGROS-GENOSSENSCHAFTS-BUND

Personal und Ausbildung
Limmatstrasse 152, 8005 Zürich
Telefon 01/277 2111

Dr. G. Lombardi & Balestra AG

INGENIEURE ETH/SIA

Zur Ergänzung unseres Teams suchen wir per sofort oder nach Vereinbarung in Jona/Rapperswil einen

Bauingenieur HTL

Fachrichtung Hochbau für interessante Bauvorhaben in der Region

und einen

Tiefbau-/ Eisenbetonzeichner

Fachrichtung Eisenbeton/Konstruktion

Wir bieten:

- angenehmes Arbeitsklima
- selbständiges Arbeiten
- Dauerstelle mit interessanter und anspruchsvoller Tätigkeit
- fortschrittliche Anstellungsbedingungen mit guten Sozialleistungen
- Arbeiten mit modernen Hilfsmitteln und Computerprogrammen
- Einführung und Arbeiten mit CAD: Programm MEDUSA

Gerne erwarten wir Ihre telefonische oder schriftliche Kontaktaufnahme

Dr. G. Lombardi & Balestra AG

Stadttor, 8645 Jona
Telefon 055 / 28 36 68, Herrn Dürst verlangen

Balestra AG

INGENIEURE UND PLANER

Für die Erweiterung unserer Abt. Umweltschutz suchen wir einen

dipl. Physiker ETH

oder

phil. II

Vorkenntnisse in Messtechnik sind erwünscht.

Interessenten bitten wir, Ihre Bewerbung mit den üblichen Unterlagen einzureichen an:

Balestra AG, Ingenieure und Planer
Sonnenplatz 7, 6430 Schwyz

Als eines der führenden Ingenieur- und Beratungsunternehmen der Schweiz nehmen wir tagtäglich die Herausforderungen an, die uns gestellt werden: Problemlösungen zu finden, deren Ziel es ist, den Menschen das Zusammenleben zu erleichtern. Und das nicht auf Kosten der Natur.

Wir fordern

Tiefbauzeichner(innen)

auf, an Projekten in der ganzen Welt mitzuwirken.

Unsere Konstruktionsabteilung des Fachbereichs Bautechnik sucht junge, teamfähige Leute mit abgeschlossener Berufslehre. Solche, die gerne unsere gründliche **CAD-Ausbildung** nutzen möchten. Und die Möglichkeit praktischer Anwendung von CAD im allgemeinen Tiefbau und im Stahlbetonbau.

Nehmen Sie die Herausforderung an. Wir sagen Ihnen gerne, wie Sie bei uns beruflich weiterkommen. Rufen Sie uns an (Telefon 01/385 29 72, Herrn P. Bugmann), oder senden Sie uns Ihre Bewerbungsunterlagen zu.



Ingenieure + Berater

Elektrowatt Ingenieurunternehmung AG
Zentraler Dienst Personal
Bellerivestrasse 36, Postfach, 8034 Zürich
Telefon 01/385 22 11

Interessante und anspruchsvolle Bauvorhaben im Industrie-, Verwaltungs- und Wohnbaubereich werden in den nächsten Jahren unsere Tätigkeit als Generalunternehmen bestimmen. Damit diese Objekte Realität werden, suchen wir einen erfahrenen, selbständigen

BAULEITER

Sie haben eine entsprechende Berufsausbildung im Hochbau und sind es gewohnt, ein Bauwerk vollumfänglich zu begleiten – JA – dann rufen Sie uns an, Herr A. Müller gibt Ihnen gerne weitere Auskünfte.

iwobau

Industrie- und Wohnbau AG
Generalunternehmen
Grindelstrasse 5, 8304 Wallisellen
Telefon 01 / 830 01 81

Mit viel Eigenverantwortung anspruchsvolle Projekte realisieren und trotzdem nicht in einem Grossbetrieb arbeiten

Wir suchen den

dipl. Bauingenieur ETH,

der dies als ideale Voraussetzung für seine berufliche Tätigkeit betrachtet.

Sie helfen in unserem renommierten Ingenieurbüro mit, Aufgaben in den Bereichen des konstruktiven Ingenieurbaus (Industrie-, Hoch- und Brückenbauten) zu lösen.

Sie bringen mit:

- einige Jahre Berufserfahrung
- fundiertes Fachwissen
- initiative und selbständige Arbeitsweise

Wir bieten Ihnen:

- angenehmes Arbeitsklima in einem motivierten Team
- verantwortungsvollen, vielseitigen Tätigkeitsbereich
- ausbaufähige Position
- Möglichkeit einer späteren Beteiligung an der Geschäftsleitung

Gerne erwarten wir Ihre schriftliche Bewerbung. Für telefonische Vorabklärungen wenden Sie sich bitte an Herrn. H.C. Hepp oder an Herrn W. Graf. Diskretion zugesichert.

HEPP + GRAF Bauingenieure SIA/ASIC
4058 Basel, Riehenstrasse 64, Tel. 061 681 39 89



Wir möchten unsere Abteilung Planung und Projektierung Gas/Wasser mit einem kompetenten

Bauingenieur HTL

verstärken.

Ihr Aufgabengebiet würde Planung, Projektierung und Bau von Pumpwerken, Reservoirs, Gasdruckreduzierstationen, Fernwirkanlagen und Spezialbauwerken des Rohrnetzbaues umfassen. Dazu kommen Rohrnetzberechnungen auf einem PC und die Vorarbeiten zur Einführung von CAD.

Das vielseitige und entwicklungsfähige Aufgabengebiet bedingt einige Jahre Praxis und den Willen, sich in Neues einzuarbeiten.

Nehmen Sie mit uns Kontakt auf. Wir würden uns gerne mit Ihnen über diese Stelle unterhalten.

Stadt Winterthur
Städtische Werke Winterthur
8402 Winterthur, Postfach
Herr R. Külling,
Telefon 052 / 84 61 51 (Direktwahl)

Tiefbauunternehmung

sucht für das Profitcenter

Spezialtiefbau

(Pfählungen, Rammarbeiten, Grundwasserabsenkungen, Schlitzwände, Anker usw.)

einen selbständigen

Ingenieur-Bauführer

Wir bieten:

- verantwortungsvolle, interessante Baustellentätigkeit
- Einsatz Schweiz, evtl. später auch Ausland
- gutes Arbeitsklima
- fortschrittliche Anstellungsbedingungen
- Karriereaufbau

Wir wünschen:

- technisch gut fundierte Ausbildung (Ing. HTL/Schweiz. Bauschule Aarau) und praktische Baustellenerfahrung
- Interesse für Entwicklungsarbeiten
- Verhandlungsgeschick
- Eintritt nach Übereinkunft

Bewerber bitten wir um Einreichung der üblichen Offertunterlagen unter Chiffre 1955 ZF an ofa Orell Füssli Werbe AG, Postfach, 8022 Zürich.

Die vertrauliche Behandlung der Bewerbung ist selbstverständlich.

Zur Ergänzung unseres lebhaften Ingenieurbüros suchen wir qualifizierte, einsatzfreudige und fröhliche Mitarbeiter:

1 dipl. Bauingenieur ETH

für Brückenbau, Brückensanierungen, konstruktiven Ingenieurbau und Spezialtiefbau. Evtl. mit Italienischkenntnissen.

1 Bauingenieur HTL

für anspruchsvollen Hochbau, Sanierungen und Umbauten, Industriebau und allgemeinen Tiefbau.

2 Tiefbau-/Stahlbetonzeichner(innen)

für unser Konstruktionsbüro, evtl. Bauleitung und Vermessung.

Wir sind ein überregional tätiges Ingenieurbüro mit interessanten und anspruchsvollen Aufgaben.

Eintritt sofort oder nach Vereinbarung.

Wir freuen uns auf Offerten mit den üblichen Unterlagen.

Ingenieurbüro

Wüst + Stucki + Hofacker

dipl. Bauingenieure ETH/SIA

Untergries 2, 8200 Schaffhausen, Tel. 053 / 25 76 56

RZS

Rechenzentrum Schwyz AG
6430 Schwyz

Als Leiter der Entwicklung suchen wir per sofort oder nach Vereinbarung einen

dipl. Informatiker ETH

oder

Informatiker HTL

Interessenten melden sich bitte bei:

RZS Rechenzentrum Schwyz AG

Sonnenplatz 7, 6430 Schwyz

Tel. 043 / 21 64 64 (Herrn Balestra verlangen)



KANTON BASEL-LANDSCHAFT

Bau- und Umweltschutzdirektion

Das Amt für Orts- und Regionalplanung sucht

Architekten(in) ETH oder HTL

(Ref. Nr. 44)

als Leiter(in) der Abteilung Ortsbild

Aufgaben:

Davon ausgehend, dass Heimatschutz und moderne Architektur nicht zwei feindliche Geschwister sein sollen, hat unsere Abteilung Ortsbild vor allem folgende Aufgaben:

- Prüfung sämtlicher Bauvorhaben im Kanton unter dem Aspekt der geschützten Baudenkmäler und des Ortsbildes
- Bauberatung in Konfliktfällen
- Prüfung von Zonen- und Infrastrukturplanungen, insbesondere Ortskernplanungen unter den obigen Aspekten
- Mitwirkung bei entsprechenden konzeptionellen Arbeiten
- Dokumentation der Bau- und Kunstdenkmäler für die Denkmalpflege und den Kulturgüterschutz (Foto- und Planarchiv)

Voraussetzungen:

Abgeschlossenes Studium als Architekt(in) ETH oder HTL oder gleichwertige Ausbildung mit praktischer Erfahrung. Wir erwarten Selbständigkeit, Organisationstalent, viel Sinn für Dialog, Koordination und Wirklichkeit sowie angenehme Umgangsformen und Überzeugungskraft. Interesse am Heimat- und Ortsbildschutz und Skizzieren von Vorschlägen gehören ebenso dazu.

Rückfragen an D. Wronsky, Leiter des Amtes für Orts- und Regionalplanung.

Alle weiteren Auskünfte vermittelt Ihnen unser **Kantonales Personalamt**, 4410 Liestal, Tel. 925 52 32, welchem Sie auch Ihre Anmeldung mittels Bewerbungsformular bis Ende März einreichen wollen.

Für unsere Planungsabteilungen haben wir eine zentrale Kalkulationsstelle geschaffen, die mittels EDV die Baukostenberechnung rationalisiert hat.

Wir wollen diese Stelle weiter ausbauen, um auch Kalkulationsideen im Zusammenhang mit der EDV und CAD zu verwirklichen, und suchen daher Damen oder Herren, die uns ihr Flair für

Baukostenplanung Architektur

zur Verfügung stellen möchten.

Wir glauben, dass Sie sich eignen, wenn Sie

- eine Ausbildung als Hochbauzeichner mit Praxis haben,
- als Bauleiter tätig sind,
- Erfahrung mit Kostenvoranschlägen haben,
- sich in die Baukostenanalyse (BKA) einarbeiten wollen oder schon damit vertraut sind.

Wir bieten den Anforderungen entsprechendes Gehalt, gut ausgebaute Sozialleistungen und ein angenehmes Arbeitsklima an Ihrem Arbeitsplatz in **Basel** oder **Zürich**.

Falls Sie diese ausbaufähige und anspruchsvolle Aufgabe anspricht, erwarten wir gerne Ihre schriftliche Bewerbung.

PROPLANING AG

Burgfelderstrasse 211, Postfach, 3025 Basel



L'ADMINISTRATION COMMUNALE
LAUSANNOISE

cherche

ingénieur adjoint au chef de service

en possession du diplôme d'ingénieur en génie civil ou en génie de l'environnement ou attestant d'une formation universitaire équivalente, avec une dizaine d'années d'expérience professionnelle.

Connaissances souhaitées:

- hydraulique des réseaux de collecteurs d'eaux usées et d'eaux claires,
- technique d'épuration des eaux et traitement des boues,
- gestion des déchets urbains - collecte, recyclage, traitement par incinération et autres procédés,
- protection de l'environnement - dispositions techniques et légales.

Aptitudes particulières:

- bonne rédaction en français,
- facilité dans les relations humaines,
- allemand et anglais.

Offres manuscrites à adresser jusqu'au 31 mars 1989 à la direction des travaux, service d'assainissement, M. Géza Völgyi, chef de service, rue Beau-Séjour 8, case postale 2100, 1002 Lausanne.

Cet emploi est offert aux femmes et aux hommes.

EMPA
DÜBENDORF

Unser Team der Abteilung Strassenbau sucht einen jüngeren, vielseitig interessierten

dipl. Bauingenieur ETH evtl. Werkstoffingenieur ETH

Sie werden sich vorwiegend mit praxisorientierten Aufgaben der Materialprüfung befassen. Im Rahmen der Strassenbauforschung stehen die Eigenschaften und das Verhalten von bituminösen Strassen- und Dichtungsbelägen im Vordergrund. Die Aufgabe umfasst externe Abklärungen sowie die Überwachung der internen Auftragsabwicklungen. Dazu übernehmen Sie das Erarbeiten neuer und das Verbessern bestehender Prüfmethoden.

Wir erwarten ein abgeschlossenes Studium und bevorzugen Deutsch als Muttersprache. Französisch- und Englischkenntnisse sind erwünscht, Idealalter 25-35 Jahre.

Wir offerieren Ihnen eine abwechslungsreiche Stelle in einem interessanten Fachgebiet. Gerne geben wir Ihnen weitere Auskünfte und freuen uns auf Ihre Offerte, die Sie bitte an Herrn M. Weinbeck richten.

EMPA
DÜBENDORF

Eidg. Materialprüfungs- und Versuchsanstalt
Ueberlandstr. 129, 8600 Dübendorf, Tel. 01 823 55 11



Baudepartement

Wir suchen für die Begleitung von staatlichen Neu- und Umbauten

Architekt/ Projektleiter

Aufgabe:

- Vorbereitung, Begleitung und Überwachung von Bauvorhaben verschiedenster Art und Grösse
- selbständige Planung, Devisierung und Durchführung von Unterhaltsarbeiten, Umbauten und Renovationen
- Bearbeitung von Budget, Arbeitsvergebungen
- Redaktion von Berichten
- zeichnerische Arbeiten

Anforderungen:

- Architekt HTL oder ähnliche Ausbildung
- mehrjährige Praxis für Neu- und Umbauten, sowohl in der Planung wie in der Ausführung
- Initiative und selbständiges Arbeiten

Wir bieten:

- abwechslungsreiche und vielseitige Arbeit
- angenehmes Arbeitsklima
- gleitende Arbeitszeit
- Besoldung nach Dekret

Interessenten senden ihre Bewerbung mit Foto, handschriftlichem Brief und den üblichen Unterlagen bis spätestens Ende März 1989 an **Fritz Althaus, Kantonsbaumeister, Kasernenstr. 21, 5001 Aarau** (Tel. 064 / 21 27 70)



Gemeinde Rheinfelden

Wir haben pensionierungshalber die Stelle des

Abteilungsleiters Hochbau

baldmöglichst oder nach Vereinbarung neu zu besetzen.

In der Funktion des Abteilungsleiters Hochbau sind Sie zuständig für die Baugesuche, Baukontrolle, Liegenschaftsunterhalt und Verwaltung der städtischen Hochbauten. Kommissionsarbeit, Planungsaufgaben und der bauliche Zivilschutz gehören ebenfalls zum Aufgabenbereich.

Sie suchen einen Fachbereich, der Ihnen eine selbständige, abwechslungsreiche und anspruchsvolle Kaderposition als Architekt HTL oder dipl. Baumeister bietet?

Sie bringen gute Fachkenntnisse, Erfahrungen im Hochbau sowie Kenntnisse im aargauischen Baurecht mit, verfügen über Führungserfahrung, Kooperationsbereitschaft und Sinn für Organisation und Koordination. Sie stehen gerne im Kontakt mit der Bevölkerung und können sich mündlich wie schriftlich sprachgewandt ausdrücken und administrative Aufgaben sind Ihnen vertraut.

Sie können als Abteilungsleiter Hochbau

- eine aktive Rolle in Planungs- und Baufragen der Stadt Rheinfelden wahrnehmen, den Bauverwalter in Fragen des Hochbaus und der Baupolizei kompetent beraten und unterstützen,
- selbständig Baugesuche behandeln (Gesuchsprüfung, Antragstellung, Baupolizei), das Publikum in Baufragen anleiten und beraten,
- in Einsprache- und Beschwerdeverfahren mitarbeiten,
- den Unterhalt und die Verwaltung der städtischen Liegenschaften organisieren und vieles mehr.

Sind Sie angesprochen?

Dann senden Sie uns Ihre handschriftliche Bewerbung mit Foto und den üblichen Unterlagen bis spätestens 22. März 1989 an das Stadtmannamt, 4310 Rheinfelden. Über nähere Einzelheiten orientiert Sie gerne Stadtrat Peter Scholer (Tel. G 061 / 87 38 38, P 061 / 87 25 98).

Der Gemeinderat



5212 Hausen bei Brugg, Telefon 056 / 41 53 63

STOCKER

Wenn Sie eine ausbaufähige, interessante Stelle wünschen, rufen Sie bitte unseren Herrn Hauri an. Oder senden Sie Ihre Bewerbungsunterlagen an

Bauführer

für unsere Generalunternehmung

Hochbautechniker(in)

für unser Architekturbüro

Hochbauzeichner(in)

für unser Architekturbüro

Wir stellen fast alles **auf den Kopf!** Sowohl bei der Suche nach neuen Lösungen als auch bei der Suche nach weiteren Mitarbeitern. Wir planen und bauen unter anderem ein Alters- und Pflegeheim in Magliaso, Wohn- und Geschäftshäuser in Lugano, Wohn- und Industriebauten in Spreitenbach, Urdorf, Buchs, Olten usw. Für die Realisierung dieser und weiterer Bauten suchen wir je einen



Hürlimann

Ein ausgesprochen vielseitiges und interessantes Arbeitsgebiet erwartet Sie als neuer (neue)

Projektleiter(in) Bauleiter(in)

bei uns.

Sie werden in unserer Liegenschaftenabteilung in einem kleinen Architekten-Team als Baufachmann tätig sein.

Zu Ihrem Aufgabengebiet gehören:

- Überwachung und Koordination von eigenen Grossbaustellen
- direkte Ausführung von Umbau- und Renovationsarbeiten.

Sie brauchen für diesen Posten eine abgeschlossene Ausbildung als Architekt HTL oder Bauleiter und einige Jahre Berufserfahrung. Wir erwarten von diesem Fachmann einerseits eine überdurchschnittliche Leistung sowie ein starkes Engagement und bieten ihm andererseits eine gute Unterstützung. Telefonische Auskünfte erteilt Ihnen gerne Herr M. Bloch, Architekt HTL.

Sie erhalten bei uns ein gutes Gehalt und Extras, haben gleitende Arbeitszeit und ausgebaute Sozialleistungen.

Wenn diese Aufgabe Sie anspricht und Sie die gewünschten Voraussetzungen mitbringen, bitten wir Sie, Ihre Bewerbung mit Lebenslauf und Zeugniskopien sowie einem handschriftlichen Begleitbrief zu richten an:

Brauerei Hürlimann AG, Personalabteilung, Postfach 654, 8027 Zürich
(Arbeitsort: Brandschenkestrasse 150, 8002 Zürich)
Telefon 01 / 201 26 26

Wir suchen einen

dipl. Bauingenieur ETH

für die Bearbeitung interessanter und anspruchsvoller Projekte auf dem Gebiet Konstruktion im Hochbau, Tiefbau und Brückenbau. Wenn Sie Freude haben an einer abwechslungsreichen Tätigkeit in verschiedenen Gebieten des Kantons Graubünden, wenden Sie sich schriftlich oder telefonisch an

Ingenieurbüro

Peter Flütsch, dipl. Ingenieur ETH/SIA
Bankstrasse 6, 7000 Chur, Tel. 081 / 22 07 77

Visura

Treuhand-Gesellschaft
Société Fiduciaire
Società Fiduciaria

Unser Auftraggeber, eine Ingenieurunternehmung mit mehreren Büros und vielseitigem Tätigkeitsfeld (Hoch-, Tiefbau, Vermessung, Umwelttechnik) sucht

Bauingenieur

ETH (evtl. HTL), Fachrichtung Statik, Erfahrung im Tiefbau, evtl. im Gemeinde-Ingenieurwesen, zielstrebig, führungsstark, geschickt im Verhandeln, 32-50 Jahre alt, als

Geschäftsleiter

des Zweigbüros Zürich (7-9 Mitarbeiter, selbständiges Profitcenter)

Echte Herausforderung!

Bewerben Sie sich beim beauftragten Berater, Herrn P.G. Walde, lic. jur., MBA. Diskretion zugesichert! Gespräche auch in Zürich.

Visura Treuhandgesellschaft
Unternehmensberatung
Tel. 064 / 25 55 66
5001 Aarau

Wir sind ein in der Zentralschweiz tätiges Ingenieurbüro. Zur Verstärkung unseres Mitarbeiterteams suchen wir einen dynamischen und selbständigen

Verkehringenieur

für die Bearbeitung von anspruchsvollen Aufgaben in den Fachgebieten

- Verkehrsplanung für den öffentlichen und privaten Verkehr
- Gesamt- und Industrieerschliessungen
- Mitarbeit an Berichten zur Umweltverträglichkeit

Wir wenden uns an einen Ingenieur mit Vertiefungsstudium Verkehrsplanung und Interesse an interdisziplinärer Zusammenarbeit.

Wir bieten Ihnen einen modernen Arbeitsplatz (EDV, CAD) mit grosszügigen Anstellungsbedingungen.

Gerne erwarten wir Ihren Anruf.

Emch + Berger Zug AG, Postfach 151, 6301 Zug, Tel. 042 / 44 15 51

Für die vielfältigen Aufgaben, die sich auf unseren anspruchsvollen, über mehrere Jahre laufenden Bauvorhaben auf dem Gebiet der Tunnelanierungen, des Bahnbaues und der Bauwerksüberwachungen ergeben, suchen wir einen

Vermessungsingenieur HTL

oder

Vermessungstechniker

als Verantwortlichen für Leitung und Ausbau des Aufgabenkreises «Vermessung und Computereinsatz». Er wird sich mit persönlichem Einsatz um Koordination und Durchführung der Arbeiten kümmern und das ihm unterstellte Team effizient führen müssen. Der Job erfordert neben fachlicher Qualifikation auch Verhandlungsgeschick.

Sind Sie an dieser vielseitigen Stelle mit guten Anstellungsbedingungen interessiert, so senden Sie uns doch eine kurzgefasste Bewerbung oder rufen Sie an (Herrn Galli verlangen, Tel. 01 / 810 30 57).

Ingenieurbüro W. Galli, Industriestrasse 57, 8152 Glattbrugg

In kleinerem Büro in der Stadt Bern wird eine Stelle frei für

Architekten(in) Hochbauzeichner(in)

zur Bearbeitung vielseitiger, anspruchsvoller Aufgaben:

- Wohnungsbau
- Umbauten
- Gewerbe- und Hallenbauten
- landwirtschaftliche Bauten
- öffentl. Bauten
- Restaurant, Hotel
- Quartierplanungen, Wettbewerbe

Eintritt nach Vereinbarung.

Offerten erbeten an:

Gottfried Rüedi, dipl. Architekt ETH/SIA
Mitarbeiter **Bernhard Rüedi**, Architekt HTL
Wattenwylweg 37, 3006 Bern

Wir suchen einen vielseitigen und interessierten

Tiefbauzeichner

Es erwarten Sie folgende Fachgebiete:

- zeichnerische und konstruktive Bearbeitung von Verkehrswegen, Abwasser- und Trinkwasserbauten sowie Bachsanierungen
- Aufnahmen und Nachführung Leitungskataster
- bei Interesse und Eignung Bauleitungen

Ein kleineres Team freut sich auf Ihre Mitarbeit. Es wird Sie bei der Einarbeitung und auch bei der Weiterbildung unterstützen. Denkbar ist auch eine Tätigkeit in unserem Zweigbüro in Dietlikon. Sowohl in Dübendorf wie auch in Dietlikon ist der SBB-Bahnhof in der Nähe.

Gebr. Gossweiler, Nachf. Schaeerli + Streuli
Ingenieurbüro für Tiefbau, Vermessung und Planung
Neuhofstrasse 30, 8600 Dübendorf, Tel. 01 / 820 00 11



Ernst Winkler + Partner AG

Vielseitiges Ingenieurbüro, in verschiedenen Kantonen der Ost- und Zentralschweiz tätig, sucht für die Abteilung «**Wasser + Abwasser**» im *Hauptsitz Effretikon*, einen möglichst erfahrenen und selbständig arbeitenden

Bauingenieur ETH oder HTL

Der Aufgabenbereich umfasst die Projektierung und Bauleitung von **Wasser- und Abwasseranlagen**.

Wenn Sie gerne mehr über diese interessante Tätigkeit und unsere attraktiven Anstellungsbedingungen wissen möchten, rufen Sie unseren Geschäftsleiter, Herrn R. Mühlethaler, oder unserem Abteilungsleiter, Herrn W. Frei, an. Schriftliche Bewerbungsunterlagen senden Sie bitte an

Ernst Winkler + Partner AG, dipl. Bauing. ETH/SIA/ASIC
Ingenieur- und Vermessungsbüro
Rikonerstrasse 4, 8307 Effretikon, Telefon 052 / 32 38 21

Kreuzlingen/Bodensee

Ihr Arbeitsplatz - Ihre Zukunft

Gesucht initiativer

Bauingenieur ETH oder HTL

mit Erfahrung im allgem. Tiefbau als Abteilungsleiter. Evtl. Büro-beteiligung nach Absprache.

Interessenten melden sich bitte unter Chiffre SIA 358 an IVA AG, Postfach, 8032 Zürich.

Wir sind ein Team von Architekten und Raumplanern und suchen einen jüngeren

Entwerfer

mit ETH- oder HTL-Abschluss für die selbständige Bearbeitung interessanter und vielseitiger Aufgaben der **Architektur und Quartierplanung**.

Marti Partner Architekten und Planer AG
Hofackerstrasse 13, 8032 Zürich, Telefon 01 / 55 51 51
Bitte verlangen Sie Herrn Schmid oder Herrn Ruedin.

Wir suchen tüchtigen

Hochbauzeichner

für die Erstellung von Projekt- und Ausführungsplänen.

Interessante, anspruchsvolle Tätigkeit im Industrie-, Gewerbe- und Verwaltungsbau in der ganzen Nordostschweiz. Zusammenarbeit mit erfahrenem, erfolgreichem Team in unseren Büros in Rorschacherberg, St. Gallen und Zürich.

Leistungsbezogene Salarierung.

Wir bitten um Ihre Bewerbung mit den üblichen Unterlagen

Guido Koepfel, Ingenieur- und Architekturbüro,
Schützenstrasse 3, 9400 Rorschacherberg/Schweiz
Telefon 071 / 42 10 80

Wir suchen nach Vereinbarung einen

Ingenieur HTL

für die Projektierung und Bauleitung von Brücken-, Industrie- und Geschäftsbauten

sowie eine(n)

Eisenbetonzeichner(in)

für die Bearbeitung von vielseitigen und anspruchsvollen Aufgaben im Brücken- und Hochbau.

Wie bieten ein junges Team mit angenehmem Arbeitsklima, Einführung in die Planbearbeitung auf unserer CAD-Anlage, Dauerstelle und zeitgemässe Anstellungsbedingungen.

Wir freuen uns auf Ihre telefonische oder schriftliche Bewerbung.

Ingenieurbüro **Hartenbach & Wenger**, Ostring 12, 3006 Bern
Telefon 031 / 44 53 29 oder 44 53 14

Wir suchen

Architekten(in) HTL Hochbautechniker(in) TS Hochbauzeichner(in)

als Sachbearbeiter(in) für interessante öffentliche und private Bauaufgaben (Neubauten/Umbauten).

Wir bieten Ihnen zeitgemässe Arbeitshilfen und ermöglichen Ihnen den Einstieg in CAD/EDV-Arbeitstechniken.

Melliger + Hüsler AG, Marktstrasse 11, 5630 Muri
Telefon 057 / 44 28 57

Wir suchen per sofort oder nach Übereinkunft

engagierte

Architekten(in) HTL Hochbauzeichner(in)

zur Mitarbeit an anspruchsvollen öffentlichen Bauvorhaben.

Herren + Damschen, Architekten + Planer
Länggassstrasse 49, 3012 Bern, 031 / 24 51 30

Gesucht: örtlicher Bauleiter als

freier Mitarbeiter

für Projekte im Raum Rapperswil - Walensee für Industrie- und Verwaltungsbauten ab etwa April/Mai 1989.

Anfragen unter Chiffre Y33-42212 Publicitas, 9001 St. Gallen.

Stellengesuche

Erfahrener Diplom-Architekt

sucht neuen Wirkungskreis mit Verantwortung.

Zuschriften unter Chiffre IAS 483 an IVA SA, rue du Pré-du-Marché 23, 1004 Lausanne.

2 Zeichner

Tiefbau, Eisenbeton, Stahlbau, Hochbau, Industriebau usw. Wir möchten unser «Wissen und Können» in einem aufgestellten Betrieb weitergeben bzw. erweitern. Arbeitsraum: Zürichsee-Rappi-Zug-Luzern.

Sie erreichen uns unter Chiffre SIA 377 an IVA AG, Postfach, 8032 Zürich.

Gesucht: Bauingenieurstellen

Diplomklasse, Abteilung Bauingenieurwesen, ist an Stellenangeboten ab August 1989 (oder nach Absprache) interessiert. Zuschriften sind zu richten an:

Klasse 6B, Zentralschweizerisches Technikum, Technikumstrasse, 6048 Horw

Geowissenschaftler

Promov., 49, Berufserfahrung im In- und Ausland: **Engineering, Umweltschutz (Abfallmanagement), Baustoffindustrie** sowie **Projektmanagement** sucht neuen Wirkungskreis. Sprachen D,E,(F)

Zuschriften bitte unter Chiffre SIA 381 an IVA AG, Postfach, 8032 Zürich.

Bauingenieur HTL, MSc

29, sucht zeitlich befristete Tätigkeit oder freie Mitarbeit (bis 6 Monate), 5 Jahre Projektierungserfahrung. Bisherige Tätigkeitsgebiete: konstr. Ingenieurbau, Grundbau, Tunnelbau und EDV. Spezialkenntnisse: Dynamik, erdbebensicheres Bauen. Muttersprachen: D,I. Fremdspr.: E (Proficiency), F. Offerten unter Chiffre SIA 380 an IVA AG, Postfach, 8032 Zürich.

Diverses

Erfahrener **Bauleiter, Architekt HTL**, übernimmt als freier Mitarbeiter

Bauleitungen/Devisierungen

für Wohn- und Industriebauten.

Anfragen unter Chiffre 3960 Zi ofa Orell Füssli Werbe AG, Holbeinstrasse 30, 8022 Zürich.

Erfahrenes Team übernimmt

diverse Architekturarbeiten

Entwurf - Architektur und Innenarchitektur, hochkarätige perspektivische Darstellungen - Renderings, Architekturgrafik, Architekturmodelle.

Offerten unter Chiffre SIA 379 an IVA AG, Postfach, 8032 Zürich.

Sind Sie überlastet? Vielseitiges, kompetentes

Ingenieurbüro mit freier Kapazität

übernimmt Teilaufträge im Hoch- und Tiefbau (Massiv-, Stahl- sowie Stahlwasserbau), inkl. Pläne und Bauleitungsaufgaben (Raum BE/FR/NE).

Anfragen unter Chiffre SIA 382 an IVA AG, Postfach, 8032 Zürich.

Dipl. Architekt ETH

sehr guter Darsteller mit Projektierungs- (Vorprojekte und Baueingabe) und Wettbewerbserfahrung (Wohn- und Alterssiedlungen, Dorf-, Kultur- und Gemeindezentren, Schulen, Kranken-, Werk und Altersheime, Behindertenzentren mit Werkstätten, Banken, Geschäftshäuser, Waffenplätze, Kasernen) - 20 Preise (Weiterbearbeitung) - übernimmt freie Mitarbeit.

Kontaktnahme unter Chiffre SIA 368 an IVA AG, Postfach, 8032 Zürich.

Kleines Bauingenieurbüro in Region Basel

übernimmt Zeichnerarbeiten

(Schalungs- und Armierungspläne) Stahlbetonmassivbau.

Anfragen unter Chiffre SIA 375 an IVA AG, Postfach, 8032 Zürich.

BÜRO FÜR BAULEITUNGEN

HOCHBAU

übernimmt im Raum AG/ZH/SO/LU

- Oberbauleitungen
- örtl. Bauleitungen
- evtl. Erstellen von Ausführungsplänen

Bausummen bis Fr. 10 Mio

Zuschriften erbeten unter Chiffre SIA 383 an IVA AG, Postfach, 8032 Zürich.

Ingenieurbüro, im Raume Zürich angesiedelt, hat

freie Kapazität für die Bemessung, Devisierung und Planung im Gebiete des allgemeinen **Stahlhochbaus.**

Anfragen sind zu richten unter Chiffre SIA 224 an IVA AG, Postfach, 8032 Zürich.

Die Betriebskommission des **Seewasserwerks Küsnacht/Erlenbach** beabsichtigt, eine

Planungsstudie

für einen Neubau des Seewasserwerks ausarbeiten zu lassen. Interessierte Ing.-Büros (Wasserfachleute) mit einschlägiger Erfahrung im Bau von Wasserwerke sind gebeten, bis 23.3.89 ihr Bewerbungsschreiben zu richten an:

Gemeindewerke Küsnacht, zH. Betriebsleiter
Tobelweg 4, 8700 Küsnacht

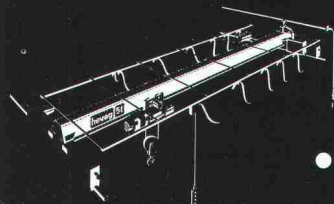
Zu verkaufen

Theodolit ZEISS DAHLTA 010B

Automatischer Tachymeter F. Direktes Ablesen von Distanz und Höhenunterschied an der Vertikallatte. Neuwertig, Preis Fr. 3000.-. Ferner ein Reflektor KERN, Fr. 800.-.

Telefon 01/748 01 14

HEVAG-Laufkrane mit DEMAG-Komponenten



- HEVAG - preisgünstige Qualitätsprodukte
- DEMAG-Kranbausätze für den Eigenbau
- Kurze Lieferzeiten

Beratung - Verkauf - Service - Garantie



hevag
heinz vögele ag
Hebe- und Fördermittel

Hevag
Heinz Vögele AG
Badenerstr. 681
CH-8048 Zürich
Tel. (01) 432 44 45
Fax (01) 432 65 66



Baustatiksoftware für Personal Computer mit MS-DOS Betriebssystem

Über 60 Programme: Ebene und räumliche Fach- und Stabwerke, inkl. Th. 2. Ord. und Vorspannung, Platten mit finiten Elementen. Stahlbeton, Stahlbau, Holzbau, Grundbau, TWO/TWS, TWP 84. Grafische Darstellung.

Wulf Seele, Ing. SIA, Flurstrasse 44, 2544 Bettlach, 065 / 55 21 43

Impressum

Schweizer Ingenieur und Architekt

Herausgeber

Verlags-AG der akademischen technischen Vereine

Offizielles Organ

Schweizerischer Ingenieur- und Architekten-Verein (SIA)
Gesellschaft Ehemaliger Studierender der ETH Zürich (GEP)
Schweizerische Vereinigung Beratender Ingenieure (ASIC)

Redaktion

Rüdigerstrasse 11, Postfach 630, 8021 Zürich
Tel. 01/201 55 36, Telefax 01/201 63 77

Redaktoren

Heinz Rudolphi, Ing. HTL, Chefredaktor
Bruno Odermatt, dipl. Arch. ETH/SIA
Hans U. Scherrer, dipl. Ing. ETH/SIA
Brigitte Honegger, Architektin

Nachdruck von Bild und Text, auch auszugsweise, nur mit schriftlicher Zustimmung der Redaktion und mit genauer Quellenangabe.

Abonnemente

	Schweiz:	Ausland:
1 Jahr	Fr. 170.-	Fr. 185.-
Einzelnummer	Fr. 6.50	Fr. 7.50

Ermässigte Abonnemente für Mitglieder der GEP, des BSA, der ASIC, des STV und für Studenten.

Einzelnummern sind bei der Redaktion erhältlich

Bestellungen für Abonnemente sowie
Adressänderungen von Abonnenten an
Abonnementverwaltung SI+A, Edenstrasse 20,
8045 Zürich, Telefon 01/207 80 91,
Adressänderungen von SIA-Mitgliedern an das
SIA-Generalsekretariat, Postfach, 8039 Zürich

Postcheck

«Schweizer Ingenieur und Architekt»
80-6110-6 Zürich

Anzeigen

IVA AG für Internationale Werbung

Hauptsitz:	Filiale Lausanne:
Mühlebachstr. 43	Pré-du-Marché 23
8032 Zürich	1004 Lausanne
Tel. 01/251 24 50	Tel. 021/37 72 72
Telefax 01/251 27 41	Telefax 021/37 02 80

Satz + Druck

Jean Frey Druck
Staffelstrasse 12, 8045 Zürich, Tel. 01/207 72 72

Ingénieurs et architectes suisses (IAS)

Erscheint im gleichen Verlag

Redaktion:

En Bassenges, 1024 Ecublens, Tel. 021/693 20 98, Telefax 021/693 20 84

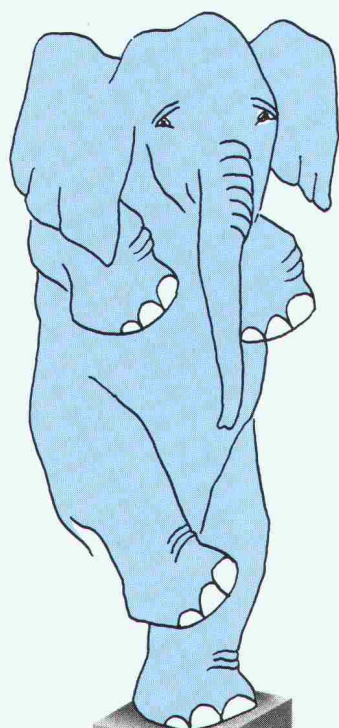
Abonnemente:

	Schweiz:	Ausland:
1 Jahr	Fr. 113.-	Fr. 122.-
Einzelnummer	Fr. 6.50	Fr. 7.50

SIA-Normen

SIA-Normen und Dokumentationen sind nur erhältlich
beim SIA-Generalsekretariat, Selnastrasse 16, Postfach, 8039 Zürich,
Tel. 01/201 15 70, Telefax 01/201 63 35

**... damit die Lastübertragung nicht zum Balanceakt wird:
BRUN-Betonpfähle.**



BRUN-Betonpfähle können bei unterschiedlicher Bodenbeschaffenheit extrem belastet werden. Für das Rammen und Kuppeln braucht es keine umständlichen Vorbereitungen und keine kostspieligen Vorrichtungen.

BRUN-Spezial-Betonpfähle
Für solides Stehvermögen

BRUN

ELEMENTWERK BRUN AG

Mooshüslistrasse
6020 Emmenbrücke
Tel. 041/55 16 16 Telefax: 041/55 18 66

STROM- VERTEILUNG BELEUCHTUNG HOCH- UND TIEFBAU

- Einmasttransformatorstationen • Trans-
formatorstationen • Strassen-bzw. Gross-
raumbeleuchtung • MS-HS-Leitungsmasten
- Radio- und Fernsehantennenmasten • Ver-
teil- und Zugschächte • Trolleybus-Leitungs-
masten • Stützen aus geschleudertem oder
vibriertem Stahlbeton • Vorfabrizierte Pfähle
aus geschleudertem Stahlbeton • Vorfabri-
zierte Betonelemente •

**GRAM SA**

Eléments en béton
CH-1527 Villeneuve/Lucens
Tél. : 037/64 20 21. Télex : 26210 PAC-CH. Téléfax : 037/64 24 43

