

Objektyp: **Advertising**

Zeitschrift: **Schweizer Ingenieur und Architekt**

Band (Jahr): **102 (1984)**

Heft 37

PDF erstellt am: **26.09.2024**

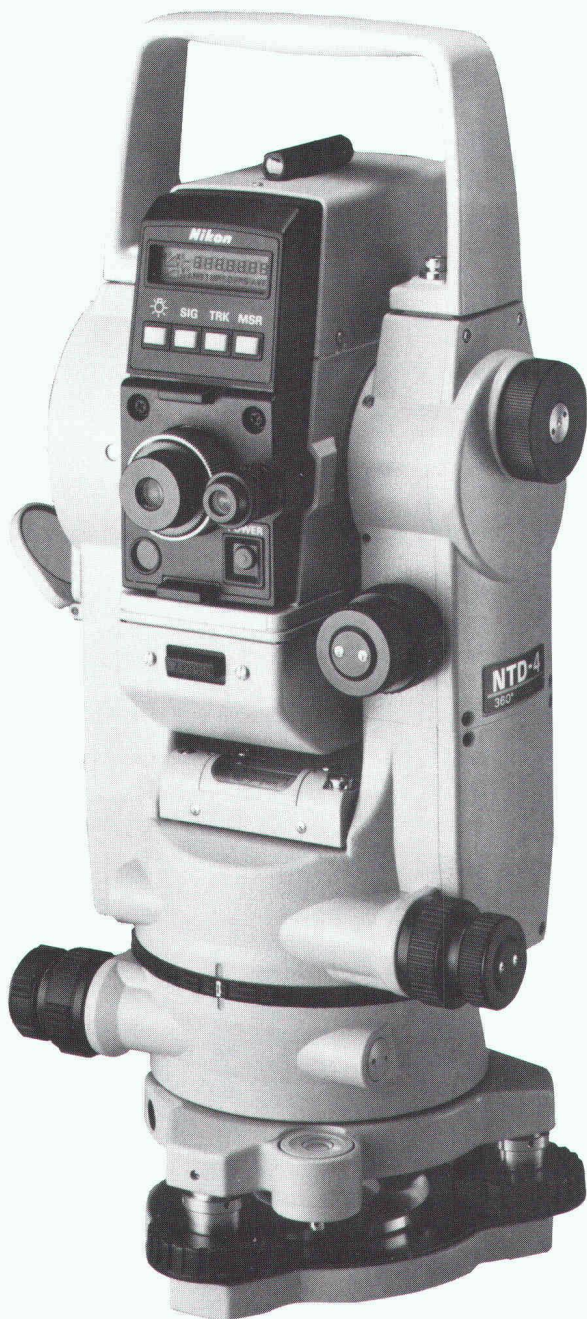
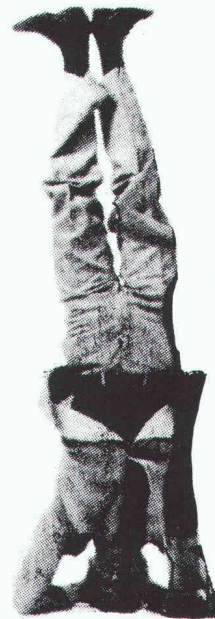
### **Nutzungsbedingungen**

Die ETH-Bibliothek ist Anbieterin der digitalisierten Zeitschriften. Sie besitzt keine Urheberrechte an den Inhalten der Zeitschriften. Die Rechte liegen in der Regel bei den Herausgebern. Die auf der Plattform e-periodica veröffentlichten Dokumente stehen für nicht-kommerzielle Zwecke in Lehre und Forschung sowie für die private Nutzung frei zur Verfügung. Einzelne Dateien oder Ausdrucke aus diesem Angebot können zusammen mit diesen Nutzungsbedingungen und den korrekten Herkunftsbezeichnungen weitergegeben werden. Das Veröffentlichen von Bildern in Print- und Online-Publikationen ist nur mit vorheriger Genehmigung der Rechteinhaber erlaubt. Die systematische Speicherung von Teilen des elektronischen Angebots auf anderen Servern bedarf ebenfalls des schriftlichen Einverständnisses der Rechteinhaber.

### **Haftungsausschluss**

Alle Angaben erfolgen ohne Gewähr für Vollständigkeit oder Richtigkeit. Es wird keine Haftung übernommen für Schäden durch die Verwendung von Informationen aus diesem Online-Angebot oder durch das Fehlen von Informationen. Dies gilt auch für Inhalte Dritter, die über dieses Angebot zugänglich sind.

# Bei diesem neuen elektronischen Distanzmesser von NIKON, müssen Sie sich nicht auf den Kopf stellen



**weil:**

- beim Display automatisch eine aufrechte Ablesung (auch in der II. Lage) vorhanden ist.
- alle Rechenoperationen (Reduktion, Koordinaten und Höhen) im Gerät ausgeführt werden.
- kein Eintippen am (horizontierten) Instrument notwendig ist – die Bedienung erfolgt kabellos.
- ein Speicheranschluss vorhanden ist
- perfekter Service und zwei Jahre Garantie
- weitere hervorragende Eigenschaften
- und alles zu einem günstigen Preis (bei dem Sie sich nicht auf den Kopf stellen müssen)

**Geo-Astor**

**Erste Schweizer Einkaufszentrale für Ingenieure und Geometer**  
8840 Einsiedeln Postfach 055/53 40 76

Ich möchte gerne Genaueres über den elektronischen  
Distanzmesser von Nikon erfahren.  
Bitte senden Sie mir Prospekte mit Preisen.

**Coupon**

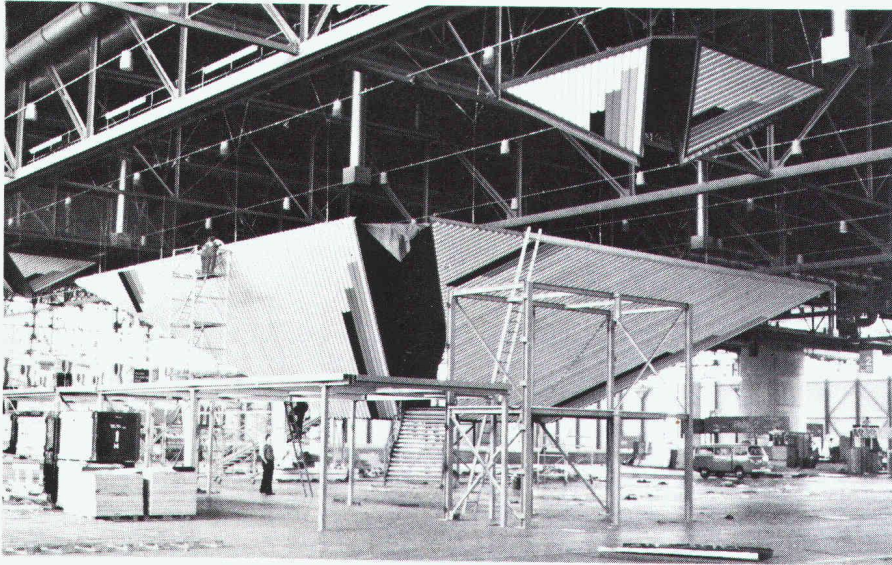
Name \_\_\_\_\_

Firma \_\_\_\_\_

Strasse \_\_\_\_\_

PLZ/Ort \_\_\_\_\_

# Vielseitige Kreativität, Beständigkeit des Bauwerkes

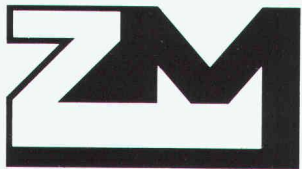


Gesamtansicht des Ausstellungsstandes der Bundesrepublik an der TELECOM 83 in Genf; die 30 Tonnen schwere Stahlstruktur mit etwa 1500 m<sup>2</sup> Verkleidungsblech wurde in 9 Tagen aufgerichtet.

Eine Vielzahl bedeutender, im In- und Ausland realisierter Projekte steht für den Ruf von **zwahlen & mayr sa** als ein dynamisches, an der Spitze des technischen Fortschritts stehenden Metallbau-Unternehmens.

**zwahlen & mayr sa** erarbeitet eigenständige, wirtschaftliche Lösungen in allen Sparten ihres Aktionsbereiches. Das Unternehmen verfügt in Aigle über grosse, weitgehend automatisierte Produktionseinrichtungen und kann deshalb auch umfangreiche Ausrüstungen von hoher Qualität kurzfristig liefern.

**zwahlen & mayr sa** ist ebenfalls in der Lage, anspruchsvolle Montagearbeiten in allen Teilen der Welt auszuführen.



## zwahlen & mayr sa

Gesellschaft für Entwicklung und Ausführung von Stahlkonstruktionen

1860 Aigle CH

Tél. 025/26 19 91

Télex 456 109

### Tätigkeitsgebiete

- Strassen- und Eisenbahnbrücken, zerlegbare Behelfsbrücken
- Industrie- und Verwaltungsbauten, Handelszentren, Schulen, Sporthallen, Flugzeughangars
- Lagerhallen, Parkhäuser
- Masten und Pfeiler
- wiederverwendbare Lehrgerüste
- Vorbau schnäbel, Schalwagen, standardisierte Bausysteme
- Lawinerverbauungen
- Maschinenbau
- Studien, Beratungen, Expertisen

## ARCONDA®



**Arconda 5-Stern Linie** ★ ★ ★ ★ ★ für exclusive Plätze und Strassen mit den neuen Pflästerungen **Antik** und **aspero** ★ ★ ★ ★ ★ Natürlichkeit in höchster Vollendung ★ ★ ★ ★ ★ Ton- in- Ton abgestimmte Randsteine und Gestaltungselemente ★ ★ ★ ★ ★ Lassen Sie sich von dieser Umgebungsphilosophie in Natura faszinieren ★ ★ ★ ★ ★ bei uns in Baar-Zug.



### A. Tschümperlin AG

Ausstellung Gewerbezone Neu Hof Baar-Zug bei der Autobahnausfahrt. Tel. 042 333 444

Ich möchte Arconda in Natura sehen. Ihr Kundenberater soll mit mir telefonieren, einen Termin vereinbaren.

Senden Sie mir vorerst Unterlagen

IA

Name: \_\_\_\_\_

Strasse: \_\_\_\_\_

PLZ/Ort: \_\_\_\_\_

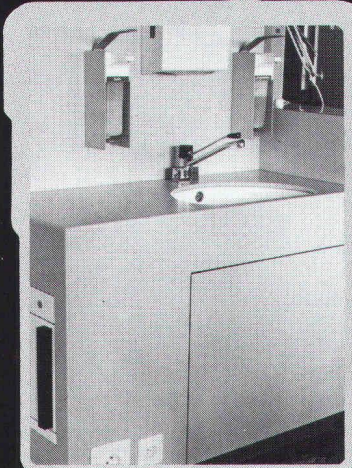
Tel.: \_\_\_\_\_

Einsenden an A. Tschümperlin AG, Baustoffe 6340 Baar/Zug

Der nahtlose, dauerhafte Schutz für Türen, Fenstersimse, Schalteranlagen, Pultplatten, Sitz-

bänke usw., auch für Feuchträume. Jede beliebige sogar dreiseitig gerundete Form möglich.

## Polyester-Mantel (2-3 mm dick) für Holzbauteile



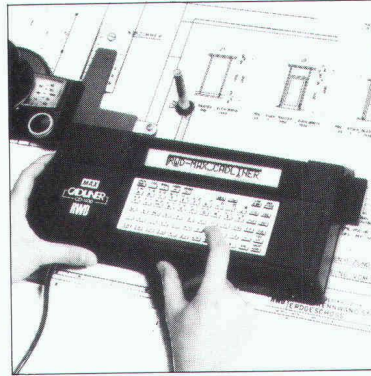
- absolut wasserfest
- hygienisch
- zähelastisch
- fühlt sich warm an
- keine Alterung
- alle Unifarben möglich

Dokumentation und unverbindliche Beratung durch:

Orsopal AG  
5742 Kolliken  
064 43 11 21

**orsopal**

▲ Beispiel: Lavabo-Schrank in einem Spital



# RWD

Schweizer Qualitäts-Zeichentechnik

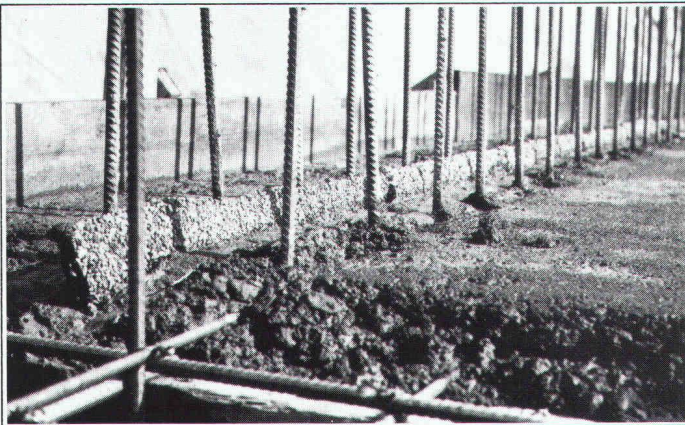
## Cadliner CD 1100 die professionelle Lösung für elektronisches Pläne beschriften.

Senden Sie mir deshalb **gratis** die umfassende Dokumentation über Cadliner CD 1100.

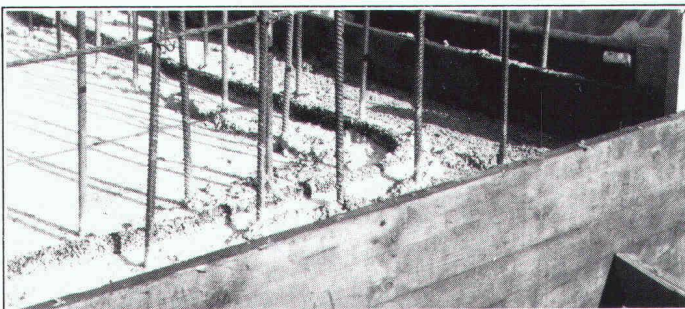
3/1 Adresse \_\_\_\_\_

Coupon einsenden an: Reppisch-Werke AG, 8953 Dietikon, Tel. 01-740 68 22

## BFL MASTIX R4 BAND

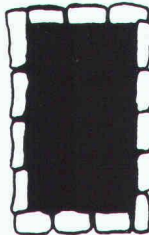


Erstellen einer Anschluss-Dichtung "BFL-MASTIX" Typ 20/70 R4.



Ununterbrochene Kontinuität des Anschluss-Verbindung in Eckzonen, sowie bei diskontinuierlichen Verlauf.

**Betonier - Anschlussdichtungen zwischen Fundament und aufgehender Betonwand**



Band zum Einlegen im Frischbeton

## MASTIX S.A.

Avenue de Rumine 48, CH-1005 Lausanne  
Tél. (021) 23 42 79

Senden Sie uns die technischen Unterlagen "BFL-MASTIX"

Name/Firma \_\_\_\_\_

Adresse \_\_\_\_\_

## Die fliegenden ~~Schädlinge~~

Verwilderte Haustauben haben sich zum Gebäudeschädling Nr. 1 entwickelt.



RENTOKIL, das seit über 50 Jahren weltweit bekannte Schädlingsbekämpfungsunternehmen, schützt Ihre Liegenschaft gegen:

Tauben, Möwen, Kleinvögel mit in der Praxis bewährten Systemen wie:

- «Scarecrow Strips»
- «Avistrand»
- Vernetzungen
- Kunststoffmodulen usw.

Mit Garantie!

Weitere Dienstleistungen:

- Schädlingsbekämpfung
- Holzschutz
- «Sanitact» (Hygieneservice)

Verlangen Sie eine unverbindliche Beratung.

RENTOKIL SA  
9, Ch de l'Ancien Peage  
1290 Versoix  
022 - 55 49 55

RENTOKIL AG  
Köchlistrasse 28  
8004 Zürich  
01 - 242 69 69



## Sauer-Alarmanlagen

- Erstes SEV-geprüftes Kleinalarmgerät
- zuverlässig bei Bewegungen bis 14 Meter
- Sabotagenschutz
- keine Installationen
- auch aufw. Sicherheitssysteme

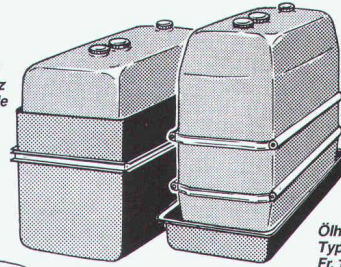
Unser technischer Fachmann berät Sie unverbindlich.

**M. Sauer & Co.**  
Elektronische Geräte  
Obergass 6, 8400 Winterthur  
Tel. (052) 22 78 79

## Heizoeltank-Aktion

Vom Bundesamt für Umweltschutz bewilligte Modelle

1000 ltr. 330.-  
1100 ltr. 330.-  
1500 ltr. 445.-  
2000 ltr. 530.-



Auffangwanne aus Kunststoff

Inhalt 100% 25%  
1000 ltr. 470.- 220.-  
1100 ltr. 490.- 260.-  
1500 ltr. 640.- 280.-  
2000 ltr. 695.- 320.-

Elektro-Pumpe  
220 V, 30 ltr./min.  
Fr. 310.-

Ölhandpumpe  
Typ Standard ca. 30 ltr./min.  
Fr. 150.-

faser-plast

Faser-Plast AG Kunststoffe  
9532 Rickenbach/Wil Telefon 073-23 21 44

# Pfahlfundationen

Bohrpfähle  $\varnothing$  50-150 cm  
Ortsbeton-Rammpfähle  
Stahlmantelpfähle

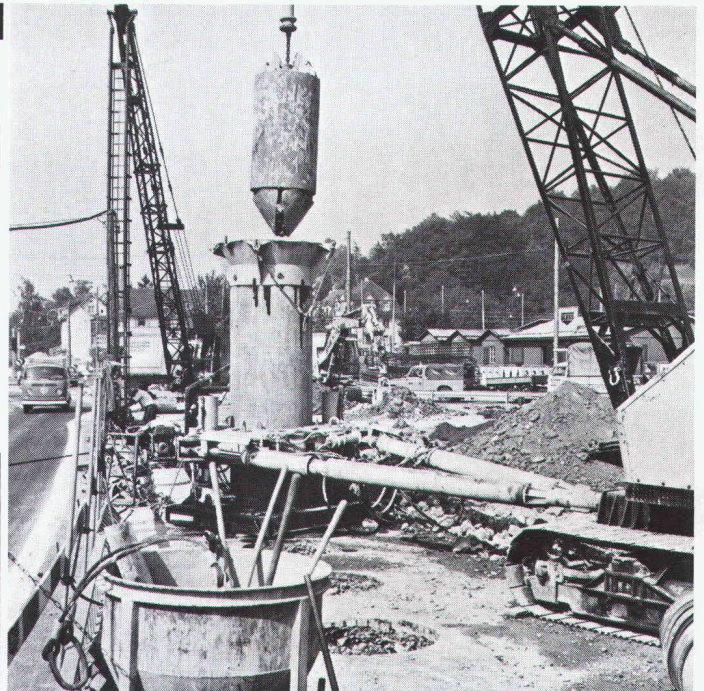
Verbundpfähle  
Stahlpfähle  
Presspfähle für  
Unterfangungen

**BLESS**

Technische  
Beratung/Bau-  
ausführung:

Neugutstr. 52, 8600 Dübendorf

Bauunternehmung AG Tel. 01/8210085  
Zürich - Dübendorf - Aarau - Chur - Grenchen - St. Gallen



**SIPOREX<sup>®</sup>**  
*plus*

**ZZ**

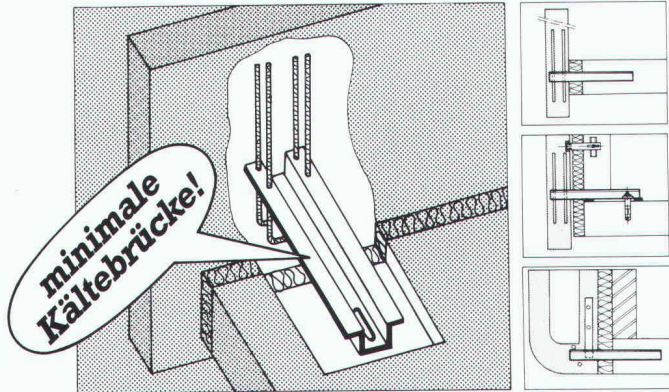
Der Schweizer Gasbeton, ein Produkt der **ZÜRCHER ZIEGELEIEN**

# Verankerungstechnik

an den Fassaden

## OMEGA®-Brüstungsanker

- rostfreier Chrom-Nickelstahl
- minimalste Kältebrücken
- einfache Montage

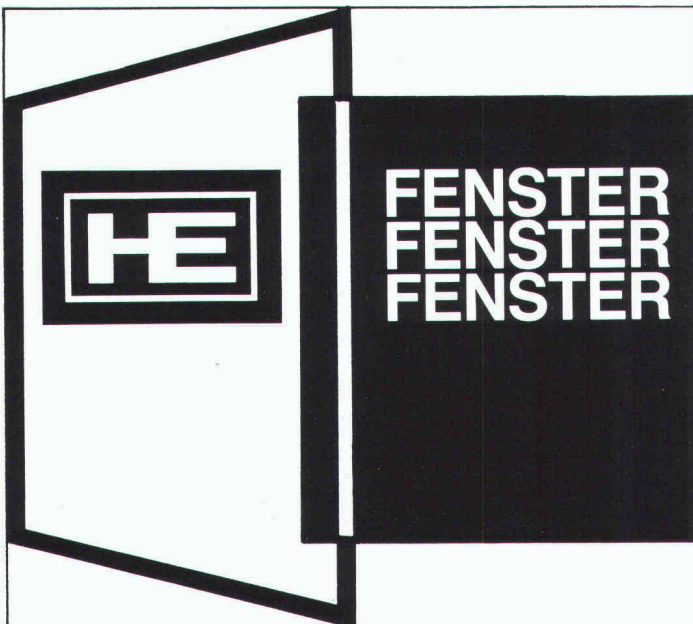


Ankersysteme für Beton und Kunststein, Naturstein, Mauerwerk aussen.

# MOBATEC

Mobatec AG  
CH-5430 Wettingen  
056/26 04 53

Mobatec SA  
CH-1000 Lausanne 22  
021/36 83 42



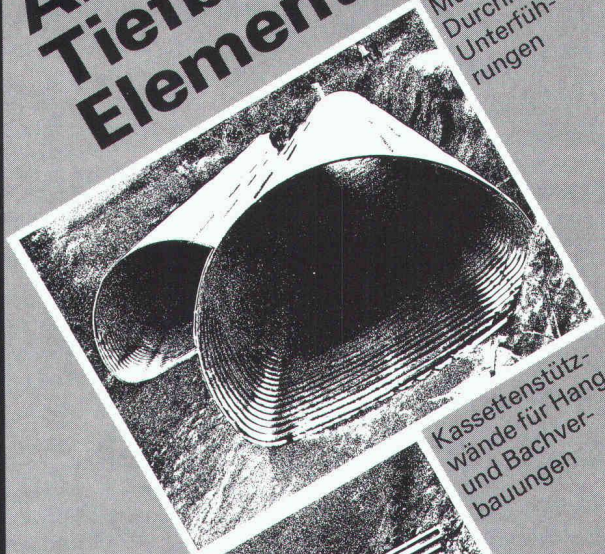
Holzfenster in Doppel- oder Isolierverglasung  
Holz-Aluminium-Fenster  
Austauschfenster für Altbauten in Holz und Holz/Alu  
Wir bieten Qualitätsfenster aus eigener Werkstätte  
Verlangen Sie unseren Prospekt

**HECTOR EGGER AG**  
Fensterbau/Schreinerei  
4900 Langenthal  
Telefon 063 223355

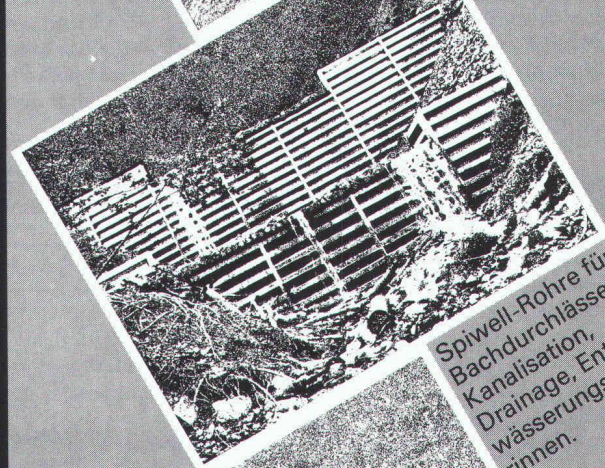
**HECTOR EGGER OBERRIET AG**  
Fensterbau/Schreinerei  
9463 Oberriet SG  
Telefon 071 781632

# Armco-Tiefbau-Elemente

Multiplate® für Durchlässe, Unterführungen



Kassettensstützwände für Hang- und Bachverbauungen



Spiell-Rohre für Bachdurchlässe, Kanalisation, Drainage, Entwässerungsrinnen.



**KOENIG Bauelemente**

Generalvertretung  
Armco-Thyssen GmbH  
für die Schweiz

Dr. Ing. Koenig AG, 8953 Dietikon, Tel. 01-740 26 61

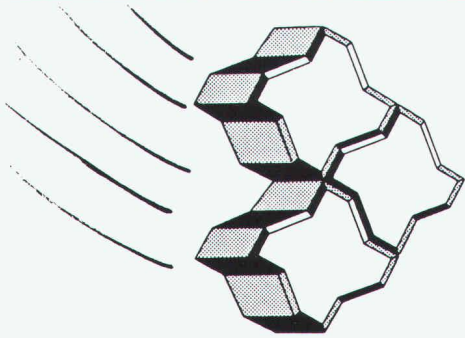
Bitte senden Sie uns Ihre Information

Firma \_\_\_\_\_

Herrn: \_\_\_\_\_

Adresse: \_\_\_\_\_

Bauelemente T 2 d



# Uni-Coloc

## Der schnelle Pflasterstein

*Bahnbrechende  
Neuheit!*

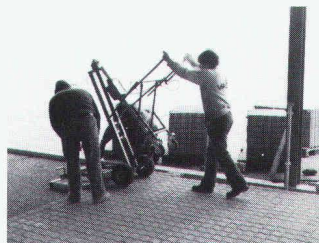
### Der neue Uni-Verbundstein mit Ankerverbund.

#### Vorteile:

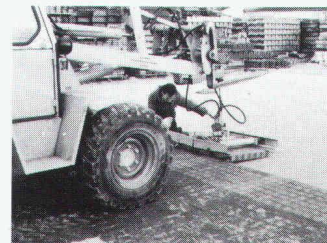
- 1. höhere Verlegeleistung
- 2. sichere Verankerung
- 3. größere Belastbarkeit

Dieser UNI-Coloc eignet sich speziell für das mechanische und maschinelle Verlegen. Durch die hohe Verbundwirkung ist ein Kippen und Verkanten des Steins auch bei stärkster Beanspruchung unmöglich. Zudem hat eine Belagsfläche mit dem UNI-Coloc wesentlich kürzere Fugen, wodurch eine extrem hohe Belastbarkeit erreicht wird.

**Die echte Alternative zum Schwarzbelag**



UNI-Verlegekarre



UNI-Hydraulik-Klammer

Die Verlegegeräte stehen gratis zur Verfügung

Produktion und Verkauf:

## VERBUNDSTEIN AG ZÜRICH

Felsenrainstrasse 1, 8052 Zürich  
Telefon 01 / 301 39 49

## Die DELTA-Gerüstblachen setzen sich durch.



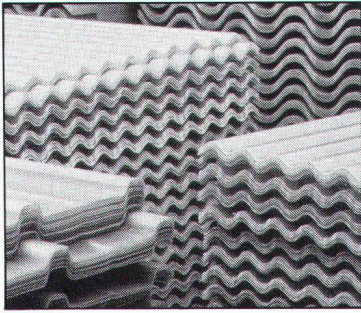
Der zentimetergenaue Massanzug für jedes Holz- und Stahlgerüst: Die 2 DÖRKEN Gerüstblachen DELTAPLAN E 5 mit 5 aufgeschweissten Ösenbändern. Rollenlänge 20m. Rollenbreite 2,70m. DELTAPLAN E 6 mit 6 auf-

geschweissten Ösenbändern. Rollenlänge 20m. Rollenbreite 4m. Beide Gerüstblachen lichtdurchlässig und hochreissfest. Durch die Bahnenüberlappungen wird aus jeder Gerüstblache eine 100%ig dichte Planenwand.

Sichere Bahnenverbindung mit DELTA-Verbindern. Flatterfreie Verbindung mit dem Gerüst durch DELTA-Knebelbinder. DELTA-Blachen – die preisgünstige Lösung Ihrer Abdeckprobleme.

Informationen kostenlos von DÖRKEN AG, Postfach 126 4008 Basel  
Telefon 061/350630.

 **DÖRKEN**  
schützt Werte



## Ob PVC, Polyester, Acryl, QUALEX oder Plexiglas...

...Neomat hat für jedes Anwendungsgebiet die richtigen Lichtplatten. In allen gängigen Profilen, bis 6 und 13 m Länge. Wir führen nur beste Materialien, zu denen wir - und auch Sie - jederzeit stehen können. Dazu die unschlagbare Beratung und die zuverlässige Neomat-Garantie.

# neomat

Wir interessieren uns für ihr Lichtplattenprogramm.

- Bitte senden Sie uns ihre Dokumentation.
- Rufen Sie uns deshalb an.
- Wir erwarten den Besuch ihres Fachberaters.

Firma: \_\_\_\_\_

Sachb.: \_\_\_\_\_

Strasse: \_\_\_\_\_

PLZ/Ort: \_\_\_\_\_

Coupon einsenden an:

Neomat AG

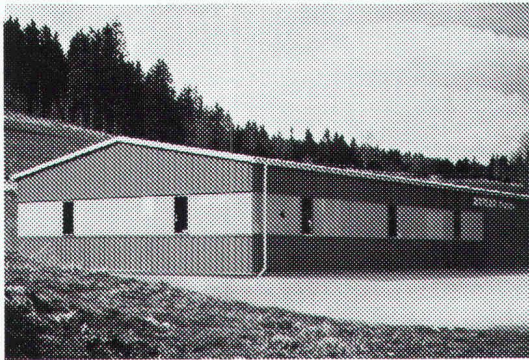
Kunststoffe - Befestigungstechnik  
5734 Reinach AG · 064/71 62 62



74 5JA

Es gibt

# 5



## gute Gründe für Fertighallen von Uninorm.

Mit einem vielseitigen Stahlbausystem bietet Uninorm dem kostenbewussten Unternehmer die kompetente Lösung. Sehen Sie selbst:

1. Wir garantieren unsere Preise bis zum vereinbarten Liefertermin.
2. Das Uninorm-System ist flexibel. Mit minimalem Konstruktionsaufwand verwirklichen wir jede gewünschte Ausstattung.
3. In unsere Norm passen viele Wünsche. Spätere Anbauten sind mit dem Uninorm-System kein Problem.
4. Kurze Montagezeit dank Vorfabrikation und Ausführung durch eigene Fachleute.
5. 25 Jahre Erfahrung im Hallenbau macht Uninorm zum zuverlässigen Partner.

Besprechen Sie Ihr Projekt mit unseren Hallenbau-Spezialisten und verlangen Sie eine Preisgarantie-Offerte.

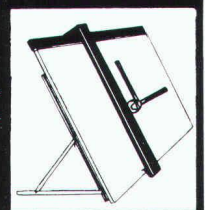
**uninorm** Ausstellung/Beratung  
5623 Boswil, Wohlerstrasse 2, 057/47 11 11

## Zeichenanlagen zu Discountpreisen

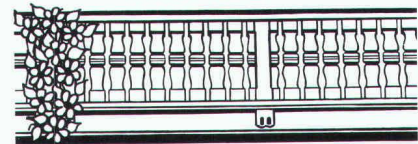
50 x 75/A2 kompl. Fr. 395.-  
70 x 100/A1 kompl. Fr. 495.-

Unverbindliche Unterlagen:  
Joma-Trading AG, Friedauweg 10  
8355 Aadorf, Tel. (052) 47 47 11

Ein unschlagbares Preis-/Leistungsverhältnis!



## Holzbalkone in vielen Varianten



Farbprospekte anfordern

# Gois-Rüesch

St. Margrethen, Telefon 071 / 71 23 90  
071 / 71 33 15

Garantierte Festigkeitswerte nach SIA 162.

**PREMIX**®  
**MIX** Beton

Bezugsquellenverzeichnis  
PRESYN AG 031 457346

15. fachmesse für Umbau + Neubau

# altbaumodernisierung

Ausstellungshallen Allmend

6. - 10. September 1984



# luzern



Öffnungszeiten 9-18 Uhr  
Sonntag 10.00-18.00 Uhr  
Ausstellungssekretariat:  
Postfach 343, 8026 Zürich



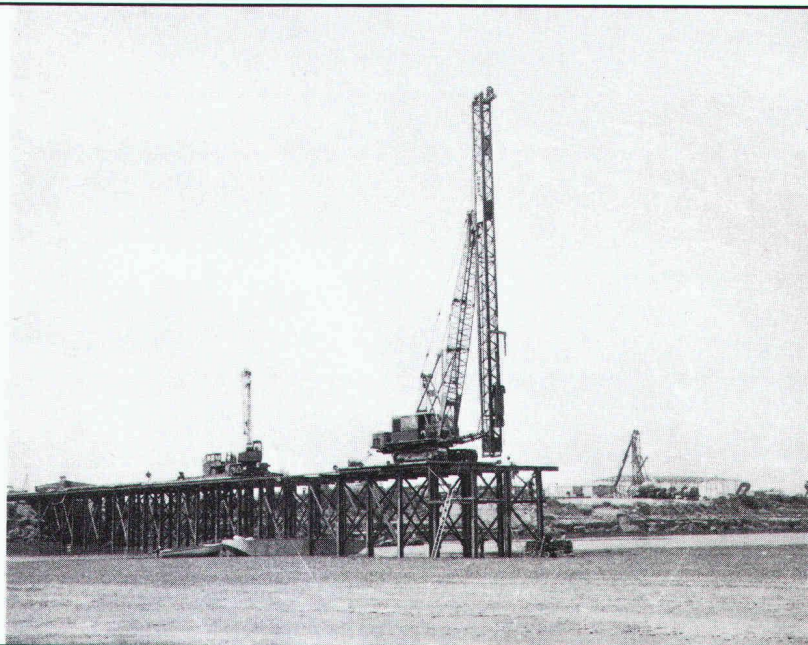
## RAMMARBEITEN

Am Lande und zu Wasser wird mit wirksamen Schallschutz-Vorrichtungen gearbeitet  
 Rammung mit: Freifallbär, Dieselmär, Schnell-schlaghammer, Vibrobär.  
 Rammgut: Spundwände, Holzpfähle, Fertigbeton-pfähle, Stahlprofile

**Zürich-Bern-Lausanne-Genf**

## Aktiengesellschaft Conrad Zschokke

Hoch- und Tiefbau-Unternehmung  
 Räfelstrasse 11  
 CH-8045 Zürich  
 Tel. 01 / 463 52 35, Telex 813 469



### Sonderdrucke

### Neuerscheinungen

Nr.	Preis	Nr.	Preis
3157	Fr. 5.50	3194	Fr. 2.80
3173	Fr. 4.50	3196	Fr. 2.50
3158	Fr. 10.—	3197	Fr. 5.50
3160	Fr. 4.—	3198	Fr. 3.20
3165	Fr. 14.—	3199	Fr. 3.30
3172	Fr. 5.—	3201	Fr. 4.—
3175	Fr. 6.50	3204	Fr. 5.50
3176	Fr. 8.50	3205	Fr. 6.50
3173	Fr. 2.—	3206	Fr. 3.—
3177	Fr. 4.30	3215	Fr. 3.—
3180	Fr. 4.—	3209	Fr. 4.—
3181	Fr. 6.—	3213	Fr. 3.—
3182	Fr. 4.30	3218	Fr. 4.—
3185	Fr. 3.80	3219	Fr. 3.50
3188	Fr. 4.—	3222	Fr. 10.—
3184	Fr. 3.50	3226	Fr. 4.—
3187	Fr. 8.—	3227	Fr. 6.50
3189	Fr. 4.—	3228	Fr. 3.—
3190	Fr. 4.50		
3192	Fr. 3.—		
3202	Fr. 6.50		

Verlags-AG der akademischen technischen Vereine

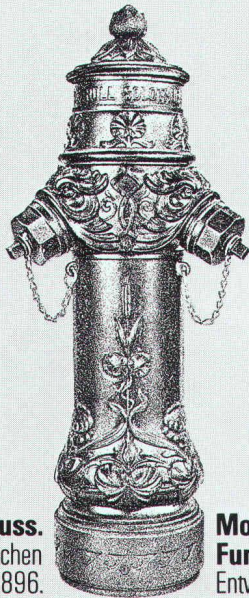
8021 Zürich

☎ 01/201 55 36

Postfach 630

# Das Ortsbild verschönern.

(Mit dem neuen Von Roll Hydranten)



## Prächtiger Zierguss.

Nach dem historischen  
Modell von 1896.

## Moderne Funktionstechnik.

Entwicklungsstand 1984.

Dokumentieren Sie sich bei: Von Roll AG, Departement Armaturen,  
4702 Oensingen, Telefon 062 78 11 11, Telex 68 171

# VonRoll

B&P

# Bitte ausschneiden, wenn auch Ihr Unternehmen mit Druckluft arbeitet.

Halle 3, Stand 304  
AMB'84

Dr. Juchli 389 Be

Immer mehr Unternehmen im In- und Ausland verdienen neuerdings in der industriellen Fertigung mit Druckluft Geld. Und zwar vom ersten Tag an, wenn das bewegliche BESTAPOWER Druckluft-System installiert ist.

Alles über die Vorteile der so rentablen Druckluft-Verteilung erfahren Sie gegen Einsendung dieses Coupons. An BESTA AG, CH-8610 Uster/Schweiz Ackerstrasse 42, Telefon 01-940 67 51.

Firma \_\_\_\_\_

Name \_\_\_\_\_

PLZ \_\_\_\_\_

Ort \_\_\_\_\_

Strasse \_\_\_\_\_

## BESTA AG

Ein Unternehmen der Bachofen-Gruppe

SIA



# BI-UNTERDACH mit FERTIGER UNTERSICHT

**gute Isolation  
einfache Montage  
preiswert**

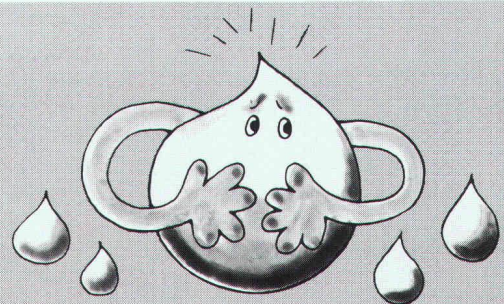
Einwandfreier  
Dachaufbau mit  
durchgehender,  
geschlossener Isolation.  
Bauphysikalisch  
richtig.

Verlangen Sie  
Unterlagen für Wohn-  
und Hallenbauten.



## Bau + Industriebedarf AG

4104 Oberwil / BL Tel. 061 30 40 30



## Alle kennen Feuchteschäden- wir verhindern sie!



SESSA®-PRETEMA-Luftentfeuchter schützen Gebäude, Installationen und Lagergüter vor Schäden wie Fäulnis, Schimmel und Korrosion.

Wir beraten Sie gerne.  
Prüfen Sie uns!

Ernst Schweizer AG  
Metallbau

Zürich

Sessa-Norm

8908 Hedingen, Telefon 01/763 61 11

### Coupon

Ich wünsche Dokumentationsmaterial

Name \_\_\_\_\_

Strasse \_\_\_\_\_

Ort/PLZ \_\_\_\_\_

Einsenden an: Ernst Schweizer AG, 8908 Hedingen

### KANTON ZUG

Wir suchen mit Eintritt per sofort oder nach Vereinbarung einen selbständigen, erfahrenen

## Tiefbauzeichner

für Zeichnungsarbeiten (gute Darstellung), Feldaufnahmen, Absteckungen, Bauleitungen, Mithilfe bei Lehrlingsbetreuung. Evtl. Kenntnisse in der Vermessung sind von Vorteil, aber nicht Bedingung.

Gerne erwarten wir Ihren Anruf oder die Zustellung Ihrer Bewerbungsunterlagen.

**Gasser + Scepan**, dipl. Ingenieur SIA  
Ingenieurbüro für Hoch- und Tiefbau  
Zugerstrasse 70, 6340 Baar  
Tel. 042 / 31 55 31 oder  
31 54 36

Unsere Auftraggeberin ist eine mittelgrosse, erfolgreiche und gut fundierte Generalunternehmung mit eigenem Architekturbüro. Der Sitz befindet sich in Winterthur. Im Zuge des gezielten Ausbaus suchen wir einen jüngeren

## Architekten HTL

Die Position bietet ein breites Aufgabenspektrum. Nach sorgfältiger Einarbeitung übernehmen Sie planerische Arbeiten, Kostenermittlungen, Deviationen und – je nach Eignung und Wunsch – auch Bauleitungen. Dazu gehören Verhandlungen mit Behörden und Bauherren.

Für diese herausfordernde und entwicklungsfähige Position stellen wir uns einen jüngeren Architekten vor (auch ein Kandidat direkt ab HTL hat gute Chancen). Grosses Gewicht legen wir auf Ihre planerischen und organisatorischen Fähigkeiten.

Wir freuen uns auf Ihre Kontaktnahme. Für weitere Auskünfte stehen wir Ihnen gerne telefonisch zur Verfügung. Auch ausserhalb der Bürozeit bis 21 Uhr. Sie können auf unsere volle Diskretion zählen.

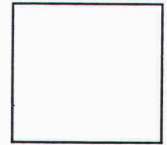
Personalberatung und  
Kaderselektion

### Gerber & Schmid



Riedhofstrasse 45  
8408 Winterthur  
Telefon 052/25 50 60

**HOLINGER**



Wir suchen einen

## Tiefbauzeichner

oder eine

## Tiefbauzeichnerin

für die Bearbeitung von Kanalisations-, Kläranlagen- und Wasserversorgungsprojekten.

Nebst einigen Jahren Praxis erwarten wir Initiative und eine gewissenhafte Arbeitsweise.

Wir bitten um schriftliche Bewerbung mit den entsprechenden Unterlagen an folgende Adresse:

**Ingenieurbüro Holinger AG**  
Stauffacherstrasse 149, Postfach, 8026 Zürich



Unser junges, erfolgreiches Bauteam braucht Verstärkung. Wir realisieren grössere Hotels, Mehrfamilienhaus-Siedlungen und Gewerbebauten und suchen deshalb in unsere Planungsgruppe

## Architekten (HTL, ATZ)

und

## Hochbauzeichner(innen)

etwa 25 bis 35 Jahre, Schweizer Bürger(innen).

Unser lebhafter Betrieb verlangt einen ausgeprägten Einsatzwillen, Organisationstalent und grosse Selbständigkeit.

Wir bieten angenehme Arbeitsbedingungen, fortschrittliche Sozialleistungen sowie einen Arbeitsplatz mit allen modernen technischen Hilfsmitteln. Im Herbst 1984 werden wir zudem unsere neuen Büros in Dübendorf beziehen.

Wir freuen uns auf Ihre Bewerbung.

**Fritz Kündig, Seefeldstrasse 214, 8008 Zürich**  
Telefon 01/55 03 33

# AAP

sucht einen

## Hochbauzeichner-Konstrukteur

der über Erfahrung bei grösseren Bauaufgaben verfügt und in den Sparten Werk- und Detailplanbearbeitung, Devisierung und eventuell in örtlicher Bauführung versiert ist.

Wenn Sie sich angesprochen fühlen, bitten wir Sie um Zustellung Ihrer Bewerbung mit den üblichen Unterlagen an:

AAP

ATELIER FÜR  
ARCHITEKTUR UND PLANUNG

LAUPENSTRASSE 45  
CH-3008 BERN

Zur Ergänzung unseres jungen, kollegialen Teams suchen wir einen

## Tiefbauzeichner

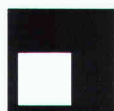
für abwechslungsreiche Aufgaben im kommunalen Tiefbau.

Eintritt nach Vereinbarung.

Wir erwarten gerne Ihren Anruf.

### TBF - Marti AG

Ingenieurbüro für Planung  
Hoch- und Tiefbau  
8762 Schwanden, Telefon 058 / 81 35 01



## GRUNER AG INGENIEURUNTERNEHMUNG

Wir sind ein bedeutendes, im In- und Ausland tätiges, beratendes Ingenieurunternehmen mit interdisziplinärem Dienstleistungsangebot.

Zwecks Ausdehnung und Vertiefung der Tätigkeit unserer Ingenieurunternehmung bieten wir einem erfahrenen und kompetenten

## Raumplaner

mit entsprechender Ausbildung und persönlicher Motivation eine anspruchsvolle Stelle an.

Einsatzfreudigen Bewerbern, die über eine mehrjährige einschlägige Praxis verfügen, offerieren wir ein breites Entwicklungsfeld und eine abwechslungsreiche Tätigkeit auf allen Gebieten der Raumplanung und des Umweltschutzes.

Wir bieten Ihnen nebst zeitgemässen Anstellungsbedingungen ein angenehmes Arbeitsklima, fortschrittliche Arbeitskonditionen sowie Entwicklungsmöglichkeiten.

Interessenten für diese zukunftsorientierte Position sind gebeten, sich unter Zusicherung voller Diskretion an uns zu wenden. Erstauskünfte erteilt Ihnen unser Herr Huber gerne.

GRUNER AG  
Ingenieurunternehmung

Gellertstrasse 55  
CH-4020 Basel  
Tel. 061 - 42 76 20

## Rhätische Bahn

Zur Ergänzung unseres Mitarbeiterstabes der Sektion Hochbau in **Chur** suchen wir einen

## Zeichner/Bauführer

als Sachbearbeiter für Depots, Werkstätten und andere industrieähnliche Bauten.

**Das Aufgabengebiet** umfasst folgende Bereiche:

- Erarbeiten des Unterhaltskonzeptes und der jährlichen Unterhaltsplanung
- Anordnen und Überwachen von Unterhalts- und Reparaturarbeiten
- Bearbeitung von kleineren Neu-, Um- und Ausbauten
- Mitarbeit bei Projektierungen und Einsatz als Sachbearbeiter in Arbeitsgruppen

Sie sind ausgebildeter Hochbauzeichner und verfügen über Berufserfahrung in den Bereichen Zeichnen und Bauführung. Wenn Sie eine interessante Aufgabe suchen, die Einsatz und selbständiges Arbeiten verlangt, dann erwarten wir gerne Ihre Bewerbung.

Eintritt nach Vereinbarung.

Für weitere Auskünfte steht Ihnen Herr H. Fuchs, Telefon 081/21 91 21, gerne zur Verfügung, oder senden Sie Ihre dokumentierte Bewerbung an folgende Adresse:

**Rhätische Bahn, Bauabteilung, 7002 Chur**





**Bauen  
in Stahl  
optimal**

Die

### **Schweizerische Zentralstelle für Stahlbau (SZS)**

fördert in technischer und wirtschaftlicher Hinsicht die Stahlbauweise.

Für den Bereich Propaganda, Technik, Beratung suchen wir einen

## **dipl. Bauingenieur ETH**

Die persönliche Ausstrahlungskraft ist uns ebenso wichtig wie Ausbildung und berufliche Erfahrung.

#### **Unser Idealbild:**

- Alter: 30- bis 40jährig
- Sprachkenntnisse: D, F, E
- Charaktereigenschaften: begeisterungsfähig, zuverlässig, exakt, offen, kontaktfreudig, ausdauernd, belastungsfähig, beharrlich, schnelle Auffassung, Blick für das Wesentliche.

Interessenten sind gebeten, ihre handschriftliche Bewerbung mit den üblichen Unterlagen an den Direktor der Schweizerischen Zentralstelle für Stahlbau, Herrn U. Wyss, Seefeldstr. 25, 8034 Zürich, zu richten.

Die Bewerbungen werden vertraulich behandelt.

Unsere Mandantin ist eine führende internationale Erdölgesellschaft. Ein

## **Architekt**

soll die bestehende Planungsabteilung personell verstärken.

#### **Aufgabe:**

- Umbau und Neubau von Tankstellen
- Projektierung, Planung, Bauleitung, Abrechnung
- Eingabe an Behörden und Einhalten der Sicherheitsvorschriften
- Arbeitsort: Zürich

#### **Anforderungen:**

- Architekt HTL oder Hochbautechniker
- 28- bis 35jähriger Schweizer Bürger
- selbständige Arbeitsweise
- Entscheidungsfreude und Durchsetzungsvermögen
- Kontaktfreudigkeit und Teamgeist
- gute Englisch- und Französischkenntnisse
- eigenes Auto (Arbeitsgebiet: Deutschschweiz)

#### **Angebot:**

- selbständige Arbeit in einem eigenen Aufgabengebiet
- kleine, angenehme Arbeitsgruppe
- zeitgemässe Salarierung und Spesenregelung
- überdurchschnittliche Sozialleistungen
- bei Eignung: Dauerstellung

Wir bitten Sie, uns Ihre vollständige Bewerbung mit Foto und Referenzen zuzustellen. Besten Dank! Wir werden Ihre Unterlagen nur mit Ihrem Einverständnis weiterleiten.

## **p & w consultants**

8008 Zürich, Höschgasse 68, Tel. 01/47 17 10



**Aargauisches  
Versicherungsamt, Aarau**

## **Architekt HTL**

als Schätzer für den Aussendienst gesucht.

#### **Aufgaben:**

- Einschätzungen von Gebäuden zu Versicherungszwecken
- Schätzungsrevisionen
- Abschätzung von Schäden an Gebäuden
- Beratung und Kontrollen in Feuerpolizei und Brandverhütung

#### **Anforderungen:**

- Diplomabschluss HTL
- mehrjährige Praxis als Bauleiter
- initiatives und selbständiges Arbeiten

Nach Einarbeitung besteht die Gelegenheit, als Kreisschätzer selbständig einen Kreis zu betreuen.

#### **Wir bieten:**

- angenehmes Arbeitsklima
- zeitgemässe Besoldung und Sozialleistungen

Stellenantritt: nach Übereinkunft

Wenn Sie die Stelle interessiert, erwarten wir gerne Ihre handschriftliche Bewerbung mit Angaben von Referenzen und den üblichen Unterlagen bis zum 30. September 1984.

**Aargauisches Versicherungsamt, Direktion**  
Bahnhofstrasse 101, 5001 Aarau



**Personal Sigma Zug AG**

## **Bauleitung im Hochbau**

Für eine bekannte Generalunternehmung im Kanton Zug suchen wir einen

## **Baufachmann**

der Bauführer-/Bauleitererfahrung mitbringt.

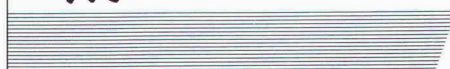
Die zu vergebende Aufgabe umfasst die Durchführung von Fertigstellungs- und Garantiearbeiten an Wohnungs-, Verwaltungs- und Zentrumsbauten. Dazu kommen Renovierungen, Umbauten und Gebäudesanierungen.

Die Aufgabe bedingt Selbständigkeit, Verhandlungsgeschick und Durchsetzungsvermögen. Geboten wird eine gutbezahlte, interessante Dauerstelle, umrahmt von überdurchschnittlichen Sozialleistungen.

Ihr persönlicher Berater, Herr R. Zünd, erwartet gerne Ihre detaillierte Bewerbung.



**Variante: 50-70% Teilzeit**



**Personal Sigma Zug AG**  
Gotthardstrasse 14, 6300 Zug, Tel. 042 23 43 73



Bureau d'ingénieur à Lausanne, très bien établi et connu, cherche un

## ingénieur civil EPF

ayant si possible quelques années d'expérience dans le domaine des structures et du béton armé, bon staticien.

Travail indépendant et varié. Pour candidat aimant les responsabilités et ayant de l'initiative, possibilité d'avenir. Discrétion assurée.

Les offres de services manuscrites accompagnées d'un curriculum vitae et de copies de certificats sont à adresser sous chiffre 1-J 22-58158 à Publicitas, 1002 Lausanne.

Für die Bearbeitung interessanter Ingenieuraufgaben im Hoch- und Tiefbau suchen wir einen

## Bauingenieur HTL

mit 3 bis 5 Jahren Praxis in Statik und Konstruktion und Flair für moderne Arbeitsmethoden. Bei Eignung ist teilweise Einsatz in der Bauleitung vorgesehen.

Arbeits- und Einsatzort: Luzern und Zentralschweiz.

Interessenten senden ihre Bewerbung mit den üblichen Unterlagen und Angabe ihrer Lohnvorstellungen bitte unter Chiffre SIA 995 an IVA AG, Postfach, 8032 Zürich.

Bewerber mit Wohnsitz in der Zentralschweiz werden bevorzugt.

Gesucht per sofort in kleines, kreatives Architekturbüro in Bülach jüngere Mitarbeiter

### Architekt

für Entwurf und Detailgestaltung

### Bauzeichner

für die Bearbeitung von Werk- und Detailplänen

Gerne erwarten wir Ihre Kurzbewerbung unter Chiffre SIA 997 an IVA AG, Postfach, 8032 Zürich.

Gesucht

### erfahrener Bauführer

für KV, Devisierung, Bauleitung.

Offerten mit Referenzen an:

**HANS WIRZ**, dipl. Architekt SIA/FSAI  
Feierabendstrasse 56, 4051 Basel

Gesucht in Ingenieur- und Softwareentwicklungsbüro

## Bauingenieur HTL

### Das Arbeitsgebiet umfasst:

- Bearbeitung von Tragkonstruktionen
- Software-Entwicklung

Initiative, Freude am selbständigen Arbeiten sowie gute Kenntnisse einer Programmiersprache sind erforderlich. Eintritt nach Übereinkunft.

Interessenten melden sich bei

### Ingenieur- und Planungsbüro Rony Dahinden

dipl. Bauingenieur ETH/SIA, 8370 Sirmach, Tel. 073 / 26 39 22

**metron**

Auf Jahresbeginn 1985 suchen wir

## Bauingenieur(in)/ Verkehrsplaner(in)

Das Arbeitsgebiet umfasst Gemeindeingenieurarbeiten wie Überbauungspläne, Landumlegungen, Bauführungen sowie Projektleitung und Sachbearbeitung von Verkehrsplanungen und -projektierungen.

Sie sollten über einige Jahre erfolgreicher Praxis in den genannten Arbeitsgebieten und im Bereich Administration und Akquisition verfügen. Ebenso sollten Sie Neigung und Fähigkeit zu interdisziplinärem und kooperativem Arbeiten in selbstverwaltetem Team mitbringen. Gewandtes Auftreten im Umgang mit Öffentlichkeit, Verwaltungsstellen und Kommissionen ist sehr erwünscht.

### Metron Verkehrsplanung

Steinackerstrasse 7, 5200 Brugg-Windisch  
Auskunft: Willi Hüsler, Telefon 056 / 41 41 04

Metron ist eine private, unabhängige Dienstleistungsfirma. Sie löst Beratungs-, Forschungs-, Planungs- und Bauaufgaben für öffentliche und private Auftraggeber.

Wir suchen in kleineres Ingenieurbüro

## Eisenbetonzeichner

für die Bearbeitung von Schalungs- und Armierungszeichnungen für den Industrie- und Brückenbau.

Wir erwarten 1 bis 2 Jahre Berufserfahrung. Eintritt nach Vereinbarung. Rufen Sie uns bitte an.

### Ingenieurbüro A. Keller AG

Rathausstrasse 17, 8570 Weinfelden, Tel. 072 / 22 22 40

Wir suchen einen qualifizierten

## Zeichner

Aufgabenbereich: Eisenbeton- und Tiefbau. Interessante Arbeiten, selbständig, gutes Arbeitsklima, Eintritt sofort oder nach Vereinbarung.

**Ingenieurbüro Kamm + Stähli, 8907 Wettswil**  
Telefon 01 / 700 05 39

In mittelgrosses Architekturbüro suchen wir einen

## Bauleiter

für die Bearbeitung von Kostenvoranschlägen und die örtliche Bauführung von Wohn- und Geschäftshausbauten. Die Umbauerfahrung ist Voraussetzung für die Bearbeitung dieser interessanten Bauaufgaben.

Ihre Bewerbung senden Sie bitte an:

**Markus Rupper**, dipl. Arch. ETH/SIA, St. Oswaldsgasse 14, 6300 Zug  
Telefonische Auskunft: Herr C. Balzarini, Tel. 042 / 21 69 27

## Hochbauzeichner(in)

Wir suchen einen erfahrenen, initiativen Mitarbeiter, der selbständig kreativ arbeiten kann.

Bewerbungen sind mit den üblichen Unterlagen zu senden an:

**Walter Meier + Andreas Kern**, Architekten SWB  
Ländliweg 17, 5400 Baden, Telefon 056 / 22 88 10

*Wir empfehlen, den Offerten auf Stellenangebote keine Originalzeugnisse beizulegen.*

## Stellengesuche

### Dipl. Bauingenieur ETH

33jährig, möchte seine langjährige **EDV-Erfahrung** wieder vermehrt zur **Lösung von Ingenieuraufgaben** (z.B. CAD, Statik) einsetzen. Vorzugsweise Mitarbeit in kleinerem Team, im Raume Seeland oder Bern.

Kontaktnahme bitte unter Chiffre 44-410 598, Publicitas, 8021 Zürich.

Initiativer und dynamischer

### Ingenieur HTL / dipl. Baumeister

in leitender Stellung, Ende 40, sucht zu gelegentlichem Eintritt, neue anspruchsvolle **Führungsposition** in gutfundierter Unternehmung, vorzugsweise als **Gesamtleiter** eines mittelgrossen Betriebes oder vergleichbare Position in grösserer Firma. Breitgefächerte Unternehmens- und Führungspraxis sowie betriebswirtschaftliche Zusatzausbildung. Bevorzugtes Firmendomizil (nicht Bedingung) im Grossraum Zürich-Zug-Aarau.

Offerten mit kurzer Stellenbeschreibung unter Chiffre 988 an IVA AG, Postfach, 8032 Zürich.

### Diplomklasse Tiefbau der HTL Brugg-Windisch sucht Stellen

im gesamten Ingenieurbereich sowie auch Bauführung auf Ende 1984, Anfang 1985

Angebote an:

**Klasse 6 T, HTL Brugg-Windisch, 5200 Windisch**

Abschlusschüler möchte eine

## Hochbauzeichner-Lehre

absolvieren. Er sucht möglichst effiziente Architekturbüros, wo er sich bewerben kann!

Zuschriften unter Chiffre SIA 999 an IVA AG, Postfach, 8032 Zürich.

## Dipl. Bauingenieur ETH

31, sucht Stelle Richtung Wasserbau, Tiefbau in Ingenieurbüro oder Unternehmung.

Offerten unter Chiffre SIA 100 an IVA AG, Postfach, 8032 Zürich.

## Diverses

### Dipl. Architekt ETH

Sehr guter Darsteller mit Projektierungs- und Wettbewerbserfahrung (Wohn- und Alterssiedlungen, Dorf- Kultur- und Gemeindezentren, Schulen, Kranken-, Werk- und Altersheime, Behindertenzentren mit Werkstätten, Banken, Geschäftshäuser) – über 20 Preise (1. Plätze mit Weiterbearbeitung) – übernimmt freie Mitarbeit.

Kontaktnahme unter Chiffre SIA 996 an IVA AG, Postfach, 8032 Zürich.

Wir vermieten im **Zentrum von Meilen**

### 6-Zimmer-Einfamilienhaus

mit Garage, gedecktem und freiem Gartensitzplatz, Cheminée und grossen Nebenräumen, verbunden mit

### separatem Gebäudetrakt (5 Zimmer/WC)

geeignet für Büro, Arzt-, Zahnarzt-, Anwaltspraxis oder andere Zwecke.

Bezug nach Übereinkunft. Langjähriger Mietvertrag. Nettomietzins monatlich Fr. 3900.-

Weitere Auskunft erteilt

**RUEGG + RINGGER**

Inh. E. Abegg AG, Norastr. 5 (NOVA-PARK)  
Postfach, 8040 Zürich, Tel. 01/491 50 54

**OLTEN.** Zu vermieten per 1. Oktober 1984 oder nach Vereinbarung in unserem Geschäftshaus, an bester Lage, Nähe Bahnhof

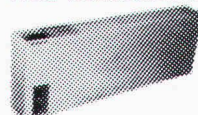
### 80 m<sup>2</sup> Büro- oder Praxisräume

individuell unterteilbar, günstige Miete.

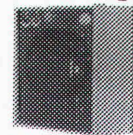
Gerne erteilen wir Ihnen nähere Auskunft:

**FREWA AG, 4612 Wangen b/Olten**, Tel. 062 / 34 31 31 (int. 268, Hrn. Studer)

Die neuen  
**ANSON ELEKTRO**  
Heiz-Konvektoren



**ANSON-Frico FIX**  
Warmluft-Heizgeräte



**ANSON-Frico**  
Luftvorhänge



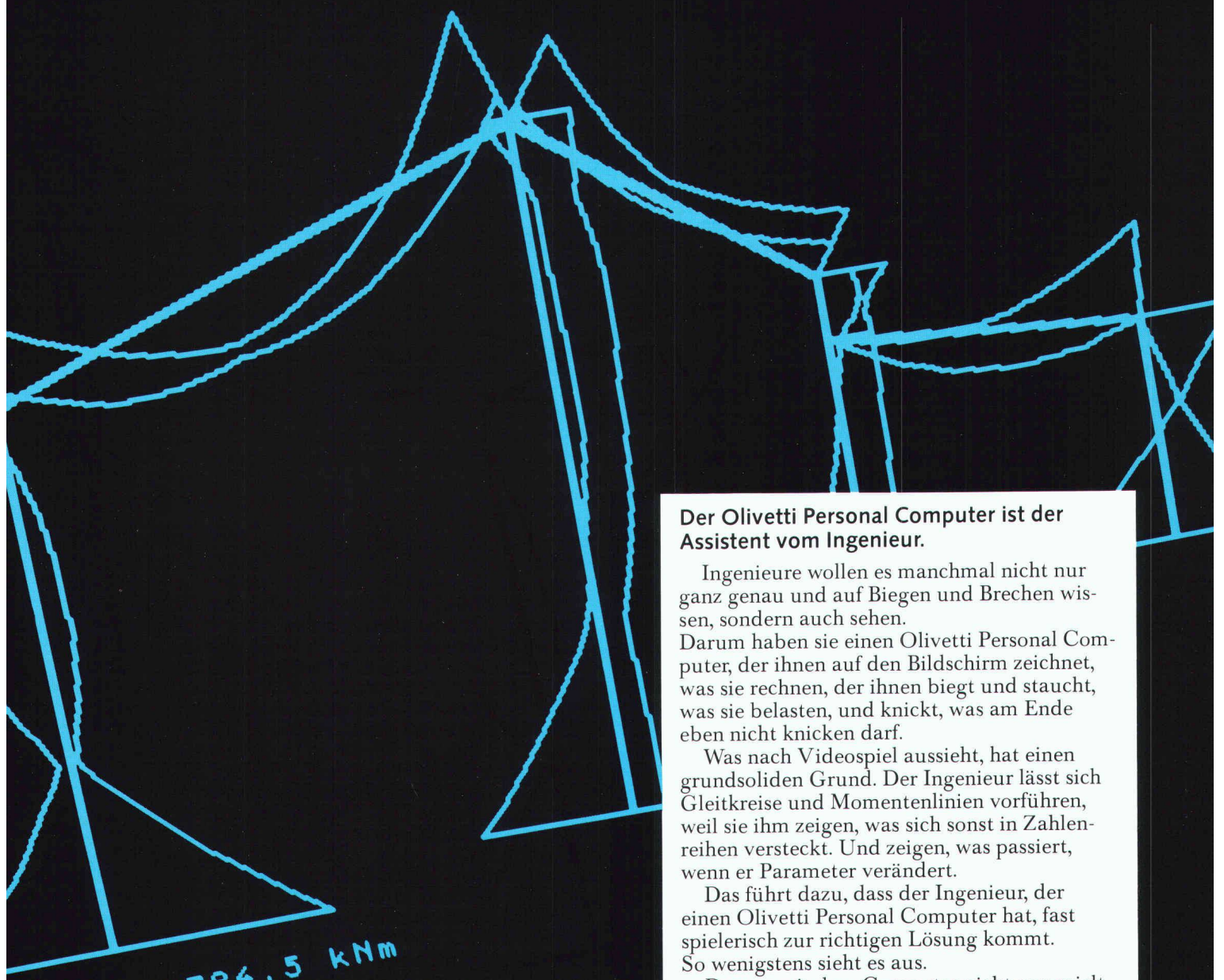
mit thermostatischer und zeitabhängiger Energiesparschaltung sind wirtschaftlich! Überall einsetzbar. 220 V. 500–2000 W. 19–137 cm breit. SEV-geprüft.

Ab Fr. 125.-  
Elektroinstallateure und  
**ANSON AG 01/461 40 80**  
8055 Zürich Friesenbergstr. 108

für festen Einbau sind wirtschaftlich für nicht-dauernd-belegte Räume: Turnhallen, Keller, Lager, Saalbauten usw. Preisgünstig. 3 bis 15 kW. ANSON-Frico FIX ab Fr. 869.-  
Heizungs- und Lüftungsfirmen und  
**ANSON AG 01/461 40 80**  
8055 Zürich Friesenbergstr. 108

für alle Türöffnungen. Im Sommer kein Eindringen von Aussenluft, im Winter kein Heizverlust. Auch nachträglich leicht montierbar. ANSON-Frico Luftvorhänge, 2 kW, 220 V, ab Fr. 479.-  
Elektrofachgeschäfte +  
**ANSON AG 01/461 40 80**  
8055 Zürich Friesenbergstr. 108

Er staucht dem Ingenieur  
die Statik, bis sie steht.



M-max: +784.5 kNm  
M-min: -845.3 kNm

#### Der Olivetti Personal Computer ist der Assistent vom Ingenieur.

Ingenieure wollen es manchmal nicht nur ganz genau und auf Biegen und Brechen wissen, sondern auch sehen.

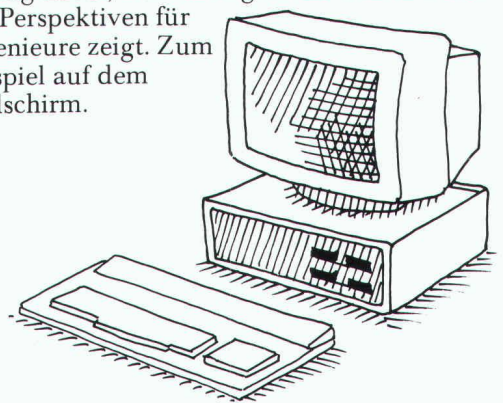
Darum haben sie einen Olivetti Personal Computer, der ihnen auf den Bildschirm zeichnet, was sie rechnen, der ihnen biegt und staucht, was sie belasten, und knickt, was am Ende eben nicht knicken darf.

Was nach Videospiele aussieht, hat einen grundsoliden Grund. Der Ingenieur lässt sich Gleitkreise und Momentenlinien vorführen, weil sie ihm zeigen, was sich sonst in Zahlenreihen versteckt. Und zeigen, was passiert, wenn er Parameter verändert.

Das führt dazu, dass der Ingenieur, der einen Olivetti Personal Computer hat, fast spielerisch zur richtigen Lösung kommt. So wenigstens sieht es aus.

Dass er mit dem Computer nicht nur spielt, ersehen Sie schon daran, dass er ihn auch einen Haufen Tabellen- und Büroarbeiten erledigen lässt, um mehr Zeit zu haben für Polygonzüge, Durchlaufträger und Stabtragwerke.

Unser Software-Fachmann für Ingenieure ist ein Ingenieur, der Ihnen gern die vielen weiteren Perspektiven für Ingenieure zeigt. Zum Beispiel auf dem Bildschirm.



**olivetti**

Olivetti Verkaufs-AG, Scientific Technical Appl.  
8004 Zürich, Kernstrasse 37, Tel. 01 241 83 11

SWISS  
DATA  
'84

Basel, 25.-29.9.  
Halle 11



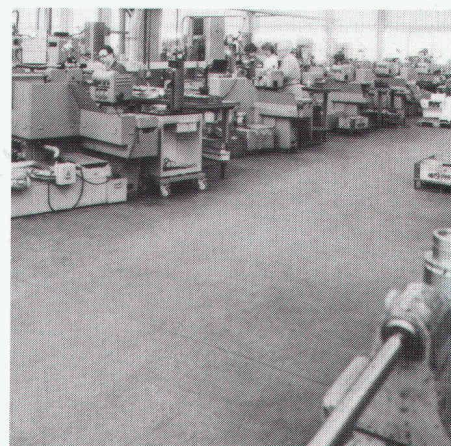
## Für Gewerbe...



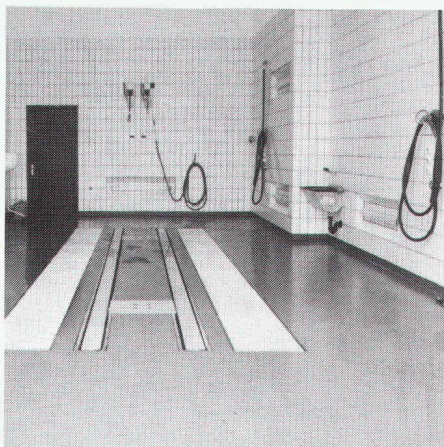
## Lager...



## Werkstätten...



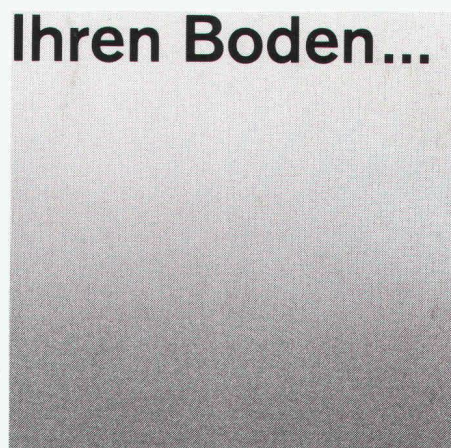
## Garagen...



## Verwaltungen..



## und auch für Ihren Boden...



## haben wir die richtige Lösung!

Je nach Beanspruchungen, Bauverhältnissen und Kundenwünschen bauen wir den auf Ihre Bedürfnisse zugeschnittenen Belag. Vom preisgünstigen VAKUUM-Beton, dem dauerhaften DURATEX-Hartbeton über den FAMA-Hartsteinholz und zahlreichen Kunststoffbelägen bis zu den URPHEN-Platten führen wir ein umfassendes Angebot von Qualitätsprodukten.

# WALO

Walo Bertschinger AG

# INDUSTRIE- BÖDEN

Abteilung Industrieböden  
Postfach 7534  
8023 Zürich  
Telefon 01/730 30 73

Unsere Erfahrung und Leistungsfähigkeit im Industriebodenbau garantieren Ihnen fachkundige Beratung, seriöse Planung und sorgfältigen Einbau. WALO-Spezialisten beraten Sie gerne.