

Objektyp: **Advertising**

Zeitschrift: **Schweizerische Bauzeitung**

Band (Jahr): **53/54 (1909)**

Heft 15

PDF erstellt am: **20.09.2024**

Nutzungsbedingungen

Die ETH-Bibliothek ist Anbieterin der digitalisierten Zeitschriften. Sie besitzt keine Urheberrechte an den Inhalten der Zeitschriften. Die Rechte liegen in der Regel bei den Herausgebern. Die auf der Plattform e-periodica veröffentlichten Dokumente stehen für nicht-kommerzielle Zwecke in Lehre und Forschung sowie für die private Nutzung frei zur Verfügung. Einzelne Dateien oder Ausdrucke aus diesem Angebot können zusammen mit diesen Nutzungsbedingungen und den korrekten Herkunftsbezeichnungen weitergegeben werden. Das Veröffentlichen von Bildern in Print- und Online-Publikationen ist nur mit vorheriger Genehmigung der Rechteinhaber erlaubt. Die systematische Speicherung von Teilen des elektronischen Angebots auf anderen Servern bedarf ebenfalls des schriftlichen Einverständnisses der Rechteinhaber.

Haftungsausschluss

Alle Angaben erfolgen ohne Gewähr für Vollständigkeit oder Richtigkeit. Es wird keine Haftung übernommen für Schäden durch die Verwendung von Informationen aus diesem Online-Angebot oder durch das Fehlen von Informationen. Dies gilt auch für Inhalte Dritter, die über dieses Angebot zugänglich sind.

Schweizerische Bauzeitung

Wochenschrift

für Bau-, Verkehrs- und Maschinentechnik

Gegründet von A. WALDNER, Ingenieur.

Herausgeber: A. JEGHER, Ingenieur.

Dianastrasse Nr. 5, ZÜRICH II.

Verlag des Herausgebers. — Kommissionsverlag: Rascher & Cie., Meyer & Zellers Nachfolger in Zürich.

Organ

des Schweizer. Ingenieur- und Architekten-Vereins und der Gesellschaft ehemaliger Studierender des eidg. Polytechnikums in Zürich.

Abonnementspreis:
Ausland. 25 Fr. für ein Jahr
Inland. . . 20 " " "

Für Vereinsmitglieder:
Ausland. 18 Fr. für ein Jahr
Inland. . 16 " " "
sofern beim Herausgeber
abonniert wird.

Abonnements
nehmen entgegen: Heraus-
geber, Kommissionsverleger
und alle Buchhandlungen
und Postämter.

Insertionspreis:
Für die 4-gespaltene Petitzeile
oder deren Raum 30 Cts.
Haupttitelseite: 50 Cts.

Inserate
nimmt allein entgegen:
Die Annoncen-Expedition
RUDOLF MOSSB,
Zürich.

Basel, Bern, St. Gallen,
Berlin, Breslau, Dresden,
Frankfurt a. M., Hamburg,
Köln, Leipzig, Magdeburg,
München, Stuttgart, Wien.

B^d LIV.

ZÜRICH, den 9. Oktober 1909.

N^o 15.

Theaterdekorationen :: Bühneneinrichtungen

Telephon 5515.

Alb. Isler, Stadttheater, Zürich.

Atelier Seehofstr.

Aargauische Heilstätte „Barmelweid“.

Ober-Erlinsbach, Aargau.

Bauausschreibung.

Die Bauarbeiten für die Ausführung einer Zufahrtsstrasse von 3,4 km Länge werden hiemit zur freien Konkurrenz ausgeschrieben.

Erdbewegung	ca. 28 000 m ³
Trockenmauer	ca. 4 000 m ³
Chaussierung	ca. 2 400 m ³

Pläne, Baubedingungen und Eingabeformulare liegen beim Unterzeichneten zur Einsicht auf vom 4. Oktober bis und mit 12. Oktober. Schriftliche Offerten mit der Aufschrift „Zufahrtstrasse Barmelweid“ sind verschlossen bis zum 16. Oktober an Herrn Dr. H. Sigrist, Präsident des Aarg. Heilstättevereins in Brugg, einzusenden.

Aarau, den 29. September 1909.

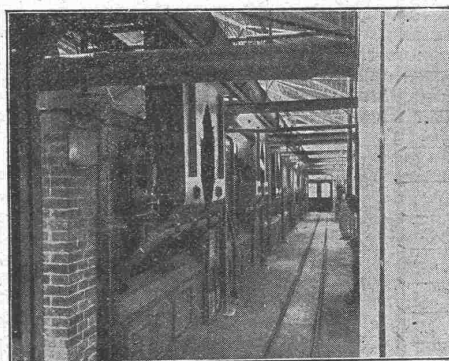
J. J. Schmid, Ingenieur.

Uebersetzungen

(Kataloge, Akten etc.) ins Französische, Italienische, Englische und Spanische
übernimmt **Paul Jaeger, Gallusstrasse, St. Gallen.**

A. Stotz, Stuttgart 8.

Gegr. 1860. — Personal ca. 600.



Transport-Anlagen

für Massengüter jeder Art.

Elevatoren, Transporteure, Transportschnecken,
Zubringer, Hängebahnen, Conveyors.

Schaukel- und Kreis-Transporteure

Kohletransport-
und Kesselbeschickungs-Anlagen.

Gasfernzünder für alle Gasarten.

Neues Konstr.-Prinzip. Unübertroffen an Einfachheit, garantiert sicherer Funktion und Gasabschluss. Billiger Preis. Prospekte durch

Metallwarenfabrik Oerlikon.

Spezialerzeugung gestanzter und gedrehter Massenartikel.

KOCH & C^{IE.} vorm. E. Baumberger & Koch, BASEL

Telephon: Nr. 2977. — Telegramm-Adresse: Asphalt Basel.

Baumaterialien-Handlung

Closets.

Wandbrunnen. — Pissoirs. — Schüttsteine.
Ventilatoren und Windschutzhauben.
Steinzeugröhren.
Schlammsammler und Sinkkästen.



Boden- u. Wandplättchen.

Schiffskitt. — Asphalt-Röhrenkitt.

Pflasterkitt. Dachpappen. Korksteine.

Isolierplatten. — Kanderer feuerfeste Steine und Erde.

Schlackenwolle.



Für Techn. Vorarbeiten im Bahn- und Strassenbau empfiehlt
sich B. EMCH, Ingenieurbureau, BERN.

Schweizerische Bundesbahnen. Kreis IV. Bauausschreibung.

Für das neue Aufnahmsgebäude in Rheineck werden die **Erd- und Maurerarbeiten**, sowie die **Sockel- und Eisenlieferung** zur Konkurrenz ausgeschrieben.

Pläne und Bedingungen können beim Oberingenieur in St. Gallen eingesehen werden.

Eingaben sind bis **16. Oktober 1909** an die Kreisdirektion IV in St. Gallen zu richten.

Die Angebote bleiben bis **31. Oktober 1909** verbindlich.

St. Gallen, den 5. Oktober 1909.

Die Kreisdirektion IV.

Schweizerische Bundesbahnen. Kreis II. Ausschreibung von Bauarbeiten.

Die Kreisdirektion II der Schweizerischen Bundesbahnen in Basel eröffnet Konkurrenz über die Lieferung und Montierung eines Vordaches im Gewichte von zirka 20 Tonnen am Aufnahmsgebäude Luzern.

Pläne und Bedingungen sind im Bureau des Oberingenieurs, Leimstrasse 2, Erdgeschoss, in Basel zur Einsicht aufgelegt, wo auch die Eingabeformulare bezogen werden können.

Auf Wunsch werden den Bewerbern die Pläne gegen Nachnahme von Fr. 2.— zugestellt.

Eingaben mit der Aufschrift „Vordach für das Aufnahmsgebäude in Luzern“ sind bis **20. Oktober 1909** der unterzeichneten Kreisdirektion verschlossen einzureichen.

Die Angebote bleiben bis **30. November 1909** verbindlich.

Basel, den 30. September 1909.

Kreisdirektion II
der Schweizerischen Bundesbahnen.

Gemeinde Schlieren.

Bau-Ausschreibung.

Der Gemeinderat Schlieren eröffnet über nachfolgende **Arbeiten für die Rietbachkorrektur** freie Konkurrenz:

- | | |
|--|-----------------------------|
| 1. Erdbewegung | zirka 21 800 m ³ |
| 2. Betonmauerwerk | > 360 m ³ |
| 3. Sohlenverkleidung mittelst Betonplatten | > 3 000 m ² |
| 4. Böschungspflasterungen, 18—25 cm stark, | > 2 725 m ² |
| 5. Gedeckter Kanal mit: | |
| a) zirka 455 m ³ Beton-Widerlagermauerung, | |
| b) > 1280 m ² armierte Betonplatte-Abdeckung, | |
| c) > 2500 m ² Verputz. | |

Die Vergabe dieser Arbeiten an einen Unternehmer, oder in verschiedenen Streckenabteilungen an mehrere Unternehmer, beläßt sich der Arbeitgeber vor.

Pläne, Vorausmass und Uebernahmsbedingungen liegen auf der Gemeinderatskanzlei Schlieren, sowie auf dem Bureau des Unterzeichneten zur Einsicht offen, wo auch Eingabeformulare bezogen werden können.

Uebernahmsunterlagen sind verschlossen und mit der Aufschrift «Rietbachkorrektur» bis **30. Oktober 1909**, an Herrn Präsident Wiesmer in Schlieren, einzusenden.

Altstetten-Zürich, den 6. Oktober 1909.

Aus Auftrag:

Stef. Luisoni, Ingenieur.

Konkurrenz-Ausschreibung.

Die Projektierungsarbeiten für eine elektrische Schmalspurbahn von Grindelwald über die grosse Scheidegg nach Meiringen werden hiermit zur freien Konkurrenz ausgeschrieben.

Schriftliche Offerten sind bis zum **20. Oktober 1909** zu richten an Notar **Rud. von Dach**, Schaufplatzgasse 37 in **Bern**, der weitere Auskunft erteilt und wo die näheren Bedingungen eingesehen werden können.

Bern, den 6. Oktober 1909.

Für die Studiengesellschaft:
Dr. Stucki.



WÜST A.G.

SEEBACH - ZÜRICH

liefert als Spezialität

Elektr. Aufzüge

für

Hotels
Geschäftshäuser
Villen etc.

Garantie für absolut erstklassige Ausführung und
sichern, geräuschlosen Betrieb. Feinste Referenzen.



Leipziger & Co.,

Cöln am Rhein — Dortmund —
Magdeburg — Frankfurt a. M.
— München — Hamburg —
Strassburg im Elsass

fabrizieren und liefern zu Kauf und Miete

Rollbahnen.

Alleinige Fabrikanten der bekannten

Patent-Kugel-Rollenlager.

Anfragen erbittet die Generalvertretung für die Schweiz:

Ausfeld & Spyri, Ingenieurbureau, Basel
Wallstrasse 13 — Telephon Nr. 502.

Ed. Brun, Wädenswil 26 (Schweiz)

Telephon Gegr. 1886 Telephon

Export nach allen Staaten

Erste und grösste

Spezialfabrik für Härte- und Lötmaterialien etc.

Schutzmarke Marke deponiert




Warmlaufendes Lager. Abgekühlt während dem Betrieb mit
Bruns Lagerkühlfett oder Kühllöl.

Sollte in keinem Betriebe fehlen, bestes Kühlfett der Welt, kühlt
und verhütet heisses Lager, schafft jeden Unrat aus den Lagern,
das Beste z. Einlaufenlassen neuer Maschinen, wie Transmissionen.

Spart Zeit, Kraft, Kohlen und Geld!
Kein Betrieb ohne Bruns Kühllöl und Fett.

In den grössten Werken aller Staaten eingeführt.

Probe-Büchsen und -Flaschen von 5 kg an franko.

Isolierungen aller Art.

Fachkundige
Ratschläge,
Pläne und
Kosten-
Voranschläge
gratis.



Lieferung bewährtester Isolirmaterialien
und
Ausführung kompletter Isolierungen
durch eigene Facharbeiter.

A. Isolierungen zum Schutze gegen Wärme-Verluste
für
Dampfkessel, Dampfleitungen und Zentralheizungs-Anlagen.

B. Isolierungen zum Schutze gegen Kälte-Verluste
für
Kälteflüssigkeits-Leitungen bei Eismaschinen-Anlagen, sowie
für Generatoren, Kühlräume, Lager- und Eiskeller.

WANNER & Cie. HORGEN

Erstes Fachgeschäft für maschinen- u. bautechn. Isolierungen.

Generalvertreter der Korksteinfabrik
GRÜNZWEIG & HARTMANN, G. m. b. H., LUDWIGSHAFEN a. Rh.

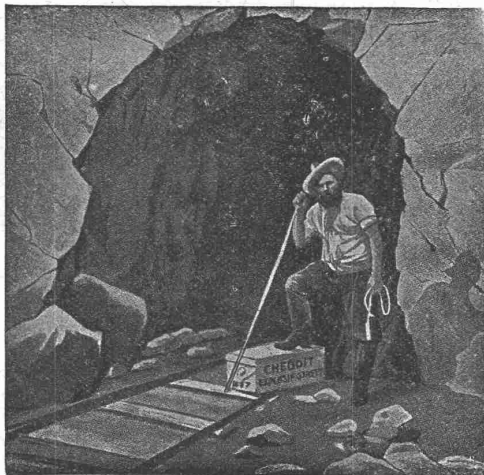
Maschinen-
technische

Isolierungen jeder Art für **Zentralheizungen und Dampf-
anlagen etc.**

Telephon 7900.

K. Werner vorm. G. Merk & Cie, Oerlikon.

Telephon 7900.



Generalvertrieb der Société Universelle d'Explosifs et de
Produits Chimiques (Fabrik in Jussy bei Genf) des Sprengstoffes

Cheddite

in verschiedenen Qualitäten, für offene Sprengarbeiten, Steinbrüche,
harte Felsen, Tunnels etc.

Grösste Sicherheit.

Schweisst nicht. — Gefriert nicht.

Bahntransport in Kisten von 25 kg per Eil- oder Frachtgut.

Sprengkapseln — Zündschnüre — Bohrstahl.

Baumaschinen in modern. Konstruktionen.

Hebezeuge jeder Art.

Rollbahn - Material zu Kauf und Miete.

Robert Aebi & Co, Zürich I

Nachfolger von Rudolf Röschi.

Gegründet 1880.

Centralheizungs-Fabrik Bern, A.-G.

vormals J. Ruef

empfehl-t sich zur Erstellung von Zentralheizungen aller Systeme; Wäschereien, Tröcknereien, Bade-Einrichtungen und Desinfektions-Apparate, Giesserei, Kupfer- und Kesselschmiedearbeiten.

Fabrik: STATION OSTERMUNDIGEN. — Internationale Ausstellung Mailand 1906: Grand Prix. — Depot: SPEICHERGASSE 35, BERN.



Kontroll-Uhren

Bürk's Patent

Tragbar oder stationär

für Wächter, Wärter, Heizer, Arbeiter etc.

Man verlange Prospekte.

HANS W. EGLI, ZÜRICH II.

Werkstätte für Feinmechanik.

Konkursamt Baden.

Steigerung.

Im Konkurse des Regensburger Albert, Steinmetzmeister, in Killwangen, wird das Vermögen an den nachbenannten Tagen versteigert und zwar: 1. Die Liegenschaften, **Mittwoch den 13. Oktober 1909**, nachmittags 1 1/2 Uhr in der Wirtschaft Geissmann z. Schwyzerbüsli in Killwangen, nämlich:

- a) 1/2 Anteil von der Hälfte eines Doppelwohnhauses mit Scheune und Anbauten Nr. 8A, versichert Fr. 9,350.—
- b) Wohnhaus von Stein mit Veranda Nr. 61, > 29,500.—
- c) Scheune von Rieg und Holz Nr. 62, > 4,700.—
- d) Steinhauerhütte von Holz Nr. 63, > 900.—
- e) Scheune von Stein und Holz Nr. 6, > 4,000.—
- f) Zirka 1,70 Hekt. Gebäudeplatz, Garten, Baumgarten, Ackerland, Matt-, Reb- und Holzland, Schatzung > 9,885.—

Das höchste Angebot auf die Käufe Nr. 1—13, 17—22 beträgt Fr. 39,310.—

An der 2. Steigerung erfolgt Zusage an den Meistbietenden.

Die Steigerungsbedingungen sind vom 27. September 1909 an beim Konkursamt zur Einsicht aufgelegt.

2. Die Fahrhabe, die Steinhauer- und Baumaterialien **Donnerstag den 14. Oktober 1909** von vormittags 9 Uhr an bei der Steinhauerhütte des Gemeinshuldners gegen bare Bezahlung. Darunter befinden sich namentlich: 1 Sekretär, 1 Divan, Tische, Kleiderkästen, Weinfässer, 1 Hobelbank, zirka 15 Ster Eschenholz, Steinhauerwerkzeuge, eine Partie Rohsteine (Savonnières, Rorschacher etc.), eine Partie Backsteine, 1 Holzschopf, Gerüstlatten, Gerüststangen, Gerüsthebel usw.

Baden, den 8. September 1909.

Das Konkursamt.



Telegr.-Adr.: **Lux** Zürich Telephone: 1107

LICHTPAUS-ANSTALT

René ORBANN
Ingenieur-Chemiker.
Sihlhofstrasse 27 ZÜRICH

Heliographie Negrographie

Prompte u. sorgfältige Bedienung

PLANDRUCK

1a Heliographie- & Pauspapiere
!! MAN VERLANGE OFFERTE !!

J. Rukstuhl, Basel

erstellt auf Grundlage vieljähriger Erfahrung

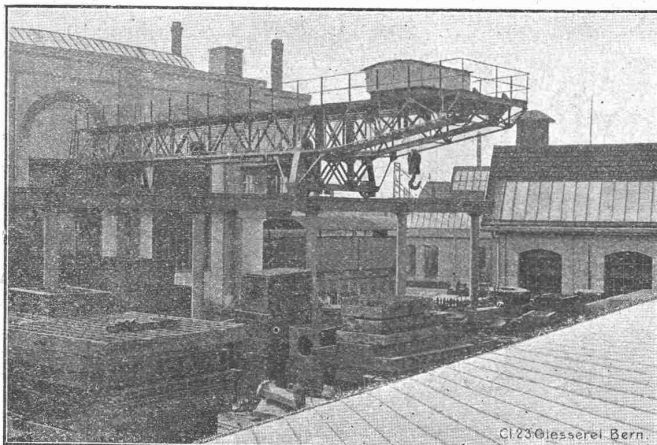
Centralheizungen

aller Systeme

Warmwasser — Niederdruckdampf etc

Gesellschaft der L. v. Roll'schen Eisenwerke, Gerlafingen.

Werk: Giesserei Bern in Bern.



Konstruktionswerkstätten.

„Grand Prix“ an der Internationalen Ausstellung Mailand 1906 und „Grand Prix“ an der Internationalen Ausstellung der Anwendungen der Elektrizität in Marseille 1908 für Seilbahnen und Zahnstangenoberbau.

Spezialität für Hebezeuge.

- Laufkrane jeder Art, für Hand- od. elektr. Betrieb.
- Dreh- und Bockkrane, feste und fahrbare, für Hand- oder elektrischen Betrieb.
- Warenaufzüge für hydraulischen, Transmissions- oder elektrischen Betrieb.
- Förderwinden für Hand-, Transmissions- oder elektrischen und anderen Motorenantrieb.

Andere Spezialitäten der Firma:

Eisenbahnmaterial, Seilbahnen, Zahnstangenoberbau für Bergbahnen, Schleusen und Wehranlagen.

Nähere Angaben u. Projekte, sowie Referenzen stehen zu Diensten.



Richard Beuttner & Co., Zürich

□ □ □ Einziges Spezial-Geschäft für □ □ □
Blattgold & Bronzen · Pinsel & Schwämme

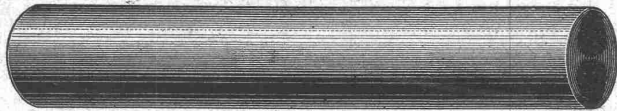
Chem. Laboratorium Dr. E. Keller

vorm. Dr. Steinitzer

Telephon 167 - Zürich I - Olgastrasse 2

Analysen v. Baumaterialien, Metallen, Schmiermitteln.
Raterteilung. — Expertisen.

**la Comprimierte & abgedrehte, blanke
STAHLWELLEN**



Montandon & Cie. A.G. Biel

Blank und präzis gezogene



Profile

jeder Art in Eisen & Stahl.

Kaltgewalzter blanker Bandstahl bis 180 mm Breite



**Ago-Küchen-
Anlagen**

für den einfachen
bürgerl. Haushalt,
sowie für

Villen
Hotels
Sanatorien
Restaurationen
Anstalten
Schiffe etc.

Wäschereimaschinen- und
Küchenapparate-Fabrik
OERTMANN A.-G., ZÜRICH

Leitungsmaste

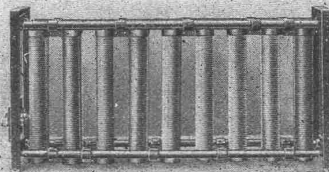
aus vorzügl. Allgäuer Gebirgs Holz mit Quecksilber-
sublimat imprägniert (kyanisiert) liefert in jeder
Abmessung stets sofort ab Lager
Kyanisierungsanstalt Gettnang (Wübg.) Allgäu.
Inhaber: Herm. König

Brockdorff, Witzenmann m. b. H.

Werke für Elektrotechnik und Maschinenbau
BERLIN SW., Alexandrinenstrasse Nr. 135/6.

Heizung
für elektrische Bahnen

Ofen für 4 Kilowatt.



Abmessungen:

280 × 550 × 170 mm.

Gewicht: 5,9 Kilogramm.

Wirksam durch Luftströ-
mung, nicht durch Strah-
lung.

Völlig unempfindlich gegen
grosse Spannungsschwän-
gungen und Stöße.

Ausführung durch beliebige Leistungen und Spannungen.

Belastungswiderstände, Regulieranlasser, Heizöfen für Luft und Wasser
nach Patenten R. v. Brockdorff.

Kataloge und Preisanstellungen kostenfrei.

Bureau Basel Aktiengesellschaft Hochstrasse 96

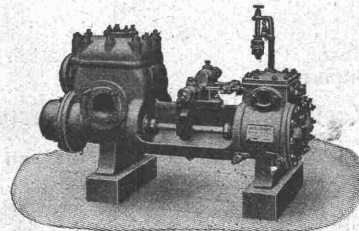
Steinbruch Brislach

Oolitischer **Jura-Kalkstein**, weiss und gelb

Moellons für Hoch- und Tiefbauten. Quader, Verkleidungen
Treppenanlagen, Façaden.

WEISE & MONSKI, HALLE a. S.

Gegr. 1872. Telegr.-Adr.: Weisens-Hallesaale. Ca. 1000 Angestellte.



Spezialität seit zirka
30 Jahren:

**Duplex- und
Verbund-Duplex-
Dampfpumpen**

für alle vorkommenden
Leistungen
und Verwendungszwecke.

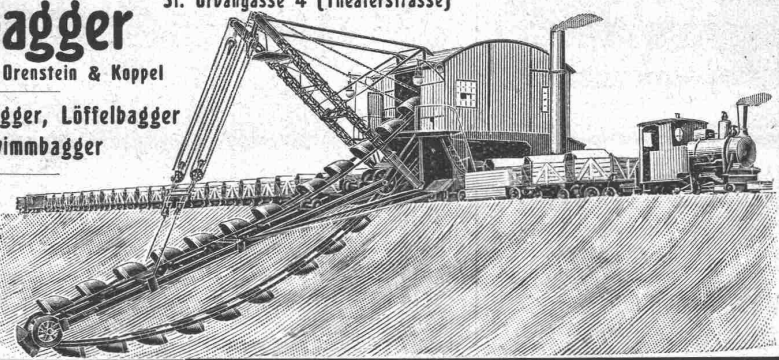
**Schwungrad-Dampfpumpen, einfachwirkende,
doppeltwirkende, Zwillings-, Drillings- und
Differential-Pumpen**

für alle Zwecke, in allen Grössen und für jede gewünschte Antriebsart.

Vertreter für die Schweiz:

G.-A. Bourgeois-Richter, Ing., 5, Breifingerstr., Zürich II.

Schweiz. Akt.-Ges. **Orenstein & Koppel, Zürich I**
 St. Urbangasse 4 (Theaterstrasse)
Bagger
 Konstruktion Orenstein & Koppel
 Eimerkettenbagger, Löffelbagger
 Schwimmbagger



Verkauf und Vermietung von Baggern und Eisenbahnmaterial jeder Art.

PATENT-BUREAU
 E. BLUM & C^o DIPL. INGENIEURE
 GEGRÜNDET 1878 - ZÜRICH - BAHNHOFSTR. 74



RUDOLF MAAG
 ELECTRO-TECHNISCHES
 INSTALLATIONSGESCHÄFT
 ZÜRICH! SIHLAMT 378

Thyssen & Co., Mülheim a. d. Ruhr
 Eisen- und Stahlwerke, Blech- und Röhrenwalzwerke, Rohr- und Schweißerei

Ersatz für Gußrohre und genietete Rohre,
 Geschweißte Schmiedeeiserne Leitungsrohre,
 m. Muffen- u. Flanchen-Verbindung jeder Art für Gas-, Dampf-, Wasser- und Kanalisations-Leitungen, insbesondere auch für Hochdruck-Turbinen-Leitungen



Schmiedeeisen- oder Stahl-Muffenrohre liefern wir, ebenso wie alle andern Rohre, bis zu 16" Durchmesser durch das Walzverfahren hergestellt, und zwar die kleineren Durchmesser nahtlos, die größeren Durchmesser überlappt geschweißt, dagegen über 16" bis zu den größten Durchmessern mittelst Wasser-gas maschinell geschweißt.



D. Denzler, Zürich
 Sonnenquai 12 - Schweizergasse 4
 Fabrikation und Lager in allen

Seilerwaren.
 Hanf - Seile
 Draht - Seile

Bindseile, Schlingen, Gerüst-Stricke, Maurerschnüre, Senkelschnüre, Drahtbürsten, Wagenfett, Seilfett etc. etc.
 Verlangen Sie Preisliste!



KANALISATION'S KATALOG V erschienen.

Abläss-Vorrichtungen
 Abschöpf-Vorrichtungen
 Absperr-Vorrichtungen
 Eich-Vorrichtungen
 Betriebs-Wagen
 Etagen-Ablässe
 Fett-Abschöpfer

Fernmelde-Apparate
 Hand-Schieber
 Kettenrollen-Schieber
 Schlamm-Ablässe
 Spindel-Schieber
 Spül-Türen
 Spül-Apparate

für
 Klärbecken
 Schlachthäuser
 Krankenhäuser

Schulen
 Badeanstalten
 Villen

Städte
 Ortschaften
 Fabriken

Allein-Vertretung des „Frankfurter Klärrechens“
 Auskünfte, Kataloge und Ingenieur-Besuch gerne zu Diensten.

Rudolph Böcking & C^{ie}.
 Erben Stumm-Halberg und Rud. Böcking G. m. b. H.
 Post- und Bahnstation: **Brebach.** **Halbergerhütte** Fernruf Nr. 35 **Saarbrücken.**

Schweizerische Rolladenfabrik
 ALTSTETTEN-ZÜRICH



Fabrik für **Rolladen**
 aus Holz u. Stahlwellblech.
FENSTERLADEN
 JEDER ART.
 Kataloge, Zeichnungen u. Muster zu Diensten.

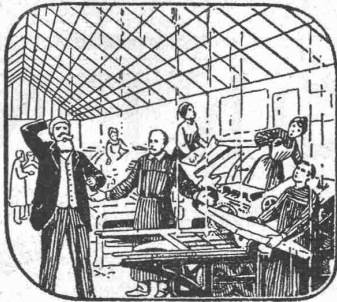
Central-Heizungen aller Systeme

Warmwasserversorgungen, Sanitäre Einrichtungen, **Trockenanlagen f. techn. Zwecke**

erstellen

Guggenbühl & Müller, Zürich.

Altes, verkittetes System.



Immer Schaden durch das eingekittete Glasdach.

Kittlose



Patent No. 37200
und neue Patente ang.

Glasdächer

Shedfenster

Shedrinnen

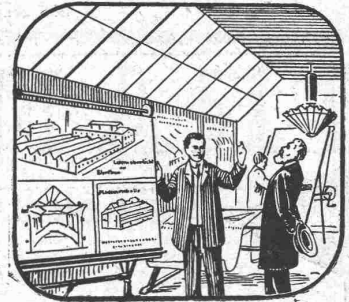
..... System G. Zimmermann

Generalvertreter für die Schweiz:

M. & H. A. ERNST, THALACKER 21. ZÜRICH I.

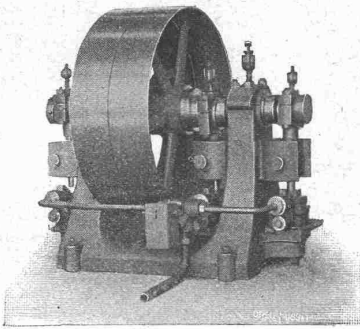
Telephon 6996.

Neues, kittloses System.

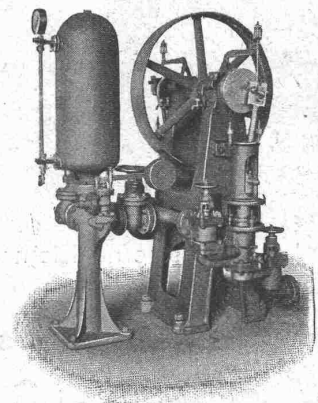
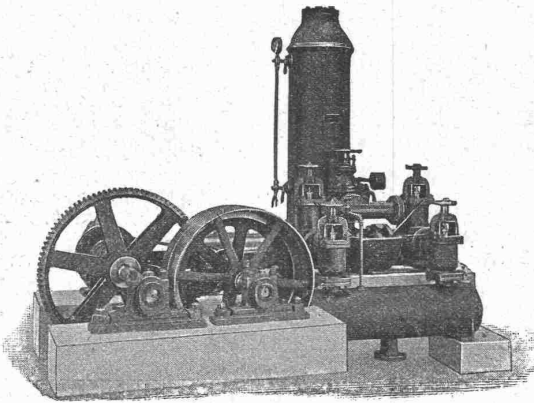


Dauernd geschützt gegen Schmutzwasser und Regen.

Aktiengesellschaft der Maschinenfabrik von Louis Giroud, Olten.



Pumpen



Kolbenpumpen für jede Druckhöhe, als Fabrikpumpen und zur Wasserversorgung von Villen, Hotels und ganzer Ortschaften. **Hochdruck- und Presspumpen** für Drücke bis 200 und mehr Atmosphären, eventuell in Verbindung mit Accumulatoren. **Zentrifugalpumpen**, hauptsächlich für Bauzwecke, **Hochdruck-Turbinenpumpen** für Riemenantrieb oder direkten Antrieb durch Elektromotoren. **Rotationspumpen, Schraubenpumpen** für Handbetrieb.

Für Gaswerke:

— **Teerpumpen, Ammoniakwasserpumpen, Syphon-Entleerungspumpen.** —

Moderne Werkzeugmaschinen für Schnellbetrieb

Stossmaschinen leichter und schwerster Bauart
Karusseldrehbänke — Radialbohrmaschinen

Mehrspindlige Bohrmaschinen, besonders für Kesselbau

Spezialmaschinen für Bau und Betrieb von Eisen- und Strassenbahnfahrzeugen
und für die Elektro-Industrie

Leitspindeldrehbänke Hobelmaschinen Fräsmaschinen

Berliner Werkzeugmaschinen-Fabrik Aktien-Gesellschaft vorm. L. Sentker

BERLIN N. 65, Müllerstrasse 35c

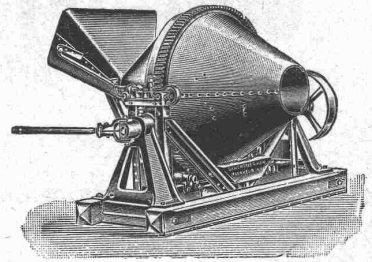
FRITZ MARTI AKT.-GES., BERN.

Verkauf
und
Vermietung
von

Bau-Maschinen Betonmischer, System „Smith“ —
Komplette Steinbrech-Anlagen für
Kies- und Sandbereitung — Bagger-Maschinen — Bau-
Winden für Dampf- und elektrischen Betrieb — Loko-
mobilen, vorrätig von 6—50 HP.

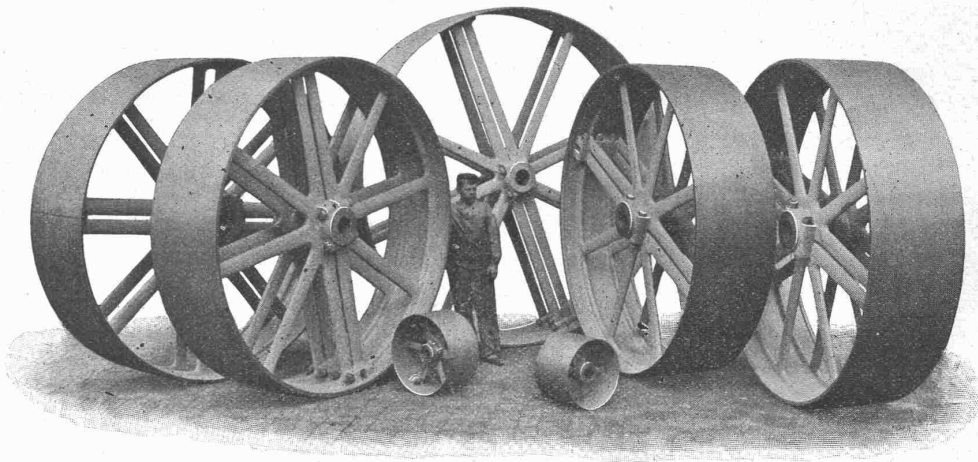
Rollbahn-Material — Geleise — Wagen — Weichen
— Drehscheiben — Räder, Rad-
sätze und Lager in allen wünschbaren Typen.

Bau-Lokomotiven vorrätig in 600, 750 und 1000 mm Spur.



TRANSMISSIONEN

Komplette Anlagen für alle Industriezweige.



Gusseiserne Riemenscheiben für Hauptantriebe, bis 3300 mm Durchmesser geliefert.

Ringschmierlager, Zahnkupplungen,
Benn's Reibungskupplungen, Zahnräder, Seilscheiben etc.

GESELLSCHAFT der L. von ROLL^{SCHEN} EISENWERKE
EISENWERK CLUS.

Gesellschaft für Wasserversorgung und Abwässerbeseitigung mit beschränkter Haftung

90 Königgrätzer Strasse ■ BERLIN SW. 11 ■ Königgrätzer Strasse 90

Entwässerungs- und Abwässerreinigungsanlagen
Spezialität:

Kläranlagen nach dem Septic Tank System D. R. P.
Abwässerreinigungskessel, System Erich Merten D. R. P.

Vertreten durch: **K. A. BREÜER**, Ingenieur in **FREIBURG** (Schweiz)

Maschinen und Apparate für Druckluftbetriebe und
Ejektoranlagen, System Shone-Merten
Brunnenbau-Enteisenung-Filtration

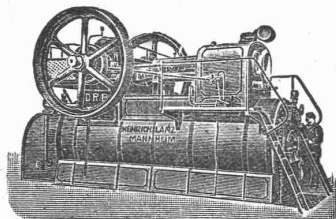
Amtlich fest-
gestellter



Kohlenverbrauch
0,45
kg pro eff. PS u. St.
bei nur

Einfacher Ueberhitzung.

HEINRICH LANZ, Mannheim



Allen voraus in
Patent-Heissdampf-Lokomobilen
mit Ventilsteuerung „System Lentz“
und einfacher Ueberhitzung.
Hervorragend in Einfachheit der Konstruktion!
Höchste Oekonomie!

Verkaufsbureau für die Schweiz: **Zürich, Auf der Mauer 13.**