

Objektyp: **Advertising**

Zeitschrift: **Schweizerische Bauzeitung**

Band (Jahr): **53/54 (1909)**

Heft 9

PDF erstellt am: **21.09.2024**

Nutzungsbedingungen

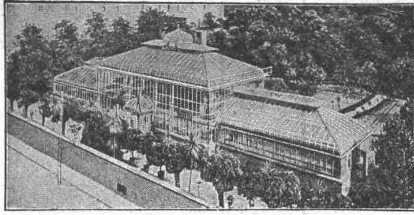
Die ETH-Bibliothek ist Anbieterin der digitalisierten Zeitschriften. Sie besitzt keine Urheberrechte an den Inhalten der Zeitschriften. Die Rechte liegen in der Regel bei den Herausgebern. Die auf der Plattform e-periodica veröffentlichten Dokumente stehen für nicht-kommerzielle Zwecke in Lehre und Forschung sowie für die private Nutzung frei zur Verfügung. Einzelne Dateien oder Ausdrucke aus diesem Angebot können zusammen mit diesen Nutzungsbedingungen und den korrekten Herkunftsbezeichnungen weitergegeben werden. Das Veröffentlichen von Bildern in Print- und Online-Publikationen ist nur mit vorheriger Genehmigung der Rechteinhaber erlaubt. Die systematische Speicherung von Teilen des elektronischen Angebots auf anderen Servern bedarf ebenfalls des schriftlichen Einverständnisses der Rechteinhaber.

Haftungsausschluss

Alle Angaben erfolgen ohne Gewähr für Vollständigkeit oder Richtigkeit. Es wird keine Haftung übernommen für Schäden durch die Verwendung von Informationen aus diesem Online-Angebot oder durch das Fehlen von Informationen. Dies gilt auch für Inhalte Dritter, die über dieses Angebot zugänglich sind.

Oscar R. Mehlhorn, Schweinsburg (Pleisse) Sa.

Filial-Bureaux:
Berlin, Breslau,
Mannheim, Wien.



Vertreter für Ungarn:
Kogler & Rosner,
Budapest 56.

Renommierteste Spezialfabrik für Gewächshausbau,
Wintergärten, Heizungsanlagen u. Frühbeefenster.

Meine Fabrikate wurden prämiert mit: Königl. Sächs., Königl. Preuss., K. K. österr. Staats- und vielen gold. Medaillen.

Mischmaschinen für Mörtel u. Beton

Dr. Gaspary u. Co., Markranstädt
Prospekt T.T.M. 140 gratis.

Schalldämpfung im Hochbau wird erreicht durch Isolierung der Träger mit

Unterlagsfilz
D.R.P. 90800

Filzfabrik Adlershof
Adlershof Actiengesellschaft / Berlin

Spezialhaus
sämtlicher wasserdichter Bekleidungsartikel, als:

Regenmäntel	Pferdedecken und
Taucheranzüge	Wagendecken aus
Wasserhosen	Kautschuk
Grubenjacken	

sämtl. Dichtungsmaterial f. techn. Zwecke.
Preislisten und Vorschläge zu Diensten.

Gummiwarenfabrik
H. Specker's Wwe, Zürich
Kuttelgasse 19, mittlere Bahnhofstrasse.

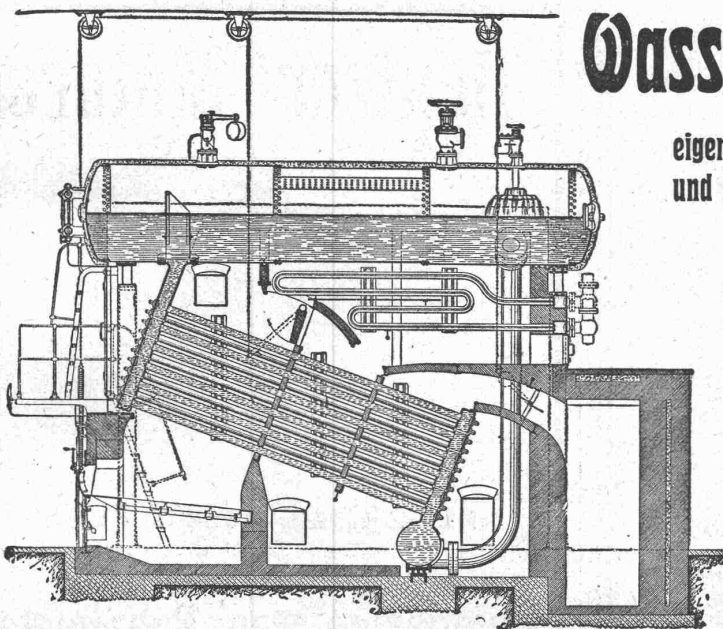
Rudolf Mosse, Zürich alleinige Inseraten - Annahme für die Schweizer. Bauzeitung.

GEBRÜEDER SULZER

WINTERTHUR

Wasserröhren-Kessel

eigenen Systems, von jeder Grösse
und für jeden Betriebsdruck.



Kräftige Zirkulation und grosse
Leistungsfähigkeit infolge di-
rekter Wasserzuführung zu
den unteren Rohrreihen.

Hohe Verbrennungskammer.

Grosser Dampfraum.

Bewährte Konstruktion der Ver-
schlussdeckel.

Ueberhitzer, regulier- und ausschaltbar.

Anlagen in der Schweiz u. a.:
Elektrizitätswerke St. Gallen, Winterthur, Basel, Le Locle, La Chaux-de-Fonds,
Romont, Wynau, Thun, Kubel, Rathausen bei Luzern, etc.

Oehler & Co. = Aarau

Eisen- und Stahlwerke

liefern

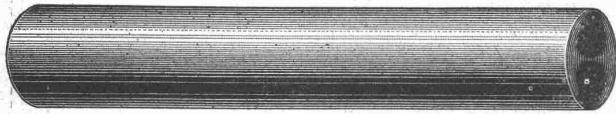
Fabrikgeleise aller Spurweiten mit Rollwagen für jeden Zweck.

Geleise und Wagen für Bauunternehmer, Schienen, Radsätze, Weichen etc.

Perronwagen, 3- und 4-räderig, mit oder ohne Gummireifen, zum Transport von Waren jeglicher Art in Fabriken, Hotels, Bahnhöfen etc.

Schubkarren, Kistenkarren usw.

Ia Comprimierte & abgedrehte, blanke STAHLWELLEN



Montandon & Cie. A.G. Biel

Blank und präzis gezogene



Profile

jeder Art in Eisen & Stahl.

Kaltgewalzter blanker Bandstahl bis 180 mm Breite



AGO-
Warmwasseranlagen

mit Beheizung durch

Kohlenherd
Gasherd
Warmwasserkessel
Gaswarmwasser-Erhitzer
Niederdruckdampf
Hochdruckdampf

werden auf Grund der örtlichen Verhältnisse fachmännisch projektiert und gebaut von der

Wäschereimaschinen- und
Küchenapparate - Fabrik
OERTMANN A.-G., ZÜRICH

5



WÜST A.G.

SEEBACH - ZÜRICH

liefert als Spezialität

Elektr. Aufzüge

für

Hotels
Geschäftshäuser
Villen etc.

Garantie für absolut erstklassige Ausführung und
sichern, geräuschlosen Betrieb. Feinste Referenzen.

Deutzer Motoren



für **Leuchtgas, Benzin, Petrol** etc.
bieten in den neuesten Ausführungen bisher unerreichte
Vorzüge.

Sauggasmotoren, Rohölmotoren
Billigste Betriebskraft. Zuverlässig. Solid.

Gasmotoren-Fabrik „Deutz“ A.-G.
Zürich, Bahnhofplatz 5.

Zentralheizungen erstellen GEBR. LINCKE, ZÜRICH.

ETERNIT-ASBESTCEMENT-PLATTEN

bewähren sich vorzüglich für PLAFONDS, TÄFER- und TÜRFÜLLUNGEN, ganz besonders in Neubauten mit Zentralheizungen, denn sie sind unempfindlich gegen Hitze und Kälte, Feuchtigkeit und trockene Luft. Muster und Prospekte gratis.

SCHWEIZ. ETERNITWERKE A.-G., NIEDERURNEN (Glarus).



Mannheimer Eisengiesserei und Maschinenbau A.-G., Mannheim.

Gegründet 1863. Goldene Medaille: Paris 1900.

Vollkommenste Brechmaschine der Gegenwart!

Steinbrecher

mit unseren patentierten

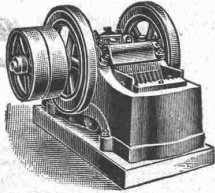
Ideal-Brechbacken

für Vor- und Fertigbruch, sie erhöhen die Leistungsfähigkeit, vermindern den Kraftverbrauch, sichern gleichmässiges Brechgut.

Wir liefern die Ideal-Brechbacken in

Hartstahl

für jede Steinbrechmaschine.

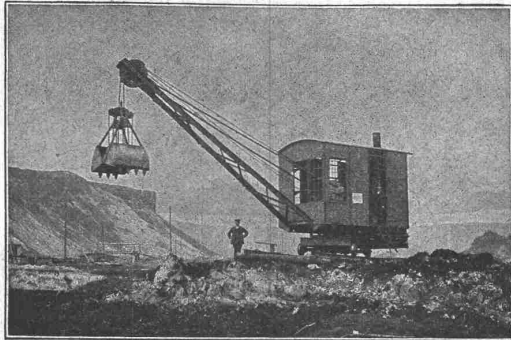


Vertreter für die Schweiz:

H. von Arx & Co., Ing.-Bureau, Zürich, Seideng. 13

Menck & Hambrock, G. m. b. H., Altona-Hamburg 32

bauen als Spezialität:



Fertig auf Lager.

Auch zu Miete.

Heissdampf-Vierseil-Greifbagger

Heissdampf-Kräne

Patent-Einketten-Selbstgreifer

Accumulatoren

für alle Zweige der Industrie:

für Zentralen, Fabriken, Private, Laboratorien, Automobile, Schiffe, Waggonbeleuchtung usw.

liefert

Accumulatoren-Fabrik Oerlikon

in OERLIKON bei Zürich.

Bureau für die Westschweiz: Lausanne, Chemin Vinet 29



Amerikanische

Tiegelguss-

Werkzeugstahle

Steinbohrstahle

erster Güte.

Grosses Lager in allen Dimensionen und für alle Zwecke.

Bitte, verlangen Sie Preis-, Vorrats- und Härtelisten von den Alleinverkäufern für die Schweiz:

Affolter, Christen & Cie., Basel

Eisen und Stahle en gros.

Tiefbohrungen Rohrbrunnen

nach unserem jahrzehntlang bewährten System.

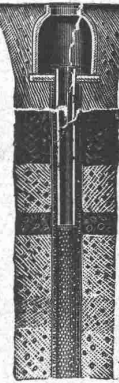
Volle Erschliessung

wasserführender Erdschichten, daher grösste Ergiebigkeit.

Ueber 4000 Brunnen hergestellt.

Leistungen bis 120 Sekunden-Liter für Wasserwerke, Industrien, Brauereien etc. etc.

Projekte, Kostenschläge auf Wunsch.



U. v. a. hergestellt für:

Attisholz, Bannwil, Basel, Bellinzona, Bülach, Burgdorf, Cortailod, Elgg, Fribourg, Glattfelden, Gossau, Hausen, Horw, Klingnau, Kölliken, Knutwil, Lugano, Luzern, Meggen, Monthey, Nestal, Niederglatt, Ponts de Martel, Rothenthurm, Schaffhausen, Sissach, Sous la Côte, Straubencell, Tavannes, TenerozLocarno, Wädenswil, Waldstatt, Wangen, Winterthur, Worben, Zürich, Zurzach, etc. etc.

Bopp & Reuther

Mannheim-Waldhof Maschinenfabrik.

Basel, Austrasse 102

Ingenieur F. Hetzel.

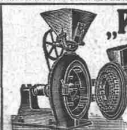
Zerkleinerungs-Maschinen

Patentiert modernste Konstrukt. Spezialfabrik f. Zerkleinerungs- u. Transport-Anlagen.

Vertretung wird vergeben wo nicht vorhanden.

Alpine-Maschinenfabrik-Gesellschaft, Augsburg 2

vormals Holzhauser Maschinenfabrik-Gesellschaft | Spezialfabrik f. Zerkleinerungs- u. Transport-Anlagen. Aeusserst niedrige Anlage- und Betriebskosten.



„Perplex“ über 1500 St.

in kurzer Zeit verkauft.

Beste Mahlmachine.

Patentiert in allen Kulturstaaten.

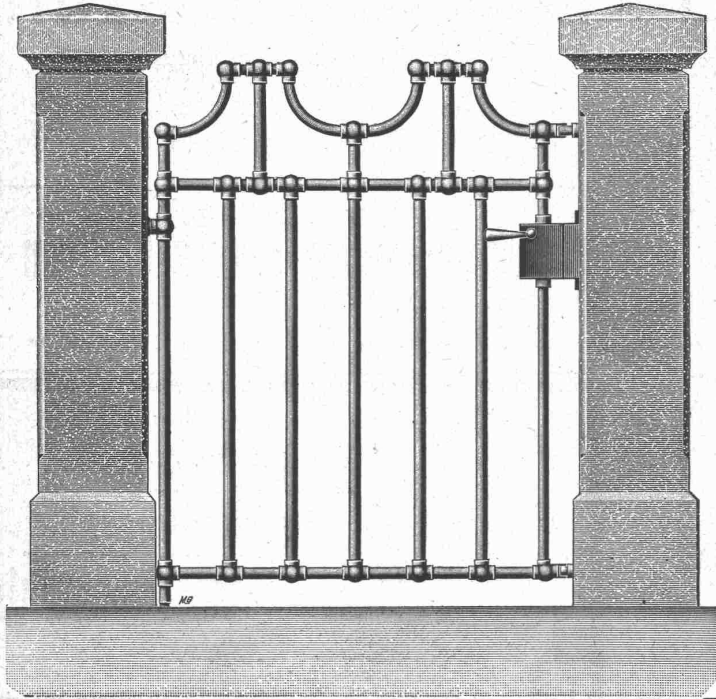
Unerreichte Leistung.

Universalmühle

f. alle Materialien u. Produkte.

Unübertreffliche Mahlweise.

Aktien-Gesellschaft der Eisen- und Stahlwerke vorm. Georg Fischer Schaffhausen.



Geländer

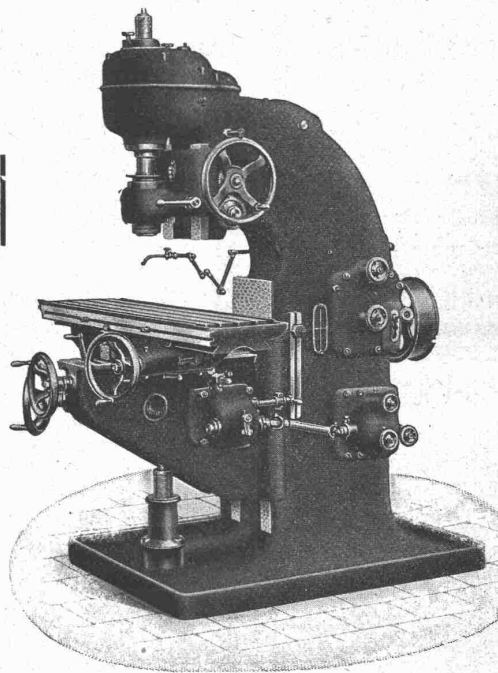
kombiniert aus Röhren- und Verbindungsstücken (Fittings) Marke **+G F.+**

Solid, gefällig, billig.

Unzählige Variationen möglich. Ausführung schwarz (zum Streichen) oder verzinkt, blank bearbeitet, poliert oder vernickelt. Lieferung fix und fertig zur Montage an Ort und Stelle.

Rasch erhältlich.

Man verlange die Spezialpreisliste.



Vertikal-Fräsmaschine Nr. 3.

Arbeitsfläche des Tisches
1120 × 300 mm.

Einfache, Universal-, Plan- und Vertikal-Fräsmaschinen.

Gewinde-Fräs-, sowie automat. Räderfräsmaschinen.

WANDERER-FRÄSMASCHINEN DER WANDERER-WERKE A.-G.

LAGER!

VERTRETUNG FÜR DIE SCHWEIZ:

LAGER!

W. WOLF, Ingenieur, vorm. Wolf & Weiss, ZÜRICH I, Brandschenkestr. 7.

Moderne Werkzeugmaschinen für Schnellbetrieb

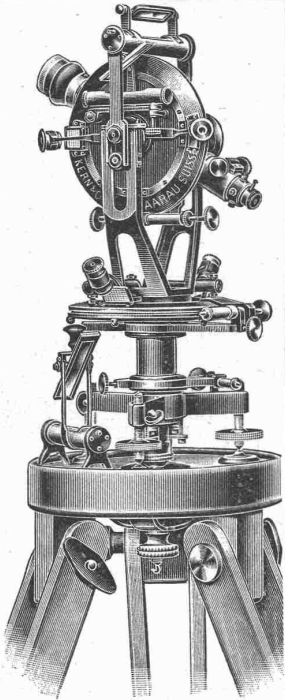
Stossmaschinen leichter und schwerer Bauart
Karusseldrehbänke — Radialbohrmaschinen

Mehrspindlige Bohrmaschinen, besonders für Kesselbau

Spezialmaschinen für Bau und Betrieb von Eisen- und Strassenbahnfahrzeugen
und für die Elektro-Industrie

Leitspindeldrehbänke Hobelmaschinen Fräsmaschinen

Berliner Werkzeugmaschinen-Fabrik Aktien-Gesellschaft vorm. L. Sentker
BERLIN N. 65, Müllerstrasse 35 c



Mathematisch-mechanisches Institut **Kern & C^{ie}, Aarau**

Gegründet 1819

Gegründet 1819

Vollständig der Neuzeit angepasstes, mit Werkzeug- und Arbeitsmaschinen erster Marken neu ausgerüstetes Etablissement.

Erstklassige Instrumente für Topographie, Geodäsie und Astronomie, Präzisions-Nivellierinstrumente und Miren.

Feinste Schweizer. Präzisionsreisszeuge
mit erprobten patentierten Neuheiten. Alle
Zirkel mit Kopfgriffen.

Sämtliche Produkte sind eigenes Fabrikat und nach den letzten wissenschaftlichen und technischen Anforderungen ausgeführt.

20 erste Auszeichnungen.

Telegramme:
KERN, AARAU

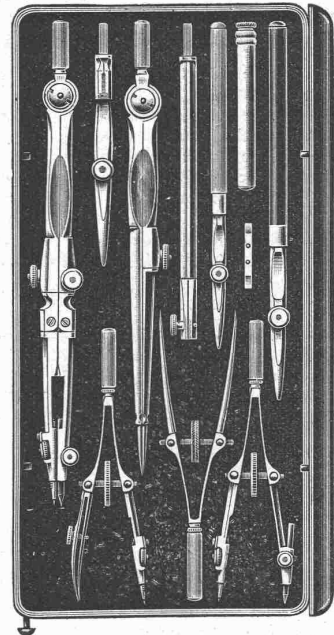
Telephon



Fabrikmarke.

Grand Prix Paris 1889.
Grd. Prix Mailand 1906.

Spezialkataloge.



Ed. Züblin & C^{ie}, Basel und Strassburg i. E.

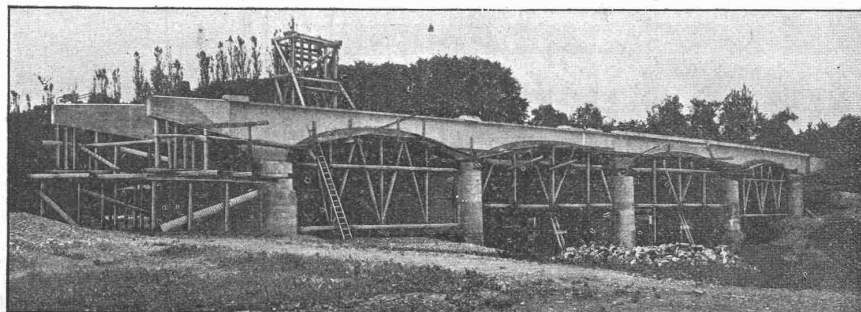
Ingenieurbureau und Unternehmung für Eisenbetonbau, Hoch- und Tiefbauten aller Art.

Spezialität:

**Eisenbetonpfehl-
Gründungen**

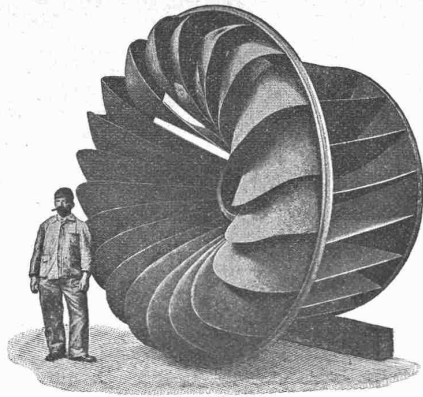
Spundwände

Quaimauern



Brücke über die Ergolz bei Kaiseraugst, ausgeführt im Frühjahr 1909.

Bis Mai 1908 über 100 000 laufende Meter Betonpfähle für Staats-, Eisenbahn- und Kommunalbauten gerammt.



Aktiengesellschaft vormals
Joh. Jacob Rieter & Co., Winterthur
TURBINEN

neuester Konstruktion und höchstem Nutzeffekt für alle vorkommenden Verhältnisse.

Präzisions-Regulatoren mit mechanischer und hydraulischer Wirkung
 Transmissionen, Kesselschmiede - Arbeiten.

Schaffhauser Strassenbahn.
Stelle-fusschreibung.

Infolge Rücktrittes des bisherigen Inhabers ist die Stelle eines **Depotchefs** bei herwärtiger Strassenbahn und der Strassenbahn Schaffhausen-Schleitheim baldigst neu zu besetzen. Die reglementarische Besoldung beträgt Fr. 3400.— bis Fr. 4600.— per Jahr. Geeignete Bewerber mit abgeschlossener technischer Bildung, welche ähnliche Stelle bereits erfolgreich bekleidet haben und über theoretische und praktische Erfahrung im Betrieb und Unterhalt elektr. Strassenbahnen verfügen, belieben ihre ausführliche Anmeldung mit Zeugnisabschriften und Angabe des Bildungsganges, von Referenzen und des frühesten Eintrittstages bis **11. September 1909** an unterzeichnete Direktion einzugeben.

Schaffhausen, den 25. August 1909.

Der Direktor: **H. Geiser.**

Photographie.

Spezialität in Aufnahmen industrieller Objekte, Gebäude, Interieurs, Gemälde, Sammlungen und Aufnahmen für Kataloge und Werke aller Art. — Entwickeln und Kopieren etc. von eingesandten Platten.

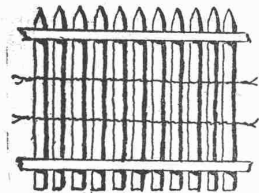
H. Wolf-Bender

Kappelerstrasse 16 — ZÜRICH I — Centralhof

Atelier für Reproduktions-Photographie.

Holzgitterei-Fabrik.

Spalier-Arbeiten und Spalier-Bauwerke
 Roll-Schattendecken und Roll-Strohdecken
 z. Bedachung von Gewächshäusern.



Spezial-Geschäft für
Palisaden

(Holzzäune aus Hartholz)

Gustav Minder & Co., Genf.

Preisliste gratis.

Motor-Lastwagen

von 3—6 Tonnen Nutzlast, mit od. ohne Kippbrücke.

Glänzend bewährte Spezialkonstruktion für Eisenbereifung.

Vermietung von Motorlastwagen und Uebernahme von Warentransporten zu billigen Taxen.

Herkules A.-G., Menziken.



Heinrich Brändli, Horgen
 Asphalt-, Dachpappen- u. Holzzement-Fabrik

liefert:
Asphalt-Isolierplatten, für wasserdichte Eindeckungen bei: Eisenbahnen, Strassen, Hoch- und Tiefbauarbeiten, in nur prima Qualität, je nach Angabe der Verwendungsarten.

Referenzen zu Diensten. — Fachmännische Ratschläge.
 Telegramme: Heinrich Brändli, Horgen.

Mechan. Bauschreinerei und Parquet-Fabrik
Stuber & Co., Schüpfen (Bern)

empfiehlt:

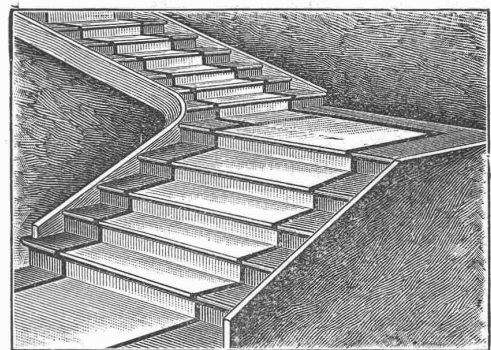
Parquets in allen Holzarten, vom einfachsten bis reichsten Dessin.
Bauschreinerarbeiten,
Fenster und Türen als Spezialität.

Prompte Bedienung. Vorteilhafte Preise. Man verl. Offerten.

Vereinigte Xylolith- und Kohlensäurewerke A.-G.
WILDEGG

⊕ Patent Nr. 9080

Treppenstufen aus Xylolith
 für Belag von



eisernen Treppen, hölzernen und Betontreppen;
 Wendeltreppen; abgelaufenen Sandstieptreppen.

Grosse Standsicherheit, feuersicher, grösste Solidität.
 Unisfarben oder mit gefärbtem Treppenläufer.

Einzig in der Schweiz bis jetzt ca. 200 000 m² Böden und zirka 10 000 Treppenstufen gelegt.

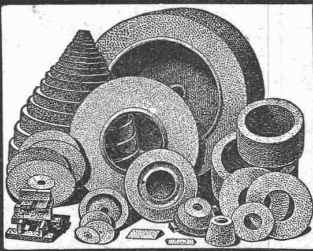
Thonwerk Biebrich A.-G.

Chamottefabrik
Biebrich am Rhein.

Hochfeuerfeste u. säurebeständige Produkte.

Normal- und Façonsteine aller Art, Chamottemörtel, Retorten, Muffeln etc. Bau kompletter Ofenanlagen.
Beste Referenzen und Zeugnisse aus der Schweiz.

Schmirgelscheibenfabrik Winterthur



Bölsterli & Co

Erstklassige Referenzen von Weltfirmen.

A. SCHMID Maschinenfabrik a. d. Sihl Zürich.

Gegründet 1871. Höchste Auszeichnungen.

Spezialitäten:

Wassermotoren und Wasserturbinen für Kleingewerbe.

Kolbenpumpen

für jeden beliebigen Förderdruck, für Wasserversorgungen, Fabriken, Wohnhäuser, Villen, Hotels usw. mit Antrieb durch Gas-, Benzin-, Elektromotoren oder Turbinen.

Speisewassermesser

für jeden Betriebsdruck. Grösste Genauigkeit. Unentbehrlich für jeden Dampfkesselbesitzer.

Wassersäulenmaschinen.

Hydraulische Pressen.

Luft-Kompressoren.

Vakuumpumpen.

Spezialmaschinen jeder Art.

Ingenieurbureau

von

H. Schæfle

Dipl. Ing.

Zürich

Uraniastr. 11. Teleph. 8431.

Neutrales Bureau für vollständige Durchführung moderner Kraft- und Pumpen-Anlagen

Prüfung und Ueberwachung bestehender Anlagen

Masch.-techn. Konsultationen u. Expertisen



J. Nörr Zürich 2 Seidengasse

nächst Trulle Bahnhofstrasse

Vorteilhafteste

Bezugsquelle

f. imprägnierte starke

Strapaz-Kleider

Loden und engl. Stoffe

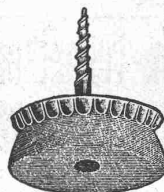
meterweise,

moderne Massanfertigung.



Elastische

Stuhl- und Möbel-Unterlagen (Linoleum-, Parkett- und Möbelschoner)



Geräuschloses Rücken d. Möbel. Für Nervöse, Kranke u. vielbeschäftigte Geistesarbeiter unentbehrlich. Empfehlenswert für Bureaux, Versammlungsräume, Krankenhäuser, Sitzungszimmer etc.

Preis- und Dimensionsliste auf Verlangen.

C. A. Ullrich & Co. A.-G., Zürich II.

M. Kreutzmann
Rämistr. 37
ZÜRICH

Buchhandlung für Architektur und Kunstgewerbe.

Zeichnungswerke

für das Baufach, die Textilbranche, sowie für

jedes

Gewerbe, Mal- u. Zeichen-Vorlagen für Schulen und Private. Bücher für Bau u. Einrichtung von Villen und kleinern Wohnhäusern, Wohnungs- Ausstattungen, Garten-Architektur und künstlerische Gartengestaltung etc. etc. Auswahlendungen.

Telephon.

A. Jucker, Nachf. v.

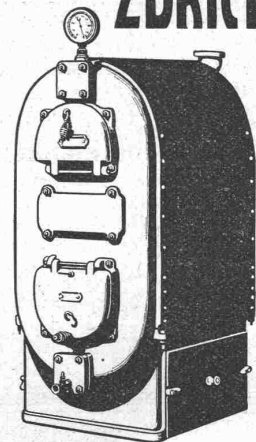
Jucker-Wegmann,
Papierhandlung z. Hecht, Schiffände 22, Zürich.

Grosses Lager

von

Pauspapieren, Pausleinen und Zeichenpapier, Rollen und Bogen, in nur vorzüglichen Qualität n Holzzementpapier, Dachpappen, Bodenbelag- und Teppich-Unterlag-Papiere.

HAUPT & AMMANN ZÜRICH



ZENTRAL-HEIZUNGEN

Gesucht
ein energischer, junger
Ingenieur,
womöglich mit etwas Kenntnissen im Tunnelbaubetrieb und der etwas italienisch kann, als Hilfskraft beim Bau eines Tunnels. Offerten unter Chiffre Z. X. 9448 an die Annoncen-Expedition
Rudolf Mosse, Zürich.

Patent-Techniker
per 1. Oktober 1909 gesucht.

Nur solche Herren, die absolut selbständig Patent- etc. Anmeldungen fertigen können und mit der Praxis des Eidg. Amtes für geistiges Eigentum vertraut sind, wollen sich mit Zeugnissen, Lebenslauf, Gehaltsansprüchen u. Photographie melden unter Chiffre Z. V. 9534 an die Annoncen-Expedition
Rudolf Mosse, Zürich.

Zwei zuverlässig arbeitende
Bautechniker,
wovon einer Anfänger sein kann, von Baumeister in Zürich
gesucht.
Anmeldungen mit Angabe von Alter, Heimatsort, Bildungsgang der bisherigen Stellungen, der Gehaltsansprüche, sowie der Zeit, auf welche die Stelle angetreten werden könnte, unter Chiffre Z. Y. 9324 an die Ann.-Exp.
Rudolf Mosse, Zürich.

Gesucht
Chemiker

(Techniker) für analytische Arbeiten in Fabrik der Zentralschweiz. (Schweizer bevorzugt). Offerten ohne Retourmarke mit Zeugnisabschriften und Gehaltsansprüchen unt. Y. 4399 Lz. an Haasenstein & Vogler, Luzern.

Gesucht
von einer modernen Maschinenfabrik
Maschineningenieur
mit akademischer Bildung, der sich dem Bau von Eisenbahnmateriale u. Wehreinrichtungen widmen will. Erfahrungen i. Bau von Hebezeugen und Aufzügen willkommen. Anmeldungen m. ausführl. Angaben unt. Chiff. Z. R. 9542 nimmt entgegen die Annoncen-Expedition
Rudolf Mosse, Zürich.

Junger, tüchtiger
Architekt
sucht Stellung auf Bureau oder Bauplatz. Geßl. Offerten erbeten unter Chiffre Z. M. 9412 an die Annoncen-Expedition
Rudolf Mosse, Zürich.

Bautechniker, Architekt,
flotter, sauberer Zeichner, sucht
sofort Stellung. F. Panzner,
D. Meiderich, Rheinland.

Konkordatsgeometer,
hochschulgebildet, praktisch erfahren,
sucht **Engagement** auf passende
Stelle, oder Arbeit in Regie und
Akkord. Beste Referenzen zur Verfügung. Geßl. Anfragen unt. Chiff. O. 560 Lz. an Orell Füßli-Annoncen, Luzern.

Ingenieur,
mit langjähriger allgemeiner Praxis,
vollkommen selbständig, mit prima
Ausweisen, sucht **Engagement**
in leitende Stellung. Antragen unt.
Chiffre E 4352 Lz. an Haasenstein & Vogler, Luzern.

Lehrling kann in namhaftem Berliner **Architekturbureau** Ausbildung erhalten. Offert. unter J. L. 8274 befördert **Rudolf Mosse, Berlin SW.**

Maschineningenieur,
25 Jahre alt, 3 1/2 Jahre Werkstattpraxis, 5 Semester Technikum, 8 Monate Bureautätigkeit in Gas- und Rohölmashinen, sucht, wenn möglich in gleicher Branche, **Stellung.** Gute Zeugnisse zu Diensten. Geßl. Offerten unter Chiffre Z. Z. 9300 an die Annoncen-Expedition
Rudolf Mosse, Zürich.

Diplomierter
Bautechniker

der drei Landessprachen mächtig, mehrjährige Praxis, guter Zeichner, mit gründlichen Kenntnissen der Statik und Konstruktion, sucht **Engagement** in der Schweiz oder im Ausland. Referenzen und Zeugnisse zur Verfügung.
Offerten unter Chiffre Z. B. 9327 an die Annoncen-Expedition
Rudolf Mosse, Zürich.

Jüngerer Architekt,
Künstler, in ersten deutschen Ateliers gearbeitet, z. Zt. Chef eines Schweizer Ateliers, sucht **Stellung.**
Offerten unter Chiffre Z. K. 9360 an die Annoncen-Expedition
Rudolf Mosse, Zürich.

Man sucht Stelle
bei einem Architekten für einen **Techniker,** welcher bereits mehrere Monate praktisch gearbeitet hat. Offerten erbeten an Herrn Vetter, Pfarrer, Yvonand.

Dipl. Masch.-Techniker
mit einer 20-monatigen Bureau-Praxis, sucht dauernde **Anfangs-Stellung** im In- oder Ausland. Sprachenkenntnisse: Deutsch, Französisch, Ungarisch und Rumänisch. Kann sofort eintreten. Offerten sub Chiffre Z. C. 9728 an die Ann.-Exp.
Rudolf Mosse, Zürich.

Junger Architekt,
Absolvent des eidgen. Polytechnikums, mit 2 Jahre Bureau und Baupraxis, sucht auf Oktober passende **Stelle,** womöglich in die franz. Schweiz. Beste Zeugnisse können eingesandt werden. Offerten unter Z. O. 9664 an die Annoncen-Exped.
Rudolf Mosse, Zürich.

Junger, tüchtiger
Mechaniker,
auf allgemeinen Maschinenbau, der auch i. Elektrischen gute Erfahrungen hat, **wünscht Stelle als**
Mech.-Reparateur
in **Geschäft.** Bewerber ist auch in Montage, sowie Installationen bewandert. Würde sich auch an einer Maschinenbau-Werkstätte aktiv **betheiligen** mit größerer Einlage. Offerten sub Chiffre Z. D. 9629 an die Annoncen-Expedition
Rudolf Mosse, Zürich.

Junger tüchtiger
Bautechniker
mit mehrjähriger Praxis, sucht, am liebsten in Architekturbureau, auf 15. September oder 1. Oktober
Stellung.
Offerten unter Chiffre Z. X. 9698 an die Annoncen-Expedition
Rudolf Mosse, Zürich.

Architekt,
diplomiert, mehrjährig erfahren in Bureau und Bau,
sucht **Stellung**
in Zürich, event. auch nur vorübergehend. Angebote unter Chiffre Z. S. 9693 an die Annoncen-Exped.
Rudolf Mosse, Zürich.

Junger Architekt
tüchtig im Entwurf und Detail, guter Darsteller, erfahren in der Bauleitung und Konstruktion,
sucht dauernde **Stelle.**
Geßl. Offert. unt. Chiffre Z. J. 9699 an die Annoncen-Expedition
Rudolf Mosse, Zürich.

Bautechniker
(diplom.)
selbständiger Arbeiter auf Bureau und Bau, mit mehrjähriger Praxis, auch Eisenbeton, sucht dauernde **Stelle** in einem Baugeschäft. Zeugnisse und Referenzen zu Diensten. Offerten unter Chiffre Z. U. 9745 an die Annoncen-Expedition
Rudolf Mosse, Zürich.

Geübte, junge
Techniker
für Bergbahn **Sierre-Zinal-Zermatt** sofort gesucht. Detaillierte Offerten mit Ansprüchen an
M. Emch, Ingenieur
Zinal (Wallis).

Junger Bautechniker,
mit mehrjähriger Baupraxis, diplomiert vom Technikum Biel, der drei Landessprachen mächtig, sucht **per 1. September** event. später **Stelle** in ein besseres Architektur- oder Baugeschäft. Ansprüche bescheiden. Geßl. Offert. unter Chiff. Z. D. 9729 an die Annoncen-Exped.
Rudolf Mosse, Zürich.

Billig zu verkaufen
ein **Präzisionsnivellierinstrument** in tadellosem Zustande. Offerten unter Chiffre Z. O. 9714 an die Annoncen-Expedition
Rudolf Mosse, Zürich.

Ein bis zwei Stück
Baumaschinen
von 0,6 m und zirka 4 Stück **Baumaschinen** von 0,75 m Spurweite, gebraucht oder neu, zu **kaufen gesucht.** Es wird in jedem Fall nur auf tadellose, kräftige Maschinen reflektiert. — Offerten mit allen näheren Angaben erbeten an die
Westdeutsche Eisenbahn-Gesellschaft
Bauabteilung, Weinfelden.

Patent-Bureau
J. Aumund, Ing.
Sonneggstr. 74, Zürich. Teleph. 2967

CARLMÜLLER ZÜRICH Patent-Bureau
PRIMA REFERENZEN



D. Denzler, Zürich
Sonnenquai 12 - Schweizergasse 4

Fabrikation und Lager in allen
Seilerwaren.
Hanf - Seile
Draht - Seile

Bindseile, Schlingen, Gerüst-Stricke, Maurerschnüre, Senkelschnüre, Drahtbürsten, Wagenfett, Seilfett etc. etc.
Verlangen Sie Preisliste!



Kgr. Saehsen.
Technikum Mittweida.
Direktor: Professor A. Holst.
Höhere technische Lehranstalt für Elektro- u. Maschinentechnik. Sonderabteilungen f. Ingenieure, Techniker u. Werkmeister. Elektr. u. Masch.-Laboratorien. Lehrfabrik-Werkstätten. Höchste Jahresfrequenz bisher: 8610 Studierende, Programm etc. kostenlos v. Sekretariat.