

Objektyp: **Advertising**

Zeitschrift: **Schweizerische Bauzeitung**

Band (Jahr): **53/54 (1909)**

Heft 4

PDF erstellt am: **26.09.2024**

Nutzungsbedingungen

Die ETH-Bibliothek ist Anbieterin der digitalisierten Zeitschriften. Sie besitzt keine Urheberrechte an den Inhalten der Zeitschriften. Die Rechte liegen in der Regel bei den Herausgebern. Die auf der Plattform e-periodica veröffentlichten Dokumente stehen für nicht-kommerzielle Zwecke in Lehre und Forschung sowie für die private Nutzung frei zur Verfügung. Einzelne Dateien oder Ausdrucke aus diesem Angebot können zusammen mit diesen Nutzungsbedingungen und den korrekten Herkunftsbezeichnungen weitergegeben werden. Das Veröffentlichen von Bildern in Print- und Online-Publikationen ist nur mit vorheriger Genehmigung der Rechteinhaber erlaubt. Die systematische Speicherung von Teilen des elektronischen Angebots auf anderen Servern bedarf ebenfalls des schriftlichen Einverständnisses der Rechteinhaber.

Haftungsausschluss

Alle Angaben erfolgen ohne Gewähr für Vollständigkeit oder Richtigkeit. Es wird keine Haftung übernommen für Schäden durch die Verwendung von Informationen aus diesem Online-Angebot oder durch das Fehlen von Informationen. Dies gilt auch für Inhalte Dritter, die über dieses Angebot zugänglich sind.

Schweizerische Bauzeitung

Wochenschrift

für Bau-, Verkehrs- und Maschinentechnik

Gegründet von A. WALDNER, Ingenieur.

Herausgeber: A. JEGHER, Ingenieur.

Dianastrasse Nr. 5, ZÜRICH II.

Verlag des Herausgebers. — Kommissionsverlag: Rascher & Cie, Meyer & Zellers Nachfolger in Zürich.

Organ

des Schweizer. Ingenieur- und Architekten-Vereins und der Gesellschaft ehemaliger Studierender des eidg. Polytechnikums in Zürich.

Abonnementspreis:
Ausland. 25 Fr. für ein Jahr
Inland. 20 „ „ „

Für Vereinsmitglieder:
Ausland. 18 Fr. für ein Jahr
Inland. 16 „ „ „
sofern beim Herausgeber
abonniert wird.

Abonnements
nehmen entgegen: Heraus-
geber, Kommissionsverleger
und alle Buchhandlungen
und Postämter.

Insertionspreis:
Für die 4-gespaltene Petitzeile
oder deren Raum 30 Cts.
Haupttitelseite: 50 Cts.

Inserate
nimmt allein entgegen:
Die Annoncen-Expedition
RUDOLF MOSSE,
Zürich,

Basel, Bern, St. Gallen,
Berlin, Breslau, Dresden,
Frankfurt a. M., Hamburg,
Köln, Leipzig, Magdeburg,
München, Stuttgart, Wien.

Bd. LIII.

ZÜRICH, den 23. Januar 1909.

N^o 4.

FENSTER-
FABRIK

KIEFER

ZÜRICH
Ia. REFERENZEN

Pat. Falzscheere Pat. Wetterschenkelverschluss

Compagnie du chemin de fer Neuchâtel-Chaumont.
Section du Funiculaire.

Soumission.

Les travaux d'infrastructure de la section du funiculaire La Coudre-Chaumont sont mis en soumission.

Longueur de la ligne. 2,033 mètres,
Différence d'altitude (1087—517) 570 mètres.

Les plans et les cahiers des charges peuvent être consultés du 1^{er} au 6 Février au bureau de la Compagnie (Bâtiment des Tramways Quai du Mont-Blanc 5) à Neuchâtel, où l'on peut aussi se procurer des formulaires de soumission.

Neuchâtel, le 20 Janvier 1909.

L'Ingénieur en chef: Philippe Tripet.

Die

Gips-Union A.-G., Zürich

hat letzter Tage die deutsche Ausgabe ihrer Prospekt-
sammlung, betitelt

Gips, Gips-Produkte und ihre Verwendung

zum Versand gebracht und bittet diejenigen Interessenten,
die bei deren Zusendung übersehen worden sein sollten,
um gefl. Bericht behufs Nachlieferung.

LOSILLO

fugenloser Bodenbelag
aus Kunstholz.

Siebenjährige eigene Erfahrung.

Erstklassige Materialien, sorgfältige Ausführung.

CH. H. PFISTER & Co, BASEL XI.

Kalkulator.

Wir suchen für unser Lohn- und Kalkulationsbureau einen weiteren Angestellten, der die Befähigung hat, die verausgabten Löhne und Materialien für die Betriebs- und Fabrikations-Arbeiten selbständig zu kontrollieren und zu buchen. Bewerber, welche bereits in gleicher oder ähnlicher Stellung mit Erfolg tätig waren, wollen ihre Offerte unter Angabe der bisherigen Tätigkeit, des Alters, der Ansprüche und unter Beifügung ihrer Zeugnisabschriften einsenden.

Offerten, die nach vier Wochen unbeantwortet bleiben, gelten als nicht konvenierend.

Lokomotivfabrik Saronno (Oberitalien)

Filiale der Maschinenfabrik Esslingen.



Linoleum
Maximiliansau.

In Millionen von Quadratmetern
bewährtes erstkl. Fabrikat.
Uni ■ Granit ■ Jasper
Inlaid: Künstlerkollektion.

Spezialfabrikate für Schalldämpfung und Wärme:
Korklinoleum ■ Korkment

Niederlagen in ersten Spezialgeschäften. — Fachmännische Auskunft
auch durch die Fabrik.

Lizenznehmer-Gesuch.

Für eine in der Schweiz neu patentierte, absolut riss-sichere und schalldämpfende Gypsdecke, die sich für Holz- und Betongebälk gleich gut eignet und die in der Anfertigung keinerlei Schwierigkeiten bietet, im Gegenteil billiger als andere gewöhnliche Decken ist, werden Lizenzen an grössere Baugeschäfte und Stuckateure vergeben. Offerten unter F. K. 4020 an die Annoncen-Expedition

Rudolf Mosse, Frankfurt a. M.

Schweizerische Bundesbahnen.

Kreis II.

Die Unterbauarbeiten für das II. Geleise zwischen den Stationen Zofingen und Reiden, Km. 48,865—53,055, sind zu vergeben:

In der Hauptsache sind auszuführen:

Erdbewegung	zirka 28600 m ³
Mauerwerk und Beton	„ 2700 m ³
Zementrohrdurchlässe	„ 250 m
Chaussierungsarbeiten	„ 4800 m ³

Pläne und Bedingungen können auf dem Bureau des Sektionsingenieurs in Zofingen eingesehen werden, wo auch die Eingabeformulare zu beziehen sind.

Uebernahmsgebote sind mit der Aufschrift «Bau eingabe für das II. Geleise Zofingen-Reiden» bis **6. Februar 1909** verschlossen der unterzeichneten Kreisdirektion einzusenden.

Die Bewerber bleiben bis **31. März d. J.** an ihre Angebote gebunden.

Basel, den 15. Januar 1909.

Kreisdirektion II
der schweizerischen Bundesbahnen.

Mise au concours de travaux.

La Direction du 1^{er} arrondissement des chemins de fer fédéraux, à Lausanne, ouvre un concours pour la fourniture et le montage de la partie métallique de la marquise sur le quai I de la gare de Vevey, d'un poids d'environ 85 tonnes.

Les plans et conditions relatifs à ces travaux peuvent être consultés au bureau central de la voie N° 60, à la Razude à Lausanne, où l'on peut aussi se procurer des formulaires de soumission.

Les plans seront adressés contre remboursement de Fr. 5.— aux constructeurs qui en feront la demande.

Les soumissions, portant la suscription „Marquise de Vevey“, devront parvenir à la Direction soussignée le **6 février 1909** au plus tard.

Lausanne, le 15 janvier 1909.

La Direction du 1^{er} Arrondissement des
Chemins de fer fédéraux.

Konkurrenz-Ausschreibung

über Lieferung einer Drehscheibe

für das kantonale Salzamt Zürich.

Eingabetermin: **9. Februar 1909.**

Näheres siehe kantonales Amtsblatt.

Zürich, den 18. Januar 1909.

Für die kantonale Baudirektion,
Der Kantonsbaumeister: FIETZ.

Maschinentechniker

für das Konstruktionsbureau einer renommierten italienischen Maschinenfabrik **gesucht.**

Bewerber muss Absolvent eines schweiz. Technikums sein und eine mindestens 3- bis 4-jährige Konstruktionspraxis in einer erstklassigen Dampfmaschinen- oder Motoren-Fabrik besitzen. Offerten mit Zeugnisabschriften und Angabe der Gehaltsansprüche unter Chiffre Z.M.687 erbeten an die Annoncen-Expedition

Rudolf Mosse, Zürich.

Offene Ingenieurstelle.

Beim Baudepartement des Kantons Basel-Stadt ist die Stelle eines **Ingenieurs** für Projektierung und Bauleitung zu besetzen. Verlangt wird polytechnische Vorbildung und einige Jahre Praxis. Gehalt Fr. 4000.— bis 6000.—. Nähere Auskunft erteilt der Kantons-Ingenieur. Anmeldungen sind unter Beilage von Zeugnissen und Angabe bisheriger Tätigkeit bis zum **6. Februar d. J.** zu richten an das

Baudepartement des Kantons Basel-Stadt.

Kunststeinmehl Terrazzo

in jeder Farbe und Körnung

G. Hostettler, Terrazzowerk

70/72 Freiburgstrasse — **BERN** — Freiburgstrasse 70/72

Stellenausschreibung.

Die infolge Rücktrittes freiwerdende Stelle eines **Ingenieurs I. Klasse** des Bureaus für elektrischen Betrieb bei der Generaldirektion der Schweiz. Bundesbahnen in Bern wird hiermit zur Bewerbung ausgeschrieben. Von den Bewerbern wird der Ausweis über den Besuch einer technischen Hochschule, Erfahrung in Bezug auf die Ausnützung von Wasserkräften und Kenntnis der deutschen und französischen Sprache verlangt. Die Besoldung wird innert den reglementarischen Grenzen von Fr. 4800.— und Fr. 7000.— bei der Ernennung festgesetzt. Dienstantritt **1. April 1909.** Anmeldungen sind bis zum **31. Januar 1909** zu richten an

Die Generaldirektion

der schweizerischen Bundesbahnen.

Bern, den 11. Januar 1909.

Zu vermieten:

Stadtrayon, Tramhaltestelle,

helle, geräumige Lokalitäten,

passend für alle Gewerbe und Handwerker, in jeder wünschbaren Grösse und Lage.

Elektrische und Wasserkraft sowie Geleise-Anschluss. Elektrische Beleuchtung, Waren-Aufzug für alle Etagen, Lade-Rampe.

Behufs näherer Details, sowie Besichtigung sich zu wenden an

M. Bunzl, Immobilien-Verkehr, Zürich V

Seefeldstrasse 99 — Telephon 4386.

Verheirateter, 26jährig, deutsch und französisch sprechend und schreibend, geläufig italienisch sprechend, absolvierte kaufmännische Lehre, in sämtlichen Bureauarbeiten praktisch bewandert, Msschreibers, Heliographie, zur Zeit technischer Korrespondent von grösserem Elektrizitätswerk, sucht Stelle als

Bausekretär bei Bau von Elektrizitäts-Wasserwerk oder elektrischen Bahnen.

Ja Zeugnisse und Referenzen. Gefl. Offerten unter W.284L. an
Haasenstein & Vogler, Luzern.

Für eine in Südfrankreich zu errichtende, grössere industrielle Anlage, wird ein erfahrener

Bautechniker als Bauführer

per sofort gesucht.

Bewerber muss die französische Sprache in Wort und Schrift beherrschen, und schon grössere Bauten, möglichst in Südfrankreich, geleitet haben. Ausführliche Offerten mit Lebensl., Zeugnisabschriften und Gehaltsansprüche unter H.J.1475 erbeten an

Rudolf Mosse, Zürich.

G. BÄSCHLIN-FIERZ

NACHFOLGER VON O. V. TOBEL

BAU-GESCHÄFT ZÜRICH III

AUSTRASSE 15 TELEPHON 3442

SORGFÄLTIGE AUSFÜHRUNG VON
**NEUBAUTEN, UMBAUTEN, FABRIKBAUTEN,
REPARATUREN**

EXAKTE UND KUNSTGERECHTE
STEINHAUERARBEITEN

1a komprimierte blanke Stahl-



Grösstes Lager. — Prompte und billige Bedienung.

Affolter, Christen & Co., Basel
Eisen und Stahl en gros.

Wanner & Cie, Horgen

Spezial-Abteilung für baugewerbliche Isolierungen.
 Generalvertreter der Korksteinfabrik Grünzweig & Hartmann, G. m. b. H., Ludwigshafen a. Rh.
 Erste, älteste und grösste Korksteinfabrik des Kontinents.

Korksteine und Korksteinplatten

für baugewerbliche Zwecke.

Zur Isolierung von:

Ziegel-, Schiefer-, Metall- und Holzzement-Dächern;
 Massivdächern aller Art, Betondächern etc.;
 Massiven Mauern und Fachwerk-Wänden;
 Feuchten Wänden und Untergeschossräumen;
 Gewölben und Fussboden;
 Scheidewänden und Fensternischen;
 Kühlräumen, Eis- und Lagerkellern.

Zur Herstellung von:

Elastischen und schalldämpfenden Fussboden-Unterlagen
 für Linoleum;
 Leichten, freitragenden Scheidewänden;
 Zwischendecken und Deckenverschalungen;
 Warm- und Kaltluft-Kanälen für Heizungs- und Ventilations-
 Anlagen;
 Telephonzellen.

Als selbständiges Bauelement für

Wohnhäuser, Villen, Stallungen, Personen- und Lagerhallen, Remisen, ambulante Lazarette,
 Sanatorien, Baracken, Wärterhäuschen, Pavillons, Schutzhütten etc.

Hohe Isolirwirkung

gegen

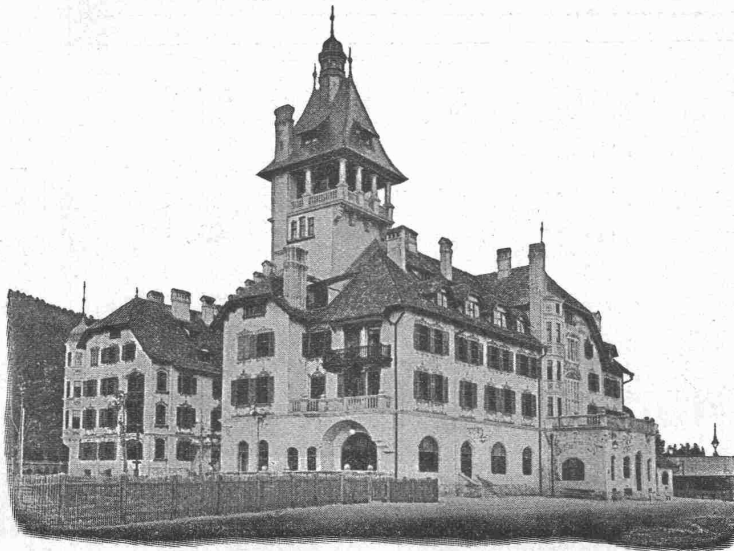
Wärme, Kälte, Schall und Feuchtigkeit.

Tausende von
 Referenzen und Zeugnissen
 aus allen Ländern.

Eigenes
 Architektur-Bureau
 zur Konstruktion
 von
 Korksteinbauten.

Langjährig geschultes
 Monteur-Personal.

WANNER & CIE
HORGEN.



Ausführung
 jeder Art Arbeiten
 unter Garantie.

Kataloge,
 Kostenberechnungen,
 fachkundige Ratschläge
 und Projekte
 prompt und gratis.

Grosses Lager,
 rasche Bedienung.

WANNER & CIE
HORGEN.

Grand Hôtel „Erzherzog Johann“ am Semmering.

Einbau sämtlicher Mansardenräume, Herstellung von Dachschrägen, Scheidewänden, Gangwänden etc. aus Korkstein.

VORZÜGE: Kurze Bauzeit, rasches Austrocknen, Schutz gegen Temperatureinflüsse,
 feuersicherer Schutz der hölzernen Dachkonstruktion.

Zentralheizungs-Fabrik Bern, A.-G.

vormals J. Ruef

empfiehlt sich zur Erstellung von Zentralheizungen aller Systeme; Wäschereien, Tröcknereien, Bade-Einrichtungen und Desinfektions-Apparate, Giesserei, Kupfer- und Kesselschmiedearbeiten.
 Fabrik: Station Ostermündigen. Internationale Ausstellung Mailand 1906: Grand Prix. Depot: Speichergasse 35, Bern.

 <p>Stein-Brecher Unverwüsl. Bauart, stationär und fahrbar. Höchste Leistungsfähigkeit. Komplette Schotter-Anlagen. Vertreter und Wiederverkäufer hohen Rabatt.</p>	<p>Verbesserte Walzen-Mühlen dauerhaftester Konstruktion. Komplette Sand-Bereitungsanlagen. Sortiermaschinen. Kegelbrecher. Walzwerke.</p>
<p>Alpine-Maschinenfabrik-Gesellschaft, Augsburg 2 vormals Holzhäuser Maschinenfabrik-Gesellschaft Spezialfabr. f. Zerklg.- u. Transport-Anlagen. Ausserst niedrige Anlage- und Betriebskosten.</p>	

Gustav Kuntze, Göppingen 3 (Württomb.)
Schmiedeeiserne, genietete und hartgelödete oder geschweißte



KUNTZE-RÖHREN

mit Flanschen oder Muffen.

Spezialität: Turbinen-Rohre in jeder Dimension.
Rohre für Tunnel-Bauten.
Rohre für Wasser-Versorgungs-Anlagen.



Aktien-Gesellschaft „Union“ in Biel
FABRIK IN METT.
I. Schweizerische Fabrik für elektrisch geschweisste Ketten
Patent Nr. 27199.
Ketten aller Art
für industrielle und landwirtschaftliche Zwecke. Handelsketten nur durch Eisenhandlungen zu beziehen. Grösste Leistungsfähigkeit. Ketten von höchster Tragkraft.

EUBÖOLITH
Beste Boden für Fabriken, Schulen, Spitäler
und Geschäftshäuser
Euböolith-Werke (Emil Séquin)
Olten.



E. Ott-Peter
Eichmeister
Zürich I
Lintheschg. 13
beim Hauptbahnhof.

Schweizerische Accumulatoren-Fabrik A.-G. in Olten.



Accumulatoren
jeder Art
Langjährig bewährtes System. — Ueber 1000 Batterien im Betriebe.
Reparaturplatten
passend in jede Batterie couranter Konstruktion.

CARLMÜLLER ZÜRICH
Patent-Bureau
PRIMA REFERENZEN

A. Jucker, Nachf. v.
Jucker-Wegmann,
Papierhandlung z: Hecht, Schiffände 22, Zürich.
Grosses Lager von Pauspapieren, Pausleinen, und Zeichenpapier, Rollen und Bogen, in nur vorzüglichen Qualitäten. Colzementpapier, Dachpappen, Bodenbelag- und Teppich-Unterlag-Papiere.

Anerkannt beste **Dynamit-Sorten** für alle Sprengzwecke



sowie **Zündschnüre und Kapseln** liefert
Dynamit Nobel, A.-G., Zürich
Fabrik in Isleten (Uri). Mythenstrasse 21. Telephone 3623.
Dépôts in der ganzen Schweiz.

Schluss-Termin für Annahme von Inseraten jeweilen Mittwoch Abend.

Anlagen für künstlichen Zug bei Feuerungen,

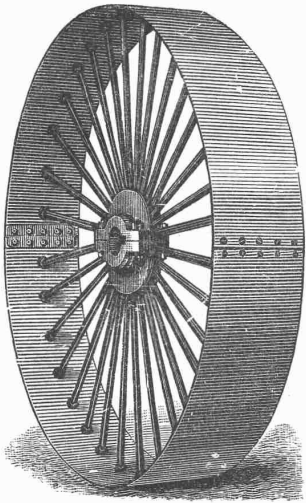
indirektes und direktes Verfahren, Absaugung schädlicher Gase u. Dämpfe.

Projekte für den speziellen Fall auf Anfrage kostenlos.

Dr. H. Gruse, Berlin w. 50

Technisches Bureau

Gelsbergstrasse 29 Tel. Amt 6, 6502



Riemen Scheiben

zweiteilig, aus Schmiedeisen und Holz. — Prompte Lieferung

Treibriemen

BALATA, Original «Dick».
KAMELHAAR, «Gripwell».
Generalvertretung. Einziges Lager.

Kernleder-Riemen

eigenes Fabrikat.

Decken

wasserdichte, f. jed. Bedarf.

Stapfer-Hünerwadel & Co.
Horgen.

Schulhausgruppe an der Limmatstrasse, Zürich.

Es werden hiemit folgende Arbeiten zur öffentlichen Konkurrenz ausgeschrieben:

Zimmerarbeiten,
Spenglerarbeiten,
Blitzableitung,
Dachdeckerarbeiten,
Holzzementbedachungen,
Verputz- und Gipsarbeiten,
Gipsestrichböden,
Schiefersimsen,
Warenaufzug.

Bedingungen, Pläne und Offertenformulare liegen in unserm Bureau, Bäregasse 13, von Montag den 25. Januar an, morgens 8—12 Uhr und mittags 2—6 Uhr zur Einsicht auf.

Offerten sind bis spätestens den 8. Februar 1909 abends, diejenigen für den Warenaufzug bis 20. Februar 1909, mit der entsprechenden Aufschrift versehen an den Vorstand des Bauwesens I einzureichen.

Zürich, den 21. Januar 1909.

Die Bauleitung:

Gebr. Pfister, Architekten.

Verlag von Julius Springer in Berlin, N. 24.

Armierter Beton.

Monatsschrift für Theorie und Praxis des gesamten Betonbaues.

In Verbindung mit Fachleuten herausgegeben

von

E. Probst,

und

M. Foerster,

Ingenieur in Berlin,

ord. Prof. a. d. Techn. Hochschule zu Dresden.

Monatlich ein Heft. — Preis vierteljährlich M. 2.50; ganzjährlich M. 10.—

INHALT DES JANUARHEFTES 1909:

Neue Versuche mit Eisenbetonsäulen und -balken. Von E. Probst.
Maschinenhalle d. Müllverbrennungsanstalt in Frankfurt a. M. Von Ing. E. Mautner.

Allgemeine Bestimmungen des deutschen Ausschusses für Eisenbeton. Von Prof. Dr. M. R. v. Thullie.

Vereinfachte Ermittlung der Spannungen. Von cand. ing. Vieser.
Die Entwicklung d. Zementindustrie in den Vereinigten Staaten.

Literaturschau, Von Dr. Kögler. — Mitteilungen über Patente. — Bücherbesprechungen. — Neue Bücher.

Probehefte jederzeit unberechnet vom Verlag.

Thonwerk Biebrich A.-G.

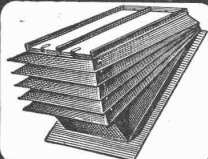
Chamottefabrik
Biebrich am Rhein.

Hochfeuerfeste u. säurebeständige Produkte.

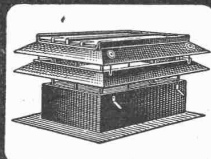
Normal- und Façonsteine aller Art, Chamottemörtel, Retorten, Muffeln etc. Bau kompletter Ofenanlagen.

Beste Referenzen und Zeugnisse aus der Schweiz.

Regensichere Dachlüftung



Hürtgenlüfter



Sternlüfter

Hürtgen, Mönnig & Co. Köln-Lindenthal

Edmund Simon, Dresden A4

Die besten Rostschutzfarben der Gegenwart sind die wissenschaftlich begründeten und langjährig bewährten

Durabo-Oelfarben

Marke „G“-Grund-, Marke „D“-Deckanstrich. Für Haltbarkeit übernehme volle Garantie.

Durabo - Glanzfarben

für Molkereien, Bade- und Accumulatoren-Räume, Optische Signale, etc. etc. etc.

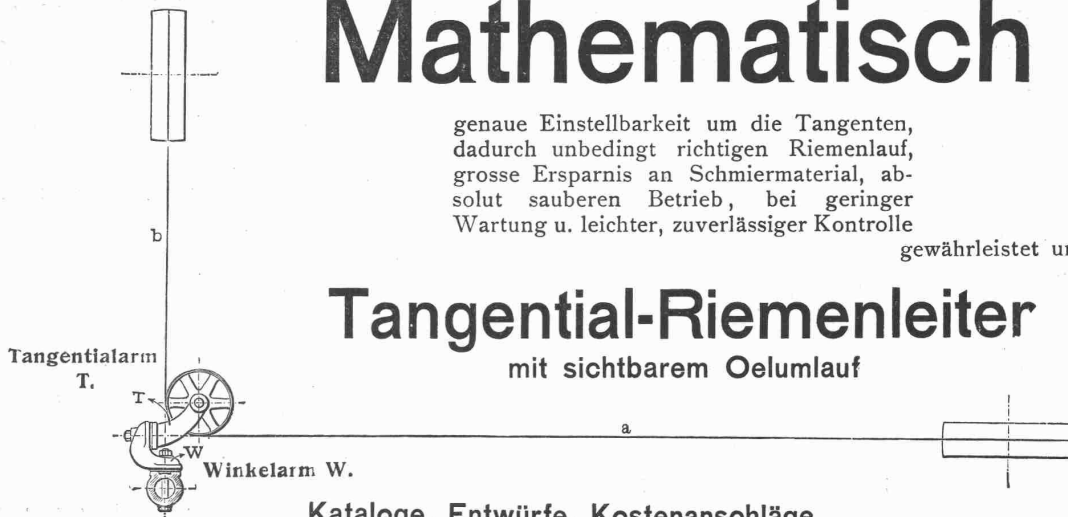
Generalvertreter: Ed. Wüthrich & Co., Herzogenbuchsee

Mathematisch

genaue Einstellbarkeit um die Tangenten,
dadurch unbedingt richtigen Riemenlauf,
grosse Ersparnis an Schmiermaterial, ab-
solut sauberen Betrieb, bei geringer
Wartung u. leichter, zuverlässiger Kontrolle

gewährleistet unser

Tangential-Riemenleiter mit sichtbarem Oelumlaufl



Kataloge, Entwürfe, Kostenanschläge
über

moderne Transmissions-Anlagen

durch

32 Blumenrain. **Eisenwerk Wülfel, Filiale Basel.** Telephon 2206.

Telegr.-Adr.: **Lux** Zürich Telephon: 1107

LICHTPAUS-ANSTALT
René ORBANN
Ingenieur-Chemiker.
Sihlhofstrasse 27
ZÜRICH

Heliographie Negrographie

Prompte u. sorgfältige Bedienung
PLANDRUCK

1^a Heliographie- & Pauspapiere
!! MAN VERLANGE OFFERTE !!

Lichtpausen über Nacht
erstellt Alfred Bähler, Zeichner, Gasstrasse 33, Basel
Massenheliographien ca. 25 m² spos. Fr. 1.50 per m²,
Papierstärke 110 Gramm prompt neg. Fr. 1.25 und billiger.

Maschinen für Sandverwertung
Dr. Gaspary u. Co., MarkKranstädt
Neuer Gesamtkatalog Nr. 140 gratis.



Amerik. Gurtförderer

System Robins

für jede

Industrie,
Steinbrüche, Kies- u. Sandgruben,
Fundamentaushub.

Unerreicht in Leistung und Haltbarkeit.

Projekte durch

Robert Aebi & Co.,
Zürich V,

Maschinen u. Geräte für Hoch- u. Tiefbau.