

Objektyp: **Advertising**

Zeitschrift: **Schweizerische Bauzeitung**

Band (Jahr): **53/54 (1909)**

Heft 17

PDF erstellt am: **25.09.2024**

Nutzungsbedingungen

Die ETH-Bibliothek ist Anbieterin der digitalisierten Zeitschriften. Sie besitzt keine Urheberrechte an den Inhalten der Zeitschriften. Die Rechte liegen in der Regel bei den Herausgebern. Die auf der Plattform e-periodica veröffentlichten Dokumente stehen für nicht-kommerzielle Zwecke in Lehre und Forschung sowie für die private Nutzung frei zur Verfügung. Einzelne Dateien oder Ausdrucke aus diesem Angebot können zusammen mit diesen Nutzungsbedingungen und den korrekten Herkunftsbezeichnungen weitergegeben werden. Das Veröffentlichen von Bildern in Print- und Online-Publikationen ist nur mit vorheriger Genehmigung der Rechteinhaber erlaubt. Die systematische Speicherung von Teilen des elektronischen Angebots auf anderen Servern bedarf ebenfalls des schriftlichen Einverständnisses der Rechteinhaber.

Haftungsausschluss

Alle Angaben erfolgen ohne Gewähr für Vollständigkeit oder Richtigkeit. Es wird keine Haftung übernommen für Schäden durch die Verwendung von Informationen aus diesem Online-Angebot oder durch das Fehlen von Informationen. Dies gilt auch für Inhalte Dritter, die über dieses Angebot zugänglich sind.

Schweizerische Bauzeitung

Wochenschrift

für Bau-, Verkehrs- und Maschinentechnik

Gegründet von A. WALDNER, Ingenieur.

Herausgeber: A. JEGHER, Ingenieur.
Dianastrasse Nr. 5, ZÜRICH II.

Verlag des Herausgebers. — Kommissionsverlag: Rascher & Cie., Meyer & Zellers Nachfolger in Zürich.

Organ

des Schweizer. Ingenieur- und Architekten-Vereins und der Gesellschaft ehemaliger Studierender des eidg. Polytechnikums in Zürich.

Abonnementspreis:
Ausland. 25 Fr. für ein Jahr
Inland. . 20 " " "

Für Vereinsmitglieder:
Ausland. 18 Fr. für ein Jahr
Inland. . 16 " " "
sofern beim Herausgeber
abonniert wird.

Abonnements
nehmen entgegen: Heraus-
geber, Kommissionsverleger
und alle Buchhandlungen
und Postämter.

Insertionspreis:
Für die 4-gespaltene Petitzelle
oder deren Raum 30 Cts.
Haupttitelseite: 50 Cts.

Inserte
nimmt allein entgegen:
Die Annoncen-Expedition
RUDOLF MOSSE,
Zürich.

Basel, Bern, St. Gallen,
Berlin, Breslau, Dresden,
Frankfurt a. M., Hamburg,
Köln, Leipzig, Magdeburg,
München, Stuttgart, Wien.

B^d LIII.

ZÜRICH, den 24. April 1909.

N^o 17.

FENSTER- FABRIK KIEFER ZÜRICH
IA. REFERENZEN

Pat. Falzscheere Pat. Wetterschenkelverschluss

Theaterdekorationen :: Bühneneinrichtungen

Telephon 5515.

Alb. Isler, Stadttheater, Zürich.

Atelier Seehofstr.

Wettbewerb.

Der Bankrat der Graubündner Kantonalbank eröffnet unter schweizerischen und in der Schweiz niedergelassenen Architekten einen allgemeinen Wettbewerb zur Erlangung von Entwürfen für ein neues Bankgebäude in Chur. Die Unterlagen können gratis bezogen werden durch die Direktion der Graubündner Kantonalbank in Chur. Als Einlieferungs-termin für die Entwürfe ist der **15. August 1909** festgesetzt. Zur Prämierung und eventuell Ankauf von Entwürfen sind Fr. 10 000.— ausgesetzt. Das Preisgericht besteht aus den Herren: Prof. Fried. v. Thiersch, München; Professor Moser, St. Gallen; Architekt Jung, Winterthur; Bankrat Issler, Davos; Bankdirektor Niggli, Chur.

Chur, den 5. April 1909.

Namens des Bankrates
der Graubündner Kantonalbank,
Der Präsident: J. J. Dedual.

Kunsthhaus Zürich.

Konkurrenz-Ausschreibung

über Ausführung der

**Glaserarbeiten
Holzrolladen
Installationsarbeiten
Schlosserarbeiten**

Programme können im Baubureau am Heimplatz bezogen werden, daselbst liegen auch die Bedingungen sowie Planunterlagen zur Einsicht auf.
Eingabetermin: **30. April 1909.**

Zürich, 15. April 1909.

Curjel & Moser, Architekten.

Für Techn. Vorarbeiten im Bahn- und Strassenbau empfiehlt sich B. EMCH, Ingenieurbureau, BERN.



WEISE & MONSKI

Maschinenfabrik:
HALLE a. S. PUMPEN Vertret. f. d. Schweiz:
Telegr.-Adr.: **G.-A. Bourgeois-Richter**
Weisens Hallesaa. Ingenieur
Breitingerstrasse 5
Zürich II.
für Dampf-, Riemen- und Elektromotor-Antrieb.
Duplex-Pumpen, Kolben-Pumpen, Luftkompressoren

Junger, tüchtiger Architekt,

selbständig im Entwurf und Konstruktion, flotter Zeichner und Darsteller, geübt in Statik und Voranschlag, sucht Stellung. Gebl. Offerten unter Chiffre Z. Y. 4049 befördert die Annoncen-Expedition

Rudolf Mosse, Zürich.

Elektrizitätswerke des Kantons Zürich. Preiskonkurrenz

für architektonische Gestaltung und bauliche Ausführung von kleinern Transformatorstationen.

Unter den im Kanton Zürich domizilierten Fachleuten wird eine Konkurrenz eröffnet zum Zwecke einerseits für architektonisch gefällige Gestaltung, andererseits für eine nach Preis und Bauart günstige bauliche Ausführung von kleinern Transformatorstationen gute Lösungen zu gewinnen. — Programm und Bedingungen, sowie Masszeichnungen sind beim Sekretariat des Verwaltungsrates der Kantonswerke (Obmannamt, Bureau 48, Zürich I) gegen Erlegung von Fr. 2.—, die bei Einreichung eines Projektes oder bei Rückgabe der Zeichnungen zurückerstattet werden, zu beziehen. — Termin für Ablieferung der Projekte: 29. Mai 1909.

Zürich, den 14. April 1909.

Namens des Verwaltungsrates
der Elektrizitätswerke des Kantons Zürich:
Der Präsident: C. Bleuler-Hüni.
Der Sekretär: Dr. A. Bosshardt.

Schweizerische Bundesbahnen. Kreis II.

Ausschreibung von Bauarbeiten.

Die Kreisdirektion II der Schweizerischen Bundesbahnen in Basel eröffnet Konkurrenz über die Lieferung und Montierung der Eisenkonstruktion im Gewichte von zirka 230 Tonnen für die Ueberführung der Murtenstrasse in Bern.

Pläne und Bedingungen sind im Bureau des Oberingenieurs, Leimenstrasse Nr. 2, Erdgeschoss, in Basel zur Einsicht aufgelegt, wo auch Eingabeformulare bezogen werden können.

Auf Wunsch werden den Bewerbern die Pläne gegen Nachnahme von Fr. 6.— zugestellt.

Eingaben mit der Aufschrift „Eisenkonstruktion für die Murtenstrassenbrücke“ sind bis Montag den 3. Mai 1909 der unterzeichneten Direktion verschlossen einzureichen.

Die Angebote bleiben bis 31. Mai 1909 verbindlich.
Basel, den 10. April 1909.

Kreisdirektion II
der schweizerischen Bundesbahnen.

Bodensee-Toggenburgbahn.

Bau-Ausschreibung.

Zur Vergebung kommen die sämtlichen Arbeiten der

Aufnahmegebäude samt Güterschuppen

der Zwischenstationen der Linien St. Gallen-Wattwil und St. Gallen-Romanshorn.

Die Vertragsunterlagen liegen im Hochbaubureau der Bodensee-Toggenburgbahn in St. Gallen, Vadianstrasse 22, IV. Stock, zur Einsicht auf.

Angebote für die Ausführung des Hochbaues von einer oder mehreren Stationen sind auf vorgeschriebenem Eingabeformular zu machen und bis längstens den 27. April 1909 mit Aufschrift „Hochbau B. T.“ einzureichen.

St. Gallen, den 13. April 1909.

Die Direktionskommission.

Neubau der Kirche Wipkingen-Zürich IV.

Ueber die

Bestuhlung und Malerarbeit

in der Kirche wird hiemit freie Konkurrenz eröffnet.

Pläne und Vorschriften liegen bei der unterzeichneten Bauleitung zur Einsicht auf, woselbst die Eingabeformulare erhältlich sind; solche werden keine versandt.

Die Offerten sind verschlossen und mit der Aufschrift „Kirchenbau Wipkingen“ versehen, bis zum 6. Mai 1909 einzusenden an den Präsidenten der Kirchenbaukommission, Herrn Bankrat H. Kleinert, Dorfstrasse 39, Wipkingen-Zürich IV.

Zürich, den 24. April 1909.

Ch. Conrad, Architekt
Weinbergstrasse 77, Zürich IV.

Volkshaus in Zürich III.

Nachfolgende Bauarbeiten werden zur öffentlichen Konkurrenz ausgeschrieben:

Erd- und Maurerarbeiten	Eingabefrist 10. Mai
Granit- und Hartsandsteinlieferung	» 10. „
Kunststeinlieferung	» 10. „
Eisenlieferung	» 10. „
Massivdecken	» 1. Juni
Zentralheizung und Badeanlage	» 1. „

Eingabeformulare und Auskunft sind erhältlich auf dem Bureau der Bauleitung, Hirschengraben 20, Ecke Krautgartengasse, je von 8—12 und 2—6 Uhr.

Die Eingaben sind bis zur bezeichneten Frist mit entsprechender Aufschrift verschlossen einzusenden an den Präsidenten der Baukommission, Herrn Stadtrat Dr. Erismann, Plattenstrasse 37, Zürich V.

Zürich, den 23. April 1909.

Die Architekten:

Streiff & Schindler.

Konkurrenz-Ausschreibung

Zu der Renovierung der Kirche in Pfäffikon (Kt. Zürich) werden die elektrischen Installationen auf dem Submissionswege vergeben. Die Pläne liegen auf dem Bureau der Herren Rittmeyer & Furrer, Architekten, in Winterthur, zur Einsicht auf.

Offerten sind verschlossen bis am 30. April 1909 einzureichen an
Rittmeyer & Furrer, Architekten, Winterthur.

CONCOURS.

Le Service du Gaz de la Commune de Lausanne met au concours la construction de silos ou Magasins à charbons d'une contenance de 8000 tonnes.

Ce concours fera l'objet de deux soumissions distinctes à savoir:

- 1° Une pour le bâtiment en béton armé, rendu couvert.
- 2° Une pour toute la partie mécanique des transporteurs et accessoires.

Les offres de maisons qui prouvent qu'elles ont exécuté des constructions en béton du même genre ou des transporteurs mécaniques dont le bon fonctionnement et la durée ont été démontrés et peuvent être constatés seront seules prises en considération.

Les concurrents pourront prendre connaissance des conditions, plans et cahiers des charges, au Service du Gaz, Rue du Pré 25, bureau No. 13, dès le 21 avril 1909.

Les offres seront reçues jusqu'au 20 mai 1909 à 4 heures du soir.
Lausanne, le 14 avril 1909.

Direction des Services Industriels.

Elektro-Ingenieur gesucht!

Ein hiesiges Ingenieurbureau sucht zu möglichst baldigem Eintritt einen tüchtigen, erfahrenen

Elektro-Ingenieur.

Es wollen sich nur Herren melden, welche ausser einer guten Vorbildung über längere praktische Erfahrung verfügen, gewandt sind im Projektieren, im Bau von elektrischen Anlagen und im Verkehr mit Behörden und Publikum.

Tüchtige Bewerber können auf gute Honorierung zählen. Anmeldungen sind zu richten unter Chiffre Z. K. 4460 an die Annoncen-Expedition

Rudolf Mosse, Zürich.

Dipl. Ingenieur

deutsch und französisch, mit 15jähriger Praxis in Statik, eisernen Brücken, armiertem Beton, Kanalisation, Handel und Städtebau, sucht seriöse Stellung. Prima Referenzen.

Gefl. Offerten unter Chiffre Z. P. 4540 an die Annoncen-Expedition
Rudolf Mosse, Zürich.

Architekt (Schweizer)

sucht, gestützt auf prima Zeugnisse und Referenzen, Stellung auf Bureau oder Bauplatz. Offerten erbeten unter Chiffre Z. K. 4010 an die Annoncen-Expedition

Rudolf Mosse, Zürich.

Isolierungen aller Art.

Fachkundige
Ratschläge,
Pläne und
Kosten-
Voranschläge
gratis.



Lieferung bewährtester Isolirmaterialien
und
Ausführung kompletter Isolierungen
durch eigene Facharbeiter.

A. Isolierungen zum Schutze gegen Wärme-Verluste
für
Dampfkessel, Dampfleitungen und Zentralheizungs-Anlagen.

B. Isolierungen zum Schutze gegen Kälte-Verluste
für
Kälteflüssigkeits-Leitungen bei Eismaschinen-Anlagen, sowie
für Generatoren, Kühlräume, Lager- und Eiskeller.

WANNER & Cie. HORGEN

Erstes Fachgeschäft für maschinen- u. bautechn. Isolierungen.
Generalvertreter der Korksteinfabrik
GRÜNZWEIG & HARTMANN, G. m. b. H., LUDWIGSHAFEN a. Rh.

Central-Heizungen aller Systeme

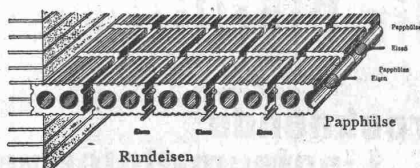
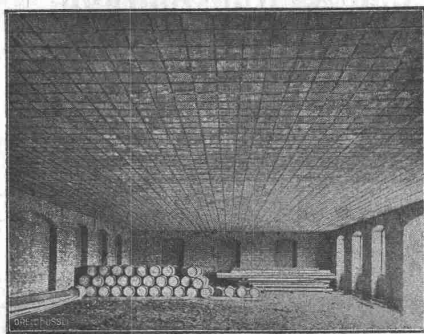
Warmwasserversorgungen, Sanitäre Einrichtungen, **Trockenanlagen f. techn. Zwecke**
erstellen
Guggenbühl & Müller, Zürich.

Trägerlose Hohlsteindecke (System Bremer-Westphal)

+ 25593

Billigste und leichteste Massivdecke.

+ 25593



Grosse Tragfähigkeit bei geringer
Konstruktionshöhe.

Einfache und rasche Ausführung.

Durchgehende Hohlräume, deshalb
schalldämpfend und wärmeisolierend.

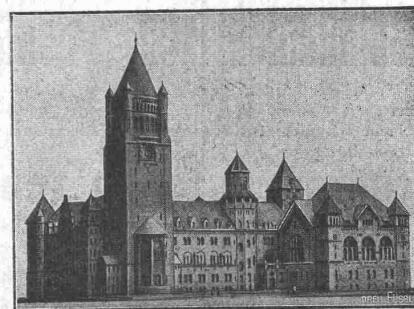
Elastisch, kein Seitenschub.

Feuersicher
Schwamm- und Ungezieferfrei.

Sehr hygienisch.

Besonders vorteilhaft für:
**Schulen, Krankenhäuser, Wohn-
und Geschäftshäuser, Fabriken
etc. etc.**

Abgabe von Unterlizenzen.



Kgl. Residenzschloss in Posen.
Enthaltend 14 000 m² Hohlsteindecken.

Lizenzinhaber für die Ostschweiz:
= **G. Hess & Cie, Zürich.** =
— Für die Nordwestschweiz: —
Gysin & Maisenhölder, Basel.

In Deutschland über 1,000,000 m² ausgeführt. Ferner ist das System auch in Frank-
reich, Belgien, Schweden, Russland, Oesterreich, England, Amerika etc. eingeführt.

Anlagen für künstlichen Zug bei Feuerungen,

indirektes und direktes Verfahren, Absaugung schädlicher Gase u. Dämpfe.

Projekte für den speziellen Fall auf Anfrage kostenlos.

Dr. H. Cruse, Berlin w. 50

Technisches Bureau

Geisbergstrasse 29 Tel. Amt 6, 6502

Wasserkraftanlage f. d. städt. Elektrizitätswerk Aarau.

Ingenieurstelle.

Für die Leitung des Baues des zweiten, ca. 2300 m langen Kanals mit Kanaleinlauf, Schleusenanlage, Turbinenhaus für 4 Turbinen zu je 1600 PS. usf. wird ein auf diesem Gebiet erfahrener **Ingenieur gesucht**. Voraussichtliche Dauer der Tätigkeit 2—3 Jahre. Eintritt so bald als möglich. Anmeldungen mit Lebenslauf, Zeugnissen, Referenzen und Gehaltsansprüchen sind bis **30. April 1909** dem Herrn Stadtmann **Hans Hässig** in Aarau einzureichen.

Aarau, den 8. April 1909.

Der Gemeinderat.

Herrliberg. Strassenbauvergebung.

Der Bau der in No. 6 zur freien Konkurrenz ausgeschriebenen Strasse II. Klasse, Sennhütte-Unterdorf-Habühl-Rain, Länge 1194 Meter, ist an die Baufirma **Herren Adreani & Premoli** in Zürich V und St. Gallen vergeben worden.

Herrliberg, den 16. April 1909.

Der Gemeinderat.

Für Architekten, Bauführer oder Kaufleute.

Infolge notwendiger Vergrößerung eines renommierten Geschäftes der Bau- und Holzbranche, verbunden mit Bau-Bureau, Zimmerei, Schreinerei und Glaserei (in schönster Gegend am Bodensee gelegen, Schweizerseits) bietet sich einer energischen Persönlichkeit günstige Gelegenheit zu rentabler Beteiligung; bei **notarieller** Sicherstellung des engagierten Betrages. Ev. würde, wenn erwünscht, auch das Geschäft käuflich abgetreten und der gegenwärtige Besitzer mit **Fr. 50,000 bis 80,000** beteiligt bleiben und seine praktischen Erfahrungen nach wie vor zur Verfügung stellen. Zahlreiche Aufträge sind stets vorhanden und der Betrieb z. Zt. überbeschäftigt. Gefl. Offerten unter Chiffre Z. B. 4277 an die Annoncen-Expedition **Rudolf Mosse, Zürich**. (Agenten verboten).

Maschinenfabriken. Seilfabrikanten.

Sprachenkundiger Ingenieur, seit 10 Jahren im europäischen und überseeischen Ausland in ersten Firmen des modernen Transportwesens tätig, suche ich mich als Schweizer dauernd in meiner Heimat niederzulassen als mitbeteiligter

Direktor oder technischer Leiter

eines derartigen Unternehmens.

Im Besitze des kompletten zeichnerischen Archivs für den Bau von

Drahtseilbahnen (Schwebebahnen)

nach einem in Europa konkurrenzlosen System, kann diese Spezialität (auf Wunsch mit einem Stamm eingearbeiteter Leute) eingeführt werden.

Gefl. Anfragen unter Chiffre Z. A. 4376 an die Annoncen-Expedition **Rudolf Mosse, Zürich**.

Isoliermaterialien aller Art

für Bauzwecke.

Aecht schlesischen Holzzement. Ia Asphalt-Dachpappen. Prima Carbolinum. Isolier-Fitzkarton. Torfmull. Asbest- und Korkplatten. Asphalt- und Teerprodukte.

Meynadier & Cie., Zürich V, Klausstrasse 33, Telephon 1143.

Sämtliche Materialien für Holzzementbedachungen.

Vakanz.

Das Amt eines Professors der Elektrotechnik an der technischen Hochschule zu Dronheim in Norwegen,

die vermutlich vom Herbst des Jahres 1910 an in Gang gesetzt werden wird, ist vakant und wird vom 1. September 1909 oder vielleicht später im Laufe des Winters besetzt werden.

Der Professor wird angestellt werden mit der Verpflichtung, ohne besondere Vergütung bei der Einrichtung des elektrotechnischen Laboratoriums behülflich zu sein. Gleichfalls wird ihm aufgelegt werden, falls in seinem speziellen Fach nicht gleich beim Ingangsetzen der Hochschule in voller Ausdehnung unterrichtet wird, einstweilen andere verwandte Fächer, wofür er qualifiziert sein sollte, zu übernehmen und zwar in der Ausdehnung, die der gewöhnlichen Lehrpflicht eines Professors entspricht, vermutlich 8 bis 10 Vortragsstunden wöchentlich ausser den Übungen.

Der Professor wird verpflichtet sein, Beiträge an die Witwenkasse und eine eventuelle Pensionskasse zu entrichten, sowie sich ohne Entschädigung in die Veränderungen im Geschäftskreise des Amtes zu finden, die durch Gesetz oder vom Könige mit Genehmigung des Stortings beschlossen werden sollten.

Die Anfangsgage beträgt Kr. 4500 jährlich mit 3 Alterszulagen von Kr. 500 nach je 5, 10 und 15 Jahren.

Falls der Professor nicht sogleich ernannt werden sollte, bittet man aufzugeben, ob der Bewerber in dem Falle bereit ist, vor seiner Ernennung gegen besondere Vergütung als Sachverständiger bei obgenannter Arbeit beizustehen. Eventuelle Bewerber müssen die nötigen Kenntnisse der norwegischen Sprache besitzen.

Gesuche sind an den König zu richten und binnen 20. Mai an das Kirchen- und Unterrichtsministerium der norwegischen Regierung einzusenden.

Bau- und Sägholzverkauf.

Donnerstag den 29. April 1909, nachmittags 2 Uhr, werden im Rathaussaale in Feldkirch ca 1700 Festmeter

Bau- und Sägeholz

ab Lagerplatz Felsenau öffentlich gegen Barzahlung versteigert.

Forstamt d. k. k. Stadt Feldkirch (Vorarlberg).

Lichtpausen über Nacht

erstellt **Alfred Bähler**, Zeichner, Gasstrasse 33, **Basel**
Massenheliographien ca. 25 m² (pos. Fr. 1.50 per m²,
Papierstärke 110 Gramm prompt) neg. Fr. 1.25 und billiger.

Planolin-Nivelliermasse

zum ausebnen alter Böden jeder Art und abglätten von Betondecken in Neubauten, einzige

sofort trocknende Linoleum-Unterlage.

Verarbeitung leicht, nur mit Wasser.
Billigste Linoleum-Unterlage, da Material-Aufwand gering.

CH. H. PFISTER & Co, BASEL VII.



Portlandzement-Fabrik Laufen (Bern)

Altrenommierte Firma ■ **Aktien-Gesellschaft** ■ Gegründet 1886
 Fabriken in Laufen, Münchenstein und Soyhières-Bellerive

empfiehlt ihren

prima langsam bindenden künstlichen Portlandzement

von anerkannt höchster Festigkeit, absoluter Volumbeständigkeit und reiner Farbe
 zu Platten- und Kunststein-Fabrikation, armierten Beton- und sonstigen Zement-Arbeiten.

Vorzügliche Atteste der Eidgenössischen Material-Prüfungs-Anstalt Zürich.

Neue geräumige Werkstatt

mit ca. 4550 m² Land, elektrischer Kraft

in Brugg zu verkaufen.

Anfragen unter Chiffre Z. D. 3729 an die Annoncen-Expedition

Rudolf Mosse, Zürich.

Günstige Kaufgelegenheit

für eine

Fabrikanlage mit Werkstätte

(ca. 250 m² gross), Fabrikgebäude mit eingebauter, einfacher Wohnung und ca. 140,000 Quadratfuss Land, angrenzend und vis-à-vis einer Bahnstation am Bodensee mit Verkehr nach sieben Richtungen. Leichte und billige Geleisanschlussmöglichkeit, sowie elektrische Kraft und Licht am Platze. Offerten unter Chiffre Z. G. 974 an die Annoncen-Expedition

Rudolf Mosse, St. Gallen.

P. P. Der Unterzeichnete bringt hiermit zur Anzeige, dass er das Architekturbureau von Herrn Architekt J. Kehrer sel. übernommen hat und dasselbe als dessen Nachfolger weiterführen wird.

Mit höflicher Empfehlung

Ch. Conrad, Architekt, Zürich IV

Zürich,

April 1909.

77 Weinbergstrasse 77

Nachfolger von J. Kehrer, Architekt.

Steinbrecher-Zeichnungen,

moderner Konstruktion, billig abzugeben. Anfragen sub L. M. 5743 an
Rudolf Mosse, Leipzig.

Ed. Brun, Wädenswil 26 (Schweiz)

Telephon Gegr. 1886 Telephon

Export nach allen Staaten

Erste und grösste

Spezialfabrik für Härte- und Lötmaterialien etc.

Schutzmarke

Marke deponiert



Warmlaufendes Lager.



Abgekühlt während dem Betrieb mit Bruns Lagerkühlfett oder Kühllöl.

Sollte in keinem Betriebe fehlen, bestes Kühlfett der Welt, kühlt und verhütet heisses Lager, schafft jeden Unrat aus den Lagern, das Beste z. Einlaufenlassen neuer Maschinen, wie Transmissionen.

Spart Zeit, Kraft, Kohlen und Geld!

Kein Betrieb ohne Bruns Kühllöl und Fett.

In den grössten Werken aller Staaten eingeführt.

Probe-Büchsen und -Flaschen von 5 kg an franko.

Bernold & Good, Ingenieurbureau, Mels, St. Gallen.

Geschäftseröffnung.

Wir empfehlen uns für:

Planaufnahmen, Projektierung und Bauleitung

zu Erd-, Strassenbauten, Wasserversorgungen (Grundwasserversorgungen, Pumpwerke), Wasserkraftanlagen,

stat. Berechnungen, Expertisen.

Mels, 15. April 1909.

H. Bernold, dipl. Bauingenieur,

O. Good, dipl. Kulturingenieur.

Hirt-Biedermann & Sohn, Solothurn

Schlossfabrik in Derendingen.

Fabrikation aller Art

Türschlösser u. Baubeschläge.

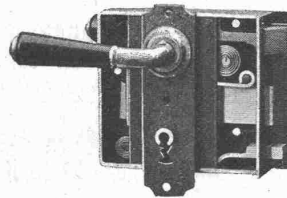
Verkauf durch alle Schweiz.

Eisenhandlungen.

Eigene Messing-, Weiss- und Rotbronzgiesserei

speziell für Drücker, Garnituren und Zierplatten nach eigenen Entwürfen der Herren Architekten, Buchstaben und

Schriften, Wappen etc.



Natur-Grottensteine

in allen Grössen ab unserm Steinbruch in Däniken offeriert billig

Tottoli & Müller, Baugeschäft in Zofingen.

J. Rukstuhl, Basel

erstellt auf Grundlage vieljähriger Erfahrung

Centralheizungen

aller Systeme

Warmwasser — Niederdruckdampf etc



Amerikanische

Tiegelguss-

Werkzeugstahle

Steinbohrstahle

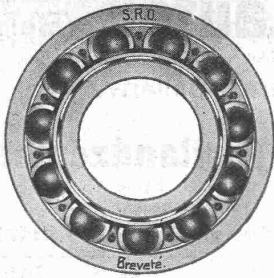
erster Güte.

Grosses Lager in allen Dimensionen und für alle Zwecke.

Bitte, verlangen Sie Preis-, Vorrats- und Härteisten von den Alleinverkäufern für die Schweiz:

Affolter, Christen & Cie., Basel

Eisen und Stahle en gros.



Schoch, Huber & Co., Zürich II.

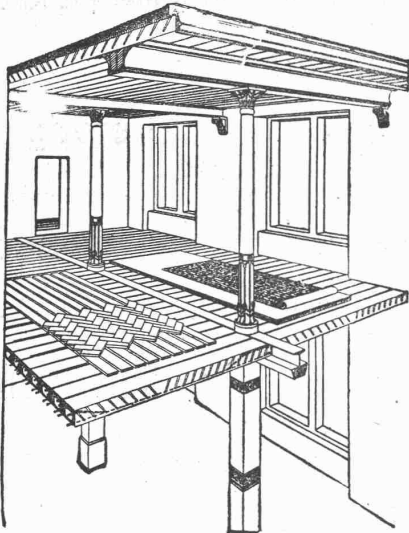
Werkzeuge und Maschinen für die gesamte Metallindustrie.

Alleinverkauf der Kugellager der f.-G. von J. Schmid-Roost, Derlikon

für Automobile, Transmissionen, allgemeinen Maschinenbau etc.

Fabrikat ersten Ranges.

Höchste bis heut erreichte Vollkommenheit, Präzision und Dauerhaftigkeit.
15jährige Erfahrungen auf diesem Spezialgebiete. Grosses Lager.



Siegwart-Decke

(Patente)

bestehend aus einzelnen, zum voraus fabrikmässig hergestellten Zement-Hohlbalcken (Siegwartbalcken), mit armierten Seiten-Wandungen für beliebige Spannweiten bis 6,50 m.

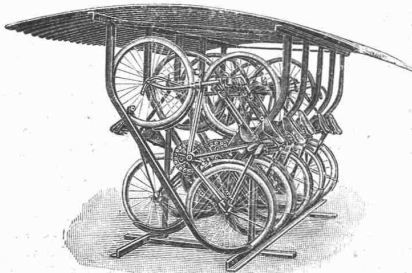
Feuersicher! Einfachster, raschester Einbau. Schalldicht!
Grosse, garantierte Tragfähigkeit.

Die fertig erstellten Balken werden im Bau frei ohne jede Verschalung auf die Tragmauer oder T-Unterzüge aneinander gelegt und die Fugen nachträglich vergossen.

Projektierung und Lieferung durch

Internationale Siegwartbalken-Gesellschaft Luzern
und

G. & A. Bangerter, Zementwarenfabrik, Lyss (Bern)
Konzessionäre für die Kantone Bern, Solothurn, Basel, Neuenburg, Freiburg, Waadt, Genf und Wallis.



Fahrradständer

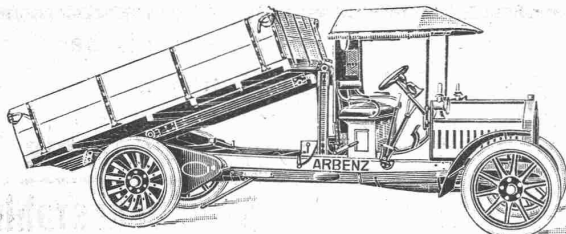
praktisch
Raum sparend
transportabel

im Gebrauche vorzüglich bewährt, liefert zu billigen Preisen die

Aktiengesellschaft der
Maschinenfabrik von Louis Giroud in Olten
Prospekte stehen zu Diensten.

Motorwagenfabrik Arbenz A. G.

ZÜRICH - Albisrieden



liefert die **betriebssichersten**
und **rentabelsten**

Motor-Lastwagen

in einfacher Ausführung, sowie mit **Spezialvorrichtungen**
wie

Kippbrücken, Anhängern etc.

für Kies-, Stein-, Kohlen-, Holz- und Fässer-Transport, ferner

Strassenbespreng-, Kehrichtabfuhr- und Feuerwehrwagen

etc. etc.

Erfindungs-Patente
Marken-Muster-
& Modell-Schutz im In- u. Ausland
H. KIRCHHOFFER vormals
Bourry-Séquin & Co. ZÜRICH
1880.
Gegründet.

Uni Linoleum
Bedruckte Linoleum
Granit-Linoleum
Inlaid-Linoleum
Kork-Linoleum

empfehlen in den fabrizierten Stärken zu billigen Preisen per m, fertig verlegt von geschulten Fachleuten,

Grands magasins
Jelmoli S.A.
Zürich.

(Persönliche oder schriftliche Offerte auf Wunsch sofort zur Verfügung.)

Kopierbureau Steinmann & Erni,
gegründet 1892,
Börsenstr. 10, Zürich. — Schreib-
mach.-Arbeiten. Vervielfält. Diktat.

Menck & Hambrock
G. m. b. H.

Altona-Hamburg 32

bauen als Spezialität:

Rammen jeder Art
Elektrische Rammen

Baugrundstössel - Rammen
zur Herstellung
tragfähiger Betonpfeiler

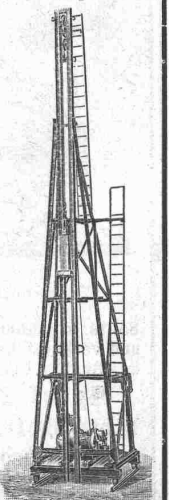
bei gleichzeitiger
Bodenkom-
primierung.

Rammen für
Simplexpfähle.
Kranrammen.

Spül-
vorrichtungen.
Pfahlauszieher.

Unterwasser-
Sägen.

Rammen und Spülvorrichtungen in gangbaren Grössen auf Lager, auch zu Miete.





Richard Beuttner & Co., Zürich

Einziges Spezial-Geschäft für
Blattgold & Bronzen · Pinfel & Schwämme

E. Beck

Pieterlen bei Biel ■ Perles près Bienne

Télégramme: PAPPBECK. — Téléphone.

Fabrik für

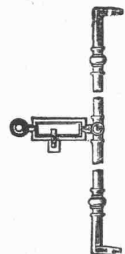
Ia. Holzzement
Isolierplatten
Dachpappen
Isolierterpiche
Korkplatten und
sämtliche Teer- und
Asphaltfabrikate
Deckpapiere

roh und imprägniert, in nur bester
Qualität, zu billigsten Preisen.

Fabrique pour

Carton bitumé
Ciment ligneux
Plaques d'Asphalte
pour Isolations en tous genres
Tapis d'Isolations
Goudron
minéral raffiné
Trinidad épurée

Tous les produits d'Asphalte et
de Goudron.

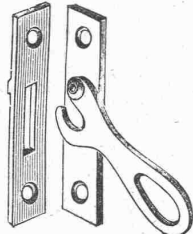


U. Schärer-Joder
Münsingen (Kanton Bern)

Spezial-Fabrik in
Espagnolettes

für Fenster und Türen
mit Eisen, Messing oder
Nickelgarnitur.

Jalousiebeschläge. — Verschlussverreiber.
Franko jede Station. Prima Referenzen.



Mechan. Bauschreinerei und Parquet-Fabrik
Stuber & Co., Schüpfen (Bern)

empfiehlt:

Parquets in allen Holzarten, vom einfachsten bis reichsten Dessin.
Bauschreinerarbeiten,
Fenster und Türen als Spezialität.

Prompte Bedienung. Vorteilhafte Preise. Man verl. Offerten.

ETERNIT

Schweizerische
ETERNITWERKE A.G.
Niederurnen (Glarus).

Asbestcement-Schiefer

für Bedachungen
für Fassadenbekleidungen

Asbestcement-Platten

für innere, feuersichere
Wand- und Deckenverkleidungen.

Isolationsmaterial

für die Elektrotechnik.

Man verlange Muster und Prospekte.

Filiale:

Zürich I, Tiefenhöfe 10
beim Paradeplatz.

Gustav Kuntze, Göppingen 3 (Württemb.)

Schmiedeeiserne, genietete und hartgelötete oder geschweißte



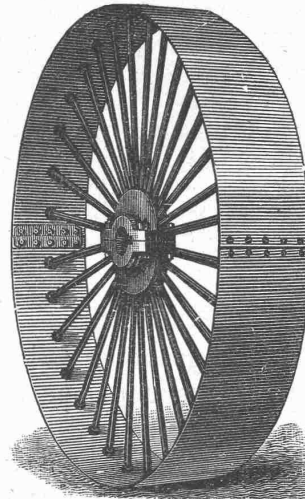
mit Flanschen oder Muffen.

Spezialität: } Turbinen-Rohre in jeder Dimension.
Rohre für Tunnel-Bauten.
Rohre für Wasser-Versorgungs-Anlagen.

Kalksteinschotter,

gebrochen in 4 verschiedenen Korngrößen, von 1—4 1/2 cm, und schönem,
tadellosem Material, sehr geeignet für Strassen, Wege, Gartenanlagen,
Spielplätze etc. aus unserem Steinbruch in **Däniken** lieferbar jede
schweiz. Bahnstation oder in der Nähe zum Bauplatz geführt, offeriert billigst

Tottoli & Müller, Baugeschäft in Zofingen.



Riemen Scheiben

zweiteilig, aus Schmiedeeisen
und Holz. — Prompte Lieferung

Treibriemen

BALATA, Original «Dick».
KAMELHAAR, «Gripwell».

Generalvertretung. Einziges Lager.

Kernleder-Riemen

eigenes Fabrikat.

Decken

wasserdichte, f. jed. Bedarr.

Stapfer-Hünerwadel & Co.
Horgen.

Die Sonne ist unser einziger Konkurrent.



Lux-Lampen

100 Kerzenstärke stündlich 1 Cts.

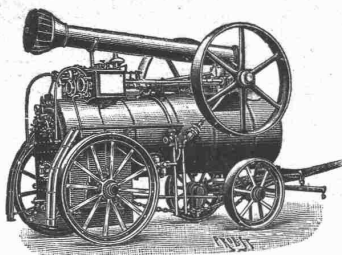
Bewährteste und billigste Beleuchtung für
Fabriken, Werkstätten
Bahnhöfe, Strassen
Läden etc.

Auf Grund automatischer Petroleumauffüllung und Kohlensäuredruck
das bequemste Petroleum-Starklicht unserer Zeit. Ganz gefahrlos.
Verlangen Sie Katalog.

Lux-Lampen, Zürich
Telephon 8285. — Usterstrasse 1, Ecke Bahnhofstrasse

Fritz Marti
Akt.-Ges., Bern.

Lager in Bern, Wallisellen
und Yverdon.



Verkauf & Vermietung von:

Rollbahn-Material

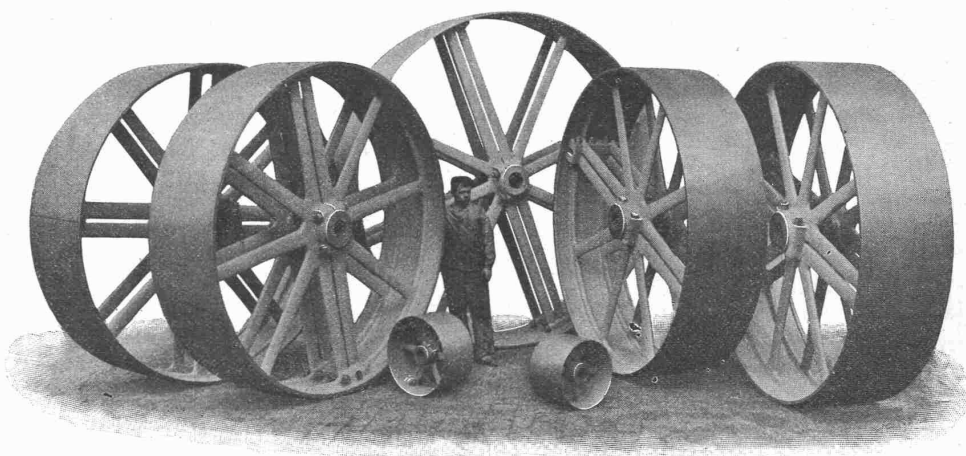
Geleise, Wagen, Weichen, Drehscheiben,
Rädern und Radsätzen

Lokomotiven — Bau-Maschinen

Lokomobilen vorrätig von 6—50 HP., Pumpen,
Steinbrech-Anlagen, Betonmisch-Maschinen
„Smith“, Motoren, Bauwinden für Dampf- und
elektrischen Betrieb. — Bagger-Maschinen,
Flaschenzüge, Laufkatzen etc.

TRANSMISSIONEN

Komplette Anlagen für alle Industriezweige.



Gusseiserne Riemenscheiben für Hauptantriebe, bis 3300 mm Durchmesser geliefert.

Ringschmierlager, Zahnkupplungen,
Benn's Reibungskupplungen, Zahnräder, Seilscheiben etc.

GESELLSCHAFT der L. von ^{ROLL}SCHEN EISENWERKE
EISENWERK CLUS.

Telegr.-Adr.: **Lux** Zürich Telefon: 1107

LICHTPAUS-ANSTALT
René ORBANN
Ingenieur-Chemiker.
Sihlhofstrasse 27
ZÜRICH **Negrographie**

Heliographie **Negrographie**

Prompte u. sorgfältige Bedienung
PLANDRUCK

1^a Heliographie- & Pauspapiere
!! MAN VERLANGE OFFERTE !!

Reparaturen
von
elektr. Maschinen, Motoren, Transformatoren
und Apparaten jeder Provenienz
besorgt prompt und billig

Elektro-Mechan. Reparatur-Werkstätte Zürich
Burkhard, Hiltbold & Spälti
Zürich III, Industriequartier, Sihlquai 244
Telephon Nr. 8355. Telegramme: Elektromechan.

Namhafte Verbes. gegenüb. allen bestehend. Konstrukt.

Zerkleinerungs-Maschinen
u. Mühle-Anlagen
für jedes Material u. jede Feinheit
Patentiert modernste Konstrukt.
Spezialfabrik f. Zerkleinerungs- u.
Transport-Anlagen.
Vertretung wird vergeben wo nicht vorhanden.

„Perplex“ über 1500 St.
in kurzer Zeit verkauft.
Beste Mahlmachine.
Patentiert in allen
Kulturstaaten.
Unerreichte Leistung.
Universal-Mühle
f. alle Materialien u. Produkte.
Unübertreffliche Mahlweise.

Alpine-Maschinenfabrik-Gesellschaft, Augsburg 2
vormals Holzhauser Maschinenfabrik-Gesellschaft | Spezialfabk. f. Zerklg.- u. Transport-Anlagen.
Aeusserst niedrige Anlage- und Betriebskosten.

Mischmaschinen für Mörtel u. Beton
Dr. Gaspary u. Co., MarkKranstädt
Neuer Gesamtkatalog Nr. 140 gratis.